



**KOSGEB**

T.C.  
SANAYİ ve TİCARET BAKANLIĞI

**KOSGEB**

Küçük ve Orta Ölçekli İşletmeleri  
Geliştirme ve Destekleme  
İdaresi Başkanlığı

**2011 YILI  
PERFORMANS PROGRAMI**

**ANKARA**

## BAKAN SUNUŞU

**A**B Ulusal Programı ve Dokuzuncu Kalkınma Planı'nda, kamu yönetiminin geliştirilmesi ve vatandaş odaklı, kaliteli, etkili ve hızlı hizmet sunabilen; esneklik, saydamlık, katılımcılık, hesap verme sorumluluğu, öngörülebilirlik gibi çağdaş kavramları benimsemiş bir anlayışa, yapıya ve işleyişe dayanan bir sisteme dönüştürülmesi yer almaktadır. 5018 Sayılı Kamu Mali Yönetimi ve Kontrol Kanunu'nun yürürlüğe girmesiyle birlikte, veri ve bilgiye dayalı bir yönetim ile kaynakların etkin kullanılıp kullanılmadığının izlenmesi ihtiyacı ortaya çıkmıştır.

Gerek hükümet gerekse Bakanlık olarak, göreve geldiğimiz günden bu yana sürekli iyileşme, şeffaflık ve hesap verilebilirlik ilkeleriyle hareket ederek, kamu yönetiminde reform niteliğinde köklü değişiklikler gerçekleştirdik. Bu anlamda kurumlarımızın hazırladığı performans programları da bize rehberlik etti. Ana amacı kamu kaynaklarının en verimli şekilde kullanılması olan bu programlar sayesinde idareler kendilerini değerlendiriyor ve düzeltici bir denetim imkanına da sahip oluyorlar. Performans programları sayesinde ayrıca, çalışmalarımızın ne kadar uygulanabilir olduğunu da görebilme imkanına kavuşuyoruz.

KOSGEB'in 2011-2015 dönemi Stratejik Planı'nda, KOBİ'lerin yönetim becerilerini ve kurumsal yetkinliklerini geliştirmek, Ar-Ge ve inovasyona dayalı faaliyetlerini artırmak, girişimcilik kültürünü geliştirmek ve başarılı yeni işletmelerin kurulmasını teşvik etmek ve kurumun nitelikli hizmet sunmaya yönelik olarak sürekli gelişimini sağlamak amaçlanmıştır. 2011 Yılı Performans Programı, KOSGEB Stratejik Planı doğrultusunda performans hedeflerini, bu hedeflere ulaşmak için yürütülecek faaliyetler ile bunların kaynak ihtiyacını ve performans göstergelerini içerecek şekilde hazırlanmıştır.

Bakanlığımızın ilgili kuruluşu KOSGEB, kurulduğu günden itibaren, hedef kitlesi olan imalat sanayinde faaliyet gösteren KOBİ'lerimize son derece önemli hizmetler sunmuştur. Ancak, sanayi dışı sektörlerin ekonomik katma değer üretme ve istihdam yaratma potansiyelinin giderek artması, yasa gereği bugüne kadar sadece sanayi sektörüne destek veren KOSGEB'in hedef kitlesinin tüm KOBİ'leri kapsayacak şekilde genişletilmesi gerekliliğini gündeme getirmiştir. Ayrıca KOSGEB'in, küresel ölçekte yaşanan ekonomik dalgalanmaların KOBİ'ler üzerindeki olumsuz etkilerinin azaltılması konusunda da daha etkin rol üstlenmesi ihtiyacını ortaya çıkarmıştır.

3624 sayılı kanunda bu yönde yapılan değişiklikle, hizmet ve ticaret sektörlerindeki KOBİ'ler de hedef kitlesine dahil edilmiş ve KOSGEB ülkemizin KOBİ'lerden sorumlu ulusal kuruluşu niteliğine kavuşturulmuştur.

Bakanlık olarak ana hedefimiz, dinamik bir yönetim anlayışı ve ufku açık bir vizyonla hizmet verimliliğini artırarak ilgili kuruluşumuz KOSGEB'i, KOBİ'ler konusunda politika üreten, söz sahibi olan çok daha etkili bir kurum haline getirmektir.

Son dönemde ciddi bir atılım içerisinde olan KOSGEB'in, Stratejik Planı doğrultusunda hazırlanmış olan 2011 yılı Performans Programı'yla KOBİ'lerimize ve girişimcilerimize çok daha etkin, çok daha verimli hizmetler sunacağına inanıyor, kurumun tüm çalışanlarına bu yolda başarılar diliyorum.

**Nihat ERGÜN**  
**Sanayi ve Ticaret Bakanı**  
**KOSGEB İcra Komitesi Başkanı**

## İDARE BAŞKANI SUNUŞU

**K**OSGEB, ülkemizin ekonomik ve sosyal ihtiyaçlarının karşılanmasında küçük ve orta ölçekli işletmelerin payını ve etkinliğini artırmak, rekabet güçlerini ve düzeylerini yükseltmek, sanayide entegrasyonu ekonomik gelişmelere uygun biçimde gerçekleştirmek amacıyla 3624 sayılı yasayla 20 Nisan 1990'da kuruldu.

KOSGEB olarak bu amaç doğrultusunda, yurt sathına yaygın hizmet merkezlerimizle KOBİ'lerimize 20 yıldır KOSGEB Destekleri Yönetmeliği kapsamında çeşitli destek ve hizmetler sunuyoruz. İşletmelerimizin finansmana erişimde karşılaştıkları sorunların çözümüne katkıda bulunmak üzere 2003 yılından itibaren ilgili kurum ve kuruluşlarla işbirliği içerisinde hayata geçirdiğimiz Kredi Faiz Desteği Programları'ndan da, hem işletmelerimizin finansman sorunlarının çözülmesi, hem de piyasadaki nakit sıkışıklığının aşılması bakımından son derece olumlu neticeler aldık.

2009 yılı Mayıs ayında 3624 sayılı yasada değişiklik yapılarak ekonomimiz içerisindeki yerleri ve istihdamdaki payları giderek artan hizmet ve ticaret sektörleri de hedef kitlemize dahil edildi. KOSGEB'in kuruluşu kadar önemli bir gelişme olan bu değişiklikle KOBİ Destek Sistemi'nin ulusal çapta eşgüdümü sağlanmış ve KOSGEB de ülkemizin tüm KOBİ'lerinden sorumlu ulusal kuruluşu niteliğine kavuşmuş oldu.

Yasal düzenlemenin ardından uygulayacağımız yeni destek sistematüğini de oluşturduk. Yeni dönemde; küresel ekonomik krizin etkisiyle talep açısından diğer KOSGEB desteklerinin önüne geçen kredi faiz desteğindeki yoğunlaşmayı azaltarak girişimciliğın geliştirilmesi, kurumsallaşma, kalite ve verimliliğın artırılması, teknolojik gelişmelere uyum, Ar-Ge kapasitesinin artırılması, çevre ve insan sağlığına duyarlı üretim, bilgiye erişim, nitelikli istihdam, yurtdışı pazarlara açılma, ortak iş yapma kültürünün geliştirilmesi gibi alanlarda rekabetçi ve büyüme potansiyeline sahip KOBİ'leri proje esaslı destek sistemiyle destekliyoruz.

2011 Yılı Performans Programımızı, KOBİ'lerin rekabet güçlerini geliştirmeye ve girişimcilik kültürünü yaygınlaştırmaya yönelik nitelikli hizmet ve destekler sunarak, KOBİ'lerin ekonomik ve sosyal kalkınmadaki paylarını artırmak için KOSGEB 2011-2015 Stratejik Planı'nda yer alan 4 amaç ve 13 hedef doğrultusunda hazırladık.

Stratejik Plan'da yer alan amaç ve hedeflere uygun olarak hazırladığımız 2011 Yılı KOSGEB Performans Programı'nda; KOSGEB hakkında genel bilgiler, temel politika ve öncelikler, amaç ve hedefler, performans hedef ve göstergeleri ile idarenin toplam kaynak ihtiyacı açıklanmaktadır.

2011 Yılı KOSGEB Performans Programı, KOSGEB'in KOBİ'lere yönelik gerçekleştirdiği faaliyetlerin daha etkin ve verimli hale getirilmesini sağlamak üzere tüm birimlerimizin katılımı ile hazırlanmıştır.

İnanıyorum ki yeni dönemde, proje esaslı destek sistemiyle KOBİ'lerimize çok daha etkin bir biçimde hizmet ederek onların küresel rekabet güçlerinin artırılmasına çok daha fazla katkılarda bulunabileceğiz. Bu inançla emeği geçen tüm arkadaşlarıma teşekkür eder, KOSGEB 2011 Yılı Performans Programı'nı kamuoyunun bilgisine sunarım.

**Mustafa KAPLAN**  
**Başkan**

# İÇİNDEKİLER

## BAKAN SUNUŞU

## İDARE BAŞKANI SUNUŞU

I. GENEL BİLGİLER.....	1
A. Vizyon, Misyon ve Temel Değerler.....	1
B. Yetki, Görev ve Sorumluluklar.....	2
1. Mevzuat.....	2
2. Kuruluşun Görevleri.....	3
C. Teşkilat Yapısı.....	4
D. Fiziksel Kaynaklar.....	7
1. Fiziki Kaynaklar.....	7
2. Bilişim Sistemi.....	7
E. İnsan Kaynakları.....	10
II. PERFORMANS BİLGİLERİ.....	11
A. Temel Politika ve Öncelikler.....	11
B. Stratejik Amaç ve Hedefler.....	14
C. Performans Hedef ve Göstergeleri ile Faaliyetler.....	15
D. İdarenin Toplam Kaynak İhtiyacı.....	47
E. Faaliyetlerden Sorumlu Harcama Birimleri.....	48

## TABLolar DİZİNİ

<b>Tablo 1 :</b> KOSGEB'e İlişkin Mevzuat Tablosu .....	2
<b>Tablo 2:</b> Elektronik Cihazlar .....	7
<b>Tablo 3:</b> İnternet Portallarından Sunulan Hizmetler .....	9
<b>Tablo 4:</b> Performans Hedefi Tablosu.....	15
<b>Tablo 5:</b> Faaliyet Maliyetleri Tablosu .....	22
<b>Tablo 6:</b> KOSGEB Performans Tablosu.....	44
<b>Tablo 7:</b> Toplam Kaynak İhtiyacı Tablosu .....	47
<b>Tablo 8:</b> Faaliyetlerden Sorumlu Harcama Birimleri Tablosu.....	48

## ŞEKİLLER ve GRAFİKLER DİZİNİ

<b>Şekil 1:</b> KOSGEB Teşkilat Şeması.....	6
<b>Grafik 1 :</b> Personelin Unvanlara Göre Dağılımı .....	10
<b>Grafik 2 :</b> Personelin Eğitim Durumuna Göre Dağılımı .....	10
<b>Grafik 3 :</b> Personelin Hizmet Sürelerine Göre Dağılımı .....	11

## I. GENEL BİLGİLER

### A. Vizyon, Misyon ve Temel Değerler

#### **VİZYONUMUZ**

*Ülkemizdeki KOBİ'lerin küresel pazarda söz sahibi olmasını sağlayan, KOBİ ve girişimcilik politikalarının belirlenmesinde etkin, dünyada örnek alınan kuruluş olmak*

#### **MİSYONUMUZ**

*KOBİ'lerin rekabet güçlerini geliştirmeye ve girişimcilik kültürünü yaygınlaştırmaya yönelik nitelikli hizmet ve destekler sunarak, KOBİ'lerin ekonomik ve sosyal kalkınmadaki paylarını artırmak*

#### **TEMEL DEĞERLERİMİZ**

- **Erişebilirlik** : KOSGEB ihtiyaçları karşılama yönünde kolaylıkla ulaşılabilir hizmetler sunar.
- **Tarafsızlık** : KOSGEB tüm taraflara eşit uzaklıktadır; önyargısız, somut, veri ve bilgiye dayanan bir yaklaşım sergiler
- **Saygınlık ve Güvenilirlik** : KOSGEB müşteri ihtiyaçları ve gizliliğine önem verir, müşterileri gözünde güvenilirdir ve bu bakımdan sektörde saygın bir yer tutar.
- **Hesap Verilebilirlik** : Müşterilerine karşı dürüstlük ve hesap verilebilirlik anlayışını temel alır.
- **Müşteri Odaklılık** : KOSGEB müşteri değeri yaratma, müşteri istek, beklenti ve gereksinimlerinin ne olduğunun bilincindedir ve bu yönde hareket eder.
- **Kaynak Kullanımında Etkinlik ve Etkililik** : KOSGEB kaynaklarını etkin, etkili ve gerçekçi şekilde kullanır.
- **Toplumsal Sorumluluk** : KOSGEB, faaliyetleri ve paydaşlarıyla ilişkileri neticesinde kurumsal sosyal sorumluluk yaklaşımı ile davranır, bu yönde kararlar alır ve uygular.
- **Yenilikçi Yaklaşımlar** : KOSGEB yeni bilgilere açıktır, en iyi çözümlerle hareket etmek için keşfederek ve farklı yaklaşımları deneyerek mevcut bilginin sürekli iyileştirilmesi hedeflenir.
- **Öncü ve Yönlendirici** : KOSGEB faaliyet alanında öncü ve yönlendirici olmayı hedefler ve bu doğrultuda uzmanlık geliştirir.

## B. Yetki, Görev ve Sorumluluklar

### 1. Mevzuat

KOSGEB'e ilişkin mevzuat bilgileri aşağıdaki tabloda yer almaktadır.

**Tablo 1 : KOSGEB Desteklerine İlişkin Mevzuat Tablosu**

Sıra No	Mevzuat Adı	Mevzuat No.	Resmi Gazete Tarihi	Resmi Gazete Sayısı
1	KOSGEB Başkanlığı'nın Kurulması Hakkında Kanun	3624	20.04.1990	20498
2	Bazı Kanun ve Kanun Hükmünde Kararnelerde Değişiklik Yapılmasına Dair Kanun	4684	03.07.2001	24451
3	Küçük ve Orta Ölçekli Sanayi İşletmelerinin Geliştirilmesi ve Desteklenmesi amacıyla KOSGEB Tarafından Uygun Koşullarda Finansal Destek Sağlanması Hakkında Bakanlar Kurulu Kararı	2004/7131	04.05.2004	25452
4	Küçük ve Orta Büyüklükteki İşletmelerin Tanımı, Nitelikleri ve Sınıflandırılması Hakkında Yönetmelik	-	18.11.2005	25997
5	Küçük ve Orta Ölçekli Sanayi İşletmelerinin Geliştirilmesi ve Desteklenmesi Amacıyla KOSGEB Tarafından Uygun Koşullarda Finansal Destek Sağlanması Hakkında Kararda Değişiklik Yapılmasına Dair Bakanlar Kurulu Kararı	2008/13524	26.04.2008	26858
6	3624 Sayılı KOSGEB Kuruluş Kanununda Değişiklik Yapılmasına Dair Kanun	5891	05.05.2009	27219
7	KOSGEB Tarafından Verilecek Hizmetler ve Desteklerden Yararlanacak Küçük ve Orta Büyüklükteki İşletmelere İlişkin Sektörel ve Bölgesel Önceliklerin Belirlenmesi Hakkında Bakanlar Kurulu Kararı	2009/15431	18.09.2009	27353
8	KOSGEB KOBİ Kredi Faiz Desteği Yönetmeliği	-	19.09.2009	27354
9	KOSGEB Destek Programları Yönetmeliği		15.06.2010	27612

## 2. Kuruluşun Görevleri

3624 sayılı Küçük ve Orta Ölçekli İşletmeleri Geliştirme ve Destekleme İdaresi Başkanlığı Kurulması Hakkında Kanun'un 4. maddesinde KOSGEB'in görevleri aşağıdaki şekilde belirtilmiştir:

- a) Sanayide, Araştırma ve Geliştirme faaliyetlerinin desteklenmesi ve faaliyetlerin uygulanması için Teknoloji Merkezleri, Teknoparklar, Danışmanlık Merkezleri, Enstitüler ve benzeri birimlerin kurulmasını sağlamak,
- b) Üniversiteler ile Kamu ve Özel araştırma kurumlarındaki Bilim ve Teknoloji altyapısından işletmelerin yararlanmasını sağlamak, sanayi ve üniversite işbirliğini kuvvetlendirmek,
- c) Teknoloji düzeyini yükseltmek üzere, mevcut teknolojik bilgilere erişmek ve yeni teknolojik bilgiler üretmek, erişilmiş ve üretilmiş bilgileri yaygınlaştırmak,
- d) Üniversite ve Araştırma Merkezleri'nin imkanlarından yararlanarak yeni ve ileri teknolojiye dayalı bilgilerin derlendiği, değerlendirildiği, geliştirildiği ve uygulamaya yönelik üretime hazır hale getirilerek işletmelerin kullanımına sunulduğu Teknoloji Merkezleri ve Teknoparkları kurmak ve kurdurtmak,
- e) İşletmelerin planlı yönetim anlayışına, modern ve çağdaş işletmecilik düzeyine kavuşturulmalarını teminen değişik sektörlerde yatırımları yönlendirmek üzere proje profillerini uygulayacak, atıl kapasiteleri değerlendirecek, verimliliği artıracak; modernizasyon, üretim, yönetim, pazarlama, enformasyon ve teknoloji adaptasyonu gibi konularda kapsamlı "Teknik Yardım ve Destek Programı ve Projeleri"ni gerçekleştirecek İhtisas Merkezleri'ni kurmak ve kurulmasını sağlamak,
- f) İşletmelerin uluslararası düzeyde mal üretmeleri ve daha modern işletmeler haline gelmelerini teminen gerekli yardımda bulunmak, sanayi rehabilitasyonu için gerekli düzenlemeleri yürütmek; sanayi ürünlerini çeşitlendirecek, yan sanayi ilişkilerini geliştirecek şekilde; malzeme bilgisi, tasarım, prototip imalat, imalat usul ve işlemlerinin seçimi, takım aparat kullanımı, bakım-onarım planlaması ve iş temini gibi işyerinde ve uygulamalı olarak aktif danışmanlık hizmetlerini verecek olan Danışmanlık Merkezleri tesis etmek ve bu işletmelerin ortak istifadesine yönelik olarak malzeme test ve analiz ile mamul madde fiziki ölçümlene laboratuvar ve atölyelerini kurmak ve kurulmasını sağlamak,
- g) Hizmet Merkezleri'nde görev alacak elemanların, özel ihtisas konularında eğitimini teminen Eğitim Uzmanları'nın yetiştirilmesi, yaygın eğitim programlarının düzenlenmesi, işletmelerin eğitim ihtiyaçlarının tespiti ve gerekli eğitimlerinin sağlanması ile ilgili Uygulamalı Teknik Eğitim Merkezleri'ni kurmak,
- h) İşletmelerin yatırım, üretim, yönetim ve planlama konularında bilgi ve beceri yönünden güçlenmeleri ve gelişmelerini sağlamak,
- i) İşletmelerin pazarlama sorunlarına çözümler aramak; işletmelerin yurtiçi ve yurtdışı pazarlarda rekabet edebilir düzeye gelmelerini teminen gerekli çalışmaları yürütmek ve konuya ilişkin danışmanlık hizmetlerini en verimli bir biçimde organize etmek.

j) Girişimcilik kültürünün ve ortamının geliştirilmesi ve yaygınlaştırılması için gerekli tedbirleri almak, bu kapsamda girişimleri ve girişimcileri desteklemek,

k) İşletmeler arası işbirliğini geliştirmek, yerli veya yabancı sermaye katkısı ile gerçekleştirilecek ortak yatırımların oluşturulmasını ve yaygınlaştırılmasını desteklemek, yatırım ortamının iyileştirilmesi için gerekli tedbirleri almak ve destekleri sağlamak.

### **C. Teşkilat Yapısı**

KOSGEB'i oluşturan idari organlar Genel Kurul, İcra Komitesi ve Başkanlık'tır.

KOSGEB Genel Kurulu ;

- Genel Kurul, Başbakan'ın veya görevlendireceği Devlet Bakanı'nın başkanlığında Başbakan'ın görevlendireceği ekonomi ile ilgili Devlet Bakanları'ndan biri,
- Maliye Bakanı, Milli Eğitim Bakanı, Çalışma ve Sosyal Güvenlik Bakanı, Sanayi ve Ticaret Bakanı,
- Devlet Planlama Teşkilatı Müsteşarı, Hazine Müsteşarı, Dış Ticaret Müsteşarı, Sanayi ve Ticaret Bakanlığı Müsteşarı,
- Yüksek Öğretim Kurulu'nca kuruluş tarihleri itibariyle 2 yıl sürelerle ve sırayla tayin edilecek Teknik Üniversite Rektörleri'nden biri,
- Türkiye Bilimsel ve Teknolojik Araştırma Kurumu Başkanı, Sosyal Güvenlik Kurumu Başkanı, Milli Prodüktivite Merkezi Genel Sekreteri, Türk Standartları Enstitüsü Başkanı,
- Türkiye Odalar ve Borsalar Birliği Yönetim Kurulu Başkanı, Türk Mühendis ve Mimar Odaları Birliği Başkanı, Makina Mühendisleri Odası Başkanı, Elektrik Mühendisleri Odası Başkanı, Kimya Mühendisleri Odası Başkanı, Metalurji Mühendisleri Odası Başkanı, İnşaat Mühendisleri Odası Başkanı, Mimarlar Odası Başkanı,
- Türkiye Esnaf ve Sanatkarlar Konfederasyonu Başkanı, Türkiye Esnaf ve Sanatkarlar Kefalet Kooperatifleri Birlikleri Merkez Birliği Genel Başkanı, Türkiye Serbest Muhasebeci Mali Müşavirler ve Yeminli Mali Müşavirler Odaları Birliği Yönetim Kurulu Başkanı, Türkiye Bankalar Birliği Başkanı,
- Türkiye Halk Bankası Genel Müdürü, Türkiye Kalkınma Bankası Genel Müdürü, Başbakanlıkça uygun görülecek diğer banka genel müdürleri,
- Türkiye Odalar ve Borsalar Birliği Genel Kurulu'nca seçilecek sanayi odası, ticaret odası ile ticaret ve sanayi odası yönetim kurulu başkanları arasından en az birer tane olmak üzere toplam 5 yönetim kurulu başkanı,
- Organize Sanayi Bölgeleri Üst Kuruluşu Başkanı, Türkiye Esnaf ve Sanatkarlar Konfederasyonu Genel Kurulunca belirlenecek 2 Birlik Başkanı, Madeni Eşya Sanatkarları Federasyonu Başkanı, Elektrik-Elektronik ve Benzeri Teknisyenleri Esnaf ve Sanatkarları Federasyonu Başkanı, Ağaç İşleri Federasyonu Başkanı, Türkiye Seyahat Acenteleri Birliği Başkanı ve Türkiye Orta Ölçekli İşletmeler Serbest Meslek Mensupları ve Yöneticiler Vakfı Başkanı ve kurul gündemi dikkate alınarak Başbakan tarafından belirlenebilecek diğer Bakanlar, kamu ve özel sektör temsilcilerinden meydana gelmektedir.

İcra Komitesi,

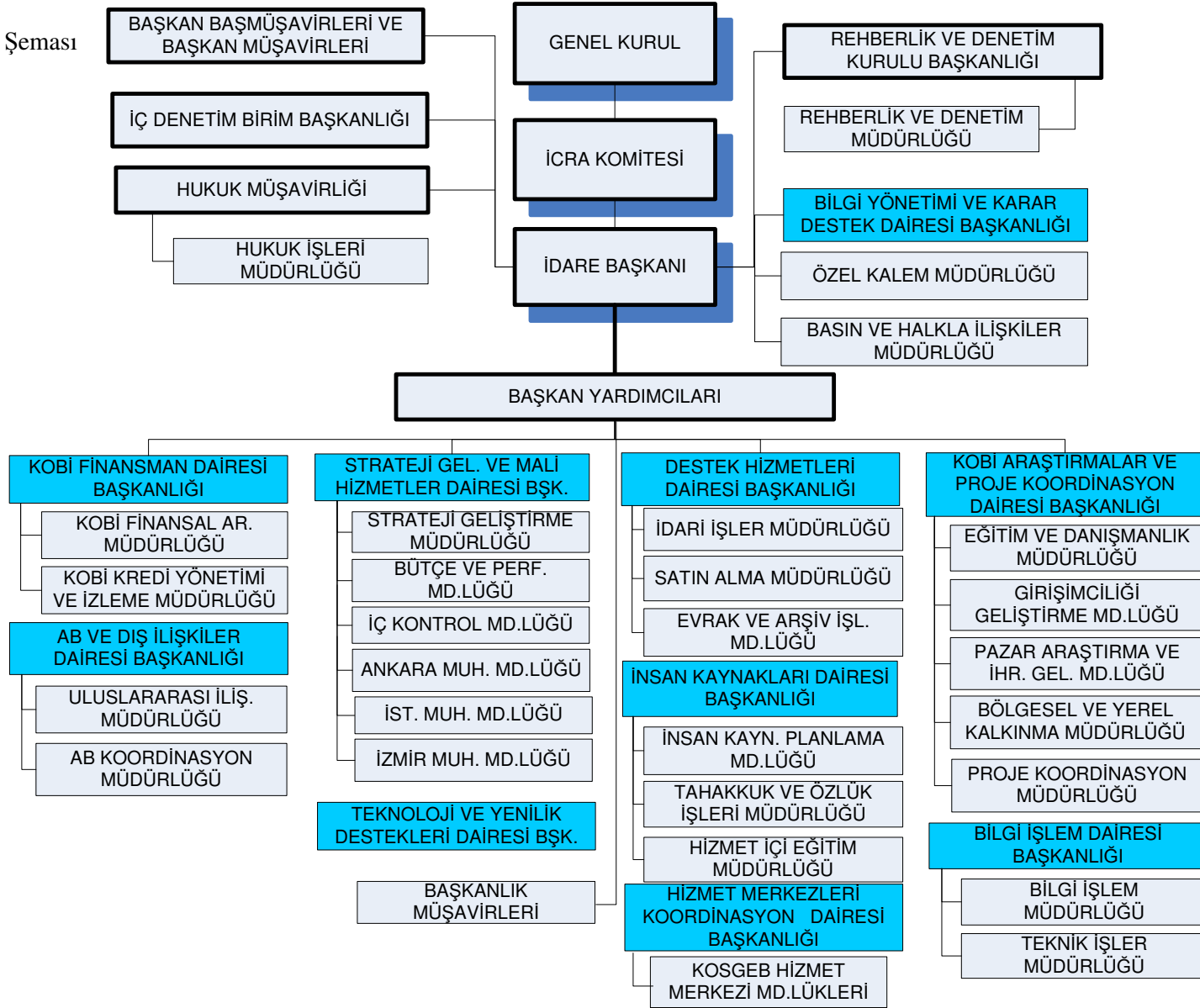
- Sanayi ve Ticaret Bakanı'nın başkanlığında,
- Devlet Planlama Teşkilatı Müsteşarı,
- Hazine Müsteşarı,
- Maliye Bakanlığı Müsteşarı,
- Sanayi ve Ticaret Bakanlığı Müsteşarı,
- Türkiye Odalar ve Borsalar Birliği Yönetim Kurulu Başkanı,
- Türkiye Esnaf ve Sanatkarlar Konfederasyonu Başkanı,
- Genel Kurul'da temsil edilen Teknik Üniversite Rektörü,
- TÜBİTAK Başkanı,
- İdare Başkanı'ndan

oluşmaktadır.

Komite'nin görevi, Genel Kurul'un belirlediği politikalar istikametinde KOBİ'lerin geliştirilmesi ve desteklenmesine ilişkin uygulama kararlarını almaktır.

Başkanlık ise, KOSGEB'in yürütme organıdır ve Başkanlık birimleri ile hizmet merkezlerinden oluşmaktadır.

Şekil 1: KOSGEB Teşkilat Şeması



## D. Fiziksel Kaynaklar

### 1. Fiziki Kaynaklar

Başkanlık binası ile birlikte toplamda 61 adet binası bulunan KOSGEB; bunların 51 adetini tahsis, 4 adetini kira ve 6 adetini de tescil yoluyla edinmiştir. KOSGEB'in tapuda kendi adına kayıtlı toplamda 208.681 metrekarelik 3 adet arsası bulunmaktadır

### 2. Bilişim Sistemi

Başkanlığımız bünyesinde yürütülen iş ve işlemlerin hızlandırılması, etkinliklerinin artırılması hususunda Bilgi Teknolojileri'nden azami oranda istifade edilmektedir. Bu bağlamda yönetim kademelerinde karar alma ve karar destek süreçlerinin hızlandırılması amacıyla; mevcut veri tabanlarının, veri iletişim altyapısının, sunucu bilgisayar sistemlerinin, kişisel bilgisayarların güvenli, etkin ve sürekli kullanılmasını temin edecek iş ve işlemler yürütülmektedir.

KOSGEB'de bulunan elektronik cihazların listesi de aşağıdaki gibidir.

**Tablo 2:** Elektronik Cihazlar

SIRA NO	CİHAZIN TÜRÜ	ADET
1	Bilgisayar	1.189
2	Dizüstü bilgisayar	310
3	Yazıcı	506
4	Tarayıcı	144
5	Fotokopi makinesi	93
6	Faks cihazı	96
7	Telefon	1.435
8	Projeksiyon cihazı	83
9	Raf sunucuları (server)	43

Başkanlık Mamak Binası internet altyapısı 30 Mbps bant genişliğine sahiptir. İnternet erişimi Türk Telekomünikasyon A.Ş. Metro Ethernet altyapısı üzerinden sağlanmaktadır. Başkanlık ve Merkez Müdürlükleri geniş alan ağı (WAN) noktadan-noktaya sanal özel ağ (site-to-site VPN) yapısıyla haberleşmektedir. Merkez Müdürlükleri Noktadan Noktaya G.SHDSL altyapısıyla sunuculara ve internete erişmektedir. 5651 sayılı Kanun kapsamında Yer Sağlayıcılığı Faaliyet Belgesi temin edilmiştir.

Kurumsal ağ yapısının kontrol altında tutulması, tehditlerin tespiti ve önlenmesi amacıyla birleştirilmiş tehdit yönetimi (unified threat management - UTM) ürünü kullanılmaktadır. Bu kapsamda Firewall, Web İçerik Filtreleme, Antivirus v.b. güvenlik yazılımları mevcuttur. E-postaların güvenliğine ilişkin olarak antispam engelleme ve filtreleme yazılımı devreye alınmıştır. Sunucu sistemlerinin ve ağ cihazlarının ürettiği kayıtların (log) tek bir noktadan yönetilmesi ve depolanmasına yönelik Log Yönetim Yazılımı mevcuttur.

Sistem Odası; elektrik panosu, kabinlere çift yedek sistemli UPS ve şebeke hatları, yangın algılama sistemi, nem, ısı, su ve duman detektörleri, asma tavan ve kablo tavaları, dayanıklı anti statik yükseltilmiş zemini, 4 adet salon tipi kliması, toz tutmayan duvar boyası, kırılmaz çift cam bölmesi ile tüm donanımların verimli ve güvenli çalışabileceği bir standarda sahiptir. Sistem odası 7 gün 24 saat kurulan izleme sistemi ile görüntülü olarak izlenmektedir.

14.8 TB disk büyüklüğüne sahip Yedekleme Ünitesi mevcuttur. Toplam Sunucu Bilgisayar sayısı 33 adettir. Bu sunucuların 28 adedi Microsoft Windows, 5 adedi Linux platformunda

hizmet vermektedir. Sunucu Sistemleri'nin yedeklerinin (backup) alınmasına yönelik bir Yedekleme Yazılımı ve Image Backup Yazılımı kullanılmaktadır. Ayrıca 3 adet sanal sistem kurulmuş ve sunucuların etkin ve verimli kullanılması sağlanmıştır. Teyp yedekleme ünitesi 43.2 TB kapasite ile hizmete alınmıştır. Yoğun dönemlerde kredi ve destek sisteminin kesintisiz ve kaliteli hizmet vermesi amacıyla yük dengeleme cihazı temin edilmiş ve devreye alınmıştır.

Kurum içi ve diğer kurum veri tabanları ile veri alışverişini sağlamaya dönük, birbirinden farklı platformların birbiriyle entegrasyonunu sağlayan ve Servis Tabanlı Mimari yapısına sahip bir entegrasyon yazılımı hizmete alınmıştır. Kurumsal İşletme Veri tabanı 400 bin kayıta yaklaşmıştır.

Kurumsal Web Sayfası İngilizce bölümü için altyapı hazırlamıştır ve yakın zamanda devreye alınacaktır. İşletmelerin; KOSGEB'e kayıt ve KOSGEB desteklerinden faydalanabilme durumlarıyla ilgili bilgi almalarını sağlayacak bir servis hazırlanarak kurumsal web sayfasında hizmete alınmıştır. Bağımsız uluslararası bir akreditasyon kuruluşu tarafından ödül alan kurumsal web portalı kesintisiz hizmet vermektedir.

Mevcut destek ve muhasebe veri tabanları üzerinde kapsamlı raporlama yapılmasını sağlayacak veri ambarı oluşturulmuş ve bu veri ambarı üzerinde dinamik rapor üreten yazılım hizmete sunulmuştur.

Başkanlık bilişim altyapısının ISO-27001 standartlarına yükseltilmesi projesi kapsamında güvenlik, veri yedekleme, iletişim konularında "e-Dönüşüm Türkiye Projesi Birlikte Çalışılabilirlik Esasları Rehberi" doğrultusunda iyileştirmeler ve yatırımlar yapılmaktadır.

Kredi faiz desteği yazılımları ile Kurumsal İşletme Veri Tabanı'nın bütünleşik çalışması sağlanarak ilgili yazılımın sorunsuz çalışması temin edilmiştir. Kurum içi yazılımlarda personelin sisteme tek giriş ile birçok yazılıma erişiminin sağlanması için SSO (Single Sign On) sistemi geliştirilmiştir. KOBİ'lerin SMS, telefon, e-posta yoluyla bilgilendirilmesi sağlanmıştır.

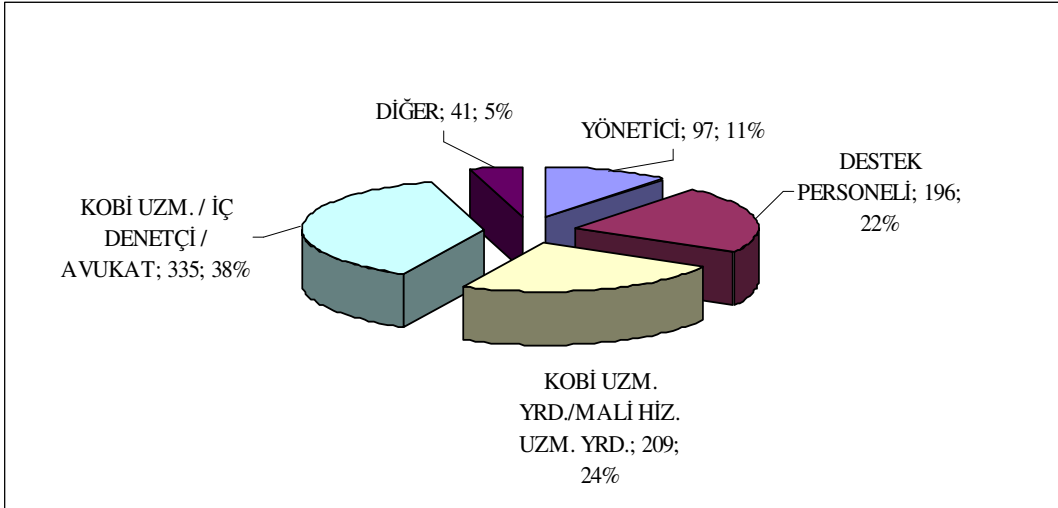
**Tablo 3 : İnternet Portallarından Sunulan Hizmetler**

Portal Adı	Açıklama	İnternet Adresi
<b>KOSGEB İnternet Portalı</b>	Kurumun dışarıya açılan penceresidir. Hedef kitleyi ilgilendiren her türlü duyuru ve yayının yer aldığı portaldır, ayrıca tüm portallere giriş için kullanılan ana giriş kapısıdır.	<a href="http://www.kosgeb.gov.tr">http://www.kosgeb.gov.tr</a>
<b>KOSGEB e-Personel Portalı</b>	Kurum içinde personelin kurumsal yazılımlara SSO (Tek Şifre) ile ulaşabildiği, duyurular, maaş bordrosu, site içi mesajlaşma gibi iş ve işlemleri yapabildiği portaldır. Ayrıca personelin destek sistemine girişi bu portal aracılığı ile yapılmaktadır.	<a href="http://kds.kosgeb.gov.tr">http://kds.kosgeb.gov.tr</a>
<b>KOSGEB e-KOBİ Portalı</b>	İşletmelere yönelik bilgilendirme ve destekleme portalıdır. KOSGEB, destek sürecinin başlangıcından tamamlanması aşamasına kadar olan tüm adımları bu portal üzerinden elektronik olarak gerçekleştirmektedir. Kurum içi personelin, KOBİ'lere verilen desteklere ilişkin yapmış olduğu iş ve işlemlerin yürütüldüğü bir portaldır. Ayrıca KOSGEB'in kredi destek programlarıyla ilgili süreçlerin, başlangıcından tamamlanması aşamasına kadar olan tüm adımları bu portallar üzerinden elektronik olarak gerçekleştirilmektedir. KOBİ ve girişimcilere iş kurma, iş yapma, KOBİ'lere sunulan avantajlar, KOBİ'lere sağlanan finansal destekler ve imkânlar, Bölgesel ve sektörel avantajlar, işveren ve işçi hakları, AB ve Gümrük Birliği kapsamında bilgi sağlayacak KOBİ asistanı bölümü yine bu portal üzerinden yayınlanmaktadır.	<a href="http://ekobi.kosgeb.gov.tr">http://ekobi.kosgeb.gov.tr</a>
<b>KOBİNET/EU-Online Bilgi Ağı Projesi</b>	KOBİNET; ülkemizde KOBİ'lere hizmet sunan kuruluşlar "Bilgi Sağlayıcı Kuruluş" olarak yer alan oda, birlik, dernek, vakıf, banka v.b. sivil toplum kuruluşları ile işbirliği çerçevesinde oluşturulmuştur. Bilgi Sağlayıcı Kuruluşlar KOBİ'lere sundukları hizmetlerini ve üyelerini KOBİNET'te tanıtmaktadırlar. KOBİNET, iş dünyasına ilişkin bilgiye erişim kapısıdır. Portal, ekonomi ve iş dünyası, finans imkânları, mevzuat, AB, firma rehberleri ve işletmeler arası işbirliği tekliflerini içermektedir.	<a href="http://www.kobinet.org.tr">http://www.kobinet.org.tr</a>
<b>Diğer Portallar</b>	Hizmet Merkezlerine ait web sayfalarının, Avrupa iş ağı projesi için <a href="http://een.kosgeb.gov.tr">een.kosgeb.gov.tr</a> ve Avrupa çevre müktesebatına uyum için bilgilendirme amaçlı <a href="http://cevre.kosgeb.gov.tr">cevre.kosgeb.gov.tr</a> web sayfalarının barındırılması gerçekleştirilmektedir.	<a href="http://een.kosgeb.gov.tr">http://een.kosgeb.gov.tr</a> <a href="http://cevre.kosgeb.gov.tr">http://cevre.kosgeb.gov.tr</a>

## E. İnsan Kaynakları

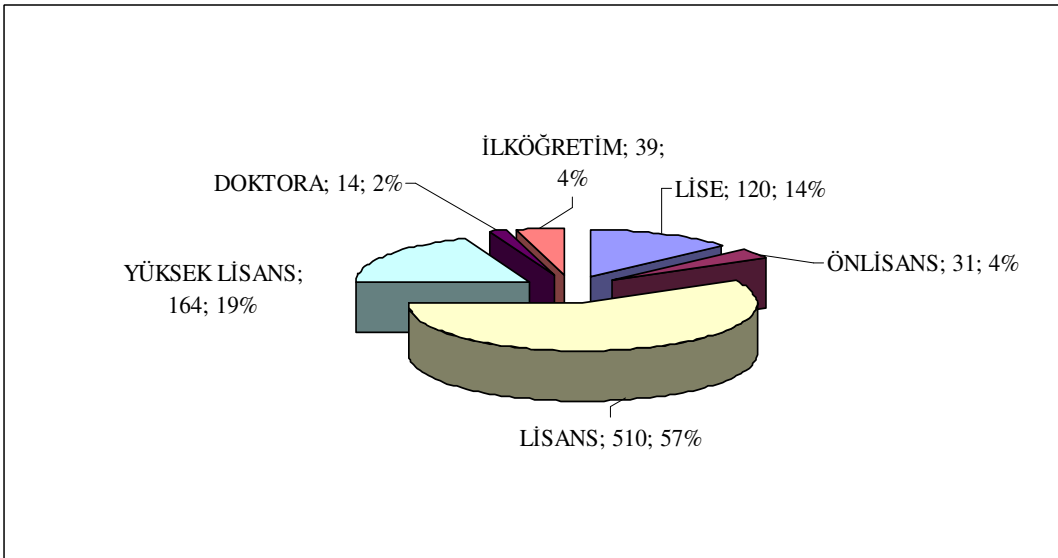
KOSGEB personelinin unvanlara göre dağılımının yer aldığı aşağıdaki grafikte toplam 878 personelin 327'sinin KOBİ Uzmanı, 205'inin KOBİ Uzman Yardımcısı, 4'ünün de Mali Hizmet Uzman Yardımcısı olduğu görülmektedir. Ayrıca, KOSGEB Başkanlığı'nda 5 İç Denetçi (1 İç Denetçi İç Denetim Birim Başkanlığı görevini yürütmektedir) ve 4 de Avukat görev yapmaktadır.

**Grafik 1 :** Personelin Unvanlara Göre Dağılımı



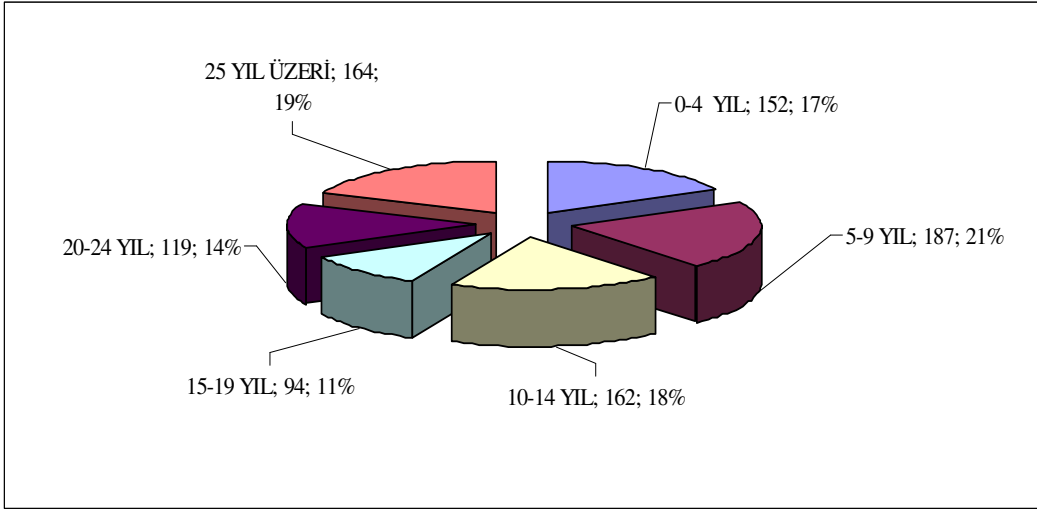
KOSGEB personelinin eğitim durumuna göre dağılımı aşağıdaki şekilde verilmiştir. Üniversite mezunu, yüksek lisans ve doktora derecesindeki personelin tüm KOSGEB personelinin %82'sini oluşturmakta olduğu, lise ve ilköğretim mezunu personelin toplamının ise %18 olduğu görülmektedir.

**Grafik 2 :** Personelin Eğitim Durumuna Göre Dağılımı



Aşağıdaki şekilde KOSGEB personelinin hizmet sürelerine göre dağılımı incelendiğinde; hizmet sürelerinin oldukça homojen bir yapıda olduğu görülmektedir.

**Grafik 3 : Personelin Hizmet Sürelerine Göre Dağılımı**



## II. PERFORMANS BİLGİLERİ

### A. Temel Politika ve Öncelikler

2011 yılı Performans Programında temel alınan politika ve öncelikler aşağıda belirtilmektedir.

#### 9. Kalkınma Planı 2007\_2013

- İşletmelerin uygun koşullarla finansman kaynaklarına erişimi kolaylaştırılacak ve bu kaynaklarda çeşitlilik sağlanacaktır. Başta KOBİ'ler olmak üzere girişim sermayesi, başlangıç sermayesi ve kredi garanti sistemi geliştirilerek işletmelerin kredi temini kolaylaştırılacaktır.
- Makina ve beyaz eşya sanayiinin tasarım, mühendislik ve yenilik yaratma yeteneği desteklenecek, kamu alımlarında yerli üreticilerin karşılaştığı, dış alımlardan kaynaklanan haksız rekabetin önlenmesi için farkındalık oluşturulacaktır.
- KOBİ'lerin ve girişimcilerin rekabet güçlerini artırmak ve yeni pazarlara açılmalarını sağlamak için, iş kurma ve iş geliştirme aşamalarında eğitim ve danışmanlık hizmeti sağlanacaktır. Bu amaçla, İŞGEM ve benzeri yapılanmalar yaygınlaştırılacak ve etkinliklerini artırmak üzere gerekli düzenlemeler yapılacaktır.
- İşletmelerin ortak Ar-Ge, ortak tedarik ve pazarlama faaliyetlerine önem verilecektir. İşletmelerin fiziki altyapı ihtiyaçları karşılanacak, ağ oluşturma ve kümelenme girişimleri desteklenecektir. İşletmelerin belirlenmiş sanayi bölgelerinde kurulması ve mevcutların bu alanlara taşınması özendirilecektir.
- Nitelikli insan gücü yetiştirilecek ve mevcut işletmelerde çalışanların mesleki ve teknik niteliklerinde iyileştirmeye yönelik çalışmalar desteklenecektir.
- İşletmeler ve sivil toplum kuruluşlarının nitelikli işgücü yetiştirmeye yönelik faaliyetleri desteklenecektir.

- İstihdam yaratmayı amaçlayan mikro ölçekteki projelere mali destek sağlanacaktır.
- Bölgelerde; yenilikçi, rekabet edebilir, dinamik ve yüksek katma değer yaratabilen öncü sektörler seçilecek ve desteklenecektir.
- Yerel dinamiklere ve içsel potansiyele dayalı kalkınma anlayışı içinde; kamu kurum ve kuruluşları, özel sektör, üniversiteler ve STK'ların işbirliğiyle girişimciliği geliştirmeye yönelik özel eğitim programları desteklenecektir.
- Bölgeler arası yakınsama ve rekabet amaçları bakımından farklılaştırılmış KOBİ politikaları uygulamaya geçirilecektir. Bu kapsamda; ihtiyaç duyulan nitelikli işgücünün yetiştirilmesine, finansman kaynaklarının genişletilmesi ve araçlarının çeşitlendirilmesine, pazara ve teknolojiye erişimin kolaylaştırılmasına özel önem verilecektir.
- Sürükleyici sektörler liderliğinde ve güçlendirilmiş sosyal ağ yapısı içinde kümelenmelerin desteklenmesi sağlanacaktır. Bu çerçevede; yerel kümelenme alanlarını destekleyici, kümedeki aktörler arasında işbirliğini artırıcı ve kümenin dünya piyasaları ile entegrasyonunu sağlamaya yönelik mekanizmaların oluşumu özendirilecektir.
- Kamu hizmetlerinde kalite ve etkinliğin artırılması.

### **Orta Vadeli Program 2011 – 2013**

- KOBİ'lerin finansmana erişimlerinin artırılması amacıyla sağlanan desteklerin etkinliği artırılacak ve finansal araçlar çeşitlendirilecektir.
- KOBİ'lerin, yeni girişimcilerin, esnaf ve sanatkârların rekabet güçlerinin artırılmasına yönelik etkin destekler sağlanacak, desteklere ilişkin izleme ve değerlendirme sistemleri oluşturulacak ve kurumlar arası işbirliği ve koordinasyon artırılacaktır.
- Başta KOBİ'ler olmak üzere, özel kesimin Ar-Ge kapasitesi ve Ar-Ge'ye olan talebinin artırılması sağlanacaktır.
- KOBİ'lerin büyüme ve birleşmeleri özendirilecek, verimliliklerini artırmaya, iş kurma ve geliştirmeye yönelik faaliyetleri desteklenecektir.
- KOBİ'lerin rekabet gücü artırılacak ve istihdam yaratma kapasitesi iyileştirilecektir.
- İşgücü piyasasında başta gençler, kadınlar ve özürümlüler olmak üzere dezavantajlı kesimlere yönelik destekleyici politikalar sürdürülecektir.

### **60. Hükümet Programı Eylem Planı**

- Kadınların toplumsal hayatın her alanında daha fazla rol alması yönünde sürdürülen çalışmalar güçlendirilecektir.
- "Meslek Edin-İşin Hazır", "Gençler İş Adamı Oluyor", "Kadın Girişimcilik" gibi aktif işgücü programları uygulanmaya başlanacaktır.

- Girişim Sermayesi, Kredi Garantisi gibi uygulamalar geliştirilecek ve KOBİ'lerin finansman imkanları çeşitlendirilecektir.
- Kümelenme politikaları oluşturularak KOBİ'lerin müşterek yatırımları kümelenme yaklaşımı çerçevesinde desteklenecek ve OSB yönetimlerinin bu konuda rol üstlenmeleri sağlanacaktır.
- Geleneksel sektörlerde faaliyette bulunan firmaların yetenekleri uluslararası standartlara ulaştırılacaktır.
- Enerji verimliliği artırılabacaktır.
- Türk devletleri ve topluluklarıyla ilişkilerimizi geliştirmek ve daha verimli hale getirmek için bugüne kadar sürdürülen ikili ve bölgesel çaptaki ilişkiler daha da geliştirilerek sürdürülecektir.

### **2011 Yılı Programı**

- Kredi Garanti Fonu A.Ş.'nin geliştirilmesi ve yaygınlaştırılması sağlanacaktır.
- KOBİ'ler proje esaslı destek programlarıyla desteklenecektir.
- KOBİ'lere sağlanan Ar-Ge destekleri etkinleştirilecek ve yaygınlaştırılacaktır.
- KOBİ'lerin ortak iş yapma kültürü geliştirilecektir.
- İş geliştirme ve kuluçka merkezlerinin sayısı artırılabacaktır.

## B. Stratejik Amaç ve Hedefler0

**Amaç 1 :** **KOBİ'lerin yönetim becerilerini ve kurumsal yetkinliklerini geliştirmek.**

- Hedef 1.1 Desteklerin kullanımını yaygınlaştırmak ve etkinliğini arttırmak.  
Hedef 1.2 KOBİ'lerde proje kültürünü geliştirmek.  
Hedef 1.3 KOBİ'lerin birlikte çalışma kültürünü geliştirerek güçlerini artırmak.  
Hedef 1.4 Ulusal ve uluslararası kuruluşlarla işbirlikleri geliştirmek.  
Hedef 1.5 KOBİ'lerin alternatif finansman kaynaklarından yararlanma kapasitelerini geliştirmek.

**Amaç 2 :** **KOBİ'lerin Ar-Ge ve inovasyona dayalı faaliyetlerini artırmak.**

- Hedef 2.1 Ar-Ge ve inovasyon konusunda farkındalığı artırmak ve bu alandaki desteklerin yaygınlaştırılmasını sağlamak.  
Hedef 2.2 Ar-Ge ve inovasyon faaliyetlerinin ekonomik faydaya dönüşmesini sağlamak.

**Amaç 3 :** **Girişimcilik kültürünü geliştirmek ve başarılı yeni işletmelerin kurulmasını teşvik etmek.**

- Hedef 3.1 Girişimcilik kültürünün tüm topluma yayılması sağlanarak girişimcilik ortamının, gelişmiş ülkeler ile kıyaslanabilir düzeyde iyileştirilmesini sağlamak.  
Hedef 3.2 Plana dayalı iş kurma alışkanlığı kazandırmak ve yeni kurulan işletmelerin başarı şanslarını artırmak.  
Hedef 3.3 Kadın girişimciliği geliştirmek.

**Amaç 4 :** **Kurumun nitelikli hizmet sunmaya yönelik olarak sürekli gelişimini sağlamak.**

- Hedef 4.1 İş süreçlerini geliştirmek ve çalışanların motivasyonunu artırarak etkin bir insan kaynakları yönetimi sağlamak.  
Hedef 4.2 Bilgiye dayalı karar alma süreçlerini destekleyecek entegre bilgi sistemini kurmak, bilgi iletişim alt yapısını geliştirmek ve etkin bilgi akışını sağlamak.  
Hedef 4.3 KOSGEB'in etkin tanıtımını yaparak imajını güçlendirmek.

## C. Performans Hedef ve Göstergeleri ile Faaliyetler

**Tablo 4: Performans Hedefi Tablosu**

<b>İdare Adı</b>	KOSGEB			
<b>Amaç</b>	1. KOBİ'lerin yönetim becerilerini ve kurumsal yetkinliklerini geliştirmek.			
<b>Hedef</b>	1.1. Desteklerin kullanımını yaygınlaştırmak ve etkinliğini arttırmak.			
<b>Performans Hedefi</b>	Desteklerin kullanımını yaygınlaştırmak ve etkinliğini arttırmak.			
Genel Destek Programı, Tematik Proje Destek Programı ve Kredi Faiz Desteği Programları kapsamında destekler verilecektir. Yatırım Sermayesi'ne Yönelik, İşletme Sermayesine Yönelik, İhracat Sermayesi'ne yönelik olarak Kredi Faiz Destekleri verilecektir..				
<b>Performans Göstergeleri</b>		<b>2009</b>	<b>2010</b>	<b>2011</b>
1	Desteklerin tanıtımına yönelik olarak yapılan etkinlik sayısı (adet/yıl).		80	250
2	KOSGEB laboratuvarlarından yararlanan işletme sayısının bir önceki yıla göre artışı (%/yıl).			%10
3	KOSGEB laboratuvarlarında yapılan test/analiz sayısı (adet/yıl).	57.075	58.000	58.000
<b>Faaliyetler</b>		<b>Kaynak İhtiyacı (2011) (TL)</b>		
		<b>Bütçe</b>	<b>Bütçe Dışı</b>	<b>Toplam</b>
1	Destek programlarının uygulanmasında karşılaşılan sorunların giderilmesi, desteğin etkin ve verimli kullanılmasına yönelik yapılacak revizyonlar, yeni modellemeler.			
2	Genel Destek Programı, Tematik Proje Destek Programı ve Kredi Faiz Desteği Programları kapsamında destekler verilecektir.	152.000.000		152.000.000
3	Hizmet Merkezi Müdürlükleri tarafından her ay 4 adet olmak üzere işletmelere yönelik, destek modellerini tanıtıcı toplantılar düzenlenmesi.	120.000		120.000
4	Laboratuvar olan Hizmet Merkezi Müdürlükleri'nde test/analiz yapılan cihazların çeşitliliğinin artırılması ile yapılabilecek test/analiz miktarını arttırmak.	3.237.000		3.237.000
5	Laboratuvar olan Hizmet Merkezi Müdürlükleri'nin yapmakta oldukları laboratuvar faaliyetlerini içerir tanıtıcı doküman hazırlayarak, laboratuvar faaliyetlerinden yararlanabilecek tespit edilmiş işletmelere bunların ulaştırılmasını sağlamak.	30.000		30.000
<b>Genel Toplam</b>		<b>155.387.000</b>		<b>155.387.000</b>

<b>İdare Adı</b>	KOSGEB			
<b>Amaç</b>	1. KOBİ'lerin yönetim becerilerini ve kurumsal yetkinliklerini geliştirmek.			
<b>Hedef</b>	1.2. KOBİ'lerde proje kültürünü geliştirmek.			
<b>Performans Hedefi</b>	KOBİ'lerde proje kültürünü geliştirmek.			
<b>Performans Göstergeleri</b>		<b>2009</b>	<b>2010</b>	<b>2011</b>
1	Hedef kitle tarafından sunulan proje sayısı (adet/yıl).			1.750
2	Proje kültürünü yaygınlaştırmaya yönelik eğitim ve danışmanlık hizmetlerinden yararlanan KOBİ sayısı (adet/yıl).			1.000
<b>Faaliyetler</b>		<b>Kaynak İhtiyacı (2011) (TL)</b>		
		<b>Bütçe</b>	<b>Bütçe Dışı</b>	<b>Toplam</b>
1	KOBİ Proje Destek Programı kapsamında destekler verilecektir.	20.000.000		20.000.000
<b>Genel Toplam</b>		<b>20.000.000</b>		<b>20.000.000</b>

<b>İdare Adı</b>	KOSGEB			
<b>Amaç</b>	1. KOBİ'lerin yönetim becerilerini ve kurumsal yetkinliklerini geliştirmek.			
<b>Hedef</b>	1.3. KOBİ'lerin birlikte çalışma kültürünü geliştirerek güçlerini artırmak.			
<b>Performans Hedefi</b>	KOBİ'lerin birlikte çalışma kültürünü geliştirerek güçlerini artırmak.			
"Kümeler, Sanayi Ağları ve İnovasyon (KÜSAİ): Ankara Bölgesi Makine ve Mobilya Sektörleri" konulu projenin sonuç raporunda yer alan çıkarımların politikaya ve uygulamaya aktarılması gerekmektedir. Bu kapsamda 2011 yılında en az bir adet analiz çalışmasının tamamlanması planlanmıştır.				
<b>Performans Göstergeleri</b>		<b>2009</b>	<b>2010</b>	<b>2011</b>
1	Birlikte çalışmayı amaçlayan proje başvuru sayısı (adet/yıl).			100
2	Kümelenme konusunda yapılan analiz çalışma sayısı (adet/yıl).			1
<b>Faaliyetler</b>		<b>Kaynak İhtiyacı (2011) (TL)</b>		
		<b>Bütçe</b>	<b>Bütçe Dışı</b>	<b>Toplam</b>
1	Kümelenme analiz çalışması yapılması.			
2	İşbirliği- Güçbirliği Destek Programı kapsamında destekler verilecektir.	12.500.000		12.500.000
<b>Genel Toplam</b>		<b>12.500.000</b>		<b>12.500.000</b>

<b>İdare Adı</b>	KOSGEB			
<b>Amaç</b>	1. KOBİ'lerin yönetim becerilerini ve kurumsal yetkinliklerini geliştirmek.			
<b>Hedef</b>	1.4. Ulusal ve uluslararası kuruluşlarla işbirlikleri geliştirmek.			
<b>Performans Hedefi</b>	Ulusal ve uluslararası kuruluşlarla işbirlikleri geliştirmek.			
KOBİ'lerin bölgesel kalkınma, istihdamı artırma ve ihracatı geliştirme, iklim-çevre ve enerji verimliliği vb. konulardaki sorunları ile ilgili çalışmalar yapılarak, tespit edilen sorunlardan bir tanesi ile ilgili çözüm ve öneri içeren bir adet bilimsel rapor hazırlamak amacıyla üniversite ile işbirliği yapmak.				
<b>Performans Göstergeleri</b>		<b>2009</b>	<b>2010</b>	<b>2011</b>
1	Bölgesel kalkınma, istihdamı artırma ve ihracatı geliştirme, iklim-çevre ve enerji verimliliği vb. konularda yapılan ulusal (proje, protokol vb.) işbirliği sayısı (adet/yıl).	1	1	5
2	Bölgesel kalkınma, istihdamı artırma ve ihracatı geliştirme, iklim-çevre ve enerji verimliliği vb. konularda yapılan Uluslararası (proje, protokol vb.) işbirliği sayısı (adet/yıl).	13	23	22
<b>Faaliyetler</b>		<b>Kaynak İhtiyacı (2011) (TL)</b>		
		<b>Bütçe</b>	<b>Bütçe Dışı</b>	<b>Toplam</b>
1	Ulusal kurum/kuruluşlarla işbirliği çalışmaları (TSE, İŞKUR vb.).			
2	Uluslararası kurum/kuruluşlarla işbirliği çalışmaları (FFEM-GEF-JICA vb.).			
3	KOSGEB Çevre Projesi kapsamında eğitim, çalıştay ve envanter çalışmaları.	1.082.500		1.082.500
4	UNDP GEF Projesi kapsamında eğitim, çalıştay ve pilot uygulamalar (saha çalışması vb.) düzenlenmesi.	142.500		142.500
5	FFEM GEF Projesi kapsamında eğitim, çalıştay ve pilot uygulamalar (saha çalışması vb.) düzenlenmesi.	171.000		171.000
6	Uluslararası kurum/kuruluşlarla işbirliği çalışmaları.	764.000		764.000
7	Üniversite ile yapılacak işbirliği kapsamında anket hazırlama programı yapılması.			
8	Üniversite ile yapılacak işbirliği kapsamında gerekli donanımın temin edilmesi.			
9	Çalışma konusu ile ilgili arama konferansı, toplantı vb. giderler.			
<b>Genel Toplam</b>		<b>2.160.000</b>		<b>2.160.000</b>

<b>İdare Adı</b>	KOSGEB			
<b>Amaç</b>	1. KOBİ'lerin yönetim becerilerini ve kurumsal yetkinliklerini geliştirmek.			
<b>Hedef</b>	1.5. KOBİ'lerin alternatif finansman kaynaklarından yararlanma kapasitelerini geliştirmek.			
<b>Performans Hedefi</b>	KOBİ'lerin alternatif finansman kaynaklarından yararlanma kapasitelerini geliştirmek.			
<b>Performans Göstergeleri</b>		<b>2009</b>	<b>2010</b>	<b>2011</b>
1	Girişim sermayesi, Kredi Garanti Sistemi, İş Melekleri Ağı ile Sermaye Piyasaları vb. alternatif finans araçları ile ilgili bilgilendirme tanıtım etkinlik yapmak (adet / Yıl).			4
2	KOBİ'leri alternatif finansman kaynaklarından yararlandırmak amacıyla yapılan işbirliği (proje, protokol vb.) sayısı (adet/yıl).		2	3
<b>Faaliyetler</b>		<b>Kaynak İhtiyacı (2011) (TL)</b>		
		<b>Bütçe</b>	<b>Bütçe Dışı</b>	<b>Toplam</b>
1	Girişim Sermayesi Sistemi'nin geliştirilmesi için çalışmaları kapsamında Avrupa Yatırım Fonu'nun İstanbul Girişim Sermayesi İnisiyatifi'ne KOSGEB katkısı olarak aktarılacak tutarın 2011 yılı taksit ödemesinin yapılması.	5.027.000		5.027.000
2	Kredi Garanti Sistemi'nin yaygınlaştırılması kapsamında sermaye artışına ilişkin ödemelerin yapılması.	22.105.000		22.105.000
3	Protokol ve proje kapsamında oluşturulacak finansal destek modelleri.			
4	Girişim sermayesi, Kredi Garanti Sistemi, İş Melekleri Ağı ile Sermaye Piyasaları vb. alternatif finans araçları ile ilgili bilgilendirme tanıtım etkinlik yapılması.	5.000		5.000
<b>Genel Toplam</b>		<b>27.137.000</b>		<b>27.137.000</b>

<b>İdare Adı</b>	KOSGEB			
<b>Amaç</b>	2. KOBİ'lerin Ar-Ge ve inovasyona dayalı faaliyetlerini artırmak.			
<b>Hedef</b>	2.1. Ar-Ge ve inovasyon konusunda farkındalığı artırmak ve bu alandaki desteklerin yaygınlaştırılmasını sağlamak.			
<b>Performans Hedefi</b>	Ar-Ge ve inovasyon konusunda farkındalığı artırmak ve bu alandaki desteklerin yaygınlaştırılmasını sağlamak.			
<b>Performans Göstergeleri</b>		<b>2009</b>	<b>2010</b>	<b>2011</b>
1	Ar-Ge, İnovasyon Destek Programı kapsamında desteklenen işletme sayısı (adet/yıl).			400
2	Kullandırılan destek miktarının bir önceki yıla göre artış oranı (%).			%10
3	Desteklenen Ar-Ge personeli sayısı (adet/yıl).	136		600
4	Kuluçka merkezlerinde (inkübatör) yer verilen işletme sayısı (adet/yıl).	197		100
5	Kurulan yeni TEKMER sayısı.			5
<b>Faaliyetler</b>		<b>Kaynak İhtiyacı (2011) (TL)</b>		
		<b>Bütçe</b>	<b>Bütçe Dışı</b>	<b>Toplam</b>
1	KOBİ'lerin ve girişimcilerin Ar-Ge ve inovasyona yönelik projeleri desteklenecektir.	42.914.000		42.914.000
2	Üniversiteler, Odalar, Teknoparklar, Meslek Kuruluşları vb. kurum/kuruluşlar ile işbirliği protokolleri yapılarak yeni TEKMER'ler kurulacaktır.			
<b>Genel Toplam</b>		<b>42.914.000</b>		<b>42.914.000</b>

<b>İdare Adı</b>	KOSGEB			
<b>Amaç</b>	2. KOBİ'lerin Ar-Ge ve inovasyona dayalı faaliyetlerini artırmak.			
<b>Hedef</b>	2.2. Ar-Ge ve inovasyon faaliyetlerinin ekonomik faydaya dönüşmesini sağlamak.			
<b>Performans Hedefi</b>	Ar-Ge ve inovasyon faaliyetlerinin ekonomik faydaya dönüşmesini sağlamak.			
<b>Performans Göstergeleri</b>		<b>2009</b>	<b>2010</b>	<b>2011</b>
1	Endüstriyel Uygulama Destek Programı kapsamında desteklenen proje sayısı (adet/yıl).			100
2	Endüstriyel Uygulama Destek Programı kapsamında kullanılan destek miktarının bir önceki yıla göre artış oranı (%).			%10
3	Endüstriyel Uygulama Destek Programı kapsamında desteklenen personel sayısı (adet/yıl).			200
<b>Faaliyetler</b>		<b>Kaynak İhtiyacı (2011) (TL)</b>		
		<b>Bütçe</b>	<b>Bütçe Dışı</b>	<b>Toplam</b>
1	Endüstriyel Uygulama Destek Programı kapsamında, işletmelerin başarı ile tamamlanan Ar-Ge, inovasyon projeleri ile patent sahiplerinin ve doktora çalışması neticesinde ortaya çıkan projelerin endüstriyel uygulama aşaması desteklenecektir.	22.045.000		22.045.000
<b>Genel Toplam</b>		<b>22.045.000</b>		<b>22.045.000</b>

<b>İdare Adı</b>	KOSGEB			
<b>Amaç</b>	3. Girişimcilik kültürünü geliştirmek ve başarılı yeni işletmelerin kurulmasını teşvik etmek.			
<b>Hedef</b>	3.1.Girişimcilik kültürünün tüm topluma yayılması sağlanarak girişimcilik ortamının, gelişmiş ülkeler ile kıyaslanabilir düzeyde iyileştirilmesini sağlamak.			
<b>Performans Hedefi</b>	Girişimcilik kültürünün tüm topluma yayılması sağlanarak girişimcilik ortamının, gelişmiş ülkeler ile kıyaslanabilir düzeyde iyileştirilmesini sağlamak.			
<b>Performans Göstergeleri</b>		<b>2009</b>	<b>2010</b>	<b>2011</b>
1	Düzenlenen/katılım sağlanan genel etkinlik sayısı (konferans, seminer vb.) (adet/yıl).	34	15	15
2	Verilen Girişimcilik ödül sayısı (adet/yıl).		9	9
<b>Faaliyetler</b>		<b>Kaynak İhtiyacı (2011) (TL)</b>		
		<b>Bütçe</b>	<b>Bütçe Dışı</b>	<b>Toplam</b>
1	Girişimcilik ödülü organizasyonu.			
<b>Genel Toplam</b>		<b>0</b>		<b>0</b>

<b>İdare Adı</b>	KOSGEB			
<b>Amaç</b>	3. Girişimcilik kültürünü geliştirmek ve başarılı yeni işletmelerin kurulmasını teşvik etmek.			
<b>Hedef</b>	3.2 .Plana dayalı iş kurma alışkanlığı kazandırmak ve kurulan yeni işletmelerin başarı şanslarını artırmak.			
<b>Performans Hedefi</b>	Kendi işini kuran kişi sayısını arttırmak, plana dayalı iş kurma alışkanlığı kazandırmak ve kurulan yeni işletmelerin başarı şanslarını artırmak.			
<b>Performans Göstergeleri</b>		<b>2009</b>	<b>2010</b>	<b>2011</b>
1	Uygulamalı Girişimcilik Eğitim programlarının sayısı (adet/yıl).		200	200
2	Eğitim programlarındaki katılımcı sayısı (kişi sayısı/yıl).		4000	4.000
3	Yeni girişimci desteğinden yararlanan işletme sayısı (adet/yıl).	180	120	300
4	Yeni kurulan İŞGEM sayısı (adet/yıl).			5
5	İŞGEM'lerde desteklenen işletme sayısı (adet/yıl).	385	400	500
6	İŞGEM'lerden mezun olan işletme sayısı (adet/yıl).	21	30	50
<b>Faaliyetler</b>		<b>Kaynak İhtiyacı (2011) (TL)</b>		
		<b>Bütçe</b>	<b>Bütçe Dışı</b>	<b>Toplam</b>
1	Uygulamalı Girişimcilik Eğitimleri'nin düzenlenmesi.	150.000		150.000
2	İş Geliştirme Merkezi Kuruluş Desteği verilmesi.	600.000		600.000
3	İş Geliştirme Merkezi İşletme Desteği verilmesi.	383.000		383.000
4	Yeni Girişimci Desteği verilmesi.	5.000.000		5.000.000
<b>Genel Toplam</b>		<b>6.133.000</b>		<b>6.133.000</b>

<b>İdare Adı</b>	KOSGEB			
<b>Amaç</b>	3. Girişimcilik kültürünü geliştirmek ve başarılı yeni işletmelerin kurulmasını teşvik etmek.			
<b>Hedef</b>	3.3. Kadın girişimciliği geliştirmek.			
<b>Performans Hedefi</b>	Kadın girişimciliği geliştirmek.			
<b>Performans Göstergeleri</b>		<b>2009</b>	<b>2010</b>	<b>2011</b>
1	Yeni Girişimci Desteği'nden faydalanan kadın girişimci sayısı (adet/yıl).	45	30	50
2	Kadın İŞGEM'lerin doluluk oranı (%).	%62	%65	%70
3	Kadın gruplarına özel eğitim programı sayısı (adet/yıl).		5	15
İlgili maliyetler "Kendi işini kuran kişi sayısını arttırmak, plana dayalı iş kurma alışkanlığı kazandırmak ve kurulan yeni işletmelerin başarı şanslarını artırmak" hedefi "Uygulamalı Girişimcilik Eğitimleri'nin düzenlenmesi" faaliyetine dahil edilmiştir.				
4	İŞGEM'lerde yer alan kadın girişimci oranı (%).	%27	%30	%32
<b>Faaliyetler</b>		<b>Kaynak İhtiyacı (2011) (TL)</b>		
		<b>Bütçe</b>	<b>Bütçe Dışı</b>	<b>Toplam</b>
1	Uygulamalı Girişimcilik Eğitimleri'nin düzenlenmesi.	42.000		42.000
2	Yeni Girişimci Desteği verilmesi.	825.000		825.000
<b>Genel Toplam</b>		<b>867.000</b>	<b>0,00</b>	<b>867.000</b>

<b>İdare Adı</b>	KOSGEB			
<b>Amaç</b>	4. Kurumun nitelikli hizmet sunmaya yönelik olarak sürekli gelişimini sağlamak.			
<b>Hedef</b>	4.1. İş süreçlerini geliştirmek ve çalışanların motivasyonunu artırarak etkin bir insan kaynakları yönetimini sağlamak.			
<b>Performans Hedefi</b>	İş süreçlerini geliştirmek ve çalışanların motivasyonunu artırarak etkin bir insan kaynakları yönetimini sağlamak.			
<b>Performans Göstergeleri</b>		<b>2009</b>	<b>2010</b>	<b>2011</b>
1	Uyum sağlanan iç kontrol standardı oranı (%).			%35
2	Çalışan başına düşen yıllık eğitim süresi (saat/kişi).			9
4	Yabancı dil bilen çalışan oranı (%).	%30	%31	%35
5	Düzenlenen sosyal etkinlik sayısı.			5
6	Çalışan memnuniyet oranı (% anket puanı).			%65
7	Hizmet Merkezi olan il sayısı (adet).	33	49	65
<b>Faaliyetler</b>		<b>Kaynak İhtiyacı (2011) (TL)</b>		
		<b>Bütçe</b>	<b>Bütçe Dışı</b>	<b>Toplam</b>
1	Mamak Başkanlık Binası ve Hizmet Merkezi Müdürlükleri bina tadilat ve onarım inşaatları.	3.097.000		3.097.000
2	Dijital Arşiv'in tüm merkezlere kurulması.			
3	Personel Takip Programı'nın Başkanlık Binası'na kurulması.			
4	Hizmet İçi Eğitim Programı .	200.000		200.000
5	Sosyal etkinlikler düzenlenecektir.			
<b>Genel Toplam</b>		<b>3.297.000</b>		<b>3.297.000</b>

<b>İdare Adı</b>	KOSGEB			
<b>Amaç</b>	4. Kurumun nitelikli hizmet sunmaya yönelik olarak sürekli gelişimini sağlamak.			
<b>Hedef</b>	4.2. Bilgiye dayalı karar alma süreçlerini destekleyecek entegre bilgi sistemini kurmak, bilgi iletişim altyapısını geliştirmek ve etkin bilgi akışını sağlamak.			
<b>Performans Hedefi</b>	Bilgiye dayalı karar alma süreçlerini destekleyecek entegre bilgi sistemini kurmak, bilgi iletişim altyapısını geliştirmek ve etkin bilgi akışını sağlamak.			
<b>Performans Göstergeleri</b>		<b>2009</b>	<b>2010</b>	<b>2011</b>
1	KOBİ'leri Bilgilendirme ve e-Eğitim Portalı'nın altyapısının tamamlanma oranı.			%20
2	KOSGEB personelinin Hizmet İçi Eğitim kapsamında e- Eğitim Portalı altyapısının tamamlanma oranı .			%20
3	KOBİ'lerin elektronik ortamda başvuru yapabileceği sistemin tamamlanma oranı.			%25
4	Veri Ambarı Genişletme Projesi'nin tamamlanma oranı.			%30
5	Kullanıcı Dostu Elektronik Doküman Yönetim Sistemi'nin tamamlanma oranı.			%50
<b>Faaliyetler</b>		<b>Kaynak İhtiyacı (2011) (TL)</b>		
		<b>Bütçe</b>	<b>Bütçe Dışı</b>	<b>Toplam</b>
1	KOBİ'leri Bilgilendirme ve e-Eğitim Portalı'nın altyapısı tamamlanacaktır.	87.500		87.500
2	KOBİ'lerin elektronik ortamda başvuru yapabileceği sistem kurulacaktır.	595.000		595.000
3	Yönetim Bilgi Sistemi tamamlanacaktır.	141.000		141.000
4	Veri Ambarı Genişletme Projesi tamamlanacaktır.	66.500		66.500
5	Kullanıcı Dostu Elektronik Doküman Yönetim Sistemi geliştirilecektir.	124.000		124.000
6	Sisteme elektronik imzanın entegrasyonu gerçekleştirilecektir.	13.000		13.000
7	Kurum Web portalları geliştirilecek ve iyileştirilecektir.	223.000		223.000
<b>Genel Toplam</b>		<b>1.250.000</b>		<b>1.250.000</b>

<b>İdare Adı</b>	KOSGEB			
<b>Amaç</b>	4.Kurumun nitelikli hizmet sunmaya yönelik olarak sürekli gelişimini sağlamak.			
<b>Hedef</b>	4.3.KOSGEB'in etkin tanıtımını yaparak imajını güçlendirmek.			
<b>Performans Hedefi</b>	KOSGEB'in etkin tanıtımını yaparak imajını güçlendirmek.			
Tanıtım Materyali Hazırlanması (Broşür, Cd, Tanıtım Filmi,Afiş, e-bülten,Dergi,Bayrak, Banner), Temsil Ağır lama ve Organizasyon, Basın Toplantıları, Stand Görselleri.				
<b>Performans Göstergeleri</b>		<b>2009</b>	<b>2010</b>	<b>2011</b>
1	Hedef kitlenin memnuniyet oranı (%).			%80
2	Medyada yer alma sıklığı (adet/yıl).	5.095	1.820	6.250
3	Gelen şikayetlerin çözülme oranı (%).	%100	%100	%95
4	Muadil kurumlar ile tecrübe paylaşımına yönelik yapılan işbirliği sayısı (adet/yıl).	16	20	23
<b>Faaliyetler</b>		<b>Kaynak İhtiyacı (2011) (TL)</b>		
		<b>Bütçe</b>	<b>Bütçe Dışı</b>	<b>Toplam</b>
1	KOSGEB destek ve hizmetlerinin, hedef kitleye etkin biçimde duyurulması.	150.000		150.000
2	Muadil kurumlar ile tecrübe paylaşımına yönelik bilgilendirme yapılması.	10.000		10.000
<b>Genel Toplam</b>		<b>160.000</b>		<b>160.000</b>

**Tablo 5: Faaliyet Maliyetleri Tablosu**

<b>İdare Adı</b>	KOSGEB	
<b>Performans Hedefi</b>	Desteklerin kullanımını yaygınlaştırmak ve etkinliğini arttırmak.	
<b>Faaliyet Adı</b>	Destek Programları'nın uygulanmasında karşılaşılan sorunların giderilmesi, desteğin etkin ve verimli kullanılmasına yönelik yapılacak revizyonlar, yeni modellemeler.	
<b>Sorumlu Harcama Birimi veya Birimleri</b>	KOBİ Araştırmalar ve Proje Koordinasyon Dairesi Başkanlığı	
Uygulamada karşılaşılan sorunlar, hedef kitlenin ve hizmet merkezlerinin talep ve önerileri doğrultusunda mevzuatta gerekli düzenlemeler yapılacaktır.		
<b>Ekonomik Kod</b>		<b>2011</b>
01	Personel Giderleri	
02	SGK Devlet Primi Giderleri	
03	Mal ve Hizmet Alım Giderleri	
04	Faiz Giderleri	
05	Cari Transferler	
06	Sermaye Giderleri	
07	Sermaye Transferleri	
08	Borç verme	
<b>Toplam Bütçe Kaynak İhtiyacı</b>		<b>0,00</b>
<b>Bütçe Dışı Kaynak</b>	Döner Sermaye	
	Diğer Yurt İçi	
	Yurt Dışı	
<b>Toplam Bütçe Dışı Kaynak İhtiyacı</b>		<b>0,00</b>
<b>Toplam Kaynak İhtiyacı</b>		<b>0,00</b>

<b>İdare Adı</b>	KOSGEB	
<b>Performans Hedefi</b>	Desteklerin kullanımını yaygınlaştırmak ve etkinliğini arttırmak.	
<b>Faaliyet Adı</b>	Genel Destek Programı, Tematik Proje Destek Programı ve Kredi Faiz Desteği Programları kapsamında destekler verilecektir.	
<b>Sorumlu Harcama Birimi veya Birimleri</b>	KOBİ Finansman Dairesi Başkanlığı, KOBİ Araştırmalar ve Proje Koordinasyon Dairesi Başkanlığı, Hizmet Merkezleri Koordinasyon Dairesi Başkanlığı, Hizmet Merkezi Müdürlükleri	
İşletmelerin; üretim, kalite standartlarını arttırmaları, finansman sorunlarının çözümü, istihdam yaratmaları, uluslar arası düzeyde rekabet edebilmelerini teminen yatırım, işletme sermayesi ve ihracata yönelmelerini teminen kredi faiz desteği uygulamalarını yürütmektedir.		
<b>Ekonomik Kod</b>		<b>Ekonomik Kod</b>
01	Personel Giderleri	
02	SGK Devlet Primi Giderleri	
03	Mal ve Hizmet Alım Giderleri	
04	Faiz Giderleri	
05	Cari Transferler	152.000.000
06	Sermaye Giderleri	
07	Sermaye Transferleri	
08	Borç verme	
<b>Toplam Bütçe Kaynak İhtiyacı</b>		<b>152.000.000</b>
<b>Bütçe Dışı Kaynak</b>	Döner Sermaye	
	Diğer Yurt İçi	
	Yurt Dışı	
<b>Toplam Bütçe Dışı Kaynak İhtiyacı</b>		<b>0,00</b>
<b>Toplam Kaynak İhtiyacı</b>		<b>152.000.000</b>

<b>İdare Adı</b>	KOSGEB	
<b>Performans Hedefi</b>	Desteklerin kullanımını yaygınlaştırmak ve etkinliğini arttırmak.	
<b>Faaliyet Adı</b>	Hizmet Merkezi Müdürlükleri tarafından her ay 4 adet olmak üzere işletmelere yönelik, destek modellerini tanıtıcı toplantılar düzenlenmesi.	
<b>Sorumlu Harcama Birimi veya Birimleri</b>	Hizmet Merkezi Müdürlükleri	
<b>Ekonomik Kod</b>	<b>2011</b>	
01	Personel Giderleri	
02	SGK Devlet Primi Giderleri	
03	Mal ve Hizmet Alım Giderleri	120.000
04	Faiz Giderleri	
05	Cari Transferler	
06	Sermaye Giderleri	
07	Sermaye Transferleri	
08	Borç verme	
<b>Toplam Bütçe Kaynak İhtiyacı</b>		<b>120.000</b>
<b>Bütçe Dışı Kaynak</b>	Döner Sermaye	
	Diğer Yurt İçi	
	Yurt Dışı	
<b>Toplam Bütçe Dışı Kaynak İhtiyacı</b>		<b>0,00</b>
<b>Toplam Kaynak İhtiyacı</b>		<b>120.000</b>

<b>İdare Adı</b>	KOSGEB	
<b>Performans Hedefi</b>	Desteklerin kullanımını yaygınlaştırmak ve etkinliğini arttırmak.	
<b>Faaliyet Adı</b>	Laboratuvar olan Hizmet Merkezi Müdürlükleri'nde test/analiz yapılan cihazların çeşitliliğinin artırılması ile yapılabilecek test/analiz miktarını arttırmak.	
<b>Sorumlu Harcama Birimi veya Birimleri</b>	Laboratuvar faaliyetleri veren Hizmet Merkezi Müdürlükleri	
<b>Ekonomik Kod</b>	<b>2011</b>	
01	Personel Giderleri	
02	SGK Devlet Primi Giderleri	
03	Mal ve Hizmet Alım Giderleri	3.237.000
04	Faiz Giderleri	
05	Cari Transferler	
06	Sermaye Giderleri	
07	Sermaye Transferleri	
08	Borç verme	
<b>Toplam Bütçe Kaynak İhtiyacı</b>		<b>3.237.000</b>
<b>Bütçe Dışı Kaynak</b>	Döner Sermaye	
	Diğer Yurt İçi	
	Yurt Dışı	
<b>Toplam Bütçe Dışı Kaynak İhtiyacı</b>		<b>0,00</b>
<b>Toplam Kaynak İhtiyacı</b>		<b>3.237.000</b>

<b>İdare Adı</b>	KOSGEB	
<b>Performans Hedefi</b>	Desteklerin kullanımını yaygınlaştırmak ve etkinliğini arttırmak.	
<b>Faaliyet Adı</b>	Laboratuvar olan Hizmet Merkezi Müdürlükleri'nin yapmakta oldukları laboratuvar faaliyetlerini içerir tanıtıcı doküman hazırlayarak, laboratuvar faaliyetlerinden yararlanabilecek tespit edilmiş işletmelere bunların ulaştırılmasını sağlamak.	
<b>Sorumlu Harcama Birimi veya Birimleri</b>	Laboratuvar faaliyetleri veren Hizmet Merkezi Müdürlükleri	
<b>Ekonomik Kod</b>	<b>2011</b>	
01	Personel Giderleri	
02	SGK Devlet Primi Giderleri	
03	Mal ve Hizmet Alım Giderleri	30.000
04	Faiz Giderleri	
05	Cari Transferler	
06	Sermaye Giderleri	
07	Sermaye Transferleri	
08	Borç verme	
<b>Toplam Bütçe Kaynak İhtiyacı</b>		<b>30.000</b>
<b>Bütçe Dışı Kaynak</b>	Döner Sermaye	
	Diğer Yurt İçi	
	Yurt Dışı	
<b>Toplam Bütçe Dışı Kaynak İhtiyacı</b>		<b>0,00</b>
<b>Toplam Kaynak İhtiyacı</b>		<b>30.000</b>

<b>İdare Adı</b>	KOSGEB	
<b>Performans Hedefi</b>	KOBİ'lerde proje kültürünü geliştirmek.	
<b>Faaliyet Adı</b>	KOBİ Proje Destek Programı kapsamında destekler verilecektir.	
<b>Sorumlu Harcama Birimi veya Birimleri</b>	Hizmet Merkezleri Koordinasyon Dairesi Başkanlığı, Hizmet Merkezi Müdürlükleri	
<b>Ekonomik Kod</b>	<b>2011</b>	
01	Personel Giderleri	
02	SGK Devlet Primi Giderleri	
03	Mal ve Hizmet Alım Giderleri	
04	Faiz Giderleri	
05	Cari Transferler	20.000.000
06	Sermaye Giderleri	
07	Sermaye Transferleri	
08	Borç verme	
<b>Toplam Bütçe Kaynak İhtiyacı</b>		<b>20.000.000</b>
<b>Bütçe Dışı Kaynak</b>	Döner Sermaye	
	Diğer Yurt İçi	
	Yurt Dışı	
<b>Toplam Bütçe Dışı Kaynak İhtiyacı</b>		<b>0,00</b>
<b>Toplam Kaynak İhtiyacı</b>		<b>20.000.000</b>

<b>İdare Adı</b>	KOSGEB	
<b>Performans Hedefi</b>	KOBİ'lerin birlikte çalışma kültürünü geliştirerek güçlerini artırmak.	
<b>Faaliyet Adı</b>	İşbirliği- Güçbirliği Destek Programı kapsamında destekler verilecektir.	
<b>Sorumlu Harcama Birimi veya Birimleri</b>	Hizmet Merkezleri Koordinasyon Dairesi Başkanlığı, KOBİ Araştırmalar ve Proje Koordinasyon Dairesi Başkanlığı, Hizmet Merkezi Müdürlükleri	
<b>Ekonomik Kod</b>	<b>2011</b>	
01	Personel Giderleri	
02	SGK Devlet Primi Giderleri	
03	Mal ve Hizmet Alım Giderleri	
04	Faiz Giderleri	
05	Cari Transferler	10.500.000
06	Sermaye Giderleri	
07	Sermaye Transferleri	
08	Borç verme	2.000.000
<b>Toplam Bütçe Kaynak İhtiyacı</b>		<b>12.500.000</b>
<b>Bütçe Dışı Kaynak</b>	Döner Sermaye	
	Diğer Yurt İçi	
	Yurt Dışı	
<b>Toplam Bütçe Dışı Kaynak İhtiyacı</b>		<b>0,00</b>
<b>Toplam Kaynak İhtiyacı</b>		<b>12.500.000</b>

<b>İdare Adı</b>	KOSGEB	
<b>Performans Hedefi</b>	KOBİ'lerin birlikte çalışma kültürünü geliştirerek güçlerini artırmak.	
<b>Faaliyet Adı</b>	Kümelenme analiz çalışması yapılması.	
<b>Sorumlu Harcama Birimi veya Birimleri</b>	KOBİ Araştırmalar ve Proje Koordinasyon Dairesi Başkanlığı	
<p>“Kümeler, Sanayi Ağları ve İnovasyon (KÜSAİ): Ankara Bölgesi Makine ve Mobilya Sektörleri” konulu projenin sonuç raporunda yer alan çıkarımların politikaya ve uygulamaya aktarılması gerekmektedir. Bu çıktılar kurumumuzun yeni destek ve hizmet oluşturma süreçlerine de aktarılacaktır. Bu nedenle; sosyal ağ analizlerinden maksimum düzeyde yararlanmak, kurum içi kapasiteyi oluşturmak amaçlı Ankara Siteler Bölgesinde Mobilya sektörüne Pilot Uygulama yapılması planlanmıştır. Daha sonra modelin yaygınlaştırılması amacı ile Bursa İnegöl Bölgesi Mobilya Sektörü, Antalya Bölgesi Turizm Sektörü ve Manisa-Aydın Bölgesi Gıda sektörü olmak üzere üç ayrı bölge ve sektörde uygulama yapılacaktır.</p> <p>Bu kapsamda 2011 yılında en az bir adet analiz çalışmasının tamamlanması planlanmıştır.</p>		
<b>Ekonomik Kod</b>	<b>2011</b>	
01	Personel Giderleri	
02	SGK Devlet Primi Giderleri	
03	Mal ve Hizmet Alım Giderleri	
04	Faiz Giderleri	
05	Cari Transferler	
06	Sermaye Giderleri	
07	Sermaye Transferleri	
08	Borç verme	
<b>Toplam Bütçe Kaynak İhtiyacı</b>		<b>0,00</b>
<b>Bütçe Dışı Kaynak</b>	Döner Sermaye	
	Diğer Yurt İçi	
	Yurt Dışı	
<b>Toplam Bütçe Dışı Kaynak İhtiyacı</b>		<b>0,00</b>
<b>Toplam Kaynak İhtiyacı</b>		<b>0,00</b>

<b>İdare Adı</b>	KOSGEB	
<b>Performans Hedefi</b>	Ulusal ve uluslararası kuruluşlarla işbirlikleri geliştirmek.	
<b>Faaliyet Adı</b>	Ulusal kurum/kuruluşlarla işbirliği çalışmaları (TSE, İŞKUR, vb.).	
<b>Sorumlu Harcama Birimi veya Birimleri</b>	KOBİ Araştırmalar ve Proje Koordinasyon Dairesi Başkanlığı	
<p>TSE ile yürütülen İşbirliği Protokolü'nün revizyon çalışmaları Başkanlığımızca yürütülmekte olup, revizyon sonrası Eğitim ve Danışmanlık Müdürlüğü'nün faaliyet alanı ile ilgili (Sistem Belgelendirme, Hizmet Yeterlilik Belgesi v.b.) çalışmalar yürütülecektir. Çalışma ve Sosyal Güvenlik Bakanlığı koordinasyonunda yürütülen Hayat Boyu Öğrenme Stratejisi ve Eylem Planı, İstihdam ve Mesleki Eğitim İlişkinin Güçlendirilmesi Eylem Planı ve Mesleki Bilgi, Rehberlik ve Danışmanlık Hizmetlerinde İşbirliği ve Mutabakat Belgesi Kapsamında; Eğitim ve Danışmanlık Müdürlüğü'nün faaliyet alanı ile ilgili gerekli çalışmalar yürütülecektir. Program Planları, YOİKK, KSEP v.b. kapsamında yürütülecek çalışmalarda talep edildiği/gerek duyulduğu durumlarda Eğitim ve Danışmanlık Müdürlüğü'nün faaliyet alanına giren hususlarda ilgili kurum/kuruluşlarla işbirliği yapılacaktır.</p>		
<b>Ekonomik Kod</b>		<b>2011</b>
01	Personel Giderleri	
02	SGK Devlet Primi Giderleri	
03	Mal ve Hizmet Alım Giderleri	
04	Faiz Giderleri	
05	Cari Transferler	
06	Sermaye Giderleri	
07	Sermaye Transferleri	
08	Borç verme	
<b>Toplam Bütçe Kaynak İhtiyacı</b>		
<b>Bütçe Dışı Kaynak</b>	Döner Sermaye	
	Diğer Yurt İçi	
	Yurt Dışı	
<b>Toplam Bütçe Dışı Kaynak İhtiyacı</b>		0,00
<b>Toplam Kaynak İhtiyacı</b>		<b>0,00</b>

<b>İdare Adı</b>	KOSGEB	
<b>Performans Hedefi</b>	Ulusal ve uluslararası kuruluşlarla işbirlikleri geliştirmek.	
<b>Faaliyet Adı</b>	Uluslararası kurum/kuruluşlarla işbirliği çalışmaları (FFEM-GEF-JICA v.b.).	
<b>Sorumlu Harcama Birimi veya Birimleri</b>	KOBİ Araştırmalar ve Proje Koordinasyon Dairesi Başkanlığı, AB ve Dış İlişkiler Dairesi Başkanlığı	
<p>- Başkanlık Makamınca oluşturulan Çalışma Gurubu tarafından yürütülen ve koordinasyonu AB ve Dış İlişkiler Dairesi Başkanlığınca gerçekleştirilen KOSGEB Çevre Projesi'nde Eğitim ve Danışmanlık Müdürlüğü de görevli olup, yürütülen çalışmalara katkı sağlanacaktır.</p> <p>- Koordinasyonu AB ve Dış İlişkiler Dairesi Başkanlığınca gerçekleştirilen UNDP GEF projesinde Eğitim ve Danışmanlık Müdürlüğü de görevli olup, bu kapsamda yürütülen çalışmalara katkı sağlanacaktır.</p> <p>- Koordinasyonu AB ve Dış İlişkiler Dairesi Başkanlığınca gerçekleştirilen FFEM GEF projesinde Eğitim ve Danışmanlık Müdürlüğü de görevli olup, bu kapsamda yürütülen çalışmalara katkı sağlanacaktır.</p> <p>Yukarıda yer verilen her üç projede de projeye ilişkin bütçe AB ve Dış İlişkiler Dairesi Başkanlığı tarafından sunulmuştur.</p> <p>- Japonya Uluslararası İşbirliği Ajansı (JICA) ile KOBİ danışmanlarının kalite güvence sistemi ve etkili danışmanlık destek modeli kurulumu yoluyla danışmanlık hizmetlerini geliştirmeyi formüle etmek ve önermek üzere "KOBİ Danışmanlık Sistemi" adlı bir çalışma yürütülmektedir. Proje bütçesinin tamamı JICA tarafından karşılanacak olup, KOSGEB tarafından personel ve ofis katkısı sağlanacaktır.</p>		
<b>Ekonomik Kod</b>		<b>2011</b>
01	Personel Giderleri	
02	SGK Devlet Primi Giderleri	
03	Mal ve Hizmet Alım Giderleri	
04	Faiz Giderleri	
05	Cari Transferler	
06	Sermaye Giderleri	
07	Sermaye Transferleri	
08	Borç verme	
<b>Toplam Bütçe Kaynak İhtiyacı</b>		
<b>Bütçe Dışı Kaynak</b>	Döner Sermaye	
	Diğer Yurt İçi	
	Yurt Dışı	
<b>Toplam Bütçe Dışı Kaynak İhtiyacı</b>		0,00
<b>Toplam Kaynak İhtiyacı</b>		<b>0,00</b>

<b>İdare Adı</b>	KOSGEB	
<b>Performans Hedefi</b>	Ulusal ve uluslararası kuruluşlarla işbirlikleri geliştirmek.	
<b>Faaliyet Adı</b>	KOSGEB Çevre Projesi kapsamında eğitim, çalıştay ve envanter çalışmaları.	
<b>Sorumlu Harcama Birimi veya Birimleri</b>	AB ve Dış İlişkiler Dairesi Başkanlığı	
KOSGEB Çevre Projesi kapsamında Başkanlık personeline yönelik eğitimler düzenlenmesi, konuyla ilgili kurum ve kuruluş temsilcilerinin davet edileceği bir çalıştay organize edilmesi ve raporlama/envanter çalışmaları yapılması planlanmaktadır.		
<b>Ekonomik Kod</b>		<b>2011</b>
01	Personel Giderleri	
02	SGK Devlet Primi Giderleri	
03	Mal ve Hizmet Alım Giderleri	
04	Faiz Giderleri	
05	Cari Transferler	
06	Sermaye Giderleri	1.082.500
07	Sermaye Transferleri	
08	Borç verme	
<b>Toplam Bütçe Kaynak İhtiyacı</b>		<b>1.082.500</b>
<b>Bütçe Dışı Kaynak</b>	Döner Sermaye	
	Diğer Yurt İçi	
	Yurt Dışı	
<b>Toplam Bütçe Dışı Kaynak İhtiyacı</b>		<b>0,00</b>
<b>Toplam Kaynak İhtiyacı</b>		<b>1.082.500</b>

<b>İdare Adı</b>	KOSGEB	
<b>Performans Hedefi</b>	Ulusal ve uluslararası kuruluşlarla işbirlikleri geliştirmek.	
<b>Faaliyet Adı</b>	UNDP GEF Projesi kapsamında eğitim, çalıştay ve pilot uygulamalar (saha çalışması vb.) düzenlenmesi.	
<b>Sorumlu Harcama Birimi veya Birimleri</b>	AB ve Dış İlişkiler Dairesi Başkanlığı	
Söz konusu proje kapsamında hem ulusal hem de uluslararası kuruluşlarla işbirliği yapılacaktır.		
<b>Ekonomik Kod</b>		<b>2011</b>
01	Personel Giderleri	
02	SGK Devlet Primi Giderleri	
03	Mal ve Hizmet Alım Giderleri	
04	Faiz Giderleri	
05	Cari Transferler	
06	Sermaye Giderleri	142.500
07	Sermaye Transferleri	
08	Borç verme	
<b>Toplam Bütçe Kaynak İhtiyacı</b>		<b>142.500</b>
<b>Bütçe Dışı Kaynak</b>	Döner Sermaye	
	Diğer Yurt İçi	
	Yurt Dışı	
<b>Toplam Bütçe Dışı Kaynak İhtiyacı</b>		<b>0,00</b>
<b>Toplam Kaynak İhtiyacı</b>		<b>142.500</b>

<b>İdare Adı</b>	KOSGEB	
<b>Performans Hedefi</b>	Ulusal ve uluslararası kuruluşlarla işbirlikleri geliştirmek	
<b>Faaliyet Adı</b>	FFEM GEF projesi kapsamında eğitim, çalıştay ve pilot uygulamalar (saha çalışması vb.) düzenlenmesi.	
<b>Sorumlu Harcama Birimi veya Birimleri</b>	AB ve Dış İlişkiler Dairesi Başkanlığı	
Bölgesel kalkınma, istihdamı artırma ve ihracatı geliştirme, iklim-çevre ve enerji verimliliği vb. konularda uluslararası (proje, protokol vb.) işbirliği yapılacaktır.		
<b>Ekonomik Kod</b>		<b>2011</b>
01	Personel Giderleri	
02	SGK Devlet Primi Giderleri	
03	Mal ve Hizmet Alım Giderleri	
04	Faiz Giderleri	
05	Cari Transferler	
06	Sermaye Giderleri	171.000
07	Sermaye Transferleri	
08	Borç verme	
<b>Toplam Bütçe Kaynak İhtiyacı</b>		<b>171.000</b>
<b>Bütçe Dışı Kaynak</b>	Döner Sermaye	
	Diğer Yurt İçi	
	Yurt Dışı	
<b>Toplam Bütçe Dışı Kaynak İhtiyacı</b>		<b>0,00</b>
<b>Toplam Kaynak İhtiyacı</b>		<b>171.000</b>

<b>İdare Adı</b>	KOSGEB	
<b>Performans Hedefi</b>	Ulusal ve uluslararası kuruluşlarla işbirlikleri geliştirmek.	
<b>Faaliyet Adı</b>	Uluslararası kurum/kuruluşlarla işbirliği çalışmaları.	
<b>Sorumlu Harcama Birimi veya Birimleri</b>	AB ve Dış İlişkiler Dairesi Başkanlığı	
KOSGEB muadili kurumlar ve uluslararası kurum/kuruluşlar (OECD, TURBO, KEİ, EİT, BM, İKÖ vb.) ile işbirliği çalışmaları gerçekleştirilmesi planlanmaktadır.		
<b>Ekonomik Kod</b>		<b>2011</b>
01	Personel Giderleri	
02	SGK Devlet Primi Giderleri	
03	Mal ve Hizmet Alım Giderleri	764.000
04	Faiz Giderleri	
05	Cari Transferler	
06	Sermaye Giderleri	
07	Sermaye Transferleri	
08	Borç verme	
<b>Toplam Bütçe Kaynak İhtiyacı</b>		<b>764.000</b>
<b>Bütçe Dışı Kaynak</b>	Döner Sermaye	
	Diğer Yurt İçi	
	Yurt Dışı	
<b>Toplam Bütçe Dışı Kaynak İhtiyacı</b>		<b>0,00</b>
<b>Toplam Kaynak İhtiyacı</b>		<b>764.000</b>

<b>İdare Adı</b>	KOSGEB	
<b>Performans Hedefi</b>	Ulusal ve uluslararası kuruluşlarla işbirlikleri geliştirmek.	
<b>Faaliyet Adı</b>	Üniversite ile yapılacak işbirliği kapsamında anket hazırlama programı yapılması.	
<b>Sorumlu Harcama Birimi veya Birimleri</b>	Bilgi Yönetimi ve Karar Destek Dairesi Başkanlığı	
KOBİ'lerin bölgesel kalkınma, istihdamı artırma ve ihracatı geliştirme, iklim-çevre ve enerji verimliliği vb. konulardaki sorunları ile ilgili çalışmalar yapılarak, tespit edilen sorunlardan bir tanesi ile ilgili çözüm ve öneri içeren bir adet bilimsel rapor hazırlamak amacıyla üniversite ile işbirliği yapmak. Anket hazırlama programı yapılacaktır.		
<b>Ekonomik Kod</b>		<b>2011</b>
01	Personel Giderleri	
02	SGK Devlet Primi Giderleri	
03	Mal ve Hizmet Alım Giderleri	
04	Faiz Giderleri	
05	Cari Transferler	
06	Sermaye Giderleri	
07	Sermaye Transferleri	
08	Borç verme	
<b>Toplam Bütçe Kaynak İhtiyacı</b>		<b>0</b>
<b>Bütçe Dışı Kaynak</b>	Döner Sermaye	
	Diğer Yurt İçi	
	Yurt Dışı	
<b>Toplam Bütçe Dışı Kaynak İhtiyacı</b>		<b>0,00</b>
<b>Toplam Kaynak İhtiyacı</b>		<b>0,00</b>

<b>İdare Adı</b>	KOSGEB	
<b>Performans Hedefi</b>	Ulusal ve uluslararası kuruluşlarla işbirlikleri geliştirmek.	
<b>Faaliyet Adı</b>	Üniversite ile yapılacak işbirliği kapsamında gerekli donanımın temin edilmesi.	
<b>Sorumlu Harcama Birimi veya Birimleri</b>	Bilgi Yönetimi ve Karar Destek Dairesi Başkanlığı	
KOBİ'lerin bölgesel kalkınma, istihdamı artırma ve ihracatı geliştirme, iklim-çevre ve enerji verimliliği vb. konulardaki sorunları ile ilgili çalışmalar yapılarak, tespit edilen sorunlardan bir tanesi ile ilgili çözüm ve öneri içeren bir adet bilimsel rapor hazırlamak amacıyla üniversite ile işbirliği yapmak.		
<b>Ekonomik Kod</b>		<b>2011</b>
01	Personel Giderleri	
02	SGK Devlet Primi Giderleri	
03	Mal ve Hizmet Alım Giderleri	
04	Faiz Giderleri	
05	Cari Transferler	
06	Sermaye Giderleri	
07	Sermaye Transferleri	
08	Borç verme	
<b>Toplam Bütçe Kaynak İhtiyacı</b>		
<b>Bütçe Dışı Kaynak</b>	Döner Sermaye	
	Diğer Yurt İçi	
	Yurt Dışı	
<b>Toplam Bütçe Dışı Kaynak İhtiyacı</b>		<b>0,00</b>
<b>Toplam Kaynak İhtiyacı</b>		<b>0,00</b>

<b>İdare Adı</b>	KOSGEB	
<b>Performans Hedefi</b>	Ulusal ve uluslararası kuruluşlarla işbirlikleri geliştirmek.	
<b>Faaliyet Adı</b>	Çalışma konusu ile ilgili arama konferansı, toplantı vb. giderler.	
<b>Sorumlu Harcama Birimi veya Birimleri</b>	Bilgi Yönetimi ve Karar Destek Dairesi Başkanlığı	
KOBİ'lerin bölgesel kalkınma, istihdamı artırma ve ihracatı geliştirme, iklim-çevre ve enerji verimliliği vb. konulardaki sorunları ile ilgili çalışmalar yapılarak, tespit edilen sorunlardan bir tanesi ile ilgili çözüm ve öneri içeren bir adet bilimsel rapor hazırlamak amacıyla üniversite ile işbirliği yapmak.		
<b>Ekonomik Kod</b>	<b>2011</b>	
01	Personel Giderleri	
02	SGK Devlet Primi Giderleri	
03	Mal ve Hizmet Alım Giderleri	0
04	Faiz Giderleri	
05	Cari Transferler	
06	Sermaye Giderleri	
07	Sermaye Transferleri	
08	Borç verme	
<b>Toplam Bütçe Kaynak İhtiyacı</b>		<b>0</b>
<b>Bütçe Dışı Kaynak</b>	Döner Sermaye	
	Diğer Yurt İçi	
	Yurt Dışı	
<b>Toplam Bütçe Dışı Kaynak İhtiyacı</b>		<b>0,00</b>
<b>Toplam Kaynak İhtiyacı</b>		<b>0,00</b>

<b>İdare Adı</b>	KOSGEB	
<b>Performans Hedefi</b>	KOBİ'lerin alternatif finansman kaynaklarından yararlanma kapasitelerini geliştirmek.	
<b>Faaliyet Adı</b>	Girişim Sermayesi Sistemi'nin geliştirilmesi için çalışmaları kapsamında Avrupa Yatırım Fonu'nun İstanbul Girişim Sermayesi İnişyatifi'ne KOSGEB katkısı olarak aktarılacak tutarın 2011 yılı taksit ödemesinin yapılması.	
<b>Sorumlu Harcama Birimi veya Birimleri</b>	KOBİ Finansman Dairesi Başkanlığı	
Girişim Sermayesi Sistemi'nin geliştirilmesi için çalışmaları kapsamında Avrupa Yatırım Fonu'nun İstanbul Girişim Sermayesi İnişyatifi'ne KOSGEB katkısı olarak aktarılacak tutarın 2011 yılı taksit ödemesinin yapılması.		
<b>Ekonomik Kod</b>	<b>2011</b>	
01	Personel Giderleri	
02	SGK Devlet Primi Giderleri	
03	Mal ve Hizmet Alım Giderleri	
04	Faiz Giderleri	
05	Cari Transferler	5.027.000
06	Sermaye Giderleri	
07	Sermaye Transferleri	
08	Borç verme	
<b>Toplam Bütçe Kaynak İhtiyacı</b>		<b>5.027.000</b>
<b>Bütçe Dışı Kaynak</b>	Döner Sermaye	
	Diğer Yurt İçi	
	Yurt Dışı	
<b>Toplam Bütçe Dışı Kaynak İhtiyacı</b>		<b>0,00</b>
<b>Toplam Kaynak İhtiyacı</b>		<b>5.027.000</b>

<b>İdare Adı</b>	KOSGEB	
<b>Performans Hedefi</b>	KOBİ'lerin alternatif finansman kaynaklarından yararlanma kapasitelerini geliştirmek.	
<b>Faaliyet Adı</b>	Kredi Garanti Sistemi'nin yaygınlaştırılması kapsamında sermaye artışına ilişkin ödemelerin yapılması.	
<b>Sorumlu Harcama Birimi veya Birimleri</b>	KOBİ Finansman Dairesi Başkanlığı	
Kredi Garanti Sistemi'nin yaygınlaştırılması kapsamında sermaye artışına ilişkin ödemelerin yapılması.		
<b>Ekonomik Kod</b>		<b>2011</b>
01	Personel Giderleri	
02	SGK Devlet Primi Giderleri	
03	Mal ve Hizmet Alım Giderleri	
04	Faiz Giderleri	
05	Cari Transferler	
06	Sermaye Giderleri	
07	Sermaye Transferleri	
08	Borç verme	22.105.000
<b>Toplam Bütçe Kaynak İhtiyacı</b>		<b>22.105.000</b>
<b>Bütçe Dışı Kaynak</b>	Döner Sermaye	
	Diğer Yurt İçi	
	Yurt Dışı	
<b>Toplam Bütçe Dışı Kaynak İhtiyacı</b>		<b>0,00</b>
<b>Toplam Kaynak İhtiyacı</b>		<b>22.105.000</b>

<b>İdare Adı</b>	KOSGEB	
<b>Performans Hedefi</b>	KOBİ'lerin alternatif finansman kaynaklarından yararlanma kapasitelerini geliştirmek.	
<b>Faaliyet Adı</b>	Protokol ve proje kapsamında oluşturulacak finansal destek modelleri.	
<b>Sorumlu Harcama Birimi veya Birimleri</b>	KOBİ Finansman Dairesi Başkanlığı	
Protokol ve proje kapsamında oluşturulacak finansal destek modelleri.		
<b>Ekonomik Kod</b>		<b>2011</b>
01	Personel Giderleri	
02	SGK Devlet Primi Giderleri	
03	Mal ve Hizmet Alım Giderleri	
04	Faiz Giderleri	
05	Cari Transferler	0
06	Sermaye Giderleri	
07	Sermaye Transferleri	
08	Borç verme	
<b>Toplam Bütçe Kaynak İhtiyacı</b>		<b>0</b>
<b>Bütçe Dışı Kaynak</b>	Döner Sermaye	
	Diğer Yurt İçi	
	Yurt Dışı	
<b>Toplam Bütçe Dışı Kaynak İhtiyacı</b>		<b>0,00</b>
<b>Toplam Kaynak İhtiyacı</b>		<b>0,00</b>

<b>İdare Adı</b>	KOSGEB	
<b>Performans Hedefi</b>	KOBİ'lerin alternatif finansman kaynaklarından yararlanma kapasitelerini geliştirmek.	
<b>Faaliyet Adı</b>	Girişim Sermayesi, Kredi Garanti Sistemi, İş Melekleri Ağı ile Sermaye Piyasaları vb. alternatif finans araçları ile ilgili bilgilendirme tanıtım etkinlik yapmak.	
<b>Sorumlu Harcama Birimi veya Birimleri</b>	KOBİ Finansman Dairesi Başkanlığı	
<b>Ekonomik Kod</b>	<b>2011</b>	
01	Personel Giderleri	
02	SGK Devlet Primi Giderleri	
03	Mal ve Hizmet Alım Giderleri	5.000
04	Faiz Giderleri	
05	Cari Transferler	
06	Sermaye Giderleri	
07	Sermaye Transferleri	
08	Borç verme	
<b>Toplam Bütçe Kaynak İhtiyacı</b>		<b>5.000</b>
<b>Bütçe Dışı Kaynak</b>	Döner Sermaye	
	Diğer Yurt İçi	
	Yurt Dışı	
<b>Toplam Bütçe Dışı Kaynak İhtiyacı</b>		<b>0,00</b>
<b>Toplam Kaynak İhtiyacı</b>		<b>5.000</b>

<b>İdare Adı</b>	KOSGEB	
<b>Performans Hedefi</b>	Ar-Ge ve inovasyon konusunda farkındalığı artırmak ve bu alandaki desteklerin yaygınlaştırılmasını sağlamak.	
<b>Faaliyet Adı</b>	KOBİ'lerin ve girişimcilerin Ar-Ge ve inovasyona yönelik projeleri desteklenecektir.	
<b>Sorumlu Harcama Birimi veya Birimleri</b>	Hizmet Merkezi Müdürlükleri	
KOBİ'lerin ve girişimcilerin Ar-Ge ve inovasyona yönelik projeleri desteklenecektir.		
<b>Ekonomik Kod</b>	<b>2011</b>	
01	Personel Giderleri	
02	SGK Devlet Primi Giderleri	
03	Mal ve Hizmet Alım Giderleri	
04	Faiz Giderleri	
05	Cari Transferler	19.000.000
06	Sermaye Giderleri	
07	Sermaye Transferleri	
08	Borç verme	23.914.000
<b>Toplam Bütçe Kaynak İhtiyacı</b>		<b>42.914.000</b>
<b>Bütçe Dışı Kaynak</b>	Döner Sermaye	
	Diğer Yurt İçi	
	Yurt Dışı	
<b>Toplam Bütçe Dışı Kaynak İhtiyacı</b>		<b>0,00</b>
<b>Toplam Kaynak İhtiyacı</b>		<b>42.914.000</b>

<b>İdare Adı</b>	KOSGEB	
<b>Performans Hedefi</b>	Ar-Ge ve inovasyon konusunda farkındalığı artırmak ve bu alandaki desteklerin yaygınlaştırılmasını sağlamak.	
<b>Faaliyet Adı</b>	Üniversiteler, Odalar, Teknoparklar, Meslek Kuruluşları vb. kurum/kuruluşlar ile işbirliği protokolleri yapılarak yeni TEKMER'ler kurulacaktır.	
<b>Sorumlu Harcama Birimi veya Birimleri</b>	Teknoloji ve Yenilik Destekleri Dairesi Başkanlığı ,Hizmet Merkezleri Koordinasyon Dairesi Başkanlığı	
Üniversiteler, Odalar, Teknoparklar, Meslek Kuruluşları vb. kurum/kuruluşlar ile işbirliği protokolleri yapılarak yeni TEKMER'ler kurulacaktır. Bu faaliyete yönelik giderler destek bütçesinden harcanmayacağı ve cari bütçeye yönelik (personel giderleri vb.) giderler olduğundan aşağıdaki alan boş bırakılmıştır.		
<b>Ekonomik Kod</b>		<b>2011</b>
01	Personel Giderleri	
02	SGK Devlet Primi Giderleri	
03	Mal ve Hizmet Alım Giderleri	
04	Faiz Giderleri	
05	Cari Transferler	
06	Sermaye Giderleri	
07	Sermaye Transferleri	
08	Borç verme	
<b>Toplam Bütçe Kaynak İhtiyacı</b>		<b>0,00</b>
<b>Bütçe Dışı Kaynak</b>	Döner Sermaye	
	Diğer Yurt İçi	
	Yurt Dışı	
<b>Toplam Bütçe Dışı Kaynak İhtiyacı</b>		<b>0,00</b>
<b>Toplam Kaynak İhtiyacı</b>		<b>0,00</b>

<b>İdare Adı</b>	KOSGEB	
<b>Performans Hedefi</b>	Ar-Ge ve inovasyon faaliyetlerinin ekonomik faydaya dönüşmesini sağlamak .	
<b>Faaliyet Adı</b>	Endüstriyel Uygulama Destek Programı kapsamında, işletmelerin başarı ile tamamlanan Ar-Ge, inovasyon projeleri ile patent sahiplerinin ve doktora çalışması neticesinde ortaya çıkan projelerin endüstriyel uygulama aşaması desteklenecektir.	
<b>Sorumlu Harcama Birimi veya Birimleri</b>	Hizmet Merkezi Müdürlükleri	
Endüstriyel Uygulama Destek Programı kapsamında, işletmelerin başarı ile tamamlanan Ar-Ge, inovasyon projeleri ile patent sahiplerinin ve doktora çalışması neticesinde ortaya çıkan projelerin endüstriyel uygulama aşaması desteklenecektir.		
<b>Ekonomik Kod</b>		<b>2011</b>
01	Personel Giderleri	
02	SGK Devlet Primi Giderleri	
03	Mal ve Hizmet Alım Giderleri	
04	Faiz Giderleri	
05	Cari Transferler	15.045.000
06	Sermaye Giderleri	
07	Sermaye Transferleri	
08	Borç verme	7.000.000
<b>Toplam Bütçe Kaynak İhtiyacı</b>		<b>22.045.000</b>
<b>Bütçe Dışı Kaynak</b>	Döner Sermaye	
	Diğer Yurt İçi	
	Yurt Dışı	
<b>Toplam Bütçe Dışı Kaynak İhtiyacı</b>		<b>0,00</b>
<b>Toplam Kaynak İhtiyacı</b>		<b>22.045.000</b>

<b>İdare Adı</b>	KOSGEB	
<b>Performans Hedefi</b>	Girişimcilik kültürünün tüm topluma yayılması sağlanarak girişimcilik ortamının, gelişmiş ülkeler ile kıyaslanabilir düzeyde iyileştirilmesini sağlamak.	
<b>Faaliyet Adı</b>	Girişimcilik ödülü organizasyonu.	
<b>Sorumlu Harcama Birimi veya Birimleri</b>	KOBİ Araştırmalar ve Proje Koordinasyon Dairesi Başkanlığı	
<b>Ekonomik Kod</b>	<b>2011</b>	
01	Personel Giderleri	
02	SGK Devlet Primi Giderleri	
03	Mal ve Hizmet Alım Giderleri	
04	Faiz Giderleri	
05	Cari Transferler	
06	Sermaye Giderleri	
07	Sermaye Transferleri	
08	Borç verme	
<b>Toplam Bütçe Kaynak İhtiyacı</b>		
<b>Bütçe Dışı Kaynak</b>	Döner Sermaye	
	Diğer Yurt İçi	
	Yurt Dışı	
<b>Toplam Bütçe Dışı Kaynak İhtiyacı</b>	0,00	
<b>Toplam Kaynak İhtiyacı</b>	<b>0,00</b>	

<b>İdare Adı</b>	KOSGEB	
<b>Performans Hedefi</b>	Plana dayalı iş kurma alışkanlığı kazandırmak ve kurulan yeni işletmelerin başarı şanslarını artırmak.	
<b>Faaliyet Adı</b>	Uygulamalı Girişimcilik Eğitimleri'nin düzenlenmesi..	
<b>Sorumlu Harcama Birimi veya Birimleri</b>	Hizmet Merkezi Müdürlükleri, KOBİ Araştırmalar ve Proje Koordinasyon Dairesi Başkanlığı	
Uygulamalı Girişimcilik Eğitimleri'nin gerçekleştirilmesi amacıyla eğitim hizmeti satın alınacaktır.		
<b>Ekonomik Kod</b>	<b>2011</b>	
01	Personel Giderleri	
02	SGK Devlet Primi Giderleri	
03	Mal ve Hizmet Alım Giderleri	
04	Faiz Giderleri	
05	Cari Transferler	150.000
06	Sermaye Giderleri	
07	Sermaye Transferleri	
08	Borç verme	
<b>Toplam Bütçe Kaynak İhtiyacı</b>	150.000	
<b>Bütçe Dışı Kaynak</b>	Döner Sermaye	
	Diğer Yurt İçi	
	Yurt Dışı	
<b>Toplam Bütçe Dışı Kaynak İhtiyacı</b>	0,00	
<b>Toplam Kaynak İhtiyacı</b>	<b>150.000</b>	

<b>İdare Adı</b>	KOSGEB	
<b>Performans Hedefi</b>	Plana dayalı iş kurma alışkanlığı kazandırmak ve kurulan yeni işletmelerin başarı şanslarını artırmak.	
<b>Faaliyet Adı</b>	İş Geliştirme Merkezi Kuruluş Desteği verilmesi.	
<b>Sorumlu Harcama Birimi veya Birimleri</b>	Hizmet Merkezi Müdürlükleri, KOBİ Araştırmalar ve Proje Koordinasyon Dairesi Başkanlığı	
Yerel kurum/kuruluşların kuracakları İş Geliştirme Merkezleri için destek sağlanacaktır.		
<b>Ekonomik Kod</b>		<b>2011</b>
01	Personel Giderleri	
02	SGK Devlet Primi Giderleri	
03	Mal ve Hizmet Alım Giderleri	
04	Faiz Giderleri	
05	Cari Transferler	600.000
06	Sermaye Giderleri	
07	Sermaye Transferleri	
08	Borç verme	
<b>Toplam Bütçe Kaynak İhtiyacı</b>		<b>600.000</b>
<b>Bütçe Dışı Kaynak</b>	Döner Sermaye	
	Diğer Yurt İçi	
	Yurt Dışı	
<b>Toplam Bütçe Dışı Kaynak İhtiyacı</b>		<b>0,00</b>
<b>Toplam Kaynak İhtiyacı</b>		<b>600.000</b>

<b>İdare Adı</b>	KOSGEB	
<b>Performans Hedefi</b>	Plana dayalı iş kurma alışkanlığı kazandırmak ve kurulan yeni işletmelerin başarı şanslarını artırmak.	
<b>Faaliyet Adı</b>	İş Geliştirme Merkezi İşletme Desteği verilmesi.	
<b>Sorumlu Harcama Birimi veya Birimleri</b>	Hizmet Merkezi Müdürlükleri, KOBİ Araştırmalar ve Proje Koordinasyon Dairesi Başkanlığı	
Var olan İş Geliştirme Merkezleri'nin faaliyetleri için destek sağlanacaktır.		
<b>Ekonomik Kod</b>		<b>2011</b>
01	Personel Giderleri	
02	SGK Devlet Primi Giderleri	
03	Mal ve Hizmet Alım Giderleri	
04	Faiz Giderleri	
05	Cari Transferler	383.000
06	Sermaye Giderleri	
07	Sermaye Transferleri	
08	Borç verme	
<b>Toplam Bütçe Kaynak İhtiyacı</b>		<b>383.000</b>
<b>Bütçe Dışı Kaynak</b>	Döner Sermaye	
	Diğer Yurt İçi	
	Yurt Dışı	
<b>Toplam Bütçe Dışı Kaynak İhtiyacı</b>		<b>0,00</b>
<b>Toplam Kaynak İhtiyacı</b>		<b>383.000</b>

<b>İdare Adı</b>	KOSGEB	
<b>Performans Hedefi</b>	Plana dayalı iş kurma alışkanlığı kazandırmak ve kurulan yeni işletmelerin başarı şanslarını artırmak.	
<b>Faaliyet Adı</b>	Yeni Girişimci Desteği verilmesi.	
<b>Sorumlu Harcama Birimi veya Birimleri</b>	Hizmet Merkezi Müdürlükleri, KOBİ Araştırmalar ve Proje Koordinasyon Dairesi Başkanlığı	
Yeni kurulan işletmelerin başlangıç sermayesi ihtiyaçlarını karşılamalarına yardımcı olmak amacıyla destek sağlanacaktır.		
<b>Ekonomik Kod</b>		<b>2011</b>
01	Personel Giderleri	
02	SGK Devlet Primi Giderleri	
03	Mal ve Hizmet Alım Giderleri	
04	Faiz Giderleri	
05	Cari Transferler	3.000.000
06	Sermaye Giderleri	
07	Sermaye Transferleri	
08	Borç verme	2.000.000
<b>Toplam Bütçe Kaynak İhtiyacı</b>		<b>5.000.000</b>
<b>Bütçe Dışı Kaynak</b>	Döner Sermaye	
	Diğer Yurt İçi	
	Yurt Dışı	
<b>Toplam Bütçe Dışı Kaynak İhtiyacı</b>		<b>0,00</b>
<b>Toplam Kaynak İhtiyacı</b>		<b>5.000.000</b>

<b>İdare Adı</b>	KOSGEB	
<b>Performans Hedefi</b>	Kadın girişimciliği geliştirmek.	
<b>Faaliyet Adı</b>	Uygulamalı Girişimcilik Eğitimleri'nin düzenlenmesi.	
<b>Sorumlu Harcama Birimi veya Birimleri</b>	Hizmet Merkezi Müdürlükleri, KOBİ Araştırmalar ve Proje Koordinasyon Dairesi Başkanlığı	
<b>Ekonomik Kod</b>		<b>2011</b>
01	Personel Giderleri	
02	SGK Devlet Primi Giderleri	
03	Mal ve Hizmet Alım Giderleri	
04	Faiz Giderleri	
05	Cari Transferler	42.000
06	Sermaye Giderleri	
07	Sermaye Transferleri	
08	Borç verme	
<b>Toplam Bütçe Kaynak İhtiyacı</b>		<b>42.000</b>
<b>Bütçe Dışı Kaynak</b>	Döner Sermaye	
	Diğer Yurt İçi	
	Yurt Dışı	
<b>Toplam Bütçe Dışı Kaynak İhtiyacı</b>		<b>0,00</b>
<b>Toplam Kaynak İhtiyacı</b>		<b>42.000</b>

<b>İdare Adı</b>	KOSGEB	
<b>Performans Hedefi</b>	Kadın girişimciliği geliştirmek.	
<b>Faaliyet Adı</b>	Yeni Girişimci Desteği verilmesi.	
<b>Sorumlu Harcama Birimi veya Birimleri</b>	Hizmet Merkezi Müdürlükleri, KOBİ Araştırmalar ve Proje Koordinasyon Dairesi Başkanlığı	
<b>Ekonomik Kod</b>	<b>2011</b>	
01	Personel Giderleri	
02	SGK Devlet Primi Giderleri	
03	Mal ve Hizmet Alım Giderleri	
04	Faiz Giderleri	
05	Cari Transferler	825.000
06	Sermaye Giderleri	
07	Sermaye Transferleri	
08	Borç verme	
<b>Toplam Bütçe Kaynak İhtiyacı</b>		<b>825.000</b>
<b>Bütçe Dışı Kaynak</b>	Döner Sermaye	
	Diğer Yurt İçi	
	Yurt Dışı	
<b>Toplam Bütçe Dışı Kaynak İhtiyacı</b>		<b>0,00</b>
<b>Toplam Kaynak İhtiyacı</b>		<b>825.000</b>

<b>İdare Adı</b>	KOSGEB	
<b>Performans Hedefi</b>	İş süreçlerini geliştirmek ve çalışanların motivasyonunu artırarak etkin bir insan kaynakları yönetimini sağlamak.	
<b>Faaliyet Adı</b>	Mamak Başkanlık Binası ve Hizmet Merkezi Müdürlükleri bina tadilat ve onarım işaatları.	
<b>Sorumlu Harcama Birimi veya Birimleri</b>	Destek Hizmetleri Dairesi Başkanlığı	
<b>Ekonomik Kod</b>	<b>2011</b>	
01	Personel Giderleri	
02	SGK Devlet Primi Giderleri	
03	Mal ve Hizmet Alım Giderleri	
04	Faiz Giderleri	
05	Cari Transferler	
06	Sermaye Giderleri	3.097.000
07	Sermaye Transferleri	
08	Borç verme	
<b>Toplam Bütçe Kaynak İhtiyacı</b>		<b>3.097.000</b>
<b>Bütçe Dışı Kaynak</b>	Döner Sermaye	
	Diğer Yurt İçi	
	Yurt Dışı	
<b>Toplam Bütçe Dışı Kaynak İhtiyacı</b>		<b>0,00</b>
<b>Toplam Kaynak İhtiyacı</b>		<b>3.097.000</b>

<b>İdare Adı</b>	KOSGEB	
<b>Performans Hedefi</b>	İş süreçlerini geliştirmek ve çalışanların motivasyonunu artırarak etkin bir insan kaynakları yönetimini sağlamak.	
<b>Faaliyet Adı</b>	Dijital Arşiv'in kurulması.	
<b>Sorumlu Harcama Birimi veya Birimleri</b>	İnsan Kaynakları Dairesi Başkanlığı	
<p>- Tüm KOSGEB Birimlerine ait personel Sicil-Özlük bilgileri dosyalarının, arşiv kayıtlarımızda yer alan evrakların dijital ortamda toplanması,  - Toplanan tüm verilere ilişkin kodlamaların yapılarak geçmişe yönelik tüm arşiv evraklarının ayrı ayrı dijital dosyalarda arşivlenmesi.</p>		
<b>Ekonomik Kod</b>		<b>2011</b>
01	Personel Giderleri	
02	SGK Devlet Primi Giderleri	
03	Mal ve Hizmet Alım Giderleri	
04	Faiz Giderleri	
05	Cari Transferler	
06	Sermaye Giderleri	
07	Sermaye Transferleri	
08	Borç verme	
<b>Toplam Bütçe Kaynak İhtiyacı</b>		
<b>Bütçe Dışı Kaynak</b>	Döner Sermaye	
	Diğer Yurt İçi	
	Yurt Dışı	
<b>Toplam Bütçe Dışı Kaynak İhtiyacı</b>		0,00
<b>Toplam Kaynak İhtiyacı</b>		<b>0,00</b>

<b>İdare Adı</b>	KOSGEB	
<b>Performans Hedefi</b>	İş süreçlerini geliştirmek ve çalışanların motivasyonunu artırarak etkin bir insan kaynakları yönetimini sağlamak.	
<b>Faaliyet Adı</b>	Personel Takip Programı'nın Başkanlık binasına kurulması.	
<b>Sorumlu Harcama Birimi veya Birimleri</b>	İnsan Kaynakları Dairesi Başkanlığı	
Personel Takip Program'ının Başkanlık binasına kurulma işlemleri.		
<b>Ekonomik Kod</b>		<b>2011</b>
01	Personel Giderleri	
02	SGK Devlet Primi Giderleri	
03	Mal ve Hizmet Alım Giderleri	
04	Faiz Giderleri	
05	Cari Transferler	
06	Sermaye Giderleri	
07	Sermaye Transferleri	
08	Borç verme	
<b>Toplam Bütçe Kaynak İhtiyacı</b>		
<b>Bütçe Dışı Kaynak</b>	Döner Sermaye	
	Diğer Yurt İçi	
	Yurt Dışı	
<b>Toplam Bütçe Dışı Kaynak İhtiyacı</b>		0,00
<b>Toplam Kaynak İhtiyacı</b>		<b>0,00</b>

<b>İdare Adı</b>	KOSGEB	
<b>Performans Hedefi</b>	İş süreçlerini geliştirmek ve çalışanların motivasyonunu artırarak etkin bir insan kaynakları yönetimini sağlamak.	
<b>Faaliyet Adı</b>	Hizmet İçi Eğitim Programı.	
<b>Sorumlu Harcama Birimi veya Birimleri</b>	İnsan Kaynakları Dairesi Başkanlığı	
Hizmet İçi Eğitim Programları kapsamında personele eğitim verilmesi.		
<b>Ekonomik Kod</b>		<b>2011</b>
01	Personel Giderleri	
02	SGK Devlet Primi Giderleri	
03	Mal ve Hizmet Alım Giderleri	200.000
04	Faiz Giderleri	
05	Cari Transferler	
06	Sermaye Giderleri	
07	Sermaye Transferleri	
08	Borç verme	
<b>Toplam Bütçe Kaynak İhtiyacı</b>		<b>200.000</b>
<b>Bütçe Dışı Kaynak</b>	Döner Sermaye	
	Diğer Yurt İçi	
	Yurt Dışı	
<b>Toplam Bütçe Dışı Kaynak İhtiyacı</b>		<b>0,00</b>
<b>Toplam Kaynak İhtiyacı</b>		<b>200.000</b>

<b>İdare Adı</b>	KOSGEB	
<b>Performans Hedefi</b>	Bilgiye dayalı karar alma süreçlerini destekleyecek entegre bilgi sistemini kurmak, bilgi iletişim altyapısını geliştirmek ve etkin bilgi akışını sağlamak.	
<b>Faaliyet Adı</b>	KOBİ'leri Bilgilendirme ve e-Eğitim Portalı'nın altyapısı tamamlanacaktır.	
<b>Sorumlu Harcama Birimi veya Birimleri</b>	Bilgi İşlem Dairesi Başkanlığı	
Mevcut KOSGEB web portallarında yer alan KOBİ-Asistanı bölümü KOBİ ve girişimcilere bilgi sağlayacak şekilde geliştirilecektir. KOSGEB dışında KOBİ'lere e-hizmet veren kurumların sundukları hizmetin KOSGEB web portalıyla ilişkilendirilmesi sağlanacaktır		
<b>Ekonomik Kod</b>		<b>2011</b>
01	Personel Giderleri	
02	SGK Devlet Primi Giderleri	
03	Mal ve Hizmet Alım Giderleri	
04	Faiz Giderleri	
05	Cari Transferler	
06	Sermaye Giderleri	87.500
07	Sermaye Transferleri	
08	Borç verme	
<b>Toplam Bütçe Kaynak İhtiyacı</b>		<b>87.500</b>
<b>Bütçe Dışı Kaynak</b>	Döner Sermaye	
	Diğer Yurt İçi	
	Yurt Dışı	
<b>Toplam Bütçe Dışı Kaynak İhtiyacı</b>		<b>0,00</b>
<b>Toplam Kaynak İhtiyacı</b>		<b>87.500</b>

<b>İdare Adı</b>	KOSGEB		
<b>Performans Hedefi</b>	Bilgiye dayalı karar alma süreçlerini destekleyecek entegre bilgi sistemini kurmak, bilgi iletişim altyapısını geliştirmek ve etkin bilgi akışını sağlamak.		
<b>Faaliyet Adı</b>	KOBİ'lerin elektronik ortamda başvuru yapabileceği sistem kurulacaktır.		
<b>Sorumlu Harcama Birimi veya Birimleri</b>	Bilgi İşlem Dairesi Başkanlığı		
	<ul style="list-style-type: none"> <li>• KOSGEB kredi ve destek yazılımları değişen süreçlere göre yeniden revize edilerek kurum ihtiyaçlarına uygun hale getirilecektir</li> <li>• Kredi Faiz Desteği Uygulamaları'yla protokol yapılan bankaların sistemiyle entegrasyon yapılacaktır.</li> <li>• KOSGEB Destek Programları'nın mevcut KBS Sistemi'yle entegrasyonu ve proje desteklerine yönelik yazılım geliştirilecektir.</li> <li>• KOSGEB E-dönüşüm ve e-hizmetlerine yönelik eğitim, danışmanlık ve analiz çalışmaları yapılacaktır.</li> <li>• Bilişim hizmetlerinin sürekliliğinin, güvenliğinin ve güncelliğinin temini için lisans alınacaktır.</li> <li>• Kurum bünyesinde etkin çalışacak Bilgi Güvenliği Yönetim Sistemi'nin kurulması için gerekli yazılım,danışmanlık,eğitim, hizmet sağlanacaktır</li> <li>• Ar-Ge, İnovasyon ve Endüstriyel Uygulama Destek Programı'nın başvuru sisteminin geliştirilmesi.</li> <li>• Kurum bilgi işlem altyapısının etkin,hızlı ve güvenli çalışması için yapım işleri,hizmet,yazılım,donanım altyapısı tedarigi sağlanacaktır.</li> <li>• Yeni açılacak KOSGEB merkezlerinin network, internet,altyapı iyileştirilmesi yapılacaktır.</li> </ul>		
	<b>Ekonomik Kod</b>	<b>2011</b>	
	01	Personel Giderleri	
	02	SGK Devlet Primi Giderleri	
	03	Mal ve Hizmet Alım Giderleri	
	04	Faiz Giderleri	
	05	Cari Transferler	
	06	Sermaye Giderleri	595.000
	07	Sermaye Transferleri	
	08	Borç verme	
	<b>Toplam Bütçe Kaynak İhtiyacı</b>	<b>595.000</b>	
	<b>Bütçe Dışı Kaynak</b>	Döner Sermaye	
		Diğer Yurt İçi	
		Yurt Dışı	
	<b>Toplam Bütçe Dışı Kaynak İhtiyacı</b>	<b>0,00</b>	
	<b>Toplam Kaynak İhtiyacı</b>	<b>595.000</b>	

<b>İdare Adı</b>	KOSGEB		
<b>Performans Hedefi</b>	Bilgiye dayalı karar alma süreçlerini destekleyecek entegre bilgi sistemini kurmak, bilgi iletişim altyapısını geliştirmek ve etkin bilgi akışını sağlamak.		
<b>Faaliyet Adı</b>	Yönetim Bilgi Sistemi tamamlanacaktır.		
<b>Sorumlu Harcama Birimi veya Birimleri</b>	Bilgi İşlem Dairesi Başkanlığı		
	Kurum bünyesinde yer alan Veri Ambarı üzerinde çalışacak raporlama,karar destek sistemleri oluşturulacaktır Yönetim Bilgi Sistemi Kurulmasına yönelik Kurumsal yazılım ve veritabanlarının E-Dönüşüm Türkiye Projesi -Birlikte Çalışılabilirlik Esasları Rehberine göre uyumlandırılacak, diğer kurum içi ve kurumdışı uygulamalarla entegrasyonu sağlanacaktır Yönetim Bilgi Sistemi Kurulması için gerekli entegrasyonlar yapılacaktır:		
	<b>Ekonomik Kod</b>	<b>2011</b>	
	01	Personel Giderleri	
	02	SGK Devlet Primi Giderleri	
	03	Mal ve Hizmet Alım Giderleri	
	04	Faiz Giderleri	
	05	Cari Transferler	
	06	Sermaye Giderleri	141.000
	07	Sermaye Transferleri	
	08	Borç verme	
	<b>Toplam Bütçe Kaynak İhtiyacı</b>	<b>141.000</b>	
	<b>Bütçe Dışı Kaynak</b>	Döner Sermaye	
		Diğer Yurt İçi	
		Yurt Dışı	
	<b>Toplam Bütçe Dışı Kaynak İhtiyacı</b>	<b>0,00</b>	
	<b>Toplam Kaynak İhtiyacı</b>	<b>141.000</b>	

<b>İdare Adı</b>	KOSGEB	
<b>Performans Hedefi</b>	Bilgiye dayalı karar alma süreçlerini destekleyecek entegre bilgi sistemini kurmak, bilgi iletişim altyapısını geliştirmek ve etkin bilgi akışını sağlamak.	
<b>Faaliyet Adı</b>	Veri Ambarı Genişletme Projesi tamamlanacaktır.	
<b>Sorumlu Harcama Birimi veya Birimleri</b>	Bilgi İşlem Dairesi Başkanlığı	
<b>Ekonomik Kod</b>	<b>2011</b>	
01	Personel Giderleri	
02	SGK Devlet Primi Giderleri	
03	Mal ve Hizmet Alım Giderleri	
04	Faiz Giderleri	
05	Cari Transferler	
06	Sermaye Giderleri	66.500
07	Sermaye Transferleri	
08	Borç verme	
<b>Toplam Bütçe Kaynak İhtiyacı</b>		<b>66.500</b>
<b>Bütçe Dışı Kaynak</b>	Döner Sermaye	
	Diğer Yurt İçi	
	Yurt Dışı	
<b>Toplam Bütçe Dışı Kaynak İhtiyacı</b>		<b>0,00</b>
<b>Toplam Kaynak İhtiyacı</b>		<b>66.500</b>

<b>İdare Adı</b>	KOSGEB	
<b>Performans Hedefi</b>	Bilgiye dayalı karar alma süreçlerini destekleyecek entegre bilgi sistemini kurmak, bilgi iletişim altyapısını geliştirmek ve etkin bilgi akışını sağlamak.	
<b>Faaliyet Adı</b>	Kullanıcı Dostu Elektronik Doküman Yönetim Sistemi geliştirilecektir.	
<b>Sorumlu Harcama Birimi veya Birimleri</b>	Bilgi İşlem Dairesi Başkanlığı	
<b>Ekonomik Kod</b>	<b>2011</b>	
01	Personel Giderleri	
02	SGK Devlet Primi Giderleri	
03	Mal ve Hizmet Alım Giderleri	
04	Faiz Giderleri	
05	Cari Transferler	
06	Sermaye Giderleri	124.000
07	Sermaye Transferleri	
08	Borç verme	
<b>Toplam Bütçe Kaynak İhtiyacı</b>		<b>124.000</b>
<b>Bütçe Dışı Kaynak</b>	Döner Sermaye	
	Diğer Yurt İçi	
	Yurt Dışı	
<b>Toplam Bütçe Dışı Kaynak İhtiyacı</b>		<b>0,00</b>
<b>Toplam Kaynak İhtiyacı</b>		<b>124.000</b>

<b>İdare Adı</b>	KOSGEB	
<b>Performans Hedefi</b>	Bilgiye dayalı karar alma süreçlerini destekleyecek entegre bilgi sistemini kurmak, bilgi iletişim altyapısını geliştirmek ve etkin bilgi akışını sağlamak.	
<b>Faaliyet Adı</b>	Sisteme elektronik imzanın entegrasyonu gerçekleştirilecektir.	
<b>Sorumlu Harcama Birimi veya Birimleri</b>	Bilgi İşlem Dairesi Başkanlığı	
<b>Ekonomik Kod</b>	<b>2011</b>	
01	Personel Giderleri	
02	SGK Devlet Primi Giderleri	
03	Mal ve Hizmet Alım Giderleri	
04	Faiz Giderleri	
05	Cari Transferler	
06	Sermaye Giderleri	13.000
07	Sermaye Transferleri	
08	Borç verme	
<b>Toplam Bütçe Kaynak İhtiyacı</b>		<b>13.000</b>
<b>Bütçe Dışı Kaynak</b>	Döner Sermaye	
	Diğer Yurt İçi	
	Yurt Dışı	
<b>Toplam Bütçe Dışı Kaynak İhtiyacı</b>		<b>0,00</b>
<b>Toplam Kaynak İhtiyacı</b>		<b>13.000</b>

<b>İdare Adı</b>	KOSGEB	
<b>Performans Hedefi</b>	Bilgiye dayalı karar alma süreçlerini destekleyecek entegre bilgi sistemini kurmak, bilgi iletişim altyapısını geliştirmek ve etkin bilgi akışını sağlamak.	
<b>Faaliyet Adı</b>	Kurum Web portalları geliştirilecek ve iyileştirilecektir.	
<b>Sorumlu Harcama Birimi veya Birimleri</b>	Bilgi İşlem Dairesi Başkanlığı	
	<ul style="list-style-type: none"> <li>• KOSGEB bünyesindeki web üzerinden bilgi yayını yapan portalları geliştirilecek ve iyileştirilecektir .</li> <li>• Girişimcilik konusuyla ilgili kurumlarla (Milli Eğitim Bakanlığı, YÖK vb.) bilgi paylaşımı, değişimi yapacak sistemlerin web portalıyla entegrasyonu yapılacaktır .</li> <li>• KOBİNET portalı yeniden projelendirilerek geliştirilecektir.</li> <li>• Ar-Ge, İnovasyon ve Endüstriyel Uygulama Destek Programı otomasyonu ile bütünleşik çalışacak TEKNONET portalı yeniden projelendirilerek geliştirilecektir.</li> <li>• Kurumsal web portalının 4 farklı dile çevirisinin sağlanacaktır.</li> <li>• KOSGEB web portallarının mobil uygulamalarının geliştirilecektir. (sms,mms,cep telefonundan web erişim vb.)</li> </ul>	
<b>Ekonomik Kod</b>	<b>2011</b>	
01	Personel Giderleri	
02	SGK Devlet Primi Giderleri	
03	Mal ve Hizmet Alım Giderleri	
04	Faiz Giderleri	
05	Cari Transferler	
06	Sermaye Giderleri	223.000
07	Sermaye Transferleri	
08	Borç verme	
<b>Toplam Bütçe Kaynak İhtiyacı</b>		<b>223.000</b>
<b>Bütçe Dışı Kaynak</b>	Döner Sermaye	
	Diğer Yurt İçi	
	Yurt Dışı	
<b>Toplam Bütçe Dışı Kaynak İhtiyacı</b>		<b>0,00</b>
<b>Toplam Kaynak İhtiyacı</b>		<b>223.000</b>

<b>İdare Adı</b>	KOSGEB	
<b>Performans Hedefi</b>	KOSGEB'in etkin tanıtımını yaparak imajını güçlendirmek.	
<b>Faaliyet Adı</b>	KOSGEB destek ve hizmetlerinin hedef kitleye etkin biçimde duyurulması.	
<b>Sorumlu Harcama Birimi veya Birimleri</b>	Basın ve Halkla İlişkiler Müdürlüğü	
-Tanıtım Materyali Hazırlanması (Broşür, Cd, Tanıtım Filmi,Afiş, e-bülten,Dergi,Bayrak, Banner) -Temsil Ağırılama ve Organizasyon -Basın Toplantıları -Stand Görselleri		
<b>Ekonomik Kod</b>		<b>2011</b>
01	Personel Giderleri	
02	SGK Devlet Primi Giderleri	
03	Mal ve Hizmet Alım Giderleri	150.000
04	Faiz Giderleri	
05	Cari Transferler	
06	Sermaye Giderleri	
07	Sermaye Transferleri	
08	Borç verme	
<b>Toplam Bütçe Kaynak İhtiyacı</b>		<b>150.000</b>
<b>Bütçe Dışı Kaynak</b>	Döner Sermaye	
	Diğer Yurt İçi	
	Yurt Dışı	
<b>Toplam Bütçe Dışı Kaynak İhtiyacı</b>		<b>0,00</b>
<b>Toplam Kaynak İhtiyacı</b>		<b>150.000</b>

<b>İdare Adı</b>	KOSGEB	
<b>Performans Hedefi</b>	KOSGEB'in etkin tanıtımını yaparak imajını güçlendirmek.	
<b>Faaliyet Adı</b>	Muadil kurumlar ile tecrübe paylaşımına yönelik bilgilendirme yapılması.	
<b>Sorumlu Harcama Birimi veya Birimleri</b>	AB ve Dış İlişkiler Dairesi Başkanlığı	
Söz konusu faaliyet ülkemizi ziyaret eden heyetlere yönelik bilgilendirme faaliyetleri ile KOSGEB personeli tarafından katılım sağlanan yurtiçi/yurtdışı etkinliklerde yapılan bilgilendirme faaliyetlerini kapsamaktadır.		
<b>Ekonomik Kod</b>		<b>2011</b>
01	Personel Giderleri	
02	SGK Devlet Primi Giderleri	
03	Mal ve Hizmet Alım Giderleri	10.000
04	Faiz Giderleri	
05	Cari Transferler	
06	Sermaye Giderleri	
07	Sermaye Transferleri	
08	Borç verme	
<b>Toplam Bütçe Kaynak İhtiyacı</b>		<b>10.000</b>
<b>Bütçe Dışı Kaynak</b>	Döner Sermaye	
	Diğer Yurt İçi	
	Yurt Dışı	
<b>Toplam Bütçe Dışı Kaynak İhtiyacı</b>		<b>0,00</b>
<b>Toplam Kaynak İhtiyacı</b>		<b>10.000</b>

**Tablo 6:** KOSGEB Performans Tablosu

Performans Hedefi	Faaliyet		BÜTÇE İÇİ		BÜTÇE DIŞI		TOPLAM	
			TL	PAY (%)	TL	PAY (%)	TL	PAY (%)
1	1	Genel Destek Programı, Tematik Proje Destek Programı ve Kredi Faiz Desteği Programları kapsamında destekler verilecektir.	152.000.000	39,24			152.000.000	39,24
1	2	Hizmet Merkezi Müdürlükleri tarafından işletmelere yönelik, destek modellerini tanıtıcı toplantılar düzenlenmesi.	120.000	0,03			120.000	0,03
1	3	Laboratuvar olan Hizmet Merkezi Müdürlükleri'nde test/analiz yapılan cihazların çeşitliliğinin artırılması ile yapılabilecek test/analiz miktarını artırmak.	3.237.000	0,84			3.237.000	0,84
1	4	Laboratuvar olan Hizmet Merkezi Müdürlükleri'nin yapmakta oldukları laboratuvar faaliyetlerini içerir tanıtıcı doküman hazırlayarak, laboratuvar faaliyetlerinden yararlanabilecek tespit edilmiş işletmelere bunların ulaştırılmasını sağlamak .	30.000	0,01			30.000	0,01
2	1	KOBİ Proje Destek Programı kapsamında destekler verilecektir.	20.000.000	5,16			20.000.000	5,16
3	1	İşbirliği- Güçbirliği Destek Programı kapsamında destekler verilecektir.	12.500.000	3,23			12.500.000	3,23
4	1	KOSGEB Çevre Projesi kapsamında eğitim, çalıştay ve envanter çalışmaları.	1.082.500	0,28			1.082.500	0,28
4	2	UNDP GEF Projesi kapsamında eğitim, çalıştay ve pilot uygulamalar (saha çalışması vb.) düzenlenmesi.	142.500	0,04			142.500	0,04
4	3	FFEM GEF Projesi kapsamında eğitim, çalıştay ve pilot uygulamalar (saha çalışması vb.) düzenlenmesi.	171.000	0,04			171.000	0,04
4	4	Uluslararası kurum/kuruluşlarla işbirliği çalışmaları.	764.000	0,20			764.000	0,20
5	1	Girişim Sermayesi Sistemi'nin geliştirilmesi için çalışmaları kapsamında Avrupa Yatırım Fonu'nun İstanbul Girişim Sermayesi İnisiyatifi'ne KOSGEB katkısı olarak aktarılacak tutarın 2011 yılı taksit ödemesinin yapılması.	5.027.000	1,30			5.027.000	1,30

Performans Hedefi	Faaliyet		BÜTÇE İÇİ		BÜTÇE DIŞI		TOPLAM	
			TL	PAY (%)	TL	PAY (%)	TL	PAY (%)
5	2	Kredi Garanti Sistemi'nin yaygınlaştırılması kapsamında Sermaye artışına ilişkin ödemelerin yapılması	22.105.000	5,71			22.105.000	5,71
5	3	Girişim Sermayesi, Kredi Garanti Sistemi, İş Melekleri Ağı ile Sermaye Piyasaları vb. alternatif finans araçları ile ilgili bilgilendirme tanıtım etkinlik yapmak.	5.000	0,00			5.000	0,00
6	1	KOBİ'lerin ve girişimcilerin Ar-ge ve inovasyona yönelik projeleri desteklenecektir.	42.914.000	11,08			42.914.000	11,08
7	1	Endüstriyel Uygulama Destek Programı kapsamında, işletmelerin başarı ile tamamlanan Ar-Ge, inovasyon projeleri ile patent sahiplerinin ve doktora çalışması neticesinde ortaya çıkan projelerin endüstriyel uygulama aşaması desteklenecektir.	22.045.000	5,69			22.045.000	5,69
8	1	Uygulamalı Girişimcilik Eğitimleri'nin düzenlenmesi .	150.000	0,04			150.000	0,04
8	2	İş Geliştirme Merkezi Kuruluş Desteği verilmesi.	600.000	0,15			600.000	0,15
8	3	İş Geliştirme Merkezi İşletme Desteği verilmesi .	383.000	0,10			383.000	0,10
8	4	Yeni Girişimci Desteği verilmesi.	5.000.000	1,29			5.000.000	1,29
9	1	Uygulamalı Girişimcilik Eğitimleri'nin düzenlenmesi	42.000	0,01			42.000	0,01
9	2	Yeni Girişimci Desteği verilmesi	825.000	0,21			825.000	0,21
10	1	Mamak Başkanlık Binası ve Hizmet Merkezi Müdürlükleri bina tadilat ve onarım inşaatları.	3.097.000	0,80			3.097.000	0,80
10	2	Hizmet İçi Eğitim Programı.	200.000	0,05			200.000	0,05
11	1	KOBİ'leri Bilgilendirme ve e-Eğitim portalının altyapısı tamamlanacaktır.	87.500	0,02			87.500	0,02
11	2	KOBİ'lerin elektronik ortamda başvuru yapabileceği sistem kurulacaktır.	595.000	0,15			595.000	0,15
11	3	Yönetim Bilgi Sistemi tamamlanacaktır.	141.000	0,04			141.000	0,04
11	4	Veri Ambarı Genişletme Projesi tamamlanacaktır.	66.500	0,02			66.500	0,02

Performans Hedefi	Faaliyet		BÜTÇE İÇİ		BÜTÇE DIŐI		TOPLAM	
			TL	PAY (%)	TL	PAY (%)	TL	PAY (%)
11	5	Kullanıcı Dostu Elektronik Doküman Yönetim Sistemi geliştirilecektir.	124.000	0,03			124.000	0,03
11	6	Sisteme elektronik imzanın entegrasyonu gerçekleştirilecektir.	13.000	0,00			13.000	0,00
11	7	Kurum Web portalları geliştirilecek ve iyileştirilecektir.	223.000	0,06			223.000	0,06
12	1	KOSGEB destek ve hizmetlerinin hedef kitleye etkin biçimde duyurulması.	150.000	0,04			150.000	0,04
12	2	Muadil kurumlar ile tecrübe paylaşımına yönelik bilgilendirme yapılması.	10.000	0,00			10.000	0,00
<b>Performans Hedefleri Maliyetleri Toplamı</b>			293.850.000	75,85			293.850.000	75,85
<b>Genel Yönetim Giderleri</b>			93.538.000	24,15			93.538.000	24,15
<b>Diğer İdarelere Transfer Edilecek Kaynaklar Toplamı</b>			0	0,00			0	0,00
<b>Genel Toplam</b>			387.388.000				387.388.000	

## D. İdarenin Toplam Kaynak İhtiyacı

**Tablo 7:** Toplam Kaynak İhtiyacı Tablosu

	Ekonomik Kod		Faaliyet Toplamı	Genel Yönetim Giderleri Toplamı	Diğer İdarelere Transfer Edilecek Kaynaklar Toplamı	Genel Toplam
	Bütçe Kaynak İhtiyacı	01	Personel Giderleri	0	51.240.000	
02		SGK Devlet Primi Giderleri	0	4.588.000		4.588.000
03		Mal ve Hizmet Alım Giderleri	515.000	30.211.000		30.726.000
04		Faiz Giderleri	0	0		0
05		Cari Transferler	227.336.000	6.979.000		234.315.000
06		Sermaye Giderleri	0	0		0
07		Sermaye Transferleri	8.980.000	520.000		9.500.000
08		Borç verme	57.019.000	0		57.019.000
09		Yedek Ödenek	0	0		0
<b>Toplam Bütçe Kaynak İhtiyacı</b>			<b>293.850.000</b>	<b>93.538.000</b>	<b>0</b>	<b>387.388.000</b>
Bütçe Dışı Kaynak	Döner Sermaye					0
	Diğer Yurt İçi					0
	Yurt Dışı					0
	<b>Toplam Bütçe Dışı Kaynak İhtiyacı</b>			<b>0</b>	<b>0</b>	
<b>Toplam Kaynak İhtiyacı</b>			<b>293.850.000</b>	<b>93.538.000</b>	<b>0</b>	<b>387.388.000</b>

## E. Faaliyetlerden Sorumlu Harcama Birimleri

**Tablo 8:** Faaliyetlerden Sorumlu Harcama Birimleri Tablosu

PERFORMANS HEDEFİ	FAALİYETLER	SORUMLU BİRİMLER
Desteklerin kullanımını yaygınlaştırmak ve etkinliğini arttırmak.	Destek Programları'nın uygulanmasında karşılaşılan sorunların giderilmesi, desteğin etkin ve verimli kullanılmasına yönelik yapılacak revizyonlar, yeni modellemeler.	KOBİ Araştırmalar ve Proje Koordinasyon Dairesi Başkanlığı
Desteklerin kullanımını yaygınlaştırmak ve etkinliğini arttırmak.	Genel Destek Programı ve Tematik Proje Destek Programı ve Kredi Faiz Desteği Programları kapsamında destekler verilecektir.	Hizmet Merkezleri Koordinasyon Dairesi Başkanlığı Hizmet Merkezi Müdürlükleri KOBİ Araştırmalar ve Proje Koordinasyon Dairesi Başkanlığı
Desteklerin kullanımını yaygınlaştırmak ve etkinliğini arttırmak.	Hizmet Merkez Müdürlükleri tarafından her ay 4 adet olmak üzere işletmelere yönelik, destek modellerini tanıtıcı toplantılar düzenlenmesi .	Hizmet Merkezi Müdürlükleri
Desteklerin kullanımını yaygınlaştırmak ve etkinliğini arttırmak.	Laboratuvar olan Hizmet Merkezi Müdürlükleri'nde test/analiz yapılan cihazların çeşitliliğinin artırılması ile yapılabilecek test/analiz miktarını arttırmak.	Laboratuvar faaliyetleri veren Hizmet Merkezi Müdürlükleri
Desteklerin kullanımını yaygınlaştırmak ve etkinliğini arttırmak.	Laboratuvar olan Hizmet Merkezi Müdürlükleri'nin yapmakta oldukları laboratuvar faaliyetlerini içerir tanıtıcı doküman hazırlayarak, laboratuvar faaliyetlerinden yararlanabilecek tespit edilmiş işletmelere bunların ulaştırılmasını sağlamak.	Laboratuvar faaliyetleri veren Hizmet Merkezi Müdürlükleri
KOBİ'lerde proje kültürünü geliştirmek.	KOBİ Proje Destek Programı kapsamında destekler verilecektir.	Hizmet Merkezleri Koordinasyon Dairesi Başkanlığı Hizmet Merkezleri Müdürlükleri
KOBİ'lerin birlikte çalışma kültürünü geliştirerek güçlerini arttırmak.	İşbirliği- Güçbirliği Destek Programı kapsamında destekler verilecektir.	Hizmet Merkezleri Koordinasyon Dairesi Başkanlığı Hizmet Merkezleri Müdürlükleri KOBİ Araştırmalar ve Proje Koordinasyon Dairesi Başkanlığı
KOBİ'lerin birlikte çalışma kültürünü geliştirerek güçlerini arttırmak.	Kümelenme analiz çalışması yapılması.	KOBİ Araştırmalar ve Proje Koordinasyon Dairesi Başkanlığı
Ulusal ve uluslararası kuruluşlarla işbirlikleri geliştirmek	Ulusal kurum/kuruluşlarla işbirliği çalışmaları (TSE, İŞKUR v.b.).	KOBİ Araştırmalar ve Proje Koordinasyon Dairesi Başkanlığı
Ulusal ve uluslararası kuruluşlarla işbirlikleri geliştirmek.	Uluslararası kurum/kuruluşlarla işbirliği çalışmaları (FFEM-GEF-JICA v.b.).	KOBİ Araştırmalar ve Proje Koordinasyon Dairesi Başkanlığı-AB ve Dış İlişkiler Dairesi Başkanlığı
Ulusal ve uluslararası kuruluşlarla işbirlikleri geliştirmek.	KOSGEB Çevre Projesi kapsamında eğitim, çalıştay ve envanter çalışmaları.	AB ve Dış İlişkiler Dairesi Başkanlığı
Ulusal ve uluslararası kuruluşlarla işbirlikleri geliştirmek.	UNDP GEF Projesi kapsamında eğitim, çalıştay ve pilot uygulamalar (saha çalışması vb.) düzenlenmesi.	AB ve Dış İlişkiler Dairesi Başkanlığı
Ulusal ve uluslararası kuruluşlarla işbirlikleri geliştirmek.	FFEM GEF Projesi kapsamında eğitim, çalıştay ve pilot uygulamalar (saha çalışması vb.) düzenlenmesi.	AB ve Dış İlişkiler Dairesi Başkanlığı
Ulusal ve uluslararası kuruluşlarla işbirlikleri geliştirmek.	Uluslararası kurum/kuruluşlarla işbirliği çalışmaları.	AB ve Dış İlişkiler Dairesi Başkanlığı
Ulusal ve uluslararası kuruluşlarla işbirlikleri geliştirmek.	Üniversite ile yapılacak işbirliği kapsamında anket hazırlama programı. yapılması.	Bilgi Yönetimi ve Karar Destek Dairesi Başkanlığı

PERFORMANS HEDEFİ	FAALİYETLER	SORUMLU BİRİMLER
Ulusal ve uluslararası kuruluşlarla işbirlikleri geliştirmek.	Üniversite ile yapılacak işbirliği kapsamında gerekli donanımın temin edilmesi	Bilgi Yönetimi ve Karar Destek Dairesi Başkanlığı
Ulusal ve uluslararası kuruluşlarla işbirlikleri geliştirmek.	Çalışma konusu ile ilgili arama konferansı, toplantı vb. giderler.	Bilgi Yönetimi ve Karar Destek Dairesi Başkanlığı
KOBİ'lerin alternatif finansman kaynaklarından yararlanma kapasitelerini geliştirmek.	Girişim Sermayesi Sistemi'nin geliştirilmesi için çalışmaları kapsamında Avrupa Yatırım Fonu'nun İstanbul Girişim Sermayesi İnişiyatifi'ne KOSGEB katkısı olarak aktarılan tutarın 2011 yılı taksit ödemesinin yapılması.	KOBİ Finansman Dairesi Başkanlığı
KOBİ'lerin alternatif finansman kaynaklarından yararlanma kapasitelerini geliştirmek.	Kredi Garanti Sistemi'nin yaygınlaştırılması kapsamında sermaye artışına ilişkin ödemelerin yapılması.	KOBİ Finansman Dairesi Başkanlığı
KOBİ'lerin alternatif finansman kaynaklarından yararlanma kapasitelerini geliştirmek.	Protokol ve proje kapsamında oluşturulacak finansal destek modelleri.	KOBİ Finansman Dairesi Başkanlığı
KOBİ'lerin alternatif finansman kaynaklarından yararlanma kapasitelerini geliştirmek.	Girişim Sermayesi, Kredi Garanti Sistemi, İş Melekleri Ağı ile Sermaye Piyasaları vb. alternatif finans araçları ile ilgili bilgilendirme tanıtım etkinlik yapmak.	KOBİ Finansman Dairesi Başkanlığı
Ar-Ge ve inovasyon konusunda farkındalığı artırmak ve bu alandaki desteklerin yaygınlaştırılmasını sağlamak.	KOBİ'lerin ve girişimcilerin Ar-Ge ve inovasyona yönelik projeleri desteklenecektir.	Hizmet Merkezi Müdürlükleri
Ar-Ge ve inovasyon konusunda farkındalığı artırmak ve bu alandaki desteklerin yaygınlaştırılmasını sağlamak.	Üniversiteler, Odalar, Teknoparklar, Meslek Kuruluşları vb. kurum/kuruluşlar ile işbirliği protokolleri yapılarak yeni TEKMER'ler kurulacaktır.	Teknoloji ve Yenilik Destekleri Dairesi Başkanlığı ,Hizmet Merkezleri Koordinasyon Dairesi Başkanlığı
Ar-Ge ve inovasyon faaliyetlerinin ekonomik faydaya dönüşmesini sağlamak.	Endüstriyel Uygulama Destek Programı kapsamında, işletmelerin başarı ile tamamlanan ar-ge, inovasyon projeleri ile patent sahiplerinin ve doktora çalışması neticesinde ortaya çıkan projelerin endüstriyel uygulama aşaması desteklenecektir.	Hizmet Merkezi Müdürlükleri
Girişimcilik kültürünün tüm topluma yayılması sağlanarak girişimcilik ortamının, gelişmiş ülkeler ile kıyaslanabilir düzeyde iyileştirilmesini sağlamak.	Girişimcilik ödülü organizasyonu.	KOBİ Araştırmalar ve Proje Koordinasyon Dairesi Başkanlığı
Plana dayalı iş kurma alışkanlığı kazandırmak ve kurulan yeni işletmelerin başarı şanslarını artırmak.	Uygulamalı Girişimcilik Eğitimleri'nin düzenlenmesi..	Hizmet Merkezi Müdürlükleri, KOBİ Araştırmalar ve Proje Koordinasyon Dairesi Başkanlığı
Plana dayalı iş kurma alışkanlığı kazandırmak ve kurulan yeni işletmelerin başarı şanslarını artırmak	İş Geliştirme Merkezi Kuruluş Desteği verilmesi..	Hizmet Merkezi Müdürlükleri, KOBİ Araştırmalar ve Proje Koordinasyon Dairesi Başkanlığı
Plana dayalı iş kurma alışkanlığı kazandırmak ve kurulan yeni işletmelerin başarı şanslarını artırmak.	İş Geliştirme Merkezi İşletme Desteği verilmesi.	Hizmet Merkezi Müdürlükleri, KOBİ Araştırmalar ve Proje Koordinasyon Dairesi Başkanlığı
Plana dayalı iş kurma alışkanlığı kazandırmak ve kurulan yeni işletmelerin başarı şanslarını artırmak.	Yeni Girişimci Desteği verilmesi.	Hizmet Merkezi Müdürlükleri, KOBİ Araştırmalar ve Proje Koordinasyon Dairesi Başkanlığı
Kadın girişimciliği geliştirmek	Uygulamalı Girişimcilik Eğitimleri'nin düzenlenmesi.	Hizmet Merkezi Müdürlükleri, KOBİ Araştırmalar ve Proje Koordinasyon Dairesi Başkanlığı
Kadın girişimciliği geliştirmek	Yeni Girişimci Desteği verilmesi..	Hizmet Merkezi Müdürlükleri, KOBİ Araştırmalar ve Proje Koordinasyon Dairesi Başkanlığı
İş süreçlerini geliştirmek ve çalışanların motivasyonunu artırarak etkin bir insan kaynakları yönetimini sağlamak.	Mamak Başkanlık Binası ve Hizmet Merkezi Müdürlükleri bina tadilat ve onarım inşaatları.	Destek Hizmetleri Dairesi Başkanlığı
İş süreçlerini geliştirmek ve çalışanların	Dijital Arşiv'in kurulması.	İnsan Kaynakları Dairesi Başkanlığı

PERFORMANS HEDEFİ	FAALİYETLER	SORUMLU BİRİMLER
motivasyonunu artırarak etkin bir insan kaynakları yönetimini sağlamak.		
İş süreçlerini geliştirmek ve çalışanların motivasyonunu artırarak etkin bir insan kaynakları yönetimini sağlamak.	Başkanlık Personel Takip Programı'nın kurulması.	İnsan Kaynakları Dairesi Başkanlığı
İş süreçlerini geliştirmek ve çalışanların motivasyonunu artırarak etkin bir insan kaynakları yönetimini sağlamak.	Hizmet İçi Eğitim Programı.	İnsan Kaynakları Dairesi Başkanlığı
Bilgiye dayalı karar alma süreçlerini destekleyecek entegre bilgi sistemini kurmak, bilgi iletişim altyapısını geliştirmek ve etkin bilgi akışını sağlamak.	KOBİ'leri Bilgilendirme ve e-Eğitim Portalı'nın altyapısı tamamlanacaktır.	Bilgi İşlem Dairesi Başkanlığı
Bilgiye dayalı karar alma süreçlerini destekleyecek entegre bilgi sistemini kurmak, bilgi iletişim altyapısını geliştirmek ve etkin bilgi akışını sağlamak.	KOBİ'lerin elektronik ortamda başvuru yapabileceği sistem kurulacaktır.	Bilgi İşlem Dairesi Başkanlığı
Bilgiye dayalı karar alma süreçlerini destekleyecek entegre bilgi sistemini kurmak, bilgi iletişim altyapısını geliştirmek ve etkin bilgi akışını sağlamak.	Yönetim Bilgi Sistemi tamamlanacaktır.	Bilgi İşlem Dairesi Başkanlığı
Bilgiye dayalı karar alma süreçlerini destekleyecek entegre bilgi sistemini kurmak, bilgi iletişim altyapısını geliştirmek ve etkin bilgi akışını sağlamak.	Veri Ambarı Genişletme Projesi tamamlanacaktır.	Bilgi İşlem Dairesi Başkanlığı
Bilgiye dayalı karar alma süreçlerini destekleyecek entegre bilgi sistemini kurmak, bilgi iletişim altyapısını geliştirmek ve etkin bilgi akışını sağlamak.	Kullanıcı Dostu Elektronik Doküman Yönetim Sistemi geliştirilecektir.	Bilgi İşlem Dairesi Başkanlığı
Bilgiye dayalı karar alma süreçlerini destekleyecek entegre bilgi sistemini kurmak, bilgi iletişim altyapısını geliştirmek ve etkin bilgi akışını sağlamak.	Sisteme elektronik imzanın entegrasyonu gerçekleştirilecektir.	Bilgi İşlem Dairesi Başkanlığı
Bilgiye dayalı karar alma süreçlerini destekleyecek entegre bilgi sistemini kurmak, bilgi iletişim altyapısını geliştirmek ve etkin bilgi akışını sağlamak.	Kurum Web portalları geliştirilecek ve iyileştirilecektir.	Bilgi İşlem Dairesi Başkanlığı
KOSGEB'in etkin tanıtımını yaparak imajını güçlendirmek.	KOSGEB destek ve hizmetlerinin hedef kitleye etkin biçimde duyurulması.	Basın ve Halkla İlişkiler Müdürlüğü
KOSGEB'in etkin tanıtımını yaparak imajını güçlendirmek.	Muadil kurumlar ile tecrübe paylaşımına yönelik bilgilendirme yapılması.	AB ve Dış İlişkiler Dairesi Başkanlığı