



TÜRKİYE
SAĞLIK
ENSTİTÜLERİ
BAŞKANLIĞI



2025 YILI PERFORMANS PROGRAMI



2025 YILI PERFORMANS PROGRAMI



“Genel sađlık iin esaslı olarak uygulanan nlemler kesintisiz tamamlanmalı ve geniřletilmelidir. Cmert ve retken olan Trk Milleti, sađlıkta srekli teknolojik ilerlemelere eriřince memleketini hızla dolduracak ve řenlendirecek gte olduđuna kimsenin řphesi yoktur.”

MUSTAFA KEMAL ATATRK



BAKAN SUNUŞU

Sağlık Bakanlığı olarak insanı odağa alan, sağlıklı hayat tarzının benimsendiği, herkesin sağlık hakkına kolaylıkla ve yüksek hizmet kalitesi ile eriştiği bir Türkiye olmak vizyonuyla, insan merkezli yaklaşımla birey ve toplumun sağlık hakkını ve sağlığını en üst düzeyde korumak, sağlık sorunlarına zamanında, uygun ve etkili çözümleri yüksek hizmet kalitesiyle sunmayı hedefliyoruz. Ülkemizi sağlık alanında sadece tedavi hizmetini sunan değil, sağlıkta üreten modeli geliştireceğiz.

Bakanlığımızın bilimsel ve teknolojik kurumu olan TÜSEB, ulusal sağlık sistemimizin ihtiyaç duyduğu tıbbi ürün ve teknolojilerin geliştirilmesi, yerlileştirilmesi ve sağlıkta bilginin ürüne dönüştürülmesine yönelik Ar-Ge aşamasından üretim aşamasına kadar çeşitli seviyelerde projeleri desteklemekte ve Ar-Ge odaklı inovasyon kültürünü yaygınlaştırmaktadır. Ülkemizde var olan bilimsel bilgiyi somut ürünlere dönüştürerek, teknolojiyi sadece kullanan değil; tasarlayan, geliştiren, üreten ve ihraç eden bir ülke olmayı hedefliyoruz. Bilimsel olarak yeni bir şey söylemek isteyen herkesi destekleyeceğiz. Klinik araştırma merkezlerini destekleyerek yerli ve milli ilaçların, aşıların ve yeni tedavi yöntemlerinin geliştirilmesine imkân sağlayacağız.

İçerdiği performans göstergeleri ile kamu kaynaklarının etkili ve verimli kullanılıp kullanılmadığının ölçümüne imkân veren, her aşamadaki yöneticilere, kamuoyuna hesap verme sorumluluğu getiren TÜSEB 2025 Yılı Performans Programının kamuoyuna ve uygulayıcılara faydalı olmasını diliyorum.

Bu vesileyle TÜSEB faaliyetlerinin gerçekleştirilmesine katkı sağlayan, ülkemizi sağlık alanında 2025 hedeflerine taşımak için yoğun ve özverili biçimde çalışan tüm mesai arkadaşlarıma teşekkür ediyorum.

Prof. Dr. Kemal MEMİŞOĞLU
T.C. Sağlık Bakanı



ÜST YÖNETİCİ SUNUŞU

TÜSEB, sağlık bilim ve teknolojileri alanında ülkeye ve insanlığa hizmet etmek amacıyla Türkiye'nin rekabet gücünü artırmak ve sürekli kılmak, kalkınma planı hedefleri ile Cumhurbaşkanının belirlediği öncelikleri de dikkate alarak ülkemizin ileri teknoloji ve inovasyon ihtiyacını karşılamak, yeni ürünlerin üretimini ve var olanların geliştirilmesini sağlamak, araştırmacılara bilimsel ortam temin etmek, kamu hukuku ve özel hukuk tüzel kişileri ile iş birliği yaparak bilimsel araştırmalar yapmak, yaptırmak, bu araştırmaları koordine etmek, teşvik etmek, Ar-Ge'lere katkı sağlamak, sağlık bilim ve teknoloji kültürü ile ekosistemlerin geliştirilmesinde öncülük yapmak, sağlık hizmetlerinde akreditasyon faaliyetlerini yürütmek üzere 2014 yılında kurulmuştur.

2024-2028 yıllarını kapsayan stratejik planımızda "Sağlık bilimleri ve teknolojileri alanında multidisipliner bir yaklaşımla sistematik bir temelde yürütülen inovasyona yönelik çalışmalara öncülük etmek ve bu alanlarda uygulayıcılara ve araştırmacılara bilimsel, teknik ve mali destek sağlamak, gelişen teknolojiler doğrultusunda ülkemizin ihtiyaçlarına cevap verecek şekilde yerleşme ve millileşmeyi artırmak" misyonu ve "Sağlık bilimleri ve teknolojileri alanında Ar-Ge odaklı uluslararası lider bir kuruluş olmak" vizyonu belirlenmiştir.

On İkinci Kalkınma Planı, Cumhurbaşkanlığı Yıllık Programı ve Sağlık Bakanlığı Stratejik Planı doğrultusunda hazırlanan Başkanlığımızın 2024-2028 yıllarını kapsayan stratejik planında 3 amaç ve 11 hedef belirlenmiştir. Bu amaç ve hedeflerin yanı sıra, kamu - üniversite - sanayi arasında üçlü sarmal sistemi oluşturarak, ülkemizde fikirden ürüne hedefiyle üreten sağlık modelini gerçekleştireceğiz.

Sağlıkta ürün odaklı Ar-Ge ve Ür-Ge proje destek programlarımızın sayısı son yıllarda katlanarak artmıştır. TÜSEB tarafından 1.384 Ar-Ge projesi 869,6 milyon TL bütçeyle desteklenmiştir. Bu proje destekleriyle aşı, ilaç, tıbbi cihaz ve tanı kiti başta olmak üzere birçok alana yönelik ilk prototipler üretilmeye başlanmış ve 5.000'i aşkın genç araştırmacı ve öğrenci yerli ürün geliştirme deneyimi kazanmıştır.

Sağlıkta bilginin teknolojiye dönüştüğü nokta olan pre-klinik ve klinik araştırmalara verilen mali desteklerimiz artırılmıştır. Sağlıkta Ar-Ge projelerinin önemli bir aşaması olan klinik kullanım öncesi laboratuvar ve denek hayvan çalışmalarının yapılabilmesi için İstanbul Deneysel Araştırma Geliştirme ve Eğitim Merkezimiz (İDEA) uluslararası düzeyde kabul görececek bir seviyeye çıkarılacaktır.

İlaç ham maddelerinin ülkemizde üretilmesi için üniversiteler ve ilaç sanayisi ile iş birliği başlatılmıştır. Sağlık tesislerimizde en çok kullanılan ve maliyeti en yüksek olan tıbbi ürünlerin ve ilaçların yerlileştirme projesi hayata geçirilecektir. Bilim adamlarının fikirlerinin ürüne dönüştürülmesinde önemli bir araç olan Teknoloji Transfer Ofisleri şehir hastaneleri öncelikli olmak üzere yaygınlaştırılacaktır. TÜSEB bünyesinde dijital ortam oluşturularak ülkemizde yüksek kalitede tıbbi cihazların üretilmesi sağlanacaktır. Dijital dönüşüme özel açılan proje çağrıları kapsamında sağlık sistemimize entegre edilebilecek yerli yazılımlar geliştirilmektedir. Sağlık Bakanlığı bünyesindeki dijital veriler TÜSEB/Türkiye Sağlık Veri Araştırmaları ve Yapay Zekâ Uygulamaları Enstitüsünde önceliklendirilecek ve işlenecektir.

Bağışıklık kazandırma programı kapsamındaki yeni nesil aşılarda dahil ihtiyaç duyulabilecek tüm aşılarda ülkemizde üretilmesi için Hıfzıssıhha Türkiye Aşı ve Biyoteknolojik Ürün Araştırma ve Üretim Merkezimizin kuruluşu Bakanlığımızın ilgili birimleri ile koordineli bir şekilde tamamlanacaktır. TÜSEB bünyesinde yer alan Türkiye Aşı Enstitümüş, yeni ortaya çıkabilecek ve ülkemiz için risk yaratabilecek salgınlara hızla müdahale edebilmek kabiliyeti kazandırılacaktır. Aziz Sanca Araştırma Merkezimizde kurulan Türkiye Ulusal Genom ve Biyoinformatik Merkezimizin (TUGEM) önümüzdeki bir yılın sonunda Avrupa'nın en büyük genom merkezlerinden biri olması hedeflenmektedir.

Kamu kaynaklarının etkili, ekonomik, verimli kullanılması ve kamuoyuna hesap verme sorumluluğu bilinci ile program bütçe esaslarına uygun şekilde hazırlanan TÜSEB 2025 Yılı Performans Programının amacına ulaşmasını temenni eder, emeği geçen tüm TÜSEB personeline teşekkür ederim.

Prof. Dr. Ümit KERVAN
Türkiye Sağlık Enstitüleri Başkanı

İçindekiler

BAKAN SUNUŞU.....	4
ÜST YÖNETİCİ SUNUŞU	5
I- GENEL BİLGİLER	9
A. Yetki, Görev ve Sorumluluklar	9
B. Teşkilat Yapısı.....	10
C. Fiziksel Yapı.....	11
D. Teknoloji ve Bilişim Altyapısı	11
E. İnsan Kaynakları.....	15
II. PERFORMANS BİLGİLERİ	17
A. Temel Politika ve Öncelikler	17
B. Amaç ve Hedefler.....	19
Vizyon.....	19
Miyon.....	19
Temel İlke ve Değerler.....	19
Amaçlar ve Hedefler	20
Alt Program Hedefleri ve Stratejik Plan İlişkisi.....	20
C. Türkiye Sağlık Enstitüleri Başkanlığı Performans Bilgisi.....	21
D. Toplam Kaynak İhtiyacı.....	40
E. Diğer Hususlar	43

Tablolar Listesi

Tablo 1: Fiziksel Bilgiler.....	11
Tablo 2: Taşıt Sayıları.....	11
Tablo 3: Bilişim Sistemleri	13
Tablo 4: Personelin Unvanlara Göre Dağılımı	15
Tablo 5: Fiili Çalışan Personelin Cinsiyete Göre Dağılımı.....	15
Tablo 6: Fiili Çalışan Personelin Eğitim Durumu.....	16
Tablo 7: Fiili Çalışan Personelin Yaş İtibarıyla Dağılımı	16
Tablo 8: Temel Politika Belgeleri Analizi	17
Tablo 9: Alt Program Hedefleri ve Stratejik Plan İlişkisi	20
Tablo 10: Alt Program Kapsamında Yürütülecek Faaliyet Maliyetleri	22
Tablo 11: Faaliyet Maliyetleri.....	25
Tablo 12: Faaliyetler Düzeyinde TÜSEB Performans Programı Maliyetleri.....	40
Tablo 13: Ekonomik Sınıflandırma Düzeyinde TÜSEB Performans Programı Maliyeti	41
Tablo 14: Faaliyetlerden Sorumlu Harcama Birimleri.....	43
Tablo 15: Performans Göstergelerinin İzlenmesinden Sorumlu Birimler.....	43

Grafikler Listesi

Grafik 1: Fiili Çalışan Personelin Cinsiyetine Göre Dağılımı	15
Grafik 2: Fiili Çalışan Personelin Eğitim Durumu.....	16
Grafik 3: Fiili Çalışan Personelin Yaş İtibarıyla Dağılımı.....	16

I- GENEL BİLGİLER

A. Yetki, Görev ve Sorumluluklar

Başkanlığımız 26.11.2014 tarih ve 6569 sayılı Türkiye Sağlık Enstitüleri Başkanlığına İlişkin Bazı Düzenlemeler ile Bazı Kanun ve Kanun Hükmünde Kararnamelerde Değişiklik Yapılmasına Dair Kanun ile kurulmuştur. 703 sayılı Kanun Hükmünde Kararname ile 6569 sayılı Kanunun bazı maddeleri ilga edilmiş ve Başkanlığımızın teşkilatlanmasına ilişkin hükümler 4 sayılı Cumhurbaşkanlığı Kararnamesi ile yeniden düzenlenmiştir.

Bu kapsamda;

Sağlık bilim ve teknolojileri alanında ülkeye ve insanlığa hizmet etmek amacıyla; Türkiye'nin rekabet gücünü artırmak ve sürekli kılmak, kalkınma planı hedefleri ile Cumhurbaşkanının belirlediği öncelikleri de dikkate alarak ülkemizin ileri teknoloji ve inovasyon ihtiyacını karşılamak, yeni ürünlerin üretimini ve var olanların geliştirilmesini sağlamak, araştırmacılara bilimsel ortam temin etmek, kamu hukuku ve özel hukuk tüzel kişileri ile iş birliği yaparak bilimsel araştırmalar yapmak, yaptırmak, bu araştırmaları koordine etmek, teşvik etmek, Ar-Ge'lere katkı sağlamak, sağlık bilim ve teknoloji kültürü ile ekosistemlerin geliştirilmesinde öncülük yapmak, sağlık hizmetlerinde akreditasyon faaliyetlerini yürütmek amaçlanmaktadır.

Başkanlığımızın bu amaçla yürüttüğü görevler;

- Cumhurbaşkanının sağlık bilimi ve teknolojileri konusunda aldığı kararları uygulamak veya bu kararların uygulanmasında eş güdüm sağlamak.
- Ar-Ge yapmak, Ar-Ge'lere malî ya da bilimsel destek sağlamak, bunları koordine etmek, teşvik etmek, izlemek, bu amaçla program ve projeler geliştirmek.
- Kamu kurum ve kuruluşları ile gerçek kişiler ve özel hukuk tüzel kişileri tarafından Ar-Ge'lerin yapılmasını veya yaptırılmasını sağlamak, bunları desteklemek, teşvik etmek, iş birliği yaparak ortak projeler yürütmek.
- Sağlık bilimi ve teknolojilerindeki gelişme, buluş ve yeniliklerin sağlık hizmetlerinde kullanımına ve yaygınlaştırılmasına, toplum ve bireyin sağlık düzeyinin yükseltilmesine dönük Ar-Ge yapmak ve/veya yaptırmak, bu maksatla Ar-Ge merkezleri ve ihtiyaç duyulan diğer birimleri kurmak veya kurdurmak.
- Ar-Ge sonucu üretilen veya geliştirilen aşı, ilaç, tıbbi cihaz ve ürün ile teşhis ve tedaviye yönelik teknik ve yöntemlerin üretimini, tanıtımını, kullanılmasını ve bunlardan yararlanılmasını sağlamak, bu maksatla ilgili sektörlerle iş birliği ve ortaklıklar yapmak; elde edilen çıktıların ticari değere dönüştürülmesini ve bu alanlardaki girişimciliği desteklemek; Yönetim Kurulu tarafından belirlenecek usul ve esaslar çerçevesinde hibe niteliğinde ve/veya geri ödemeli destekler vermek ve ön ödemede bulunmak; Bakanın onayı üzerine bu amaçlarla yurt içinde ve/veya yurt dışında şirket kurmak ve/veya kurulmuş şirketlere ortak olmak, kurulmuş şirketlerde imtiyazlı pay sahibi olmak.
- Görev alanına giren hususlarda Bakanlık ve bağlı kuruluşları tarafından talep edilen işleri Yönetim Kurulu kararı ile yapmak veya yaptırmak.
- Bakanlık bağlı kuruluşları, yükseköğretim kurumları ve özel kesim ile iş birliği içerisinde sağlık hizmetlerinde kalite ve akreditasyon kurallarının belirlenmesinde Bakanlığa bilimsel katkı sağlamak, sağlık hizmetlerinin akreditasyonu hariç olmak üzere Türk Akreditasyon Kurumuna ilişkin Bölümün hükümleri saklı kalmak kaydıyla ulusal ve uluslararası düzeyde sağlık kuruluşlarını akredite etmek, uluslararası ve bölgesel akreditasyon birlikleri ve örgütleri ile diğer ülkelerin akreditasyon kuruluşlarıyla karşılıklı tanıma anlaşmaları yapmak.
- Teşhis ve tedavi standartlarının oluşturulmasına ve yeni tedavi yöntemlerinin geliştirilmesine katkıda bulunacak Ar-Ge yapmak veya yaptırmak.

- Sağlık bilimi ve teknolojilerindeki gelişmelerin uygulamaya aktarılması ve Ar-Ge'nin özendirilmesi amacıyla seminer, sempozyum, kurs, konferans ve benzeri etkinlikler ve sertifika ile değerlendirilecek eğitim ve öğretim programlarını düzenlemek ve uygulamak.
- Görev alanına giren faaliyetlerle ilgili danışmanlık hizmeti vermek ve görüş bildirmek.
- Fikri mülkiyet haklarını koruyacak ve geliştirecek şekilde ulusal ve uluslararası literatür ve patentleri takip etmek, yeni patent başvuru alanlarını keşfetmek ve gerçekleştirmek, araştırmacılar adına bu süreçleri gerektiğinde karşılıksız olarak yürütmek, fikri haklar, lisans ve bilgi aktarımı amacıyla girişimlerde bulunmak, satın almak, satmak ve ortaklık yapmak.
- Uluslararası kurum ve kuruluşların sağlık bilim ve teknolojisi alanındaki gelişmelerle ilgili yayınlarını takip etmek, gerekli görülenleri tercüme ettirerek yayımlamak, görev ve faaliyet alanı ile ilgili yayınlar yapmak.
- Bilim insanlarının ve araştırmacıların yetiştirilmeleri ve geliştirilmeleri için imkânlar sağlamak; bu amaçla ödüller vermek, öğrenim sırasında ve sonrasında üstün başarısıyla kendini gösteren gençleri izleyerek onların yetiştirme ve gelişmelerine yardım etmek.
- 4 sayılı Cumhurbaşkanlığı Kararnamesi ve ilgili diğer mevzuatla verilen görevleri yerine getirmek amacıyla teknopark, kuluçka merkezi, teknoloji merkezi, teknoloji transfer ofisleri, proje geliştirme ve bilgi aktarım merkezleri, bilim merkezi, bilim parkı ve benzerlerini kurmak ve bu amaçla faaliyet gösteren üniversiteleri desteklemek, destek programları oluşturmak, iş birliği ağları ve kümelenme faaliyetlerini desteklemek, proje pazarı, bilim fuarı, yarışma ve benzeri etkinlikleri düzenlemek ve desteklemek, ödül ve teşvik ikramiyesi vermek, Yönetim Kurulu tarafından belirlenecek usul ve esaslar çerçevesinde teminatlı veya teminat alınmaksızın hibe ve/veya kredi olarak sermaye desteği vermek ve ön ödemede bulunmak.

Başkanlığımız görevlerini yerine getirmek amacıyla kamu tüzel kişiliğine, bilimsel ve idari özerkliğe sahip, özel bütçeli kamu idaresi olarak kurulmuş olup, ilgili olduğu bakanlık Sağlık Bakanlığı'dır.

B. Teşkilat Yapısı

Türkiye Sağlık Enstitüleri Başkanlığı Teşkilat ve Görevleri Hakkındaki Yönetmeliğe göre Başkanlığımız organları, Yönetim Kurulu ve Başkanlıktan oluşmaktadır. Başkanlık; Başkan, Başkan Yardımcılıkları, Genel Sekreterlik, Enstitüler ile bunlara ait birimlerden oluşmaktadır. Başkanın teklifi üzerine Yönetim Kurulu tarafından belirlenen Başkanlığımız teşkilat şeması aşağıda yer almaktadır.



C. Fiziksel Yapı

Başkanlığımız Koşuyolu Mahallesi, Koşuyolu Caddesi, No:71/1 Kadıköy/İSTANBUL adresinde kesin tahsisi yapılan 20.854 m² arazi üzerinde bulunan ana hizmet binası ve Yeni Bayındır Mahallesi, Mavi Göl Caddesi, No:5 Mamak/ANKARA adresinde Başkanlığımıza tahsisi yapılan 42.838,85 m² arazi üzerinde bulunan “Aziz Sancar Araştırma Merkezi” isimli binada faaliyetlerini yürütmektedir. Aynı zamanda Başkanlığımıza bağlı bazı birimler Sağlık Bakanlığı Bilkent Yerleşkesinde faaliyetlerini yürütmektedir.

Tablo 1: Fiziksel Bilgiler

	Arsa Alanı (m ²)	Toplam Kapalı Alan (m ²)	Ofis Sayısı	Ofis Alanı (m ²)
Koşuyolu Yerleşkesi	20.854	3.467	45	1.330
Aziz Sancar Araştırma Merkezi	42.838	5.277	77	695
Toplam	63.692	7.477	77	2.025

İstanbul Koşuyolu hizmet binasında 45 adet ofis, Ankara Aziz Sancar Araştırma Merkezinde 32 adet ofis yer almaktadır. Ayrıca, İstanbul Koşuyolu Yerleşkesinde 87 m² kapalı alana sahip Beyaz Köşk, 385 m² kapalı alana sahip Pembe Köşk, 795 m² kapalı alana sahip Yeşil Köşk olmak üzere 3 adet tarihi köşk bulunmaktadır. Aziz Sancar Araştırma Merkezinde toplam 779 m² büyüklüğünde 39 adet laboratuvar alanı bulunmaktadır. Aziz Sancar Araştırma Merkezinin 4.740 m² kapalı alanı bulunmakta iken, Türkiye Sağlık Enstitüleri Başkanlığı Aziz Sancar Araştırma Merkezinin Geliştirilmesi Projesi kapsamında Ulusal Biyobankanın da içerisinde yer aldığı 487 m² kapalı alan yapılmış ve toplam kapalı alanı 5.277 m² ye ulaşmıştır. Başkanlığımıza tahsis edilmiş lojman bulunmamaktadır.

Tablo 2: Taşıt Sayıları

Taşıtın Cinsi	Adet	Maliyet Değeri
Binek Otomobil	2	1.633.494,22 TL
Minibüs	1	926.866,88 TL
Toplam	3	2.560.361,10 TL

Başkanlığımızın taşıt sayısı 3 olup, bunlardan 1 adet otomobil ve minibüs 2016 yılında; 1 adet otomobil 2017 yılında temin edilmiştir.

D. Teknoloji ve Bilişim Altyapısı

Başkanlığımıza ait bilişim sistemleri; Başkanlığımız İstanbul Koşuyolu Hizmet Binası’nda ve Ankara Aziz Sancar Araştırma Merkezi’nde (ASAM) yer alan 2 (iki) adet veri merkezi aracılığı ile hizmet sağlamaktadır. Başkanlığımız, Sağlık Bakanlığının ilgili kuruluşu olması nedeni ile Sağlık Bilişim Ağına dahildir. Bu ağ sayesinde; Sağlık Bakanlığı bünyesinde kullanıma sunulan uygulamalara güvenli kapalı devre üzerinden erişim sağlanmaktadır. Bunun yanı sıra Başkanlığımızın İstanbul Koşuyolu Hizmet Binasında 200 Mbps, Yeşil Köşk Binasında 50 Mbps ve Ankara Mamak Hizmet Binasında 100 Mbps olmak üzere üç adet Metro internet hattı bulunmaktadır. Ayrıca Başkanlığımız bilişim hizmetlerinin Metro İnternet hattında yaşanacak herhangi bir olumsuzluk karşısında kesintiye uğramaması için İstanbul Koşuyolu Hizmet Binasında 50 Mbps radyolink yedeklilik sağlanmıştır.

1. Bilişim Sistemi Donanım Envanteri

1.1. Güvenlik Cihazları

- ✓ 2 (iki) adet güvenlik duvarı (Koşuyolu)
- ✓ 2 (iki) adet güvenlik duvarı (ASAM)
- ✓ 1 (bir) adet web uygulamaları güvenlik duvarı

- ✓ 2 (iki) adet e-posta güvenlik sistemi
- ✓ 1 (bir) adet sıfırncı gün saldırılarını engelleme sistemi
- ✓ 1 (bir) adet log arşivleme, raporlama ve korelasyon yazılımı
- ✓ 1 (bir) adet ikili doğrulama sistemi

1.2. Sistem Cihazları

- ✓ 3 (üç) adet fiziksel sunucu (Koşuyolu)
- ✓ 2 (iki) adet veri depolama ünitesi (Koşuyolu)
- ✓ 1 (bir) adet ağ bağlantılı veri depolama cihazı (Koşuyolu)
- ✓ 1 (bir) adet fiziksel yedekleme sunucusu (Koşuyolu)
- ✓ 3 (üç) adet fiziksel sunucu (ASAM)
- ✓ 1 (bir) adet veri depolama ünitesi (ASAM)
- ✓ 1 (bir) adet ağ bağlantılı veri depolama cihazı (ASAM)

1.3. Network Ekipmanları

- ✓ 1 (bir) adet omurga anahtar (Koşuyolu)
- ✓ 10 (on) adet kenar anahtar (Koşuyolu)
- ✓ 22 (yirmi iki) adet kablosuz erişim noktası cihazı (Koşuyolu)
- ✓ 2 (iki) adet omurga anahtar (ASAM)
- ✓ 20 (yirmi) adet kablosuz erişim noktası cihazı (ASAM)

1.4. Lisanslı Ürünler

- ✓ 1 (bir) adet sanallaştırma platformu (Koşuyolu)
- ✓ 1 (bir) adet log ve hotspot yönetimi yazılımı (Koşuyolu)
- ✓ Microsoft Windows Server 2016 Lisansı (Koşuyolu)
- ✓ Microsoft SQL Server 2017 Lisansı (Koşuyolu)
- ✓ Microsoft Exchange Lisansı (Koşuyolu)
- ✓ 1 (bir) adet yedekleme sistemi (Koşuyolu)
- ✓ 1 (bir) adet sanallaştırma platformu (ASAM)

1.5. Diğer Ürünler

- ✓ 5 (beş) adet kesintisiz güç kaynağı (Koşuyolu)
- ✓ 1 (bir) adet hassas kontrollü klima (Koşuyolu)
- ✓ 1 (bir) adet ortam denetleme sistemi (Koşuyolu)
- ✓ 1 (bir) adet yangın söndürme sistemi (Koşuyolu)
- ✓ 4 (dört) adet cabinet (Koşuyolu)
- ✓ 1 (bir) adet santral (Koşuyolu)
- ✓ 8 (sekiz) adet kesintisiz güç kaynağı (ASAM)
- ✓ 2 (iki) adet duvar tipi klima (ASAM)
- ✓ 1 (bir) adet salon tipi klima (ASAM)
- ✓ 1 (bir) adet yangın söndürme sistemi (ASAM)
- ✓ 6 (altı) adet cabinet (ASAM)
- ✓ 1 (bir) adet santral (ASAM)

2. Kullanılan Bilişim Sistemleri

2.1. TÜSEB Bilgi ve Yönetim Sistemi: TÜSEB Bilgi ve Yönetim Sistemi, TÜSEB tarafından yürütülen sağlık alanındaki proje destek çağrılarının ve destek programlarının açılarak idari, mali, bilimsel ve teknik sürecinin yönetildiği sistemdir. Sistem, TÜSEB Bilgi Sistemi, TÜSEB Destek Sistemi, TÜSEB Panel Sistemi ve TÜSEB Proje İzleme Sistemi olmak üzere 4 modülden oluşmaktadır.

- ✓ TÜSEB Bilgi Sistemi: Kullanıcıların kişisel bilgilerini, eğitim, deneyim, iletişim, bilimsel faaliyet alanları ve Ar-Ge faaliyetleri (makale, bildiri, kitap, tez, proje vb.) gibi bilgilerini girip güncelledikleri modüldür.
- ✓ TÜSEB Destek Sistemi: Kullanıcının açılan program ve çağrılarını görüntüleyip, başvuru yaptıkları ve yapmış oldukları başvurularının durumlarını izledikleri modüldür.

- ✓ TÜSEB Proje İzleme Sistemi: Sistem üzerinden alınan başvuruların değerlendirilme aşamasının gerçekleştirildiği modüldür.
- ✓ TÜSEB Panel Sistemi: Yapılan proje başvurularının idari, mali, bilimsel proje döngülerinin yönetileceği ve takip edildiği modüldür.

2.2. TÜSEB Web Sayfası: Başkanlığımızın tüm faaliyetlerinin yer aldığı ve kamuoyuna bilgilendirmelerin yapıldığı platformdur. Web sayfamızın İngilizce versiyonu devreye alınmıştır.

2.3. TÜSKANET Akreditasyon Hizmeti: Türkiye Sağlık Hizmetleri Kalite ve Akreditasyon Enstitüsü tarafından akredite işlemleri için kullanılan platformdur.

2.4. Kurumsal E-Posta Hizmeti: TÜSEB Kurumsal e-posta hizmetidir.

2.5. Hotspot ve Loglama Sistemi: Başkanlığımız bünyesinde internet hizmetinden faydalananlar 5651 sayılı kanun çerçevesinde kayıt altına alınmaktadır. Ayrıca misafir konumunda olan kullanıcılarımız için kontrollü bir şekilde hotspot hizmeti sağlanmaktadır.

2.6. TÜSEB Süreç Yönetim Uygulaması: TÜSEB Bilgi ve Yönetim Sistemi ile alakalı bakım, onarım ve geliştirme taleplerinin ilgili personel tarafından Bilgi İşlem Birimine iletildiği platformdur.

2.7. TÜSEB Personel Bilgi Sistemi: Personelin tüm bilgilerinin bulunduğu sistemdir.

2.8 TÜSEB Özgeçmiş Sistemi: Personelin özgeçmişlerinin tutulduğu sistemdir.

2.9. Kütüphane Takip Sistemi: Başkanlığımız bünyesinde bulunan kitap ve dergilerin kayıt altına alınması için yapılan uygulamadır.

2.10. Envanter Takip Sistemi: Bilgisayar ve çevre bileşenlerini kayıt altına almak için kullanılan uygulamadır.

2.11. Başkanlığımızın Kullandığı Bilişim Sistemleri

Tablo 3: Bilişim Sistemleri

Sıra No	Bilişim Sistemleri	Açıklama
1	BKMYBS	Kamu gelir ve giderlerinin muhasebe kayıtlarının yapıldığı ve raporlandığı sistem
2	CİMER	Cumhurbaşkanlığı İletişim Merkezi
3	CPPİDS	Cumhurbaşkanlığı Yıllık Programında yürütülen faaliyetlerin izlemesinin yapıldığı Cumhurbaşkanlığı Plan Program İzleme Değerlendirme Sistemi
4	ÇKYS	Personel izinleri, terfileri vb. işlemlerin takip edildiği sistem
5	DMO Akaryakıt	Devlet Malzeme Ofisi akaryakıt araç takip portalı
6	DMO KamuTOS	Devlet Malzeme Ofisi Kamu Taahhüt Otomasyon Sistemi portalı
7	E-Beyanname	Beyanname düzenleme programı
8	E-Bütçe	Bütçe tekliflerinin girildiği, ödenek gönderme belgeleri ve tenkis belgeleri vb. bütçe ile ilgili işlemlerin yapıldığı sistem
9	EBYS	Evrak kayıt ve yazışmaların yapıldığı sistem
10	EKAP	İhale kapsamında yürütülen işler için kullanılan sistem
11	E-posta Sistemi	Başkanlığımızın kurumsal e-posta sistemi
12	E-SGB	Strateji Geliştirme Birimleri Yönetim Bilgi Sistemi
13	E-SGK	Sigortalı işe giriş ve işten çıkış bildirimleri, E-bildirge ve E-bildirgeV2 (Geçmiş dönem bildirimlerini görüntüleme uygulaması), İş kazası / meslek hastalığı E-bildirim, Kesenek bilgi sistemi işlemlerinin yapıldığı portal
14	İLANBİS	İhalelerde kullanılan resmi ilan kabul sistemi
15	İntvrg	Vergi kimlik numarası ile mükellef bilgilerinin, dilekçe sorgulamalarının yapıldığı sistem
16	İSG-Katip	İş sağlığı ve güvenliği kayıt, takip ve izleme programı
17	İŞKUR E-Şube Modülü	İŞKUR'un personel takip portalı
18	Kamu E-Uygulama	Cumhurbaşkanlığı Strateji ve Bütçe Başkanlığı personel takip portalı
19	KaYa	Kamu Yatırımları Bilgi Sistemi
20	KAYSİS	Kamu kurumları arasında yapılan yazışmalarda kullanılan sistem
21	KBS/Kamu Taahhüt Yönetim Bilgi Sistemi	Taahhütlerin kayıt altına alındığı ve takip işlemlerinin yapıldığı sistem

Sıra No	Bilişim Sistemleri	Açıklama
22	KBS/Kullanıcı Raporları	Mali tabloların raporlarının alındığı sistem
23	KBS/Çağrı Merkezi	Muhasebe ve harcama birimlerinin MYS ve yeni muhasebe sistemleri ile ilgili Hazine ve Maliye Bakanlıđından teknik desteđin alındığı sistem
24	KEP	Kayıtlı Elektronik Posta
25	Kesenek Bilgi Sistemi	Maaş alan memurların SGK bildirelerinin bildirildiđi sistem
26	Kimlik Yönetim Sistemi	Harcama Yetkilisi, gerçekleştirme görevlisi ve veri giriş görevlisinin tanımlandığı ve MYS şifrelerinin verildiđi sistem
27	MKYS	Taşınır kayıtlarının tutulduđu ve raporlandıđı sistem
28	MYS	Kamu giderleri kapsamında harcama birimleri tarafından ödemelerde kullanılan sistem
29	NTAS	Hazine ve Maliye Bakanlıđından nakit taleplerinin yapıldığı sistem
30	Sađlık Bakanlıđı E-Posta Sistemi	Sađlık Bakanlıđının kurumsal e-posta sistemi
31	SGK Sađlık Ödemeleri Sistemi	Vizite giriş sistemi
32	SİZDES	Sađlık Bakanlıđı Strateji Geliştirme Başkanlıđı Sađlıkta İzleme ve Deđerlendirme Sistemi
33	KBS/Kamu Taşıtları Yönetim Bilgi Sistemi Sistemi	Taşıtların kayıt altına alındığı ve takip işlemlerinin yapıldığı sistem

3. Bilişim Güvenliđi

Başkanlıđımız İstanbul Koşuyolu Yerleşkesi'nde ve Aziz Sancar Araştırma Merkezi'nde bulunan 2 (iki) adet güvenlik duvarı ile bilişim güvenliđimiz sağlanmaktadır. Güvenlik duvarları; 7/24 kesintisiz çalışması amacıyla yedekli çalışacak şekilde konumlandırılmıştır. Tüm kullanıcılarımız belirlenmiş olan güvenlik politikaları çerçevesinde bu cihazlar üzerinden internete erişebilmektedir. Güvenlik duvarlarına ek olarak 1 (bir) adet web uygulamaları güvenlik duvarı ile hizmet vermiş olduğumuz sistemler korunmaktadır. Kurumsal e-posta hizmetimizin güvenliđini sağlamak için de 2 (iki) adet mail gateway cihazı, 1 (bir) adet kimlik doğrulama ve 1 (bir) adet Zero Day saldırılarını engellemek amacıyla konumlandırılmıştır. Sistemlerimiz, konumlandırmış olduğumuz bu güvenlik cihazları üzerinden sürekli izlenmektedir. Herhangi bir şüpheli durumda anında müdahale edilmektedir. Başkanlıđımız bünyesinde barındırılan tüm sistemlere, bilgi güvenliđi gereksinimleri doğrultusunda kullanıcı adı ve parolanın yanı sıra ikili doğrulama sistemi ile erişim sağlanmaktadır.

4. Sistem ve İşletim

4.1. Sunucu ve Depolama Hizmetleri

Başkanlıđımıza ait sunucu ve depolama ünitesi İstanbul Koşuyolu Yerleşkesi'nde ve Aziz Sancar Araştırma Merkezi'nde bulunan sistem odalarında yer almaktadır. Hizmetlerimiz 6 (altı) adet fiziksel sunucu, 3 (üç) adet veri depolama ünitesi ve 1 (bir) adet yedekleme sunucusu ile sağlanmaktadır. Fiziksel sunucuların kaynaklarının daha verimli kullanılması amacıyla sanallaştırma platformu kullanılmaktadır. 3 (üç) adet fiziksel sunucu üzerinde yaklaşık 100 (yüz) adet sanal sunucu çalışmaktadır.

4.2. Ağ Hizmetleri

Tüm ağ cihazlarının tek bir noktada toplanması amacıyla sistem odasında İstanbul Yerleşkesi'ndeki sistem odasında 1 (bir) adet omurga anahtar ve Aziz Sancar Araştırma Merkezi sistem odasında ise 2 (iki) adet omurga anahtar konumlandırılmıştır. Tüm kenar anahtarlarımız fiber bağlantılar ile omurga anahtara erişmektedir. Ağ güvenliđi açısından VLAN tanımlamaları yapılarak ağ katmanları ayrıştırılmıştır. Kablosuz erişimler için İstanbul Yerleşkesi'nde 21 (yirmi bir) ve Aziz Sancar Araştırma Merkezi'nde 20 (yirmi) adet kablosuz erişim noktası cihazı konumlandırılmıştır. Kablosuz erişim güvenliđi hotspot uygulaması ile sağlanmaktadır.

E. İnsan Kaynakları

Tablo 4: Personelin Unvanlara Göre Dağılımı

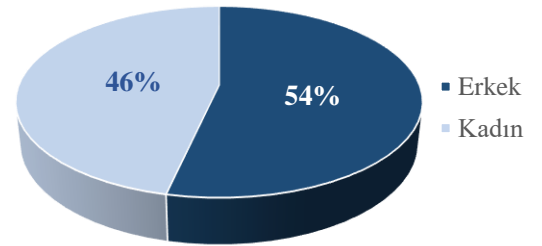
PERSONELİN UNVANLARA GÖRE DAĞILIMI							
Kadro Unvanı	Kadro Adedi	Belirsiz Süreli Sözleşmeli	Belirli Süreli Sözleşmeli	Boş	Kurumlar arası Görevlendirme (Aylıklı)	Kurumlar arası Görevlendirme (Aylıksız)	Fiili Çalışanlar Toplam (Görevlendirme Dahil)
Başkan	1			1	1		1
Başkan Yardımcısı	3			3	2		2
Özel Kalem Müdürü	1			1		1	1
Enstitü Başkanı	9			9	6		6
Genel Sekreter	1			1		1	1
Daire Başkanı	6		2	4		2	4
Teknoloji Transfer Ofisi Müdürü	1			1	1		1
Birim Sorumlusu	10		3	7		1	4
Araştırmacı (Profesör/Doçent)	45		1	44	9		10
Araştırmacı (Doktora derecesine sahip)	1		1		14		15
Ar-Ge Uzmanı (Doktora/Yüksek Lisans Derecesine Sahip)	151		31	120			31
Uzman (Yüksek Lisans derecesine sahip)	5	5			1		6
Avukat	15	4		11			4
Mühendis	90	26		64			26
İdari, Teknik ve Sağlık Personeli	19	19			10		29
Biyolog	20	5	1	14			6
İstatistikçi	5	1		4			1
Tekniker	15	6		9			6
Veri Hazırlama ve Kontrol İşletmeni	62	44		18			44
Programcı	15	9		6			9
Şoför	7	2		5	2		4
Koruma ve Güvenlik Görevlisi	50	24		26			24
Hizmetli	30	14		16			14
Güvenlik Personeli (696 KHK)	3	3			4		7
TOPLAM	565	162	39	364	50	5	256

Not: Başkanlığımızda muhtelif unvanlarda 620 adet kadro bulunmaktadır. Tablo-5'te yer alan kadro adeti fiili çalışan personele ait toplam kadro dikkate alınarak düzenlenmiştir. (Eylül 2024 verileridir.)

Tablo 5: Fiili Çalışan Personelin Cinsiyete Göre Dağılımı

FİİLİ ÇALIŞAN PERSONELİN CİNSİYETE GÖRE DAĞILIMI		
Cinsiyet	Toplam	Oran (%)
Erkek	137	54
Kadın	119	46
TOPLAM	256	100

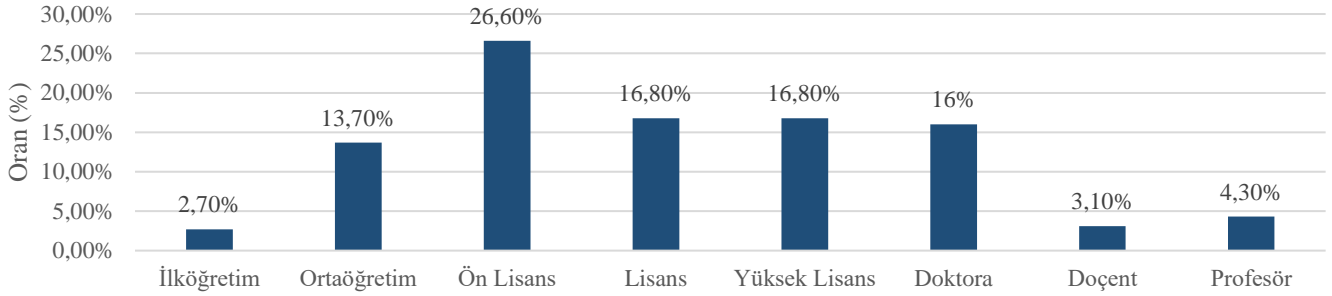
Grafik 1: Fiili Çalışan Personelin Cinsiyete Göre Dağılımı



Tablo 6: Fiili Çalışan Personelin Eğitim Durumu

FİİLİ ÇALIŞAN PERSONELİN EĞİTİM DURUMU		
Eğitim Durumu	Sayı	Oran (%)
İlköğretim	7	2,7
Ortaöğretim	35	13,7
Ön Lisans	68	26,6
Lisans	43	16,8
Yüksek Lisans	43	16,8
Doktora	41	16
Doçent	8	3,1
Profesör	11	4,3
TOPLAM	256	100

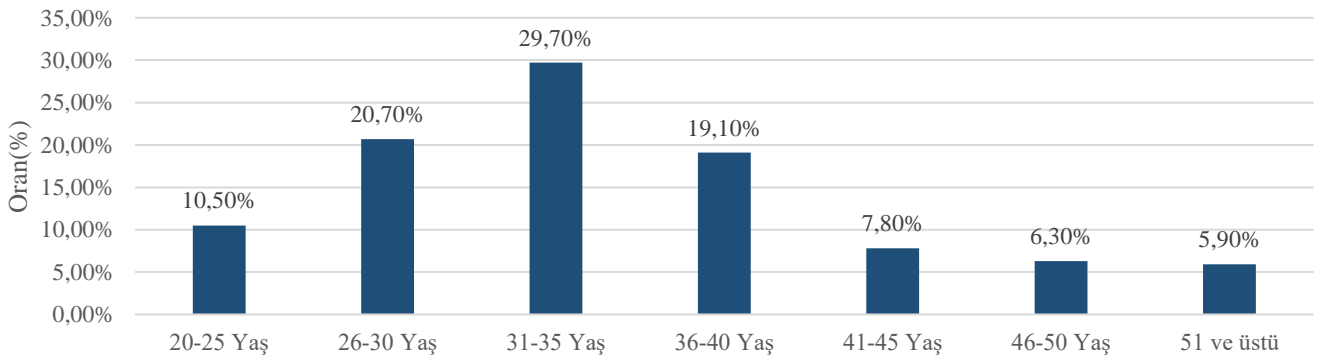
Grafik 2: Fiili Çalışan Personelin Eğitim Durumu



Tablo 7: Fiili Çalışan Personelin Yaş İtibarıyla Dağılımı

FİİLİ ÇALIŞAN PERSONELİN YAŞ İTİBARIYLA DAĞILIMI		
Yaş Aralığı	Personel Sayısı	Oran (%)
20-25 Yaş	27	10,5
26-30 Yaş	53	20,7
31-35 Yaş	76	29,7
36-40 Yaş	49	19,1
41-45 Yaş	20	7,8
46-50 Yaş	16	6,3
51 ve üstü	15	5,9
TOPLAM	256	100

Grafik 3: Fiili Çalışan Personelin Yaş İtibarıyla Dağılımı



II. PERFORMANS BİLGİLERİ

A. Temel Politika ve Öncelikler

Tablo 8: Temel Politika Belgeleri Analizi

Üst Politika Belgesi	İlgili Bölüm/Referans	Verilen Görev/İhtiyaç
12. Kalkınma Planı	3. Planın Hedefleri ve Politikaları 3.2. Yeşil ve Dijital Dönüşümle Rekabetçi Üretim 3.2.1. İmalat Sanayii 3.2.1.1. Öncelikli Sektörler 3.2.1.1.2. İlaç ve Tıbbi Cihaz Politika ve Tedbirler (Madde 441,444,446)	<ul style="list-style-type: none"> • Aşı başta olmak üzere ilaç ve tıbbi cihaz sektöründe üretim, Ar-Ge ve ihracat altyapısı desteklenecek ve arz güvenliği güçlendirilecektir. • Aşı gibi kritik önem arz eden ürünlere yönelik sektörde arz güvenliğinin etkin sağlanması için klinik araştırmalar desteklenecektir. • Bağışıklık kazandırma programı kapsamındaki aşuların ülkemizde üretilebilmesi sağlanacaktır. • Yeni aşuların ve ilaçların üretilebilmesini ve kendine yeterliliğin sağlanmasını desteklemek üzere aşı ve ilaç teknolojisine özgü fiziki ve beşeri kapasite geliştirilecektir. • Aşı, ilaç, tıbbi cihaz, referans malzeme, tanı kiti ve yapay zekâ tabanlı sağlık teknolojilerinin geliştirilmesine yönelik özel sektör ile iş birliği oluşturarak girişimcilik faaliyetleri desteklenecektir. • Ülkemizin biyoteknolojik ilaçların üreticisi ve ihracatçısı olma hedefine katkı sağlayacak şekilde ruhsatlandırma, fiyatlandırma ve geri ödeme ile Ar-Ge, yatırım ve ihracata yönelik devlet yardımları gözden geçirilecektir. • İlaç, tıbbi cihaz ve biyoteknolojik ürünlere yönelik test, sertifikasyon ve ruhsatlandırma alanında uluslararası akreditasyona sahip test ve analiz altyapısı oluşturulacaktır. • İlaça erişimin artırılması amacıyla patent kuralları göz önünde bulundurularak patent süresi yeni dolan veya yakın sürede dolacak biyoteknolojik ilaçların ülkemizde üretilmesi için mali ve altyapı destek mekanizmaları oluşturulacaktır • Sağlık Vadisi hayata geçirilerek ilaç ve tıbbi teknolojiler alanında Ar-Ge, klinik araştırmalar ve üretim hazırlık aşamalarını içeren entegre bir sağlık ekosistemi oluşturulacaktır. • Akredite test ve analiz merkezi ile büyük veri işleme merkezi kurulacaktır. • İlk aşama firmalarının da faaliyet gösterebileceği TGB kurulacaktır.
	3. Planın Hedefleri ve Politikaları 3.2. Yeşil ve Dijital Dönüşümle Rekabetçi Üretim 3.2.3. Sektörel Politikalar 3.2.3.3. Bilim, Teknoloji ve Yenilik Politika ve Tedbirler (Madde 551, 556)	<ul style="list-style-type: none"> • Üniversiteler, araştırma altyapıları ve özel sektör arasındaki işbirlikleri yoluyla bilgi ve teknoloji transferinin artırılmasına yönelik destek mekanizmaları uygulanacak ve arayüz yapılarının kurumsal kapasiteleri geliştirilerek etkinliği artırılacaktır. • TÜBİTAK, TÜSEB, TENMAK başta olmak üzere kamu kurumları bünyesindeki araştırma merkezlerinin etkinliği ile birbirleriyle ve ekosistemdeki diğer paydaşlarla iş birlikleri artırılarak yeni teknoloji ve ürünler geliştirilmesine yönelik projeler yürütülecektir. • Sağlık teknolojileri, uzay teknolojileri, yarı iletken teknolojileri, nadir toprak elementleri ve kutup araştırmaları gibi stratejik alanlarda Ar-Ge ve yenilik faaliyetleri geliştirilerek sürdürülecektir. • Aşı, ilaç, tıbbi cihaz, tanı kiti gibi sağlık teknolojilerinde Ar-Ge projeleri ile katma değer yaratabilecek ürünlerin geliştirilmesi sağlanacaktır.

Üst Politika Belgesi	İlgili Bölüm/Referans	Verilen Görev/İhtiyaç
12. Kalkınma Planı	3. Planın Hedefleri ve Politikaları 3.3. Nitelikli İnsan, Güçlü Aile, Sağlıklı Toplum 3.3.3. Sağlık Politika ve Tedbirler (Madde 707, 708, 713,714,717)	<ul style="list-style-type: none"> •Özel gereksinimi ve nadir hastalığı olan bireylere sunulan sağlık hizmetlerinin kapasitesi güçlendirilecektir. •Nadir hastalıklara ilişkin tedavi ve araştırma merkezi sayısı artırılabacaktır. •Bulaşıcı hastalıklara, ani sağlık şoklarına, afet ve acil durumlara hazırlık ve müdahale kapasitesi güçlendirilecektir. •Ulusal düzeyde biyolojik ürünlerin üretilmesine ve aşı üretim kapasitesinin güçlendirilmesine yönelik merkezler kurulacaktır. •Sağlık turizmi hizmet kapasitesi nitelik ve nicelik olarak geliştirilecek, uluslararası alanda ülkemizin tercih edilirliliği artırılabacaktır. •Sağlık tesislerinin sağlık turizmi konusunda akreditasyonu teşvik edilecektir. •Sağlık hizmet sunum kalitesinin ve klinik kalitenin ölçülmesi, değerlendirilmesi ve iyileştirilmesi sağlanacak, sağlık hizmetlerinde akreditasyon sistemi geliştirilecek ve hasta güvenliği temin edilecektir. •Sağlık hizmetlerinde klinik kalitenin ölçümü ve geliştirilmesi sağlanacaktır. •Akreditasyon altyapısı geliştirilecek, akredite olan sağlık tesis sayısı artırılabacaktır. •Sağlık sisteminde mali sürdürülebilirlik sağlanacaktır. •Kişiselleştirilmiş tıp konusunda sağlıklı ve güvenilir veriyle bilgi üretilmesi sağlanarak yenilikçi ürünler desteklenecektir.
Orta Vadeli Program 2025-2027	III. Bölüm Makroekonomik Hedefler ve Politikalar 1. Bölüm Büyüme	<ul style="list-style-type: none"> •Aşı, ilaç, tıbbi cihaz, tanı kitleri ve yapay zekâ uygulamaları başta olmak üzere sağlık bilim ve teknolojileri ile savunma sanayii alanında Ar-Ge çalışmaları yürütülerek yüksek katma değerli ürünlerin yerli üretimi sağlanacaktır.
	III. Bölüm Makroekonomik Hedefler ve Politikalar 4. Bölüm Ödemeler Dengesi	<ul style="list-style-type: none"> •Sağlık turizmi alanında hizmet kapasitesi nitelik ve nicelik olarak geliştirilecek, tanıtım ve pazarlama faaliyetleri artırılabacaktır

B. Amaç ve Hedefler

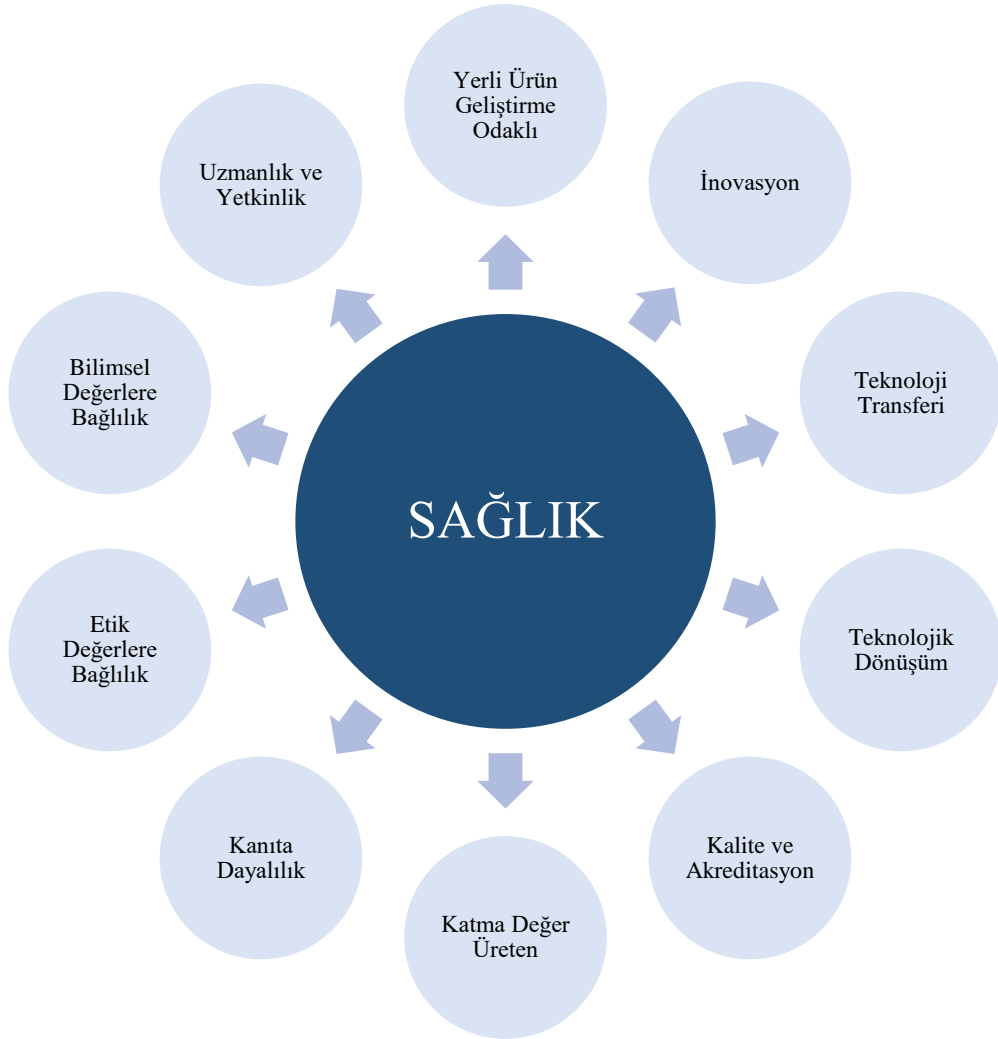
Misyon

Sağlık bilimleri ve teknolojileri alanında multidisipliner bir yaklaşımla sistematik bir temelde yürütülen inovasyona yönelik çalışmalara öncülük etmek ve bu alanlarda uygulayıcılara ve araştırmacılara bilimsel, teknik ve mali destek sağlamak, gelişen teknolojiler doğrultusunda ülkemizin ihtiyaçlarına cevap verecek şekilde yerleşme ve millileşmeyi arttırmak.

Vizyon

Sağlık bilimleri ve teknolojileri alanında Ar-Ge odaklı uluslararası lider bir kuruluş olmak.

Temel İlke ve Değerler



Amaçlar ve Hedefler

Amaç 1: Faaliyetlerin etkili ve verimli bir şekilde sürdürülebilmesini sağlamak üzere kurumsal kapasiteyi geliştirmek

Hedef 1.1: İdari ve mali yönetim yapısını güçlendirmek

Hedef 1.2: Sürekli ilerlemeyi teşvik eden insan kaynakları yönetimini oluşturmak ve insan kaynağı kapasitesini geliştirmek

Amaç 2: Sağlık bilim ve teknolojileri alanında milli teknolojiyi geliştirmek ve yerli üretimi artırmak için Ar-Ge yapmak, desteklemek ve katma değer yaratabilecek ürünlerin teknolojik dönüşümünü sağlamak

Hedef 2.1: Yapay zekâ tabanlı sağlık teknolojilerinin geliştirilmesini sağlamak

Hedef 2.2: Bağışıklık kazandırma programı kapsamındaki aşuların ülkemizde üretilebilmesini sağlamaya yönelik klinik araştırmalar gerçekleştirmek

Hedef 2.3: İlaç, tıbbi cihaz ve biyoteknolojik ürünlere yönelik test, sertifikasyon ve ruhsatlandırma alanında uluslararası akreditasyona sahip test ve analiz altyapısını oluşturmak

Hedef 2.4: Kanser alanında yenilikçi bilimsel araştırmalar yürütmek ve kişiselleştirilmiş tıp uygulamalarını desteklemek

Hedef 2.5: Aşı, ilaç, tıbbi cihaz, tanı kiti ve yapay zekâ tabanlı sağlık teknolojileri gibi stratejik alanların geliştirilmesine yönelik Ar-Ge projelerini desteklemek ve Ar-Ge altyapısını güçlendirmek

Hedef 2.6: Sağlıkta inovasyon ve teknoloji transferi alanında çalışmalar yürütmek, koordine etmek, sağlık teknolojilerinin geliştirilmesine yönelik girişimcilik faaliyetlerini desteklemek

Amaç 3: Sağlık hizmetlerinde kalite standartlarını sürekli yükseltecek akreditasyon programları ve kalite iyileştirme sistemleri geliştirmek ve uygulamak, sağlık tesislerinin sağlık turizmi konusunda akreditasyonunu teşvik etmek ve kanıta dayalı sağlık politikaları geliştirmek

Hedef 3.1: Sağlık hizmetlerinde kalite standartlarını sürekli yükseltecek, uluslararası geçerlilikte akreditasyon ve mükemmeliyet merkezi sertifikasyon programları uygulamak

Hedef 3.2: Sağlık turizmi faaliyetlerine yönelik sertifikasyon programları uygulamak

Hedef 3.3: Kanıta dayalı sağlık politikası geliştirmeye yönelik çalışmalar yürütmek ve uluslararası iş birliklerini güçlendirmek

Alt Program Hedefleri ve Stratejik Plan İlişkisi

Tablo 9: Alt Program Hedefleri ve Stratejik Plan İlişkisi

ALT PROGRAM HEDEFLERİ VE STRATEJİK PLAN İLİŞKİSİ			
Kurum: TÜRKİYE SAĞLIK ENSTİTÜLERİ BAŞKANLIĞI			
Yıl: 2025			
PROGRAM ADI	ALT PROGRAM ADI	ALT PROGRAM HEDEFLERİ	İLİŞKİLİ OLDUĞU STRATEJİK AMAÇ
TEDAVİ EDİCİ SAĞLIK	SAĞLIK ARAŞTIRMALARI	Sağlık hizmet kalitesinin artırılması amacıyla sağlık sisteminin öncelikli alanlarında araştırma, geliştirme ve inovasyon faaliyetleri yürütülecek ve teşvik edilecektir	Sağlık bilim ve teknolojileri alanında milli teknolojiyi geliştirmek ve yerli üretimi artırmak için Ar-Ge yapmak, desteklemek ve katma değer yaratabilecek ürünlerin teknolojik dönüşümünü sağlamak
			Sağlık hizmetlerinde kalite standartlarını sürekli yükseltecek akreditasyon programları ve kalite iyileştirme sistemleri geliştirmek ve uygulamak, sağlık tesislerinin sağlık turizmi konusunda akreditasyonunu teşvik etmek ve kanıta dayalı sağlık politikaları geliştirmek

C. Türkiye Sağlık Enstitüleri Başkanlığı Performans Bilgisi

Bütçe Yılı:	2025
Program Adı:	TEDAVİ EDİCİ SAĞLIK
Alt Program Adı:	SAĞLIK ARAŞTIRMALARI

Gerekçe ve Açıklamalar

Sağlık bilim ve teknolojileri alanında ülkeye ve insanlığa hizmet etmek, Türkiye'nin rekabet gücünü artırmak ve sürekli kılmak, kalkınma planı hedefleri ile Cumhurbaşkanının belirlediği öncelikleri de dikkate alarak ülkemizin ileri teknoloji ve inovasyon ihtiyacını karşılamak, yeni ürünlerin üretimini ve var olanların geliştirilmesini sağlamak, araştırmacılara bilimsel ortam temin etmek, kamu hukuku ve özel hukuk tüzel kişileri ile iş birliği yaparak bilimsel araştırmalar yapmak, yaptırmak, bu araştırmaları koordine etmek, teşvik etmek, Ar-Ge'lere katkı sağlamak, sağlık bilim ve teknoloji kültürü ile ekosistemlerin geliştirilmesinde öncülük yapmak, sağlık hizmetlerinde akreditasyon faaliyetlerini yürütmek

Alt Program Hedefi:

Sağlık hizmet kalitesinin artırılması amacıyla sağlık sisteminin öncelikli alanlarında araştırma, geliştirme ve inovasyon faaliyetleri yürütülecek ve teşvik edilecektir

Performans Göstergeleri

Performans Göstergesi	Ölçü Birimi	2023	2024 Planlanan	2024 YS Gerç. Tahmini	2025 Hedef	2026 Tahmin	2027 Tahmin
1- TÜSEB tarafından akredite edilen tesis sayısı	Sayı	12	16	16	19	21	23
Göstergeye İlişkin Açıklama:	TÜSEB tarafından akredite edilen sağlık hizmet kuruluş sayısını göstermektedir						
Hesaplama Yöntemi :	TÜSKANET Portalından alınan sayısal veriler						
Verinin Kaynağı :	Türkiye Sağlık Hizmetleri Kalite ve Akreditasyon Enstitüsü / TÜSKANET Portalı						
Sorumlu İdare :	TÜRKİYE SAĞLIK ENSTİTÜLERİ BAŞKANLIĞI						

Performans Göstergesi	Ölçü Birimi	2023	2024 Planlanan	2024 YS Gerç. Tahmini	2025 Hedef	2026 Tahmin	2027 Tahmin
2- TÜSEB tarafından desteklenen projelerde görev yapan Ar-Ge personeli sayısı	Sayı	2.000	3.000	5.000	5.800	6.500	7.000
Göstergeye İlişkin Açıklama:	TÜSEB tarafından desteklenen Ar-Ge projelerinde görev yapan personel sayısını ifade etmektedir						
Hesaplama Yöntemi :	TÜSEB Bilgi ve Yönetim Sisteminden alınan sayısal veriler						
Verinin Kaynağı :	Proje Yönetimi ve Destek Daire Başkanlığı / TÜSEB Bilgi ve Yönetim Sistemi Modülü						
Sorumlu İdare :	TÜRKİYE SAĞLIK ENSTİTÜLERİ BAŞKANLIĞI						

Performans Göstergesi	Ölçü Birimi	2023	2024 Planlanan	2024 YS Gerç. Tahmini	2025 Hedef	2026 Tahmin	2027 Tahmin
3- TÜSEB tarafından sağlık teknolojileri alanında Ar-Ge desteği verilen proje sayısı	Sayı	947	750	1.384	1.460	1.760	1.910
Göstergeye İlişkin Açıklama:	Yetkisine göre TÜSEB Yönetim Kurulu kararı ya da Başkanlık Makamı kararı gereğince verilen proje desteklerini kapsamaktadır						
Hesaplama Yöntemi :	TÜSEB Bilgi ve Yönetim Sisteminden alınan sayısal veriler						
Verinin Kaynağı :	Proje Yönetimi ve Destek Daire Başkanlığı / TÜSEB Bilgi ve Yönetim Sistemi Modülü						
Sorumlu İdare :	TÜRKİYE SAĞLIK ENSTİTÜLERİ BAŞKANLIĞI						

Alt Program Kapsamında Yürütülecek Faaliyet Maliyetleri

Tablo 10: Alt Program Kapsamında Yürütülecek Faaliyet Maliyetleri

Faaliyetler	2024 Bütçe	2024 Harcama Haziran	2025 Bütçe	2026 Tahmin	2027 Tahmin
Anne, Çocuk ve Ergen Sağlığı Araştırmaları	284.000	0	300.000	321.000	336.000
Bütçe İçi	284.000	0	300.000	321.000	336.000
Bütçe Dışı	0	0	0	0	0
Geleneksel ve Tamamlayıcı Tıp Uygulamaları	62.000	0	86.000	98.000	106.000
Bütçe İçi	62.000	0	86.000	98.000	106.000
Bütçe Dışı	0	0	0	0	0
Halk Sağlığı ve Kronik Hastalıklar Araştırmaları	429.000	0	556.000	632.000	688.000
Bütçe İçi	429.000	0	556.000	632.000	688.000
Bütçe Dışı	0	0	0	0	0
Kanser Araştırmaları	606.000	40.130	703.000	786.000	847.000
Bütçe İçi	606.000	40.130	703.000	786.000	847.000
Bütçe Dışı	0	0	0	0	0
Sağlık Alanında Ar-Ge Proje Destekleri	575.196.000	222.366.536	1.228.802.000	925.508.000	1.053.722.000
Bütçe İçi	575.196.000	222.366.536	1.228.802.000	925.508.000	1.053.722.000
Bütçe Dışı	0	0	0	0	0
Sağlık Alanında Aşı Araştırmaları	1.237.000	835	1.250.000	1.402.000	1.513.000
Bütçe İçi	1.237.000	835	1.250.000	1.402.000	1.513.000
Bütçe Dışı	0	0	0	0	0
Sağlık Alanında Biyoteknoloji Araştırmaları	261.333.000	24.536.863	151.500.000	179.114.000	200.894.000
Bütçe İçi	261.333.000	24.536.863	151.500.000	179.114.000	200.894.000
Bütçe Dışı	0	0	0	0	0
Sağlık Alanında Sağlık Veri Araştırmaları ve Yapay Zekâ Uygulamaları Araştırmaları	911.000	141.942	1.150.000	1.314.000	1.443.000
Bütçe İçi	911.000	141.942	1.150.000	1.314.000	1.443.000
Bütçe Dışı	0	0	0	0	0
Sağlık Hizmetlerinde Kalite ve Akreditasyon Faaliyetleri	1.716.000	409.357	1.875.000	2.152.000	2.382.000
Bütçe İçi	1.716.000	409.357	1.875.000	2.152.000	2.382.000
Bütçe Dışı	0	0	0	0	0
Sağlık Politikaları Araştırmaları	419.000	0	559.000	635.000	690.000
Bütçe İçi	419.000	0	559.000	635.000	690.000
Bütçe Dışı	0	0	0	0	0
TOPLAM	842.193.000	247.495.662	1.386.781.000	1.111.962.000	1.262.621.000
Bütçe İçi	842.193.000	247.495.662	1.386.781.000	1.111.962.000	1.262.621.000
Bütçe Dışı	0	0	0	0	0

Faaliyetlere İlişkin Açıklamalar:

Anne, Çocuk ve Ergen Sağlığı Araştırmaları

Anne, çocuk ve ergen sağlığı ile ilgili hastalıkların nedenlerinin belirlenmesi, önlenmesi, teşhis ve tedavilerine yönelik teknik ve yöntemlerin üretimi, kullanılması ve bunlardan yararlanılmasını sağlamak; bu maksatla özel, vakıf veya kamu sektöründe ilgili kurum ve kuruluşlarla iş birliği ve ortaklıklar yapmak; bu alanlardaki girişimciliği desteklemek.

Geleneksel ve Tamamlayıcı Tıp Uygulamaları

Türkiye'nin rekabet gücünü artırmak ve sürekli kılmak, kalkınma planı hedefleri ile Cumhurbaşkanının belirlediği öncelikleri de dikkate alarak ülkemizin inovasyon ihtiyacını karşılamak, geleneksel ürünlerin üretimini ve geliştirilmesini sağlamak, araştırmacılara bilimsel ortam temin etmek, kamu hukuku ve özel hukuk tüzel kişileri ile iş birliği yaparak bilimsel araştırmalar yapmak, yaptırmak, araştırmaları koordine etmek, teşvik etmek, bu amaçla yapılacak Ar-Ge'lere katkı sağlamak, geçmişten gelen geleneksel kültür ile ekosistemlerin geliştirilmesine öncülük etmek.

Halk Sağlığı ve Kronik Hastalıklar Araştırmaları

Türkiye'nin, halk sağlığı ve kronik hastalıkları ilgilendiren temel ve klinik bilimler açısından rekabet gücünü artırmak ve sürekli kılmak, kalkınma planı hedefleri doğrultusunda, Cumhurbaşkanı'nın belirlediği öncelikleri de dikkate alarak ülkemizin ileri teknoloji ve inovasyon ihtiyacını karşılamak üzere koruyucu hekimlik, epidemiyoloji, etyoloji, klinik ve laboratuvar bulguları, patofizyoloji, tedavi ve rehabilitasyona yönelik deneysel ve klinik araştırmalar yapmak ve bu araştırmaları desteklemek.

Kanser Araştırmaları

Kanser konusunda Ar-Ge yapmak, Ar-Ge'lere mali ya da bilimsel destek sağlamak, bunları koordine etmek, teşvik etmek, izlemek, bu amaçla program ve projeler geliştirmek. Kamu kurum ve kuruluşları ile gerçek kişiler ve özel hukuk tüzel kişileri tarafından kanser ile ilgili Ar-Ge'lerin yapılmasını veya yaptırılmasını sağlamak, bunları desteklemek, teşvik etmek, iş birliği yaparak ortak projeler yürütmek. Kanser bilimi ve teknolojilerindeki gelişme, buluş ve yeniliklerin sağlık hizmetlerinde kullanımına ve yaygınlaştırılmasına, toplum ve bireyin sağlık düzeyinin yükseltilmesine dönük Ar-Ge yapmak ve/veya yaptırmak, bu maksatla Ar-Ge merkezleri ve ihtiyaç duyulan diğer birimleri kurmak veya kurdurmak.

Sağlık Alanında Ar-Ge Proje Destekleri

Küresel rekabet gücümüzün artırılması ve dışa bağımlılığın azaltılması için stratejik öneme haiz aşı ile ilaç, tıbbi cihaz ve tanı kitlerini geliştirmek, üretmek; kanser, kronik ve nadir hastalıkların erken tanı ve tedavisi ile önlenmesinde etkin, özgün ve katma değeri olan ürünleri geliştirmek için projeler yürütmek ve proje destekleri vermek, sağlık alanında mevcut ve yeni Ar-Ge merkezlerini, Ar-Ge projelerini/çalışmalarını ve tez, yayın, bildiri gibi diğer çalışmalarını desteklemek ve teşvik etmek. Araştırmacı girişimciliğine yönelik çalışmalara destek sağlamak ve sektörün yeni ürün, yeni süreç, bilgi ve/veya hizmet üretmelerini sağlamak. Yurtdışındaki Türk araştırmacılar ve nitelikli yabancı araştırmacıları projelere dahil etmek.

Sağlık Alanında Aşı Araştırmalar

Aşı ihtiyacı, aşı geliştirilmesi, aşı teknolojileri ve aşı uygulamaları alanında Ar-Ge yapmak. Kamu kurum ve kuruluşları, özel hukuk tüzel kişileri ve gerçek kişiler tarafından gerçekleştirilecek Ar-Ge faaliyetlerine mali ve/veya bilimsel destek sağlamak, koordine etmek, izlemek. Ar-Ge faaliyetleri ve sonrasında Ar-Ge faaliyetlerine olanak tanyacak teknik uzmanlık (know-how) transferi sonucu geliştirilen ve/veya üretilen teknik ve yöntemler dikkate alınarak aşı, aşı içerisinde yer alan diğer bileşenlerin geliştirilmesine yönelik ilgili sektörlerle iş birliği ve ortaklıklar yapmak; elde edilen çıktılarının ticari değere dönüştürülmesini ve bu alanlardaki girişimciliği desteklemek.

Sağlık Alanında Biyoteknoloji Araştırmaları

Biyoteknoloji alanında Ar-Ge yapmak, Ar-Ge'lere mali ya da bilimsel destek sağlamak, bunları teşvik etmek, koordine etmek, izlemek, bu amaçla program ve projeler geliştirmek. Kamu kurum ve kuruluşları, özel hukuk tüzel kişileri ve gerçek kişiler tarafından biyoteknoloji alanında Ar-Ge yapılmasını veya yaptırılmasını sağlamak, bunları desteklemek, teşvik etmek, iş birliği yaparak ortak projeler geliştirmek ve yürütmek.

Sağlık Alanında Sağlık Veri Araştırmaları ve Yapay Zekâ Uygulamaları Araştırmaları

Türkiye'de sağlık verisi araştırmaları ve sağlık alanında yapay zekânın kullanımı konusunda ülkemizin rekabet gücünü artırmak ve sağlık hizmetlerinin etkinliğinin artırılmasına yönelik bilimsel ve teknolojik ihtiyacı karşılamak üzere yenilikçi ve öncü araştırmalar yapmak ve bu tür araştırmaları desteklemek. Sağlık veri araştırmaları ve yapay zekâ uygulamaları alanında kamu kurum ve kuruluşları, özel hukuk tüzel kişileri ve gerçek kişiler tarafından gerçekleştirilecek Ar-Ge faaliyetlerine mali ya da bilimsel destek sağlamak, bunları koordine etmek ve izlemek.

Sağlık Hizmetlerinde Kalite ve Akreditasyon Faaliyetleri

Ulusal ve uluslararası düzeyde sağlık kuruluşlarını akredite etmek, uluslararası ve bölgesel akreditasyon birlikleri ve örgütleri ile diğer ülkelerin akreditasyon kuruluşlarıyla karşılıklı tanıma anlaşmaları yapmak, Bakanlık bağlı kuruluşları, yükseköğretim kurumları ve özel kesim ile iş birliği içerisinde sağlık hizmetlerinde kalite ve akreditasyon kurallarının belirlenmesinde Bakanlığa bilimsel katkı sağlamak.

Sağlık Politikaları Araştırmaları

Sağlık politikaları konusunda istişare, kanıt ve araştırma temelli güvenilir ve işlenmiş bilgi üretmek ve yaymak, sağlık yönetimi, sağlık ekonomisi ve finansmanı, sağlık hizmetleri sunumu, insan gücü, halk sağlığı, sağlık endüstrisi, küresel sağlık politikaları ve sağlık turizmi ile ilgili politikalara yönelik araştırma-geliştirme, izleme ve değerlendirme, eğitim, yayın, toplantı ve danışmanlık faaliyetlerini gerçekleştirmek.

Tablo 11: Faaliyet Maliyetleri

FAALİYET MALİYETLERİ TABLOSU					
İdare Adı	TÜRKİYE SAĞLIK ENSTİTÜLERİ BAŞKANLIĞI				
Program Adı	TEDAVİ EDİCİ SAĞLIK HİZMETLERİ				
Alt Program Adı	SAĞLIK ARAŞTIRMALARI				
Alt Program Hedefi	Sağlık hizmet kalitesinin artırılması amacıyla sağlık sisteminin öncelikli alanlarında araştırma, geliştirme ve inovasyon faaliyetleri yürütülecek ve teşvik edilecektir.				
Faaliyet Adı	Anne, Çocuk ve Ergen Sağlığı Araştırmaları				
Açıklama	Anne, çocuk ve ergen sağlığı ile ilgili hastalıkların nedenlerinin belirlenmesi, önlenmesi, teşhis ve tedavilerine yönelik teknik ve yöntemlerin üretimi, kullanılması ve bunlardan yararlanılmasını sağlamak; bu maksatla özel, vakıf veya kamu sektöründe ilgili kurum ve kuruluşlarla iş birliği ve ortaklıklar yapmak; bu alanlardaki girişimciliği desteklemek.				
EKONOMİK KOD	2024 Bütçe	2024 Harcama (Haziran)	2025 Bütçe	2026 Tahmin	2027 Tahmin
Personel Giderleri	174.000	0	143.000	143.000	143.000
Sosyal Güvenlik Kurumuna Devlet Primi Giderleri					
Mal ve Hizmet Alım Giderleri	110.000	0	157.000	178.000	193.000
Faiz Giderleri					
Cari Transferler					
Sermaye Giderleri					
Sermaye Transferleri					
Borç Verme					
BÜTÇE İÇİ TOPLAM KAYNAK	284.000	0	300.000	321.000	336.000
Döner Sermaye					
Özel Hesap					
Diğer Bütçe Dışı Kaynak					
BÜTÇE DIŞI TOPLAM KAYNAK					
FAALİYET MALİYETİ TOPLAMI	284.000	0	300.000	321.000	336.000

FAALİYET MALİYETLERİ TABLOSU					
Program Adı	TEDAVİ EDİCİ SAĞLIK HİZMETLERİ				
Alt Program Adı	SAĞLIK ARAŞTIRMALARI				
Alt Program Hedefi	Sağlık hizmet kalitesinin artırılması amacıyla sağlık sisteminin öncelikli alanlarında araştırma, geliştirme ve inovasyon faaliyetleri yürütülecek ve teşvik edilecektir.				
Faaliyet Adı	Geleneksel ve Tamamlayıcı Tıp Uygulamaları				
Açıklama	Türkiye'nin rekabet gücünü artırmak ve sürekli kılmak, kalkınma planı hedefleri ile Cumhurbaşkanının belirlediği öncelikleri de dikkate alarak ülkemizin inovasyon ihtiyacını karşılamak, geleneksel ürünlerin üretimini ve geliştirilmesini sağlamak, araştırmacılara bilimsel ortam temin etmek, kamu hukuku ve özel hukuk tüzel kişileri ile iş birliği yaparak bilimsel araştırmalar yapmak, yaptırmak, araştırmaları koordine etmek, teşvik etmek, bu amaçla yapılacak Ar-Ge'lere katkı sağlamak, geçmişten gelen geleneksel kültür ile ekosistemlerin geliştirilmesinde öncülük yapmak.				
EKONOMİK KOD	2024 Bütçe	2024 Harcama (Haziran)	2025 Bütçe	2026 Tahmin	2027 Tahmin
Personel Giderleri	2.000	0	1.000	1.000	1.000
Sosyal Güvenlik Kurumuna Devlet Primi Giderleri					
Mal ve Hizmet Alım Giderleri	60.000	0	85.000	97.000	105.000
Faiz Giderleri					
Cari Transferler					
Sermaye Giderleri					
Sermaye Transferleri					
Borç Verme					
BÜTÇE İÇİ TOPLAM KAYNAK	62.000	0	86.000	98.000	106.000
Döner Sermaye					
Özel Hesap					
Diğer Bütçe Dışı Kaynak					
BÜTÇE DIŞI TOPLAM KAYNAK					
FAALİYET MALİYETİ TOPLAMI	62.000	0	86.000	98.000	106.000

FAALİYET MALİYETLERİ TABLOSU					
İdare Adı	TÜRKİYE SAĞLIK ENSTİTÜLERİ BAŞKANLIĞI				
Program Adı	TEDAVİ EDİCİ SAĞLIK HİZMETLERİ				
Alt Program Adı	SAĞLIK ARAŞTIRMALARI				
Alt Program Hedefi	Sağlık hizmet kalitesinin artırılması amacıyla sağlık sisteminin öncelikli alanlarında araştırma, geliştirme ve inovasyon faaliyetleri yürütülecek ve teşvik edilecektir.				
Faaliyet Adı	Halk Sağlığı ve Kronik Hastalıklar Araştırmaları				
Açıklama	Türkiye'nin, halk sağlığı ve kronik hastalıkları ilgilendiren temel ve klinik bilimler açısından rekabet gücünü artırmak ve sürekli kılmak, kalkınma planı hedefleri doğrultusunda, Cumhurbaşkanının belirlediği öncelikleri de dikkate alarak ülkemizin ileri teknoloji ve inovasyon ihtiyacını karşılamak üzere koruyucu hekimlik, epidemiyoloji, etyoloji, klinik ve laboratuvar bulguları, patofizyoloji, tedavi ve rehabilitasyona yönelik deneysel ve klinik araştırmalar yapmak ve bu araştırmaları desteklemek.				
EKONOMİK KOD	2024 Bütçe	2024 Harcama (Haziran)	2025 Bütçe	2026 Tahmin	2027 Tahmin
Personel Giderleri	69.000	0	56.000	65.000	73.000
Sosyal Güvenlik Kurumuna Devlet Primi Giderleri					
Mal ve Hizmet Alım Giderleri	360.000	0	500.000	567.000	615.000
Faiz Giderleri					
Cari Transferler					
Sermaye Giderleri					
Sermaye Transferleri					
Borç Verme					
BÜTÇE İÇİ TOPLAM KAYNAK	429.000	0	556.000	632.000	688.000
Döner Sermaye					
Özel Hesap					
Diğer Bütçe Dışı Kaynak					
BÜTÇE DIŞI TOPLAM KAYNAK					
FAALİYET MALİYETİ TOPLAMI	429.000	0	556.000	632.000	688.000

FAALİYET MALİYETLERİ TABLOSU					
İdare Adı	TÜRKİYE SAĞLIK ENSTİTÜLERİ BAŞKANLIĞI				
Program Adı	TEDAVİ EDİCİ SAĞLIK HİZMETLERİ				
Alt Program Adı	SAĞLIK ARAŞTIRMALARI				
Alt Program Hedefi	Sağlık hizmet kalitesinin artırılması amacıyla sağlık sisteminin öncelikli alanlarında araştırma, geliştirme ve inovasyon faaliyetleri yürütülecek ve teşvik edilecektir.				
Faaliyet Adı	Kanser Araştırmaları				
Açıklama	Kanser konusunda Ar-Ge yapmak, Ar-Ge'lere mali ya da bilimsel destek sağlamak, bunları koordine etmek, teşvik etmek, izlemek, bu amaçla program ve projeler geliştirmek. Kamu kurum ve kuruluşları ile gerçek kişiler ve özel hukuk tüzel kişileri tarafından kanser ile ilgili Ar-Ge'lerin yapılmasını veya yaptırılmasını sağlamak, bunları desteklemek, teşvik etmek, iş birliği yaparak ortak projeler yürütmek. Kanser bilimi ve teknolojilerindeki gelişme, buluş ve yeniliklerin sağlık hizmetlerinde kullanımına ve yaygınlaştırılmasına, toplum ve bireyin sağlık düzeyinin yükseltilmesine dönük Ar-Ge yapmak ve/veya yaptırmak, bu maksatla Ar-Ge merkezleri ve ihtiyaç duyulan diğer birimleri kurmak veya kurdurmak.				
EKONOMİK KOD	2024 Bütçe	2024 Harcama (Haziran)	2025 Bütçe	2026 Tahmin	2027 Tahmin
Personel Giderleri	232.000	0	169.000	180.000	190.000
Sosyal Güvenlik Kurumuna Devlet Primi Giderleri					
Mal ve Hizmet Alım Giderleri	374.000	40.130	534.000	606.000	657.000
Faiz Giderleri					
Cari Transferler					
Sermaye Giderleri					
Sermaye Transferleri					
Borç Verme					
BÜTÇE İÇİ TOPLAM KAYNAK	606.000	40.130	703.000	786.000	847.000
Döner Sermaye					
Özel Hesap					
Diğer Bütçe Dışı Kaynak					
BÜTÇE DIŞI TOPLAM KAYNAK					
FAALİYET MALİYETİ TOPLAMI	606.000	40.130	703.000	786.000	847.000

FAALİYET MALİYETLERİ TABLOSU					
İdare Adı	TÜRKİYE SAĞLIK ENSTİTÜLERİ BAŞKANLIĞI				
Program Adı	TEDAVİ EDİCİ SAĞLIK HİZMETLERİ				
Alt Program Adı	SAĞLIK ARAŞTIRMALARI				
Alt Program Hedefi	Sağlık hizmet kalitesinin artırılması amacıyla sağlık sisteminin öncelikli alanlarında araştırma, geliştirme ve inovasyon faaliyetleri yürütülecek ve teşvik edilecektir.				
Faaliyet Adı	Sağlık Alanında Ar-Ge Proje Destekleri				
Açıklama	Küresel rekabet gücümüzün artırılması ve dışa bağımlılığın azaltılması için stratejik öneme haiz aşı ile ilaç, tıbbi cihaz ve tanı kitlerini geliştirmek, üretmek; kanser, kronik ve nadir hastalıkların erken tanı ve tedavisi ile önlenmesinde etkin, özgün ve katma değeri olan ürünleri geliştirmek için projeler yürütmek ve proje destekleri vermek, sağlık alanında mevcut ve yeni Ar-Ge merkezlerini, Ar-Ge projelerini/çalışmalarını ve tez, yayın, bildiri gibi diğer çalışmalarını desteklemek ve teşvik etmek. Araştırmacı girişimciliğine yönelik çalışmalara destek sağlamak ve sektörün yeni ürün, yeni süreç, bilgi ve/veya hizmet üretmelerini sağlamak. Yurtdışındaki Türk araştırmacılar ve nitelikli yabancı araştırmacıları projelere dahil etmek.				
EKONOMİK KOD	2024 Bütçe	2024 Harcama (Haziran)	2025 Bütçe	2026 Tahmin	2027 Tahmin
Personel Giderleri	3.742.000	2.940.696	6.698.000	7.782.000	8.775.000
Sosyal Güvenlik Kurumuna Devlet Primi Giderleri					
Mal ve Hizmet Alım Giderleri	19.636.000	148.617	19.505.000	22.120.000	24.010.000
Faiz Giderleri					
Cari Transferler	1.818.000	0	2.599.000	2.948.000	3.200.000
Sermaye Giderleri					
Sermaye Transferleri	550.000.000	219.277.223	1.200.000.000	892.658.000	1.017.737.000
Borç Verme					
BÜTÇE İÇİ TOPLAM KAYNAK	575.196.000	222.366.536	1.228.802.000	925.508.000	1.053.722.000
Döner Sermaye					
Özel Hesap					
Diğer Bütçe Dışı Kaynak					
BÜTÇE DIŞI TOPLAM KAYNAK					
FAALİYET MALİYETİ TOPLAMI	575.196.000	222.366.536	1.228.802.000	925.508.000	1.053.722.000

FAALİYET MALİYETLERİ TABLOSU					
İdare Adı	TÜRKİYE SAĞLIK ENSTİTÜLERİ BAŞKANLIĞI				
Program Adı	TEDAVİ EDİCİ SAĞLIK HİZMETLERİ				
Alt Program Adı	SAĞLIK ARAŞTIRMALARI				
Alt Program Hedefi	Sağlık hizmet kalitesinin artırılması amacıyla sağlık sisteminin öncelikli alanlarında araştırma, geliştirme ve inovasyon faaliyetleri yürütülecek ve teşvik edilecektir.				
Faaliyet Adı	Sağlık Alanında Aşı Araştırmaları				
Açıklama	Aşı ihtiyacı, aşı geliştirilmesi, aşı teknolojileri ve aşı uygulamaları alanında Ar-Ge yapmak, kamu kurum ve kuruluşları, özel hukuk tüzel kişileri ve gerçek kişiler tarafından gerçekleştirilecek Ar-Ge faaliyetlerine mali ve/veya bilimsel destek sağlamak, koordine etmek, izlemek. Ar-Ge faaliyetleri ve sonrasında Ar-Ge faaliyetlerine olanak tanıyacak teknik uzmanlık (know-how) transferi sonucu geliştirilen ve/veya üretilen teknik ve yöntemler dikkate alınarak aşı, aşı içerisinde yer alan diğer bileşenlerin geliştirilmesine yönelik ilgili sektörlerle iş birliği ve ortaklıklar yapmak; elde edilen çıktıların ticari değere dönüştürülmesini ve bu alanlardaki girişimciliği desteklemek.				
EKONOMİK KOD	2024 Bütçe	2024 Harcama (Haziran)	2025 Bütçe	2026 Tahmin	2027 Tahmin
Personel Giderleri	463.000	0	143.000	145.000	147.000
Sosyal Güvenlik Kurumuna Devlet Primi Giderleri					
Mal ve Hizmet Alım Giderleri	774.000	835	1.107.000	1.257.000	1.366.000
Faiz Giderleri					
Cari Transferler					
Sermaye Giderleri					
Sermaye Transferleri					
Borç Verme					
BÜTÇE İÇİ TOPLAM KAYNAK	1.237.000	835	1.250.000	1.402.000	1.513.000
Döner Sermaye					
Özel Hesap					
Diğer Bütçe Dışı Kaynak					
BÜTÇE DIŞI TOPLAM KAYNAK					
FAALİYET MALİYETİ TOPLAMI	1.237.000	835	1.250.000	1.402.000	1.513.000

FAALİYET MALİYETLERİ TABLOSU					
İdare Adı	TÜRKİYE SAĞLIK ENSTİTÜLERİ BAŞKANLIĞI				
Program Adı	TEDAVİ EDİCİ SAĞLIK HİZMETLERİ				
Alt Program Adı	SAĞLIK ARAŞTIRMALARI				
Alt Program Hedefi	Sağlık hizmet kalitesinin artırılması amacıyla sağlık sisteminin öncelikli alanlarında araştırma, geliştirme ve inovasyon faaliyetleri yürütülecek ve teşvik edilecektir.				
Faaliyet Adı	Sağlık Alanında Biyoteknoloji Araştırmaları				
Açıklama	Biyoteknoloji alanında Ar-Ge yapmak, Ar-Ge'lere mali ya da bilimsel destek sağlamak, bunları teşvik etmek, koordine etmek, izlemek, bu amaçla program ve projeler geliştirmek. Kamu kurum ve kuruluşları, özel hukuk tüzel kişileri ve gerçek kişiler tarafından biyoteknoloji alanında Ar-Ge yapılmasını veya yaptırılmasını sağlamak, bunları desteklemek, teşvik etmek, iş birliği yaparak ortak projeler geliştirmek ve yürütmek.				
EKONOMİK KOD	2024 Bütçe	2024 Harcama (Haziran)	2025 Bütçe	2026 Tahmin	2027 Tahmin
Personel Giderleri	783.000	0	714.000	730.000	745.000
Sosyal Güvenlik Kurumuna Devlet Primi Giderleri					
Mal ve Hizmet Alım Giderleri	550.000	45.187	786.000	891.000	967.000
Faiz Giderleri					
Cari Transferler					
Sermaye Giderleri	260.000.000	24.491.676	150.000.000	177.493.000	199.182.000
Sermaye Transferleri					
Borç Verme					
BÜTÇE İÇİ TOPLAM KAYNAK	261.333.000	24.536.863	151.500.000	179.114.000	200.894.000
Döner Sermaye					
Özel Hesap					
Diğer Bütçe Dışı Kaynak					
BÜTÇE DIŞI TOPLAM KAYNAK					
FAALİYET MALİYETİ TOPLAMI	261.333.000	24.536.863	151.500.000	179.114.000	200.894.000

FAALİYET MALİYETLERİ TABLOSU					
İdare Adı	TÜRKİYE SAĞLIK ENSTİTÜLERİ BAŞKANLIĞI				
Program Adı	TEDAVİ EDİCİ SAĞLIK HİZMETLERİ				
Alt Program Adı	SAĞLIK ARAŞTIRMALARI				
Alt Program Hedefi	Sağlık hizmet kalitesinin artırılması amacıyla sağlık sisteminin öncelikli alanlarında araştırma geliştirme ve inovasyon faaliyetleri yürütülecek ve teşvik edilecektir				
Faaliyet Adı	Sağlık Alanında Sağlık Veri Araştırmaları ve Yapay Zekâ Uygulamaları Araştırmaları				
Açıklama	Türkiye’de sağlık verisi araştırmaları ve sağlık alanında yapay zekânın kullanımı konusunda ülkemizin rekabet gücünü artırmak ve sağlık hizmetlerinin etkinliğinin artırılmasına yönelik bilimsel ve teknolojik ihtiyacı karşılamak üzere yenilikçi ve öncü araştırmalar yapmak ve bu tür araştırmaları desteklemek. Sağlık veri araştırmaları ve yapay zekâ uygulamaları alanında kamu kurum ve kuruluşları, özel hukuk tüzel kişileri ve gerçek kişiler tarafından gerçekleştirilecek Ar-Ge faaliyetlerine mali ya da bilimsel destek sağlamak, bunları koordine etmek ve izlemek.				
EKONOMİK KOD	2024 Bütçe	2024 Harcama (Haziran)	2025 Bütçe	2026 Tahmin	2027 Tahmin
Personel Giderleri	347.000	0	344.000	400.000	451.000
Sosyal Güvenlik Kurumuna Devlet Primi Giderleri					
Mal ve Hizmet Alım Giderleri	564.000	141.942	806.000	914.000	992.000
Faiz Giderleri					
Cari Transferler					
Sermaye Giderleri					
Sermaye Transferleri					
Borç Verme					
BÜTÇE İÇİ TOPLAM KAYNAK	911.000	141.942	1.150.000	1.314.000	1.443.000
Döner Sermaye					
Özel Hesap					
Diğer Bütçe Dışı Kaynak					
BÜTÇE DIŞI TOPLAM KAYNAK					
FAALİYET MALİYETİ TOPLAMI	911.000	141.942	1.150.000	1.314.000	1.443.000

FAALİYET MALİYETLERİ TABLOSU					
İdare Adı	TÜRKİYE SAĞLIK ENSTİTÜLERİ BAŞKANLIĞI				
Program Adı	TEDAVİ EDİCİ SAĞLIK HİZMETLERİ				
Alt Program Adı	SAĞLIK ARAŞTIRMALARI				
Alt Program Hedefi	Sağlık hizmet kalitesinin artırılması amacıyla sağlık sisteminin öncelikli alanlarında araştırma, geliştirme ve inovasyon faaliyetleri yürütülecek ve teşvik edilecektir.				
Faaliyet Adı	Sağlık Hizmetlerinde Kalite ve Akreditasyon Faaliyetleri				
Açıklama	Ulusal ve uluslararası düzeyde sağlık kuruluşlarını akredite etmek, uluslararası ve bölgesel akreditasyon birlikleri ve örgütleri ile diğer ülkelerin akreditasyon kuruluşlarıyla karşılıklı tanıma anlaşmaları yapmak, Bakanlık bağlı kuruluşları, yükseköğretim kurumları ve özel kesim ile iş birliği içerisinde sağlık hizmetlerinde kalite ve akreditasyon kurallarının belirlenmesinde Bakanlığa bilimsel katkı sağlamak.				
EKONOMİK KOD	2024 Bütçe	2024 Harcama (Haziran)	2025 Bütçe	2026 Tahmin	2027 Tahmin
Personel Giderleri	1.066.000	296.170	946.000	1.099.000	1.239.000
Sosyal Güvenlik Kurumuna Devlet Primi Giderleri					
Mal ve Hizmet Alım Giderleri	650.000	113.187	929.000	1.053.000	1.143.000
Faiz Giderleri					
Cari Transferler					
Sermaye Giderleri					
Sermaye Transferleri					
Borç Verme					
BÜTÇE İÇİ TOPLAM KAYNAK	1.716.000	409.357	1.875.000	2.152.000	2.382.000
Döner Sermaye					
Özel Hesap					
Diğer Bütçe Dışı Kaynak					
BÜTÇE DIŞI TOPLAM KAYNAK					
FAALİYET MALİYETİ TOPLAMI	1.716.000	409.357	1.875.000	2.152.000	2.382.000

FAALİYET MALİYETLERİ TABLOSU					
İdare Adı	TÜRKİYE SAĞLIK ENSTİTÜLERİ BAŞKANLIĞI				
Program Adı	TEDAVİ EDİCİ SAĞLIK HİZMETLERİ				
Alt Program Adı	SAĞLIK ARAŞTIRMALARI				
Alt Program Hedefi	Sağlık hizmet kalitesinin artırılması amacıyla sağlık sisteminin öncelikli alanlarında araştırma, geliştirme ve inovasyon faaliyetleri yürütülecek ve teşvik edilecektir.				
Faaliyet Adı	Sağlık Politikaları Araştırmaları				
Açıklama	Sağlık politikaları konusunda istişare, kanıt ve araştırma temelli güvenilir ve işlenmiş bilgi üretmek ve yaymak, sağlık yönetimi, sağlık ekonomisi ve finansmanı, sağlık hizmetleri sunumu, insan gücü, halk sağlığı, sağlık endüstrisi, küresel sağlık politikaları ve sağlık turizmi ile ilgili politikalara yönelik araştırma-geliştirme, izleme ve değerlendirme, eğitim, yayın, toplantı ve danışmanlık faaliyetlerini gerçekleştirmek.				
EKONOMİK KOD	2024 Bütçe	2024 Harcama (Haziran)	2025 Bütçe	2026 Tahmin	2027 Tahmin
Personel Giderleri	35.000	0	10.000	12.000	14.000
Sosyal Güvenlik Kurumuna Devlet Primi Giderleri					
Mal ve Hizmet Alım Giderleri	384.000	0	549.000	623.000	676.000
Faiz Giderleri					
Cari Transferler					
Sermaye Giderleri					
Sermaye Transferleri					
Borç Verme					
BÜTÇE İÇİ TOPLAM KAYNAK	419.000	0	559.000	635.000	690.000
Döner Sermaye					
Özel Hesap					
Diğer Bütçe Dışı Kaynak					
BÜTÇE DIŞI TOPLAM KAYNAK					
FAALİYET MALİYETİ TOPLAMI	419.000	0	559.000	635.000	690.000

FAALİYET MALİYETLERİ TABLOSU					
İdare Adı	TÜRKİYE SAĞLIK ENSTİTÜLERİ BAŞKANLIĞI				
Program Adı	YÖNETİM VE DESTEK PROGRAMI				
Alt Program Adı	TEFTİŞ, DENETİM VE DANIŞMANLIK HİZMETLERİ				
Alt Program Hedefi					
Faaliyet Adı	Kurumsal Uluslararası İş Birliği Faaliyetleri				
Açıklama	Uluslararası kuruluşlara üyelikler kapsamında aidat ve benzeri diğer ödemeleri gerçekleştirmek				
EKONOMİK KOD	2024 Bütçe	2024 Harcama (Haziran)	2025 Bütçe	2026 Tahmin	2027 Tahmin
Personel Giderleri					
Sosyal Güvenlik Kurumuna Devlet Primi Giderleri					
Mal ve Hizmet Alım Giderleri					
Faiz Giderleri					
Cari Transferler	1.056.000	420.038	1.086.000	1.159.000	1.223.000
Sermaye Giderleri					
Sermaye Transferleri					
Borç Verme					
BÜTÇE İÇİ TOPLAM KAYNAK	1.056.000	420.038	1.086.000	1.159.000	1.223.000
Döner Sermaye					
Özel Hesap					
Diğer Bütçe Dışı Kaynak					
BÜTÇE DIŞI TOPLAM KAYNAK					
FAALİYET MALİYETİ TOPLAMI	1.056.000	420.038	1.086.000	1.159.000	1.223.000

FAALİYET MALİYETLERİ TABLOSU					
İdare Adı	TÜRKİYE SAĞLIK ENSTİTÜLERİ BAŞKANLIĞI				
Program Adı	YÖNETİM VE DESTEK PROGRAMI				
Alt Program Adı	ÜST YÖNETİM, İDARİ VE MALİ HİZMETLER				
Alt Program Hedefi					
Faaliyet Adı	Bilgi Teknolojilerine Yönelik Faaliyetler				
Açıklama					
EKONOMİK KOD	2024 Bütçe	2024 Harcama (Haziran)	2025 Bütçe	2026 Tahmin	2027 Tahmin
Personel Giderleri					
Sosyal Güvenlik Kurumuna Devlet Primi Giderleri					
Mal ve Hizmet Alım Giderleri					
Faiz Giderleri					
Cari Transferler					
Sermaye Giderleri	9.000.000	2.325.199	10.500.000	12.500.000	15.000.000
Sermaye Transferleri					
Borç Verme					
BÜTÇE İÇİ TOPLAM KAYNAK	9.000.000	2.325.199	10.500.000	12.500.000	15.000.000
Döner Sermaye					
Özel Hesap					
Diğer Bütçe Dışı Kaynak					
BÜTÇE DIŞI TOPLAM KAYNAK					
FAALİYET MALİYETİ TOPLAMI	9.000.000	2.235.199	10.500.000	12.500.000	15.000.000

FAALİYET MALİYETLERİ TABLOSU					
İdare Adı	TÜRKİYE SAĞLIK ENSTİTÜLERİ BAŞKANLIĞI				
Program Adı	YÖNETİM VE DESTEK PROGRAMI				
Alt Program Adı	ÜST YÖNETİM, İDARİ VE MALİ HİZMETLER				
Alt Program Hedefi					
Faaliyet Adı	Diğer Destek Hizmetleri				
Açıklama					
EKONOMİK KOD	2024 Bütçe	2024 Harcama (Haziran)	2025 Bütçe	2026 Tahmin	2027 Tahmin
Personel Giderleri					
Sosyal Güvenlik Kurumuna Devlet Primi Giderleri					
Mal ve Hizmet Alım Giderleri					
Faiz Giderleri					
Cari Transferler					
Sermaye Giderleri	40.000.000	6.793.107	44.500.000	54.000.000	64.000.000
Sermaye Transferleri					
Borç Verme					
BÜTÇE İÇİ TOPLAM KAYNAK	40.000.000	6.793.107	44.500.000	54.000.000	64.000.000
Döner Sermaye					
Özel Hesap					
Diğer Bütçe Dışı Kaynak					
BÜTÇE DIŞI TOPLAM KAYNAK					
FAALİYET MALİYETİ TOPLAMI	40.000.000	6.793.107	44.500.000	54.000.000	64.000.000

FAALİYET MALİYETLERİ TABLOSU					
İdare Adı	TÜRKİYE SAĞLIK ENSTİTÜLERİ BAŞKANLIĞI				
Program Adı	YÖNETİM VE DESTEK PROGRAMI				
Alt Program Adı	ÜST YÖNETİM, İDARİ VE MALİ HİZMETLER				
Alt Program Hedefi					
Faaliyet Adı	Genel Destek Hizmetleri				
Açıklama	Başkanlığın insan gücü planlaması ve politikası konusunda çalışmalar yaparak tekliflerde bulunmak. Personelin iş sözleşmelerini hazırlamak, atama, terfi, ücret ve diğer ödemeler ile emeklilik ve benzeri özlük işlemlerini yürütmek. Başkanlık personelinin eğitim planını hazırlamak, uygulamak ve değerlendirmek. Başkanlığın kiralama, satın alma işleri, diğer aynı ve şahsi hakların tesis edilmesi ve bağış alınmasına ilişkin işlemleri yürütmek. Yönetim kurulu kararına istinaden Başkanlık bünyesinde elde edilen tüm fikri ve sınai hakların bedelli veya bedelsiz olarak devredilmesi, lisans izninin verilmesi veya bu hakların konusu ürünlerin üretim ve satışının yapılması ve bu amaçla şirket kurulması işlemlerini yürütmek. Başkanlık birimlerinin ihtiyaç duyduğu tefrişat, büro malzemeleri ile kırtasiye ve sarf malzemelerinin teminini sağlamak. Genel evrak ve arşiv hizmetlerini yürütmek. Temizlik, güvenlik, aydınlatma, ısınma, onarım, taşıma ve benzeri hizmetlerini yürütmek. Yurt içi ve yurt dışı seyahat işlemlerini yürütmek. Ayniyat ve stok kontrol işlemlerini yürütmek. Başkanlığın sivil savunma iş ve işlemlerini yürütmek.				
EKONOMİK KOD	2024 Bütçe	2024 Harcama (Haziran)	2025 Bütçe	2026 Tahmin	2027 Tahmin
Personel Giderleri	214.358.000	46.766.720	190.112.000	221.116.000	249.450.000
Sosyal Güvenlik Kurumuna Devlet Primi Giderleri	32.751.000	6.526.295	30.499.000	35.449.000	39.972.000
Mal ve Hizmet Alım Giderleri	56.928.000	6.525.313	64.041.000	72.629.000	78.835.000
Faiz Giderleri					
Cari Transferler	194.000	0	246.000	279.000	303.000
Sermaye Giderleri					
Sermaye Transferleri					
Borç Verme					
BÜTÇE İÇİ TOPLAM KAYNAK	304.231.000	59.818.328	284.898.000	329.473.000	368.560.000
Döner Sermaye					
Özel Hesap					
Diğer Bütçe Dışı Kaynak					
BÜTÇE DIŞI TOPLAM KAYNAK					
FAALİYET MALİYETİ TOPLAMI	304.231.000	59.818.328	284.898.000	329.473.000	368.560.000

FAALİYET MALİYETLERİ TABLOSU					
İdare Adı	TÜRKİYE SAĞLIK ENSTİTÜLERİ BAŞKANLIĞI				
Program Adı	YÖNETİM VE DESTEK PROGRAMI				
Alt Program Adı	ÜST YÖNETİM, İDARİ VE MALİ HİZMETLER				
Alt Program Hedefi					
Faaliyet Adı	Özel Kalem Hizmetleri				
Açıklama	Başkanın çalışma programlarını düzenlemek. Başkanın resmi ve özel yazışmalarını, protokol ve tören işlerini yürütmek ve düzenlemek.				
EKONOMİK KOD	2024 Bütçe	2024 Harcama (Haziran)	2025 Bütçe	2026 Tahmin	2027 Tahmin
Personel Giderleri					
Sosyal Güvenlik Kurumuna Devlet Primi Giderleri					
Mal ve Hizmet Alım Giderleri	700.000	86.492	1.001.000	1.135.000	1.233.000
Faiz Giderleri					
Cari Transferler					
Sermaye Giderleri					
Sermaye Transferleri					
Borç Verme					
BÜTÇE İÇİ TOPLAM KAYNAK	700.000	86.492	1.001.000	1.135.000	1.233.000
Döner Sermaye					
Özel Hesap					
Diğer Bütçe Dışı Kaynak					
BÜTÇE DIŞI TOPLAM KAYNAK					
FAALİYET MALİYETİ TOPLAMI	700.000	86.492	1.001.000	1.135.000	1.233.000

D. Toplam Kaynak İhtiyacı

Tablo 12: Faaliyetler Düzeyinde TÜSEB Performans Programı Maliyeti

FAALİYETLER DÜZEYİNDE TÜRKİYE SAĞLIK ENSTİTÜLERİ BAŞKANLIĞI PERFORMANS PROGRAMI MALİYETİ									
PROGRAM SINIFLANDIRMASI	2025			2026			2027		
	BÜTÇE İÇİ	BÜTÇE DIŞI	TOPLAM	BÜTÇE İÇİ	BÜTÇE DIŞI	TOPLAM	BÜTÇE İÇİ	BÜTÇE DIŞI	TOPLAM
TEDAVİ EDİCİ SAĞLIK	1.386.781.000	0	1.386.781.000	1.111.962.000	0	1.111.962.000	1.262.621.000	0	1.262.621.000
SAĞLIK ARAŞTIRMALARI	1.386.781.000	0	1.386.781.000	1.111.962.000	0	1.111.962.000	1.262.621.000	0	1.262.621.000
Anne, Çocuk ve Ergen Sağlığı Araştırmaları	300.000	0	300.000	321.000	0	321.000	336.000	0	336.000
Geleneksel ve Tamamlayıcı Tıp Uygulamaları	86.000	0	86.000	98.000	0	98.000	106.000	0	106.000
Halk Sağlığı ve Kronik Hastalıklar Araştırmaları	556.000	0	556.000	632.000	0	632.000	688.000	0	688.000
Kanser Araştırmaları	703.000	0	703.000	786.000	0	786.000	847.000	0	847.000
Sağlık Alanında Ar-Ge Proje Destekleri	1.228.802.000	0	1.228.802.000	925.508.000	0	925.508.000	1.053.722.000	0	1.053.722.000
Sağlık Alanında Aşı Araştırmaları	1.250.000	0	1.250.000	1.402.000	0	1.402.000	1.513.000	0	1.513.000
Sağlık Alanında Biyoteknoloji Araştırmaları	151.500.000	0	151.500.000	179.114.000	0	179.114.000	200.894.000	0	200.894.000
Sağlık Alanında Sağlık Veri Araştırmaları ve Yapay Zekâ Uygulamaları Araştırmaları	1.150.000	0	1.150.000	1.314.000	0	1.314.000	1.443.000	0	1.443.000
Sağlık Hizmetlerinde Kalite ve Akreditasyon Faaliyetleri	1.875.000	0	1.875.000	2.152.000	0	2.152.000	2.382.000	0	2.382.000
Sağlık Politikaları Araştırmaları	559.000	0	559.000	635.000	0	635.000	690.000	0	690.000
YÖNETİM VE DESTEK PROGRAMI	341.985.000	0	341.985.000	398.267.000	0	398.267.000	450.016.000	0	450.016.000
TEFTİŞ, DENETİM VE DANIŞMANLIK HİZMETLERİ	1.086.000	0	1.086.000	1.159.000	0	1.159.000	1.223.000	0	1.223.000
Kurumsal Uluslararası İş Birliği Faaliyetleri	1.086.000	0	1.086.000	1.159.000	0	1.159.000	1.223.000	0	1.223.000
ÜST YÖNETİM, İDARİ VE MALİ HİZMETLER	340.899.000	0	340.899.000	397.108.000	0	397.108.000	448.793.000	0	448.793.000
Bilgi Teknolojilerine Yönelik Faaliyetler	10.500.000	0	10.500.000	12.500.000	0	12.500.000	15.000.000	0	15.000.000
Diğer Destek Hizmetleri	44.500.000	0	44.500.000	54.000.000	0	54.000.000	64.000.000	0	64.000.000
Genel Destek Hizmetleri	284.898.000	0	284.898.000	329.473.000	0	329.473.000	368.560.000	0	368.560.000
Özel Kalem Hizmetleri	1.001.000	0	1.001.000	1.135.000	0	1.135.000	1.233.000	0	1.233.000
GENEL TOPLAM	1.728.766.000	0	1.728.766.000	1.510.229.000	0	1.510.229.000	1.712.637.000	0	1.712.637.000

Tablo 13: Ekonomik Sınıflandırma Düzeyinde TÜSEB Performans Programı Maliyeti

EKONOMİK SINIFLANDIRMA DÜZEYİNDE TÜRKİYE SAĞLIK ENSTİTÜLERİ BAŞKANLIĞI PERFORMANS PROGRAMI MALİYETİ				
EKONOMİK KOD	2025			
	HİZMET PROGRAMLARI TOPLAM	YÖNETİM VE DESTEK PROGRAMI	PROGRAM DIŞI GİDERLER	TOPLAM
Personel Giderleri	9.224.000	190.112.000		199.336.000
Sosyal Güvenlik Kurumuna Devlet Primi Giderleri		30.499.000		30.499.000
Mal ve Hizmet Alım Giderleri	24.958.000	65.042.000		90.000.000
Faiz Giderleri				
Cari Transferler	2.599.000	1.332.000		3.931.000
Sermaye Giderleri	150.000.000	55.000.000		205.000.000
Sermaye Transferleri	1.200.000.000			1.200.000.000
Borç Verme				
Yedek Ödenekler				
BÜTÇE İÇİ TOPLAM KAYNAK	1.386.781.000	341.985.000		1.728.766.000
Döner Sermaye				
Özel Hesap				
Diğer Bütçe Dışı Kaynak				
BÜTÇE DIŞI TOPLAM KAYNAK				
GENEL TOPLAM	1.386.781.000	341.985.000		1.728.766.000

EKONOMİK SINIFLANDIRMA DÜZEYİNDE TÜRKİYE SAĞLIK ENSTİTÜLERİ BAŞKANLIĞI PERFORMANS PROGRAMI MALİYETİ				
EKONOMİK KOD	2026			
	HİZMET PROGRAMLARI TOPLAM	YÖNETİM VE DESTEK PROGRAMI	PROGRAM DIŞI GİDERLER	TOPLAM
Personel Giderleri	10.557.000	221.116.000		231.673.000
Sosyal Güvenlik Kurumuna Devlet Primi Giderleri		35.449.000		35.449.000
Mal ve Hizmet Alım Giderleri	28.306.000	73.764.000		102.070.000
Faiz Giderleri				
Cari Transferler	2.948.000	1.438.000		4.386.000
Sermaye Giderleri	177.493.000	66.500.000		243.993.000
Sermaye Transferleri	892.658.000			892.658.000
Borç Verme				
Yedek Ödenekler				
BÜTÇE İÇİ TOPLAM KAYNAK	1.111.962.000	398.267.000		1.510.229.000
Döner Sermaye				
Özel Hesap				
Diğer Bütçe Dışı Kaynak				
BÜTÇE DIŞI TOPLAM KAYNAK				
GENEL TOPLAM	1.111.962.000	398.267.000		1.510.229.000

EKONOMİK SINIFLANDIRMA DÜZEYİNDE TÜRKİYE SAĞLIK ENSTİTÜLERİ BAŞKANLIĞI PERFORMANS PROGRAMI MALİYETİ				
EKONOMİK KOD	2027			
	HİZMET PROGRAMLARI TOPLAM	YÖNETİM VE DESTEK PROGRAMI	PROGRAM DIŞI GİDERLER	TOPLAM
Personel Giderleri	11.778.000	249.450.000		261.228.000
Sosyal Güvenlik Kurumuna Devlet Primi Giderleri		39.972.000		39.972.000
Mal ve Hizmet Alım Giderleri	30.724.000	80.068.000		110.792.000
Faiz Giderleri				
Cari Transferler	3.200.000	1.526.000		4.726.000
Sermaye Giderleri	199.182.000	79.000.000		278.182.000
Sermaye Transferleri	1.017.737.000			1.017.737.000
Borç Verme				
Yedek Ödenekler				
BÜTÇE İÇİ TOPLAM KAYNAK	1.262.621.000	450.016.000		1.712.637.000
Döner Sermaye				
Özel Hesap				
Diğer Bütçe Dışı Kaynak				
BÜTÇE DIŞI TOPLAM KAYNAK				
GENEL TOPLAM	1.262.621.000	450.016.000		1.712.637.000

E. Diğer Hususlar

Tablo 14: Faaliyetlerden Sorumlu Harcama Birimleri

FAALİYETLERDEN SORUMLU HARCAMA BİRİMLERİ			
İdare Adı	Türkiye Sağlık Enstitüleri Başkanlığı		
Yıl	2025 (Cumhurbaşkanı Teklifi)		
PROGRAM	ALT PROGRAM	FAALİYET	SORUMLU HARCAMA BİRİMİ
TEDAVİ EDİCİ SAĞLIK	SAĞLIK ARAŞTIRMALARI	Anne, Çocuk ve Ergen Sağlığı Araştırmaları	Türkiye Anne, Çocuk ve Ergen Sağlığı Enstitüsü
		Geleneksel ve Tamamlayıcı Tıp Uygulamaları	Türkiye Geleneksel ve Tamamlayıcı Tıp Enstitüsü
		Halk Sağlığı ve Kronik Hastalıklar Araştırmaları	Türkiye Halk Sağlığı ve Kronik Hastalıklar Enstitüsü
		Kanser Araştırmaları	Türkiye Kanser Enstitüsü
		Sağlık Alanında Ar-Ge Proje Destekleri	Proje Yönetimi ve Destek Daire Başkanlığı
		Sağlık Alanında Aşı Araştırmaları	Türkiye Aşı Enstitüsü
		Sağlık Alanında Biyoteknoloji Araştırmaları	Proje Yönetimi ve Destek Daire Başkanlığı, Türkiye Biyoteknoloji Enstitüsü
		Sağlık Alanında Sağlık Veri Araştırmaları ve Yapay Zekâ Uygulamaları Araştırmaları	Türkiye Sağlık Veri Araştırmaları ve Yapay Zekâ Uygulamaları Enstitüsü
		Sağlık Hizmetlerinde Kalite ve Akreditasyon Faaliyetleri	Türkiye Sağlık Hizmetleri Kalite ve Akreditasyon Enstitüsü
		Sağlık Politikaları Araştırmaları	Türkiye Sağlık Politikaları Enstitüsü
YÖNETİM VE DESTEK PROGRAMI	TEFTİŞ, DENETİM VE DANIŞMANLIK HİZMETLERİ	Kurumsal Uluslararası İş Birliği Faaliyetleri	Yönetim Hizmetleri Daire Başkanlığı
	ÜST YÖNETİM, İDARİ VE MALİ HİZMETLER	Bilgi Teknolojilerine Yönelik Faaliyetler	Yönetim Hizmetleri Daire Başkanlığı
		Diğer Destek Hizmetleri	Yönetim Hizmetleri Daire Başkanlığı
		Genel Destek Hizmetleri	Yönetim Hizmetleri Daire Başkanlığı Strateji Geliştirme Daire Başkanlığı
		Özel Kalem Hizmetleri	Özel Kalem Müdürlüğü

Tablo 15: Performans Göstergelerinin İzlenmesinden Sorumlu Birimler

PERFORMANS GÖSTERGELERİNİN İZLENMESİNDEN SORUMLU BİRİMLER			
İdare Adı	Türkiye Sağlık Enstitüleri Başkanlığı		
PROGRAM	ALT PROGRAM	PERFORMANS GÖSTERGELERİ	SORUMLU BİRİM
TEDAVİ EDİCİ SAĞLIK	SAĞLIK ARAŞTIRMALARI	TÜSEB tarafından akredite edilen tesis sayısı	Türkiye Sağlık Hizmetleri Kalite ve Akreditasyon Enstitüsü
		TÜSEB tarafından desteklenen projelerde görev yapan Ar-Ge personeli sayısı	Proje Yönetimi ve Destek Daire Başkanlığı
		TÜSEB tarafından sağlık teknolojileri alanında Ar-Ge desteği verilen proje sayısı	Proje Yönetimi ve Destek Daire Başkanlığı