



# **2010 YILI DICLE ÜNİVERSİTESİ FAALİYET RAPORU**

**STRATEJİ GELİŞTİRME DAİRE BAŞKANLIĞI**

**NİSAN-2011**

## İÇİNDEKİLER:

<b>ÜST YÖNETİCİ SUNUSU.....</b>	
<b>I- GENEL BİLGİLER .....</b>	<b>1</b>
A- Misyon ve Vizyon .....	1
B- Yetki, Görev ve Sorumluluklar .....	2
C- İdareye İlişkin Bilgiler .....	14
1- Fiziksel Yapı .....	14
2- Örgüt Yapısı .....	19
3- Bilgi ve Teknolojik Kaynaklar .....	20
4- İnsan Kaynakları.....	23
5- Sunulan Hizmetler.....	29
6- Yönetim ve İç Kontrol Sistemi.....	35
<b>II- AMAÇ ve HEDEFLER.....</b>	<b>36</b>
A- İdarenin Amaç ve Hedefleri .....	36
B- Temel Politikalar ve Öncelikler .....	46
<b>III- FAALİYETLERE İLİŞKİN BİLGİ VE DEĞERLENDİRMELER.....</b>	<b>47</b>
A- Mali Bilgiler.....	47
1- Bütçe Uygulama Sonuçları.....	47
2- Temel Mali Tablolara İlişkin Açıklamalar.....	85
3- Mali Denetim Sonuçları.....	87
B- Performans Bilgileri.....	87
1- Faaliyet ve Proje Bilgileri .....	87
<b>IV- KURUMSAL KABİLİYET ve KAPASİTENİN DEĞERLENDİRİLMESİ</b>	<b>89</b>
A- Üstünlükler .....	89
B- Zayıflıklar.....	89
C- Değerlendirme.....	90
<b>V- ÖNERİ VE TEDBİRLER.....</b>	<b>91</b>

## ÜST YÖNETİCİ SUNUŞU

27.11.1973 tarihinde 1785 sayılı Kanunla Diyarbakır Üniversitesi adı altında kurulan Üniversitemiz; 20.07.1982 tarihinde çıkarılan 41 sayılı Kanun Hükmünde Kararname ile Üniversitemizin adı Dicle Üniversitesi olarak değiştirilmiştir.

Kurumumuzun bünyesinde 13 adet Fakülte,5 adet Yüksekokul,8 adet Meslek Yüksekokulu, 3 adet Enstitü,1 adet Eğitim ve Araştırma Hastanesi ve Eğitim ve Araştırma Merkezleri bulunmaktadır. Birimlerimizle; Toplumumuza Eğitim öğretim, sağlık, sanayi ve tarım alanlarında hizmetleri sunmaktır.

Üniversitemiz; kuruluşundan günümüze kadar, olan süre içerisinde bilgi çağında yaşanan hızlı teknolojik gelişmelere ayak uydurarak kaliteli bir hizmet vermek, daha sorumlu ve paylaşımcı olmak, verimliliği artırmak temel değerlerimizdir.

Kamuoyunun bilgilendirilmesi ve 5018 sayılı Kamu Mali Yönetimi ve Kontrol Kanunu gereğince; Üniversitemiz Faaliyet Raporu hazırlanarak sunulmuştur.

Saygılarımla.

**Adı Soyadı:** Prof. Dr. Ayşegül Jale SARAC

**Unvanı:** Rektör

**İmza**

# **I GENEL BİLGİLER**

## **A-MİSYON VE VİZYON**

### **a) Misyon**

Her alanda yetkin ve kendine güveni tam, girişimci, doğaya ve çevreye duyarlı sorun çözme yeteneğine sahip, çok boyutlu ve bağımsız düşünme yeteneği olan, Atatürk ilkelerine bağlı ve toplumsal sorumluluk bilincine sahip bireyler yetiştirmek,

Bilim ve teknolojiye ve üretilen bilginin topluma yayılmasına evrensel ölçülerde katkıda bulunmak

Gerçekleştirilecek sosyal, kültürel, sportif ve sanatsal faaliyetlerle toplumun modernleşmesine öncülük etmek,

Başta sağlık, sanayi, tarım ve hayvancılık olmak üzere toplum sorunlarını üst düzeyde ve yerinde çözülmesine katkı sağlamak ve bölgede sürdürülebilir kalkınmaya öncülük etmek,

Ekonomik, sosyal ve kültürel değişim alanlarında toplumun üniversiteden beklentilerini en üst düzeyde karşılamak,

Topluma verilen sağlık hizmetleri açısından Ortadoğu'ya hitap eden bir Üniversite olmak,

Üniversiteyi her alanda uluslararası düzeyde saygın bir kurum haline getirmek suretiyle Dicle Üniversitesi'nin mensubu olmanın onur ve gururunu öğretim elemanları, bütün çalışanlar ve öğrencilerde yaratmak ve yaşatmak.

### **b) Vizyon**

Katılımcılığa ve takım çalışmasına dayalı kurum kültürü oluşturarak bilgi yaratma ve yayma konularında önde gelen, toplumda ve uluslararası bilim camiasında saygı duyulan ve güvenle anılan bir üniversite olmak.

## **B-YETKİ, GÖREV VE SORUMLULUKLAR**

**Anayasanın 130 ve 131 nci maddeleri ile 2547 sayılı Yükseköğretim Kanunu ile yetki görev ve sorumluluklar düzenlenmiştir.**

### **2547 sayılı Yükseköğretim Kanununun 12 nci maddesi uyarınca;**

1- Çağdaş uygarlık ve eğitim - öğretim esaslarına dayanan bir düzen içinde, toplumun ihtiyaçları ve kalkınma planları ilke ve hedeflerine uygun ve ortaöğretime dayalı çeşitli düzeylerde eğitim - öğretim, bilimsel araştırma, yayım ve danışmanlık yapmak,

2- Kendi ihtisas gücü ve maddi kaynaklarını rasyonel, verimli ve ekonomik şekilde kullanarak, milli eğitim politikası ve kalkınma planları ilke ve hedefleri ile Yükseköğretim Kurulu tarafından yapılan plan ve programlar doğrultusunda, ülkenin ihtiyacı olan dallarda ve sayıda insangücü yetiştirmek,

3- Türk toplumunun yaşam düzeyini yükseltici ve kamu oyunu aydınlatıcı bilim verilerini söz, yazı ve diğer araçlarla yaymak,

4- Örgün, yaygın, sürekli ve açık eğitim yoluyla toplumun özellikle sanayileşme ve tarımda modernleşme alanlarında eğitilmesini sağlamak,

5- Ülkenin bilimsel, kültürel, sosyal ve ekonomik yönlerden ilerlemesini ve gelişmesini ilgilendiren sorunlarını, diğer kuruluşlarla işbirliği yaparak, kamu kuruluşlarına önerilerde bulunmak suretiyle öğretim ve araştırma konusu yapmak, sonuçlarını toplumun yararına sunmak ve kamu kuruluşlarınca istenecek inceleme ve araştırmaları sonuçlandırarak düşüncelerini ve önerilerini bildirmek,

6- Eğitim - öğretim ve seferberliği içinde, örgün, yaygın, sürekli ve açık eğitim hizmetini üstlenen kurumlara katkıda bulunacak önlemleri almak,

7- Yörelerindeki tarım ve sanayinin gelişmesine ve ihtiyaçlarına uygun meslek elemanlarının yetişmesine ve bilgilerinin gelişmesine katkıda bulunmak, sanayi, tarım ve sağlık hizmetleri ile diğer hizmetlerde modernleşmeyi, üretimde artışı sağlayacak çalışma ve programlar yapmak, uygulamak ve yapılanlara katılmak, bununla ilgili kurumlara işbirliği yapmak ve çevre sorunlarına çözüm getirici önerilerde bulunmak,

8- Eğitim teknolojisini üretmek, geliştirmek, kullanmak, yaygınlaştırmak,

9- Yükseköğretimin uygulamalı yapılmasına ait eğitim - öğretim esaslarını geliştirmek, döner sermaye işletmelerini kurmak, verimli çalıştırmak ve bu faaliyetlerin geliştirilmesine ilişkin gerekli düzenlemeleri yapmaktır.

## ÜNİVERSİTEMİZ ORGANLARI

### REKTÖR

Devlet üniversitelerinde rektör, profesör akademik unvanına sahip kişiler arasından görevdeki rektörün çağrısı ile toplanacak üniversite öğretim üyeleri tarafından seçilecek adaylar arasından Cumhurbaşkanıca atanır. Rektörün görev süresi 4 yıldır. Süresi sona erenler aynı yöntemle yeniden atanabilirler. Ancak iki dönemden fazla rektörlük yapılamaz. Rektör, üniversite veya yüksek teknoloji enstitüsü tüzel kişiliğini temsil eder. Rektör adayı seçimleri gizli oyla yapılır. Oy veren her öğretim üyesi oy pusulasına yalnız bir isim yazabilir. Birinci toplantıda öğretim üyelerinin en az yarısının hazır bulunması şarttır. Bu sağlanamadığı takdirde toplantı 48 saat ertelenir ve nisap aranmaksızın seçime geçilir. Bu toplantıda en çok oy alan altı kişi aday olarak seçilmiş sayılır. Yükseköğretim Genel Kurulunun bu adaylar arasından seçeceği üç kişi Cumhurbaşkanlığına sunulur. Cumhurbaşkanı, bunlar arasından birini seçer ve rektör olarak atar. Yeni kurulan üniversitelere rektör adayı olarak başvuran profesörler arasından Yükseköğretim Genel Kurulunun seçeceği üç aday Cumhurbaşkanlığına sunulur. Cumhurbaşkanı, bunlar arasından birini seçer ve rektör olarak atar. Vakıflarca kurulan üniversitelerde rektör adaylarının seçimi ve rektörün atanması ilgili mütevelli heyet tarafından yapılır.

Rektörlerin yaş haddi 67 yaştır. Ancak rektör olarak atanmış olanlarda görev süreleri bitinceye kadar yaş haddi aranmaz.

Rektör, görevi başında olmadığı zaman yardımcılarında birisini yerine vekil bırakır. Rektör görevi başından iki haftadan fazla uzaklaştığında Yükseköğretim Kuruluna bilgi verir. Göreve vekalet altı aydan fazla sürerse yeni bir rektör atanır.

b) Görev, yetki ve sorumlulukları:

1) Üniversite kurullarına başkanlık etmek, yükseköğretim üst kuruluşlarının kararlarını uygulamak, üniversite kurullarının önerilerini inceleyerek karara bağlamak ve üniversiteye bağlı kuruluşlar arasında düzenli çalışmayı sağlamak,

2) Her eğitim - öğretim yılı sonunda ve gerektiğinde üniversitenin eğitim öğretim, bilimsel araştırma ve yayım faaliyetleri hakkında Üniversitelerarası Kurula bilgi vermek,

3) Üniversitenin yatırım programlarını, bütçesini ve kadro ihtiyaçlarını, bağlı birimlerinin ve üniversite yönetim kurulu ile senatonun görüş ve önerilerini aldıktan sonra hazırlamak ve Yükseköğretim Kuruluna sunmak,

4) Gerekli gördüğü hallerde üniversiteyi oluşturan kuruluş ve birimlerde görevli öğretim elemanlarının ve diğer personelin görev yerlerini değiştirmek veya bunlara yeni görevler vermek,

5) Üniversitenin birimleri ve her düzeydeki personeli üzerinde genel gözetim ve denetim görevini yapmak,

6) Bu kanun ile kendisine verilen diğer görevleri yapmaktır. Üniversitenin ve bağlı birimlerinin öğretim kapasitesinin rasyonel bir şekilde kullanılmasında ve geliştirilmesinde, öğrencilere gerekli sosyal hizmetlerin sağlanmasında, gerektiği zaman güvenlik önlemlerinin alınmasında, eğitim - öğretim, bilimsel araştırma ve yayım faaliyetlerinin devlet kalkınma plan, ilke ve hedefleri doğrultusunda planlanıp yürütülmesinde, bilimsel ve idari gözetim ve denetimin yapılmasında ve bu görevlerin alt birimlere aktarılmasında, takip ve kontrol edilmesinde ve sonuçlarının alınmasında birinci derecede yetkili ve sorumludur.

### **Rektör Yardımcıları**

Rektör, çalışmalarında kendisine yardım etmek üzere, üniversitenin aylıklı profesörleri arasından en çok üç kişiyi rektör yardımcısı olarak seçer. Ancak, merkezi açıköğretim yapmakla görevli üniversitelerde, gerekli hallerde rektör tarafından beş rektör yardımcısı seçilebilir.

Rektör yardımcıları, rektör tarafından beş yıl için atanır. Rektör, görevi başında olmadığı zaman yardımcılarında birisini yerine vekil bırakır

### **SENATO**

#### **Kuruluş ve işleyişi:**

Senato, rektörün başkanlığında, rektör yardımcıları, dekanlar ve her fakülteden fakülte kurullarınca üç yıl için seçilecek birer öğretim üyesi ile rektörlüğe bağlı enstitü ve yüksekokul müdürlerinden teşekkül eder.

Senato, her eğitim - öğretim yılı başında ve sonunda olmak üzere yılda en az iki defa toplanır.

Rektör gerekli gördüğü hallerde senatoyu toplantıya çağırır.

#### **Görevleri:**

Senato, üniversitenin akademik organı olup aşağıdaki görevleri yapar:

- 1) Üniversitenin eğitim - öğretim, bilimsel araştırma ve yayım faaliyetlerinin esasları hakkında karar almak,
- 2) Üniversitenin bütününe ilgilendiren kanun ve yönetmelik taslaklarını hazırlamak veya görüş bildirmek,
- 3) Rektörün onayından sonra Resmi Gazete'de yayınlanarak yürürlüğe girecek olan üniversite veya üniversitenin birimleri ile ilgili yönetmelikleri hazırlamak,
- 4) Üniversitenin yıllık eğitim - öğretim programını ve takvimini inceleyerek karara bağlamak,
- 5) Bir sınava bağlı olmayan fahri akademik ünvanlar vermek ve fakülte kurullarının bu konudaki önerilerini karara bağlamak,
- 6) Fakülte kurulları ile rektörlüğe bağlı enstitü ve yüksekokul kurullarının kararlarına yapılacak itirazları inceleyerek karara bağlamak,
- 7) Üniversite yönetim kuruluna üye seçmek,
- 8) Bu kanunla kendisine verilen diğer görevleri yapmaktır.

## **ÜNİVERSİTE YÖNETİM KURULU**

### **Kuruluş ve İşleyişi:**

Üniversite yönetim kurulu; rektörün başkanlığında dekanlardan, üniversiteye bağlı değişik öğretim birim ve alanlarını temsil edecek şekilde senatoca dört yıl için seçilecek üç profesörden oluşur.

Rektör gerektiğinde yönetim kurulunu toplantıya çağırır.Rektör yardımcıları oy hakkı olmaksızın yönetim kurulu toplantılarına katılabilirler.

### **Görevleri:**

Üniversite yönetim kurulu idari faaliyetlerde rektöre yardımcı bir organ olup aşağıdaki görevleri yapar:

- 1) Yükseköğretim üst kuruluşları ile senato kararlarının uygulanmasında, belirlenen plan ve programlar doğrultusunda rektöre yardım etmek,
- 2) Faaliyet plan ve programlarının uygulanmasını sağlamak; üniversiteye bağlı birimlerin önerilerini dikkate alarak yatırım programını, bütçe tasarısı taslağını incelemek ve kendi önerileri ile birlikte rektörlüğe ,vakıf üniversitelerinde ise mütevelli heyetine sunmak,
- 3) Üniversite yönetimi ile ilgili rektörün getireceği konularda karar almak,



- 4) Fakülte, enstitü ve yükseköğretim kurumlarının kararlarına yapılacak itirazları inceleyerek kesin karara bağlamak,
- 5) Bu kanun ile verilen diğer görevleri yapmaktır.

## **FAKÜLTE ORGANLARI**

### **DEKAN**

Fakültenin ve birimlerinin temsilcisi olan dekan, rektörün önereceği, üniversite içinden veya dışından üç profesör arasından Yükseköğretim Kurulunca üç yıl süre ile seçilir ve normal usul ile atanır. Süresi biten dekan yeniden atanabilir.

Dekan kendisine çalışmalarında yardımcı olmak üzere fakültenin aylıklı öğretim üyeleri arasından en çok iki kişiyi dekan yardımcısı olarak seçer. Ancak merkezi açıköğretim yapmakla görevli üniversitelerde, gerekli hallerde açıköğretim yapmakla görevli fakültenin dekanı tarafından dört dekan yardımcısı seçilebilir.

Dekan yardımcıları, dekanca en çok üç yıl için atanır.

Dekana, görevi başında olmadığı zaman yardımcılarından biri vekalet eder. Göreve vekalet altı aydan fazla sürerse yeni bir dekan atanır.

Görev, yetki ve sorumlulukları:

- 1) Fakülte kurullarına başkanlık etmek, fakülte kurullarının kararlarını uygulamak ve fakülte birimleri arasında düzenli çalışmayı sağlamak,
- 2) Her öğretim yılı sonunda ve istendiğinde fakültenin genel durumu ve işleyişi hakkında rektöre rapor vermek,
- 3) Fakültenin ödenek ve kadro ihtiyaçlarını gerekçesi ile birlikte rektörlüğe bildirmek, fakülte bütçesi ile ilgili öneriyi fakülte yönetim kurulunun da görüşünü aldıktan sonra rektörlüğe sunmak,
- 4) Fakültenin birimleri ve her düzeydeki personeli üzerinde genel gözetim ve denetim görevini yapmak,
- 5) Bu kanun ile kendisine verilen diğer görevleri yapmaktır.

Fakültenin ve bağlı birimlerinin öğretim kapasitesinin rasyonel bir şekilde kullanılmasında ve geliştirilmesinde gerektiği zaman güvenlik önlemlerinin alınmasında, öğrencilere gerekli sosyal hizmetlerin sağlanmasında, eğitim - öğretim, bilimsel araştırma ve yayını faaliyetlerinin düzenli bir şekilde yürütülmesinde, bütün faaliyetlerin gözetim ve denetiminin yapılmasında, takip ve kontrol edilmesinde ve sonuçlarının alınmasında rektöre karşı birinci derecede sorumludur.

Dekanlarımızın ayrıca 5018 sayılı Kanunla getirilen Harcama Yetkililiğine ilişkin görev ve sorumlulukları da bulmaktadır.

## **Fakülte Kurulu**

### **Kuruluş ve İşleyişi:**

Fakülte kurulu, dekanın başkanlığında fakülteye bağlı bölümlerin başkanları ile varsa fakülteye bağlı enstitü ve yüksekokul müdürlerinden ve üç yıl için fakülte'deki profesörlerin kendi aralarından seçecekleri üç, doçentlerin kendi aralarından seçecekleri iki, yardımcı doçentlerin kendi aralarından seçecekleri bir öğretim üyesinden oluşur.

Fakülte kurulu normal olarak her yarı yıl başında ve sonunda toplanır. Dekan gerekli gördüğü hallerde fakülte kurulunu toplantıya çağırır.

### **Görevleri:**

Fakülte kurulu akademik bir organ olup aşağıdaki görevleri yapar:

- 1) Fakültenin, eğitim - öğretim, bilimsel araştırma ve yayım faaliyetleri ve bu faaliyetlerle ilgili esasları, plan, program ve eğitim - öğretim takvimini kararlaştırmak,
- 2) Fakülte yönetim kuruluna üye seçmek,
- 3) Bu kanunla verilen diğer görevleri yapmaktır.

## **Fakülte Yönetim Kurulu:**

### **Kuruluş ve İşleyişi:**

Fakülte yönetim kurulu, dekanın başkanlığında fakülte kurulunun üç yıl için seçeceği üç profesör, iki doçent ve bir yardımcı doçentten oluşur.

Fakülte yönetim kurulu dekanın çağırısı üzerine toplanır.

Yönetim kurulu gerekli gördüğü hallerde geçici çalışma grupları, eğitim - öğretim koordinatörlükleri kurabilir ve bunların görevlerini düzenler.

### **Görevleri:**

Fakülte yönetim kurulu, idari faaliyetlerde dekana yardımcı bir organ olup aşağıdaki görevleri yapar:

- 1) Fakülte kurulunun kararları ile tespit ettiği esasların uygulanmasında dekana yardım etmek,
- 2) Fakültenin eğitim - öğretim, plan ve programları ile takvimin uygulanmasını sağlamak,

- 3) Fakültenin yatırım, program ve bütçe tasarısını hazırlamak,
- 4) Dekanın fakülte yönetimi ile ilgili getireceği bütün işlerde karar almak,
- 5) Öğrencilerin kabulü, ders intibakları ve çıkarılmaları ile eğitim - öğretim ve sınavlara ait işlemleri hakkında karar vermek,
- 6) Bu kanunla verilen diğer görevleri yapmaktır.

## **ENSTİTÜLER**

### **Organları**

1- Enstitünün organları, enstitü müdürü, enstitü kurulu ve enstitü yönetim kuruludur.

2- Enstitü müdürü, üç yıl için ilgili fakülte dekanının önerisi üzerine rektör tarafından atanır. Rektörlüğe bağlı enstitülerde bu atama doğrudan rektör tarafından yapılır. Süresi biten müdür tekrar atanabilir.

Müdürün, enstitüde görevli aylıklı öğretim elemanları arasından üç yıl için atayacağı en çok iki yardımcısı bulunur.

Müdüre vekalet etme veya müdürlüğün boşalması hallerinde yapılacak işlem, dekanlarda olduğu gibidir.

Enstitü müdürü, bu kanun ile dekanlara verilmiş olan görevleri enstitü bakımından yerine getirir.

1- Enstitü kurulu, müdürün başkanlığında, müdür yardımcıları ve enstitüyü oluşturan ana bilim dalı başkanlarından oluşur.

2- Enstitü yönetim kurulu, müdürün başkanlığında, müdür yardımcıları, müdürce gösterilecek altı aday arasından enstitü kurulu tarafından üç yıl için seçilecek üç öğretim üyesinden oluşur.

3- Enstitü kurulu ve enstitü yönetim kurulu, bu kanunla fakülte kurulu ve fakülte yönetim kuruluna verilmiş görevleri enstitü bakımından yerine getirirler.

## **YÜKSEK OKULLAR**

### **Organlar:**

1 Yüksekokulların organları, yüksekokul müdürü, yüksekokul kurulu ve yüksekokul yönetim kuruludur.

2 Yüksekokul müdürü, üç yıl için ilgili fakülte dekanının önerisi üzerine rektör tarafından atanır. Rektörlüğe bağlı yüksekokullarda bu atama doğrudan rektör tarafından yapılır. Süresi biten müdür tekrar atanabilir.

Müdürün okulda görevli aylıklı öğretim elemanları arasından üç yıl için atayacağı en çok iki yardımcısı bulunur.

Müdüre vekalet etme veya müdürlüğün boşalması hallerinde yapılacak işlem, dekanlarda olduğu gibidir.

Yüksekokul müdürü, bu kanun ile dekanlara verilmiş olan görevleri yüksekokul bakımından yerine getirir.

3- Yüksek okul kurulu, müdürün başkanlığında, müdür yardımcıları ve okulu oluşturan bölüm veya ana bilim dalı başkanlarından oluşur.

4-Yüksekokul yönetim kurulu; müdürün başkanlığında, müdür yardımcıları ile müdürce gösterilecek altı aday arasından yüksekokul kurulu tarafından üç yıl için seçilecek üç öğretim üyesinden oluşur.

5- Yüksekokul kurulu ve yüksekokul yönetim kurulu, bu kanunla fakülte kurulu ve fakülte yönetim kuruluna verilmiş görevleri yüksekokul bakımından yerine getirirler.

## **Bölüm**

Bir fakülte ya da yüksekokulda, aynı veya benzer nitelikte eğitim - öğretim yapan birden fazla bölüm bulunamaz.

Bölüm, bölüm başkanı tarafından yönetilir.

Bölüm başkanı;

Bölümün aylıklı profesörleri, bulunmadığı takdirde doçentleri, doçent de bulunmadığı takdirde yardımcı doçentler arasından fakültelerde dekanca, fakülteye bağlı yüksekokullarda müdürün önerisi üzerine dekanca, rektörlüğe bağlı yüksekokullarda müdürün önerisi üzerine rektörce üç yıl için atanır. Süresi biten başkan tekrar atanabilir.

Bölüm başkanı, görevi başında bulunamayacağı süreler için öğretim üyelerinden birini vekil olarak bırakır.

Herhangi bir nedenle altı aydan fazla ayrılmalarda, kalan süreyi tamamlamak üzere aynı yöntemle yeni bir bölüm başkanı atanır.

Bölüm başkanı, bölümün her düzeyde eğitim - öğretim ve araştırmalarından ve bölüme ait her türlü faaliyetin düzenli ve verimli bir şekilde yürütülmesinden sorumludur.

## **İDARİ BİRİMLER**

### **Genel Sekreterlik:**

Genel Sekreterlik bir Genel Sekreter ile en çok iki genel sekreter yardımcısından ve bağlı birimlerden oluşur. Üniversite İdari birimlerinin başıdır ve bu birimlerin çalışmasından Rektöre karşı sorumludur. Aşağıdaki görevleri yerine getirir.

1- Birimlerin verimli, düzenli ve uyumlu çalışmasını sağlamak.

2- Senato ve Üniversite Yönetim Kurulunda oya katılmaksızın raportörlük görevini yapmak; bu kurullarda alınan kararların yazılması, korunması ve saklanmasını sağlamak.

3- Basın ve Halkla ilişkiler hizmetinin yürütülmesini sağlamak.

4- Rektörlüğün protokol ziyaret ve tören işlerini düzenlemek.

5- Rektör tarafından verilecek görevleri yapmak.

### **Yapı İşleri ve Teknik Daire Başkanlığı**

#### **Görevleri:**

1- Üniversite bina ve tesislerinin projelendirme çalışmalarının koordine etmek ve uygulamak,

2- İhale dosyalarını hazırlamak yapı onarımla ilgili ihaleleri yürütmek.

3- İhale edilen işlerin teknik kontrollüğünü yaparak hakedişlerini düzenlemek, biten işlerin kabul işlemlerini yürütmek.

4- Bitmiş binaların bakım onarım işlerini yürütmek.

5- Üniversite çevre düzenleme çalışmalarını projelendirerek kampus yerleşim planına göre uygulamalarını yapmak.

6- Üniversite kamulaştırma ve harita çalışmalarını yürütmek.

7- Üniversitenin telefon santralinin ve telefon tesisatlarının bakım onarım işlerini yapmak.

### **Personel Daire Başkanlığı:**

#### **Görevleri :**

1- Üniversitenin insan gücü planlaması ve personel politikasıyla ilgili çalışmalar yapmak, personel sisteminin geliştirilmesiyle ilgili önerilerde bulunmak,

2- Üniversite personelinin atama, özlük ve emeklilik işleriyle ilgili işlemleri yapmak,

3- İdari personelin hizmet öncesi ve hizmetiçi eğitimi programlarını düzenlemek ve uygulamak,

4- Verilecek benzeri görevleri yapmak.

### **Öğrenci İşleri Daire Başkanlığı:**

#### **Görevleri**

- 1- Öğrencilerin yeni kayıt, kabul ve ders durumları ile ilgili gerekli işleri yapmak,
- 2- Mezuniyet, kimlik, burs,mezunların izlenmesi işlemlerini yürütmek,
- 3 -Verilecek diğer benzeri görevleri yerine getirmek.

### **Sağlık, Kültür ve Spor Daire Başkanlığı:**

#### **Görevleri**

- 1- Öğrencilerin ve personelin, sağlık işleri ve tedavileri ile ilgili hizmetleri yürütmek,
- 2- Öğrencilerin ve personelin barınma, yemek ve benzeri ihtiyaçlarını karşılamak,
- 3- Öğrencilerin ve personelin, spor, kültürel ve sosyal ihtiyaçlarını karşılayacak faaliyetleri düzenlemek.

### **Kütüphane ve Dokümantasyon Daire Başkanlığı:**

#### **Görevleri :**

- 1- Üniversite kütüphanelerinin gerekli her türlü hizmetlerini karşılamak,
- 2- Baskı, film, video , bant, mikrofilm gibi kayıt katalogları ve hizmete sunma işlemleri ile bibliyografik tarama çalışmalarını yapmak,
- 3- Verilecek benzeri diğer görevleri yerine getirmek.

### **Bilgi İşlem Daire Başkanlığı:**

#### **Görevleri :**

- 1- Üniversitedeki bilgi işlem sistemini işletmek; eğitim, öğretim ve araştırmalara destek olmak,
- 2- Üniversitenin ihtiyaç duyacağı diğer bilgi işlem hizmetlerini yerine getirmek

## **Hukuk Müşavirliği:**

### **Görevleri :**

- 1- Üniversitenin öğrencileri, diğer kişi ve kurumlarla olan anlaşmazlık ve uyuşmazlıklarında adli ve idari mercilerde üniversitenin haklarını savunmak,
- 2- Üniversitenin tasarruflarının yürürlükteki kanunlara uygun olarak icrasında, idareye yardımcı olmak,
- 3- Verilecek benzeri diğer görevleri yerine getirmek

## **İdari ve Mali İşler Daire Başkanlığı**

### **Görevleri:**

- 1- Araç, gereç ve malzemenin temini ile ilgili hizmetleri yürütmek,
- 2- Temizlik, aydınlatma, ısıtma, bakım,onarım ve benzeri hizmetleri yapmak,
- 3- Basım ve grafik işleri ile evrak, yazı teksir hizmetlerini yerine getirmek,
- 4- Sivil Savunma, güvenlik ve çevre kontrolü işlerini yürütmek,
- 5- Verilecek benzeri görevleri yapmak.

## **Strateji Geliştirme Daire Başkanlığı**

### **Görevleri :**

- 1- İdarenin stratejik plan ve performans programının hazırlanmasını koordine etmek ve sonuçlarının konsolide edilmesi çalışmalarını yürütmek.
- 2- İzleyen iki yılın bütçe tahminlerini de içeren idare bütçesini, stratejik plan ve yıllık performans programına uygun olarak hazırlamak ve idare faaliyetlerinin bunlara uygunluğunu izlemek ve değerlendirmek.
- 3- Mevzuatı uyarınca belirlenecek bütçe ilke ve esasları çerçevesinde, ayrıntılı harcama programı hazırlamak ve hizmet gereksinimleri dikkate alınarak ödeneğin ilgili birimlere gönderilmesini sağlamak.
- 4- Bütçe kayıtlarını tutmak, bütçe uygulama sonuçlarına ilişkin verileri toplamak, değerlendirmek ve bütçe kesin hesabı ile malî istatistikleri hazırlamak.
- 5- İlgili mevzuatı çerçevesinde idare gelirlerini tahakkuk ettirmek, gelir ve alacaklarının takip ve tahsil işlemlerini yürütmek.
- 6- Genel bütçe kapsamı dışında kalan idarelerde muhasebe hizmetlerini yürütmek.
- 7- Harcama birimleri tarafından hazırlanan birim faaliyet raporlarını da esas alarak idarenin faaliyet raporunu hazırlamak.

8- İdarenin mülkiyetinde veya kullanımında bulunan taşınır ve taşınmazlara ilişkin icmal cetvellerini düzenlemek.

9- İdarenin yatırım programının hazırlanmasını koordine etmek, uygulama sonuçlarını izlemek ve yıllık yatırım değerlendirme raporunu hazırlamak.

10- İdarenin, diğer idareler nezdinde takibi gereken malî iş ve işlemlerini yürütmek ve sonuçlandırmak.

11- Malî kanunlarla ilgili diğer mevzuatın uygulanması konusunda üst yöneticiye ve harcama yetkililerine gerekli bilgileri sağlamak ve danışmanlık yapmak.

12- Ön malî kontrol faaliyetini yürütmek.

13- İç kontrol sisteminin kurulması, standartlarının uygulanması ve geliştirilmesi konularında çalışmalar yapmak.

14- Malî konularda üst yönetici tarafından verilen diğer görevleri yapmak.



## C. İDAREYE İLİŞKİN BİLGİLER

### 1- FİZİKSEL YAPI

#### 1.1- Eğitim Alanları Derslikler

Eğitim Alanı	Kapasitesi 0–50	Kapasitesi 51–75	Kapasitesi 76–100	Kapasitesi 101–150	Kapasitesi 151–250	Kapasitesi 251–Üzeri
Anfi		1	8	1		
Sınıf	300					
Bilgisayar Lab.	32					
Diğer Lab.	158					
<b>Toplam</b>	<b>490</b>	<b>1</b>	<b>8</b>	<b>1</b>		

#### 1.2- Sosyal Alanlar

##### 1.2.1.Kantinler ve Kafeteryalar

	Adet	Alanı m2
Kantin Sayısı	18	4685
Kafeterya Sayısı		

##### 1.2.2.Yemekhaneler

	Adet	Alanı m2	Kapasitesi
Öğrenci yemekhanesi	7	1680	6000
Personel yemekhanesi	5	6967	2000

##### 1.2.3.Misafirhaneler

	Adet	Kapasitesi
Misafirhane	1	60

#### 1.2.4.Öğrenci Yurtları

	Yatak Sayısı 1	Yatak Sayısı 2	Yatak Sayısı 3 – 4	Yatak Sayısı 5 - Üzeri
Oda Sayısı	-	-	-	-
Alanı m2				

#### 1.2.5.Lojmanlar

	Adedi	Bürüt Alanı m2
Lojman Sayı	457	58240
Dolu Lojman Sayısı	439	56100
Boş Lojman Sayısı	18	2140

#### 1.2.6.Spor Tesisleri

	Adedi	Alanı m2
Kapalı Spor Tesisleri	4	11800
Açık Spor Tesisleri	13	16000
Toplam	17	27800

#### 1.2.7.Toplantı – Konferans Salonları

	Kapasitesi 0–50	Kapasitesi 51–75	Kapasitesi 76–100	Kapasitesi 101–150	Kapasitesi 151–250	Kapasitesi 251–Üzeri
Toplantı Salonu	26					
Konferans Salonu		1			1	2
Toplam	26	1			1	2

### 1.2.8.Sinema Salonu

	Adedi	Alanı m2	Kapasitesi
Sinema Salonu	-	-	-

### 1.2.9.Eđitim ve Dinlenme Tesisleri

	Adedi	Alanı m2	Kapasitesi
Eđitim Dinlenme Tesisleri	-	-	-

### 1.2.10.Öđrenci Kulüpleri

	Adedi	Alanı m2
Öđrenci Kulüpleri	48	500

### 1.2.11.Mezun Öđrenciler Derneđi

	Adedi	Alanı m2
Mezun Öđrenciler Derneđi	-	-

### 1.2.12.Okul Öncesi ve İlköđretim Okulu Alanları

	Adedi	Alanı m2	Kapasitesi
Anaokulu Sayısı	-	-	-
İlköđretim okulu Sayısı	-	-	-

## 1.3- Hizmet Alanları

### 1.3.1. Akademik Personel Hizmet Alanları

	Adedi	Alanı m2	Kullanan Kiři sayısı
Çalıřma Odası	892	18000	1515
Toplam	892	18000	1515

### 1.3.2. İdari Personel Hizmet Alanları

	Adedi	Alanı m2	Kullanan Kişi sayısı
Servis			
Çalışma Odası	218	5450	1100
Toplam	218	5450	1100

### 1.4- Ambar Alanları

	Adedi	Alanı m2
Ambar Sayısı	40	2000

### 1.5- Arşiv Alanları

	Adedi	Alanı m2
Arşiv Sayısı	27	2200

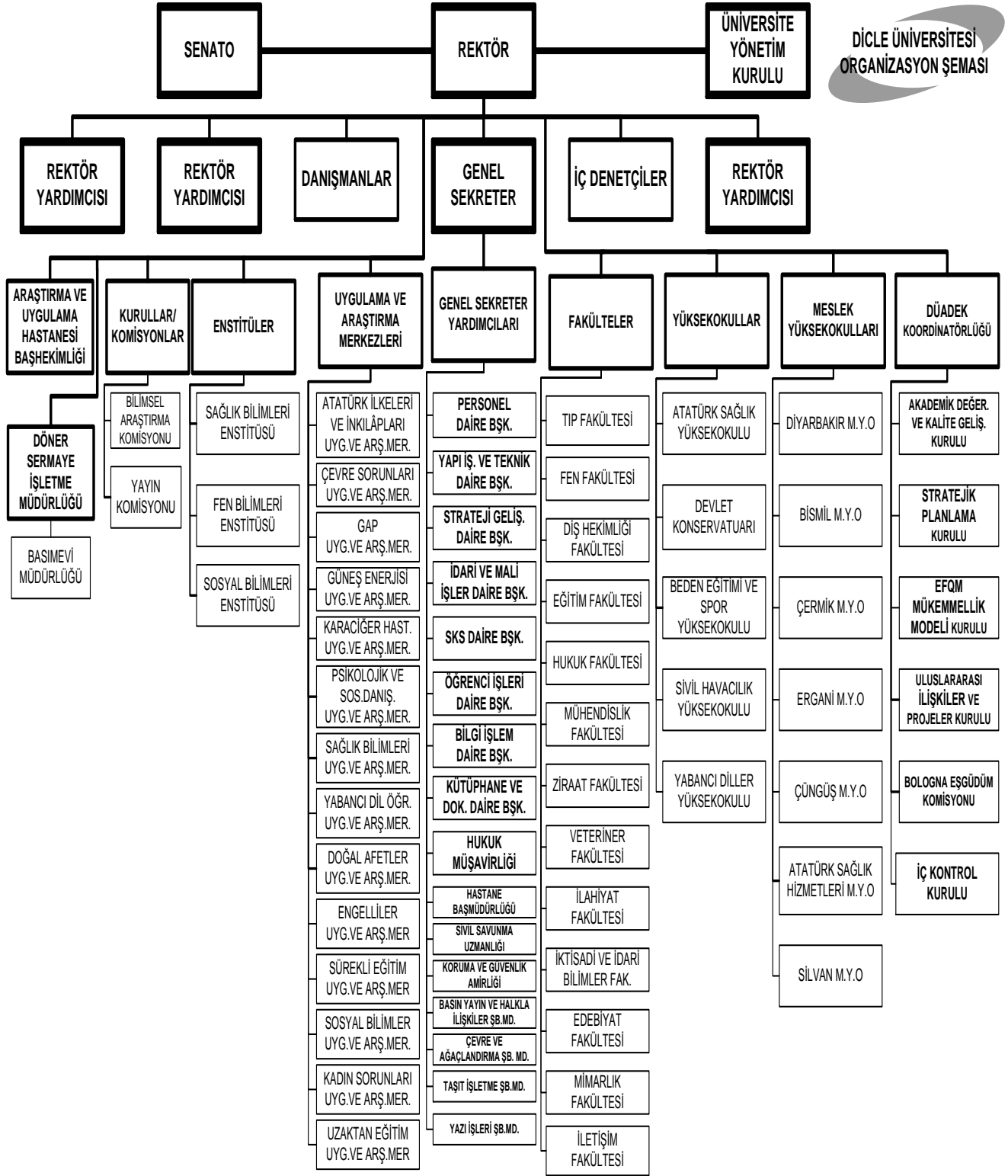
### 1.6- Atölyeler

	Adedi	Alanı m2
Atölye Sayısı	20	3000

## 1.7- Hastane Alanları

Birim	Sayı (Adet)	Alan (m2)
Acil Servis	2	1755
Yoğun Bakım	10	880
Ameliyathane	17	2600
Klinik	40	20460
Laboratuvar	9	1730
Eczane	2	700
Radyoloji Alanı	2	3060
Nükleer Tıp Alanı	1	510
Sterilizasyon Alanı	8	595
Mutfak	1	2000
Çamaşırhane	2	750
Teknik Servis	3	1910
Onkoloji Merkezi	1	9500
Hastane Toplam Kapalı Alanı	11 kat + Zemin+Alt Zemin+ bodrum	151.000

## II- ÖRGÜT YAPISI



## **3- BİLGİ VE TEKNOLOJİK KAYNAKLAR**

### **3.1- Yazılımlar**

**1-Hastane Bilgi sistemi Programı**

**2- Say2000i Sistemi ( Maliye Bakanlığı Bağlantılı )**

**3- Bütçe Sistemi ( Maliye Bakanlığı Bağlantılı )**

**4- Taşınır Mal Yönetmeliği Yazılım Sistemi**

**5- 1 adet e- Book Veri Tabanı ( Yaklaşık 30.000 Adet Tam Metin Kitap'a ulaşılmaktadır.)**

**6- 1 Adet e-Book( Farklı konularda 11 adet kitap kullanıcıya açıktır.)**

**7- Scince Dreçt Veri Tabanı**

**8- Sprinter & Kuluwer Veri Tabanı**

**9- Blackwell Synergy Veri Tabanı**

**10-Ovid Veri Tabanı**

**11-Wiley Interscience Veri Taban**

**12-EBSCO Host Veri Taban**

**13-Proques 5000 Health and Medicine Veri Tabanı**

**14-Taylor& Francis Veri Tabanı**

**15-IEEE Veri Tabanı**

**16-Web Of Science Isı Veri Taban**

**17-EV2 Veri Tabanı**

**18-CAB Abstract Veri Taban**

**19-BMJ Journals Online Veri Tabanı**

**20-BMJ Journals Online Collection Veri Tabanı**

**21-BMJ CLINICAL EVIDENCE Veri Taban**

**22-Md Consult Veri Tabanı**

23- Ebrary Veri Tabanı

24-Açık Erişim Veri Tabanı

25-Agricola Veri Tabanı

26-MathNetScience Veri Tabanı

27-AIP Veri Tabanı

28-Proquest Dissertation Veri Tabanı

29-Lexis Nexis Veri Tabanı

30-Kazancı Mevzuat ve İçtihat Bilgi Bankası Veri Tabanı

31-JSTORE Veri Tabanı

32-Primal Picture Interactive Anatomy Veri Tabanı

33-Serial Solutions Central Veri Tabanı

34-Ebrary Veri Tabanı

### 3.2- Bilgisayarlar

	Adedi
Masa üstü bilgisayar Sayısı	1317
Taşınabilir bilgisayar Sayısı	26
Toplam	1343

### 3.3- Kütüphane Kaynaklar

	Adedi
Kitap Sayısı	33557
e-Kitap Sayısı	45000
Basılı Periyodik Yayın Sayısı	10829
Elektronik Yayın Sayısı	37687
Tez Sayısı	3079
Kitap Dışı Materyaller (cd ve disket)	Disket 32 CD 841 DVD 17



### 3.4- Diğer Bilgi ve Teknolojik Kaynaklar

Cinsi	İdari Amaçlı (Adet)	Eğitim Amaçlı (Adet)	Araştırma Amaçlı (Adet)
Projeksiyon	1	122	-
Slayt makinesi		12	
Tepegöz		59	
Episkop		4	
Barkot Okuyucu	127	-	
Baskı makinesi		12	
Fotokopi makinesi	43	-	
Faks	25		
Fotoğraf makinesi	2	28	4
Kameralar		14	
Televizyonlar	269	44	
Tarayıcılar		35	
Müzik Setleri	-	6	
Mikroskoplar	-	512	
DVD ler	-	5	

## 4- İNSAN KAYNAKLARI

### 4.1- Akademik Personel

Akademik Personel					
	Kadroların Doluluk Oranına Göre			Kadroların İstihdam Şekline Göre	
	Dolu	Boş	Toplam	Tam Zamanlı	Yarı Zamanlı
Profesör	184	44	228	184	1
Doçent	105	111	216	105	
Yrd. Doçent	373	227	600	351	
Öğretim Görevlisi	132	38	170	132	
Okutman	73	82	155	73	
Çevirici	-	4	4		
Eğitim- Öğretim Planlamacısı	-	1	1		
Araştırma Görevlisi	596	317	913	588	
Uzman	48	37	85	34	

### 4.2- Yabancı Uyruklu Akademik Personel

Yabancı Uyruklu Öğretim Elemanları		
Unvan	Geldiği Ülke	Çalıştığı Bölüm
Profesör	1( Azerbaycan)	Ziya Gökalp Eğitim Fakültesi
Profesör	1 ( Azerbaycan)	Fen Edebiyat Fakültesi

Doçent		
Yrd. Doçent		
Öğretim Görevlisi	1 (Almanya )	Ziya Gökalp Eğitim Fakültesi
Okutman		
Çevirici		
Eğitim-Öğretim Planlamacısı		
Araştırma Görevlisi		
Uzman		
Toplam	3	

#### 4.3- Diğer Üniversitelerde Görevlendirilen Akademik Personel

Diğer Üniversitelerde Görevlendirilen Akademik Personel		
Unvan	Bağlı Olduğu Bölüm	Görevlendirildiği Üniversite
Profesör		
Doçent		
Yrd. Doçent	-	
Öğretim Görevlisi		
Okutman	-	
Çevirici	-	
Eğitim Öğretim Planlamacısı	-	
Araştırma Görevlisi	46	Diğer Üniversitelerde
Uzman		
Toplam	46	

#### 4.4- Başka Üniversitelerden Kurumda Görevlendirilen Akademik Personel

Başka Üniversitelerden Üniversitemizde Görevlendirilen Akademik Personel		
Unvan	Çalıştığı Bölüm	Geldiği Üniversite
Profesör	Tıp Fakültesi Veteriner Fakültesi Fen Fakültesi Ziraat Fakültesi İktisadi ve İdari Bilimler Fakültesi	Selcuk Üniversitesi Ankara Üniversitesi Nevşehir Üniversitesi, Cumhuriyet Üniversitesi
Doçent	Tıp Fakültesi Tıp Fakültesi	Gaziantep Üniversitesi Düzce Üniversitesi
Yrd. Doçent	Ziyagökalp Eğitim Fakültesi Tıp Fakültesi İktisadi ve İdari Bilimler Fakültesi	
Öğretim Görevlisi		
Okutman		
Çevirici		
Eğitim Öğretim Planlamacısı		
Araştırma Görevlisi	Sosyal Bilimler Enst.(35.Madde) Tıp Fakültesi	Siirt Üniversitesi Diyarbakır Devlet Hastanesi Cizre Verem Savaş T.
Uzman	5	
Toplam	17	

#### 4.5- Sözleşmeli Akademik Personel

Sözleşmeli Akademik Personel Sayısı	
Profesör	2
Doçent	-
Yrd. Doçent	-
Öğretim Görevlisi	1
Uzman	-
Okutman	-
Sanatçı Öğrt. Elm.	-
Sahne Uygulamacısı	-
Toplam	3

#### 4.6- Akademik Personelin Yaş İtibariyle Dağılımı

Akademik Personelin Yaş İtibariyle Dağılımı						
	21-25 Yaş	26-30 Yaş	31-35 Yaş	36-40 Yaş	41-50 Yaş	51- Üzeri
Kişi Sayısı	51	347	355	258	398	193
Yüzde	3,19	21,66	22,16	16,11	24,85	12,05

#### 4.7- İdari Personel

İdari Personel (Kadroların Doluluk Oranına Göre)			
	Dolu	Boş	Toplam
Genel İdari Hizmetler	491	373	864
Sağlık Hizmetleri Sınıfı	356	300	656
Teknik Hizmetleri Sınıfı	144	44	188

<b>Eđitim ve Öğretim Hizmetleri sınıfı</b>	<b>10</b>	<b>4</b>	<b>14</b>
<b>Avukatlık Hizmetleri Sınıfı.</b>	<b>1</b>	<b>2</b>	<b>3</b>
<b>Din Hizmetleri Sınıfı</b>	<b>1</b>	<b>2</b>	<b>3</b>
<b>Yardımcı Hizmetli</b>	<b>132</b>	<b>194</b>	<b>326</b>
<b>Toplam</b>	<b>1135</b>	<b>919</b>	<b>2054</b>

#### 4.8- İdari Personelin Eđitim Durumu

<b>İdari Personelin Eđitim Durumu</b>					
	<b>İlköğretim</b>	<b>Lise</b>	<b>Ön Lisans</b>	<b>Lisans</b>	<b>Y.L. ve Dokt.</b>
<b>Kişi Sayısı</b>	<b>64</b>	<b>385</b>	<b>402</b>	<b>275</b>	<b>9</b>
<b>Yüzde</b>	<b>5,64</b>	<b>33,92</b>	<b>35,42</b>	<b>24,23</b>	<b>0,79</b>

#### 4.9- İdari Personelin Hizmet Süreleri

<b>Personelin Hizmet Süresi</b>						
	<b>1 – 3 Yıl</b>	<b>4 – 6 Yıl</b>	<b>7 – 10 Yıl</b>	<b>11 – 15 Yıl</b>	<b>16 – 20 Yıl</b>	<b>21 - Üzeri</b>
<b>Kişi Sayısı</b>	<b>244</b>	<b>99</b>	<b>80</b>	<b>146</b>	<b>136</b>	<b>430</b>
<b>Yüzde</b>	<b>21,50</b>	<b>8,72</b>	<b>7,05</b>	<b>12,86</b>	<b>11,98</b>	<b>37,89</b>

#### 4.10- İdari Personelin Yaş İtibariyle Dağılımı

<b>İdari Personelin Yaş İtibariyle Dağılımı</b>						
	<b>21-25 Yaş</b>	<b>26-30 Yaş</b>	<b>31-35 Yaş</b>	<b>36-40 Yaş</b>	<b>41-50 Yaş</b>	<b>51- Üzeri</b>
<b>Kişi Sayısı</b>	<b>47</b>	<b>108</b>	<b>208</b>	<b>199</b>	<b>312</b>	<b>261</b>
<b>Yüzde</b>	<b>4,14</b>	<b>9,52</b>	<b>18,33</b>	<b>17,53</b>	<b>27,48</b>	<b>23,00</b>

#### 4.11- İşçiler

İşçiler (Çalıştıkları Pozisyonlara Göre)			
	Dolu	Boş	Toplam
Sürekli İşçiler	10	10	20
Vizeli Geçici İşçiler (adam/ay)	13 (117/9)	-	13
Vizesiz işçiler (3 Aylık)	50		50
Toplam	73	10	83

#### 4.12- Sürekli İşçilerin Hizmet Süreleri

Sürekli İşçilerin Hizmet Süresi						
	1 – 3 Yıl	4 – 6 Yıl	7 – 10 Yıl	11 – 15 Yıl	16 – 20 Yıl	21 - Üzeri
Kişi Sayısı			2	6	1	1
Yüzde			20	60	10	10

#### 4.13- Sürekli İşçilerin Yaş İtibariyle Dağılımı

Sürekli İşçilerin Yaş İtibariyle Dağılımı						
	21-25 Yaş	26-30 Yaş	31-35 Yaş	36-40 Yaş	41-50 Yaş	51- Üzeri
Kişi Sayısı				3	5	2
Yüzde				30	50	20

## 5- SUNULAN HİZMETLER

### 5.1- Eğitim Hizmetleri

Üniversite olarak fonksiyonlarımızdan biri olan eğitim; bireyin ve toplumun gelişmesini sağlayan, kalkınmayı geliştiren, kültürel değerlerin korunması ve nesillere aktarılmasını sağlayan önemli bir süreçtir. Bilgi toplumu olabilmemiz için eğitim alanındaki yatırımlara öncelik verilerek bu yatırımların hızlandırılması sağlanmalıdır. Üniversitemizde;

Ön lisans,

Lisans,

Lisans Üstü Eğitim programı uygulanmaktadır.

Derslere devam mecburiyeti vardır. Uyulmalı derslerin % 20 sinden teorik derslerin % 30 undan fazlasına katılmayan öğrenciler devam mecburiyetine uymamış sayılır ve o dersin genel sınavına katılamaz.

#### Ön lisans eğitimi veren Meslek Yüksekokullarımız;

1- Atatürk Sağlık Hizmetleri Meslek Yüksek Okulu: Tıbbi görüntüleme teknikleri. Ortopedik protez, Tıbbi dökümantasyon ve sekreterlik, ve Anestezi programları dallarında eğitim verilmektedir

2- Diyarbakır Meslek Yüksek Okulu: İşletme Yönetimi programı, Muhasebe Programı, Ağırlama hizmetleri prgramı, Tekstil teknoloji program, Bilgisayar programı, Elektrik programı, Soğutma teknonojisi programı, Elektroik cihaz teknolojisi programı, Elektronik haberleşme programı, Radyo televizyon programı, otomotiv programı, çocuk gelişim programı, makine programı, peyzaj ve süsbtkileri programı, mobilya ve dekorasyon programı, gıda teknolojisi programı, süt ve süt ürünleri programı, büyük ve küçükbaş hayvan yetiştirme rogramı, tohumculuk programı, organik tarım programı, bahçe tarım programı, Saç bakım ve güzellik programı, , doğal yapı taşları programı, inşaat teknolojisi Programı dallarında eğitim verilmektedir.

3- Bismil Meslek Yüksek Okulu: Gaz ve tesisatı, Tarım Makinaları, Organik tarım, Şarap teknolojisi, Bilgisayar teknolojisi programı dallarında eğitim verilmektedir.

4- Çüngüş Meslek Yüksek Okulu: Elektrik programı dallarında eğitim verilmektedir.

5- Ergani Meslek Yüksek Okulu; Bilgisayar programı, Muhasebe programı, İşletme programı, Makine programı dallarında eğitim verilmektedir

6- Çermik Meslek Yüksek Okulu: Büro yönetimi ve sekreterlik programı, Bankacılık ve sigortacılık programı, İşletme yönetimi programı dallarında eğitim verilmektedir.

7-Silvan Meslek Yüksek Okulu: Çocuk gelişimi programı dalında eğitim verilmektedir.

8-Sivil Havacılık Yüksekokulu:Eğitim öğretime başlamadı.

9-Yabancı Diller Yüksekokulu:Eğitim öğretime başlamadı.

#### Lisans eğitimi veren Fakülte ve Yüksek okullarımız;

1- Tıp Fakütesi; Temel tıp bölümünde 9 anabilim dalında, Dahili tıp bölümünde 17 ana bilim dalında, cerrahi tıp bölümünde 14 ana bilim dalında eğitim verilmektedir.



2- Diş Hekimliđi Fakltesi: Klinik bilimleri blmnde 7 ana bilim dalında eđitim veilmektedir.

3- Veteriner Fakltesi: Klinik bilimleri blmnde 4 ana bilim dalı, Klinik ncesi bilimler blmnde 5 ana bilim dalında, Temel bilimler blmnde 5 ana bilim dalında zootekni ve hayvan besleme blmnde 2 ana bilim dalında, Besin-gıda hijyeni ve teknolojisi blmnde 1 ana bilim dalında eđitim verilmektedir.

4- Hukuk Fakltesi: Anayasa hukuku, Ceza hukuku, Genel kamu hukuku, Hukuk felsefesi sosyoloji, Hukuk tarihi, İdare hukuku, İř ve sosyal gvenlik hukuku, Mali hukuk, Medeni hukuk, Medeni usul icre ve iflas hukuku, Milletler arası hukuk, Ticaret hukuku dallarında eđitim verilmektedir.:

5-Mhendislik Fakltesi: İnřaat blmnde 4 anabilim dalında, Makine blmnde 5 anabilim dalında, Elektrik elektronik blmnde 6 anabilim dalında, Maden blmnde 3 anabilim dalında, eđitim verilmektedir.

6- Mimarlık Fakltesi: 4 anabilim dalında eđitim verilmektedir.

7- Ziraat Fakltesi: Bahe bitkileri blmnde, Bitki koruma blmnde 2 anabilim dalında, Tarla bitkileri blmnde, Zootekni blmnde, Tarımsal yapılar ve sulama blmnde, Toprak blmnde, Tarım makinaları blmnde, eđitim verilmektedir.

8- Ziya Gkalp Eđitim Fakltesi :Fen ve Matematik alan blmnde 4 ana bilim dalında, Bilgi teknoloji eđitimi blmnde, Sosyal alan eđitim blmnde 3 ana bilim dalında, Yabancı dil eđitim blmnde, İlkđretim blmnde 5 ana bilim dalında, Eđitim bilimleri blmnde,Gzel sanatlar eđitimi blmnde, Trke eđitimi blmnde, Din kltr ve ahlak eđitimi blmnde eđitim verilmektedir.

9- İktisadi ve İdari Bilimler Fakltesi: İřletme ve İktisat blmlerinde eđitim verilmektedir.

10- İlahiyat Fakltesi: Temel İslam blm, İslam tarihi ve sanatları ile Felsefe dili blmlerinde eđitim verilmektedir.

11- Fen Fakltesi: Biyoloji blmnde 6 ana bilim dalında, Fizik blmnde 5 ana bilim dalında, Kimya blmnde 5 ana bilim dalında, Matematik blmnde 5 ana bilim dalında, eđitim verilmektedir.

12-Edebiyat Fakltesi: Sosyoloji blmnde, Arkeoloji blmnde,Psikoloji blmnde, ađdař Trk leheleri blmnde, Felsefe blmnde, Tarih blmnde, Trk dili blmnde, Dođu dilleri blmnde eđitim verilmektedir.

13- Beden Eđ.Spor.Ykek Okulu: Spor eđitimi blm, Antrnerlik eđitimi blm, Beden eđitimi ve spor đretmenliđi blmnde eđitim verilmektedir.

14- Devlet Konservatuarı: Temel bilimler blm, Ses eđitimi blm ve Halk Oyunları blmnde eđitim verilmektedir.

### **Lisans st eđitim veren Enstitlerimiz;**

1- Fen Bilimleri Enstits :Biyoloji, Fizik, Kimya, Matematik, Elektrik elektronik mhendisliđi, İnřaat mhendisliđi, Maden mhendisliđi, Mimarlık, Bahe bitkileri, Bitki koruma, Tarla bitkileri, Biyoloji eđitimi blmlerinde tezli yuksek lisans eđitimi verilmektedir. Ayrıca Biyoloji, Fizik, Kimya, Matematik, İla kimyası blmlerinde de tezsiz yuksek lisans eđitimi verilmektedir

2- Sosyal Bilimler Enstits:

3- Sađlık Bilimleri Enstits: Tıp alanında Anatomi, Histoloji ve embriyoloji,

Biyoistatistik, Tıbbi biyoloji, Biyokimya, Biyofizik, Fizyoloji, Mikrobiyoloji, Farmakoloji, Halk sağlığı, Fiziksel tıp ve rehabilitasyon, İç hastalıkları ana bilim dallarında yüksek lisans ve doktora eğitimi,

Diş ve ağız sağlığı alanında Periodontoloji, Ortadonti, Pedodonti, Protetik diş tedavisi, Diş hastalıkları ve tedavisi, Ağız, diş-çene hastalıkları cerrahisi ana bilim dallarında doktora eğitimi,

Hayvan sağlığı alanında Veteriner histoloji ve embriyoloji, Veteriner anatomi, Veteriner iç hastalıkları, Veteriner biyokimya, ana bilim dallarında doktora eğitimi Spor alanında Beden eğitimi yüksek lisans eğitimleri verilmektedir

### 5.1.1- Öğrenci Sayıları

Öğrenci Sayıları									
Birim Adı	I. Öğretim			II. Öğretim		Toplam		Genel Toplam	
	E	K	Top.	E	K	Top.	Kız	Erkek	
Fakülteler	4144	5996	10140	1346	1668	3014	5490	7664	13154
Yüksekokullar	432	660	1092	81	133	214	513	793	1306
Enstitüler	316	659	975	40	60	100	356	719	1075
Meslek Yüksekokulları	1016	1616	2632	547	1237	1784	1563	2853	4416
<b>Toplam</b>	<b>5908</b>	<b>8931</b>	<b>14839</b>	<b>2014</b>	<b>3098</b>	<b>5112</b>	<b>7922</b>	<b>12029</b>	<b>19951</b>

### 5.1.2- Yabancı Dil Hazırlık Sınıfı Öğrenci Sayıları

Yabancı Dil Eğitimi Gören Hazırlık Sınıfı Öğrenci Sayıları ve Toplam Öğrenci Sayısına Oranı									
Birim Adı	I. Öğretim			II. Öğretim			I. ve II. Öğretim Toplamı(a)	Yüzde*	
	E	K	Top.	E	K	Top.	Sayı		
Fakülteler	127	163	290	121	110	231	521	%3	

### 5.1.3- Öğrenci Kontenjanları

Öğrenci Kontenjanları ve Doluluk Oranı				
Birimin Adı	ÖSS Kontenjanı	ÖSS sonucu Yerleşen	Boş Kalan	Doluluk Oranı
Fakülteler	4420	4110	310	%93
Yüksekokullar Yüksekokullar	350	350	0	%100
Meslek Yüksekokulları	2010	1898	112	%95
<b>Toplam</b>	<b>6780</b>	<b>6358</b>	<b>422</b>	<b>%94</b>

### 5.1.4- Yüksek Lisans ve Doktora Programları

Enstitülerdeki Öğrencilerin Yüksek Lisans (Tezli/ Tezsiz) ve Doktora Programlarına Dağılımı					
Birimin Adı	Programı	Yüksek Lisans Yapan Sayısı		Doktora Yapan Sayısı	Toplam
		Tezli	Tezsiz		
Sağlık Bilimleri Enst		21	-	85	106
Fen Bilimleri Enst		295	109	91	495
Sosyal Bilimler Enst		384	38	52	474
<b>Toplam</b>		<b>700</b>	<b>147</b>	<b>228</b>	<b>1075</b>

## 5.1.5- Yabancı Uyruklu Öğrenciler

Yabancı Uyruklu Öğrencilerin Sayısı ve Bölümleri			
	Bölümü		
	Kadın	Erkek	Toplam
Fakülteler	5	6	11
Yüksekokullar	-	-	-
Enstitüler	-	-	-
Meslek Yüksekokulları	-	-	-
Toplam	5	6	11

## 5.2- Sağlık Hizmetleri

### 5.2.1 Tıp Fakültesi Araştırma Hastanesi

VERİLEN HİZMET	YATAK SAYISI	HASTA SAYISI	TETKİK SAYISI
ACİL SERVİS HİZMETLERİ	26	41039	
YOĞUN BAKIM	172	7250	
KLİNİK	975	38827	
AMELİYAT SAYISI		18649	
POLİKLİNİK HASTASI SAYISI		313286	
LABORATUAR HİZMETLERİ			3434432
RADYOLOJİ ÜNİTESİ HİZMETLERİ			130631
NÜKLEER TIP BÖLÜMÜNDE VERİLEN HİZMETLER			6241
MEDİKO SOSYAL POLİKLİNİK HASTA SAYISI		4102	-

### 5.2.2 Diş Hekimliği Fakültesi

VERİLEN HİZMET	SAYISI
KLİNİK HASTA SAYISI	40345
AMELİYAT SAYISI	382
POLİKLİNİK HASTA SAYISI	40345
RADYOLOJİ ÜNİTESİ HİZMETLERİ	46889
ORTODONTİ TEDAVİ SAYISI	22836
DİŞ ÇEKİM SAYISI	11172
PROTTEZ SAYISI	9329
DİŞ TEDAVİ SAYISI	10475

### 5.2.3. Veteriner Fakültesi

VERİLEN HİZMET	SAYISI
DAHİLİ TEDAVİ	234
CERRAHİ MÜDAHALE	52
DOĞUM SAYISI	61
KANATLI OTOPSİ	29

## 5.3-İdari Hizmetler

**Genel Sekreterlik:** Üniversite idari teşkilatında bulunan birimlerin verimli, düzenli ve uyumlu şekilde çalışmalarının koordinesi, Üniversite Senatosu ile Üniversite Yönetim Kurulunda raportörlüğü, Rektörlük protokol, ziyaret ve törenlerle ilgili faaliyetleri,

**Hukuk Müşavirliği:** Kurumun faaliyet ve işlemleri sonucu; Akademik, idari personel ve öğrenciler ile diğer kişi ve kurumlarla olan anlaşmazlık ve uyuşmazlıklarında adli ve idari yargı faaliyetleri,

**Strateji Geliştirme Dairesi Başkanlığı:** İdare bütçesi, ayrıntılı harcama programı, Bütçe kayıtlarını, bütçe kesin hesabı, gelirlerin tahakkuk ve tahsilatı, muhasebe hizmetleri, Malî kanunlarla ilgili diğer mevzuatın uygulanması konusunda üst yöneticiye ve harcama yetkililerine gerekli bilgi ve danışmanlığı ve ön malî kontrol faaliyetleri,

**Yapı İşleri ve Teknik Daire Başkanlığı:** Yapı ve onarımla ilgili inşaatlar, alt yapı, teknik bakımı, yeşil alan çevre düzenlemesi ile ilgili kontrol ve bakım faaliyetleri,

**Personel Daire Başkanlığı:** Personellerin atama, terfi, emeklilik, görevde yükselme ve unvan değişikliği sınavları ve diğer özlük ile ilgili faaliyetleri,

**İdari ve Mali İşler Daire Başkanlığı:** Üniversite mülkiyetinde bulunan arazi ve işyerlerinin kiralama işlemleri, mal ve hizmet alımları, bakım ve onarım ve diğer destek faaliyetleri,

**Öğrenci İşleri Daire Başkanlığı:** Öğrenci bilgilerinin izlenmesi, istatistik ve benzeri faaliyetleri,

**Sağlık, Kültür ve Spor Daire Başkanlığı:** Öğrencilerin sağlık , yemek, spor, kültürel ve sosyal faaliyetleri,

**Kütüphane ve Dokümantasyon Daire Başkanlığı:** Öğretim elemanları, idari personel, öğrencilere yönelik teknolojik bilgi erişimi ve kütüphane faaliyetleri,

**Bilgi İşlem Daire Başkanlığı:** Öğretim elemanları, idari personel ve öğrencilere yönelik Web Tabanlı Otomasyonu, Personel maaşları, Mail Servisi, Üniversite Web sayfası ve internet üzeri bilgi ulaşım faaliyetleri, sunulmuştur

## 6- Yönetim ve İç Kontrol Sistemi

Harcama yetkilileri kendi birimlerine tahsis edilen her türlü kaynakları etkin, ekonomik ve verimli kullanılmasını, faaliyetlerin fayda, maliyet ve etkinlik analizine dayandırarak hesap verebilirlik ve mali saydamlığın sağlanmasının gerçekleştirilmesi için gerekli karar ve destek hizmetlerini oluşturarak mali süreç ve diğer işlemlerle ilgili süreçlerde, etkin önleyici ve düzeltici kontrol faaliyetlerini uygulayıp riskleri kontrol altında tutarak kurumun hedeflerine ulaşılmasını sağlamaktadır.

Harcama yetkilileri birimlerinin iç kontrolünü ve evrak süreç akışını kendi denetimi altında görevlendirdiği memurları tarafından yerine getirilmiştir. Ayrıca; İç Kontrol ve Ön Mali Kontrol Yönetmeliği hükümlerine göre Strateji Geliştirme Daire Başkanlığınca; 4734 sayılı Kamu İhale Kanununun açık ihale usulü, Belli İstekliler usulü, Pazarlık usulü ve Danışmanlık usulü ile 2886 sayılı Kanun gereğince; Üniversitemiz taşınmazların kiralama ihaleleri ön mali kontrole tabi tutulmuştur.

## II- AMAÇ ve HEDEFLER

### A İdarenin Amaç ve Hedefleri

Amaçlar	Hedefler
<b>1 - ARAŞTIRMA GELİŞTİRME STRATEJİLERİ</b> Stratejik Amaç-1 <b>Üniversitemizde Araştırma Faaliyetlerini Geliştirmek</b>	<b>HEDEF 1.1:</b> Her yıl AB ve diğer yurtdışı kaynaklardan yararlanarak en az 2 proje üretmek ve bu projeleri AB araştırma projeleri kriterlerine entegre olunmalarını sağlamak <b>HEDEF 1.2:</b> Her yıl TÜBİTAK'a sunulan projelerin sayısını en az % 30 arttırmak. <b>HEDEF 1.3:</b> Her yıl DPT'ye sunulan projelerin sayısını en az %30 arttırmak.
<b>Stratejik Amaç-2</b> <b>ÜniversitemizdekiYayınlarnın Sayısını ve Niteliğini Arttırmak</b>	<b>HEDEF 2.1:</b> Her yıl ulusal ve uluslararası kurumların desteklediği projeleri yürütmek ve bu projelerden elde edilen bilimsel verilerin, ulusal ve uluslararası kamuoyuna sunumunu % 30 arttırmak. <b>HEDEF 3.2:</b> Her yıl ulusal ve uluslararası düzeyde düzenlenen bilimsel toplantılara katılım sayısını en az % 30 arttırmak
<b>2 - EĞİTİM-ÖĞRETİM</b> Stratejik Amaç- 1 <b>Lisans Eğitiminin Kalitesini Arttırmak</b>	<b>HEDEF 1.1:</b> Her yıl Dicle Üniversitesi'ndeki tüm dersler için değerlendirme kriterlerinin oluşturulmasını sağlamak ve gerekli revizyonları yapmak.

	<p><b>HEDEF 1.2:</b> Uygulamaya dayalı eğitime ağırlık verilmesi yönünde her yıl en az 1 protokol yapmak.</p>
	<p><b>HEDEF 1.3:</b> Her yıl tüm ders içeriklerinin uluslararası ve ulusal eğitim programlarına uygun olarak güncellenmesini sağlamak ve gerekli revizyonları yapmak.</p>
	<p><b>HEDEF 1.4:</b> Her yıl lisans eğitimi düzeyinde yan dal ve çift ana dal uygulamalarının sayısını %6 arttırmak.</p>
<p><b>Stratejik Amaç- 2</b> <b>Lisans Üstü Eğitime Ağırlık Vermek</b></p>	<p><b>HEDEF 2.1:</b> Her yıl lisansüstü program ve öğrenci sayısını %6 arttırmak.</p>
	<p><b>HEDEF 2.2:</b>İkinci Öğretim çerçevesinde Tezsiz Yüksek Lisans Programı açmak ve her yıl bu sayıyı en az %10 arttırmak.</p>
	<p><b>HEDEF 2.3:</b> Her yıl Lisansüstü eğitim programlarının tanıtılması amacıyla en az 2 etkinlik düzenlenmesini sağlamak.</p>
<p><b>Stratejik Amaç-3</b> <b>Nitelikli Öğretim Üyesi Yetiştirmek</b></p>	<p><b>HEDEF 3.1:</b>Araştırma Projeleri bütçesinden her yıl en az 4 öğretim elemanının araştırma konuları ile ilgili olarak; kısa süreli araştırma, kurs katılımı vb. amaçlarla yurt dışına gönderilmesini sağlamak.</p>



	<p><b>HEDEF 3.3:</b> Her yıl akademik yükseltme kriterlerinin AB Üniversiteleri kriterlerine en az %10 oranında uyumlaştırılmasını sağlamak</p>
<p><b>Stratejik Amaç-4</b></p> <p><b>Meslek Yüksek Okulları Eğitim Programlarını. Toplum İhtiyaçlarına Göre Sürekli Yenilemek ve Geliştirmek</b></p>	<p><b>HEDEF 4.1:</b> Her yıl Üniversite Sanayi işbirliği kapsamında MYO programlarının uygulama altyapılarının geliştirilmesini %10 oranında iyileştirmek.</p> <p><b>HEDEF 4.2:</b> MYO mezunlarının işe yerleştirelmelerinin takip edilmesi için mezun izleme sisteminin kurulmasını sağlayarak her yıl izlemek.</p>
<p><b>Stratejik Amaç- 5</b></p> <p><b>AB Eğitim Programlarına Entegre Olmak</b></p>	<p><b>HEDEF 5.1:</b> Her yıl lisans ve lisansüstü eğitim dâhilinde Sokrates ve Erasmus programlarına yönelik üniversite sayısı ve öğrenci kontenjanlarında en az %100 artış sağlamak.</p> <p><b>HEDEF 5.2:</b> Her yıl Lisans ve Lisansüstü ders içeriklerinin tümünün uluslararası ve ulusal eğitim programlarına uygun olarak güncellenmesini sağlamak ve gerekli revizyonları yapmak.</p> <p><b>HEDEF 5.3:</b> Her yıl AB normlarına uygun olarak Dış Değerlendirme ve Akreditasyon için gerekli altyapıyı %10 iyileştirmek.</p>

<p><b>Stratejik Amaç-6</b>  <b>BOLOGNA SÜRECİNİ (AVRUPA YÜKSEK ÖĞRETİM REFORMUNU) ÜNİVERSİTEMİZDE UYGULAMAK</b></p>	<p><b>HEDEF 6.1:</b> Bir yıl içerisinde Bologna kriterleri çerçevesinde Yükseköğretim yeterliklerini; lisans, yüksek lisans ve doktora düzeyinde belirlemek ve her yıl tüm bölümlerin/derslerin program çıktılarını oluşturmak ve gerekli revizyonlarını sağlamak</p> <p><b>HEDEF 6.2:</b> Bir yıl içinde üniversitede okutulan tüm derslerin ECTS(Avrupa Kredi transfer sistemi) 'ye göre revizyonunu düzenleyerek, her yıl sürekliliğini sağlamak.</p> <p><b>HEDEF 6.3:</b> Bir yıl içinde alınan derecenin rahatça anlaşılabilmesi için mezunlara Diploma Ek'inin verilmesini sağlamak.</p> <p><b>HEDEF 6.4:</b> Bir yıl içinde üniversite genel Stratejik Plan'ının çerçevesinde, tüm birimler bazında 5 yıllık stratejik plan hazırlamak.</p> <p><b>HEDEF 6.5:</b> Bir yıl içinde tüm üniversite geneli kalite / performans göstergeleri oluşturmak ve her yıl tüm birimlerin performanslarını bu kriterler çerçevesinde ölçmek.</p>
<p><b>3- KURUMSAL İLİŞKİLER</b>  <b>Stratejik Amaç-1</b>  <b>Yurt İçi Ve Yurt Dışı Üniversiteler ile İşbirliğini Geliştirmek</b></p>	<p><b>HEDEF 1.1:</b> Her yıl Avrupa Birliği üye ülkeleriyle işbirliğini %10 geliştirmek.</p>

	<p><b>HEDEF 1.2:</b> Her yıl Türkiye'nin gelişmiş Üniversitelerinden alanında uzmanlaşmış bilim adamları ile bilgi alışverişini % 6 artırmak.</p>
<p><b>Stratejik Amaç- 2</b> <b>Sanayi İle İşbirliğini Geliştirmek</b></p>	<p><b>HEDEF 1.3:</b> Her yıl öğretim elemanlarının yurtiçinde ve yurtdışında olmak üzere kısa veya uzun süreli eğitim ve araştırma faaliyetlerine katılımlarını %10 arttırmak.</p>
<p><b>Stratejik Amaç-3</b> <b>Mezuniyet Sonrası Öğrenci-Üniversite Bağlarını Geliştirmek</b></p>	<p><b>HEDEF 2.1:</b> Her yıl sanayi ile iletişim ağını en az %20 güçlendirmek.</p> <p><b>HEDEF 2.2:</b> Her yıl sanayi kuruluşları ile ortak olarak düzenlenen seminer, kurs v.b. sayısını %10 arttırmak.</p> <p><b>HEDEF 2.3:</b> İlgili sanayi kuruluşu veya firma desteği ile gerçekleştirilen patent sayısını her yıl en az 2 patent ve tescil olarak arttırmak.</p> <p><b>HEDEF 2.4:</b> Her yıl Üniversitemiz laboratuvar alt yapısını %20 iyileştirerek, bölgedeki sanayi kuruluşlarının analiz ihtiyacını tümüyle karşılayabilecek düzeye getirilmesini sağlamak.</p> <p><b>HEDEF 3.1:</b> 2013 yılı sonuna kadar Mezuniyet sonrası Üniversite-Mezun ilişkilerini güçlendirecek "Mezunlar İletişim Ofisi"nin yapılandırılmasını tamamlamak ve her yıl mezunların % 50'sine ulaşılmasını sağlamak.</p>

	<p><b>HEDEF 3.2:</b> Her yıl Mezunlarımızın % 10'nunun takip edilmesi ve Geri Besleme mekanizmalarının oluşturulmasını sağlamak.</p>
<p><b>Stratejik Amaç-4</b></p> <p><b>Üniversite -Toplum İlişkilerini Güçlendirmek</b></p>	<p><b>HEDEF 3.3:</b> Mezuniyet sonrası Öğrenci-Üniversite Bağlarını geliştirmek amacıyla her yıl "Mezunlar Günü" düzenlemek.</p>
<p><b>Stratejik Amaç-5</b></p> <p><b>Bölgesel Kalkınmaya Katkıda Bulunacak Proje Ve Araştırmaları Teşvik Etmek</b></p>	<p><b>HEDEF 4.1:</b> Her yıl toplumun Beden ve Ruh Sağlığının Geliştirilmesine yönelik resmi, özel ve gönüllü kuruluşlarla geliştirilen Ortak Projelerin sayısını % 20 arttırmak.</p> <p><b>HEDEF 4.2:</b> Her yıl İlk ve Orta Öğretim kurumlarının düzenlediği en az 2 bilimsel ve kültürel etkinlikte Üniversitenin tanıtılmasını sağlamak.</p> <p><b>HEDEF 4.3:</b> Her yıl yörenin ihtiyacına yönelik en az 10 adet etkinlik düzenlemek.</p>
	<p><b>HEDEF 5.1:</b> Her yıl ülke içindeki kurumlar ve sektörler ile topluma katkı amaçlı en az 2 etkinlik düzenlemek.</p>
	<p><b>HEDEF 5.2:</b> Her yıl bölge sanayicilerinin araştırma-geliştirme potansiyelini geliştirmek için AB projeleri ile ilgili bir bilgi ağı oluşturmak ve revizyonunu sağlamak.</p>

	<p>HEDEF 5.3: Her yıl Ulusal sanayinin öncelikli alanlarında, bölgesel kalkınmaya katkıda bulunacak en az 2 faaliyet düzenlemek.</p>
<p><b>4- ALTYAPI</b></p> <p><b>Stratejik Amaç- 1</b></p> <p><b>Üniversite Alt Yapısını Geliştirmek</b></p>	<p>HEDEF 1.1: 2010 yılı içinde Kampus Master Planı'nı hazırlamak.</p>
	<p>HEDEF 1.2: Her yıl toplam kapalı alanların % 5'nin iyileştirilmesini sağlamak.</p>
	<p>HEDEF 1.3: Her yıl Üniversitemizin amaç ve hedeflerine uygun olarak teklif ve talep edilen yatırım projelerinin %100'ünü hazırlayarak, uygunluğunu kontrol etmek ve DPT'ye önerilmesi ve gerçekleştirilmesini sağlamak.</p>
<p><b>Stratejik Amaç- 2</b></p> <p><b>Kampüsü 24 Saat Aktif Halde tutmak</b></p>	<p>HEDEF 2.1: 2010 yılı içinde Kampus güvenlik sistemini kurmak ve her yıl sürekliliğini sağlamak.</p>
	<p>HEDEF 2.2: 2010 yılı içinde Sivil Savunma Planını uygulamak, ilgili birimleri bilgilendirmek ve her yıl sürekliliğini sağlamak</p>
<p><b>Stratejik Amaç- 3</b></p> <p><b>e-Üniversite Yapılarını Geliştirmek</b></p>	<p>HEDEF 3.1 : 2010 yılı içinde bilgisayar hastanesi kurmak ve her yıl sürekliliğini sağlamak.</p>

	<p>HEDEF 3.2: 2010 yılı içinde üniversite genelinde Yönetim Bilgi Sistemini (YBS) kurmak ve her yıl sürekliliğini sağlamak.</p> <p>HEDEF 3.3: 2 yıl içinde Üniversitemizin e-kaynaklarına üniversite dışından ulaşımı için gerekli alt yapıyı sağlamak.</p>
<p><b>5 - KURUMSAL- YÖNETSEL ve İDARİ YAPI</b>  <b>Stratejik Amaç- 1 Üniversitenin yeniden yapılandırılmasını sağlamak</b></p>	<p>HEDEF 3.4: 2 yıl içinde Üniversitemizin e-learning sisteminin alt yapısını planlamak</p> <p>HEDEF 1.1: Her yıl üniversite genelinde öz değerlendirme çalışması yapmak.</p> <p>HEDEF1.2: Her yıl Üniversite genelinde Memnuniyet Araştırması (Öğrenci-Veli-Hasta-Toplum-Çalışan) yapmak.</p> <p>HEDEF1.3: 2010 yılı içerisinde ISO 9001:2000 Kalite Yönetim Sistemi Standardı gereklerini üniversite genelinde uygulama çalışmalarını başlatmak ve her yıl sürekliliğini sağlamak.</p>

	<p><b>HEDEF 1.4:</b> Her yıl üniversite ve birimlerinin Stratejik Planına uygun performans esaslı bütçelerini hazırlamak ve yılda 2 kez performans ölçümü yapmak.</p>
	<p><b>HEDEF1.5:</b> 2010-2011 yılları içerisinde EFQM Avrupa Kalite Vakfı Mükemmellik Modeli gereklerini üniversite genelinde uygulamak ve her yıl sürekliliğini sağlamak</p> <p><b>HEDEF 1.6:</b> 2 Joint Commission International Hastane Akreditasyonu standartlarını üniversite hastanesinde uygulamak+</p>
	<p><b>HEDEF 1.7:</b> Her yıl Üniversite genelinde Akademik Değerlendirme ve Kalite Geliştirme Raporunu hazırlamak.</p>
	<p><b>HEDEF 1.8:</b> 2010-2011 yılları içerisinde üniversite genelinde ISO 14001:18001 ÇYS ve İSİG standartlarını uygulamak ve her yıl sürekliliğini sağlamak.</p>
<p><b>Stratejik Amaç- 2</b> <b>Üniversitesinin Kurum Kültürünü ve Kimliğini Geliştirmek</b></p>	<p><b>HEDEF 2.1:</b> Her yıl öğrencilerin ders dışı faaliyetlere (seminer, konser, öğrenci toplulukları vb.) katılımını %10 arttırmak</p>

	<p><b>HEDEF 2.2:</b> Her yıl çalışanların kuruma bağlılığını ve Memnuniyetine katkı sağlayacak faaliyetleri %5 arttırmak</p>
	<p><b>HEDEF 2.3:</b> Her yıl kurum kültürüne katkı sağlayacak sosyal duyarlılık projelerinin sayısını %10 arttırmak</p>
	<p><b>HEDEF2.4:</b> Her yıl en az 2 adet “Üniversite Tanıtım Günü” düzenlemek.</p>
<p><b>Stratejik Amaç- 3</b></p> <p><b>Eğitim Danışmanlığı ve rehberlik hizmetlerine ağırlık vermek.</b></p>	<p><b>HEDEF 3.1:</b> Her yıl Öğrencilerin ruh sağlığına yönelik Rehberlik hizmetlerini %5 oranında arttırmak</p>
	<p><b>HEDEF 3.2:</b> Her yıl il dışında gelen Öğrencilerin %90'ına güvenli, temiz ve ekonomik koşullarda barınabilecekleri yurtların sağlanması için gerekli girişimlerde bulunmak.</p>
	<p><b>HEDEF 3.3:</b> Her yıl ihtiyaç duyan öğrencilerin %70'ine burs imkânları oluşturmak ve çalıştırılan kısmi zamanlı öğrenci sayısını %6 arttırmak</p>



	<p><b>HEDEF 3.4: 2010 yılı içinde Eğitim Danışmanlığı Sistemini oluşturarak her yıl sürekliliğini sağlamak.</b></p>
<p><b>Stratejik Amaç- 4</b> <b>Etkin bir idari yapı kurmak</b></p>	<p><b>HEDEF 4.1: 2010 yılı içinde üniversite genelinde iş süreçlerini belirlemek ve süreç Yazılımı ile iyileştirmeler yapmak ve her yıl sürekliliğini sağlamak.</b></p>
	<p><b>HEDEF4.2: Her yıl Üniversitemizde başlatılan ve başlatılacak olan birimlerin koordinasyon uygulamalarını standartlaştırmak.</b></p> <p><b>HEDEF 4.3: 2010 yılı içinde Akademik ve İdari personel konusunda norm kadro uygulamasına geçmek ve her yıl sürekliliğini sağlamak.</b></p>
	<p><b>HEDEF 4.4: 2010 yılı içinde başarı ve performansı artırmak için Ödül Mekanizmaları kurmak ve her yıl sürekliliğini sağlamak.</b></p>

## **B-Temel Politikalar ve Öncelikler**

- Atatürk ilke ve devrimleri ışığında Cumhuriyetimizin laik, sosyal ve hukuk devleti Vasıflarına koşulsuz olarak sahip çıkar.
- Öğretim programlarının her yıl gözden geçirilerek iyileştirilmesini sağlar ve Paydaşların (öğrenciler ve mezunlar gibi) eğitimin kalitesini değerlendirmelerini kabul eder.
- Araştırma projelerinin desteklenmesinde bilimsel ölçütleri esas alır.
- Öğretim elemanı, öğrenci ve diğer çalışanların memnuniyetini önemser ve bu amaçla Uygulanan anket sonuçlarına göre gerekli önlemleri alır.
- Akademik yükselme ve atamalarda Üniversite Senatosu tarafından belirlenmiş olan Kriterleri ödün vermeden uygular.

- Bilimsel yöntemlerle toplum sorunlarına çözümler üretmeyi sorumluluk sayar.
- Toplum hizmetlerinde kalite standartlarını esas alır.
- Sanayi, hizmet ve tarım sektörleri ve sivil toplum örgütleri ile ortak projeler Geliştirmeyi ve ürettiği sosyal, kültürel ve sanatsal değerleri ve sportif başarıları Toplumla paylaşmayı görev sayar.
- Ülke ve dünya koşullarının getirdiği yenilik ve gelişmelerin topluma kazandırılması Amacı ile yaşam boyu eğitim faaliyetlerini topluma sunar.
- Personel seçimi ve değerlendirmesinde performans, liyakat ve bilgiyi esas alır.
- Çevre sorunlarına azami derecede duyarlılık gösterir.

### **C. Diğer Hususlar**

- Atatürk ilke ve devrimleri,
- Şeffaf yönetim,
- Fırsat eşitliği,
- Hukukun üstünlüğü,
- İnsan hakları,
- Toplumsal değerler,
- Bilimsel etik kurallar,
- Yaratıcı düşünce,
- Sürekli gelişme,
- Yaşam boyu öğrenme,
- Üretilen bilgi ve hizmette kalite,
- Kaliteli çalışma hayatı,
- Katılımcı yönetim anlayışı,
- Çalışanlar, öğrenciler ve diğer paydaşların memnuniyeti,
- Performansa dayalı insan kaynakları değerlendirmesi,
- Akademik özgürlük,
- Sosyal sorumluluk,
- Çevreye duyarlılık.

## **III- FAALİYETLERE İLİŞKİN BİLGİ VE DEĞERLENDİRMELER**

### **A MALİ BİLGİLER**

#### **1. BÜTÇE UYGULAMA SONUÇLARI**

## REKTÖRLÜK ÖZEL KALEM

Kanun	: 8.950.000	Eklene	: 7.242.325
KBÖ	: 8.950.000	Düşülen	: 6.842.000
Kesinti	: 0	Ödenek	: 9.350.325
Kes. %	: 0,00%	Serbest	: <b>9.350.325</b>
		Bloke	: <b>0</b>



Onaysız	Onaylı	Toplam
Ö.Gönderme : 0	Ö.Gönderme : 9.428.325	Ö.Gönderme : 9.428.325
Tenkis : 0	Tenkis : 78.000	Tenkis : 78.000
Toplam : 0	Toplam : <b>9.350.325</b>	Toplam : 9.350.325
Ödeme Emri : 8.923.916	Ödeme Emri : 0	Ödeme Emri : 8.923.916

### Gerçekleşme

Serbest	: <b>9.350.325</b>
Ödenek Gönderme	: <b>9.350.325</b>
Harcama	: <b>8.891.790</b>
Avans	: <b>0</b>
Kalan Ödenek Gönderme	: <b>0</b>
Kalan Serbest	: 458.534
Kalan Ödenek	: 458.534



Ocak	Şubat	Mart	1. 3 Ay
290.000	197.000	235.829	<b>722.829</b>
Nisan	Mayıs	Haziran	2. 3 Ay
197.000	3.557.000	195.000	<b>3.949.000</b>
Temmuz	Ağustos	Eylül	3. 3 Ay
194.500	193.000	3.668.000	<b>4.055.500</b>
Ekim	Kasım	Aralık	4. 3 Ay
171.996	165.000	286.000	<b>622.996</b>
<b>1. 6 Ay Toplam</b>	<b>2. 6 Ay Toplam</b>		<b>AHP Toplamı</b>
<b>4.671.829</b>	<b>4.678.496</b>		<b>9.350.325</b>

## GENEL SEKRETERLİK ÖZEL KALEM

Kanun	: 3.710.000	Eklenen	: 1.072.000
KBÖ	: 3.710.000	Düşülen	: 421.000
Kesinti	: 0	Ödenek	: 4.361.000
Kes. %	: 0,00%	Serbest	: <b>4.361.000</b>
		Bloke	: <b>0</b>



Onaysız	Onaylı	Toplam
Ö.Gönderme : 0	Ö.Gönderme : 4.440.000	Ö.Gönderme : 4.440.000
Tenkis : 0	Tenkis : 109.000	Tenkis : 109.000
Toplam : 0	Toplam : <b>4.331.000</b>	Toplam : 4.331.000
Ödeme Emri : 4.383.705	Ödeme Emri : 0	Ödeme Emri : 4.383.705

### Gerçekleşme

Serbest	: <b>4.361.000</b>
Ödenek Gönderme	: <b>4.331.000</b>
Harcama	: <b>4.166.739</b>
Avans	: <b>0</b>
Kalan Ödenek Gönderme	: 30.000
Kalan Serbest	: 194.261
Kalan Ödenek	: 194.261



Ocak	Şubat	Mart	1. 3 Ay
392.000	309.000	1.330.000	<b>2.031.000</b>
Nisan	Mayıs	Haziran	2. 3 Ay
298.000	297.000	296.000	<b>891.000</b>
Temmuz	Ağustos	Eylül	3. 3 Ay
297.000	277.000	235.000	<b>809.000</b>
Ekim	Kasım	Aralık	4. 3 Ay
230.000	220.000	180.000	<b>630.000</b>
<b>1. 6 Ay Toplam</b>	<b>2. 6 Ay Toplam</b>		<b>AHP Toplamı</b>
<b>2.922.000</b>	<b>1.439.000</b>		<b>4.361.000</b>

## SİLVAN MESLEK YÜKSEKOKULU

Kanun	: 130.000	Eklene	: 22.000
KBÖ	: 130.000	Düşülen	: 6.000
Kesinti	: 0	Ödenek	: 146.000
Kes. %	: 0,00%	Serbest	: 146.000
		Bloke	: 0



Onaysız	Onaylı	Toplam
Ö.Gönderme : 0	Ö.Gönderme : 150.000	Ö.Gönderme : 150.000
Tenkis : 0	Tenkis : 4.000	Tenkis : 4.000
Toplam : 0	Toplam : 146.000	Toplam : 146.000
Ödeme Emri : 142.862	Ödeme Emri : 0	Ödeme Emri : 146.000

### Gerçekleşme

Serbest	: 146.000
Ödenek Gönderme	: 146.000
Harcama	: 139.082
Avans	: 0
Kalan Ödenek Gönderme	: 0
Kalan Serbest	: 6.918
Kalan Ödenek	: 6.918



Ocak	Şubat	Mart	1. 3 Ay
11.000	13.000	14.000	38.000
Nisan	Mayıs	Haziran	2. 3 Ay
11.000	11.000	11.000	33.000
Temmuz	Ağustos	Eylül	3. 3 Ay
11.000	11.000	13.000	35.000
Ekim	Kasım	Aralık	4. 3 Ay
8.000	8.000	24.000	40.000
1. 6 Ay Toplam	2. 6 Ay Toplam		AHP Toplamı
71.000	75.000		146.000

## İDARİ VE MALİ İŞLER DAİRE BAŞKANLIĞI

Kanun	: 12.447.000	Eklenen	: 4.011.000
KBÖ	: 12.447.000	Düşülen	: 174.000
Kesinti	: 0	Ödenek	: 16.284.000
Kes. %	: 0,00%	Serbest	: <b>16.284.000</b>
		Bloke	: <b>0</b>



Onaysız	Onaylı	Toplam
Ö.Gönderme : 0	Ö.Gönderme : 15.682.000	Ö.Gönderme : 15.682.000
Tenkis : 0	Tenkis : 162.000	Tenkis : 162.000
Toplam : 0	Toplam : <b>15.520.000</b>	Toplam : 15.520.000
Ödeme Emri : 15.627.911	Ödeme Emri : 0	Ödeme Emri : 15.627.000

### Gerçekleşme

Serbest	: <b>16.284.000</b>
Ödenek Gönderme	: <b>15.520.000</b>
Harcama	: <b>15.249.000</b>
Avans	: <b>0</b>
Kalan Ödenek Gönderme	: 764.000
Kalan Serbest	: 1.034.092
Kalan Ödenek	: 1.034.092



Ocak	Şubat	Mart	1. 3 Ay
797.000	747.500	1.620.500	<b>3.165.000</b>
Nisan	Mayıs	Haziran	2. 3 Ay
1.143.000	1.149.000	1.060.000	<b>3.352.000</b>
Temmuz	Ağustos	Eylül	3. 3 Ay
1.107.000	943.000	1.153.000	<b>3.203.000</b>
Ekim	Kasım	Aralık	4. 3 Ay
1.295.000	1.117.000	4.152.000	<b>6.564.000</b>
<b>1. 6 Ay Toplam</b>	<b>2. 6 Ay Toplam</b>		<b>AHP Toplamı</b>
<b>6.517.000</b>	<b>9.767.000</b>		<b>16.284.000</b>

## PERSONEL DAİRE BAŞKANLIĞI

Kanun	: 3.124.000	Eklene	: 152.500
KBÖ	: 3.124.000	Düşülen	: 1.500
Kesinti	: 0	Ödenek	: 3.275.000
Kes. %	: 0,00%	Serbest	: <b>3.275.000</b>
		Bloke	: <b>0</b>



Onaysız	Onaylı	Toplam
Ö.Gönderme : 0	Ö.Gönderme : 3.276.500	Ö.Gönderme : 3.276.500
Tenkis : 0	Tenkis : 1.500	Tenkis : 1.500
Toplam : 0	Toplam : <b>3.275.000</b>	Toplam : 3.275.000
Ödeme Emri : 3.106.986	Ödeme Emri : 0	Ödeme Emri : 3.106.986

### Gerçekleşme

Serbest	: <b>3.275.000</b>
Ödenek Gönderme	: <b>3.275.000</b>
Harcama	: <b>3.225.168</b>
Avans	: <b>0</b>
Kalan Ödenek Gönderme	: 0
Kalan Serbest	: 49.832
Kalan Ödenek	: 49.832



Ocak	Şubat	Mart	1. 3 Ay
253.000	294.000	336.000	<b>883.000</b>
Nisan	Mayıs	Haziran	2. 3 Ay
439.500	291.000	631.000	<b>1.361.500</b>
Temmuz	Ağustos	Eylül	3. 3 Ay
770.000	38.000	37.000	<b>845.000</b>
Ekim	Kasım	Aralık	4. 3 Ay
27.000	8.500	150.000	<b>185.500</b>
<b>1. 6 Ay Toplam</b>	<b>2. 6 Ay Toplam</b>		<b>AHP Toplamı</b>
<b>2.244.500</b>	<b>1.030.500</b>		<b>3.275.000</b>

## KÜTÜPHANE VE DÖKÜMANTASYON DAİRE BAŞKANLIĞI

Kanun : 11.987.000 Eklenen : 4.500  
KBÖ : 11.987.000 Düşülen : 300.000  
Kesinti : 0 Ödenek : 11.691.500  
Kes. % : 0,00% Serbest : **11.691.500**  
Bloke : **0**



Onaysız	Onaylı	Toplam
Ö.Gönderme : 0	Ö.Gönderme : 11.691.500	Ö.Gönderme : 11.691.500
Tenkis : 0	Tenkis : 0	Tenkis : 0
Toplam : 0	Toplam : <b>11.691.500</b>	Toplam : 11.691.500
Ödeme Emri : 6.886.536	Ödeme Emri : 0	Ödeme Emri : 6.886,536

### Gerçekleşme

Serbest : **11.691.500**  
Ödenek Gönderme : **11.691.500**  
Harcama : **6.841.985**  
Avans : **0**  
Kalan Ödenek Gönderme : 0  
Kalan Serbest : 4.849.515  
Kalan Ödenek : 4.849.515



Ocak	Şubat	Mart	1. 3 Ay
20.000	518.500	1.069.000	<b>1.607.500</b>
Nisan	Mayıs	Haziran	2. 3 Ay
2.070.000	620.000	1.012.000	<b>3.702.000</b>
Temmuz	Ağustos	Eylül	3. 3 Ay
1.125.500	1.069.500	1.018.500	<b>3.213.500</b>
Ekim	Kasım	Aralık	4. 3 Ay
1.018.500	1.018.500	1.131.500	<b>3.168.500</b>
1. 6 Ay Toplam	2. 6 Ay Toplam		AHP Toplamı
<b>5.309.500</b>	<b>6.382.000</b>		<b>11.691.500</b>



## SAĞLIK KÜLTÜR SPOR DAİRESİ BAŞKANLIĞI

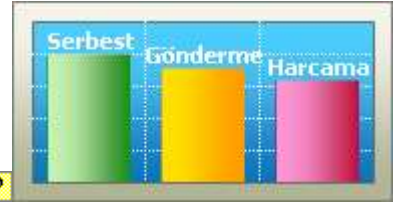
Kanun : 8.240.000 Eklenen : 1.984.000  
KBÖ : 8.240.000 Düşülen : 23.000  
Kesinti : 0 Ödenek : 10.201.000  
Kes. % : 0,00% Serbest : **10.201.000**  
Bloke : **0**



Onaysız	Onaylı	Toplam
Ö.Gönderme : 0	Ö.Gönderme : 8.316.650	Ö.Gönderme : 8.316.650
Tenkis : 0	Tenkis : 2.000	Tenkis : 2.000
Toplam : 0	Toplam : <b>8.314.650</b>	Toplam : 8.314.650
Ödeme Emri : 7.866.800	Ödeme Emri : 0	Ödeme Emri : 7.866.800

### Gerçekleşme

Serbest : **10.201.000**  
Ödenek Gönderme : **8.314.650**  
Harcama : **7.737.596**  
Avans : **0**  
Kalan Ödenek Gönderme : 1.886.350  
Kalan Serbest : 2.463.404  
Kalan Ödenek : 2.463.404



Ocak	Şubat	Mart	1. 3 Ay
358.550	557.200	1.874.750	<b>2.790.500</b>
Nisan	Mayıs	Haziran	2. 3 Ay
759.750	731.750	936.500	<b>2.428.000</b>
Temmuz	Ağustos	Eylül	3. 3 Ay
723.500	721.500	709.500	<b>2.154.500</b>
Ekim	Kasım	Aralık	4. 3 Ay
1.162.500	672.000	993.500	<b>2.828.000</b>
1. 6 Ay Toplam	2. 6 Ay Toplam		AHP Toplamı
<b>5.218.500</b>	<b>4.982.500</b>		<b>10.201.000</b>

## BİLGİ İŞLEM DAİRE BAŞKANLIĞI

Kanun	: 222.000	Eklenen	: 61.700
KBÖ	: 222.000	Düşülen	: 10.350
Kesinti	: 0	Ödenek	: 273.350
Kes. %	: 0,00%	Serbest	: <b>273.350</b>
		Bloke	: <b>0</b>



Onaysız	Onaylı	Toplam
Ö.Gönderme : 0	Ö.Gönderme : 283.700	Ö.Gönderme : 283.700
Tenkis : 0	Tenkis : 10.350	Tenkis : 10.350
Toplam : 0	Toplam : <b>273.350</b>	Toplam : 273.350
Ödeme Emri : 209.273	Ödeme Emri : 0	Ödeme Emri : 209.273

### Gerçekleşme

Serbest	: <b>273.350</b>
Ödenek Gönderme	: <b>273.350</b>
Harcama	: <b>194.541</b>
Avans	: <b>0</b>
Kalan Ödenek Gönderme	: <b>0</b>
Kalan Serbest	: <b>78.809</b>
Kalan Ödenek	: <b>78.809</b>



Ocak	Şubat	Mart	1. 3 Ay
25.000	21.500	26.000	<b>72.500</b>
Nisan	Mayıs	Haziran	2. 3 Ay
22.500	72.500	20.500	<b>115.500</b>
Temmuz	Ağustos	Eylül	3. 3 Ay
21.150	20.500	20.500	<b>62.150</b>
Ekim	Kasım	Aralık	4. 3 Ay
8.500	4.000	10.700	<b>23.200</b>
1. 6 Ay Toplam	2. 6 Ay Toplam		AHP Toplamı
<b>188.000</b>	<b>85.350</b>		<b>273.350</b>

## YAPI VE TEKNİK İŞLER DAİRE BAŞKANLIĞI

Kanun	: 8.805.00	Eklenen	: 6.671.700
KBÖ	: 8.805.000	Düşülen	: 312.000
Kesinti	: 0	Ödenek	: 15.164.700
Kes. %	: 0,00%	Serbest	: <b>15.164.700</b>
		Bloke	: <b>0</b>



Onaysız	Onaylı	Toplam
Ö.Gönderme : 0	Ö.Gönderme : 15.256.700	Ö.Gönderme : 15.256.700
Tenkis : 0	Tenkis : 112.000	Tenkis : 112.000
Toplam : 0	Toplam : <b>15.144.700</b>	Toplam : 15.144.700
Ödeme Emri : 14.086.579	Ödeme Emri : 0	Ödeme Emri : 14.086.579

### Gerçekleşme

Serbest	: <b>15.164.700</b>
Ödenek Gönderme	: <b>15.144.700</b>
Harcama	: <b>13.146.415</b>
Avans	: <b>0</b>
Kalan Ödenek Gönderme	: 20.000
Kalan Serbest	: 2.018.285
Kalan Ödenek	: 2.018.285



Ocak	Şubat	Mart	1. 3 Ay
442.000	579.000	1.120.000	<b>2.141.000</b>
Nisan	Mayıs	Haziran	2. 3 Ay
2.270.000	1.600.000	5.342.000	<b>9.212.000</b>
Temmuz	Ağustos	Eylül	3. 3 Ay
830.500	830.000	656.000	<b>2.316.500</b>
Ekim	Kasım	Aralık	4. 3 Ay
1.157.000	267.000	71.200	<b>1.495.200</b>
<b>1. 6 Ay Toplam</b>	<b>2. 6 Ay Toplam</b>		<b>AHP Toplamı</b>
<b>11.353.000</b>	<b>3.811.700</b>		<b>15.164.700</b>

## ÖĞRENCİ İŞLERİ DAİRE BAŞKANLIĞI

Kanun	: 224.000	Eklene	: 5.000
KBÖ	: 224.000	Düşülen	: 10.000
Kesinti	: 0	Ödenek	: 219.000
Kes. %	: 0,00%	Serbest	: <b>219.000</b>
		Bloke	: <b>0</b>



Onaysız	Onaylı	Toplam
Ö.Gönderme : 0	Ö.Gönderme : 219.000	Ö.Gönderme : 219.000
Tenkis : 0	Tenkis : 0	Tenkis : 0
Toplam : 0	Toplam : <b>219.000</b>	Toplam : 219.000
Ödeme Emri : 234.048	Ödeme Emri : 0	Ödeme Emri : 234.048

### Gerçekleşme

Serbest	: <b>219.000</b>
Ödenek Gönderme	: <b>219.000</b>
Harcama	: <b>200.244</b>
Avans	: <b>0</b>
Kalan Ödenek Gönderme	: 0
Kalan Serbest	: 18.756
Kalan Ödenek	: 18.756



Ocak	Şubat	Mart	1. 3 Ay
30.000	19.000	24.000	<b>73.000</b>
Nisan	Mayıs	Haziran	2. 3 Ay
22.000	21.000	19.000	<b>62.000</b>
Temmuz	Ağustos	Eylül	3. 3 Ay
18.000	18.000	18.000	<b>54.000</b>
Ekim	Kasım	Aralık	4. 3 Ay
18.000	8.000	4.000	<b>30.000</b>
<b>1. 6 Ay Toplam</b>	<b>2. 6 Ay Toplam</b>		<b>AHP Toplamı</b>
<b>135.000</b>	<b>84.000</b>		<b>219.000</b>

## STRATRJİ GELİŞTİRME DAİRE BAŞKANLIĞI

Kanun	: 332.000	Eklene	: 3.000
KBÖ	: 332.000	Düşülen	: 26.850
Kesinti	: 0	Ödenek	: 308.150
Kes. %	: 0,00%	Serbest	: <b>308.150</b>
		Bloke	: <b>0</b>



Onaysız	Onaylı	Toplam
Ö.Gönderme : 0	Ö.Gönderme : 318.000	Ö.Gönderme : 318.000
Tenkis : 0	Tenkis : 11.850	Tenkis : 11.850
Toplam : 0	Toplam : <b>306.150</b>	Toplam : 306.150
Ödeme Emri : 294.048	Ödeme Emri : 0	Ödeme Emri : 294.048

### Gerçekleşme

Serbest	: <b>308.150</b>
Ödenek Gönderme	: <b>306.150</b>
Harcama	: <b>291.788</b>
Avans	: <b>0</b>
Kalan Ödenek Gönderme	: 2.000
Kalan Serbest	: 16.362
Kalan Ödenek	: 16.362



Ocak	Şubat	Mart	1. 3 Ay
35.500	28.500	33.650	<b>97.650</b>
Nisan	Mayıs	Haziran	2. 3 Ay
30.000	30.000	29.500	<b>89.500</b>
Temmuz	Ağustos	Eylül	3. 3 Ay
27.000	29.000	27.000	<b>83.000</b>
Ekim	Kasım	Aralık	4. 3 Ay
22.000	16.000	0	<b>38.000</b>
<b>1. 6 Ay Toplam</b>	<b>2. 6 Ay Toplam</b>		<b>AHP Toplamı</b>
<b>187.150</b>	<b>121.000</b>		<b>308.150</b>

## HUKUK MUŞAVİRLİĐİ

Kanun	: 132.000	Eklenen	: 161.000
KBÖ	: 132.000	Düşülen	: 6.800
Kesinti	: 0	Ödenek	: 286.200
Kes. %	: 0,00%	Serbest	: <b>286.200</b>
		Bloke	: <b>0</b>



Onaysız	Onaylı	Toplam
Ö.Gönderme : 0	Ö.Gönderme : 293.000	Ö.Gönderme : 293.000
Tenkis : 0	Tenkis : 6.800	Tenkis : 6.800
Toplam : 0	Toplam : <b>286.200</b>	Toplam : 286.200
Ödeme Emri : 189.572	Ödeme Emri : 0	Ödeme Emri : 189.572

### Gerçekleşme

Serbest	: <b>286.200</b>
Ödenek Gönderme	: <b>286.200</b>
Harcama	: <b>193.473</b>
Avans	: <b>0</b>
Kalan Ödenek Gönderme	: 0
Kalan Serbest	: 92.727
Kalan Ödenek	: 92.727



Ocak	Şubat	Mart	1. 3 Ay
13.000	14.500	16.500	<b>44.000</b>
Nisan	Mayıs	Haziran	2. 3 Ay
14.000	114.000	12.000	<b>140.000</b>
Temmuz	Ağustos	Eylül	3. 3 Ay
10.000	8.000	9.000	<b>27.000</b>
Ekim	Kasım	Aralık	4. 3 Ay
8.200	3.000	64.000	<b>75.200</b>
1. 6 Ay Toplam	2. 6 Ay Toplam		AHP Toplamı
<b>184.000</b>	<b>102.200</b>		286.200

## SAĞLIK BİLİMLERİ ENSTİTÜSÜ

Kanun	: 243.500	Eklenen	: 32.000
KBÖ	: 243.500	Düşülen	: 1.500
Kesinti	: 0	Ödenek	: 274.000
Kes. %	: 0,00%	Serbest	: <b>274.000</b>
		Bloke	: <b>0</b>



Onaysız	Onaylı	Toplam
Ö.Gönderme : 0	Ö.Gönderme : 275.500	Ö.Gönderme : 275.500
Tenkis : 0	Tenkis : 1.500	Tenkis : 1.500
Toplam : 0	Toplam : <b>274.000</b>	Toplam : 274.000
Ödeme Emri : 259.783	Ödeme Emri : 0	Ödeme Emri : 259.783

### Gerçekleşme

Serbest	: <b>274.000</b>
Ödenek Gönderme	: <b>274.000</b>
Harcama	: <b>259.734</b>
Avans	: <b>0</b>
Kalan Ödenek Gönderme	: 0
Kalan Serbest	: 14.266
Kalan Ödenek	: 14.266



Ocak	Şub t	Mart	1. 3 Ay
27.000	21.500	24.000	<b>72.500</b>
Nisan	Mayıs	Haziran	2. 3 Ay
21.000	21.000	21.000	<b>63.000</b>
Temmuz	Ağustos	Eylül	3. 3 Ay
20.500	20.500	20.500	<b>61.500</b>
Ekim	Kasım	Aralık	4. 3 Ay
21.000	20.500	35.500	<b>77.000</b>
1. 6 Ay Toplam	2. 6 Ay Toplam		AHP Toplamı
<b>135.500</b>	<b>138.500</b>		<b>274.000</b>

## TIP FAKÜLTESİ

Kanun	: 20.842.000	Eklenen	: 3.798.582
KBÖ	: 20.842.000	Düşülen	: 5.000
Kesinti	: 0	Ödenek	: 24.635.582
Kes. %	: 0,00%	Serbest	: <b>24.635.582</b>
		Bloke	: <b>0</b>



Onaysız	Onaylı	Toplam
Ö.Gönderme : 0	Ö.Gönderme : 24.640.582	Ö.Gönderme : 24.640.582
Tenkis : 0	Tenkis : 6.000	Tenkis : 6.000
Toplam : 0	Toplam : <b>24.634.582</b>	Toplam : 24.634.582
Ödeme Emri : 22.938.873	Ödeme Emri : 0	Ödeme Emri : 22.938.873

### Gerçekleşme

Serbest	: <b>24.635.582</b>
Ödenek Gönderme	: <b>24.634.582</b>
Harcama	: <b>24.585.651</b>
Avans	: <b>0</b>
Kalan Ödenek Gönderme	: 1.000
Kalan Serbest	: 49.931
Kalan Ödenek	: 49.931



Ocak	Şubat	Mart	1. 3 Ay
1.597.000	1.831.500	2.034.500	<b>5.463.000</b>
Nisan	Mayıs	Haziran	2. 3 Ay
1.832.000	1.832.000	1.833.000	<b>5.497.000</b>
Temmuz	Ağustos	Eylül	3. 3 Ay
2.343.500	1.792.500	1.517.000	<b>5.653.000</b>
Ekim	Kasım	Aralık	4. 3 Ay
1.512.500	1.536.082	4.974.000	<b>8.022.582</b>
<b>1. 6 Ay Toplam</b>	<b>2. 6 Ay Toplam</b>		<b>AHP Toplamı</b>
<b>10.960.000</b>	<b>13.675.582</b>		<b>24.635.582</b>



## DİŐ HEKİMLİĐİ FAKÜLTESİ

Kanun	: 3.445.000	Eklenen	: 313.200
KBÖ	: 3.445.000	Düşülen	: 0
Kesinti	: 0	Ödenek	: 3.758.200
Kes. %	: 0,00%	Serbest	: <b>3.758.200</b>
		Bloke	: <b>0</b>



Onaysız	Onaylı	Toplam
Ö.Gönderme : 0	Ö.Gönderme : 3.751.200	Ö.Gönderme : 3.751.200
Tenkis : 0	Tenkis : 0	Tenkis : 0
Toplam : 0	Toplam : <b>3.751.200</b>	Toplam : 3.751.200
Ödeme Emri : 3.963.109	Ödeme Emri : 0	Ödeme Emri : 3.963.109

### Gerçekleşme

Serbest	: <b>3.758.200</b>
Ödenek Gönderme	: <b>3.751.200</b>
Harcama	: <b>3.737.746</b>
Avans	: <b>0</b>
Kalan Ödenek Gönderme	: 7.000
Kalan Serbest	: 20.454
Kalan Ödenek	: 20.454



Ocak	Şubat	Mart	1. 3 Ay
414.500	277.500	298.000	<b>990.000</b>
Nisan	Mayıs	Haziran	2. 3 Ay
278.000	278.000	278.000	<b>834.000</b>
Temmuz	Ağustos	Eylül	3. 3 Ay
304.200	296.000	297.000	<b>897.200</b>
Ekim	Kasım	Aralık	4. 3 Ay
295.000	245.000	497.000	<b>1.037.000</b>
1. 6 Ay Toplam	2. 6 Ay Toplam		AHP Toplamı
<b>1.824.000</b>	<b>1.934.200</b>		3.758.200

## VETERİNER FAKÜLTESİ

Kanun	: 2.188.000	Eklenen	: 368.820
KBÖ	: 2.188.000	Düşülen	: 26.000
Kesinti	: 0	Ödenek	: 2.530.820
Kes. %	: 0,00%	Serbest	: <b>2.530.820</b>
		Bloke	: <b>0</b>



Onaysız	Onaylı	Toplam
Ö.Gönderme : 0	Ö.Gönderme : 2.540.820	Ö.Gönderme : 2.540.820
Tenkis : 0	Tenkis : 13.000	Tenkis : 13.000
Toplam : 0	Toplam : <b>2.527.820</b>	Toplam : 2.527.820
Ödeme Emri : 2.720.983	Ödeme Emri : 0	Ödeme Emri : 2.720.983

### Gerçekleşme

Serbest	: <b>2.530.820</b>
Ödenek Gönderme	: <b>2.527.820</b>
Harcama	: <b>2.510.698</b>
Avans	: <b>0</b>
Kalan Ödenek Gönderme	: 3.000
Kalan Serbest	: 20.122
Kalan Ödenek	: 20.122



Ocak	Şubat	Mart	1. 3 Ay
248.000	188.000	208.500	<b>644.500</b>
Nisan	Mayıs	Haziran	2. 3 Ay
178.500	174.500	193.320	<b>546.320</b>
Temmuz	Ağustos	Eylül	3. 3 Ay
181.000	181.000	181.000	<b>543.000</b>
Ekim	Kasım	Aralık	4. 3 Ay
176.000	172.126	448.874	<b>797.000</b>
<b>1.190.820</b>	<b>1.340.000</b>		<b>AHP Toplamı</b>
			<b>2.530.820</b>

## ATATÜRK SAĞLIK YÜKSEK OKULU

Kanun	: 390.000	Eklenen	: 78.500
KBÖ	: 390.000	Düşülen	: 2.000
Kesinti	: 0	Ödenek	: 466.500
Kes. %	: 0,00%	Serbest	: 466.500
		Bloke	: 0



Onaysız	Onaylı	Toplam
Ö.Gönderme : 0	Ö.Gönderme : 466.500	Ö.Gönderme : 466.500
Tenkis : 0	Tenkis : 0	Tenkis : 0
Toplam : 0	Toplam : 466.500	Toplam : 466.500
Ödeme Emri : 457.424	Ödeme Emri : 0	Ödeme Emri : 457.424

### Gerçekleşme

Serbest	: 466.500
Ödenek Gönderme	: 466.500
Harcama	: 461.857
Avans	: 0
Kalan Ödenek Gönderme	: 0
Kalan Serbest	: 4.643
Kalan Ödenek	: 4.643



Ocak	Şubat	Mart	1. 3 Ay
51.500	40.500	43.500	135.500
Nisan	Mayıs	Haziran	2. 3 Ay
40.000	40.000	39.500	119.500
Temmuz	Ağustos	Eylül	3. 3 Ay
39.000	39.000	39.000	117.000
Ekim	Kasım	Aralık	4. 3 Ay
15.000	3.000	76.500	94.500
1. 6 Ay Toplam	2. 6 Ay Toplam		AHP Toplamı
255.000	211.500		466.500

## ATATÜRK SAĞLIK HİZMETLERİ MESLEK YÜKSEKOKULU

Kanun	: 491.000	Eklene	: 31.500
KBÖ	: 491.000	Düşülen	: 9.500
Kesinti	: 0	Ödenek	: 513.000
Kes. %	: 0,00%	Serbest	: <b>513.000</b>
		Bloke	: <b>0</b>



Onaysız	Onaylı	Toplam
Ö.Gönderme : 0	Ö.Gönderme : 516.000	Ö.Gönderme : 516.000
Tenkis : 0	Tenkis : 3.000	Tenkis : 3.000
Toplam : 0	Toplam : <b>552.000</b>	Toplam : 516.000
Ödeme Emri : 521.616	Ödeme Emri : 0	Ödeme Emri : 521.616

### Gerçekleşme

Serbest	: <b>513.000</b>
Ödenek Gönderme	: <b>513.000</b>
Harcama	: <b>510.807</b>
Avans	: <b>0</b>
Kalan Ödenek Gönderme	: 0
Kalan Serbest	: 2.193
Kalan Ödenek	: 2.193



Ocak	Şubat	Mart	1. 3 Ay
55.500	40.500	47.500	143.500
Nisan	Mayıs	Haziran	2. 3 Ay
39.500	39.500	39.500	<b>118.500</b>
Temmuz	Ağustos	Eylül	3. 3 Ay
40.000	40.000	40.000	<b>120.000</b>
Ekim	Kasım	Aralık	4. 3 Ay
40.000	36.000	55.000	<b>131.000</b>
<b>1. 6 Ay Toplam</b>	<b>2. 6 Ay Toplam</b>		<b>AHP Toplamı</b>
<b>262.000</b>	<b>251.000</b>		<b>513.000</b>

## MERKEZLER ( DÜSAM )

Kanun : 4.733.000 Eklenen : 9.800.000  
KBÖ : 4.733.000 Düşülen : 0  
Kesinti : 0 Ödenek : 14.533.000  
Kes. % : 0,00% Serbest : **14.533.000**  
Bloke : 0



Onaysız	Onaylı	Toplam
Ö.Gönderme : 0	Ö.Gönderme : 14.533.000	Ö.Gönderme : 14.533.000
Tenkis : 0	Tenkis : 0	Tenkis : 0
Toplam : 0	Toplam : <b>14.533.000</b>	Toplam : 14.533.000
Ödeme Emri : 28.666	Ödeme Emri : 0	Ödeme Emri : 28.666

## Gerçekleşme

Serbest : **14.533.000**  
Ödenek Gönderme : **14.533.000**  
Harcama : 6.529.750  
Avans : 0  
Kalan Ödenek Gönderme : 0  
Kalan Serbest : 8.003.250  
Kalan Ödenek : 8.003.250



Ocak	Şubat	Mart	1. 3 Ay
1.000	161.000	2.306.000	<b>2.468.000</b>
Nisan	Mayıs	Haziran	2. 3 Ay
501.500	501.500	412.500	<b>1.415.500</b>
Temmuz	Ağustos	Eylül	3. 3 Ay
1.504.000	503.500	274.000	<b>2.281.500</b>
Ekim	Kasım	Aralık	4. 3 Ay
1.500	1.500	8.365.000	<b>8.368.000</b>
1. 6 Ay Toplam	2. 6 Ay Toplam		AHP Toplamı
<b>3.883.500</b>	<b>10.649.500</b>		<b>14.533.000</b>

## FEN BİLİMLERİ ENSTİTÜSÜ

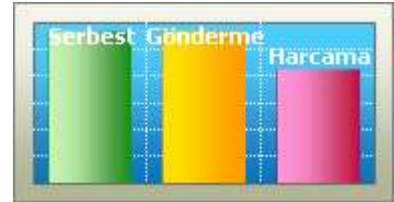
Kanun	: 328.000	Eklenen	: 193.000
KBÖ	: 328.000	Düşülen	: 1.500
Kesinti	: 0	Ödenek	: 519.500
Kes. %	: 0,00%	Serbest	: <b>519.500</b>
		Bloke	: <b>0</b>



Onaysız	Onaylı	Toplam
Ö.Gönderme : 0	Ö.Gönderme : 481.000	Ö.Gönderme : 481.000
Tenkis : 0	Tenkis : 1.500	Tenkis : 1.500
Toplam : 0	Toplam : <b>479.500</b>	Toplam : 479.500
Ödeme Emri : 459.672	Ödeme Emri : 0	Ödeme Emri : 459.672

### Gerçekleşme

Serbest	: <b>519.500</b>
Ödenek Gönderme	: <b>479.500</b>
Harcama	: <b>460.241</b>
Avans	: <b>0</b>
Kalan Ödenek Gönderme	: 40.000
Kalan Serbest	: 59.259
Kalan Ödenek	: 59.259



Ocak	Şubat	Mart	1. 3 Ay
17.500	27.500	33.000	78.000
Nisan	Mayıs	Haziran	2. 3 Ay
29.000	29.000	29.000	<b>87.000</b>
Temmuz	Ağustos	Eylül	3. 3 Ay
29.000	29.000	29.000	<b>87.000</b>
Ekim	Kasım	Aralık	4. 3 Ay
29.000	29.500	209.000	<b>267.500</b>
<b>1. 6 Ay Toplam</b>	<b>2. 6 Ay Toplam</b>		<b>AHP Toplamı</b>
<b>165.000</b>	<b>354.500</b>		<b>519.500</b>

## FEN FAKÜLTESİ

Kanun	: 6.723.500	Eklene	: 1.535.000
KBÖ	: 6.723.500	Düşülen	: 168.400
Kesinti	: 0	Ödenek	: 8.090.100
Kes. %	: 0,00%	Serbest	: <b>8.090.100</b>
		Bloke	: <b>0</b>



Onaysız	Onaylı	Toplam
Ö.Gönderme : 0	Ö.Gönderme : 7.758.000	Ö.Gönderme : 7.758.000
Tenkis : 0	Tenkis : 1.000	Tenkis : 1.000
Toplam : 0	Toplam : <b>7.757.000</b>	Toplam : 7.757.000
Ödeme Emri : 7.493.773	Ödeme Emri : 0	Ödeme Emri : 7.493.773

### Gerçekleşme

Serbest	: <b>8.090.100</b>
Ödenek Gönderme	: <b>7.757.000</b>
Harcama	: <b>7.720.046</b>
Avans	: <b>0</b>
Kalan Ödenek Gönderme	: 333.100
Kalan Serbest	: 370.054
Kalan Ödenek	: 370.054



Ocak	Şubat	Mart	1. 3 Ay
790.500	620.000	772.000	<b>2.182.000</b>
Nisan	Mayıs	Haziran	2. 3 Ay
626.500	601.500	632.000	<b>1.860.000</b>
Temmuz	Ağustos	Eylül	3. 3 Ay
983.500	672.700	665.400	<b>2.321.600</b>
Ekim	Kasım	Aralık	4. 3 Ay
508.500	51.500	1.166.000	<b>1.726.000</b>
1. 6 Ay Toplam	2. 6 Ay Toplam		AHP Toplamı
<b>4.042.500</b>	<b>4.047.600</b>		<b>8.090.100</b>

## MÜHENDİSLİK VE MİMARLIK FAKÜLTESİ

Kanun	: 4.449.000	Eklene	: 677.000
KBÖ	: 4.449.000	Düşülen	: 4.000
Kesinti	: 0	Ödenek	: 5.122.000
Kes. %	: 0,00%	Serbest	: <b>5.122.000</b>
		Bloke	: <b>0</b>



Onaysız	Onaylı	Toplam
Ö.Gönderme : 0	Ö.Gönderme : 5.125.000	Ö.Gönderme : 5.125.000
Tenkis : 0	Tenkis : 19.000	Tenkis : 19.000
Toplam : 0	Toplam : <b>5.106.000</b>	Toplam : 5.106.000
Ödeme Emri : 5.554.351	Ödeme Emri : 0	Ödeme Emri : 5.554.351

### Gerçekleşme

Serbest	: <b>5.122.000</b>
Ödenek Gönderme	: <b>5.106.000</b>
Harcama	: <b>5.096.757</b>
Avans	: <b>0</b>
Kalan Ödenek Gönderme	: 16.000
Kalan Serbest	: 25.243
Kalan Ödenek	: 25.243



Ocak	Şubat	Mart	1. 3 Ay
520.500	412.000	466.500	<b>1.399.000</b>
Nisan	Mayıs	Haziran	2. 3 Ay
401.000	400.000	401.000	<b>1.202.000</b>
Temmuz	Ağustos	Eylül	3. 3 Ay
407.400	425.000	401.000	<b>1.233.400</b>
Ekim	Kasım	Aralık	4. 3 Ay
367.000	382.000	538.600	<b>1.287.600</b>
1. 6 Ay Toplam	2. 6 Ay Toplam		AHP Toplamı
<b>2.601.000</b>	<b>2.521.000</b>		5.122.000



## ZİRAAT FAKÜLTESİ

Kanun	: 2.527.000	Eklene	: 470.500
KBÖ	: 2.527.000	Düşülen	: 14.000
Kesinti	: 0	Ödenek	: 2.983.500
Kes. %	: 0,00%	Serbest	: <b>2.983.500</b>
		Bloke	: <b>0</b>



Onaysız	Onaylı	Toplam
Ö.Gönderme : 0	Ö.Gönderme : 2.987.500	Ö.Gönderme : 2.987.500
Tenkis : 0	Tenkis : 8.000	Tenkis : 8.000
Toplam : 0	Toplam : <b>2.979.500</b>	Toplam : 2.979.500
Ödeme Emri : 509.462	Ödeme Emri : 0	Ödeme Emri : 509.462

### Gerçekleşme

Serbest	: <b>2.983.500</b>
Ödenek Gönderme	: <b>2.979.500</b>
Harcama	: <b>2.957.841</b>
Avans	: <b>0</b>
Kalan Ödenek Gönderme	: 4.000
Kalan Serbest	: 25.659
Kalan Ödenek	: 25.659



Ocak	Şubat	Mart	1. 3 Ay
300.500	238.500	256.000	<b>795.000</b>
Nisan	Mayıs	Haziran	2. 3 Ay
228.500	229.500	230.000	<b>688.000</b>
Temmuz	Ağustos	Eylül	3. 3 Ay
229.000	229.500	210.000	<b>668.500</b>
Ekim	Kasım	Aralık	4. 3 Ay
188.000	187.000	457.000	<b>832.000</b>
<b>1. 6 Ay Toplam</b>	<b>2. 6 Ay Toplam</b>		<b>AHP Toplamı</b>
<b>1.483.000</b>	<b>1.500.500</b>		<b>2.983.500</b>

## DİYARBAKIR MESLEK YÜKSEKOKULU

Kanun : 1.964.000 Eklenen : 655.000  
KBÖ : 1.964.000 Düşülen : 17.000  
Kesinti : 0 Ödenek : 2.602.000  
Kes. % : 0,00% Serbest : **2.602.000**  
Bloke : **0**



Onaysız	Onaylı	Toplam
Ö.Gönderme : 0	Ö.Gönderme : 2.573.000	Ö.Gönderme : 2.573.000
Tenkis : 0	Tenkis : 0	Tenkis : 0
Toplam : 0	Toplam : <b>2.573.000</b>	Toplam : 2.573.000
Ödeme Emri : 2.649.644	Ödeme Emri : 0	Ödeme Emri : 2.649.644

### Gerçekleşme

Serbest : **2.602.000**  
Ödenek Gönderme : **2.573.000**  
Harcama : **2.498.942**  
Avans : **0**  
Kalan Ödenek Gönderme : 29.000  
Kalan Serbest : 103.058  
Kalan Ödenek : 103.058



Ocak	Şubat	Mart	1. 3 Ay
239.000	190.000	325.000	<b>754.000</b>
Nisan	Mayıs	Haziran	2. 3 Ay
185.500	173.500	174.000	<b>533.000</b>
Temmuz	Ağustos	Eylül	3. 3 Ay
187.000	130.000	134.000	<b>451.000</b>
Ekim	Kasım	Aralık	4. 3 Ay
162.000	122.000	580.000	<b>864.000</b>
1. 6 Ay Toplam	2. 6 Ay Toplam		AHP Toplamı
<b>1.287.000</b>	<b>1.315.000</b>		<b>2.602.000</b>

## BİSMİL MESLEK YÜKSEKOKULU

Kanun	: 607.000	Eklene	: 154.800
KBÖ	: 607.000	Düşülen	: 13.000
Kesinti	: 0	Ödenek	: 748.800
Kes. %	: 0,00%	Serbest	: <b>748.800</b>
		Bloke	: <b>0</b>



Onaysız	Onaylı	Toplam
Ö.Gönderme : 0	Ö.Gönderme : 754.800	Ö.Gönderme : 754.800
Tenkis : 0	Tenkis : 13.000	Tenkis : 13.000
Toplam : 0	Toplam : <b>741.800</b>	Toplam : 741.800
Ödeme Emri : 766.916	Ödeme Emri : 0	Ödeme Emri : 766.916

### Gerçekleşme

Serbest	: <b>748.800</b>
Ödenek Gönderme	: <b>741.800</b>
Harcama	: <b>733.856</b>
Avans	: <b>0</b>
Kalan Ödenek Gönderme	: 7.000
Kalan Serbest	: 14.944
Kalan Ödenek	: 14.944



Ocak	Şubat	Mart	1. 3 Ay
63.500	55.000	81.500	<b>200.000</b>
Nisan	Mayıs	Haziran	2. 3 Ay
56.000	55.000	54.500	<b>165.500</b>
Temmuz	Ağustos	Eylül	3. 3 Ay
57.800	49.000	44.500	<b>151.300</b>
Ekim	Kasım	Aralık	4. 3 Ay
44.000	67.000	121.000	<b>232.000</b>
1. 6 Ay Toplam	2. 6 Ay Toplam		AHP Toplamı
<b>365.500</b>	<b>383.300</b>		748.800

## ÇÜNGÜŞ MESLEK YÜKSEKOKULU

Kanun	: 200.000	Eklene	: 64.600
KBÖ	: 200.000	Düşülen	: 0
Kesinti	: 0	Ödenek	: 264.600
Kes. %	: 0,00%	Serbest	: <b>264.600</b>
		Bloke	: <b>0</b>



Onaysız	Onaylı	Toplam
Ö.Gönderme : 0	Ö.Gönderme : 262.600	Ö.Gönderme : 262.600
Tenkis : 0	Tenkis : 10.000	Tenkis : 10.000
Toplam : 0	Toplam : <b>252.600</b>	Toplam : 252.600
Ödeme Emri : 263.230	Ödeme Emri : 0	Ödeme Emri : 263.230

### Gerçekleşme

Serbest	: <b>264.600</b>
Ödenek Gönderme	: <b>252.600</b>
Harcama	: <b>243.530</b>
Avans	: <b>0</b>
Kalan Ödenek Gönderme	: 12.000
Kalan Serbest	: 21.070
Kalan Ödenek	: 21.070



Ocak	Şubat	Mart	1. 3 Ay
22.000	19.500	21.500	<b>63.000</b>
Nisan	Mayıs	Haziran	2. 3 Ay
19.500	19.500	20.500	<b>59.500</b>
Temmuz	Ağustos	Eylül	3. 3 Ay
27.100	18.500	23.500	<b>69.100</b>
Ekim	Kasım	Aralık	4. 3 Ay
2.500	2.500	68.000	<b>73.000</b>
1. 6 Ay Toplam	2. 6 Ay Toplam		AHP Toplamı
<b>122.500</b>	<b>142.100</b>		<b>264.600</b>

## ERGANİ MESLEK YÜKSEKOKULU

Kanun	: 419.000	Eklenen	: 131.000
KBÖ	: 419.000	Düşülen	: 0
Kesinti	: 0	Ödenek	: 550.000
Kes. %	: 0,00%	Serbest	: <b>550.000</b>
		Bloke	: <b>0</b>



Onaysız	Onaylı	Toplam
Ö.Gönderme : 0	Ö.Gönderme : 537.000	Ö.Gönderme : 537.000
Tenkis : 0	Tenkis : 0	Tenkis : 0
Toplam : 0	Toplam : <b>537.000</b>	Toplam : 537.000
Ödeme Emri : 529.580	Ödeme Emri : 0	Ödeme Emri : 529.580

### Gerçekleşme

Serbest	: <b>550.000</b>
Ödenek Gönderme	: <b>537.000</b>
Harcama	: <b>525.346</b>
Avans	: <b>0</b>
Kalan Ödenek Gönderme	: 13.000
Kalan Serbest	: 24.654
Kalan Ödenek	: 24.654



Ocak	Şubat	Mart	1. 3 Ay
45.000	41.000	45.000	<b>131.000</b>
Nisan	Mayıs	Haziran	2. 3 Ay
41.000	41.000	41.000	<b>123.000</b>
Temmuz	Ağustos	Eylül	3. 3 Ay
43.000	32.000	34.000	<b>109.000</b>
Ekim	Kasım	Aralık	4. 3 Ay
33.000	23.000	131.000	<b>187.000</b>
<b>1. 6 Ay Toplam</b>	<b>2. 6 Ay Toplam</b>		<b>AHP Toplamı</b>
<b>254.000</b>	<b>296.000</b>		<b>550.000</b>

## DİĞER MERKEZLER (G.A.P.)

Kanun	: 3.000	Eklene	: 0
KBÖ	: 3.000	Düşülen	: 0
Kesinti	: 0	Ödenek	: 3.000
Kes. %	: 0,00%	Serbest	: 3.000
		Bloke	: 0



Onaysız	Onaylı	Toplam
Ö.Gönderme : 0	Ö.Gönderme : 3.000	Ö.Gönderme : 3.000
Tenkis : 0	Tenkis : 0	Tenkis : 0
Toplam : 0	Toplam : 3.000	Toplam : 3.000
Ödeme Emri : 485	Ödeme Emri : 0	Ödeme Emri : 0

## Gerçekleşme

Serbest	: 3.000
Ödenek Gönderme	: 3.000
Harcama	: 993
Avans	: 0
Kalan Ödenek Gönderme	: 0
Kalan Serbest	: 2.007
Kalan Ödenek	: 2.007



Ocak	Şubat	Mart	1. 3 Ay
0	1.500	500	2.000
Nisan	Mayıs	Haziran	2. 3 Ay
0	0	0	0
Temmuz	Ağustos	Eylül	3. 3 Ay
500	0	500	1.000
Ekim	Kasım	Aralık	4. 3 Ay
0	0	0	0
1. 6 Ay Toplam	2. 6 Ay Toplam		AHP Toplamı
2.000	1.000		3.000

## SOSYAL BİLİMLER ENSTİTÜSÜ

Kanun	: 491.500	Eklenen	: 270.500
KBÖ	: 491.500	Düşülen	: 1.500
Kesinti	: 0	Ödenek	: 760.500
Kes. %	: 0,00%	Serbest	: <b>760.500</b>
		Bloke	: <b>0</b>



Onaysız	Onaylı	Toplam
Ö.Gönderme : 0	Ö.Gönderme : 672.000	Ö.Gönderme : 672.000
Tenkis : 0	Tenkis : 1.500	Tenkis : 1.500
Toplam : 0	Toplam : <b>672.500</b>	Toplam : 670.500
Ödeme Emri : 623.761	Ödeme Emri : 0	Ödeme Emri : 623.761

### Gerçekleşme

Serbest	: <b>760.500</b>
Ödenek Gönderme	: <b>670.500</b>
Harcama	: <b>623.852</b>
Avans	: <b>0</b>
Kalan Ödenek Gönderme	: 90.000
Kalan Serbest	: 136.648
Kalan Ödenek	: 136.648



Ocak	Şubat	Mart	1. 3 Ay
40.000	41.000	42.000	<b>123.000</b>
Nisan	Mayıs	Haziran	2. 3 Ay
42.000	66.500	42.000	<b>150.500</b>
Temmuz	Ağustos	Eylül	3. 3 Ay
40.500	39.000	39.000	<b>118.500</b>
Ekim	Kasım	Aralık	4. 3 Ay
40.000	49.000	279.500	<b>368.500</b>
1. 6 Ay Toplam	2. 6 Ay Toplam		AHP Toplamı
<b>273.500</b>	<b>487.000</b>		<b>760.500</b>

## ZİYA GÖKALP EĞİTİM FAKÜLTESİ

Kanun	: 7.620.500	Eklenen	: 1.337.900
KBÖ	: 7.620.500	Düşülen	: 29.000
Kesinti	: 0	Ödenek	: 8.929.400
Kes. %	: 0,00%	Serbest	: <b>8.929.400</b>
		Bloke	: <b>0</b>



Onaysız	Onaylı	Toplam
Ö.Gönderme : 0	Ö.Gönderme : 8.837.400	Ö.Gönderme : 8.837.400
Tenkis : 0	Tenkis : 0	Tenkis : 0
Toplam : 0	Toplam : <b>8.837.400</b>	Toplam : 8.837.400
Ödeme Emri : 8.929.435	Ödeme Emri : 0	Ödeme Emri : 8.929.435

### Gerçekleşme

Serbest	: <b>8.929.400</b>
Ödenek Gönderme	: <b>8.837.400</b>
Harcama	: <b>8.804.947</b>
Avans	: <b>0</b>
Kalan Ödenek Gönderme	: 92.000
Kalan Serbest	: 124.453
Kalan Ödenek	: 124.453



Ocak	Şubat	Mart	1. 3 Ay
843.500	710.000	784.000	<b>2.337.500</b>
Nisan	Mayıs	Haziran	2. 3 Ay
692.000	695.000	682.000	<b>2.069.000</b>
Temmuz	Ağustos	Eylül	3. 3 Ay
708.500	659.000	647.000	<b>2.014.500</b>
Ekim	Kasım	Aralık	4. 3 Ay
714.000	546.000	1.248.400	<b>2.508.400</b>
<b>4.406.500</b>	<b>4.522.900</b>		<b>8.929.400</b>



## HUKUK FAKÜLTESİ

Kanun	: 1.848.000	Eklenen	: 246.100
KBÖ	: 1.848.000	Düşülen	: 0
Kesinti	: 0	Ödenek	: 2.094.100
Kes. %	: 0,00%	Serbest	: <b>2.094.100</b>
		Bloke	: <b>0</b>



Onaysız	Onaylı	Toplam
Ö.Gönderme : 0	Ö.Gönderme : 2.094.100	Ö.Gönderme : 2.094.100
Tenkis : 0	Tenkis : 0	Tenkis : 0
Toplam : 0	Toplam : <b>2.094.100</b>	Toplam : 2.094.100
Ödeme Emri : 2.264.749	Ödeme Emri : 0	Ödeme Emri : 2.264.749

### Gerçekleşme

Serbest	: <b>2.094.100</b>
Ödenek Gönderme	: <b>2.094.100</b>
Harcama	: 2.084.383
Avans	: <b>0</b>
Kalan Ödenek Gönderme	: 0
Kalan Serbest	: 9.717
Kalan Ödenek	: 9.717



Ocak	Şubat	Mart	1. 3 Ay
222.000	160.000	170.000	<b>552.000</b>
Nisan	Mayıs	Haziran	2. 3 Ay
162.000	162.000	163.000	<b>487.000</b>
Temmuz	Ağustos	Eylül	3. 3 Ay
160.000	159.000	158.000	<b>477.000</b>
Ekim	Kasım	Aralık	4. 3 Ay
143.000	133.000	302.100	<b>578.100</b>
<b>1. 6 Ay Toplam</b>	<b>2. 6 Ay Toplam</b>		<b>AHP Toplamı</b>
<b>1.039.000</b>	<b>1.055.100</b>		<b>2.094.100</b>

## İKTİSADİ VE İDARİ BİLİMLER FAKÜLTESİ

Kanun	: 526.000	Eklenen	: 541.527
KBÖ	: 526.000	Düşülen	: 0
Kesinti	: 0	Ödenek	: 1.067.527
Kes. %	: 0,00%	Serbest	: <b>1.067.527</b>
		Bloke	: <b>0</b>



Onaysız	Onaylı	Toplam
Ö.Gönderme : 0	Ö.Gönderme : 1.067.527	Ö.Gönderme : 1.067.527
Tenkis : 0	Tenkis : 0	Tenkis : 0
Toplam : 0	Toplam : <b>1.067.527</b>	Toplam : 1.067.527
Ödeme Emri : 1.046.427	Ödeme Emri : 0	Ödeme Emri : 1.046.427

### Gerçekleşme

Serbest	: <b>1.067.527</b>
Ödenek Gönderme	: <b>1.067.527</b>
Harcama	: <b>1.021.550</b>
Avans	: <b>0</b>
Kalan Ödenek Gönderme	: 0
Kalan Serbest	: 45.977
Kalan Ödenek	: 45.977



Ocak	Şubat	Mart	1. 3 Ay
76.000	64.500	68.500	<b>209.000</b>
Nisan	Mayıs	Haziran	2. 3 Ay
63.500	63.500	82.527	<b>209.527</b>
Temmuz	Ağustos	Eylül	3. 3 Ay
57.500	54.500	16.500	<b>128.500</b>
Ekim	Kasım	Aralık	4. 3 Ay
2.500	62.500	455.500	<b>520.500</b>
1. 6 Ay Toplam	2. 6 Ay Toplam		AHP Toplamı
<b>418.527</b>	<b>649.000</b>		<b>1.067.527</b>

## İLÂHİYAT FAKÜLTESİ

Kanun	: 2.293.000	Eklenen	: 553.300
KBÖ	: 2.293.000	Düşülen	: 33.000
Kesinti	: 0	Ödenek	: 2.813.300
Kes. %	: 0,00%	Serbest	: <b>2.813.300</b>
		Bloke	: <b>0</b>



Onaysız	Onaylı	Toplam
Ö.Gönderme : 0	Ö.Gönderme : 2.831.300	Ö.Gönderme : 2.831.300
Tenkis : 0	Tenkis : 30.000	Tenkis : 30.000
Toplam : 0	Toplam : <b>2.801.300</b>	Toplam : 2.801.300
Ödeme Emri : 2.923.639	Ödeme Emri : 0	Ödeme Emri : 2.923.639

### Gerçekleşme

Serbest	: <b>2.813.300</b>
Ödenek Gönderme	: <b>2.801.300</b>
Harcama	: <b>2.767.821</b>
Avans	: <b>0</b>
Kalan Ödenek Gönderme	: 12.000
Kalan Serbest	: 45.479
Kalan Ödenek	: 45.479



Ocak	Şubat	Mart	1. 3 Ay
268.000	208.000	257.000	<b>733.000</b>
Nisan	Mayıs	Haziran	2. 3 Ay
191.000	215.000	191.000	597.000
Temmuz	Ağustos	Eylül	3. 3 Ay
188.000	188.300	192.000	<b>568.300</b>
Ekim	Kasım	Aralık	4. 3 Ay
251.000	246.000	418.000	<b>915.000</b>
<b>1. 6 Ay Toplam</b>	<b>2. 6 Ay Toplam</b>		<b>AHP Toplamı</b>
<b>1.330.000</b>	<b>1.483.300</b>		<b>2.813.300</b>

## BEDEN EĞİTİMİ VE SPOR YÜKSEKOKULU

Kanun	: 1.008.000	Eklene	: 200.600
KBÖ	: 1.008.000	Düşülen	: 16.000
Kesinti	: 0	Ödenek	: 1.192.600
Kes. %	: 0,00%	Serbest	: <b>1.192.600</b>
		Bloke	: <b>0</b>



Onaysız	Onaylı	Toplam
Ö.Gönderme : 0	Ö.Gönderme : 1.109.700	Ö.Gönderme : 1.109.700
Tenkis : 0	Tenkis : 0	Tenkis : 0
Toplam : 0	Toplam : <b>1.109.700</b>	Toplam : 1.109.700
Ödeme Emri : 551.238	Ödeme Emri : 0	Ödeme Emri : 551.238

### Gerçekleşme

Serbest	: <b>1.192.600</b>
Ödenek Gönderme	: <b>1.109.700</b>
Harcama	: <b>1.008.999</b>
Avans	: <b>0</b>
Kalan Ödenek Gönderme	: 82.900
Kalan Serbest	: 183.601
Kalan Ödenek	: 183.601



Ocak	Şubat	Mart	1. 3 Ay
88.500	80.000	121.500	<b>290.000</b>
Nisan	Mayıs	Haziran	2. 3 Ay
77.000	103.000	149.000	<b>329.000</b>
Temmuz	Ağustos	Eylül	3. 3 Ay
86.000	77.600	77.000	<b>240.600</b>
Ekim	Kasım	Aralık	4. 3 Ay
90.000	94.000	149.000	<b>333.000</b>
<b>1. 6 Ay Toplam</b>	<b>2. 6 Ay Toplam</b>		<b>AHP Toplamı</b>
<b>619.000</b>	<b>573.600</b>		<b>1.192.600</b>

## DEVLET KONSERVATUARI

Kanun	: 589.000	Eklene	: 73.000
KBÖ	: 589.000	Düşülen	: 0
Kesinti	: 0	Ödenek	: 662.000
Kes. %	: 0,00%	Serbest	: <b>662.000</b>
		Bloke	: <b>0</b>



Onaysız	Onaylı	Toplam
Ö.Gönderme : 0	Ö.Gönderme : 662.000	Ö.Gönderme : 662.000
Tenkis : 0	Tenkis : 0	Tenkis : 0
Toplam : 0	Toplam : <b>662.000</b>	Toplam : 662.000
Ödeme Emri : 582.047	Ödeme Emri : 0	Ödeme Emri : 582.047

### Gerçekleşme

Serbest	: <b>662.000</b>
Ödenek Gönderme	: <b>662.000</b>
Harcama	: <b>616.894</b>
Avans	: <b>0</b>
Kalan Ödenek Gönderme	: 0
Kalan Serbest	: 45.106
Kalan Ödenek	: 45.106



Ocak	Şubat	Mart	1. 3 Ay
64.500	48.500	70.500	<b>183.500</b>
Nisan	Mayıs	Haziran	2. 3 Ay
47.500	46.500	44.500	<b>138.500</b>
Temmuz	Ağustos	Eylül	3. 3 Ay
53.500	42.500	42.500	<b>138.500</b>
Ekim	Kasım	Aralık	4. 3 Ay
43.500	47.500	100.500	<b>201.500</b>
1. 6 Ay Toplam	2. 6 Ay Toplam		AHP Toplamı
<b>322.000</b>	<b>340.000</b>		<b>662.000</b>

## UYGULAMA VE ARAŞTIRMA HASTANESİ

Kanun : 33.265.000 Eklenen : 10.495.000  
KBÖ : 33.265.000 Düşülen : 1.310.000  
Kesinti : 0 Ödenek : 42.450.000  
Kes. % : 0,00% Serbest : **42.450.000**  
Bloke : **0**



Onaysız	Onaylı	Toplam
Ö.Gönderme : 0	Ö.Gönderme : 42.717.000	Ö.Gönderme : 42.717.000
Tenkis : 0	Tenkis : 280.000	Tenkis : 280.000
Toplam : 0	Toplam : <b>42.437.000</b>	Toplam : 42.437.000
Ödeme Emri : 32.749.340	Ödeme Emri : 0	Ödeme Emri : 32.749.340

### Gerçekleşme

Serbest : **42.450.000**  
Ödenek Gönderme : **42.437.000**  
Harcama : **41.227.218**  
Avans : **0**  
Kalan Ödenek Gönderme : 13.000  
Kalan Serbest : 1.222.782  
Kalan Ödenek : 1.222.782



Ocak	Şubat	Mart	1. 3 Ay
1.497.000	1.136.000	3.276.000	<b>5.909.000</b>
Nisan	Mayıs	Haziran	2. 3 Ay
3.167.000	3.167.000	3.237.000	<b>9.571.000</b>
Temmuz	Ağustos	Eylül	3. 3 Ay
3.174.000	3.049.000	2.969.000	<b>9.192.000</b>
Ekim	Kasım	Aralık	4. 3 Ay
2.805.000	11.099.000	3.874.000	<b>17.778.000</b>
1. 6 Ay Toplam	2. 6 Ay Toplam		AHP Toplamı
<b>15.480.000</b>	<b>26.970.000</b>		<b>42.450.000</b>

## SİVİL HAVACILIK YÜKSEKOKULU

Kanun : 76.000	Eklene n : 3.000
KBÖ : 76.000	Düşülen : 0
Kesinti : 0	Ödenek : 79.000
Kes. % : 0,00%	Serbest : 79.000
	Bloke : 0



Onaysız	Onaylı	Toplam
Ö.Gönderme : 0	Ö.Gönderme : 79.000	Ö.Gönderme : 79.000
Tenkis : 0	Tenkis : 0	Tenkis : 0
Toplam : 0	Toplam : 79.000	Toplam : 79.000
Ödeme Emri : 66.295	Ödeme Emri : 0	Ödeme Emri : 66.295

### Gerçekleşme

Serbest	: 79.000
Ödenek Gönderme	: 79.000
Harcama	: 53.994
Avans	: 0
Kalan Ödenek Gönderme	: 0
Kalan Serbest	: 25.006
Kalan Ödenek	: 25.006



Ocak	Şubat	Mart	1. 3 Ay
4.000	8.500	8.500	21.000
Nisan	Mayıs	Haziran	2. 3 Ay
7.000	7.000	6.000	20.000
Temmuz	Ağustos	Eylül	3. 3 Ay
6.000	6.000	6.000	18.000
Ekim	Kasım	Aralık	4. 3 Ay
6.000	6.000	8.000	20.000
1. 6 Ay Toplam	2. 6 Ay Toplam		AHP Toplamı
41.000	38.000		79.000

## EDEBİYAT FAKÜLTESİ

Kanun	: 2.594.000	Eklenen	: 103.500
KBÖ	: 2.594.000	Düşülen	: 200.000
Kesinti	: 0	Ödenek	: 2.497.500
Kes. %	: 0,00%	Serbest	: <b>2.497.500</b>
		Bloke	: <b>0</b>



Onaysız	Onaylı	Toplam
Ö.Gönderme : 0	Ö.Gönderme : 2.497.500	Ö.Gönderme : 2.497.500
Tenkis : 0	Tenkis : 0	Tenkis : 0
Toplam : 0	Toplam : <b>2.497.500</b>	Toplam : 2.497.500
Ödeme Emri : 2.157.465	Ödeme Emri : 0	Ödeme Emri : 2.157.465

### Gerçekleşme

Serbest	: <b>2.497.500</b>
Ödenek Gönderme	: <b>2.497.500</b>
Harcama	: 2.437.937
Avans	: <b>0</b>
Kalan Ödenek Gönderme	: 0
Kalan Serbest	: 59.563
Kalan Ödenek	: 59.563



Ocak	Şubat	Mart	1. 3 Ay
265.000	218.000	223.000	<b>706.000</b>
Nisan	Mayıs	Haziran	2. 3 Ay
217.000	217.000	214.000	<b>648.000</b>
Temmuz	Ağustos	Eylül	3. 3 Ay
214.000	212.000	223.000	<b>649.000</b>
Ekim	Kasım	Aralık	4. 3 Ay
215.000	230.000	49.500	<b>494.500</b>
<b>1. 6 Ay Toplam</b>	<b>2. 6 Ay Toplam</b>		<b>AHP Toplamı</b>
<b>1.354.000</b>	<b>1.143.500</b>		<b>2.497.500</b>



## ÇERMİK MESLEK YÜKSEKOKULU

Kanun	: 396.000	Eklene	: 93.500
KBÖ	: 396.000	Düşülen	: 0
Kesinti	: 0	Ödenek	: 489.500
Kes. %	: 0,00%	Serbest	: <b>489.500</b>
		Bloke	: <b>0</b>



Onaysız	Onaylı	Toplam
Ö.Gönderme : 0	Ö.Gönderme : 484.500	Ö.Gönderme : 484.500
Tenkis : 0	Tenkis : 0	Tenkis : 0
Toplam : 0	Toplam : <b>484.500</b>	Toplam : 484.500
Ödeme Emri : 508.825	Ödeme Emri : 0	Ödeme Emri : 508.825

### Gerçekleşme

Serbest	: <b>489.500</b>
Ödenek Gönderme	: <b>484.500</b>
Harcama	: <b>477.478</b>
Avans	: <b>0</b>
Kalan Ödenek Gönderme	: 5.000
Kalan Serbest	: 12.022
Kalan Ödenek	: 12.022



Ocak	Şubat	Mart	1. 3 Ay
53.000	46.000	47.000	<b>146.000</b>
Nisan	Mayıs	Haziran	2. 3 Ay
43.000	43.000	41.000	<b>127.000</b>
Temmuz	Ağustos	Eylül	3. 3 Ay
41.500	34.000	39.000	<b>114.500</b>
Ekim	Kasım	Aralık	4. 3 Ay
3.000	3.000	96.000	<b>102.000</b>
1. 6 Ay Toplam	2. 6 Ay Toplam		AHP Toplamı
<b>273.000</b>	<b>216.500</b>		<b>489.500</b>

## MERKEZLER ( YABANCI DİLLER )

Kanun	: 81.000	Eklene	: 0
KBÖ	: 81.000	Düşülen	: 0
Kesinti	: 0	Ödenek	: 81.000
Kes. %	: 0,00%	Serbest	: 81.000
		Bloke	: 0



Onaysız	Onaylı	Toplam
Ö.Gönderme : 0	Ö.Gönderme : 77.000	Ö.Gönderme : 77.000
Tenkis : 0	Tenkis : 0	Tenkis : 0
Toplam : 0	Toplam : 77.000	Toplam : 77.000
Ödeme Emri : 80.642	Ödeme Emri : 0	Ödeme Emri : 80.642

### Gerçekleşme

Serbest	: 81.000
Ödenek Gönderme	: 77.000
Harcama	: 75.179
Avans	: 0
Kalan Ödenek Gönderme	: 4.000
Kalan Serbest	: 5.821
Kalan Ödenek	: 5.821



Ocak	Şubat	Mart	1. 3 Ay
4.000	9.000	7.000	20.000
Nisan	Mayıs	Haziran	2. 3 Ay
6.000	6.000	6.000	18.000
Temmuz	Ağustos	Eylül	3. 3 Ay
6.000	6.000	6.000	18.000
Ekim	Kasım	Aralık	4. 3 Ay
6.000	6.000	13.000	25.000
1. 6 Ay Toplam	2. 6 Ay Toplam		AHP Toplamı
38.000	43.000		81.000

## 2- TEMEL MALİ TOPLOLARA İLİŞKİN AÇIKLAMA

01-31.12.2010 Mizan			1-31.12.2010 Bilanço	
Hesabın Adı	Borç	Alacak	Aktif	Pasif
Kasa Hesabı	1.017.328,18	1.013.209,05	4.119,13	
Banka Hesabı	223.254.110,38	185.739.404,25	37.514.706,13	
Verilen Çekler ve Gönderme	185.786.653,48	185.786.653,48		
Proje Özel Hesabı	372.872,27	199.067,88	173.804,39	
Döviz Gönderme Em. Hes	185.209,65	185.209,65		
Diğer Hazır Değerler Hes	919.700,00	919.700,00		
Gelirlerden Alacaklar Hes.	180.558.000,00	176.650.658,41	3.907.341,59	
Kişilerden Alacaklar Hes.	587.898,03	502.079,88	85.818,15	
İlk Madde ve Malz.Hes.	3.891.485,29	3.081.279,31	810.205,98	
İş Avs.Krd.Hesabı	1.811.062,77	1.811.062,77		
Personel Avanslar .Hes.	10.642.255,7	10.642.255,70		
Bütçe Dışı Avs.Krd.Hes.	6.086.877,38	2.795.913,13	3.290.964,25	
Arazi ve Arsalar Hesabı	82.901.513,49		82.901.513,49	
Binalar Hesabı	315.894.482,00		315.894.482,00	
Tesis,Makine ve Cihz.Hes.	42.146.221,69	4.565.629,12	37.580.592,57	
Taşıtlar Hesabı	416.628,03	97.538,36	319.089,67	
Demirbaşlar Hesabı	23.972.900,70	3.754.101,73	20.218.798,97	
Birikmiş Amortisman Hes	76.984,30	764.569,08		687.584,78
Yapılmakta Olan Yat.Hes.	111.772.888,15		111.772.888,15	
Haklar Hesabı	4.905,00		4.905,00	
Bütçe Emanetleri Hesabı	6.270.524,06	8.986.733,44		2.716.209,38
Alınan Dep.Ve Tem.Hes.	301.022,64	691.655,03		390.632,39
Emanetler Hesabı	8.397.035,13	14.978.187,83		6.581.152,70
Ödenecek Vergi ve Fon. Lar Hesabı	8.807.269,87	9.937.781,04		1.130.511,17
Ödenecek Sos.Güv.Kes.Hes.	22.275.062,85	22.401.576,35		126.513,50
Fonlar veya Diğer Hes.	26.671,03	28.083,31		1.412,28
Net Değer Hesabı	69.679.317,81	493.940.991,14		424.261.673,33
Geç.Yıl.OL.Faal.Son.Hes	138.872.592,37	260.631.303,16		121.758.710,79
Dönem Sonu Faal.Son.Hs.	43.697.812,16	100.522.641,31		56.824.829,15
Gelirler Hesabı	198.945.544,32	198.945.544,32		
İn.İade.ve İsk.Hesabı	251.837,93	251.837,93		
Giderler Hesabı	141.750.716,58	141.750.716,58		
Bütçe Gelirleri Hesabı	201.452.093,39	201.452.093,39		
Gelir Yansıtma Hesabı	201.441.889,03	201.441.889,03		
Bütçe Gel.Ret ve İade Hs.	252.473,72	252.473,72		
Bütçe Giderleri Hesabı	180.328.632,22	180.328.632,22		
Gider yansıtma Hesapları	180.313.040,06	180.313.040,06		
Gön.Bütçe Ödenek.Hes	230.791.883,36	230.791.883,36		
Bütçe Ödenekleri Hesabı	242.516.733,36	242.516.733,36		
Bütçe Öd.Hareketleri Hes	199.689.903,58	199.689.903,58		
Kul.Ödenekler Hesabı	199.698.611,98	199.698.611,98		
Ödenekler Hesabı	199.689.903,58	199.689.903,58		
Ödenekli Giderler Hesabı	180.321.482,20	180.321.482,20		

Teminat Mek.Hesabı	12.628.592,65	3.947.684,00	8.680.908,65	
Tem.Mek.Emanet.Hesabı	3.947.684,00	12.628.592,65		8.680.908,65
Gider Taahhütleri Hesabı	37.648.885,60	18.605.633,00	19.043.252,60	
Gider Taah.Karş.Hesabı	18.605.633,00	37.648.885,60		19.043.252,60
Başka Birim. Ad.İz.Hes	4.234,20		4.234,20	
Başka Birim.Ad.İz.Al.Hs		4.234,20		4.234,20
Faaliyet Sonuçları Hesabı	198.827.117,40	198.827.117,40		
Bütçe Uygulama Sonuçları	381.698.125,92	381.698.125,92		
<b>GENEL TOPLAM</b>	<b>4.501.432.302,49</b>	<b>4.501.432.302,49</b>	<b>642.207.624,92</b>	<b>642.207.624,92</b>

#### A BÜTÇEGİDERLERİ UYGULAMA SONUÇLARI:

Bütçe kanunu ve diğer kanunların verdiği yetkiye dayanılarak nakten veya mahsuben yapılan bütçe giderleri

**TOPLAM BÜTÇE GİDERLERİ 180.312.773,80 TL**

<b>PERSONEL GİDERLER</b>	<b>80.747.968,96</b>
<b>SOSYAL GÜVENLİK KURUMLARINA DEVLET PİRİM GİDERLERİ</b>	<b>14.499.214,64</b>
<b>MAL VE HİZMET ALI GİDERLERİ</b>	<b>21.601.058,74</b>
<b>CARİ TRANSFERLER</b>	<b>12.852.498,43</b>
<b>SERMAYE GİDERLERİ</b>	<b>45.086.852,03</b>
<b>SERMAYE TRANSFERLERİ</b>	<b>5.525.181,00</b>

#### B BÜTÇE GELİRLERİ GERÇEKLEŞME SONUÇLARI

Bütçe kanunu ve özel kanunlar gereği nakden veya mahsuben tahsil edilen gelirler

**TOPLAM BÜTÇE GELİRLERİ 201.385.352,12 TL**

AÇIKLAMA	BÜTÇE TAHMİNİ (TL)	TAHSİLAT (TL)
<b>MAL VE HİZMET SATIŞ GELİRLERİ</b>	<b>10.081.000,00</b>	<b>11.310.930,76</b>
<b>KİRA GELİRLERİ</b>	<b>2.296.000,00</b>	<b>3.442.652,60</b>
<b>HAZİNE DEN ALINAN YARDIMLAR</b>	<b>140.684.000,00</b>	<b>176.650.658,41</b>
<b>KURUMLARDAN VE KİŞİLERDEN ALINAN YARDIM VE BAĞIŞLAR</b>	<b>-</b>	<b>42.944,38</b>
<b>FAİZ GELİRLERİ</b>	<b>15.000,00</b>	<b>7.698,63</b>
<b>KİŞİ VE KURUMLARDAN ALINAN PAYLAR</b>	<b>4.864.000,00</b>	<b>4.601.637,59</b>
<b>DİĞER ÇEŞİTLİ GELİRLER</b>	<b>704.000,00</b>	<b>5.336.778,25</b>

### 3 MALİ DENETİM SONUÇLARI

2010 Yılında Sayıştay Başkanlığınca 2009 Mali Yılına ait hesapları incelenmiş, düzenlenen sorguya cevap verilmiş olup ilam sonucu beklenilmektedir.

## B- PERFORMANS BİLGİLERİ

### 1- FAALİYET VE PROJE BİLGİLERİ

#### 1.1. Faaliyet Bilgileri

FAALİYET TÜRÜ	SAYISI
Sempozyum ve Kongre	38
Konferans	27
Panel	17
Seminer	298
Kongre	
Söyleşi	2
Tiyatro	1
Konser	22
Sergi	10
Turnuva	2
Teknik Gezi	6
Eğitim Semineri	1
Öğrencilerin Katılmış Oldukları Kongreler	7
Öğrencilerin Katıldıkları Şenlikler	2
Öğrencilerin Katılmış Oldukları Yarışmalar	2
Öğrencilerin Sportif Faaliyetleri	17

## 1.2 Yayınlarla İlgili Faaliyet Bilgileri

### İndekslere Giren Hakemli Dergilerde Yapılan Yayınlar

YAYIN TÜRÜ	SAYISI
Uluslar arası Makale	135
Ulusal Makale	305
Uluslar arası Bildiri	249
Ulusal Bildiri	391
Kitap	84

## 1.3.Üniversiteler Arasında Yapılan İkili Anlaşmalar

ÜNİVERSİTE ADI	ANLAŞMANIN İÇERİĞİ
Ankara Üniversitesi	Bilim Adamı Yetiştirme Programı

## 1.4. Proje Bilgileri

Bilimsel Araştırma Proje Sayısı					
PROJELER	2010				
	Önceki Yıdan Devreden Proje	Yıl İçinde Eklenen Proje	Toplam	Yıl İçinde Tamamlanan Proje	Toplam Ödenek YTL
DPT	2	0	2	1	2.000.000,00
TÜBİTAK	3	10	13	4	740.218,00
A.B.	2	-	2	-	372.872,00
BİLİMSEL ARAŞTIRMA PROJELERİ	68	114	182	54	4.533.181,00
DiĞER		-	-		
TOPLAM	75	124	199	59	7.646.271,00

## IV- KURUMSAL KABİLİYET ve KAPASİTENİN DEĞERLENDİRİLMESİ

### A- Üstünlükler

- Üniversitenin, büyük ve alt yapı sorunları önemli derecede çözülmüş bir yerleşkeye sahip olması,
- Bölgenin en büyük araştırma hastanesinin üniversitede bulunması,
- Araştırma altyapı eksikliklerinin tamamlanması konusunda isteklilik ve kararlılığın bulunması,
- Bilimsel araştırmaların ve yayınların artırılması yönünde kararlılığın olması,
- Genç ve dinamik öğretim elemanı kadrosunun mevcut olması,
- Üst yönetimin şeffaflık ve katılımcılığı desteklemesi,
- Üst yönetimin kalite yönetimi konusundaki kararlılığı,
- Üniversitenin öğrenci ve öğretim elemanı değişim hakkını elde etmiş olması,
- Üniversitenin her türlü konfora sahip konukevi ve sosyal tesislerinin mevcut olması,
- Bazı fakültelerde İngilizce Hazırlık programının bulunması,
- Öğretim elemanlarının tamamına yakınının bilgisayara ve hızlı internet olanaklarına sahip olmaları, Yeterli öğrenci yurtlarının mevcut olması

### B- Zayıflıklar

- Alanında uzman ve nitelikli idari personel sayısının azlığı,
- Altyapı eksiklikleri (bina, derslik, uygulama alanı, çalışma odası vs.)
- Donanım (teknik-araç gereç) ve yazılım (bilgisayar programları) eksikliği,
- Hizmet alımları ve cari ödemeler bütçelerinin yetersizliği,
- Kurum ve kuruluşlarla ilişki ve iletişimin yeterli düzeyde olmaması,
- Bazı bölüm ve anabilim dallarında öğretim elemanı yetersizliği,
- Tanıtım olanaklarının kısıtlı olması,
- Akademik ve idari personelin ekonomik ve sosyal olanaklarının yetersiz olması,
- Yabancı dil eğitiminin yetersizliği,
- Mezunlarla ilişkilerin kurulmuş olmaması,
- Yabancı dil bilen idari personelin yok denecek kadar az olması,
- Öğrenci ve öğretim elemanı değişimi programlarına birimlerin yeterince ilgi göstermemesi,
- Üniversitenin tanıtımı ve halkla ilişkiler biriminin yetersiz olması,
- Öğrenci işleri biriminin merkezi olmaması,
- Danışmanlık ve rehberlik hizmetlerinin yetersiz olması,
- Hizmet içi eğitim faaliyetlerinin yetersiz olması,
- Birimlerin çoğunda öğretim elemanı başına düşen ders sayısının fazla olması,
- Ulusal ve uluslar arası kuruluşlara sunulan proje tekliflerinin çok az olması,
- Öğrencilerin Dicle Üniversitesi'ni ilk sıralarda tercih etmemeleri,
- Üniversitede sürekli eğitim merkezinin kurulmamış olması.

## C- Değerlendirme

Bilindiği gibi kalkınmanın esas unsuru, nitelikli insan gücüdür. İnsana yapılan yatırım ise, kısa vadede getirisi olmadığı için işletmeler için en pahalı yatırımdır. Bu nedenle, özellikle Diyarbakır'daki işletmelerin insan kaynağına yatırım yapmadıkları bilinen bir gerçektir.

Bugüne kadar hemen her meslek dalından 60.000 dolayında üniversite mezununu başta Diyarbakır ve Güneydoğu Anadolu Bölgesi olmak üzere ülke kalkınmasının hizmetine sunmuş bulunan Dicle Üniversitesi, bu hizmeti ile bölgedeki eleman açığını büyük ölçüde kapatmıştır.

Dicle Üniversitesi, 13 Fakülte, 3 Enstitü, 5 Yüksekokul, 8 Meslek Yüksekokulu 1 adet Eğitim ve Araştırma Hastanesi ve Eğitim ve Araştırma Merkezleri bulunmaktadır. Üniversitemizde okumakta olan 19951 öğrencisi ve 1602'ü akademik olmak üzere 2708 çalışanı ile bölgenin kalkınmasında itici rol oynayabilecek en dinamik gücüdür.

Diyarbakır'daki 300'e yakın sanayi kuruluşunun sağladığı toplam istihdamın yarısını tek başına sağlayan Dicle Üniversitesi, kentin ticari, sosyal, kültürel ve entelektüel hayatına büyük katkı sunmaktadır. 19951 öğrencinin ticari yaşama sunduğu katma değer miktarı yadsınamayacak orandadır.

Bugün Dicle Üniversitesi'nde okuyan öğrencilerin yaklaşık %70'i, başta Diyarbakır olmak üzere, Doğu ve Güneydoğu Anadolu Bölgesi'nin çeşitli il ve ilçelerinden gelmektedirler. Üniversite bu olanağı sağlamamış olsaydı, aileler mevcut geçim sıkıntılarının yanında bir de çocuklarını uzak kentlerde okutmanın maddi ve manevi zorlukları ile karşı karşıya kalacaklardı.

Dicle Üniversitesi'nin yine başta Diyarbakır olmak üzere bölgeye sunduğu en önemli hizmetlerden biri de, sağlık hizmetleridir. Çevre illerin yaklaşık 5 milyon nüfusuna hizmet sunan 1231 yataklı Araştırma Hastanesi ve 80 yataklı Onkoloji merkezi ile özellikle son yıllarda yapılan iyileştirmelerle gerek fiziki koşulları gerekse hizmet çeşidi ve kalitesi bakımından, büyük merkezlerdeki sağlık kurumlarını aratmayacak bir düzeye gelmiş bulunmaktadır.

Dicle Üniversitesi'nde özellikle tarım, hayvancılık, halk sağlığı, sosyoloji, çevre sorunları gibi alanlarda, GAP'ın devreye girmesi ile ortaya çıkması muhtemel sorunların çözümüne ve GAP'tan en iyi şekilde verim alınması amacıyla yönelik projeler sürdürülmektedir. Sertifikalı Tohumluk Üretimi, Renkli Pamuk Üretimi, yılda iki defa yavrulayan Melez Koyun Geliştirilmesi, Amerikan Asma Anaçlarının Yöreyle Adaptasyonu, yeniden ortaya çıkan Şark Çıbanı Olgusu'nun araştırılması, bu projelerden sadece birkaçıdır. Ağız ve diş sağlığı hizmetleri, mühendislik-mimarlık alanında proje hizmetleri, analiz hizmetleri, yapı güvenliği hizmetleri, hayvancılık ve tarım alanında üreticilere verilen danışmanlık ve eğitim hizmetleri üniversitenin belirtilmeye değer sosyal ve kültürel boyutlarının yanı sıra ekonomik boyutları da olan diğer önemli katkılarıdır.



## **V- ÖNERİ ve TEDBİRLER**

2006 yılında yürürlüğe giren 5018 Sayılı Kamu Mali Yönetimi ve Kontrol Kanunu ile idarelerin mali yapıları yeniden düzenlenmesi, ayrıca iyi yönetim gibi modern tekniklerin ortaya çıkmış olması kamu idarelerinde stratejik yönetime geçişi zorunlu kılmıştır. Bu çerçevede idareler kalkınma planları, yıllık programlar ve diğer ilgili mevzuat çerçevesinde geleceğe ilişkin misyon ve vizyonlar oluşturmak, stratejik amaçlar ve ölçülebilir hedefler saptamak, performanslarını önceden belirlenmiş olan göstergeler doğrultusunda ölçmek ve bu sürecin izleme ve değerlendirmesini yapmak amacıyla katılımcı, saydam, hesap verebilir, stratejik hedef ve amaçlar belirlemek zorundadırlar. Kamuda stratejik yönetim ve planlama anlayışının benimsenmesi, kaynakların etkin kullanımı açısından önem arz etmektedir.

Bilgiye dayalı küresel ekonomik yarış ile birlikte bilişim ve iletişim teknolojilerinde yaşanan önemli gelişmeler, ülkelerin her alanda olduğu gibi yükseköğretim alanında da sistemlerini yeniden değerlendirmelerini ve gelişmeler ışığında yapılandırılarak yükseköğretim kurumlarında bilimsel amaçlı eğitim, öğretim ve araştırma hizmetleri daha hızlı bir şekilde geliştirilebilir.

- Kamu kaynaklarından yükseköğretim kurumlarına ayrılan pay yükseltilmeli;
- Öğretim elemanları sayıları artırılarak, ekonomik yönden güçlendirilmeli;
- Bilimsel araştırma projeleri desteklenmeli;
- Üniversiteler Belediyeler, Ticaret ve Sanayi Odaları ile işbirliği yapmalı;

Avrupa Birliği ülkelerinde yükseköğretim alanında alınan ortak kararlar ve yaşanan gelişmeler ile üniversitemizin bu gelişmelere uyum sağlaması ve onlarla bütünleşme yükümlülükleri için; aradaki mesafeyi kapatarak tehditleri fırsatlara dönüştürebilmek için gerekli kurumsal tedbirler alınarak uygulanmaktadır.

## **İÇ KONTROL GÜVENCE BEYANI**

Üst yönetici olarak yetkim dahilinde;

Bu raporda yer alan bilgilerin güvenilir, tam ve doğru olduğunu beyan ederim.

Bu raporda açıklanan faaliyetler için bütçe ile tahsis edilmiş kaynakların, planlanmış amaçlar doğrultusunda ve iyi mali yönetim ilkelerine uygun olarak kullanıldığını ve iç kontrol sisteminin işlemlerin yasallık ve düzenliliğine ilişkin yeterli güvenceyi sağladığını bildiririm.

Bu güvence, üst yönetici olarak sahip olduğum bilgi ve değerlendirmeler, iç kontroller, iç denetçi raporları ile Sayıştay raporları gibi bilgim dahilindeki hususlara dayanmaktadır.

Burada raporlanmayan, idarenin menfaatlerine zarar veren herhangi bir husus hakkında bilgim olmadığını beyan ederim. (DİYARBAKIR .04. 2011 )

**Ad-Soyad** :Prof.Dr.Ayşegül Jale SARAÇ

**Unvan** : Rektör

**İmza** :

## **MALİ HİZMETLER BİRİM YÖNETİCİSİNİN BEYANI**

Mali hizmetler birim yöneticisi olarak yetkim dahilinde;

Bu idarede, faaliyetlerin mali yönetim ve kontrol mevzuatı ile diğer mevzuata uygun olarak yürütüldüğünü, kamu kaynaklarının etkili, ekonomik ve verimli bir şekilde kullanılmasını temin etmek üzere iç kontrol süreçlerinin işletildiğini, izlendiğini ve gerekli tedbirlerin alınması için düşünce ve önerilerimin zamanında üst yöneticiye raporlandığını beyan ederim.

İdaremizin 2010 yılı Faaliyet Raporunun "III/A- Mali Bilgiler" bölümünde yer alan bilgilerin güvenilir, tam ve doğru olduğunu teyit ederim. (DİYARBAKIR- .04. 2011 )

:

Ad-Soyad: :Attila ERENKARA

Unvan : Strateji Geliştirme Daire Başkanı

İmza