



2015 YILI PERFORMANS PROGRAMI

STRATEJİ GELİŞTİRME DAİRE BAŞKANLIĞI
Tel: +90 366 280 15 51 ® Faks: +90 366 215 17 86

KASTAMONU ÜNİVERSİTESİ
2015 YILI
PERFORMANS PROGRAMI

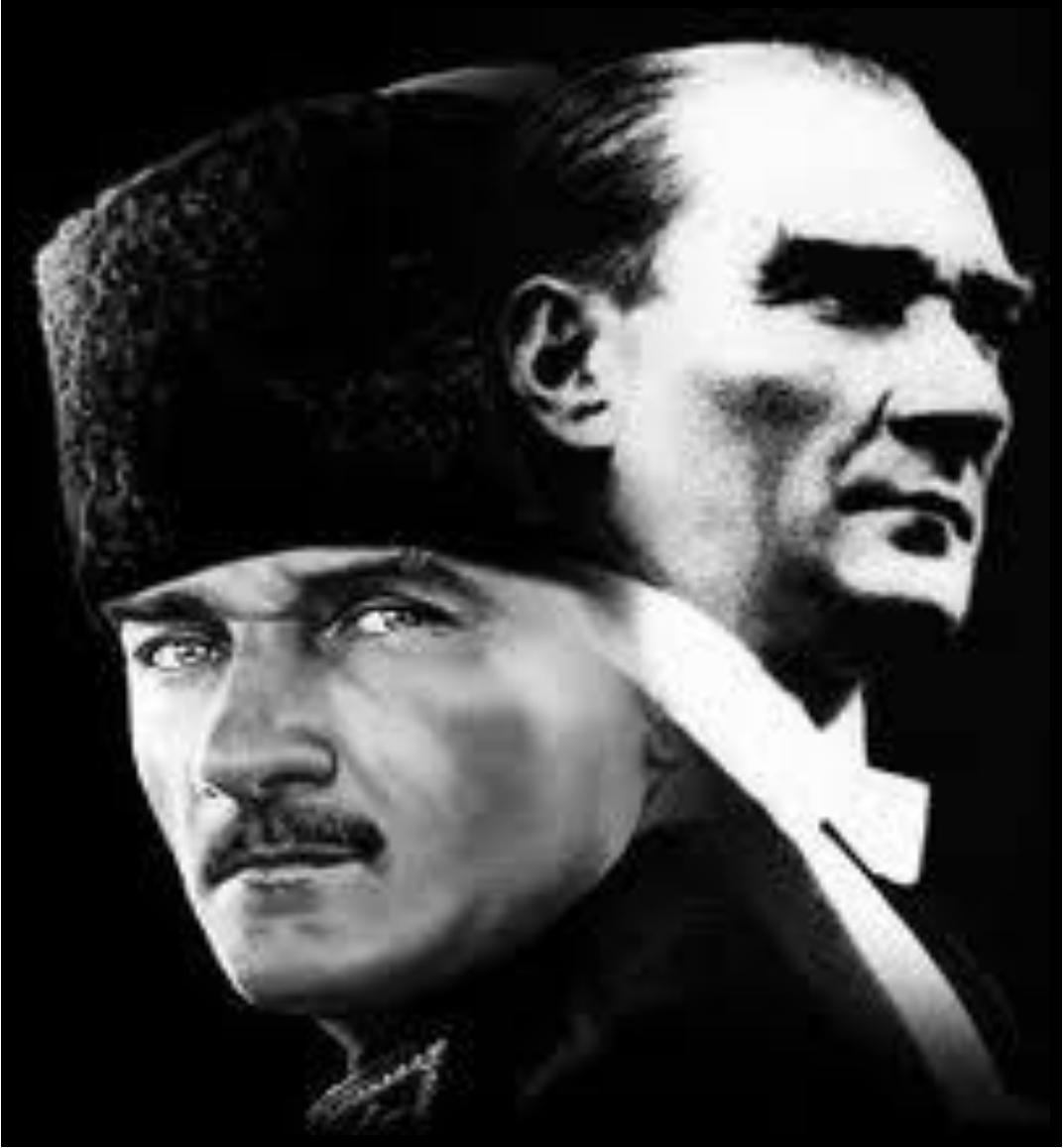
HAZIRLAYANLAR

Şuayip CENGİZ
Strateji Geliştirme Daire Başkanlığı

Cevriye AYDAR
Şube Müdürü

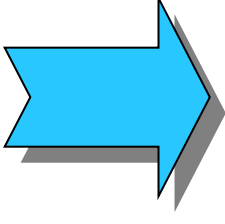
Serkan IŞIK
Mali Hizmetler Uzman Yardımcısı

Huri GÜNAY
Bilgisayar İşletmeni



Okul genç beyinlere; insanlığa hürmeti, millet ve memleket sevgisini, şerefi, bağımsızlığı öğretir. Bağımsızlık tehlikeye düştüğü zaman onu kurtarmak için takip edilecek en uygun, en güvenli yolu öğretir. Memleket ve milleti kurtarmaya çalışanların aynı zamanda mesleklerinde birer namuslu uzman ve birer bilgin olmaları lazımdır. Bunu sağlayan okuldur.

K. Atatürk



SUNUŞ



Üniversitelerin süreklilik gösteren bir ivmeyle bilimde, sanatta ve teknolojideki gelişim ve değişimleri genç kuşaklara aktarma yükümlülükleri vardır. Toplumsal gereksinimler doğrultusunda yeterli sayıda ve nitelikli yetişmiş insan gücünü sağlamak da temel hedeflerden birini oluşturur.

Günümüz dünyasında, her alanda yaşanan ulusal ve uluslararası rekabetin geldiği nokta üretimde yeniden yapılanmayı zorunlu kılmakta; üretimin alt yapısını oluşturan eğitimi, yeni yaklaşımlar araştırmaya ve uygulamaya yöneltmektedir. Bu uygulamadaki itici gücü de hiç kuşkusuz bilgili insandır. Bilgi ve teknolojinin üretiminin yapıldığı, düşüncelerin özgürce ortaya konulduğu evrensel kurumlar olan üniversitelerin yeni bilgiler üretilmesine odaklanması yaşamsal önemdedir. Bu nedenle son yıllarda ülkemizde kurulan yeni üniversiteler ile ülkemizin bilgi üretme potansiyelinin artırılması hedeflenmiştir.

1 Mart 2006 tarihinde 5467 sayılı kanunla kurulan ülkenin kalkınmasına katkı sağlayacak ilerici, yaratıcı, demokrat, bilimi kendine ilke edinmiş aydın insanlar yetiştirmeyi hedeflemiş olan üniversitemiz, eğitim-öğretim, araştırma ve uygulamada sürekli iyileşme ve gelişmeyi amaçlamaktadır. Bu nedenle de performans esaslı bütçeleme sistemi büyük önem kazanmaktadır.

Performans esaslı bütçeleme sisteminin temel öğelerini stratejik plan, performans programı ve faaliyet raporları oluşturmaktadır. Stratejik plan ve performans programları vasıtasıyla kamu idarelerinin temel politika hedefleri ile bunların kaynak ihtiyaçlarının

arasında bağlantı kurulmakta; söz konusu belgelerde öngörülen hedeflere ilişkin gerçekleştirmeler ise faaliyet raporları aracılığıyla kamuoyuna açıklanmaktadır. Performans programlarının başarılı olabilmesi için kurumun stratejik planı ile bütçesi arasında bağlantı kurması ve uyumlu olması büyük önem taşımaktadır.

Bu anlamda, stratejik planlar gelecek için en önemli yol haritamız olmaktadır. 2014 Yılı Performans Programı, Üniversitemiz 2010-2014 dönemini kapsayan stratejik planın son yılını kapsamaktadır. Çalışmalarına başladığımız 2015-2019 dönemini kapsayan yeni stratejik planımızı aynı ilkeler doğrultusunda hazırlayarak Kastamonu Üniversitesini yarışmacı bir üniversite kimliğine büründürmeyi amaçlamaktayız.

5018 sayılı Kanununun 9'uncu maddesinin performans esaslı bütçelemeye ait konularına dayanılarak, 15 Temmuz 2009 tarihli, 27289 sayılı Resmi Gazetede yayımlanan "Kamu İdarelerince Hazırlanacak Performans Programları Hakkında Yönetmelikte Değişiklik Yapılmasına Dair Yönetmelik" ile Üniversitemiz (2010-2014) yılları arasındaki kuruluş ve geliştirmelerini kapsayan stratejik planı ve buna bağlı uzun vadeli amaç ve hedeflere dair program dönemi performans hedef ve göstergeleri, bu performans hedeflere ulaşmak için yürütülecek faaliyet-projeleri, kaynak gereksinimleri idareye ait mali ve mali olmayan diğer bilgileri içerecek şekilde hazırlanan "2014 Yılı Performans Programı" ekte sunulmuştur.

Üniversitemiz 2014 Yılı Performans Programının hazırlanmasında emeği geçenler ile Kastamonu Üniversitesi'nin gelişmesine ve faaliyetlerinin gerçekleşmesine katkı verenlere teşekkür ediyorum.

Prof. Dr. Seyit AYDIN
Rektör

1- GENEL BİLGİLER

II- PERFORMANS
BİLGİLERİ

III- TABLOLAR

IV- GRAFİKLER

İÇİNDEKİLER

I- GENEL BİLGİLER	7
A- YETKİ, GÖREV VE SORUMLULUKLAR	8
B- TEŞKİLAT ŞEMASI	29
C- FİZİKSEL KAYNAKLAR	31
D- İNSAN KAYNAKLARI	29
II- PERFORMANS BİLGİLERİ	51
A- TEMEL POLİTİKA VE ÖNCELİKLER	58
B- AMAÇ VE HEDEFLER	59
C- PERFORMANS HEDEF VE GÖSTERGE İLE KAYNAK İHTİYACI	63
III- EKLER	99



GENEL BİLGİLER



Kalkınmada birinci derecede öncelikli iller arasında yer alan Kastamonu ilimizde, 17 Mart 2006 tarih ve 26111 sayılı Resmi Gazetede yayımlanan 5467 sayılı kanunla Kurulan Kastamonu Üniversitemiz; 8 Fakülte, 2 Enstitü, 4 Yüksekokul ve 10 Meslek Yüksekokulu ile eğitim-öğretim hizmeti sunmaya devam etmektedir.

Ayrıca Rektörlüğe bağlı akademik birimler altında; 14 araştırma merkezi, 4 bölüm faaliyet göstermektedir. Üniversitemiz idari birimlerini ise 8 daire başkanlığı, hukuk müşavirliği ve 3 müdürlük ile yürütmektedir.

Üniversitemiz Kurulduğu günden bu yana akademik birim, öğrenci ve personel sayısı itibariyle hızlı bir gelişme göstermektedir.

2014-2015 eğitim-öğretim yılında 16.718 öğrenci ile eğitim faaliyetlerine devam eden Üniversitemizde 553 akademik ve 376 idari personel bulunmaktadır.

A. GÖREV, YETKİ VE SORUMLULUKLAR

Üniversiteler, Anayasanın 130'uncu maddesinde; çağdaş eğitim-öğretim esaslarına dayanan bir düzen içinde milletin ve ülkenin ihtiyaçlarına uygun insan gücü yetiştirmek amacı ile orta öğretime dayalı çeşitli düzeylerde eğitim-öğretim, bilimsel araştırma, yayın ve danışmanlık yapmak, ülkeye ve insanlığa hizmet etmek üzere çeşitli birimlerden oluşan kamu tüzel kişiliğine ve bilimsel özerkliğe sahip kurumlar olarak tanımlanmıştır.

Anayasamızın bu hükmü uyarınca çıkarılan 04.11.1981 tarih ve 2547 sayılı Yükseköğretim Kanununun 12'nci maddesinde, bu kanundaki amaç ve ana ilkelere uygun olarak yükseköğretim kurumlarının görevleri, aşağıda gösterildiği gibi belirtilmiştir.

- Çağdaş uygarlık ve eğitim - öğretim esaslarına dayanan bir düzen içinde, toplumun ihtiyaçları ve kalkınma planları ilke ve hedeflerine uygun ve ortaöğretime dayalı çeşitli düzeylerde eğitim - öğretim, bilimsel araştırma, yayım ve danışmanlık yapmak,
- Kendi ihtisas gücü ve maddi kaynaklarını rasyonel, verimli ve ekonomik şekilde kullanarak, milli eğitim politikası ve kalkınma

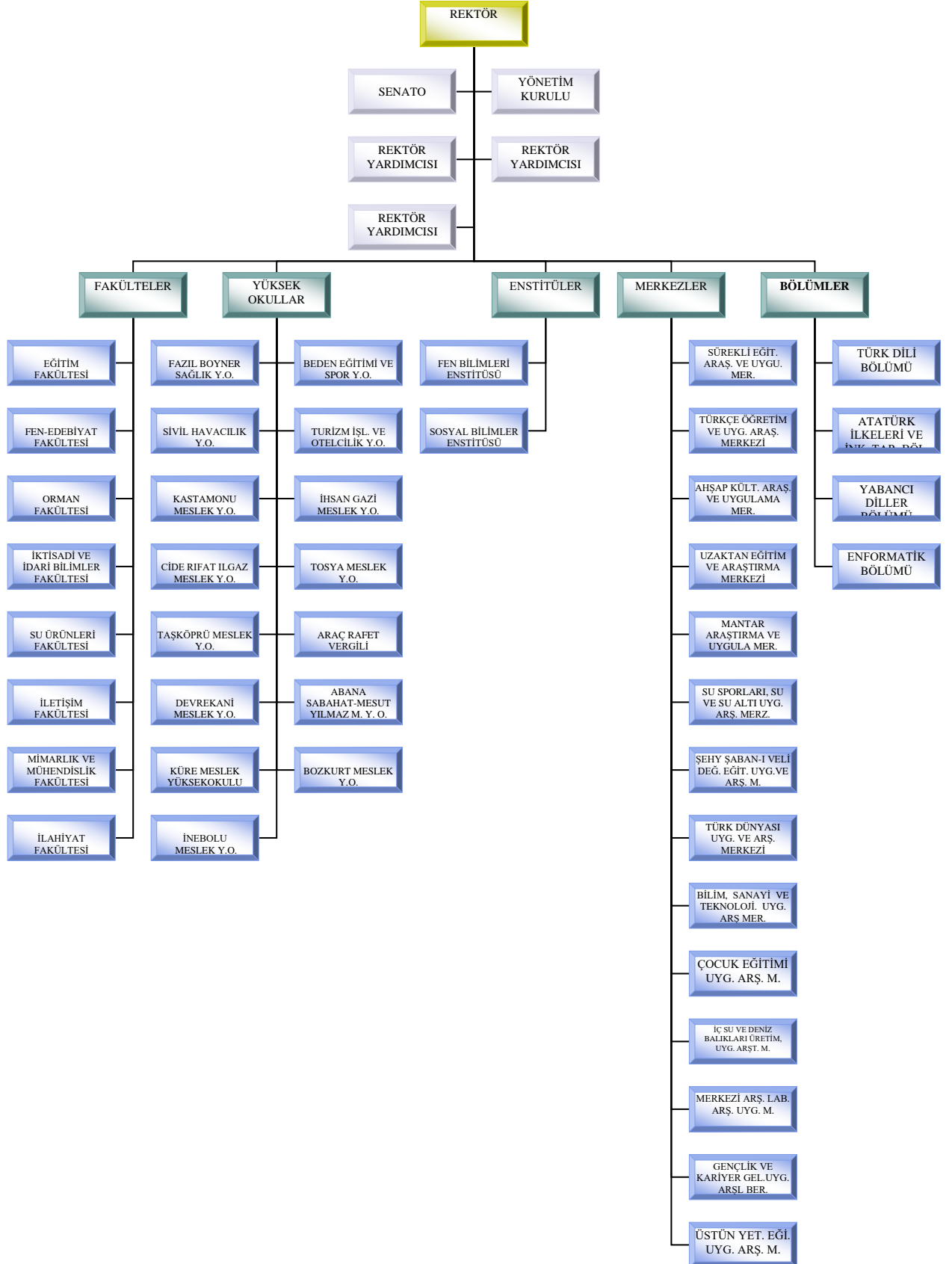
planları ilke ve hedefleri ile Yükseköğretim Kurulu tarafından yapılan plan ve programlar doğrultusunda, ülkenin ihtiyacı olan dallarda ve sayıda insan gücü yetiştirmek,

- Türk toplumunun yaşam düzeyini yükseltici ve kamuoyunu aydınlatıcı bilim verilerini söz, yazı ve diğer araçlarla yaymak,
- Örgün, yaygın, sürekli ve açık eğitim yoluyla toplumun özellikle sanayileşme ve tarımda modernleşme alanlarında eğitilmesini sağlamak,
- Ülkenin bilimsel, kültürel, sosyal ve ekonomik yönlerden ilerlemesini ve gelişmesini ilgilendiren sorunlarını, diğer kuruluşlarla işbirliği yaparak, kamu kuruluşlarına önerilerde bulunmak suretiyle öğretim ve araştırma konusu yapmak, sonuçlarını toplumun yararına sunmak ve kamu kuruluşlarınca istenecek inceleme ve araştırmaları sonuçlandırarak düşüncelerini ve önerilerini bildirmek,
- Eğitim - öğretim ve seferberliği içinde, örgün, yaygın, sürekli ve

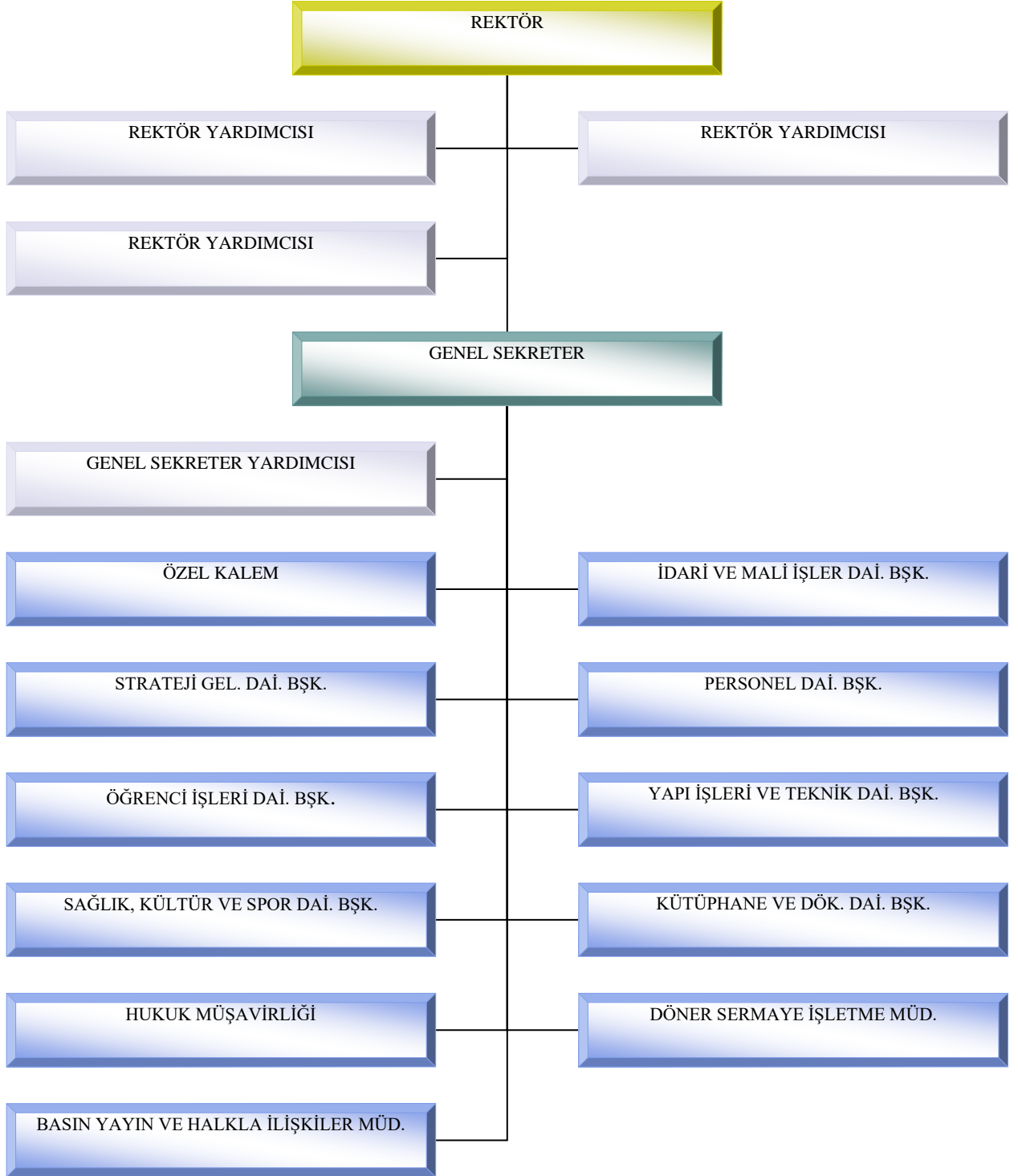
- açık eğitim hizmetini üstlenen kurumlara katkıda bulunacak önlemleri almak,
- Yörelereindeki tarım ve sanayinin gelişmesine ve ihtiyaçlarına uygun meslek elemanlarının yetişmesine ve bilgilerinin gelişmesine katkıda bulunmak, sanayi, tarım ve sağlık hizmetleri ile diğer hizmetlerde modernleşmeyi, üretimde artışı sağlayacak çalışma ve programlar yapmak, uygulamak ve yapılanlara katılmak, bununla ilgili kurumlara
 - Eğitim teknolojisini üretmek, geliştirmek, kullanmak, yaygınlaştırmak, Yükseköğretimin uygulamalı yapılmasına ait eğitim - öğretim esaslarını geliştirmek, döner sermaye işletmelerini kurmak, verimli çalıştırmak ve bu faaliyetlerin geliştirilmesine ilişkin gerekli düzenlemeleri yapmaktır.

B- TEŞKİLAT YAPISI

B.1. Akademik Teşkilat Yapısı



1.B.2- İdari Personel Teşkilat Şeması



C- FİZİKSEL KAYNAKLAR



1- FİZİKİ YAPI

Kastamonu Üniversitesinin şehir merkezinde 3, ilçelerde 9 olmak üzere 12 yerleşkeye yayılmış; 8 fakülte, 4 yüksekokul, 11 meslek yüksekokulu, 14 araştırma ve uygulama merkezi ve 4 bölüm ile eğitim-öğretim ve araştırma hizmeti vermektedir.

Kastamonu Üniversitesi toplam 2.419.989,61 m² alanda hizmet sürdürmekte olup, bina/tesis yerleşim alanı toplam 127.017,05 m²'dir.

Üniversitemizin birimlerinin mülkiyet durumlarına ilişkin bilgiler tablo- 2 de gösterilmektedir.

Tablo 2

YERLEŞKE ADI	Mülkiyet Durumuna Göre Taşınmaz Alanı (m ²)			TOPLAM (M ²)	AÇIKLAMA
	Üniversite	Maliye Haz.	Diğer		
Kuzeykent Kampüs Alanı	979.805,92	1.134.246,52		2.114.052,44	Tahsis, Kamulaştırma
Rektörlük Binası (Çarşı)		3.792,07		3.792,07	Tahsis
Rektörlük Ek Hizmet B. (Konak)		145,93		1445,93	Tahsis
KASÜSEM		739,71		739,71	Tahsis
Eğitim Fakültesi (Çarşı)		25.209,54		25.209,54	Tahsis
İnebolu Meslek Yüksekokulu			112.655,00	112.655,00	Kiralama
Tosya Meslek Yüksekokulu	22.438,42			22.209,54	Satın Alma
Abana SMY Meslek Yüksekokulu	4.794,00	10.407,02	6.765,00	21.966,02	Devir-Tahsis
Araç Rafet Vergili Meslek Y.O.	1.575,61		29.866,08	31.441,69	Devir-Kira
Azdavay Meslek Yüksekokulu		6.282,00		6.282,00	Tahsis
Cide Rifat Ilgaz Meslek Y.O.	776,67		6.908,00	7.684,67	Bağış-Tahsis
Devrekâni Meslek Yüksekokulu	997,07	164,25	5.431,46	6.592,78	Tahsis Kamulaştırma
Taşköprü Meslek Yüksekokulu		28.622,34		28.622,37	Tahsis
İhsangazi Meslek Yüksekokulu			37.525,00	37.525,00	Geçici Tahsis
Küre Meslek Yüksekokulu			842,00	842,00	Tahsis
Çatalzeytin Meslek Yüksekokulu					
Daday Meslek Yüksekokulu					
TOPLAM	1.010.387,69	1.209.609,38	199.992,54	2.419.989,61	

1.2- EĞİTİM ALANLARI

EĞİTİM ALANI	ANFI	SINIF	BİLGİSAYAR LABORATUARI	DİĞER LABORATUAR	TOPLAM
0-50 Kişilik	9	9			
51-75 Kişilik					
76-100 Kişilik					
TOPLAM					

	Adet	Alan (m²)	Kapasite (Kişi)	Yararlanan Sayısı
Öğrenci Yemekhanesi	8	4100	4500	9733
Personel Yemekhanesi	5	1320	900	950
Kantin/ Kafeterya	12	3012	4500	9733

1.3 Taşıt ve İş Makineleri

Üniversitemize ait göreve tahsis edilmiş taşıtlar aşağıdaki tabloda gösterilmiştir.

(Tablo- 2)

Taşıtın Türü	Göreve Tahsis Edilmiş Kuruma Ait Taşıtlar	Göreve Tahsis Edilmiş, Hizmet Alımı Yolu ile Edinilmiş Taşıtlar	TOPLAM
<i>Binek Oto</i>	<i>7</i>	<i>6</i>	<i>13</i>
<i>Minibüs</i>	<i>1</i>	<i>1</i>	<i>2</i>
<i>Midibüs</i>	<i>1</i>	<i>-</i>	<i>1</i>
<i>Otobüs</i>	<i>2</i>	<i>-</i>	<i>2</i>
<i>Pick-up</i>		<i>2</i>	<i>2</i>
<i>Panel</i>		<i>2</i>	<i>2</i>
TOPLAM	11	11	22

1.C.4 Bilgi ve Teknoloji Kaynakları

Üniversitemizde mevcut olan bilgi ve teknolojik kaynaklar; üniversitemiz akademik ve idari birimlerin idari işlerin yürütülmesi, akademik birimlerde eğitim faaliyetlerinin sürdürülmesi ve yine akademik birimlerde araştırmaların yapılmasında kullanılmak üzere tahsis edilmiş olup aşağıda tabloda belirtilmiştir.

(Tablo- 3)

Bilgi ve Teknoloji Kaynakları		Adet
Sunucular		21
Yazılımlar		10
Bilgisayarlar	Masa Üstü Bilgisayar	2320
	Taşınabilir Bilgisayar	79
Kütüphane Kaynakları	Kitap Sayısı	52.087
	Basılı Periyodik Yayın Sayısı	23.719
	Elektronik Yayın Sayısı	40

Tablo- 11

Diğer Bilgi ve Teknolojik Kaynaklar	İdari Amaçlı (adet)	Eğitim Amaçlı (Adet)	TOPLAM
Projeksiyon	7	158	165
Tepegöz	-	3	3
Barkot Okuyucu	15	-	15
Baskı Makinesi	3	4	7
Fotokopi Makinesi	34	10	44
Faks	26	-	26
Fotoğraf Makinesi	9	10	19
Kameralar	6	26	32
Televizyonlar	35	10	45
Tarayıcılar	32	9	41
Müzik Setleri	2	2	4
Mikroskoplar	-	25	25
DVD'ler	53	4	57
Smartboard	-	1	1
Yazıcılar	134	61	195
Evrak İmha Makinesi	1	-	1
Diğer	21	24	45

Üniversitemiz öğrencilerine daha kaliteli eğitim-öğretim verilebilmesi ve akademik ve idari personelimizin verimliliğinin artırılabilmesi için bilgi ve teknolojik kaynakların artışı 2014 yılı içerisinde de devam edecektir.

1.C.5 İdarenin Bilişim Sistemi, Bilişim Sisteminin Faaliyetlere Katkısı, Karşılaşılan Sorunlar, Program Döneminde Desteklenecek Sistemde Planlanan Değişiklikler ve e-devlet Uygulamaları;

Üniversitemizde ağ altyapısı binalar arası fiber optik bina içleri ise Cat6 bakır kablo ile oluşturulmuştur. Binalarda uçların tümü bir noktada toplanmış ve yönetilebilir kenar anahtarlar sonlandırılmıştır. Kenar anahtarlar merkeze f/o bağlantısı ile bağlıdır. Her birim yeteri kadar vlan bölgesine ayrılarak network yönetiminde denetimin etkinliği artırılmıştır. Merkezde bulunan omurga switch ULAKNET altyapısına Metro Ethernet ile bağlıdır. Bağlantı hızı 30 MBps olup 2012 yılı içerisinde artırılması planlanmaktadır. İlçe kampüsleri merkez kampüse G.SHDSL bağlantı ile bağlanmış durumdadır.

Temel olarak 12 server hizmet vermektedir. Web, mail, öğrenci mail, veritabanı sunucuları gibi görevler üstlenmiş durumdadırlar. Firewall olarak bir Linux sunucu kurulmuş ve gerekli ayarlar yapılmıştır.

Yeni kurulan birimlerin dışında tüm birimlerde (Fakülte/yüksekokul/meslek yüksekokulu) öğrencilerin ders gördükleri bilgisayar laboratuvarları bulunmaktadır.

Bilgi İşlem merkezine yeni eklenecek server ve depolama birimleri ile sanallaştırma geliştirilecek daha çok sistem sanal olarak çalışacaktır. Böylelikle Enerji tasarrufu sağlanacak ve donanım gereksinimleri azaltılmış olacaktır. Ayrıca mevcut istemlerde sürüm yükseltmesi uygulanacaktır. Buda öğrencilerimize ve personelimize daha yeni teknolojiyi ve daha kaliteli hizmeti sunmamızı sağlayacaktır.

Yerleşke içi İnternet erişimi, Web hizmeti, Mail Hizmeti ve Otomasyon Hizmetleri.

TİPİ	KULLANMA AMACI	ADET
Omurga Switch	İnternet Erişimi	1
Yönetilebilir Kenar Switch	İnternet Erişimi	10
Bina İçi Kablosuz Ağ Cihazları	İnternet Erişimi	5
Sunucu (Server)	İnternet Erişimi	5
Sunucu (Server)	Üniversite Web Sistemi Yayını	1
Sunucu (Server)	Üniversite Mail Sistemi	2
Sunucu (Server-Veri Tabanı)	Kütüphane Otomasyonu	1
Sunucu (Server-Veri Tabanı)	Öğrenci İşleri	2
Stored (Depo)	Veri Depolama Ünitesi	1

(Tablo- 4)

1.D- İNSAN KAYNAKLARI

Kastamonu Üniversitesinde, 542 akademik, 372 idari, 3 sözleşmeli personel olmak üzere toplam 917 personel bulunmaktadır. Toplam personelin %59,10'u akademik, %40,57'si idari ve %0,33'ü sözleşmeli personelden oluşmaktadır.

Kastamonu Üniversitesine tahsis edilen 960 adet akademik personel ve 585 adet idari personel kadrosunun 2013 yılı Eylül ayı itibariyle 917 adedi dolu, 628 adedi boş durumdadır. Tahsis edilen kadroların %59,35'i kullanılmıştır.

1.D-1 AKADEMİK PERSONEL

(Tablo- 5)

AKADEMİK PERSONEL*	Kadroların Doluluk Oranına Göre			Kadroların İstihdam Şekline Göre		
	Dolu	Boş	Toplam	Tam Zamanlı	Yarı Zamanlı	Toplam
Profesör	19	38	57	19	-	19
Doçent	20	62	82	20	-	20
Yardımcı Doçent	138	81	219	138	-	138
Öğretim Görevlisi	177	109	286	177	-	177
Okutman	29	39	68	29	-	29
Çevirici	-	1	1	-	-	-
Eğitim-Öğretim Plan.	-	1	1	-	-	-
Araştırma Görevlisi	154	66	220	154	-	154
Uzman	5	21	26	5	-	5
TOPLAM	542	418	960	542	-	542

*2012 Haziran ayı sonu veriler dikkate alınmıştır.

Üniversitemize tahsis edilmiş bulunan 960 adet akademik personel kadrosunun 2013 yılı Eylül ayı sonu itibari ile 542 adedi dolu, 418 adedi boş bulunmaktadır. Tahsis edilen kadronun %56,46' sını kullanılmıştır.

(Tablo- 6)

ANABİLİM DALI*	Profesör	Doçent	Yardımcı Doçent	Öğretim Görevlisi	Araştırma Görevlisi	Okutman	Uzman	TOPLAM
Rektörlük						20	4	24
Eğitim Fakültesi	5	4	36	14	43	2	-	104
Orman Fakültesi	3	6	15	-	28			52
Fen-Edebiyat Fak.	4	5	31		32			72
İktisadi ve İdari Bil. Fak.	1	1	6		9			17
Su Ürünleri Fakültesi	1		3		2			6
Mühendislik ve Mimarlık F.	1	3	18		7			29
İletişim Fakültesi			7		3			10
İlahiyat Fakültesi	3	1	7		4			15
Fazıl Boyner Sağlık M. Y.O.	1		3	6	12			22
Beden Eği. ve Spor Y.O.			6	8	9	1		24
Turizm İşl. ve Otelcilik Y.O.			3		4			7
Sivil Havacılık Y.O.					1			1
Kastamonu Meslek Y.O.		0	1	47		1	1	50
Cide Rifat Ilgaz M.Y.O.				12		3		15
İnebolu Meslek Y. O.				8		2		10
Tosya Meslek Y.O.				19				19
Taşköprü Meslek Y.O.				20				20
Araç Meslek Y.O.			2	14				16
Devrekâni Meslek Y.O.				6				6
Abana S.M.Y Meslek Y.O.				10				10
Bozkurt M.Y.O.				3				3
İhsangazi M.Y.O.			1	6				7
Küre M.Y.O.				3				3
TOPLAM	19	20	139	176	154	29	5	542

* Eylül 2013 ayı sonu verileri dikkate alınmıştır.

1.D-1.1 Yabancı Uyruklu Akademik Personel

2013 yılı içerisinde Üniversitemizde 3 yabancı uyruklu akademik personel çalıştırılmaktadır.

1.D-1.2 Diğer Üniversitelerde Görevlendirilen Akademik Personel

2012-2013 eğitim-öğretim yılında diğer üniversitelerde 46 akademik personel görevlendirilmiştir. Görevlendirilen akademik personelimize ait bilgiler aşağıdaki tabloda yer almaktadır.

(Tablo- 7)

BİRİMİ	Akademik Personel	Bağlı Olduğu Anabilim Dalı	Görevlendirildiği Üniversite
Eğitim Fakültesi	İbrahim AKAR	Sınıf Öğretmenliği	Hacettepe Üniversitesi
Eğitim Fakültesi	Osman ÖZDEMİR	Türkçe Öğretmenliği	Gazi Üniversitesi
Eğitim Fakültesi	Ekmel ÇETİN	Bilgisayar ve Öğretim Tek.	Gazi Üniversitesi
Eğitim Fakültesi	İbrahim KEPCEOĞLU	Matematik Eğitimi	Marmara Üniversitesi
Eğitim Fakültesi	Gökhan UYANIK	Okul Öncesi Eğitimi	Gazi Üniversitesi
Eğitim Fakültesi	İlkay AŞKIN	Sınıf Öğretmenliği	Hacettepe Üniversitesi
Eğitim Fakültesi	Ahmet Rıfat KAYIŞ	Rehberlik ve P. Danışmanlık	Anadolu Üniversitesi
Eğitim Fakültesi	Tuba GÜNER	Eğitim Yön.Tef. Plan. Ve Eko.	Ankara Üniversitesi
Eğitim Fakültesi	Gülhan ÖZ	Türkçe Eğitimi	Hacettepe Üniversitesi
Eğitim Fakültesi	Seçil TISOĞLU	Bilgisayar ve Öğretim Tek	O.D.T.Ü.
Eğitim Fakültesi	Fadime BAYIK	Matematik Eğitimi	O.D.T.Ü.
Eğitim Fakültesi	Ramazan ALABAŞ	Sosyal Bilgiler Eğitimi	Ankara Üniversitesi
Eğitim Fakültesi	H. İbrahim AKYÜZ	Bilgisayar ve Öğretim Tek	Ankara Üniversitesi
Eğitim Fakültesi	Gökhan KAYA	Fen Bilgisi Eğitimi	Hacettepe Üniversitesi
Eğitim Fakültesi	Seda YILMAZ	Eğitim Yön.Tef. Plan. Ve Eko.	Anadolu Üniversitesi
Eğitim Fakültesi	Esma DAŞÇI	Rehberlik ve P. Danışmanlık	Ankara Üniversitesi
Eğitim Fakültesi	Sevcan CANDAN	Fen Bilgisi Eğitimi	Hacettepe Üniversitesi
Eğitim Fakültesi	Ayça AKIN	Matematik Eğitimi	Anadolu Üniversitesi
Eğitim Fakültesi	Ezgi DİRLİK (MOR)	Eğitimde Ölçme ve Değ.	Ankara Üniversitesi
Eğitim Fakültesi	Volkan ATASOY	Fen Bilgisi Eğitimi	O.D.T.Ü
Eğitim Fakültesi	Kadir Yücel KAYA	Bilgisayar ve Öğretim Tek.	O.D.T.Ü
Fen-Edebiyat Fakültesi	Ömer DALKIRAN	Bilgi Belge Yönetimi	Hacettepe Üniversitesi

Fen-Edebiyat Fakültesi	Melike KAPLAN	Matematik	Eskişehir Osmangazi Üniv
Fen-Edebiyat Fakültesi	Özlem KUTKAN	Tarih	Hacettepe Üniversitesi
Fen-Edebiyat Fakültesi	Alaaddin DOLU	Tarih	Hacettepe Üniversitesi
Fen-Edebiyat Fakültesi	Duygu KOZANOĞLU	Fizik	O.D.T.Ü
Fen-Edebiyat Fakültesi	Aysun İ. GENÇ	Biyoloji	O.D.T.Ü.
Fen-Edebiyat Fakültesi	Sibel İMREN	Tarih	O.D.T.Ü.
Fen-Edebiyat Fakültesi	Ash UĞURLU	Biyoloji	Boğaziçi Üniversitesi
Orman Fakültesi	Alperen KAYMAKÇI	Odun Mekaniği ve Teknolojisi	Karadeniz Teknik Ü.
Orman Fakültesi	Durmuş A. ÇELİK	Orman Amenajmanı	İstanbul Üniversitesi
Orman Fakültesi	İdil KANTER	Bitki Materyali ve Yetiş. Tek.	Ankara Üniversitesi
Fazıl Boyner Sağlık Y.O.	Filiz ÖZEL	Hemşirelik	Ege Üniversitesi
Fazıl Boyner Sağlık Y.O.	Selda KARAVELİ	Hemşirelik	Ege Üniversitesi
Fazıl Boyner Sağlık Y.O.	Şahika ŞİMŞEK	Hemşirelik	Hacettepe Üniversitesi
Fazıl Boyner Sağlık Y.O.	Ayşe MÜLAYİMOĞLU	Hemşirelik	Gazi Üniversitesi
Fazıl Boyner Sağlık Y.O.	Nilgün KAHRAMAN	Hemşirelik	Hacettepe Üniversitesi
B.E.S.Y.O.	Pelin AKSEN	Beden Eğitimi	Gazi Üniversitesi
B.E.S.Y.O.	Özlem ALAGÜL	Beden Eğitimi	Ankara Üniversitesi
B.E.S.Y.O.	Veli Volkan GÜRSES	Antrenörlük Eğitimi	Ankara Üniversitesi
İ.İ.B.F.	M. Alper DEMİR	İktisat	9 Eylül Üniversitesi
İ.İ.B.F.	Aydoğan KUTLU	Siyaset Bil. ve Kamu Yönetimi	Ankara Üniversitesi
İ.İ.B.F.	Sahra SAYGAN	İşletme	9 Eylül Üniversitesi
İ.İ.B.F.	Hamza YAVUZ	Uluslararası İlişkiler	Gazi Üniversitesi
İ.İ.B.F.	Sedef ŞEN	İktisat	Yıldız Teknik Üniversitesi
İ.İ.B.F.	Şükran SİRKİNTİLİOĞLU	İşletme	Ankara Üniversitesi

1.D.2 İDARİ PERSONEL

Serbest olan 585 adet idari personel kadrosunun 2013 yılı Eylül ayı sonu itibariyle 372 adedi dolu, 213 adedi boş durumdadır. Başka bir ifadeyle serbest olan kadronun % 63,59'u doludur. İdari personel kadrolarının doluluk oranına göre dağılımı aşağıdaki tabloda yer almaktadır.

(Tablo- 8)

SINIFI	DOLU	BOŞ	TOPLAM
Genel İdari Hizmetleri	274	175	449
Sağlık Hizmetleri Sınıfı	7	14	21
Teknik Hizmetleri Sınıfı	62	18	80
Eğitim ve Öğretim Hizmetleri Sınıfı	-	-	-
Avukatlık Hizmetleri Sınıfı	2	1	3
Din Hizmetleri Sınıfı	-	-	-
Yardımcı Hizmetler	27	5	32
Toplam	372	213	585

*Eylül 2013 ayı sonu verileri dikkate alınmıştır.

(Tablo- 9)

Unvanı	Kadroların Doluluk Oranına Göre			Kadroların İstihdam Şekline Göre	
	Dolu	Boş	Toplam	Tam Zamanlı	Yarı Zamanlı
Genel Sekreter	0	1	1	0	-
Genel Sekreter Yardımcısı	1	-	1	1	-
Daire Başkanı	7	1	8	7	-
İç Denetçi	-	3	3	-	-
Hukuk Müşaviri	-	1	1	-	-
Fakülte Sekreteri	7	1	8	7	-
Yükseköğül Sekreteri	13	2	15	13	-
Enstitüsü Sekreteri	1	1	2	1	-
Şube Müdürü	14	2	16	14	-
Avukat	2	1	3	2	-
Ayniyat Saymanı	0	2	2	0	-
Kütüphaneci	4	0	4	4	-
Bilgisayar İşletmeni	83	50	133	83	-
V.H.K.İ.	4	4	8	4	-
Yurt Müdürü	1	0	1	1	-
Ambar Memuru	1	6	7	1	-
Memur	72	44	116	72	-
Şef	31	24	55	31	-
Sekreter	5	6	11	5	-
Satın Alma Memuru	1	-	1	1	-
Koruma Güvenlik	6	2	8	6	-
Şoför	20	11	31	20	-
Daktilograf	1	-	1	1	-
Programcı	2	1	3	2	-
Çözümleyici	-	1	1	-	-
Mali Hizmetler Uzmanı	-	2	2	-	-
Mali Hizmetler Uzman Yrd.	4	1	5	4	-
Savunma Uzmanı	-	1	1	-	-
Sivil Savunma Uzmanı	-	1	1	-	-
Sayman	1	1	2	1	-
Santral Memuru	-	2	2	-	-
Veznedar	-	4	4	-	-
Diyetisyen	1	1	2	1	-
Biyolog	1	-	1	1	-
Psikolog	1	-	1	1	-
Uzman Tabip	-	2	2	-	-
Tabip	1	3	4	1	-
Hemşire	3	5	8	3	-
Diş Tabibi	-	1	1	-	-
Sağlık Memuru	-	2	2	-	-
Mimar	2	-	2	2	-
Mühendis	10	2	12	10	-
Tekniker	28	4	32	28	-
Teknisyen	18	12	30	18	-
Teknisyen Yardımcısı	3	-	3	3	-
Hizmetli	20	3	23	20	-
Aşçı	1	1	2	1	-
Kaloriferci	3	1	4	3	-
Bekçi	-	-	-	-	-
İşletme Müdürü (D.S.)	1	-	1	1	-
Toplam	372	213	585	372	-

1.D.2.1 İdari Personelin Hizmet Süreleri

Üniversitemiz personeli hizmet süreleri dağılımına bakıldığında, ilk sırada 1-3 yıl hizmet süresi olanların bulunduğu görülmektedir. Bu da üniversitemiz idari personelinin genç ve dinamik yapısını göstermektedir.

(Tablo- 10)

	1-3 Yıl	4-6 Yıl	7-10 Yıl	11-15 Yıl	16-20 Yıl	21-Üzeri
KİŞİ SAYISI	212	40	31	25	24	40
YÜZDE	56	11	8	7	7	11

1.E- DİĞER HUSUSLAR

1.E.1. Eğitim-Öğretim Hizmetleri

2013-2014 eğitim-öğretim yılı itibari ile Üniversitemizde toplam 16.621 öğrenci öğrenim görmektedir. Öğrencilerimizin 7.479'u kız öğrenci, 9.142'si erkek öğrencidir.

(Tablo- 11)

Birimin Adı*	Öğrenci Sayısı
Fakülte	6.143
Yüksekokul	1.377
Meslek Yüksekokulu	8.674
Enstitüler	427

*Eylül 2013 ayı sonu verileri dikkate alınmıştır.

1.E.2. TÜBİTAK ve AB Projeleri

Üniversitemiz bünyesinde yürütülen TÜBİTAK destekli bilimsel araştırma proje sayısı 1, AB ve Uluslararası kuruluşlar tarafından desteklenen proje sayısı ise 30'dur.

1.E.3. Üniversitemizde Desteklenen Projeler

Üniversitemiz Bilimsel Araştırma Komisyonu tarafından 2012 yılında toplam 46 adet projenin destek verilmiştir.

(Tablo 12)

PROJELER*	PROJE SAYISI
TÜBİTAK	1
Bilimsel Araştırma Projeleri	46
AB	20
TOPLAM	67

* Strateji Geliştirme Daire Başkanlığı Projeler Şubesi

1.E.4 İnsan Kaynakları İhtiyacı ve Karşılanmasına Yönelik Politikalar

Üniversitelerde ki yetersiz kadrolardan dolayı atamalar yapılamamakta, bürokratik engellemeler ile kadro ihdasları gerçekleşmemektedir. Bu da eğitim öğretim düzeyini etkilemekle birlikte zaten yetersiz olan öğretim elemanlarının kadro almak için başka üniversitelere gitmesine sebebiyet vermektedir.

Uygulanan yetersiz maaş ve çalışma koşulları yönünden ülkemiz ciddi bir beyin göçü ile karşı karşıya kalmıştır. Bu kişilerin üniversitelerden uzaklaşması; üniversite geleneklerinin kaybolmasına, bunun yerine daha durağan ortam hazırlamıştır.

Üniversitelerin bir diğer sorunu da yetişmiş ara eleman sorunudur. Bir taraftan binlerce işsiz üniversite mezunu, bir taraftan da laboratuvarlarda, arazide ve büroda çalışacak eleman bulma sorunu söz konusudur. Birçok laboratuvarlar teknik eleman yetersizliği nedeniyle ya hocalar veya varsa yüksek lisans öğrencileri tarafından yönetilmektedir.

Arazi işi olan birimlerde sıradan işin bile hocalar tarafından zorunluluktan yapıldığı bilinmektedir. Araştırmalarını kendi olanakları ile dışarıdan ücret ödeyerek yürüttüğünü biliyoruz. Öncelikli olarak planlı bir toplum olup ülkenin ihtiyacına göre alan belirlenmesinin yapılması gerekir.

Üniversitelerin iyi eğitilmiş, vizyon sahibi, hızlı düşünebilen ve düşünce üretebilen, gösterişten çok iş yapmaya yatkın ve geleceği yakalayacak, duyarlı, çok yönlü düşünebilen insanlar yetiştirmek üzere harekete geçirilmesi gerekir.

II- PERFORMANS BİLGİLERİ



II.A-TEMEL POLİTİKA VE ÖNCELİKLERİMİZ

Üniversitelerin süreklilik gösteren bir ivmeyle bilimde, sanatta ve teknolojiye ki gelişim ve değişimleri genç kuşaklara aktarma yükümlülükleri vardır. Toplumsal gereksinimler doğrultusunda yeterli sayıda ve nitelikli yetişmiş insan gücü sağlamak da üniversitelerin en temel hedeflerinden birini oluşturur. Bu doğrultuda Üniversitemizde kurulduğu günden bu yana gerek nitelik gerekse nicelik bakımından gelişimini sürdüren bir kurumdur.

Ülkemiz Üniversiteleri arasında iyi bir yer edinmek isteyen Üniversitemiz, 2012 yılı öncelikli politikalarını Ortam Vadeli Mali Programa (2012-2014) paralel olarak, sürdürülebilir bir büyüme sürecine ulaşılmasına katkı sağlayacak hedefler doğrultusunda belirlemiştir.

- Bölge kalkınmasına katkı sağlamak,
- Yurtiçi ve yurtdışı tanınırlığı artırmak,
- Akademik ve idari personelin niteliğini artırmak,
- Öğrenci profilinin yerelden genele yayılması için, Sosyal--kültürel barınma-beslenme olanaklarını geliştirmek,
- Ulusal ve Uluslararası araştırma ve yayın sayısını artırmak,
- Bölgemizin turizm açısından tanınabilirliğine katkı sağlamak,
- Ulusal ve Uluslar
-
- arası alanda öne çıkmış Üniversitelerle eş değer eğitim, araştırma ve uygulama kurumu olmak,
- Evrensel değerler doğrultusunda bireyler yetiştirerek ülkemizin istihdamında aranan mezunlar vermek.

Temel değerlerimiz;

- Katılımcılık,

- *Şeffaflık,*
- *Bilimsellik ve çağdaşlık*
- Adalet
- Toplumsal Sorumluluk
- Etik değerlere bağlılık
- İletişimde açıklık
- İşbirliği, Dayanışma ve Paylaşımıdır.

A- AMAÇ VE HEDEFLER

II.B.1 MİSYON

Ürettiği bilimsel bilgi ışığında toplum ve ülke ihtiyaçlarını karşılayan projeler yürüterek ülke kalkınmasına katkı sağlayan, kültürel değerlerle ve bulunduğu şehirle bütünleşik, bütün mensuplarının ve öğrencilerinin hürriyeti soluyabildiği, mensubu ve mezunu olmaktan gurur duyulan bir üniversite olmak.

II.B.2 VİZYON

Sunduğu bilimsel bilgi ve sağladığı özgür eğitim ortamıyla ulusal ve uluslararası seviyede tercih edilen bir 'dünya üniversitesi' olarak ön sıralarda yer almak.

II.B.3 STRATEJİK AMAÇ VE HEDEFLER

Üniversitemiz 2015-2019 Stratejik Planında öncelikli saptanmış 5 stratejik amaç ve 25 stratejik hedef aşağıda gösterilmiştir.

(Tablo-12)

Stratejik Amaç- 1	Araştırma ve geliştirmeye dayalı bilgi üretiminde ve bu bilginin kullanımında etkili olmak
Stratejik Hedef- 1	Üniversitenin araştırmaya yönelik öz kaynaklarının artırılması, etkin yönetilmesi ve dış kaynaklardan azami düzeyde faydalanılması suretiyle daha çok araştırmanın destek bulmasını sağlamak.
Stratejik Hedef- 2	Araştırmaya yönelik çalışmalarını teşvik etmek ve kurumsallaştırmak için, araştırmaları yürütecek ortamları, sistemleri, merkezleri ve laboratuvarları belirlemek ve bunların altyapılarını/fiziksel şartlarını oluşturmak.
Stratejik Hedef- 3	Kütüphane ve Dokümantasyon altyapısını eğitim ve araştırma misyonlarını, rekabet avantajı sağlayacak şekilde oluşturmak ve yönetmek.
Stratejik Hedef- 4	Araştırmaya ait kurumsal yapıyı, araştırma sayısını ve kalitesini artıracak şekilde geliştirmek.
Stratejik Hedef- 5	Araştırmacı niteliğini ve araştırma motivasyonunu artırmak.
Stratejik Hedef- 6	Lisansüstü öğrenci sayısını ve eğitim kalitesini artırmak.
Stratejik Hedef- 7	Uluslararası araştırma ve geliştirme çalışmalarını artırmak.
Stratejik Hedef- 8	Araştırmaların öncelikli alanlara ve disiplinler arası çalışmalara yönelmesini sağlamak.
Stratejik Hedef- 9	Araştırmayı özendiren ve destekleyen araçları artırmak.
Stratejik Hedef- 10	Araştırma ve geliştirme çalışmalarının oluşturulmasında ve yürütülmesinde paydaşlarla (endüstri, kamu kurum ve kuruluşlar, sivil toplum kuruluşları vb.) kurulan yapısal ilişkileri geliştirmek.
Stratejik Hedef- 11	Araştırma ve geliştirme çalışmalarının disiplinler arası yapılabilmesini sağlamak.
Stratejik Hedef- 12	Üniversitenin araştırma altyapısını (laboratuvar ve cihazlar) geliştirmek.
Stratejik Hedef- 13	Kurum tarafından düzenlenen ulusal ve uluslararası bilimsel ve sanatsal konferans, seminer, panel vb. faaliyetlerin sayısını artırmak.
Stratejik Hedef- 14	Hayat Boyu eğitim faaliyetlerini artırmak.
Stratejik Hedef- 15	Topluma yönelik sanatsal, kültürel ve sportif faaliyetleri artırmak.

(Tablo- 13)

Stratejik Amaç- 2	Eğitimin kalitesinin ve mezunların niteliğinin artırılmasında süreklilik sağlamak.
Stratejik Hedef- 1	Nitelikli öğrencileri üniversitemize çekmek.
Stratejik Hedef- 2	İhtiyaç duyulan alanlarda öğretim elemanlarının sayısını ve niteliğini geliştirmek.
Stratejik Hedef- 3	Programların yapısına uygun öğrenme ortamları ve mekanları geliştirmek.
Stratejik Hedef- 4	Bütün eğitim programlarının kalitesini artırmak.
Stratejik Hedef- 5	Öğrencilerin akademik ve kişisel gelişimini desteklemek.
Stratejik Hedef- 6	Ulusal ve uluslararası seviyede değişim programlarını desteklemek suretiyle eğitimde birbirinden öğrenci sürecini hızlandırmak.
Stratejik Hedef- 7	Örgün eğitimi, uzaktan öğretim sistemi ile destekleyerek üniversitenin sunduğu eğitim hizmetini daha geniş kitlelere ulaştırmak.
Stratejik Hedef- 8	Meslek Yüksekokullarında uygulamalı eğitim programının etkinliğini artırmak.
Stratejik Hedef- 9	Yabancı dilde eğitim ile dünyaya entegre olmak.
Stratejik Hedef- 10	Ulusal ve uluslararası seviyede nitelikli öğrencilerin tercih ettiği bir üniversite olmak.
Stratejik Hedef- 11	Programların diğer programlarla ilişkilerini tanımlamak ve geliştirmek.
Stratejik Hedef- 12	Öğrencilere sunulan eğitimin etkinliğini artıracak eğitsel destek hizmetlerinin yeterliliğini (Yabancı dil, IT ve bilgisayar donanımı vb.) sağlamak.

(Tablo- 14)

Stratejik Amaç- 3	Sosyal sorumluluk çerçevesinde dış paydaşlarla birlikte çalışarak sosyal meselelere çözüm üretmek.
Stratejik Hedef- 1	Kamu, özel sektör ve uluslararası kuruluşlarla işbirliğini geliştirerek ülke kalkınmasına hizmet etmek ve Kastamonu ile çevresinin ekonomik gelişimini desteklemek.
Stratejik Hedef- 2	Farklı iletişim kanalları kullanılarak üniversitenin ürettiği bilgiyi topluma yaymak.
Stratejik Hedef- 3	Sosyal sorumluluk projeleri ve kültürel/sanatsal ve sportif faaliyetlerle Kastamonu'nun sosyal hayatına katkıda bulunmak.
Stratejik Hedef- 4	Üniversitenin eğitim ve mal/hizmet üretme potansiyelini ekonominin ve toplumun yararına sunmak.

(Tablo- 15)

Stratejik Amaç- 4	Üniversitenin kampüsündeki öğrenci, çalışan ve diğer paydaşların ihtiyaçlarını karşılamak ve hayat kalitelerini yükseltmek.
Stratejik Hedef- 1	Kampüslerin fiziksel, mekânsal, teknolojik alt yapı ve güvenlik eksikliklerini gidermek.
Stratejik Hedef- 2	Personel işleri ile ilgili hizmetlerin yeterliliğini (akademik tayin, idari tayin, sicil, hizmet içi eğitim ve özlük hakları) artırmak.
Stratejik Hedef- 3	İdari (İhale, temizlik, ulaşım vb.) işler ile ilgili hizmetlerin yeterliliğini artırmak.
Stratejik Hedef- 4	Bütçe ile ilgili süreç ve hizmetlerin yeterliliğini artırmak.
Stratejik Hedef- 5	Öğrencilerin akademik işleri ile ilgili idari destek hizmetlerinin yeterliliğini artırmak.
Stratejik Hedef- 6	Yapı, çevre işleri ve mekanik tesisat ile ilgili hizmetleri artırmak.
Stratejik Hedef- 7	Bilgi işlem ve haberleşme desteğinin yeterliliğini artırmak.
Stratejik Hedef- 8	Hukuk destek hizmetlerinin yeterliliğini artırmak.
Stratejik Hedef- 9	Kültür ve sosyal hizmetlerin yeterliliğini artırmak.
Stratejik Hedef- 10	Engelli öğrencilere sunulan eğitim hizmetlerinin yeterliliğini sağlamak, artırmak.
Stratejik Hedef- 11	Spor ile ilgili hizmetleri artırmak.
Stratejik Hedef- 12	Döner Sermaye ile ilgili hizmetlerin yeterliliğini artırmak.
Stratejik Hedef- 13	Burs imkanı ile ilgili hizmetlerin yeterliliğini artırmak.
Stratejik Hedef- 14	Staj destek hizmetlerini artırmak.
Stratejik Hedef- 15	Kampüslerde öğrencilerin temel ihtiyaçlarının (barınma, beslenme, sağlık, ulaşım vb.) giderilmesine katkıda bulunmak.
Stratejik Hedef- 16	Kampüslerdeki sosyal yaşam olanaklarını geliştirmek (24 saat yaşayan kampüs)
Stratejik Hedef- 17	Bütün kampüsteki öğrenci, akademisyen ve diğer faydalanıcıların akademik yayınlara ulaşmasını sağlamak.
Stratejik Hedef- 18	Çevreye duyarlı kampüsler oluşturmak.
Stratejik Hedef- 19	Üniversite personeli için lojman temin etmek.

(Tablo- 16)

Stratejik Amaç- 5	Üniversitenin değişen şartlara uyumunu sağlayacak, hedeflerini hayata geçirecek, kurumsal yapıyı geliştirerek rekabet ve girişimcilik kapasitesini artıran bir kurum olmak.
Stratejik Hedef- 1	Bilgi sistemlerini öğrenci/çalışana sunulan bütün elektronik hizmetleri geçirecek şekilde geliştirmek.
Stratejik Hedef- 2	Üniversitenin değişen yönetim ve mali yönetim sistemine hızla uyumunu sağlayacak katılımı öne çıkaran bir kurumsal alt yapıya sahip olmak.
Stratejik Hedef- 3	Fakültelerde ayrı ayrı oluşmuş alt kimliklere çatı oluşturan ve üniversiteye aidiyeti güçlendiren Kastamonu Üniversitesi kurumsal kimliğini geliştirmek.
Stratejik Hedef- 4	Kastamonu Üniversitesi ile mezunlarının birbirini desteklemesini sağlayacak bir yapı oluşturmak.
Stratejik Hedef- 5	Çalışanların profesyonel gelişimini ve çalışma hayatındaki memnuniyetini artırmak.
Stratejik Hedef- 6	Girişimciliği teşvik eden ve katkı sunan bir organizasyon yapısı geliştirmek.
Stratejik Hedef- 7	Üniversite için gelir getirici öncelikli araştırma alanlarını belirlemek ve bu alanlara yoğunlaşmayı sağlamak.
Stratejik Hedef- 8	Kurum içerisinde demokratik bir kültür, yapı ve karar süreçlerini oluşturmak ve karar süreçlerinde katılımı teşvik etmek.
Stratejik Hedef- 9	Üniversite idari personelinin yetkinleşmesine destek olmak ve şekillenen kurumsal kültür hedeflerinin gerçekleştirme sürecine katkı sağlayacak birimler/komisyonlar kurmak ve işlevsel hale getirmek.
Stratejik Hedef- 10	Akademik ve idari personelin gelişiminin sürekliliğini sağlamak.

PERFORMANS HEDEF VE GÖSTERGELERİ İLE FAALİYETLER

PERFORMANS HEDEFİ TABLOSU					
İdare Adı	38.56 - KASTAMONU ÜNİVERSİTESİ				
Amaç	Araştırma ve Geliştirmeye Dayalı Bilgi Üretiminde ve Bu Bilginin Kullanımında Etkili Olmak.				
Hedef	Araştırmaya yönelik çalışmaları teşvik etmek ve kurumsallaştırmak için, araştırmaları yürütecek ortamları, sistemleri, merkezleri ve laboratuvarları belirlemek ve bunların altyapılarını/fiziksel şartlarını oluşturmak.				
Performans Hedefi	Araştırmaya yönelik çalışmaları teşvik etmek ve kurumsallaştırmak için, araştırmaları yürütecek ortamları, sistemleri, merkezleri ve laboratuvarları belirlemek ve bunların altyapılarını/fiziksel şartlarını oluşturmak.				
Performans Göstergeleri		Ölçü Birimi	2013	2014	2015
1	Planlanan araştırma alanları	Yüzde			
2	Araştırmalar için tahsis edilen kaynak miktarı	TL			
3	Laboratuvarın fiziki gerçekleşme oranı	Oran	0	80	100
4	Açılan araştırma laboratuvarı ve merkez sayısı	Sayı	5	10	15
Faaliyetler		Kaynak İhtiyacı			
		Bütçe	Bütçe Dışı	Toplam	
1	Üniversite tarafından belirlenen öncelikli araştırma alanları için gerekli olan laboratuvar ve fiziksel şartları belirlemek ve planlamak.	1.100.000	0	1.100.000	
2	Üniversite içinde ortak olarak kullanılacak Merkezi araştırma laboratuvarını 2015 yılı sonuna kadar kurmak.	21.171.000	0	21.171.000	
Genel Toplam		23.721.000	0	23.721.000	

PERFORMANS HEDEFİ TABLOSU				
İdare Adı	38.56 - KASTAMONU ÜNİVERSİTESİ			
Amaç	Araştırma ve Geliştirmeye Dayalı Bilgi Üretiminde ve Bu Bilginin Kullanımında Etkili Olmak.			
Hedef	Kütüphane ve Dokümantasyon altyapısını eğitim ve araştırma misyonlarını, rekabet avantajı sağlayacak şekilde oluşturmak ve yönetmek.			
Performans Hedefi	Kütüphane ve Dokümantasyon altyapısını eğitim ve araştırma misyonlarını, rekabet avantajı sağlayacak şekilde oluşturmak ve yönetmek.			
Performans Göstergeleri				
	Ölçü Birimi	2013	2014	2015
1	Verilen Teşvik Sayısı			
2	Kütüphane ve Dokümantasyon hizmetlerinden memnuniyet oranı			
3	Yayın Sayısı	0	80	100
4	Veri Tabanı Sayısı	5	10	15
5	Elektronik Kaynak Sayısı			
Faaliyetler				
		Kaynak İhtiyacı		
		Bütçe	Bütçe Dışı	Toplam
1	Uluslararası saygın endekslerde yer alan yayınlara verilen teşvikleri artırmak.	0	0	0
2	Kütüphane ve dokümantasyon işleri ile ilgili hizmetlerin yeterliliğini sağlamak.	555.000	0	555.000
3	Kütüphanede bulunan yayın sayısını artırmak.	250.000	0	250.000
4	Üye olunan veri tabanı sayısını artırmak	750.000	0	750.000
5	Elektronik kaynak sayısını artırmak	500.000	0	500.000
Genel Toplam		2.055.000	0	2.055.000

PERFORMANS HEDEFİ TABLOSU					
İdare Adı		38.56 - KASTAMONU ÜNİVERSİTESİ			
Amaç		Üniversitenin kampüsündeki öğrenci, çalışan ve diğer paydaşların ihtiyaçlarını karşılamak ve hayat kalitesini yükseltmek.			
Hedef		Kampüslerin fiziksel, mekânsal, teknolojik alt yapı ve güvenlik eksikliklerini gidermek.			
Performans Hedefi		Kampüslerin fiziksel, mekânsal, teknolojik alt yapı ve güvenlik eksikliklerini gidermek.			
Performans Göstergeleri		Ölçü Birimi	2013	2014	2015
1	Yenilenen bina sayısı	Sayı			
2	Kongre merkezi, konferans salonu tamamlama oranı	Oran			
3	Toplam ofis sayısı	Sayı			
4	Karşılaşılan güvenlik sorunu sayısı	Sayı			
5	Fiziksel alt yapıda memnuniyet oranı	Oran			
6	Hayat alanında kablosuz ağ erişim oranı	Oran			
Faaliyetler		Kaynak İhtiyacı			
		Bütçe	Bütçe Dışı	Toplam	
1	Binalar yürürlükteki mevzuata (yangın, deprem, kentsel dönüşüm, enerji kullanımı yönetmelikleri) uygun hale getirilecektir.	1.100.000	0	1.100.000	
2	Kampüsler, engellilerin rahatça hareket edebileceği şekilde düzenlenecektir.	1.450.000	0	1.450.000	
3	Bütün kampüste kablosuz-kablolu internet erişimi sağlanacaktır.				
4	Nizamiyelerin standartları (fiziksel alanı ve alt yapıları yeterli) yükseltilecektir.				
5	Yaya ve araç yolları kaldırımlar, işaret levhaları ve ışıklandırma iyileştirilecektir.				
6	Kuzeykent kampüsünün sosyal ve fiziki imkanları geliştirilecektir.				
Genel Toplam		23.721.000	0	23.721.000	

PERFORMANS HEDEFİ TABLOSU				
İdare Adı	38.56 - KASTAMONU ÜNİVERSİTESİ			
Amaç	Üniversitenin kampüsündeki öğrenci, çalışan ve diğer paydaşların ihtiyaçlarını karşılamak ve hayat kalitesini yükseltmek.			
Hedef	Personel işleri ile ilgili hizmetlerin yeterliliğini (akademik tayin, idari tayin, sicil, hizmet içi eğitim ve özlük hakları) artırmak.			
Performans Hedefi	Personel işleri ile ilgili hizmetlerin yeterliliğini (akademik tayin, idari tayin, sicil, hizmet içi eğitim ve özlük hakları) artırmak.			
Performans Göstergeleri	Ölçü Birimi	2013	2014	2015
1	İdari personele verilen hizmet içi eğitim sayısı	Sayı		
2	İdari personele verilen hizmet içi eğitimlerin toplam süresi	Süre		
3	Hizmet içi eğitimlere katılan idari personel sayısı	Sayı		
Faaliyetler		Kaynak İhtiyacı		
		Bütçe	Bütçe Dışı	Toplam
1	Üniversitemizde idari personelin gelişimini sağlamaya yönelik faaliyet sayısını artırmak.	1.802.000	0	1.802.000
Genel Toplam		1.802.000	0	1.802.000

PERFORMANS HEDEFİ TABLOSU				
İdare Adı	38.56 - KASTAMONU ÜNİVERSİTESİ			
Amaç	Üniversitenin kampüsündeki öğrenci, çalışan ve diğer paydaşların ihtiyaçlarını karşılamak ve hayat kalitesini yükseltmek.			
Hedef	Öğrencilerin akademik işleri ile ilgili idari destek hizmetlerinin yeterliliğini artırmak.			
Performans Hedefi	Öğrencilerin akademik işleri ile ilgili idari destek hizmetlerinin yeterliliğini artırmak.			
Performans Göstergeleri	Ölçü Birimi	2013	2014	2015
1 (Öğrenci işleri hizmetleri ile ilgili oryantasyon eğitimi verilen öğrenci sayısı/kayıt edilen öğrenci sayısı) x 100	Sayı			
Faaliyetler	Kaynak İhtiyacı			
	Bütçe	Bütçe Dışı	Toplam	
1 Üniversitemizde öğrencilere verilen hizmetlerin yeterliliğini artırmak.	2.000.000	0	2.000.000	
Genel Toplam	2.000.000	0	2.000.000	

PERFORMANS HEDEFİ TABLOSU				
İdare Adı	38.56 - KASTAMONU ÜNİVERSİTESİ			
Amaç	Üniversitenin kampüsündeki öğrenci, çalışan ve diğer paydaşların ihtiyaçlarını karşılamak ve hayat kalitesini yükseltmek.			
Hedef	Yapı, çevre işleri ve mekanik tesisat ile ilgili hizmetleri sunmak.			
Performans Hedefi	Yapı, çevre işleri ve mekanik tesisat ile ilgili hizmetleri sunmak.			
Performans Göstergeleri	Ölçü Birimi	2013	2014	2015
1	Yapılan bina sayısı/binası olmayan akademik ve idari birimler sayısı.	Sayı		
2	Tadilat ve onarım yapılan bina sayısı	Sayı		
3	Gayrimenkul küçük ve büyük onarımlarının destek miktarı	TL		
4	Kampüs alanında peyzaj ve çevre düzenlemesi yapılan alan miktarı	M ²		
5	Atölyeler tarafından yapılan bakım ve onarım sayısı	Sayı		
6	(Yapılan hizmet binası alana/toplam kapalı alan)x100	Oran		
7	Hizmet binası inşaatlarına yapılan destek miktarı	TL		
8	Bakım ve onarımı yapılan bilgisayar ve donanım sayısı	Sayı		
Faaliyetler		Kaynak İhtiyacı		
		Bütçe	Bütçe Dışı	Toplam
4	Nitelikli eğitim hizmeti verebilmek için üniversitemizdeki kalite seviyesini artırmak.			
Genel Toplam		2.000.000	0	2.000.000

PERFORMANS HEDEFİ TABLOSU				
İdare Adı	38.56 - KASTAMONU ÜNİVERSİTESİ			
Amaç	Üniversitenin kampüsündeki öğrenci, çalışan ve diğer paydaşların ihtiyaçlarını karşılamak ve hayat kalitesini yükseltmek.			
Hedef	Bilgi işlem ve haberleşme desteğinin yeterliliğini artırmak.			
Performans Hedefi	Bilgi işlem ve haberleşme desteğinin yeterliliğini artırmak.			
Performans Göstergeleri	Ölçü Birimi	2013	2014	2015
1 Karşılana yazılım desteği sayısı	Sayı			
2 Karşılana Web desteği sayısı	Sayı			
3 Karşılana network desteği sayısı	TL			
4 Bilgi işlem ve haberleşme hizmetlerinin destek miktarı	M ²			
Faaliyetler	Kaynak İhtiyacı			
	Bütçe	Bütçe Dışı	Toplam	
1 Üniversitemizde verilen bilgi işlem ve haberleşme hizmetlerini artırmak.	2.000.000	0	2.000.000	
Genel Toplam	2.000.000	0	2.000.000	

PERFORMANS HEDEFİ TABLOSU				
İdare Adı	38.56 - KASTAMONU ÜNİVERSİTESİ			
Amaç	Üniversitenin kampüsündeki öğrenci, çalışan ve diğer paydaşların ihtiyaçlarını karşılamak ve hayat kalitesini yükseltmek.			
Hedef	Hukuk destek hizmetlerinin yeterliliğini artırmak			
Performans Hedefi	Bilgi işlem ve haberleşme desteğinin yeterliliğini artırmak.			
Performans Göstergeleri	Ölçü Birimi	2013	2014	2015
1 Hukuk görüş taleplerinin cevaplama süresi	Saat			
Faaliyetler	Kaynak İhtiyacı			
	Bütçe	Bütçe Dışı	Toplam	
1 Üniversitemizde hukuk destek hizmetlerinin ve taleplerinin cevaplama sürelerini azaltmak.		0		
Genel Toplam		0		

PERFORMANS HEDEFİ TABLOSU				
İdare Adı	38.56 - KASTAMONU ÜNİVERSİTESİ			
Amaç	Üniversitenin kampüsündeki öğrenci, çalışan ve diğer paydaşların ihtiyaçlarını karşılamak ve hayat kalitesini yükseltmek.			
Hedef	Kültür ve sosyal hizmetlerin yeterliliğini artırmak			
Performans Hedefi	Kültür ve Sosyal hizmetlerin yeterliliğini artırmak			
Performans Göstergeleri	Ölçü Birimi	2013	2014	2015
1	(Öğrencilere sunulan yemek servisi sayısı/Toplam öğrenci sayısı)x100	Oran		
2	Düzenlenen kültürel faaliyet sayısı	Sayı		
Faaliyetler		Kaynak İhtiyacı		
		Bütçe	Bütçe Dışı	Toplam
1	Üniversitemiz yemekhane hizmetlerinden yararlanan öğrenci oranını artırmak			
2	Üniversitemizde düzenlenen kültürel faaliyetlerin sayısını artırmak			
Genel Toplam				

PERFORMANS HEDEFİ TABLOSU				
İdare Adı	38.56 - KASTAMONU ÜNİVERSİTESİ			
Amaç	Üniversitenin kampüsündeki öğrenci, çalışan ve diğer paydaşların ihtiyaçlarını karşılamak ve hayat kalitesini yükseltmek.			
Hedef	Spor ile ilgili hizmetleri artırmak.			
Performans Hedefi	Spor ile ilgili hizmetleri artırmak.			
Performans Göstergeleri	Ölçü Birimi	2013	2014	2015
1	Düzenlenen spor faaliyeti sayısı	Sayı		
Faaliyetler		Kaynak İhtiyacı		
		Bütçe	Bütçe Dışı	Toplam
1	Üniversitemizde düzenlenen sportif faaliyet sayısını artırmak			
Genel Toplam				

PERFORMANS HEDEFİ TABLOSU					
İdare Adı		38.56 - KASTAMONU ÜNİVERSİTESİ			
Amaç		Üniversitenin değişen şartlara uyumunu sağlayacak, hedeflerini hayata geçirecek, kurumsal yapıyı geliştirerek rekabet ve girişimcilik kapasitesini artıran bir kurum olmak.			
Hedef		Üniversitelerin değişen yönetim ve mali yönetim sistemine hızla uyumunu sağlayacak katılımı öne çıkaran bir kurumsal alt yapıya sahip olmak.			
Performans Hedefi		Üniversitelerin değişen yönetim ve mali yönetim sistemine hızla uyumunu sağlayacak katılımı öne çıkaran bir kurumsal alt yapıya sahip olmak.			
Performans Göstergeleri		Ölçü Birimi	2013	2014	2015
1	Katılım Algılaması (Öğrenci, akademik, idari)	Yüzde			
2	Düşüncelerin özgürce açıklanması algılaması (Akademik, idari)	Yüzde			
3	Kurumsallaşma Algılaması (Akademik, İdari)	Yüzde			
Faaliyetler		Kaynak İhtiyacı			
		Bütçe	Bütçe Dışı	Toplam	
1	Öğrenci, öğretim elemanı ve idari personelin kendilerini ilgilendiren konularda yönetime etkin katılmaları sağlanacaktır.				
2	Yönetimi paydaş görüşleri ile şekillendirmek için bölüm/anabilim dalları düzenli çalışmaları yürütülecektir.				
3	Mümkün olan bütün alanlarda kampüslerin/fakültelerin/bölmülerin yerinde yönetimine ilişkin düzenlemeler yapılacaktır.				
4	Stratejik plan, performans programı ve bütçe arasındaki ilişki güçlendirilecektir.				
5	Fakülte/Yüksekokul/Enstitü düzeyinde stratejik planlama ve performans programlaması sistemine geçilecektir.				
6	Ahlak kurullarının verimli çalışması sağlanacaktır.				
Genel Toplam					

PERFORMANS HEDEFİ TABLOSU				
İdare Adı	38.56 - KASTAMONU ÜNİVERSİTESİ			
Amaç	Üniversitenin değişim şartlarına uyumunu sağlayacak, hedeflerini hayata geçirecek, kurumsal yapıyı geliştirerek rekabet ve girişimcilik kapasitesini artıran bir kurum olmak.			
Hedef	Kurum içerisinde demokratik bir kültür, yapı ve karar süreçlerini oluşturmak ve karar süreçlerinde katılımı teşvik etmek			
Performans Hedefi	Kurum içerisinde demokratik bir kültür, yapı ve karar süreçlerini oluşturmak ve karar süreçlerinde katılımı teşvik etmek			
Performans Göstergeleri	Ölçü Birimi	2013	2014	2015
1	Yapılacak memnuniyet anketleri	Oran		
2	Planlanan/Düzenlenen eğitim miktarı	Sayı		
Faaliyetler		Kaynak İhtiyacı		
		Bütçe	Bütçe Dışı	Toplam
1	İyi yönetim ilkelerini üniversite çapında yaygınlaştırmak ve kurumsallaştırmak.			
2	Çalışanların memnuniyetini, kuruma yönelik tutumlarının düzenli olarak ölçülmesi ve değerlendirilmesi.			
3	İdari ve mali alanlarda personelin bilgi seviyesini artıracak eğitimler düzenlemek, bu maksatla düzenlenmiş olan ve kurslara katılımı sağlamak.			
Genel Toplam				

C.2 Performans Hedeflerin Belirlenmesinin Nedenleri İle Belirlenen Performans Hedefinin Temel Politika ve Önceliklerle İlişkisi;

Performans esaslı bütçeleme, Kaynakların kamu idarelerinin amaç ve hedefleri doğrultusunda tahsisini ve kullanılmasını sağlayan, performans ölçümü ve değerlendirmesi yaparak ulaşılmak istenen hedeflere ulaşıp ulaşılamadığını tespit eden ve sonuçları raporlayan bir bütçeleme sistemidir. Performans esaslı bütçelemenin temel unsurları stratejik plan, performans programı ve faaliyet raporudur.

Performans programlarında, stratejik planlarda yer alan amaç ve hedefler doğrultusunda, program dönemine ilişkin olarak belirlenen performans hedeflerine, bunların kaynak ihtiyacına ve performans göstergelerine yer verilmektedir.

Performans programları, bütçe dokümanlarında mali bilgilerin yanında, performans bilgilerinin de yer almasını sağlayarak, çıktı ve sonuç odaklı bir bütçeleme anlayışını ön plana çıkarmakta, yeni kamu mali yönetim sistemimizin dayandığı mali saydamlık ve hesap verebilirlik ilkelerine işlerlik kazandırmaktır.

Merkezi yönetim kapsamındaki kamu idareleri açısından kaynakların sınırını orta vadeli mali plan ile belirlenen ödenek teklif tavanları ve idarelerin bütçe dışında sağlayacağı diğer kaynaklar oluşturmaktadır. Bu doğrultuda performans hedeflerimizin belirlenmesi aşamasında Üniversitemizin program döneminde sahip olabileceği kaynaklar temel kısıt olarak alınmıştır.

2015-2018 Stratejik planımızda belirlenen ve öncelikli performans hedeflerimiz aşağıda sunulmuştur.

- Fakülte, derslik, laboratuvar, atölye, sosyal tesis vb. yatırımların artırılması,
- Akademik birimlerin derslik, eğitim araç-gereç ve eğitim teknolojisi ihtiyaçlarının giderilmesi,
- Akademik ve idari personelin çalışma ortamlarının iyileştirilmesi,
- İdari ve teknik personelin iş doyumlarının yükseltilmesi, nicelik ve niteliklerinin artırılması,
- Kütüphane hizmetlerinin yeterliliğinin artırılması,
 - Öğrenciye yönelik hizmet etkinliklerinin iyileştirilmesinde sahip olabileceği kaynaklar temel kısıt olarak alınmıştır.

II.C.6 Faaliyet/Maliyet Tabloları (Tablo- 2)

FAALİYET MALİYETLERİ TABLOSU		
İdare Adı		38.56 - KASTAMONU ÜNİVERSİTESİ
Performans Hedefi		2 – Araştırmaya yönelik çalışmalarını teşvik etmek ve kurumsallaştırmak için, araştırmaları yürütecek ortamları, sistemleri, merkezleri ve laboratuvarları belirlemek ve bunların altyapılarını/fiziksel şartlarını oluşturmak.
Faaliyet Adı		Üniversite tarafından belirlenen öncelikli araştırma alanları için gerekli olan laboratuvar ve fiziksel şartları belirlemek ve planlamak
Sorumlu Harcama Birimi veya Birimleri		38.56.09.01 – ÖZEL KALEM (REKTÖRLÜK)
Ekonomik Kod		Ödenek
01	Personel Giderleri	
02	SGK Devlet Primi Giderleri	
03	Mal ve Hizmet Alım Giderleri	
04	Faiz Giderleri	
05	Cari Transferler	
06	Sermaye Giderleri	
07	Sermaye Transferleri	
08	Borç verme	
Toplam Bütçe Kaynak İhtiyacı		
Bütçe Dışı Kaynak	Döner Sermaye	0,00
	Diğer Yurt İçi	0,00
	Yurt Dışı	0,00
Toplam Bütçe Dışı Kaynak İhtiyacı		0,00
Toplam Kaynak İhtiyacı		

FAALİYET MALİYETLERİ TABLOSU	
İdare Adı	38.56 - KASTAMONU ÜNİVERSİTESİ
Performans Hedefi	2 – Araştırmaya yönelik çalışmalarını teşvik etmek ve kurumsallaştırmak için, araştırmaları yürütecek ortamları, sistemleri, merkezleri ve laboratuvarları belirlemek ve bunların altyapılarını/fiziksel şartlarını oluşturmak.
Faaliyet Adı	Üniversite içinde ortak olarak kullanılabilir Merkezi Araştırma Laboratuvarını 2015 yılı sonuna kadar kurmak.
Sorumlu Harcama Birimi veya Birimleri	38.56.09.01 – ÖZEL KALEM
Ekonomik Kod	Ödenek
01	Personel Giderleri 0,00
02	SGK Devlet Primi Giderleri 0,00
03	Mal ve Hizmet Alım Giderleri 0,00
04	Faiz Giderleri 0,00
05	Cari Transferler 0,00
06	Sermaye Giderleri
07	Sermaye Transferleri 0,00
08	Borç verme 0,00
Toplam Bütçe Kaynak İhtiyacı	
Bütçe Dışı Kaynak	Döner Sermaye 0,00
	Diğer Yurt İçi 0,00
	Yurt Dışı 0,00
Toplam Bütçe Dışı Kaynak İhtiyacı 0,00	
Toplam Kaynak İhtiyacı 1.200.000,00	

FAALİYET MALİYETLERİ TABLOSU		
İdare Adı	38.56 - KASTAMONU ÜNİVERSİTESİ	
Performans Hedefi	2- Kütüphane ve Dokümantasyon altyapısını eğitim ve araştırma misyonlarını, rekabet avantajı sağlayacak şekilde oluşturmak ve yönetmek.	
Faaliyet Adı	Kütüphane ve Dokümantasyon işleri ile ilgili hizmetlerin yeterliliğini sağlamak.	
Sorumlu Harcama Birimi veya Birimleri	38.56.09.06- KÜTÜPHANE VE DOKÜMANTASYON DAİRE BAŞKANLIĞI	
Ekonomik Kod		Ödenek
01	Personel Giderleri	0,00
02	SGK Devlet Primi Giderleri	0,00
03	Mal ve Hizmet Alım Giderleri	0,00
04	Faiz Giderleri	0,00
05	Cari Transferler	0,00
06	Sermaye Giderleri	555.000,00
07	Sermaye Transferleri	0,00
08	Borç verme	0,00
Toplam Bütçe Kaynak İhtiyacı		555.000,00
Bütçe Dışı Kaynak	Döner Sermaye	0,00
	Diğer Yurt İçi	0,00
	Yurt Dışı	0,00
Toplam Bütçe Dışı Kaynak İhtiyacı		0,00
Toplam Kaynak İhtiyacı		555.000,00

FAALİYET MALİYETLERİ TABLOSU		
İdare Adı	38.56 - KASTAMONU ÜNİVERSİTESİ	
Performans Hedefi	2- Kütüphane ve Dokümantasyon altyapısını eğitim ve araştırma misyonlarını, rekabet avantajı sağlayacak şekilde oluşturmak ve yönetmek.	
Faaliyet Adı	Kütüphanede bulunan yayın sayısını artırmak.	
Sorumlu Harcama Birimi veya Birimleri	38.56.09.06- KÜTÜPHANE VE DOKÜMANTASYON DAİRE BAŞKANLIĞI	
Ekonomik Kod		Ödenek
01	Personel Giderleri	0,00
02	SGK Devlet Primi Giderleri	0,00
03	Mal ve Hizmet Alım Giderleri	0,00
04	Faiz Giderleri	0,00
05	Cari Transferler	0,00
06	Sermaye Giderleri	250.000,00
07	Sermaye Transferleri	0,00
08	Borç verme	0,00
Toplam Bütçe Kaynak İhtiyacı		250.000,00
Bütçe Dışı Kaynak	Döner Sermaye	0,00
	Diğer Yurt İçi	0,00
	Yurt Dışı	0,00
Toplam Bütçe Dışı Kaynak İhtiyacı		0,00
Toplam Kaynak İhtiyacı		250.000,00

FAALİYET MALİYETLERİ TABLOSU		
İdare Adı	38.56 - KASTAMONU ÜNİVERSİTESİ	
Performans Hedefi	2- Kütüphane ve Dokümantasyon altyapısını eğitim ve araştırma misyonlarını, rekabet avantajı sağlayacak şekilde oluşturmak ve yönetmek.	
Faaliyet Adı	Üye olunan veri tabanı sayısını artırmak	
Sorumlu Harcama Birimi veya Birimleri	38.56.09.06- KÜTÜPHANE VE DOKÜMANTASYON DAİRE BAŞKANLIĞI	
Ekonomik Kod		Ödenek
01	Personel Giderleri	0,00
02	SGK Devlet Primi Giderleri	0,00
03	Mal ve Hizmet Alım Giderleri	0,00
04	Faiz Giderleri	0,00
05	Cari Transferler	0,00
06	Sermaye Giderleri	750.000,00
07	Sermaye Transferleri	0,00
08	Borç verme	0,00
Toplam Bütçe Kaynak İhtiyacı		750.000,00
Bütçe Dışı Kaynak	Döner Sermaye	0,00
	Diğer Yurt İçi	0,00
	Yurt Dışı	0,00
Toplam Bütçe Dışı Kaynak İhtiyacı		0,00
Toplam Kaynak İhtiyacı		750.000,00

FAALİYET MALİYETLERİ TABLOSU		
İdare Adı	38.56 - KASTAMONU ÜNİVERSİTESİ	
Performans Hedefi	2- Kütüphane ve Dokümantasyon altyapısını eğitim ve araştırma misyonlarını, rekabet avantajı sağlayacak şekilde oluşturmak ve yönetmek.	
Faaliyet Adı	Elektronik kaynak sayısını artırmak	
Sorumlu Harcama Birimi veya Birimleri	38.56.09.06- KÜTÜPHANE VE DOKÜMANTASYON DAİRE BAŞKANLIĞI	
Ekonomik Kod		Ödenek
01	Personel Giderleri	0,00
02	SGK Devlet Primi Giderleri	0,00
03	Mal ve Hizmet Alım Giderleri	0,00
04	Faiz Giderleri	0,00
05	Cari Transferler	0,00
06	Sermaye Giderleri	500.000,00
07	Sermaye Transferleri	0,00
08	Borç verme	0,00
Toplam Bütçe Kaynak İhtiyacı		500.000,00
Bütçe Dışı Kaynak	Döner Sermaye	
	Diğer Yurt İçi	
	Yurt Dışı	
Toplam Bütçe Dışı Kaynak İhtiyacı		
Toplam Kaynak İhtiyacı		500.000,00

FAALİYET MALİYETLERİ TABLOSU		
İdare Adı	38.56 - KASTAMONU ÜNİVERSİTESİ	
Performans Hedefi	Kampüslerin fiziksel, mekânsal, teknolojik alt yapı ve güvenlik eksikliklerini gidermek.	
Faaliyet Adı	Binalar yürürlükteki mevzuata (yangın, deprem, kentsel dönüşüm, enerji kullanım yönetmelikleri) uygun hale getirilecektir.	
Sorumlu Harcama Birimi veya Birimleri	Kampüslerin fiziksel, mekânsal, teknolojik alt yapı ve güvenlik eksikliklerini gidermek.	
Ekonomik Kod	Ödenek	
01	Personel Giderleri	0,00
02	SGK Devlet Primi Giderleri	0,00
03	Mal ve Hizmet Alım Giderleri	0,00
04	Faiz Giderleri	0,00
05	Cari Transferler	0,00
06	Sermaye Giderleri	500.000,00
07	Sermaye Transferleri	0,00
08	Borç verme	0,00
Toplam Bütçe Kaynak İhtiyacı		500.000,00
Bütçe Dışı Kaynak	Döner Sermaye	0,00
	Diğer Yurt İçi	0,00
	Yurt Dışı	0,00
Toplam Bütçe Dışı Kaynak İhtiyacı		0,00
Toplam Kaynak İhtiyacı		500.000,00

FAALİYET MALİYETLERİ TABLOSU		
İdare Adı	38.56 - KASTAMONU ÜNİVERSİTESİ	
Performans Hedefi	Kampüslerin fiziksel, mekânsal, teknolojik alt yapı ve güvenlik eksikliklerini gidermek.	
Faaliyet Adı	Kampüsler, engellilerin rahatça hareket edebileceği şekilde düzenlenecektir.	
Sorumlu Harcama Birimi veya Birimleri	38.56.09.09- YAPI İŞLERİ VE TEKNİK DAİRE BAŞKANLIĞI	
Ekonomik Kod		Ödenek
01	Personel Giderleri	0,00
02	SGK Devlet Primi Giderleri	0,00
03	Mal ve Hizmet Alım Giderleri	500.000,00
04	Faiz Giderleri	0,00
05	Cari Transferler	0,00
06	Sermaye Giderleri	0,00
07	Sermaye Transferleri	0,00
08	Borç verme	0,00
Toplam Bütçe Kaynak İhtiyacı		500.000,00
Bütçe Dışı Kaynak	Döner Sermaye	0,00
	Diğer Yurt İçi	0,00
	Yurt Dışı	0,00
Toplam Bütçe Dışı Kaynak İhtiyacı		0,00
Toplam Kaynak İhtiyacı		500.000,00

FAALİYET MALİYETLERİ TABLOSU		
İdare Adı	38.56 - KASTAMONU ÜNİVERSİTESİ	
Performans Hedefi	Kampüslerin fiziksel, mekânsal, teknolojik alt yapı ve güvenlik eksikliklerini gidermek.	
Faaliyet Adı	Bütün kampüste kablosuz-kablolu internet erişimi sağlanacaktır.	
Sorumlu Harcama Birimi veya Birimleri	38.56.09.08- BİLGİ İŞLEM DAİRE BAŞKANLIĞI	
Ekonomik Kod	Ödenek	
01	Personel Giderleri	0,00
02	SGK Devlet Primi Giderleri	0,00
03	Mal ve Hizmet Alım Giderleri	500.000,00
04	Faiz Giderleri	0,00
05	Cari Transferler	0,00
06	Sermaye Giderleri	0,00
07	Sermaye Transferleri	0,00
08	Borç verme	0,00
Toplam Bütçe Kaynak İhtiyacı		500.000,00
Bütçe Dışı Kaynak	Döner Sermaye	0,00
	Diğer Yurt İçi	0,00
	Yurt Dışı	0,00
Toplam Bütçe Dışı Kaynak İhtiyacı		0,00
Toplam Kaynak İhtiyacı		500.000,00

FAALİYET MALİYETLERİ TABLOSU		
İdare Adı	38.56 - KASTAMONU ÜNİVERSİTESİ	
Performans Hedefi	Kampüslerin fiziksel, mekânsal, teknolojik alt yapı ve güvenlik eksikliklerini gidermek.	
Faaliyet Adı	Nizamiyelerin standartları (fiziksel alanı ve alt yapıları yeterli) yükseltilecektir.	
Sorumlu Harcama Birimi veya Birimleri	38.56.09.09- YAPI İŞLERİ VE TEKNİK DAİRE BAŞKANLIĞI	
Ekonomik Kod	Ödenek	
01	Personel Giderleri	0,00
02	SGK Devlet Primi Giderleri	0,00
03	Mal ve Hizmet Alım Giderleri	900.000,00
04	Faiz Giderleri	0,00
05	Cari Transferler	0,00
06	Sermaye Giderleri	0,00
07	Sermaye Transferleri	0,00
08	Borç verme	0,00
Toplam Bütçe Kaynak İhtiyacı		900.000,00
Bütçe Dışı Kaynak	Döner Sermaye	0,00
	Diğer Yurt İçi	0,00
	Yurt Dışı	0,00
Toplam Bütçe Dışı Kaynak İhtiyacı		0,00
Toplam Kaynak İhtiyacı		900.000,00

FAALİYET MALİYETLERİ TABLOSU		
İdare Adı	38.56 - KASTAMONU ÜNİVERSİTESİ	
Performans Hedefi	Kampüslerin fiziksel, mekânsal, teknolojik alt yapı ve güvenlik eksikliklerini gidermek.	
Faaliyet Adı	Yaya ve araç yolları kaldırımlar, işaret levhaları ve ışıklandırma iyileştirilecektir.	
Sorumlu Harcama Birimi veya Birimleri	38.56.09.09- YAPI İŞLERİ VE TEKNİK DAİRE BAŞKANLIĞI	
Ekonomik Kod		Ödenek
01	Personel Giderleri	0,00
02	SGK Devlet Primi Giderleri	0,00
03	Mal ve Hizmet Alım Giderleri	1.500.000,00
04	Faiz Giderleri	0,00
05	Cari Transferler	0,00
06	Sermaye Giderleri	0,00
07	Sermaye Transferleri	0,00
08	Borç verme	0,00
Toplam Bütçe Kaynak İhtiyacı		1.500.000,00
Bütçe Dışı Kaynak	Döner Sermaye	0,00
	Diğer Yurt İçi	0,00
	Yurt Dışı	0,00
Toplam Bütçe Dışı Kaynak İhtiyacı		0,00
Toplam Kaynak İhtiyacı		1.500.000,00

FAALİYET MALİYETLERİ TABLOSU		
İdare Adı	38.56 - KASTAMONU ÜNİVERSİTESİ	
Performans Hedefi	Kampüslerin fiziksel, mekânsal, teknolojik alt yapı ve güvenlik eksikliklerini gidermek.	
Faaliyet Adı	Kuzeykent kampüsünün sosyal ve fiziki imkanları geliştirilecektir.	
Sorumlu Harcama Birimi veya Birimleri	38.56.09.09- YAPI İŞLERİ VE TEKNİK DAİRE BAŞKANLIĞI	
Ekonomik Kod		Ödenek
01	Personel Giderleri	0,00
02	SGK Devlet Primi Giderleri	0,00
03	Mal ve Hizmet Alım Giderleri	1.500.000,00
04	Faiz Giderleri	0,00
05	Cari Transferler	0,00
06	Sermaye Giderleri	0,00
07	Sermaye Transferleri	0,00
08	Borç verme	0,00
Toplam Bütçe Kaynak İhtiyacı		1.500.000,00
Bütçe Dışı Kaynak	Döner Sermaye	0,00
	Diğer Yurt İçi	0,00
	Yurt Dışı	0,00
Toplam Bütçe Dışı Kaynak İhtiyacı		0,00
Toplam Kaynak İhtiyacı		1.500.000,00

FAALİYET MALİYETLERİ TABLOSU		
İdare Adı	38.56 - KASTAMONU ÜNİVERSİTESİ	
Performans Hedefi	Personel işleri ile ilgili hizmetlerin yeterliliğini (akademik tayin, idari tayin, sicil, hizmet içi eğitim ve özlük hakları) artırmak	
Faaliyet Adı	Üniversitemizde idari personelin gelişimini sağlamaya yönelik faaliyet sayısını artırmak.	
Sorumlu Harcama Birimi veya Birimleri	38.56.09.05 – PERSONEL DAİRE BAŞKANLIĞI	
Ekonomik Kod	Ödenek	
01	Personel Giderleri	495.000,00
02	SGK Devlet Primi Giderleri	75.000,00
03	Mal ve Hizmet Alım Giderleri	44.000,00
04	Faiz Giderleri	0,00
05	Cari Transferler	1.004.000,00
06	Sermaye Giderleri	0,00
07	Sermaye Transferleri	0,00
08	Borç verme	0,00
Toplam Bütçe Kaynak İhtiyacı		1.618.000,00
Bütçe Dışı Kaynak	Döner Sermaye	0,00
	Diğer Yurt İçi	0,00
	Yurt Dışı	0,00
Toplam Bütçe Dışı Kaynak İhtiyacı		0,00
Toplam Kaynak İhtiyacı		1.618.000,00

FAALİYET MALİYETLERİ TABLOSU	
İdare Adı	38.56 - KASTAMONU ÜNİVERSİTESİ
Performans Hedefi	Öğrencilerin akademik işleri ile ilgili idari destek hizmetlerinin yeterliliğini artırmak.
Faaliyet Adı	Üniversitemizde öğrencilere verilen hizmetlerin yeterliliğini artırmak.
Sorumlu Harcama Birimi veya Birimleri	38.56.09.10- ÖĞRENCİ İŞLERİ DAİRE BAŞKANLIĞI
Ekonomik Kod	Ödenek
01	Personel Giderleri 0,00
02	SGK Devlet Primi Giderleri 0,00
03	Mal ve Hizmet Alım Giderleri 0,00
04	Faiz Giderleri 0,00
05	Cari Transferler 0,00
06	Sermaye Giderleri 0,00
07	Sermaye Transferleri 0,00
08	Borç verme 0,00
Toplam Bütçe Kaynak İhtiyacı 0,00	
Bütçe Dışı Kaynak	Döner Sermaye 0,00
	Diğer Yurt İçi 0,00
	Yurt Dışı 0,00
Toplam Bütçe Dışı Kaynak İhtiyacı 0,00	
Toplam Kaynak İhtiyacı 0,00	

FAALİYET MALİYETLERİ TABLOSU	
İdare Adı	38.56 - KASTAMONU ÜNİVERSİTESİ
Performans Hedefi	Yapı, çevre işleri ve mekanik tesisat ile ilgili hizmetleri artırmak.
Faaliyet Adı	Nitelikli eğitim hizmeti verebilmek için üniversitemizdeki kalite seviyesini artırmak.
Sorumlu Harcama Birimi veya Birimleri	38.56.09.09- YAPI İŞLERİ TEKNİK DAİRE BAŞKANLIĞI
Ekonomik Kod	Ödenek
01	Personel Giderleri 0,00
02	SGK Devlet Primi Giderleri 0,00
03	Mal ve Hizmet Alım Giderleri 0,00
04	Faiz Giderleri 0,00
05	Cari Transferler 0,00
06	Sermaye Giderleri 0,00
07	Sermaye Transferleri 0,00
08	Borç verme 0,00
Toplam Bütçe Kaynak İhtiyacı 0,00	
Bütçe Dışı Kaynak	Döner Sermaye 0,00
	Diğer Yurt İçi 0,00
	Yurt Dışı 0,00
Toplam Bütçe Dışı Kaynak İhtiyacı 0,00	
Toplam Kaynak İhtiyacı 0,00	

FAALİYET MALİYETLERİ TABLOSU		
İdare Adı	38.56 - KASTAMONU ÜNİVERSİTESİ	
Performans Hedefi	Bilgi işlem ve haberleşme desteğinin yeterliliğini artırmak.	
Faaliyet Adı	Üniversitemizde verilen bilgi işlem ve haberleşme hizmetlerini artırmak.	
Sorumlu Harcama Birimi veya Birimleri	38.56.09.08- BİLGİ İŞLEM DAİRE BAŞKANLIĞI	
Ekonomik Kod	Ödenek	
01	Personel Giderleri	0,00
02	SGK Devlet Primi Giderleri	0,00
03	Mal ve Hizmet Alım Giderleri	0,00
04	Faiz Giderleri	0,00
05	Cari Transferler	0,00
06	Sermaye Giderleri	0,00
07	Sermaye Transferleri	0,00
08	Borç verme	0,00
Toplam Bütçe Kaynak İhtiyacı		0,00
Bütçe Dışı Kaynak	Döner Sermaye	0,00
	Diğer Yurt İçi	0,00
	Yurt Dışı	0,00
Toplam Bütçe Dışı Kaynak İhtiyacı		0,00
Toplam Kaynak İhtiyacı		0,00

FAALİYET MALİYETLERİ TABLOSU		
İdare Adı	38.56 - KASTAMONU ÜNİVERSİTESİ	
Performans Hedefi	Hukuk destek hizmetlerinin yeterliliğini artırmak	
Faaliyet Adı	Üniversitemizde hukuk destek hizmetleri ve taleplerinin cevaplama sürelerini azaltmak.	
Sorumlu Harcama Birimi veya Birimleri	38.56.09.12- HUKUK MÜŞAVİRLİĞİ	
Ekonomik Kod	Ödenek	
01	Personel Giderleri	0,00
02	SGK Devlet Primi Giderleri	0,00
03	Mal ve Hizmet Alım Giderleri	0,00
04	Faiz Giderleri	0,00
05	Cari Transferler	0,00
06	Sermaye Giderleri	0,00
07	Sermaye Transferleri	0,00
08	Borç verme	0,00
Toplam Bütçe Kaynak İhtiyacı		0,00
Bütçe Dışı Kaynak	Döner Sermaye	0,00
	Diğer Yurt İçi	0,00
	Yurt Dışı	0,00
Toplam Bütçe Dışı Kaynak İhtiyacı		0,00
Toplam Kaynak İhtiyacı		0,00

FAALİYET MALİYETLERİ TABLOSU		
İdare Adı	38.56 - KASTAMONU ÜNİVERSİTESİ	
Performans Hedefi	Kültür ve sosyal hizmetlerin yeterliliğini artırmak	
Faaliyet Adı	Üniversitemiz yemekhane hizmetlerinden yararlanan öğrenci oranını artırmak.	
Sorumlu Harcama Birimi veya Birimleri	38.56.09.07- SAĞLIK, KÜLTÜR VE SPOR DAİRE BAŞKANLIĞI	
Ekonomik Kod		Ödenek
01	Personel Giderleri	0,00
02	SGK Devlet Primi Giderleri	0,00
03	Mal ve Hizmet Alım Giderleri	0,00
04	Faiz Giderleri	0,00
05	Cari Transferler	0,00
06	Sermaye Giderleri	0,00
07	Sermaye Transferleri	0,00
08	Borç verme	0,00
Toplam Bütçe Kaynak İhtiyacı		0,00
Bütçe Dışı Kaynak	Döner Sermaye	0,00
	Diğer Yurt İçi	0,00
	Yurt Dışı	0,00
Toplam Bütçe Dışı Kaynak İhtiyacı		0,00
Toplam Kaynak İhtiyacı		0,00

FAALİYET MALİYETLERİ TABLOSU		
İdare Adı	38.56 - KASTAMONU ÜNİVERSİTESİ	
Performans Hedefi	Kültür ve sosyal hizmetlerin yeterliliğini artırmak	
Faaliyet Adı	Üniversitemizde düzenlenen kültürel faaliyetlerin sayısını artırmak	
Sorumlu Harcama Birimi veya Birimleri	38.56.09.07- SAĞLIK, KÜLTÜR VE SPOR DAİRE BAŞKANLIĞI	
Ekonomik Kod	Ödenek	
01	Personel Giderleri	0,00
02	SGK Devlet Primi Giderleri	0,00
03	Mal ve Hizmet Alım Giderleri	0,00
04	Faiz Giderleri	0,00
05	Cari Transferler	0,00
06	Sermaye Giderleri	0,00
07	Sermaye Transferleri	0,00
08	Borç verme	0,00
Toplam Bütçe Kaynak İhtiyacı		0,00
Bütçe Dışı Kaynak	Döner Sermaye	0,00
	Diğer Yurt İçi	0,00
	Yurt Dışı	0,00
Toplam Bütçe Dışı Kaynak İhtiyacı		0,00
Toplam Kaynak İhtiyacı		0,00

FAALİYET MALİYETLERİ TABLOSU		
İdare Adı	38.56 - KASTAMONU ÜNİVERSİTESİ	
Performans Hedefi	Spor ile ilgili hizmetleri artırmak.	
Faaliyet Adı	Üniversitemizde düzenlenen sportif faaliyet sayısını artırmak	
Sorumlu Harcama Birimi veya Birimleri	38.56.09.07- SAĞLIK, KÜLTÜR VE SPOR DAİRE BAŞKANLIĞI 38.56.06.72- BEDEN EĞİTİMİ VE SPOR YÜKSEKOKULU	
Ekonomik Kod	Ödenek	
01	Personel Giderleri	0,00
02	SGK Devlet Primi Giderleri	0,00
03	Mal ve Hizmet Alım Giderleri	0,00
04	Faiz Giderleri	0,00
05	Cari Transferler	0,00
06	Sermaye Giderleri	0,00
07	Sermaye Transferleri	0,00
08	Borç verme	0,00
Toplam Bütçe Kaynak İhtiyacı		0,00
Bütçe Dışı Kaynak	Döner Sermaye	0,00
	Diğer Yurt İçi	0,00
	Yurt Dışı	0,00
Toplam Bütçe Dışı Kaynak İhtiyacı		0,00
Toplam Kaynak İhtiyacı		0,00

İDARE PERFORMANS TABLOSU								
İdare Adı		38.56 - KASTAMONU ÜNİVERSİTESİ						
PERFORMANS HEDEFİ	FAALİYET	Açıklama	2015					
			Bütçe İçi		Bütçe Dışı		Toplam	
			(TL)	PAY(%)	(TL)	PAY(%)	(TL)	PAY(%)
1		Araştırmaya yönelik çalışmalarını teşvik etmek ve kurumsallaştırmak için, araştırmaları yürütecek ortamları, sistemleri, merkezleri ve laboratuvarları belirlemek ve bunların altyapılarını/ fiziksel şartlarını oluşturmak.	0,00	27,95	0,00		0,00	27,95
	1	Üniversite tarafından belirlenen öncelikli araştırma alanları için gerekli olan laboratuvar ve fiziksel şartları belirlemek ve planlamak.	0,00	23,63	0,00		0,00	23,63
	2	Üniversite içerisinde ortak olarak kullanılabilen Merkezi Araştırma Laboratuvarını 2015 yılı sonuna kadar kurmak.	0,00	1,30	0,00		0,00	1,30
Performans Hedefleri Maliyetleri Toplamı			0,00	37,96			0,00	37,96
Genel Yönetim Giderleri			0,00	62,04			0,00	62,04
Diğer İdarelere Transfer Edilecek Kaynaklar Toplamı							0,00	0,00
GENEL TOPLAM			0,00	100,00	0,00	100,00	0,00	100,00

İDARE PERFORMANS TABLOSU								
İdare Adı		38.56 - KASTAMONU ÜNİVERSİTESİ						
PERFORMANS HEDEFİ	FAALİYET	Açıklama	2015					
			Bütçe İçi		Bütçe Dışı		Toplam	
			(TL)	PAY(%)	(TL)	PAY(%)	(TL)	PAY(%)
2		Kütüphane ve Dokümantasyon altyapısını eğitim ve araştırma misyonlarını, rekabet avantajı sağlayacak şekilde oluşturmak ve yönetmek.	0,00	0,00	0,00		2.058.000,00	2,22
	1	Kütüphane ve Dokümantasyon işleri ile ilgili hizmetlerin yeterliliğini sağlamak	0,00	0,00	0,00		1.000.000,00	1,08
	2	Kütüphanede bulunan yanın sayısını artırmak	0,00	1,14	0,00		1.058.000,00	1,14
	3	Üye olunan veri tabanı sayısını artırmak						
	4	Elektronik kaynak sayısını artırmak.						
Performans Hedefleri Maliyetleri Toplamı			0,00	37,96			35.132.000,00	37,96
Genel Yönetim Giderleri			0,00	62,04			57.439.000,00	62,04
Diğer İdarelere Transfer Edilecek Kaynaklar Toplamı							0,00	0,00
GENEL TOPLAM			0,00	100,00	0,00	100,00	92.571.000,00	100,00

İDARE PERFORMANS TABLOSU								
İdare Adı		38.56 - KASTAMONU ÜNİVERSİTESİ						
PERFORMANS HEDEFİ	FAALİYET	Açıklama	2015					
			Bütçe İçi		Bütçe Dışı		Toplam	
			(TL)	PAY(%)	(TL)	PAY(%)	(TL)	PAY(%)
3		Kampüslerin fiziksel, mekansal, teknolojik alt yapı ve güvenlik eksikliklerini gidermek.	2.387.000,00	2,58	0,00		2.387.000,00	2,58
	1	Binalar yürürlükteki mevzuata (yangın, deprem, kentsel dönüşüm, enerji kullanımı yönetmelikleri) uygun hale getirilecektir.	2.387.000,00	2,58	0,00		2.387.000,00	2,58
	2	Kampüsler, engellilerin rahatça hareket edebileceği şekilde düzenlenecektir.						
	4	Bütün kampüste kablolu- kablosuz internet erişimi sağlanacaktır.						
	5	Nizamiyelerin standartları (fiziksel alanı ve alt yapıları yeterli) yükseltilecektir.						
	6	Yaya ve araç yolları, kaldırımlar, işaret levhaları ve ışıklandırma iyileştirilecektir.						
	9	Kuzeykent kampüsünün sosyal ve fiziki imkanları geliştirilecektir.						
Performans Hedefleri Maliyetleri Toplamı			35.132.000,00	37,96			35.132.000,00	37,96
Genel Yönetim Giderleri			57.439.000,00	62,04			57.439.000,00	62,04
Diğer İdarelere Transfer Edilecek Kaynaklar Toplamı							0,00	0,00
GENEL TOPLAM			92.571.000,00	100,00	0,00	100,00	92.571.000,00	100,00

İDARE PERFORMANS TABLOSU								
İdare Adı		38.56 - KASTAMONU ÜNİVERSİTESİ						
PERFORMANS HEDEFİ	FAALİYET	Açıklama	2015					
			Bütçe İçi		Bütçe Dışı		Toplam	
			(TL)	PAY(%)	(TL)	PAY(%)	(TL)	PAY(%)
4		Personel işleri ile ilgili hizmetlerin yeterliliğini (akademik tayin, idari tayin, sicil, hizmet içi eğitim ve özlük hakları) artırmak.	500.000,00	0,54	0,00		500.000,00	0,54
	1	Üniversitemizde idari personelin gelişimini sağlamaya yönelik faaliyet sayısını artırmak.	500.000,00	0,54	0,00		500.000,00	0,54
Performans Hedefleri Maliyetleri Toplamı			35.132.000,00	37,96			35.132.000,00	37,96
Genel Yönetim Giderleri			57.439.000,00	62,04			57.439.000,00	62,04
Diğer İdarelere Transfer Edilecek Kaynaklar Toplamı							0,00	0,00

GENEL TOPLAM	92.571.000,00	100,00	0,00	100,00	92.571.000,00	100,00
---------------------	----------------------	---------------	-------------	---------------	----------------------	---------------

İDARE PERFORMANS TABLOSU

İdare Adı		38.56 - KASTAMONU ÜNİVERSİTESİ						
PERFORMANS HEDEFİ	FAALİYET	Açıklama	2015					
			Bütçe İçi		Bütçe Dışı		Toplam	
			(TL)	PAY(%)	(TL)	PAY(%)	(TL)	PAY(%)
5		Öğrencilerin akademik işleri ile ilgili idari destek hizmetlerinin yeterliliğini artırmak.	1.000.000,00	1,08	0,00		1.000.000,00	1,08
	1	Üniversitemizde öğrencilere verilen hizmetlerin yeterliliğini artırmak.	1.000.000,00	1,08	0,00		1.000.000,00	1,08
Performans Hedefleri Maliyetleri Toplamı			35.132.000,00	37,96			35.132.000,00	37,96
Genel Yönetim Giderleri			57.439.000,00	62,04			57.439.000,00	62,04
Diğer İdarelere Transfer Edilecek Kaynaklar Toplamı							0,00	0,00
GENEL TOPLAM			92.571.000,00	100,00	0,00	100,00	92.571.000,00	100,00

İDARE PERFORMANS TABLOSU

İdare Adı		38.56 - KASTAMONU ÜNİVERSİTESİ						
PERFORMANS HEDEFİ	FAALİYET	Açıklama	2015					
			Bütçe İçi		Bütçe Dışı		Toplam	
			(TL)	PAY(%)	(TL)	PAY(%)	(TL)	PAY(%)
6		Yapı, çevre işleri ve mekanik tesisat ile ilgili hizmetleri sunmak.	626.000,00	0,68	0,00		626.000,00	0,68
	4	Nitelikli eğitim hizmeti verebilmek için üniversitemizdeki kalite seviyesini artırmak.	626.000,00	0,68	0,00		626.000,00	0,68
Performans Hedefleri Maliyetleri Toplamı			35.132.000,00	37,96			35.132.000,00	37,96
Genel Yönetim Giderleri			57.439.000,00	62,04			57.439.000,00	62,04
Diğer İdarelere Transfer Edilecek Kaynaklar Toplamı							0,00	0,00
GENEL TOPLAM			92.571.000,00	100,00	0,00	100,00	92.571.000,00	100,00

						0
--	--	--	--	--	--	---

İDARE PERFORMANS TABLOSU

İdare Adı		38.56 - KASTAMONU ÜNİVERSİTESİ						
PERFORMANS HEDEFİ	FAALİYET	Açıklama	2015					
			Bütçe İçi		Bütçe Dışı		Toplam	
			(TL)	PAY(%)	(TL)	PAY(%)	(TL)	PAY(%)
7		Bilgi işlem ve haberleşme desteğinin yeterliliğini artırmak.	1.306.000,00	1,41	0,00		1.306.000,00	1,41
	1	Üniversitemizde verilen bilgi işlem ve haberleşme hizmetlerini artırmak.	1.306.000,00	1,41	0,00		1.306.000,00	1,41
Performans Hedefleri Maliyetleri Toplamı			35.132.000,00	37,96			35.132.000,00	37,96
Genel Yönetim Giderleri			57.439.000,00	62,04			57.439.000,00	62,04
Diğer İdarelere Transfer Edilecek Kaynaklar Toplamı							0,00	0,00
GENEL TOPLAM			92.571.000,00	100,00	0,00	100,00	92.571.000,00	100,00

İDARE PERFORMANS TABLOSU

İdare Adı		38.56 - KASTAMONU ÜNİVERSİTESİ						
PERFORMANS HEDEFİ	FAALİYET	Açıklama	2015					
			Bütçe İçi		Bütçe Dışı		Toplam	
			(TL)	PAY(%)	(TL)	PAY(%)	(TL)	PAY(%)
8		Hukuk destek hizmetlerinin yeterliliğini artırmak	1.378.000,00	1,49	0,00		1.378.000,00	1,49
	1	Üniversitemizde hukuk destek hizmetlerinin ve taleplerinin cevaplama sürelerini azaltmak	1.378.000,00	1,49	0,00		1.378.000,00	1,49
Performans Hedefleri Maliyetleri Toplamı			35.132.000,00	37,96			35.132.000,00	37,96
Genel Yönetim Giderleri			57.439.000,00	62,04			57.439.000,00	62,04
Diğer İdarelere Transfer Edilecek Kaynaklar Toplamı							0,00	0,00
GENEL TOPLAM			92.571.000,00	100,00	0,00	100,00	92.571.000,00	100,00

İDARE PERFORMANS TABLOSU								
İdare Adı		38.56 - KASTAMONU ÜNİVERSİTESİ						
PERFORMANS HEDEFİ	FAALİYET	Açıklama	2015					
			Bütçe İçi		Bütçe Dışı		Toplam	
			(TL)	PAY(%)	(TL)	PAY(%)	(TL)	PAY(%)
9		Kültür ve sosyal hizmetlerin yeterliliğini artırmak	1.378.000,00	1,49	0,00		1.378.000,00	1,49
	1	Üniversitemizde yemekhane hizmetlerinden yararlanan öğrenci oranını artırmak	1.378.000,00	1,49	0,00		1.378.000,00	1,49
	2	Üniversitemizde düzenlenen kültürel faaliyetlerin sayısını artırmak						
Performans Hedefleri Maliyetleri Toplamı			35.132.000,00	37,96			35.132.000,00	37,96
Genel Yönetim Giderleri			57.439.000,00	62,04			57.439.000,00	62,04
Diğer İdarelere Transfer Edilecek Kaynaklar Toplamı							0,00	0,00
GENEL TOPLAM			92.571.000,00	100,00	0,00	100,00	92.571.000	100,00

İDARE PERFORMANS TABLOSU								
İdare Adı		38.56 - KASTAMONU ÜNİVERSİTESİ						
PERFORMANS HEDEFİ	FAALİYET	Açıklama	2015					
			Bütçe İçi		Bütçe Dışı		Toplam	
			(TL)	PAY(%)	(TL)	PAY(%)	(TL)	PAY(%)
10		Spor ile ilgili hizmetleri artırmak	1.378.000,00	1,49	0,00		1.378.000,00	1,49
	1	Üniversitemizde düzenlenen sportif faaliyet sayısını artırmak	1.378.000,00	1,49	0,00		1.378.000,00	1,49
Performans Hedefleri Maliyetleri Toplamı			35.132.000,00	37,96			35.132.000,00	37,96
Genel Yönetim Giderleri			57.439.000,00	62,04			57.439.000,00	62,04
Diğer İdarelere Transfer Edilecek Kaynaklar Toplamı							0,00	0,00
GENEL TOPLAM			92.571.000,00	100,00	0,00	100,00	92.571.000	100,00

TOPLAM KAYNAK İHTİYACI TABLOSU						
İdare Adı	38.56 - KASTAMONU ÜNİVERSİTESİ					
BÜTÇE KAYNAK İHTİYACI	Ekonomik Kodlar (I.Düzey)	FALİYET TOPLAMI	GENEL YÖNETİM GİDERLERİ TOPLAMI	DİĞER İDARELERE TRANSFER EDİLECEK KAYNAKLAR TOPLAMI	GENEL TOPLAM	
	01	Personel Giderleri	4.075.000,00	37.996.000,00	0,00	42.071.000,00
	02	SGK Devlet Primi Giderleri	592.000,00	5.625.000,00	0,00	6.217.000,00
	03	Mal ve Hizmet Alım Giderleri	4.217.000,00	9.085.000,00	0,00	13.302.000,00
	04	Faiz Giderleri	0,00	0,00	0,00	0,00
	05	Cari Transferler	0,00	1.481.000,00	0,00	1.481.000,00
	06	Sermaye Giderleri	26.248.000,00	3.252.000	0,00	29.500.000,00
	07	Sermaye Transferleri	0,00	0,00	0,00	0,00
	08	Borç verme	0,00	0,00	0,00	0,00
	09	Yedek Ödenek	0,00	0,00	0,00	0,00
	Bütçe Ödeneği Toplamı	35.132.000,00	57.439.000,00	0,00	92.571.000,00	
BÜTÇE DIŞI KAYNAK	Döner Sermaye	0,00	0,00		0,00	
	Diğer Yurt İçi Kaynaklar	0,00	0,00		0,00	
	Yurt Dışı Kaynaklar	0,00	0,00		0,00	
	Toplam Bütçe Dışı Kaynak İhtiyacı	0,00	0,00		0,00	
Toplam Kaynak İhtiyacı		35.132.000,00	57.439.000,00	0,00	92.571.000,00	

III- EKLER



FAALİYETLERDEN SORUMLU HARCAMA BİRİMLERİNE İLİŞKİN TABLO

İdare Adı	38.56 - KASTAMONU ÜNİVERSİTESİ	
PERFORMANS HEDEFİ	FAALİYETLER	SORUMLU BİRİMLER
Fakülte, derslik, laboratuvar, atölye, sosyal tesis vb. yatırımların artırılması		
	Projelendirilmiş ya da başlanılmış/başlanacak/devam etmekte olan birim binalarının ihtiyaç ve öncelikleri dikkate alınarak bitirilmesi, henüz başlanmamış olan araştırma-uygulama alanlarının. Sosyal tesislerin vb. projelendirme-bütçeleştirme çalışmalarının başlatılması.	
		YAPI İŞLERİ VE TEKNİK DAİRE BAŞKANLIĞI
	Bina Yapımı tamamlanmayan birimler için mevcut binalarda faaliyetlerin etkin şekilde sürdürülebileceği fiziki olanakların sağlanması.	
		YAPI İŞLERİ VE TEKNİK DAİRE BAŞKANLIĞI
	Laboratuvar, atölye, spor salonu vb. uygulama alanlarının ihtiyaçlarının saptanması, donanımlarının sağlanması.	
		SAĞLIK YÜKSEKOKULU
		FEN BİLİMLERİ ENSTİTÜSÜ
		FEN-EDEBİYAT FAKÜLTESİ
		MİMARLIK-MÜHENDİSLİK FAKÜLTESİ
		İNEBOLU SU ÜRÜNLERİ FAKÜLTESİ
		ORMAN FAKÜLTESİ
		SİVİL HAVACILIK YÜKSEKOKULU
		MESLEK YÜKSEKOKULU
		SOSYAL BİLİMLER ENSTİTÜSÜ
		EĞİTİM FAKÜLTESİ
		İKTİSADİ VE İDARİ BİLİMLER FAKÜLTESİ
		İLETİŞİM FAKÜLTESİ
		İLAHİYAT FAKÜLTESİ
		BEDEN EĞİTİMİ VE SPOR YÜKSEKOKULU
		TURİZM İŞLETMECİLİĞİ VE OTELCİLİK YÜKSEKOKULU
		İHSANGAZİ MESLEK YÜKSEKOKULU
		CİDE MESLEK YÜKSEKOKULU
		İNEBOLU MESLEK YÜKSEKOKULU
		TOSYA MESLEK YÜKSEKOKULU
		İDARİ VE MALİ İŞLER DAİRE BAŞKANLIĞI

İdare Adı	38.56 - KASTAMONU ÜNİVERSİTESİ	
PERFORMANS HEDEFİ	FAALİYETLER	SORUMLU BİRİMLER
Akademik birimlerin derslik, eğitim araç-gereç ve eğitim teknolojisi ihtiyaçlarının giderilmesi.		
	Fakültelerin derslik ihtiyaçlarının belirlenmesi, mevcut dersliklerin iyileştirilmesi	
		SAĞLIK YÜKSEKOKULU
		FEN-EDEBİYAT FAKÜLTESİ
		MİMARLIK-MÜHENDİSLİK FAKÜLTESİ
		İNEBOLU SU ÜRÜNLERİ FAKÜLTESİ
		ORMAN FAKÜLTESİ
		SİVİL HAVACILIK YÜKSEKOKULU
		MESLEK YÜKSEKOKULU
		EĞİTİM FAKÜLTESİ
		İKTİSADİ VE İDARİ BİLİMLER FAKÜLTESİ
		İLETİŞİM FAKÜLTESİ
		İLAHİYAT FAKÜLTESİ
		BEDEN EĞİTİMİ VE SPOR YÜKSEKOKULU
		TURİZM İŞLETMECİLİĞİ VE OTELCİLİK YÜKSEKOKULU
		İHSANGAZİ MESLEK YÜKSEKOKULU
		CİDE MESLEK YÜKSEKOKULU
		İNEBOLU MESLEK YÜKSEKOKULU
		TOSYA MESLEK YÜKSEKOKULU
		TAŞKÖPRÜ MESLEK YÜKSEKOKULU
		ARAÇ RAFET VERGİLİ MESLEK Y.O.
		DEVREKÂNI MESLEK YÜKSEKOKULU
	Enstitü, bölüm/anabilim dalı/ana sanat birimlerinin öğretim araç-gereç ve teknoloji ihtiyaçlarının belirlenmesi.	
		FEN BİLİMLERİ ENSTİTÜSÜ
		SOSYAL BİLİMLER ENSTİTÜSÜ

İdare Adı	38.56 - KASTAMONU ÜNİVERSİTESİ	
PERFORMANS HEDEFİ	FAALİYETLER	SORUMLU BİRİMLER
2014 Yılı sonuna kadar ulusal ve uluslararası proje sayısının artırılması.		
	Bilimsel araştırma projesi (BAP) desteğinin artırılması.	
		ÖZEL KALEM (REKTÖRLÜK)

İdare Adı	38.56 - KASTAMONU ÜNİVERSİTESİ	
PERFORMANS HEDEFİ	FAALİYETLER	SORUMLU BİRİMLER
Öğretim Elemanı niteliğinin artırılması		
	Öğretim elemanlarının yurtiçi/yurtdışı araştırmalarının desteklenmesi	
		SAĞLIK YÜKSEKOKULU
		FEN-EDEBİYAT FAKÜLTESİ
		MİMARLIK-MÜHENDİSLİK FAKÜLTESİ
		ORMAN FAKÜLTESİ
		İNEBOLU SU ÜRÜNLERİ FAKÜLTESİ
		MESLEK YÜKSEKOKULU
		EĞİTİM FAKÜLTESİ
		İKTİSADİ VE İDARİ BİLİMLER FAKÜLTESİ
		İLETİŞİM FAKÜLTESİ
		İLAHİYAT FAKÜLTESİ
		BEDEN EĞİTİMİ VE SPOR YÜKSEKOKULU
		TURİZM İŞLETMECİLİĞİ VE OTELCİLİK YÜKSEKOKULU

İdare Adı	38.56 - KASTAMONU ÜNİVERSİTESİ	
PERFORMANS HEDEFİ	FAALİYETLER	SORUMLU BİRİMLER
Akademik ve İdari Personelin çalışma ortamlarının iyileştirilmesi.		
	Akademik ve İdari personelin hizmetlerini etkin bir biçimde yerine getireceği fiziki mekânlara ve teknolojik olanaklara kavuşturulması.	
		ÜST YÖNETİM, AKADEMİK VE İDARİ BİRİMLER

İdare Adı	38.56 - KASTAMONU ÜNİVERSİTESİ	
PERFORMANS HEDEFİ	FAALİYETLER	SORUMLU BİRİMLER
Kütüphane Hizmetlerinin yeterliliğinin artırılması		
	Basılı ve elektronik yayınların sayısının artırılması	
		KÜTÜPHANE VE DOKÜMANTASYON DAİRE BAŞKANLIĞI

İdare Adı	38.56 - KASTAMONU ÜNİVERSİTESİ	
PERFORMANS HEDEFİ	FAALİYETLER	SORUMLU BİRİMLER
Bilgişlem ve haberleşme hizmetlerinin iyileştirilmesi.		
	Üniversite yerleşkesi içinde elektronik ve bilgi haberleşmesi açısından güçlü bir altyapı oluşturulması	
		BİLGİ İŞLEM DAİRE BAŞKANLIĞI

KASTAMONU ÜNİVERSİTESİ
2015 YILI PERFORMANS PROGRAMI

İdare Adı	38.56 - KASTAMONU ÜNİVERSİTESİ	
PERFORMANS HEDEFİ	FAALİYETLER	SORUMLU BİRİMLER
Öğrencilere yönelik sosyal, kültürel ve sportif çalışmalarının nicelik ve nitelik açısından geliştirilmesi		
	Öğrencilerin farklı üniversitelerde yapılan sosyal, kültürel ve sportif çalışmalara katılmalarının sağlanması.	
		SAĞLIK, KÜLTÜR VE SPOR DAİRE BAŞKANLIĞI