



# **EGE ÜNİVERSİTESİ**

## **2016 YILI BÜTÇE PERFORMANS PROGRAMI**

**Aralık 2015**

**Strateji Geliştirme Daire Başkanlığı**

## İÇİNDEKİLER

<b>SUNUŞ</b> .....	<b>3</b>
<b>I- GENEL BİLGİLER</b> .....	<b>4</b>
<b>A- Yetki, Görev ve Sorumluluklar</b> .....	<b>4</b>
Rektör .....	<b>6</b>
Senato .....	<b>7</b>
Üniversite Yönetim Kurulu .....	<b>8</b>
<b>B- Teşkilat Şeması</b> .....	<b>10</b>
<b>C- Fiziksel Kaynaklar</b> .....	<b>11</b>
1- Kullanımda Bulunan Fiziksel Kaynaklar.....	<b>11</b>
2- Temin Edilmesi Düşünülen Fiziki Kaynaklar.....	<b>13</b>
<b>D- İnsan Kaynakları</b> .....	<b>14</b>
Personelinin Sayısı ve Dağılımı.....	<b>14</b>
<b>E – Diğer Hususlar</b> .....	<b>25</b>
<b>II – PERFORMANS BİLGİLERİ</b> .....	<b>25</b>
<b>A – Temel Politika ve Öncelikler</b> .....	<b>25</b>
<b>B – Amaç ve Hedefler</b> .....	<b>26</b>
1 - Misyon ve Vizyon .....	<b>26</b>
Miyon .....	<b>26</b>
Vizyon .....	<b>26</b>
2 - Stratejik Amaç Ve Hedeflere İlişkin Bilgiler .....	<b>26</b>
<b>C – Performans Hedef ve Göstergeleri İle Faaliyetler</b> .....	<b>28</b>
Tablo 1 - Performans Hedefi Tabloları.....	<b>29</b>
Tablo 2 - Faaliyet Maliyetleri Tabloları.....	<b>49</b>
<b>D – İdarenin Toplam Kaynak İhtiyacı:</b> .....	<b>93</b>
Tablo 3 - İdare Performans Tabloları.....	<b>94</b>
Tablo 4 - Toplam Kaynak İhtiyacı Tablosu.....	<b>114</b>
<b>E – Diğer Hususlar:</b> .....	<b>115</b>

## SUNUŞ

Yükseköğretim kurumları, ülkelerinin ve bölgelerinin; bilimsel, kültürel, sosyal ve ekonomik yönlerden ilerlemesi açısından öncü kurumlardır. Eğitim, bilim ve sosyo-ekonomik yapı içerisinde önemli bir yere sahip olan üniversiteler için ulusal plan ve üst politika belgelerinde önemli hedefler belirlenmiştir.

Ege Üniversitesi, ulusal planlar ve üst politika belgelerinde yükseköğretim kurumlarına atfedilen görev ve sorumlulukların bilinciyle hareket ederek, kendi misyon ve vizyonunu belirlemiş; toplumun yaşam kalitesinin yükselmesi için çalışmayı görev edinirken, dünyadaki nitelikli üniversiteler ile eşdeğer bir eğitim ve araştırma kurumu olmayı amaçlamıştır.

Avrupa Birliğine uyum sürecinin yaşandığı son yıllarda bütün kurumlarda olduğu gibi üniversitelerde de yeni yaklaşımlar göze çarpmakta, eğitim-öğretim kalitesinin yükseltilmesi alanında önemli gelişmeler yaşanmaktadır. Bu sürecin yönetsel yaklaşımlar alanında en önemli yeniliği, 5018 Sayılı Kamu Mali Yönetimi ve Kontrol Kanunudur. Bu kanun ile kamuda; planlı, programlı, kaynakların etkin ve verimli kullanımına dayalı, şeffaf ve hesap verilebilir bir yönetim anlayışı benimsenmiştir.

Sınırlı kaynaklar ile sürekli artan beklenti ve ihtiyaçları karşılamaya çalışan üniversitelerin, kaynaklarını planlı ve programlı bir şekilde kullanmaları ile sonuçlarını izlemeleri hayati önem taşımaktadır.

2014-2018 yıllarını kapsayan Ege Üniversitesi Stratejik Planının uygulama dilimlerini gösteren 2016 Yılı Performans Programı belirlenmiş olan sınırlı kaynaklarla, hedef ve faaliyetleri arasında paylaştırılmıştır.

Bu program ile Ege Üniversitesinin öncelikleri göz önünde bulundurularak, Stratejik Planında yer alan faaliyetlerden 44 adedi bütçelendirilmiştir. Ayrıca bu faaliyetlerin sonuçlarını izlemek amacı ile performans göstergeleri saptanmıştır.

Ege Üniversitesi, belirlediği plan, program ve hedefler dahilinde yürüttüğü hizmet ve faaliyetlerini, bilgi yönetim sistemlerini kullanarak izleyen, değerlendiren, sonuçlarını kamuoyu ile paylaşan ve bu çerçevede mükemmelliği hedefleyen üniversite olma politikasını devam ettirecektir.

Prof.Dr.Candeğer YILMAZ

Rektör

## I- GENEL BİLGİLER

### A- Yetki, Görev ve Sorumluluklar:

Ege Üniversitesi, 20 Mayıs 1955 tarihinde Ege Bölgesinin ilk, Türkiye'nin de dördüncü üniversitesi olarak 6595 sayılı Kanunla İzmir'de kurulmuştur.

Ege Üniversitesi'nin ilk fakülteleri, 1955 yılında kurulan Tıp ve Ziraat Fakülteleridir. Aynı öğretim yılı içinde Yüksek Hemşirelik Okulu açılmıştır.

Sonraki yıllarda hızlı bir gelişim gösteren Ege Üniversitesi 1961 yılında Fen Fakültesi'ni, 1968'de Mühendislik Fakültesi ve Diş Hekimliği Fakültesi'ni çağdaş bilimin hizmetine sunmuştur. Bu dönem içerisinde İktisadi ve Ticari İlimler Akademisi, "İktisadi ve Ticari Bilimler Fakültesi" adı altında Ege Üniversitesi'ne bağlanmıştır.

Güzel Sanatlar Fakültesi, Eczacılık Fakültesi ve Sosyal Bilimler Fakültesi 1976 yılında eğitime başlamıştır. 1977 yılında Gıda Fakültesi, Ege Üniversitesi'nin ikinci tıp fakültesi olarak İzmir Tıp Fakültesi ve Hukuk Fakültesi kurulmuştur. Bu dönemde İktisadi ve Ticari Bilimler Fakültesi ikiye ayrılarak "İşletme" ve "İktisat" Fakülteleri haline dönüşmüştür.

41 sayılı Kanun Hükmündeki Kararname ile 1982 yılında, o güne kadar bölgenin tek üniversitesi olan Ege Üniversitesinin içinden, Dokuz Eylül Üniversitesi doğmuş, Ege Üniversitesinin kampüs alanı dışındaki fakülte ve yüksekokulları bu üniversiteye devredilmiştir. Ayrıca, 1992 yılında yeni üniversitelerin açılması ile birlikte, Ege Bölgesinin çeşitli il ve ilçelerine yayılan fakülte ve yüksekokulları, bu illerde kurulan (Pamukkale Üniversitesi, Celal Bayar Üniversitesi) üniversitelere devredilmiştir.

Üniversitemiz 2015/Aralık sonu itibariyle; 14 fakülte, 9 enstitü, konservatuvarın da içinde bulunduğu 7 adet dört yıllık yüksekokulu, 10 adet iki yıllık meslek yüksekokulu, 34 adet uygulama ve araştırma merkezi ve 5 adet bölümü ile eğitim ve araştırma faaliyetlerini sürdürmektedir.

2015 Aralık sonu itibariyle üniversitemizde; **3.185** akademik (yabancı uyruklu öğretim elemanı **9**, sözleşmeli sanatçı **13**), **3.207** idari, 657 Sayılı Kanunun 4/b maddesine göre **106**, 657 Sayılı Kanunun 4/c maddesine göre **39**, geçici işçi kadrosunda **84** ve sürekli işçi kadrosunda **40** personel olmak üzere toplam **6.661** personel görev yapmaktadır.

Toplam **60.509** öğrenciye (Ön lisans, Lisans, Lisansüstü, Doktora, Tıp İhtisas) eğitim-öğretim hizmeti verilmektedir.

Türkiye'de Yükseköğretim Sistemi, T.C Anayasası'nın 130. ve 131. maddelerinde ve 2547 sayılı Yükseköğretim Kanunu'nda düzenlenmiştir.

Anayasa'ya göre; yükseköğretim kurumlarının kuruluş ve organları ile işleyişleri ve bunların seçimleri, görev, yetki ve sorumlulukları üniversiteler üzerinde devletin gözetim ve denetim hakkını kullanma usulleri, öğretim elemanlarının görevleri, unvanları, atama, yükselme ve emeklilikleri, öğretim elemanı yetiştirme, üniversitelerin ve öğretim elemanlarının kamu kuruluşları ve diğer kurumlar ile ilişkileri, öğretim düzeyleri ve süreleri, yükseköğretime giriş, devam ve alınacak harçlar, Devletin yapacağı yardımlar ile ilgili ilkeler, disiplin ve ceza işleri, mali işler, özlük hakları, öğretim elemanlarının uyacakları koşullar, üniversitelerarası ihtiyaçlara göre öğretim elemanlarının görevlendirilmesi, öğrenimin ve öğretimin hürriyet ve teminat içinde ve çağdaş bilim ve teknoloji gereklerine göre yürütülmesi, Yükseköğretim Kurulu'na ve üniversitelere devletin sağladığı mali kaynakların kullanılması kanunla düzenlenir.

Yasal yükümlülükler açısından bakıldığında üniversitemizin amaç ve ilkeleri 2547 sayılı yasanın 4. ve 5. Maddelerinde açıkça belirtilmiştir. Üniversitemiz tarafından sunulan hizmetin nitelik ve niceliği de yine aynı yasanın 12. maddesinde tarif edilmiştir. İlgili madde gereğince;

2547 sayılı Kanunun, amaç ve ana ilkelere uygun olarak yükseköğretim kurumlarının görevleri;

- Çağdaş uygarlık ve eğitim-öğretim esaslarına dayanan bir düzen içinde, toplumun ihtiyaçları ve kalkınma planları ilke ve hedeflerine uygun ve ortaöğretime dayalı çeşitli düzeylerde eğitim-öğretim, bilimsel araştırma, yayım ve danışmanlık yapmak,
- Kendi ihtisas gücü maddi kaynaklarını rasyonel, verimli ve ekonomik şekilde kullanarak, milli eğitim politikası ve kalkınma planları ilke ve hedefleri ile Yükseköğretim Kurulu tarafından yapılan plan ve programlar doğrultusunda, ülkenin ihtiyacı olan dallarda ve sayıda insan gücü yetiştirmek,
- Türk toplumunun yaşam düzeyini yükseltici ve kamuoyunu aydınlatıcı bilim verilerini söz, yazı ve diğer araçlarla yaymak,
- Örgün, yaygın, sürekli ve açık eğitim yoluyla toplumun özellikle sanayileşme ve tarımda modernleşme alanlarında eğitilmesini sağlamak,
- Ülkenin bilimsel, kültürel, sosyal ve ekonomik yönlerde ilerlemesini ve gelişmesini ilgilendiren sorunlarını, diğer kuruluşlarla işbirliği yaparak, kamu kuruluşlarına önerilerde bulunmak suretiyle öğretim ve araştırma konusu yapmak, sonuçlarını toplumun yararına sunmak ve kamu kuruluşlarınca istenecek inceleme ve araştırmaları sonuçlandırarak düşüncelerini ve önerilerini bildirmek,
- Eğitim-öğretim seferberliği için de örgün, yaygın, sürekli ve açık eğitim hizmetini üstlenen kurumlara katkıda bulunacak önlemleri almak,

- Yörelereindeki tarım ve sanayinin gelişmesine ve ihtiyaçlarına uygun meslek elemanlarının yetişmesine ve bilgilerinin gelişmesine katkıda bulunmak, sanayi, tarım ve sağlık hizmetleri ile diğer hizmetleri ile hizmetlerde modernleşmeyi, üretimde artışı sağlayacak çalışma ve programlar yapmak, uygulamak ve yapılanlara katılmak, bununla ilgili kurumlarla işbirliği yapmak ve çevre sorunlarına çözüm getirici önerilerde bulunmak,
- Eğitim teknolojisini üretmek, geliştirmek, kullanmak, yaygınlaştırmak,
- Yükseköğretimin uygulamalı yapılmasına ait eğitim-öğretim esaslarını geliştirmek, döner sermaye işletmelerini kurmak, verimli çalıştırmak ve bu faaliyetlerin geliştirilmesine ilişkin gerekli düzenlemeleri yapmaktır.

Üniversitemizde görev alan akademik personelin görev ve sorumlulukları 2914 sayılı Yükseköğretim Personel Kanunu'nda, idari personelin görev ve sorumlulukları ise 657 sayılı Devlet Memurları Kanunu'nda tanımlanmıştır.

10 Aralık 2003'de çıkarılan, tüm maddeleri ile birlikte 01.01.2006 tarihinde yürürlüğe giren 5018 sayılı Kamu Mali Yönetimi ve Kontrol Kanunu ile mali sistem ve yönetsel işleyişte önemli değişiklikler olmuştur. Bu kapsamda tüm kamu idarelerinde olduğu gibi Üniversitemizde de bütçe uygulaması ve sorumlulukları, giderler ve gelirlerin gerçekleştirilmesi ve sorumlulukları, ön mali kontrol ve iç denetim şekil ve uygulaması, stratejik plan, performans programı, bilgi yönetim sistemleri gibi alanlarda yeni yapılanma ve uygulamalar getirilmiştir.

Ayrıca, 29.05.2005 tarihinde 25942 sayılı Resmi Gazete'de yayınlanan Yükseköğretim Kurumlarında Akademik Değerlendirme ve Kalite Geliştirme Yönetmeliği ile; yükseköğretim kurumlarının eğitim, öğretim ve araştırma faaliyetleri ile idari hizmetlerinin değerlendirilmesi, kalitelerinin geliştirilmesi, bağımsız dış değerlendirme süreciyle kalite düzeylerinin onaylanması ve tanınması öngörülmüştür.

Bu kapsamda Ege Üniversitesi 2006 yılında, Avrupa Üniversiteler Birliği Kurumsal Değerlendirme Programı'na başvurmuş ve 2007 yılı Şubat ve Mayıs aylarında dış değerlendirmeden geçmiştir.

Ege Üniversitesinin yönetim ve organizasyonu 2547 sayılı Yükseköğretim Kanunu hükümlerine göre belirlenmiştir. Üniversitenin yönetim organları Rektör, Üniversite Senatosu ve Üniversite Yönetim Kurulu'ndan oluşmaktadır.

#### **Rektör:**

Devlet üniversitelerinde rektör, profesör akademik unvanına sahip kişiler arasından görevdeki rektörün çağrısı ile toplanacak üniversite öğretim üyeleri tarafından seçilecek adaylar arasından Cumhurbaşkanınca atanır. Rektörün süresi 4 yıldır. Süresi sona erenler aynı yöntemle yeniden atanabilirler. Ancak iki dönemden fazla rektörlük yapılamaz. Rektörlerin yaş haddi 67'dir. Ancak rektör olarak atanmış olanlara görev süreleri bitinceye kadar yaş haddi aranmaz.

Rektör, çalışmalarında kendisine yardım etmek üzere, üniversitesinin aylıklı profesörleri arasından en çok üç kişiyi rektör yardımcısı olarak seçer.

Rektör yardımcıları, rektör tarafından beş yıl için atanır.

Rektör, görevi başında olmadığı zaman yardımcılarından birisini yerine vekil bırakır. Rektör görevi başından iki haftadan fazla uzaklaştığında Yükseköğretim Kuruluna bilgi verir. Göreve vekâlet altı aydan fazla sürerse yeni bir rektör atanır.

### **Görev, yetki ve sorumlulukları:**

- Üniversite kurullarına başkanlık etmek, yükseköğretim üst kuruluşlarının kararlarını uygulamak, üniversite kurullarının önerilerini inceleyerek karara bağlamak ve üniversiteye bağlı kuruluşlar arasında düzenli çalışmayı sağlamak,
- Her eğitim-öğretim yılı sonunda ve gerektiğinde üniversitesinin eğitim-öğretim, bilimsel araştırma ve yayım faaliyetleri hakkında Üniversitelerarası Kurula bilgi vermek,
- Üniversitenin yatırım programlarını, bütçesini ve kadro ihtiyaçlarını, bağlı birimlerinin ve üniversite yönetim kurulu ile senatonun görüş ve önerilerini aldıktan sonra hazırlamak ve Yükseköğretim Kuruluna sunmak,
- Gerekli gördüğü hallerde üniversiteyi oluşturan kuruluş ve birimlerde görevli öğretim elemanlarının ve diğer personelin görev yerlerini değiştirmek veya bunlara yeni görevler vermek,
- Üniversitenin birimleri ve her düzeydeki personeli üzerinde genel gözetim ve denetim görevini yapmak,
- Bu kanun ile kendisine verilen diğer görevleri yapmaktır.

Üniversitenin ve bağlı birimlerin öğretim kapasitesinin rasyonel bir şekilde kullanılmasında ve geliştirilmesinde, öğrencilere gerekli sosyal hizmetlerin sağlanmasında, gerektiği zaman güvenlik önlemlerinin alınmasında, eğitim-öğretim, bilimsel araştırma ve yayım faaliyetlerinin devlet kalkınma plan, ilke ve hedefleri doğrultusunda planlanıp yürütülmesinde, bilimsel ve idari gözetim ve denetimin yapılmasında ve bu görevlerin alt birimlere aktarılmasında, takip ve kontrol edilmesinde ve sonuçlarının alınmasında birinci derecede yetkili ve sorumludur.

### **Senato:**

Ege Üniversitesi'nin en yüksek karar verme organı Üniversite Senatosu'dur. Üniversite'nin yapılanmasında Senato önemli bir görev üstlenmektedir.

Rektör, üniversitenin genel şartları ve gelişiminden sorumlu olsa da ve üniversite içinde en fazla yetkiye sahip bulursa da Senato ve YÖK önünde nihai sorumluluk taşımaktadır. Üniversite Senatosu'na bağlı Bilimsel Araştırmalar, Mevzuat, Eğitim olmak üzere üç komisyon bulunmaktadır. Gerekli gördüğü alanlarda Senato'nun komisyon oluşturma yetkisi bulunmaktadır.

**a) Kuruluş ve İşleyişi:** Senato, rektörün başkanlığında, rektör yardımcıları, dekanlar ve her fakülteden fakülte kurullarınca üç yıl için seçilecek birer öğretim üyesi ile rektörlüğe bağlı enstitü ve yüksekokul müdürlerinden teşekkül eder.

Senato, her eğitim-öğretim yılı başında ve sonunda olmak üzere yılda en az iki defa toplanır.

Rektör gerekli gördüğü hallerde senatoyu toplantıya çağırır.

**b) Görevleri:** Senato, Üniversitenin akademik organı olup aşağıdaki görevleri yapar:

- Üniversitenin eğitim-öğretim, bilimsel araştırma ve yayım faaliyetlerinin esasları hakkında karar almak,
- Üniversitenin bütününe ilgilendiren kanun ve yönetmelik taslaklarını hazırlamak veya görüş bildirmek,
- Rektörün onayından sonra Resmi Gazete'de yayımlanarak yürürlüğe girecek olan üniversite veya üniversitenin birimleri ile ilgili yönetmelikleri hazırlamak,
- Üniversitenin yıllık eğitim-öğretim programını ve takvimini inceleyerek karar bağlamak,
- Bir sınava bağlı olmayan fahri akademik unvanlar vermek ve fakülte kurumlarının bu konudaki önerilerini karara bağlamak,
- Fakülte kurulları ile rektörlüğe bağlı enstitü ve yüksekokul kurullarının kararlarına yapılacak itirazları inceleyerek karara bağlamak,
- Üniversite yönetim kuruluna üye seçmek,
- Bu kanunla kendisine verilen diğer görevleri yapmaktır.

### **Üniversite Yönetim Kurulu:**

Üniversite Senatosu ile yatay organizasyonda yer alan Üniversite Yönetim Kurulu, Üniversite'nin ikinci üst düzey karar organını oluşturmaktadır.

**a) Kuruluş ve İşleyişi:** Üniversite Yönetim Kurulunda Rektör, Rektör Yardımcıları, Fakülte Dekanlarını ve Sosyal Bilimler, Sağlık Bilimleri ve Fen Bilimlerini temsil eden üç seçilmiş üye ile raportör olarak Genel Sekreter bulunmaktadır. Yayın Komisyonu Üniversite Yönetim Kurulu'na bağlı olarak çalışmaktadır.



Rektör gerektiğinde yönetim kurulunu toplantıya çağırır.

Rektör yardımcıları oy hakkı olmaksızın yönetim kurulu toplantılarına katılabilirler.

**b) Görevleri:** Üniversite yönetim kurulu idari faaliyetlerde Rektöre yardımcı bir organ olup aşağıdaki görevleri yapar.

- Yükseköğretim üst kuruluşları ile senato kararlarının uygulanmasında belirlenen plan ve programlar doğrultusunda Rektöre yardım etmek,
- Faaliyet plan ve programlarının uygulanmasını sağlamak; üniversiteye bağlı birimlerin önerilerini dikkate alarak yatırım programını, bütçe tasarısı taslağını incelemek ve kendi önerileri ile birlikte rektörlüğe sunmak,
- Üniversite yönetimi ile ilgili Rektörün getireceği konularda karar almak,
- Fakülte, enstitü ve yüksekokul yönetim kurullarının kararlarına yapılacak itirazları inceleyerek kesin karara bağlamak.
- Bu kanun ile verilen diğer görevleri yapmaktır.

**Fakülte Organları;** Dekan, Fakülte Kurulu ve Fakülte Yönetim Kurulundan,

**Enstitü Organları;** Enstitü Müdürü, Enstitü Kurulu ve Enstitü Yönetim Kurulundan,

**Yüksekokul Organları;** Yüksekokul Müdürü, Yüksekokul Kurulu ve Yüksekokul Yönetim Kurulundan oluşur.

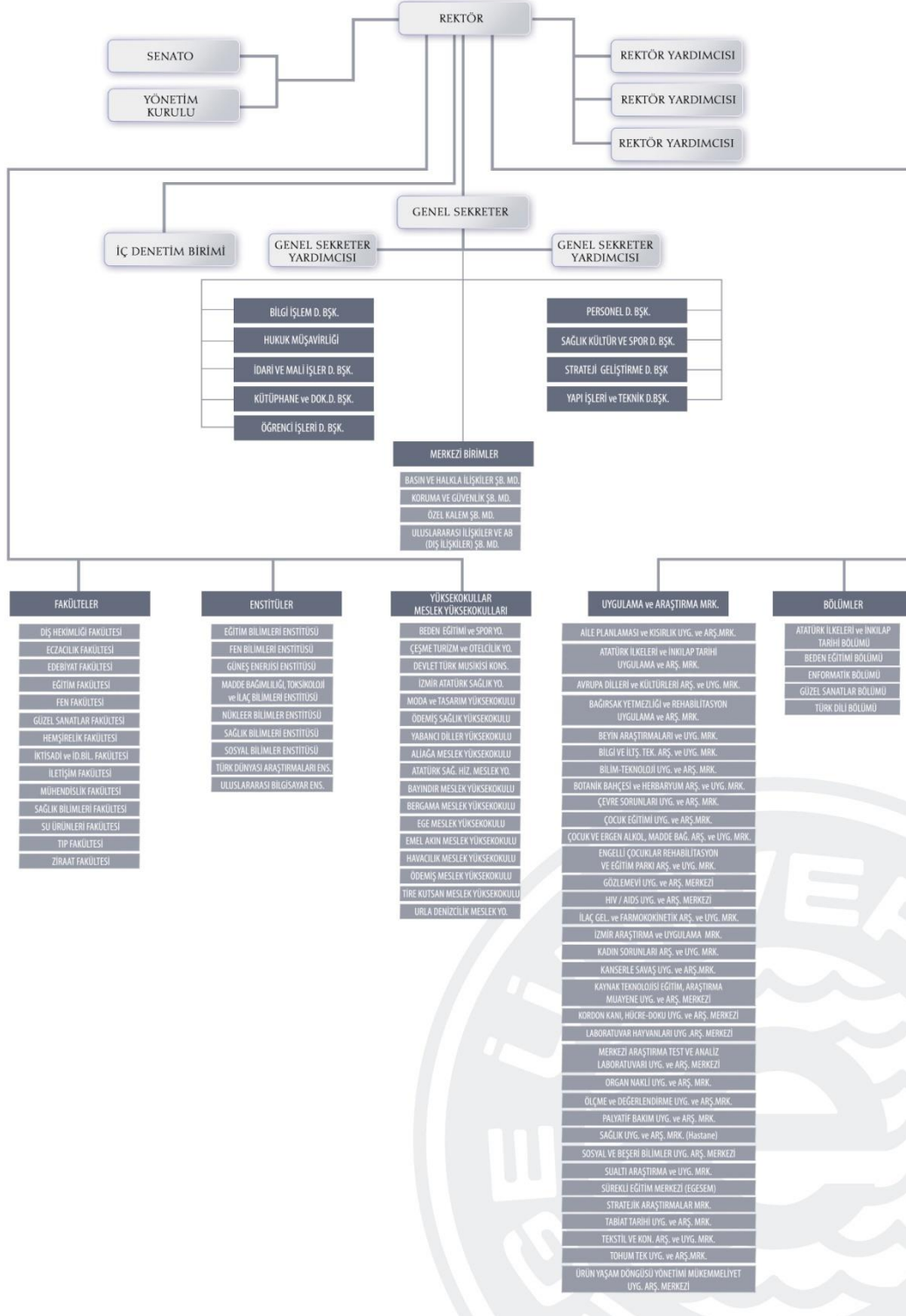
İdari yönetimin başında ise, rektöre bağlı bir genel sekreter bulunur. Hizmetlerin gerekli kıldığı kadrolar ise; daire başkanları, müdürler, danışmanlar, hukuk müşavirleri, uzmanlar ile, 657 sayılı Devlet Memurları Kanununa tabi memurlar ve diğer görevlilerdir.

Genel olarak yapılanma değerlendirildiğinde, üst yönetimden alt kademelere doğru kararların yayıldığı görülebilmektedir. Seçimle gelen senatörler sayesinde ise tabanın istekleri, görüşleri üst yönetime iletilebilmektedir. Kamu kurumlarının bürokratik yapılanması göz önünde bulundurulduğunda Üniversitemiz, mevcut sistem içerisinde mümkün olan iletişime en açık yapıyı kurmaya özen göstermiştir.

## B- Teşkilat Yapısı:



## EGE ÜNİVERSİTESİ TEŞKİLAT ŞEMASI



## C - Fiziksel Kaynaklar

### 1- Kullanımda Bulunan Fiziksel Kaynaklar:

Üniversitemizin toplam açık alanları 27.282.231 m<sup>2</sup> olup, bu alanlara ilişkin tablo aşağıya çıkartılmıştır.

#### EGE ÜNİVERSİTESİ AÇIK ALANLARI

YERLEŞKELER	TOPLAM AÇIK ALANI (m <sup>2</sup> )
Bornova,Merkez Kampüsü	3.339.876
Çeşme İlçesi Yerleşkesi	210.452
Urla İlçesi Yerleşkesi	71.129
Bergama İlçesi Yerleşkesi	139.662
Bayındır İlçesi Yerleşkesi	41.925
Ödemiş İlçesi Yerleşkeleri	213.956
Tire İlçesi Yerleşkesi	8.133
Aliağa İlçesi Yerleşkesi	33.117
Menderes İlçesi/Özdere Beldesi Öğrenci Kampı	30.000
Karaburun İlçesi/Mordoğan Beldesi Deneme, Araş.ve Uyg.İstasyonu	286.786
Menemen İlçesi Uyg.Araş.Çiftliği ve Homa Dalyanı	22.805.979
Konak İlçesi Atatürk Kültür Merkezi	1.936
Gazimir İlçesi Ege Meslek Yüksekokulu Uçak Teknolojisi Bölümü	3.620
Kemalpaşa İlçesi Gözlem Evi/Rasathane	86.545
Karşıyaka İlçesi Çocuk ve Ergen Alkol ve Madde Bağımlılığı Araştırma ve Uygulama Merkezi	3.114
Aksaray İli Ereğlikapı Mahallesi Mevki Edebiyat Fakültesi Kazı Yeri	4.281
Manisa İli Turgutalp Köyü Sultan Yaylası	1.720
<b>TOPLAM</b>	<b>27.282.231</b>

EGE ÜNİVERSİTESİ KAPALI ALANLARI	
BİRİM	ALAN ( m <sup>2</sup> )
REKTÖRLÜK VE BAĞLI BİRİMLER	73.187
(Rektörlük, Genel Sekreterlik, Daire Başkanlıkları, Merkez Birimler, Hastane hariç Uygulama ve Araştırma Merkezleri, Rektörlüğe Bağlı Bölümler ve bu birimlere ait atölye, matbaa vb. yerler)	
FAKÜLTELER	521.165
YÜKSEKOKULLAR	76.040
ENSTİTÜLER	15.214
KAPALI SPOR ALANLARI	27.962
SOSYAL VE KÜLTÜREL ALANLAR	60.976
<b>TOPLAM</b>	<b>774.544</b>

### MEVCUT TAŞITLARA İLİŞKİN BİLGİ FORMU

Sıra No	Taşın Onsi	MEVCUT TAŞIT SIVISI			HİZMET ALIM YÖNEM KULLANILAN			MEVCUT / HİZMET ALIM YÖNEMİNE KULLANILAN TAŞIT SIVISI TOPLAMI		
		Bütçe	Doner-Sermaye+Diğer	Toplam	Bütçe	Doner-Sermaye+Diğer	Toplam	Bütçe	Doner-Sermaye+Diğer	Toplam
T01a	Binekotomobül	0	0	0	0	0	0	0	0	0
T01b	Binekotomobül	0	0	0	0	0	0	0	0	0
T02	Binekotomobül	11	1	12	34	0	34	45	1	46
T03	Stasyon Wagon	4	0	4	0	0	0	4	0	4
T04	Araç binek (Eraz 4 en çok 8 kişilik)	0	0	0	0	0	0	0	0	0
T05	Minibus (Sürücü dahil en fazla 157 kişilik)	3	0	3	4	0	4	7	0	7
T06	Kazı-kazı (Araç hizmetleri için)	0	0	0	0	0	0	0	0	0
T07	Pick-up (Kamyonet, şoför sürücü dahil 3 veya 6 kişilik)	3	2	5	7	0	7	10	2	12
T08	Pick-up (Kamyonet, arazi hizmetleri için şoför dahil 3 veya 6 kişilik)	2	0	2	0	0	0	2	0	2
T09	Panar	4	1	5	0	2	2	4	3	7
T10	Minibus (Sürücü dahil en fazla 36 kişilik)	1	0	1	0	0	0	1	0	1
T11a	Ötobüs (Sürücü dahil en az 27, en fazla 40 kişilik)	4	0	4	0	0	0	4	0	4
T11b	Ötobüs (Sürücü dahil en az 41 kişilik)	1	0	1	0	0	0	1	0	1
T12	Kamyon şasi-kabin tam yükü ağırlığı en az 3.500 Kg.	5	3	8	0	0	0	5	3	8
T13	Kamyon şasi-kabin tam yükü ağırlığı en az 12.000 Kg.	2	0	2	0	1	1	2	1	3
T14	Kamyon şasi-kabin tam yükü ağırlığı en az 17.000 Kg.	2	0	2	0	0	0	2	0	2
T15	Ambulans (Tıbbi donanımlı)	0	1	1	0	0	0	0	1	1
T16	Ambulans (Araç hizmetleri için)	0	0	0	0	0	0	0	0	0
T17	Pick-up (Kamyonet) araçta arabas yapılmak üzere	0	0	0	0	0	0	0	0	0
T18	Motorsiklet (en az 45- 250 cc, lk fazla 600 cc. lk)	15	0	15	0	0	0	15	0	15
T19	Motorsiklet (en az 600 600 cc. lk)	0	0	0	0	0	0	0	0	0
T20	Biklet	0	0	0	0	0	0	0	0	0
T21a	Güvenlik önemi binekotomobül (Orsi ve fiyat Nalve Bakanlığınca belirlenir.)	0	0	0	0	0	0	0	0	0
T21b	Güvenlik önemi seri tezgü (Orsi ve fiyat Nalve Bakanlığınca belirlenir.)	0	0	0	0	0	0	0	0	0
T22	Diğer Taşıtlar	0	0	0	0	0	0	0	0	0
<b>TOPLAM</b>		<b>57</b>	<b>6</b>	<b>63</b>	<b>45</b>	<b>3</b>	<b>48</b>	<b>102</b>	<b>11</b>	<b>113</b>

## 2- Temin Edilmesi Düşünülen Fiziki Kaynaklar:

Üniversitemiz stratejik planında öngörülen hedefler içerisinde, program dönemindeki öncelikler dikkate alınarak faaliyetler belirlenmiş, 2016 yılı Bütçe Kanun Tasarısındaki ödenekler çerçevesinde temin edilmesi, yapılması ve yaptırılması düşünülen fiziksel kaynaklar maliyetlendirilmiştir.

Bu kapsamda, 2016 yılında üniversitemizin fiziksel kaynaklarına yönelik olarak planlanan ana faaliyetler aşağıda belirtilmiştir.

### Yeni Açılan Ve Açılacak Birimler Ve Alanları:

<b>BİRİMLER</b>	<b>2015 ARALIK</b>	<b>2016 YILI İLAVE</b>	<b>GENEL TOPLAM</b>
Rektörlük ve Bağlı Birimler	73.187,00	7.035,00	80.222,00
Fakülteler	521.165,00	63.898,00	585.063,00
Yüksekokullar	76.040,00		76.040,00
Enstitüler	15.214,00		15.214,00
Kapalı Spor Alanları	27.962,00		27.962,00
Sosyal ve Kültürel Alanlar	60.976,00		60.976,00
<b>GENEL TOPLAM</b>	<b>774.544,00</b>	<b>70.933,00</b>	<b>845.477,00</b>

Yukarıdaki tabloda yeni hizmete açılacak fiziki alanların toplam tutarları verilmiştir. Ayrıntıları ise aşağıdaki gibidir:

### 2016 yılı sonu itibariyle;

- Merkezi Ameliyathane Binası (**43.000 m<sup>2</sup>**)
- Biyomühendislik Binası (**11.600 m<sup>2</sup>**)
- Biyokütle Enerji Sistemleri ve Teknoloji Merkezi (BESTMER) Binası (**4.555 m<sup>2</sup>**)
- Petrol Analizi Laboratuvarı (**2.480 m<sup>2</sup>**)
- Sağlık Bilimleri Fakültesi (**7.100 m<sup>2</sup>**)
- Berna TÜrek Erişkin Onkoloji Gündüz Hastanesi (**2.198 m<sup>2</sup>**)

2016 yılı bütçe tasarısı ile 1 adet kamyon (T-12) merkezi yönetim bütçesinden, 1 adet binek otomobil (T-02) ile 1 adet panel'in (T-09) hibe ile alınması uygun görülmüştür.

## D- İnsan Kaynakları:

### ▪ Personelinin Sayısı ve Dağılımı

Üniversitemiz, akademik personeli 2914 sayılı Yüksek Öğretim Personel Kanunu, idari personeli 657 sayılı Devlet Memurları Kanunu, işçi statüsünde görev yapan personelimiz ise 4857 sayılı İş Kanunu hükümleri gereğince görev yapmaktadır. Bunun yanı sıra çeşitli hizmetlerimizi gerçekleştirmek için, ihale sureti ile hizmet alımı şeklinde personel de istihdam edilmektedir.

2015 Aralık sonu itibariyle **3.185** akademik (yabancı uyruklu öğretim elemanı **9**, sözleşmeli sanatçı **13**), **3.207** idari, 657 Sayılı Kanunun 4/b maddesine göre **106**, 657 Sayılı Kanunun 4/c maddesine göre **39**, geçici işçi kadrosunda **84** ve sürekli işçi kadrosunda **40** personel olmak üzere toplam **6.661** personel görev yapmaktadır.

Toplam **60.509** öğrenciye (Ön lisans, Lisans, Lisansüstü, Doktora, Tıp İhtisas) eğitim-öğretim hizmeti verilmektedir.

Ayrıca, ücretleri Döner Sermaye bütçesinden ödenen 657 sayılı Kanunun 4/a maddesine göre istihdam edilen 751 memur, 4/b maddesine göre istihdam edilen 198 personel ve 1 adet geçici işçi görev yapmaktadır.

(2015 yılı Aralık sonu itibariyle)

Unvanlar	Akademik Personel Sayısı
Profesör	890
Doçent	360
Yrd. Doçent	450
Öğretim Görevlisi	194
Okutman	204
Araştırma Görevlisi	946
Uzman	117
Diğer	2
<b>TOPLAM</b>	<b>3.163</b>

(2015 yılı Aralık sonu itibariyle)

T.C VATANDAŞI SÖZLEŞMELİ AKADEMİK PERSONEL	
Unvan	Sayısı
Sanatçı Öğrt. Elm.	13
<b>Toplam</b>	<b>13</b>

(2015 yılı Aralık sonu itibariyle)

<b>YURTDIŞINDA EĞİTİM GÖREN ARAŞTIRMA GÖREVLİSİ SAYISI ( 33.MADDE)</b>		
<b>Üniversitemizde Çalıştığı Birim</b>	<b>Görevlendirildiği Ülke</b>	<b>Sayısı</b>
Eczacılık Fakültesi	İngiltere	1
Uluslararası Bilgisayar Enstitüsü	Almanya	1
<b>Toplam</b>		<b>2</b>

(2014 yılı faaliyet raporu bilgileridir.)

<b>DİĞER ÜNİVERSİTELERDE GÖREVLENDİRİLEN AKADEMİK PERSONEL (40/A)</b>			
<b>Unvan</b>	<b>Bağlı Olduğu Bölüm</b>	<b>Görevlendirildiği Üniversite</b>	<b>Sayı</b>
Profesör	Devlet Türk Musikisi Konservatuarı	Dokuz Eylül Üniversitesi	2
Profesör	Diş Hekimliği Fakültesi	İzmir Katip Çelebi Üniversitesi	4
Profesör	Diş Hekimliği Fakültesi	Şifa Üniversitesi	5
Profesör	Edebiyat Fakültesi	İzmir Üniversitesi	1
Profesör	Hemşirelik Fakültesi	İzmir Üniversitesi	1
Profesör	İktisadi ve İdari Bilimler Fakültesi	Gediz Üniversitesi	2
Profesör	İktisadi ve İdari Bilimler Fakültesi	İzmir Ekonomi Üniversitesi	3
Profesör	İktisadi ve İdari Bilimler Fakültesi	İzmir Üniversitesi	2
Profesör	İletişim Fakültesi	Dokuz Eylül Üniversitesi	1
Profesör	İletişim Fakültesi	Gediz Üniversitesi	2
Profesör	İletişim Fakültesi	İzmir Ekonomi Üniversitesi	3
Profesör	Mühendislik Fakültesi	Dokuz Eylül Üniversitesi	2
Profesör	Mühendislik Fakültesi	Gediz Üniversitesi	1
Profesör	Mühendislik Fakültesi	İzmir Ekonomi Üniversitesi	1
Profesör	Mühendislik Fakültesi	İzmir Yüksek Teknoloji Enstitüsü	1
Profesör	Mühendislik Fakültesi	Yaşar Üniversitesi	1
Profesör	Su Ürünleri Fakültesi	Dokuz Eylül Üniversitesi	1
Profesör	Tıp Fakültesi	Dokuz Eylül Üniversitesi	1
Profesör	Tıp Fakültesi	İzmir Üniversitesi	6
Profesör	Tıp Fakültesi	Koç Üniversitesi	1
Profesör	Tıp Fakültesi	Şifa Üniversitesi	1
Profesör	Tıp Fakültesi	Yaşar Üniversitesi	1
Doçent	Diş Hekimliği Fakültesi	İzmir Katip Çelebi Üniversitesi	1
Doçent	Edebiyat Fakültesi	İzmir Katip Çelebi Üniversitesi	1
Doçent	Edebiyat Fakültesi	İzmir Üniversitesi	1
Doçent	Ege Meslek Yüksekokulu	Dokuz Eylül Üniversitesi	1
Doçent	Fen Fakültesi	İzmir Ekonomi Üniversitesi	1

Doçent	Fen Fakültesi	Yaşar Üniversitesi	1
Doçent	Güneş Enerjisi Enstitüsü	İzmir Ekonomi Üniversitesi	2
Doçent	Hemşirelik Fakültesi	İzmir Üniversitesi	1
Doçent	İktisadi ve İdari Bilimler Fakültesi	İzmir Ekonomi Üniversitesi	2
Doçent	Madde Bağımlılığı, Toksikoloji ve İlaç Bilimleri Enstitüsü	Dokuz Eylül Üniversitesi	1
Doçent	Mühendislik Fakültesi	Gediz Üniversitesi	2
Doçent	Tıp Fakültesi	İzmir Üniversitesi	1
Doçent	Tıp Fakültesi	Şifa Üniversitesi	1
Doçent	Türk Dünyası Araştırmaları Enstitüsü	Dokuz Eylül Üniversitesi	2
Yrd. Doçent	Devlet Türk Musikisi Konservatuvarı	Afyon Kocatepe Üniversitesi	1
Yrd. Doçent	Edebiyat Fakültesi	Gediz Üniversitesi	2
Yrd. Doçent	Edebiyat Fakültesi	İzmir Ekonomi Üniversitesi	2
Yrd. Doçent	Hemşirelik Fakültesi	İzmir Katip Çelebi Üniversitesi	1
Yrd. Doçent	İktisadi ve İdari Bilimler Fakültesi	Dokuz Eylül Üniversitesi	2
Yrd. Doçent	İktisadi ve İdari Bilimler Fakültesi	İzmir Ekonomi Üniversitesi	4
Yrd. Doçent	Mühendislik Fakültesi	Dokuz Eylül Üniversitesi	4
Yrd. Doçent	Tıp Fakültesi	İzmir Üniversitesi	2
Yrd. Doçent	Uluslararası Bilgisayar Enstitüsü	Gediz Üniversitesi	1
Öğretim Görevlisi	Eğitim Fakültesi	İzmir Üniversitesi	1
Öğretim Görevlisi	Tıp Fakültesi	Dokuz Eylül Üniversitesi	1
Öğretim Görevlisi	Uluslararası Bilgisayar Enstitüsü	İzmir Ekonomi Üniversitesi	1
Araştırma Görevlisi	Edebiyat Fakültesi	Dokuz Eylül Üniversitesi	1
Okutman	Rektörlük	Dokuz Eylül Üniversitesi	2
Okutman	Yabancı Diller Yüksekokulu	İzmir Katip Çelebi Üniversitesi	1
<b>TOPLAM</b>			<b>87</b>

(2015 yılı Aralık sonu itibariyle)

<b>YABANCI UYRUKLU ÖĞRETİM ELEMANLARI ( 2547 / 34. Madde)</b>			
			<b>Pozisyon</b>
<b>Unvan</b>	<b>Geldiği Ülke</b>	<b>Çalıştığı Bölüm</b>	<b>Sözleşmeli</b>
Profesör	Azerbaycan	Fen Fakültesi	1
Doçent	Özbekistan	Edebiyat Fakültesi	1
Öğretim Görevlisi	Almanya	Edebiyat Fakültesi	2
Öğretim Görevlisi	ABD	Yabancı Diller Y.O.	2
Öğretim Görevlisi	İngiltere	Yabancı Diller Y.O.	1
Öğretim Görevlisi	ABD	Mühendislik Fakültesi	1
Uzman	Rusya	Mühendislik Fakültesi	1
<b>TOPLAM</b>			<b>9</b>



(2014 yılı faaliyet raporu bilgileridir.)

<b>ÜNİVERSİTEMİZDEN DİĞER ÜNİVERSİTELERDE GÖREVLENDİRİLEN AKADEMİK PERSONEL (40/B)</b>			
<b>Unvan</b>	<b>Bağlı Olduğu Birim</b>	<b>Görevlendirildiği Üniversite</b>	<b>Sayısı</b>
Yrd. Doçent	Mühendislik Fakültesi	Van 100. Yıl Üniversitesi	1
Doçent	Mühendislik Fakültesi	Van 100. Yıl Üniversitesi	1
Profesör	Eczacılık Fakültesi	Ege Üniversitesi	1
Profesör	Hemşirelik Fakültesi	İzmir Üniversitesi	1
<b>TOPLAM</b>			<b>4</b>

(2014 yılı faaliyet raporu bilgileridir.)

<b>ÜNİVERSİTEMİZDEN DİĞER KURUMLARDA GÖREVLENDİRİLEN AKADEMİK PERSONEL (40/C)</b>			
<b>Unvan</b>	<b>Bağlı Olduğu Bölüm</b>	<b>Görevlendirildiği Kurum</b>	<b>Sayısı</b>
Profesör	Mühendislik Fakültesi	Hava Kuvvetleri Komutanlığı Hava Teknik Okullar Komutanlığı Gaziemir	1
Okutman	Yabancı Diller Yüksekokulu	Hava Kuvvetleri Komutanlığı Hava Teknik Okullar Komutanlığı Gaziemir	1
<b>Toplam</b>			<b>2</b>

(2014 yılı faaliyet raporu bilgileridir.)

<b>BAŞKA ÜNİVERSİTELERDEN, ÜNİVERSİTEMİZDE GÖREVLENDİRİLEN AKADEMİK PERSONEL (35. MADDE) ( ÖYP Hariç)</b>			
<b>Unvan</b>	<b>Geldiği Üniversite</b>	<b>Üniversitede Görevlendirildiği Birim</b>	<b>Sayısı</b>
Araştırma Görevlisi	Nevşehir Hacı Bektaş Veli Üniversitesi	Sosyal Bilimler Enstitüsü	1
Araştırma Görevlisi	İnönü Üniversitesi	Sağlık Bilimleri Enstitüsü	1
Araştırma Görevlisi	Gümüşhane Üniversitesi	Sosyal Bilimler Enstitüsü	1
Araştırma Görevlisi	Sinop Üniversitesi	Fen Bilimleri Üniversitesi	1
Araştırma Görevlisi	Mehmet Akif Ersoy Üniversitesi	Sosyal Bilimler Enstitüsü	1
Araştırma Görevlisi	Celal Bayar Üniversitesi	Sosyal Bilimler Enstitüsü	1
Araştırma Görevlisi	Balıkesir Üniversitesi	Sosyal Bilimler Enstitüsü	1
Araştırma Görevlisi	Ahi Evran Üniversitesi	Fen Bilimleri Üniversitesi	1
Araştırma Görevlisi	Ahi Evran Üniversitesi	Fen Bilimleri Üniversitesi	1
<b>TOPLAM</b>			<b>9</b>

(2014 yılı faaliyet raporu bilgileridir.)

<b>BAŞKA ÜNİVERSİTELERDEN, ÜNİVERSİTEMİZDE GÖREVLENDİRİLEN AKADEMİK PERSONEL (40/A)</b>			
<b>Unvan</b>	<b>Çalıştığı Bölüm</b>	<b>Geldiği Üniversite</b>	<b>Sayısı</b>
Profesör	Ege Meslek Yüksekokulu	Dokuz Eylül Üniversitesi	2
Profesör	Mühendislik Fakültesi	Mühendislik Fakültesi	1
Profesör	Fen Bilimleri Enstitüsü	Dokuz Eylül Üniversitesi	1
Profesör	Sosyal Bilimler Enstitüsü	İktisadi ve İdari Bilimler Fakültesi	1
Profesör	Sosyal Bilimler Enstitüsü	Dokuz Eylül Üniversitesi	1
Profesör	Ziraat Fakültesi	Dokuz Eylül Üniversitesi	1
Doçent	Devlet Türk Musikisi Konservatuarı	Tıp Fakültesi	1
Doçent	Edebiyat Fakültesi	Dokuz Eylül Üniversitesi	1
Doçent	Edebiyat Fakültesi	Sosyal ve Beşeri Bilimler Fakültesi	1
Doçent	Fen Bilimleri Enstitüsü	İzmir Katip Çelebi Üniversitesi	1
Doçent	Fen Fakültesi	İktisadi ve İdari Bilimler Fakültesi	1
Doçent	Fen Fakültesi	Mühendislik Fakültesi	1
Doçent	İletişim Fakültesi	Dokuz Eylül Üniversitesi	1
Doçent	İzmir Atatürk Sağlık Yüksekokulu	İzmir Katip Çelebi Üniversitesi	1
Doçent	Sosyal Bilimler Enstitüsü	Dokuz Eylül Üniversitesi	1
Yardımcı Doçent	Edebiyat Fakültesi	Dokuz Eylül Üniversitesi	1
Yardımcı Doçent	Edebiyat Fakültesi	İzmir Katip Çelebi Üniversitesi	1
Yardımcı Doçent	Eğitim Fakültesi	İktisadi ve İdari Bilimler Fakültesi	1
Yardımcı Doçent	Fen Bilimleri Enstitüsü	İşletme Fakültesi	1
Yardımcı Doçent	Fen Fakültesi	Dokuz Eylül Üniversitesi	1
Yardımcı Doçent	İktisadi ve İdari Bilimler Fakültesi	İzmir Üniversitesi	1
Yardımcı Doçent	İletişim Fakültesi	İzmir Üniversitesi	1
Yardımcı Doçent	Sosyal Bilimler Enstitüsü	Dokuz Eylül Üniversitesi	6
Yardımcı Doçent	Sosyal Bilimler Enstitüsü	Edebiyat Fakültesi	2
Yardımcı Doçent	Urla Denizcilik Meslek Yüksekokulu	Denizcilik Fakültesi	6
Yardımcı Doçent	Urla Denizcilik Meslek Yüksekokulu	Dokuz Eylül Üniversitesi	1
Öğretim Görevlisi	Eğitim Fakültesi	Buca Eğitim Fakültesi	1
Öğretim Görevlisi	Eğitim Fakültesi	İlahiyat Fakültesi	1
Öğretim Görevlisi	İktisadi ve İdari Bilimler Fakültesi	Dokuz Eylül Üniversitesi	1
Öğretim Görevlisi	İktisadi ve İdari Bilimler Fakültesi	İktisadi ve İdari Bilimler Fakültesi	1
Öğretim Görevlisi	Mühendislik Fakültesi	Mühendislik Fakültesi	2
Öğretim Görevlisi	Urla Denizcilik Meslek Yüksekokulu	Denizcilik Fakültesi	2
Öğretim Görevlisi	Urla Denizcilik Meslek Yüksekokulu	Dokuz Eylül Üniversitesi	1
<b>TOPLAM</b>			<b>47</b>

(2014 yılı faaliyet raporu bilgileridir.)

<b>BAŞKA ÜNİVERSİTELERDEN, ÜNİVERSİTEMİZDE GÖREVLENDİRİLEN AKADEMİK PERSONEL (40/B)</b>			
<b>Unvan</b>	<b>Çalıştığı Bölüm</b>	<b>Geldiği Üniversite</b>	<b>Sayısı</b>
<b>Yrd. Doçent</b>	İletişim Fakültesi	Anadolu Üniversitesi	1
<b>Toplam</b>			<b>1</b>

(2014 yılı faaliyet raporu bilgileridir.)

<b>ÖYP KAPSAMINDA BAŞKA ÜNİVERSİTELERDEN, ÜNİVERSİTEMİZDE GÖREVLENDİRİLEN PERSONEL</b>			
<b>Unvan</b>	<b>Geldiği Üniversite</b>	<b>Üniversitede Görevlendirildiği Birim</b>	<b>Sayısı</b>
Araştırma Görevlisi	Pamukkale Üniversitesi	Elektrik Elektronik Mühendisliği	1
Araştırma Görevlisi	Çanakkale 18 Mart Üniversitesi	İngiliz Dili ve Edebiyatı	1
Araştırma Görevlisi	Muğla Üniversitesi	Bilgisayar Mühendisliği	1
Araştırma Görevlisi	Balıkesir Üniversitesi	Bilgisayar Mühendisliği	1
Araştırma Görevlisi	Adıyaman Üniversitesi	Felsefe	1
Araştırma Görevlisi	Adıyaman Üniversitesi	Coğrafya	1
Araştırma Görevlisi	Adıyaman Üniversitesi	Coğrafya	1
Araştırma Görevlisi	Sinop Üniversitesi	Halk Sağlığı Hemşireliği	1
Araştırma Görevlisi	Pamukkale Üniversitesi	Bilgisayar Mühendisliği	1
Araştırma Görevlisi	Kastamonu Üniversitesi	İç Hastalıkları Hemşireliği	1
Araştırma Görevlisi	Muğla Üniversitesi	Beden Eğitimi ve Spor	1
Araştırma Görevlisi	Muğla Üniversitesi	Beden Eğitimi ve Spor	1
Araştırma Görevlisi	Ağrı İbrahim Çeçen Üniversitesi	Cebir ve Sayılar	1
Araştırma Görevlisi	Bitlis Eren Üniversitesi	Matematiğin Temelleri	1
Araştırma Görevlisi	Karabük Üniversitesi	Uygulamalı Matematik	1
Araştırma Görevlisi	Gümüşhane Üniversitesi	Gıda Mühendisliği	1
Araştırma Görevlisi	Tunceli Üniversitesi	Gıda Bilimleri	1
Araştırma Görevlisi	Iğdır Üniversitesi	Gıda Teknolojisi	1
Araştırma Görevlisi	Osmaniye Korkut Ata Üniversitesi	Temel İş ve Termodinamik	1
Araştırma Görevlisi	Alparslan Üniversitesi	Uygulamalı Matematik	1
Araştırma Görevlisi	Uşak Üniversitesi	Elektronik	1
Araştırma Görevlisi	Şırnak Üniversitesi	Telekomünikasyon	1
Araştırma Görevlisi	Uşak Üniversitesi	Termodinamik	1
Araştırma Görevlisi	Çankırı Karatekin Üniversitesi	Fizikokimya	1
Araştırma Görevlisi	Erzincan Üniversitesi	Analitik Kimya	1
Araştırma Görevlisi	Gümüşhane Üniversitesi	Biyomühendislik	1
Araştırma Görevlisi	Gümüşhane Üniversitesi	Biyomühendislik	1
Araştırma Görevlisi	Ordu Üniversitesi	Moleküler Biyoloji	1
Araştırma Görevlisi	Bayburt Üniversitesi	Gıda Mühendisliği	1
Araştırma Görevlisi	Bartın Üniversitesi	Elektrik-Elektronik Mühendisliği	1
Araştırma Görevlisi	Hitit Üniversitesi	Gıda Mühendisliği	1
Araştırma Görevlisi	Kırklareli Üniversitesi	Eskiçağ Tarihi	1
Araştırma Görevlisi	Siirt Üniversitesi	Eğitim Programları ve Öğretim	1

Araştırma Görevlisi	Bingöl Üniversitesi	Uygulamalı Psikoloji	1
Araştırma Görevlisi	Sinop Üniversitesi	Türk Lehçeleri	1
Araştırma Görevlisi	Ahi Evran Üniversitesi	Fiziki Coğrafya	1
Araştırma Görevlisi	Kırklareli Üniversitesi	İktisadi Gelişme ve Uluslar arası İktisat	1
Araştırma Görevlisi	Namık Kemal Üniversitesi	İktisat Teorisi	1
Araştırma Görevlisi	Nevşehir Üniversitesi	Protohistorya ve Önasya Arkeolojisi	1
Araştırma Görevlisi	Adıyaman Üniversitesi	Felsefe	1
Araştırma Görevlisi	Adıyaman Üniversitesi	Cerrahi Hastalıklar Hemşireliği	1
Araştırma Görevlisi	Namık Kemal Üniversitesi	Bilgisayar Mühendisliği	1
Araştırma Görevlisi	Iğdır Üniversitesi	Elektrik ve Elektronik Mühendisliği	1
Araştırma Görevlisi	Tunceli Üniversitesi	Gıda Mühendisliği	1
Araştırma Görevlisi	Iğdır Üniversitesi	Bitki Koruma	1
Araştırma Görevlisi	Giresun Üniversitesi	Biyoloji	1
Araştırma Görevlisi	Iğdır Üniversitesi	Zootekni	1
Araştırma Görevlisi	Bayburt Üniversitesi	İnşaat Mühendisliği	1
Araştırma Görevlisi	Şırnak Üniversitesi	Makina Mühendisliği	1
Araştırma Görevlisi	Ağrı İbrahim Çeçen Üniversitesi	Matematik	1
Araştırma Görevlisi	Hakkari Üniversitesi	Eğitim Yönetimi Teftişi Planlaması ve Ekonomisi	1
Araştırma Görevlisi	Hakkari Üniversitesi	Eğitim Yönetimi Teftişi Planlaması ve Ekonomisi	1
Araştırma Görevlisi	Kilis 7 Aralık Üniversitesi	Kurumlar Sosyolojisi	1
Araştırma Görevlisi	Ahi Evran Üniversitesi	Kurumlar Sosyolojisi	1
Araştırma Görevlisi	Hakkari Üniversitesi	İktisat	1
Araştırma Görevlisi	Hakkari Üniversitesi	Eğitim Programları ve Öğretim	1
Araştırma Görevlisi	Celal Bayar Üniversitesi	Halk Sağlığı Hemşireliği	1
Araştırma Görevlisi	Mehmet Akif Ersoy Üniversitesi	İç Hastalıkları Hemşireliği	1
Araştırma Görevlisi	Celal Bayar Üniversitesi	Cerrahi Hastalıklar Hemşireliği	1
Araştırma Görevlisi	Mardin Artuklu Üniversitesi	İç Hastalıkları Hemşireliği	1
Araştırma Görevlisi	Mardin Artuklu Üniversitesi	Ebelik	1
Araştırma Görevlisi	Bitlis Eren Üniversitesi	Tekstil Teknolojisi	1
Araştırma Görevlisi	Celal Bayar Üniversitesi	Biyoloji	1
Araştırma Görevlisi	Bartın Üniversitesi	Bilgisayar Mühendisliği	1
Araştırma Görevlisi	İstanbul Medeniyet Üniversitesi	Biyomühendislik	1
Araştırma Görevlisi	Konya Necmettin Erbakan Üniversitesi	Bilgisayar Mühendisliği	1
Araştırma Görevlisi	Pamukkale Üniversitesi	Sanat Tarihi	1
Araştırma Görevlisi	Giresun Üniversitesi	Türk Dili ve Edebiyatı	1
Araştırma Görevlisi	Siirt Üniversitesi	Sosyoloji	1
Araştırma Görevlisi	İstanbul Medeniyet Üniversitesi	Matematik	1
Araştırma Görevlisi	Muğla Üniversitesi	Klinik Psikoloji	1
Araştırma Görevlisi	Kilis Yedi Aralık Üniversitesi	Sosyoloji	1
Araştırma Görevlisi	Kırklareli Üniversitesi	Türk Tarihi	1
Araştırma Görevlisi	Düzce Üniversitesi	Elektrik-Elektronik Mühendisliği	1
Araştırma Görevlisi	Namık Kemal Üniversitesi	Elektrik-Elektronik Mühendisliği	1
Araştırma Görevlisi	Hakkari Üniversitesi	Elektrik-Elektronik Mühendisliği	1
Araştırma Görevlisi	Namık Kemal Üniversitesi	Matematik	1
Araştırma Görevlisi	Sakarya Üniversitesi	Biyoloji	1
Araştırma Görevlisi	Namık Kemal Üniversitesi	Tarımsal Biyoteknoloji	1
Araştırma Görevlisi	Namık Kemal Üniversitesi	Tarımsal Biyoteknoloji	1

Araştırma Görevlisi	Tunceli Üniversitesi	Gıda Mühendisliği	1
Araştırma Görevlisi	Dicle Üniversitesi	Klasik Arkeoloji	1
Araştırma Görevlisi	Karadeniz Teknik Üniversitesi	Klinik Psikoloji	1
Araştırma Görevlisi	Gaziantep Üniversitesi	Gazetecilik	1
Araştırma Görevlisi	Şırnak Üniversitesi	İktisat	1
Araştırma Görevlisi	Celal Bayar Üniversitesi	Bilgisayar Mühendisliği	1
Araştırma Görevlisi	Batman Üniversitesi	Bilgisayar Mühendisliği	1
Araştırma Görevlisi	Celal Bayar Üniversitesi	Bilgisayar Mühendisliği	1
Araştırma Görevlisi	Erzurum Teknik Üniversitesi	Bilgisayar Mühendisliği	1
Araştırma Görevlisi	Hakkari Üniversitesi	Bilgisayar Mühendisliği	1
Araştırma Görevlisi	Hakkari Üniversitesi	Elektrik-Elektronik Mühendisliği	1
Araştırma Görevlisi	Iğdır Üniversitesi	Elektrik-Elektronik Mühendisliği	1
Araştırma Görevlisi	Iğdır Üniversitesi	İnşaat Mühendisliği	1
Araştırma Görevlisi	Dicle Üniversitesi	Zootekni	1
Araştırma Görevlisi	Artvin Çoruh Üniversitesi	İngiliz Dili ve Edebiyatı	1
Araştırma Görevlisi	Marmara Üniversitesi	Türk Dili ve Edebiyatı	1
Araştırma Görevlisi	Bartın Üniversitesi	Felsefe Tarihi	1
Araştırma Görevlisi	Karamanoğlu Mehmet Bey Üniversitesi	Felsefe Tarihi	1
Araştırma Görevlisi	Kafkas Üniversitesi	Anatomi	1
Araştırma Görevlisi	Celal Bayar Üniversitesi	Hemşirelik Esasları	1
Araştırma Görevlisi	Mehmet Akif Ersoy Üniversitesi	Hemşirelik Esasları	1
Araştırma Görevlisi	Mardin Artuklu Üniversitesi	Hemşirelik Esasları	1
Araştırma Görevlisi	Mardin Artuklu Üniversitesi	Ebelik	1
Araştırma Görevlisi	Sinop Üniversitesi	Kadın Sağlığı ve Hastalıkları Hemş.	1
Araştırma Görevlisi	Katip Çelebi Üniversitesi	Farmasötik Botanik	1
Araştırma Görevlisi	Adnan Menderes Üniversitesi	Elektrik-Elektronik Mühendisliği	1
Araştırma Görevlisi	Erciyes Üniversitesi	Astronomi ve Uzay Bilimleri	1
Araştırma Görevlisi	Pamukkale Üniversitesi	Alman Dili ve Edebiyatı	1
Araştırma Görevlisi	Celal Bayar Üniversitesi	Biyomühendislik	1
Araştırma Görevlisi	Adnan Menderes Üniversitesi	Radyo Televizyon ve Sinema	1
Araştırma Görevlisi	Bingöl Üniversitesi	İngiliz Dili ve Edebiyatı	1
Araştırma Görevlisi	Mustafa Kemal Üniversitesi	İngiliz Dili ve Edebiyatı	1
Araştırma Görevlisi	Çankırı Karatekin Üniversitesi	İngiliz Dili ve Edebiyatı	1
Araştırma Görevlisi	Muş Alparslan Üniversitesi	İşletme	1
Araştırma Görevlisi	Pamukkale Üniversitesi	Halkla İlişkiler ve Tanıtım	1
Araştırma Görevlisi	Batman Üniversitesi	İngiliz Dili ve Edebiyatı	1
Araştırma Görevlisi	Kilis Yedi Aralık Üniversitesi	İşletme	1
Araştırma Görevlisi	Mardin Artuklu Üniversitesi	Ebelik	1
Araştırma Görevlisi	İzmir Katip Çelebi Üniversitesi	Farmasötik Mikrobiyoloji	1
Araştırma Görevlisi	İzmir Katip Çelebi Üniversitesi	Farmasötik Biyoteknoloji	1
Araştırma Görevlisi	İzmir Katip Çelebi Üniversitesi	Parazitoloji	1
Araştırma Görevlisi	İzmir Katip Çelebi Üniversitesi	İç Hastalıkları Hemşireliği	1
Araştırma Görevlisi	Adnan Menderes Üniversitesi	Tıbbi Biyoloji	1
Araştırma Görevlisi	Karadeniz Teknik Üniversitesi	Kadın Sağlığı ve Hast. Hemşireliği	1
Araştırma Görevlisi	Van Yüzüncü Yıl Üniversitesi	Histoloji ve Embriyoloji	1
Araştırma Görevlisi	Muğla Sıtkı Koçman Üniversitesi	Histoloji ve Embriyoloji	1
Araştırma Görevlisi	Mustafa Kemal Üniversitesi	Makine Mühendisliği	1
Araştırma Görevlisi	Eskişehir Osmangazi Üniversitesi	Psikometri	1
Araştırma Görevlisi	Afyon Kocatepe Üniversitesi	Klasik Arkeoloji	1

Araştırma Görevlisi	Trakya Üniversitesi	Halkla İlişkiler ve Tanıtım	1
Araştırma Görevlisi	Hakkari Üniversitesi	Radyo Televizyon ve Sinema	1
Araştırma Görevlisi	Pamukkale Üniversitesi	Reklamcılık	1
Araştırma Görevlisi	Pamukkale Üniversitesi	Psikoloji	1
Araştırma Görevlisi	Bozok Üniversitesi	Radyo Televizyon ve Sinema	1
Araştırma Görevlisi	Adnan Menderes Üniversitesi	Radyo Televizyon ve Sinema	1
Araştırma Görevlisi	Celal Bayar Üniversitesi	Bilgisayar ve Öğretim Teknolojileri Eğitimi	1
Araştırma Görevlisi	Tunceli Üniversitesi	Gıda Mühendisliği	1
Araştırma Görevlisi	İzmir Katip Çelebi Üniversitesi	Parazitoloji	1
Araştırma Görevlisi	Çukurova Üniversitesi	Parazitoloji	1
Araştırma Görevlisi	Ahi Evran Üniversitesi	Ebelik	1
Araştırma Görevlisi	Çukurova Üniversitesi	Farmasötik Mikrobiyoloji	1
Araştırma Görevlisi	İzmir Katip Çelebi Üniversitesi	Farmasötik Teknoloji	1
Araştırma Görevlisi	İzmir Katip Çelebi Üniversitesi	Farmasötik Toksikoloji	1
Araştırma Görevlisi	İzmir Katip Çelebi Üniversitesi	Fizyoloji	1
Araştırma Görevlisi	İzmir Katip Çelebi Üniversitesi	Hemşirelik Esasları	1
Araştırma Görevlisi	Giresun Üniversitesi	Tıbbi Biyoloji	1
Araştırma Görevlisi	Ordu Üniversitesi	Eğitim Programları ve Öğretim	1
Araştırma Görevlisi	Şırnak Üniversitesi	İktisat	1
Araştırma Görevlisi	Bitlis Eren Üniversitesi	İktisat	1
Araştırma Görevlisi	Ondokuz Mayıs Üniversitesi	Psikoloji	1
Araştırma Görevlisi	Kastamonu Üniversitesi	Yeni Türk Edebiyatı	1
Araştırma Görevlisi	Nevşehir Üniversitesi	Türk Dili ve Lehçeleri	1
Araştırma Görevlisi	Pamukkale Üniversitesi	Gazetecilik	1
Araştırma Görevlisi	Pamukkale Üniversitesi	Psikoloji	1
Araştırma Görevlisi	Uşak Üniversitesi	Kadın Sağlığı ve Hastalıkları Hemş.	1
Araştırma Görevlisi	Niğde Üniversitesi	Gazetecilik	1
Araştırma Görevlisi	Pamukkale Üniversitesi	Psikoloji	1
Araştırma Görevlisi	Gaziantep Üniversitesi	Çocuk Sağlığı ve Hastalıkları	1
Araştırma Görevlisi	Balıkesir Üniversitesi	Mekatronik	1
Araştırma Görevlisi	Afyon Kocatepe Üniversitesi	Psikoloji	1
Araştırma Görevlisi	Dokuz Eylül Üniversitesi	Rehberlik ve Psikolojik Danışmanlık	1
Araştırma Görevlisi	Cumhuriyet Üniversitesi	Farmasötik Biyoteknoloji	1
Araştırma Görevlisi	Çankırı Karatekin Üniversitesi	Kimyasal Teknolojiler	1
Araştırma Görevlisi	Bartın Üniversitesi	Tekstil Teknolojisi	1
Araştırma Görevlisi	İnönü Üniversitesi	Radyo Televizyon ve Sinema	1
Araştırma Görevlisi	Eskişehir Osmangazi Üniversitesi	Ebelik	1
Araştırma Görevlisi	Adnan Menderes Üniversitesi	Süt Teknolojisi	1
Araştırma Görevlisi	Bülent Ecevit Üniversitesi	Psikoloji	1
Araştırma Görevlisi	Adıyaman Üniversitesi	Arkeoloji	1
Araştırma Görevlisi	Ordu Üniversitesi	Tarla Bitkileri	1
Araştırma Görevlisi	Adıyaman Üniversitesi	Elektrik Elektronik Mühendisliği	1
Araştırma Görevlisi	Muğla Üniversitesi	Pikoloji	1
Araştırma Görevlisi	Adnan Menderes Üniversitesi	Görsel İletişim Tasarımı	1
Araştırma Görevlisi	Süleyman Demirel Üniversitesi	Psikoloji	1
Araştırma Görevlisi	Karadeniz Teknik Üniversitesi	Radyo Televizyon ve Sinema	1
Araştırma Görevlisi	Bozok Üniversitesi	Ruh Sağlığı ve Hastalıkları Hemşireliği	1
Araştırma Görevlisi	Karadeniz Teknik Üniversitesi	Psikoloji	1
Araştırma Görevlisi	Pamukkale Üniversitesi	Gazetecilik	1
Araştırma Görevlisi	Bülent Ecevit Üniversitesi	İngiliz Dili ve Edebiyatı	1

Araştırma Görevlisi	Bülent Ecevit Üniversitesi	İngiliz Dili ve Edebiyatı	1
Araştırma Görevlisi	Mustafa Kemal Üniversitesi	Gazetecilik	1
Araştırma Görevlisi	Bülent Ecevit Üniversitesi	İngiliz Dili ve Edebiyatı	1
Araştırma Görevlisi	Akdeniz Üniversitesi	Rehberlik ve Psikolojik Danışmanlık	1
Araştırma Görevlisi	Afyon Kocatepe Üniversitesi	Çocuk Sağlığı ve Hastalıkları	1
Araştırma Görevlisi	Süleyman Demirel Üniversitesi	Biyoistatistik ve Tıbbi Bilişim	1
Araştırma Görevlisi	Muğla Sıtkı Koçman Üniversitesi	Anatomi	1
Araştırma Görevlisi	Osmaniye Korkut Ata Üniversitesi	İngiliz Dili ve Edebiyatı	1
Araştırma Görevlisi	Muş Alparslan Üniversitesi	Radyo Televizyon ve Sinema	1
Araştırma Görevlisi	Fırat Üniversitesi	Uluslar arası İlişkiler	1
Araştırma Görevlisi	İzmir Katip Çelebi Üniversitesi	Halk Sağlığı Hemşireliği	1
Araştırma Görevlisi	Kafkas Üniversitesi	Tıbbi Biyokimya	1
Araştırma Görevlisi	Gazi Üniversitesi	Psikoloji	1
Araştırma Görevlisi	Artvin Çoruh Üniversitesi	İngiliz Dili ve Edebiyatı	1
Araştırma Görevlisi	Bülent Ecevit Üniversitesi	Radyo Televizyon ve Sinema	1
Araştırma Görevlisi	Bülent Ecevit Üniversitesi	Reklamcılık	1
Araştırma Görevlisi	Celal Bayar Üniversitesi	Uluslararası İlişkiler	1
Araştırma Görevlisi	Gazi Üniversitesi	İngiliz Dili ve Edebiyatı	1
Araştırma Görevlisi	Mersin Üniversitesi	Çocuk Sağlığı ve Hastalıkları	1
Araştırma Görevlisi	Tunceli Üniversitesi	Radyo Televizyon ve Sinema	1
Araştırma Görevlisi	Pamukkale Üniversitesi	Amerikan Kültürü ve Edebiyatı	1
Araştırma Görevlisi	Adıyaman Üniversitesi	Malzeme Bilimi ve Mühendisliği	1
Araştırma Görevlisi	İzmir Katip Çelebi Üniversitesi	Çocuk Sağlığı ve Hastalıkları	1
Araştırma Görevlisi	Celal Bayar Üniversitesi	Arkeoloji	1
Araştırma Görevlisi	Mersin Üniversitesi	Psikoloji	1
Araştırma Görevlisi	Kırıkkale Üniversitesi	Anatomi	1
Araştırma Görevlisi	Kahramanmaraş Sütçü İmam Üniversitesi	Arkeoloji	1
Araştırma Görevlisi	Muğla Sıtkı Koçman Üniversitesi	Psikiyatri Hemşireliği	1
Araştırma Görevlisi	Gaziosmanpaşa Üniversitesi	Coğrafya	1
Araştırma Görevlisi	Dicle Üniversitesi	Arkeoloji	1
Araştırma Görevlisi	Yüzüncü Yıl Üniversitesi	Psikoloji	1
Araştırma Görevlisi	Niğde Üniversitesi	Ebelik	1
Araştırma Görevlisi	Karamanoğlu Mehmet Bey Üniversitesi	Hemşirelik Esasları	1
Araştırma Görevlisi	Karadeniz Teknik Üniversitesi	Psikiyatri Hemşireliği	1
<b>TOPLAM</b>			<b>213</b>

(2015 yılı Aralık sonu itibariyle)

<b>PERSONEL SAYILARI (ÇALIŞTIKLARI POZİSYONA GÖRE)</b>	
<b>Kadro</b>	<b>Toplam</b>
<b>Sözleşmeli (4/b) – Özel Bütçe</b>	106
<b>Sözleşmeli Personel (4/c)</b>	39
<b>Geçici İşçi- Hazine</b>	16
<b>Geçici İşçi-Özgelir (SKS)</b>	68
<b>Sürekli İşçi</b>	40
<b>Toplam</b>	<b>269</b>

(2015 yılı Aralık sonu itibariyle)

<b>HİZMET ALIMI SURETİ İLE İSTİHDAM EDİLEN PERSONEL SAYILARI</b>	
	<b>Sayısı</b>
<b>Hizmet Elemanı – (Özel Bütçe)</b>	953
<b>Güvenlik Hizmet Elemanı – (Özel Bütçe)</b>	255
<b>Hizmet Elemanı–(Döner Sermaye Bütçesi)</b>	2.481
<b>Toplam</b>	<b>3.689</b>



## E – Diğer Hususlar

### II – PERFORMANS BİLGİLERİ

#### A – Temel Politika ve Öncelikler

Yarım asırlık deneyime sahip olan üniversitemiz, ülkemizdeki yüksek öğrenim kurumları içerisinde her zaman yenilikçi, öncü ve örnek bir üniversite olmuş ve olmayada devam etmektedir. Hazırlamış olduğu stratejik planında, bilimsel ve eğitsel alanlarda Üniversitemiz için önemli yapı taşları olabilecek konular stratejik amaçlarımız olarak belirlenmiş, bu amaçların gerçekleştirilmesine yönelik hedef ve faaliyetler özenle seçilmişlerdir. Kurumsal ilişkilerini geliştirmeyi, gelişimini sürekli kılmayı ve alt yapısını bu doğrultuda dönüştürmeyi amaçlayan Üniversitemiz bu alanlarda da önemli hedefler belirlemiştir. Bu kapsamda;

- Üniversitemiz genel olarak, beş alanda kümelenme çalışmalarını sürdürmeyi planlamıştır. Bu alanlar; Havacılık, Sağlık, Yenilenebilir Enerji, Tekstil ve Nano Teknoloji' dir.
- Araştırma faaliyetlerini geliştirmek ve etkin bir şekilde yürütmek amacı ile, yurt içi ve yurt dışı fonlardan daha fazla yararlanmak, proje ve yayınların sayı ve niteliğini arttırmak, yapılan bilimsel etkinlik ve toplantı sayılarını sistemli olarak arttırarak daha fazla katılım imkanları sağlamak,
- Eğitim kalitesini geliştirmeye yönelik olarak; uygulamalı eğitime ağırlık vermek, ders içeriklerini ulusal ve uluslar arası eğitim programlarına uygun hale getirmek, Uzaktan Eğitim Sistemini kurmak ve geliştirmek, lisans üstü eğitime ağırlık vermek, lisans üstü program ve öğrenci sayısını ve öğrencilere verilen proje desteğini arttırmak, Meslek Yüksek Okulları eğitim programlarını ticaret kuruluşlarının ihtiyacına göre yenilemek, öğrencilere yönelik eğitim danışmanlığı ve rehberlik hizmetlerine ağırlık vermek, öğrencilerimizi donanımlı, eğitilmiş ve duyarlı yurttaşlar olarak topluma hazırlamak,
- Nitelikli öğretim elemanı yetiştirmek amacı ile öğretim elemanlarını kısa süreli araştırma, kurs, seminer ve kongrelere katılım v.b amaçlarla yurt içi ve yurtdışı etkinliklere katılımlarını sağlamak, akademik yükselme kriterlerini AB üniversiteleri ile uyumlu hale getirmek, yurt içi ve yurt dışı üniversiteler ve bilim adamları ile bilgi alışverişini arttırmak,
- Sanayi ile iletişim ağını güçlendirmek, sanayi kuruluşları ile ortak olarak düzenlenen kurs, seminer v.b. sayılarını arttırmak, laboratuvar alt yapılarını geliştirerek bölgedeki sanayi kuruluşlarının analiz ihtiyaçlarını karşılamak, ulusal sanayinin öncelikli alanlarında bölgesel kalkınmaya katkıda bulunacak faaliyetleri arttırmak,

- Toplumun beden ve ruh sađlıđınının geliřtirilmesine ynelik resmi ve zel kuruluřlarla yapılan projelerin sayısını arttırmak, meslek odaları, sivil toplum rgtleri ve yerel ynetimlerle gerekleřtirilen karřılıklı desteđi arttırmak, toplum ihtiyaçına ynelik etkinlikler dzenlemek, tm sađlık uygulamaları alanlarında halka dođrudan hizmet gtrmek,
- niversitemizde stratejik ynetim anlayıř ve uygulamalarını etkin bir Őekilde yerine getirmek, Ynetim Bilgi Sistemini kurmak,

ncelikli hedefler olarak belirlenmiřtir.

## **B – Ama ve Hedefler**

### **1 - Misyon ve Vizyon**

#### **Misyon:**

Eđitim ve arařtırma alanında blgesel, ulusal ve evrensel gereksinimleri karřılayan; zeki ve kltrel olarak donanımlı, deđiřime aık, bilimsel dřnceyi yařam biimi olarak benimsemiř bireyler yetiřtiren; elde ettiđi bilgi birikimini toplumun yararına sunan ve temel deđerlerine bađlı bir niversite olmak.

#### **Vizyon:**

Ulusal ve uluslararası bilim ve teknoloji dnyası ile rgtsel bađları geliřmiř, kurumsal kltr ve kimliđi gl, rgtsel bađlılık ve aidiyetin yksek olduđu, dnyadaki nitelikli niversiteler ile eřdeđer bir eđitim ve arařtırma kurumu olmak

### **2 - Stratejik Ama Ve Hedeflere İliřkin Bilgiler**

Ege niversitesi'nin 2014-2018 yıllarına ait stratejik planı; 4 ana ama, 4 stratejik ama, 20 hedef ve 58 faaliyetten oluřmaktadır. Mevcut faaliyetlerden 14 tanesinin maliyetleri, diđer 44 faaliyetin maliyetlerine dahil edilerek hesaplanmıřtır.

Ege niversitesi'nin 2014-2018 yıllarına ait stratejik planındaki btn ama ve hedefler ařađıda belirtilmiřtir.

STRATEJİK AMAÇ	HEDEF
<b>1. Ulusal ve uluslararası alanda eğitim lideri olmak</b>	<b>1.1.</b> Yürütülmekte olan eğitim programlarının ulusal ve uluslararası normlar ve beklentiler çerçevesinde güncellenerek niteliğinin geliştirilmesi ve sürdürülmesi
	<b>1.2.</b> Toplumsal beklentiler, sektörel eğilimler ve ülke hedefleri çerçevesinde yeni programlar (lisansüstü, lisans, ön lisans, sertifika) ve dersler oluşturulması
	<b>1.3.</b> Uluslararası öğrenci ve öğretim elemanı değişim programlarının ve katılan kişi sayısının artırılması
	<b>1.4.</b> Öğrencilerin girişimcilik bilincinin geliştirilmesi
	<b>1.5.</b> Öğrencilerin eğitim-öğretim süreçlerini destekleyici hizmetlerin yürütülmesi ve geliştirilmesi
	<b>1.6.</b> Öğrencilere yönelik barınma, beslenme, sağlık, sosyal, kültürel, sanatsal ve sportif hizmetlerin etkin ve verimli bir şekilde sunulması ve bu alanlardaki olanakların artırılması
<b>2. Ulusal ve uluslararası araştırma olanaklarını arttırmak ve ar-ge çalışmalarını teşvik etmek</b>	<b>2.1.</b> Araştırma olanaklarını arttırmak için insan kaynağının geliştirilmesi
	<b>2.2.</b> Araştırma olanaklarını arttırmak için fiziki alt yapı, maddi kaynak yaratılması ve basın-yayın olanaklarının geliştirilmesi
	<b>2.3.</b> Ulusal ve uluslararası proje ve yayın sayısının artırılması
	<b>2.4.</b> Yeni ürün, hizmet ve fikirlerin ticarileşmesinin teşvik edilerek, patent, faydalı model vb. çıktıların artırılması
<b>3. Kurumsal yapının sürdürülebilirliğini ve gelişimini sağlamak</b>	<b>3.1.</b> Ulusal ve uluslararası iletişim ve işbirliği ağlarının artırılması
	<b>3.2.</b> Üniversitenin tanıtımı için ulusal ve uluslararası düzeyde tanıtım çalışmalarının ve etkinliklerinin artırılması
	<b>3.3.</b> Yönetim sistemlerinin geliştirilmesi
	<b>3.4.</b> Akademik ve idari personelin gelişiminin sürekliliğinin sağlanması
	<b>3.5.</b> Mevcut örgütlenmelerin yeniden düzenlenmesi ve yenilikçi altyapı ve kurumların oluşturulması
<b>4. Paydaşlarla etkileşim kalitesini arttırmak</b>	<b>4.1.</b> Toplumun yaşam kalitesinin artırılması için sürdürülebilir kalkınma, sağlık, eğitim ve sosyal sorumluluk alanlarında çalışmaların artırılması
	<b>4.2.</b> Paydaşlarla ilişkilerin ve işbirliklerinin geliştirilmesine yönelik mekanizmaların oluşturulması
	<b>4.3.</b> Mevcut kapasitenin ve eğitim - araştırma sonuçlarından elde edilen birikimin topluma yönelik ürün ve hizmetlere dönüştürülmesi
	<b>4.4.</b> Tıp alanında topluma yönelik sağlanan hizmetlerin geliştirilmesi
	<b>4.5.</b> Diş hekimliği alanında topluma yönelik sağlanan hizmetlerin geliştirilmesi

### **C – Performans Hedef ve Göstergeleri İle Faaliyetler:**

Üniversitemizin 20 adet performans hedefi ve bütçelendirilen 44 adet faaliyeti aşağıdaki tablolarda belirtilmiştir.

## TABLolar

### PERFORMANS HEDEFİ TABLOSU

<b>İdare Adı</b>	38.12 - EGE ÜNİVERSİTESİ
------------------	--------------------------

<b>Amaç</b>	Ulusal ve uluslararası alanda eğitim lideri olmak
<b>Hedef</b>	Yürütülmekte olan eğitim programlarının ulusal ve uluslararası normlar ve beklentiler çerçevesinde güncellenerek niteliğinin geliştirilmesi ve sürdürülmesi

<b>Performans Hedefi</b>	<b>Mevcut eğitim programlarını ulusal ve uluslararası normlar ve beklentiler çerçevesinde güncelleyerek yürütmek</b>
--------------------------	--

Performans Göstergeleri		Ölçü Birimi	2014	2015	2016
1	Yürütülen eğitim programı sayısı	Sayı	659	571	588
2	Çift diploma veren program sayısı	Sayı	2	5	5
3	Eğitim verilen toplam öğrencisi sayısı	Sayı	55.804	68.314	71.230
4	Mezun öğrenci sayısı	Sayı	7.307	9.563	9.972
5	Öğrenci başarısını/performansını ölçmede kullanılan çoklu değerlendirme yöntemi sayısı	Sayı	5	6	7
6	Sonuçları kapsamlı geribildirimle duyurulan değerlendirme / sınav sayısı	Sayı	0	100	200
7	Akredite olan eğitim programı sayısı	Sayı	6	39	47
8	Öğrenci başına düşen derslik alanı	Metrekare	1	1	1
9	Öğrenci başına düşen üniversite kütüphanesindeki kitap sayısı	Sayı	6	5	5
10	Öğretim üyesi başına düşen öğrenci sayısı	Sayı	33	43	44

Faaliyetler		Kaynak İhtiyacı		
		Bütçe	Bütçe Dışı	Toplam
1	Eğitim programlarını ulusal ve uluslararası normlara uygun şekilde yürütmek	351.783.000	0	351.783.000
2	Eğitim programlarının akreditasyonlarını sağlamak	60.000	0	60.000
3	Eğitim amaçlı fiziksel yapıların ve olanakların korunması, geliştirilmesini sağlamak	32.200.000	0	32.200.000
<b>Genel Toplam</b>		<b>384.043.000</b>	<b>0</b>	<b>384.043.000</b>

## PERFORMANS HEDEFİ TABLOSU

<b>İdare Adı</b>	38.12 - EGE ÜNİVERSİTESİ
------------------	--------------------------

<b>Amaç</b>	Ulusal ve uluslararası alanda eğitim lideri olmak
<b>Hedef</b>	Toplumsal beklentiler, sektörel eğilimler ve ülke hedefleri çerçevesinde yeni programlar (lisansüstü, lisans, ön lisans, sertifika) ve dersler oluşturulması

<b>Performans Hedefi</b>	<b>Güncel ihtiyaçlara göre yeni programlar ve dersler oluşturmak</b>

Performans Göstergeleri		Ölçü Birimi	2014	2015	2016
1	Açılan yeni program sayısı	Sayı	35	32	39
2	Açılan yeni ders sayısı	Sayı	568	807	722
3	Açılan yeni program/dersler kapsamında eğitim verilen öğrenci sayısı	Sayı	1.868	5.067	4.339
4	Açılan yeni interdisipliner program sayısı	Sayı	2	5	4

Faaliyetler		Kaynak İhtiyacı		
		Bütçe	Bütçe Dışı	Toplam
1	Üniversitemizin özellikle öne çıktığı ve geliştirilmesi öngörülen alanlarda yeni programlar açmak	4.210.000	0	4.210.000
<b>Genel Toplam</b>		<b>4.210.000</b>	<b>0</b>	<b>4.210.000</b>

## PERFORMANS HEDEFİ TABLOSU

<b>İdare Adı</b>	38.12 - EGE ÜNİVERSİTESİ
------------------	--------------------------

<b>Amaç</b>	Ulusal ve uluslararası alanda eğitim lideri olmak
<b>Hedef</b>	Uluslararası öğrenci ve öğretim elemanı değişim programlarının ve katılan kişi sayısının artırılması

<b>Performans Hedefi</b>	<b>Uluslararası öğrenci ve öğretim üyesi değişim programlarının ve katılan kişi sayısının artırılması</b>
--------------------------	---

<b>Performans Göstergeleri</b>		<b>Ölçü Birimi</b>	<b>2014</b>	<b>2015</b>	<b>2016</b>
1	Uluslararası öğrenci değişimi uygulanan program sayısı	Sayı	60	48	49
2	Değişim programı ile yurtdışına giden öğrenci sayısı	Sayı	512	583	638
3	Değişim programı ile yurtdışından gelen öğrenci sayısı	Sayı	158	236	260
4	Uluslararası öğretim elemanı değişimi uygulanan program sayısı	Sayı	60	49	49
5	Değişim programı ile yurtdışına giden öğretim elemanı sayısı	Sayı	52	75	82
6	Değişim programı ile yurtdışından gelen öğretim elemanı sayısı	Sayı	12	55	61

<b>Faaliyetler</b>		<b>Kaynak İhtiyacı</b>		
		<b>Bütçe</b>	<b>Bütçe Dışı</b>	<b>Toplam</b>
1	Tüm eğitim programlarında uluslararası öğrenci değişimini uygulamak	0	2.700.000	2.700.000
2	Tüm eğitim programlarında uluslararası öğretim elemanı değişimini uygulamak	0	300.000	300.000
<b>Genel Toplam</b>		<b>0</b>	<b>3.000.000</b>	<b>3.000.000</b>

## PERFORMANS HEDEFİ TABLOSU

<b>İdare Adı</b>	38.12 - EGE ÜNİVERSİTESİ
------------------	--------------------------

<b>Amaç</b>	Ulusal ve uluslararası alanda eğitim lideri olmak
<b>Hedef</b>	Öğrencilerin girişimcilik bilincinin geliştirilmesi

<b>Performans Hedefi</b>	<b>Öğrencilerin girişimcilik bilincinin geliştirilmesi</b>

Performans Göstergeleri		Ölçü Birimi	2014	2015	2016
1	Açılan girişimcilik dersi sayısı	Sayı	45	21	21
2	Eğitim ve araştırma projelerinde (TÜBİTAK, BAP, AB, SANTEZ vb.) yer alan öğrenci sayısı	Sayı	563	441	482
3	KOSGEB ve benzeri organizasyonlar işbirliği ile yürütülen eğitim programlarını tamamlayan öğrenci sayısı	Sayı	123	90	84
4	Öğrencilerin veya son 5 yıl içerisinde mezunların sahip olduğu veya ortak olduğu Teknopark veya Tekmer'de faal firma sayısı	Sayı	5	10	13
5	Farklı alanlarda düzenlenen proje pazarı ve yarışma sayısı	Sayı	21	30	33

Faaliyetler		Kaynak İhtiyacı		
		Bütçe	Bütçe Dışı	Toplam
1	Ders programlarındaki girişimcilik derslerinin artırılmasını sağlamak	654.000	0	654.000
2	Öğrencilerin eğitim ve araştırma projelerinde (TÜBİTAK, BAP, AB, SANTEZ vb.) yer almalarını desteklemek	697.000	0	697.000
3	Farklı alanlarda proje pazarları ve etkinlikler düzenlemek	759.000	0	759.000
<b>Genel Toplam</b>		<b>2.110.000</b>	<b>0</b>	<b>2.110.000</b>



## PERFORMANS HEDEFİ TABLOSU

<b>İdare Adı</b>	38.12 - EGE ÜNİVERSİTESİ
------------------	--------------------------

<b>Amaç</b>	Ulusal ve uluslararası alanda eğitim lideri olmak
<b>Hedef</b>	Öğrencilerin eğitim-öğretim süreçlerini destekleyici hizmetlerin yürütülmesi ve geliştirilmesi

<b>Performans Hedefi</b>	<b>Eğitim-öğretim destek hizmetlerini yürütmek</b>
--------------------------	--

Performans Göstergeleri		Ölçü Birimi	2014	2015	2016
1	Öğrenci otomasyon sisteminde iyileştirme yapılan alan sayısı	Sayı	380	40	30
2	Öğrenme yönetim sisteminde kullanılan ders/eğitim sayısı	Sayı	0	12	14
3	Kariyer danışmanlığı yapılan öğrencilerden iş bulan öğrenci sayısı	Sayı	0	150	200
4	Öğrencilerin eğitim-öğretim destek süreçlerinden memnuniyetin artış oranı	Yüzde	0	65	70

Faaliyetler		Kaynak İhtiyacı		
		Bütçe	Bütçe Dışı	Toplam
1	Öğrenci otomasyon sistemini iyileştirmek ve öğrenme yönetim sistemi oluşturmak	2.947.000	0	2.947.000
2	Kariyer merkezi yoluyla öğrencilere kariyer danışmanlığı yapmak	1.264.000	0	1.264.000
<b>Genel Toplam</b>		<b>4.211.000</b>	<b>0</b>	<b>4.211.000</b>

## PERFORMANS HEDEFİ TABLOSU

<b>İdare Adı</b>	38.12 - EGE ÜNİVERSİTESİ
------------------	--------------------------

<b>Amaç</b>	Ulusal ve uluslararası alanda eğitim lideri olmak
<b>Hedef</b>	Öğrencilere yönelik barınma, beslenme, sağlık, sosyal, kültürel, sanatsal ve sportif hizmetlerin etkin ve verimli bir şekilde sunulması ve bu alanlardaki olanakların artırılması

<b>Performans Hedefi</b>	<b>Öğrencilere yönelik hizmetleri etkin ve verimli bir şekilde yürütmek</b>
--------------------------	---

Performans Göstergeleri		Ölçü Birimi	2014	2015	2016
1	Düzenlenen sosyal, kültürel ve sanatsal etkinlik sayısı	Sayı	859	1.704	1.793
2	Düzenlenen sosyal, kültürel ve sanatsal etkinliklere katılan öğrenci sayısı	Sayı	75.489	58.958	64.242
3	Farklı kategorilerde düzenlenen sportif müsabaka sayısı	Sayı	754	400	405
4	Farklı kategorilerde düzenlenen sportif müsabakalara katılan öğrenci sayısı	Sayı	3.533	2.600	2.650
5	Türkiye Üniversite Sporları Federasyonu tarafından düzenlenen üniversiteler arası spor branşlarına katılım oranı	Yüzde	57	70	75
6	Üniversiteler arası düzenlenen spor müsabakalarına katılan branş sayısı	Sayı	24	26	28
7	Üniversiteler arası düzenlenen spor müsabakalarına katılan sporcu sayısı	Sayı	429	360	375
8	Barınma hizmetlerinden memnuniyet oranı	Yüzde	0	90	90
9	Beslenme hizmetlerinden memnuniyet oranı	Yüzde	73	74	76

Faaliyetler		Kaynak İhtiyacı		
		Bütçe	Bütçe Dışı	Toplam
1	Sosyal, kültürel ve sanatsal etkinlikler düzenlemek	403.500	0	403.500
2	Sportif etkinlikler düzenlemek ve diğer kurumlar tarafından düzenlenen sportif etkinliklere katılmak	903.500	0	903.500
3	Barınma ve beslenme hizmetlerini geliştirmek	9.400.000	0	9.400.000
<b>Genel Toplam</b>		<b>10.707.000</b>	<b>0</b>	<b>10.707.000</b>

## PERFORMANS HEDEFİ TABLOSU

<b>İdare Adı</b>	38.12 - EGE ÜNİVERSİTESİ
------------------	--------------------------

<b>Amaç</b>	Ulusal ve uluslararası araştırma olanaklarını arttırmak ve ar-ge çalışmalarını teşvik etmek
<b>Hedef</b>	Araştırma olanaklarını arttırmak için insan kaynağının geliştirilmesi

<b>Performans Hedefi</b>	<b>Araştırma olanaklarını arttırmak için insan kaynağını geliştirmek</b>

Performans Göstergeleri		Ölçü Birimi	2014	2015	2016
1	Üniversite tanıtımı amacıyla düzenlenen fuarlara katılım sayısı	Sayı	69	48	54
2	Araştırma amaçlı değişim programı ile yurtdışına giden öğretim elemanı sayısı	Sayı	69	103	112
3	Araştırma amaçlı değişim programı ile yurtdışından gelen öğretim elemanı sayısı	Sayı	22	52	57
4	Kurumlar arası ikili anlaşmalar ile gerçekleştirilen araştırma amaçlı uluslararası değişim programları sayısı	Sayı	73	56	61
5	ÖYP destekli yetiştirilen araştırmacı sayısı	Sayı	254	32	34
6	Üniversite öğretim üyesi izni (sabbatical izni ) ile yurt dışına giden öğretim elemanı sayısı	Sayı	42	68	69

Faaliyetler		Kaynak İhtiyacı		
		Bütçe	Bütçe Dışı	Toplam
1	ÖYP destekli araştırmacılar yetiştirmek	0	100.000	100.000
2	YÖK bursları ile desteklenen akademik personel sayısını arttırmak	0	100.000	100.000
<b>Genel Toplam</b>		<b>0</b>	<b>200.000</b>	<b>200.000</b>

## PERFORMANS HEDEFİ TABLOSU

<b>İdare Adı</b>	38.12 - EGE ÜNİVERSİTESİ
------------------	--------------------------

<b>Amaç</b>	Ulusal ve uluslararası araştırma olanaklarını arttırmak ve ar-ge çalışmalarını teşvik etmek
<b>Hedef</b>	Araştırma olanaklarını arttırmak için fiziki alt yapı, maddi kaynak yaratılması ve basın-yayın olanaklarının geliştirilmesi

<b>Performans Hedefi</b>	<b>Araştırma olanaklarını arttırmak için çeşitli olanakları geliştirmek</b>

Performans Göstergeleri		Ölçü Birimi	2014	2015	2016
1	Yeni oluşturulan laboratuvar sayısı	Sayı	32	25	24
2	Temini sağlanan cihaz ve makine sayısı	Sayı	295	1.283	1.132
3	Akredite olan laboratuvar sayısı	Sayı	5	11	12
4	Mevcut veritabanı sayısı	Sayı	52	61	64
5	Mevcut elektronik tez sayısı	Sayı	11.827	6.700	7.200
6	EÜ Basımevi'nde basılan kitap ve dergi sayısı	Sayı	415.478	76.050	76.100

Faaliyetler		Kaynak İhtiyacı		
		Bütçe	Bütçe Dışı	Toplam
1	Araştırma laboratuvar sayısını arttırmak	16.532.000	0	16.532.000
2	Araştırma olanaklarını destekleyecek veritabanı, basılı ve elektronik yayınları temin etmek	2.500.000	0	2.500.000
<b>Genel Toplam</b>		<b>19.032.000</b>	<b>0</b>	<b>19.032.000</b>

## PERFORMANS HEDEFİ TABLOSU

<b>İdare Adı</b>	38.12 - EGE ÜNİVERSİTESİ
------------------	--------------------------

<b>Amaç</b>	Ulusal ve uluslararası araştırma olanaklarını arttırmak ve ar-ge çalışmalarını teşvik etmek
<b>Hedef</b>	Ulusal ve uluslararası proje ve yayın sayısının artırılması

<b>Performans Hedefi</b>	<b>Ulusal ve uluslararası proje ve dergi sayısını arttırmak</b>
--------------------------	---

Performans Göstergeleri		Ölçü Birimi	2014	2015	2016
1	Eklenen ulusal ve uluslararası proje (BAP, Kalkınma Bakanlığı Projeleri, AB, TÜBİTAK, FARABI, TAGEM, diğer) sayısı	Sayı	591	727	747
2	Eklenen sanayi projesi (SANTEZ, İZKA, TEYDEB, TTGV, KOSGEB, EURAKA, EUROSTAR, Kamu destekli, 5746 sayılı yasa kapsamında, diğer) sayısı	Sayı	55	63	66
3	Yayımlanan ulusal dergi sayısı	Sayı	20	29	30
4	Uluslararası endekslerce (SCI, SSCI, AHCI vb.) tanınan dergi sayısı	Sayı	1	5	5
5	Uluslararası dergilerde yayımlanan toplam makale sayısı	Sayı	2.227	1.989	2.029
6	Ulusal dergilerde yayımlanan toplam makale sayısı	Sayı	800	940	990
7	Ulusal ve uluslararası bildiri (sözlü ve poster) sayısı	Sayı	3.683	3.451	3.519
8	Ulusal ve uluslararası dergilerde makalesi yayımlanan toplam akademik personel sayısı	Sayı	3.114	1.542	1.578
9	Toplam öğretim üyesi başına düşen yayın sayısı	Sayı	2	2	2
10	Avrupa Eğitim Birliği içerisinde yer alan fakültelerle yapılan ortak bilimsel araştırma sayısı	Sayı	13	23	26
11	Yurt içindeki ve yurt dışındaki diğer üniversitelerle yapılan ortak bilimsel çalışma sonucu yayımlanan yayın sayısı	Sayı	402	220	253
12	Editörlük sistemine geçen akademik birim sayısı	Sayı	7	3	5
13	Disiplinler arası araştırma projeleri sonucu alınan ortak patent sayısı	Sayı	9	6	10

Faaliyetler	Kaynak İhtiyacı		
	Bütçe	Bütçe Dışı	Toplam
1 Ulusal ve uluslararası kaynaklarla yapılan projeleri desteklemek	14.525.000	41.287.000	55.812.000
<b>Genel Toplam</b>	<b>14.525.000</b>	<b>41.287.000</b>	<b>55.812.000</b>

## PERFORMANS HEDEFİ TABLOSU

<b>İdare Adı</b>	38.12 - EGE ÜNİVERSİTESİ
------------------	--------------------------

<b>Amaç</b>	Ulusal ve uluslararası araştırma olanaklarını arttırmak ve ar-ge çalışmalarını teşvik etmek
<b>Hedef</b>	Yeni ürün, hizmet ve fikirlerin ticarileşmesinin teşvik edilerek, patent, faydalı model vb. çıktıların artırılması

<b>Performans Hedefi</b>	<b>Yeni ürün, hizmet ve fikirlerin ticarileşmesini teşvik etmek</b>
--------------------------	---

Performans Göstergeleri		Ölçü Birimi	2014	2015	2016
1	Öğretim elemanları ve öğrenciler tarafından bildirilen buluş sayısının artırılması için düzenlenen etkinlik sayısı	Sayı	23	26	27
2	Öğretim elemanları tarafından bildirilen buluş sayısı	Sayı	30	15	15
3	Öğretim elemanları tarafından alınan patent, faydalı model, vb. sayısı	Sayı	3	3	3
4	Öğrenciler tarafından alınan patent, faydalı model, vb. sayısı	Sayı	0	1	1
5	Kurulan teknopark/ kuluçka merkezi sayısı	Sayı	1	1	0

Faaliyetler		Kaynak İhtiyacı		
		Bütçe	Bütçe Dışı	Toplam
1	Ticarileşme faaliyetleri için uygun ortam hazırlayacak kuluçka merkezi ve teknoparklar kurmak	2.106.000	0	2.106.000
<b>Genel Toplam</b>		<b>2.106.000</b>	<b>0</b>	<b>2.106.000</b>

## PERFORMANS HEDEFİ TABLOSU

<b>İdare Adı</b>	38.12 - EGE ÜNİVERSİTESİ
------------------	--------------------------

<b>Amaç</b>	Kurumsal yapının sürdürülebilirliğini ve gelişimini sağlamak
<b>Hedef</b>	Ulusal ve uluslararası iletişim ve işbirliği ağlarının artırılması

<b>Performans Hedefi</b>	<b>Ulusal ve uluslararası iletişim ve işbirliği ağlarını artırmak</b>
--------------------------	---

Performans Göstergeleri		Ölçü Birimi	2014	2015	2016
1	Mevcut uluslararası iletişim ve işbirliği ağı sayısı	Sayı	48	96	108
2	Mevcut uluslararası ortaklık sayısı	Sayı	38	57	62
3	Oluşturulan ulusal ve uluslararası araştırma platformu sayısı	Sayı	0	7	8
4	Oluşturulan ulusal ve uluslararası araştırma platformuna üye olan kurum sayısı	Sayı	0	105	115

Faaliyetler		Kaynak İhtiyacı		
		Bütçe	Bütçe Dışı	Toplam
1	Uluslararası iletişim ve işbirliği ağlarını geliştirmek ve ilişkileri yürütmek	2.106.000	0	2.106.000
<b>Genel Toplam</b>		<b>2.106.000</b>	<b>0</b>	<b>2.106.000</b>

## PERFORMANS HEDEFİ TABLOSU

<b>İdare Adı</b>	38.12 - EGE ÜNİVERSİTESİ
------------------	--------------------------

<b>Amaç</b>	Kurumsal yapının sürdürülebilirliğini ve gelişimini sağlamak
<b>Hedef</b>	Üniversitenin tanıtımı için ulusal ve uluslararası düzeyde tanıtım çalışmalarının ve etkinliklerinin artırılması

<b>Performans Hedefi</b>	<b>Üniversitenin ulusal ve uluslararası düzeyde tanıtım çalışmalarının ve etkinliklerini artırmak</b>

<b>Performans Göstergeleri</b>		<b>Ölçü Birimi</b>	<b>2014</b>	<b>2015</b>	<b>2016</b>
1	Ulusal ve uluslararası alanda katılan fuar ve etkinliklerin sayısı	Sayı	461	688	700
2	Ulusal ve uluslararası alanda düzenlenen etkinlik sayısı	Sayı	241	933	1.000

<b>Faaliyetler</b>		<b>Kaynak İhtiyacı</b>		
		<b>Bütçe</b>	<b>Bütçe Dışı</b>	<b>Toplam</b>
1	Tanıtım ile ilgili ulusal ve uluslararası çalışmalar yapmak	422.000	0	422.000
<b>Genel Toplam</b>		<b>422.000</b>	<b>0</b>	<b>422.000</b>



## PERFORMANS HEDEFİ TABLOSU

<b>İdare Adı</b>	38.12 - EGE ÜNİVERSİTESİ
------------------	--------------------------

<b>Amaç</b>	Kurumsal yapının sürdürülebilirliğini ve gelişimini sağlamak
<b>Hedef</b>	Yönetim sistemlerinin geliştirilmesi

<b>Performans Hedefi</b>	<b>Yönetim sistemlerini geliştirmek</b>
--------------------------	---

Performans Göstergeleri		Ölçü Birimi	2014	2015	2016
1	İç kontrol sistemi kapsamında uygulamaya alınan genel şart sayısı	Sayı	15	14	15
2	Üniversite Yönetim Bilgi Sistemi kapsamında geliştirilen yazılım sayısı	Sayı	1	1	1
3	İç denetimi yapılan birim sayısı	Sayı	9	8	8

Faaliyetler		Kaynak İhtiyacı		
		Bütçe	Bütçe Dışı	Toplam
1	İç kontrol sisteminin öngördüğü standartları oluşturmak için gerekli çalışmalar yürütmek	2.800.000	0	2.800.000
<b>Genel Toplam</b>		<b>2.800.000</b>	<b>0</b>	<b>2.800.000</b>

## PERFORMANS HEDEFİ TABLOSU

<b>İdare Adı</b>	38.12 - EGE ÜNİVERSİTESİ
------------------	--------------------------

<b>Amaç</b>	Kurumsal yapının sürdürülebilirliğini ve gelişimini sağlamak
<b>Hedef</b>	Akademik ve idari personelin gelişiminin sürekliliğinin sağlanması

<b>Performans Hedefi</b>	<b>Üniversitemiz personelinin gelişimini sağlamak</b>
--------------------------	---

Performans Göstergeleri		Ölçü Birimi	2014	2015	2016
1	Üniversite içinde akademik ve idari personele yönelik olarak düzenlenen sürekli mesleki gelişim programları, kurs, seminer, vb. sayısı	Sayı	124	175	185
2	Akademik ve idari personele yönelik girişimcilik ile ilgili düzenlenen etkinlik sayısı	Sayı	78	78	82

Faaliyetler		Kaynak İhtiyacı		
		Bütçe	Bütçe Dışı	Toplam
1	Akademik ve idari personele yönelik sürekli mesleki gelişim programları, kurs, seminer, vb. düzenlemek	422.000	0	422.000
<b>Genel Toplam</b>		<b>422.000</b>	<b>0</b>	<b>422.000</b>

## PERFORMANS HEDEFİ TABLOSU

<b>İdare Adı</b>	38.12 - EGE ÜNİVERSİTESİ
------------------	--------------------------

<b>Amaç</b>	Kurumsal yapının sürdürülebilirliğini ve gelişimini sağlamak
<b>Hedef</b>	Mevcut örgütlenmelerin yeniden düzenlenmesi ve yenilikçi altyapı ve kurumların oluşturulması

<b>Performans Hedefi</b>	<b>Mevcut organizasyonu yeniden düzenlemek</b>

Performans Göstergeleri		Ölçü Birimi	2014	2015	2016
1	Geliştirilen/yeniden yapılandırılan birim sayısı	Sayı	10	12	11
2	Oluşturulan "eğitim-öğretim planlama ve öğretim teknolojileri destek alt birimi" sayısı	Sayı	0	13	12
3	Çocuk üniversitesinde yürütülen program sayısı	Sayı	22	25	25
4	Çocuk üniversitesindeki programlara katılan çocuk sayısı	Sayı	260	500	500

Faaliyetler		Kaynak İhtiyacı		
		Bütçe	Bütçe Dışı	Toplam
1	Birimlerde yeniden yapılandırma çalışmalarını yürütmek	632.000	0	632.000
2	Eğitimde ulusal lider olma hedefini destekleyecek yeni birim ve kurumlar, yönetsel süreçler oluşturmak ve mevcutları geliştirmek	422.000	0	422.000
3	Her birimde "eğitim-öğretim planlama ve öğretim teknolojileri destek alt birimi" kurmak	212.000	0	212.000
4	Çocuk üniversitesini geliştirmek	843.000	0	843.000
<b>Genel Toplam</b>		<b>2.109.000</b>	<b>0</b>	<b>2.109.000</b>

## PERFORMANS HEDEFİ TABLOSU

<b>İdare Adı</b>	38.12 - EGE ÜNİVERSİTESİ
------------------	--------------------------

<b>Amaç</b>	Paydaşlarla etkileşim kalitesini arttırmak
<b>Hedef</b>	Toplumun yaşam kalitesinin artırılması için sürdürülebilir kalkınma, sağlık, eğitim ve sosyal sorumluluk alanlarında çalışmaların artırılması

<b>Performans Hedefi</b>	<b>Toplumsal sorumluluk çalışmalarını artırmak</b>
--------------------------	--

Performans Göstergeleri		Ölçü Birimi	2014	2015	2016
1	Biyomedikal teknolojiler alanında yapılan çalışma sayısı	Sayı	5	61	64
2	İnternet, radyo ve TV aracılığıyla halka yönelik yapılan programların sayısı	Sayı	23	308	309
3	EXPO 2020 ve diğer organizasyonlar kapsamında düzenlenen etkinlik sayısı	Sayı	78	14	16
4	EXPO 2020 ve diğer organizasyonlar kapsamında yer alınan tanıtım grubu sayısı	Sayı	53	18	18
5	Koruyucu sağlık hizmetleri alanında topluma yönelik olarak gerçekleştirilen sosyal sorumluluk projesi sayısı	Sayı	211	217	223
6	Koruyucu sağlık hizmetleri alanında gerçekleştirilen sosyal sorumluluk projeleri ile bilgilendirilen veya tedavi edilen kişi sayısı	Sayı	11.459	7.670	8.130
7	Topluma yönelik düzenlenen bilgilendirme toplantısı sayısı	Sayı	571	308	324
8	Öğrenciler tarafından yürütülen sosyal sorumluluk projeleri sayısı	Sayı	889	327	339
9	İşbirliği yapılan sivil toplum kuruluşu sayısı	Sayı	171	258	275

Faaliyetler	Kaynak İhtiyacı			
	Bütçe	Bütçe Dışı	Toplam	
1	Biyomedikal teknolojiler alanında eğitim ve ürün geliştirme çalışmalarını artırmak (İnoviz gibi)	44.000	0	44.000
2	İnternet, radyo ve TV aracılığıyla halka yönelik programlar yapmak	48.000	0	48.000
3	EXPO 2020 başta olmak üzere, ulusal, uluslararası, bölgesel ve yerel organizasyonlar kapsamında etkinlikler düzenlemek, çalışmalarda yer almak	52.000	0	52.000
4	Koruyucu sağlık hizmetleri alanında topluma yönelik sosyal sorumluluk projeleri gerçekleştirmek	57.000	0	57.000
5	Akademik birimlerin uzmanlık alanları doğrultusunda, toplumsal yaşam kalitesinin artırılmasına yönelik bilgilendirme toplantıları düzenlemek	73.000	0	73.000
6	Sosyal sorumluluk projeleri yürüten öğrencilerin faaliyetlerini desteklemek	77.000	0	77.000
7	Sivil toplum kuruluşları ile işbirliklerini arttırmak	82.000	0	82.000
<b>Genel Toplam</b>		<b>433.000</b>	<b>0</b>	<b>433.000</b>

## PERFORMANS HEDEFİ TABLOSU

<b>İdare Adı</b>	38.12 - EGE ÜNİVERSİTESİ
------------------	--------------------------

<b>Amaç</b>	Paydaşlarla etkileşim kalitesini arttırmak
<b>Hedef</b>	Paydaşlarla ilişkilerin ve işbirliklerinin geliştirilmesine yönelik mekanizmaların oluşturulması

<b>Performans Hedefi</b>	<b>Paydaşlarla ilişkileri geliştirmek</b>

Performans Göstergeleri		Ölçü Birimi	2014	2015	2016
1	Dış paydaş analizi çalışmasına katılan kişi/kurum sayısı	Sayı	0	863	724
2	Mezunlar veritabanına kayıtlı olan mezun sayısı	Sayı	0	19.386	21.102
3	İstihdam profili izlenen mezun sayısı	Sayı	0	7.885	8.890
4	Paydaşlarla ortak yürütülen çalışma sayısı	Sayı	123	121	135
5	Yaşam boyu öğrenim programları kapsamında yürütülen eğitim sayısı	Sayı	33	101	102
6	Yaşam boyu öğrenim programları kapsamında yürütülen eğitimlere katılan kişi sayısı	Sayı	3.197	3.655	4.288

Faaliyetler		Kaynak İhtiyacı		
		Bütçe	Bütçe Dışı	Toplam
1	Dış paydaşların beklentilerini analiz etmek ve bu beklentilerin karşılanmasına yönelik çalışmalar yürütmek	0	466.000	466.000
2	Mezunlarla sürdürülebilir ilişkiler geliştirmeye yönelik mekanizmalar kurmak	0	162.000	162.000
3	Paydaşlarla ortaklıklar geliştirmek	0	149.000	149.000
4	Topluma, kurum personeline, öğrencilere ve mezunlara yönelik uygulamalı kurs, sertifika programı ve toplantılar gibi yaşam boyu öğrenim programları düzenlemek	0	190.000	190.000
<b>Genel Toplam</b>		<b>0</b>	<b>967.000</b>	<b>967.000</b>

## PERFORMANS HEDEFİ TABLOSU

<b>İdare Adı</b>	38.12 - EGE ÜNİVERSİTESİ
------------------	--------------------------

<b>Amaç</b>	Paydaşlarla etkileşim kalitesini arttırmak
<b>Hedef</b>	Mevcut kapasitenin ve eğitim - araştırma sonuçlarından elde edilen birikimin topluma yönelik ürün ve hizmetlere dönüştürülmesi

<b>Performans Hedefi</b>	<b>Mevcut bilgi birikimini topluma yönelik ürün ve hizmete dönüştürmek</b>
--------------------------	--

<b>Performans Göstergeleri</b>		<b>Ölçü Birimi</b>	<b>2014</b>	<b>2015</b>	<b>2016</b>
1	İç paydaşlara verilen hizmet sayısı	Sayı	60	164	170
2	Dış paydaşlara verilen hizmet sayısı	Sayı	28.403	44.722	46.816
3	Topluma yönelik üretilen ürün çeşidi sayısı	Sayı	158	247	252

<b>Faaliyetler</b>		<b>Kaynak İhtiyacı</b>		
		<b>Bütçe</b>	<b>Bütçe Dışı</b>	<b>Toplam</b>
1	Üniversitenin faaliyet alanları ve mevcut kapasitesi doğrultusunda, iç ve dış paydaşlar tarafından talep edilen ürün ve hizmetleri sunmak	0	37.000.000	37.000.000
<b>Genel Toplam</b>		<b>0</b>	<b>37.000.000</b>	<b>37.000.000</b>

## PERFORMANS HEDEFİ TABLOSU

<b>İdare Adı</b>	38.12 - EGE ÜNİVERSİTESİ
------------------	--------------------------

<b>Amaç</b>	Paydaşlarla etkileşim kalitesini arttırmak
<b>Hedef</b>	Tıp alanında topluma yönelik sağlanan hizmetlerin geliştirilmesi

<b>Performans Hedefi</b>	<b>Tıp alanındaki topluma yönelik hizmetleri geliştirmek</b>

Performans Göstergeleri		Ölçü Birimi	2014	2015	2016
1	Üniversite Hastanesi'nde ayakta tedavisi yapılan kişi sayısı	Sayı	1.141.390	950.000	959.000
2	Üniversite Hastanesi'nde yatarak tedavisi yapılan kişi sayısı	Sayı	65.230	57.250	57.250
3	Üniversite Hastanesi'ndeki hasta memnuniyet oranı	Yüzde	73	72	74
4	Üniversite Hastanesi hizmetleri için önerilen düzenleyici/önleyici faaliyetlerin uygulama oranı	Yüzde	97	60	70

Faaliyetler		Kaynak İhtiyacı		
		Bütçe	Bütçe Dışı	Toplam
1	Üniversite Hastanesi'nin hasta haklarını geliştirmek ve memnuniyeti artırmaya yönelik çalışmalar yürütmek	84.241.000	99.900.000	184.141.000
2	Üniversite Hastanesi'nin fiziki olanaklarını ve süreçlerini geliştirmek	55.000.000	399.600.000	454.600.000
<b>Genel Toplam</b>		<b>139.241.000</b>	<b>499.500.000</b>	<b>638.741.000</b>

## PERFORMANS HEDEFİ TABLOSU

<b>İdare Adı</b>	38.12 - EGE ÜNİVERSİTESİ
------------------	--------------------------

<b>Amaç</b>	Paydaşlarla etkileşim kalitesini arttırmak
<b>Hedef</b>	Dış hekimliği alanında topluma yönelik sağlanan hizmetlerin geliştirilmesi

<b>Performans Hedefi</b>	<b>Dış hekimliği alanındaki topluma yönelik hizmetleri geliştirmek</b>
--------------------------	--

<b>Performans Göstergeleri</b>		<b>Ölçü Birimi</b>	<b>2014</b>	<b>2015</b>	<b>2016</b>
1	Dış Hekimliği Fakültesi Hastanesi'nde tedavisi yapılan kişi sayısı	Sayı	189.996	134.500	134.500
2	Dış Hekimliği Fakültesi Hastanesi'ndeki hasta memnuniyet oranı	Yüzde	85	100	100

<b>Faaliyetler</b>		<b>Kaynak İhtiyacı</b>		
		<b>Bütçe</b>	<b>Bütçe Dışı</b>	<b>Toplam</b>
1	Dış Hekimliği Fakültesi'nin hasta haklarını geliştirmek ve memnuniyeti artırmaya yönelik çalışmalar yürütmek	14.571.000	1.702.000	16.273.000
2	Dış Hekimliği Fakültesi'nin fiziki olanaklarını ve süreçlerini geliştirmek	0	15.310.000	15.310.000
<b>Genel Toplam</b>		<b>14.571.000</b>	<b>17.012.000</b>	<b>31.583.000</b>



**FAALİYET MALİYETLERİ TABLOSU**

<b>İdare Adı</b>	<b>38.12 - EGE ÜNİVERSİTESİ</b>
<b>Performans Hedefi</b>	<b>1 - Mevcut eğitim programlarını ulusal ve uluslararası normlar ve beklentiler çerçevesinde güncelleyerek yürütmek</b>
<b>Faaliyet Adı</b>	<b>Eğitim programlarını ulusal ve uluslararası normlara uygun şekilde yürütmek</b>
<b>Sorumlu Harcama Birimi veya Birimleri</b>	<b>38.12.00.01 - ÜST YÖNETİM, AKADEMİK VE İDARİ BİRİMLER</b>

<b>Ekonomik Kod</b>		<b>Ödenek</b>
01	Personel Giderleri	294.322.000,00
02	SGK Devlet Primi Giderleri	46.997.000,00
03	Mal ve Hizmet Alım Giderleri	10.464.000,00
04	Faiz Giderleri	0,00
05	Cari Transferler	0,00
06	Sermaye Giderleri	0,00
07	Sermaye Transferleri	0,00
08	Borç verme	0,00
<b>Toplam Bütçe Kaynak İhtiyacı</b>		<b>351.783.000,00</b>
<b>Bütçe Dışı Kaynak</b>	Döner Sermaye	0,00
	Diğer Yurt İçi	0,00
	Yurt Dışı	0,00
<b>Toplam Bütçe Dışı Kaynak İhtiyacı</b>		<b>0,00</b>
<b>Toplam Kaynak İhtiyacı</b>		<b>351.783.000,00</b>

**FAALİYET MALİYETLERİ TABLOSU**

<b>İdare Adı</b>	<b>38.12 - EGE ÜNİVERSİTESİ</b>
<b>Performans Hedefi</b>	<b>1 - Mevcut eğitim programlarını ulusal ve uluslararası normlar ve beklentiler çerçevesinde güncelleyerek yürütmek</b>
<b>Faaliyet Adı</b>	<b>Eğitim programlarının akreditasyonlarını sağlamak</b>
<b>Sorumlu Harcama Birimi veya Birimleri</b>	<b>38.12.00.01 - ÜST YÖNETİM, AKADEMİK VE İDARİ BİRİMLER</b>

<b>Ekonomik Kod</b>		<b>Ödenek</b>
01	Personel Giderleri	0,00
02	SGK Devlet Primi Giderleri	0,00
03	Mal ve Hizmet Alım Giderleri	60.000,00
04	Faiz Giderleri	0,00
05	Cari Transferler	0,00
06	Sermaye Giderleri	0,00
07	Sermaye Transferleri	0,00
08	Borç verme	0,00
<b>Toplam Bütçe Kaynak İhtiyacı</b>		<b>60.000,00</b>
<b>Bütçe Dışı Kaynak</b>	Döner Sermaye	0,00
	Diğer Yurt İçi	0,00
	Yurt Dışı	0,00
<b>Toplam Bütçe Dışı Kaynak İhtiyacı</b>		<b>0,00</b>
<b>Toplam Kaynak İhtiyacı</b>		<b>60.000,00</b>

**FAALİYET MALİYETLERİ TABLOSU**

<b>İdare Adı</b>	<b>38.12 - EGE ÜNİVERSİTESİ</b>
<b>Performans Hedefi</b>	<b>1 - Mevcut eğitim programlarını ulusal ve uluslararası normlar ve beklentiler çerçevesinde güncelleyerek yürütmek</b>
<b>Faaliyet Adı</b>	<b>Eğitim amaçlı fiziksel yapıların ve olanakların korunması, geliştirilmesini sağlamak</b>
<b>Sorumlu Harcama Birimi veya Birimleri</b>	<b>38.12.00.01 - ÜST YÖNETİM, AKADEMİK VE İDARİ BİRİMLER</b>

<b>Ekonomik Kod</b>		<b>Ödenek</b>
01	Personel Giderleri	0,00
02	SGK Devlet Primi Giderleri	0,00
03	Mal ve Hizmet Alım Giderleri	0,00
04	Faiz Giderleri	0,00
05	Cari Transferler	0,00
06	Sermaye Giderleri	32.200.000,00
07	Sermaye Transferleri	0,00
08	Boç verme	0,00
<b>Toplam Bütçe Kaynak İhtiyacı</b>		<b>32.200.000,00</b>
<b>Bütçe Dışı Kaynak</b>	Döner Sermaye	0,00
	Diğer Yurt İçi	0,00
	Yurt Dışı	0,00
<b>Toplam Bütçe Dışı Kaynak İhtiyacı</b>		<b>0,00</b>
<b>Toplam Kaynak İhtiyacı</b>		<b>32.200.000,00</b>

**FAALİYET MALİYETLERİ TABLOSU**

<b>İdare Adı</b>	<b>38.12 - EGE ÜNİVERSİTESİ</b>
<b>Performans Hedefi</b>	<b>2 - Güncel ihtiyaçlara göre yeni programlar ve dersler oluşturmak</b>
<b>Faaliyet Adı</b>	<b>Üniversitemizin özellikle öne çıktığı ve geliştirilmesi öngörülen alanlarda yeni programlar açmak</b>
<b>Sorumlu Harcama Birimi veya Birimleri</b>	<b>38.12.00.01 - ÜST YÖNETİM, AKADEMİK VE İDARİ BİRİMLER</b>

<b>Ekonomik Kod</b>		<b>Ödenek</b>
01	Personel Giderleri	3.159.000,00
02	SGK Devlet Primi Giderleri	505.000,00
03	Mal ve Hizmet Alım Giderleri	546.000,00
04	Faiz Giderleri	0,00
05	Cari Transferler	0,00
06	Sermaye Giderleri	0,00
07	Sermaye Transferleri	0,00
08	Borç verme	0,00
<b>Toplam Bütçe Kaynak İhtiyacı</b>		<b>4.210.000,00</b>
<b>Bütçe Dışı Kaynak</b>	Döner Sermaye	0,00
	Diğer Yurt İçi	0,00
	Yurt Dışı	0,00
<b>Toplam Bütçe Dışı Kaynak İhtiyacı</b>		<b>0,00</b>
<b>Toplam Kaynak İhtiyacı</b>		<b>4.210.000,00</b>

**FAALİYET MALİYETLERİ TABLOSU**

<b>İdare Adı</b>	<b>38.12 - EGE ÜNİVERSİTESİ</b>
<b>Performans Hedefi</b>	<b>3 - Uluslararası öğrenci ve öğretim üyesi değişim programlarının ve katılan kişi sayısının artırılması</b>
<b>Faaliyet Adı</b>	<b>Tüm eğitim programlarında uluslararası öğrenci değişimini uygulamak</b>
<b>Sorumlu Harcama Birimi veya Birimleri</b>	<b>38.12.00.01 - ÜST YÖNETİM, AKADEMİK VE İDARİ BİRİMLER</b>

<b>Ekonomik Kod</b>		<b>Ödenek</b>
01	Personel Giderleri	0,00
02	SGK Devlet Primi Giderleri	0,00
03	Mal ve Hizmet Alım Giderleri	0,00
04	Faiz Giderleri	0,00
05	Cari Transferler	0,00
06	Sermaye Giderleri	0,00
07	Sermaye Transferleri	0,00
08	Borç verme	0,00
<b>Toplam Bütçe Kaynak İhtiyacı</b>		<b>0,00</b>
<b>Bütçe Dışı Kaynak</b>	Döner Sermaye	0,00
	Diğer Yurt İçi	0,00
	Yurt Dışı	2.700.000,00
<b>Toplam Bütçe Dışı Kaynak İhtiyacı</b>		<b>2.700.000,00</b>
<b>Toplam Kaynak İhtiyacı</b>		<b>2.700.000,00</b>

**FAALİYET MALİYETLERİ TABLOSU**

<b>İdare Adı</b>	<b>38.12 - EGE ÜNİVERSİTESİ</b>
<b>Performans Hedefi</b>	<b>3 - Uluslararası öğrenci ve öğretim üyesi değişim programlarının ve katılan kişi sayısının artırılması</b>
<b>Faaliyet Adı</b>	<b>Tüm eğitim programlarında uluslararası öğretim elemanı değişimini uygulamak</b>
<b>Sorumlu Harcama Birimi veya Birimleri</b>	<b>38.12.00.01 - ÜST YÖNETİM, AKADEMİK VE İDARİ BİRİMLER</b>

<b>Ekonomik Kod</b>		<b>Ödenek</b>
01	Personel Giderleri	0,00
02	SGK Devlet Primi Giderleri	0,00
03	Mal ve Hizmet Alım Giderleri	0,00
04	Faiz Giderleri	0,00
05	Cari Transferler	0,00
06	Sermaye Giderleri	0,00
07	Sermaye Transferleri	0,00
08	Borç verme	0,00
<b>Toplam Bütçe Kaynak İhtiyacı</b>		<b>0,00</b>
<b>Bütçe Dışı Kaynak</b>	Döner Sermaye	0,00
	Diğer Yurt İçi	0,00
	Yurt Dışı	300.000,00
<b>Toplam Bütçe Dışı Kaynak İhtiyacı</b>		<b>300.000,00</b>
<b>Toplam Kaynak İhtiyacı</b>		<b>300.000,00</b>

**FAALİYET MALİYETLERİ TABLOSU**

<b>İdare Adı</b>	<b>38.12 - EGE ÜNİVERSİTESİ</b>
<b>Performans Hedefi</b>	<b>4 - Öğrencilerin girişimcilik bilincinin geliştirilmesi</b>
<b>Faaliyet Adı</b>	<b>Ders programlarındaki girişimcilik derslerinin arttırılmasını sağlamak</b>
<b>Sorumlu Harcama Birimi veya Birimleri</b>	<b>38.12.00.01 - ÜST YÖNETİM, AKADEMİK VE İDARİ BİRİMLER</b>

<b>Ekonomik Kod</b>		<b>Ödenek</b>
01	Personel Giderleri	490.000,00
02	SGK Devlet Primi Giderleri	79.000,00
03	Mal ve Hizmet Alım Giderleri	85.000,00
04	Faiz Giderleri	0,00
05	Cari Transferler	0,00
06	Sermaye Giderleri	0,00
07	Sermaye Transferleri	0,00
08	Borç verme	0,00
<b>Toplam Bütçe Kaynak İhtiyacı</b>		<b>654.000,00</b>
<b>Bütçe Dışı Kaynak</b>	Döner Sermaye	0,00
	Diğer Yurt İçi	0,00
	Yurt Dışı	0,00
<b>Toplam Bütçe Dışı Kaynak İhtiyacı</b>		<b>0,00</b>
<b>Toplam Kaynak İhtiyacı</b>		<b>654.000,00</b>

**FAALİYET MALİYETLERİ TABLOSU**

<b>İdare Adı</b>	<b>38.12 - EGE ÜNİVERSİTESİ</b>
<b>Performans Hedefi</b>	<b>4 - Öğrencilerin girişimcilik bilincinin geliştirilmesi</b>
<b>Faaliyet Adı</b>	<b>Öğrencilerin eğitim ve araştırma projelerinde (TÜBİTAK, BAP, AB, SANTEZ vb.) yer almalarını desteklemek</b>
<b>Sorumlu Harcama Birimi veya Birimleri</b>	<b>38.12.00.01 - ÜST YÖNETİM, AKADEMİK VE İDARİ BİRİMLER</b>

<b>Ekonomik Kod</b>		<b>Ödenek</b>
01	Personel Giderleri	522.000,00
02	SGK Devlet Primi Giderleri	84.000,00
03	Mal ve Hizmet Alım Giderleri	91.000,00
04	Faiz Giderleri	0,00
05	Cari Transferler	0,00
06	Sermaye Giderleri	0,00
07	Sermaye Transferleri	0,00
08	Borç verme	0,00
<b>Toplam Bütçe Kaynak İhtiyacı</b>		<b>697.000,00</b>
<b>Bütçe Dışı Kaynak</b>	Döner Sermaye	0,00
	Diğer Yurt İçi	0,00
	Yurt Dışı	0,00
<b>Toplam Bütçe Dışı Kaynak İhtiyacı</b>		<b>0,00</b>
<b>Toplam Kaynak İhtiyacı</b>		<b>697.000,00</b>



**FAALİYET MALİYETLERİ TABLOSU**

<b>İdare Adı</b>	<b>38.12 - EGE ÜNİVERSİTESİ</b>
<b>Performans Hedefi</b>	<b>4 - Öğrencilerin girişimcilik bilincinin geliştirilmesi</b>
<b>Faaliyet Adı</b>	<b>Farklı alanlarda proje pazarları ve etkinlikler düzenlemek</b>
<b>Sorumlu Harcama Birimi veya Birimleri</b>	<b>38.12.00.01 - ÜST YÖNETİM, AKADEMİK VE İDARİ BİRİMLER</b>

<b>Ekonomik Kod</b>		<b>Ödenek</b>
01	Personel Giderleri	569.000,00
02	SGK Devlet Primi Giderleri	91.000,00
03	Mal ve Hizmet Alım Giderleri	99.000,00
04	Faiz Giderleri	0,00
05	Cari Transferler	0,00
06	Sermaye Giderleri	0,00
07	Sermaye Transferleri	0,00
08	Borç verme	0,00
<b>Toplam Bütçe Kaynak İhtiyacı</b>		<b>759.000,00</b>
<b>Bütçe Dışı Kaynak</b>	Döner Sermaye	0,00
	Diğer Yurt İçi	0,00
	Yurt Dışı	0,00
<b>Toplam Bütçe Dışı Kaynak İhtiyacı</b>		<b>0,00</b>
<b>Toplam Kaynak İhtiyacı</b>		<b>759.000,00</b>

**FAALİYET MALİYETLERİ TABLOSU**

<b>İdare Adı</b>	<b>38.12 - EGE ÜNİVERSİTESİ</b>
<b>Performans Hedefi</b>	<b>5 - Eğitim-öğretim destek hizmetlerini yürütmek</b>
<b>Faaliyet Adı</b>	<b>Öğrenci otomasyon sistemini iyileştirmek ve öğrenme yönetim sistemi oluşturmak</b>
<b>Sorumlu Harcama Birimi veya Birimleri</b>	<b>38.12.00.01 - ÜST YÖNETİM, AKADEMİK VE İDARİ BİRİMLER</b>

<b>Ekonomik Kod</b>		<b>Ödenek</b>
01	Personel Giderleri	2.211.000,00
02	SGK Devlet Primi Giderleri	354.000,00
03	Mal ve Hizmet Alım Giderleri	382.000,00
04	Faiz Giderleri	0,00
05	Cari Transferler	0,00
06	Sermaye Giderleri	0,00
07	Sermaye Transferleri	0,00
08	Boç verme	0,00
<b>Toplam Bütçe Kaynak İhtiyacı</b>		<b>2.947.000,00</b>
<b>Bütçe Dışı Kaynak</b>	Döner Sermaye	0,00
	Diğer Yurt İçi	0,00
	Yurt Dışı	0,00
<b>Toplam Bütçe Dışı Kaynak İhtiyacı</b>		<b>0,00</b>
<b>Toplam Kaynak İhtiyacı</b>		<b>2.947.000,00</b>

**FAALİYET MALİYETLERİ TABLOSU**

<b>İdare Adı</b>	<b>38.12 - EGE ÜNİVERSİTESİ</b>
<b>Performans Hedefi</b>	<b>5 - Eğitim-öğretim destek hizmetlerini yürütmek</b>
<b>Faaliyet Adı</b>	<b>Kariyer merkezi yoluyla öğrencilere kariyer danışmanlığı yapmak</b>
<b>Sorumlu Harcama Birimi veya Birimleri</b>	<b>38.12.00.01 - ÜST YÖNETİM, AKADEMİK VE İDARİ BİRİMLER</b>

<b>Ekonomik Kod</b>		<b>Ödenek</b>
01	Personel Giderleri	948.000,00
02	SGK Devlet Primi Giderleri	152.000,00
03	Mal ve Hizmet Alım Giderleri	164.000,00
04	Faiz Giderleri	0,00
05	Cari Transferler	0,00
06	Sermaye Giderleri	0,00
07	Sermaye Transferleri	0,00
08	Borç verme	0,00
<b>Toplam Bütçe Kaynak İhtiyacı</b>		<b>1.264.000,00</b>
<b>Bütçe Dışı Kaynak</b>	Döner Sermaye	0,00
	Diğer Yurt İçi	0,00
	Yurt Dışı	0,00
<b>Toplam Bütçe Dışı Kaynak İhtiyacı</b>		<b>0,00</b>
<b>Toplam Kaynak İhtiyacı</b>		<b>1.264.000,00</b>

**FAALİYET MALİYETLERİ TABLOSU**

<b>İdare Adı</b>	<b>38.12 - EGE ÜNİVERSİTESİ</b>
<b>Performans Hedefi</b>	<b>6 - Öğrencilere yönelik hizmetleri etkin ve verimli bir şekilde yürütmek</b>
<b>Faaliyet Adı</b>	<b>Sosyal, kültürel ve sanatsal etkinlikler düzenlemek</b>
<b>Sorumlu Harcama Birimi veya Birimleri</b>	<b>38.12.00.01 - ÜST YÖNETİM, AKADEMİK VE İDARİ BİRİMLER</b>

<b>Ekonomik Kod</b>		<b>Ödenek</b>
01	Personel Giderleri	0,00
02	SGK Devlet Primi Giderleri	0,00
03	Mal ve Hizmet Alım Giderleri	403.500,00
04	Faiz Giderleri	0,00
05	Cari Transferler	0,00
06	Sermaye Giderleri	0,00
07	Sermaye Transferleri	0,00
08	Borç verme	0,00
<b>Toplam Bütçe Kaynak İhtiyacı</b>		<b>403.500,00</b>
<b>Bütçe Dışı Kaynak</b>	Döner Sermaye	0,00
	Diğer Yurt İçi	0,00
	Yurt Dışı	0,00
<b>Toplam Bütçe Dışı Kaynak İhtiyacı</b>		<b>0,00</b>
<b>Toplam Kaynak İhtiyacı</b>		<b>403.500,00</b>

**FAALİYET MALİYETLERİ TABLOSU**

<b>İdare Adı</b>	<b>38.12 - EGE ÜNİVERSİTESİ</b>
<b>Performans Hedefi</b>	<b>6 - Öğrencilere yönelik hizmetleri etkin ve verimli bir şekilde yürütmek</b>
<b>Faaliyet Adı</b>	<b>Sportif etkinlikler düzenlemek ve diğer kurumlar tarafından düzenlenen sportif etkinliklere katılmak</b>
<b>Sorumlu Harcama Birimi veya Birimleri</b>	<b>38.12.00.01 - ÜST YÖNETİM, AKADEMİK VE İDARİ BİRİMLER</b>

<b>Ekonomik Kod</b>		<b>Ödenek</b>
01	Personel Giderleri	0,00
02	SGK Devlet Primi Giderleri	0,00
03	Mal ve Hizmet Alım Giderleri	403.500,00
04	Faiz Giderleri	0,00
05	Cari Transferler	0,00
06	Sermaye Giderleri	500.000,00
07	Sermaye Transferleri	0,00
08	Borç verme	0,00
<b>Toplam Bütçe Kaynak İhtiyacı</b>		<b>903.500,00</b>
<b>Bütçe Dışı Kaynak</b>	Döner Sermaye	0,00
	Diğer Yurt İçi	0,00
	Yurt Dışı	0,00
<b>Toplam Bütçe Dışı Kaynak İhtiyacı</b>		<b>0,00</b>
<b>Toplam Kaynak İhtiyacı</b>		<b>903.500,00</b>

**FAALİYET MALİYETLERİ TABLOSU**

<b>İdare Adı</b>	<b>38.12 - EGE ÜNİVERSİTESİ</b>
<b>Performans Hedefi</b>	<b>6 - Öğrencilere yönelik hizmetleri etkin ve verimli bir şekilde yürütmek</b>
<b>Faaliyet Adı</b>	<b>Barınma ve beslenme hizmetlerini geliştirmek</b>
<b>Sorumlu Harcama Birimi veya Birimleri</b>	<b>38.12.00.01 - ÜST YÖNETİM, AKADEMİK VE İDARİ BİRİMLER</b>

<b>Ekonomik Kod</b>		<b>Ödenek</b>
01	Personel Giderleri	0,00
02	SGK Devlet Primi Giderleri	0,00
03	Mal ve Hizmet Alım Giderleri	9.400.000,00
04	Faiz Giderleri	0,00
05	Cari Transferler	0,00
06	Sermaye Giderleri	0,00
07	Sermaye Transferleri	0,00
08	Borç verme	0,00
<b>Toplam Bütçe Kaynak İhtiyacı</b>		<b>9.400.000,00</b>
<b>Bütçe Dışı Kaynak</b>	Döner Sermaye	0,00
	Diğer Yurt İçi	0,00
	Yurt Dışı	0,00
<b>Toplam Bütçe Dışı Kaynak İhtiyacı</b>		<b>0,00</b>
<b>Toplam Kaynak İhtiyacı</b>		<b>9.400.000,00</b>

**FAALİYET MALİYETLERİ TABLOSU**

<b>İdare Adı</b>	<b>38.12 - EGE ÜNİVERSİTESİ</b>
<b>Performans Hedefi</b>	<b>7 - Araştırma olanaklarını artırmak için insan kaynağını geliştirmek</b>
<b>Faaliyet Adı</b>	<b>ÖYP destekli araştırmacılar yetiştirmek</b>
<b>Sorumlu Harcama Birimi veya Birimleri</b>	<b>38.12.00.01 - ÜST YÖNETİM, AKADEMİK VE İDARİ BİRİMLER</b>
<p><i>"Faaliyet 1: Araştırmacıların uluslararası değişim programlarından yararlanmalarını sağlamak" maliyeti de aşağıdaki maliyet içerisindedir.</i></p>	

<b>Ekonomik Kod</b>		<b>Ödenek</b>
01	Personel Giderleri	0,00
02	SGK Devlet Primi Giderleri	0,00
03	Mal ve Hizmet Alım Giderleri	0,00
04	Faiz Giderleri	0,00
05	Cari Transferler	0,00
06	Sermaye Giderleri	0,00
07	Sermaye Transferleri	0,00
08	Borç verme	0,00
<b>Toplam Bütçe Kaynak İhtiyacı</b>		<b>0,00</b>
<b>Bütçe Dışı Kaynak</b>	Döner Sermaye	0,00
	Diğer Yurt İçi	100.000,00
	Yurt Dışı	0,00
<b>Toplam Bütçe Dışı Kaynak İhtiyacı</b>		<b>100.000,00</b>
<b>Toplam Kaynak İhtiyacı</b>		<b>100.000,00</b>

**FAALİYET MALİYETLERİ TABLOSU**

<b>İdare Adı</b>	<b>38.12 - EGE ÜNİVERSİTESİ</b>
<b>Performans Hedefi</b>	<b>7 - Araştırma olanaklarını artırmak için insan kaynağını geliştirmek</b>
<b>Faaliyet Adı</b>	<b>YÖK bursları ile desteklenen akademik personel sayısını arttırmak</b>
<b>Sorumlu Harcama Birimi veya Birimleri</b>	<b>38.12.00.01 - ÜST YÖNETİM, AKADEMİK VE İDARİ BİRİMLER</b>

<b>Ekonomik Kod</b>		<b>Ödenek</b>
01	Personel Giderleri	0,00
02	SGK Devlet Primi Giderleri	0,00
03	Mal ve Hizmet Alım Giderleri	0,00
04	Faiz Giderleri	0,00
05	Cari Transferler	0,00
06	Sermaye Giderleri	0,00
07	Sermaye Transferleri	0,00
08	Borç verme	0,00
<b>Toplam Bütçe Kaynak İhtiyacı</b>		<b>0,00</b>
<b>Bütçe Dışı Kaynak</b>	Döner Sermaye	0,00
	Diğer Yurt İçi	100.000,00
	Yurt Dışı	0,00
<b>Toplam Bütçe Dışı Kaynak İhtiyacı</b>		<b>100.000,00</b>
<b>Toplam Kaynak İhtiyacı</b>		<b>100.000,00</b>



**FAALİYET MALİYETLERİ TABLOSU**

<b>İdare Adı</b>	<b>38.12 - EGE ÜNİVERSİTESİ</b>
<b>Performans Hedefi</b>	<b>8 - Araştırma olanaklarını artırmak için çeşitli olanakları geliştirmek</b>
<b>Faaliyet Adı</b>	<b>Araştırma laboratuvar sayısını arttırmak</b>
<b>Sorumlu Harcama Birimi veya Birimleri</b>	<b>38.12.00.01 - ÜST YÖNETİM, AKADEMİK VE İDARİ BİRİMLER</b>
<p><i>"Faaliyet 2: Araştırma laboratuvarlarının fiziki imkanlarını geliştirmek ve akreditasyonunu sağlamak" maliyeti de aşağıdaki maliyet içerisindedir.</i></p>	

<b>Ekonomik Kod</b>		<b>Ödnek</b>
01	Personel Giderleri	7.896.000,00
02	SGK Devlet Primi Giderleri	1.262.000,00
03	Mal ve Hizmet Alım Giderleri	1.364.000,00
04	Faiz Giderleri	0,00
05	Cari Transferler	0,00
06	Sermaye Giderleri	6.010.000,00
07	Sermaye Transferleri	0,00
08	Borç verme	0,00
<b>Toplam Bütçe Kaynak İhtiyacı</b>		<b>16.532.000,00</b>
<b>Bütçe Dışı Kaynak</b>	Döner Sermaye	0,00
	Diğer Yurt İçi	0,00
	Yurt Dışı	0,00
<b>Toplam Bütçe Dışı Kaynak İhtiyacı</b>		<b>0,00</b>
<b>Toplam Kaynak İhtiyacı</b>		<b>16.532.000,00</b>

**FAALİYET MALİYETLERİ TABLOSU**

<b>İdare Adı</b>	<b>38.12 - EGE ÜNİVERSİTESİ</b>
<b>Performans Hedefi</b>	<b>8 - Araştırma olanaklarını artırmak için çeşitli olanakları geliştirmek</b>
<b>Faaliyet Adı</b>	<b>Araştırma olanaklarını destekleyecek veritabanı, basılı ve elektronik yayınları temin etmek</b>
<b>Sorumlu Harcama Birimi veya Birimleri</b>	<b>38.12.00.01 - ÜST YÖNETİM, AKADEMİK VE İDARİ BİRİMLER</b>

<b>Ekonomik Kod</b>		<b>Ödenek</b>
01	Personel Giderleri	0,00
02	SGK Devlet Primi Giderleri	0,00
03	Mal ve Hizmet Alım Giderleri	0,00
04	Faiz Giderleri	0,00
05	Cari Transferler	0,00
06	Sermaye Giderleri	2.500.000,00
07	Sermaye Transferleri	0,00
08	Borç verme	0,00
<b>Toplam Bütçe Kaynak İhtiyacı</b>		<b>2.500.000,00</b>
<b>Bütçe Dışı Kaynak</b>	Döner Sermaye	0,00
	Diğer Yurt İçi	0,00
	Yurt Dışı	0,00
<b>Toplam Bütçe Dışı Kaynak İhtiyacı</b>		<b>0,00</b>
<b>Toplam Kaynak İhtiyacı</b>		<b>2.500.000,00</b>

**FAALİYET MALİYETLERİ TABLOSU**

<b>İdare Adı</b>	<b>38.12 - EGE ÜNİVERSİTESİ</b>
<b>Performans Hedefi</b>	<b>9 - Ulusal ve uluslararası proje ve dergi sayısını artırmak</b>
<b>Faaliyet Adı</b>	<b>Ulusal ve uluslararası kaynaklarla yapılan projeleri desteklemek</b>
<b>Sorumlu Harcama Birimi veya Birimleri</b>	<b>38.12.00.01 - ÜST YÖNETİM, AKADEMİK VE İDARİ BİRİMLER</b>
<p><i>"Faaliyet 2: Avrupa Eğitim Birliği içerisinde yer alan akademik birimlerle ortak bilimsel araştırmalar yapmak",  "Faaliyet 3: Yurt içindeki diğer üniversitelerle ortak bilimsel çalışmalar yapmak ve sonuçların yayımlanmasını sağlamak",  "Faaliyet 4: Yapılan uluslararası yayınlarda editörlük sistemini yayınlıştırarak kurumsallaştırmak" ve  "Faaliyet 5: Disiplinler arası yapılan bilimsel toplantılara ve araştırma projelerine destek vermek"  maliyetleri de aşağıdaki maliyet içerisinde.</i></p>	

<b>Ekonomik Kod</b>		<b>Ödenek</b>
01	Personel Giderleri	0,00
02	SGK Devlet Primi Giderleri	0,00
03	Mal ve Hizmet Alım Giderleri	4.740.000,00
04	Faiz Giderleri	0,00
05	Cari Transferler	0,00
06	Sermaye Giderleri	9.785.000,00
07	Sermaye Transferleri	0,00
08	Borç verme	0,00
<b>Toplam Bütçe Kaynak İhtiyacı</b>		<b>14.525.000,00</b>
<b>Bütçe Dışı Kaynak</b>	Döner Sermaye	0,00
	Diğer Yurt İçi	35.287.000,00
	Yurt Dışı	6.000.000,00
<b>Toplam Bütçe Dışı Kaynak İhtiyacı</b>		<b>41.287.000,00</b>
<b>Toplam Kaynak İhtiyacı</b>		<b>55.812.000,00</b>

**FAALİYET MALİYETLERİ TABLOSU**

<b>İdare Adı</b>	<b>38.12 - EGE ÜNİVERSİTESİ</b>
<b>Performans Hedefi</b>	<b>10 - Yeni ürün, hizmet ve fikirlerin ticarileşmesini teşvik etmek</b>
<b>Faaliyet Adı</b>	<b>Ticarileşme faaliyetleri için uygun ortam hazırlayacak kuluçka merkezi ve teknoparklar kurmak</b>
<b>Sorumlu Harcama Birimi veya Birimleri</b>	<b>38.12.00.01 - ÜST YÖNETİM, AKADEMİK VE İDARİ BİRİMLER</b>
<p><i>"Faaliyet 1: Öğretim elemanları ve öğrenciler tarafından bildirilen buluş sayısının artırılması için bilgilendirme günleri, çalıştay ve eğitimler düzenlemek" maaliyeti de aşağıdaki maliyet içerisinde.</i></p>	

<b>Ekonomik Kod</b>		<b>Ödenek</b>
01	Personel Giderleri	1.580.000,00
02	SGK Devlet Primi Giderleri	253.000,00
03	Mal ve Hizmet Alım Giderleri	273.000,00
04	Faiz Giderleri	0,00
05	Cari Transferler	0,00
06	Sermaye Giderleri	0,00
07	Sermaye Transferleri	0,00
08	Borç verme	0,00
<b>Toplam Bütçe Kaynak İhtiyacı</b>		<b>2.106.000,00</b>
<b>Bütçe Dışı Kaynak</b>	Döner Sermaye	0,00
	Diğer Yurt İçi	0,00
	Yurt Dışı	0,00
<b>Toplam Bütçe Dışı Kaynak İhtiyacı</b>		<b>0,00</b>
<b>Toplam Kaynak İhtiyacı</b>		<b>2.106.000,00</b>

**FAALİYET MALİYETLERİ TABLOSU**

<b>İdare Adı</b>	<b>38.12 - EGE ÜNİVERSİTESİ</b>
<b>Performans Hedefi</b>	<b>11 - Ulusal ve uluslararası iletişim ve işbirliği ağlarını artırmak</b>
<b>Faaliyet Adı</b>	<b>Uluslararası iletişim ve işbirliği ağlarını geliştirmek ve ilişkileri yürütmek</b>
<b>Sorumlu Harcama Birimi veya Birimleri</b>	<b>38.12.00.01 - ÜST YÖNETİM, AKADEMİK VE İDARİ BİRİMLER</b>
<p><i>"Faaliyet 2: Uluslararası işbirliklerinin oluşturulması için kullanılan Uluslararası Tanıtım Ortaklıkları (EEN, EPO, WIPO, vb) faaliyetlerini sürdürmek" ve</i>  <i>"Faaliyet 3: Ulusal ve uluslararası araştırma platformu oluşturmak ve geliştirmek" faaliyetlerinin maliyetleri de aşağıdaki maliyet içerisinde.</i></p>	

<b>Ekonomik Kod</b>		<b>Ödenek</b>
01	Personel Giderleri	1.580.000,00
02	SGK Devlet Primi Giderleri	253.000,00
03	Mal ve Hizmet Alım Giderleri	273.000,00
04	Faiz Giderleri	0,00
05	Cari Transferler	0,00
06	Sermaye Giderleri	0,00
07	Sermaye Transferleri	0,00
08	Borç verme	0,00
<b>Toplam Bütçe Kaynak İhtiyacı</b>		<b>2.106.000,00</b>
<b>Bütçe Dışı Kaynak</b>	Döner Sermaye	0,00
	Diğer Yurt İçi	0,00
	Yurt Dışı	0,00
<b>Toplam Bütçe Dışı Kaynak İhtiyacı</b>		<b>0,00</b>
<b>Toplam Kaynak İhtiyacı</b>		<b>2.106.000,00</b>

**FAALİYET MALİYETLERİ TABLOSU**

<b>İdare Adı</b>	<b>38.12 - EGE ÜNİVERSİTESİ</b>
<b>Performans Hedefi</b>	<b>12 - Üniversitenin ulusal ve uluslararası düzeyde tanıtım çalışmalarının ve etkinliklerini artırmak</b>
<b>Faaliyet Adı</b>	<b>Tanıtım ile ilgili ulusal ve uluslararası çalışmalar yapmak</b>
<b>Sorumlu Harcama Birimi veya Birimleri</b>	<b>38.12.00.01 - ÜST YÖNETİM, AKADEMİK VE İDARİ BİRİMLER</b>

<b>Ekonomik Kod</b>		<b>Ödenek</b>
01	Personel Giderleri	316.000,00
02	SGK Devlet Primi Giderleri	51.000,00
03	Mal ve Hizmet Alım Giderleri	55.000,00
04	Faiz Giderleri	0,00
05	Cari Transferler	0,00
06	Sermaye Giderleri	0,00
07	Sermaye Transferleri	0,00
08	Borç verme	0,00
<b>Toplam Bütçe Kaynak İhtiyacı</b>		<b>422.000,00</b>
<b>Bütçe Dışı Kaynak</b>	Döner Sermaye	0,00
	Diğer Yurt İçi	0,00
	Yurt Dışı	0,00
<b>Toplam Bütçe Dışı Kaynak İhtiyacı</b>		<b>0,00</b>
<b>Toplam Kaynak İhtiyacı</b>		<b>422.000,00</b>

**FAALİYET MALİYETLERİ TABLOSU**

<b>İdare Adı</b>	<b>38.12 - EGE ÜNİVERSİTESİ</b>
<b>Performans Hedefi</b>	<b>13 - Yönetim sistemlerini geliştirmek</b>
<b>Faaliyet Adı</b>	<b>İç kontrol sisteminin öngördüğü standartları oluşturmak için gerekli çalışmaları yürütmek</b>
<b>Sorumlu Harcama Birimi veya Birimleri</b>	<b>38.12.00.01 - ÜST YÖNETİM, AKADEMİK VE İDARİ BİRİMLER</b>
<p><i>"Faaliyet 2: Üniversite Yönetim Bilgi Sisteminin etkili kullanımı sağlayacak yapısal, işlevsel, eğitsel ve yönetsel süreçler oluşturmak ve kullanmak" faaliyetini maliyeti de aşağıdaki maliyet içerisinde dir.</i></p>	

<b>Ekonomik Kod</b>		<b>Ödenek</b>
01	Personel Giderleri	0,00
02	SGK Devlet Primi Giderleri	0,00
03	Mal ve Hizmet Alım Giderleri	0,00
04	Faiz Giderleri	0,00
05	Cari Transferler	0,00
06	Sermaye Giderleri	2.800.000,00
07	Sermaye Transferleri	0,00
08	Borç verme	0,00
<b>Toplam Bütçe Kaynak İhtiyacı</b>		<b>2.800.000,00</b>
<b>Bütçe Dışı Kaynak</b>	Döner Sermaye	0,00
	Diğer Yurt İçi	0,00
	Yurt Dışı	0,00
<b>Toplam Bütçe Dışı Kaynak İhtiyacı</b>		<b>0,00</b>
<b>Toplam Kaynak İhtiyacı</b>		<b>2.800.000,00</b>

**FAALİYET MALİYETLERİ TABLOSU**

<b>İdare Adı</b>	<b>38.12 - EGE ÜNİVERSİTESİ</b>
<b>Performans Hedefi</b>	<b>14 - Üniversitemiz personelinin gelişimini sağlamak</b>
<b>Faaliyet Adı</b>	<b>Akademik ve idari personele yönelik sürekli mesleki gelişim programları, kurs, s eminer, vb. düzenlemek</b>
<b>Sorumlu Harcama Birimi veya Birimleri</b>	<b>38.12.00.01 - ÜST YÖNETİM, AKADEMİK VE İDARİ BİRİMLER</b>
<p><i>"Faaliyet 2: Akademik ve idari personelin girişimcilik özelliklerini geliştirmek" maliyeti de aşağıdaki maliyet içerisindedir.</i></p>	

<b>Ekonomik Kod</b>		<b>Ödenek</b>
01	Personel Giderleri	316.000,00
02	SGK Devlet Primi Giderleri	51.000,00
03	Mal ve Hizmet Alım Giderleri	55.000,00
04	Faiz Giderleri	0,00
05	Cari Transferler	0,00
06	Sermaye Giderleri	0,00
07	Sermaye Transferleri	0,00
08	Borç verme	0,00
<b>Toplam Bütçe Kaynak İhtiyacı</b>		<b>422.000,00</b>
<b>Bütçe Dışı Kaynak</b>	Döner Sermaye	0,00
	Diğer Yurt İçi	0,00
	Yurt Dışı	0,00
<b>Toplam Bütçe Dışı Kaynak İhtiyacı</b>		<b>0,00</b>
<b>Toplam Kaynak İhtiyacı</b>		<b>422.000,00</b>



**FAALİYET MALİYETLERİ TABLOSU**

<b>İdare Adı</b>	<b>38.12 - EGE ÜNİVERSİTESİ</b>
<b>Performans Hedefi</b>	<b>15 - Mevcut organizasyonu yeniden düzenlemek</b>
<b>Faaliyet Adı</b>	<b>Birimlerde yeniden yapılandırma çalışmaları yürütmek</b>
<b>Sorumlu Harcama Birimi veya Birimleri</b>	<b>38.12.00.01 - ÜST YÖNETİM, AKADEMİK VE İDARİ BİRİMLER</b>

<b>Ekonomik Kod</b>		<b>Ödenek</b>
01	Personel Giderleri	474.000,00
02	SGK Devlet Primi Giderleri	76.000,00
03	Mal ve Hizmet Alım Giderleri	82.000,00
04	Faiz Giderleri	0,00
05	Cari Transferler	0,00
06	Sermaye Giderleri	0,00
07	Sermaye Transferleri	0,00
08	Boç verme	0,00
<b>Toplam Bütçe Kaynak İhtiyacı</b>		<b>632.000,00</b>
<b>Bütçe Dışı Kaynak</b>	Döner Sermaye	0,00
	Diğer Yurt İçi	0,00
	Yurt Dışı	0,00
<b>Toplam Bütçe Dışı Kaynak İhtiyacı</b>		<b>0,00</b>
<b>Toplam Kaynak İhtiyacı</b>		<b>632.000,00</b>

**FAALİYET MALİYETLERİ TABLOSU**

<b>İdare Adı</b>	<b>38.12 - EGE ÜNİVERSİTESİ</b>
<b>Performans Hedefi</b>	<b>15 - Mevcut organizasyonu yeniden düzenlemek</b>
<b>Faaliyet Adı</b>	<b>Eğitimde ulusal lider olma hedefini destekleyecek yeni birim ve kurumlar, yönetsel süreçler oluşturmak ve mevcutları geliştirmek</b>
<b>Sorumlu Harcama Birimi veya Birimleri</b>	<b>38.12.00.01 - ÜST YÖNETİM, AKADEMİK VE İDARİ BİRİMLER</b>

<b>Ekonomik Kod</b>		<b>Ödenek</b>
01	Personel Giderleri	316.000,00
02	SGK Devlet Primi Giderleri	51.000,00
03	Mal ve Hizmet Alım Giderleri	55.000,00
04	Faiz Giderleri	0,00
05	Cari Transferler	0,00
06	Sermaye Giderleri	0,00
07	Sermaye Transferleri	0,00
08	Borç verme	0,00
<b>Toplam Bütçe Kaynak İhtiyacı</b>		<b>422.000,00</b>
<b>Bütçe Dışı Kaynak</b>	Döner Sermaye	0,00
	Diğer Yurt İçi	0,00
	Yurt Dışı	0,00
<b>Toplam Bütçe Dışı Kaynak İhtiyacı</b>		<b>0,00</b>
<b>Toplam Kaynak İhtiyacı</b>		<b>422.000,00</b>

**FAALİYET MALİYETLERİ TABLOSU**

<b>İdare Adı</b>	<b>38.12 - EGE ÜNİVERSİTESİ</b>
<b>Performans Hedefi</b>	<b>15 - Mevcut organizasyonu yeniden düzenlemek</b>
<b>Faaliyet Adı</b>	<b>Her birimde “eğitim-öğretim planlama ve öğretim teknolojileri destek alt birimi” kurmak</b>
<b>Sorumlu Harcama Birimi veya Birimleri</b>	<b>38.12.00.01 - ÜST YÖNETİM, AKADEMİK VE İDARİ BİRİMLER</b>

<b>Ekonomik Kod</b>		<b>Ödenek</b>
01	Personel Giderleri	158.000,00
02	SGK Devlet Primi Giderleri	26.000,00
03	Mal ve Hizmet Alım Giderleri	28.000,00
04	Faiz Giderleri	0,00
05	Cari Transferler	0,00
06	Sermaye Giderleri	0,00
07	Sermaye Transferleri	0,00
08	Borç verme	0,00
<b>Toplam Bütçe Kaynak İhtiyacı</b>		<b>212.000,00</b>
<b>Bütçe Dışı Kaynak</b>	Döner Sermaye	0,00
	Diğer Yurt İçi	0,00
	Yurt Dışı	0,00
<b>Toplam Bütçe Dışı Kaynak İhtiyacı</b>		<b>0,00</b>
<b>Toplam Kaynak İhtiyacı</b>		<b>212.000,00</b>

**FAALİYET MALİYETLERİ TABLOSU**

<b>İdare Adı</b>	<b>38.12 - EGE ÜNİVERSİTESİ</b>
<b>Performans Hedefi</b>	<b>15 - Mevcut organizasyonu yeniden düzenlemek</b>
<b>Faaliyet Adı</b>	<b>Çocuk üniversitesini geliştirmek</b>
<b>Sorumlu Harcama Birimi veya Birimleri</b>	<b>38.12.00.01 - ÜST YÖNETİM, AKADEMİK VE İDARİ BİRİMLER</b>

<b>Ekonomik Kod</b>		<b>Ödenek</b>
01	Personel Giderleri	632.000,00
02	SGK Devlet Primi Giderleri	101.000,00
03	Mal ve Hizmet Alım Giderleri	110.000,00
04	Faiz Giderleri	0,00
05	Cari Transferler	0,00
06	Sermaye Giderleri	0,00
07	Sermaye Transferleri	0,00
08	Boç verme	0,00
<b>Toplam Bütçe Kaynak İhtiyacı</b>		<b>843.000,00</b>
<b>Bütçe Dışı Kaynak</b>	Döner Sermaye	0,00
	Diğer Yurt İçi	0,00
	Yurt Dışı	0,00
<b>Toplam Bütçe Dışı Kaynak İhtiyacı</b>		<b>0,00</b>
<b>Toplam Kaynak İhtiyacı</b>		<b>843.000,00</b>

**FAALİYET MALİYETLERİ TABLOSU**

<b>İdare Adı</b>	<b>38.12 - EGE ÜNİVERSİTESİ</b>
<b>Performans Hedefi</b>	<b>16 - Toplumsal sorumluluk çalışmalarını artırmak</b>
<b>Faaliyet Adı</b>	<b>Biyomedikal teknolojiler alanında eğitim ve ürün geliştirme çalışmalarını artırmak (İnoviz gibi)</b>
<b>Sorumlu Harcama Birimi veya Birimleri</b>	<b>38.12.00.01 - ÜST YÖNETİM, AKADEMİK VE İDARİ BİRİMLER</b>

<b>Ekonomik Kod</b>		<b>Ödenek</b>
01	Personel Giderleri	32.000,00
02	SGK Devlet Primi Giderleri	6.000,00
03	Mal ve Hizmet Alım Giderleri	6.000,00
04	Faiz Giderleri	0,00
05	Cari Transferler	0,00
06	Sermaye Giderleri	0,00
07	Sermaye Transferleri	0,00
08	Borç verme	0,00
<b>Toplam Bütçe Kaynak İhtiyacı</b>		<b>44.000,00</b>
<b>Bütçe Dışı Kaynak</b>	Döner Sermaye	0,00
	Diğer Yurt İçi	0,00
	Yurt Dışı	0,00
<b>Toplam Bütçe Dışı Kaynak İhtiyacı</b>		<b>0,00</b>
<b>Toplam Kaynak İhtiyacı</b>		<b>44.000,00</b>

**FAALİYET MALİYETLERİ TABLOSU**

<b>İdare Adı</b>	<b>38.12 - EGE ÜNİVERSİTESİ</b>
<b>Performans Hedefi</b>	<b>16 - Toplumsal sorumluluk çalışmalarını artırmak</b>
<b>Faaliyet Adı</b>	<b>İnternet, radyo ve TV aracılığıyla halka yönelik programlar yapmak</b>
<b>Sorumlu Harcama Birimi veya Birimleri</b>	<b>38.12.00.01 - ÜST YÖNETİM, AKADEMİK VE İDARİ BİRİMLER</b>

<b>Ekonomik Kod</b>		<b>Ödenek</b>
01	Personel Giderleri	35.000,00
02	SGK Devlet Primi Giderleri	6.000,00
03	Mal ve Hizmet Alım Giderleri	7.000,00
04	Faiz Giderleri	0,00
05	Cari Transferler	0,00
06	Sermaye Giderleri	0,00
07	Sermaye Transferleri	0,00
08	Borç verme	0,00
<b>Toplam Bütçe Kaynak İhtiyacı</b>		<b>48.000,00</b>
<b>Bütçe Dışı Kaynak</b>	Döner Sermaye	0,00
	Diğer Yurt İçi	0,00
	Yurt Dışı	0,00
<b>Toplam Bütçe Dışı Kaynak İhtiyacı</b>		<b>0,00</b>
<b>Toplam Kaynak İhtiyacı</b>		<b>48.000,00</b>

**FAALİYET MALİYETLERİ TABLOSU**

<b>İdare Adı</b>	<b>38.12 - EGE ÜNİVERSİTESİ</b>
<b>Performans Hedefi</b>	<b>16 - Toplumsal sorumluluk çalışmalarını artırmak</b>
<b>Faaliyet Adı</b>	<b>EXPO 2020 başta olmak üzere, ulusal, uluslararası, bölgesel ve yerel organizasyonlar kapsamında etkinlikler düzenlemek, çalışmalarda yer almak</b>
<b>Sorumlu Harcama Birimi veya Birimleri</b>	<b>38.12.00.01 - ÜST YÖNETİM, AKADEMİK VE İDARİ BİRİMLER</b>

<b>Ekonomik Kod</b>		<b>Ödenek</b>
01	Personel Giderleri	38.000,00
02	SGK Devlet Primi Giderleri	7.000,00
03	Mal ve Hizmet Alım Giderleri	7.000,00
04	Faiz Giderleri	0,00
05	Cari Transferler	0,00
06	Sermaye Giderleri	0,00
07	Sermaye Transferleri	0,00
08	Borç verme	0,00
<b>Toplam Bütçe Kaynak İhtiyacı</b>		<b>52.000,00</b>
<b>Bütçe Dışı Kaynak</b>	Döner Sermaye	0,00
	Diğer Yurt İçi	0,00
	Yurt Dışı	0,00
<b>Toplam Bütçe Dışı Kaynak İhtiyacı</b>		<b>0,00</b>
<b>Toplam Kaynak İhtiyacı</b>		<b>52.000,00</b>

**FAALİYET MALİYETLERİ TABLOSU**

<b>İdare Adı</b>	<b>38.12 - EGE ÜNİVERSİTESİ</b>
<b>Performans Hedefi</b>	<b>16 - Toplumsal sorumluluk çalışmalarını artırmak</b>
<b>Faaliyet Adı</b>	<b>Koruyucu sağlık hizmetleri alanında topluma yönelik sosyal sorumluluk projeleri gerçekleştirmek</b>
<b>Sorumlu Harcama Birimi veya Birimleri</b>	<b>38.12.00.01 - ÜST YÖNETİM, AKADEMİK VE İDARİ BİRİMLER</b>

<b>Ekonomik Kod</b>		<b>Ödenek</b>
01	Personel Giderleri	42.000,00
02	SGK Devlet Primi Giderleri	7.000,00
03	Mal ve Hizmet Alım Giderleri	8.000,00
04	Faiz Giderleri	0,00
05	Cari Transferler	0,00
06	Sermaye Giderleri	0,00
07	Sermaye Transferleri	0,00
08	Boç verme	0,00
<b>Toplam Bütçe Kaynak İhtiyacı</b>		<b>57.000,00</b>
<b>Bütçe Dışı Kaynak</b>	Döner Sermaye	0,00
	Diğer Yurt İçi	0,00
	Yurt Dışı	0,00
<b>Toplam Bütçe Dışı Kaynak İhtiyacı</b>		<b>0,00</b>
<b>Toplam Kaynak İhtiyacı</b>		<b>57.000,00</b>



**FAALİYET MALİYETLERİ TABLOSU**

<b>İdare Adı</b>	<b>38.12 - EGE ÜNİVERSİTESİ</b>
<b>Performans Hedefi</b>	<b>16 - Toplumsal sorumluluk çalışmalarını artırmak</b>
<b>Faaliyet Adı</b>	<b>Akademik birimlerin uzmanlık alanları doğrultusunda, toplumsal yaşam kalitesinin arttırılmasına yönelik bilgilendirme toplantıları düzenlemek</b>
<b>Sorumlu Harcama Birimi veya Birimleri</b>	<b>38.12.00.01 - ÜST YÖNETİM, AKADEMİK VE İDARİ BİRİMLER</b>

<b>Ekonomik Kod</b>		<b>Ödenek</b>
01	Personel Giderleri	54.000,00
02	SGK Devlet Primi Giderleri	9.000,00
03	Mal ve Hizmet Alım Giderleri	10.000,00
04	Faiz Giderleri	0,00
05	Cari Transferler	0,00
06	Sermaye Giderleri	0,00
07	Sermaye Transferleri	0,00
08	Borç verme	0,00
<b>Toplam Bütçe Kaynak İhtiyacı</b>		<b>73.000,00</b>
<b>Bütçe Dışı Kaynak</b>	Döner Sermaye	0,00
	Diğer Yurt İçi	0,00
	Yurt Dışı	0,00
<b>Toplam Bütçe Dışı Kaynak İhtiyacı</b>		<b>0,00</b>
<b>Toplam Kaynak İhtiyacı</b>		<b>73.000,00</b>

**FAALİYET MALİYETLERİ TABLOSU**

<b>İdare Adı</b>	<b>38.12 - EGE ÜNİVERSİTESİ</b>
<b>Performans Hedefi</b>	<b>16 - Toplumsal sorumluluk çalışmalarını artırmak</b>
<b>Faaliyet Adı</b>	<b>Sosyal sorumluluk projeleri yürüten öğrencilerin faaliyetlerini desteklemek</b>
<b>Sorumlu Harcama Birimi veya Birimleri</b>	<b>38.12.00.01 - ÜST YÖNETİM, AKADEMİK VE İDARİ BİRİMLER</b>

<b>Ekonomik Kod</b>		<b>Ödenek</b>
01	Personel Giderleri	57.000,00
02	SGK Devlet Primi Giderleri	10.000,00
03	Mal ve Hizmet Alım Giderleri	10.000,00
04	Faiz Giderleri	0,00
05	Cari Transferler	0,00
06	Sermaye Giderleri	0,00
07	Sermaye Transferleri	0,00
08	Borç verme	0,00
<b>Toplam Bütçe Kaynak İhtiyacı</b>		<b>77.000,00</b>
<b>Bütçe Dışı Kaynak</b>	Döner Sermaye	0,00
	Diğer Yurt İçi	0,00
	Yurt Dışı	0,00
<b>Toplam Bütçe Dışı Kaynak İhtiyacı</b>		<b>0,00</b>
<b>Toplam Kaynak İhtiyacı</b>		<b>77.000,00</b>

**FAALİYET MALİYETLERİ TABLOSU**

<b>İdare Adı</b>	<b>38.12 - EGE ÜNİVERSİTESİ</b>
<b>Performans Hedefi</b>	<b>16 - Toplumsal sorumluluk çalışmalarını artırmak</b>
<b>Faaliyet Adı</b>	<b>Sivil toplum kuruluşları ile işbirliklerini arttırmak</b>
<b>Sorumlu Harcama Birimi veya Birimleri</b>	<b>38.12.00.01 - ÜST YÖNETİM, AKADEMİK VE İDARİ BİRİMLER</b>

<b>Ekonomik Kod</b>		<b>Ödenek</b>
01	Personel Giderleri	61.000,00
02	SGK Devlet Primi Giderleri	10.000,00
03	Mal ve Hizmet Alım Giderleri	11.000,00
04	Faiz Giderleri	0,00
05	Cari Transferler	0,00
06	Sermaye Giderleri	0,00
07	Sermaye Transferleri	0,00
08	Borç verme	0,00
<b>Toplam Bütçe Kaynak İhtiyacı</b>		<b>82.000,00</b>
<b>Bütçe Dışı Kaynak</b>	Döner Sermaye	0,00
	Diğer Yurt İçi	0,00
	Yurt Dışı	0,00
<b>Toplam Bütçe Dışı Kaynak İhtiyacı</b>		<b>0,00</b>
<b>Toplam Kaynak İhtiyacı</b>		<b>82.000,00</b>

**FAALİYET MALİYETLERİ TABLOSU**

<b>İdare Adı</b>	<b>38.12 - EGE ÜNİVERSİTESİ</b>
<b>Performans Hedefi</b>	<b>17 - Paydaşlarla ilişkile ri geliřtirmek</b>
<b>Faaliyet Adı</b>	<b>Dıř paydařların be klen tilerini analiz etmek ve bu be klen tile rin karřılanmasın a yöne lik çalıřmaları yürütmek</b>
<b>Sorumlu Harcama Birimi veya Birimleri</b>	<b>38.12.00.01 - ÜST YÖNETİM, AKADEMİK VE İDARİ BİRİMLER</b>

<b>Ekonomik Kod</b>		<b>Ödenek</b>
01	Personel Giderleri	0,00
02	SGK Devlet Primi Giderleri	0,00
03	Mal ve Hizmet Alım Giderleri	0,00
04	Faiz Giderleri	0,00
05	Cari Transferler	0,00
06	Sermaye Giderleri	0,00
07	Sermaye Transferleri	0,00
08	Borç verme	0,00
<b>Toplam Bütçe Kaynak İhtiyacı</b>		<b>0,00</b>
<b>Bütçe Dıřı Kaynak</b>	Döner Sermaye	466.000,00
	Diđer Yurt İçi	0,00
	Yurt Dıřı	0,00
<b>Toplam Bütçe Dıřı Kaynak İhtiyacı</b>		<b>466.000,00</b>
<b>Toplam Kaynak İhtiyacı</b>		<b>466.000,00</b>

**FAALİYET MALİYETLERİ TABLOSU**

<b>İdare Adı</b>	<b>38.12 - EGE ÜNİVERSİTESİ</b>
<b>Performans Hedefi</b>	<b>17 - Paydaşlarla ilişkileri geliştirmek</b>
<b>Faaliyet Adı</b>	<b>Mezunlarla sürdürülebilir ilişkileri geliştirmeye yönelik mekanizmalar kurmak</b>
<b>Sorumlu Harcama Birimi veya Birimleri</b>	<b>38.12.00.01 - ÜST YÖNETİM, AKADEMİK VE İDARİ BİRİMLER</b>

<b>Ekonomik Kod</b>		<b>Ödenek</b>
01	Personel Giderleri	0,00
02	SGK Devlet Primi Giderleri	0,00
03	Mal ve Hizmet Alım Giderleri	0,00
04	Faiz Giderleri	0,00
05	Cari Transferler	0,00
06	Sermaye Giderleri	0,00
07	Sermaye Transferleri	0,00
08	Borç verme	0,00
<b>Toplam Bütçe Kaynak İhtiyacı</b>		<b>0,00</b>
<b>Bütçe Dışı Kaynak</b>	Döner Sermaye	162.000,00
	Diğer Yurt İçi	0,00
	Yurt Dışı	0,00
<b>Toplam Bütçe Dışı Kaynak İhtiyacı</b>		<b>162.000,00</b>
<b>Toplam Kaynak İhtiyacı</b>		<b>162.000,00</b>

**FAALİYET MALİYETLERİ TABLOSU**

<b>İdare Adı</b>	<b>38.12 - EGE ÜNİVERSİTESİ</b>
<b>Performans Hedefi</b>	<b>17 - Paydaşlarla ilişkile ri geliřtirmek</b>
<b>Faaliyet Adı</b>	<b>Paydaşlarla ortaklıklar geliřtirmek</b>
<b>Sorumlu Harcama Birimi veya Birimleri</b>	<b>38.12.00.01 - ÜST YÖNETİM, AKADEMİK VE İDARİ BİRİMLER</b>

<b>Ekonomik Kod</b>		<b>Ödenek</b>
01	Personel Giderleri	0,00
02	SGK Devlet Primi Giderleri	0,00
03	Mal ve Hizmet Alım Giderleri	0,00
04	Faiz Giderleri	0,00
05	Cari Transferler	0,00
06	Sermaye Giderleri	0,00
07	Sermaye Transferleri	0,00
08	Borç verme	0,00
<b>Toplam Bütçe Kaynak İhtiyacı</b>		<b>0,00</b>
<b>Bütçe Dışı Kaynak</b>	Döner Sermaye	149.000,00
	Diğer Yurt İçi	0,00
	Yurt Dışı	0,00
<b>Toplam Bütçe Dışı Kaynak İhtiyacı</b>		<b>149.000,00</b>
<b>Toplam Kaynak İhtiyacı</b>		<b>149.000,00</b>

**FAALİYET MALİYETLERİ TABLOSU**

<b>İdare Adı</b>	<b>38.12 - EGE ÜNİVERSİTESİ</b>
<b>Performans Hedefi</b>	<b>17 - Paydaşlarla ilişkileri geliştirmek</b>
<b>Faaliyet Adı</b>	<b>Topluma, kurum personeline, öğrencilere ve mezunlara yönelik uygulamalı kurs, sertifika programı ve toplantılar gibi yaşam boyu öğrenim programları düzenlemek</b>
<b>Sorumlu Harcama Birimi veya Birimleri</b>	<b>38.12.00.01 - ÜST YÖNETİM, AKADEMİK VE İDARİ BİRİMLER</b>

<b>Ekonomik Kod</b>		<b>Ödenek</b>
01	Personel Giderleri	0,00
02	SGK Devlet Primi Giderleri	0,00
03	Mal ve Hizmet Alım Giderleri	0,00
04	Faiz Giderleri	0,00
05	Cari Transferler	0,00
06	Sermaye Giderleri	0,00
07	Sermaye Transferleri	0,00
08	Borç verme	0,00
<b>Toplam Bütçe Kaynak İhtiyacı</b>		<b>0,00</b>
<b>Bütçe Dışı Kaynak</b>	Döner Sermaye	190.000,00
	Diğer Yurt İçi	0,00
	Yurt Dışı	0,00
<b>Toplam Bütçe Dışı Kaynak İhtiyacı</b>		<b>190.000,00</b>
<b>Toplam Kaynak İhtiyacı</b>		<b>190.000,00</b>

**FAALİYET MALİYETLERİ TABLOSU**

<b>İdare Adı</b>	<b>38.12 - EGE ÜNİVERSİTESİ</b>
<b>Performans Hedefi</b>	<b>18 - Mevcut bilgi birikimini topluma yönelik ürün ve hizmete dönüştürmek</b>
<b>Faaliyet Adı</b>	<b>Üniversitenin faaliyet alanları ve mevcut kapasitesi doğrultusunda, iç ve dış paydaşlar tarafından talep edilen ürün ve hizmetleri sunmak</b>
<b>Sorumlu Harcama Birimi veya Birimleri</b>	<b>38.12.00.01 - ÜST YÖNETİM, AKADEMİK VE İDARİ BİRİMLER</b>

<b>Ekonomik Kod</b>		<b>Ödenek</b>
01	Personel Giderleri	0,00
02	SGK Devlet Primi Giderleri	0,00
03	Mal ve Hizmet Alım Giderleri	0,00
04	Faiz Giderleri	0,00
05	Cari Transferler	0,00
06	Sermaye Giderleri	0,00
07	Sermaye Transferleri	0,00
08	Borç verme	0,00
<b>Toplam Bütçe Kaynak İhtiyacı</b>		<b>0,00</b>
<b>Bütçe Dışı Kaynak</b>	Döner Sermaye	37.000.000,00
	Diğer Yurt İçi	0,00
	Yurt Dışı	0,00
<b>Toplam Bütçe Dışı Kaynak İhtiyacı</b>		<b>37.000.000,00</b>
<b>Toplam Kaynak İhtiyacı</b>		<b>37.000.000,00</b>



**FAALİYET MALİYETLERİ TABLOSU**

<b>İdare Adı</b>	<b>38.12 - EGE ÜNİVERSİTESİ</b>
<b>Performans Hedefi</b>	<b>19 - Tıp alanındaki topluma yönelik hizmetleri geliştirmek</b>
<b>Faaliyet Adı</b>	<b>Üniversite Hastanesi'nin hasta haklarını geliştirmek ve memnuniyeti artırmaya yönelik çalışmalar yürütmek</b>
<b>Sorumlu Harcama Birimi veya Birimleri</b>	<b>38.12.00.01 - ÜST YÖNETİM, AKADEMİK VE İDARİ BİRİMLER</b>
<p><i>"Faaliyet 2: Üniversite Hastanesi'nin laboratuvar yönetim süreçlerini geliştirmek" maliyeti de aşağıdaki maliyet içerisinde yer almaktadır.</i></p>	

<b>Ekonomik Kod</b>		<b>Ödenek</b>
01	Personel Giderleri	63.943.000,00
02	SGK Devlet Primi Giderleri	15.043.000,00
03	Mal ve Hizmet Alım Giderleri	786.000,00
04	Faiz Giderleri	0,00
05	Cari Transferler	4.469.000,00
06	Sermaye Giderleri	0,00
07	Sermaye Transferleri	0,00
08	Boç verme	0,00
<b>Toplam Bütçe Kaynak İhtiyacı</b>		<b>84.241.000,00</b>
<b>Bütçe Dışı Kaynak</b>	Döner Sermaye	99.900.000,00
	Diğer Yurt İçi	0,00
	Yurt Dışı	0,00
<b>Toplam Bütçe Dışı Kaynak İhtiyacı</b>		<b>99.900.000,00</b>
<b>Toplam Kaynak İhtiyacı</b>		<b>184.141.000,00</b>

**FAALİYET MALİYETLERİ TABLOSU**

<b>İdare Adı</b>	<b>38.12 - EGE ÜNİVERSİTESİ</b>
<b>Performans Hedefi</b>	<b>19 - Tıp alanındaki topluma yönelik hizmetleri geliştirmek</b>
<b>Faaliyet Adı</b>	<b>Üniversite Hastanesi'nin fiziki olanaklarını ve süreçlerini geliştirmek</b>
<b>Sorumlu Harcama Birimi veya Birimleri</b>	<b>38.12.00.01 - ÜST YÖNETİM, AKADEMİK VE İDARİ BİRİMLER</b>

<b>Ekonomik Kod</b>		<b>Ödenek</b>
01	Personel Giderleri	0,00
02	SGK Devlet Primi Giderleri	0,00
03	Mal ve Hizmet Alım Giderleri	0,00
04	Faiz Giderleri	0,00
05	Cari Transferler	0,00
06	Sermaye Giderleri	55.000.000,00
07	Sermaye Transferleri	0,00
08	Borç verme	0,00
<b>Toplam Bütçe Kaynak İhtiyacı</b>		<b>55.000.000,00</b>
<b>Bütçe Dışı Kaynak</b>	Döner Sermaye	399.600.000,00
	Diğer Yurt İçi	0,00
	Yurt Dışı	0,00
<b>Toplam Bütçe Dışı Kaynak İhtiyacı</b>		<b>399.600.000,00</b>
<b>Toplam Kaynak İhtiyacı</b>		<b>454.600.000,00</b>

**FAALİYET MALİYETLERİ TABLOSU**

<b>İdare Adı</b>	<b>38.12 - EGE ÜNİVERSİTESİ</b>
<b>Performans Hedefi</b>	<b>20 - Dış hekimliği alanındaki topluma yönelik hizmetleri geliştirmek</b>
<b>Faaliyet Adı</b>	<b>Dış Hekimliği Fakültesi'nin hasta haklarını geliştirmek ve memnuniyeti artırmaya yönelik çalışmalar yürütmek</b>
<b>Sorumlu Harcama Birimi veya Birimleri</b>	<b>38.12.00.01 - ÜST YÖNETİM, AKADEMİK VE İDARİ BİRİMLER</b>

<b>Ekonomik Kod</b>		<b>Ödenek</b>
01	Personel Giderleri	11.450.000,00
02	SGK Devlet Primi Giderleri	2.500.000,00
03	Mal ve Hizmet Alım Giderleri	100.000,00
04	Faiz Giderleri	0,00
05	Cari Transferler	521.000,00
06	Sermaye Giderleri	0,00
07	Sermaye Transferleri	0,00
08	Borç verme	0,00
<b>Toplam Bütçe Kaynak İhtiyacı</b>		<b>14.571.000,00</b>
<b>Bütçe Dışı Kaynak</b>	Döner Sermaye	1.702.000,00
	Diğer Yurt İçi	0,00
	Yurt Dışı	0,00
<b>Toplam Bütçe Dışı Kaynak İhtiyacı</b>		<b>1.702.000,00</b>
<b>Toplam Kaynak İhtiyacı</b>		<b>16.273.000,00</b>

**FAALİYET MALİYETLERİ TABLOSU**

<b>İdare Adı</b>	<b>38.12 - EGE ÜNİVERSİTESİ</b>
<b>Performans Hedefi</b>	<b>20 - Dış hekimliği alanındaki topluma yönelik hizmetleri geliştirmek</b>
<b>Faaliyet Adı</b>	<b>Dış Hekimliği Fakültesi'nin fiziki olanaklarını ve süreçlerini geliştirmek</b>
<b>Sorumlu Harcama Birimi veya Birimleri</b>	<b>38.12.00.01 - ÜST YÖNETİM, AKADEMİK VE İDARİ BİRİMLER</b>

<b>Ekonomik Kod</b>		<b>Ödenek</b>
01	Personel Giderleri	0,00
02	SGK Devlet Primi Giderleri	0,00
03	Mal ve Hizmet Alım Giderleri	0,00
04	Faiz Giderleri	0,00
05	Cari Transferler	0,00
06	Sermaye Giderleri	0,00
07	Sermaye Transferleri	0,00
08	Borç verme	0,00
<b>Toplam Bütçe Kaynak İhtiyacı</b>		<b>0,00</b>
<b>Bütçe Dışı Kaynak</b>	Döner Sermaye	15.310.000,00
	Diğer Yurt İçi	0,00
	Yurt Dışı	0,00
<b>Toplam Bütçe Dışı Kaynak İhtiyacı</b>		<b>15.310.000,00</b>
<b>Toplam Kaynak İhtiyacı</b>		<b>15.310.000,00</b>

## **D – İdarenin Toplam Kaynak İhtiyacı:**

Üniversitemizin faaliyetlerini gerçekleştirmesi için gerekli olan toplam kaynak ihtiyacı, İdare Performans Tabloları ve Toplam Kaynak İhtiyacı Tablosu'nda belirtilmiştir.

## İDARE PERFORMANS TABLOSU

<b>İdare Adı</b>	38.12 - EGE ÜNİVERSİTESİ
------------------	--------------------------

PERFORMANS HEDEFİ	FAALİYET	Açıklama	2016					
			Bütçe İçi		Bütçe Dışı		Toplam	
			(TL)	PAY(%)	(TL)	PAY(%)	(TL)	PAY(%)
<b>1</b>		<b>Mevcut eğitim programlarını ulusal ve uluslararası normlar ve beklentiler çerçevesinde güncelleyerek yürütmek</b>	<b>384.043.000,00</b>	<b>58,52</b>	<b>0,00</b>	<b>0,00</b>	<b>384.043.000,00</b>	<b>30,60</b>
	1	Eğitim programlarını ulusal ve uluslararası normlara uygun şekilde yürütmek	351.783.000,00	53,60	0,00	0,00	351.783.000,00	28,03
	2	Eğitim programlarının akreditasyonlarını sağlamak	60.000,00	0,01	0,00	0,00	60.000,00	0,00
	3	Eğitim amaçlı fiziksel yapıların ve olanakların korunması, geliştirilmesini sağlamak	32.200.000,00	4,91	0,00	0,00	32.200.000,00	2,57
<b>Performans Hedefleri Maliyetleri Toplamı</b>			<b>603.048.000,00</b>	<b>91,89</b>	<b>598.966.000,00</b>	<b>100,00</b>	<b>1.202.014.000,00</b>	<b>95,76</b>
<b>Genel Yönetim Giderleri</b>			<b>53.215.000,00</b>	<b>8,11</b>			<b>53.215.000,00</b>	<b>4,24</b>
<b>Diğer İdarelere Transfer Edilecek Kaynaklar Toplamı</b>							<b>0,00</b>	<b>0,00</b>
<b>GENEL TOPLAM</b>			<b>656.263.000,00</b>	<b>100,00</b>	<b>598.966.000,00</b>	<b>100,00</b>	<b>1.255.229.000,00</b>	<b>100,00</b>

## İDARE PERFORMANS TABLOSU

<b>İdare Adı</b>	38.12 - EGE ÜNİVERSİTESİ
------------------	--------------------------

PERFORMANS HEDEFİ	FAALİYET	Açıklama	2016					
			Bütçe İçi		Bütçe Dışı		Toplam	
			(TL)	PAY(%)	(TL)	PAY(%)	(TL)	PAY(%)
2		<b>Güncel ihtiyaçlara göre yeni programlar ve dersler oluşturmak</b>	<b>4.210.000,00</b>	<b>0,64</b>	<b>0,00</b>	<b>0,00</b>	<b>4.210.000,00</b>	<b>0,34</b>
	4	Üniversitemizin özellikle öne çıktığı ve geliştirilmesi öngörülen alanlarda yeni programlar açmak	4.210.000,00	0,64	0,00	0,00	4.210.000,00	0,34
<b>Performans Hedefleri Maliyetleri Toplamı</b>			<b>603.048.000,00</b>	<b>91,89</b>	<b>598.966.000,00</b>	<b>100,00</b>	<b>1.202.014.000,00</b>	<b>95,76</b>
<b>Genel Yönetim Giderleri</b>			<b>53.215.000,00</b>	<b>8,11</b>			<b>53.215.000,00</b>	<b>4,24</b>
<b>Diğer İdarelere Transfer Edilecek Kaynaklar Toplamı</b>							<b>0,00</b>	<b>0,00</b>
<b>GENEL TOPLAM</b>			<b>656.263.000,00</b>	<b>100,00</b>	<b>598.966.000,00</b>	<b>100,00</b>	<b>1.255.229.000,00</b>	<b>100,00</b>

## İDARE PERFORMANS TABLOSU

İdare Adı	38.12 - EGE ÜNİVERSİTESİ
-----------	--------------------------

PERFORMANS HEDEFİ	FAALİYET	Açıklama	2016					
			Bütçe İçi		Bütçe Dışı		Toplam	
			(TL)	PAY(%)	(TL)	PAY(%)	(TL)	PAY(%)
3		<b>Uluslararası öğrenci ve öğretim üyesi değişim programlarının ve katılan kişi sayısının artırılması</b>	<b>0,00</b>	<b>0,00</b>	<b>3.000.000,00</b>	<b>0,50</b>	<b>3.000.000,00</b>	<b>0,24</b>
	5	Tüm eğitim programlarında uluslararası öğrenci değişimini uygulamak	0,00	0,00	2.700.000,00	0,45	2.700.000,00	0,22
	6	Tüm eğitim programlarında uluslararası öğretim elemanı değişimini uygulamak	0,00	0,00	300.000,00	0,05	300.000,00	0,02
<b>Performans Hedefleri Maliyetleri Toplamı</b>			<b>603.048.000,00</b>	<b>91,89</b>	<b>598.966.000,00</b>	<b>100,00</b>	<b>1.202.014.000,00</b>	<b>95,76</b>
<b>Genel Yönetim Giderleri</b>			<b>53.215.000,00</b>	<b>8,11</b>			<b>53.215.000,00</b>	<b>4,24</b>
<b>Diğer İdarelere Transfer Edilecek Kaynaklar Toplamı</b>							<b>0,00</b>	<b>0,00</b>
<b>GENEL TOPLAM</b>			<b>656.263.000,00</b>	<b>100,00</b>	<b>598.966.000,00</b>	<b>100,00</b>	<b>1.255.229.000,00</b>	<b>100,00</b>



## İDARE PERFORMANS TABLOSU

<b>İdare Adı</b>	38.12 - EGE ÜNİVERSİTESİ
------------------	--------------------------

PERFORMANS HEDEFİ	FAALİYET	Açıklama	2016					
			Bütçe İçi		Bütçe Dışı		Toplam	
			(TL)	PAY(%)	(TL)	PAY(%)	(TL)	PAY(%)
<b>4</b>		<b>Öğrencilerin girişimcilik bilincinin geliştirilmesi</b>	<b>2.110.000,00</b>	<b>0,32</b>	<b>0,00</b>	<b>0,00</b>	<b>2.110.000,00</b>	<b>0,17</b>
	7	Ders programlarındaki girişimcilik derslerinin artırılmasını sağlamak	654.000,00	0,10	0,00	0,00	654.000,00	0,05
	8	Öğrencilerin eğitim ve araştırma projelerinde (TÜBİTAK, BAP, AB, SANTEZ vb.) yer almalarını desteklemek	697.000,00	0,11	0,00	0,00	697.000,00	0,06
	9	Farklı alanlarda proje pazarları ve etkinlikler düzenlemek	759.000,00	0,12	0,00	0,00	759.000,00	0,06
<b>Performans Hedefleri Maliyetleri Toplamı</b>			<b>603.048.000,00</b>	<b>91,89</b>	<b>598.966.000,00</b>	<b>100,00</b>	<b>1.202.014.000,00</b>	<b>95,76</b>
<b>Genel Yönetim Giderleri</b>			<b>53.215.000,00</b>	<b>8,11</b>			<b>53.215.000,00</b>	<b>4,24</b>
<b>Diğer İdarelere Transfer Edilecek Kaynaklar Toplamı</b>							<b>0,00</b>	<b>0,00</b>
<b>GENEL TOPLAM</b>			<b>656.263.000,00</b>	<b>100,00</b>	<b>598.966.000,00</b>	<b>100,00</b>	<b>1.255.229.000,00</b>	<b>100,00</b>

## İDARE PERFORMANS TABLOSU

İdare Adı	38.12 - EGE ÜNİVERSİTESİ
-----------	--------------------------

PERFORMANS HEDEFİ	FAALİYET	Açıklama	2016					
			Bütçe İçi		Bütçe Dışı		Toplam	
			(TL)	PAY(%)	(TL)	PAY(%)	(TL)	PAY(%)
5		<b>Eğitim-öğretim destek hizmetlerini yürütmek</b>	<b>4.211.000,00</b>	<b>0,64</b>	<b>0,00</b>	<b>0,00</b>	<b>4.211.000,00</b>	<b>0,34</b>
	10	Öğrenci otomasyon sistemini iyileştirmek ve öğrenme yönetim sistemi oluşturmak	2.947.000,00	0,45	0,00	0,00	2.947.000,00	0,23
	11	Kariyer merkezi yoluyla öğrencilere kariyer danışmanlığı yapmak	1.264.000,00	0,19	0,00	0,00	1.264.000,00	0,10
<b>Performans Hedefleri Maliyetleri Toplamı</b>			<b>603.048.000,00</b>	<b>91,89</b>	<b>598.966.000,00</b>	<b>100,00</b>	<b>1.202.014.000,00</b>	<b>95,76</b>
<b>Genel Yönetim Giderleri</b>			<b>53.215.000,00</b>	<b>8,11</b>			<b>53.215.000,00</b>	<b>4,24</b>
<b>Diğer İdarelere Transfer Edilecek Kaynaklar Toplamı</b>							<b>0,00</b>	<b>0,00</b>
<b>GENEL TOPLAM</b>			<b>656.263.000,00</b>	<b>100,00</b>	<b>598.966.000,00</b>	<b>100,00</b>	<b>1.255.229.000,00</b>	<b>100,00</b>

## İDARE PERFORMANS TABLOSU

<b>İdare Adı</b>	38.12 - EGE ÜNİVERSİTESİ
------------------	--------------------------

PERFORMANS HEDEFİ	FAALİYET	Açıklama	2016					
			Bütçe İçi		Bütçe Dışı		Toplam	
			(TL)	PAY(%)	(TL)	PAY(%)	(TL)	PAY(%)
<b>6</b>		<b>Öğrencilere yönelik hizmetleri etkin ve verimli bir şekilde yürütmek</b>	<b>10.707.000,00</b>	<b>1,63</b>	<b>0,00</b>	<b>0,00</b>	<b>10.707.000,00</b>	<b>0,85</b>
	12	Sosyal, kültürel ve sanatsal etkinlikler düzenlemek	403.500,00	0,06	0,00	0,00	403.500,00	0,03
	13	Sportif etkinlikler düzenlemek ve diğer kurumlar tarafından düzenlenen sportif etkinliklere katılmak	903.500,00	0,14	0,00	0,00	903.500,00	0,07
	14	Barınma ve beslenme hizmetlerini geliştirmek	9.400.000,00	1,43	0,00	0,00	9.400.000,00	0,75
<b>Performans Hedefleri Maliyetleri Toplamı</b>			<b>603.048.000,00</b>	<b>91,89</b>	<b>598.966.000,00</b>	<b>100,00</b>	<b>1.202.014.000,00</b>	<b>95,76</b>
<b>Genel Yönetim Giderleri</b>			<b>53.215.000,00</b>	<b>8,11</b>			<b>53.215.000,00</b>	<b>4,24</b>
<b>Diğer İdarelere Transfer Edilecek Kaynaklar Toplamı</b>							<b>0,00</b>	<b>0,00</b>
<b>GENEL TOPLAM</b>			<b>656.263.000,00</b>	<b>100,00</b>	<b>598.966.000,00</b>	<b>100,00</b>	<b>1.255.229.000,00</b>	<b>100,00</b>

## İDARE PERFORMANS TABLOSU

<b>İdare Adı</b>	38.12 - EGE ÜNİVERSİTESİ
------------------	--------------------------

PERFORMANS HEDEFİ	FAALİYET	Açıklama	2016					
			Bütçe İçi		Bütçe Dışı		Toplam	
			(TL)	PAY(%)	(TL)	PAY(%)	(TL)	PAY(%)
<b>7</b>		<b>Araştırma olanaklarını artırmak için insan kaynağını geliştirmek</b>	<b>0,00</b>	<b>0,00</b>	<b>200.000,00</b>	<b>0,03</b>	<b>200.000,00</b>	<b>0,02</b>
	15	ÖYP destekli araştırmacılar yetiştirmek	0,00	0,00	100.000,00	0,02	100.000,00	0,01
	16	YÖK bursları ile desteklenen akademik personel sayısını arttırmak	0,00	0,00	100.000,00	0,02	100.000,00	0,01
<b>Performans Hedefleri Maliyetleri Toplamı</b>			<b>603.048.000,00</b>	<b>91,89</b>	<b>598.966.000,00</b>	<b>100,00</b>	<b>1.202.014.000,00</b>	<b>95,76</b>
<b>Genel Yönetim Giderleri</b>			<b>53.215.000,00</b>	<b>8,11</b>			<b>53.215.000,00</b>	<b>4,24</b>
<b>Diğer İdarelere Transfer Edilecek Kaynaklar Toplamı</b>							<b>0,00</b>	<b>0,00</b>
<b>GENEL TOPLAM</b>			<b>656.263.000,00</b>	<b>100,00</b>	<b>598.966.000,00</b>	<b>100,00</b>	<b>1.255.229.000,00</b>	<b>100,00</b>

## İDARE PERFORMANS TABLOSU

<b>İdare Adı</b>	38.12 - EGE ÜNİVERSİTESİ
------------------	--------------------------

PERFORMANS HEDEFİ	FAALİYET	Açıklama	2016					
			Bütçe İçi		Bütçe Dışı		Toplam	
			(TL)	PAY(%)	(TL)	PAY(%)	(TL)	PAY(%)
<b>8</b>		<b>Araştırma olanaklarını artırmak için çeşitli olanakları geliştirmek</b>	<b>19.032.000,00</b>	<b>2,90</b>	<b>0,00</b>	<b>0,00</b>	<b>19.032.000,00</b>	<b>1,52</b>
	17	Araştırma laboratuvar sayısını arttırmak	16.532.000,00	2,52	0,00	0,00	16.532.000,00	1,32
	18	Araştırma olanaklarını destekleyecek veritabanı, basılı ve elektronik yayınları temin etmek	2.500.000,00	0,38	0,00	0,00	2.500.000,00	0,20
<b>Performans Hedefleri Maliyetleri Toplamı</b>			<b>603.048.000,00</b>	<b>91,89</b>	<b>598.966.000,00</b>	<b>100,00</b>	<b>1.202.014.000,00</b>	<b>95,76</b>
<b>Genel Yönetim Giderleri</b>			<b>53.215.000,00</b>	<b>8,11</b>			<b>53.215.000,00</b>	<b>4,24</b>
<b>Diğer İdarelere Transfer Edilecek Kaynaklar Toplamı</b>							<b>0,00</b>	<b>0,00</b>
<b>GENEL TOPLAM</b>			<b>656.263.000,00</b>	<b>100,00</b>	<b>598.966.000,00</b>	<b>100,00</b>	<b>1.255.229.000,00</b>	<b>100,00</b>

## İDARE PERFORMANS TABLOSU

<b>İdare Adı</b>	38.12 - EGE ÜNİVERSİTESİ
------------------	--------------------------

PERFORMANS HEDEFİ	FAALİYET	Açıklama	2016					
			Bütçe İçi		Bütçe Dışı		Toplam	
			(TL)	PAY(%)	(TL)	PAY(%)	(TL)	PAY(%)
<b>9</b>		<b>Ulusal ve uluslararası proje ve dergi sayısını artırmak</b>	<b>14.525.000,00</b>	<b>2,21</b>	<b>41.287.000,00</b>	<b>6,89</b>	<b>55.812.000,00</b>	<b>4,45</b>
	19	Ulusal ve uluslararası kaynaklarla yapılan projeleri desteklemek	14.525.000,00	2,21	41.287.000,00	6,89	55.812.000,00	4,45
<b>Performans Hedefleri Maliyetleri Toplamı</b>			<b>603.048.000,00</b>	<b>91,89</b>	<b>598.966.000,00</b>	<b>100,00</b>	<b>1.202.014.000,00</b>	<b>95,76</b>
<b>Genel Yönetim Giderleri</b>			<b>53.215.000,00</b>	<b>8,11</b>			<b>53.215.000,00</b>	<b>4,24</b>
<b>Diğer İdarelere Transfer Edilecek Kaynaklar Toplamı</b>							<b>0,00</b>	<b>0,00</b>
<b>GENEL TOPLAM</b>			<b>656.263.000,00</b>	<b>100,00</b>	<b>598.966.000,00</b>	<b>100,00</b>	<b>1.255.229.000,00</b>	<b>100,00</b>

## İDARE PERFORMANS TABLOSU

<b>İdare Adı</b>	38.12 - EGE ÜNİVERSİTESİ
------------------	--------------------------

PERFORMANS HEDEFİ	FAALİYET	Açıklama	2016					
			Bütçe İçi		Bütçe Dışı		Toplam	
			(TL)	PAY(%)	(TL)	PAY(%)	(TL)	PAY(%)
<b>10</b>		<b>Yeni ürün, hizmet ve fikirlerin ticarileşmesini teşvik etmek</b>	<b>2.106.000,00</b>	<b>0,32</b>	<b>0,00</b>	<b>0,00</b>	<b>2.106.000,00</b>	<b>0,17</b>
	20	Ticarileşme faaliyetleri için uygun ortam hazırlayacak kuluçka merkezi ve teknoparklar kurmak	2.106.000,00	0,32	0,00	0,00	2.106.000,00	0,17
<b>Performans Hedefleri Maliyetleri Toplamı</b>			<b>603.048.000,00</b>	<b>91,89</b>	<b>598.966.000,00</b>	<b>100,00</b>	<b>1.202.014.000,00</b>	<b>95,76</b>
<b>Genel Yönetim Giderleri</b>			<b>53.215.000,00</b>	<b>8,11</b>			<b>53.215.000,00</b>	<b>4,24</b>
<b>Diğer İdarelere Transfer Edilecek Kaynaklar Toplamı</b>							<b>0,00</b>	<b>0,00</b>
<b>GENEL TOPLAM</b>			<b>656.263.000,00</b>	<b>100,00</b>	<b>598.966.000,00</b>	<b>100,00</b>	<b>1.255.229.000,00</b>	<b>100,00</b>

## İDARE PERFORMANS TABLOSU

<b>İdare Adı</b>	38.12 - EGE ÜNİVERSİTESİ
------------------	--------------------------

PERFORMANS HEDEFİ	FAALİYET	Açıklama	2016					
			Bütçe İçi		Bütçe Dışı		Toplam	
			(TL)	PAY(%)	(TL)	PAY(%)	(TL)	PAY(%)
<b>11</b>		<b>Ulusal ve uluslararası iletişim ve işbirliği ağlarını artırmak</b>	<b>2.106.000,00</b>	<b>0,32</b>	<b>0,00</b>	<b>0,00</b>	<b>2.106.000,00</b>	<b>0,17</b>
	21	Uluslararası iletişim ve işbirliği ağlarını geliştirmek ve ilişkileri yürütmek	2.106.000,00	0,32	0,00	0,00	2.106.000,00	0,17
<b>Performans Hedefleri Maliyetleri Toplamı</b>			<b>603.048.000,00</b>	<b>91,89</b>	<b>598.966.000,00</b>	<b>100,00</b>	<b>1.202.014.000,00</b>	<b>95,76</b>
<b>Genel Yönetim Giderleri</b>			<b>53.215.000,00</b>	<b>8,11</b>			<b>53.215.000,00</b>	<b>4,24</b>
<b>Diğer İdarelere Transfer Edilecek Kaynaklar Toplamı</b>							<b>0,00</b>	<b>0,00</b>
<b>GENEL TOPLAM</b>			<b>656.263.000,00</b>	<b>100,00</b>	<b>598.966.000,00</b>	<b>100,00</b>	<b>1.255.229.000,00</b>	<b>100,00</b>



## İDARE PERFORMANS TABLOSU

<b>İdare Adı</b>	38.12 - EGE ÜNİVERSİTESİ
------------------	--------------------------

PERFORMANS HEDEFİ	FAALİYET	Açıklama	2016					
			Bütçe İçi		Bütçe Dışı		Toplam	
			(TL)	PAY(%)	(TL)	PAY(%)	(TL)	PAY(%)
12		<b>Üniversitenin ulusal ve uluslararası düzeyde tanıtım çalışmalarının ve etkinliklerini artırmak</b>	<b>422.000,00</b>	<b>0,06</b>	<b>0,00</b>	<b>0,00</b>	<b>422.000,00</b>	<b>0,03</b>
	22	Tanıtım ile ilgili ulusal ve uluslararası çalışmalar yapmak	422.000,00	0,06	0,00	0,00	422.000,00	0,03
<b>Performans Hedefleri Maliyetleri Toplamı</b>			<b>603.048.000,00</b>	<b>91,89</b>	<b>598.966.000,00</b>	<b>100,00</b>	<b>1.202.014.000,00</b>	<b>95,76</b>
<b>Genel Yönetim Giderleri</b>			<b>53.215.000,00</b>	<b>8,11</b>			<b>53.215.000,00</b>	<b>4,24</b>
<b>Diğer İdarelere Transfer Edilecek Kaynaklar Toplamı</b>							<b>0,00</b>	<b>0,00</b>
<b>GENEL TOPLAM</b>			<b>656.263.000,00</b>	<b>100,00</b>	<b>598.966.000,00</b>	<b>100,00</b>	<b>1.255.229.000,00</b>	<b>100,00</b>

## İDARE PERFORMANS TABLOSU

<b>İdare Adı</b>	38.12 - EGE ÜNİVERSİTESİ
------------------	--------------------------

PERFORMANS HEDEFİ	FAALİYET	Açıklama	2016					
			Bütçe İçi		Bütçe Dışı		Toplam	
			(TL)	PAY(%)	(TL)	PAY(%)	(TL)	PAY(%)
<b>13</b>		<b>Yönetim sistemlerini geliştirmek</b>	<b>2.800.000,00</b>	<b>0,43</b>	<b>0,00</b>	<b>0,00</b>	<b>2.800.000,00</b>	<b>0,22</b>
	23	İç kontrol sisteminin öngördüğü standartları oluşturmak için gerekli çalışmalar yürütmek	2.800.000,00	0,43	0,00	0,00	2.800.000,00	0,22
<b>Performans Hedefleri Maliyetleri Toplamı</b>			<b>603.048.000,00</b>	<b>91,89</b>	<b>598.966.000,00</b>	<b>100,00</b>	<b>1.202.014.000,00</b>	<b>95,76</b>
<b>Genel Yönetim Giderleri</b>			<b>53.215.000,00</b>	<b>8,11</b>			<b>53.215.000,00</b>	<b>4,24</b>
<b>Diğer İdarelere Transfer Edilecek Kaynaklar Toplamı</b>							<b>0,00</b>	<b>0,00</b>
<b>GENEL TOPLAM</b>			<b>656.263.000,00</b>	<b>100,00</b>	<b>598.966.000,00</b>	<b>100,00</b>	<b>1.255.229.000,00</b>	<b>100,00</b>

## İDARE PERFORMANS TABLOSU

<b>İdare Adı</b>	38.12 - EGE ÜNİVERSİTESİ
------------------	--------------------------

PERFORMANS HEDEFİ	FAALİYET	Açıklama	2016					
			Bütçe İçi		Bütçe Dışı		Toplam	
			(TL)	PAY(%)	(TL)	PAY(%)	(TL)	PAY(%)
<b>14</b>		<b>Üniversitemiz personelinin gelişimini sağlamak</b>	<b>422.000,00</b>	<b>0,06</b>	<b>0,00</b>	<b>0,00</b>	<b>422.000,00</b>	<b>0,03</b>
	24	Akademik ve idari personele yönelik sürekli mesleki gelişim programları, kurs, seminer, vb. düzenlemek	422.000,00	0,06	0,00	0,00	422.000,00	0,03
<b>Performans Hedefleri Maliyetleri Toplamı</b>			<b>603.048.000,00</b>	<b>91,89</b>	<b>598.966.000,00</b>	<b>100,00</b>	<b>1.202.014.000,00</b>	<b>95,76</b>
<b>Genel Yönetim Giderleri</b>			<b>53.215.000,00</b>	<b>8,11</b>			<b>53.215.000,00</b>	<b>4,24</b>
<b>Diğer İdarelere Transfer Edilecek Kaynaklar Toplamı</b>							<b>0,00</b>	<b>0,00</b>
<b>GENEL TOPLAM</b>			<b>656.263.000,00</b>	<b>100,00</b>	<b>598.966.000,00</b>	<b>100,00</b>	<b>1.255.229.000,00</b>	<b>100,00</b>

## İDARE PERFORMANS TABLOSU

<b>İdare Adı</b>	38.12 - EGE ÜNİVERSİTESİ
------------------	--------------------------

PERFORMANS HEDEFİ	FAALİYET	Açıklama	2016					
			Bütçe İçi		Bütçe Dışı		Toplam	
			(TL)	PAY(%)	(TL)	PAY(%)	(TL)	PAY(%)
<b>15</b>		<b>Mevcut organizasyonu yeniden düzenlemek</b>	<b>2.109.000,00</b>	<b>0,32</b>	<b>0,00</b>	<b>0,00</b>	<b>2.109.000,00</b>	<b>0,17</b>
	25	Birimlerde yeniden yapılandırma çalışmaları yürütmek	632.000,00	0,10	0,00	0,00	632.000,00	0,05
	26	Eğitimde ulusal lider olma hedefini destekleyecek yeni birim ve kurumlar, yönetsel süreçler oluşturmak ve mevcutları geliştirmek	422.000,00	0,06	0,00	0,00	422.000,00	0,03
	27	Her birimde "eğitim-öğretim planlama ve öğretim teknolojileri destek alt birimi" kurmak	212.000,00	0,03	0,00	0,00	212.000,00	0,02
	28	Çocuk üniversitesini geliştirmek	843.000,00	0,13	0,00	0,00	843.000,00	0,07
<b>Performans Hedefleri Maliyetleri Toplamı</b>			<b>603.048.000,00</b>	<b>91,89</b>	<b>598.966.000,00</b>	<b>100,00</b>	<b>1.202.014.000,00</b>	<b>95,76</b>
<b>Genel Yönetim Giderleri</b>			<b>53.215.000,00</b>	<b>8,11</b>			<b>53.215.000,00</b>	<b>4,24</b>
<b>Diğer İdarelere Transfer Edilecek Kaynaklar Toplamı</b>							<b>0,00</b>	<b>0,00</b>
<b>GENEL TOPLAM</b>			<b>656.263.000,00</b>	<b>100,00</b>	<b>598.966.000,00</b>	<b>100,00</b>	<b>1.255.229.000,00</b>	<b>100,00</b>

## İDARE PERFORMANS TABLOSU

<b>İdare Adı</b>	38.12 - EGE ÜNİVERSİTESİ
------------------	--------------------------

PERFORMANS HEDEFİ	FAALİYET	Açıklama	2016					
			Bütçe İçi		Bütçe Dışı		Toplam	
			(TL)	PAY(%)	(TL)	PAY(%)	(TL)	PAY(%)
<b>16</b>		<b>Toplumsal sorumluluk çalışmalarını artırmak</b>	<b>433.000,00</b>	<b>0,07</b>	<b>0,00</b>	<b>0,00</b>	<b>433.000,00</b>	<b>0,03</b>
	29	Biyomedikal teknolojiler alanında eğitim ve ürün geliştirme çalışmalarını artırmak (İnoviz gibi)	44.000,00	0,01	0,00	0,00	44.000,00	0,00
	30	İnternet, radyo ve TV aracılığıyla halka yönelik programlar yapmak	48.000,00	0,01	0,00	0,00	48.000,00	0,00
	31	EXPO 2020 başta olmak üzere, ulusal, uluslararası, bölgesel ve yerel organizasyonlar kapsamında etkinlikler düzenlemek, çalışmalarda yer almak	52.000,00	0,01	0,00	0,00	52.000,00	0,00
	32	Koruyucu sağlık hizmetleri alanında topluma yönelik sosyal sorumluluk projeleri gerçekleştirmek	57.000,00	0,01	0,00	0,00	57.000,00	0,00
	33	Akademik birimlerin uzmanlık alanları doğrultusunda, toplumsal yaşam kalitesinin artırılmasına yönelik bilgilendirme toplantıları düzenlemek	73.000,00	0,01	0,00	0,00	73.000,00	0,01
	34	Sosyal sorumluluk projeleri yürüten öğrencilerin faaliyetlerini desteklemek	77.000,00	0,01	0,00	0,00	77.000,00	0,01
	35	Sivil toplum kuruluşları ile işbirliklerini arttırmak	82.000,00	0,01	0,00	0,00	82.000,00	0,01
<b>Performans Hedefleri Maliyetleri Toplamı</b>			<b>603.048.000,00</b>	<b>91,89</b>	<b>598.966.000,00</b>	<b>100,00</b>	<b>1.202.014.000,00</b>	<b>95,76</b>
<b>Genel Yönetim Giderleri</b>			<b>53.215.000,00</b>	<b>8,11</b>			<b>53.215.000,00</b>	<b>4,24</b>
<b>Diğer İdarelere Transfer Edilecek Kaynaklar Toplamı</b>							<b>0,00</b>	<b>0,00</b>
<b>GENEL TOPLAM</b>			<b>656.263.000,00</b>	<b>100,00</b>	<b>598.966.000,00</b>	<b>100,00</b>	<b>1.255.229.000,00</b>	<b>100,00</b>

## İDARE PERFORMANS TABLOSU

<b>İdare Adı</b>	38.12 - EGE ÜNİVERSİTESİ
------------------	--------------------------

PERFORMANS HEDEFİ	FAALİYET	Açıklama	2016					
			Bütçe İçi		Bütçe Dışı		Toplam	
			(TL)	PAY(%)	(TL)	PAY(%)	(TL)	PAY(%)
<b>17</b>		<b>Paydaşlarla ilişkileri geliştirmek</b>	<b>0,00</b>	<b>0,00</b>	<b>967.000,00</b>	<b>0,16</b>	<b>967.000,00</b>	<b>0,08</b>
	36	Dış paydaşların beklentilerini analiz etmek ve bu beklentilerin karşılanmasına yönelik çalışmalarını yürütmek	0,00	0,00	466.000,00	0,08	466.000,00	0,04
	37	Mezunlarla sürdürülebilir ilişkiler geliştirmeye yönelik mekanizmalar kurmak	0,00	0,00	162.000,00	0,03	162.000,00	0,01
	38	Paydaşlarla ortaklıklar geliştirmek	0,00	0,00	149.000,00	0,02	149.000,00	0,01
	39	Topluma, kurum personeline, öğrencilere ve mezunlara yönelik uygulamalı kurs, sertifika programı ve toplantılar gibi yaşam boyu öğrenim programları düzenlemek	0,00	0,00	190.000,00	0,03	190.000,00	0,02
<b>Performans Hedefleri Maliyetleri Toplamı</b>			<b>603.048.000,00</b>	<b>91,89</b>	<b>598.966.000,00</b>	<b>100,00</b>	<b>1.202.014.000,00</b>	<b>95,76</b>
<b>Genel Yönetim Giderleri</b>			<b>53.215.000,00</b>	<b>8,11</b>			<b>53.215.000,00</b>	<b>4,24</b>
<b>Diğer İdarelere Transfer Edilecek Kaynaklar Toplamı</b>							<b>0,00</b>	<b>0,00</b>
<b>GENEL TOPLAM</b>			<b>656.263.000,00</b>	<b>100,00</b>	<b>598.966.000,00</b>	<b>100,00</b>	<b>1.255.229.000,00</b>	<b>100,00</b>

## İDARE PERFORMANS TABLOSU

<b>İdare Adı</b>	38.12 - EGE ÜNİVERSİTESİ
------------------	--------------------------

PERFORMANS HEDEFİ	FAALİYET	Açıklama	2016					
			Bütçe İçi		Bütçe Dışı		Toplam	
			(TL)	PAY(%)	(TL)	PAY(%)	(TL)	PAY(%)
18		<b>Mevcut bilgi birikimini topluma yönelik ürün ve hizmete dönüştürmek</b>	<b>0,00</b>	<b>0,00</b>	<b>37.000.000,00</b>	<b>6,18</b>	<b>37.000.000,00</b>	<b>2,95</b>
	40	Üniversitenin faaliyet alanları ve mevcut kapasitesi doğrultusunda, iç ve dış paydaşlar tarafından talep edilen ürün ve hizmetleri sunmak	0,00	0,00	37.000.000,00	6,18	37.000.000,00	2,95
<b>Performans Hedefleri Maliyetleri Toplamı</b>			<b>603.048.000,00</b>	<b>91,89</b>	<b>598.966.000,00</b>	<b>100,00</b>	<b>1.202.014.000,00</b>	<b>95,76</b>
<b>Genel Yönetim Giderleri</b>			<b>53.215.000,00</b>	<b>8,11</b>			<b>53.215.000,00</b>	<b>4,24</b>
<b>Diğer İdarelere Transfer Edilecek Kaynaklar Toplamı</b>							<b>0,00</b>	<b>0,00</b>
<b>GENEL TOPLAM</b>			<b>656.263.000,00</b>	<b>100,00</b>	<b>598.966.000,00</b>	<b>100,00</b>	<b>1.255.229.000,00</b>	<b>100,00</b>

## İDARE PERFORMANS TABLOSU

<b>İdare Adı</b>	38.12 - EGE ÜNİVERSİTESİ
------------------	--------------------------

PERFORMANS HEDEFİ	FAALİYET	Açıklama	2016					
			Bütçe İçi		Bütçe Dışı		Toplam	
			(TL)	PAY(%)	(TL)	PAY(%)	(TL)	PAY(%)
<b>19</b>		<b>Tıp alanındaki topluma yönelik hizmetleri geliştirmek</b>	<b>139.241.000,00</b>	<b>21,22</b>	<b>499.500.000,00</b>	<b>83,39</b>	<b>638.741.000,00</b>	<b>50,89</b>
	41	Üniversite Hastanesi'nin hasta haklarını geliştirmek ve memnuniyeti artırmaya yönelik çalışmalar yürütmek	84.241.000,00	12,84	99.900.000,00	16,68	184.141.000,00	14,67
	42	Üniversite Hastanesi'nin fiziki olanaklarını ve süreçlerini geliştirmek	55.000.000,00	8,38	399.600.000,00	66,71	454.600.000,00	36,22
<b>Performans Hedefleri Maliyetleri Toplamı</b>			<b>603.048.000,00</b>	<b>91,89</b>	<b>598.966.000,00</b>	<b>100,00</b>	<b>1.202.014.000,00</b>	<b>95,76</b>
<b>Genel Yönetim Giderleri</b>			<b>53.215.000,00</b>	<b>8,11</b>			<b>53.215.000,00</b>	<b>4,24</b>
<b>Diğer İdarelere Transfer Edilecek Kaynaklar Toplamı</b>							<b>0,00</b>	<b>0,00</b>
<b>GENEL TOPLAM</b>			<b>656.263.000,00</b>	<b>100,00</b>	<b>598.966.000,00</b>	<b>100,00</b>	<b>1.255.229.000,00</b>	<b>100,00</b>



## İDARE PERFORMANS TABLOSU

<b>İdare Adı</b>	38.12 - EGE ÜNİVERSİTESİ
------------------	--------------------------

PERFORMANS HEDEFİ	FAALİYET	Açıklama	2016					
			Bütçe İçi		Bütçe Dışı		Toplam	
			(TL)	PAY(%)	(TL)	PAY(%)	(TL)	PAY(%)
<b>20</b>		<b>Diş hekimliđi alanındaki topluma yönelik hizmetleri geliřtirmek</b>	<b>14.571.000,00</b>	<b>2,22</b>	<b>17.012.000,00</b>	<b>2,84</b>	<b>31.583.000,00</b>	<b>2,52</b>
	43	Diş Hekimliđi Fakóltesi'nin hasta haklarını geliřtirmek ve memnuniyeti artırmaya yönelik çalıřmalar yürütmek	14.571.000,00	2,22	1.702.000,00	0,28	16.273.000,00	1,30
	44	Diş Hekimliđi Fakóltesi'nin fiziki olanaklarını ve süreçlerini geliřtirmek	0,00	0,00	15.310.000,00	2,56	15.310.000,00	1,22
<b>Performans Hedefleri Maliyetleri Toplamı</b>			<b>603.048.000,00</b>	<b>91,89</b>	<b>598.966.000,00</b>	<b>100,00</b>	<b>1.202.014.000,00</b>	<b>95,76</b>
<b>Genel Yönetim Giderleri</b>			<b>53.215.000,00</b>	<b>8,11</b>			<b>53.215.000,00</b>	<b>4,24</b>
<b>Diđer İdarelere Transfer Edilecek Kaynaklar Toplamı</b>							<b>0,00</b>	<b>0,00</b>
<b>GENEL TOPLAM</b>			<b>656.263.000,00</b>	<b>100,00</b>	<b>598.966.000,00</b>	<b>100,00</b>	<b>1.255.229.000,00</b>	<b>100,00</b>

## TOPLAM KAYNAK İHTİYACI TABLOSU

<b>İdare Adı</b>	38.12.00.01 - ÜST YÖNETİM, AKADEMİK VE İDARİ BİRİMLER
------------------	---

	Ekonomik Kodlar (I.Düzye)	FALİYET TOPLAMI	GENEL YÖNETİM GİDERLERİ TOPLAMI	DİĞER İDARELERE TRANSFER EDİLECEK KAYNAKLAR TOPLAMI	GENEL TOPLAM
<b>BÜTÇE KAYNAK İHTİYACI</b>	<b>01</b> Personel Giderleri	391.201.000,00	0,00	0,00	391.201.000,00
	<b>02</b> SGK Devlet Primi Giderleri	67.984.000,00	0,00	0,00	67.984.000,00
	<b>03</b> Mal ve Hizmet Alım Giderleri	30.078.000,00	40.301.000,00	0,00	70.379.000,00
	<b>04</b> Faiz Giderleri	0,00	0,00	0,00	0,00
	<b>05</b> Cari Transferler	4.990.000,00	12.914.000,00	0,00	17.904.000,00
	<b>06</b> Sermaye Giderleri	108.795.000,00	0,00	0,00	108.795.000,00
	<b>07</b> Sermaye Transferleri	0,00	0,00	0,00	0,00
	<b>08</b> Borç verme	0,00	0,00	0,00	0,00
	<b>09</b> Yedek Ödenek	0,00	0,00	0,00	0,00
		<b>Bütçe Ödeneği Toplamı</b>	<b>603.048.000,00</b>	<b>53.215.000,00</b>	<b>0,00</b>
<b>BÜTÇE DIŞI KAYNAK</b>	Döner Sermaye	554.479.000,00	0,00		554.479.000,00
	Diğer Yurt İçi Kaynaklar	35.487.000,00	0,00		35.487.000,00
	Yurt Dışı Kaynaklar	9.000.000,00	0,00		9.000.000,00
	<b>Toplam Bütçe Dışı Kaynak İhtiyacı</b>	<b>598.966.000,00</b>	<b>0,00</b>		<b>598.966.000,00</b>
	<b>Toplam Kaynak İhtiyacı</b>	<b>1.202.014.000,00</b>	<b>53.215.000,00</b>	<b>0,00</b>	<b>1.255.229.000,00</b>

**E-Diđer Hususlar:**

Üniversitemizin bütün faaliyetleri bütçe tekniđi açısından “38.12.00.01 ÜST YÖNETİM, AKADEMİK VE İDARİ BİRİMLER” başlığı altında gösterildiğinden Faaliyetlerden sorumlu harcama birimlerine ilişkin bilgilere yer verilmemiştir.