



EGE ÜNİVERSİTESİ

2014 YILI BÜTÇE PERFORMANS PROGRAMI

EKİM 2013

Strateji Geliştirme Daire Başkanlığı

İÇİNDEKİLER

SUNUŞ	3
I- GENEL BİLGİLER	4
A- Yetki, Görev ve Sorumlulukla	4
Rektör	6
Senato	7
Üniversite Yönetim Kurulu	8
B- Teşkilat Şeması	10
C- Fiziksel Kaynaklar	10
1- Kullanımda Bulunan Fiziksel Kaynaklar.....	11
2- Temin Edilmesi Düşünülen Fiziki Kaynaklar.....	12
D- İnsan Kaynakları	15
Personelinin Sayısı ve Dağılımı.....	15
Personelin Eğitim Düzeyi, Yetkinliği Ve Deneyimi.....	24
İhtiyaç Duyulan İnsan Kaynakları.....	26
E – Diğer Hususlar	26
II – PERFORMANS BİLGİLERİ	27
A – Temel Politika ve Öncelikler	27
B – Amaç ve Hedefler	28
1 - Misyon ve Vizyon	28
Misson	28
Vizyon	28
2 - Stratejik Amaç Ve Hedeflere İlişkin Bilgiler	29
C – Performans Hedef ve Göstergeleri İle Faaliyetler	30
Tablo 1 - Performans Hedefi Tabloları.....	31
Tablo 2 - Faaliyet Maliyetleri Tabloları.....	51
D – İdarenin Toplam Kaynak İhtiyacı:	95
Tablo 3 - İdare Performans Tabloları.....	96
Tablo 4 - Toplam Kaynak İhtiyacı Tablosu.....	116
E – Diğer Hususlar:	117

SUNUŞ

Yükseköğretim kurumları ülkelerinin ve bölgelerinin; bilimsel, kültürel, sosyal ve ekonomik yönlerden ilerlemesi açısından öncü kurumlardır. Sosyo-ekonomik yapı üzerinde önemli bir yere sahip olan üniversiteler için gerek kısa vadeli gerekse orta vadeli ulusal planlar kapsamında da önemli hedefler belirlenmiştir.

Ege Üniversitesi, bu önemli sorumluluklarının bilinciyle hareket ederek kendi misyon ve vizyonunu belirlemiş; toplumun yaşam kalitesinin yükselmesi için çalışmayı görev edinirken, dünyadaki nitelikli üniversiteler ile eşdeğer bir eğitim ve araştırma kurumu olmayı amaçlamıştır.

Avrupa Birliğine uyum sürecinin yaşandığı son yıllarda bütün kurumlarda olduğu gibi üniversitelerde de yeni yaklaşımlar göze çarpmakta, eğitim-öğretim kalitesinin yükseltilmesi alanında önemli gelişmeler yaşanmaktadır. Bu sürecin yönetsel yaklaşımlar alanında en önemli yeniliği, 5018 Sayılı Kamu Mali Yönetimi ve Kontrol Kanunudur. Bu kanun ile kamuda; planlı, programlı, kaynakların etkin ve verimli kullanımına dayalı, şeffaf ve hesap verilebilir bir yönetim anlayışı benimsenmiştir.

Sınırlı kaynaklar ile sürekli artan beklenti ve ihtiyaçları karşılamaya çalışan üniversitelerin, kaynaklarını planlı ve programlı bir şekilde kullanmaları ile sonuçlarını izlemeleri hayati önem taşımaktadır.

Ege Üniversitesi, 2008-2012 yıllarını kapsayan ilk stratejik planını tamamlamıştır. 2014-2018 yıllarını kapsayan yeni stratejik planını hazırlayan üniversitemiz, bu planın yıllık uygulama dilimlerini gösteren performans programlarından ilki olan 2014 Yılı Performans Programı'nda, sınırlı kaynaklar maksimum verim alınabilecek şekilde hedef ve faaliyetler arasında paylaştırılmıştır.

Bu program ile Ege Üniversitesi'nin öncelikleri göz önünde bulundurularak, 14 faaliyetin maliyetlerinin de içinde yer aldığı 44 faaliyet bütçelendirilmiştir. Ayrıca bu faaliyetlerin sonuçlarını izlemek amacı ile performans göstergeleri saptanmıştır.

Ege Üniversitesi, belirlediği plan, program ve hedefler dahilinde yürüttüğü hizmet ve faaliyetlerini, bilgi yönetim sistemlerini kullanarak izleyen, değerlendiren, sonuçlarını kamuoyu ile paylaşan ve bu çerçevede mükemmelliği hedefleyen üniversite olma politikasını devam ettirecektir.

Prof. Dr. Candeğer YILMAZ

Rektör

I- GENEL BİLGİLER

A- Yetki, Görev ve Sorumluluklar:

Ege Üniversitesi, 20 Mayıs 1955 tarihinde yayınlanan 6595 sayılı kanunla 9 Mart 1956 tarihinde, eğitim-öğretim hayatına başlamıştır.

Ege Üniversitesi'nin ilk fakülteleri, 1955 yılında kurulan Tıp ve Ziraat Fakülteleridir. Aynı öğretim yılı içinde Yüksek Hemşirelik Okulu açılmıştır.

Sonraki yıllarda hızlı bir gelişim gösteren Ege Üniversitesi 1961 yılında Fen Fakültesi'ni, 1968'de Mühendislik Fakültesi ve Dış Hekimliği Fakültesi'ni çağdaş bilimin hizmetine sunmuştur. Bu dönem içerisinde İktisadi ve Ticari İlimler Akademisi, "İktisadi ve Ticari Bilimler Fakültesi" adı altında Ege Üniversitesi'ne bağlanmıştır.

Güzel Sanatlar Fakültesi, Eczacılık Fakültesi ve Sosyal Bilimler Fakültesi 1976 yılında eğitime başlamıştır. 1977 yılında Gıda Fakültesi, Ege Üniversitesi'nin ikinci tıp fakültesi olarak İzmir Tıp Fakültesi ve Hukuk Fakültesi kurulmuştur. Bu dönemde İktisadi ve Ticari Bilimler Fakültesi ikiye ayrılarak "İşletme" ve "İktisat" Fakülteleri haline dönüşmüştür.

41 sayılı kanun hükmündeki kararname ile 1982 yılında, o güne kadar bölgenin tek üniversitesi olan Ege Üniversitesi'nin içinden, Dokuz Eylül Üniversitesi doğmuş, Ege Üniversitesi'nin kampüs alanı dışındaki fakülte ve yüksekokulları bu üniversiteye devredilmiştir. Ayrıca, 1992 yılında yeni üniversitelerin açılması ile birlikte, Ege Bölgesi'nin çeşitli il ve ilçelerine yayılan fakülte ve yüksekokulları, bu illerde kurulan (Pamukkale Üniversitesi, Celal Bayar Üniversitesi) üniversitelere devredilmiştir.

Üniversitemiz 2012 yılı sonu itibari ile; 14 Fakülte, 7 Yüksek Okul, 7 Meslek Yüksek Okulu, 9 Enstitü, 25 Uygulama ve Araştırma Merkezi, 5 Bölüm ile eğitim ve araştırma faaliyetlerini sürdürmektedir. Yıl içerisinde Sağlık Bilimleri Fakültesi, Güzel Sanatlar Fakültesi, Eğitim Bilimleri Enstitüsü ve Moda ve Tasarım Yüksek Okulu kurulması için YÖK' ten izin alınmış olup kuruluş çalışmaları devam etmektedir.

Bu kapsamda, 2012 yılı içerisinde 3204 akademik, 3689 idari personeli (4/ b, 4/ c, geçici işçi ve sürekli işçiler dahil) ile faaliyet, hizmet ve amaçlarını etkin bir şekilde yürütmüş olup, toplam 59.012 öğrenciye (Ön lisans, Lisans, Lisansüstü, Doktora, Tıp İhtisas) eğitim hizmeti verilmiştir.

Türkiye' de Yükseköğretim Sistemi, T.C Anayasası'nın 130. ve 131. maddelerinde ve 2547 sayılı Yükseköğretim Kanunu'nda düzenlenmiştir.

Anayasa' ya göre; Yükseköğretim Kurumlarının kuruluş ve organları ile işleyişleri ve bunların seçimleri, görev, yetki ve sorumlulukları üniversiteler üzerinde devletin gözetim ve denetim hakkını kullanma usulleri, öğretim elemanlarının görevleri, unvanları, atama, yükselme ve emeklilikleri, öğretim elemanı yetiştirme, üniversitelerin ve öğretim elemanlarının kamu kuruluşları ve diğer kurumlar ile ilişkileri, öğretim düzeyleri ve süreleri, yükseköğretime giriş, devam ve alınacak harçlar, Devletin yapacağı yardımlar ile ilgili ilkeler, disiplin ve ceza işleri, mali işler,

özlük hakları, öğretim elemanlarının uyacakları koşullar, üniversitelerarası ihtiyaçlara göre öğretim elemanlarının görevlendirilmesi, öğrenimin ve öğretimin hürriyet ve teminat içinde ve çağdaş bilim ve teknoloji gereklerine göre yürütülmesi, Yükseköğretim Kurulu'na ve üniversitelere devletin sağladığı mali kaynakların kullanılması kanunla düzenlenir.

Yasal yükümlülükler açısından bakıldığında üniversitemizin amaç ve ilkeleri 2547 sayılı yasanın 4. ve 5. Maddelerinde açıkça belirtilmiştir. Üniversitemiz tarafından sunulan hizmetin nitelik ve niceliği de yine aynı yasanın 12. maddesinde tarif edilmiştir. İlgili madde gereğince;

2547 sayılı kanunun, amaç ve ana ilkelere uygun olarak yükseköğretim kurumlarının görevleri;

- Çağdaş uygarlık ve eğitim-öğretim esaslarına dayanan bir düzen içinde, toplumun ihtiyaçları ve kalkınma planları ilke ve hedeflerine uygun ve ortaöğretime dayalı çeşitli düzeylerde eğitim-öğretim, bilimsel araştırma, yayım ve danışmanlık yapmak,
- Kendi ihtisas gücü maddi kaynaklarını rasyonel, verimli ve ekonomik şekilde kullanarak, milli eğitim politikası ve kalkınma planları ilke ve hedefleri ile Yükseköğretim Kurulu tarafından yapılan plan ve programlar doğrultusunda, ülkenin ihtiyacı olan dallarda ve sayıda insan gücü yetiştirmek,
- Türk toplumunun yaşam düzeyini yükseltici ve kamuoyunu aydınlatıcı bilim verilerini söz, yazı ve diğer araçlarla yaymak,
- Örgün, yaygın, sürekli ve açık eğitim yoluyla toplumun özellikle sanayileşme ve tarımda modernleşme alanlarında eğitilmesini sağlamak,
- Ülkenin bilimsel, kültürel, sosyal ve ekonomik yönlerde ilerlemesini ve gelişmesini ilgilendiren sorunlarını, diğer kuruluşlarla işbirliği yaparak, kamu kuruluşlarına önerilerde bulunmak suretiyle öğretim ve araştırma konusu yapmak, sonuçlarını toplumun yararına sunmak ve kamu kuruluşlarınca istenecek inceleme ve araştırmaları sonuçlandırarak düşüncelerini ve önerilerini bildirmek,
- Eğitim-öğretim seferberliği için de örgün, yaygın, sürekli ve açık eğitim hizmetini üstlenen kurumlara katkıda bulunacak önlemleri almak,
- Yörelereindeki tarım ve sanayinin gelişmesine ve ihtiyaçlarına uygun meslek elemanlarının yetişmesine ve bilgilerinin gelişmesine katkıda bulunmak, sanayi, tarım ve sağlık hizmetleri ile diğer hizmetleri ile hizmetlerde modernleşmeyi, üretimde artışı sağlayacak çalışma ve programlar yapmak, uygulamak ve yapılanlara katılmak, bununla ilgili kurumlarla işbirliği yapmak ve çevre sorunlarına çözüm getirici önerilerde bulunmak,
- Eğitim teknolojisini üretmek, geliştirmek, kullanmak, yaygınlaştırmak,

- Yükseköğretimin uygulamalı yapılmasına ait eğitim-öğretim esaslarını geliştirmek, döner sermaye işletmelerini kurmak, verimli çalıştırmak ve bu faaliyetlerin geliştirilmesine ilişkin gerekli düzenlemeleri yapmaktır.

Genel olarak yapılanma değerlendirildiğinde, üst yönetimden alt kademelere doğru kararların yayıldığı görülebilmektedir. Seçimle gelen senatörler sayesinde ise tabanın istekleri, görüşleri üst yönetime iletilebilmektedir. Kamu kurumlarının bürokratik yapılanması göz önünde bulundurulduğunda Üniversitemiz, mevcut sistem içerisinde mümkün olan iletişime en açık yapıyı kurmaya özen göstermiştir.

Üniversitemizde görev alan akademik personelin görev ve sorumlulukları 2914 sayılı Yükseköğretim Personel Kanunu'nda, idari personelin görev ve sorumlulukları ise 657 sayılı Devlet Memurları Kanunu'nda tanımlanmıştır.

10 Aralık 2003'de çıkarılan, tüm maddeleri ile birlikte 01.01.2006 tarihinde yürürlüğe giren 5018 sayılı Kamu Mali Yönetimi ve Kontrol Kanunu ile mali sistem ve yönetsel işleyişte önemli değişiklikler olmuştur. Bu kapsamda tüm kamu idarelerinde olduğu gibi Üniversitemizde de bütçe uygulaması ve sorumlulukları, giderler ve gelirlerin gerçekleştirilmesi ve sorumlulukları, ön mali kontrol ve iç denetim şekil ve uygulaması, stratejik plan, performans programı, bilgi yönetim sistemleri gibi alanlarda yeni yapılanma ve uygulamalar getirilmiştir.

Ayrıca, 29.05.2005 tarihinde 25942 sayılı Resmi Gazete' de yayınlanan Yükseköğretim Kurumlarında Akademik Değerlendirme ve Kalite Geliştirme Yönetmeliği ile; yükseköğretim kurumlarının eğitim, öğretim ve araştırma faaliyetleri ile idari hizmetlerinin değerlendirilmesi, kalitelerinin geliştirilmesi, bağımsız dış değerlendirme süreciyle kalite düzeylerinin onaylanması ve tanınması öngörülmüştür.

Bu kapsamda Ege Üniversitesi 2006 yılında, Avrupa Üniversiteler Birliği Kurumsal Değerlendirme Programı'na başvurmuş ve 2007 yılı Şubat ve Mayıs aylarında dış değerlendirmeden geçmiştir.

Ege Üniversitesinin yönetim ve organizasyonu 2547 sayılı Yükseköğretim Kanunu hükümlerine göre belirlenmiştir. Üniversitenin yönetim organları Rektör, Üniversite Senatosu ve Üniversite Yönetim Kurulu'ndan oluşmaktadır.

Rektör:

Devlet üniversitelerinde rektör, profesör akademik unvanına sahip kişiler arasından görevdeki rektörün çağrısı ile toplanacak üniversite öğretim üyeleri tarafından seçilecek adaylar arasından Cumhurbaşkanınca atanır. Rektörün süresi 4 yıldır. Süresi sona erenler aynı yöntemle yeniden atanabilirler. Ancak iki dönemden fazla rektörlük yapılamaz. Rektörlerin yaş haddi 67'dir. Ancak rektör olarak atanmış olanlara görev süreleri bitinceye kadar yaş haddi aranmaz.

Rektör, çalışmalarında kendisine yardım etmek üzere, üniversitesinin aylıklı profesörleri arasından en çok üç kişiyi rektör yardımcısı olarak seçer.

Rektör yardımcıları, rektör tarafından beş yıl için atanır.

Rektör, görevi başında olmadığı zaman yardımcılarında birisini yerine vekil bırakır. Rektör görevi başından iki haftadan fazla uzaklaştığında Yükseköğretim Kuruluna bilgi verir. Göreve vekâlet altı aydan fazla sürerse yeni bir rektör atanır.

Görev, yetki ve sorumlulukları:

- Üniversite kurullarına başkanlık etmek, yükseköğretim üst kuruluşlarının kararlarını uygulamak, üniversite kurullarının önerilerini inceleyerek karara bağlamak ve üniversiteye bağlı kuruluşlar arasında düzenli çalışmayı sağlamak,
- Her eğitim-öğretim yılı sonunda ve gerektiğinde üniversitesinin eğitim-öğretim, bilimsel araştırma ve yayım faaliyetleri hakkında Üniversitelerarası Kurula bilgi vermek,
- Üniversitenin yatırım programlarını, bütçesini ve kadro ihtiyaçlarını, bağlı birimlerinin ve üniversite yönetim kurulu ile senatonun görüş ve önerilerini aldıktan sonra hazırlamak ve Yükseköğretim Kuruluna sunmak,
- Gerekli gördüğü hallerde üniversiteyi oluşturan kuruluş ve birimlerde görevli öğretim elemanlarının ve diğer personelin görev yerlerini değiştirmek veya bunlara yeni görevler vermek,
- Üniversitenin birimleri ve her düzeydeki personeli üzerinde genel gözetim ve denetim görevini yapmak,
- Bu kanun ile kendisine verilen diğer görevleri yapmaktır.

Üniversitenin ve bağlı birimlerin öğretim kapasitesinin rasyonel bir şekilde kullanılmasında ve geliştirilmesinde, öğrencilere gerekli sosyal hizmetlerin sağlanmasında, gerektiği zaman güvenlik önlemlerinin alınmasında, eğitim-öğretim, bilimsel araştırma ve yayım faaliyetlerinin devlet kalkınma plan, ilke ve hedefleri doğrultusunda planlanıp yürütülmesinde, bilimsel ve idari gözetim ve denetimin yapılmasında ve bu görevlerin alt birimlere aktarılmasında, takip ve kontrol edilmesinde ve sonuçlarının alınmasında birinci derecede yetkili ve sorumludur.

Senato:

Ege Üniversitesi'nin en yüksek karar verme organı Üniversite Senatosu'dur. Üniversite'nin yapılanmasında Senato önemli bir görev üstlenmektedir.

Senato Rektör, Rektör Yardımcıları, Dekanları, Enstitü-Y.O.-M.Y.O Müdürleri, fakültelerce seçilen senato üyeleri ve raportör olarak Genel Sekreteri içerir. İlgili konuların tartışıldığı Senato toplantılarına Öğrenci Temsilcisi de katılır.

Rektör, üniversitenin genel şartları ve gelişiminden sorumlu olsa da ve üniversite içinde en fazla yetkiye sahip bulursa da Senato ve YÖK önünde nihai sorumluluk taşımaktadır. Üniversite Senatosu'na bağlı Bilimsel Araştırmalar,

Mevzuat, Eğitim olmak üzere üç komisyon bulunmaktadır. Gerekli gördüğü alanlarda Senato'nun komisyon oluşturma yetkisi bulunmaktadır.

a) Kuruluş ve İşleyişi: Senato, rektörün başkanlığında, rektör yardımcıları, dekanlar ve her fakülteden fakülte kurullarınca üç yıl için seçilecek birer öğretim üyesi ile rektörlüğe bağlı enstitü ve yüksekokul müdürlerinden teşekkül eder.

Senato, her eğitim-öğretim yılı başında ve sonunda olmak üzere yılda en az iki defa toplanır.

Rektör gerekli gördüğü hallerde senatoyu toplantıya çağırır.

b) Görevleri: Senato, Üniversitenin akademik organı olup aşağıdaki görevleri yapar:

- Üniversitenin eğitim-öğretim, bilimsel araştırma ve yayım faaliyetlerinin esasları hakkında karar almak,
- Üniversitenin bütününe ilgilendiren kanun ve yönetmelik taslaklarını hazırlamak veya görüş bildirmek,
- Rektörün onayından sonra Resmi Gazete'de yayımlanarak yürürlüğe girecek olan üniversite veya üniversitenin birimleri ile ilgili yönetmelikleri hazırlamak,
- Üniversitenin yıllık eğitim-öğretim programını ve takvimini inceleyerek karar bağlamak,
- Bir sınava bağlı olmayan fahri akademik unvanlar vermek ve fakülte kurumlarının bu konudaki önerilerini karara bağlamak,
- Fakülte kurulları ile rektörlüğe bağlı enstitü ve yüksekokul kurullarının kararlarına yapılacak itirazları inceleyerek karara bağlamak,
- Üniversite yönetim kuruluna üye seçmek,
- Bu kanunla kendisine verilen diğer görevleri yapmaktır.

Üniversite Yönetim Kurulu:

Üniversite Senatosu ile yatay organizasyonda yer alan Üniversite Yönetim Kurulu, Üniversite'nin ikinci üst düzey karar organını oluşturmaktadır.

a) Kuruluş ve İşleyişi: Üniversite Yönetim Kurulunda Rektör, Rektör Yardımcıları, Fakülte Dekanlarını ve Sosyal Bilimler, Sağlık Bilimleri ve Fen Bilimlerini temsil eden üç seçilmiş üye ile raportör olarak Genel Sekreter bulunmaktadır. Yayın Komisyonu Üniversite Yönetim Kurulu'na bağlı olarak çalışmaktadır.

Rektör gerektiğinde yönetim kurulunu toplantıya çağırır.

Rektör yardımcıları oy hakkı olmaksızın yönetim kurulu toplantılarına katılabilirler.

b) Görevleri: Üniversite yönetim kurulu idari faaliyetlerde Rektöre yardımcı bir organ olup aşağıdaki görevleri yapar.

- Yükseköğretim üst kuruluşları ile senato kararlarının uygulanmasında belirlenen plan ve programlar doğrultusunda Rektöre yardım etmek,
- Faaliyet plan ve programlarının uygulanmasını sağlamak; üniversiteye bağlı birimlerin önerilerini dikkate alarak yatırım programını, bütçe tasarısı taslağını incelemek ve kendi önerileri ile birlikte rektörlüğe sunmak,
- Üniversite yönetimi ile ilgili Rektörün getireceği konularda karar almak,
- Fakülte, enstitü ve yüksekokul yönetim kurullarının kararlarına yapılacak itirazları inceleyerek kesin karara bağlamak.
- Bu kanun ile verilen diğer görevleri yapmaktır.

Fakülte Organları; Dekan, Fakülte Kurulu ve Fakülte Yönetim Kurulundan,

Enstitü Organları; Enstitü Müdürü, Enstitü Kurulu ve Enstitü Yönetim Kurulundan,

Yüksekokul Organları; Yüksekokul Müdürü, Yüksekokul Kurulu ve Yüksekokul Yönetim Kurulundan oluşur.

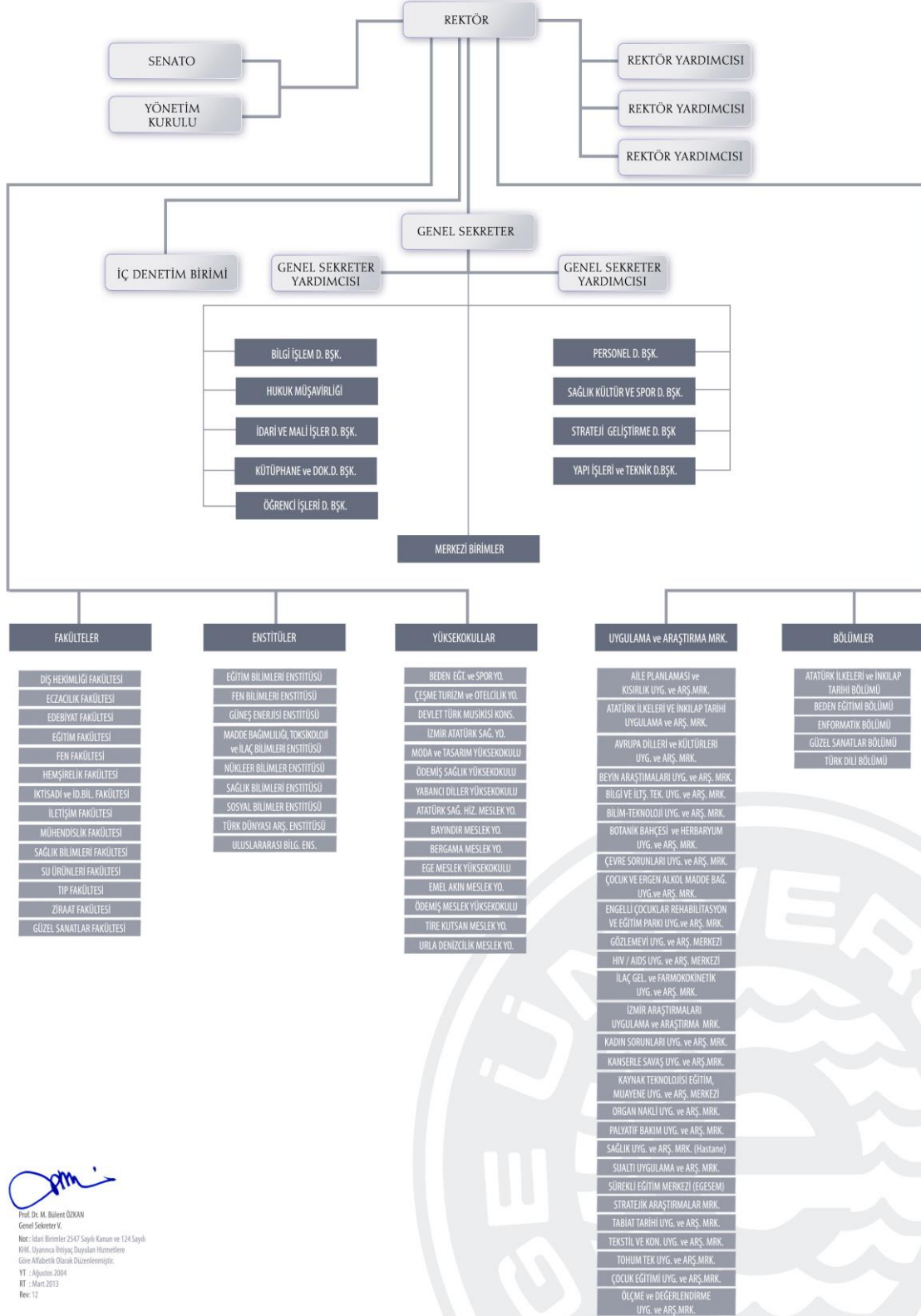
İdari yönetimin başında ise, rektöre bağlı bir genel sekreter bulunur. Hizmetlerin gerekli kıldığı kadrolar ise; daire başkanları, müdürler, danışmanlar, hukuk müşavirleri, uzmanlar ile, 657 sayılı Devlet Memurları Kanununa tabi memurlar ve diğer görevlilerdir.

Genel olarak yapılanma değerlendirildiğinde, üst yönetimden alt kademelere doğru kararların yayıldığı görülebilmektedir. Seçimle gelen senatörler sayesinde ise tabanın istekleri, görüşleri üst yönetime iletilebilmektedir. Kamu kurumlarının bürokratik yapılanması göz önünde bulundurulduğunda Üniversitemiz, mevcut sistem içerisinde mümkün olan iletişime en açık yapıyı kurmaya özen göstermiştir.

B- Teşkilat Yapısı:



EGE ÜNİVERSİTESİ TEŞKİLAT ŞEMASI



C - Fiziksel Kaynaklar

1- Kullanımda Bulunan Fiziksel Kaynaklar:

EGE ÜNİVERSİTESİ AÇIK ALANLARI									
EGE ÜNİVERSİTESİ BORNOVA KAMPÜSÜ YERLEŞİM SAHALARININ MÜLKİYET DURUMUNA GÖRE YÜZLÜÇÜMLERİ									
YERLEŞİM SAHALARI	EGE ÜNİVERSİTESİ MÜL. TOPLAM ALAN (M2)	MALİYE HAZİNESİ MÜL. TOPLAM ALAN (M2)	KARŞIYAKA BELEDİYESİ TARAFINDAN TAHSİS EDİLEN ALAN (M2)	MENEMEN BELEDİYESİ TARAFINDAN TAHSİS EDİLEN ALAN (M2)	ORMAN BAKANLIĞI TARAFINDAN TAHSİS EDİLEN ALAN (M2)	KREDİ YURTLAR KURUMU TARAFINDAN TAHSİS EDİLEN ALAN (M2)	EGE ÜNİVERSİTESİ MÜLKİYETİNDE OLUP KREDİ YURTLAR KURUMUNA TAHSİS EDİLEN ALAN (M2)	GAZİEMİR BELEDİYESİ TARAFINDAN TAHSİS EDİLEN ALAN (M2)	TOPLAM (M2)
BORNOVA- KAZIMDIRIK	587.091	240.768	-	-	-	-	-	-	827.859
BORNOVA-ERZENE	922.741	984.456	-	-	-	-	45.273	-	1.952.470
LOJMANLAR SAHASI (ERZENE)	536.838	-	-	-	-	-	-	-	536.838
BORNOVA-ERZENE	-	-	-	-	-	22.709	-	-	22.709
TOPLAM (A)	2.046.670	1.225.224	-	-	-	22.709	45.273	-	3.339.876
EGE ÜNİVERSİTESİ BORNOVA KAMPÜSÜ DIŞINDAKİ YERLEŞİM SAHALARININ MÜLKİYET DURUMUNA GÖRE YÜZLÜÇÜMLERİ									
ÇEŞME MYO	-	207.018	-	-	-	-	-	-	-
ÇEŞME ÇİFTLİK	-	3.434	-	-	-	-	-	-	-
MORDOĞAN	7.746	279.040	-	-	-	-	-	-	-
MENEMEN	3.375.412	19.428.603	-	1.964	-	-	-	-	-
URLA-ISKELE	8.840	4.489	-	-	-	-	-	-	-
URLA-ÖZBEK	-	57.800	-	-	-	-	-	-	-
ÖZDERE-KURUKEMER	-	30.000	-	-	-	-	-	-	-
BERGAMA MYO	-	139.662	-	-	-	-	-	-	-
TİRE KUTSAN MYO	2.453	5.680	-	-	-	-	-	-	-
ÖDEMiŞ MYO	4.706	203.138	-	-	-	-	-	-	-
ÖDEMiŞ BOZDAĞ	6.110	-	-	-	-	-	-	-	-
ALIAĞA (BERGAMA MYO)	-	33.117	-	-	-	-	-	-	-
AKSARAY-EREĞLİ KAPI	-	4.281	-	-	-	-	-	-	-
ATATÜRK KÜLTÜR MERKEZİ	1.936	-	-	-	-	-	-	-	-
BAYINDIR MYO	41.925	-	-	-	-	-	-	-	-
MANİSA TURGUTALP YAYLASI	1.720	-	-	-	-	-	-	-	-
EGEBAM	-	-	3.114	-	-	-	-	-	-
RASATHANE (PINARBAŞI)	-	-	-	-	86.545	-	-	-	-
GAZİEMİR (EGE MYO-HAVACILIK)	-	-	-	-	-	-	-	3.620	-
TOPLAM (B)	3.450.848	20.396.262	3.114	1.964	86.545	0,00	-	3.620	23.942.353
GENEL TOPLAM (A+B)	5.497.518	21.621.486	3.114	1.964	86.545	22.709	45.273	3.620	27.282.223

E.Ü. AÇIK ALANLARI						
E.Ü. BORNOVA KAMPÜSÜ YERLEŞİM SAHASI İÇERİSİNDEKİ DİĞER KURUMLARA AİT TAŞINMAZLARIN MÜLKİYET DURUMUNA GÖRE YÜZÖLÇÜMLERİ						
YERLEŞİM SAHALARI	KRD.YUR.KUR MÜLKİYETİNDEKİ TOPLAM ALAN (m ²)	MALİYE HAZİNESİ MÜLKİYETİNDEKİ TOPLAM ALAN (m ²)	E.Ü YARDIM DERNEĞİNE AİT TAŞINMAZLAR (m ²)	ETİBANK MÜLKİYETİNDEKİ TOPLAM ALAN (m ²)	BORNOVA BELEDİYESİ MÜLKİYETİNDEKİ TOPLAM ALAN (m ²)	TOPLAM (m ²)
BORNOVA - ERZENE	160.734,52		574,00			161.308,52
LOJMANLAR SAHASI (ERZENE)		668,29		200,00	135,26	1.003,55
TOPLAM	160.734,52	668,29	574,00	200,00	135,26	162.312,07

E.Ü. KAPALI ALANLARI	
BİRİM	ALAN (m ²)
REKTÖRLÜK VE BAĞLI BİRİMLER (Rektörlük, Genel Sekreterlik, Daire Başkanlıkları, Merkez Birimler, Hastane hariç Uygulama ve Araştırma Merkezleri, Rektörlüğe Bağlı Bölümler ve bu birimlere ait atölye, matbaa vb. yerler)	64.773
FAKÜLTELER	484.592
YÜKSEKOKULLAR	76.040
ENSTİTÜLER	15.214
KAPALI SPOR ALANLARI	27.962
SOSYAL VE KÜLTÜREL ALANLAR	59.326
TOPLAM	727.907

ÜNİVERSİTEMİZDE KULLANILAN TAŞITLAR					
Taşıtın Cinsi	Diferansiyeli	Mevcut Taşıt Sayısı			Toplam
		Üniversite Adına Tescilli Taşıt	Döner Sermaye Adına Tescilli Taşıt	Hizmet Alımı Yöntemi ile Temin Edilen Taşıt	
Binek Otomobil (237 sayılı Taşıt Kanununa ekli (1) sayılı cetvelde yer alan Makamlar ile Devlet Protokol Hizmetlerinde kullanılmak üzere Dışişleri Bakanlığınca satın alınacak taşıtlar için).	4x2				
Binek Otomobil(237 sayılı Taşıt Kanununa ekli (1) sayılı cetvelde yer alan ilk üç sıradaki Makamlar için.)	4x2				
Binek Otomobil	4x2	12	1	32	45
Station-Wagon	4x2	4			4
Arazi Binek (En az 4, en çok 8 kişilik)	4x4				
Minibüs (Sürücü dahil en fazla 15 kişilik)	4x2	4		5	9
Kaptı Kaçtı (Arazi)	4x4				
Pick-up (Kamyonet, şoför dahil 3 veya 6 kişilik)	4x2	3	1	6	10
Pick-up (Kamyonet, arazi hizmetleri için şoför dahil 3 veya 6 kişilik)	4x4	2			2
Panel	4x2	2	1		3
Midibüs (Sürücü dahil en fazla 26 kişilik)	4x2				
Otobüs (Sürücü dahil en az 27 kişilik)	4x2	5			5
Otobüs (Sürücü dahil en az 41 kişilik)		1			1
Kamyon şasi-kabin tam yüklü ağırlığı en az 3.501 kg	4x2	5	3		8
Kamyon şasi-kabin tam yüklü ağırlığı en az 12.000 kg	4x2	2			2
Kamyon şasi-kabin tam yüklü ağırlığı en az 17.000 kg	6x2-6x4	1			1
Ambulans (Tıbbi donanımlı)	4x2	1			1
Ambulans arazi hizmetleri için	4x4				
Pick-up (Kamyonet) cenaze arabası yapılmak üzere	4x2				
Motorsiklet en az 45-250 cc.lik	-	12			12
Motorsiklet en az 600 cc.lik	-				
Bisiklet	-				
Güvenlik önemli binek otomobil					
Güvenlik önemli servis taşıtı					
Diğer taşıtlar					
Toplam		54	6	43	103

2- Temin Edilmesi Düşünülen Fiziki Kaynaklar:

Üniversitemiz stratejik planında öngörülen hedefler içerisinde, program dönemindeki öncelikler dikkate alınarak faaliyetler belirlenmiş, 2014 yılı Bütçe Kanun Tasarısı'ndaki ödenekler çerçevesinde temin edilmesi, yapılması ve yaptırılması düşünülen fiziksel kaynaklar maliyetlendirilmiştir.

Bu kapsamda, 2014 yılında Üniversitemizin fiziksel kaynaklarına yönelik olarak planlanan ana faaliyetler aşağıda belirtilmiştir.

Yeni Açılan Ve Açılacak Birimler Ve Alanları:

BİRİMLER	2013 HAZİRAN	2013 YILSONU İLAVE	2014 YILI İLAVE	GENEL TOPLAM
Rektörlük ve Bağlı Birimler	64.773			64.773
Fakülteler	484.592	23.078	19.965	527.635
Yüksekokullar	76.040			76.040
Enstitüler	15.214			15.214
Kapalı Spor Alanları	27.962			27.962
Sosyal ve Kültürel Alanlar	59.326			59.326
GENEL TOPLAM	727.927	23.078	19.965	770.950

Yukarıdaki tabloda yeni hizmete açılacak fiziki alanların toplam tutarları verilmiştir. Ayrıntıları ise aşağıdaki gibidir:

2013 yılı sonu itibariyle;

- Su Ürünleri Ek Derslik Bloğu (**6.630m²**),
- Su Ürünleri- Dericilik Mühendisliği Ek Bina (**4.500m²**),
- Merkezi Araştırma Laboratuvarı (Fen ve Mühendislik Fakülteleri) (**4.300m²**)
- Edebiyat Fakültesi Derslik Binası (**4.298m²**)
- Deney Hayvanları Laboratuvarı (Tıp Fakültesi) (**3.350m²**)

2014 yılı sonu itibariyle;

- İletişim Fakültesi Ek Derslik Binası (**7.215m²**)
- Diş Hekimliği Fakültesi Derslik Binası (**9.800m²**)
- Eğitim Fakültesi Resim - İş Atölyesi (**2.950m²**)

Ayrıca 2014 yılında merkezi yönetim bütçesinden 1 adet pick-up (T-7), 1 adet panel (T-9) , 1 adet midibüs (T-10), 1 adet otobüs (T -11a), 1 adet kamyon (T-12), 7adet motosiklet (T-18), 1 adet otobüs (T-11a), 1 adet panel (T-9); döner sermaye bütçesinden 1 adet minibüs(T-5) satın alınması ve 4 adet binek otomobil (T-2), 1 adet midibüsün (T-10) de hibe edinilmesi planlanmıştır.

D- İnsan Kaynakları:

▪ Personelinin Sayısı ve Dağılımı

Üniversitemiz, akademik personeli 2914 sayılı Yüksek Öğretim Personel Kanunu, idari personeli 657 sayılı Devlet Memurları Kanunu, işçi statüsünde görev yapan personelimiz ise 4857 sayılı İş Kanunu hükümleri gereğince görev yapmaktadır. Bunun yanısıra çeşitli hizmetlerimizi gerçekleştirmek için, ihale sureti ile hizmet alımı şeklinde personel de istihdam edilmektedir.

Üniversitemizde **3204** akademik, **3.320** idari, 657 Sayılı Kanunun ek 4/B maddesine göre **183**, 4/c maddesine göre **41**, geçici işçi kadrosunda **96** ve sürekli işçi kadrosunda **49** personel olmak üzere toplam **6.893** personel görev yapmaktadır. Ayrıca hizmet alımı sureti ile **2.799** personel de çeşitli alanlarda görevlendirilmek üzere istihdam edilmiştir.

KADROLU AKADEMİK PERSONEL SAYISI			
Unvanlar	Akademik Personel Sayısı	Cinsiyete Göre	
		K	E
Profesör	827	339	488
Doçent	283	145	138
Yrd. Doçent	439	212	227
Öğretim Görevlisi	198	94	104
Okutman	188	134	54
Eğitim- Öğretim Planlamacısı	1		1
Araştırma Görevlisi	40	646	494
Uzman	128	67	61
TOPLAM	3.204	1637	1567

T.C VATANDAŞI SÖZLEŞMELİ AKADEMİK PERSONEL	
Unvan	Sayısı
Sanatçı Öğrt. Elm.	13
Toplam	13

YURTDIŞINDA EĞİTİM GÖREN ARAŞTIRMA GÖREVLİSİ SAYISI (33.MADDE)		
Üniversitemizde Çalıştığı Birim	Görevlendirildiği Ülke	Sayısı
Eczacılık Fakültesi	İngiltere	1
Uluslararası Bilgisayar Enstitüsü	Almanya	1
Toplam		2

YABANCI UYRUKLU ÖĞRETİM ELEMANLARI (2547 / 34. Madde)			
			Pozisyon
Unvan	Geldiği Ülke	Çalıştığı Bölüm	Sözleşmeli
Profesör	Azerbaycan	Matematik	1
Doçent	Özbekistan	Türk Dili Edebiyatı	1
Yrd. Doçent	Almanya	Alman Dili ve Edebiyatı	1
Uzman	Almanya	Alman Dili ve Edebiyatı	1
Öğretim Görevlisi	Almanya	Güneş Enerjisi Enstitüsü	1
Araştırma Görevlisi	ABD	Kimya Mühendisliği	1
Toplam			6

ÜNİVERSİTEMİZDEN DİĞER ÜNİVERSİTELERDE GÖREVLENDİRİLEN AKADEMİK PERSONEL (40/A)		
Unvan	Görevlendirildiği Üniversite	Sayı
Profesör	Şifa Üniversitesi	3
Profesör	Yeditepe Üniversitesi	2
Profesör	İzmir Yüksek Teknoloji Enstitüsü	3
Profesör	Yaşar Üniversitesi	5
Profesör	İzmir Ekonomi Üniversitesi	3
Profesör	İzmir Üniversitesi	3
Profesör	Celal Bayar Üniversitesi	3
Profesör	İzmir Katip Çelebi Üniversitesi	11
Profesör	Gediz Üniversitesi	2
Profesör	Uşak Üniversitesi	1
Profesör	Dokuz Eylül Üniversitesi	4
Profesör	İstanbul Teknik Üniversitesi	2
Profesör	Bahçeşehir Üniversitesi	1
Profesör	Afyon Kocatepe Üniversitesi	1
Profesör	İnönü Üniversitesi	1
Doçent	İzmir Katip Çelebi Üniversitesi	1
Doçent	Kültür Üniversitesi	1
Doçent	İzmir Üniversitesi	6
Doçent	İzmir Katip Çelebi Üniversitesi	3
Doçent	Dokuz Eylül Üniversitesi	5

Doçent	İzmir Ekonomi Üniversitesi	11
Yardımcı Doçent	Dokuz Eylül Üniversitesi	4
Yardımcı Doçent	Şifa Üniversitesi	1
Yardımcı Doçent	Yaşar Üniversitesi	4
Yardımcı Doçent	İzmir Üniversitesi	3
Yardımcı Doçent	İzmir Ekonomi Üniversitesi	1
Yardımcı Doçent	Okan Üniversitesi	1
Yardımcı Doçent	İzmir Yüksek Teknoloji Enstitüsü	2
Yardımcı Doçent	Gediz Üniversitesi	2
Yardımcı Doçent	İzmir Katip Çelebi Üniversitesi	1
Yardımcı Doçent	Dokuz Eylül Üniversitesi	4
Yardımcı Doçent	Afyon Kocatepe Üniversitesi	1
Öğretim Görevlisi	İzmir Üniversitesi	1
Öğretim Görevlisi	İzmir Ekonomi Üniversitesi	2
Öğretim Görevlisi	Dokuz Eylül Üniversitesi	2
Okutman	Dokuz Eylül Üniversitesi	1
Okutman	İzmir Katip Çelebi Üniversitesi	1
Uzman	Gediz Üniversitesi	1
Uzman	İzmir Üniversitesi	1
Toplam		105

ÜNİVERSİTEMİZDEN DİĞER ÜNİVERSİTELERDE GÖREVLENDİRİLEN AKADEMİK PERSONEL (40/B)			
Unvan	Bağlı Olduğu Bölüm	Görevlendirildiği Üniversite	Sayısı
Profesör	Tıp Fakültesi	Ankara Üniversitesi	1
Profesör	Mühendislik Fakültesi	Kayseri Abdullah Gül Üniversitesi	1
Profesör	Nükleer Bilimler Enstitüsü	İstanbul Teknik Üniversitesi	1
Profesör	Tıp Fakültesi	Ankara Üniversitesi	1
Profesör	Edebiyat Fakültesi	Dokuz Eylül Üniversitesi	1
Profesör	Mühendislik Fakültesi	Kayseri Abdullah Gül Üniversitesi	1
Yrd. Doçent	Mühendislik Fakültesi	Gediz Üniversitesi	1
Toplam			7

ÜNİVERSİTEMİZDEN DİĞER KURUMLARDA GÖREVLENDİRİLEN AKADEMİK PERSONEL (40/C)			
Unvan	Bağlı Olduğu Bölüm	Görevlendirildiği Kurum	Sayısı
Doçent	İletişim Fakültesi	Hava Teknik Okullar Komutanlığı, Gaziemir	1
Yrd. Doçent	İİBF	Hava Teknik Okullar Komutanlığı, Gaziemir	1
	İletişim Fakültesi	Hava Teknik Okullar Komutanlığı, Gaziemir	1
Okutman	Atatürk İlkeleri ve İnkılap Tarihi Bölümü	Hava Teknik Okullar Komutanlığı, Gaziemir	3
	Ege Meslek Yüksekokulu	2. Ana Jet Üs Komutanlığı, Çiğli	1
Öğretim Görevlisi	Ege Meslek Yüksekokulu	Hava Teknik Okullar Komutanlığı, Gaziemir	1
Toplam			8

BAŞKA ÜNİVERSİTELERDEN, ÜNİVERSİTEMİZDE GÖREVLENDİRİLEN AKADEMİK PERSONEL (35. MADDE) (ÖYP Hariç)			
Unvan	Geldiği Üniversite	Üniversitemizde Görevlendirildiği Bölüm	Sayısı
Araştırma Görevlisi	Selçuk Üniversitesi	İletişim Fakültesi	1
Araştırma Görevlisi	Ahi Evran Üniversitesi	Ziraat Fakültesi	1
Araştırma Görevlisi	Pamukkale Üniversitesi	Eğitim Fakültesi	1
Araştırma Görevlisi	Kırklareli Üniversitesi	Fen Fakültesi	1
Araştırma Görevlisi	Niğde Üniversitesi	Ziraat Fakültesi	1
Araştırma Görevlisi	Adnan Menderes Üniversitesi	Ziraat Fakültesi	1
Araştırma Görevlisi	Ordu Üniversitesi	Su Ürünleri Fakültesi	2
Araştırma Görevlisi	Trakya Üniversitesi	Ziraat Fakültesi	1
Araştırma Görevlisi	Bülent Ecevit Üniversitesi	İletişim Fakültesi Gazetecilik	1
Araştırma Görevlisi	Ordu Üniversitesi	Fen Fakültesi Matematik	1
Araştırma Görevlisi	Uludağ Üniversitesi	Edebiyat Fakültesi Psikoloji	1
Toplam			12

BAŞKA ÜNİVERSİTELERDEN, ÜNİVERSİTEMİZDE GÖREVLENDİRİLEN AKADEMİK PERSONEL (40/A)		
Unvan	Geldiği Üniversite	Sayısı
Profesör	Dokuz Eylül Üniversitesi	8
Profesör	Yaşar Üniversitesi	2
Profesör	Celal Bayar Üniversitesi	1
Profesör	Uşak Üniversitesi	1
Profesör	Yıldız Teknik Üniversitesi	1
Doçent	Dokuz Eylül Üniversitesi	3
Doçent	İzmir Ekonomi Üniversitesi	1
Doçent	Yaşar Üniversitesi	1
Doçent	Emekli	1
Yardımcı Doçent	İzmir Üniversitesi	1
Yardımcı Doçent	Gediz Üniversitesi	1
Yardımcı Doçent	İzmir Katip Çelebi Üniversitesi	1
Yardımcı Doçent	Dokuz Eylül Üniversitesi	5
Yardımcı Doçent	Emekli	1
TOPLAM		28

BAŞKA ÜNİVERSİTELERDEN, ÜNİVERSİTEMİZDE GÖREVLENDİRİLEN AKADEMİK PERSONEL (40/B)			
Unvan	Çalıştığı Bölüm	Geldiği Üniversite	Sayısı
Profesör	Mühendislik Fakültesi	Dokuz Eylül Üniversitesi	1
Doçent	İİBF	Ankara Üniversitesi	1
Doçent	İİBF	Muğla Üniversitesi	1
Yrd. Doçent	Edebiyat Fakültesi	Ağrı İbrahim Çeçen Üniversitesi	1
Toplam			4

**ÖYP KAPSAMINDA BAŞKA ÜNİVERSİTELERDEN, ÜNİVERSİTEMİZDE
GÖREVLENDİRİLEN PERSONEL**

Unvan	Geldiği Üniversite	Üniversitemizde Görevlendirildiği Bölüm	Sayısı
Araştırma Görevlisi	Kilis 7 Aralık Üniversitesi	Kurumlar Sosyoloji A.B.D.	1
Araştırma Görevlisi	Osmaniye Korkut Ata Üniversitesi	İşletme Bölümü	1
Araştırma Görevlisi	Bingöl Üniversitesi	Psikoloji Bölümü	1
Araştırma Görevlisi	Nevşehir Üniversitesi	Protohistorya ve Önasya Ark.Abd.	1
Araştırma Görevlisi	Bartın Üniversitesi	Bilgisayar Mühendisliği	1
Araştırma Görevlisi	Hakkari Üniversitesi	İktisat Bölümü	1
Araştırma Görevlisi	Bitlis Eren Üniversitesi	Matematik Bölümü	1
Araştırma Görevlisi	Mardin Artuklu Üniversitesi	Ebelik Bölümü	1
Araştırma Görevlisi	Mardin Artuklu Üniversitesi	İç Hastalıkları A.B.D.	1
Araştırma Görevlisi	Adıyaman Üniversitesi	Hemşirelik A.B.D.	1
Araştırma Görevlisi	İstanbul Medeniyet Üniversitesi	Biyomühendislik Bölümü	1
Araştırma Görevlisi	Ege Üniversitesi	Proses ve Reaktör Tas. A.B.D.	1
Araştırma Görevlisi	Ege Üniversitesi	Temel ve End.Mikrobiyoloji A.B.D.	1
Araştırma Görevlisi	Ege Üniversitesi	Tekstil Tek. A.B.D.	1
Araştırma Görevlisi	Ağrı İbrahim Çeçen Üniversitesi	Matematik Bölümü	1
Araştırma Görevlisi	Karabük Üniversitesi	Matematik Bölümü	1
Araştırma Görevlisi	Tunceli Üniversitesi	Gıda Mühendisliği Bölümü	1
Araştırma Görevlisi	Osmaniye Korkut Ata Üniversitesi	Kimya Mühendisliği	1
Araştırma Görevlisi	Muş Alparslan Üniversitesi	Matematik Bölümü	1
Araştırma Görevlisi	Uşak Üniversitesi	Elektronik A.B.D.	1
Araştırma Görevlisi	Uşak Üniversitesi	Makine Mühendisliği	1
Araştırma Görevlisi	Ağrı İbrahim Çeçen Üniversitesi	Matematik Bölümü	1
Araştırma Görevlisi	Namık Kemal Üniversitesi	Bilgisayar Mühendisliği	1
Araştırma Görevlisi	Siirt Üniversitesi	Biyoloji	1
Araştırma Görevlisi	Şırnak Üniversitesi	Makine Mühendisliği	1
Araştırma Görevlisi	İğdır Üniversitesi	Biyoloji	1
Araştırma Görevlisi	Giresun Üniversitesi	Biyoloji	1
Araştırma Görevlisi	İğdır Üniversitesi	Biyometri ve genetik abd	1
Araştırma Görevlisi	Hakkari Üniversitesi	Gıda Mühendisliği Bölümü	1
Araştırma Görevlisi	İstanbul Medeniyet Üniversitesi	İstatistik bölümü	1
Araştırma Görevlisi	Çankırı Karatekin Üniversitesi	Kimya Bölümü	1

Araştırma Görevlisi	Kırklareli Üniversitesi	Türk tarihi A.B.D.	1
	Karamanoğlu Mehmetbey Üniversitesi	Eğitim Prog. A.B.D.	1
Araştırma Görevlisi	Giresun Üniversitesi	Türk Halk Bil.	1
Araştırma Görevlisi	Ordu Üniversitesi	Biyoloji	1
Araştırma Görevlisi	Bayburt Üniversitesi	İnşaat Mühendisliği	1
Araştırma Görevlisi	Hitit Üniversitesi	Gıda Mühendisliği Bölümü	1
Araştırma Görevlisi	Bartın Üniversitesi	Elektrik elektronik Mühendisliği	1
Araştırma Görevlisi	Gümüşhane Üniversitesi	Biyomühendislik böl	1
Araştırma Görevlisi	Bayburt Üniversitesi	Gıda Mühendisliği Bölümü	1
Araştırma Görevlisi	Celal Bayar Üniversitesi	Cerrahi Has. Hemşireliği A.B.D.	1
Araştırma Görevlisi	Mehmet Akif Ersoy Üniversitesi	İç Hastalıkları Hemşireliği A.B.D.	1
Araştırma Görevlisi	Iğdır Üniversitesi	Gıda Mühendisliği Bölümü	1
Araştırma Görevlisi	Şırnak Üniversitesi	Telekomünikasyon A.B.D.	1
Araştırma Görevlisi	Iğdır Üniversitesi	Elektrik elektronik Mühendisliği	1
Araştırma Görevlisi	Tunceli Üniversitesi	Gıda Mühendisliği Bölümü	1
Araştırma Görevlisi	Hakkari Üniversitesi	Eğitim Yön.Tef. A.B.D.	2
Araştırma Görevlisi	Namık Kemal Üniversitesi	İktisat Bölümü	1
Araştırma Görevlisi	İstanbul Medeniyet Üniversitesi	Matematik Bölümü	1
Araştırma Görevlisi	Sinop Üniversitesi	Türk lehçeleri edebiyat A.B.D.	1
Araştırma Görevlisi	Düzce Üniversitesi	Eğitim Prog. A.B.D.	1
Araştırma Görevlisi	Düzce Üniversitesi	Elektrik Elektronik Mühendisliği	1
Araştırma Görevlisi	Namık Kemal Üniversitesi	Elektronik A.B.D.	1
Araştırma Görevlisi	Hakkari Üniversitesi	Elektromagnetik Alanlar	1
Araştırma Görevlisi	Namık Kemal Üniversitesi	Matematik Bölümü	1
Araştırma Görevlisi	Sakarya Üniversitesi	Biyoloji	1
Araştırma Görevlisi	Namık Kemal Üniversitesi	Ziraat Fakültesi	2
Araştırma Görevlisi	Tunceli Üniversitesi	Gıda Mühendisliği Bölümü	1
Araştırma Görevlisi	Dicle Üniversitesi	Arkeoloji Bölümü	1
Araştırma Görevlisi	Şırnak Üniversitesi	İktisat Bölümü	1
Araştırma Görevlisi	Ahi Evran Üniversitesi	Fiziki Coğrafya A.B.D.	1
Araştırma Görevlisi	Siirt Üniversitesi	Uygulamalı Sosyoloji A.B.D.	1
Araştırma Görevlisi	Bozok Üniversitesi	Radyo sinema televizyon Bölümü	1
Araştırma Görevlisi	Adıyaman Üniversitesi	Felsefe Bölümü	1
Araştırma Görevlisi	Muğla Üniversitesi	Psikoloji Bölümü	1

Araştırma Görevlisi	Ahi Evran Üniversitesi	Kurumlar Sosyoloji A.B.D.	1
Araştırma Görevlisi	Erzincan Üniversitesi	Kimya Bölümü	1
Araştırma Görevlisi	Bitlis Eren Üniversitesi	Tekstil Mühendisliği	1
Araştırma Görevlisi	Celal Bayar Üniversitesi	Biyoloji	1
Araştırma Görevlisi	Gümüşhane Üniversitesi	Biyomühendislik Bölümü	1
Araştırma Görevlisi	Kırklareli Üniversitesi	Eskiçağ Tarihi A.B.D.	1
Araştırma Görevlisi	Karamanoğlu Mehmetbey Üniversitesi	Eğitim Yönetimi Teftiş Plan.	1
Araştırma Görevlisi	Kırklareli Üniversitesi	İktisat Bölümü	1
Araştırma Görevlisi	Kilis 7 Aralık Üniversitesi	Uygulamalı Sosyoloji A.B.D.	1
Araştırma Görevlisi	Pamukkale Üniversitesi	Sanat tarihi Bölümü	1
Araştırma Görevlisi	Tunceli Üniversitesi	İşletme Bölümü	1
Araştırma Görevlisi	Hakkari Üniversitesi	Eğitim Prog. A.B.D.	1
Araştırma Görevlisi	Çankırı Karatekin Üniversitesi	Radyo sinema televizyon Bölümü	1
Araştırma Görevlisi	Gümüşhane Üniversitesi	Gıda Mühendisliği Bölümü	1
Araştırma Görevlisi	Celal Bayar Üniversitesi	Eğitim bil.	1
Araştırma Görevlisi	Çanakkale Onsekiz Mart Üniversitesi	Yazılım	1
Araştırma Görevlisi	Pamukkale Üniversitesi	Telekomünikasyon A.B.D.	1
Araştırma Görevlisi	Pamukkale Üniversitesi	Tekstil bil.	1
Araştırma Görevlisi	Çanakkale Onsekiz Mart Üniversitesi	İngiliz Dili Ve Edb.	1
Araştırma Görevlisi	Muğla Üniversitesi	Cerrahi Has.Hemşireliği A.B.D.	1
Araştırma Görevlisi	Muğla Üniversitesi	Uygulamalı Matematik	1
Araştırma Görevlisi	Adnan Menderes Üniversitesi	Kadın Sağ.	1
Araştırma Görevlisi	Gaziantep Üniversitesi	İç Hastalıkları Hemşireliği A.B.D.	1
Araştırma Görevlisi	Gaziantep Üniversitesi	Kadın Sağ.	1
Araştırma Görevlisi	Muğla Üniversitesi	Hemşirelik A.B.D.	1
Araştırma Görevlisi	Muğla Üniversitesi	Bilgisayar Mühendisliği	1
Araştırma Görevlisi	Balıkesir Üniversitesi	Bilgisayar Mühendisliği	1
Araştırma Görevlisi	Adıyaman Üniversitesi	Tarih	2
Araştırma Görevlisi	Adıyaman Üniversitesi	Arkeoloji Bölümü	2
Araştırma Görevlisi	Adıyaman Üniversitesi	Felsefe Bölümü	1
Araştırma Görevlisi	Adıyaman Üniversitesi	Coğrafya	2
Araştırma Görevlisi	Sinop Üniversitesi	Hemşirelik A.B.D.	2
Araştırma Görevlisi	Pamukkale Üniversitesi	Yazılım	1

Araştırma Görevlisi	Kastamonu Üniversitesi	Cerrahi Has. Hemşireliği A.B.D.	1
Araştırma Görevlisi	Kastamonu Üniversitesi	İç Hastalıkları Hemşireliği A.B.D.	1
Araştırma Görevlisi	Muğla Üniversitesi	Sporda Psiko Sosyal Alanlar	2
Toplam :			107
2012 Yılı ÖYP Bütçesinden Yapılan Harcama		102.200 TL	

İDARİ PERSONEL SAYISI						
Sınıflara Göre	Kadroların Doluluk Oranına Göre		Toplam	Cinsiyete Göre		Toplam
	Dolu	Boş		K	E	
Genel İdari Hizmetler	1170	1005	2175	500	670	1170
Sağlık Hizmetleri Sınıfı	1439	599	2038	1163	276	1439
Teknik Hizmetleri Sınıfı	425	235	660	92	333	425
Avukatlık Hizmetleri Sınıfı.	8	2	10	5	3	8
Din Hizmetleri Sınıfı	1		1		1	1
Yardımcı Hizmetler	277	633	910	51	226	277
Toplam	3320	2474	5794	1811	1509	3320

İŞÇİLER (ÇALIŞTIKLARI POZİSYONA GÖRE)			
Kadro	Toplam	Cinsiyete Göre	
		K	E
4/B Sözleşmeli – Özel Bütçe	65	56	9
4/B Sözleşmeli- Döner Sermaye	118	18	100
4/C Özel Bütçe	41	17	24
Geçici İşçi- Özel Bütçe	18	6	12
Geçici İşçi- SKS	78	30	48
Sürekli İşçi	49		49
Toplam	369	127	242

HİZMET ALIMI SURETİ İLE İSTİHDAM EDİLEN PERSONEL SAYILARI (İHALE SURETİ İLE TEMİN EDİLEN)*	
	Sayısı
Hizmet Elemanı – (Özel Bütçe)	915
Hizmet Elemanı – (Sosyal Tesis Bütçesi)	141
Güvenlik Hizmet Elemanı – (Özel Bütçe)	185
Hastane Hizmet Elemanı–(Döner Sermaye Bütçesi)	1.558
Toplam	2.799
Bir yıl içerisinde istihdam edilen toplam personel sayısına göre aylık ortalama alınmıştır. Aralık ayı itibari ile fiilen çalıştırılan personel sayısı dikkate alınmıştır.	

- **Personelin Eğitim Düzeyi, Yetkinliği Ve Deneyimi**

EĞİTİM DURUMUNA GÖRE İDARİ ÇALIŞAN SAYISI			
Eğitim Durumu	Toplam	Kadın	Erkek
İlkokul	75	7	68
Orta ve Dengi	177	22	155
Lise ve Dengi	621	189	432
2 Yıllık Y.O	819	428	391
3 Yıllık Y.O	2	1	1
4 Yıl ve Üstü	1413	1026	387
Yüksek Lisans	118	87	31
Doktora	95	40	55
Toplam	3320	1800	1520

İDARİ PERSONELİN HİZMET YILLARINA GÖRE CİNSİYET DAĞILIMI			
Hizmet Yılı	Toplam	Kadın	Erkek
1 Yıldan Az	82	60	22
1 – 5 Yıl Arası	286	206	80
6 – 10 Yıl Arası	302	203	99
11 – 15 Yıl Arası	554	320	234
16 – 20 Yıl Arası	797	470	327
21 – 25 Yıl Arası	694	341	353
26 – 30 Yıl Arası	380	120	260
31 Yıl Üzeri	225	91	134
Toplam	3320	1811	1509

İDARİ PERSONELİN YAŞ DAĞILIMI		
Yaş	Sayı	Yüzde (%)
21 – 25	118	3.5
26 – 30	252	7.6
31 – 35	417	12.6
36 – 40	630	19.0
41 – 45	790	23.8
46 – 50	700	21.1
51 – 55	272	8.2
56 +	141	4.2
Toplam	3320	100.0

PERSONEL ATANMASINA / AYRILMASINA İLİŞKİN BİLGİLER (İDARİ – AKADEMİK)			
	2012 yılında Ataması Yapılan Personel Sayısı	2012 Yılında Ayrılan Personel Sayısı	
		Emekli	Diğer
Akademik Personel	217	48	87
İdari Personel	130	63	104
Toplam	347	111	191

- İhtiyaç Duyulan İnsan Kaynakları

PLANLANAN İNSAN KAYNAKLARI TABLOSU		2014
1.	MEMUR	3338
a)	GİH	1164
b)	THS	440
c)	SHS	1465
e)	AHS	8
f)	DHS	1
h)	YHS	260
2.	AKADEMİK PERSONEL	3265
3.	SÖZLEŞMELİ PERSONEL*	347
4.	İŞÇİLER	128
a)	- Sürekli İşçi	43
b)	- Geçici İşçi	85
TOPLAM		7078

* Devlet Personel Başkanlığı ile yapılan yazışmalar sebebiyle 2014 yılında 4/B sözleşmeli personel sayısında artış yaşanacaktır. 4/C geçici personel kadrosundaki 36 kişi de sözleşmeli personel toplam rakamına eklenmiştir.

E – Diğer Hususlar

II – PERFORMANS BİLGİLERİ

A – Temel Politika ve Öncelikler

Yarım asırlık deneyime sahip olan üniversitemiz, ülkemizdeki yüksek öğrenim kurumları içerisinde her zaman yenilikçi, öncü ve örnek bir üniversite olmuş ve olmayada devam etmektedir. Hazırlamış olduğu stratejik planında, bilimsel ve eğitsel alanlarda Üniversitemiz için önemli yapı taşları olabilecek konular stratejik amaçlarımız olarak belirlenmiş, bu amaçların gerçekleştirilmesine yönelik hedef ve faaliyetler özenle seçilmiştir. Kurumsal ilişkilerini geliştirmeyi, gelişimini sürekli kılmayı ve alt yapısını bu doğrultuda dönüştürmeyi amaçlayan Üniversitemiz bu alanlarda da önemli hedefler belirlemiştir. Bu kapsamda;

- Üniversitemiz genel olarak, beş alanda kümelenme çalışmalarını sürdürmeyi planlamıştır. Bu alanlar; Havacılık, Sağlık, Yenilenebilir Enerji, Tekstil ve Nano Teknoloji' dir.
- Araştırma faaliyetlerini geliştirmek ve etkin bir şekilde yürütmek amacı ile, yurt içi ve yurt dışı fonlardan daha fazla yararlanmak, proje ve yayınların sayı ve niteliğini arttırmak, yapılan bilimsel etkinlik ve toplantı sayılarını sistemli olarak arttırarak daha fazla katılım imkanları sağlamak,
- Eğitim kalitesini geliştirmeye yönelik olarak; uygulamalı eğitime ağırlık vermek, ders içeriklerini ulusal ve uluslar arası eğitim programlarına uygun hale getirmek, Uzaktan Eğitim Sistemini kurmak ve geliştirmek, lisans üstü eğitime ağırlık vermek, lisans üstü program ve öğrenci sayısını ve öğrencilere verilen proje desteğini arttırmak, Meslek Yüksek Okulları eğitim programlarını ticaret kuruluşlarının ihtiyacına göre yenilemek, öğrencilere yönelik eğitim danışmanlığı ve rehberlik hizmetlerine ağırlık vermek, öğrencilerimizi donanımlı, eğitilmiş ve duyarlı yurttaşlar olarak topluma hazırlamak,
- Nitelikli öğretim elemanı yetiştirmek amacı ile öğretim elemanlarını kısa süreli araştırma, kurs, seminer ve kongrelere katılım v.b amaçlarla yurt içi ve yurtdışı etkinliklere katılımlarını sağlamak, akademik yükselme kriterlerini AB üniversiteleri ile uyumlu hale getirmek, yurt içi ve yurt dışı üniversiteler ve bilim adamları ile bilgi alışverişini arttırmak,
- Sanayi ile iletişim ağını güçlendirmek, sanayi kuruluşları ile ortak olarak düzenlenen kurs, seminer v.b. sayılarını arttırmak, laboratuvar alt yapılarını geliştirerek bölgedeki sanayi kuruluşlarının analiz ihtiyaçlarını karşılamak, ulusal sanayinin öncelikli alanlarında bölgesel kalkınmaya katkıda bulunacak faaliyetleri arttırmak,
- Toplumun beden ve ruh sağlığının geliştirilmesine yönelik resmi ve özel kuruluşlarla yapılan projelerin sayısını arttırmak, meslek odaları, sivil toplum örgütleri ve yerel yönetimlerle gerçekleştirilen karşılıklı desteği arttırmak, toplum ihtiyacına yönelik etkinlikler düzenlemek, tüm sağlık uygulamaları alanlarında halka doğrudan hizmet götürmek,

- Üniversitemizde stratejik yönetim anlayış ve uygulamalarını etkin bir şekilde yerine getirmek, Yönetim Bilgi Sistemini kurmak,

Öncelikli hedefler olarak belirlenmiştir.

B – Amaç ve Hedefler

1 - Misyon ve Vizyon

Misyon:

Eğitim ve araştırma alanında bölgesel, ulusal ve evrensel gereksinimleri karşılayan; mesleki ve kültürel olarak donanımlı, değişime açık, bilimsel düşünceyi yaşam biçimi olarak benimsemiş bireyler yetiştiren; elde ettiği bilgi birikimini toplumun yararına sunan ve temel değerlerine bağlı bir üniversite olmak

Vizyon:

Ulusal ve uluslararası bilim ve teknoloji dünyası ile örgütsel bağları gelişmiş, kurumsal kültürü ve kimliği güçlü, örgütsel bağlılık ve aidiyetin yüksek olduğu, dünyadaki nitelikli üniversiteler ile eşdeğer bir eğitim ve araştırma kurumu olmak

2 - Stratejik Amaç Ve Hedeflere İlişkin Bilgiler

Ege Üniversitesi'nin 2014-2018 yıllarına ait stratejik planı; 4 ana amaç, 4 stratejik amaç, 20 hedef ve 58 faaliyetten oluşmaktadır. Mevcut faaliyetlerden 14 tanesinin maliyetleri, diğer 44 faaliyetin maliyetlerine dahil edilerek hesaplanmıştır.

Ege Üniversitesi'nin 2014-2018 yıllarına ait stratejik planındaki bütün amaç ve hedefler aşağıda belirtilmiştir.

STRATEJİK AMAÇ	HEDEF
1. Ulusal ve uluslararası alanda eğitim lideri olmak	1.1. Yürütülmekte olan eğitim programlarının ulusal ve uluslararası normlar ve beklentiler çerçevesinde güncellenerek niteliğinin geliştirilmesi ve sürdürülmesi
	1.2. Toplumsal beklentiler, sektörel eğilimler ve ülke hedefleri çerçevesinde yeni programlar (lisansüstü, lisans, ön lisans, sertifika) ve dersler oluşturulması
	1.3. Uluslararası öğrenci ve öğretim elemanı değişim programlarının ve katılan kişi sayısının artırılması
	1.4. Öğrencilerin girişimcilik bilincinin geliştirilmesi
	1.5. Öğrencilerin eğitim-öğretim süreçlerini destekleyici hizmetlerin yürütülmesi ve geliştirilmesi
	1.6. Öğrencilere yönelik barınma, beslenme, sağlık, sosyal, kültürel, sanatsal ve sportif hizmetlerin etkin ve verimli bir şekilde sunulması ve bu alanlardaki olanakların artırılması
2. Ulusal ve uluslararası araştırma olanaklarını arttırmak ve ar-ge çalışmalarını teşvik etmek	2.1. Araştırma olanaklarını arttırmak için insan kaynağının geliştirilmesi
	2.2. Araştırma olanaklarını arttırmak için fiziki alt yapı, maddi kaynak yaratılması ve basın-yayın olanaklarının geliştirilmesi
	2.3. Ulusal ve uluslararası proje ve yayın sayısının artırılması
	2.4. Yeni ürün, hizmet ve fikirlerin ticarileşmesinin teşvik edilerek, patent, faydalı model vb. çıktılarının artırılması
3. Kurumsal yapının sürdürülebilirliğini ve gelişimini sağlamak	3.1. Ulusal ve uluslararası iletişim ve işbirliği ağlarının artırılması
	3.2. Üniversitenin tanıtımı için ulusal ve uluslararası düzeyde tanıtım çalışmalarının ve etkinliklerinin artırılması
	3.3. Yönetim sistemlerinin geliştirilmesi
	3.4. Akademik ve idari personelin gelişiminin sürekliliğinin sağlanması
	3.5. Mevcut örgütlenmelerin yeniden düzenlenmesi ve yenilikçi altyapı ve kurumların oluşturulması
4. Paydaşlarla etkileşim kalitesini arttırmak	4.1. Toplumun yaşam kalitesinin artırılması için sürdürülebilir kalkınma, sağlık, eğitim ve sosyal sorumluluk alanlarında çalışmaların artırılması
	4.2. Paydaşlarla ilişkilerin ve işbirliklerinin geliştirilmesine yönelik mekanizmaların oluşturulması
	4.3. Mevcut kapasitenin ve eğitim - araştırma sonuçlarından elde edilen birikimin topluma yönelik ürün ve hizmetlere dönüştürülmesi
	4.4. Tıp alanında topluma yönelik sağlanan hizmetlerin geliştirilmesi
	4.5. Diş hekimliği alanında topluma yönelik sağlanan hizmetlerin geliştirilmesi

C – Performans Hedef ve Göstergeleri İle Faaliyetler:

Üniversitemizin 20 adet performans hedefi (Tablo-1) ve bütçelendirilen 44 adet faaliyeti (Tablo-2) aşağıdaki tablolarda belirtilmiştir.

PERFORMANS HEDEFİ TABLOSU

İdare Adı	38.12 - EGE ÜNİVERSİTESİ
------------------	--------------------------

Amaç	Ulusal ve uluslararası alanda eğitim lideri olmak
Hedef	Yürütülmekte olan eğitim programlarının ulusal ve uluslararası normlar ve beklentiler çerçevesinde güncellenerek niteliğinin geliştirilmesi ve sürdürülmesi

Performans Hedefi	Mevcut eğitim programlarını ulusal ve uluslararası normlar ve beklentiler çerçevesinde güncelleyerek yürütmek
--------------------------	--

Performans Göstergeleri		Ölçü Birimi	2012	2013	2014
1	Yürütülen eğitim programı sayısı	Sayı	0	518	550
2	Çift diploma veren program sayısı	Sayı	0	3	4
3	Eğitim verilen toplam öğrencisi sayısı	Sayı	0	61.963	65.061
4	Mezun öğrenci sayısı	Sayı	0	8.675	9.108
5	Öğrenci başarısını/performansını ölçmede kullanılan çoklu değerlendirme yöntemi sayısı	Sayı	0	4	5
6	Sonuçları kapsamlı geribildirimle duyurulan değerlendirme / sınav sayısı	Sayı	0	0	10
7	Akredite olan eğitim programı sayısı	Sayı	0	23	26
8	Öğrenci başına düşen derslik alanı	Metrekare	0	5	5
9	Öğrenci başına düşen üniversite kütüphanesindeki kitap sayısı	Sayı	0	5	5
10	Öğretim üyesi başına düşen öğrenci sayısı	Sayı	0	39	41

Faaliyetler		Kaynak İhtiyacı		
		Bütçe	Bütçe Dışı	Toplam
1	Eğitim programlarını ulusal ve uluslararası normlara uygun şekilde yürütmek	262.496.475	0	262.496.475
2	Eğitim programlarının akreditasyonlarını sağlamak	300.000	0	300.000
3	Eğitim amaçlı fiziksel yapıların ve olanakların korunması, geliştirilmesini sağlamak	26.715.000	0	26.715.000
Genel Toplam		289.511.475	0	289.511.475

PERFORMANS HEDEFİ TABLOSU

İdare Adı	38.12 - EGE ÜNİVERSİTESİ
------------------	--------------------------

Amaç	Ulusal ve uluslararası alanda eğitim lideri olmak
Hedef	Toplumsal beklentiler, sektörel eğilimler ve ülke hedefleri çerçevesinde yeni programlar (lisansüstü, lisans, ön lisans, sertifika) ve dersler oluşturulması

Performans Hedefi	Güncel ihtiyaçlara göre yeni programlar ve dersler oluşturmak

Performans Göstergeleri		Ölçü Birimi	2012	2013	2014
1	Açılan yeni program sayısı	Sayı	0	32	41
2	Açılan yeni ders sayısı	Sayı	0	1.079	829
3	Açılan yeni program/dersler kapsamında eğitim verilen öğrenci sayısı	Sayı	0	5.162	4.598
4	Açılan yeni interdisipliner program sayısı	Sayı	0	12	6

Faaliyetler		Kaynak İhtiyacı		
		Bütçe	Bütçe Dışı	Toplam
1	Üniversitemizin özellikle öne çıktığı ve geliştirilmesi öngörülen alanlarda yeni programlar açmak	3.186.636	0	3.186.636
Genel Toplam		3.186.636	0	3.186.636

PERFORMANS HEDEFİ TABLOSU

İdare Adı	38.12 - EGE ÜNİVERSİTESİ
------------------	--------------------------

Amaç	Ulusal ve uluslararası alanda eğitim lideri olmak
Hedef	Uluslararası öğrenci ve öğretim elemanı değişim programlarının ve katılan kişi sayısının artırılması

Performans Hedefi	Uluslararası öğrenci ve öğretim üyesi değişim programlarının ve katılan kişi sayısının artırılması
--------------------------	---

Performans Göstergeleri		Ölçü Birimi	2012	2013	2014
1	Uluslararası öğrenci değişimi uygulanan program sayısı	Sayı	0	46	47
2	Değişim programı ile yurtdışına giden öğrenci sayısı	Sayı	0	482	530
3	Değişim programı ile yurtdışından gelen öğrenci sayısı	Sayı	0	195	215
4	Uluslararası öğretim elemanı değişimi uygulanan program sayısı	Sayı	0	48	48
5	Değişim programı ile yurtdışına giden öğretim elemanı sayısı	Sayı	0	62	68
6	Değişim programı ile yurtdışından gelen öğretim elemanı sayısı	Sayı	0	45	50

Faaliyetler		Kaynak İhtiyacı		
		Bütçe	Bütçe Dışı	Toplam
1	Tüm eğitim programlarında uluslararası öğrenci değişimini uygulamak	0	4.519.800	4.519.800
2	Tüm eğitim programlarında uluslararası öğretim elemanı değişimini uygulamak	0	502.200	502.200
Genel Toplam		0	5.022.000	5.022.000

PERFORMANS HEDEFİ TABLOSU

İdare Adı	38.12 - EGE ÜNİVERSİTESİ
------------------	--------------------------

Amaç	Ulusal ve uluslararası alanda eğitim lideri olmak
Hedef	Öğrencilerin girişimcilik bilincinin geliştirilmesi

Performans Hedefi	Öğrencilerin girişimcilik bilincinin geliştirilmesi

Performans Göstergeleri		Ölçü Birimi	2012	2013	2014
1	Açılan girişimcilik dersi sayısı	Sayı	0	16	20
2	Eğitim ve araştırma projelerinde (TÜBİTAK, BAP, AB, SANTEZ vb.) yer alan öğrenci sayısı	Sayı	0	381	414
3	KOSGEB ve benzeri organizasyonlar işbirliği ile yürütülen eğitim programlarını tamamlayan öğrenci sayısı	Sayı	0	27	54
4	Öğrencilerin veya son 5 yıl içerisinde mezunların sahip olduğu veya ortak olduğu Teknopark veya Tekmer'de faal firma sayısı	Sayı	0	4	7
5	Farklı alanlarda düzenlenen proje pazarı ve yarışma sayısı	Sayı	0	32	29

Faaliyetler		Kaynak İhtiyacı		
		Bütçe	Bütçe Dışı	Toplam
1	Ders programlarındaki girişimcilik derslerinin artırılmasını sağlamak	493.930	0	493.930
2	Öğrencilerin eğitim ve araştırma projelerinde (TÜBİTAK, BAP, AB, SANTEZ vb.) yer almalarını desteklemek	525.796	0	525.796
3	Farklı alanlarda proje pazarları ve etkinlikler düzenlemek	573.595	0	573.595
Genel Toplam		1.593.321	0	1.593.321

PERFORMANS HEDEFİ TABLOSU

İdare Adı	38.12 - EGE ÜNİVERSİTESİ
------------------	--------------------------

Amaç	Ulusal ve uluslararası alanda eğitim lideri olmak
Hedef	Öğrencilerin eğitim-öğretim süreçlerini destekleyici hizmetlerin yürütülmesi ve geliştirilmesi

Performans Hedefi	Eğitim-öğretim destek hizmetlerini yürütmek
--------------------------	--

Performans Göstergeleri		Ölçü Birimi	2012	2013	2014
1	Öğrenci otomasyon sisteminde iyileştirme yapılan alan sayısı	Sayı	0	200	50
2	Öğrenme yönetim sisteminde kullanılan ders/eğitim sayısı	Sayı	0	5	9
3	Kariyer danışmanlığı yapılan öğrencilerden iş bulan öğrenci sayısı	Sayı	0	0	150
4	Öğrencilerin eğitim-öğretim destek süreçlerinden memnuniyetin artış oranı	Yüzde	0	0	60

Faaliyetler		Kaynak İhtiyacı		
		Bütçe	Bütçe Dışı	Toplam
1	Öğrenci otomasyon sistemini iyileştirmek ve öğrenme yönetim sistemi oluşturmak	2.230.645	0	2.230.645
2	Kariyer merkezi yoluyla öğrencilere kariyer danışmanlığı yapmak	955.991	0	955.991
Genel Toplam		3.186.636	0	3.186.636

PERFORMANS HEDEFİ TABLOSU

İdare Adı	38.12 - EGE ÜNİVERSİTESİ
------------------	--------------------------

Amaç	Ulusal ve uluslararası alanda eğitim lideri olmak
Hedef	Öğrencilere yönelik barınma, beslenme, sağlık, sosyal, kültürel, sanatsal ve sportif hizmetlerin etkin ve verimli bir şekilde sunulması ve bu alanlardaki olanakların artırılması

Performans Hedefi	Öğrencilere yönelik hizmetleri etkin ve verimli bir şekilde yürütmek
--------------------------	---

Performans Göstergeleri		Ölçü Birimi	2012	2013	2014
1	Düzenlenen sosyal, kültürel ve sanatsal etkinlik sayısı	Sayı	0	1.488	1.631
2	Düzenlenen sosyal, kültürel ve sanatsal etkinliklere katılan öğrenci sayısı	Sayı	0	54.335	56.778
3	Farklı kategorilerde düzenlenen sportif müsabaka sayısı	Sayı	0	385	395
4	Farklı kategorilerde düzenlenen sportif müsabakalara katılan öğrenci sayısı	Sayı	0	2.500	2.550
5	Türkiye Üniversite Sporları Federasyonu tarafından düzenlenen üniversiteler arası spor branşlarına katılım oranı	Yüzde	0	60	65
6	Üniversiteler arası düzenlenen spor müsabakalarına katılan branş sayısı	Sayı	0	23	25
7	Üniversiteler arası düzenlenen spor müsabakalarına katılan sporcu sayısı	Sayı	0	310	335
8	Barınma hizmetlerinden memnuniyet oranı	Yüzde	0	90	90
9	Beslenme hizmetlerinden memnuniyet oranı	Yüzde	0	68	71

Faaliyetler		Kaynak İhtiyacı		
		Bütçe	Bütçe Dışı	Toplam
1	Sosyal, kültürel ve sanatsal etkinlikler düzenlemek	783.500	0	783.500
2	Sportif etkinlikler düzenlemek ve diğer kurumlar tarafından düzenlenen sportif etkinliklere katılmak	785.500	0	785.500
3	Barınma ve beslenme hizmetlerini geliştirmek	8.755.000	0	8.755.000
Genel Toplam		10.324.000	0	10.324.000

PERFORMANS HEDEFİ TABLOSU

İdare Adı	38.12 - EGE ÜNİVERSİTESİ
------------------	--------------------------

Amaç	Ulusal ve uluslararası araştırma olanaklarını arttırmak ve ar-ge çalışmalarını teşvik etmek
Hedef	Araştırma olanaklarını arttırmak için insan kaynağının geliştirilmesi

Performans Hedefi	Araştırma olanaklarını arttırmak için insan kaynağını geliştirmek

Performans Göstergeleri		Ölçü Birimi	2012	2013	2014
1	Üniversite tanıtımı amacıyla düzenlenen fuarlara katılım sayısı	Sayı	0	48	54
2	Araştırma amaçlı değişim programı ile yurtdışına giden öğretim elemanı sayısı	Sayı	0	84	91
3	Araştırma amaçlı değişim programı ile yurtdışından gelen öğretim elemanı sayısı	Sayı	0	73	42
4	ÖYP destekli yetiştirilen araştırmacı sayısı	Sayı	0	26	30
5	YÖK burslarından faydalanan akademik personel sayısı	Sayı	0	40	45
6	Üniversite öğretim üyesi izni (sabattical izni) ile yurt dışına giden öğretim elemanı sayısı	Sayı	0	59	62

Faaliyetler		Kaynak İhtiyacı		
		Bütçe	Bütçe Dışı	Toplam
1	ÖYP destekli araştırmacılar yetiştirmek	200.000	0	200.000
2	YÖK bursları ile desteklenen akademik personel sayısını arttırmak	0	200.000	200.000
Genel Toplam		200.000	200.000	400.000

PERFORMANS HEDEFİ TABLOSU

İdare Adı	38.12 - EGE ÜNİVERSİTESİ
------------------	--------------------------

Amaç	Ulusal ve uluslararası araştırma olanaklarını arttırmak ve ar-ge çalışmalarını teşvik etmek
Hedef	Araştırma olanaklarını arttırmak için fiziki alt yapı, maddi kaynak yaratılması ve basın-yayın olanaklarının geliştirilmesi

Performans Hedefi	Araştırma olanaklarını arttırmak için çeşitli olanakları geliştirmek

Performans Göstergeleri		Ölçü Birimi	2012	2013	2014
1	Yeni oluşturulan laboratuvar sayısı	Sayı	0	44	19
2	Temini sağlanan cihaz ve makine sayısı	Sayı	0	1.160	1.052
3	Akredite olan laboratuvar sayısı	Sayı	0	8	10
4	Mevcut veritabanı sayısı	Sayı	0	55	59
5	Mevcut elektronik tez sayısı	Sayı	0	5.500	6.200
6	EÜ Basımevi'nde basılan kitap ve dergi sayısı	Sayı	0	75.000	76.000

Faaliyetler		Kaynak İhtiyacı		
		Bütçe	Bütçe Dışı	Toplam
1	Araştırma laboratuvar sayısını arttırmak	12.157.590	0	12.157.590
2	Araştırma olanaklarını destekleyecek veritabanı, basılı ve elektronik yayınları temin etmek	1.500.000	0	1.500.000
Genel Toplam		13.657.590	0	13.657.590

PERFORMANS HEDEFİ TABLOSU

İdare Adı	38.12 - EGE ÜNİVERSİTESİ
------------------	--------------------------

Amaç	Ulusal ve uluslararası araştırma olanaklarını arttırmak ve ar-ge çalışmalarını teşvik etmek
Hedef	Ulusal ve uluslararası proje ve yayın sayısının artırılması

Performans Hedefi	Ulusal ve uluslararası proje ve dergi sayısını artırmak
--------------------------	--

Performans Göstergeleri		Ölçü Birimi	2012	2013	2014
1	Eklene ulusal ve uluslararası proje (BAP, Kalkınma Bakanlığı Projeleri, AB, TÜBİTAK, FARABİ, TAGEM, diğer) sayısı	Sayı	0	693	704
2	Eklene sanayi projesi (SANTEZ, İZKA, TEYDEB, TTGV, KOSGEB, EURAKA, EUROSTAR, Kamu destekli, 5746 sayılı yasa kapsamında, diğer) sayısı	Sayı	0	47	52
3	Yayımlanan ulusal dergi sayısı	Sayı	0	24	25
4	Uluslararası endekslerce (SCI, SSCI, AHCI vb.) tanınan dergi sayısı	Sayı	0	2	2
5	Uluslararası dergilerde yayımlanan toplam makale sayısı	Sayı	0	1.796	1.937
6	Ulusal dergilerde yayımlanan toplam makale sayısı	Sayı	0	840	890
7	Ulusal ve uluslararası bildiri (sözlü ve poster) sayısı	Sayı	0	3.373	3.422
8	Ulusal ve uluslararası dergilerde makalesi yayımlanan toplam akademik personel sayısı	Sayı	0	1.476	1.521
9	Toplam öğretim üyesi başına düşen yayın sayısı	Sayı	0	2	2
10	Avrupa Eğitim Birliği içerisinde yer alan fakültelerle yapılan ortak bilimsel araştırma sayısı	Sayı	0	14	21
11	Yurt içindeki ve yurt dışındaki diğer üniversitelerle yapılan ortak bilimsel çalışma sonucu yayımlanan yayın sayısı	Sayı	0	218	233
12	Editörlük sistemine geçen akademik birim sayısı	Sayı	0	0	1
13	Disiplinler arası araştırma projeleri sonucu alınan ortak patent sayısı	Sayı	0	3	7

Faaliyetler		Kaynak İhtiyacı		
		Bütçe	Bütçe Dışı	Toplam
1	Ulusal ve uluslararası kaynaklarla yapılan projeleri desteklemek	10.886.000	40.000.000	50.886.000
Genel Toplam		10.886.000	40.000.000	50.886.000

PERFORMANS HEDEFİ TABLOSU

İdare Adı	38.12 - EGE ÜNİVERSİTESİ
------------------	--------------------------

Amaç	Ulusal ve uluslararası araştırma olanaklarını arttırmak ve ar-ge çalışmalarını teşvik etmek
Hedef	Yeni ürün, hizmet ve fikirlerin ticarileşmesinin teşvik edilerek, patent, faydalı model vb. çıktılarının artırılması

Performans Hedefi	Yeni ürün, hizmet ve fikirlerin ticarileşmesini teşvik etmek

Performans Göstergeleri		Ölçü Birimi	2012	2013	2014
1	Öğretim elemanları ve öğrenciler tarafından bildirilen buluş sayısının artırılması için düzenlenen etkinlik sayısı	Sayı	0	14	26
2	Öğretim elemanları tarafından bildirilen buluş sayısı	Sayı	0	5	15
3	Öğretim elemanları tarafından alınan patent, faydalı model, vb. sayısı	Sayı	0	0	2
4	Öğrenciler tarafından alınan patent, faydalı model, vb. sayısı	Sayı	0	0	1
5	Kurulan teknopark/ kuluçka merkezi sayısı	Sayı	0	0	1

Faaliyetler		Kaynak İhtiyacı		
		Bütçe	Bütçe Dışı	Toplam
1	Ticarileşme faaliyetleri için uygun ortam hazırlayacak kuluçka merkezi ve teknoparklar kurmak	1.593.318	0	1.593.318
Genel Toplam		1.593.318	0	1.593.318

PERFORMANS HEDEFİ TABLOSU

İdare Adı	38.12 - EGE ÜNİVERSİTESİ
------------------	--------------------------

Amaç	Kurumsal yapının sürdürülebilirliğini ve gelişimini sağlamak
Hedef	Ulusal ve uluslararası iletişim ve işbirliği ağlarının artırılması

Performans Hedefi	Ulusal ve uluslararası iletişim ve işbirliği ağlarını artırmak
--------------------------	---

Performans Göstergeleri		Ölçü Birimi	2012	2013	2014
1	Mevcut uluslararası iletişim ve işbirliği ağı sayısı	Sayı	0	77	87
2	Mevcut uluslararası ortaklık sayısı	Sayı	0	41	51
3	Oluşturulan ulusal ve uluslararası araştırma platformu sayısı	Sayı	0	13	8
4	Oluşturulan ulusal ve uluslararası araştırma platformuna üye olan kurum sayısı	Sayı	0	91	96

Faaliyetler	Kaynak İhtiyacı		
	Bütçe	Bütçe Dışı	Toplam
1 Uluslararası iletişim ve işbirliği ağlarını geliştirmek ve ilişkileri yürütmek	1.593.318	0	1.593.318
Genel Toplam	1.593.318	0	1.593.318

PERFORMANS HEDEFİ TABLOSU

İdare Adı	38.12 - EGE ÜNİVERSİTESİ
------------------	--------------------------

Amaç	Kurumsal yapının sürdürülebilirliğini ve gelişimini sağlamak
Hedef	Üniversitenin tanıtımı için ulusal ve uluslararası düzeyde tanıtım çalışmalarının ve etkinliklerinin artırılması

Performans Hedefi	Üniversitenin ulusal ve uluslararası düzeyde tanıtım çalışmalarının ve etkinliklerini artırmak
--------------------------	---

Performans Göstergeleri		Ölçü Birimi	2012	2013	2014
1	Ulusal ve uluslararası alanda katılan fuar ve etkinliklerin sayısı	Sayı	0	600	682
2	Ulusal ve uluslararası alanda düzenlenen etkinlik sayısı	Sayı	0	784	865

Faaliyetler		Kaynak İhtiyacı		
		Bütçe	Bütçe Dışı	Toplam
1	Tanıtım ile ilgili ulusal ve uluslararası çalışmalar yapmak	318.664	0	318.664
Genel Toplam		318.664	0	318.664

PERFORMANS HEDEFİ TABLOSU

İdare Adı	38.12 - EGE ÜNİVERSİTESİ
------------------	--------------------------

Amaç	Kurumsal yapının sürdürülebilirliğini ve gelişimini sağlamak
Hedef	Yönetim sistemlerinin geliştirilmesi

Performans Hedefi	Yönetim sistemlerini geliştirmek
--------------------------	---

Performans Göstergeleri		Ölçü Birimi	2012	2013	2014
1	İç kontrol sistemi kapsamında uygulamaya alınan genel şart sayısı	Sayı	0	5	10
2	Üniversite Yönetim Bilgi Sistemi kapsamında geliştirilen yazılım sayısı	Sayı	0	1	1
3	İç denetimi yapılan birim sayısı	Sayı	0	9	8

Faaliyetler		Kaynak İhtiyacı		
		Bütçe	Bütçe Dışı	Toplam
1	İç kontrol sisteminin öngördüğü standartları oluşturmak için gerekli çalışmalar yürütmek	550.000	0	550.000
Genel Toplam		550.000	0	550.000

PERFORMANS HEDEFİ TABLOSU

İdare Adı	38.12 - EGE ÜNİVERSİTESİ
------------------	--------------------------

Amaç	Kurumsal yapının sürdürülebilirliğini ve gelişimini sağlamak
Hedef	Akademik ve idari personelin gelişiminin sürekliliğinin sağlanması

Performans Hedefi	Üniversitemiz personelinin gelişimini sağlamak
--------------------------	---

Performans Göstergeleri		Ölçü Birimi	2012	2013	2014
1	Üniversite içinde akademik ve idari personele yönelik olarak düzenlenen sürekli mesleki gelişim programları, kurs, seminer, vb. sayısı	Sayı	0	174	170
2	Akademik ve idari personele yönelik girişimcilik ile ilgili düzenlenen etkinlik sayısı	Sayı	0	67	77

Faaliyetler		Kaynak İhtiyacı		
		Bütçe	Bütçe Dışı	Toplam
1	Akademik ve idari personele yönelik sürekli mesleki gelişim programları, kurs, seminer, vb. düzenlemek	318.664	0	318.664
Genel Toplam		318.664	0	318.664

PERFORMANS HEDEFİ TABLOSU

İdare Adı	38.12 - EGE ÜNİVERSİTESİ
------------------	--------------------------

Amaç	Kurumsal yapının sürdürülebilirliğini ve gelişimini sağlamak
Hedef	Mevcut örgütlenmelerin yeniden düzenlenmesi ve yenilikçi altyapı ve kurumların oluşturulması

Performans Hedefi	Mevcut organizasyonu yeniden düzenlemek
--------------------------	--

Performans Göstergeleri		Ölçü Birimi	2012	2013	2014
1	Geliştirilen/yeniden yapılandırılan birim sayısı	Sayı	0	10	11
2	Oluşturulan "eğitim-öğretim planlama ve öğretim teknolojileri destek alt birimi" sayısı	Sayı	0	10	12
3	Çocuk üniversitesinde yürütülen program sayısı	Sayı	0	15	20
4	Çocuk üniversitesindeki programlara katılan çocuk sayısı	Sayı	0	260	400

Faaliyetler		Kaynak İhtiyacı		
		Bütçe	Bütçe Dışı	Toplam
1	Birimlerde yeniden yapılandırma çalışmalarını yürütmek	477.996	0	477.996
2	Eğitimde ulusal lider olma hedefini destekleyecek yeni birim ve kurumlar, yönetsel süreçler oluşturmak ve	318.664	0	318.664
3	Her birimde "eğitim-öğretim planlama ve öğretim teknolojileri destek alt birimi" kurmak	159.332	0	159.332
4	Çocuk üniversitesini geliştirmek	637.327	0	637.327
Genel Toplam		1.593.319	0	1.593.319

PERFORMANS HEDEFİ TABLOSU

İdare Adı	38.12 - EGE ÜNİVERSİTESİ
------------------	--------------------------

Amaç	Paydaşlarla etkileşim kalitesini arttırmak
Hedef	Toplumun yaşam kalitesinin artırılması için sürdürülebilir kalkınma, sağlık, eğitim ve sosyal sorumluluk alanlarında çalışmaların artırılması

Performans Hedefi	Toplumsal sorumluluk çalışmalarını arttırmak
--------------------------	---

Performans Göstergeleri		Ölçü Birimi	2012	2013	2014
1	Biyomedikal teknolojiler alanında yapılan çalışma sayısı	Sayı	0	83	69
2	İnternet, radyo ve TV aracılığıyla halka yönelik yapılan programların sayısı	Sayı	0	286	305
3	EXPO 2020 ve diğer organizasyonlar kapsamında düzenlenen etkinlik sayısı	Sayı	0	8	13
4	EXPO 2020 ve diğer organizasyonlar kapsamında yer alınan tanıtım grubu sayısı	Sayı	0	15	17
5	Koruyucu sağlık hizmetleri alanında topluma yönelik olarak gerçekleştirilen sosyal sorumluluk projesi sayısı	Sayı	0	200	207
6	Koruyucu sağlık hizmetleri alanında gerçekleştirilen sosyal sorumluluk projeleri ile bilgilendirilen veya tedavi edilen kişi sayısı	Sayı	0	6.980	7.485
7	Topluma yönelik düzenlenen bilgilendirme toplantısı sayısı	Sayı	0	273	250
8	Öğrenciler tarafından yürütülen sosyal sorumluluk projeleri sayısı	Sayı	0	265	309
9	İşbirliği yapılan sivil toplum kuruluşu sayısı	Sayı	0	199	241

Faaliyetler	Kaynak İhtiyacı			
	Bütçe	Bütçe Dışı	Toplam	
1	Biyomedikal teknolojiler alanında eğitim ve ürün geliştirme çalışmalarını arttırmak (İnoviz gibi)	31.866	0	31.866
2	İnternet, radyo ve TV aracılığıyla halka yönelik programlar yapmak	35.053	0	35.053
3	EXPO 2020 başta olmak üzere, ulusal, uluslararası, bölgesel ve yerel organizasyonlar kapsamında etkinlikler düzenlemek, çalışmalarda yer almak	38.240	0	38.240
4	Koruyucu sağlık hizmetleri alanında topluma yönelik sosyal sorumluluk projeleri gerçekleştirmek	41.427	0	41.427
5	Akademik birimlerin uzmanlık alanları doğrultusunda, toplumsal yaşam kalitesinin artırılmasına yönelik bilgilendirme toplantıları düzenlemek	54.173	0	54.173
6	Sosyal sorumluluk projeleri yürüten öğrencilerin faaliyetlerini desteklemek	57.360	0	57.360
7	Sivil toplum kuruluşları ile işbirliklerini arttırmak	60.546	0	60.546
Genel Toplam		318.665	0	318.665

PERFORMANS HEDEFİ TABLOSU

İdare Adı	38.12 - EGE ÜNİVERSİTESİ
------------------	--------------------------

Amaç	Paydaşlarla etkileşim kalitesini arttırmak
Hedef	Paydaşlarla ilişkilerin ve işbirliklerinin geliştirilmesine yönelik mekanizmaların oluşturulması

Performans Hedefi	Paydaşlarla ilişkileri geliştirmek

Performans Göstergeleri		Ölçü Birimi	2012	2013	2014
1	Dış paydaş analizi çalışmasına katılan kişi/kurum sayısı	Sayı	0	156	680
2	Mezunlar veritabanına kayıtlı olan mezun sayısı	Sayı	0	15.919	17.489
3	İstihdam profili izlenen mezun sayısı	Sayı	0	6.258	6.822
4	Paydaşlarla ortak yürütülen çalışma sayısı	Sayı	0	83	112
5	Yaşam boyu öğrenim programları kapsamında yürütülen eğitim sayısı	Sayı	0	83	87
6	Yaşam boyu öğrenim programları kapsamında yürütülen eğitimlere katılan kişi sayısı	Sayı	0	3.159	3.615

Faaliyetler		Kaynak İhtiyacı		
		Bütçe	Bütçe Dışı	Toplam
1	Dış paydaşların beklentilerini analiz etmek ve bu beklentilerin karşılanmasına yönelik çalışmaları yürütmek	0	356.650	356.650
2	Mezunlarla sürdürülebilir ilişkiler geliştirmeye yönelik mekanizmalar kurmak	0	329.215	329.215
3	Paydaşlarla ortaklıklar geliştirmek	0	301.781	301.781
4	Topluma, kurum personeline, öğrencilere ve mezunlara yönelik uygulamalı kurs, sertifika programı ve toplantılar gibi yaşam boyu öğrenim programları düzenlemek	0	384.085	384.085
Genel Toplam		0	1.371.731	1.371.731

PERFORMANS HEDEFİ TABLOSU

İdare Adı	38.12 - EGE ÜNİVERSİTESİ
------------------	--------------------------

Amaç	Paydaşlarla etkileşim kalitesini arttırmak
Hedef	Mevcut kapasitenin ve eğitim - araştırma sonuçlarından elde edilen birikimin topluma yönelik ürün ve hizmetlere dönüştürülmesi

Performans Hedefi	Mevcut bilgi birikimini topluma yönelik ürün ve hizmete dönüştürmek
--------------------------	--

Performans Göstergeleri		Ölçü Birimi	2012	2013	2014
1	İç paydaşlara verilen hizmet sayısı	Sayı	0	155	159
2	Dış paydaşlara verilen hizmet sayısı	Sayı	0	39.049	42.645
3	Topluma yönelik üretilen ürün çeşidi sayısı	Sayı	0	158	245

Faaliyetler		Kaynak İhtiyacı		
		Bütçe	Bütçe Dışı	Toplam
1	Üniversitenin faaliyet alanları ve mevcut kapasitesi doğrultusunda, iç ve dış paydaşlar tarafından talep edilen ürün ve hizmetleri sunmak	0	30.000.000	30.000.000
Genel Toplam		0	30.000.000	30.000.000

PERFORMANS HEDEFİ TABLOSU

İdare Adı	38.12 - EGE ÜNİVERSİTESİ
------------------	--------------------------

Amaç	Paydaşlarla etkileşim kalitesini arttırmak
Hedef	Tıp alanında topluma yönelik sağlanan hizmetlerin geliştirilmesi

Performans Hedefi	Tıp alanındaki topluma yönelik hizmetleri geliştirmek
--------------------------	--

Performans Göstergeleri		Ölçü Birimi	2012	2013	2014
1	Üniversite Hastanesi'nde ayakta tedavisi yapılan kişi sayısı	Sayı	0	950.000	950.000
2	Üniversite Hastanesi'nde yatarak tedavisi yapılan kişi sayısı	Sayı	0	57.000	57.000
3	Üniversite Hastanesi'ndeki hasta memnuniyet oranı	Yüzde	0	60	70
4	Üniversite Hastanesi hizmetleri için önerilen düzenleyici/önleyici faaliyetlerin uygulama oranı	Yüzde	0	39	50

Faaliyetler		Kaynak İhtiyacı		
		Bütçe	Bütçe Dışı	Toplam
1	Üniversite Hastanesi'nin hasta haklarını geliştirmek ve memnuniyeti artırmaya yönelik çalışmalar yürütmek	58.126.000	80.000.000	138.126.000
2	Üniversite Hastanesi'nin fiziki olanaklarını ve süreçlerini geliştirmek	25.000.000	320.000.000	345.000.000
Genel Toplam		83.126.000	400.000.000	483.126.000

PERFORMANS HEDEFİ TABLOSU

İdare Adı	38.12 - EGE ÜNİVERSİTESİ
------------------	--------------------------

Amaç	Paydaşlarla etkileşim kalitesini arttırmak
Hedef	Dış hekimliği alanında topluma yönelik sağlanan hizmetlerin geliştirilmesi

Performans Hedefi	Dış hekimliği alanındaki topluma yönelik hizmetleri geliştirmek
--------------------------	--

Performans Göstergeleri		Ölçü Birimi	2012	2013	2014
1	Dış Hekimliği Fakültesi Hastanesi'nde tedavisi yapılan kişi sayısı	Sayı	0	134.387	134.500
2	Dış Hekimliği Fakültesi Hastanesi'ndeki hasta memnuniyet oranı	Yüzde	0	100	100

Faaliyetler		Kaynak İhtiyacı		
		Bütçe	Bütçe Dışı	Toplam
1	Dış Hekimliği Fakültesi'nin hasta haklarını geliştirmek ve memnuniyeti artırmaya yönelik çalışmalar yürütmek	11.500.400	1.542.975	13.043.375
2	Dış Hekimliği Fakültesi'nin fiziki olanaklarını ve süreçlerini geliştirmek	0	13.886.775	13.886.775
Genel Toplam		11.500.400	15.429.750	26.930.150

FAALİYET MALİYETLERİ TABLOSU

İdare Adı	38.12 - EGE ÜNİVERSİTESİ
Performans Hedefi	1 - Mevcut eğitim programlarını ulusal ve uluslararası normlar ve beklentiler çerçevesinde güncelleyerek yürütmek
Faaliyet Adı	Eğitim programlarını ulusal ve uluslararası normlara uygun şekilde yürütmek
Sorumlu Harcama Birimi veya Birimleri	38.12.00.01 - ÜST YÖNETİM, AKADEMİK VE İDARİ BİRİMLER
<p><i>"Faaliyet 2: Eğitim programlarını paydaşların katılımı ile güncellemek" ve</i> <i>"Faaliyet 3: Eğitim programlarının amaç ve öğrenim hedefleri doğrultusunda, çoklu değerlendirme yöntem ve gereçlerinin</i> <i>(çoktan seçmeli sınavlar, yapılandırılmış sözlü, açık uçlu sınav, ödev, proje, portfolyo, bireysel performans gözlenmesi, ölçekler vb) kullanımını teşvik etmek" faaliyetlerinin maliyetleri de aşağıdaki maliyet içerisinde.</i></p>	

Ekonomik Kod		Ödenek
01	Personel Giderleri	218.360.703,00
02	SGK Devlet Primi Giderleri	39.134.680,00
03	Mal ve Hizmet Alım Giderleri	5.001.092,00
04	Faiz Giderleri	0,00
05	Cari Transferler	0,00
06	Sermaye Giderleri	0,00
07	Sermaye Transferleri	0,00
08	Borç verme	0,00
Toplam Bütçe Kaynak İhtiyacı		262.496.475,00
Bütçe Dışı Kaynak	Döner Sermaye	0,00
	Diğer Yurt İçi	0,00
	Yurt Dışı	0,00
Toplam Bütçe Dışı Kaynak İhtiyacı		0,00
Toplam Kaynak İhtiyacı		262.496.475,00

FAALİYET MALİYETLERİ TABLOSU

İdare Adı	38.12 - EGE ÜNİVERSİTESİ
Performans Hedefi	1 - Mevcut eğitim programlarını ulusal ve uluslararası normlar ve beklentiler çerçevesinde güncelleyerek yürütmek
Faaliyet Adı	Eğitim programlarının akreditasyonlarını sağlamak
Sorumlu Harcama Birimi veya Birimleri	38.12.00.01 - ÜST YÖNETİM, AKADEMİK VE İDARİ BİRİMLER

Ekonomik Kod		Ödenek
01	Personel Giderleri	0,00
02	SGK Devlet Primi Giderleri	0,00
03	Mal ve Hizmet Alım Giderleri	300.000,00
04	Faiz Giderleri	0,00
05	Cari Transferler	0,00
06	Sermaye Giderleri	0,00
07	Sermaye Transferleri	0,00
08	Borç verme	0,00
Toplam Bütçe Kaynak İhtiyacı		300.000,00
Bütçe Dışı Kaynak	Döner Sermaye	0,00
	Diğer Yurt İçi	0,00
	Yurt Dışı	0,00
Toplam Bütçe Dışı Kaynak İhtiyacı		0,00
Toplam Kaynak İhtiyacı		300.000,00

FAALİYET MALİYETLERİ TABLOSU

İdare Adı	38.12 - EGE ÜNİVERSİTESİ
Performans Hedefi	1 - Mevcut eğitim programlarını ulusal ve uluslararası normlar ve beklentiler çerçevesinde güncelleyerek yürütmek
Faaliyet Adı	Eğitim amaçlı fiziksel yapıların ve olanakların korunması, geliştirilmesini sağlamak
Sorumlu Harcama Birimi veya Birimleri	38.12.00.01 - ÜST YÖNETİM, AKADEMİK VE İDARİ BİRİMLER

Ekonomik Kod		Ödenek
01	Personel Giderleri	0,00
02	SGK Devlet Primi Giderleri	0,00
03	Mal ve Hizmet Alım Giderleri	0,00
04	Faiz Giderleri	0,00
05	Cari Transferler	0,00
06	Sermaye Giderleri	26.715.000,00
07	Sermaye Transferleri	0,00
08	Borç verme	0,00
Toplam Bütçe Kaynak İhtiyacı		26.715.000,00
Bütçe Dışı Kaynak	Döner Sermaye	0,00
	Diğer Yurt İçi	0,00
	Yurt Dışı	0,00
Toplam Bütçe Dışı Kaynak İhtiyacı		0,00
Toplam Kaynak İhtiyacı		26.715.000,00

FAALİYET MALİYETLERİ TABLOSU

İdare Adı	38.12 - EGE ÜNİVERSİTESİ
Performans Hedefi	2 - Güncel ihtiyaçlara göre yeni programlar ve dersler oluşturmak
Faaliyet Adı	Üniversitemizin özellikle öne çıktığı ve geliştirilmesi öngörülen alanlarda yeni programlar açmak
Sorumlu Harcama Birimi veya Birimleri	38.12.00.01 - ÜST YÖNETİM, AKADEMİK VE İDARİ BİRİMLER

Ekonomik Kod		Ödenek
01	Personel Giderleri	2.342.926,00
02	SGK Devlet Primi Giderleri	419.900,00
03	Mal ve Hizmet Alım Giderleri	423.810,00
04	Faiz Giderleri	0,00
05	Cari Transferler	0,00
06	Sermaye Giderleri	0,00
07	Sermaye Transferleri	0,00
08	Borç verme	0,00
Toplam Bütçe Kaynak İhtiyacı		3.186.636,00
Bütçe Dışı Kaynak	Döner Sermaye	0,00
	Diğer Yurt İçi	0,00
	Yurt Dışı	0,00
Toplam Bütçe Dışı Kaynak İhtiyacı		0,00
Toplam Kaynak İhtiyacı		3.186.636,00

FAALİYET MALİYETLERİ TABLOSU

İdare Adı	38.12 - EGE ÜNİVERSİTESİ
Performans Hedefi	3 - Uluslararası öğrenci ve öğretim üyesi değişim programlarının ve katılan kişi sayısının artırılması
Faaliyet Adı	Tüm eğitim programlarında uluslararası öğrenci değişimini uygulamak
Sorumlu Harcama Birimi veya Birimleri	38.12.00.01 - ÜST YÖNETİM, AKADEMİK VE İDARİ BİRİMLER

Ekonomik Kod		Ödenek
01	Personeel Giderleri	0,00
02	SGK Devlet Primi Giderleri	0,00
03	Mal ve Hizmet Alım Giderleri	0,00
04	Faiz Giderleri	0,00
05	Cari Transferler	0,00
06	Sermaye Giderleri	0,00
07	Sermaye Transferleri	0,00
08	Borç verme	0,00
Toplam Bütçe Kaynak İhtiyacı		0,00
Bütçe Dışı Kaynak	Döner Sermaye	0,00
	Diğer Yurt İçi	0,00
	Yurt Dışı	4.519.800,00
Toplam Bütçe Dışı Kaynak İhtiyacı		4.519.800,00
Toplam Kaynak İhtiyacı		4.519.800,00

FAALİYET MALİYETLERİ TABLOSU

İdare Adı	38.12 - EGE ÜNİVERSİTESİ
Performans Hedefi	3 - Uluslararası öğrenci ve öğretim üyesi değişim programlarının ve katılan kişi sayısının artırılması
Faaliyet Adı	Tüm eğitim programlarında uluslararası öğretim elemanı değişimini uygulamak
Sorumlu Harcama Birimi veya Birimleri	38.12.00.01 - ÜST YÖNETİM, AKADEMİK VE İDARİ BİRİMLER

Ekonomik Kod		Ödenek
01	Personel Giderleri	0,00
02	SGK Devlet Primi Giderleri	0,00
03	Mal ve Hizmet Alım Giderleri	0,00
04	Faiz Giderleri	0,00
05	Cari Transferler	0,00
06	Sermaye Giderleri	0,00
07	Sermaye Transferleri	0,00
08	Borç verme	0,00
Toplam Bütçe Kaynak İhtiyacı		0,00
Bütçe Dışı Kaynak	Döner Sermaye	0,00
	Diğer Yurt İçi	0,00
	Yurt Dışı	502.200,00
Toplam Bütçe Dışı Kaynak İhtiyacı		502.200,00
Toplam Kaynak İhtiyacı		502.200,00

FAALİYET MALİYETLERİ TABLOSU

İdare Adı	38.12 - EGE ÜNİVERSİTESİ
Performans Hedefi	4 - Öğrencilerin girişimcilik bilincinin geliştirilmesi
Faaliyet Adı	Ders programlarındaki girişimcilik derslerinin arttırılmasını sağlamak
Sorumlu Harcama Birimi veya Birimleri	38.12.00.01 - ÜST YÖNETİM, AKADEMİK VE İDARİ BİRİMLER

Ekonomik Kod		Ödenek
01	Personel Giderleri	363.154,00
02	SGK Devlet Primi Giderleri	65.085,00
03	Mal ve Hizmet Alım Giderleri	65.691,00
04	Faiz Giderleri	0,00
05	Cari Transferler	0,00
06	Sermaye Giderleri	0,00
07	Sermaye Transferleri	0,00
08	Borç verme	0,00
Toplam Bütçe Kaynak İhtiyacı		493.930,00
Bütçe Dışı Kaynak	Döner Sermaye	0,00
	Diğer Yurt İçi	0,00
	Yurt Dışı	0,00
Toplam Bütçe Dışı Kaynak İhtiyacı		0,00
Toplam Kaynak İhtiyacı		493.930,00

FAALİYET MALİYETLERİ TABLOSU

İdare Adı	38.12 - EGE ÜNİVERSİTESİ
Performans Hedefi	4 - Öğrencilerin girişimcilik bilincinin geliştirilmesi
Faaliyet Adı	Öğrencilerin eğitim ve araştırma projelerinde (TÜBİTAK, BAP, AB, SANTEZ vb.) yer almalarını desteklemek
Sorumlu Harcama Birimi veya Birimleri	38.12.00.01 - ÜST YÖNETİM, AKADEMİK VE İDARİ BİRİMLER

Ekonomik Kod		Ödenek
01	Personel Giderleri	386.583,00
02	SGK Devlet Primi Giderleri	69.284,00
03	Mal ve Hizmet Alım Giderleri	69.929,00
04	Faiz Giderleri	0,00
05	Cari Transferler	0,00
06	Sermaye Giderleri	0,00
07	Sermaye Transferleri	0,00
08	Borç verme	0,00
Toplam Bütçe Kaynak İhtiyacı		525.796,00
Bütçe Dışı Kaynak	Döner Sermaye	0,00
	Diğer Yurt İçi	0,00
	Yurt Dışı	0,00
Toplam Bütçe Dışı Kaynak İhtiyacı		0,00
Toplam Kaynak İhtiyacı		525.796,00

FAALİYET MALİYETLERİ TABLOSU

İdare Adı	38.12 - EGE ÜNİVERSİTESİ
Performans Hedefi	4 - Öğrencilerin girişimcilik bilincinin geliştirilmesi
Faaliyet Adı	Farklı alanlarda proje pazarları ve etkinlikler düzenlemek
Sorumlu Harcama Birimi veya Birimleri	38.12.00.01 - ÜST YÖNETİM, AKADEMİK VE İDARİ BİRİMLER

Ekonomik Kod		Ödenek
01	Personel Giderleri	421.727,00
02	SGK Devlet Primi Giderleri	75.582,00
03	Mal ve Hizmet Alım Giderleri	76.286,00
04	Faiz Giderleri	0,00
05	Cari Transferler	0,00
06	Sermaye Giderleri	0,00
07	Sermaye Transferleri	0,00
08	Borç verme	0,00
Toplam Bütçe Kaynak İhtiyacı		573.595,00
Bütçe Dışı Kaynak	Döner Sermaye	0,00
	Diğer Yurt İçi	0,00
	Yurt Dışı	0,00
Toplam Bütçe Dışı Kaynak İhtiyacı		0,00
Toplam Kaynak İhtiyacı		573.595,00

FAALİYET MALİYETLERİ TABLOSU

İdare Adı	38.12 - EGE ÜNİVERSİTESİ
Performans Hedefi	5 - Eğitim-öğretim destek hizmetlerini yürütmek
Faaliyet Adı	Öğrenci otomasyon sistemini iyileştirmek ve öğrenme yönetim sistemi oluşturmak
Sorumlu Harcama Birimi veya Birimleri	38.12.00.01 - ÜST YÖNETİM, AKADEMİK VE İDARİ BİRİMLER

Ekonomik Kod		Ödenek
01	Personel Giderleri	1.640.048,00
02	SGK Devlet Primi Giderleri	293.930,00
03	Mal ve Hizmet Alım Giderleri	296.667,00
04	Faiz Giderleri	0,00
05	Cari Transferler	0,00
06	Sermaye Giderleri	0,00
07	Sermaye Transferleri	0,00
08	Borç verme	0,00
Toplam Bütçe Kaynak İhtiyacı		2.230.645,00
Bütçe Dışı Kaynak	Döner Sermaye	0,00
	Diğer Yurt İçi	0,00
	Yurt Dışı	0,00
Toplam Bütçe Dışı Kaynak İhtiyacı		0,00
Toplam Kaynak İhtiyacı		2.230.645,00

FAALİYET MALİYETLERİ TABLOSU

İdare Adı	38.12 - EGE ÜNİVERSİTESİ
Performans Hedefi	5 - Eğitim-öğretim destek hizmetlerini yürütmek
Faaliyet Adı	Kariyer merkezi yoluyla öğrencilere kariyer danışmanlığı yapmak
Sorumlu Harcama Birimi veya Birimleri	38.12.00.01 - ÜST YÖNETİM, AKADEMİK VE İDARİ BİRİMLER

Ekonomik Kod		Ödenek
01	Personel Giderleri	702.878,00
02	SGK Devlet Primi Giderleri	125.970,00
03	Mal ve Hizmet Alım Giderleri	127.143,00
04	Faiz Giderleri	0,00
05	Cari Transferler	0,00
06	Sermaye Giderleri	0,00
07	Sermaye Transferleri	0,00
08	Borç verme	0,00
Toplam Bütçe Kaynak İhtiyacı		955.991,00
Bütçe Dışı Kaynak	Döner Sermaye	0,00
	Diğer Yurt İçi	0,00
	Yurt Dışı	0,00
Toplam Bütçe Dışı Kaynak İhtiyacı		0,00
Toplam Kaynak İhtiyacı		955.991,00

FAALİYET MALİYETLERİ TABLOSU

İdare Adı	38.12 - EGE ÜNİVERSİTESİ
Performans Hedefi	6 - Öğrencilere yönelik hizmetleri etkin ve verimli bir şekilde yürütmek
Faaliyet Adı	Sosyal, kültürel ve sanatsal etkinlikler düzenlemek
Sorumlu Harcama Birimi veya Birimleri	38.12.00.01 - ÜST YÖNETİM, AKADEMİK VE İDARİ BİRİMLER

Ekonomik Kod		Ödenek
01	Personel Giderleri	0,00
02	SGK Devlet Primi Giderleri	0,00
03	Mal ve Hizmet Alım Giderleri	783.500,00
04	Faiz Giderleri	0,00
05	Cari Transferler	0,00
06	Sermaye Giderleri	0,00
07	Sermaye Transferleri	0,00
08	Borç verme	0,00
Toplam Bütçe Kaynak İhtiyacı		783.500,00
Bütçe Dışı Kaynak	Döner Sermaye	0,00
	Diğer Yurt İçi	0,00
	Yurt Dışı	0,00
Toplam Bütçe Dışı Kaynak İhtiyacı		0,00
Toplam Kaynak İhtiyacı		783.500,00

FAALİYET MALİYETLERİ TABLOSU

İdare Adı	38.12 - EGE ÜNİVERSİTESİ
Performans Hedefi	6 - Öğrencilere yönelik hizmetleri etkin ve verimli bir şekilde yürütmek
Faaliyet Adı	Sportif etkinlikler düzenlemek ve diğer kurumlar tarafından düzenlenen sportif etkinliklere katılmak
Sorumlu Harcama Birimi veya Birimleri	38.12.00.01 - ÜST YÖNETİM, AKADEMİK VE İDARİ BİRİMLER

Ekonomik Kod		Ödenek
01	Personeel Giderleri	0,00
02	SGK Devlet Primi Giderleri	0,00
03	Mal ve Hizmet Alım Giderleri	783.500,00
04	Faiz Giderleri	0,00
05	Cari Transferler	0,00
06	Sermaye Giderleri	2.000,00
07	Sermaye Transferleri	0,00
08	Borç verme	0,00
Toplam Bütçe Kaynak İhtiyacı		785.500,00
Bütçe Dışı Kaynak	Döner Sermaye	0,00
	Diğer Yurt İçi	0,00
	Yurt Dışı	0,00
Toplam Bütçe Dışı Kaynak İhtiyacı		0,00
Toplam Kaynak İhtiyacı		785.500,00

FAALİYET MALİYETLERİ TABLOSU

İdare Adı	38.12 - EGE ÜNİVERSİTESİ
Performans Hedefi	6 - Öğrencilere yönelik hizmetleri etkin ve verimli bir şekilde yürütmek
Faaliyet Adı	Barınma ve beslenme hizmetlerini geliştirmek
Sorumlu Harcama Birimi veya Birimleri	38.12.00.01 - ÜST YÖNETİM, AKADEMİK VE İDARİ BİRİMLER

Ekonomik Kod		Ödenek
01	Personel Giderleri	0,00
02	SGK Devlet Primi Giderleri	0,00
03	Mal ve Hizmet Alım Giderleri	8.755.000,00
04	Faiz Giderleri	0,00
05	Cari Transferler	0,00
06	Sermaye Giderleri	0,00
07	Sermaye Transferleri	0,00
08	Borç verme	0,00
Toplam Bütçe Kaynak İhtiyacı		8.755.000,00
Bütçe Dışı Kaynak	Döner Sermaye	0,00
	Diğer Yurt İçi	0,00
	Yurt Dışı	0,00
Toplam Bütçe Dışı Kaynak İhtiyacı		0,00
Toplam Kaynak İhtiyacı		8.755.000,00

FAALİYET MALİYETLERİ TABLOSU

İdare Adı	38.12 - EGE ÜNİVERSİTESİ
Performans Hedefi	7 - Araştırma olanaklarını artırmak için insan kaynağını geliştirmek
Faaliyet Adı	ÖYP destekli araştırmacılar yetiştirmek
Sorumlu Harcama Birimi veya Birimleri	38.12.00.01 - ÜST YÖNETİM, AKADEMİK VE İDARİ BİRİMLER
<p><i>"Faaliyet 1: Araştırmacıların uluslararası değişim programlarından yararlanmalarını sağlamak" maliyeti de aşağıdaki maliyet içerisindedir.</i></p>	

Ekonomik Kod		Ödenek
01	Personel Giderleri	0,00
02	SGK Devlet Primi Giderleri	0,00
03	Mal ve Hizmet Alım Giderleri	0,00
04	Faiz Giderleri	0,00
05	Cari Transferler	0,00
06	Sermaye Giderleri	200.000,00
07	Sermaye Transferleri	0,00
08	Borç verme	0,00
Toplam Bütçe Kaynak İhtiyacı		200.000,00
Bütçe Dışı Kaynak	Döner Sermaye	0,00
	Diğer Yurt İçi	0,00
	Yurt Dışı	0,00
Toplam Bütçe Dışı Kaynak İhtiyacı		0,00
Toplam Kaynak İhtiyacı		200.000,00

FAALİYET MALİYETLERİ TABLOSU

İdare Adı	38.12 - EGE ÜNİVERSİTESİ
Performans Hedefi	7 - Araştırma olanaklarını artırmak için insan kaynağını geliştirmek
Faaliyet Adı	YÖK bursları ile desteklenen akademik personel sayısını arttırmak
Sorumlu Harcama Birimi veya Birimleri	38.12.00.01 - ÜST YÖNETİM, AKADEMİK VE İDARİ BİRİMLER

Ekonomik Kod		Ödenek
01	Personeel Giderleri	0,00
02	SGK Devlet Primi Giderleri	0,00
03	Mal ve Hizmet Alım Giderleri	0,00
04	Faiz Giderleri	0,00
05	Cari Transferler	0,00
06	Sermaye Giderleri	0,00
07	Sermaye Transferleri	0,00
08	Borç verme	0,00
Toplam Bütçe Kaynak İhtiyacı		0,00
Bütçe Dışı Kaynak	Döner Sermaye	0,00
	Diğer Yurt İçi	200.000,00
	Yurt Dışı	0,00
Toplam Bütçe Dışı Kaynak İhtiyacı		200.000,00
Toplam Kaynak İhtiyacı		200.000,00

FAALİYET MALİYETLERİ TABLOSU

İdare Adı	38.12 - EGE ÜNİVERSİTESİ
Performans Hedefi	8 - Araştırma olanaklarını artırmak için çeşitli olanakları geliştirmek
Faaliyet Adı	Araştırma laboratuvar sayısını arttırmak
Sorumlu Harcama Birimi veya Birimleri	38.12.00.01 - ÜST YÖNETİM, AKADEMİK VE İDARİ BİRİMLER
<p><i>"Faaliyet 2: Araştırma laboratuvarlarının fiziki imkanlarını geliştirmek ve akreditasyonunu sağlamak" maliyeti de aşağıdaki maliyet içerisindedir.</i></p>	

Ekonomik Kod		Ödenek
01	Personel Giderleri	5.857.315,00
02	SGK Devlet Primi Giderleri	1.049.750,00
03	Mal ve Hizmet Alım Giderleri	3.750.525,00
04	Faiz Giderleri	0,00
05	Cari Transferler	0,00
06	Sermaye Giderleri	1.500.000,00
07	Sermaye Transferleri	0,00
08	Borç verme	0,00
Toplam Bütçe Kaynak İhtiyacı		12.157.590,00
Bütçe Dışı Kaynak	Döner Sermaye	0,00
	Diğer Yurt İçi	0,00
	Yurt Dışı	0,00
Toplam Bütçe Dışı Kaynak İhtiyacı		0,00
Toplam Kaynak İhtiyacı		12.157.590,00

FAALİYET MALİYETLERİ TABLOSU

İdare Adı	38.12 - EGE ÜNİVERSİTESİ
Performans Hedefi	8 - Araştırma olanaklarını artırmak için çeşitli olanakları geliştirmek
Faaliyet Adı	Araştırma olanaklarını destekleyecek veritabanı, basılı ve elektronik yayınları temin etmek
Sorumlu Harcama Birimi veya Birimleri	38.12.00.01 - ÜST YÖNETİM, AKADEMİK VE İDARİ BİRİMLER

Ekonomik Kod		Ödenek
01	Personeel Giderleri	0,00
02	SGK Devlet Primi Giderleri	0,00
03	Mal ve Hizmet Alım Giderleri	0,00
04	Faiz Giderleri	0,00
05	Cari Transferler	0,00
06	Sermaye Giderleri	1.500.000,00
07	Sermaye Transferleri	0,00
08	Borç verme	0,00
Toplam Bütçe Kaynak İhtiyacı		1.500.000,00
Bütçe Dışı Kaynak	Döner Sermaye	0,00
	Diğer Yurt İçi	0,00
	Yurt Dışı	0,00
Toplam Bütçe Dışı Kaynak İhtiyacı		0,00
Toplam Kaynak İhtiyacı		1.500.000,00

FAALİYET MALİYETLERİ TABLOSU

İdare Adı	38.12 - EGE ÜNİVERSİTESİ
Performans Hedefi	9 - Ulusal ve uluslararası proje ve dergi sayısını artırmak
Faaliyet Adı	Ulusal ve uluslararası kaynaklarla yapılan projeleri desteklemek
Sorumlu Harcama Birimi veya Birimleri	38.12.00.01 - ÜST YÖNETİM, AKADEMİK VE İDARİ BİRİMLER
<p><i>"Faaliyet 2: Avrupa Eğitim Birliği içerisinde yer alan akademik birimlerle ortak bilimsel araştırmalar yapmak", "Faaliyet 3: Yurt içindeki diğer üniversitelerle ortak bilimsel çalışmalar yapmak ve sonuçların yayımlanmasını sağlamak", "Faaliyet 4: Yapılan uluslararası yayınlarda editörlük sistemini yayınlattırarak kurumsallaştırmak" ve "Faaliyet 5: Disiplinler arası yapılan bilimsel toplantılara ve araştırma projelerine destek vermek" malİYETleri de aŞağıdaki malİYET İÇERİSİNDEDİR.</i></p>	

Ekonomik Kod		Ödenek
01	Personel Giderleri	0,00
02	SGK Devlet Primi Giderleri	0,00
03	Mal ve Hizmet Alım Giderleri	0,00
04	Faiz Giderleri	0,00
05	Cari Transferler	0,00
06	Sermaye Giderleri	10.886.000,00
07	Sermaye Transferleri	0,00
08	Borç verme	0,00
Toplam Bütçe Kaynak İhtiyacı		10.886.000,00
Bütçe Dışı Kaynak	Döner Sermaye	0,00
	Diğer Yurt İçi	32.000.000,00
	Yurt Dışı	8.000.000,00
Toplam Bütçe Dışı Kaynak İhtiyacı		40.000.000,00
Toplam Kaynak İhtiyacı		50.886.000,00

FAALİYET MALİYETLERİ TABLOSU

İdare Adı	38.12 - EGE ÜNİVERSİTESİ
Performans Hedefi	10 - Yeni ürün, hizmet ve fikirlerin ticarileşmesini teşvik etmek
Faaliyet Adı	Ticarileşme faaliyetleri için uygun ortam hazırlayacak kuluçka merkezi ve teknoparklar kurmak
Sorumlu Harcama Birimi veya Birimleri	38.12.00.01 - ÜST YÖNETİM, AKADEMİK VE İDARİ BİRİMLER
<p><i>"Faaliyet 1: Öğretim elemanları ve öğrenciler tarafından bildirilen buluş sayısının arttırılması için bilgilendirme günleri, çalıştay ve eğitimler düzenlemek" maaliyeti de aşağıdaki maliyet içerisinde.</i></p>	

Ekonomik Kod		Ödenek
01	Personeel Giderleri	1.171.463,00
02	SGK Devlet Primi Giderleri	209.950,00
03	Mal ve Hizmet Alım Giderleri	211.905,00
04	Faiz Giderleri	0,00
05	Cari Transferler	0,00
06	Sermaye Giderleri	0,00
07	Sermaye Transferleri	0,00
08	Borç verme	0,00
Toplam Bütçe Kaynak İhtiyacı		1.593.318,00
Bütçe Dışı Kaynak	Döner Sermaye	0,00
	Diğer Yurt İçi	0,00
	Yurt Dışı	0,00
Toplam Bütçe Dışı Kaynak İhtiyacı		0,00
Toplam Kaynak İhtiyacı		1.593.318,00

FAALİYET MALİYETLERİ TABLOSU

İdare Adı	38.12 - EGE ÜNİVERSİTESİ
Performans Hedefi	11 - Ulusal ve uluslararası iletişim ve işbirliği ağlarını artırmak
Faaliyet Adı	Uluslararası iletişim ve işbirliği ağlarını geliştirmek ve ilişkileri yürütmek
Sorumlu Harcama Birimi veya Birimleri	38.12.00.01 - ÜST YÖNETİM, AKADEMİK VE İDARİ BİRİMLER
<p><i>"Faaliyet 2: Uluslararası işbirliklerinin oluşturulması için kullanılan Uluslararası Tanıtım Ortaklıkları (EEN, EPO, WIPO, vb) faaliyetlerini sürdürmek" ve</i> <i>"Faaliyet 3: Ulusal ve uluslararası araştırma platformu oluşturmak ve geliştirmek" faaliyetlerinin maliyetleri de aşağıdaki maliyet içerisindedir.</i></p>	

Ekonomik Kod		Ödenek
01	Personel Giderleri	1.171.463,00
02	SGK Devlet Primi Giderleri	209.950,00
03	Mal ve Hizmet Alım Giderleri	211.905,00
04	Faiz Giderleri	0,00
05	Cari Transferler	0,00
06	Sermaye Giderleri	0,00
07	Sermaye Transferleri	0,00
08	Borç verme	0,00
Toplam Bütçe Kaynak İhtiyacı		1.593.318,00
Bütçe Dışı Kaynak	Döner Sermaye	0,00
	Diğer Yurt İçi	0,00
	Yurt Dışı	0,00
Toplam Bütçe Dışı Kaynak İhtiyacı		0,00
Toplam Kaynak İhtiyacı		1.593.318,00

FAALİYET MALİYETLERİ TABLOSU

İdare Adı	38.12 - EGE ÜNİVERSİTESİ
Performans Hedefi	12 - Üniversitenin ulusal ve uluslararası düzeyde tanıtım çalışmalarının ve etkinliklerini artırmak
Faaliyet Adı	Tanıtım ile ilgili ulusal ve uluslararası çalışmalar yapmak
Sorumlu Harcama Birimi veya Birimleri	38.12.00.01 - ÜST YÖNETİM, AKADEMİK VE İDARİ BİRİMLER

Ekonomik Kod		Ödenek
01	Personel Giderleri	234.293,00
02	SGK Devlet Primi Giderleri	41.990,00
03	Mal ve Hizmet Alım Giderleri	42.381,00
04	Faiz Giderleri	0,00
05	Cari Transferler	0,00
06	Sermaye Giderleri	0,00
07	Sermaye Transferleri	0,00
08	Borç verme	0,00
Toplam Bütçe Kaynak İhtiyacı		318.664,00
Bütçe Dışı Kaynak	Döner Sermaye	0,00
	Diğer Yurt İçi	0,00
	Yurt Dışı	0,00
Toplam Bütçe Dışı Kaynak İhtiyacı		0,00
Toplam Kaynak İhtiyacı		318.664,00

FAALİYET MALİYETLERİ TABLOSU

İdare Adı	38.12 - EGE ÜNİVERSİTESİ
Performans Hedefi	13 - Yönetim sistemlerini geliştirmek
Faaliyet Adı	İç kontrol sisteminin öngördüğü standartları oluşturmak için gerekli çalışmaları yürütmek
Sorumlu Harcama Birimi veya Birimleri	38.12.00.01 - ÜST YÖNETİM, AKADEMİK VE İDARİ BİRİMLER
<p><i>"Faaliyet 2: Üniversite Yönetim Bilgi Sisteminin etkili kullanımı sağlayacak yapısal, işlevsel, eğitsel ve yönetsel süreçler oluşturmak ve kullanmak" faaliyetini maliyeti de aşağıdaki maliyet içerisindedir.</i></p>	

Ekonomik Kod		Ödenek
01	Personel Giderleri	0,00
02	SGK Devlet Primi Giderleri	0,00
03	Mal ve Hizmet Alım Giderleri	0,00
04	Faiz Giderleri	0,00
05	Cari Transferler	0,00
06	Sermaye Giderleri	550.000,00
07	Sermaye Transferleri	0,00
08	Borç verme	0,00
Toplam Bütçe Kaynak İhtiyacı		550.000,00
Bütçe Dışı Kaynak	Döner Sermaye	0,00
	Diğer Yurt İçi	0,00
	Yurt Dışı	0,00
Toplam Bütçe Dışı Kaynak İhtiyacı		0,00
Toplam Kaynak İhtiyacı		550.000,00

FAALİYET MALİYETLERİ TABLOSU

İdare Adı	38.12 - EGE ÜNİVERSİTESİ
Performans Hedefi	14 - Üniversitemiz personelinin gelişimini sağlamak
Faaliyet Adı	Akademik ve idari personele yönelik sürekli mesleki gelişim programları, kurs, seminer, vb. düzenlemek
Sorumlu Harcama Birimi veya Birimleri	38.12.00.01 - ÜST YÖNETİM, AKADEMİK VE İDARİ BİRİMLER
<p><i>"Faaliyet 2: Akademik ve idari personelin girişimcilik özelliklerini geliştirmek" maliyeti de aşağıdaki maliyet içerisindedir.</i></p>	

Ekonomik Kod		Ödenek
01	Personele Giderleri	234.293,00
02	SGK Devlet Primi Giderleri	41.990,00
03	Mal ve Hizmet Alım Giderleri	42.381,00
04	Faiz Giderleri	0,00
05	Cari Transferler	0,00
06	Sermaye Giderleri	0,00
07	Sermaye Transferleri	0,00
08	Borç verme	0,00
Toplam Bütçe Kaynak İhtiyacı		318.664,00
Bütçe Dışı Kaynak	Döner Sermaye	0,00
	Diğer Yurt İçi	0,00
	Yurt Dışı	0,00
Toplam Bütçe Dışı Kaynak İhtiyacı		0,00
Toplam Kaynak İhtiyacı		318.664,00

FAALİYET MALİYETLERİ TABLOSU

İdare Adı	38.12 - EGE ÜNİVERSİTESİ
Performans Hedefi	15 - Mevcut organizasyonu yeniden düzenlemek
Faaliyet Adı	Birimlerde yeniden yapılandırma çalışmaları yürütmek
Sorumlu Harcama Birimi veya Birimleri	38.12.00.01 - ÜST YÖNETİM, AKADEMİK VE İDARİ BİRİMLER

Ekonomik Kod		Ödenek
01	Personel Giderleri	351.439,00
02	SGK Devlet Primi Giderleri	62.985,00
03	Mal ve Hizmet Alım Giderleri	63.572,00
04	Faiz Giderleri	0,00
05	Cari Transferler	0,00
06	Sermaye Giderleri	0,00
07	Sermaye Transferleri	0,00
08	Borç verme	0,00
Toplam Bütçe Kaynak İhtiyacı		477.996,00
Bütçe Dışı Kaynak	Döner Sermaye	0,00
	Diğer Yurt İçi	0,00
	Yurt Dışı	0,00
Toplam Bütçe Dışı Kaynak İhtiyacı		0,00
Toplam Kaynak İhtiyacı		477.996,00

FAALİYET MALİYETLERİ TABLOSU

İdare Adı	38.12 - EGE ÜNİVERSİTESİ
Performans Hedefi	15 - Mevcut organizasyonu yeniden düzenlemek
Faaliyet Adı	Eğitimde ulusal lider olma hedefini destekleyecek yeni birim ve kurumlar, yönetsel süreçler oluşturmak ve mevcutları geliştirmek
Sorumlu Harcama Birimi veya Birimleri	38.12.00.01 - ÜST YÖNETİM, AKADEMİK VE İDARİ BİRİMLER

Ekonomik Kod		Ödenek
01	Personeel Giderleri	234.293,00
02	SGK Devlet Primi Giderleri	41.990,00
03	Mal ve Hizmet Alım Giderleri	42.381,00
04	Faiz Giderleri	0,00
05	Cari Transferler	0,00
06	Sermaye Giderleri	0,00
07	Sermaye Transferleri	0,00
08	Borç verme	0,00
Toplam Bütçe Kaynak İhtiyacı		318.664,00
Bütçe Dışı Kaynak	Döner Sermaye	0,00
	Diğer Yurt İçi	0,00
	Yurt Dışı	0,00
Toplam Bütçe Dışı Kaynak İhtiyacı		0,00
Toplam Kaynak İhtiyacı		318.664,00

FAALİYET MALİYETLERİ TABLOSU

İdare Adı	38.12 - EGE ÜNİVERSİTESİ
Performans Hedefi	15 - Mevcut organizasyonu yeniden düzenlemek
Faaliyet Adı	Her birimde “eğitim-öğretim planlama ve öğretim teknolojileri destek alt birimi” kurmak
Sorumlu Harcama Birimi veya Birimleri	38.12.00.01 - ÜST YÖNETİM, AKADEMİK VE İDARİ BİRİMLER

Ekonomik Kod		Ödenek
01	Personeel Giderleri	117.146,00
02	SGK Devlet Primi Giderleri	20.995,00
03	Mal ve Hizmet Alım Giderleri	21.191,00
04	Faiz Giderleri	0,00
05	Cari Transferler	0,00
06	Sermaye Giderleri	0,00
07	Sermaye Transferleri	0,00
08	Borç verme	0,00
Toplam Bütçe Kaynak İhtiyacı		159.332,00
Bütçe Dışı Kaynak	Döner Sermaye	0,00
	Diğer Yurt İçi	0,00
	Yurt Dışı	0,00
Toplam Bütçe Dışı Kaynak İhtiyacı		0,00
Toplam Kaynak İhtiyacı		159.332,00

FAALİYET MALİYETLERİ TABLOSU

İdare Adı	38.12 - EGE ÜNİVERSİTESİ
Performans Hedefi	15 - Mevcut organizasyonu yeniden düzenlemek
Faaliyet Adı	Çocuk üniversitesini geliştirmek
Sorumlu Harcama Birimi veya Birimleri	38.12.00.01 - ÜST YÖNETİM, AKADEMİK VE İDARİ BİRİMLER

Ekonomik Kod		Ödenek
01	Personeel Giderleri	468.585,00
02	SGK Devlet Primi Giderleri	83.980,00
03	Mal ve Hizmet Alım Giderleri	84.762,00
04	Faiz Giderleri	0,00
05	Cari Transferler	0,00
06	Sermaye Giderleri	0,00
07	Sermaye Transferleri	0,00
08	Borç verme	0,00
Toplam Bütçe Kaynak İhtiyacı		637.327,00
Bütçe Dışı Kaynak	Döner Sermaye	0,00
	Diğer Yurt İçi	0,00
	Yurt Dışı	0,00
Toplam Bütçe Dışı Kaynak İhtiyacı		0,00
Toplam Kaynak İhtiyacı		637.327,00

FAALİYET MALİYETLERİ TABLOSU

İdare Adı	38.12 - EGE ÜNİVERSİTESİ
Performans Hedefi	16 - Toplumsal sorumluluk çalışmalarını artırmak
Faaliyet Adı	Biyomedikal teknolojiler alanında eğitim ve ürün geliştirme çalışmalarını artırmak (İnoviz gibi)
Sorumlu Harcama Birimi veya Birimleri	38.12.00.01 - ÜST YÖNETİM, AKADEMİK VE İDARİ BİRİMLER

Ekonomik Kod		Ödenek
01	Personel Giderleri	23.429,00
02	SGK Devlet Primi Giderleri	4.199,00
03	Mal ve Hizmet Alım Giderleri	4.238,00
04	Faiz Giderleri	0,00
05	Cari Transferler	0,00
06	Sermaye Giderleri	0,00
07	Sermaye Transferleri	0,00
08	Borç verme	0,00
Toplam Bütçe Kaynak İhtiyacı		31.866,00
Bütçe Dışı Kaynak	Döner Sermaye	0,00
	Diğer Yurt İçi	0,00
	Yurt Dışı	0,00
Toplam Bütçe Dışı Kaynak İhtiyacı		0,00
Toplam Kaynak İhtiyacı		31.866,00

FAALİYET MALİYETLERİ TABLOSU

İdare Adı	38.12 - EGE ÜNİVERSİTESİ
Performans Hedefi	16 - Toplumsal sorumluluk çalışmalarını artırmak
Faaliyet Adı	İnternet, radyo ve TV aracılığıyla halka yönelik programlar yapmak
Sorumlu Harcama Birimi veya Birimleri	38.12.00.01 - ÜST YÖNETİM, AKADEMİK VE İDARİ BİRİMLER

Ekonomik Kod		Ödenek
01	Personel Giderleri	25.772,00
02	SGK Devlet Primi Giderleri	4.619,00
03	Mal ve Hizmet Alım Giderleri	4.662,00
04	Faiz Giderleri	0,00
05	Cari Transferler	0,00
06	Sermaye Giderleri	0,00
07	Sermaye Transferleri	0,00
08	Borç verme	0,00
Toplam Bütçe Kaynak İhtiyacı		35.053,00
Bütçe Dışı Kaynak	Döner Sermaye	0,00
	Diğer Yurt İçi	0,00
	Yurt Dışı	0,00
Toplam Bütçe Dışı Kaynak İhtiyacı		0,00
Toplam Kaynak İhtiyacı		35.053,00

FAALİYET MALİYETLERİ TABLOSU

İdare Adı	38.12 - EGE ÜNİVERSİTESİ
Performans Hedefi	16 - Toplumsal sorumluluk çalışmalarını artırmak
Faaliyet Adı	EXPO 2020 başta olmak üzere, ulusal, uluslararası, bölgesel ve yerel organizasyonlar kapsamında etkinlikler düzenlemek, çalışmalarda yer almak
Sorumlu Harcama Birimi veya Birimleri	38.12.00.01 - ÜST YÖNETİM, AKADEMİK VE İDARİ BİRİMLER

Ekonomik Kod		Ödenek
01	Personeel Giderleri	28.115,00
02	SGK Devlet Primi Giderleri	5.039,00
03	Mal ve Hizmet Alım Giderleri	5.086,00
04	Faiz Giderleri	0,00
05	Cari Transferler	0,00
06	Sermaye Giderleri	0,00
07	Sermaye Transferleri	0,00
08	Borç verme	0,00
Toplam Bütçe Kaynak İhtiyacı		38.240,00
Bütçe Dışı Kaynak	Döner Sermaye	0,00
	Diğer Yurt İçi	0,00
	Yurt Dışı	0,00
Toplam Bütçe Dışı Kaynak İhtiyacı		0,00
Toplam Kaynak İhtiyacı		38.240,00

FAALİYET MALİYETLERİ TABLOSU

İdare Adı	38.12 - EGE ÜNİVERSİTESİ
Performans Hedefi	16 - Toplumsal sorumluluk çalışmalarını artırmak
Faaliyet Adı	Koruyucu sağlık hizmetleri alanında topluma yönelik sosyal sorumluluk projeleri gerçekleştirmek
Sorumlu Harcama Birimi veya Birimleri	38.12.00.01 - ÜST YÖNETİM, AKADEMİK VE İDARİ BİRİMLER

Ekonomik Kod		Ödenek
01	Personel Giderleri	30.458,00
02	SGK Devlet Primi Giderleri	5.459,00
03	Mal ve Hizmet Alım Giderleri	5.510,00
04	Faiz Giderleri	0,00
05	Cari Transferler	0,00
06	Sermaye Giderleri	0,00
07	Sermaye Transferleri	0,00
08	Borç verme	0,00
Toplam Bütçe Kaynak İhtiyacı		41.427,00
Bütçe Dışı Kaynak	Döner Sermaye	0,00
	Diğer Yurt İçi	0,00
	Yurt Dışı	0,00
Toplam Bütçe Dışı Kaynak İhtiyacı		0,00
Toplam Kaynak İhtiyacı		41.427,00

FAALİYET MALİYETLERİ TABLOSU

İdare Adı	38.12 - EGE ÜNİVERSİTESİ
Performans Hedefi	16 - Toplumsal sorumluluk çalışmalarını artırmak
Faaliyet Adı	Akademik birimlerin uzmanlık alanları doğrultusunda, toplumsal yaşam kalitesinin artırılmasına yönelik bilgilendirme toplantıları yapmak
Sorumlu Harcama Birimi veya Birimleri	38.12.00.01 - ÜST YÖNETİM, AKADEMİK VE İDARİ BİRİMLER

Ekonomik Kod		Ödenek
01	Personel Giderleri	39.830,00
02	SGK Devlet Primi Giderleri	7.138,00
03	Mal ve Hizmet Alım Giderleri	7.205,00
04	Faiz Giderleri	0,00
05	Cari Transferler	0,00
06	Sermaye Giderleri	0,00
07	Sermaye Transferleri	0,00
08	Borç verme	0,00
Toplam Bütçe Kaynak İhtiyacı		54.173,00
Bütçe Dışı Kaynak	Döner Sermaye	0,00
	Diğer Yurt İçi	0,00
	Yurt Dışı	0,00
Toplam Bütçe Dışı Kaynak İhtiyacı		0,00
Toplam Kaynak İhtiyacı		54.173,00

FAALİYET MALİYETLERİ TABLOSU

İdare Adı	38.12 - EGE ÜNİVERSİTESİ
Performans Hedefi	16 - Toplumsal sorumluluk çalışmalarını artırmak
Faaliyet Adı	Sosyal sorumluluk projeleri yürüten öğrencilerin faaliyetlerini desteklemek
Sorumlu Harcama Birimi veya Birimleri	38.12.00.01 - ÜST YÖNETİM, AKADEMİK VE İDARİ BİRİMLER

Ekonomik Kod		Ödenek
01	Personel Giderleri	42.173,00
02	SGK Devlet Primi Giderleri	7.558,00
03	Mal ve Hizmet Alım Giderleri	7.629,00
04	Faiz Giderleri	0,00
05	Cari Transferler	0,00
06	Sermaye Giderleri	0,00
07	Sermaye Transferleri	0,00
08	Borç verme	0,00
Toplam Bütçe Kaynak İhtiyacı		57.360,00
Bütçe Dışı Kaynak	Döner Sermaye	0,00
	Diğer Yurt İçi	0,00
	Yurt Dışı	0,00
Toplam Bütçe Dışı Kaynak İhtiyacı		0,00
Toplam Kaynak İhtiyacı		57.360,00

FAALİYET MALİYETLERİ TABLOSU

İdare Adı	38.12 - EGE ÜNİVERSİTESİ
Performans Hedefi	16 - Toplumsal sorumluluk çalışmalarını artırmak
Faaliyet Adı	Sivil toplum kuruluşları ile işbirliklerini arttırmak
Sorumlu Harcama Birimi veya Birimleri	38.12.00.01 - ÜST YÖNETİM, AKADEMİK VE İDARİ BİRİMLER

Ekonomik Kod		Ödenek
01	Personel Giderleri	44.516,00
02	SGK Devlet Primi Giderleri	7.978,00
03	Mal ve Hizmet Alım Giderleri	8.052,00
04	Faiz Giderleri	0,00
05	Cari Transferler	0,00
06	Sermaye Giderleri	0,00
07	Sermaye Transferleri	0,00
08	Borç verme	0,00
Toplam Bütçe Kaynak İhtiyacı		60.546,00
Bütçe Dışı Kaynak	Döner Sermaye	0,00
	Diğer Yurt İçi	0,00
	Yurt Dışı	0,00
Toplam Bütçe Dışı Kaynak İhtiyacı		0,00
Toplam Kaynak İhtiyacı		60.546,00

FAALİYET MALİYETLERİ TABLOSU

İdare Adı	38.12 - EGE ÜNİVERSİTESİ
Performans Hedefi	17 - Paydaşlarla ilişkileri geliştirmek
Faaliyet Adı	Dış paydaşların beklentilerini analiz etmek ve bu beklentilerin karşılanmasına yönelik çalışmaları yürütmek
Sorumlu Harcama Birimi veya Birimleri	38.12.00.01 - ÜST YÖNETİM, AKADEMİK VE İDARİ BİRİMLER

Ekonomik Kod		Ödenek
01	Personeel Giderleri	0,00
02	SGK Devlet Primi Giderleri	0,00
03	Mal ve Hizmet Alım Giderleri	0,00
04	Faiz Giderleri	0,00
05	Cari Transferler	0,00
06	Sermaye Giderleri	0,00
07	Sermaye Transferleri	0,00
08	Borç verme	0,00
Toplam Bütçe Kaynak İhtiyacı		0,00
Bütçe Dışı Kaynak	Döner Sermaye	356.650,00
	Diğer Yurt İçi	0,00
	Yurt Dışı	0,00
Toplam Bütçe Dışı Kaynak İhtiyacı		356.650,00
Toplam Kaynak İhtiyacı		356.650,00

FAALİYET MALİYETLERİ TABLOSU

İdare Adı	38.12 - EGE ÜNİVERSİTESİ
Performans Hedefi	17 - Paydaşlarla ilişkileri geliştirmek
Faaliyet Adı	Mezunlarla sürdürülebilir ilişkiler geliştirmeye yönelik mekanizmalar kurmak
Sorumlu Harcama Birimi veya Birimleri	38.12.00.01 - ÜST YÖNETİM, AKADEMİK VE İDARİ BİRİMLER

Ekonomik Kod		Ödenek
01	Personel Giderleri	0,00
02	SGK Devlet Primi Giderleri	0,00
03	Mal ve Hizmet Alım Giderleri	0,00
04	Faiz Giderleri	0,00
05	Cari Transferler	0,00
06	Sermaye Giderleri	0,00
07	Sermaye Transferleri	0,00
08	Borç verme	0,00
Toplam Bütçe Kaynak İhtiyacı		0,00
Bütçe Dışı Kaynak	Döner Sermaye	329.215,00
	Diğer Yurt İçi	0,00
	Yurt Dışı	0,00
Toplam Bütçe Dışı Kaynak İhtiyacı		329.215,00
Toplam Kaynak İhtiyacı		329.215,00

FAALİYET MALİYETLERİ TABLOSU

İdare Adı	38.12 - EGE ÜNİVERSİTESİ
Performans Hedefi	17 - Paydaşlarla ilişkileri geliştirmek
Faaliyet Adı	Paydaşlarla ortaklıklar geliştirmek
Sorumlu Harcama Birimi veya Birimleri	38.12.00.01 - ÜST YÖNETİM, AKADEMİK VE İDARİ BİRİMLER

Ekonomik Kod		Ödenek
01	Personel Giderleri	0,00
02	SGK Devlet Primi Giderleri	0,00
03	Mal ve Hizmet Alım Giderleri	0,00
04	Faiz Giderleri	0,00
05	Cari Transferler	0,00
06	Sermaye Giderleri	0,00
07	Sermaye Transferleri	0,00
08	Borç verme	0,00
Toplam Bütçe Kaynak İhtiyacı		0,00
Bütçe Dışı Kaynak	Döner Sermaye	301.781,00
	Diğer Yurt İçi	0,00
	Yurt Dışı	0,00
Toplam Bütçe Dışı Kaynak İhtiyacı		301.781,00
Toplam Kaynak İhtiyacı		301.781,00

FAALİYET MALİYETLERİ TABLOSU

İdare Adı	38.12 - EGE ÜNİVERSİTESİ
Performans Hedefi	17 - Paydaşlarla ilişkileri geliştirmek
Faaliyet Adı	Topluma, kurum personele, öğrencilere ve mezunlara yönelik uygulamalı kurs, sertifika programı ve toplantılar gibi yaşam boyu öğrenim programları düzenlemek
Sorumlu Harcama Birimi veya Birimleri	38.12.00.01 - ÜST YÖNETİM, AKADEMİK VE İDARİ BİRİMLER

Ekonomik Kod		Ödenek
01	Personel Giderleri	0,00
02	SGK Devlet Primi Giderleri	0,00
03	Mal ve Hizmet Alım Giderleri	0,00
04	Faiz Giderleri	0,00
05	Cari Transferler	0,00
06	Sermaye Giderleri	0,00
07	Sermaye Transferleri	0,00
08	Borç verme	0,00
Toplam Bütçe Kaynak İhtiyacı		0,00
Bütçe Dışı Kaynak	Döner Sermaye	384.085,00
	Diğer Yurt İçi	0,00
	Yurt Dışı	0,00
Toplam Bütçe Dışı Kaynak İhtiyacı		384.085,00
Toplam Kaynak İhtiyacı		384.085,00

FAALİYET MALİYETLERİ TABLOSU

İdare Adı	38.12 - EGE ÜNİVERSİTESİ
Performans Hedefi	18 - Mevcut bilgi birikimini topluma yönelik ürün ve hizmete dönüştürmek
Faaliyet Adı	Üniversitenin faaliyet alanları ve mevcut kapasitesi doğrultusunda, iç ve dış paydaşlar tarafından talep edilen ürün ve hizmetleri sunmak
Sorumlu Harcama Birimi veya Birimleri	38.12.00.01 - ÜST YÖNETİM, AKADEMİK VE İDARİ BİRİMLER

Ekonomik Kod		Ödenek
01	Personel Giderleri	0,00
02	SGK Devlet Primi Giderleri	0,00
03	Mal ve Hizmet Alım Giderleri	0,00
04	Faiz Giderleri	0,00
05	Cari Transferler	0,00
06	Sermaye Giderleri	0,00
07	Sermaye Transferleri	0,00
08	Borç verme	0,00
Toplam Bütçe Kaynak İhtiyacı		0,00
Bütçe Dışı Kaynak	Döner Sermaye	30.000.000,00
	Diğer Yurt İçi	0,00
	Yurt Dışı	0,00
Toplam Bütçe Dışı Kaynak İhtiyacı		30.000.000,00
Toplam Kaynak İhtiyacı		30.000.000,00

FAALİYET MALİYETLERİ TABLOSU

İdare Adı	38.12 - EGE ÜNİVERSİTESİ
Performans Hedefi	19 - Tıp alanındaki topluma yönelik hizmetleri geliştirmek
Faaliyet Adı	Üniversite Hastanesi'nin hasta haklarını geliştirmek ve memnuniyeti artırmaya yönelik çalışmalar yürütmek
Sorumlu Harcama Birimi veya Birimleri	38.12.00.01 - ÜST YÖNETİM, AKADEMİK VE İDARİ BİRİMLER
<p><i>"Faaliyet 2: Üniversite Hastanesi'nin laboratuvar yönetim süreçlerini geliştirmek" maliyeti de aşağıdaki maliyet içerisindedir.</i></p>	

Ekonomik Kod		Ödenek
01	Personel Giderleri	45.147.000,00
02	SGK Devlet Primi Giderleri	11.882.000,00
03	Mal ve Hizmet Alım Giderleri	1.097.000,00
04	Faiz Giderleri	0,00
05	Cari Transferler	0,00
06	Sermaye Giderleri	0,00
07	Sermaye Transferleri	0,00
08	Borç verme	0,00
Toplam Bütçe Kaynak İhtiyacı		58.126.000,00
Bütçe Dışı Kaynak	Döner Sermaye	80.000.000,00
	Diğer Yurt İçi	0,00
	Yurt Dışı	0,00
Toplam Bütçe Dışı Kaynak İhtiyacı		80.000.000,00
Toplam Kaynak İhtiyacı		138.126.000,00

FAALİYET MALİYETLERİ TABLOSU

İdare Adı	38.12 - EGE ÜNİVERSİTESİ
Performans Hedefi	19 - Tıp alanındaki topluma yönelik hizmetleri geliştirmek
Faaliyet Adı	Üniversite Hastanesi'nin fiziki olanaklarını ve süreçlerini geliştirmek
Sorumlu Harcama Birimi veya Birimleri	38.12.00.01 - ÜST YÖNETİM, AKADEMİK VE İDARİ BİRİMLER

Ekonomik Kod		Ödenek
01	Personel Giderleri	0,00
02	SGK Devlet Primi Giderleri	0,00
03	Mal ve Hizmet Alım Giderleri	0,00
04	Faiz Giderleri	0,00
05	Cari Transferler	0,00
06	Sermaye Giderleri	25.000.000,00
07	Sermaye Transferleri	0,00
08	Borç verme	0,00
Toplam Bütçe Kaynak İhtiyacı		25.000.000,00
Bütçe Dışı Kaynak	Döner Sermaye	320.000.000,00
	Diğer Yurt İçi	0,00
	Yurt Dışı	0,00
Toplam Bütçe Dışı Kaynak İhtiyacı		320.000.000,00
Toplam Kaynak İhtiyacı		345.000.000,00

FAALİYET MALİYETLERİ TABLOSU

İdare Adı	38.12 - EGE ÜNİVERSİTESİ
Performans Hedefi	20 - Dış hekimliği alanındaki topluma yönelik hizmetleri geliştirmek
Faaliyet Adı	Dış Hekimliği Fakültesi'nin hasta haklarını geliştirmek ve memnuniyeti artırmaya yönelik çalışmalar yürütmek
Sorumlu Harcama Birimi veya Birimleri	38.12.00.01 - ÜST YÖNETİM, AKADEMİK VE İDARİ BİRİMLER

Ekonomik Kod		Ödenek
01	Personeel Giderleri	9.356.400,00
02	SGK Devlet Primi Giderleri	2.047.000,00
03	Mal ve Hizmet Alım Giderleri	97.000,00
04	Faiz Giderleri	0,00
05	Cari Transferler	0,00
06	Sermaye Giderleri	0,00
07	Sermaye Transferleri	0,00
08	Borç verme	0,00
Toplam Bütçe Kaynak İhtiyacı		11.500.400,00
Bütçe Dışı Kaynak	Döner Sermaye	1.542.975,00
	Diğer Yurt İçi	0,00
	Yurt Dışı	0,00
Toplam Bütçe Dışı Kaynak İhtiyacı		1.542.975,00
Toplam Kaynak İhtiyacı		13.043.375,00

FAALİYET MALİYETLERİ TABLOSU

İdare Adı	38.12 - EGE ÜNİVERSİTESİ
Performans Hedefi	20 - Dış hekimliği alanındaki topluma yönelik hizmetleri geliştirmek
Faaliyet Adı	Dış Hekimliği Fakültesi'nin fiziki olanaklarını ve süreçlerini geliştirmek
Sorumlu Harcama Birimi veya Birimleri	38.12.00.01 - ÜST YÖNETİM, AKADEMİK VE İDARİ BİRİMLER

Ekonomik Kod		Ödenek
01	Personeel Giderleri	0,00
02	SGK Devlet Primi Giderleri	0,00
03	Mal ve Hizmet Alım Giderleri	0,00
04	Faiz Giderleri	0,00
05	Cari Transferler	0,00
06	Sermaye Giderleri	0,00
07	Sermaye Transferleri	0,00
08	Borç verme	0,00
Toplam Bütçe Kaynak İhtiyacı		0,00
Bütçe Dışı Kaynak	Döner Sermaye	13.886.775,00
	Diğer Yurt İçi	0,00
	Yurt Dışı	0,00
Toplam Bütçe Dışı Kaynak İhtiyacı		13.886.775,00
Toplam Kaynak İhtiyacı		13.886.775,00

D – İdarenin Toplam Kaynak İhtiyacı:

Üniversitemizin faaliyetlerini gerçekleřtirmesi için gerekli olan toplam kaynak ihtiyacı, Tablo 3 – İdare Performans Tabloları ve Tablo 4 – Toplam Kaynak İhtiyacı Tablosu'nda belirtilmiřtir.

İDARE PERFORMANS TABLOSU

İdare Adı	38.12 - EGE ÜNİVERSİTESİ
------------------	--------------------------

PERFORMANS HEDEFİ	FAALİYET	Açıklama	2014					
			Bütçe İçi		Bütçe Dışı		Toplam	
			(TL)	PAY(%)	(TL)	PAY(%)	(TL)	PAY(%)
1		Mevcut eğitim programlarını ulusal ve uluslararası normlar ve beklentiler çerçevesinde güncelleyerek yürütmek	289.511.475,00	60,42	0,00	0,00	289.511.475,00	29,81
	1	Eğitim programlarını ulusal ve uluslararası normlara uygun şekilde yürütmek	262.496.475,00	54,79	0,00	0,00	262.496.475,00	27,03
	2	Eğitim programlarının akreditasyonlarını sağlamak	300.000,00	0,06	0,00	0,00	300.000,00	0,03
	3	Eğitim amaçlı fiziksel yapıların ve olanakların korunması, geliştirilmesini sağlamak	26.715.000,00	5,58	0,00	0,00	26.715.000,00	2,75
Performans Hedefleri Maliyetleri Toplamı			433.458.006,00	90,47	492.023.481,00	100,00	925.481.487,00	95,30
Genel Yönetim Giderleri			45.674.000,00	9,53			45.674.000,00	4,70
Diğer İdarelere Transfer Edilecek Kaynaklar Toplamı							0,00	0,00
GENEL TOPLAM			479.132.006,00	100,00	492.023.481,00	100,00	971.155.487,00	100,00

İDARE PERFORMANS TABLOSU

İdare Adı	38.12 - EGE ÜNİVERSİTESİ
------------------	--------------------------

PERFORMANS HEDEFİ	FAALİYET	Açıklama	2014					
			Bütçe İçi		Bütçe Dışı		Toplam	
			(TL)	PAY(%)	(TL)	PAY(%)	(TL)	PAY(%)
2		Güncel ihtiyaçlara göre yeni programlar ve dersler oluşturmak	3.186.636,00	0,67	0,00	0,00	3.186.636,00	0,33
	4	Üniversitemizin özellikle öne çıktığı ve geliştirilmesi öngörülen alanlarda yeni programlar açmak	3.186.636,00	0,67	0,00	0,00	3.186.636,00	0,33
Performans Hedefleri Maliyetleri Toplamı			433.458.006,00	90,47	492.023.481,00	100,00	925.481.487,00	95,30
Genel Yönetim Giderleri			45.674.000,00	9,53			45.674.000,00	4,70
Diğer İdarelere Transfer Edilecek Kaynaklar Toplamı							0,00	0,00
GENEL TOPLAM			479.132.006,00	100,00	492.023.481,00	100,00	971.155.487,00	100,00

İDARE PERFORMANS TABLOSU

İdare Adı	38.12 - EGE ÜNİVERSİTESİ
------------------	--------------------------

PERFORMANS HEDEFİ	FAALİYET	Açıklama	2014					
			Bütçe İçi		Bütçe Dışı		Toplam	
			(TL)	PAY(%)	(TL)	PAY(%)	(TL)	PAY(%)
3		Uluslararası öğrenci ve öğretim üyesi değişim programlarının ve katılan kişi sayısının artırılması	0,00	0,00	5.022.000,00	1,02	5.022.000,00	0,52
	5	Tüm eğitim programlarında uluslararası öğrenci değişimini uygulamak	0,00	0,00	4.519.800,00	0,92	4.519.800,00	0,47
	6	Tüm eğitim programlarında uluslararası öğretim elemanı değişimini uygulamak	0,00	0,00	502.200,00	0,10	502.200,00	0,05
Performans Hedefleri Maliyetleri Toplamı			433.458.006,00	90,47	492.023.481,00	100,00	925.481.487,00	95,30
Genel Yönetim Giderleri			45.674.000,00	9,53			45.674.000,00	4,70
Diğer İdarelere Transfer Edilecek Kaynaklar Toplamı							0,00	0,00
GENEL TOPLAM			479.132.006,00	100,00	492.023.481,00	100,00	971.155.487,00	100,00

İDARE PERFORMANS TABLOSU

İdare Adı	38.12 - EGE ÜNİVERSİTESİ
------------------	--------------------------

PERFORMANS HEDEFİ	FAALİYET	Açıklama	2014					
			Bütçe İçi		Bütçe Dışı		Toplam	
			(TL)	PAY(%)	(TL)	PAY(%)	(TL)	PAY(%)
4		Öğrencilerin girişimcilik bilincinin geliştirilmesi	1.593.321,00	0,33	0,00	0,00	1.593.321,00	0,16
	7	Ders programlarındaki girişimcilik derslerinin artırılmasını sağlamak	493.930,00	0,10	0,00	0,00	493.930,00	0,05
	8	Öğrencilerin eğitim ve araştırma projelerinde (TÜBİTAK, BAP, AB, SANTEZ vb.) yer almalarnı desteklemek	525.796,00	0,11	0,00	0,00	525.796,00	0,05
	9	Farklı alanlarda proje pazarları ve etkinlikler düzenlemek	573.595,00	0,12	0,00	0,00	573.595,00	0,06
Performans Hedefleri Maliyetleri Toplamı			433.458.006,00	90,47	492.023.481,00	100,00	925.481.487,00	95,30
Genel Yönetim Giderleri			45.674.000,00	9,53			45.674.000,00	4,70
Diğer İdarelere Transfer Edilecek Kaynaklar Toplamı							0,00	0,00
GENEL TOPLAM			479.132.006,00	100,00	492.023.481,00	100,00	971.155.487,00	100,00

İDARE PERFORMANS TABLOSU

İdare Adı	38.12 - EGE ÜNİVERSİTESİ
------------------	--------------------------

PERFORMANS HEDEFİ	FAALİYET	Açıklama	2014					
			Bütçe İçi		Bütçe Dışı		Toplam	
			(TL)	PAY(%)	(TL)	PAY(%)	(TL)	PAY(%)
5		Eğitim-öğretim destek hizmetlerini yürütmek	3.186.636,00	0,67	0,00	0,00	3.186.636,00	0,33
	10	Öğrenci otomasyon sistemini iyileştirmek ve öğrenme yönetim sistemi oluşturmak	2.230.645,00	0,47	0,00	0,00	2.230.645,00	0,23
	11	Kariyer merkezi yoluyla öğrencilere kariyer danışmanlığı yapmak	955.991,00	0,20	0,00	0,00	955.991,00	0,10
Performans Hedefleri Maliyetleri Toplamı			433.458.006,00	90,47	492.023.481,00	100,00	925.481.487,00	95,30
Genel Yönetim Giderleri			45.674.000,00	9,53			45.674.000,00	4,70
Diğer İdarelere Transfer Edilecek Kaynaklar Toplamı							0,00	0,00
GENEL TOPLAM			479.132.006,00	100,00	492.023.481,00	100,00	971.155.487,00	100,00

İDARE PERFORMANS TABLOSU

İdare Adı	38.12 - EGE ÜNİVERSİTESİ
------------------	--------------------------

PERFORMANS HEDEFİ	FAALİYET	Açıklama	2014					
			Bütçe İçi		Bütçe Dışı		Toplam	
			(TL)	PAY(%)	(TL)	PAY(%)	(TL)	PAY(%)
6		Öğrencilere yönelik hizmetleri etkin ve verimli bir şekilde yürütmek	10.324.000,00	2,15	0,00	0,00	10.324.000,00	1,06
	12	Sosyal, kültürel ve sanatsal etkinlikler düzenlemek	783.500,00	0,16	0,00	0,00	783.500,00	0,08
	13	Sportif etkinlikler düzenlemek ve diğer kurumlar tarafından düzenlenen sportif etkinliklere katılmak	785.500,00	0,16	0,00	0,00	785.500,00	0,08
	14	Barınma ve beslenme hizmetlerini geliştirmek	8.755.000,00	1,83	0,00	0,00	8.755.000,00	0,90
Performans Hedefleri Maliyetleri Toplamı			433.458.006,00	90,47	492.023.481,00	100,00	925.481.487,00	95,30
Genel Yönetim Giderleri			45.674.000,00	9,53			45.674.000,00	4,70
Diğer İdarelere Transfer Edilecek Kaynaklar Toplamı							0,00	0,00
GENEL TOPLAM			479.132.006,00	100,00	492.023.481,00	100,00	971.155.487,00	100,00

İDARE PERFORMANS TABLOSU

İdare Adı	38.12 - EGE ÜNİVERSİTESİ
------------------	--------------------------

PERFORMANS HEDEFİ	FAALİYET	Açıklama	2014					
			Bütçe İçi		Bütçe Dışı		Toplam	
			(TL)	PAY(%)	(TL)	PAY(%)	(TL)	PAY(%)
7		Araştırma olanaklarını artırmak için insan kaynağını geliştirmek	200.000,00	0,04	200.000,00	0,04	400.000,00	0,04
	15	ÖYP destekli araştırmacılar yetiştirmek	200.000,00	0,04	0,00	0,00	200.000,00	0,02
	16	YÖK bursları ile desteklenen akademik personel sayısını arttırmak	0,00	0,00	200.000,00	0,04	200.000,00	0,02
Performans Hedefleri Maliyetleri Toplamı			433.458.006,00	90,47	492.023.481,00	100,00	925.481.487,00	95,30
Genel Yönetim Giderleri			45.674.000,00	9,53			45.674.000,00	4,70
Diğer İdarelere Transfer Edilecek Kaynaklar Toplamı							0,00	0,00
GENEL TOPLAM			479.132.006,00	100,00	492.023.481,00	100,00	971.155.487,00	100,00

İDARE PERFORMANS TABLOSU

İdare Adı	38.12 - EGE ÜNİVERSİTESİ
------------------	--------------------------

PERFORMANS HEDEFİ	FAALİYET	Açıklama	2014					
			Bütçe İçi		Bütçe Dışı		Toplam	
			(TL)	PAY(%)	(TL)	PAY(%)	(TL)	PAY(%)
8		Araştırma olanaklarını artırmak için çeşitli olanakları geliştirmek	13.657.590,00	2,85	0,00	0,00	13.657.590,00	1,41
	17	Araştırma laboratuvar sayısını arttırmak	12.157.590,00	2,54	0,00	0,00	12.157.590,00	1,25
	18	Araştırma olanaklarını destekleyecek veritabanı, basılı ve elektronik yayınları temin etmek	1.500.000,00	0,31	0,00	0,00	1.500.000,00	0,15
Performans Hedefleri Maliyetleri Toplamı			433.458.006,00	90,47	492.023.481,00	100,00	925.481.487,00	95,30
Genel Yönetim Giderleri			45.674.000,00	9,53			45.674.000,00	4,70
Diğer İdarelere Transfer Edilecek Kaynaklar Toplamı							0,00	0,00
GENEL TOPLAM			479.132.006,00	100,00	492.023.481,00	100,00	971.155.487,00	100,00

İDARE PERFORMANS TABLOSU

İdare Adı	38.12 - EGE ÜNİVERSİTESİ
------------------	--------------------------

PERFORMANS HEDEFİ	FAALİYET	Açıklama	2014					
			Bütçe İçi		Bütçe Dışı		Toplam	
			(TL)	PAY(%)	(TL)	PAY(%)	(TL)	PAY(%)
9		Ulusal ve uluslararası proje ve dergi sayısını artırmak	10.886.000,00	2,27	40.000.000,00	8,13	50.886.000,00	5,24
	19	Ulusal ve uluslararası kaynaklarla yapılan projeleri desteklemek	10.886.000,00	2,27	40.000.000,00	8,13	50.886.000,00	5,24
Performans Hedefleri Maliyetleri Toplamı			433.458.006,00	90,47	492.023.481,00	100,00	925.481.487,00	95,30
Genel Yönetim Giderleri			45.674.000,00	9,53			45.674.000,00	4,70
Diğer İdarelere Transfer Edilecek Kaynaklar Toplamı							0,00	0,00
GENEL TOPLAM			479.132.006,00	100,00	492.023.481,00	100,00	971.155.487,00	100,00

İDARE PERFORMANS TABLOSU

İdare Adı	38.12 - EGE ÜNİVERSİTESİ
------------------	--------------------------

PERFORMANS HEDEFİ	FAALİYET	Açıklama	2014					
			Bütçe İçi		Bütçe Dışı		Toplam	
			(TL)	PAY(%)	(TL)	PAY(%)	(TL)	PAY(%)
10		Yeni ürün, hizmet ve fikirlerin ticarileşmesini teşvik etmek	1.593.318,00	0,33	0,00	0,00	1.593.318,00	0,16
	20	Ticarileşme faaliyetleri için uygun ortam hazırlayacak kuluçka merkezi ve teknoparklar kurmak	1.593.318,00	0,33	0,00	0,00	1.593.318,00	0,16
Performans Hedefleri Maliyetleri Toplamı			433.458.006,00	90,47	492.023.481,00	100,00	925.481.487,00	95,30
Genel Yönetim Giderleri			45.674.000,00	9,53			45.674.000,00	4,70
Diğer İdarelere Transfer Edilecek Kaynaklar Toplamı							0,00	0,00
GENEL TOPLAM			479.132.006,00	100,00	492.023.481,00	100,00	971.155.487,00	100,00

İDARE PERFORMANS TABLOSU

İdare Adı	38.12 - EGE ÜNİVERSİTESİ
------------------	--------------------------

PERFORMANS HEDEFİ	FAALİYET	Açıklama	2014					
			Bütçe İçi		Bütçe Dışı		Toplam	
			(TL)	PAY(%)	(TL)	PAY(%)	(TL)	PAY(%)
11		Ulusal ve uluslararası iletişim ve işbirliği ağlarını artırmak	1.593.318,00	0,33	0,00	0,00	1.593.318,00	0,16
	21	Uluslararası iletişim ve işbirliği ağlarını geliştirmek ve ilişkileri yürütmek	1.593.318,00	0,33	0,00	0,00	1.593.318,00	0,16
Performans Hedefleri Maliyetleri Toplamı			433.458.006,00	90,47	492.023.481,00	100,00	925.481.487,00	95,30
Genel Yönetim Giderleri			45.674.000,00	9,53			45.674.000,00	4,70
Diğer İdarelere Transfer Edilecek Kaynaklar Toplamı							0,00	0,00
GENEL TOPLAM			479.132.006,00	100,00	492.023.481,00	100,00	971.155.487,00	100,00

İDARE PERFORMANS TABLOSU

İdare Adı	38.12 - EGE ÜNİVERSİTESİ
------------------	--------------------------

PERFORMANS HEDEFİ	FAALİYET	Açıklama	2014					
			Bütçe İçi		Bütçe Dışı		Toplam	
			(TL)	PAY(%)	(TL)	PAY(%)	(TL)	PAY(%)
12		Üniversitenin ulusal ve uluslararası düzeyde tanıtım çalışmalarının ve etkinliklerini artırmak	318.664,00	0,07	0,00	0,00	318.664,00	0,03
	22	Tanıtım ile ilgili ulusal ve uluslararası çalışmalar yapmak	318.664,00	0,07	0,00	0,00	318.664,00	0,03
Performans Hedefleri Maliyetleri Toplamı			433.458.006,00	90,47	492.023.481,00	100,00	925.481.487,00	95,30
Genel Yönetim Giderleri			45.674.000,00	9,53			45.674.000,00	4,70
Diğer İdarelere Transfer Edilecek Kaynaklar Toplamı							0,00	0,00
GENEL TOPLAM			479.132.006,00	100,00	492.023.481,00	100,00	971.155.487,00	100,00

İDARE PERFORMANS TABLOSU

İdare Adı	38.12 - EGE ÜNİVERSİTESİ
------------------	--------------------------

PERFORMANS HEDEFİ	FAALİYET	Açıklama	2014					
			Bütçe İçi		Bütçe Dışı		Toplam	
			(TL)	PAY(%)	(TL)	PAY(%)	(TL)	PAY(%)
13		Yönetim sistemlerini geliştirmek	550.000,00	0,11	0,00	0,00	550.000,00	0,06
	23	İç kontrol sisteminin öngördüğü standartları oluşturmak için gerekli çalışmalar yürütmek	550.000,00	0,11	0,00	0,00	550.000,00	0,06
Performans Hedefleri Maliyetleri Toplamı			433.458.006,00	90,47	492.023.481,00	100,00	925.481.487,00	95,30
Genel Yönetim Giderleri			45.674.000,00	9,53			45.674.000,00	4,70
Diğer İdarelere Transfer Edilecek Kaynaklar Toplamı							0,00	0,00
GENEL TOPLAM			479.132.006,00	100,00	492.023.481,00	100,00	971.155.487,00	100,00

İDARE PERFORMANS TABLOSU

İdare Adı	38.12 - EGE ÜNİVERSİTESİ
------------------	--------------------------

PERFORMANS HEDEFİ	FAALİYET	Açıklama	2014					
			Bütçe İçi		Bütçe Dışı		Toplam	
			(TL)	PAY(%)	(TL)	PAY(%)	(TL)	PAY(%)
14		Üniversitemiz personelinin gelişimini sağlamak	318.664,00	0,07	0,00	0,00	318.664,00	0,03
	24	Akademik ve idari personele yönelik sürekli mesleki gelişim programları, kurs, seminer, vb. düzenlemek	318.664,00	0,07	0,00	0,00	318.664,00	0,03
Performans Hedefleri Maliyetleri Toplamı			433.458.006,00	90,47	492.023.481,00	100,00	925.481.487,00	95,30
Genel Yönetim Giderleri			45.674.000,00	9,53			45.674.000,00	4,70
Diğer İdarelere Transfer Edilecek Kaynaklar Toplamı							0,00	0,00
GENEL TOPLAM			479.132.006,00	100,00	492.023.481,00	100,00	971.155.487,00	100,00

İDARE PERFORMANS TABLOSU

İdare Adı	38.12 - EGE ÜNİVERSİTESİ
------------------	--------------------------

PERFORMANS HEDEFİ	FAALİYET	Açıklama	2014					
			Bütçe İçi		Bütçe Dışı		Toplam	
			(TL)	PAY(%)	(TL)	PAY(%)	(TL)	PAY(%)
15		Mevcut organizasyonu yeniden düzenlemek	1.593.319,00	0,33	0,00	0,00	1.593.319,00	0,16
	25	Birimlerde yeniden yapılandırma çalışmaları yürütmek	477.996,00	0,10	0,00	0,00	477.996,00	0,05
	26	Eğitimde ulusal lider olma hedefini destekleyecek yeni birim ve kurumlar, yönetsel süreçler oluşturmak ve mevcutları geliştirmek	318.664,00	0,07	0,00	0,00	318.664,00	0,03
	27	Her birimde "eğitim-öğretim planlama ve öğretim teknolojileri destek alt birimi" kurmak	159.332,00	0,03	0,00	0,00	159.332,00	0,02
	28	Çocuk üniversitesini geliştirmek	637.327,00	0,13	0,00	0,00	637.327,00	0,07
Performans Hedefleri Maliyetleri Toplamı			433.458.006,00	90,47	492.023.481,00	100,00	925.481.487,00	95,30
Genel Yönetim Giderleri			45.674.000,00	9,53			45.674.000,00	4,70
Diğer İdarelere Transfer Edilecek Kaynaklar Toplamı							0,00	0,00
GENEL TOPLAM			479.132.006,00	100,00	492.023.481,00	100,00	971.155.487,00	100,00

İDARE PERFORMANS TABLOSU

İdare Adı	38.12 - EGE ÜNİVERSİTESİ
------------------	--------------------------

PERFORMANS HEDEFİ	FAALİYET	Açıklama	2014					
			Bütçe İçi		Bütçe Dışı		Toplam	
			(TL)	PAY(%)	(TL)	PAY(%)	(TL)	PAY(%)
16		Toplumsal sorumluluk çalışmalarını artırmak	318.665,00	0,07	0,00	0,00	318.665,00	0,03
	29	Biyomedikal teknolojiler alanında eğitim ve ürün geliştirme çalışmalarını artırmak (İnoviz gibi)	31.866,00	0,01	0,00	0,00	31.866,00	0,00
	30	İnternet, radyo ve TV aracılığıyla halka yönelik programlar yapmak	35.053,00	0,01	0,00	0,00	35.053,00	0,00
	31	EXPO 2020 başta olmak üzere, ulusal, uluslararası, bölgesel ve yerel organizasyonlar kapsamında etkinlikler düzenlemek, çalışmalarda yer almak	38.240,00	0,01	0,00	0,00	38.240,00	0,00
	32	Koruyucu sağlık hizmetleri alanında topluma yönelik sosyal sorumluluk projeleri gerçekleştirmek	41.427,00	0,01	0,00	0,00	41.427,00	0,00
	33	Akademik birimlerin uzmanlık alanları doğrultusunda, toplumsal yaşam kalitesinin artırılmasına yönelik bilgilendirme toplantıları düzenlemek	54.173,00	0,01	0,00	0,00	54.173,00	0,01
	34	Sosyal sorumluluk projeleri yürüten öğrencilerin faaliyetlerini desteklemek	57.360,00	0,01	0,00	0,00	57.360,00	0,01
	35	Sivil toplum kuruluşları ile işbirliklerini arttırmak	60.546,00	0,01	0,00	0,00	60.546,00	0,01
Performans Hedefleri Maliyetleri Toplamı			433.458.006,00	90,47	492.023.481,00	100,00	925.481.487,00	95,30
Genel Yönetim Giderleri			45.674.000,00	9,53			45.674.000,00	4,70
Diğer İdarelere Transfer Edilecek Kaynaklar Toplamı							0,00	0,00
GENEL TOPLAM			479.132.006,00	100,00	492.023.481,00	100,00	971.155.487,00	100,00

İDARE PERFORMANS TABLOSU

İdare Adı	38.12 - EGE ÜNİVERSİTESİ
------------------	--------------------------

PERFORMANS HEDEFİ	FAALİYET	Açıklama	2014					
			Bütçe İçi		Bütçe Dışı		Toplam	
			(TL)	PAY(%)	(TL)	PAY(%)	(TL)	PAY(%)
17		Paydaşlarla ilişkileri geliştirmek	0,00	0,00	1.371.731,00	0,28	1.371.731,00	0,14
	36	Dış paydaşların beklentilerini analiz etmek ve bu beklentilerin karşılanmasına yönelik çalışmalar yürütmek	0,00	0,00	356.650,00	0,07	356.650,00	0,04
	37	Mezunlarla sürdürülebilir ilişkiler geliştirmeye yönelik mekanizmalar kurmak	0,00	0,00	329.215,00	0,07	329.215,00	0,03
	38	Paydaşlarla ortaklıklar geliştirmek	0,00	0,00	301.781,00	0,06	301.781,00	0,03
	39	Topluma, kurum personeline, öğrencilere ve mezunlara yönelik uygulamalı kurs, sertifika programı ve toplantılar gibi yaşam boyu öğrenim programları düzenlemek	0,00	0,00	384.085,00	0,08	384.085,00	0,04
Performans Hedefleri Maliyetleri Toplamı			433.458.006,00	90,47	492.023.481,00	100,00	925.481.487,00	95,30
Genel Yönetim Giderleri			45.674.000,00	9,53			45.674.000,00	4,70
Diğer İdarelere Transfer Edilecek Kaynaklar Toplamı							0,00	0,00
GENEL TOPLAM			479.132.006,00	100,00	492.023.481,00	100,00	971.155.487,00	100,00

İDARE PERFORMANS TABLOSU

İdare Adı	38.12 - EGE ÜNİVERSİTESİ
------------------	--------------------------

PERFORMANS HEDEFİ	FAALİYET	Açıklama	2014					
			Bütçe İçi		Bütçe Dışı		Toplam	
			(TL)	PAY(%)	(TL)	PAY(%)	(TL)	PAY(%)
18		Mevcut bilgi birikimini topluma yönelik ürün ve hizmete dönüştürmek	0,00	0,00	30.000.000,00	6,10	30.000.000,00	3,09
	40	Üniversitenin faaliyet alanları ve mevcut kapasitesi doğrultusunda, iç ve dış paydaşlar tarafından talep edilen ürün ve hizmetleri sunmak	0,00	0,00	30.000.000,00	6,10	30.000.000,00	3,09
Performans Hedefleri Maliyetleri Toplamı			433.458.006,00	90,47	492.023.481,00	100,00	925.481.487,00	95,30
Genel Yönetim Giderleri			45.674.000,00	9,53			45.674.000,00	4,70
Diğer İdarelere Transfer Edilecek Kaynaklar Toplamı							0,00	0,00
GENEL TOPLAM			479.132.006,00	100,00	492.023.481,00	100,00	971.155.487,00	100,00

İDARE PERFORMANS TABLOSU

İdare Adı	38.12 - EGE ÜNİVERSİTESİ
------------------	--------------------------

PERFORMANS HEDEFİ	FAALİYET	Açıklama	2014					
			Bütçe İçi		Bütçe Dışı		Toplam	
			(TL)	PAY(%)	(TL)	PAY(%)	(TL)	PAY(%)
19		Tıp alanındaki topluma yönelik hizmetleri geliştirmek	83.126.000,00	17,35	400.000.000,00	81,30	483.126.000,00	49,75
	41	Üniversite Hastanesi'nin hasta haklarını geliştirmek ve memnuniyeti artırmaya yönelik çalışmalar yürütmek	58.126.000,00	12,13	80.000.000,00	16,26	138.126.000,00	14,22
	42	Üniversite Hastanesi'nin fiziki olanaklarını ve süreçlerini geliştirmek	25.000.000,00	5,22	320.000.000,00	65,04	345.000.000,00	35,52
Performans Hedefleri Maliyetleri Toplamı			433.458.006,00	90,47	492.023.481,00	100,00	925.481.487,00	95,30
Genel Yönetim Giderleri			45.674.000,00	9,53			45.674.000,00	4,70
Diğer İdarelere Transfer Edilecek Kaynaklar Toplamı							0,00	0,00
GENEL TOPLAM			479.132.006,00	100,00	492.023.481,00	100,00	971.155.487,00	100,00

İDARE PERFORMANS TABLOSU

İdare Adı	38.12 - EGE ÜNİVERSİTESİ
------------------	--------------------------

PERFORMANS HEDEFİ	FAALİYET	Açıklama	2014					
			Bütçe İçi		Bütçe Dışı		Toplam	
			(TL)	PAY(%)	(TL)	PAY(%)	(TL)	PAY(%)
20		Diş hekimliđi alanındaki topluma yönelik hizmetleri geliřtirmek	11.500.400,00	2,40	15.429.750,00	3,14	26.930.150,00	2,77
	43	Diş Hekimliđi Fakóltesi'nin hasta haklarını geliřtirmek ve memnuniyeti artırmaya yönelik çalıřmalar yürütmek	11.500.400,00	2,40	1.542.975,00	0,31	13.043.375,00	1,34
	44	Diş Hekimliđi Fakóltesi'nin fiziki olanaklarını ve süreçlerini geliřtirmek	0,00	0,00	13.886.775,00	2,82	13.886.775,00	1,43
Performans Hedefleri Maliyetleri Toplamı			433.458.006,00	90,47	492.023.481,00	100,00	925.481.487,00	95,30
Genel Yönetim Giderleri			45.674.000,00	9,53			45.674.000,00	4,70
Diđer İdarelere Transfer Edilecek Kaynaklar Toplamı							0,00	0,00
GENEL TOPLAM			479.132.006,00	100,00	492.023.481,00	100,00	971.155.487,00	100,00

TOPLAM KAYNAK İHTİYACI TABLOSU

İdare Adı	38.12.00.01 - ÜST YÖNETİM, AKADEMİK VE İDARİ BİRİMLER
------------------	---

Ekonomik Kodlar (I.Düzye)		FALİYET TOPLAMI	GENEL YÖNETİM GİDERLERİ TOPLAMI	DİĞER İDARELERE TRANSFER EDİLECEK KAYNAKLAR TOPLAMI	GENEL TOPLAM	
BÜTÇE KAYNAK İHTİYACI	01	Personel Giderleri	288.796.000,00	0,00	0,00	288.796.000,00
	02	SGK Devlet Primi Giderleri	55.919.000,00	0,00	0,00	55.919.000,00
	03	Mal ve Hizmet Alım Giderleri	22.390.000,00	34.198.000,00	0,00	56.588.000,00
	04	Faiz Giderleri	0,00	0,00	0,00	0,00
	05	Cari Transferler	0,00	10.441.000,00	0,00	10.441.000,00
	06	Sermaye Giderleri	66.353.000,00	1.035.000,00	0,00	67.388.000,00
	07	Sermaye Transferleri	0,00	0,00	0,00	0,00
	08	Borç verme	0,00	0,00	0,00	0,00
	09	Yedek Ödenek	0,00	0,00	0,00	0,00
	Bütçe Ödeneği Toplamı		433.458.000,00	45.674.000,00	0,00	479.132.000,00
BÜTÇE DIŞI KAYNAK	Döner Sermaye		446.801.481,00	0,00		446.801.481,00
	Diğer Yurt İçi Kaynaklar		32.200.000,00	0,00		32.200.000,00
	Yurt Dışı Kaynaklar		13.022.000,00	0,00		13.022.000,00
	Toplam Bütçe Dışı Kaynak İhtiyacı		492.023.481,00	0,00		492.023.481,00
Toplam Kaynak İhtiyacı		925.481.481,00	45.674.000,00	0,00	971.155.481,00	

E-Diğer Hususlar:

Üniversitemizin bütün faaliyetleri “38.12.00.01 ÜST YÖNETİM, AKADEMİK VE İDARİ BİRİMLER” başlığı altında gösterildiği için faaliyetlerden sorumlu harcama birimlerinin gösterildiği Tablo 5’e yer verilmemiştir.