



KASTAMONU  
UNİVERSİTESİ

*2018 MALİ YILI PERFORMANS  
PROGRAMI*



2018 YILI PERFORMANS PROGRAMI

## KASTAMONU ÜNİVERSİTESİ



## 2018 MALİ YILI PERFORMANS PROGRAMI

Strateji Geliştirme Daire Başkanlığı  
2017



2018 YILI PERFORMANS PROGRAMI

**KASTAMONU ÜNİVERSİTESİ**  
2018 YILI  
**PERFORMANS PROGRAMI**

**HAZIRLAYANLAR**

Şuayip CENGİZ  
Strateji Geliştirme Daire Başkanlığı

Cevriye AYDAR  
Şube Müdürü

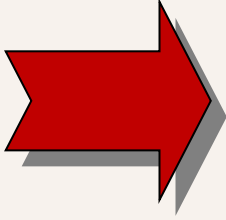
Serkan IŞIK  
Mali Hizmetler Uzmanı

Huri GÜNAY  
Bilgisayar İşletmeni



**“Cumhuriyete vereceğimiz en büyük armağan gençlerimizin eğitilmesi olacaktır.”**

*K. Atatürk*



## SUNUŞ



Kastamonu Üniversitesi 17.03.2006 tarihinde kurulmuştur. Kurulduğu tarihten bugüne kadar çağdaş eğitim-öğretim esaslarına dayanan bir düzen içinde milletin ve ülkenin ihtiyaçlarına uygun insan gücü yetiştirmek, eğitim-öğretim, bilimsel araştırma, yayın ve danışmanlık yapmak, ülkeye ve insanlığa hizmet etmek için altyapıya büyük önem vermiştir. Bu doğrultuda büyümeye ve gelişmeye devam etmektedir.

Üniversitemizde 2017 Yılı itibariyle; 13 Fakülte, 3 Yüksekokul, 12 Meslek Yüksekokulu, 2 Enstitü, 20 Merkez, 3 Bölüm ve 9 Koordinatörlük ile eğitim-öğretim



faaliyetlerine devam etmekte olup, 27.265 öğrenci öğrenim görmekte, 731 Akademik ve 393 İdari Personel görev yapmaktadır.

Üniversitemiz, Ürettiği bilimsel bilgi ışığında toplum ve ülke ihtiyaçlarını karşılayan projeler yürüterek ülke kalkınmasına katkı sağlayan, kültürel değerlerle ve bulunduğu şehirle bütünleşik, bütün mensuplarının ve öğrencilerinin hürriyeti soluyabildiği, mensubu ve mezunu olmaktan gurur duyan bir üniversite olmayı kendine misyon edinmiştir.

Sunduğu bilimsel bilgi ve sağladığı özgür eğitim ortamıyla, eğitim ve topluma destek alanında ulusal ve uluslararası seviyede tercih edilen bir “dünya Üniversitesi” olarak ön sıralarda yer alma vizyonuna sahip Üniversitemizde 2015-2019 Dönemi Stratejik Planı çerçevesinde, 5018 sayılı Kamu Mali Yönetimi ve Kontrol Kanununun 9’uncu maddesine dayanılarak çıkarılan Performans Programları Hakkında Yönetmelik ile Performans Programı Hazırlama Rehberine uygun olarak Üniversitemiz 2018 yılı Performans Programı hazırlanmıştır.

Kastamonu Üniversitesi 2018 Yılı Performans Programının uygulanmasıyla, teori ile pratiğin birleşerek uygulamaya geçileceğine, daha iyi işler yapmamıza yönelik bizlere yol göstereceğine ve hep birlikte daha güçlü bir üniversite olacağımıza inanıyorum. Bu vesile ile çalışmada emeği geçen bütün personelimize değerli katkılarından dolayı teşekkürlerimi sunuyorum.

Prof. Dr. Seyit AYDIN

Rektör



1- GENEL BİLGİLER

II- PERFORMANS  
BİLGİLERİ

III- TABLOLAR

IV- GRAFİKLER



## İÇİNDEKİLER

I- GENEL BİLGİLER	
A- YETKİ, GÖREV VE SORUMLULUKLAR	
B- TEŞKİLAT ŞEMASI	
C- FİZİKSEL KAYNAKLAR	
D- İNSAN KAYNAKLARI	
II- PERFORMANS BİLGİLERİ	
A- TEMEL POLİTİKA VE ÖNCELİKLER	
B- AMAÇ VE HEDEFLER	
C- PERFORMANS HEDEF VE GÖSTERGE İLE KAYNAK İHTİYACI	
III- EKLER	





# I- GENEL BİLGİLER

---





2018 YILI PERFORMANS PROGRAMI



**“Mensubu ve Mezunu Olmaktan Gurur Duyacağınız Üniversite”**

Kalkınmada birinci derecede öncelikli iller arasında yer alan Kastamonu ilimizde, 17 Mart 2006 tarih ve 26111 sayılı Resmi Gazetede yayımlanan 5467 sayılı kanunla Kurulan Kastamonu Üniversitemiz; 13 Fakülte, 2 Enstitü, 3 Yüksekokul ve 12 Meslek Yüksekokulu ile eğitim-öğretim hizmeti sunmaya devam etmektedir.

Ayrıca Rektörlüğe bağlı akademik birimler altında; 20 araştırma merkezi, Rektörlüğe bağlı 3 bölüm ve 9 Koordinatörlük faaliyet göstermektedir. Üniversitemiz idari birimlerini ise 8 daire başkanlığı, hukuk müşavirliği ve 3 müdürlük ile yürütmektedir.

Üniversitemiz Kurulduğu günden bu yana akademik birim, öğrenci ve personel sayısı itibariyle hızlı bir gelişme göstermektedir.

2017-2018 eğitim-öğretim yılında 27.265 öğrenci ile eğitim faaliyetlerine devam eden Üniversitemizde 731 akademik, 393 idari personel, 14 Sözleşmeli Personel ve 6 Sürekli İşçi bulunmaktadır.



## A. GÖREV, YETKİ VE SORUMLULUKLAR

Üniversiteler; Anayasanın 130' uncu maddesinde “Çağdaş eğitim-öğretim esaslarına dayanan bir düzen içinde milletin ve ülkenin ihtiyaçlarına uygun insan gücü yetiştirmek amacı ile orta öğretime dayalı çeşitli düzeylerde eğitim-öğretim, bilimsel araştırma, yayın ve danışmanlık yapmak, ülkeye ve insanlığa hizmet etmek üzere çeşitli birimlerden oluşan kamu tüzel kişiliğine ve bilimsel özerkliğe sahip kurumlar” olarak tanımlanmıştır.

Anayasamızın bu hükmü uyarınca çıkarılan 04.11.1981 tarih ve 2547 sayılı Yükseköğretim Kanununun 12'nci maddesinde, bu kanundaki amaç ve ana ilkelere uygun olarak yükseköğretim kurumlarının görevleri, aşağıda gösterildiği gibi belirtilmiştir.

- Çağdaş uygarlık ve eğitim - öğretim esaslarına dayanan bir düzen içinde, toplumun ihtiyaçları ve kalkınma planları ilke ve hedeflerine uygun ve ortaöğretime dayalı çeşitli düzeylerde eğitim - öğretim, bilimsel araştırma, yayım ve danışmanlık yapmak,
- Kendi ihtisas gücü ve maddi kaynaklarını rasyonel, verimli ve ekonomik şekilde kullanarak, milli

eğitim politikası ve kalkınma planları ilke ve hedefleri ile Yükseköğretim Kurulu tarafından yapılan plan ve programlar doğrultusunda, ülkenin ihtiyacı olan dallarda ve sayıda insan gücü yetiştirmek,

- Türk toplumunun yaşam düzeyini yükseltici ve kamuoyunu aydınlatıcı bilim verilerini söz, yazı ve diğer araçlarla yaymak,
- Örgün, yaygın, sürekli ve açık eğitim yoluyla toplumun özellikle sanayileşme ve tarımda modernleşme alanlarında eğitilmesini sağlamak,
- Ülkenin bilimsel, kültürel, sosyal ve ekonomik yönlerden ilerlemesini ve gelişmesini ilgilendiren sorunlarını, diğer kuruluşlarla işbirliği yaparak, kamu kuruluşlarına önerilerde bulunmak suretiyle öğretim ve araştırma konusu yapmak, sonuçlarını toplumun yararına sunmak ve kamu kuruluşlarınca istenecek inceleme ve araştırmaları sonuçlandırarak düşüncelerini ve önerilerini bildirmek,

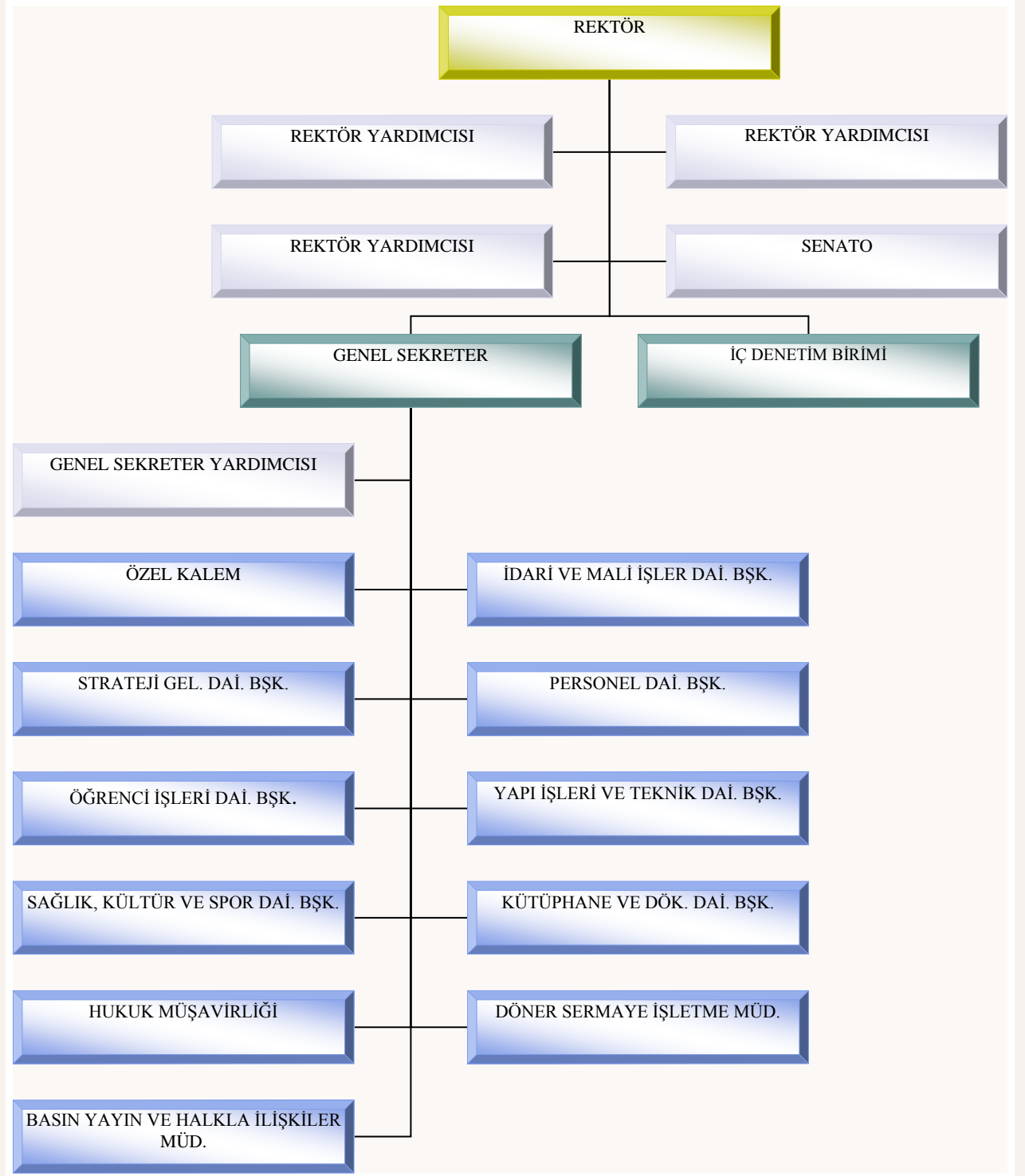


- Eğitim - öğretim ve seferberliği içinde, örgün, yaygın, sürekli ve açık eğitim hizmetini üstlenen kurumlara katkıda bulunacak önlemleri almak,
- Yörelereindeki tarım ve sanayinin gelişmesine ve ihtiyaçlarına uygun meslek elemanlarının yetişmesine ve bilgilerinin gelişmesine katkıda bulunmak, sanayi, tarım ve sağlık hizmetleri ile diğer hizmetlerde modernleşmeyi, üretimde artışı sağlayacak çalışma ve programlar yapmak, uygulamak ve yapılanlara katılmak, bununla ilgili kurumlarla işbirliği yapmak ve çevre sorunlarına çözüm getirici önerilerde bulunmak,
- Eğitim teknolojisini üretmek, geliştirmek, kullanmak, yaygınlaştırmak, Yükseköğretimin uygulamalı yapılmasına ait eğitim - öğretim esaslarını geliştirmek, döner sermaye işletmelerini kurmak, verimli çalıştırmak ve bu faaliyetlerin geliştirilmesine ilişkin gerekli düzenlemeleri yapmaktır.



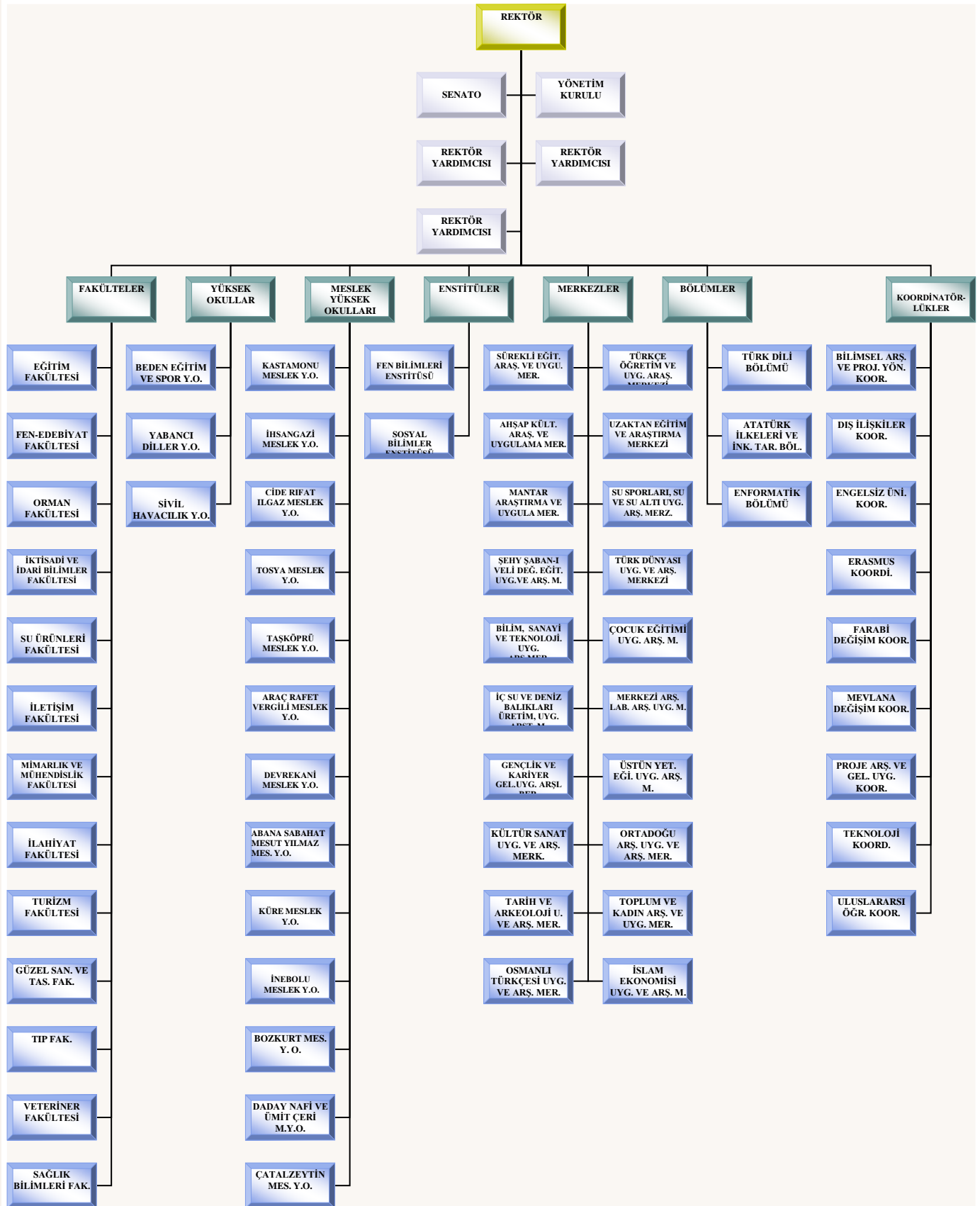
## B- TEŞKİLAT YAPISI

### 1.1- İdari Teşkilat





## 1.2-Akademik Teşkilat





## C- FİZİKSEL KAYNAKLAR

### 1-FİZİKİ YAPI



Kastamonu Üniversitesinin şehir merkezinde 4, ilçelerde 12 olmak üzere 16 yerleşkeye yayılmış; 13 fakülte, 3 yüksekokul, 12 meslek yüksekokulu, 20 araştırma ve uygulama merkezi, 3 bölüm ve 9 Koordinatörlük ile eğitim-öğretim ve araştırma hizmeti vermektedir.

Kastamonu Üniversitesi toplam **2.423.442,64** m<sup>2</sup> alanda hizmet sürdürmekte olup, bina/tesis yerleşim alanı toplam **209.792,30** m<sup>2</sup>'dir.





Tablo 1- Kuzeykent Kampüsü Fiziki Durumu ve Altyapısı

<b>KUZEYKENT KAMPÜSÜ ALANI</b>	<b>2.052.944,70 m<sup>2</sup></b>
<b>KUZEYKENT KAMPÜSÜ KAPALI ALANLARI</b>	
	<b>BİNA ALANI (m<sup>2</sup>)</b>
REKTÖRLÜK	13.507
ORMAN FAKÜLTESİ	9.002
EĞİTİM FAKÜLTESİ	12.524
SAĞLIK BİLİMLERİ FAKÜLTESİ	8.857,99
MERKEZİ KAFETERYA	3.580
SİVİL HAVACILIK YÜKSEKOKULU	22.100
MERKEZİ ARAŞTIRMA LABORATUVARI	4.789
MERKEZİ KÜTÜPHANE	12.979
TURİZM FAKÜLTESİ	9.851,01
BEDEN EĞİTİMİ VE SPOR YÜKSEKOKULU	6.251
SPOR TESİSİ İDARİ HİZMET BİNASI	2.520
ATÖLYELER	2.501
PROF. DR. MEVLÜT BEYRİBEY KONUKEVİ	1.242,54
LEVENT SEMİZER KAPALI SPOR SALONU	3.046
AHMET YESEVİ KONFERANS SALONU	1.715,51
KASTAMONU MESLEK YÜKSEKOKULU İDARİ BİNA	1.780,40
KASTAMONU MESLEK YÜKSEKOKULU DERSLİK BİNASI	3.952,22
ÖĞRENCİ EVİ	736,81
SİNEMA SALONU	145
PREFABRİK ESKİ GENEL SEKRETERLİK BİNASI	1.200
KAMPÜS GİRİŞ BİNASI	50
ENERJİ MERKEZİ	1.273,69
<b>TOPLAM KAPALI ALAN</b>	<b>123.604,17 m<sup>2</sup></b>

Tablo 2- Eğitim Fakültesi ve Rektörlük (Çarşı) Kampüsü Fiziki Durumu ve Altyapısı

<b>EĞİTİM FAKÜLTESİ (ÇARŞI) YERLEŞKESİ ALANI</b>	<b>25.209,54 m<sup>2</sup></b>
	<b>BİNA ALANI (m<sup>2</sup>)</b>
EĞİTİM FAKÜLTESİ A BLOK	1.915,64
EĞİTİM FAKÜLTESİ B BLOK	1.519,58
EĞİTİM FAKÜLTESİ C BLOK	5.445,03
EĞİTİM FAKÜLTESİ D BLOK (KREŞ)	385,28
SPOR SALONU	1.203,12
LOJMAN	456,06
EK PREFABRİK BİNA (KREŞ)	153,13
<b>TOPLAM KAPALI ALAN</b>	<b>11.077,84 m<sup>2</sup></b>
<b>REKTÖRLÜK (ÇARŞI) YERLEŞKESİ ALANI</b>	<b>4.677,71 m<sup>2</sup></b>
REKTÖRLÜK BİNASI	3.096
REKTÖRLÜK EK HİZMET BİNASI	250
YÜCEBİYIKLAR KONAĞI	502,25
<b>TOPLAM KAPALI ALAN</b>	<b>3.848,25 m<sup>2</sup></b>





Tablo 3- İlçelerde Bulunan Kampüslerin Fiziki Durumu ve Altyapısı

İLÇELER KAMPÜSÜ ALANI	340.610,69 m <sup>2</sup>
İLÇELER KAMPÜSÜ KAPALI ALANLARI	
	BİNA ALANI (m <sup>2</sup> )
ABANA SABAHAT-MESUT YILMAZ M.Y.O.	7.140
ARAÇ RAFET VERGİLİ M.Y.O. İDARİ BİNA	655,35
ARAÇ RAFET VERGİLİ M.Y.O. DERSLİK BİNASI	2.157,54
ARAÇ RAFET VERGİLİ M.Y.O. EK BİNA	3.527,19
AZDAVAY M.Y.O.	3.376
BOZKURT M.Y.O.	3.395,38
CİDE RIFAT ILGAZ M.Y.O.	4.572
CİDE YEMEKHANE	1.176
CİDE KONUKEVİ	1.353
ÇATALZEYİN M.Y.O.	12.300
DADAY NAFİ VE ÜMİT ÇERİ M.Y.O.	4.512
DEVREKANİ MESLEK YÜKSEKOKULU	1.225
İHSANGAZİ MESLEK YÜKSEKOKULU	9.275
İNEBOLU MESLEK YÜKSEKOKULU	1.983,35
KÜRE MESLEK YÜKSEKOKULU	1.599
TAŞKÖPRÜ MESLEK YÜKSEKOKULU	8.704,03
TOSYA MESLEK YÜKSEKOKULU	4.312,20
<b>TOPLAM KAPALI ALAN</b>	<b>71.263,04 m<sup>2</sup></b>

## 1.1- Eğitim Alanları

Tablo 4- Eğitim Alanları

EĞİTİM ALANI	ANFI	SINIF	BİLGİSAYAR LABORATUARI	DİĞER LABORATUAR	TOPLAM
0-50 Kişilik	0	219	46	93	358
51-75 Kişilik	3	56	1	10	70
76-100 Kişilik	5	5	2	1	13
<b>TOPLAM</b>	<b>8</b>	<b>280</b>	<b>49</b>	<b>104</b>	<b>441</b>



## 1.2- Sosyal Alanlar

Üniversitemizde bulunan sosyal alanların tür ve kapasiteleri aşağıda verilmektedir.

### 1.2.1- Yemekhane, Kantin ve Kafeterya Alanları

Tablo 5- Yemekhane, Kantin ve Kafeterya Alanları

	Adet	Alan (m <sup>2</sup> )	Kapasite (Kişi)	Yararlanan Sayısı
Yemekhane	17	4.189,35	2.256,00	8.977
Kantin/ Kafeterya	24	8.764,50	2.169,00	17.341
<b>Toplam</b>	<b>42</b>	<b>12.954,85</b>	<b>5.117,00</b>	<b>27.494</b>

### 1.2.2- Konukevi ve Lojmanlar

Tablo 6- Konukevi ve Lojman Durumu

	Adet	Kapalı Alan (m <sup>2</sup> )
Konukevi	3	700,27
Lojmanlar	9	3.072,06

### 1.2.3- Spor Alanları

Üniversitemizde 2 kapalı spor salonu ve 1 açık spor tesisi bulunmaktadır

Tablo 7- Spor Alanları

Alan	Adet	Alan m <sup>2</sup>
Kapalı Spor Tesisi	2	1.983,05
Açık Spor Tesisi	1	23.700



### 1.3- Hizmet Alanları

Tablo 8- Hizmet Alanları

Hizmet Alanları	Alan m <sup>2</sup>	Personel Sayısı
Akademik	36.461,66	731
İdari	45.282,85	393

### 1.4- Taşıt ve İş Makineleri

Üniversitemize ait göreve tahsis edilmiş taşıtlar aşağıdaki tabloda gösterilmiştir.

Tablo 9- Taşıt ve İş Makineleri

Taşıtın Türü	Göreve Tahsis Edilmiş Kuruma Ait Taşıtlar	Göreve Tahsis Edilmiş, Hizmet Alımı Yolu ile Edinilmiş Taşıtlar	TOPLAM
Binek Oto	7	5	12
Minibüs	1	-	1
Midibüs	1	-	1
Otobüs	2	-	2
Pick-up	1	1	2
Panel	-	2	2
Traktör	1	-	1
<b>TOPLAM</b>	<b>12</b>	<b>8</b>	<b>21</b>



## 2- BİLGİ TEKNOLOJİLERİ VE KAYNAKLAR

Üniversitemiz öğrencilerine daha kaliteli eğitim-öğretim verilebilmesi ve akademik ve idari personelimizin verimliliğinin artırılabilmesi için bilgi ve teknolojik kaynakların artışı 2016 yılı içerisinde de devam edecektir.

Üniversite genelinde binalar arası fiber bağlantı vardır. Merkezde bulunan omurga anahtar ULAKNET altyapısında Metro Ethernet ile bağlı olup bağlantı hızı 250 MBps'dir. İnternete erişimi kolaylaştırmak için talep edilen ortak kullanım alanları gelişmiş kablosuz sistemler yerleştirilmiştir.

Öğrencilerin ihtiyaçları doğrultusunda ilgili birimler bilgisayar laboratuvarları kurmaktadır. Bu laboratuvarlar birimlerin kendi bünyelerindeki laboratuvar sorumluları tarafından yönetilir. Sorumluların ihtiyaç duyduğu durumlarda Bilgi İşlem Daire Başkanlığı personelinde destek alırlar.

Temel olarak 15 sunucu hizmet vermektedir. Bu sunucularda sanallaştırma yapılarak, web siteleri, dizin yapısı (active directory), bulut tabanlı e posta hizmetleri, öğrenci işleri, elektronik belge yönetim sistemi otomasyon ve veri tabanı sunucuları gibi bilişim hizmetleri eldeki imkanlarla en iyi şekilde verilmektedir.

Üniversitemizin gerekli altyapıyı sağlayan kampüslerinde telefon ve faks hizmetleri IP telefon ve IP faks cihazlarıyla sağlanmaktadır. Bu hizmetler için servis aracı olarak Türk Telekom şirketiyle anlaşılmıştır.

Üniversite bilişim güvenliğini sağlamak için dış bağlantılarda SONICWALL güvenlik duvarı kullanılır. Ayrıca bütün bilgisayarlarda kullanılmak üzere ESET anti virüs programı kullanıcıların hizmetine sunulmuştur. IP kameralar ve kayıt cihazları kullanılarak güvenlik düzeyi artırılmıştır.



## 2.1-Yerleşke İçi Bilişim Hizmetlerinde Kullanılan Sistemler

**Tablo 10-Yerleşke İçi Bilişim Hizmetlerinde Kullanılan Sistemler**

TİPİ	KULLANMA AMACI	ADET
Omurga Switch	İnternet Erişimi	1
Yönetilebilir Kenar Switch	İnternet Erişimi	193
Kablosuz Cihaz Kontrol Sunucuları	İnternet Erişimi	4
Kablosuz Cihazlar	İnternet Erişimi	149
IP Kamera	Güvenlik	150
IP Kamera Kayıt Sunucuları	Güvenlik	4
IP Telefon ve IP Faks	Haberleşme	700
Sunucu (Fiziksel)	Sanallaştırma	4
Sunucu (Fiziksel)	Storage (Depolama)	3
Sunucu (Fiziksel)	Yedekleme	4
Sunucu (Fiziksel)	5651 Uyumlu LOG Kayıt Sistemi	1
Sunucu (Sanal)	Elektronik Belge Yönetim Sistemi	2
Sunucu (Sanal)	Kütüphane Otomasyonu	1
Sunucu (Sanal)	Yemekhane Otomasyonu	1
Sunucu (Sanal)	Personel Otomasyonu	2
Sunucu (Sanal)	Active Directory ve Office Eposta-Temel Dizin Hizmetleri	4
Sunucu (Sanal)	Active Directory ve Office Eposta-Şifre İşlemleri	1
Sunucu (Sanal)	Active Directory ve Office Eposta-Bulut Senkronizasyon	1
Sunucu (Sanal)	SPSS-Akademik İstatistik Programı	1
Sunucu (Sanal)	KMS-Windows Lisanslama Hizmetleri	1
Sunucu (Sanal)	Taşınır Arşiv	1
Sunucu (Sanal)	Turizm Fakültesi Otelcilik Programı	2
Sunucu (Sanal)	Öğrenci İşleri Programı	2
Sunucu (Sanal)	GEKOP-Görme Engelliler Platformu	1
Sunucu (Sanal)	Beden Eğitimi ve Spor Otomasyonu	1
Sunucu (Sanal)	Proxy- Kurum Dışı Eğitim	1
Sunucu (Sanal)	ESET Anti virüs	1
Sunucu (Sanal)	FTP-Dosya Paylaşımı	1
Sunucu (Sanal)	KPS Kimlik Sorgulama	1
Sunucu (Sanal)	Akademik Bilgi Sistemi	1
Sunucu (Sanal)	Ders Programı Otomasyonu	1

**Tablo 11- Teknolojik Kaynaklar**

Cinsi	2017
Masaüstü Bilgisayar	2.320
Taşınabilir Bilgisayar	79
<b>Toplam</b>	<b>2.399</b>



Tablo 12- Kütüphane Kaynakları

AÇIKLAMA	Sayı
Kitap	37.000
Sürelî Yayın	42
Elektronik Kitap	379.589
Sürelî Yayın (e-dergi)*	39.355
Tez (Basılı)	318
Abone Olunan Veri Tabanı*	55
<b>Toplam</b>	<b>456.359</b>

Not (\*) işaretli olan veriler yıllık olunan aboneliğe göre deęişkenlik göstermektedir.

### 3- İNSAN KAYNAKLARI

Kastamonu Üniversitesinde, 755 akademik (24 yabancı uyruklu öğretim elemanı), 393 idari, 11 sürekli işçi olmak üzere 1.159 personel bulunmaktadır. Toplam personelin %65'i akademik, %34'ü idari, %1'i sürekli işçilerden oluşmaktadır.

Kastamonu Üniversitesine tahsis edilen 1.309 adet akademik personel ve 1.167 adet idari personel kadrosunun 2017 yılı Haziran ayı sonu itibariyle 1.124 adedi dolu, 1.352 adedi boş durumdadır. Tahsis edilen kadroların %45'i kullanılmıştır.





### 3.1 AKADEMİK PERSONEL

Tablo 13- Akademik Personel Dağılımı

AKADEMİK PERSONEL	Kadroların Doluluk Oranına Göre		
	Dolu	Boş	Toplam
Profesör	43	45	88
Doçent	47	95	142
Yardımcı Doçent	224	117	341
Öğretim Görevlisi	191	129	320
Okutman	35	32	67
Çevirici	-	2	2
Eğitim-Öğretim Plan.	-	2	2
Araştırma Görevlisi	181	143	324
Uzman	10	13	23
<b>TOPLAM</b>	<b>731</b>	<b>578</b>	<b>1.309</b>

Üniversitemize tahsis edilmiş bulunan 1.309 adet akademik personel kadrosunun 2017 yılı Haziran ayı sonu itibari ile 731 adedi dolu, 578 adedi boş bulunmaktadır. Tahsis edilen kadronun %56'sı kullanılmıştır.



**Tablo 14- Akademik Personelin Birim Bazında Dağılımı**

ANABİLİM DALI*	Profesör	Doçent	Yardımcı Doçent	Öğretim Görevlisi	Araştırma Görevlisi	Okutman	Uzman	Yabancı Uyr. Ö.E.	Toplam
Rektörlük	0	0	0	0	0	26	7	0	33
Eğitim Fakültesi	6	13	46	7	37	1	0	1	111
Orman Fakültesi	8	0	22	0	23	0	0	0	53
Fen-Edebiyat Fak.	8	7	40	0	31	0	0	7	93
İİBF	3	7	13	0	14	0	0	5	42
Su Ürünleri Fak.	2	1	4	0	3	0	0	0	10
Müh. ve Mimarlık F.	10	7	35	0	25	0	1	1	79
İletişim Fakültesi	0	2	8	0	4	0	0	1	15
İlahiyat Fakültesi	2	3	11	1	9	0	0	9	35
Kastamonu Tıp Fak.	4	2	5	1	3	0	1	0	16
Güzel Sanatlar ve T. F.	0	3	13	0	5	0	0	0	21
SAĞLIK BİLİMLERİ F.	0	0	7	3	11	0	0	0	21
BESYO	0	1	8	6	5	1	0	0	21
Turizm Fakültesi	0	1	6	0	6	0	0	1	14
Sivil Havacılık Y.O.	0	0	1	0	5	0	0	0	6
Kastamonu M.Y.O.	0	0	1	46	0	1	1	0	49
Cide R. Ilgaz M.Y.O.	0	0	0	11	0	3	0	0	14
İnebolu Meslek Y. O.	0	0	0	8	0	2	0	0	10
Tosya Meslek Y.O.	0	0	0	19	0	0	0	0	19
Taşköprü M. Y.O.	0	0	0	20	0	0	0	0	20
Araç Meslek Y.O.	0	0	1	16	0	0	0	0	17
Devrekâni M. Y.O.	0	0	0	9	0	0	0	0	9
Abana S.M.Y M. Y.O.	0	0	0	12	0	0	0	0	12
Bozkurt M.Y.O.	0	0	0	12	0	0	0	0	12
İhsangazi M.Y.O.	0	0	1	7	0	1	0	0	9
Küre M.Y.O.	0	0	0	6	0	0	0	0	6
Daday M.Y.O.	0	0	0	3	0	0	0	0	3
Çatalzeytin M.Y.O.	0	0	0	4	0	0	0	0	4
<b>TOPLAM</b>	<b>43</b>	<b>47</b>	<b>224</b>	<b>191</b>	<b>181</b>	<b>35</b>	<b>10</b>	<b>24</b>	<b>755</b>



### 3.1.1- Yabancı Uyruklu Akademik Personel

2016-2017 Eğitim-Öğretim yılı içerisinde Üniversitemizde 24 yabancı uyruklu akademik personel görev almıştır.

### 3.2 İDARİ PERSONEL

Serbest olan 1.167 adet idari personel kadrosunun 2017 yılı Haziran ayı sonu itibariyle 393 adedi dolu, 774 adedi boş durumdadır. Başka bir ifadeyle serbest olan kadronun % 34'ü doludur. İdari personel kadrolarının doluluk oranına göre dağılımı aşağıdaki tabloda yer almaktadır.

**Tablo 15- İdari Personelin Hizmet Sınıfına göre Dağılımı**

SINIFI	DOLU	BOŞ	TOPLAM
Genel İdari Hizmetleri	272	321	593
Sağlık Hizmetleri Sınıfı	24	275	299
Teknik Hizmetleri Sınıfı	67	72	139
Eğitim ve Öğretim Hizmetleri Sınıfı	0	0	0
Avukatlık Hizmetleri Sınıfı	2	2	4
Din Hizmetleri Sınıfı	0	1	1
Yardımcı Hizmetler	28	103	131
<b>Toplam</b>	<b>393</b>	<b>774</b>	<b>1167</b>



Tablo 16- İdari Personelin Unvan Bazında Dağılımı

Unvanı	Kadroların Doluluk Oranına Göre	Kadroların İstihdam Şekline Göre	
		Tam Zamanlı	Yarı Zamanlı
Genel Sekreter	1	1	-
Genel Sekreter Yardımcısı	2	2	-
Daire Başkanı	8	8	-
İç Denetçi	2	2	-
Üniv. Hastane Başmüdürü	1	1	-
Hastane Başmüdürü	1	1	-
Fakülte Sekreteri	10	10	-
Yüksekokul Sekreteri	17	17	-
Enstitüsü Sekreteri	2	2	-
Şube Müdürü	15	15	-
Kütüphaneci	3	3	-
Bilgisayar İşletmeni	75	75	-
V.H.K.İ.	2	2	-
Yurt Müdürü	0	0	-
Ambar Memuru	1	1	-
Memur	68	68	-
Şef	32	32	-
Sekreter	5	5	-
Satın Alma Memuru	1	1	-
Koruma Güvenlik	5	5	-
Şoför	17	17	-
Daktilograf	1	1	-
Programcı	2	2	-
Çözümleyici	1	1	-
Mali Hizmetler Uzmanı	3	3	-
Mali Hizmetler Uzman Yrd.	2	2	-
Sivil Savunma Uzmanı	1	1	-
Diyetisyen	2	2	-
Biyolog	1	1	-
Psikolog	1	1	-
Fizyoterapist	2	2	-
Tabip	1	1	-
Hemşire	7	7	-
Sağlık Teknikeri	8	8	-
Mimar	3	3	-
Mühendis	12	12	-
Tekniker	25	25	-
Teknisyen	21	21	-
Teknisyen Yardımcısı	3	3	-
Hizmetli	22	22	-
Aşçı	0	0	-
Kaloriferci	2	2	-
İşletme Müdürü (D.S.)	1	1	-
<b>Toplam</b>	<b>393</b>	<b>393</b>	<b>-</b>



## 4- DİĞER HUSUSLAR

### 4.1- Eğitim-Öğretim Hizmetleri

2016-2017 eğitim-öğretim yılı itibari ile Üniversitemizde toplam 27.265 öğrenci öğrenim görmüştür.

Tablo 17- Öğrenci Dağılımı

Birimin Adı	Öğrenci Sayısı
Önlisans	11.200
Lisans	13.990
Yükseklisans	1.766
Doktora	309
<b>TOPLAM</b>	<b>27.265</b>

### 4.2- Üniversitemizde Desteklenen Projeler

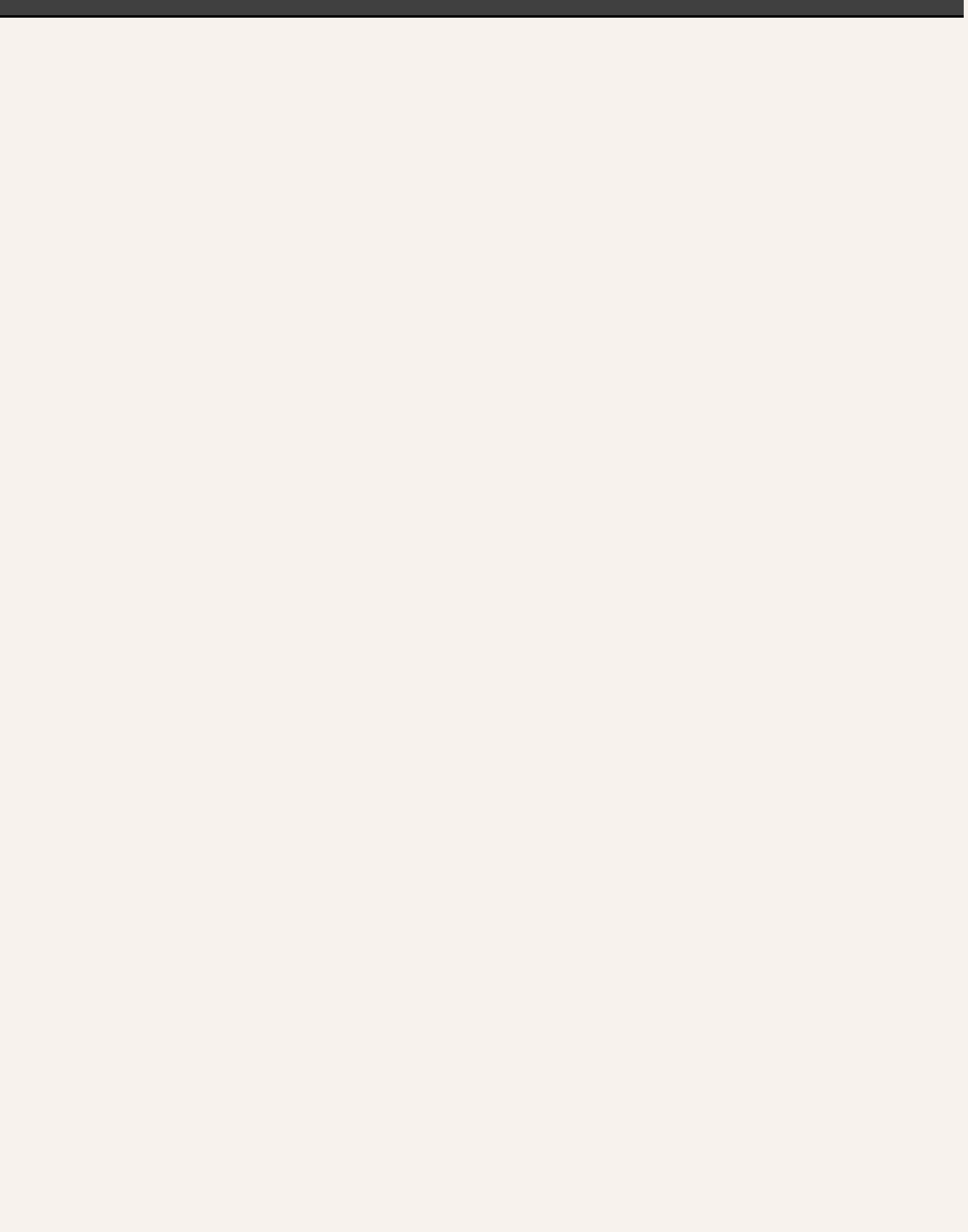
Üniversitemiz Bilimsel Araştırma Komisyonu tarafından 2017 Haziran ayı sonuna kadar toplam 68 adet projeye destek verilmiştir.

Tablo 18- Projelerin Dağılımı

PROJELER	PROJE SAYISI
TÜBİTAK	11
Bilimsel Araştırma Projeleri	51
AB	6
<b>TOPLAM</b>	<b>68</b>



2018 YILI PERFORMANS PROGRAMI





## II- PERFORMANS BİLGİLERİ

---





## **A-TEMEL POLİTİKA VE ÖNCELİKLERİMİZ**

### **MİSYON**

Ürettiği bilimsel bilgi ışığında toplum ve ülke ihtiyaçlarını karşılayan projeler yürüterek ülke kalkınmasına katkı sağlayan, kültürel değerlerle ve bulunduğu şehirle bütünleşik, bütün mensuplarının ve öğrencilerinin hürriyeti soluyabildiği, mensubu ve mezunu olmaktan gurur duyulan bir üniversite olmak.

### **VİZYON**

Sunduğu bilimsel bilgi ve sağladığı özgür eğitim ortamıyla eğitim ve topluma destek alanında ulusal ve uluslararası seviyede tercih edilen bir 'dünya üniversitesi' olarak ön sıralarda yer almak.





## STRATEJİK AMAÇ VE HEDEFLER

Üniversitemiz 2015-2019 Stratejik Planında öncelikli saptanmış 5 stratejik amaç ve 51 stratejik hedef aşağıda gösterilmiştir.

**Tablo 19**

Stratejik Amaç- 1	Araştırma ve geliştirmeye dayalı bilgi üretiminde ve bu bilginin kullanımında etkili olmak
Stratejik Hedef- 1	Üniversitenin araştırmaya yönelik öz kaynaklarının artırılması, etkin yönetilmesi ve dış kaynaklardan azami düzeyde faydalanılması suretiyle daha çok araştırmacının destek bulmasını sağlamak
Stratejik Hedef- 2	Araştırmaya yönelik çalışmalarını teşvik etmek ve kurumsallaştırmak için, araştırmaları yürütecek ortamları, sistemleri, merkezleri ve laboratuvarları belirlemek ve bunların altyapılarını/fiziksel şartlarını oluşturmak
Stratejik Hedef- 3	Eğitim ve araştırma misyonlarını, rekabet avantajı sağlayacak şekilde oluşturmak ve yönetmek
Stratejik Hedef- 4	Araştırma kurumsal yapısını nicel ve nitel olarak geliştirmek
Stratejik Hedef- 5	Araştırmacı niteliğini ve araştırma motivasyonunu artırmak
Stratejik Hedef- 6	Lisansüstü öğrenci sayısını ve eğitim kalitesini artırmak
Stratejik Hedef- 7	Uluslararası araştırma ve geliştirme çalışmalarını artırmak
Stratejik Hedef- 8	Öncelikli alanlara yönelik araştırmaların ve disiplinler arası çalışmaların artırılmasını sağlamak
Stratejik Hedef- 9	Araştırma ve geliştirme çalışmalarının oluşturulmasında ve yürütülmesinde paydaşlarla kurulan ilişkileri geliştirmek
Stratejik Hedef- 10	Üniversitenin araştırma altyapısını (laboratuvar ve cihazlar) geliştirmek
Stratejik Hedef- 11	Kurum tarafından düzenlenen ulusal ve uluslararası çalışmaların artırılması
Stratejik Hedef- 12	Hayat Boyu Eğitim faaliyetleri alanında ulusal ve uluslararası çalışmalarını artırmak
Stratejik Hedef- 13	Toplumla yönelik sanatsal, kültürel ve sportif faaliyetleri artırmak

**Tablo 20**

Stratejik Amaç- 2	Eğitimin kalitesinin ve mezunların niteliğinin artırılmasında süreklilik sağlamak
Stratejik Hedef- 1	Nitelikli öğrencileri üniversitemize çekmek
Stratejik Hedef- 2	İhtiyaç duyulan alanlarda öğretim elemanlarının sayısını ve niteliğini geliştirmek
Stratejik Hedef- 3	Programların yapısına uygun öğrenme ortamları ve mekânları geliştirmek
Stratejik Hedef- 4	Eğitim programlarının kalitesini artırmak
Stratejik Hedef- 5	Öğrencilerin akademik ve kişisel gelişimini desteklemek
Stratejik Hedef- 6	Ulusal ve uluslararası alanda nitelikli öğrencilerin tercih ettiği bir üniversite olmak
Stratejik Hedef- 7	Örgün eğitimi, uzaktan öğretim sistemi ile destekleyerek üniversitenin sunduğu eğitim hizmetini daha geniş kitlelere ulaştırmak
Stratejik Hedef- 8	Mesleki eğitim veren birimlerinde uygulamalı eğitim programının etkinliğini arttırmak
Stratejik Hedef- 9	Yabancı dilde eğitim ile dünyaya entegre olmak
Stratejik Hedef- 10	Ulusal ve uluslararası seviyede nitelikli öğrencilerin tercih ettiği bir üniversite olmak
Stratejik Hedef- 11	Programların diğer programlarla ilişkilerini tanımlamak ve geliştirmek
Stratejik Hedef- 12	Öğrencilere sunulan eğitimin etkinliğini artıracak eğitsel destek hizmetlerinin yeterliliğini (Yabancı dil, IT ve bilgisayar donanımı vb. ) sağlamak

**Tablo 21**

Stratejik Amaç- 3	Sosyal sorumluluk çerçevesinde dış paydaşlarla birlikte çalışarak sosyal meselelere çözüm üretmek.
Stratejik Hedef- 1	Kamu, özel sektör ve uluslararası kuruluşlarla işbirliğini geliştirerek ülke kalkınmasına hizmet etmek ve Kastamonu ile çevresinin ekonomik gelişimini desteklemek.
Stratejik Hedef- 2	Farklı iletişim kanalları kullanılarak üniversitenin ürettiği bilgiyi topluma yaymak.
Stratejik Hedef- 3	Eğitim ve araştırma misyonlarını, rekabet avantajı sağlayacak şekilde oluşturmak ve yönetmek.



Tablo 22

Stratejik Amaç- 4	Üniversitenin iç paydaşlarının ihtiyaçlarını karşılamak ve yaşam standartlarını yükseltmek.
Stratejik Hedef- 1	Kampüslerin fiziksel, mekânsal, teknolojik alt yapı ve güvenlik eksikliklerini gidermek.
Stratejik Hedef- 2	Personel işleri ile ilgili hizmetlerin yeterliliğini (akademik tayin, idari tayin, sicil, hizmet içi eğitim ve özlük hakları) artırmak.
Stratejik Hedef- 3	İdari (ihale, temizlik, ulaşım vb.) işler ile ilgili hizmetlerin yeterliliğini artırmak.
Stratejik Hedef- 4	Bütçe ile ilgili süreç ve hizmetlerin yeterliliğini artırmak.
Stratejik Hedef- 5	Öğrencilerin akademik işleri ile ilgili idari destek hizmetlerinin yeterliliğini artırmak.
Stratejik Hedef- 6	Yapı, çevre işleri ve mekanik tesisat ile ilgili hizmetleri artırmak.
Stratejik Hedef- 7	Bilgi işlem ve haberleşme desteğinin yeterliliğini artırmak.
Stratejik Hedef- 8	Hukuk destek hizmetlerinin yeterliliğini artırmak.
Stratejik Hedef- 9	Sosyal, kültürel ve sportif desteklerle yerleşkelerdeki sosyal yaşam olanaklarını geliştirmek.
Stratejik Hedef- 10	Engelli öğrencilere sunulan eğitim hizmetlerinin niteliğini artırarak engelsiz bir kampüs oluşturmak.
Stratejik Hedef- 11	Döner Sermaye ile ilgili hizmetlerin yeterliliğini artırmak.
Stratejik Hedef- 12	Burs ve staj desteklerini artırarak öğrencileri desteklemek.
Stratejik Hedef- 13	Kampüslerde öğrencilerin temel ihtiyaçlarının (barınma, beslenme, sağlık, ulaşım vb.) giderilmesine katkıda bulunmak.
Stratejik Hedef- 14	Çevreye duyarlı bir kampüs oluşturmak.
Stratejik Hedef- 15	Üniversite personeli için lojman temin etmek.



**Tablo 23**

Stratejik Amaç- 5	Üniversitenin değişen şartlara uyumunu sağlayacak, hedeflerini hayata geçirecek, kurumsal yapıyı geliştirerek rekabet ve girişimcilik kapasitesini artıran bir kurum olmak.
Stratejik Hedef- 1	Bilgi sistemlerini öğrenci/çalışana sunulan bütün elektronik hizmetleri geçirecek şekilde geliştirmek
Stratejik Hedef- 2	Üniversitenin değişen yönetim ve mali yönetim sistemine hızla uyumunu sağlayacak katılımı öne çıkaran bir kurumsal alt yapıya sahip olmak
Stratejik Hedef- 3	Alt birimlere ve mezunlara yönelik çalışmalarla üniversiteye aidiyeti ve kurumsal kimliğini geliştirmek
Stratejik Hedef- 4	Çalışanların profesyonel gelişimini artırmak
Stratejik Hedef- 5	Girişimciliği teşvik eden ve katkı sunan bir organizasyon yapısı geliştirmek
Stratejik Hedef- 6	Üniversite için gelir getirici öncelikli araştırma alanlarını belirlemek ve bu alanlara yoğunlaşmayı sağlamak
Stratejik Hedef- 7	Kurum içerisinde demokratik bir kültüre ilişkin süreçler oluşturmak ve karar süreçlerinde katılımı teşvik etmek
Stratejik Hedef- 8	Bütçe ile ilgili süreç ve hizmetlerin yeterliliğini artırmak

**PERFORMANS HEDEF VE GÖSTERGELERİ İLE FAALİYETLER****1-Performans Hedefi Tabloları**

<b>PERFORMANS HEDEFİ TABLOSU</b>					
<b>İdare Adı</b>		<b>38.56 - KASTAMONU ÜNİVERSİTESİ</b>			
<b>Amaç</b>		<b>Araştırma ve Geliştirmeye dayalı bilgi üretiminde ve kullanımında etkili olmak.</b>			
<b>Hedef</b>		<b>Lisansüstü öğrenci sayısını ve eğitim kalitesini artırmak.</b>			
<b>Performans Hedefi</b>		<b>Lisansüstü öğrenci sayısını ve eğitim kalitesini artırmak</b>			
<b>Performans Göstergeleri</b>		<b>Ölçü Birimi</b>	<b>2016</b>	<b>2017</b>	<b>2018</b>
<b>1</b>	<b>Lisansüstü öğrenci sayısı</b>	<b>Sayı</b>	<b>41</b>	<b>1.878</b>	<b>2.000</b>
<b>2</b>	<b>Lisansüstü programı sayısı</b>	<b>Sayı</b>	<b>21</b>	<b>25</b>	<b>35</b>
<b>Faaliyetler</b>		<b>Kaynak İhtiyacı</b>			
		<b>Bütçe</b>	<b>Bütçe Dışı</b>	<b>Toplam</b>	
<b>1</b>	<b>Doktora programlarının sayılı alanlar göz önüne alınarak artırılacaktır.</b>	<b>749.000</b>	<b>0</b>	<b>1.749.000</b>	
<b>2</b>	<b>Lisansüstü programlarda alt alanlarda uzmanlaşmaya dönük program çeşitliliğine gidilmesi</b>	<b>961.000</b>	<b>0</b>	<b>961.000</b>	
<b>Genel Toplam</b>		<b>2.710.000</b>	<b>0</b>	<b>2.710.000</b>	



## PERFORMANS HEDEFİ TABLOSU

PERFORMANS HEDEFİ TABLOSU				
İdare Adı	38.56 - KASTAMONU ÜNİVERSİTESİ			
Amaç	Araştırma ve Geliştirmeye dayalı bilgi üretiminde ve kullanımında etkili olmak.			
Hedef	Üniversitenin araştırma altyapısını (laboratuvar ve cihazlar) geliştirmek.			
Performans Hedefi	Üniversitenin araştırma altyapısına (laboratuvar ve cihazlar) geliştirmek			
Performans Göstergeleri	Ölçü Birimi	2016	2017	2018
1 Genel kullanıma açılmış merkezi araştırma laboratuvarlarına dahil olan cihaz sayısı	Sayı	176	208	250
2 Laboratuvar ve cihazları kullanımı ile döner sermaye gelirlerine katkı tutarı (Bin TL)	Bin TL	50	540	600
Faaliyetler	Kaynak İhtiyacı			
	Bütçe	Bütçe Dışı	Toplam	
1 Merkezi Araştırma Laboratuvarı aracılığıyla ortak kullanımı mümkün olan laboratuvar ve cihazların ortak kullanımını sağlamak.	10.000	0	10.000	
Genel Toplam	10.000	0	10.000	



## PERFORMANS HEDEFİ TABLOSU

İdare Adı		38.56 - KASTAMONU ÜNİVERSİTESİ			
Amaç		Eğitim kalitesinin ve mezunlarının niteliğinin artırılmasında süreklilik sağlamak.			
Hedef		İhtiyaç duyulan alanlarda öğretim elemanlarının sayısını ve niteliğini geliştirmek.			
Performans Hedefi		İhtiyaç duyulan alanlarda öğretim elemanlarının sayısını ve niteliğini geliştirmek			
Performans Göstergeleri		Ölçü Birimi	2016	2017	2018
1	Öğretim üyesi başına öğrenci sayısı	Sayı	1.000	1.000	1.000
Faaliyetler		Kaynak İhtiyacı			
			Bütçe	Bütçe Dışı	Toplam
1	Birimlerin akademik personel öncelikli ihtiyaçları belirlenecek ve anabilim dallarının ihtiyacı doğrultusunda öğretim elemanı alımı yapılacaktır.		3.890.000	0	3.890.000
Genel Toplam			3.890.000	0	3.890.000



## PERFORMANS HEDEFİ TABLOSU

PERFORMANS HEDEFİ TABLOSU				
İdare Adı	38.56 - KASTAMONU ÜNİVERSİTESİ			
Amaç	Eğitim kalitesinin ve mezunlarının niteliğinin artırılmasında süreklilik sağlamak.			
Hedef	Mesleki eğitim veren eğitim birimlerinde uygulamalı eğitim programının etkinliğini arttırmak.			
Performans Hedefi	Mesleki eğitim veren eğitim birimlerinde uygulamalı eğitim programlarının etkinliğini arttırmak.			
Performans Göstergeleri	Ölçü Birimi	2016	2017	2018
İşbirliği anlaşması yapılan işletme sayısı	Sayı	2	2	10
Anlaşmalar kapsamında işletmeler gönderilen yıllık öğrenci oranı	Oran	1	2	10
Faaliyetler	Kaynak İhtiyacı			
	Bütçe	Bütçe Dışı	Toplam	
Mesleki eğitim veren eğitim birimlerinde uygulamalı eğitim kapsamındaki kurumlarla işbirliği yapmak.	18.735.000	0	18.735.000	
<b>Genel Toplam</b>	<b>18.735.000</b>	<b>0</b>	<b>18.735.000</b>	





## PERFORMANS HEDEFİ TABLOSU

PERFORMANS HEDEFİ TABLOSU				
İdare Adı	38.56 - KASTAMONU ÜNİVERSİTESİ			
Amaç	Üniversitenin kampüsündeki öğrenci, çalışan ve diğer paydaşların ihtiyaçlarını karşılamak ve hayat kalitelerini yükseltmek.			
Hedef	Kampüslerin fiziksel, mekânsal, teknolojik alt yapı ve güvenlik eksikliklerini gidermek.			
Performans Hedefi	Kampüslerin fiziksel, mekânsal, teknolojik alt yapı ve güvenlik eksikliklerini gidermek.			
Performans Göstergeleri	Ölçü Birimi	2016	2017	2018
Yenilenen bina sayısı	Sayı	1	1	1
Toplantı ofis sayısı	Sayı	10	10	10
Fiziki altyapıdan memnuniyet oranı(öğrenci)	Oran	70	80	100
Fiziki altyapıdan memnuniyet oranı(idari)	Oran	70	80	100
Fiziki altyapıdan memnuniyet oranı(akademik)	Oran	70	80	100
Faaliyetler	Kaynak İhtiyacı			
	Bütçe	Bütçe Dışı	Toplam	
Tarihi binaların bakım ve onarımları uygun restorasyon çalışmaları ile tamamlanacaktır.	100.000	0	100.000	
Binalar yürürlükteki mevzuata (yangın, deprem, kentsel dönüşüm, enerji kullanımı yönetmelikleri) uygun hale getirilecektir.	2.000.000	0	2.000.000	
Yaya ve araç yolları, kaldırımlar, işaret levhaları ve ışıklandırma iyileştirilecek.	2.000.000	0	2.000.000	
<b>Genel Toplam</b>	<b>4.100.000</b>	<b>0</b>	<b>4.100.000</b>	



**PERFORMANS HEDEFİ TABLOSU**

<b>İdare Adı</b>	<b>38.56 - KASTAMONU ÜNİVERSİTESİ</b>				
<b>Amaç</b>	Üniversitenin kampüsündeki öğrenci, çalışan ve diğer paydaşların ihtiyaçlarını karşılamak ve hayat kalitelerini yükseltmek.				
<b>Hedef</b>	Personel işleri ile ilgili hizmetlerin yeterliliğini (akademik tayin, idari tayin, sicil, hizmet içi eğitim ve özlük hakları) artırmak.				
<b>Performans Hedefi</b>	Personel işleri ile ilgili hizmetlerin yeterliliğini (akademik tayin, idari tayin, sicil, hizmet içi eğitim ve özlük hakları) artırmak.				
<b>Performans Göstergeleri</b>	<b>Ölçü Birimi</b>	<b>2016</b>	<b>2017</b>	<b>2018</b>	
1	İdari personele verilen hizmet içi eğitim sayısı	Sayı	2	1	2
2	İdari personele verilen hizmet içi eğitimlerin toplam süresi Hizmet içi eğitimlere katılan idari personel sayısı	Sayı	10	10	15
<b>Faaliyetler</b>		<b>Kaynak İhtiyacı</b>			
		<b>Bütçe</b>	<b>Bütçe Dışı</b>	<b>Toplam</b>	
1	Üniversitemizde idari personelin gelişimini sağlamaya yönelik faaliyet sayısını artırmak.	10.000	0	10.000	
<b>Genel Toplam</b>		<b>10.000</b>	<b>0</b>	<b>10.000</b>	



## PERFORMANS HEDEFİ TABLOSU

PERFORMANS HEDEFİ TABLOSU					
İdare Adı	38.56 - KASTAMONU ÜNİVERSİTESİ				
Amaç	Üniversitenin kampüsündeki öğrenci, çalışan ve diğer paydaşların ihtiyaçlarını karşılamak ve hayat kalitelerini yükseltmek.				
Hedef	İdari (ihale, temizlik, ulaşım vb.) işler ile ilgili hizmetlerin yeterliliğini artırmak.				
Performans Hedefi	İdari ( ihale, temizlik, ulaşım vb. )işler ile ilgili hizmetlerin yeterliliğini artırmak.				
Performans Göstergeleri	Ölçü Birimi	2016	2017	2018	
(Zamanında tamamlanan ihale sayısı/Planlanan ihale sayısı)x100	Oran	20	20	20	
(zamanında tamamlanan doğrudan temin sayısı/Talep edilen doğrudan temin sayısı)x100	Oran	100	100	150	
Birimlerden demirbaş ihtiyaçlarının karşılanma sayısı	Sayı	1.000	1.000	1.000	
Faaliyetler	Kaynak İhtiyacı				
	Bütçe	Bütçe Dışı	Toplam		
Üniversitemiz birimlerinin demirbaş ve sarf malzeme ihtiyaçlarının karşılanması		16.692.000	0	16.692.000	
<b>Genel Toplam</b>		<b>16.692.000</b>	<b>0</b>	<b>16.692.000</b>	



## PERFORMANS HEDEFİ TABLOSU

PERFORMANS HEDEFİ TABLOSU				
İdare Adı	38.56 - KASTAMONU ÜNİVERSİTESİ			
Amaç	Üniversitenin kampüsündeki öğrenci, çalışan ve diğer paydaşların ihtiyaçlarını karşılamak ve hayat kalitelerini yükseltmek.			
Hedef	Bütçe ile ilgili süreç ve hizmetlerin yeterliliğini artırmak.			
Performans Hedefi	Bütçe ile ilgili süreç ve hizmetlerin yeterliliğini artırmak			
Performans Göstergeleri	Ölçü Birimi	2016	2017	2018
(Muhasebe birimine gelen hatalı işlem sayısı/Toplam işlem sayısı)x100	Oran	10	10	20
(Bütçe birimine gelen hatalı işlem sayısı/Toplam işlem sayısı)x100	Oran	3	5	5
(Ön mali kontrol sonucunda uygunsuz görüşü verilen iş ve işlem sayısı/Ön mali kontrole tabi tutulan toplam iş ve işlem sayısı)x100	Oran	0	0	1
Faaliyetler	Kaynak İhtiyacı			
	Bütçe	Bütçe Dışı	Toplam	
Üniversitemizde Muhasebe ve Bütçe ile ilgili etkinliği sağlamak amacıyla hatalı işlem sayısını azaltmak	1.947.000	0	1.947.000	
<b>Genel Toplam</b>	<b>1.947.000</b>	<b>0</b>	<b>1.947.000</b>	



## PERFORMANS HEDEFİ TABLOSU

PERFORMANS HEDEFİ TABLOSU				
İdare Adı	38.56 - KASTAMONU ÜNİVERSİTESİ			
Amaç	Üniversitenin kampüsündeki öğrenci, çalışan ve diğer paydaşların ihtiyaçlarını karşılamak ve hayat kalitelerini yükseltmek.			
Hedef	Öğrencilerin akademik işleri ile ilgili idari destek hizmetlerinin yeterliliğini artırmak.			
Performans Hedefi	Öğrencilerin akademik işleri ile ilgili destek hizmetlerinin yeterliliğini artırmak.			
Performans Göstergeleri	Ölçü Birimi	2016	2017	2018
(Öğrenci işleri hizmetleriyle ilgili oryantasyon eğitimi verilen öğrenci sayısı/Kayıt edilen toplam öğrenci sayısı)x100	Oran	10	20	30
Faaliyetler	Kaynak İhtiyacı			
	Bütçe	Bütçe Dışı	Toplam	
Üniversitemizde öğrencilere verilen hizmetlerin yeterliliğini artırmak.		2.193.000	0	2.193.000
<b>Genel Toplam</b>		<b>2.193.000</b>	<b>0</b>	<b>2.193.000</b>



## PERFORMANS HEDEFİ TABLOSU

PERFORMANS HEDEFİ TABLOSU				
İdare Adı	38.56 - KASTAMONU ÜNİVERSİTESİ			
Amaç	Üniversitenin kampüsündeki öğrenci, çalışan ve diğer paydaşların ihtiyaçlarını karşılamak ve hayat kalitelerini yükseltmek.			
Hedef	Yapı, çevre işleri ve mekanik tesisat ile ilgili hizmetleri artırmak.			
Performans Hedefi	Yapı, çevre işleri ve mekanik tesisat ile ilgili hizmetleri artırmak.			
Performans Göstergeleri	Ölçü Birimi	2016	2017	2018
Yapılan bina sayısı/Binası olmayan akademik ve idari birimler sayısı	Oran	1	2	1
Tadilatı ve onarımı yapılan bina sayısı	Sayı	2	3	2
Kampüs alanında peyzaj ve çevre düzenlemesi yapılan alan miktarı	Metrekare	1.000	1.000	1.000
Atölyeler tarafından yapılan bakım ve onarım sayısı	Sayı	1	1	0
(Yapılan hizmet binası alanı/Toplam kapalı alan)*100	Oran	1	1	0
Hizmet binası inşaatlarına yapılan destek miktarı	Sayı	1	1	0
Faaliyetler	Kaynak İhtiyacı			
	Bütçe	Bütçe Dışı	Toplam	
Üniversitemizde iyileştirme ve bakımı yapılan bina sayısını artırmak.		24.794.500	0	24.794.500
<b>Genel Toplam</b>		<b>24.794.500</b>	<b>0</b>	<b>24.794.500</b>



## PERFORMANS HEDEFİ TABLOSU

PERFORMANS HEDEFİ TABLOSU				
İdare Adı	38.56 - KASTAMONU ÜNİVERSİTESİ			
Amaç	Üniversitenin kampüsündeki öğrenci, çalışan ve diğer paydaşların ihtiyaçlarını karşılamak ve hayat kalitelerini yükseltmek.			
Hedef	Bilgi işlem ve haberleşme desteğinin yeterliliğini artırmak.			
Performans Hedefi	Bilgi işlem ve haberleşme desteğinin yeterliliğini artırmak			
Performans Göstergeleri	Ölçü Birimi	2016	2017	2018
Bakım ve onarımı yapılan bilgisayar donanım sayısı	Sayı	10	20	30
Karşılaşılan yazılım desteği sayısı	Sayı	1	1	1
Karşılaşılan web desteği sayısı	Sayı	1	1	1
Karşılaşılan netwoek desteği sayısı	Sayı	1	1	1
Bilgi işlem ve haberleşme hizmetlerinin destek miktarı	Sayı	2	2	2
Faaliyetler	Kaynak İhtiyacı			
	Bütçe	Bütçe Dışı	Toplam	
Üniversitemizde verilen bilgi işlem ve haberleşme hizmetlerini artırmak	3.460.000	0	3.460.000	
<b>Genel Toplam</b>	<b>3.460.000</b>	<b>0</b>	<b>3.460.000</b>	



### PERFORMANS HEDEFİ TABLOSU

<b>İdare Adı</b>	<b>38.56 - KASTAMONU ÜNİVERSİTESİ</b>			
<b>Amaç</b>	Üniversitenin kampüsündeki öğrenci, çalışan ve diğer paydaşların ihtiyaçlarını karşılamak ve hayat kalitelerini yükseltmek.			
<b>Hedef</b>	Hukuk destek hizmetlerinin yeterliliğini artırmak.			
<b>Performans Hedefi</b>	Hukuk destek hizmetlerinin yeterliliğini artırmak.			
<b>Performans Göstergeleri</b>	<b>Ölçü Birimi</b>	<b>2016</b>	<b>2017</b>	<b>2018</b>
Hukuki görüş taleplerinin cevaplama süresi	Gün	2	2	2
<b>Faaliyetler</b>	<b>Kaynak İhtiyacı</b>			
	<b>Bütçe</b>	<b>Bütçe Dışı</b>	<b>Toplam</b>	
Üniversitemizde hukuk destek hizmetlerinin ve taleplerinin cevaplama sürelerini azaltmak.	2.491.000	0	2.491.000	
<b>Genel Toplam</b>	<b>2.491.000</b>	<b>0</b>	<b>2.491.000</b>	





## PERFORMANS HEDEFİ TABLOSU

İdare Adı		38.56 - KASTAMONU ÜNİVERSİTESİ			
Amaç		Üniversitenin kampüsündeki öğrenci, çalışan ve diğer paydaşların ihtiyaçlarını karşılamak ve hayat kalitelerini yükseltmek.			
Hedef		Sosyal, kültürel ve sportif desteklerle yerleşkedeki sosyal yaşam olanaklarını geliştirmek.			
Performans Hedefi		Sosyal, kültürel ve sportif desteklerle yerleşkelerdeki sosyal yaşam olanaklarını geliştirmek.			
Performans Göstergeleri		Ölçü Birimi	2016	2017	2018
(Öğrencilere sunulan yemek servisi sayısı/ Toplam öğrenci sayısı)x100	Oran	1	2	1	
Düzenlenen kültürel faaliyet sayısı	Sayı	1	1	1	
Düzenlenen spor faaliyeti sayısı	Sayı	1	1	1	
Aktif olarak çalışan öğrenci kulüp sayısı	Sayı	1	1	1	
Sosyal mekan sayısı (spor dahil)	Sayı	1	1	1	
Yemek bursu verilen engelli öğrenci sayısı	Sayı	1	1	1	
Faaliyetler		Kaynak İhtiyacı			
		Bütçe	Bütçe Dışı	Toplam	
Üniversitemiz yemekhane hizmetlerinden yararlanan öğrenci oranını arttırmak.		1.532.000	0	1.532.000	
Üniversitemizde düzenlenen kültürel faaliyetlerin sayısını arttırmak.		1.192.000	0	1.192.000	
<b>Genel Toplam</b>		<b>2.724.000</b>	<b>0</b>	<b>2.724.000</b>	



## **C.2 Performans Hedeflerin Belirlenmesinin Nedenleri İle Belirlenen Performans Hedefinin Temel Politika ve Önceliklerle İlişkisi;**

Performans esaslı bütçeleme, Kaynakların kamu idarelerinin amaç ve hedefleri doğrultusunda tahsisini ve kullanılmasını sağlayan, performans ölçümü ve değerlendirmesi yaparak ulaşılmak istenen hedeflere ulaşıp ulaşılamadığını tespit eden ve sonuçları raporlayan bir bütçeleme sistemidir. Performans esaslı bütçelemenin temel unsurları stratejik plan, performans programı ve faaliyet raporudur.

Performans programlarında, stratejik planlarda yer alan amaç ve hedefler doğrultusunda, program dönemine ilişkin olarak belirlenen performans hedeflerine, bunların kaynak ihtiyacına ve performans göstergelerine yer verilmektedir.

Performans programları, bütçe dokümanlarında mali bilgilerin yanında, performans bilgilerinin de yer almasını sağlayarak, çıktı ve sonuç odaklı bir bütçeleme anlayışını ön plana çıkarmakta, yeni kamu mali yönetim sistemimizin dayandığı mali saydamlık ve hesap verebilirlik ilkelerine işlerlik kazandırmaktadır.

Merkezi yönetim kapsamındaki kamu idareleri açısından kaynakların sınırını orta vadeli mali plan ile belirlenen ödenek teklif tavanları ve idarelerin bütçe dışında sağlayacağı diğer kaynaklar oluşturmaktadır. Bu doğrultuda performans hedeflerimizin belirlenmesi aşamasında Üniversitemizin program döneminde sahip olabileceği kaynaklar temel kısıt olarak alınmıştır.

2015-2018 Stratejik planımızda belirlenen ve öncelikli performans hedeflerimiz aşağıda sunulmuştur.

- Fakülte, derslik, laboratuvar, atölye, sosyal tesis vb. yatırımların artırılması,
- Akademik birimlerin derslik, eğitim araç-gereç ve eğitim teknolojisi ihtiyaçlarının giderilmesi,
- Akademik ve idari personelin çalışma ortamlarının iyileştirilmesi,
- İdari ve teknik personelin iş doyumlarının yükseltilmesi, nicelik ve niteliklerinin artırılması,
- Kütüphane hizmetlerinin yeterliliğinin artırılması,
- Öğrenciye yönelik hizmet etkinliklerinin iyileştirilmesinde sahip olabileceği kaynaklar temel kısıt olarak alınmıştır.



## 4.6 Faaliyet/Maliyet Tabloları (Tablo- 2)

## FAALİYET MALİYETLERİ TABLOSU

<b>İdare Adı</b>	<b>38.56 - KASTAMONU ÜNİVERSİTESİ</b>
<b>Performans Hedefi</b>	<b>1 - Lisansüstü öğrenci sayısını ve eğitim kalitesini artırmak</b>
<b>Faaliyet Adı</b>	<b>Doktora programlarının sayılı alanlar göz önüne alınarak artırılacaktır.</b>
<b>Sorumlu Harcama Birimi veya Birimleri</b>	<b>38.56.04.00 - FEN BİLİMLERİ ENSTİTÜSÜ, 38.56.06.04 - SOSYAL BİLİMLER ENSTİTÜSÜ</b>

<b>Ekonomik Kod</b>		<b>Ödenek</b>
01	Personel Giderleri	1.671.000,00
02	SGK Devlet Primi Giderleri	60.000,00
03	Mal ve Hizmet Alım Giderleri	18.000,00
04	Faiz Giderleri	0,00
05	Cari Transferler	0,00
06	Sermaye Giderleri	0,00
07	Sermaye Transferleri	0,00
08	Borç verme	0,00
<b>Toplam Bütçe Kaynak İhtiyacı</b>		<b>1.749.000,00</b>
<b>Bütçe Dışı Kaynak</b>	Döner Sermaye	0,00
	Diğer Yurt İçi	0,00
	Yurt Dışı	0,00
<b>Toplam Bütçe Dışı Kaynak İhtiyacı</b>		<b>0,00</b>
<b>Toplam Kaynak İhtiyacı</b>		<b>1.749.000,00</b>



## FAALİYET MALİYETLERİ TABLOSU

<b>İdare Adı</b>	<b>38.56 - KASTAMONU ÜNİVERSİTESİ</b>
<b>Performans Hedefi</b>	<b>1 - Lisansüstü öğrenci sayısını ve eğitim kalitesini artırmak</b>
<b>Faaliyet Adı</b>	<b>Lisansüstü programlarda alt alanlarda uzmanlaşmaya dönük program çeşitliliğine gidilmesi</b>
<b>Sorumlu Harcama Birimi veya Birimleri</b>	<b>38.56.04.00 - FEN BİLİMLERİ ENSTİTÜSÜ, 38.56.06.04 - SOSYAL BİLİMLER ENSTİTÜSÜ</b>

<b>Ekonomik Kod</b>		<b>Ödenek</b>
01	Personel Giderleri	885.000,00
02	SGK Devlet Primi Giderleri	59.000,00
03	Mal ve Hizmet Alım Giderleri	17.000,00
04	Faiz Giderleri	0,00
05	Cari Transferler	0,00
06	Sermaye Giderleri	0,00
07	Sermaye Transferleri	0,00
08	Borç verme	0,00
<b>Toplam Bütçe Kaynak İhtiyacı</b>		<b>961.000,00</b>
<b>Bütçe Dışı Kaynak</b>	Döner Sermaye	0,00
	Diğer Yurt İçi	0,00
	Yurt Dışı	0,00
<b>Toplam Bütçe Dışı Kaynak İhtiyacı</b>		<b>0,00</b>
<b>Toplam Kaynak İhtiyacı</b>		<b>961.000,00</b>



## FAALİYET MALİYETLERİ TABLOSU

İdare Adı	38.56 - KASTAMONU ÜNİVERSİTESİ
Performans Hedefi	2 - Üniversitenin araştırma altyapısına (laboratuvar ve cihazlar) geliştirmek
Faaliyet Adı	Merkezi Araştırma Laboratuvarı aracılığıyla ortak kullanımı mümkün olan laboratuvar ve cihazların ortak kullanımını sağlamak.
Sorumlu Harcama Birimi veya Birimleri	38.56.05.40 - Merkezi Araştırma Laboratuvarı Uygulama ve Araştırma Merkezi

Ekonomik Kod		Ödenek
01	Personel Giderleri	0,00
02	SGK Devlet Primi Giderleri	0,00
03	Mal ve Hizmet Alım Giderleri	0,00
04	Faiz Giderleri	0,00
05	Cari Transferler	0,00
06	Sermaye Giderleri	10.000,00
07	Sermaye Transferleri	0,00
08	Borç verme	0,00
<b>Toplam Bütçe Kaynak İhtiyacı</b>		<b>10.000,00</b>
Bütçe Dışı Kaynak	Döner Sermaye	0,00
	Diğer Yurt İçi	0,00
	Yurt Dışı	0,00
<b>Toplam Bütçe Dışı Kaynak İhtiyacı</b>		<b>0,00</b>
<b>Toplam Kaynak İhtiyacı</b>		<b>10.000,00</b>



## FAALİYET MALİYETLERİ TABLOSU

İdare Adı	38.56 - KASTAMONU ÜNİVERSİTESİ
Performans Hedefi	3 - İhtiyaç duyulan alanlarda öğretim elemanlarının sayısını ve niteliğini geliştirmek
Faaliyet Adı	Birimlerin akademik personel öncelikli ihtiyaçları belirlenecek ve anabilim dallarının ihtiyacı doğrultusunda öğretim elemanı alımı yapılacaktır.
Sorumlu Harcama Birimi veya Birimleri	38.56.09.05 - PERSONEL DAİRE BAŞKANLIĞI

Ekonomik Kod		Ödenek
01	Personel Giderleri	1.370.000,00
02	SGK Devlet Primi Giderleri	296.000,00
03	Mal ve Hizmet Alım Giderleri	30.000,00
04	Faiz Giderleri	0,00
05	Cari Transferler	2.194.000,00
06	Sermaye Giderleri	0,00
07	Sermaye Transferleri	0,00
08	Borç verme	0,00
<b>Toplam Bütçe Kaynak İhtiyacı</b>		<b>3.890.000,00</b>
Bütçe Dışı Kaynak	Döner Sermaye	0,00
	Diğer Yurt İçi	0,00
	Yurt Dışı	0,00
<b>Toplam Bütçe Dışı Kaynak İhtiyacı</b>		<b>0,00</b>
<b>Toplam Kaynak İhtiyacı</b>		<b>3.890.000,00</b>



FAALİYET MALİYETLERİ TABLOSU

İdare Adı		38.56 - KASTAMONU ÜNİVERSİTESİ
Performans Hedefi		4 - Mesleki eğitim veren eğitim birimlerinde uygulamalı eğitim programlarının etkinliğini artırmak.
Faaliyet Adı		Mesleki eğitim veren eğitim birimlerinde uygulamalı eğitim kapsamındaki kurumlarla işbirliği yapmak.
Sorumlu Harcama Birimi veya Birimleri		38.56.07.00 - İHSANGAZI MESLEK YÜKSEKOKULU, 38.56.05.01 - MESLEK YÜKSEKOKULU, 38.56.04.72 - SİVİL HAVACILIK YÜKSEKOKULU, 38.56.07.01 - CİDE MESLEK YÜKSEKOKULU, 38.56.07.02 - İNEBOLU MESLEK YÜKSEKOKULU, 38.56.07.03 - TOSYA MESLEK YÜKSEKOKULU, 38.56.07.04 - TAŞKÖPRÜ MESLEK YÜKSEKOKULU, 38.56.07.05 - Araç Meslek Yüksekokulu 38.56.07.06 - Devrekani Meslek Yüksekokulu 38.56.07.07 - Abana Sabahat Mesut Yılmaz Meslek Yüksekokulu 38.56.07.08 - Küre Meslek Yüksekokulu 38.56.07.09 - Bozkurt Meslek Yüksekokulu 38.56.07.10 - Daday Meslek Yüksekokulu 38.56.07.11 - Çatalzeytin Meslek Yüksekokulu
Ekonomik Kod		Ödenek
01	Personel Giderleri	16.450.000,00
02	SGK Devlet Primi Giderleri	1.540.000,00
03	Mal ve Hizmet Alım Giderleri	745.000,00
04	Faiz Giderleri	0,00
05	Cari Transferler	0,00
06	Sermaye Giderleri	0,00
07	Sermaye Transferleri	0,00
08	Borç verme	0,00
Toplam Bütçe Kaynak İhtiyacı		18.735.000,00
Bütçe Dışı Kaynak	Döner Sermaye	0,00
	Diğer Yurt İçi	0,00
	Yurt Dışı	0,00
Toplam Bütçe Dışı Kaynak İhtiyacı		0,00
Toplam Kaynak İhtiyacı		18.735.000,00



## FAALİYET MALİYETLERİ TABLOSU

İdare Adı	38.56 - KASTAMONU ÜNİVERSİTESİ
Performans Hedefi	6 - Kampüslerin fiziksel, mekânsal, teknolojik alt yapı ve güvenlik eksikliklerini gidermek.
Faaliyet Adı	Tarihi binaların bakım ve onarımları uygun restorasyon çalışmaları ile tamamlanacaktır.
Sorumlu Harcama Birimi veya Birimleri	38.56.09.09 - YAPI İŞLERİ VE TEKNİK DAİRE BAŞKANLIĞI

Ekonomik Kod		Ödenek
01	Personel Giderleri	0,00
02	SGK Devlet Primi Giderleri	0,00
03	Mal ve Hizmet Alım Giderleri	0,00
04	Faiz Giderleri	0,00
05	Cari Transferler	0,00
06	Sermaye Giderleri	100.000,00
07	Sermaye Transferleri	0,00
08	Borç verme	0,00
<b>Toplam Bütçe Kaynak İhtiyacı</b>		<b>100.000,00</b>
Bütçe Dışı Kaynak	Döner Sermaye	0,00
	Diğer Yurt İçi	0,00
	Yurt Dışı	0,00
<b>Toplam Bütçe Dışı Kaynak İhtiyacı</b>		<b>0,00</b>
<b>Toplam Kaynak İhtiyacı</b>		<b>100.000,00</b>





<b>İdare Adı</b>	<b>38.56 - KASTAMONU ÜNİVERSİTESİ</b>
<b>Performans Hedefi</b>	<b>6 - Kampüslerin fiziksel, mekânsal, teknolojik alt yapı ve güvenlik eksikliklerini gidermek.</b>
<b>Faaliyet Adı</b>	<b>Binalar yürürlükteki mevzuata (yangın, deprem, kentsel dönüşüm, enerji kullanımı yönetmelikleri) uygun hale getirilecektir.</b>
<b>Sorumlu Harcama Birimi veya Birimleri</b>	<b>38.56.09.09 - YAPI İŞLERİ VE TEKNİK DAİRE BAŞKANLIĞI</b>

<b>Ekonomik Kod</b>		<b>Ödenek</b>
01	Personel Giderleri	0,00
02	SGK Devlet Primi Giderleri	0,00
03	Mal ve Hizmet Alım Giderleri	0,00
04	Faiz Giderleri	0,00
05	Cari Transferler	0,00
06	Sermaye Giderleri	2.000.000,00
07	Sermaye Transferleri	0,00
08	Borç verme	0,00
<b>Toplam Bütçe Kaynak İhtiyacı</b>		<b>2.000.000,00</b>
<b>Bütçe Dışı Kaynak</b>	Döner Sermaye	0,00
	Diğer Yurt İçi	0,00
	Yurt Dışı	0,00
<b>Toplam Bütçe Dışı Kaynak İhtiyacı</b>		<b>0,00</b>
<b>Toplam Kaynak İhtiyacı</b>		<b>2.000.000,00</b>



<b>İdare Adı</b>	<b>38.56 - KASTAMONU ÜNİVERSİTESİ</b>
<b>Performans Hedefi</b>	<b>6 - Kampüslerin fiziksel, mekânsal, teknolojik alt yapı ve güvenlik eksikliklerini gidermek.</b>
<b>Faaliyet Adı</b>	<b>Yaya ve araç yolları, kaldırımlar, işaret levhaları ve ışıklandırma iyileştirilecek.</b>
<b>Sorumlu Harcama Birimi veya Birimleri</b>	<b>38.56.09.09 - YAPI İŞLERİ VE TEKNİK DAİRE BAŞKANLIĞI</b>

<b>Ekonomik Kod</b>		<b>Ödenek</b>
01	Personel Giderleri	0,00
02	SGK Devlet Primi Giderleri	0,00
03	Mal ve Hizmet Alım Giderleri	0,00
04	Faiz Giderleri	0,00
05	Cari Transferler	0,00
06	Sermaye Giderleri	2.000.000,00
07	Sermaye Transferleri	0,00
08	Borç verme	0,00
<b>Toplam Bütçe Kaynak İhtiyacı</b>		<b>2.000.000,00</b>
<b>Bütçe Dışı Kaynak</b>	Döner Sermaye	0,00
	Diğer Yurt İçi	0,00
	Yurt Dışı	0,00
<b>Toplam Bütçe Dışı Kaynak İhtiyacı</b>		<b>0,00</b>
<b>Toplam Kaynak İhtiyacı</b>		<b>2.000.000,00</b>



<b>İdare Adı</b>	<b>38.56 - KASTAMONU ÜNİVERSİTESİ</b>
<b>Performans Hedefi</b>	<b>7 - Personel işleri ile ilgili hizmetlerin yeterliliğini (akademik tayin, idari tayin, sicil, hizmet içi eğitim ve özlük hakları) artırmak.</b>
<b>Faaliyet Adı</b>	<b>Üniversitemizde idari personelin gelişimini sağlamaya yönelik faaliyet sayısını artırmak.</b>
<b>Sorumlu Harcama Birimi veya Birimleri</b>	<b>38.56.09.05 - PERSONEL DAİRE BAŞKANLIĞI</b>

<b>Ekonomik Kod</b>		<b>Ödenek</b>
01	Personel Giderleri	0,00
02	SGK Devlet Primi Giderleri	0,00
03	Mal ve Hizmet Alım Giderleri	10.000,00
04	Faiz Giderleri	0,00
05	Cari Transferler	0,00
06	Sermaye Giderleri	0,00
07	Sermaye Transferleri	0,00
08	Borç verme	0,00
<b>Toplam Bütçe Kaynak İhtiyacı</b>		<b>10.000,00</b>
<b>Bütçe Dışı Kaynak</b>	Döner Sermaye	0,00
	Diğer Yurt İçi	0,00
	Yurt Dışı	0,00
<b>Toplam Bütçe Dışı Kaynak İhtiyacı</b>		<b>0,00</b>
<b>Toplam Kaynak İhtiyacı</b>		<b>10.000,00</b>



<b>İdare Adı</b>	<b>38.56 - KASTAMONU ÜNİVERSİTESİ</b>
<b>Performans Hedefi</b>	<b>8 - İdari ( ihale, temizlik, ulaşım vb. )işler ile ilgili hizmetlerin yeterliliğini artırmak.</b>
<b>Faaliyet Adı</b>	<b>Üniversitemiz birimlerinin demirbaş ve sarf malzeme ihtiyaçlarının karşılanması</b>
<b>Sorumlu Harcama Birimi veya Birimleri</b>	<b>38.56.09.04 - İDARİ VE MALİ İŞLER DAİRE BAŞKANLIĞI</b>

<b>Ekonomik Kod</b>		<b>Ödenek</b>
01	Personel Giderleri	3.700.000,00
02	SGK Devlet Primi Giderleri	350.000,00
03	Mal ve Hizmet Alım Giderleri	8.058.000,00
04	Faiz Giderleri	0,00
05	Cari Transferler	584.000,00
06	Sermaye Giderleri	4.000.000,00
07	Sermaye Transferleri	0,00
08	Borç verme	0,00
<b>Toplam Bütçe Kaynak İhtiyacı</b>		<b>16.692.000,00</b>
<b>Bütçe Dışı Kaynak</b>	Döner Sermaye	0,00
	Diğer Yurt İçi	0,00
	Yurt Dışı	0,00
<b>Toplam Bütçe Dışı Kaynak İhtiyacı</b>		<b>0,00</b>
<b>Toplam Kaynak İhtiyacı</b>		<b>16.692.000,00</b>



<b>İdare Adı</b>	<b>38.56 - KASTAMONU ÜNİVERSİTESİ</b>
<b>Performans Hedefi</b>	<b>9 - Bütçe ile ilgili süreç ve hizmetlerin yeterliliğini artırmak</b>
<b>Faaliyet Adı</b>	<b>Üniversitemizde Muhasebe ve Bütçe ile ilgili etkinliği sağlamak amacıyla hatalı işlem sayısını azaltmak</b>
<b>Sorumlu Harcama Birimi veya Birimleri</b>	<b>38.56.09.11 - STRATEJİ GELİŞTİRME DAİRE BAŞKANLIĞI</b>

<b>Ekonomik Kod</b>		<b>Ödenek</b>
01	Personel Giderleri	1.763.000,00
02	SGK Devlet Primi Giderleri	170.000,00
03	Mal ve Hizmet Alım Giderleri	14.000,00
04	Faiz Giderleri	0,00
05	Cari Transferler	0,00
06	Sermaye Giderleri	0,00
07	Sermaye Transferleri	0,00
08	Borç verme	0,00
<b>Toplam Bütçe Kaynak İhtiyacı</b>		<b>1.947.000,00</b>
<b>Bütçe Dışı Kaynak</b>	Döner Sermaye	0,00
	Diğer Yurt İçi	0,00
	Yurt Dışı	0,00
<b>Toplam Bütçe Dışı Kaynak İhtiyacı</b>		<b>0,00</b>
<b>Toplam Kaynak İhtiyacı</b>		<b>1.947.000,00</b>



<b>İdare Adı</b>	<b>38.56 - KASTAMONU ÜNİVERSİTESİ</b>
<b>Performans Hedefi</b>	<b>10 - öğrencilerin akademik işleri ile ilgili destek hizmetlerinin yeterliliğini artırmak.</b>
<b>Faaliyet Adı</b>	<b>Üniversitemizde öğrencilere verilen hizmetlerin yeterliliğini artırmak.</b>
<b>Sorumlu Harcama Birimi veya Birimleri</b>	<b>38.56.09.10 - ÖĞRENCİ İŞLERİ DAİRE BAŞKANLIĞI</b>

<b>Ekonomik Kod</b>		<b>Ödenek</b>
01	Personel Giderleri	1.960.000,00
02	SGK Devlet Primi Giderleri	170.000,00
03	Mal ve Hizmet Alım Giderleri	63.000,00
04	Faiz Giderleri	0,00
05	Cari Transferler	0,00
06	Sermaye Giderleri	0,00
07	Sermaye Transferleri	0,00
08	Borç verme	0,00
<b>Toplam Bütçe Kaynak İhtiyacı</b>		<b>2.193.000,00</b>
<b>Bütçe Dışı Kaynak</b>	Döner Sermaye	0,00
	Diğer Yurt İçi	0,00
	Yurt Dışı	0,00
<b>Toplam Bütçe Dışı Kaynak İhtiyacı</b>		<b>0,00</b>
<b>Toplam Kaynak İhtiyacı</b>		<b>2.193.000,00</b>



<b>İdare Adı</b>	<b>38.56 - KASTAMONU ÜNİVERSİTESİ</b>
<b>Performans Hedefi</b>	<b>11 - Yapı, çevre işleri ve mekanik tesisat ile ilgili hizmetleri artırmak.</b>
<b>Faaliyet Adı</b>	<b>Üniversitemizde iyileştirme ve bakımı yapılan bina sayısını artırmak.</b>
<b>Sorumlu Harcama Birimi veya Birimleri</b>	<b>38.56.09.09 - YAPI İŞLERİ VE TEKNİK DAİRE BAŞKANLIĞI</b>

<b>Ekonomik Kod</b>		<b>Ödenek</b>
01	Personel Giderleri	3.913.000,00
02	SGK Devlet Primi Giderleri	500,00
03	Mal ve Hizmet Alım Giderleri	83.000,00
04	Faiz Giderleri	0,00
05	Cari Transferler	0,00
06	Sermaye Giderleri	20.798.000,00
07	Sermaye Transferleri	0,00
08	Borç verme	0,00
<b>Toplam Bütçe Kaynak İhtiyacı</b>		<b>24.794.500,00</b>
<b>Bütçe Dışı Kaynak</b>	Döner Sermaye	0,00
	Diğer Yurt İçi	0,00
	Yurt Dışı	0,00
<b>Toplam Bütçe Dışı Kaynak İhtiyacı</b>		<b>0,00</b>
<b>Toplam Kaynak İhtiyacı</b>		<b>24.794.500,00</b>



<b>İdare Adı</b>	<b>38.56 - KASTAMONU ÜNİVERSİTESİ</b>
<b>Performans Hedefi</b>	<b>12 – Bilgi işlem ve haberleşme desteğinin yeterliliğini artırmak</b>
<b>Faaliyet Adı</b>	<b>Üniversitemizde verilen bilgi işlem ve haberleşme hizmetlerini artırmak</b>
<b>Sorumlu Harcama Birimi veya Birimleri</b>	<b>38.56.09.08 - BİLGİ İŞLEM DAİRE BAŞKANLIĞI</b>

<b>Ekonomik Kod</b>		<b>Ödenek</b>
01	Personel Giderleri	1.200.000,00
02	SGK Devlet Primi Giderleri	180.000,00
03	Mal ve Hizmet Alım Giderleri	80.000,00
04	Faiz Giderleri	0,00
05	Cari Transferler	0,00
06	Sermaye Giderleri	2.000.000,00
07	Sermaye Transferleri	0,00
08	Borç verme	0,00
<b>Toplam Bütçe Kaynak İhtiyacı</b>		<b>3.460.000,00</b>
<b>Bütçe Dışı Kaynak</b>	Döner Sermaye	0,00
	Diğer Yurt İçi	0,00
	Yurt Dışı	0,00
<b>Toplam Bütçe Dışı Kaynak İhtiyacı</b>		<b>0,00</b>
<b>Toplam Kaynak İhtiyacı</b>		<b>3.460.000,00</b>





<b>İdare Adı</b>	<b>38.56 - KASTAMONU ÜNİVERSİTESİ</b>
<b>Performans Hedefi</b>	<b>13 - Hukuk destek hizmetlerinin yeterliliğini artırmak.</b>
<b>Faaliyet Adı</b>	<b>Üniversitemizde hukuk destek hizmetlerinin ve taleplerinin cevaplama sürelerini azaltmak.</b>
<b>Sorumlu Harcama Birimi veya Birimleri</b>	<b>38.56.09.12 - HUKUK MÜŞAVİRLİĞİ</b>

<b>Ekonomik Kod</b>		<b>Ödenek</b>
01	Personel Giderleri	1.000.000,00
02	SGK Devlet Primi Giderleri	1.450.000,00
03	Mal ve Hizmet Alım Giderleri	41.000,00
04	Faiz Giderleri	0,00
05	Cari Transferler	0,00
06	Sermaye Giderleri	0,00
07	Sermaye Transferleri	0,00
08	Borç verme	0,00
<b>Toplam Bütçe Kaynak İhtiyacı</b>		<b>2.491.000,00</b>
<b>Bütçe Dışı Kaynak</b>	Döner Sermaye	0,00
	Diğer Yurt İçi	0,00
	Yurt Dışı	0,00
<b>Toplam Bütçe Dışı Kaynak İhtiyacı</b>		<b>0,00</b>
<b>Toplam Kaynak İhtiyacı</b>		<b>2.491.000,00</b>



## FAALİYET MALİYETLERİ TABLOSU

İdare Adı	38.56 - KASTAMONU ÜNİVERSİTESİ
Performans Hedefi	14 - Sosyal, kültürel ve sportif desteklerle yerleşkelerdeki sosyal yaşam olanaklarını geliştirmek.
Faaliyet Adı	Üniversitemiz yemekhane hizmetlerinden yararlanan öğrenci oranını artırmak.
Sorumlu Harcama Birimi veya Birimleri	38.56.09.07 - SAĞLIK, KÜLTÜR VE SPOR DAİRE BAŞKANLIĞI

Ekonomik Kod		Ödenek
01	Personel Giderleri	0,00
02	SGK Devlet Primi Giderleri	0,00
03	Mal ve Hizmet Alım Giderleri	1.532.000,00
04	Faiz Giderleri	0,00
05	Cari Transferler	0,00
06	Sermaye Giderleri	0,00
07	Sermaye Transferleri	0,00
08	Borç verme	0,00
<b>Toplam Bütçe Kaynak İhtiyacı</b>		<b>1.532.000,00</b>
Bütçe Dışı Kaynak	Döner Sermaye	0,00
	Diğer Yurt İçi	0,00
	Yurt Dışı	0,00
<b>Toplam Bütçe Dışı Kaynak İhtiyacı</b>		<b>0,00</b>
<b>Toplam Kaynak İhtiyacı</b>		<b>1.532.000,00</b>



<b>İdare Adı</b>	<b>38.56 - KASTAMONU ÜNİVERSİTESİ</b>
<b>Performans Hedefi</b>	<b>14 - Sosyal, kültürel ve sportif desteklerle yerleşkelerdeki sosyal yaşam olanaklarını geliştirmek.</b>
<b>Faaliyet Adı</b>	<b>Üniversitemizde düzenlenen kültürel faaliyetlerin sayısını artırmak.</b>
<b>Sorumlu Harcama Birimi veya Birimleri</b>	<b>38.56.09.07 - SAĞLIK, KÜLTÜR VE SPOR DAİRE BAŞKANLIĞI</b>

<b>Ekonomik Kod</b>		<b>Ödenek</b>
01	Personel Giderleri	596.000,00
02	SGK Devlet Primi Giderleri	100.000,00
03	Mal ve Hizmet Alım Giderleri	496.000,00
04	Faiz Giderleri	0,00
05	Cari Transferler	0,00
06	Sermaye Giderleri	0,00
07	Sermaye Transferleri	0,00
08	Borç verme	0,00
<b>Toplam Bütçe Kaynak İhtiyacı</b>		<b>1.192.000,00</b>
<b>Bütçe Dışı Kaynak</b>	Döner Sermaye	0,00
	Diğer Yurt İçi	0,00
	Yurt Dışı	0,00
<b>Toplam Bütçe Dışı Kaynak İhtiyacı</b>		<b>0,00</b>
<b>Toplam Kaynak İhtiyacı</b>		<b>1.192.000,00</b>



## İDARE PERFORMANS TABLOSU

İdare Adı	38.56 - KASTAMONU ÜNİVERSİTESİ
-----------	--------------------------------

PERFORMANS HEDEFİ	FAALİYET	Açıklama	2018					
			Bütçe İçi		Bütçe Dışı		Toplam	
			(TL)	PAY(%)	(TL)	PAY(%)	(TL)	PAY(%)
1		Lisansüstü öğrenci sayısını ve eğitim kalitesini artırmak	2.710.000,00	1,86	0,00		2.710.000,00	1,86
	1	Doktora programlarının sayılı alanlar göz önüne alınarak artırılabilecektir.	1.749.000,00	1,20	0,00		1.749.000,00	1,20
	2	Lisansüstü programlarda alt alanlarda uzmanlaşmaya dönük program çeşitliliğine gidilmesi	961.000,00	0,66	0,00		961.000,00	0,66
Performans Hedefleri Maliyetleri Toplamı			83.756.500,00	57,40			83.756.500,00	57,40
Genel Yönetim Giderleri			62.155.500,00	42,60			62.155.500,00	42,60
Diğer İdarelere Transfer Edilecek Kaynaklar Toplamı							0,00	0,00
GENEL TOPLAM			145.912.000,00	100,00	0,00	100,00	145.912.000,00	100,00

## İDARE PERFORMANS TABLOSU

İdare Adı	38.56 - KASTAMONU ÜNİVERSİTESİ
-----------	--------------------------------

PERFORMANS HEDEFİ	FAALİYET	Açıklama	2018					
			Bütçe İçi		Bütçe Dışı		Toplam	
			(TL)	PAY(%)	(TL)	PAY(%)	(TL)	PAY(%)
2		Üniversitenin araştırma altyapısına (laboratuvar ve cihazlar) geliştirmek	10.000,00	0,01	0,00		10.000,00	0,01
	3	Merkezi Araştırma Laboratuvarı aracılığıyla ortak kullanım mümkün olan laboratuvar ve cihazların ortak kullanımını sağlamak.	10.000,00	0,01	0,00		10.000,00	0,01
Performans Hedefleri Maliyetleri Toplamı			83.756.500,00	57,40			83.756.500,00	57,40
Genel Yönetim Giderleri			62.155.500,00	42,60			62.155.500,00	42,60
Diğer İdarelere Transfer Edilecek Kaynaklar Toplamı							0,00	0,00
GENEL TOPLAM			145.912.000,00	100,00	0,00	100,00	145.912.000,00	100,00



## İDARE PERFORMANS TABLOSU

İdare Adı	38.56 - KASTAMONU ÜNİVERSİTESİ
-----------	--------------------------------

PERFORMANS HEDEFİ	FAALİYET	Açıklama	2018					
			Bütçe İçi		Bütçe Dışı		Toplam	
			(TL)	PAY(%)	(TL)	PAY(%)	(TL)	PAY(%)
3		İhtiyaç duyulan alanlarda öğretim elemanlarının sayısını ve niteliğini geliştirmek	3.890.000,00	2,67	0,00		3.890.000,00	2,67
	4	Birimlerin akademik personel öncelikli ihtiyaçları belirlenecek ve anabilim dallarının ihtiyacı doğrultusunda öğretim elemanı alımı yapılacaktır.	3.890.000,00	2,67	0,00		3.890.000,00	2,67
Performans Hedefleri Maliyetleri Toplamı			83.756.500,00	57,40			83.756.500,00	57,40
Genel Yönetim Giderleri			62.155.500,00	42,60			62.155.500,00	42,60
Diğer İdarelere Transfer Edilecek Kaynaklar Toplamı							0,00	0,00
<b>GENEL TOPLAM</b>			<b>145.912.000,00</b>	<b>100,00</b>	<b>0,00</b>	<b>100,00</b>	<b>145.912.000,00</b>	<b>100,00</b>

## İDARE PERFORMANS TABLOSU

İdare Adı	38.56 - KASTAMONU ÜNİVERSİTESİ
-----------	--------------------------------

PERFORMANS HEDEFİ	FAALİYET	Açıklama	2018					
			Bütçe İçi		Bütçe Dışı		Toplam	
			(TL)	PAY(%)	(TL)	PAY(%)	(TL)	PAY(%)
4		Mesleki eğitim veren eğitim birimlerinde uygulamalı eğitim programlarının etkinliğini artırmak.	18.735.000,00	12,84	0,00		18.735.000,00	12,84
	5	Mesleki eğitim veren eğitim birimlerinde uygulamalı eğitim kapsamındaki kurumlarla işbirliği yapmak.	18.735.000,00	12,84	0,00		18.735.000,00	12,84
Performans Hedefleri Maliyetleri Toplamı			83.756.500,00	57,40			83.756.500,00	57,40
Genel Yönetim Giderleri			62.155.500,00	42,60			62.155.500,00	42,60
Diğer İdarelere Transfer Edilecek Kaynaklar Toplamı							0,00	0,00
<b>GENEL TOPLAM</b>			<b>145.912.000,00</b>	<b>100,00</b>	<b>0,00</b>	<b>100,00</b>	<b>145.912.000,00</b>	<b>100,00</b>



## İDARE PERFORMANS TABLOSU

İdare Adı	38.56 - KASTAMONU ÜNİVERSİTESİ
-----------	--------------------------------

PERFORMANS HEDEFİ	FAALİYET	Açıklama	2018					
			Bütçe İçi		Bütçe Dışı		Toplam	
			(TL)	PAY(%)	(TL)	PAY(%)	(TL)	PAY(%)
5		Ulusal ve uluslararası seviyede nitelikli öğrencilerin tercih ettiği bir üniversite olmak.	0,00	0,00	0,00		0,00	0,00
Performans Hedefleri Maliyetleri Toplamı			83.756.500,00	57,40			83.756.500,00	57,40
Genel Yönetim Giderleri			62.155.500,00	42,60			62.155.500,00	42,60
Diğer İdarelere Transfer Edilecek Kaynaklar Toplamı							0,00	0,00
<b>GENEL TOPLAM</b>			<b>145.912.000,00</b>	<b>100,00</b>	<b>0,00</b>	<b>100,00</b>	<b>145.912.000,00</b>	<b>100,00</b>

## İDARE PERFORMANS TABLOSU

İdare Adı	38.56 - KASTAMONU ÜNİVERSİTESİ
-----------	--------------------------------

PERFORMANS HEDEFİ	FAALİYET	Açıklama	2018					
			Bütçe İçi		Bütçe Dışı		Toplam	
			(TL)	PAY(%)	(TL)	PAY(%)	(TL)	PAY(%)
6		Kampüslerin fiziksel, mekânsal, teknolojik alt yapı ve güvenlik eksikliklerini gidermek.	4.100.000,00	2,81	0,00		4.100.000,00	2,81
	6	Tarihi binaların bakım ve onarımları uygun restorasyon çalışmaları ile tamamlanacaktır.	100.000,00	0,07	0,00		100.000,00	0,07
	7	Binalar yürürlükteki mevzuata (yangın, deprem, kentsel dönüşüm, enerji kullanımı yönetmelikleri) uygun hale getirilecektir.	2.000.000,00	1,37	0,00		2.000.000,00	1,37
	8	Yaya ve araç yolları, kaldırımlar, işaret levhaları ve ışıklandırma iyileştirilecek.	2.000.000,00	1,37	0,00		2.000.000,00	1,37
Performans Hedefleri Maliyetleri Toplamı			83.756.500,00	57,40			83.756.500,00	57,40
Genel Yönetim Giderleri			62.155.500,00	42,60			62.155.500,00	42,60
Diğer İdarelere Transfer Edilecek Kaynaklar Toplamı							0,00	0,00
<b>GENEL TOPLAM</b>			<b>145.912.000,00</b>	<b>100,00</b>	<b>0,00</b>	<b>100,00</b>	<b>145.912.000,00</b>	<b>100,00</b>



## İDARE PERFORMANS TABLOSU

İdare Adı	38.56 - KASTAMONU ÜNİVERSİTESİ
-----------	--------------------------------

PERFORMANS HEDEFİ	FAALİYET	Açıklama	2018					
			Bütçe İçi		Bütçe Dışı		Toplam	
			(TL)	PAY(%)	(TL)	PAY(%)	(TL)	PAY(%)
7		Personel işleri ile ilgili hizmetlerin yeterliliğini (akademik tayin, idari tayin, sicil, hizmet içi eğitim ve özlük hakları)arttırmak.	10.000,00	0,01	0,00		10.000,00	0,01
	9	Üniversitemizde idari personelin gelişimini sağlamaya yönelik faaliyet sayısını arttırmak.	10.000,00	0,01	0,00		10.000,00	0,01
Performans Hedefleri Maliyetleri Toplamı			83.756.500,00	57,40			83.756.500,00	57,40
Genel Yönetim Giderleri			62.155.500,00	42,60			62.155.500,00	42,60
Diğer İdarelere Transfer Edilecek Kaynaklar Toplamı							0,00	0,00
<b>GENEL TOPLAM</b>			<b>145.912.000,00</b>	<b>100,00</b>	<b>0,00</b>	<b>100,00</b>	<b>145.912.000,00</b>	<b>100,00</b>

## İDARE PERFORMANS TABLOSU

İdare Adı	38.56 - KASTAMONU ÜNİVERSİTESİ
-----------	--------------------------------

PERFORMANS HEDEFİ	FAALİYET	Açıklama	2018					
			Bütçe İçi		Bütçe Dışı		Toplam	
			(TL)	PAY(%)	(TL)	PAY(%)	(TL)	PAY(%)
8		İdari ( ihale, temizlik, ulaşım vb. )işler ile ilgili hizmetlerin yeterliliğini arttırmak.	16.692.000,00	11,44	0,00		16.692.000,00	11,44
	10	Üniversitemiz birimlerinin demirbaş ve sarf malzeme ihtiyaçlarının karşılanması	16.692.000,00	11,44	0,00		16.692.000,00	11,44
Performans Hedefleri Maliyetleri Toplamı			83.756.500,00	57,40			83.756.500,00	57,40
Genel Yönetim Giderleri			62.155.500,00	42,60			62.155.500,00	42,60
Diğer İdarelere Transfer Edilecek Kaynaklar Toplamı							0,00	0,00
<b>GENEL TOPLAM</b>			<b>145.912.000,00</b>	<b>100,00</b>	<b>0,00</b>	<b>100,00</b>	<b>145.912.000,00</b>	<b>100,00</b>



## İDARE PERFORMANS TABLOSU

İdare Adı	38.56 - KASTAMONU ÜNİVERSİTESİ
-----------	--------------------------------

PERFORMANS HEDEFİ	FAALİYET	Açıklama	2018					
			Bütçe İçi		Bütçe Dışı		Toplam	
			(TL)	PAY(%)	(TL)	PAY(%)	(TL)	PAY(%)
9		Bütçe ile ilgili süreç ve hizmetlerin yeterliliğini artırmak	1.947.000,00	1,33	0,00		1.947.000,00	1,33
	11	Üniversitemizde Muhasebe ve Bütçe ile ilgili etkinliği sağlamak amacıyla hatalı işlem sayısını azaltmak	1.947.000,00	1,33	0,00		1.947.000,00	1,33
Performans Hedefleri Maliyetleri Toplamı			83.756.500,00	57,40			83.756.500,00	57,40
Genel Yönetim Giderleri			62.155.500,00	42,60			62.155.500,00	42,60
Diğer İdarelere Transfer Edilecek Kaynaklar Toplamı							0,00	0,00
<b>GENEL TOPLAM</b>			<b>145.912.000,00</b>	<b>100,00</b>	<b>0,00</b>	<b>100,00</b>	<b>145.912.000,00</b>	<b>100,00</b>

## İDARE PERFORMANS TABLOSU

İdare Adı	38.56 - KASTAMONU ÜNİVERSİTESİ
-----------	--------------------------------

PERFORMANS HEDEFİ	FAALİYET	Açıklama	2018					
			Bütçe İçi		Bütçe Dışı		Toplam	
			(TL)	PAY(%)	(TL)	PAY(%)	(TL)	PAY(%)
10		Öğrencilerin akademik işleri ile ilgili destek hizmetlerinin yeterliliğini artırmak.	2.193.000,00	1,50	0,00		2.193.000,00	1,50
	12	Üniversitemizde öğrencilere verilen hizmetlerin yeterliliğini artırmak.	2.193.000,00	1,50	0,00		2.193.000,00	1,50
Performans Hedefleri Maliyetleri Toplamı			83.756.500,00	57,40			83.756.500,00	57,40
Genel Yönetim Giderleri			62.155.500,00	42,60			62.155.500,00	42,60
Diğer İdarelere Transfer Edilecek Kaynaklar Toplamı							0,00	0,00
<b>GENEL TOPLAM</b>			<b>145.912.000,00</b>	<b>100,00</b>	<b>0,00</b>	<b>100,00</b>	<b>145.912.000,00</b>	<b>100,00</b>





## İDARE PERFORMANS TABLOSU

İdare Adı	38.56 - KASTAMONU ÜNİVERSİTESİ
-----------	--------------------------------

PERFORMANS HEDEFİ	FAALİYET	Açıklama	2018					
			Bütçe İçi		Bütçe Dışı		Toplam	
			(TL)	PAY(%)	(TL)	PAY(%)	(TL)	PAY(%)
11		Yapı, çevre işleri ve mekanik tesisat ile ilgili hizmetleri artırmak.	24.794.500,00	16,99	0,00		24.794.500,00	16,99
	13	Üniversitemizde iyileştirme ve bakımı yapılan bina sayısını artırmak.	24.794.500,00	16,99	0,00		24.794.500,00	16,99
Performans Hedefleri Maliyetleri Toplamı			83.756.500,00	57,40			83.756.500,00	57,40
Genel Yönetim Giderleri			62.155.500,00	42,60			62.155.500,00	42,60
Diğer İdarelere Transfer Edilecek Kaynaklar Toplamı							0,00	0,00
<b>GENEL TOPLAM</b>			<b>145.912.000,00</b>	<b>100,00</b>	<b>0,00</b>	<b>100,00</b>	<b>145.912.000,00</b>	<b>100,00</b>

## İDARE PERFORMANS TABLOSU

İdare Adı	38.56 - KASTAMONU ÜNİVERSİTESİ
-----------	--------------------------------

PERFORMANS HEDEFİ	FAALİYET	Açıklama	2018					
			Bütçe İçi		Bütçe Dışı		Toplam	
			(TL)	PAY(%)	(TL)	PAY(%)	(TL)	PAY(%)
12		Bilgi işlem ve haberleşme desteğinin yeterliliğini artırmak	3.460.000,00	2,37	0,00		3.460.000,00	2,37
	14	Üniversitemizde verilen bilgi işlem ve haberleşme hizmetlerini artırmak	3.460.000,00	2,37	0,00		3.460.000,00	2,37
Performans Hedefleri Maliyetleri Toplamı			83.756.500,00	57,40			83.756.500,00	57,40
Genel Yönetim Giderleri			62.155.500,00	42,60			62.155.500,00	42,60
Diğer İdarelere Transfer Edilecek Kaynaklar Toplamı							0,00	0,00
<b>GENEL TOPLAM</b>			<b>145.912.000,00</b>	<b>100,00</b>	<b>0,00</b>	<b>100,00</b>	<b>145.912.000,00</b>	<b>100,00</b>



## İDARE PERFORMANS TABLOSU

İdare Adı	38.56 - KASTAMONU ÜNİVERSİTESİ
-----------	--------------------------------

PERFORMANS HEDEFİ	FAALİYET	Açıklama	2018					
			Bütçe İçi		Bütçe Dışı		Toplam	
			(TL)	PAY(%)	(TL)	PAY(%)	(TL)	PAY(%)
13		Hukuk destek hizmetlerinin yeterliliğini artırmak.	2.491.000,00	1,71	0,00		2.491.000,00	1,71
	15	Üniversitemizde hukuk destek hizmetlerinin ve taleplerinin cevaplama sürelerini azaltmak.	2.491.000,00	1,71	0,00		2.491.000,00	1,71
Performans Hedefleri Maliyetleri Toplamı			83.756.500,00	57,40			83.756.500,00	57,40
Genel Yönetim Giderleri			62.155.500,00	42,60			62.155.500,00	42,60
Diğer İdarelere Transfer Edilecek Kaynaklar Toplamı							0,00	0,00
<b>GENEL TOPLAM</b>			<b>145.912.000,00</b>	<b>100,00</b>	<b>0,00</b>	<b>100,00</b>	<b>145.912.000,00</b>	<b>100,00</b>

## İDARE PERFORMANS TABLOSU

İdare Adı	38.56 - KASTAMONU ÜNİVERSİTESİ
-----------	--------------------------------

PERFORMANS HEDEFİ	FAALİYET	Açıklama	2018					
			Bütçe İçi		Bütçe Dışı		Toplam	
			(TL)	PAY(%)	(TL)	PAY(%)	(TL)	PAY(%)
14		Sosyal, kültürel ve sportif desteklerle yerleşkelerdeki sosyal yaşam olanaklarını geliştirmek.	2.724.000,00	1,87	0,00		2.724.000,00	1,87
	16	Üniversitemiz yemekhane hizmetlerinden yararlanan öğrenci oranını artırmak.	1.532.000,00	1,05	0,00		1.532.000,00	1,05
	17	Üniversitemizde düzenlenen kültürel faaliyetlerin sayısını artırmak.	1.192.000,00	0,82	0,00		1.192.000,00	0,82
Performans Hedefleri Maliyetleri Toplamı			83.756.500,00	57,40			83.756.500,00	57,40
Genel Yönetim Giderleri			62.155.500,00	42,60			62.155.500,00	42,60
Diğer İdarelere Transfer Edilecek Kaynaklar Toplamı							0,00	0,00
<b>GENEL TOPLAM</b>			<b>145.912.000,00</b>	<b>100,00</b>	<b>0,00</b>	<b>100,00</b>	<b>145.912.000,00</b>	<b>100,00</b>



## TOPLAM KAYNAK İHTİYACI TABLOSU

İdare Adı	38.56.00.01 - ÜST YÖNETİM, AKADEMİK VE İDARİ BİRİMLER
-----------	-------------------------------------------------------

	Ekonomik Kodlar (I. Düzey)	FALİYET TOPLAMI	GENEL YÖNETİM GİDERLERİ TOPLAMI	DİĞER İDARELERE TRANSFER EDİLECEK KAYNAKLAR TOPLAMI	GENEL TOPLAM	
BÜTÇE KAYNAK İHTİYACI	01	Personel Giderleri	34.508.000,00	49.041.000,00	0,00	83.549.000,00
	02	SGK Devlet Primi Giderleri	4.375.500,00	6.663.500,00	0,00	11.039.000,00
	03	Mal ve Hizmet Alım Giderleri	11.187.000,00	6.231.000,00	0,00	17.418.000,00
	04	Faiz Giderleri	0,00	0,00	0,00	0,00
	05	Cari Transferler	2.778.000,00	18.000,00	0,00	2.796.000,00
	06	Sermaye Giderleri	30.908.000,00	202.000,00	0,00	31.110.000,00
	07	Sermaye Transferleri	0,00	0,00	0,00	0,00
	08	Borç verme	0,00	0,00	0,00	0,00
	09	Yedek Ödenek	0,00	0,00	0,00	0,00
		<b>Bütçe Ödeneği Toplamı</b>	<b>83.756.500,00</b>	<b>62.155.500,00</b>	<b>0,00</b>	<b>145.912.000</b>
BÜTÇE DIŞI KAYNAK		Döner Sermaye	0,00	0,00	0,00	0,00
		Diğer Yurt İçi Kaynaklar	0,00	0,00	0,00	0,00
		Yurt Dışı Kaynaklar	0,00	0,00	0,00	0,00
		<b>Toplam Bütçe Dışı Kaynak İhtiyacı</b>	<b>0,00</b>	<b>0,00</b>		<b>0,00</b>
	<b>Toplam Kaynak İhtiyacı</b>	<b>83.756.500,00</b>	<b>62.155.500,00</b>	<b>0,00</b>	<b>145.912.000,00</b>	



### *III- EKLER*

---



**FAALİYETLERDEN SORUMLU HARCAMA BİRİMLERİNE İLİŞKİN TABLO**

İdare Adı	38.56 - KASTAMONU ÜNİVERSİTESİ	
PERFORMANS HEDEFİ	FAALİYETLER	SORUMLU BİRİMLER
Lisansüstü öğrenci sayısını ve eğitim kalitesini artırmak		
	Doktora programlarının sayılı alanlar göz önüne alınarak artırılacaktır.	
		FEN BİLİMLERİ ENSTİTÜSÜ
		SOSYAL BİLİMLER ENSTİTÜSÜ
	Lisansüstü programlarda alt alanlarda uzmanlaşmaya dönük program çeşitliliğine gidilmesi	
		FEN BİLİMLERİ ENSTİTÜSÜ
		SOSYAL BİLİMLER ENSTİTÜSÜ

İdare Adı	38.56 - KASTAMONU ÜNİVERSİTESİ	
PERFORMANS HEDEFİ	FAALİYETLER	SORUMLU BİRİMLER
Üniversitenin araştırma altyapısına (laboratuvar ve cihazlar) geliştirmek		
	Merkezi Araştırma Laboratuvarı aracılığıyla ortak kullanımı mümkün olan laboratuvar ve cihazların ortak kullanımını sağlamak.	
		Merkezi Araştırma Laboratuvarı Uygulama ve Araştırma Merkezi



İdare Adı	38.56 - KASTAMONU ÜNİVERSİTESİ	
PERFORMANS HEDEFİ	FAALİYETLER	SORUMLU BİRİMLER
İhtiyaç duyulan alanlarda öğretim elemanlarının sayısını ve niteliğini geliştirmek		
	Birimlerin akademik personel öncelikli ihtiyaçları belirlenecek ve anabilim dallarının ihtiyacı doğrultusunda öğretim elemanı alımı yapılacaktır.	
		PERSONEL DAİRE BAŞKANLIĞI

İdare Adı	38.56 - KASTAMONU ÜNİVERSİTESİ	
PERFORMANS HEDEFİ	FAALİYETLER	SORUMLU BİRİMLER
Mesleki eğitim veren eğitim birimlerinde uygulamalı eğitim programlarının etkinliğini artırmak.		
	Mesleki eğitim veren eğitim birimlerinde uygulamalı eğitim kapsamındaki kurumlarla işbirliği yapmak.	
		İHSANGAZİ MESLEK YÜKSEKOKULU
		MESLEK YÜKSEKOKULU
		SİVİL HAVACILIK YÜKSEKOKULU
		CİDE MESLEK YÜKSEKOKULU
		İNEBOLU MESLEK YÜKSEKOKULU
		TOSYA MESLEK YÜKSEKOKULU
		TAŞKÖPRÜ MESLEK YÜKSEKOKULU
		Araç Meslek Yüksekokulu
		Devrekani Meslek Yüksekokulu
		Abana Sabahat Mesut Yılmaz Meslek Yüksekokulu
		Küre Meslek Yüksekokulu
		Bozkurt Meslek Yüksekokulu
		Daday Meslek Yüksekokulu
		Çatalzeytin Meslek Yüksekokulu



İdare Adı	38.56 - KASTAMONU ÜNİVERSİTESİ	
PERFORMANS HEDEFİ	FAALİYETLER	SORUMLU BİRİMLER
Ulusal ve uluslararası seviyede nitelikli öğrencilerin tercih ettiği bir üniversite olmak.		

İdare Adı	38.56 - KASTAMONU ÜNİVERSİTESİ	
PERFORMANS HEDEFİ	FAALİYETLER	SORUMLU BİRİMLER
Kampüslerin fiziksel, mekânsal, teknolojik alt yapı ve güvenlik eksikliklerini gidermek.		
	Tarihi binaların bakım ve onarımları uygun restorasyon çalışmaları ile tamamlanacaktır.	
		YAPI İŞLERİ VE TEKNİK DAİRE BAŞKANLIĞI
	Binalar yürürlükteki mevzuata (yangın, deprem, kentsel dönüşüm, enerji kullanımı yönetmelikleri) uygun hale getirilecektir.	
		YAPI İŞLERİ VE TEKNİK DAİRE BAŞKANLIĞI
	Yaya ve araç yolları, kaldırımlar, işaret levhaları ve ışıklandırma iyileştirilecek.	
		YAPI İŞLERİ VE TEKNİK DAİRE BAŞKANLIĞI

İdare Adı	38.56 - KASTAMONU ÜNİVERSİTESİ	
PERFORMANS HEDEFİ	FAALİYETLER	SORUMLU BİRİMLER
Personel işleri ile ilgili hizmetlerin yeterliliğini (akademik tayin, idari tayin, sicil, hizmet içi eğitim ve özlük hakları)artırmak.		
	Üniversitemizde idari personelin gelişimini sağlamaya yönelik faaliyet sayısını artırmak.	
		PERSONEL DAİRE BAŞKANLIĞI



İdare Adı	38.56 - KASTAMONU ÜNİVERSİTESİ	
PERFORMANS HEDEFİ	FAALİYETLER	SORUMLU BİRİMLER
İdari ( ihale, temizlik, ulaşım vb. )işler ile ilgili hizmetlerin yeterliliğini artırmak.		
	Üniversitemiz birimlerinin demirbaş ve sarf malzeme ihtiyaçlarının karşılanması	
		İDARI VE MALİ İŞLER DAİRE BAŞKANLIĞI

İdare Adı	38.56 - KASTAMONU ÜNİVERSİTESİ	
PERFORMANS HEDEFİ	FAALİYETLER	SORUMLU BİRİMLER
Bütçe ile ilgili süreç ve hizmetlerin yeterliliğini artırmak		
	Üniversitemizde Muhasebe ve Bütçe ile ilgili etkinliği sağlamak amacıyla hatalı işlem sayısını azaltmak	
		STRATEJİ GELİŞTİRME DAİRE BAŞKANLIĞI

İdare Adı	38.56 - KASTAMONU ÜNİVERSİTESİ	
PERFORMANS HEDEFİ	FAALİYETLER	SORUMLU BİRİMLER
Yapı, çevre işleri ve mekanik tesisat ile ilgili hizmetleri artırmak.		
	Üniversitemizde iyileştirme ve bakımı yapılan bina sayısını artırmak.	
		YAPI İŞLERİ VE TEKNİK DAİRE BAŞKANLIĞI





İdare Adı	38.56 - KASTAMONU ÜNİVERSİTESİ	
PERFORMANS HEDEFİ	FAALİYETLER	SORUMLU BİRİMLER
Bilgi işlem ve haberleşme desteğinin yeterliliğini artırmak		
	Üniversitemizde verilen bilgi işlem ve haberleşme hizmetlerini artırmak	
		BİLGİ İŞLEM DAİRE BAŞKANLIĞI

İdare Adı	38.56 - KASTAMONU ÜNİVERSİTESİ	
PERFORMANS HEDEFİ	FAALİYETLER	SORUMLU BİRİMLER
Hukuk destek hizmetlerinin yeterliliğini artırmak.		
	Üniversitemizde hukuk destek hizmetlerinin ve taleplerinin cevaplama sürelerini azaltmak.	
		HUKUK MÜŞAVİRLİĞİ

İdare Adı	38.56 - KASTAMONU ÜNİVERSİTESİ	
PERFORMANS HEDEFİ	FAALİYETLER	SORUMLU BİRİMLER
Sosyal, kültürel ve sportif desteklerle yerleşkelerdeki sosyal yaşam olanaklarını geliştirmek.		
	Üniversitemiz yemekhane hizmetlerinden yararlanan öğrenci oranını artırmak.	
		SAĞLIK, KÜLTÜR VE SPOR DAİRE BAŞKANLIĞI
	Üniversitemizde düzenlenen kültürel faaliyetlerin sayısını artırmak.	
		SAĞLIK, KÜLTÜR VE SPOR DAİRE BAŞKANLIĞI

