



EGE ÜNİVERSİTESİ

2015 YILI BÜTÇE PERFORMANS PROGRAMI

Ekim 2014

Strateji Geliştirme Daire Başkanlığı

İÇİNDEKİLER

SUNUŞ	3
I- GENEL BİLGİLER	4
A- Yetki, Görev ve Sorumluluklar	4
Rektör	6
Senato	7
Üniversite Yönetim Kurulu	8
B- Teşkilat Şeması	10
C- Fiziksel Kaynaklar	11
1- Kullanımda Bulunan Fiziksel Kaynaklar.....	11
2- Temin Edilmesi Düşünülen Fiziki Kaynaklar.....	14
D- İnsan Kaynakları	15
Personelinin Sayısı ve Dağılımı.....	15
Personelin Eğitim Düzeyi, Yetkinliği Ve Deneyimi.....	28
E – Diğer Hususlar	29
II – PERFORMANS BİLGİLERİ	29
A – Temel Politika ve Öncelikler	29
B – Amaç ve Hedefler	30
1 - Misyon ve Vizyon	30
Miyon	30
Vizyon	30
2 - Stratejik Amaç Ve Hedeflere İlişkin Bilgiler	31
C – Performans Hedef ve Göstergeleri İle Faaliyetler	32
Tablo 1 - Performans Hedefi Tabloları.....	33
Tablo 2 - Faaliyet Maliyetleri Tabloları.....	53
D – İdarenin Toplam Kaynak İhtiyacı:	97
Tablo 3 - İdare Performans Tabloları.....	98
Tablo 4 - Toplam Kaynak İhtiyacı Tablosu.....	118
E – Diğer Hususlar:	119

SUNUŞ

Yükseköğretim kurumları, ülkelerinin ve bölgelerinin; bilimsel, kültürel, sosyal ve ekonomik yönlerden ilerlemesi açısından öncü kurumlardır. Eğitim, bilim ve sosyo-ekonomik yapı içerisinde önemli bir yere sahip olan üniversiteler için ulusal plan ve üst politika belgelerinde önemli hedefler belirlenmiştir.

Ege Üniversitesi, ulusal planlar ve üst politika belgelerinde yükseköğretim kurumlarına atfedilen görev ve sorumlulukların bilinciyle hareket ederek, kendi misyon ve vizyonunu belirlemiş; toplumun yaşam kalitesinin yükselmesi için çalışmayı görev edinirken, dünyadaki nitelikli üniversiteler ile eşdeğer bir eğitim ve araştırma kurumu olmayı amaçlamıştır.

Avrupa Birliğine uyum sürecinin yaşandığı son yıllarda bütün kurumlarda olduğu gibi üniversitelerde de yeni yaklaşımlar göze çarpmakta, eğitim-öğretim kalitesinin yükseltilmesi alanında önemli gelişmeler yaşanmaktadır. Bu sürecin yönetsel yaklaşımlar alanında en önemli yeniliği, 5018 Sayılı Kamu Mali Yönetimi ve Kontrol Kanunudur. Bu kanun ile kamuda; planlı, programlı, kaynakların etkin ve verimli kullanımına dayalı, şeffaf ve hesap verilebilir bir yönetim anlayışı benimsenmiştir.

Sınırlı kaynaklar ile sürekli artan beklenti ve ihtiyaçları karşılamaya çalışan üniversitelerin, kaynaklarını planlı ve programlı bir şekilde kullanmaları ile sonuçlarını izlemeleri hayati önem taşımaktadır.

Ege Üniversitesi, 2008-2012 yıllarını kapsayan ilk stratejik planını tamamlamıştır. 2014-2018 yıllarını kapsayan yeni stratejik planını hazırlayan üniversitemiz, bu planın yıllık uygulama dilimlerini gösteren performans programlarından ikincisi olan 2015 Yılı Performans Programını, belirlenmiş olan sınırlı kaynaklarla, hedef ve faaliyetleri arasında paylaşmıştır.

Bu program ile Ege Üniversitesi'nin öncelikleri göz önünde bulundurularak, Stratejik Planında yer alan faaliyetlerden 44 adedi bütçelendirilmiştir. Ayrıca bu faaliyetlerin sonuçlarını izlemek amacı ile performans göstergeleri saptanmıştır.

Ege Üniversitesi, belirlediği plan, program ve hedefler dahilinde yürüttüğü hizmet ve faaliyetlerini, bilgi yönetim sistemlerini kullanarak izleyen, değerlendiren, sonuçlarını kamuoyu ile paylaşan ve bu çerçevede mükemmelliği hedefleyen üniversite olma politikasını devam ettirecektir.

Prof. Dr. Candeğer YILMAZ
Rektör

I- GENEL BİLGİLER

A- Yetki, Görev ve Sorumluluklar:

Ege Üniversitesi, 20 Mayıs 1955 tarihinde yayınlanan 6595 sayılı kanunla 9 Mart 1956 tarihinde, eğitim-öğretim hayatına başlamıştır.

Ege Üniversitesi'nin ilk fakülteleri, 1955 yılında kurulan Tıp ve Ziraat Fakülteleridir. Aynı öğretim yılı içinde Yüksek Hemşirelik Okulu açılmıştır.

Sonraki yıllarda hızlı bir gelişim gösteren Ege Üniversitesi 1961 yılında Fen Fakültesini, 1968'de Mühendislik Fakültesi ve Dış Hekimliği Fakültesini çağdaş bilimin hizmetine sunmuştur. Bu dönem içerisinde İktisadi ve Ticari İlimler Akademisi, "İktisadi ve Ticari Bilimler Fakültesi" adı altında Ege Üniversitesine bağlanmıştır.

Güzel Sanatlar Fakültesi, Eczacılık Fakültesi ve Sosyal Bilimler Fakültesi 1976 yılında eğitime başlamıştır. 1977 yılında Gıda Fakültesi, Ege Üniversitesi'nin ikinci tıp fakültesi olarak İzmir Tıp Fakültesi ve Hukuk Fakültesi kurulmuştur. Bu dönemde İktisadi ve Ticari Bilimler Fakültesi ikiye ayrılarak "İşletme" ve "İktisat" Fakülteleri haline dönüşmüştür.

41 sayılı kanun hükmündeki kararname ile 1982 yılında, o güne kadar bölgenin tek üniversitesi olan Ege Üniversitesi'nin içinden, Dokuz Eylül Üniversitesi doğmuş, Ege Üniversitesi'nin kampus alanı dışındaki fakülte ve yüksekokulları bu üniversiteye devredilmiştir. Ayrıca, 1992 yılında yeni üniversitelerin açılması ile birlikte, Ege Bölgesi'nin çeşitli il ve ilçelerine yayılan fakülte ve yüksekokulları, bu illerde kurulan (Pamukkale Üniversitesi, Celal Bayar Üniversitesi) üniversitelere devredilmiştir.

Üniversitemiz 2014/Ekim sonu itibari ile; 14 Fakülte, 8 Yüksek Okul, 9 Meslek Yüksek Okulu, 9 Enstitü, 29 Uygulama ve Araştırma Merkezi, 5 Bölüm ile eğitim ve araştırma faaliyetlerini sürdürmektedir.

2014 Ekim sonu itibariyle **3.204** akademik, **3.331** idari, 657 Sayılı Kanunun ek 4/B maddesine göre **26**, 4/c maddesine göre **47**, geçici işçi kadrosunda **91** ve sürekli işçi kadrosunda **43** personel olmak üzere toplam **6.742** personel görev yapmaktadır.

2014 Ekim ayı itibariyle Üniversitemizden 6.721 öğrenci mezun olmuştur. 2014-2015 eğitim öğretim dönemi için üniversitemize toplam 12.420 öğrenci kontenjanı verilmiştir. Öğrenci kayıtları tamamlanmış ve 2014-2015 eğitim öğretim dönemine başlanmıştır. Hali hazırda üniversitemizdeki mevcut öğrenci sayısı toplamı **58.659** olup, öğrenim türleri itibariyle dağılımı aşağıdaki tabloda verilmiştir.

	Örgün	İl. Öğretim	Uzaktan Öğretim	Toplam
Ön Lisans	9.420	5.650	0	15.070
Lisans	30.794	5.623	0	36.417
Yüksek Lisans	3.997	592	204	4.793
Doktora	2.379	0	0	2.379
TOPLAM	46.590	11.865	204	58.659

Türkiye’de Yükseköğretim Sistemi, T.C Anayasası’nın 130. ve 131. maddelerinde ve 2547 sayılı Yükseköğretim Kanunu’nda düzenlenmiştir.

Anayasa’ya göre; Yükseköğretim Kurumlarının kuruluş ve organları ile işleyişleri ve bunların seçimleri, görev, yetki ve sorumlulukları üniversiteler üzerinde devletin gözetim ve denetim hakkını kullanma usulleri, öğretim elemanlarının görevleri, unvanları, atama, yükselme ve emeklilikleri, öğretim elemanı yetiştirme, üniversitelerin ve öğretim elemanlarının kamu kuruluşları ve diğer kurumlar ile ilişkileri, öğretim düzeyleri ve süreleri, yükseköğretime giriş, devam ve alınacak harçlar, Devletin yapacağı yardımlar ile ilgili ilkeler, disiplin ve ceza işleri, mali işler, özlük hakları, öğretim elemanlarının uyacakları koşullar, üniversitelerarası ihtiyaçlara göre öğretim elemanlarının görevlendirilmesi, öğrenimin ve öğretimin hürriyet ve teminat içinde ve çağdaş bilim ve teknoloji gereklerine göre yürütülmesi, Yükseköğretim Kurulu’na ve üniversitelere devletin sağladığı mali kaynakların kullanılması kanunla düzenlenir.

Yasal yükümlülükler açısından bakıldığında üniversitemizin amaç ve ilkeleri 2547 sayılı yasanın 4. ve 5. Maddelerinde açıkça belirtilmiştir. Üniversitemiz tarafından sunulan hizmetin nitelik ve niceliği de yine aynı yasanın 12. maddesinde tarif edilmiştir. İlgili madde gereğince;

2547 sayılı kanunun, amaç ve ana ilkelere uygun olarak yükseköğretim kurumlarının görevleri;

- Çağdaş uygarlık ve eğitim-öğretim esaslarına dayanan bir düzen içinde, toplumun ihtiyaçları ve kalkınma planları ilke ve hedeflerine uygun ve ortaöğretime dayalı çeşitli düzeylerde eğitim-öğretim, bilimsel araştırma, yayım ve danışmanlık yapmak,
- Kendi ihtisas gücü maddi kaynaklarını rasyonel, verimli ve ekonomik şekilde kullanarak, milli eğitim politikası ve kalkınma planları ilke ve hedefleri ile Yükseköğretim Kurulu tarafından yapılan plan ve programlar doğrultusunda, ülkenin ihtiyacı olan dallarda ve sayıda insan gücü yetiştirmek,
- Türk toplumunun yaşam düzeyini yükseltici ve kamuoyunu aydınlatıcı bilim verilerini söz, yazı ve diğer araçlarla yaymak,
- Örgün, yaygın, sürekli ve açık eğitim yoluyla toplumun özellikle sanayileşme ve tarımda modernleşme alanlarında eğitilmesini sağlamak,
- Ülkenin bilimsel, kültürel, sosyal ve ekonomik yönlerde ilerlemesini ve gelişmesini ilgilendiren sorunlarını, diğer kuruluşlarla işbirliği yaparak, kamu kuruluşlarına önerilerde bulunmak suretiyle öğretim ve araştırma konusu yapmak, sonuçlarını toplumun yararına sunmak ve kamu kuruluşlarınca istenecek inceleme ve araştırmaları sonuçlandırarak düşüncelerini ve önerilerini bildirmek,

- Eğitim-öğretim seferberliği için de örgün, yaygın, sürekli ve açık eğitim hizmetini üstlenen kurumlara katkıda bulunacak önlemleri almak,
- Yörelereindeki tarım ve sanayinin gelişmesine ve ihtiyaçlarına uygun meslek elemanlarının yetişmesine ve bilgilerinin gelişmesine katkıda bulunmak, sanayi, tarım ve sağlık hizmetleri ile diğer hizmetleri ile hizmetlerde modernleşmeyi, üretimde artışı sağlayacak çalışma ve programlar yapmak, uygulamak ve yapılanlara katılmak, bununla ilgili kurumlarla işbirliği yapmak ve çevre sorunlarına çözüm getirici önerilerde bulunmak,
- Eğitim teknolojisini üretmek, geliştirmek, kullanmak, yaygınlaştırmak,
- Yükseköğretimin uygulamalı yapılmasına ait eğitim-öğretim esaslarını geliştirmek, döner sermaye işletmelerini kurmak, verimli çalıştırmak ve bu faaliyetlerin geliştirilmesine ilişkin gerekli düzenlemeleri yapmaktır.

Üniversitemizde görev alan akademik personelin görev ve sorumlulukları 2914 sayılı Yükseköğretim Personel Kanunu'nda, idari personelin görev ve sorumlulukları ise 657 sayılı Devlet Memurları Kanununda tanımlanmıştır.

10 Aralık 2003'de çıkarılan, tüm maddeleri ile birlikte 01.01.2006 tarihinde yürürlüğe giren 5018 sayılı Kamu Mali Yönetimi ve Kontrol Kanunu ile mali sistem ve yönetsel işleyişte önemli değişiklikler olmuştur. Bu kapsamda tüm kamu idarelerinde olduğu gibi Üniversitemizde de bütçe uygulaması ve sorumlulukları, giderler ve gelirlerin gerçekleştirilmesi ve sorumlulukları, ön mali kontrol ve iç denetim şekil ve uygulaması, stratejik plan, performans programı, bilgi yönetim sistemleri gibi alanlarda yeni yapılanma ve uygulamalar getirilmiştir.

Ayrıca, 29.05.2005 tarihinde 25942 sayılı Resmi Gazete'de yayınlanan Yükseköğretim Kurumlarında Akademik Değerlendirme ve Kalite Geliştirme Yönetmeliği ile; yükseköğretim kurumlarının eğitim, öğretim ve araştırma faaliyetleri ile idari hizmetlerinin değerlendirilmesi, kalitelerinin geliştirilmesi, bağımsız dış değerlendirme süreciyle kalite düzeylerinin onaylanması ve tanınması öngörülmüştür.

Bu kapsamda Ege Üniversitesi 2006 yılında, Avrupa Üniversiteler Birliği Kurumsal Değerlendirme Programı'na başvurmuş ve 2007 yılı Şubat ve Mayıs aylarında dış değerlendirmeden geçmiştir.

Ege Üniversitesinin yönetim ve organizasyonu 2547 sayılı Yükseköğretim Kanunu hükümlerine göre belirlenmiştir. Üniversitenin yönetim organları Rektör, Üniversite Senatosu ve Üniversite Yönetim Kurulundan oluşmaktadır.

Rektör:

Devlet üniversitelerinde rektör, profesör akademik unvanına sahip kişiler arasından görevdeki rektörün çağrısı ile toplanacak üniversite öğretim üyeleri tarafından seçilecek adaylar arasından Cumhurbaşkanınca atanır. Rektörün süresi 4 yıldır. Süresi sona erenler aynı yöntemle yeniden atanabilirler. Ancak iki dönemden fazla rektörlük yapılamaz. Rektörlerin yaş haddi 67'dir. Ancak rektör olarak atanmış olanlara görev süreleri bitinceye kadar yaş haddi aranmaz.

Rektör, çalışmalarında kendisine yardım etmek üzere, üniversitesinin aylıklı profesörleri arasından en çok üç kişiyi rektör yardımcısı olarak seçer.

Rektör yardımcıları, rektör tarafından beş yıl için atanır.

Rektör, görevi başında olmadığı zaman yardımcılarında birisini yerine vekil bırakır. Rektör görevi başından iki haftadan fazla uzaklaştığında Yükseköğretim Kuruluna bilgi verir. Göreve vekâlet altı aydan fazla sürerse yeni bir rektör atanır.

Görev, yetki ve sorumlulukları:

- Üniversite kurullarına başkanlık etmek, yükseköğretim üst kuruluşlarının kararlarını uygulamak, üniversite kurullarının önerilerini inceleyerek karara bağlamak ve üniversiteye bağlı kuruluşlar arasında düzenli çalışmayı sağlamak,
- Her eğitim-öğretim yılı sonunda ve gerektiğinde üniversitesinin eğitim-öğretim, bilimsel araştırma ve yayım faaliyetleri hakkında Üniversitelerarası Kurula bilgi vermek,
- Üniversitenin yatırım programlarını, bütçesini ve kadro ihtiyaçlarını, bağlı birimlerinin ve üniversite yönetim kurulu ile senatonun görüş ve önerilerini aldıktan sonra hazırlamak ve Yükseköğretim Kuruluna sunmak,
- Gerekli gördüğü hallerde üniversiteyi oluşturan kuruluş ve birimlerde görevli öğretim elemanlarının ve diğer personelin görev yerlerini değiştirmek veya bunlara yeni görevler vermek,
- Üniversitenin birimleri ve her düzeydeki personeli üzerinde genel gözetim ve denetim görevini yapmak,
- Bu kanun ile kendisine verilen diğer görevleri yapmaktır.

Üniversitenin ve bağlı birimlerin öğretim kapasitesinin rasyonel bir şekilde kullanılmasında ve geliştirilmesinde, öğrencilere gerekli sosyal hizmetlerin sağlanmasında, gerektiği zaman güvenlik önlemlerinin alınmasında, eğitim-öğretim, bilimsel araştırma ve yayım faaliyetlerinin devlet kalkınma plan, ilke ve hedefleri doğrultusunda planlanıp yürütülmesinde, bilimsel ve idari gözetim ve denetimin yapılmasında ve bu görevlerin alt birimlere aktarılmasında, takip ve kontrol edilmesinde ve sonuçlarının alınmasında birinci derecede yetkili ve sorumludur.

Senato:

Ege Üniversitesi'nin en yüksek karar verme organı Üniversite Senatosu'dur. Üniversite'nin yapılanmasında Senato önemli bir görev üstlenmektedir.

Rektör, üniversitenin genel şartları ve gelişiminden sorumlu olsa da ve üniversite içinde en fazla yetkiye sahip bulunsa da Senato ve YÖK önünde nihai

sorumluluk taşımaktadır. Üniversite Senatosu'na bağlı Bilimsel Araştırmalar, Mevzuat, Eğitim olmak üzere üç komisyon bulunmaktadır. Gerekli gördüğü alanlarda Senato'nun komisyon oluşturma yetkisi bulunmaktadır.

a) Kuruluş ve İşleyişi: Senato, rektörün başkanlığında, rektör yardımcıları, dekanlar ve her fakülteden fakülte kurullarınca üç yıl için seçilecek birer öğretim üyesi ile rektörlüğe bağlı enstitü ve yüksekokul müdürlerinden teşekkül eder.

Senato, her eğitim-öğretim yılı başında ve sonunda olmak üzere yılda en az iki defa toplanır.

Rektör gerekli gördüğü hallerde senatoyu toplantıya çağırır.

b) Görevleri: Senato, Üniversitenin akademik organı olup aşağıdaki görevleri yapar:

- Üniversitenin eğitim-öğretim, bilimsel araştırma ve yayım faaliyetlerinin esasları hakkında karar almak,
- Üniversitenin bütününe ilgilendiren kanun ve yönetmelik taslaklarını hazırlamak veya görüş bildirmek,
- Rektörün onayından sonra Resmi Gazete'de yayımlanarak yürürlüğe girecek olan üniversite veya üniversitenin birimleri ile ilgili yönetmelikleri hazırlamak,
- Üniversitenin yıllık eğitim-öğretim programını ve takvimini inceleyerek karar bağlamak,
- Bir sınava bağlı olmayan fahri akademik unvanlar vermek ve fakülte kurumlarının bu konudaki önerilerini karara bağlamak,
- Fakülte kurulları ile rektörlüğe bağlı enstitü ve yüksekokul kurullarının kararlarına yapılacak itirazları inceleyerek karara bağlamak,
- Üniversite yönetim kuruluna üye seçmek,
- Bu kanunla kendisine verilen diğer görevleri yapmaktır.

Üniversite Yönetim Kurulu:

Üniversite Senatosu ile yatay organizasyonda yer alan Üniversite Yönetim Kurulu, Üniversite'nin ikinci üst düzey karar organını oluşturmaktadır.

a) Kuruluş ve İşleyişi: Üniversite Yönetim Kurulunda Rektör, Rektör Yardımcıları, Fakülte Dekanlarını ve Sosyal Bilimler, Sağlık Bilimleri ve Fen Bilimlerini temsil eden üç seçilmiş üye ile raportör olarak Genel Sekreter bulunmaktadır. Yayın Komisyonu Üniversite Yönetim Kurulu'na bağlı olarak çalışmaktadır.

Rektör gerektiğinde yönetim kurulunu toplantıya çağırır.

Rektör yardımcıları oy hakkı olmaksızın yönetim kurulu toplantılarına katılabilirler.

b) Görevleri: Üniversite yönetim kurulu idari faaliyetlerde Rektöre yardımcı bir organ olup aşağıdaki görevleri yapar.

- Yükseköğretim üst kuruluşları ile senato kararlarının uygulanmasında belirlenen plan ve programlar doğrultusunda Rektöre yardım etmek,
- Faaliyet plan ve programlarının uygulanmasını sağlamak; üniversiteye bağlı birimlerin önerilerini dikkate alarak yatırım programını, bütçe tasarısı taslağını incelemek ve kendi önerileri ile birlikte rektörlüğe sunmak,
- Üniversite yönetimi ile ilgili Rektörün getireceği konularda karar almak,
- Fakülte, enstitü ve yüksekokul yönetim kurullarının kararlarına yapılacak itirazları inceleyerek kesin karara bağlamak.
- Bu kanun ile verilen diğer görevleri yapmaktır.

Fakülte Organları; Dekan, Fakülte Kurulu ve Fakülte Yönetim Kurulundan,

Enstitü Organları; Enstitü Müdürü, Enstitü Kurulu ve Enstitü Yönetim Kurulundan,

Yüksekokul Organları; Yüksekokul Müdürü, Yüksekokul Kurulu ve Yüksekokul Yönetim Kurulundan oluşur.

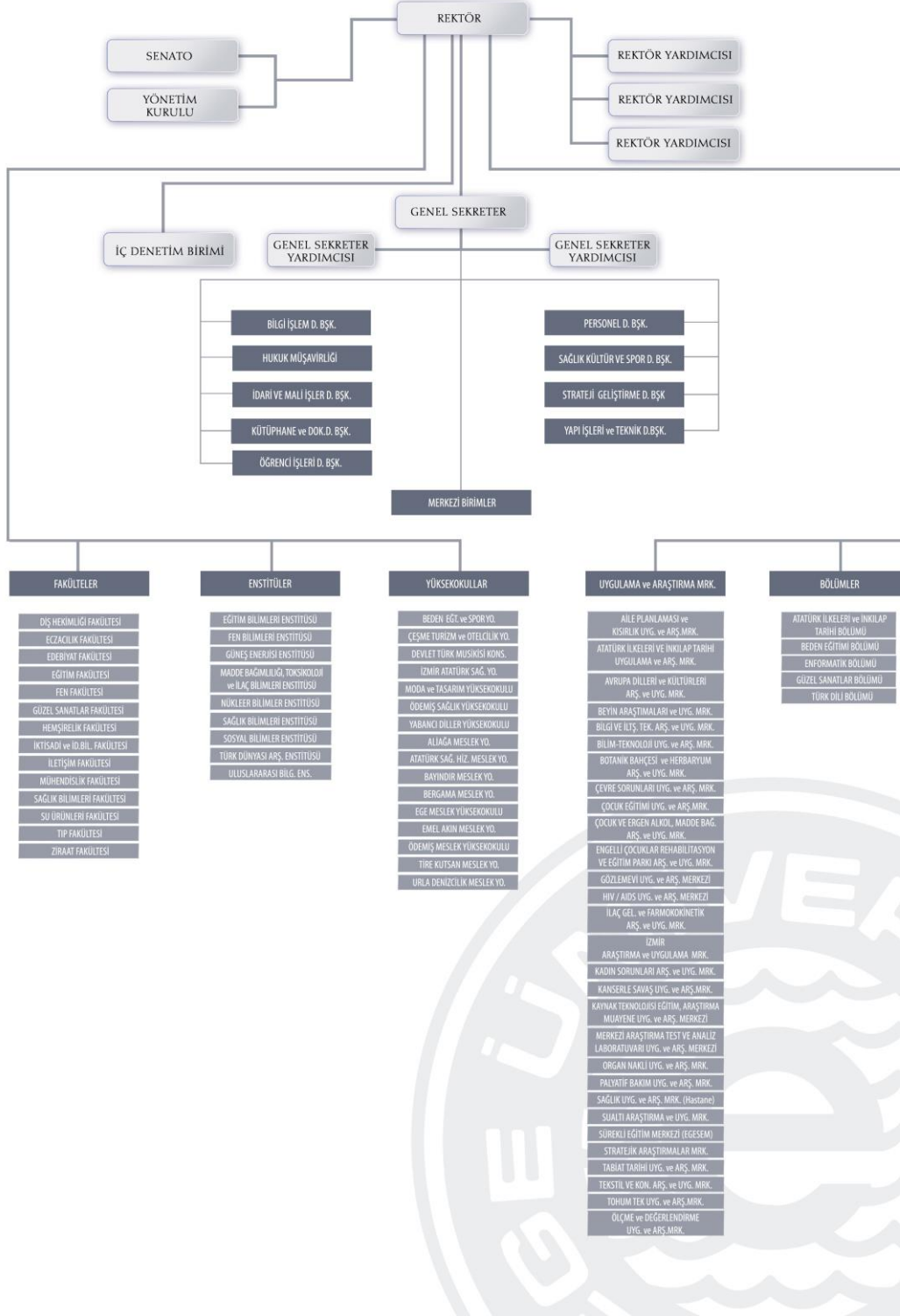
İdari yönetimin başında ise, rektöre bağlı bir genel sekreter bulunur. Hizmetlerin gerekli kıldığı kadrolar ise; daire başkanları, müdürler, danışmanlar, hukuk müşavirleri, uzmanlar ile, 657 sayılı Devlet Memurları Kanununa tabi memurlar ve diğer görevlilerdir.

Genel olarak yapılanma değerlendirildiğinde, üst yönetimden alt kademelere doğru kararların yayıldığı görülebilmektedir. Seçimle gelen senatörler sayesinde ise tabanın istekleri, görüşleri üst yönetime iletilebilmektedir. Kamu kurumlarının bürokratik yapılanması göz önünde bulundurulduğunda Üniversitemiz, mevcut sistem içerisinde mümkün olan iletişime en açık yapıyı kurmaya özen göstermiştir.

B- Teşkilat Yapısı:



EGE ÜNİVERSİTESİ TEŞKİLAT ŞEMASI



C - Fiziksel Kaynaklar

1- Kullanımda Bulunan Fiziksel Kaynaklar:

EGE ÜNİVERSİTESİ AÇIK ALANLARI									
EGE ÜNİVERSİTESİ BORNOVA KAMPÜSÜ YERLEŞİM SAHALARININ MÜLKİYET DURUMUNA GÖRE YÜZÖLÇÜMLERİ									
YERLEŞİM SAHALARI	EGE ÜNİVERSİTESİ MÜL. TOPLAM ALAN (M2)	MALİYE HAZİNESİ MÜL. TOPLAM ALAN (M2)	KARŞIYAKA BELEDİYESİ TARAFINDAN TAHSİS EDİLEN ALAN (M2)	MENEMEN BELEDİYESİ TARAFINDAN TAHSİS EDİLEN ALAN (M2)	ORMAN BAKANLIĞI TARAFINDAN TAHSİS EDİLEN ALAN (M2)	KREDİ YURTLAR KURUMU TARAFINDAN TAHSİS EDİLEN ALAN (M2)	EGE ÜNİVERSİTESİ MÜLKİYETİNDE OLUŞ KREDİ YURTLAR KURUMUNA TAHSİS EDİLEN ALAN (M2)	GAZİEMİR BELEDİYESİ TARAFINDAN TAHSİS EDİLEN ALAN (M2)	TOPLAM (M2)
BORNOVA- KAZIMDİRİK	587.091	240.768	-	-	-	-	-	-	827.859
BORNOVA-ERZENE	922.741	984.456	-	-	-	22.709	-	-	1.929.906
LOJMANLAR SAHASI (ERZENE)	536.838	-	-	-	-	-	-	-	536.838
BORNOVA-ERZENE	-	-	-	-	-	-	45.273	-	45.273
TOPLAM (A)	2.046.670	1.225.224	-	-	-	22.709	45.273	-	3.339.876
EGE ÜNİVERSİTESİ BORNOVA KAMPÜSÜ DIŞINDAKİ YERLEŞİM SAHALARININ MÜLKİYET DURUMUNA GÖRE YÜZÖLÇÜMLERİ									
ÇEŞME MESLEK YÜKSEKOKULU	-	207.018	-	-	-	-	-	-	207.018
ÇEŞME ÇİFTLİK	-	3.434	-	-	-	-	-	-	3.434
MORDOĞAN	7.746	279.040	-	-	-	-	-	-	286.786
MENEMEN	3.375.412	19.428.603	-	1.964	-	-	-	-	22.805.979
URLA-ISKELE	8.840	4.489	-	-	-	-	-	-	13.329
URLA-ÖZBEK	-	57.800	-	-	-	-	-	-	57.800
ÖZDERE-KURUKEMER	-	30.000	-	-	-	-	-	-	30.000
BERGAMA MESLEK YÜKSEKOKULU	-	139.662	-	-	-	-	-	-	139.662
TİRE KÜTSAN MESLEK YÜKSEKOKULU	2.453	5.680	-	-	-	-	-	-	8.133
ÖDEMiŞ MESLEK YÜKSEKOKULU	4.708	203.138	-	-	-	-	-	-	207.846
ÖDEMiŞ BOZDAĞ	6.110	-	-	-	-	-	-	-	6.110
ALIAĞA (BERGAMA MESLEK YÜKSEKOKULU)	-	33.117	-	-	-	-	-	-	33.117
AKSARAY-EREĞLİ KAPI	-	4.281	-	-	-	-	-	-	4.281
ATATÜRK KÜLTÜR MERKEZİ	1.936	-	-	-	-	-	-	-	1.936
BAYINDIR MESLEK YÜKSEKOKULU	41.925	-	-	-	-	-	-	-	41.925
MANİSA TURGUTALP YAYLASI	1.720	-	-	-	-	-	-	-	1.720
EGEBAM	-	-	3.114	-	-	-	-	-	3.114
RASATHANE (PINARBAŞI)	-	-	-	-	86.545	-	-	-	86.545
GAZİEMİR (EGE MYO-HAVACILIK)	-	-	-	-	-	-	-	3.620	3.620
TOPLAM (B)	3.450.850	20.396.262	3.114	1.964	86.545	0,00		3.620	23.942.355
GENEL TOPLAM (A+B)	5.497.520	21.621.486	3.114	1.964	86.545	22.709	45.273	3.620	27.282.231

E.Ü. AÇIK ALANLARI						
E.Ü. BORNOVA KAMPÜSÜ YERLEŞİM SAHASI İÇERİSİNDEKİ DİĞER KURUMLARA AİT TAŞINMAZLARIN MÜLKİYET DURUMUNA GÖRE YÜZÖLÇÜMLERİ						
YERLEŞİM SAHALARI	KRD.YUR.KUR MÜLKİYETİNDEKİ TOPLAM ALAN (m ²)	MALİYE HAZİNESİ MÜLKİYETİNDEKİ TOPLAM ALAN (m ²)	E.Ü YARDIM DERNEĞİNE AİT TAŞINMAZLAR (m ²)	ETİBANK MÜLKİYETİNDEKİ TOPLAM ALAN (m ²)	BORNOVA BELEDİYESİ MÜLKİYETİNDEKİ TOPLAM ALAN (m ²)	TOPLAM (m ²)
BORNOVA - ERZENE	160.735		574			161.309
LOJMANLAR SAHASI (ERZENE)		668		200	135	1.003
TOPLAM	160.735	668	574	200	135	162.312

E.Ü. KAPALI ALANLARI	
BİRİM	ALAN (m ²)
REKTÖRLÜK VE BAĞLI BİRİMLER (Rektörlük, Genel Sekreterlik, Daire Başkanlıkları, Merkez Birimler, Hastane hariç Uygulama ve Araştırma Merkezleri, Rektörlüğe Bağlı Bölümler ve bu birimlere ait atölye, matbaa vb. yerler)	64.773
FAKÜLTELER	506.173
YÜKSEKOKULLAR	76.040
ENSTİTÜLER	15.214
KAPALI SPOR ALANLARI	27.962
SOSYAL VE KÜLTÜREL ALANLAR	59.326
TOPLAM	749.488

ÜNİVERSİTEMİZDE KULLANILAN TAŞITLAR					
Taşıtın Cinsi	Diferansiyeli	Mevcut Taşıt Sayısı			Toplam
		Üniversite Adına Tescilli Taşıt	Döner Sermaye Adına Tescilli Taşıt	Hizmet Alımı Yöntemi İle Temin Edilen Taşıt	
Binek Otomobil (237 sayılı Taşıt Kanununa ekli (1) sayılı cetvelde yer alan Makamlar ile Devlet Protokol Hizmetlerinde kullanılmak üzere Dışişleri Bakanlığınca satın alınacak taşıtlar için).	4x2				
Binek Otomobil(237 sayılı Taşıt Kanununa ekli (1) sayılı cetvelde yer alan ilk üç sıradaki Makamlar için.)	4x2				
Binek Otomobil	4x2	11	1	37	49
Station-Wagon	4x2	4			4
Arazi Binek (En az 4, en çok 8 kişilik)	4x4				
Minibüs (Sürücü dahil en fazla 15 kişilik)	4x2	4		7	11
Kaptı Kaçtı (Arazi)	4x4				
Pick-up (Kamyonet, şoför dahil 3 veya 6 kişilik)	4x2	3	1	6	10
Pick-up (Kamyonet, arazi hizmetleri için şoför dahil 3 veya 6 kişilik)	4x4	2	1		3
Panel	4x2	3		1	4
Midibüs (Sürücü dahil en fazla 26 kişilik)	4x2	1		3	4
Otobüs (Sürücü dahil en az 27 kişilik)	4x2	4			4
Otobüs (Sürücü dahil en az 41 kişilik)		1		4	5
Kamyon şasi-kabin tam yüklü ağırlığı en az 3.501 kg	4x2	4	3	1	8
Kamyon şasi-kabin tam yüklü ağırlığı en az 12.000 kg	4x2	2			2
Kamyon şasi-kabin tam yüklü ağırlığı en az 17.000 kg	6x2-6x4	2			2
Ambulans (Tıbbi donanımlı)	4x2		1	1	2
Ambulans arazi hizmetleri için	4x4				
Pick-up (Kamyonet) cenaze arabası yapılmak üzere	4x2				
Motorsiklet en az 45-250 cc.lik	-	10			10
Motorsiklet en az 600 cc.lik	-				
Bisiklet	-				
Güvenlik önlemleri binek otomobil					
Güvenlik önlemleri servis taşıtı					
Diğer taşıtlar					
Toplam		51	7	60	118

2- Temin Edilmesi Düşünülen Fiziki Kaynaklar:

Üniversitemiz stratejik planında öngörülen hedefler içerisinde, program dönemindeki öncelikler dikkate alınarak faaliyetler belirlenmiş, 2015 yılı Bütçe Kanun Tasarısındaki ödenekler çerçevesinde temin edilmesi, yapılması ve yaptırılması düşünülen fiziksel kaynaklar maliyetlendirilmiştir.

Bu kapsamda, 2015 yılında üniversitemizin fiziksel kaynaklarına yönelik olarak planlanan ana faaliyetler aşağıda belirtilmiştir.

Yeni Açılan Ve Açılacak Birimler Ve Alanları:

BİRİMLER	2014 HAZİRAN	2014 YILSONU İLAVE	2015 YILI İLAVE	GENEL TOPLAM
Rektörlük ve Bağlı Birimler	64.773,00	3.959,00		68.732,00
Fakülteler	506.173,26	14.100,00	54.600,00	574.873,26
Yüksekokullar	76.040,00			76.040,00
Enstitüler	15.214,00			15.214,00
Kapalı Spor Alanları	27.962,00			27.962,00
Sosyal ve Kültürel Alanlar	59.326,00			59.326,00
GENEL TOPLAM	749.488,26	18.059,00	54.600,00	822.147,26

Yukarıdaki tabloda yeni hizmete açılacak fiziki alanların toplam tutarları verilmiştir. Ayrıntıları ise aşağıdaki gibidir:

2014 yılı sonu itibariyle;

- Tekstil Araştırma Merkezi Binası (**804m²**),
- Diş Hekimliği Fakültesi Ek Derslik Binası (**9.800m²**),
- Merkezi Araştırma Laboratuvarı (Fen ve Mühendislik Fakülteleri) (**4.300m²**)
- Deney Hayvanları Laboratuvarı (Tıp Fakültesi) (**3.155m²**)

2015 yılı sonu itibariyle;

- Merkezi Ameliyathane Binası (**43.000m²**)
- Biyomühendislik Binası (**11.600m²**)

2015 yılında 1 adet panel (T-09) ve 1 adet kamyon (T -12) olmak üzere toplam 2 adet taşıt merkezi yönetim bütçesinden, 1 adet pick-up (T-7) taşıt ise döner sermaye bütçesinden 2015 yılı bütçe tasarısı ile alınması uygun görülmüştür.

D- İnsan Kaynakları:

▪ Personelinin Sayısı ve Dağılımı

Üniversitemiz, akademik personeli 2914 sayılı Yüksek Öğretim Personel Kanunu, idari personeli 657 sayılı Devlet Memurları Kanunu, işçi statüsünde görev yapan personelimiz ise 4857 sayılı İş Kanunu hükümleri gereğince görev yapmaktadır. Bunun yanı sıra çeşitli hizmetlerimizi gerçekleştirmek için, ihale sureti ile hizmet alımı şeklinde personel de istihdam edilmektedir.

Üniversitemizde 2014/Haziran sonu itibariyle **3.204** akademik, **3.331** idari, **10** yabancı uyruklu öğretim elamanı, **13** sözleşmeli sanatçı, 657 S.K.'nun 4/b'sine göre **3** sözleşmeli, 657 sayılı Kanunun 4/c maddesine göre **47**, geçici işçi kadrosunda **91** ve sürekli işçi kadrosunda **43** personel olmak üzere toplam **6.742** personel görev yapmaktadır.

Ayrıca, ücretleri Döner Sermaye bütçesinden ödenen 657 sayılı Kanunun 4/a maddesine göre istihdam edilen 787 memur ve 4/b maddesine göre istihdam edilen 261 personel görev yapmaktadır.

Unvanlar	Akademik Personel Sayısı
Profesör	878
Doçent	337
Yrd. Doçent	473
Öğretim Görevlisi	203
Okutman	191
Araştırma Görevlisi	1010
Uzman	110
Diğer	2
TOPLAM	3.204

T.C VATANDAŞI SÖZLEŞMELİ AKADEMİK PERSONEL	
Unvan	Sayısı
Sanatçı Öğrt. Elm.	13
Toplam	13

YURTDIŐINDA EĐİTİM GÖREN ARAŐTIRMA GÖREVLİSİ SAYISI (33.MADDE)		
Üniversitemizde Çalıştığı Birim	Görevlendirildiđi Ülke	Sayısı
Mühendislik Fakóltesi	İngiltere	1
Uluslararası Bilgisayar Enstitüsü	Almanya	1
Toplam		2

ÜNİVERSİTEMİZDEN DİĐER ÜNİVERSİTELERDE GÖREVLENDİRİLEN AKADEMİK PERSONEL (40/A)		
Unvan	Görevlendirildiđi Üniversite	Sayı
Profesör	Őifa Üniversitesi	3
Profesör	Yeditepe Üniversitesi	2
Profesör	İzmir Yüksek Teknoloji Enstitüsü	3
Profesör	Yaşar Üniversitesi	5
Profesör	İzmir Ekonomi Üniversitesi	3
Profesör	İzmir Üniversitesi	3
Profesör	Celal Bayar Üniversitesi	3
Profesör	İzmir Katip Çelebi Üniversitesi	11
Profesör	Gediz Üniversitesi	2
Profesör	Uşak Üniversitesi	1
Profesör	Dokuz Eylül Üniversitesi	4
Profesör	İstanbul Teknik Üniversitesi	2
Profesör	Bahçeşehir Üniversitesi	1
Profesör	Afyon Kocatepe Üniversitesi	1
Profesör	İnönü Üniversitesi	1
Doçent	İzmir Katip Çelebi Üniversitesi	1
Doçent	Kültür Üniversitesi	1
Doçent	İzmir Üniversitesi	6
Doçent	İzmir Katip Çelebi Üniversitesi	3
Doçent	Dokuz Eylül Üniversitesi	5
Doçent	İzmir Ekonomi Üniversitesi	11
Yardımcı Doçent	Dokuz Eylül Üniversitesi	4
Yardımcı Doçent	Őifa Üniversitesi	1

Yardımcı Doçent	Yaşar Üniversitesi	4
Yardımcı Doçent	İzmir Üniversitesi	3
Yardımcı Doçent	İzmir Ekonomi Üniversitesi	1
Yardımcı Doçent	Okan Üniversitesi	1
Yardımcı Doçent	İzmir Yüksek Teknoloji Enstitüsü	2
Yardımcı Doçent	Gediz Üniversitesi	2
Yardımcı Doçent	İzmir Katip Çelebi Üniversitesi	1
Yardımcı Doçent	Dokuz Eylül Üniversitesi	4
Yardımcı Doçent	Afyon Kocatepe Üniversitesi	1
Öğretim Görevlisi	İzmir Üniversitesi	1
Öğretim Görevlisi	İzmir Ekonomi Üniversitesi	2
Öğretim Görevlisi	Dokuz Eylül Üniversitesi	2
Okutman	Dokuz Eylül Üniversitesi	1
Okutman	İzmir Katip Çelebi Üniversitesi	1
Uzman	Gediz Üniversitesi	1
Uzman	İzmir Üniversitesi	1
Toplam		105

YABANCI UYRUKLU ÖĞRETİM ELEMANLARI (2547 / 34. Madde)			
			Pozisyon
Unvan	Geldiği Ülke	Çalıştığı Bölüm	Sözleşmeli
Profesör	Azerbaycan	Matematik	1
Profesör	İtalya	İngiliz Dili ve Edebiyatı	1
Doçent	Özbekistan	Türk Dili Edebiyatı Bölümü	1
Yrd. Doçent	Almanya	Alman Dili ve Edebiyatı Bölümü	1
Öğretim Görevlisi	ABD	Kimya Mühendisliği Bölümü	1
Öğretim Görevlisi	Almanya	Alman Dili ve Edebiyatı Bölümü	1
Öğretim Görevlisi	ABD	Yabancı Diller Y.O.	1
Öğretim Görevlisi	İngiltere	Yabancı Diller Y.O.	1
Uzman	Rusya Federasyonu	Deri Mühendisliği Bölümü	1
Uzman	Azerbaycan	Plastik Rekonstrüktif ve Estetik Cerrahi	1
Toplam			10

ÜNİVERSİTEMİZDEN DİĞER ÜNİVERSİTELERDE GÖREVLENDİRİLEN AKADEMİK PERSONEL (40/B)			
Unvan	Bağlı Olduğu Bölüm	Görevlendirildiği Üniversite	Sayısı
Yrd. Doçent	Mühendislik Fakültesi	Gediz Üniversitesi	1
Doçent	Hemşirelik Fakültesi	İzmir Ekonomi Üniversitesi	1
Doçent	Edebiyat Fakültesi	İstanbul Üniversitesi	1
Profesör	Tıp Fakültesi	Ankara Üniversitesi	1
Profesör	Tıp Fakültesi	İzmir Ekonomi Üniversitesi	1
Toplam			5

ÜNİVERSİTEMİZDEN DİĞER KURUMLARDA GÖREVLENDİRİLEN AKADEMİK PERSONEL (40/C)			
Unvan	Bağlı Olduğu Bölüm	Görevlendirildiği Kurum	Sayısı
Profesör	Fen Fakültesi	Hava Kuvvetleri Komutanlığı Hava Teknik Okullar Komutanlığı Gaziemir	3
Profesör	Mühendislik Fakültesi	Hava Kuvvetleri Komutanlığı Hava Teknik Okullar Komutanlığı Gaziemir	1
Doçent	İletişim Fakültesi	Hava Kuvvetleri Komutanlığı Hava Teknik Okullar Komutanlığı Gaziemir	5
Doçent	Mühendislik Fakültesi	Hava Kuvvetleri Komutanlığı Hava Teknik Okullar Komutanlığı Gaziemir	3
Doçent	Ege Meslek Yüksekokulu	Hava Kuvvetleri Komutanlığı Hava Teknik Okullar Komutanlığı Gaziemir	2
Yrd. Doçent	İktisadi ve İdari Bilimler Fakültesi	Hava Kuvvetleri Komutanlığı Hava Teknik Okullar Komutanlığı Gaziemir	2
Yrd. Doçent	İletişim Fakültesi	Hava Kuvvetleri Komutanlığı Hava Teknik Okullar Komutanlığı Gaziemir	4
Yrd. Doçent	İletişim Fakültesi	Hava Kuvvetleri Komutanlığı Hava Teknik Okullar Komutanlığı Çiğli	2
Yrd. Doçent	Mühendislik Fakültesi	Hava Kuvvetleri Komutanlığı Hava Teknik Okullar Komutanlığı Gaziemir	1
Öğretim Görevlisi	Ege Meslek Yüksekokulu	Hava Kuvvetleri Komutanlığı Hava Teknik Okullar Komutanlığı Gaziemir	1
Toplam			24

BAŞKA ÜNİVERSİTELERDEN, ÜNİVERSİTEMİZDE GÖREVLENDİRİLEN AKADEMİK PERSONEL (35. MADDE) (ÖYP Hariç)			
Unvan	Geldiği Üniversite	Üniversitemizde Görevlendirildiği Bölüm	Sayısı
Araştırma Görevlisi	Uludağ Üniversitesi	Sosyal Bilimler Enstitüsü	1
Araştırma Görevlisi	Trakya Üniversitesi	Sosyal Bilimler Enstitüsü	1
Araştırma Görevlisi	Kastamonu Üniversitesi	Fen Bilimleri Enstitüsü	1
Araştırma Görevlisi	Adana Bilim ve Teknik Üniversitesi	Fen Bilimleri Enstitüsü	1
Araştırma Görevlisi	Niğde Üniversitesi	Sosyal Bilimler Enstitüsü	1
Araştırma Görevlisi	Ordu Üniversitesi	Fen Bilimleri Enstitüsü	1
Araştırma Görevlisi	Selçuk Üniversitesi	Sosyal Bilimler Enstitüsü	1
Araştırma Görevlisi	Batman Üniversitesi	Sosyal Bilimler Enstitüsü	1
Araştırma Görevlisi	Pamukkale Üniversitesi	Fen Bilimleri Enstitüsü	1
Araştırma Görevlisi	Dumlupınar Üniversitesi	Sosyal Bilimler Enstitüsü	1
Toplam :			10

BAŞKA ÜNİVERSİTELERDEN, ÜNİVERSİTEMİZDE GÖREVLENDİRİLEN AKADEMİK PERSONEL (40/A)			
Unvan	Çalıştığı Bölüm	Geldiği Üniversite	Sayısı
Profesör	Ege Meslek Yüksekokulu	Dokuz Eylül Üniversitesi	2
Profesör	Eğitim Bilimleri	Dokuz Eylül Üniversitesi	1
Profesör	Eğitim Fakültesi	Dokuz Eylül Üniversitesi	1
Profesör	Fen Bilimleri Enstitüsü	Dokuz Eylül Üniversitesi	1
Profesör	Sağlık Bilimleri Enstitüsü	Dokuz Eylül Üniversitesi	1
Profesör	Sosyal Bilimler Enstitüsü	Dokuz Eylül Üniversitesi	1
Profesör	Türk Dili ve Lehçeleri	Dokuz Eylül Üniversitesi	1
Profesör	Ziraat Fakültesi	Dokuz Eylül Üniversitesi	1
Profesör	Türk Tarihi	Uşak Üniversitesi	1
Doçent	Mühendislik Fakültesi	Dokuz Eylül Üniversitesi	1
Doçent	Radyo, Sinema ve Televizyon	Dokuz Eylül Üniversitesi	1
Doçent	İşletme	İzmir Ekonomi Üniversitesi	1
Doçent	İktisadi ve İdari Bilimler Fakültesi	Yaşar Üniversitesi	3
Yardımcı Doçent	Edebiyat Fakültesi	Dokuz Eylül Üniversitesi	2
Yardımcı Doçent	İktisadi ve İdari Bilimler Fakültesi	Dokuz Eylül Üniversitesi	1
Yardımcı Doçent	İngiliz Dili ve Edebiyatı	Dokuz Eylül Üniversitesi	1
Yardımcı Doçent	İzmir Atatürk Sağlık Yüksekokulu	Dokuz Eylül Üniversitesi	1
Yardımcı Doçent	Mühendislik Fakültesi	Dokuz Eylül Üniversitesi	1

Yardımcı Doçent	Sosyal Bilimler Enstitüsü	Dokuz Eylül Üniversitesi	1
Yardımcı Doçent	Fen Fakültesi	Gediz Üniversitesi	1
Yardımcı Doçent	Sosyal Bilimler Enstitüsü	Gediz Üniversitesi	1
Yardımcı Doçent	Beden Eğitimi ve Spor Yüksekokulu	İzmir Ekonomi Üniversitesi	1
Yardımcı Doçent	Edebiyat Fakültesi	İzmir Katip Çelebi Üniversitesi	4
Yardımcı Doçent	Fen Bilimleri Enstitüsü	İzmir Katip Çelebi Üniversitesi	1
Yardımcı Doçent	Beden Eğitimi ve Spor Yüksekokulu	İzmir Üniversitesi	1
Yardımcı Doçent	İktisadi ve İdari Bilimler Fakültesi	İzmir Üniversitesi	1
Öğretim Görevlisi	Eğitim Fakültesi	Dokuz Eylül Üniversitesi	1
Öğretim Görevlisi	İktisadi ve İdari Bilimler Fakültesi	Dokuz Eylül Üniversitesi	1
Öğretim Görevlisi	Urla Denizcilik Meslek Yüksekokulu	Dokuz Eylül Üniversitesi	5
Öğretim Görevlisi	İzmir Atatürk Sağlık Yüksekokulu	İzmir Üniversitesi	1
Emekli	Eğitim Fakültesi	Dokuz Eylül Üniversitesi	1
Emekli	Edebiyat Fakültesi	İzmir Katip Çelebi Üniversitesi	1
Toplam :			43

BAŞKA ÜNİVERSİTELERDEN, ÜNİVERSİTEMİZDE GÖREVLENDİRİLEN AKADEMİK PERSONEL (40/B)			
Unvan	Çalıştığı Bölüm	Geldiği Üniversite	Sayısı
Profesör	Mühendislik Fakültesi	Dokuz Eylül Üniversitesi	1
Doçent	İİBF	Ankara Üniversitesi	1
Yrd. Doçent	Edebiyat Fakültesi	Ağrı İbrahim Çeçen Üniversitesi	1
Yrd. Doçent	İletişim Fakültesi	Anadolu Üniversitesi	1
Toplam			4

ÖYP Kapsamında Başka Üniversitelerden, Üniversitemizde Görevlendirilen Personel

	Adı-Soyadı	Fakültesi	Anabilim Dalı	ÖYP Üniversitesi	Yüksek Lisans/ Doktora
1	Mustafa Alper AKKAŞ	Mühendislik	Elektrik Elektronik Mühendisliği	Pamukkale	Doktora
2	Yasemin YAVAŞLAR	Edebiyat	İngiliz Dili ve Edebiyatı	Çanakkale 18 Mart	Doktora
3	Hande DAĞ	Hemşirelik	Kadın Sağlığı ve Hastalıkları Hemşireliği	Adnan Menderes	Doktora
4	Bekir AFŞAR	Mühendislik	Bilgisayar Mühendisliği	Muğla	Doktora
5	Özlem ÖZGÖBEK	Mühendislik	Bilgisayar Mühendisliği	Balıkesir	Doktora
6	Umut MORKOÇ	Edebiyat	Felsefe	Adıyaman	Doktora
7	Mehmet Ali TOPRAK	Edebiyat	Coğrafya	Adıyaman	Doktora
8	Rifat İLHAN	Edebiyat	Coğrafya	Adıyaman	Doktora
9	Jülide Gülizar YILDIRIM	Hemşirelik	Halk Sağlığı Hemşireliği	Sinop	Doktora
10	Elif ACAR HAYTAOĞLU	Mühendislik	Bilgisayar Mühendisliği	Pamukkale	Doktora
11	Selda KARAVELİ	Hemşirelik	Cerrahi Hastalıklar Hemşireliği	Kastamonu	Doktora
12	Filiz ÖZEL	Hemşirelik	İç Hastalıkları Hemşireliği	Kastamonu	Doktora
13	Saadet Sevil ULUDAĞ	Beden Eğitimi ve Spor	Beden Eğitimi ve Spor	Muğla	Doktora
14	Lale YILDIZ	Beden Eğitimi ve Spor	Beden Eğitimi ve Spor	Muğla	Doktora
15	Alper ÜLKER	Fen	Cebir ve Sayılar	Ağrı İbrahim Çeçen	Doktora
16	Selçuk TOPAL	Fen	Matematiğin Temelleri	Bitlis Eren	Doktora
17	Mukaddes ÖKTEN TURACI	Fen	Uygulamalı Matematik	Karabük	Doktora
18	Hilal ÇOLAKOĞLU YENİAY	Mühendislik	Gıda Mühendisliği	Gümüşhane	Doktora
19	Hatice Pınar YÜKSEL	Mühendislik	Gıda Bilimleri	Tunceli	Yüksek Lisans doktora
20	Mehmet Selim ŞILBIR	Mühendislik	Gıda Teknolojisi	Iğdır	Yüksek Lisans doktora
21	Murat YILMAZ	Mühendislik	Temel İş ve Termodinamik	Osmaniye Korkut Ata	Doktora
22	Muaz SEYDAOĞLU	Fen	Uygulamalı Matematik	Alparslan	Doktora
23	Yavuz AŞCI	Mühendislik	Elektronik	Uşak	Yüksek Lisans doktora
24	Eren DEMİR	Mühendislik	Telekomünikasyon	Şırnak	Yüksek Lisans doktora
25	Halil TUZCU	Mühendislik	Termodinamik	Uşak	Doktora
26	Fehmi SALTAN	Fen	Fizikokimya	Çankırı Karatekin	Yüksek Lisans doktora
27	Kemal Volkan ÖZDOKUR	Fen	Analitik Kimya	Erzincan	Yüksek Lisans doktora
28	Şeref AKAY	Mühendislik	Biyomühendislik	Gümüşhane	Yüksek Lisans doktora

29	Mehmet Özgün ÖZEN	Mühendislik	Biyomühendislik	Gümüşhane	Doktora
30	Burçin SAYGILI KARABEY	Fen	Moleküler Biyoloji	Ordu	Yüksek Lisanstan doktora
31	Gülşah ÇALIŞKAN	Mühendislik	Gıda Mühendisliği	Bayburt	Yüksek Lisanstan doktora
32	Faruk UGRANLI	Mühendislik	Elektrik-Elektronik Mühendisliği	Bartın	Yüksek Lisanstan doktora
33	Hülya ÇAKMAK	Mühendislik	Gıda Mühendisliği	Hitit	Yüksek Lisanstan doktora
34	Tuba EFENDİOĞLU	Edebiyat	Eskiçağ Tarihi	Kırklareli	Doktora
35	Ahmet DİKBAYIR	Eğitim	Eğitim Programları ve Öğretim	Siirt	Doktora
36	Nimet Serap GÖRGÜ	Edebiyat	Uygulamalı Psikoloji	Bingöl	Yüksek Lisans
37	Gözde GÜNGÖR	TDAE	Türk Lehçeleri	Sinop	Doktora
38	Doğukan Doğu YAVAŞLI	Edebiyat	Fiziki Coğrafya	Ahi Evran	Doktora
39	Rıfat BECERİKLİ	İletişim	Radyo-Televizyon ve Sinema	Bozok	Yüksek Lisanstan doktora
40	Caner DEMİR	İktisadi ve İdari Bilimler	İktisadi Gelişme ve Uluslar arası İktisat	Kırklareli	Doktora
41	Coşkun AKDENİZ	İktisadi ve İdari Bilimler	İktisat Teorisi	Namık Kemal	Doktora
42	Yakup Bora TEMÜR	Edebiyat	Protohistorya ve Önasya Arkeolojisi	Nevşehir	Yüksek Lisans
43	Gülce ÇETİNER SORGUÇ	Edebiyat	Felsefe	Adıyaman	Doktora
44	Yasemin ALTINBAŞ	Hemşirelik	Cerrahi Hastalıklar Hemşireliği	Adıyaman	Doktora
45	Rabia KORKMAZ TAN	Mühendislik	Bilgisayar Mühendisliği	Namık Kemal	Doktora
46	Eyüp GÜRCAN	Mühendislik	Elektrik ve Elektronik Mühendisliği	İğdır	Yüksek Lisanstan doktora
47	Hamza BOZKIR	Mühendislik	Gıda Mühendisliği	Tunceli	Doktora
48	Fatma COŞKUN	Mühendislik	Gıda Mühendisliği	Hakkari	Yüksek Lisans
49	Mustafa AKBABA	Ziraat	Bitki Koruma	İğdır	Yüksek Lisanstan doktora
50	Adem GÜNER	Fen	Biyoloji	Giresun	Doktora
51	Ahmet Erhan KARAHAN	Ziraat	Zootekni	İğdır	Yüksek Lisans
52	Hacı Süleyman GÖKÇE	Mühendislik	İnşaat Mühendisliği	Bayburt	Doktora
53	Erhan KIRTEPE	Mühendislik	Makina Mühendisliği	Şırnak	Yüksek Lisans
54	Betül ATAY	Fen	Matematik	Ağrı İbrahim Çeçen	Doktora
55	Ayşegül KADI	Eğitim	Eğitim Yönetimi Teftişi Planlaması ve Ekonomisi	Hakkari	Doktora
56	Murat ARSLAN	Eğitim	Eğitim Yönetimi Teftişi Planlaması ve Ekonomisi	Hakkari	Doktora
57	İpek AKÇADAĞ DURAK	Edebiyat	Kurumlar Sosyolojisi	Kilis 7 Aralık	Doktora
58	Seçil ÖZDEMİR METLİOĞLU	Edebiyat	Kurumlar Sosyolojisi	Ahi Evran	Doktora
59	Şuayip DURAK	İktisadi ve İdari Bilimler	İktisat	Hakkari	Doktora

60	Nevcan DEMİR	Eğitim	Eğitim Programları ve Öğretim	Hakkari	Yüksek Lisans
61	Hatice GÜRGEN ŞİMŞEK	Hemşirelik	Halk Sağlığı Hemşireliği	Celal Bayar	Doktora
62	Mahmut ATEŞ	Hemşirelik	İç Hastalıkları Hemşireliği	Mehmet Akif Ersoy	Yüksek Lisans bütünleşik doktoraya çevrildi
63	Arzu ASLAN	Hemşirelik	Cerrahi Hastalıklar Hemşireliği	Celal Bayar	Yüksek Lisans
64	Birgül VURAL DOĞRU	Hemşirelik	İç Hastalıkları Hemşireliği	Mardin Artuklu	Doktora
65	Sibel İÇKE	İzmir Atatürk Sağlık YO	Ebelik	Mardin Artuklu	Yüksek Lisans doktora
66	Burak SARI	Mühendislik	Tekstil Teknolojisi	Bitlis Eren	Yüksek Lisans doktora
67	Muhammed Süleyman İLHAN	Fen	Biyoloji	Celal Bayar	Yüksek Lisans doktora
68	Musa MİLLİ	Mühendislik	Bilgisayar Mühendisliği	Bartın	Yüksek Lisans doktora
69	Işık ÇOBAN	Mühendislik	Biyomühendislik	İstanbul Medeniyet	Doktora
70	Sinem ÖREN	Mühendislik	Bilgisayar Mühendisliği	Konya Necmettin Erbakan	Yüksek Lisans
71	Mehmet KUTLU	Edebiyat	Sanat Tarihi	Pamukkale	Doktora
72	Ahmet KESKİN	Edebiyat	Türk Dili ve Edebiyatı	Giresun	Doktora
73	Serkan TURĞUT	Edebiyat	Sosyoloji	Siirt	Yüksek Lisans doktora
74	Sefa Anıl SEZER	Fen	Matematik	İstanbul Medeniyet	Doktora
75	Seda SAPMAZ YURTSEVER	Edebiyat	Klinik Psikoloji	Muğla	Yüksek Lisans
76	Duygu Altınoluk DÜZTAŞ	Edebiyat	Sosyoloji	Kilis Yedi Aralık	Yüksek Lisans doktora
77	Umut ÜREN	Edebiyat	Türk Tarihi	Kırklareli	Doktora
78	İbrahim AKKAYA	Mühendislik	Elektrik-Elektronik Mühendisliği	Düzce	Doktora
79	Özkan ARSLAN	Mühendislik	Elektrik-Elektronik Mühendisliği	Namık Kemal	Yüksek Lisans doktora
80	Sertaç YAMAN	Mühendislik	Elektrik-Elektronik Mühendisliği	Hakkari	Yüksek Lisans
81	Seda GÜLEN	Fen	Matematik	Namık Kemal	Doktora
82	Sezgi SOMUNCU	Fen	Biyoloji	Sakarya	Doktora
83	Raziye IŞIK	Ziraat	Tarımsal Biyoteknoloji	Namık Kemal	Doktora
84	Duygu ATEŞ	Ziraat	Tarımsal Biyoteknoloji	Namık Kemal	Doktora
85	Serdal SABANCI	Mühendislik	Gıda Mühendisliği	Tunceli	Doktora
86	Sinan ALTUN	Edebiyat	Klasik Arkeoloji	Dicle	Doktora
87	Nesibe OLGUN KAVAL	Edebiyat	Klinik Psikoloji	Karadeniz Teknik	Yüksek Lisans doktora
88	Meral MADAK	İletişim	Gazetecilik	Gaziantep	Yüksek Lisans
89	Esra ULAŞAN	İktisadi ve İdari Bilimler	İktisat	Şırnak	Doktora
90	Emrah İNAN	Mühendislik	Bilgisayar Mühendisliği	Celal Bayar	Doktora
91	Remzi ÇELEBİ	Mühendislik	Bilgisayar Mühendisliği	Batman	Doktora
92	Sevcan AYTEKİN EMEK	Mühendislik	Bilgisayar Mühendisliği	Celal Bayar	Doktora
93	Sema BODUR	Mühendislik	Bilgisayar Mühendisliği	Erzurum Teknik	Yüksek Lisans

94	Erkan YAŞAR	Mühendislik	Bilgisayar Mühendisliği	Hakkari	Yüksek Lisans
95	İbrahim Çağrı BARUTÇU	Mühendislik	Elektrik-Elektronik Mühendisliği	Hakkari	Yüksek Lisans
96	Mevlüt BOZ	Mühendislik	Elektrik-Elektronik Mühendisliği	İğdır	Yüksek Lisans
97	Fethi ŞERMET	Mühendislik	İnşaat Mühendisliği	İğdır	Doktora
98	Hasan Hüseyin İPÇAK	Ziraat	Zootekni	Dicle	Yüksek Lisans
99	Fatma Gamze ERKAN	Edebiyat	İngiliz Dili ve Edebiyatı	Artvin Çoruh	Yüksek lisans
100	Gökçe Zeynep ÖZATALAY	Edebiyat	Türk Dili ve Edebiyatı	Marmara	Doktora
101	Murat Tansu ÖZİŞİK	Edebiyat	Felsefe Tarihi	Bartın	Doktora
102	Bahattin UZUNLAR	Edebiyat	Felsefe Tarihi	Karamanoğlu Mehmet Bey	Doktora
103	Erengül BODUÇ	Tıp	Anatomi	Kafkas	Doktora
104	Hülya YILMAZ	Hemşirelik	Hemşirelik Esasları	Celal Bayar	Yüksek Lisans
105	Handan ÖZDEMİR	Hemşirelik	Hemşirelik Esasları	Mehmet Akif Ersoy	Yüksek Lisans
106	Leyla BARAN	Hemşirelik	Hemşirelik Esasları	Mardin Artuklu	Yüksek Lisans
107	Yeşim YEŞİL	İzmir Atatürk Sağlık YO	Ebelik	Mardin Artuklu	Yüksek Lisans
108	Özlem ÖZÇEREZCİ GÜNER	Hemşirelik	Kadın Sağlığı ve Hastalıkları Hemş.	Sinop	Doktora
109	Halil KOYU	Fen	Farmasotik Botanik	Katip Çelebi	Doktora
110	İsmail YARIÇI	Mühendislik	Elektrik-Elektronik Mühendisliği	Adnan Menderes	Yüksek Lisans
111	Derviş Ersin TOKBAY	Fen	Astronomi ve Uzay Bilimleri	Erciyes	Yüksek Lisanstan doktora
112	Simge YILMAZ	Edebiyat	Alman Dili ve Edebiyatı	Pamukkale	Yüksek Lisanstan doktora
113	İrem DENİZ	Mühendislik	Biyomühendislik	Celal Bayar	Doktora
114	Selvi ŞENEL	İletişim	Radyo Televizyon ve Sinema	Adnan Menderes	Doktora
115	Yasemin BAYAR	Edebiyat	İngiliz Dili ve Edebiyatı	Bingöl	Yüksek lisans
116	Erkin KIRYAMAN	Edebiyat	İngiliz Dili ve Edebiyatı	Mustafa Kemal	Yüksek lisans
117	Dilek MENTEŞE	Edebiyat	İngiliz Dili ve Edebiyatı	Çankırı Karatekin	Yüksek lisans
118	Cihat KARSLI	İktisadi ve İdari Bilimler	İşletme	Muş Alparslan	Doktora
119	Neslihan ÖZMELEK	İletişim	Halkla İlişkiler ve Tanıtım	Pamukkale	Yüksek lisans
120	Murat AKPINAR	Edebiyat	İngiliz Dili ve Edebiyatı	Batman	Yüksek lisans
121	Yunus KAYMAZ	İktisadi ve İdari Bilimler	İşletme	Kilis Yedi Aralık	Doktora
122	Habibe BAY	İzmir Atatürk Sağlık YO	Ebelik	Mardin Artuklu	Yüksek lisans
123	Yamaç TEKİNTAŞ	Eczacılık	Farmasötik Mikrobiyoloji	İzmir Katip Çelebi	Yüksek lisans
124	Gülşah EREL	Eczacılık	Farmasötik Biyoteknoloji	İzmir Katip Çelebi	Yüksek lisans
125	Fatma BİLGİÇ	Tıp	Parazitoloji	İzmir Katip Çelebi	Doktora
126	İsmail AYVAZ	Hemşirelik	İç Hastalıkları Hemşireliği	İzmir Katip Çelebi	Yüksek lisansbütünleşik

					doktoraya çevrildi
127	Bakiye GÖKER	Tıp	Tıbbi Biyoloji	Adnan Menderes	Yüksek lisans
128	Nurdan Tuğçe GÜNAL	Hemşirelik	Kadın Sağlığı ve Hast. Hemşireliği	Karadeniz Teknik	Yüksek lisans
129	Eda AÇIKGÖZ	Tıp	Histoloji ve Embriyoloji	Van Yüzüncü Yıl	Yüksek lisans
130	Gürkan YİĞİTTÜRK	Tıp	Histoloji ve Embriyoloji	Muğla Sıtkı Koçman	Yüksek lisans
131	Erdoğan POLAT	Mühendislik	Makine Mühendisliği	Mustafa Kemal	Yüksek lisans
132	Tülay YILDIRIM KAÇAR	Edebiyat	Psikometri	Eskişehir Osmangazi	Doktora
133	Esen KAYA	Edebiyat	Klasik Arkeoloji	Afyon Kocatepe	Doktora
134	Mehmet TOKATLI	İletişim	Halkla İlişkiler ve Tanıtım	Trakya	Yüksek lisans
135	Mehmet Fatih YELMEN	İletişim	Radyo Televizyon ve Sinema	Hakkari	Doktora
136	Nevzat İNAN	İletişim	Reklamcılık	Pamukkale	Yüksek Lisanstan doktora
137	Belgüzar Niley TÜRKAN	Edebiyat	Psikoloji	Pamukkale	Doktora
138	Mikail BOZ	İletişim	Radyo Televizyon ve Sinema	Bozok	Yüksek lisans
139	Alper ERÇETİNGÖZ	İletişim	Radyo Televizyon ve Sinema	Adnan Menderes	Doktora
140	Yeliz TUNGA	Eğitim	Bilgisayar ve Öğretim Teknolojileri Eğitimi	Celal Bayar	Yüksek lisans
141	Mutlu ÇEVİK	Mühendislik	Gıda Mühendisliği	Tunceli	Doktora
142	Muhammet KARAKAVUK	Tıp	Parazitoloji	İzmir Katip Çelebi	Bütünleşik Doktora
143	Eylem AKDUR	Tıp	Parazitoloji	Çukurova	Doktora
144	Şebnem KURUL	İzmir Atatürk Sağlık YO	Ebelik	Ahi Evran	Doktora
145	Abdurrahman AYGÜL	Eczacılık	Farmasötik Mikrobiyoloji	Çukurova	Doktora
146	Betül Rümeysa TEMEL	Eczacılık	Farmasötik Teknoloji	İzmir Katip Çelebi	Doktora
147	Elif İNCE	Eczacılık	Farmasötik Toksikoloji	İzmir Katip Çelebi	Doktora
148	Mümin Alper ERDOĞAN	Tıp	Fizyoloji	İzmir Katip Çelebi	Bütünleşik Doktora
149	Ayşe AKBIYIK	Hemşirelik	Hemşirelik Esasları	İzmir Katip Çelebi	Bütünleşik Doktora
150	Zekeriya DÜZGÜN	Tıp	Tıbbi Biyoloji	Giresun	Doktora
151	İbrahim KARAGÖL	Eğitim	Eğitim Programları ve Öğretim	Ordu	Yüksek lisans
152	Burcu ABACI	İktisadi ve İdari Bilimler	İktisat	Şırnak	Doktora
153	İpek AKAD	İktisadi ve İdari Bilimler	İktisat	Bitlis Eren	Doktora
154	Hilal PEKER	Edebiyat	Psikoloji	Ondokuz Mayıs	Doktora
155	Ayşe AŞIR	Edebiyat	Yeni Türk Edebiyatı	Kastamonu	Doktora
156	Harun BOZKURT	TDAE	Türk Dili ve Lehçeleri	Nevşehir	Doktora
157	Mustafa AYDIN	İletişim	Gazetecilik	Pamukkale	Yüksek Lisanstan doktora
158	Rukiye KIZILTEPE	Edebiyat	Psikoloji	Pamukkale	Yüksek lisans
159	Endam	Hemşirelik	Kadın Sağlığı ve	Uşak	Yüksek Lisanstan

	ÇETİNKAYA		Hastalıkları Hemş.		doktora
160	Simge DENİZ DEMİREL	İletişim	Gazetecilik	Niğde	Yüksek lisans
161	Zeynep ERDOĞAN	Edebiyat	Psikoloji	Pamukkale	Yüksek Lisans doktora
162	Elif BİLSİN	Hemşirelik	Çocuk Sağlığı ve Hastalıkları	Gaziantep	Bütünleşik Doktora
163	Ekrem YAVUZ	Mühendislik	Mekatronik	Balıkesir	Yüksek lisans
164	Ceren GÖKDAĞ	Edebiyat	Psikoloji	Afyon Kocatepe	Yüksek Lisans doktora
165	Yağmur SOYLU	Eğitim	Rehberlik ve Psikolojik Danışmanlık	Dokuz Eylül	Doktora
166	Gizem YAYLI	Eczacılık	Farmasötik Biyoteknoloji	Cumhuriyet	Yüksek lisans
167	Esra YILMAZ	Mühendislik	Kimyasal Teknolojiler	Çankırı Karatekin	Yüksek lisans
168	Pelin OFLUOĞLU	Mühendislik	Tekstil Teknolojisi	Bartın	Doktora
169	Eşref AKMEŞE	İletişim	Radyo Televizyon ve Sinema	İnönü	Yüksek Lisans doktora
170	Aysel BÜLEZ	İzmir Atatürk Sağlık YO	Ebelik	Eskişehir Osmangazi	Doktora
171	Ecem AKAN	Ziraat	Süt Teknolojisi	Adnan Menderes	Yüksek Lisans
172	Ezgi MEHMETOĞLU	Edebiyat	Psikoloji	Bülent Ecevit	Yüksek lisans
173	Deniz DOĞANALP	Edebiyat	Arkeoloji	Adıyaman	Yüksek lisans
174	Ayşe Özge ŞİMŞEK	Ziraat	Tarla Bitkileri	Ordu	Yüksek lisans
175	Hazin İNCİ	Mühendislik	Elektrik Elektronik Mühendisliği	Adıyaman	Yüksek lisans
176	Elif YÜVRÜK	Edebiyat	Pikoloji	Muğla	Yüksek lisans
177	Dilan TÜYSÜZ	İletişim	Görsel İletişim Tasarımı	Adnan Menderes	Doktora
178	Kemal ÖZERALP	Edebiyat	Psikoloji	Süleyman Demirel	Yüksek lisans
179	Hüseyin GENÇALP	İletişim	Radyo Televizyon ve Sinema	Karadeniz Teknik	Doktora
180	Hacer DEMİRKOL	Hemşirelik	Ruh Sağlığı ve Hastalıkları Hemşireliği	Bozok	Yüksek lisans
181	Nihan Selin SOYLU	Edebiyat	Psikoloji	Karadeniz Teknik	Yüksek lisans
182	Ayçin GELİR ATABEY	İletişim	Gazetecilik	Pamukkale	Doktora
183	Ali CAN	Edebiyat	İngiliz Dili ve Edebiyatı	Bülent Ecevit	Yüksek lisans
184	Büşra KIRMIZI	Edebiyat	İngiliz Dili ve Edebiyatı	Bülent Ecevit	Yüksek lisans
185	Burak ÖZYAL	İletişim	Gazetecilik	Mustafa Kemal	Yüksek lisans
186	Mustafa DEMİREL	Edebiyat	İngiliz Dili ve Edebiyatı	Bülent Ecevit	Yüksek lisans
187	Melike KOÇYİĞİT	Eğitim	Rehberlik ve Psikolojik Danışmanlık	Akdeniz	Doktora
188	Hamide Nur ÇEVİK	Hemşirelik	Çocuk Sağlığı ve Hastalıkları	Afyon Kocatepe	Doktora
189	Semiha ÖZGÜL	Tıp	Biyoistatistik ve Tıbbi Bilişim	Süleyman Demirel	Yüksek lisans
190	Mustafa Deniz YÖRÜK	Tıp	Anatomi	Muğla Sıtkı Koçman	Doktora
191	Ayşen DEMİR	Edebiyat	İngiliz Dili ve Edebiyatı	Osmaniye Korkut Ata	Yüksek lisans
192	Gökhan DEMİREL	İletişim	Radyo Televizyon ve Sinema	Muş Alparslan	Yüksek lisans
193	İldem	İktisadi ve	Uluslar arası İlişkiler	Fırat	Yüksek lisans

	ÇATALPINARLAR	İdari Bilimler			
194	Gülçin YELTEN	Hemşirelik	Halk Sağlığı Hemşireliği	İzmir Katip Çelebi	Yüksek lisans
195	Zihni Onur UYGUN	Tıp	Tıbbi Biyokimya	Kafkas	Yüksek lisans
196	Feyzan TUZKAYA SARIBAŞ	Edebiyat	Psikoloji	Gazi	Doktora
197	Merve ÇELİKSÜMER	Edebiyat	İngiliz Dili ve Edebiyatı	Artvin Çoruh	Yüksek lisans
198	Ceyda CURA	İletişim	Radyo Televizyon ve Sinema	Bülent Ecevit	Yüksek lisans
199	Zöhre REŞBER	İletişim	Reklamcılık	Bülent Ecevit	Doktora
200	Zeynep Selin ACAR	İktisadi ve İdari Bilimler	Uluslararası İlişkiler	Celal Bayar	Yüksek lisans
201	Burcu KARADAŞ	Edebiyat	İngiliz Dili ve Edebiyatı	Gazi	Yüksek lisans
202	Şeyda BİNAY	Hemşirelik	Çocuk Sağlığı ve Hastalıkları	Mersin	Doktora
203	Kadriye TÖRE	İletişim	Radyo Televizyon Sinema	Tunceli	Yüksek lisans
204	Asila ERTEKİN	Edebiyat	Amerikan Kültürü ve Edebiyatı	Pamukkale	Yüksek lisans
205	İrem Cemre TÜRÜ	Mühendislik	Malzeme Bilimi ve Mühendisliği	Adıyaman	Yüksek lisans
206	Atiye KARAKUL	Hemşirelik	Çocuk Sağlığı ve Hastalıkları	İzmir Katip Çelebi	Yüksek lisans
TOPLAM :					206
2014/Ekim ÖYP Bütçesinden Yapılan Harcama					539.484

İDARİ PERSONEL SAYISI						
Sınıflara Göre	Kadroların Doluluk Oranına Göre		Toplam	Cinsiyete Göre		Toplam
	Dolu	Boş		K	E	
Genel İdari Hizmetler	1.141	939	2.080	490	651	1.141
Sağlık Hizmetleri Sınıfı	1.483	779	2.262	1.201	282	1.483
Teknik Hizmetleri Sınıfı	433	231	664	98	335	433
Avukatlık Hizmetleri Sınıfı.	9	1	10	5	4	9
Din Hizmetleri Sınıfı	1		1		1	1
Yardımcı Hizmetler	264	460	724	47	217	264
Toplam	3.331	2.410	5.741	1.866	1.500	3.331

İŞÇİLER (ÇALIŞTIKLARI POZİSYONA GÖRE)			
Kadro	Toplam	Cinsiyete Göre	
		K	E
Sözleşmeli (4B ve diğerleri) – Özel Bütçe	26	15	11
4/C Özel Bütçe	47	20	27
Geçici İşçi- Özel Bütçe	18	6	12
Geçici İşçi-SKS	73	30	43
Sürekli İşçi	43	0	43
Toplam	207	71	136

HİZMET ALIM SURETİ İLE İSTİHDAM EDİLEN PERSONEL SAYILARI (İHALE SURETİ İLE TEMİN EDİLEN)*	
	Sayısı
Hizmet Elemanı – (Özel Bütçe)	946
Güvenlik Hizmet Elemanı – (Özel Bütçe)	215
Hastane Hizmet Elemanı–(Döner Sermaye Bütçesi)	1.630
Toplam	2.791

- **Personelin Eğitim Düzeyi, Yetkinliği Ve Deneyimi**

EĞİTİM DURUMUNA GÖRE İDARİ ÇALIŞAN SAYISI			
Eğitim Durumu	Toplam	Kadın	Erkek
İlkokul	73	6	67
Orta ve Dengi	166	21	145
Lise ve Dengi	570	169	401
2 Yıllık Y.O	801	403	398
3 Yıllık Y.O	1	0	1
4 Yıl ve Üstü	1494	1102	392
Yüksek Lisans	171	116	55
Doktora	55	29	26
Toplam	3.331	1.846	1.485

İDARİ PERSONELİN HİZMET YILLARINA GÖRE CİNSİYET DAĞILIMI			
Hizmet Yılı	Toplam	Kadın	Erkek
1 Yıdan Az	59	47	12
1 – 5 Yıl Arası	289	214	75
6 – 10 Yıl Arası	293	202	91
11 – 15 Yıl Arası	392	241	151
16 – 20 Yıl Arası	612	376	236
21 – 25 Yıl Arası	787	424	363
26 – 30 Yıl Arası	544	223	321
31 Yıl Üzeri	355	119	236
Toplam	3.331	1.846	1.485

İDARİ PERSONELİN YAŞ DAĞILIMI		
Yaş	Sayı	Yüzde (%)
21 – 25	107	3.2
26 – 30	276	8.3
31 – 35	324	9.7
36 – 40	570	17.1
41 – 45	701	21.1
46 – 50	751	22.6
51 – 55	384	11.5
56 +	218	6.5
Toplam	3.331	100.0

E – Diğer Hususlar

II – PERFORMANS BİLGİLERİ

A – Temel Politika ve Öncelikler

Yarım asırlık deneyime sahip olan üniversitemiz, ülkemizdeki yüksek öğrenim kurumları içerisinde her zaman yenilikçi, öncü ve örnek bir üniversite olmuş ve olmayada devam etmektedir. Hazırlamış olduğu stratejik planında, bilimsel ve eğitsel alanlarda Üniversitemiz için önemli yapı taşları olabilecek konular stratejik amaçlarımız olarak belirlenmiş, bu amaçların gerçekleştirilmesine yönelik hedef ve faaliyetler özenle seçilmişlerdir. Kurumsal ilişkilerini geliştirmeyi, gelişimini sürekli kılmayı ve alt yapısını bu doğrultuda dönüştürmeyi amaçlayan Üniversitemiz bu alanlarda da önemli hedefler belirlemiştir. Bu kapsamda;

- Üniversitemiz genel olarak, beş alanda kümelenme çalışmalarını sürdürmeyi planlamıştır. Bu alanlar; Havacılık, Sağlık, Yenilenebilir Enerji, Tekstil ve Nano Teknoloji' dir.
- Araştırma faaliyetlerini geliştirmek ve etkin bir şekilde yürütmek amacı ile, yurt içi ve yurt dışı fonlardan daha fazla yararlanmak, proje ve yayınların sayı ve niteliğini arttırmak, yapılan bilimsel etkinlik ve toplantı sayılarını sistemli olarak arttırarak daha fazla katılım imkanları sağlamak,
- Eğitim kalitesini geliştirmeye yönelik olarak; uygulamalı eğitime ağırlık vermek, ders içeriklerini ulusal ve uluslar arası eğitim programlarına uygun hale getirmek, Uzaktan Eğitim Sistemini kurmak ve geliştirmek, lisans üstü eğitime ağırlık vermek, lisans üstü program ve öğrenci sayısını ve öğrencilere verilen proje desteğini arttırmak, Meslek Yüksek Okulları eğitim programlarını ticaret kuruluşlarının ihtiyacına göre yenilemek, öğrencilere yönelik eğitim danışmanlığı ve rehberlik hizmetlerine ağırlık vermek, öğrencilerimizi donanımlı, eğitilmiş ve duyarlı yurttaşlar olarak topluma hazırlamak,
- Nitelikli öğretim elemanı yetiştirmek amacı ile öğretim elemanlarını kısa süreli araştırma, kurs, seminer ve kongrelere katılım v.b amaçlarla yurt içi ve yurtdışı etkinliklere katılımlarını sağlamak, akademik yükselme kriterlerini AB üniversiteleri ile uyumlu hale getirmek, yurt içi ve yurt dışı üniversiteler ve bilim adamları ile bilgi alışverişini arttırmak,
- Sanayi ile iletişim ağını güçlendirmek, sanayi kuruluşları ile ortak olarak düzenlenen kurs, seminer v.b. sayılarını arttırmak, laboratuvar alt yapılarını geliştirerek bölgedeki sanayi kuruluşlarının analiz ihtiyaçlarını karşılamak, ulusal sanayinin öncelikli alanlarında bölgesel kalkınmaya katkıda bulunacak faaliyetleri arttırmak,

- Toplumun beden ve ruh sađlıđınının geliřtirilmesine ynelik resmi ve zel kuruluřlarla yapılan projelerin sayısını arttırmak, meslek odaları, sivil toplum rgtleri ve yerel ynetimlerle gerekleřtirilen karřılıklı desteđi arttırmak, toplum ihtiyaçına ynelik etkinlikler dzenlemek, tm sađlık uygulamaları alanlarında halka dođrudan hizmet gtrmek,
- niversitemizde stratejik ynetim anlayıř ve uygulamalarını etkin bir Őekilde yerine getirmek, Ynetim Bilgi Sistemini kurmak,

ncelikli hedefler olarak belirlenmiřtir.

B – Ama ve Hedefler

1 - Misyon ve Vizyon

Misyon:

Eđitim ve arařtırma alanında blgesel, ulusal ve evrensel gereksinimleri karřılayan; zeki ve kltrel olarak donanımlı, deđiřime aık, bilimsel dřnceyi yařam biimi olarak benimsemiř bireyler yetiřtiren; elde ettiđi bilgi birikimini toplumun yararına sunan ve temel deđerlerine bađlı bir niversite olmak.

Vizyon:

Ulusal ve uluslararası bilim ve teknoloji dnyası ile rgtsel bađları geliřmiř, kurumsal kltr ve kimliđi gçl, rgtsel bađlılık ve aidiyetin yksek olduđu, dnyadaki nitelikli niversiteler ile eřdeđer bir eđitim ve arařtırma kurumu olmak.

2 - Stratejik Amaç Ve Hedeflere İlişkin Bilgiler

Ege Üniversitesi'nin 2014-2018 yıllarına ait stratejik planı; 4 ana amaç, 4 stratejik amaç, 20 hedef ve 58 faaliyetten oluşmaktadır. Mevcut faaliyetlerden 14 tanesinin maliyetleri, diğer 44 faaliyetin maliyetlerine dahil edilerek hesaplanmıştır.

Ege Üniversitesi'nin 2014-2018 yıllarına ait stratejik planındaki bütün amaç ve hedefler aşağıda belirtilmiştir.

STRATEJİK AMAÇ	HEDEF
1. Ulusal ve uluslararası alanda eğitim lideri olmak	1.1. Yürütülmekte olan eğitim programlarının ulusal ve uluslararası normlar ve beklentiler çerçevesinde güncellenerek niteliğinin geliştirilmesi ve sürdürülmesi
	1.2. Toplumsal beklentiler, sektörel eğilimler ve ülke hedefleri çerçevesinde yeni programlar (lisansüstü, lisans, ön lisans, sertifika) ve dersler oluşturulması
	1.3. Uluslararası öğrenci ve öğretim elemanı değişim programlarının ve katılan kişi sayısının artırılması
	1.4. Öğrencilerin girişimcilik bilincinin geliştirilmesi
	1.5. Öğrencilerin eğitim-öğretim süreçlerini destekleyici hizmetlerin yürütülmesi ve geliştirilmesi
	1.6. Öğrencilere yönelik barınma, beslenme, sağlık, sosyal, kültürel, sanatsal ve sportif hizmetlerin etkin ve verimli bir şekilde sunulması ve bu alanlardaki olanakların artırılması
2. Ulusal ve uluslararası araştırma olanaklarını arttırmak ve ar-ge çalışmalarını teşvik etmek	2.1. Araştırma olanaklarını arttırmak için insan kaynağının geliştirilmesi
	2.2. Araştırma olanaklarını arttırmak için fiziki alt yapı, maddi kaynak yaratılması ve basın-yayın olanaklarının geliştirilmesi
	2.3. Ulusal ve uluslararası proje ve yayın sayısının artırılması
	2.4. Yeni ürün, hizmet ve fikirlerin ticarileşmesinin teşvik edilerek, patent, faydalı model vb. çıktılarının artırılması
3. Kurumsal yapının sürdürülebilirliğini ve gelişimini sağlamak	3.1. Ulusal ve uluslararası iletişim ve işbirliği ağlarının artırılması
	3.2. Üniversitenin tanıtımı için ulusal ve uluslararası düzeyde tanıtım çalışmalarının ve etkinliklerinin artırılması
	3.3. Yönetim sistemlerinin geliştirilmesi
	3.4. Akademik ve idari personelin gelişiminin sürekliliğinin sağlanması
	3.5. Mevcut örgütlenmelerin yeniden düzenlenmesi ve yenilikçi altyapı ve kurumların oluşturulması
4. Paydaşlarla etkileşim kalitesini arttırmak	4.1. Toplumun yaşam kalitesinin artırılması için sürdürülebilir kalkınma, sağlık, eğitim ve sosyal sorumluluk alanlarında çalışmaların artırılması
	4.2. Paydaşlarla ilişkilerin ve işbirliklerinin geliştirilmesine yönelik mekanizmaların oluşturulması
	4.3. Mevcut kapasitenin ve eğitim - araştırma sonuçlarından elde edilen birikimin topluma yönelik ürün ve hizmetlere dönüştürülmesi
	4.4. Tıp alanında topluma yönelik sağlanan hizmetlerin geliştirilmesi
	4.5. Dış hekimliği alanında topluma yönelik sağlanan hizmetlerin geliştirilmesi

C – Performans Hedef ve Göstergeleri İle Faaliyetler:

Üniversitemizin 20 adet performans hedefi ve bütçelendirilen 44 adet faaliyeti aşağıdaki tablolarda belirtilmiştir.

TABLolar

PERFORMANS HEDEFİ TABLOSU

İdare Adı	38.12 - EGE ÜNİVERSİTESİ
------------------	--------------------------

Amaç	Ulusal ve uluslararası alanda eğitim lideri olmak
Hedef	Yürütülmekte olan eğitim programlarının ulusal ve uluslararası normlar ve beklentiler çerçevesinde güncellenerek niteliğinin artırılması

Performans Hedefi	Mevcut eğitim programlarını ulusal ve uluslararası normlar ve beklentiler çerçevesinde güncelleyerek yürütmek
--------------------------	--

Performans Göstergeleri		Ölçü Birimi	2013	2014	2015
1	Yürütülen eğitim programı sayısı	Sayı	518	550	571
2	Çift diploma veren program sayısı	Sayı	3	4	5
3	Eğitim verilen toplam öğrencisi sayısı	Sayı	61.963	65.061	68.314
4	Mezun öğrenci sayısı	Sayı	8.675	9.108	9.563
5	Öğrenci başarısını/performansını ölçmede kullanılan çoklu değerlendirme yöntemi sayısı	Sayı	4	5	6
6	Sonuçları kapsamlı geribildirimle duyurulan değerlendirme / sınav sayısı	Sayı	0	10	100
7	Akredite olan eğitim programı sayısı	Sayı	23	26	39
8	Öğrenci başına düşen derslik alanı	Metrekare	5	5	5
9	Öğrenci başına düşen üniversite kütüphanesindeki kitap sayısı	Sayı	5	5	5
10	Öğretim üyesi başına düşen öğrenci sayısı	Sayı	39	41	43

Faaliyetler	Kaynak İhtiyacı			
	Bütçe	Bütçe Dışı	Toplam	
1	Eğitim programlarını ulusal ve uluslararası normlara uygun şekilde yürütmek	272.789.305	0	272.789.305
2	Eğitim programlarının akreditasyonlarını sağlamak	58.000	0	58.000
3	Eğitim amaçlı fiziksel yapıların ve olanakların korunması, geliştirilmesini sağlamak	32.400.000	0	32.400.000
Genel Toplam		305.247.305	0	305.247.305

PERFORMANS HEDEFİ TABLOSU

İdare Adı	38.12 - EGE ÜNİVERSİTESİ
------------------	--------------------------

Amaç	Ulusal ve uluslararası alanda eğitim lideri olmak
Hedef	Toplumsal beklentiler, sektörel eğilimler ve ülke hedefleri çerçevesinde yeni programlar (lisansüstü, lisans, ön lisans, sertifika) ve dersler oluşturulması

Performans Hedefi	Güncel ihtiyaçlara göre yeni programlar ve dersler oluşturmak

Performans Göstergeleri		Ölçü Birimi	2013	2014	2015
1	Açılan yeni program sayısı	Sayı	32	41	32
2	Açılan yeni ders sayısı	Sayı	1.079	829	807
3	Açılan yeni program/dersler kapsamında eğitim verilen öğrenci sayısı	Sayı	5.162	4.598	5.067
4	Açılan yeni interdisipliner program sayısı	Sayı	12	6	5

Faaliyetler		Kaynak İhtiyacı		
		Bütçe	Bütçe Dışı	Toplam
1	Üniversitemizin özellikle öne çıktığı ve geliştirilmesi öngörülen alanlarda yeni programlar açmak	3.328.190	0	3.328.190
Genel Toplam		3.328.190	0	3.328.190

PERFORMANS HEDEFİ TABLOSU

İdare Adı	38.12 - EGE ÜNİVERSİTESİ
------------------	--------------------------

Amaç	Ulusal ve uluslararası alanda eğitim lideri olmak
Hedef	Uluslararası öğrenci ve öğretim elemanı değişim programlarının ve katılan kişi sayısının artırılması

Performans Hedefi	Uluslararası öğrenci ve öğretim üyesi değişim programlarının ve katılan kişi sayısının artırılması
--------------------------	---

Performans Göstergeleri		Ölçü Birimi	2013	2014	2015
1	Uluslararası öğrenci değişimi uygulanan program sayısı	Sayı	46	47	48
2	Değişim programı ile yurtdışına giden öğrenci sayısı	Sayı	482	530	583
3	Değişim programı ile yurtdışından gelen öğrenci sayısı	Sayı	195	215	235
4	Uluslararası öğretim elemanı değişimi uygulanan program sayısı	Sayı	48	48	49
5	Değişim programı ile yurtdışına giden öğretim elemanı sayısı	Sayı	62	68	75
6	Değişim programı ile yurtdışından gelen öğretim elemanı sayısı	Sayı	45	50	55

Faaliyetler		Kaynak İhtiyacı		
		Bütçe	Bütçe Dışı	Toplam
1	Tüm eğitim programlarında uluslararası öğrenci değişimini uygulamak	0	5.154.120	5.154.120
2	Tüm eğitim programlarında uluslararası öğretim elemanı değişimini uygulamak	0	572.680	572.680
Genel Toplam		0	5.726.800	5.726.800

PERFORMANS HEDEFİ TABLOSU

İdare Adı	38.12 - EGE ÜNİVERSİTESİ
------------------	--------------------------

Amaç	Ulusal ve uluslararası alanda eğitim lideri olmak
Hedef	Öğrencilerin girişimcilik bilincinin geliştirilmesi

Performans Hedefi	Öğrencilerin girişimcilik bilincinin geliştirilmesi

Performans Göstergeleri		Ölçü Birimi	2013	2014	2015
1	Açılan girişimcilik dersi sayısı	Sayı	16	20	21
2	Eğitim ve araştırma projelerinde (TÜBİTAK, BAP, AB, SANTEZ vb.) yer alan öğrenci sayısı	Sayı	381	414	441
3	KOSGEB ve benzeri organizasyonlar işbirliği ile yürütülen eğitim programlarını tamamlayan öğrenci sayısı	Sayı	27	54	90
4	Öğrencilerin veya son 5 yıl içerisinde mezunların sahip olduğu veya ortak olduğu Teknopark veya Tekmer'de faal firma sayısı	Sayı	4	7	10
5	Farklı alanlarda düzenlenen proje pazarı ve yarışma sayısı	Sayı	32	29	30

Faaliyetler		Kaynak İhtiyacı		
		Bütçe	Bütçe Dışı	Toplam
1	Ders programlarındaki girişimcilik derslerinin artırılmasını sağlamak	515.870	0	515.870
2	Öğrencilerin eğitim ve araştırma projelerinde (TÜBİTAK, BAP, AB, SANTEZ vb.) yer almalarını desteklemek	549.152	0	549.152
3	Farklı alanlarda proje pazarları ve etkinlikler düzenlemek	599.075	0	599.075
Genel Toplam		1.664.097	0	1.664.097

PERFORMANS HEDEFİ TABLOSU

İdare Adı	38.12 - EGE ÜNİVERSİTESİ
------------------	--------------------------

Amaç	Ulusal ve uluslararası alanda eğitim lideri olmak
Hedef	Öğrencilerin eğitim-öğretim süreçlerini destekleyici hizmetlerin yürütülmesi ve geliştirilmesi

Performans Hedefi	Eğitim-öğretim destek hizmetlerini yürütmek

Performans Göstergeleri		Ölçü Birimi	2013	2014	2015
1	Öğrenci otomasyon sisteminde iyileştirme yapılan alan sayısı	Sayı	200	50	40
2	Öğrenme yönetim sisteminde kullanılan ders/eğitim sayısı	Sayı	5	9	12
3	Kariyer danışmanlığı yapılan öğrencilerden iş bulan öğrenci sayısı	Sayı	0	150	150
4	Öğrencilerin eğitim-öğretim destek süreçlerinden memnuniyetin artış oranı	Yüzde	60	65	70

Faaliyetler		Kaynak İhtiyacı		
		Bütçe	Bütçe Dışı	Toplam
1	Öğrenci otomasyon sistemini iyileştirmek ve öğrenme yönetim sistemi oluşturmak	2.329.733	0	2.329.733
2	Kariyer merkezi yoluyla öğrencilere kariyer danışmanlığı yapmak	998.457	0	998.457
Genel Toplam		3.328.190	0	3.328.190

PERFORMANS HEDEFİ TABLOSU

İdare Adı	38.12 - EGE ÜNİVERSİTESİ
------------------	--------------------------

Amaç	Ulusal ve uluslararası alanda eğitim lideri olmak
Hedef	Öğrencilere yönelik barınma, beslenme, sağlık, sosyal, kültürel, sanatsal ve sportif hizmetlerin etkin ve verimli bir şekilde sunulması ve bu alanlardaki olanakların artırılması

Performans Hedefi	Öğrencilere yönelik hizmetleri etkin ve verimli bir şekilde yürütmek

Performans Göstergeleri		Ölçü Birimi	2013	2014	2015
1	Düzenlenen sosyal, kültürel ve sanatsal etkinlik sayısı	Sayı	1.488	1.631	1.704
2	Düzenlenen sosyal, kültürel ve sanatsal etkinliklere katılan öğrenci sayısı	Sayı	54.335	56.778	58.958
3	Farklı kategorilerde düzenlenen sportif müsabaka sayısı	Sayı	385	395	400
4	Farklı kategorilerde düzenlenen sportif müsabakalara katılan öğrenci sayısı	Sayı	2.500	2.550	2.600
5	Türkiye Üniversite Sporları Federasyonu tarafından düzenlenen üniversiteler arası spor branşlarına katılım oranı	Yüzde	60	65	70
6	Üniversiteler arası düzenlenen spor müsabakalarına katılan branş sayısı	Sayı	23	25	26
7	Üniversiteler arası düzenlenen spor müsabakalarına katılan sporcu sayısı	Sayı	310	335	360
8	Barınma hizmetlerinden memnuniyet oranı	Yüzde	74	90	90
9	Beslenme hizmetlerinden memnuniyet oranı	Yüzde	68	71	74

Faaliyetler		Kaynak İhtiyacı		
		Bütçe	Bütçe Dışı	Toplam
1	Sosyal, kültürel ve sanatsal etkinlikler düzenlemek	455.000	0	455.000
2	Sportif etkinlikler düzenlemek ve diğer kurumlar tarafından düzenlenen sportif etkinliklere katılmak	2.454.000	0	2.454.000
3	Barınma ve beslenme hizmetlerini geliştirmek	8.614.000	0	8.614.000
Genel Toplam		11.523.000	0	11.523.000

PERFORMANS HEDEFİ TABLOSU

İdare Adı	38.12 - EGE ÜNİVERSİTESİ
------------------	--------------------------

Amaç	Ulusal ve uluslararası araştırma olanaklarını arttırmak ve ar-ge çalışmalarını teşvik etmek
Hedef	Araştırma olanaklarını arttırmak için insan kaynağının geliştirilmesi

Performans Hedefi	Araştırma olanaklarını arttırmak için insan kaynağını geliştirmek

Performans Göstergeleri		Ölçü Birimi	2013	2014	2015
1	Üniversite tanıtımı amacıyla düzenlenen fuarlara katılım sayısı	Sayı	0	48	54
2	Araştırma amaçlı değişim programı ile yurtdışına giden öğretim elemanı sayısı	Sayı	84	91	103
3	Araştırma amaçlı değişim programı ile yurtdışından gelen öğretim elemanı sayısı	Sayı	73	42	52
4	Kurumlar arası ikili anlaşmalar ile gerçekleştirilen araştırma amaçlı uluslararası değişim programları sayısı	Sayı	0	48	54
5	ÖYP destekli yetiştirilen araştırmacı sayısı	Sayı	26	30	32
6	YÖK burslarından faydalanan akademik personel sayısı	Sayı	40	45	47
7	Üniversite öğretim üyesi izni (sabbatical izni) ile yurt dışına giden öğretim elemanı sayısı	Sayı	59	62	68

Faaliyetler		Kaynak İhtiyacı		
		Bütçe	Bütçe Dışı	Toplam
1	ÖYP destekli araştırmacılar yetiştirmek	0	0	0
2	YÖK bursları ile desteklenen akademik personel sayısını arttırmak	0	200.000	200.000
Genel Toplam		0	200.000	200.000

PERFORMANS HEDEFİ TABLOSU

İdare Adı	38.12 - EGE ÜNİVERSİTESİ
------------------	--------------------------

Amaç	Ulusal ve uluslararası araştırma olanaklarını arttırmak ve ar-ge çalışmalarını teşvik etmek
Hedef	Araştırma olanaklarını arttırmak için fiziki alt yapı, maddi kaynak yaratılması ve basın-yayın olanaklarının geliştirilmesi

Performans Hedefi	Araştırma olanaklarını arttırmak için çeşitli olanakları geliştirmek

Performans Göstergeleri		Ölçü Birimi	2013	2014	2015
1	Yeni oluşturulan laboratuvar sayısı	Sayı	44	19	25
2	Temini sağlanan cihaz ve makine sayısı	Sayı	1.160	1.052	1.283
3	Akredite olan laboratuvar sayısı	Sayı	8	10	11
4	Mevcut veritabanı sayısı	Sayı	55	59	61
5	Mevcut elektronik tez sayısı	Sayı	5.500	6.200	6.700
6	EÜ Basımevi'nde basılan kitap ve dergi sayısı	Sayı	7.500	7.600	76.050

Faaliyetler		Kaynak İhtiyacı		
		Bütçe	Bütçe Dışı	Toplam
1	Araştırma laboratuvar sayısını arttırmak	20.080.475	0	20.080.475
2	Araştırma olanaklarını destekleyecek veritabanı, basılı ve elektronik yayınları temin etmek	1.600.000	0	1.600.000
Genel Toplam		21.680.475	0	21.680.475

PERFORMANS HEDEFİ TABLOSU

İdare Adı	38.12 - EGE ÜNİVERSİTESİ
------------------	--------------------------

Amaç	Ulusal ve uluslararası araştırma olanaklarını arttırmak ve ar-ge çalışmalarını teşvik etmek
Hedef	Ulusal ve uluslararası proje ve yayın sayısının artırılması

Performans Hedefi	Ulusal ve uluslararası proje ve dergi sayısını arttırmak
--------------------------	---

Performans Göstergeleri		Ölçü Birim	2013	2014	2015
1	Eklenen ulusal ve uluslararası proje (BAP, Kalkınma Bakanlığı Projeleri, AB, TÜBİTAK, FARABİ, TAGEM, diğer) sayısı	Sayı	693	704	727
2	Eklenen sanayi projesi (SANTEZ, İZKA, TEYDEB, TTGV, KOSGEB, EURAKA, EUROSTAR, Kamu destekli, 5746 sayılı yasa kapsamında, diğer) sayısı	Sayı	47	52	63
3	Yayımlanan ulusal dergi sayısı	Sayı	24	25	29
4	Uluslararası endekslerce (SCI, SSCI, AHCI vb.) tanınan dergi sayısı	Sayı	2	2	5
5	Uluslararası dergilerde yayımlanan toplam makale sayısı	Sayı	1.796	1.937	1.989
6	Ulusal dergilerde yayımlanan toplam makale sayısı	Sayı	840	890	940
7	Ulusal ve uluslararası bildiri (sözlü ve poster) sayısı	Sayı	3.373	3.422	3.451
8	Ulusal ve uluslararası dergilerde makalesi yayımlanan toplam akademik personel sayısı	Sayı	1.476	1.521	1.542
9	Toplam öğretim üyesi başına düşen yayın sayısı	Sayı	2	2	2
10	Avrupa Eğitim Birliği içerisinde yer alan fakültelerle yapılan ortak bilimsel araştırma sayısı	Sayı	14	21	23
11	Yurt içindeki ve yurt dışındaki diğer üniversitelerle yapılan ortak bilimsel çalışma sonucu yayımlanan yayın sayısı	Sayı	218	233	220
12	Editörlük sistemine geçen akademik birim sayısı	Sayı	0	1	3
13	Disiplinler arası araştırma projeleri sonucu alınan ortak patent sayısı	Sayı	3	7	6

Faaliyetler		Kaynak İhtiyacı		
		Bütçe	Bütçe Dışı	Toplam
1	Ulusal ve uluslararası kaynaklarla yapılan projeleri desteklemek	9.460.000	41.840.000	51.300.000
Genel Toplam		9.460.000	41.840.000	51.300.000

PERFORMANS HEDEFİ TABLOSU

İdare Adı	38.12 - EGE ÜNİVERSİTESİ
------------------	--------------------------

Amaç	Ulusal ve uluslararası araştırma olanaklarını arttırmak ve ar-ge çalışmalarını teşvik etmek
Hedef	Yeni ürün, hizmet ve fikirlerin ticarileşmesinin teşvik edilerek, patent, faydalı model vb. çıktıların artırılması

Performans Hedefi	Yeni ürün, hizmet ve fikirlerin ticarileşmesini teşvik etmek

Performans Göstergeleri		Ölçü Birimi	2013	2014	2015
1	Öğretim elemanları ve öğrenciler tarafından bildirilen buluş sayısının artırılması için düzenlenen etkinlik sayısı	Sayı	14	26	26
2	Öğretim elemanları tarafından bildirilen buluş sayısı	Sayı	5	15	15
3	Öğretim elemanları tarafından alınan patent, faydalı model, vb. sayısı	Sayı	0	2	3
4	Öğrenciler tarafından alınan patent, faydalı model, vb. sayısı	Sayı	0	1	1
5	Kurulan teknopark/ kuluçka merkezi sayısı	Sayı	0	1	1

Faaliyetler		Kaynak İhtiyacı		
		Bütçe	Bütçe Dışı	Toplam
1	Ticarileşme faaliyetleri için uygun ortam hazırlayacak kuluçka merkezi ve teknoparklar kurmak	1.664.095	0	1.664.095
Genel Toplam		1.664.095	0	1.664.095

PERFORMANS HEDEFİ TABLOSU

İdare Adı	38.12 - EGE ÜNİVERSİTESİ
------------------	--------------------------

Amaç	Kurumsal yapının sürdürülebilirliğini ve gelişimini sağlamak
Hedef	Ulusal ve uluslararası iletişim ve işbirliği ağlarının artırılması

Performans Hedefi	Ulusal ve uluslararası iletişim ve işbirliği ağlarını artırmak
--------------------------	---

Performans Göstergeleri		Ölçü Birimi	2013	2014	2015
1	Mevcut uluslararası iletişim ve işbirliği ağı sayısı	Sayı	77	87	96
2	Mevcut uluslararası ortaklık sayısı	Sayı	41	51	57
3	Oluşturulan ulusal ve uluslararası araştırma platformu sayısı	Sayı	13	8	7
4	Oluşturulan ulusal ve uluslararası araştırma platformuna üye olan kurum sayısı	Sayı	91	96	105

Faaliyetler		Kaynak İhtiyacı		
		Bütçe	Bütçe Dışı	Toplam
1	Uluslararası iletişim ve işbirliği ağlarını geliştirmek ve ilişkileri yürütmek	1.664.095	0	1.664.095
Genel Toplam		1.664.095	0	1.664.095

PERFORMANS HEDEFİ TABLOSU

İdare Adı	38.12 - EGE ÜNİVERSİTESİ
------------------	--------------------------

Amaç	Kurumsal yapının sürdürülebilirliğini ve gelişimini sağlamak
Hedef	Üniversitenin tanıtımı için ulusal ve uluslararası düzeyde tanıtım çalışmalarının ve etkinliklerinin artırılması

Performans Hedefi	Üniversitenin ulusal ve uluslararası düzeyde tanıtım çalışmalarının ve etkinliklerini artırmak

Performans Göstergeleri		Ölçü Birimi	2013	2014	2015
1	Ulusal ve uluslararası alanda katılan fuar ve etkinliklerin sayısı	Sayı	600	682	688
2	Ulusal ve uluslararası alanda düzenlenen etkinlik sayısı	Sayı	784	865	933

Faaliyetler		Kaynak İhtiyacı		
		Bütçe	Bütçe Dışı	Toplam
1	Tanıtım ile ilgili ulusal ve uluslararası çalışmalar yapmak	332.819	0	332.819
Genel Toplam		332.819	0	332.819

PERFORMANS HEDEFİ TABLOSU

İdare Adı	38.12 - EGE ÜNİVERSİTESİ
------------------	--------------------------

Amaç	Kurumsal yapının sürdürülebilirliğini ve gelişimini sağlamak
Hedef	Yönetim sistemlerinin geliştirilmesi

Performans Hedefi	Yönetim sistemlerini geliştirmek
--------------------------	---

Performans Göstergeleri		Ölçü Birimi	2013	2014	2015
1	İç kontrol sistemi kapsamında uygulamaya alınan genel şart sayısı	Sayı	5	10	14
2	Üniversite Yönetim Bilgi Sistemi kapsamında geliştirilen yazılım sayısı	Sayı	1	1	1
3	İç denetimi yapılan birim sayısı	Sayı	9	8	8

Faaliyetler		Kaynak İhtiyacı		
		Bütçe	Bütçe Dışı	Toplam
1	İç kontrol sisteminin öngördüğü standartları oluşturmak için gerekli çalışmalar yürütmek	1.000.000	0	1.000.000
Genel Toplam		1.000.000	0	1.000.000

PERFORMANS HEDEFİ TABLOSU

İdare Adı	38.12 - EGE ÜNİVERSİTESİ
------------------	--------------------------

Amaç	Kurumsal yapının sürdürülebilirliğini ve gelişimini sağlamak
Hedef	Akademik ve idari personelin gelişiminin sürekliliğinin sağlanması

Performans Hedefi	Üniversitemiz personelinin gelişimini sağlamak

Performans Göstergeleri		Ölçü Birimi	2013	2014	2015
1	Üniversite içinde akademik ve idari personele yönelik olarak düzenlenen sürekli mesleki gelişim programları, kurs, seminer, vb. sayısı	Sayı	174	170	175
2	Akademik ve idari personele yönelik girişimcilik ile ilgili düzenlenen etkinlik sayısı	Sayı	67	77	78

Faaliyetler		Kaynak İhtiyacı		
		Bütçe	Bütçe Dışı	Toplam
1	Akademik ve idari personele yönelik sürekli mesleki gelişim programları, kurs, seminer, vb. düzenlemek	332.819	0	332.819
Genel Toplam		332.819	0	332.819

PERFORMANS HEDEFİ TABLOSU

İdare Adı	38.12 - EGE ÜNİVERSİTESİ
------------------	--------------------------

Amaç	Kurumsal yapının sürdürülebilirliğini ve gelişimini sağlamak
Hedef	Mevcut örgütlenmelerin yeniden düzenlenmesi ve yenilikçi altyapı ve kurumların oluşturulması

Performans Hedefi	Mevcut organizasyonu yeniden düzenlemek

Performans Göstergeleri		Ölçü Birimi	2013	2014	2015
1	Geliştirilen/yeniden yapılandırılan birim sayısı	Sayı	10	11	12
2	Oluşturulan "eğitim-öğretim planlama ve öğretim teknolojileri destek alt birimi" sayısı	Sayı	10	12	13
3	Çocuk üniversitesinde yürütülen program sayısı	Sayı	15	20	25
4	Çocuk üniversitesindeki programlara katılan çocuk sayısı	Sayı	260	400	500

Faaliyetler		Kaynak İhtiyacı		
		Bütçe	Bütçe Dışı	Toplam
1	Birimlerde yeniden yapılandırma çalışmalarını yürütmek	499.229	0	499.229
2	Eğitimde ulusal lider olma hedefini destekleyecek yeni birim ve kurumlar, yönetsel süreçler oluşturmak ve mevcutları geliştirmek	332.819	0	332.819
3	Her birimde "eğitim-öğretim planlama ve öğretim teknolojileri destek alt birimi" kurmak	166.410	0	166.410
4	Çocuk üniversitesini geliştirmek	665.638	0	665.638
Genel Toplam		1.664.096	0	1.664.096

PERFORMANS HEDEFİ TABLOSU

İdare Adı	38.12 - EGE ÜNİVERSİTESİ
------------------	--------------------------

Amaç	Paydaşlarla etkileşim kalitesini arttırmak
Hedef	Toplumun yaşam kalitesinin artırılması için sürdürülebilir kalkınma, sağlık, eğitim ve sosyal sorumluluk alanlarında çalışmaların artırılması

Performans Hedefi	Toplumsal sorumluluk çalışmalarını arttırmak
--------------------------	---

Performans Göstergeleri		Ölçü Birimi	2013	2014	2015
1	Biyomedikal teknolojiler alanında yapılan çalışma sayısı	Sayı	83	69	61
2	İnternet, radyo ve TV aracılığıyla halka yönelik yapılan programların sayısı	Sayı	286	305	308
3	EXPO 2020 ve diğer organizasyonlar kapsamında düzenlenen etkinlik sayısı	Sayı	8	13	14
4	EXPO 2020 ve diğer organizasyonlar kapsamında yer alınan tanıtım grubu sayısı	Sayı	15	17	18
5	Koruyucu sağlık hizmetleri alanında topluma yönelik olarak gerçekleştirilen sosyal sorumluluk projesi sayısı	Sayı	200	207	217
6	Koruyucu sağlık hizmetleri alanında gerçekleştirilen sosyal sorumluluk projeleri ile bilgilendirilen veya tedavi edilen kişi sayısı	Sayı	6.980	7.485	7.670
7	Topluma yönelik düzenlenen bilgilendirme toplantısı sayısı	Sayı	273	250	308
8	Öğrenciler tarafından yürütülen sosyal sorumluluk projeleri sayısı	Sayı	265	309	327
9	İşbirliği yapılan sivil toplum kuruluşu sayısı	Sayı	199	241	258

Faaliyetler		Kaynak İhtiyacı		
		Bütçe	Bütçe Dışı	Toplam
1	Biyomedikal teknolojiler alanında eğitim ve ürün geliştirme çalışmalarını arttırmak (İnoviz gibi)	33.282	0	33.282
2	İnternet, radyo ve TV aracılığıyla halka yönelik programlar yapmak	36.610	0	36.610
3	EXPO 2020 başta olmak üzere, ulusal, uluslararası, bölgesel ve yerel organizasyonlar kapsamında etkinlikler düzenlemek, çalışmalarda yer almak	39.938	0	39.938
4	Koruyucu sağlık hizmetleri alanında topluma yönelik sosyal sorumluluk projeleri gerçekleştirmek	43.267	0	43.267
5	Akademik birimlerin uzmanlık alanları doğrultusunda, toplumsal yaşam kalitesinin artırılmasına yönelik bilgilendirme toplantıları düzenlemek	56.579	0	56.579
6	Sosyal sorumluluk projeleri yürüten öğrencilerin faaliyetlerini desteklemek	59.907	0	59.907
7	Sivil toplum kuruluşları ile işbirliklerini arttırmak	63.236	0	63.236
Genel Toplam		332.819	0	332.819

PERFORMANS HEDEFİ TABLOSU

İdare Adı	38.12 - EGE ÜNİVERSİTESİ
------------------	--------------------------

Amaç	Paydaşlarla etkileşim kalitesini arttırmak
Hedef	Paydaşlarla ilişkilerin ve işbirliklerinin geliştirilmesine yönelik mekanizmaların oluşturulması

Performans Hedefi	Paydaşlarla ilişkileri geliştirmek

Performans Göstergeleri		Ölçü Birimi	2013	2014	2015
1	Dış paydaş analizi çalışmasına katılan kişi/kurum sayısı	Sayı	156	680	863
2	Mezunlar veritabanına kayıtlı olan mezun sayısı	Sayı	15.919	17.489	19.386
3	İstihdam profili izlenen mezun sayısı	Sayı	6.258	6.822	7.885
4	Paydaşlarla ortak yürütülen çalışma sayısı	Sayı	83	112	121
5	Yaşam boyu öğrenim programları kapsamında yürütülen eğitim sayısı	Sayı	83	87	101
6	Yaşam boyu öğrenim programları kapsamında yürütülen eğitimlere katılan kişi sayısı	Sayı	3.159	3.615	3.655

Faaliyetler		Kaynak İhtiyacı		
		Bütçe	Bütçe Dışı	Toplam
1	Dış paydaşların beklentilerini analiz etmek ve bu beklentilerin karşılanmasına yönelik çalışmalar yürütmek	0	176.100	176.100
2	Mezunlarla sürdürülebilir ilişkiler geliştirmeye yönelik mekanizmalar kurmak	0	162.555	162.555
3	Paydaşlarla ortaklıklar geliştirmek	0	149.007	149.007
4	Topluma, kurum personeline, öğrencilere ve mezunlara yönelik uygulamalı kurs, sertifika programı ve toplantılar gibi yaşam boyu öğrenim programları düzenlemek	0	189.646	189.646
Genel Toplam		0	677.308	677.308

PERFORMANS HEDEFİ TABLOSU

İdare Adı	38.12 - EGE ÜNİVERSİTESİ
------------------	--------------------------

Amaç	Paydaşlarla etkileşim kalitesini arttırmak
Hedef	Mevcut kapasitenin ve eğitim - araştırma sonuçlarından elde edilen birikimin topluma yönelik ürün ve hizmetlere dönüştürülmesi

Performans Hedefi	Mevcut bilgi birikimini topluma yönelik ürün ve hizmete dönüştürmek

Performans Göstergeleri		Ölçü Birimi	2013	2014	2015
1	İç paydaşlara verilen hizmet sayısı	Sayı	155	159	164
2	Dış paydaşlara verilen hizmet sayısı	Sayı	39.049	42.645	44.722
3	Topluma yönelik üretilen ürün çeşidi sayısı	Sayı	158	248	247

Faaliyetler		Kaynak İhtiyacı		
		Bütçe	Bütçe Dışı	Toplam
1	Üniversitenin faaliyet alanları ve mevcut kapasitesi doğrultusunda, iç ve dış paydaşlar tarafından talep edilen ürün ve hizmetleri sunmak	0	33.000.000	33.000.000
Genel Toplam		0	33.000.000	33.000.000

PERFORMANS HEDEFİ TABLOSU

İdare Adı	38.12 - EGE ÜNİVERSİTESİ
------------------	--------------------------

Amaç	Paydaşlarla etkileşim kalitesini arttırmak
Hedef	Tıp alanında topluma yönelik sağlanan hizmetlerin geliştirilmesi

Performans Hedefi	Tıp alanındaki topluma yönelik hizmetleri geliştirmek

Performans Göstergeleri		Ölçü Birimi	2013	2014	2015
1	Üniversite Hastanesi'nde ayakta tedavisi yapılan kişi sayısı	Sayı	950.000	950.000	950.000
2	Üniversite Hastanesi'nde yatarak tedavisi yapılan kişi sayısı	Sayı	57.000	57.000	57.250
3	Üniversite Hastanesi'ndeki hasta memnuniyet oranı	Yüzde	60	70	72
4	Üniversite Hastanesi hizmetleri için önerilen düzenleyici/önleyici faaliyetlerin uygulama oranı	Yüzde	39	50	60

Faaliyetler		Kaynak İhtiyacı		
		Bütçe	Bütçe Dışı	Toplam
1	Üniversite Hastanesi'nin hasta haklarını geliştirmek ve memnuniyeti artırmaya yönelik çalışmalar yürütmek	66.121.000	90.000.000	156.121.000
2	Üniversite Hastanesi'nin fiziki olanaklarını ve süreçlerini geliştirmek	24.000.000	360.000.000	384.000.000
Genel Toplam		90.121.000	450.000.000	540.121.000

PERFORMANS HEDEFİ TABLOSU

İdare Adı	38.12 - EGE ÜNİVERSİTESİ
------------------	--------------------------

Amaç	Paydaşlarla etkileşim kalitesini arttırmak
Hedef	Dış hekimliği alanında topluma yönelik sağlanan hizmetlerin geliştirilmesi

Performans Hedefi	Dış hekimliği alanındaki topluma yönelik hizmetleri geliştirmek
--------------------------	--

Performans Göstergeleri		Ölçü Birimi	2013	2014	2015
1	Dış Hekimliği Fakültesi Hastanesi'nde tedavisi yapılan kişi sayısı	Sayı	134.387	134.500	134.500
2	Dış Hekimliği Fakültesi Hastanesi'ndeki hasta memnuniyet oranı	Yüzde	100	100	100

Faaliyetler		Kaynak İhtiyacı		
		Bütçe	Bütçe Dışı	Toplam
1	Dış Hekimliği Fakültesi'nin hasta haklarını geliştirmek ve memnuniyeti artırmaya yönelik çalışmalar yürütmek	11.693.000	1.620.124	13.313.124
2	Dış Hekimliği Fakültesi'nin fiziki olanaklarını ve süreçlerini geliştirmek	0	14.581.113	14.581.113
Genel Toplam		11.693.000	16.201.237	27.894.237

FAALİYET MALİYETLERİ TABLOSU

İdare Adı	38.12 - EGE ÜNİVERSİTESİ
Performans Hedefi	1 - Mevcut eğitim programlarını ulusal ve uluslararası normlar ve beklentiler çerçevesinde güncelleyerek yürütmek
Faaliyet Adı	Eğitim programlarını ulusal ve uluslararası normlara uygun şekilde yürütmek
Sorumlu Harcama Birimi veya Birimleri	38.12.00.01 - ÜST YÖNETİM, AKADEMİK VE İDARİ BİRİMLER

Ekonomik Kod		Ödenek
01	Personel Giderleri	225.023.010,00
02	SGK Devlet Primi Giderleri	40.832.784,00
03	Mal ve Hizmet Alım Giderleri	6.933.511,00
04	Faiz Giderleri	0,00
05	Cari Transferler	0,00
06	Sermaye Giderleri	0,00
07	Sermaye Transferleri	0,00
08	Borç verme	0,00
Toplam Bütçe Kaynak İhtiyacı		272.789.305,00
Bütçe Dışı Kaynak	Döner Sermaye	0,00
	Diğer Yurt İçi	0,00
	Yurt Dışı	0,00
Toplam Bütçe Dışı Kaynak İhtiyacı		0,00
Toplam Kaynak İhtiyacı		272.789.305,00

FAALİYET MALİYETLERİ TABLOSU

İdare Adı	38.12 - EGE ÜNİVERSİTESİ
Performans Hedefi	1 - Mevcut eğitim programlarını ulusal ve uluslararası normlar ve beklentiler çerçevesinde güncelleyerek yürütmek
Faaliyet Adı	Eğitim programlarının akreditasyonlarını sağlamak
Sorumlu Harcama Birimi veya Birimleri	38.12.00.01 - ÜST YÖNETİM, AKADEMİK VE İDARİ BİRİMLER

Ekonomik Kod		Ödenek
01	Personel Giderleri	0,00
02	SGK Devlet Primi Giderleri	0,00
03	Mal ve Hizmet Alım Giderleri	58.000,00
04	Faiz Giderleri	0,00
05	Cari Transferler	0,00
06	Sermaye Giderleri	0,00
07	Sermaye Transferleri	0,00
08	Borç verme	0,00
Toplam Bütçe Kaynak İhtiyacı		58.000,00
Bütçe Dışı Kaynak	Döner Sermaye	0,00
	Diğer Yurt İçi	0,00
	Yurt Dışı	0,00
Toplam Bütçe Dışı Kaynak İhtiyacı		0,00
Toplam Kaynak İhtiyacı		58.000,00

FAALİYET MALİYETLERİ TABLOSU

İdare Adı	38.12 - EGE ÜNİVERSİTESİ
Performans Hedefi	1 - Mevcut eğitim programlarını ulusal ve uluslararası normlar ve beklentiler çerçevesinde güncelleyerek yürütmek
Faaliyet Adı	Eğitim amaçlı fiziksel yapıların ve olanakların korunması, geliştirilmesini sağlamak
Sorumlu Harcama Birimi veya Birimleri	38.12.00.01 - ÜST YÖNETİM, AKADEMİK VE İDARİ BİRİMLER

Ekonomik Kod		Ödenek
01	Personel Giderleri	0,00
02	SGK Devlet Primi Giderleri	0,00
03	Mal ve Hizmet Alım Giderleri	0,00
04	Faiz Giderleri	0,00
05	Cari Transferler	0,00
06	Sermaye Giderleri	32.400.000,00
07	Sermaye Transferleri	0,00
08	Borç verme	0,00
Toplam Bütçe Kaynak İhtiyacı		32.400.000,00
Bütçe Dışı Kaynak	Döner Sermaye	0,00
	Diğer Yurt İçi	0,00
	Yurt Dışı	0,00
Toplam Bütçe Dışı Kaynak İhtiyacı		0,00
Toplam Kaynak İhtiyacı		32.400.000,00

FAALİYET MALİYETLERİ TABLOSU

İdare Adı	38.12 - EGE ÜNİVERSİTESİ
Performans Hedefi	2 - Güncel ihtiyaçlara göre yeni programlar ve dersler oluşturmak
Faaliyet Adı	Üniversitemizin özellikle öne çıktığı ve geliştirilmesi öngörülen alanlarda yeni programlar açmak
Sorumlu Harcama Birimi veya Birimleri	38.12.00.01 - ÜST YÖNETİM, AKADEMİK VE İDARİ BİRİMLER

Ekonomik Kod		Ödenek
01	Personel Giderleri	2.414.410,00
02	SGK Devlet Primi Giderleri	438.120,00
03	Mal ve Hizmet Alım Giderleri	475.660,00
04	Faiz Giderleri	0,00
05	Cari Transferler	0,00
06	Sermaye Giderleri	0,00
07	Sermaye Transferleri	0,00
08	Borç verme	0,00
Toplam Bütçe Kaynak İhtiyacı		3.328.190,00
Bütçe Dışı Kaynak	Döner Sermaye	0,00
	Diğer Yurt İçi	0,00
	Yurt Dışı	0,00
Toplam Bütçe Dışı Kaynak İhtiyacı		0,00
Toplam Kaynak İhtiyacı		3.328.190,00

FAALİYET MALİYETLERİ TABLOSU

İdare Adı	38.12 - EGE ÜNİVERSİTESİ
Performans Hedefi	3 - Uluslararası öğrenci ve öğretim üyesi değişim programlarının ve katılan kişi sayısının artırılması
Faaliyet Adı	Tüm eğitim programlarında uluslararası öğrenci değişimini uygulamak
Sorumlu Harcama Birimi veya Birimleri	38.12.00.01 - ÜST YÖNETİM, AKADEMİK VE İDARİ BİRİMLER

Ekonomik Kod		Ödenek
01	Personel Giderleri	0,00
02	SGK Devlet Primi Giderleri	0,00
03	Mal ve Hizmet Alım Giderleri	0,00
04	Faiz Giderleri	0,00
05	Cari Transferler	0,00
06	Sermaye Giderleri	0,00
07	Sermaye Transferleri	0,00
08	Borç verme	0,00
Toplam Bütçe Kaynak İhtiyacı		0,00
Bütçe Dışı Kaynak	Döner Sermaye	0,00
	Diğer Yurt İçi	0,00
	Yurt Dışı	5.154.120,00
Toplam Bütçe Dışı Kaynak İhtiyacı		5.154.120,00
Toplam Kaynak İhtiyacı		5.154.120,00

FAALİYET MALİYETLERİ TABLOSU

İdare Adı	38.12 - EGE ÜNİVERSİTESİ
Performans Hedefi	3 - Uluslararası öğrenci ve öğretim üyesi değişim programlarının ve katılan kişi sayısının artırılması
Faaliyet Adı	Tüm eğitim programlarında uluslararası öğretim elemanı değişimini uygulamak
Sorumlu Harcama Birimi veya Birimleri	38.12.00.01 - ÜST YÖNETİM, AKADEMİK VE İDARİ BİRİMLER

Ekonomik Kod		Ödenek
01	Personel Giderleri	0,00
02	SGK Devlet Primi Giderleri	0,00
03	Mal ve Hizmet Alım Giderleri	0,00
04	Faiz Giderleri	0,00
05	Cari Transferler	0,00
06	Sermaye Giderleri	0,00
07	Sermaye Transferleri	0,00
08	Borç verme	0,00
Toplam Bütçe Kaynak İhtiyacı		0,00
Bütçe Dışı Kaynak	Döner Sermaye	0,00
	Diğer Yurt İçi	0,00
	Yurt Dışı	572.680,00
Toplam Bütçe Dışı Kaynak İhtiyacı		572.680,00
Toplam Kaynak İhtiyacı		572.680,00

FAALİYET MALİYETLERİ TABLOSU

İdare Adı	38.12 - EGE ÜNİVERSİTESİ
Performans Hedefi	4 - Öğrencilerin girişimcilik bilincinin geliştirilmesi
Faaliyet Adı	Ders programlarındaki girişimcilik derslerinin arttırılmasını sağlamak
Sorumlu Harcama Birimi veya Birimleri	38.12.00.01 - ÜST YÖNETİM, AKADEMİK VE İDARI BİRİMLER

Ekonomik Kod		Ödenek
01	Personel Giderleri	374.234,00
02	SGK Devlet Primi Giderleri	67.909,00
03	Mal ve Hizmet Alım Giderleri	73.727,00
04	Faiz Giderleri	0,00
05	Cari Transferler	0,00
06	Sermaye Giderleri	0,00
07	Sermaye Transferleri	0,00
08	Borç verme	0,00
Toplam Bütçe Kaynak İhtiyacı		515.870,00
Bütçe Dışı Kaynak	Döner Sermaye	0,00
	Diğer Yurt İçi	0,00
	Yurt Dışı	0,00
Toplam Bütçe Dışı Kaynak İhtiyacı		0,00
Toplam Kaynak İhtiyacı		515.870,00

FAALİYET MALİYETLERİ TABLOSU

İdare Adı	38.12 - EGE ÜNİVERSİTESİ
Performans Hedefi	4 - Öğrencilerin girişimcilik bilincinin geliştirilmesi
Faaliyet Adı	Öğrencilerin eğitim ve araştırma projelerinde (TÜBİTAK, BAP, AB, SANTEZ vb.) yer almalarını desteklemek
Sorumlu Harcama Birimi veya Birimleri	38.12.00.01 - ÜST YÖNETİM, AKADEMİK VE İDARİ BİRİMLER

Ekonomik Kod		Ödenek
01	Personel Giderleri	398.378,00
02	SGK Devlet Primi Giderleri	72.290,00
03	Mal ve Hizmet Alım Giderleri	78.484,00
04	Faiz Giderleri	0,00
05	Cari Transferler	0,00
06	Sermaye Giderleri	0,00
07	Sermaye Transferleri	0,00
08	Borç verme	0,00
Toplam Bütçe Kaynak İhtiyacı		549.152,00
Bütçe Dışı Kaynak	Döner Sermaye	0,00
	Diğer Yurt İçi	0,00
	Yurt Dışı	0,00
Toplam Bütçe Dışı Kaynak İhtiyacı		0,00
Toplam Kaynak İhtiyacı		549.152,00

FAALİYET MALİYETLERİ TABLOSU

İdare Adı	38.12 - EGE ÜNİVERSİTESİ
Performans Hedefi	4 - Öğrencilerin girişimcilik bilincinin geliştirilmesi
Faaliyet Adı	Farklı alanlarda proje pazarları ve etkinlikler düzenlemek
Sorumlu Harcama Birimi veya Birimleri	38.12.00.01 - ÜST YÖNETİM, AKADEMİK VE İDARİ BİRİMLER

Ekonomik Kod		Ödenek
01	Personel Giderleri	434.594,00
02	SGK Devlet Primi Giderleri	78.862,00
03	Mal ve Hizmet Alım Giderleri	85.619,00
04	Faiz Giderleri	0,00
05	Cari Transferler	0,00
06	Sermaye Giderleri	0,00
07	Sermaye Transferleri	0,00
08	Borç verme	0,00
Toplam Bütçe Kaynak İhtiyacı		599.075,00
Bütçe Dışı Kaynak	Döner Sermaye	0,00
	Diğer Yurt İçi	0,00
	Yurt Dışı	0,00
Toplam Bütçe Dışı Kaynak İhtiyacı		0,00
Toplam Kaynak İhtiyacı		599.075,00

FAALİYET MALİYETLERİ TABLOSU

İdare Adı	38.12 - EGE ÜNİVERSİTESİ
Performans Hedefi	5 - Eğitim-öğretim destek hizmetlerini yürütmek
Faaliyet Adı	Öğrenci otomasyon sisteminin iyileştirmek ve öğrenme yönetim sistemi oluşturmak
Sorumlu Harcama Birimi veya Birimleri	38.12.00.01 - ÜST YÖNETİM, AKADEMİK VE İDARİ BİRİMLER

Ekonomik Kod		Ödenek
01	Personel Giderleri	1.690.087,00
02	SGK Devlet Primi Giderleri	306.684,00
03	Mal ve Hizmet Alım Giderleri	332.962,00
04	Faiz Giderleri	0,00
05	Cari Transferler	0,00
06	Sermaye Giderleri	0,00
07	Sermaye Transferleri	0,00
08	Borç verme	0,00
Toplam Bütçe Kaynak İhtiyacı		2.329.733,00
Bütçe Dışı Kaynak	Döner Sermaye	0,00
	Diğer Yurt İçi	0,00
	Yurt Dışı	0,00
Toplam Bütçe Dışı Kaynak İhtiyacı		0,00
Toplam Kaynak İhtiyacı		2.329.733,00

FAALİYET MALİYETLERİ TABLOSU

İdare Adı	38.12 - EGE ÜNİVERSİTESİ
Performans Hedefi	5 - Eğitim-öğretim destek hizmetlerini yürütmek
Faaliyet Adı	Kariyer merkezi yoluyla öğrencilere kariyer danışmanlığı yapmak
Sorumlu Harcama Birimi veya Birimleri	38.12.00.01 - ÜST YÖNETİM, AKADEMİK VE İDARI BİRİMLER

Ekonomik Kod		Ödenek
01	Personel Giderleri	724.323,00
02	SGK Devlet Primi Giderleri	131.436,00
03	Mal ve Hizmet Alım Giderleri	142.698,00
04	Faiz Giderleri	0,00
05	Cari Transferler	0,00
06	Sermaye Giderleri	0,00
07	Sermaye Transferleri	0,00
08	Borç verme	0,00
Toplam Bütçe Kaynak İhtiyacı		998.457,00
Bütçe Dışı Kaynak	Döner Sermaye	0,00
	Diğer Yurt İçi	0,00
	Yurt Dışı	0,00
Toplam Bütçe Dışı Kaynak İhtiyacı		0,00
Toplam Kaynak İhtiyacı		998.457,00

FAALİYET MALİYETLERİ TABLOSU

İdare Adı	38.12 - EGE ÜNİVERSİTESİ
Performans Hedefi	6 - Öğrencilere yönelik hizmetleri etkin ve verimli bir şekilde yürütmek
Faaliyet Adı	Sosyal, kültürel ve sanatsal etkinlikler düzenlemek
Sorumlu Harcama Birimi veya Birimleri	38.12.00.01 - ÜST YÖNETİM, AKADEMİK VE İDARİ BİRİMLER

Ekonomik Kod		Ödenek
01	Personel Giderleri	0,00
02	SGK Devlet Primi Giderleri	0,00
03	Mal ve Hizmet Alım Giderleri	455.000,00
04	Faiz Giderleri	0,00
05	Cari Transferler	0,00
06	Sermaye Giderleri	0,00
07	Sermaye Transferleri	0,00
08	Borç verme	0,00
Toplam Bütçe Kaynak İhtiyacı		455.000,00
Bütçe Dışı Kaynak	Döner Sermaye	0,00
	Diğer Yurt İçi	0,00
	Yurt Dışı	0,00
Toplam Bütçe Dışı Kaynak İhtiyacı		0,00
Toplam Kaynak İhtiyacı		455.000,00

FAALİYET MALİYETLERİ TABLOSU

İdare Adı	38.12 - EGE ÜNİVERSİTESİ
Performans Hedefi	6 - Öğrencilere yönelik hizmetleri etkin ve verimli bir şekilde yürütmek
Faaliyet Adı	Sportif etkinlikler düzenlemek ve diğer kurumlar tarafından düzenlenen sportif etkinliklere katılmak
Sorumlu Harcama Birimi veya Birimleri	38.12.00.01 - ÜST YÖNETİM, AKADEMİK VE İDARİ BİRİMLER

Ekonomik Kod		Ödenek
01	Personel Giderleri	0,00
02	SGK Devlet Primi Giderleri	0,00
03	Mal ve Hizmet Alım Giderleri	454.000,00
04	Faiz Giderleri	0,00
05	Cari Transferler	0,00
06	Sermaye Giderleri	2.000.000,00
07	Sermaye Transferleri	0,00
08	Borç verme	0,00
Toplam Bütçe Kaynak İhtiyacı		2.454.000,00
Bütçe Dışı Kaynak	Döner Sermaye	0,00
	Diğer Yurt İçi	0,00
	Yurt Dışı	0,00
Toplam Bütçe Dışı Kaynak İhtiyacı		0,00
Toplam Kaynak İhtiyacı		2.454.000,00

FAALİYET MALİYETLERİ TABLOSU

İdare Adı	38.12 - EGE ÜNİVERSİTESİ
Performans Hedefi	6 - Öğrencilere yönelik hizmetleri etkin ve verimli bir şekilde yürütmek
Faaliyet Adı	Barınma ve beslenme hizmetlerini geliştirmek
Sorumlu Harcama Birimi veya Birimleri	38.12.00.01 - ÜST YÖNETİM, AKADEMİK VE İDARİ BİRİMLER

Ekonomik Kod		Ödenek
01	Personel Giderleri	0,00
02	SGK Devlet Primi Giderleri	0,00
03	Mal ve Hizmet Alım Giderleri	8.614.000,00
04	Faiz Giderleri	0,00
05	Cari Transferler	0,00
06	Sermaye Giderleri	0,00
07	Sermaye Transferleri	0,00
08	Borç verme	0,00
Toplam Bütçe Kaynak İhtiyacı		8.614.000,00
Bütçe Dışı Kaynak	Döner Sermaye	0,00
	Diğer Yurt İçi	0,00
	Yurt Dışı	0,00
Toplam Bütçe Dışı Kaynak İhtiyacı		0,00
Toplam Kaynak İhtiyacı		8.614.000,00

FAALİYET MALİYETLERİ TABLOSU

İdare Adı	38.12 - EGE ÜNİVERSİTESİ
Performans Hedefi	7 - Araştırma olanaklarını artırmak için insan kaynağını geliştirmek
Faaliyet Adı	ÖYP destekli araştırmacılar yetiştirmek
Sorumlu Harcama Birimi veya Birimleri	38.12.00.01 - ÜST YÖNETİM, AKADEMİK VE İDARİ BİRİMLER
<p><i>"Faaliyet 1: Araştırmacıların uluslararası değişim programlarından yararlanmalarını sağlamak" maliyeti de aşağıdaki maliyet içerisindedir.</i></p>	

Ekonomik Kod		Ödenek
01	Personeel Giderleri	0,00
02	SGK Devlet Primi Giderleri	0,00
03	Mal ve Hizmet Alım Giderleri	0,00
04	Faiz Giderleri	0,00
05	Cari Transferler	0,00
06	Sermaye Giderleri	0,00
07	Sermaye Transferleri	0,00
08	Borç verme	0,00
Toplam Bütçe Kaynak İhtiyacı		0,00
Bütçe Dışı Kaynak	Döner Sermaye	0,00
	Diğer Yurt İçi	200.000,00
	Yurt Dışı	0,00
Toplam Bütçe Dışı Kaynak İhtiyacı		200.000,00
Toplam Kaynak İhtiyacı		200.000,00

FAALİYET MALİYETLERİ TABLOSU

İdare Adı	38.12 - EGE ÜNİVERSİTESİ
Performans Hedefi	7 - Araştırma olanaklarını artırmak için insan kaynağını geliştirmek
Faaliyet Adı	YÖK bursları ile desteklenen akademik personel sayısını arttırmak
Sorumlu Harcama Birimi veya Birimleri	38.12.00.01 - ÜST YÖNETİM, AKADEMİK VE İDARI BİRİMLER

Ekonomik Kod		Ödenek
01	Personel Giderleri	0,00
02	SGK Devlet Primi Giderleri	0,00
03	Mal ve Hizmet Alım Giderleri	0,00
04	Faiz Giderleri	0,00
05	Cari Transferler	0,00
06	Sermaye Giderleri	0,00
07	Sermaye Transferleri	0,00
08	Borç verme	0,00
Toplam Bütçe Kaynak İhtiyacı		0,00
Bütçe Dışı Kaynak	Döner Sermaye	0,00
	Diğer Yurt İçi	200.000,00
	Yurt Dışı	0,00
Toplam Bütçe Dışı Kaynak İhtiyacı		200.000,00
Toplam Kaynak İhtiyacı		200.000,00

FAALİYET MALİYETLERİ TABLOSU

İdare Adı	38.12 - EGE ÜNİVERSİTESİ
Performans Hedefi	8 - Araştırma olanaklarını artırmak için çeşitli olanakları geliştirmek
Faaliyet Adı	Araştırma laboratuvar sayısını arttırmak
Sorumlu Harcama Birimi veya Birimleri	38.12.00.01 - ÜST YÖNETİM, AKADEMİK VE İDARİ BİRİMLER
<p><i>"Faaliyet 2: Araştırma laboratuvarlarının fiziki imkanlarını geliştirmek ve akreditasyonunu sağlamak" maliyeti de aşağıdaki maliyet içerisindedir.</i></p>	

Ekonomik Kod		Ödenek
01	Personel Giderleri	6.036.025,00
02	SGK Devlet Primi Giderleri	1.095.300,00
03	Mal ve Hizmet Alım Giderleri	5.774.150,00
04	Faiz Giderleri	0,00
05	Cari Transferler	0,00
06	Sermaye Giderleri	7.175.000,00
07	Sermaye Transferleri	0,00
08	Borç verme	0,00
Toplam Bütçe Kaynak İhtiyacı		20.080.475,00
Bütçe Dışı Kaynak	Döner Sermaye	0,00
	Diğer Yurt İçi	0,00
	Yurt Dışı	0,00
Toplam Bütçe Dışı Kaynak İhtiyacı		0,00
Toplam Kaynak İhtiyacı		20.080.475,00

FAALİYET MALİYETLERİ TABLOSU

İdare Adı	38.12 - EGE ÜNİVERSİTESİ
Performans Hedefi	8 - Araştırma olanaklarını artırmak için çeşitli olanakları geliştirmek
Faaliyet Adı	Araştırma olanaklarını destekleyecek veritabanı, basılı ve elektronik yayınları temin etmek
Sorumlu Harcama Birimi veya Birimleri	38.12.00.01 - ÜST YÖNETİM, AKADEMİK VE İDARI BİRİMLER

Ekonomik Kod		Ödenek
01	Personel Giderleri	0,00
02	SGK Devlet Primi Giderleri	0,00
03	Mal ve Hizmet Alım Giderleri	0,00
04	Faiz Giderleri	0,00
05	Cari Transferler	0,00
06	Sermaye Giderleri	1.600.000,00
07	Sermaye Transferleri	0,00
08	Borç verme	0,00
Toplam Bütçe Kaynak İhtiyacı		1.600.000,00
Bütçe Dışı Kaynak	Döner Sermaye	0,00
	Diğer Yurt İçi	0,00
	Yurt Dışı	0,00
Toplam Bütçe Dışı Kaynak İhtiyacı		0,00
Toplam Kaynak İhtiyacı		1.600.000,00

FAALİYET MALİYETLERİ TABLOSU

İdare Adı	38.12 - EGE ÜNİVERSİTESİ
Performans Hedefi	9 - Ulusal ve uluslararası proje ve dergi sayısını artırmak
Faaliyet Adı	Ulusal ve uluslararası kaynaklarla yapılan projeleri desteklemek
Sorumlu Harcama Birimi veya Birimleri	38.12.00.01 - ÜST YÖNETİM, AKADEMİK VE İDARI BİRİMLER
<p><i>"Faaliyet 2: Avrupa Eğitim Birliği içerisinde yer alan akademik birimlerle ortak bilimsel araştırmalar yapmak", "Faaliyet 3: Yurt içindeki diğer üniversitelerle ortak bilimsel çalışmalar yapmak ve sonuçların yayımlanmasını sağlamak", "Faaliyet 4: Yapılan uluslararası yayınlarda editörlük sistemini yayınlıştırarak kurumsallaştırmak" ve "Faaliyet 5: Disiplinler arası yapılan bilimsel toplantılara ve araştırma projelerine destek vermek" malİYETleri de aŞağıdaki maliyet içerisindeDir.</i></p>	

Ekonomik Kod		Ödenek
01	Personel Giderleri	0,00
02	SGK Devlet Primi Giderleri	0,00
03	Mal ve Hizmet Alım Giderleri	0,00
04	Faiz Giderleri	0,00
05	Cari Transferler	0,00
06	Sermaye Giderleri	9.460.000,00
07	Sermaye Transferleri	0,00
08	Borç verme	0,00
Toplam Bütçe Kaynak İhtiyacı		9.460.000,00
Bütçe Dışı Kaynak	Döner Sermaye	0,00
	Diğer Yurt İçi	33.600.000,00
	Yurt Dışı	8.240.000,00
Toplam Bütçe Dışı Kaynak İhtiyacı		41.840.000,00
Toplam Kaynak İhtiyacı		51.300.000,00

FAALİYET MALİYETLERİ TABLOSU

İdare Adı	38.12 - EGE ÜNİVERSİTESİ
Performans Hedefi	10 - Yeni ürün, hizmet ve fikirlerin ticarileşmesini teşvik etmek
Faaliyet Adı	Ticarileşme faaliyetleri için uygun ortam hazırlayacak kuluçka merkezi ve teknoparklar kurmak
Sorumlu Harcama Birimi veya Birimleri	38.12.00.01 - ÜST YÖNETİM, AKADEMİK VE İDARİ BİRİMLER
<p><i>"Faaliyet 1: Öğretim elemanları ve öğrenciler tarafından bildirilen buluş sayısının arttırılması için bilgilendirme günleri, çalıştay ve eğitimler düzenlemek" maaliyeti de aşağıdaki maliyet içerisinde dir.</i></p>	

Ekonomik Kod		Ödenek
01	Personel Giderleri	1.207.205,00
02	SGK Devlet Primi Giderleri	219.060,00
03	Mal ve Hizmet Alım Giderleri	237.830,00
04	Faiz Giderleri	0,00
05	Cari Transferler	0,00
06	Sermaye Giderleri	0,00
07	Sermaye Transferleri	0,00
08	Borç verme	0,00
Toplam Bütçe Kaynak İhtiyacı		1.664.095,00
Bütçe Dışı Kaynak	Döner Sermaye	0,00
	Diğer Yurt İçi	0,00
	Yurt Dışı	0,00
Toplam Bütçe Dışı Kaynak İhtiyacı		0,00
Toplam Kaynak İhtiyacı		1.664.095,00

FAALİYET MALİYETLERİ TABLOSU

İdare Adı	38.12 - EGE ÜNİVERSİTESİ
Performans Hedefi	11 - Ulusal ve uluslararası iletişim ve işbirliği ağlarını artırmak
Faaliyet Adı	Uluslararası iletişim ve işbirliği ağlarını geliştirmek ve ilişkileri yürütmek
Sorumlu Harcama Birimi veya Birimleri	38.12.00.01 - ÜST YÖNETİM, AKADEMİK VE İDARİ BİRİMLER
<p><i>"Faaliyet 2: Uluslararası işbirliklerinin oluşturulması için kullanılan Uluslararası Tanıtım Ortaklıkları (EEN, EPO, WIPO, vb) faaliyetlerini sürdürmek" ve</i> <i>"Faaliyet 3: Ulusal ve uluslararası araştırma platformu oluşturmak ve geliştirmek" faaliyetlerinin maliyetleri de aşağıdaki maliyet içerisinde.</i></p>	

Ekonomik Kod		Ödenek
01	Personel Giderleri	1.207.205,00
02	SGK Devlet Primi Giderleri	219.060,00
03	Mal ve Hizmet Alım Giderleri	237.830,00
04	Faiz Giderleri	0,00
05	Cari Transferler	0,00
06	Sermaye Giderleri	0,00
07	Sermaye Transferleri	0,00
08	Borç verme	0,00
Toplam Bütçe Kaynak İhtiyacı		1.664.095,00
Bütçe Dışı Kaynak	Döner Sermaye	0,00
	Diğer Yurt İçi	0,00
	Yurt Dışı	0,00
Toplam Bütçe Dışı Kaynak İhtiyacı		0,00
Toplam Kaynak İhtiyacı		1.664.095,00

FAALİYET MALİYETLERİ TABLOSU

İdare Adı	38.12 - EGE ÜNİVERSİTESİ
Performans Hedefi	12 - Üniversitenin ulusal ve uluslararası düzeyde tanıtım çalışmalarının ve etkinliklerini artırmak
Faaliyet Adı	Tanıtım ile ilgili ulusal ve uluslararası çalışmalar yapmak
Sorumlu Harcama Birimi veya Birimleri	38.12.00.01 - ÜST YÖNETİM, AKADEMİK VE İDARİ BİRİMLER

Ekonomik Kod		Ödenek
01	Personel Giderleri	241.441,00
02	SGK Devlet Primi Giderleri	43.812,00
03	Mal ve Hizmet Alım Giderleri	47.566,00
04	Faiz Giderleri	0,00
05	Cari Transferler	0,00
06	Sermaye Giderleri	0,00
07	Sermaye Transferleri	0,00
08	Borç verme	0,00
Toplam Bütçe Kaynak İhtiyacı		332.819,00
Bütçe Dışı Kaynak	Döner Sermaye	0,00
	Diğer Yurt İçi	0,00
	Yurt Dışı	0,00
Toplam Bütçe Dışı Kaynak İhtiyacı		0,00
Toplam Kaynak İhtiyacı		332.819,00

FAALİYET MALİYETLERİ TABLOSU

İdare Adı	38.12 - EGE ÜNİVERSİTESİ
Performans Hedefi	13 - Yönetim sistemlerini geliştirmek
Faaliyet Adı	İç kontrol sisteminin öngördüğü standartları oluşturmak için gerekli çalışmaları yürütmek
Sorumlu Harcama Birimi veya Birimleri	38.12.00.01 - ÜST YÖNETİM, AKADEMİK VE İDARI BİRİMLER
<p><i>"Faaliyet 2: Üniversite Yönetim Bilgi Sisteminin etkili kullanımı sağlayacak yapısal, işlevsel, eğitsel ve yönetsel süreçler oluşturmak ve kullanmak" faaliyetini maliyeti de aşağıdaki maliyet içerisindedir.</i></p>	

Ekonomik Kod		Ödenek
01	Personel Giderleri	0,00
02	SGK Devlet Primi Giderleri	0,00
03	Mal ve Hizmet Alım Giderleri	0,00
04	Faiz Giderleri	0,00
05	Cari Transferler	0,00
06	Sermaye Giderleri	1.000.000,00
07	Sermaye Transferleri	0,00
08	Borç verme	0,00
Toplam Bütçe Kaynak İhtiyacı		1.000.000,00
Bütçe Dışı Kaynak	Döner Sermaye	0,00
	Diğer Yurt İçi	0,00
	Yurt Dışı	0,00
Toplam Bütçe Dışı Kaynak İhtiyacı		0,00
Toplam Kaynak İhtiyacı		1.000.000,00

FAALİYET MALİYETLERİ TABLOSU

İdare Adı	38.12 - EGE ÜNİVERSİTESİ
Performans Hedefi	14 - Üniversitemiz personelinin gelişimini sağlamak
Faaliyet Adı	Akademik ve idari personele yönelik sürekli mesleki gelişim programları, kurs, seminer, vb. düzenlemek
Sorumlu Harcama Birimi veya Birimleri	38.12.00.01 - ÜST YÖNETİM, AKADEMİK VE İDARİ BİRİMLER
<p><i>"Faaliyet 2: Akademik ve idari personelin girişimcilik özelliklerini geliştirmek" maliyeti de aşağıdaki maliyet içerisinde yer almaktadır.</i></p>	

Ekonomik Kod		Ödenek
01	Personel Giderleri	241.441,00
02	SGK Devlet Primi Giderleri	43.812,00
03	Mal ve Hizmet Alım Giderleri	47.566,00
04	Faiz Giderleri	0,00
05	Cari Transferler	0,00
06	Sermaye Giderleri	0,00
07	Sermaye Transferleri	0,00
08	Borç verme	0,00
Toplam Bütçe Kaynak İhtiyacı		332.819,00
Bütçe Dışı Kaynak	Döner Sermaye	0,00
	Diğer Yurt İçi	0,00
	Yurt Dışı	0,00
Toplam Bütçe Dışı Kaynak İhtiyacı		0,00
Toplam Kaynak İhtiyacı		332.819,00

FAALİYET MALİYETLERİ TABLOSU

İdare Adı	38.12 - EGE ÜNİVERSİTESİ
Performans Hedefi	15 - Mevcut organizasyonu yeniden düzenlemek
Faaliyet Adı	Birimlerde yeniden yapılandırma çalışmaları yürütmek
Sorumlu Harcama Birimi veya Birimleri	38.12.00.01 - ÜST YÖNETİM, AKADEMİK VE İDARİ BİRİMLER

Ekonomik Kod		Ödenek
01	Personel Giderleri	362.162,00
02	SGK Devlet Primi Giderleri	65.718,00
03	Mal ve Hizmet Alım Giderleri	71.349,00
04	Faiz Giderleri	0,00
05	Cari Transferler	0,00
06	Sermaye Giderleri	0,00
07	Sermaye Transferleri	0,00
08	Borç verme	0,00
Toplam Bütçe Kaynak İhtiyacı		499.229,00
Bütçe Dışı Kaynak	Döner Sermaye	0,00
	Diğer Yurt İçi	0,00
	Yurt Dışı	0,00
Toplam Bütçe Dışı Kaynak İhtiyacı		0,00
Toplam Kaynak İhtiyacı		499.229,00

FAALİYET MALİYETLERİ TABLOSU

İdare Adı	38.12 - EGE ÜNİVERSİTESİ
Performans Hedefi	15 - Mevcut organizasyonu yeniden düzenlemek
Faaliyet Adı	Eğitimde ulusal lider olma hedefini destekleyecek yeni birim ve kurumlar, yönetsel süreçler oluşturmak ve mevcutları geliştirmek
Sorumlu Harcama Birimi veya Birimleri	38.12.00.01 - ÜST YÖNETİM, AKADEMİK VE İDARİ BİRİMLER

Ekonomik Kod		Ödenek
01	Personel Giderleri	241.441,00
02	SGK Devlet Primi Giderleri	43.812,00
03	Mal ve Hizmet Alım Giderleri	47.566,00
04	Faiz Giderleri	0,00
05	Cari Transferler	0,00
06	Sermaye Giderleri	0,00
07	Sermaye Transferleri	0,00
08	Borç verme	0,00
Toplam Bütçe Kaynak İhtiyacı		332.819,00
Bütçe Dışı Kaynak	Döner Sermaye	0,00
	Diğer Yurt İçi	0,00
	Yurt Dışı	0,00
Toplam Bütçe Dışı Kaynak İhtiyacı		0,00
Toplam Kaynak İhtiyacı		332.819,00

FAALİYET MALİYETLERİ TABLOSU

İdare Adı	38.12 - EGE ÜNİVERSİTESİ
Performans Hedefi	15 - Mevcut organizasyonu yeniden düzenlemek
Faaliyet Adı	Her birimde “eğitim-öğretim planlama ve öğretim teknolojileri destek alt birimi” kurmak
Sorumlu Harcama Birimi veya Birimleri	38.12.00.01 - ÜST YÖNETİM, AKADEMİK VE İDARİ BİRİMLER

Ekonomik Kod		Ödenek
01	Personel Giderleri	120.721,00
02	SGK Devlet Primi Giderleri	21.906,00
03	Mal ve Hizmet Alım Giderleri	23.783,00
04	Faiz Giderleri	0,00
05	Cari Transferler	0,00
06	Sermaye Giderleri	0,00
07	Sermaye Transferleri	0,00
08	Borç verme	0,00
Toplam Bütçe Kaynak İhtiyacı		166.410,00
Bütçe Dışı Kaynak	Döner Sermaye	0,00
	Diğer Yurt İçi	0,00
	Yurt Dışı	0,00
Toplam Bütçe Dışı Kaynak İhtiyacı		0,00
Toplam Kaynak İhtiyacı		166.410,00

FAALİYET MALİYETLERİ TABLOSU

İdare Adı	38.12 - EGE ÜNİVERSİTESİ
Performans Hedefi	15 - Mevcut organizasyonu yeniden düzenlemek
Faaliyet Adı	Çocuk üniversitesini geliştirmek
Sorumlu Harcama Birimi veya Birimleri	38.12.00.01 - ÜST YÖNETİM, AKADEMİK VE İDARI BİRİMLER

Ekonomik Kod		Ödenek
01	Personel Giderleri	482.882,00
02	SGK Devlet Primi Giderleri	87.624,00
03	Mal ve Hizmet Alım Giderleri	95.132,00
04	Faiz Giderleri	0,00
05	Cari Transferler	0,00
06	Sermaye Giderleri	0,00
07	Sermaye Transferleri	0,00
08	Borç verme	0,00
Toplam Bütçe Kaynak İhtiyacı		665.638,00
Bütçe Dışı Kaynak	Döner Sermaye	0,00
	Diğer Yurt İçi	0,00
	Yurt Dışı	0,00
Toplam Bütçe Dışı Kaynak İhtiyacı		0,00
Toplam Kaynak İhtiyacı		665.638,00

FAALİYET MALİYETLERİ TABLOSU

İdare Adı	38.12 - EGE ÜNİVERSİTESİ
Performans Hedefi	16 - Toplumsal sorumluluk çalışmalarını artırmak
Faaliyet Adı	Biyomedikal teknolojiler alanında eğitim ve ürün geliştirme çalışmalarını artırmak (İnoviz gibi)
Sorumlu Harcama Birimi veya Birimleri	38.12.00.01 - ÜST YÖNETİM, AKADEMİK VE İDARİ BİRİMLER

Ekonomik Kod		Ödenek
01	Personel Giderleri	24.144,00
02	SGK Devlet Primi Giderleri	4.381,00
03	Mal ve Hizmet Alım Giderleri	4.757,00
04	Faiz Giderleri	0,00
05	Cari Transferler	0,00
06	Sermaye Giderleri	0,00
07	Sermaye Transferleri	0,00
08	Borç verme	0,00
Toplam Bütçe Kaynak İhtiyacı		33.282,00
Bütçe Dışı Kaynak	Döner Sermaye	0,00
	Diğer Yurt İçi	0,00
	Yurt Dışı	0,00
Toplam Bütçe Dışı Kaynak İhtiyacı		0,00
Toplam Kaynak İhtiyacı		33.282,00

FAALİYET MALİYETLERİ TABLOSU

İdare Adı	38.12 - EGE ÜNİVERSİTESİ
Performans Hedefi	16 - Toplumsal sorumluluk çalışmalarını artırmak
Faaliyet Adı	İnternet, radyo ve TV aracılığıyla halka yönelik programlar yapmak
Sorumlu Harcama Birimi veya Birimleri	38.12.00.01 - ÜST YÖNETİM, AKADEMİK VE İDARİ BİRİMLER

Ekonomik Kod		Ödenek
01	Personel Giderleri	26.559,00
02	SGK Devlet Primi Giderleri	4.819,00
03	Mal ve Hizmet Alım Giderleri	5.232,00
04	Faiz Giderleri	0,00
05	Cari Transferler	0,00
06	Sermaye Giderleri	0,00
07	Sermaye Transferleri	0,00
08	Borç verme	0,00
Toplam Bütçe Kaynak İhtiyacı		36.610,00
Bütçe Dışı Kaynak	Döner Sermaye	0,00
	Diğer Yurt İçi	0,00
	Yurt Dışı	0,00
Toplam Bütçe Dışı Kaynak İhtiyacı		0,00
Toplam Kaynak İhtiyacı		36.610,00

FAALİYET MALİYETLERİ TABLOSU

İdare Adı	38.12 - EGE ÜNİVERSİTESİ
Performans Hedefi	16 - Toplumsal sorumluluk çalışmalarını artırmak
Faaliyet Adı	EXPO 2020 başta olmak üzere, ulusal, uluslararası, bölgesel ve yerel organizasyonlar kapsamında etkinlikler düzenlemek, çalışmalarda yer almak
Sorumlu Harcama Birimi veya Birimleri	38.12.00.01 - ÜST YÖNETİM, AKADEMİK VE İDARİ BİRİMLER

Ekonomik Kod		Ödenek
01	Personel Giderleri	28.973,00
02	SGK Devlet Primi Giderleri	5.257,00
03	Mal ve Hizmet Alım Giderleri	5.708,00
04	Faiz Giderleri	0,00
05	Cari Transferler	0,00
06	Sermaye Giderleri	0,00
07	Sermaye Transferleri	0,00
08	Borç verme	0,00
Toplam Bütçe Kaynak İhtiyacı		39.938,00
Bütçe Dışı Kaynak	Döner Sermaye	0,00
	Diğer Yurt İçi	0,00
	Yurt Dışı	0,00
Toplam Bütçe Dışı Kaynak İhtiyacı		0,00
Toplam Kaynak İhtiyacı		39.938,00

FAALİYET MALİYETLERİ TABLOSU

İdare Adı	38.12 - EGE ÜNİVERSİTESİ
Performans Hedefi	16 - Toplumsal sorumluluk çalışmalarını artırmak
Faaliyet Adı	Koruyucu sağlık hizmetleri alanında topluma yönelik sosyal sorumluluk projeleri gerçekleştirme
Sorumlu Harcama Birimi veya Birimleri	38.12.00.01 - ÜST YÖNETİM, AKADEMİK VE İDARİ BİRİMLER

Ekonomik Kod		Ödenek
01	Personel Giderleri	31.387,00
02	SGK Devlet Primi Giderleri	5.696,00
03	Mal ve Hizmet Alım Giderleri	6.184,00
04	Faiz Giderleri	0,00
05	Cari Transferler	0,00
06	Sermaye Giderleri	0,00
07	Sermaye Transferleri	0,00
08	Borç verme	0,00
Toplam Bütçe Kaynak İhtiyacı		43.267,00
Bütçe Dışı Kaynak	Döner Sermaye	0,00
	Diğer Yurt İçi	0,00
	Yurt Dışı	0,00
Toplam Bütçe Dışı Kaynak İhtiyacı		0,00
Toplam Kaynak İhtiyacı		43.267,00

FAALİYET MALİYETLERİ TABLOSU

İdare Adı	38.12 - EGE ÜNİVERSİTESİ
Performans Hedefi	16 - Toplumsal sorumluluk çalışmalarını artırmak
Faaliyet Adı	Akademik birimlerin uzmanlık alanları doğrultusunda, toplumsal yaşam kalitesinin artırılmasına yönelik bilgilendirme toplantıları düzenlemek
Sorumlu Harcama Birimi veya Birimleri	38.12.00.01 - ÜST YÖNETİM, AKADEMİK VE İDARİ BİRİMLER

Ekonomik Kod		Ödenek
01	Personel Giderleri	41.045,00
02	SGK Devlet Primi Giderleri	7.448,00
03	Mal ve Hizmet Alım Giderleri	8.086,00
04	Faiz Giderleri	0,00
05	Cari Transferler	0,00
06	Sermaye Giderleri	0,00
07	Sermaye Transferleri	0,00
08	Borç verme	0,00
Toplam Bütçe Kaynak İhtiyacı		56.579,00
Bütçe Dışı Kaynak	Döner Sermaye	0,00
	Diğer Yurt İçi	0,00
	Yurt Dışı	0,00
Toplam Bütçe Dışı Kaynak İhtiyacı		0,00
Toplam Kaynak İhtiyacı		56.579,00

FAALİYET MALİYETLERİ TABLOSU

İdare Adı	38.12 - EGE ÜNİVERSİTESİ
Performans Hedefi	16 - Toplumsal sorumluluk çalışmalarını artırmak
Faaliyet Adı	Sosyal sorumluluk projeleri yürüten öğrencilerin faaliyetlerini desteklemek
Sorumlu Harcama Birimi veya Birimleri	38.12.00.01 - ÜST YÖNETİM, AKADEMİK VE İDARİ BİRİMLER

Ekonomik Kod		Ödenek
01	Personel Giderleri	43.459,00
02	SGK Devlet Primi Giderleri	7.886,00
03	Mal ve Hizmet Alım Giderleri	8.562,00
04	Faiz Giderleri	0,00
05	Cari Transferler	0,00
06	Sermaye Giderleri	0,00
07	Sermaye Transferleri	0,00
08	Borç verme	0,00
Toplam Bütçe Kaynak İhtiyacı		59.907,00
Bütçe Dışı Kaynak	Döner Sermaye	0,00
	Diğer Yurt İçi	0,00
	Yurt Dışı	0,00
Toplam Bütçe Dışı Kaynak İhtiyacı		0,00
Toplam Kaynak İhtiyacı		59.907,00

FAALİYET MALİYETLERİ TABLOSU

İdare Adı	38.12 - EGE ÜNİVERSİTESİ
Performans Hedefi	16 - Toplumsal sorumluluk çalışmalarını artırmak
Faaliyet Adı	Sivil toplum kuruluşları ile işbirliklerini arttırmak
Sorumlu Harcama Birimi veya Birimleri	38.12.00.01 - ÜST YÖNETİM, AKADEMİK VE İDARİ BİRİMLER

Ekonomik Kod		Ödenek
01	Personel Giderleri	45.874,00
02	SGK Devlet Primi Giderleri	8.324,00
03	Mal ve Hizmet Alım Giderleri	9.038,00
04	Faiz Giderleri	0,00
05	Cari Transferler	0,00
06	Sermaye Giderleri	0,00
07	Sermaye Transferleri	0,00
08	Borç verme	0,00
Toplam Bütçe Kaynak İhtiyacı		63.236,00
Bütçe Dışı Kaynak	Döner Sermaye	0,00
	Diğer Yurt İçi	0,00
	Yurt Dışı	0,00
Toplam Bütçe Dışı Kaynak İhtiyacı		0,00
Toplam Kaynak İhtiyacı		63.236,00

FAALİYET MALİYETLERİ TABLOSU

İdare Adı	38.12 - EGE ÜNİVERSİTESİ
Performans Hedefi	17 - Paydaşlarla ilişkile ri geliřtirmek
Faaliyet Adı	Dıř paydařların bekle ntilerini analiz etmek ve bu bekle ntilerin karřılanmasına ynelik alıřmaları yrtmek
Sorumlu Harcama Birimi veya Birimleri	38.12.00.01 - ST YNETİM, AKADEMİK VE İDARİ BİRİMLER

Ekonomik Kod		denek
01	Personel Giderleri	0,00
02	SGK Devlet Primi Giderleri	0,00
03	Mal ve Hizmet Alım Giderleri	0,00
04	Faiz Giderleri	0,00
05	Cari Transferler	0,00
06	Sermaye Giderleri	0,00
07	Sermaye Transferleri	0,00
08	Bor verme	0,00
Toplam Bte Kaynak İhtiyacı		0,00
Bte Dıřı Kaynak	Dner Sermaye	176.100,00
	Diđer Yurt İi	0,00
	Yurt Dıřı	0,00
Toplam Bte Dıřı Kaynak İhtiyacı		176.100,00
Toplam Kaynak İhtiyacı		176.100,00

FAALİYET MALİYETLERİ TABLOSU

İdare Adı	38.12 - EGE ÜNİVERSİTESİ
Performans Hedefi	17 - Paydaşlarla ilişkileri geliştirmek
Faaliyet Adı	Mezunlarla sürdürülebilir ilişkiler geliştirmeye yönelik mekanizmalar kurmak
Sorumlu Harcama Birimi veya Birimleri	38.12.00.01 - ÜST YÖNETİM, AKADEMİK VE İDARİ BİRİMLER

Ekonomik Kod		Ödenek
01	Personel Giderleri	0,00
02	SGK Devlet Primi Giderleri	0,00
03	Mal ve Hizmet Alım Giderleri	0,00
04	Faiz Giderleri	0,00
05	Cari Transferler	0,00
06	Sermaye Giderleri	0,00
07	Sermaye Transferleri	0,00
08	Borç verme	0,00
Toplam Bütçe Kaynak İhtiyacı		0,00
Bütçe Dışı Kaynak	Döner Sermaye	162.555,00
	Diğer Yurt İçi	0,00
	Yurt Dışı	0,00
Toplam Bütçe Dışı Kaynak İhtiyacı		162.555,00
Toplam Kaynak İhtiyacı		162.555,00

FAALİYET MALİYETLERİ TABLOSU

İdare Adı	38.12 - EGE ÜNİVERSİTESİ
Performans Hedefi	17 - Paydaşlarla ilişkileri geliştirmek
Faaliyet Adı	Paydaşlarla ortaklıklar geliştirmek
Sorumlu Harcama Birimi veya Birimleri	38.12.00.01 - ÜST YÖNETİM, AKADEMİK VE İDARI BİRİMLER

Ekonomik Kod		Ödenek
01	Personel Giderleri	0,00
02	SGK Devlet Primi Giderleri	0,00
03	Mal ve Hizmet Alım Giderleri	0,00
04	Faiz Giderleri	0,00
05	Cari Transferler	0,00
06	Sermaye Giderleri	0,00
07	Sermaye Transferleri	0,00
08	Borç verme	0,00
Toplam Bütçe Kaynak İhtiyacı		0,00
Bütçe Dışı Kaynak	Döner Sermaye	149.007,00
	Diğer Yurt İçi	0,00
	Yurt Dışı	0,00
Toplam Bütçe Dışı Kaynak İhtiyacı		149.007,00
Toplam Kaynak İhtiyacı		149.007,00

FAALİYET MALİYETLERİ TABLOSU

İdare Adı	38.12 - EGE ÜNİVERSİTESİ
Performans Hedefi	17 - Paydaşlarla ilişkileri geliştirmek
Faaliyet Adı	Topluma, kurum personeline, öğrencilere ve mezunlara yönelik uygulamalı kurs, sertifika programı ve toplantılar gibi yaşam boyu öğrenim programları düzenlemek
Sorumlu Harcama Birimi veya Birimleri	38.12.00.01 - ÜST YÖNETİM, AKADEMİK VE İDARİ BİRİMLER

Ekonomik Kod		Ödenek
01	Personel Giderleri	0,00
02	SGK Devlet Primi Giderleri	0,00
03	Mal ve Hizmet Alım Giderleri	0,00
04	Faiz Giderleri	0,00
05	Cari Transferler	0,00
06	Sermaye Giderleri	0,00
07	Sermaye Transferleri	0,00
08	Borç verme	0,00
Toplam Bütçe Kaynak İhtiyacı		0,00
Bütçe Dışı Kaynak	Döner Sermaye	189.646,00
	Diğer Yurt İçi	0,00
	Yurt Dışı	0,00
Toplam Bütçe Dışı Kaynak İhtiyacı		189.646,00
Toplam Kaynak İhtiyacı		189.646,00

FAALİYET MALİYETLERİ TABLOSU

İdare Adı	38.12 - EGE ÜNİVERSİTESİ
Performans Hedefi	18 - Mevcut bilgi birikimini topluma yönelik ürün ve hizmete dönüştürmek
Faaliyet Adı	Üniversitenin faaliyet alanları ve mevcut kapasitesi doğrultusunda, iç ve dış paydaşlar tarafından talep edilen ürün ve hizmetleri sunmak
Sorumlu Harcama Birimi veya Birimleri	38.12.00.01 - ÜST YÖNETİM, AKADEMİK VE İDARİ BİRİMLER

Ekonomik Kod		Ödenek
01	Personel Giderleri	0,00
02	SGK Devlet Primi Giderleri	0,00
03	Mal ve Hizmet Alım Giderleri	0,00
04	Faiz Giderleri	0,00
05	Cari Transferler	0,00
06	Sermaye Giderleri	0,00
07	Sermaye Transferleri	0,00
08	Borç verme	0,00
Toplam Bütçe Kaynak İhtiyacı		0,00
Bütçe Dışı Kaynak	Döner Sermaye	33.000.000,00
	Diğer Yurt İçi	0,00
	Yurt Dışı	0,00
Toplam Bütçe Dışı Kaynak İhtiyacı		33.000.000,00
Toplam Kaynak İhtiyacı		33.000.000,00

FAALİYET MALİYETLERİ TABLOSU

İdare Adı	38.12 - EGE ÜNİVERSİTESİ
Performans Hedefi	19 - Tıp alanındaki topluma yönelik hizmetleri geliştirmek
Faaliyet Adı	Üniversite Hastanesi'nin hasta haklarını geliştirmek ve memnuniyeti artırmaya yönelik çalışmalar yürütmek
Sorumlu Harcama Birimi veya Birimleri	38.12.00.01 - ÜST YÖNETİM, AKADEMİK VE İDARİ BİRİMLER
<p><i>"Faaliyet 2: Üniversite Hastanesi'nin laboratuvar yönetim süreçlerini geliştirmek" maliyeti de aşağıdaki maliyet içerisinde.</i></p>	

Ekonomik Kod		Ödenek
01	Personel Giderleri	50.022.000,00
02	SGK Devlet Primi Giderleri	12.957.000,00
03	Mal ve Hizmet Alım Giderleri	776.000,00
04	Faiz Giderleri	0,00
05	Cari Transferler	2.366.000,00
06	Sermaye Giderleri	0,00
07	Sermaye Transferleri	0,00
08	Borç verme	0,00
Toplam Bütçe Kaynak İhtiyacı		66.121.000,00
Bütçe Dışı Kaynak	Döner Sermaye	90.000.000,00
	Diğer Yurt İçi	0,00
	Yurt Dışı	0,00
Toplam Bütçe Dışı Kaynak İhtiyacı		90.000.000,00
Toplam Kaynak İhtiyacı		156.121.000,00

FAALİYET MALİYETLERİ TABLOSU

İdare Adı	38.12 - EGE ÜNİVERSİTESİ
Performans Hedefi	19 - Tıp alanındaki topluma yönelik hizmetleri geliştirmek
Faaliyet Adı	Üniversite Hastanesi'nin fiziki olanaklarını ve süreçlerini geliştirmek
Sorumlu Harcama Birimi veya Birimleri	38.12.00.01 - ÜST YÖNETİM, AKADEMİK VE İDARİ BİRİMLER

Ekonomik Kod		Ödenek
01	Personel Giderleri	0,00
02	SGK Devlet Primi Giderleri	0,00
03	Mal ve Hizmet Alım Giderleri	0,00
04	Faiz Giderleri	0,00
05	Cari Transferler	0,00
06	Sermaye Giderleri	24.000.000,00
07	Sermaye Transferleri	0,00
08	Borç verme	0,00
Toplam Bütçe Kaynak İhtiyacı		24.000.000,00
Bütçe Dışı Kaynak	Döner Sermaye	360.000.000,00
	Diğer Yurt İçi	0,00
	Yurt Dışı	0,00
Toplam Bütçe Dışı Kaynak İhtiyacı		360.000.000,00
Toplam Kaynak İhtiyacı		384.000.000,00

FAALİYET MALİYETLERİ TABLOSU

İdare Adı	38.12 - EGE ÜNİVERSİTESİ
Performans Hedefi	20 - Dış hekimliği alanındaki topluma yönelik hizmetleri geliştirmek
Faaliyet Adı	Dış Hekimliği Fakültesi'nin hasta haklarını geliştirmek ve memnuniyeti artırmaya yönelik çalışmalar yürütmek
Sorumlu Harcama Birimi veya Birimleri	38.12.00.01 - ÜST YÖNETİM, AKADEMİK VE İDARİ BİRİMLER

Ekonomik Kod		Ödenek
01	Personel Giderleri	9.498.000,00
02	SGK Devlet Primi Giderleri	2.113.000,00
03	Mal ve Hizmet Alım Giderleri	82.000,00
04	Faiz Giderleri	0,00
05	Cari Transferler	0,00
06	Sermaye Giderleri	0,00
07	Sermaye Transferleri	0,00
08	Borç verme	0,00
Toplam Bütçe Kaynak İhtiyacı		11.693.000,00
Bütçe Dışı Kaynak	Döner Sermaye	1.620.124,00
	Diğer Yurt İçi	0,00
	Yurt Dışı	0,00
Toplam Bütçe Dışı Kaynak İhtiyacı		1.620.124,00
Toplam Kaynak İhtiyacı		13.313.124,00

FAALİYET MALİYETLERİ TABLOSU

İdare Adı	38.12 - EGE ÜNİVERSİTESİ
Performans Hedefi	20 - Dış hekimliği alanındaki topluma yönelik hizmetleri geliştirmek
Faaliyet Adı	Dış Hekimliği Fakültesi'nin fiziki olanaklarını ve süreçlerini geliştirmek
Sorumlu Harcama Birimi veya Birimleri	38.12.00.01 - ÜST YÖNETİM, AKADEMİK VE İDARİ BİRİMLER

Ekonomik Kod		Ödenek
01	Personel Giderleri	0,00
02	SGK Devlet Primi Giderleri	0,00
03	Mal ve Hizmet Alım Giderleri	0,00
04	Faiz Giderleri	0,00
05	Cari Transferler	0,00
06	Sermaye Giderleri	0,00
07	Sermaye Transferleri	0,00
08	Borç verme	0,00
Toplam Bütçe Kaynak İhtiyacı		0,00
Bütçe Dışı Kaynak	Döner Sermaye	14.581.113,00
	Diğer Yurt İçi	0,00
	Yurt Dışı	0,00
Toplam Bütçe Dışı Kaynak İhtiyacı		14.581.113,00
Toplam Kaynak İhtiyacı		14.581.113,00

D – İdarenin Toplam Kaynak İhtiyacı:

Üniversitemizin faaliyetlerini gerçekleřtirmesi için gerekli olan toplam kaynak ihtiyacı, İdare Performans Tabloları ve Toplam Kaynak İhtiyacı Tablosu'nda belirtilmiřtir.

İDARE PERFORMANS TABLOSU

İdare Adı	38.12 - EGE ÜNİVERSİTESİ
------------------	--------------------------

PERFORMANS HEDEFİ	FAALİYET	Açıklama	2015					
			Bütçe İçi		Bütçe Dışı		Toplam	
			(TL)	PAY(%)	(TL)	PAY(%)	(TL)	PAY(%)
1		Mevcut eğitim programlarını ulusal ve uluslararası normlar ve beklentiler çerçevesinde güncelleyerek yürütmek	305.247.305,00	59,43	0,00	0,00	305.247.305,00	28,76
	1	Eğitim programlarını ulusal ve uluslararası normlara uygun şekilde yürütmek	272.789.305,00	53,11	0,00	0,00	272.789.305,00	25,70
	2	Eğitim programlarının akreditasyonlarını sağlamak	58.000,00	0,01	0,00	0,00	58.000,00	0,01
	3	Eğitim amaçlı fiziksel yapıların ve olanakların korunması, geliştirilmesini sağlamak	32.400.000,00	6,31	0,00	0,00	32.400.000,00	3,05
Performans Hedefleri Maliyetleri Toplamı			465.036.000,00	90,55	547.845.345,00	100,00	1.012.881.345,00	95,43
Genel Yönetim Giderleri			48.557.000,00	9,45			48.557.000,00	4,57
Diğer İdarelere Transfer Edilecek Kaynaklar Toplamı							0,00	0,00
GENEL TOPLAM			513.593.000,00	100,00	547.845.345,00	100,00	1.061.438.345,00	100,00

İDARE PERFORMANS TABLOSU

İdare Adı	38.12 - EGE ÜNİVERSİTESİ
------------------	--------------------------

PERFORMANS HEDEFİ	FAALİYET	Açıklama	2015					
			Bütçe İçi		Bütçe Dışı		Toplam	
			(TL)	PAY(%)	(TL)	PAY(%)	(TL)	PAY(%)
2		Güncel ihtiyaçlara göre yeni programlar ve dersler oluşturmak	3.328.190,00	0,65	0,00	0,00	3.328.190,00	0,31
	4	Üniversitemizin özellikle öne çıktığı ve geliştirilmesi öngörülen alanlarda yeni programlar açmak	3.328.190,00	0,65	0,00	0,00	3.328.190,00	0,31
Performans Hedefleri Maliyetleri Toplamı			465.036.000,00	90,55	547.845.345,00	100,00	1.012.881.345,00	95,43
Genel Yönetim Giderleri			48.557.000,00	9,45			48.557.000,00	4,57
Diğer İdarelere Transfer Edilecek Kaynaklar Toplamı							0,00	0,00
GENEL TOPLAM			513.593.000,00	100,00	547.845.345,00	100,00	1.061.438.345,00	100,00

İDARE PERFORMANS TABLOSU

İdare Adı	38.12 - EGE ÜNİVERSİTESİ
-----------	--------------------------

PERFORMANS HEDEFİ	FAALİYET	Açıklama	2015					
			Bütçe İçi		Bütçe Dışı		Toplam	
			(TL)	PAY(%)	(TL)	PAY(%)	(TL)	PAY(%)
3		Uluslararası öğrenci ve öğretim üyesi değişim programlarının ve katılan kişi sayısının artırılması	0,00	0,00	5.726.800,00	1,05	5.726.800,00	0,54
	5	Tüm eğitim programlarında uluslararası öğrenci değişimini uygulamak	0,00	0,00	5.154.120,00	0,94	5.154.120,00	0,49
	6	Tüm eğitim programlarında uluslararası öğretim elemanı değişimini uygulamak	0,00	0,00	572.680,00	0,10	572.680,00	0,05
Performans Hedefleri Maliyetleri Toplamı			465.036.000,00	90,55	547.845.345,00	100,00	1.012.881.345,00	95,43
Genel Yönetim Giderleri			48.557.000,00	9,45			48.557.000,00	4,57
Diğer İdarelere Transfer Edilecek Kaynaklar Toplamı							0,00	0,00
GENEL TOPLAM			513.593.000,00	100,00	547.845.345,00	100,00	1.061.438.345,00	100,00

İDARE PERFORMANS TABLOSU

İdare Adı	38.12 - EGE ÜNİVERSİTESİ
------------------	--------------------------

PERFORMANS HEDEFİ	FAALİYET	Açıklama	2015					
			Bütçe İçi		Bütçe Dışı		Toplam	
			(TL)	PAY(%)	(TL)	PAY(%)	(TL)	PAY(%)
4		Öğrencilerin girişimcilik bilincinin geliştirilmesi	1.664.097,00	0,32	0,00	0,00	1.664.097,00	0,16
	7	Ders programlarındaki girişimcilik derslerinin artırılmasını sağlamak	515.870,00	0,10	0,00	0,00	515.870,00	0,05
	8	Öğrencilerin eğitim ve araştırma projelerinde (TÜBİTAK, BAP, AB, SANTEZ vb.) yer almalarını desteklemek	549.152,00	0,11	0,00	0,00	549.152,00	0,05
	9	Farklı alanlarda proje pazarları ve etkinlikler düzenlemek	599.075,00	0,12	0,00	0,00	599.075,00	0,06
Performans Hedefleri Maliyetleri Toplamı			465.036.000,00	90,55	547.845.345,00	100,00	1.012.881.345,00	95,43
Genel Yönetim Giderleri			48.557.000,00	9,45			48.557.000,00	4,57
Diğer İdarelere Transfer Edilecek Kaynaklar Toplamı							0,00	0,00
GENEL TOPLAM			513.593.000,00	100,00	547.845.345,00	100,00	1.061.438.345,00	100,00

İDARE PERFORMANS TABLOSU

İdare Adı	38.12 - EGE ÜNİVERSİTESİ
------------------	--------------------------

PERFORMANS HEDEFİ	FAALİYET	Açıklama	2015					
			Bütçe İçi		Bütçe Dışı		Toplam	
			(TL)	PAY(%)	(TL)	PAY(%)	(TL)	PAY(%)
5		Eğitim-öğretim destek hizmetlerini yürütmek	3.328.190,00	0,65	0,00	0,00	3.328.190,00	0,31
	10	Öğrenci otomasyon sistemini iyileştirmek ve öğrenme yönetim sistemi oluşturmak	2.329.733,00	0,45	0,00	0,00	2.329.733,00	0,22
	11	Kariyer merkezi yoluyla öğrencilere kariyer danışmanlığı yapmak	998.457,00	0,19	0,00	0,00	998.457,00	0,09
Performans Hedefleri Maliyetleri Toplamı			465.036.000,00	90,55	547.845.345,00	100,00	1.012.881.345,00	95,43
Genel Yönetim Giderleri			48.557.000,00	9,45			48.557.000,00	4,57
Diğer İdarelere Transfer Edilecek Kaynaklar Toplamı							0,00	0,00
GENEL TOPLAM			513.593.000,00	100,00	547.845.345,00	100,00	1.061.438.345,00	100,00

İDARE PERFORMANS TABLOSU

İdare Adı	38.12 - EGE ÜNİVERSİTESİ
-----------	--------------------------

PERFORMANS HEDEFİ	FAALİYET	Açıklama	2015					
			Bütçe İçi		Bütçe Dışı		Toplam	
			(TL)	PAY(%)	(TL)	PAY(%)	(TL)	PAY(%)
6		Öğrencilere yönelik hizmetleri etkin ve verimli bir şekilde yürütmek	11.523.000,00	2,24	0,00	0,00	11.523.000,00	1,09
	12	Sosyal, kültürel ve sanatsal etkinlikler düzenlemek	455.000,00	0,09	0,00	0,00	455.000,00	0,04
	13	Sportif etkinlikler düzenlemek ve diğer kurumlar tarafından düzenlenen sportif etkinliklere katılmak	2.454.000,00	0,48	0,00	0,00	2.454.000,00	0,23
	14	Barınma ve beslenme hizmetlerini geliştirmek	8.614.000,00	1,68	0,00	0,00	8.614.000,00	0,81
Performans Hedefleri Maliyetleri Toplamı			465.036.000,00	90,55	547.845.345,00	100,00	1.012.881.345,00	95,43
Genel Yönetim Giderleri			48.557.000,00	9,45			48.557.000,00	4,57
Diğer İdarelere Transfer Edilecek Kaynaklar Toplamı							0,00	0,00
GENEL TOPLAM			513.593.000,00	100,00	547.845.345,00	100,00	1.061.438.345,00	100,00

İDARE PERFORMANS TABLOSU

İdare Adı	38.12 - EGE ÜNİVERSİTESİ
------------------	--------------------------

PERFORMANS HEDEFİ	FAALİYET	Açıklama	2015					
			Bütçe İçi		Bütçe Dışı		Toplam	
			(TL)	PAY(%)	(TL)	PAY(%)	(TL)	PAY(%)
7		Araştırma olanaklarını artırmak için insan kaynağını geliştirmek	0,00	0,00	400.000,00	0,07	400.000,00	0,04
	15	ÖYP destekli araştırmacılar yetiştirmek	0,00	0,00	200.000,00	0,04	200.000,00	0,02
	16	YÖK bursları ile desteklenen akademik personel sayısını arttırmak	0,00	0,00	200.000,00	0,04	200.000,00	0,02
Performans Hedefleri Maliyetleri Toplamı			465.036.000,00	90,55	547.845.345,00	100,00	1.012.881.345,00	95,43
Genel Yönetim Giderleri			48.557.000,00	9,45			48.557.000,00	4,57
Diğer İdarelere Transfer Edilecek Kaynaklar Toplamı							0,00	0,00
GENEL TOPLAM			513.593.000,00	100,00	547.845.345,00	100,00	1.061.438.345,00	100,00

İDARE PERFORMANS TABLOSU

İdare Adı	38.12 - EGE ÜNİVERSİTESİ
------------------	--------------------------

PERFORMANS HEDEFİ	FAALİYET	Açıklama	2015					
			Bütçe İçi		Bütçe Dışı		Toplam	
			(TL)	PAY(%)	(TL)	PAY(%)	(TL)	PAY(%)
8		Araştırma olanaklarını artırmak için çeşitli olanakları geliştirmek	21.680.475,00	4,22	0,00	0,00	21.680.475,00	2,04
	17	Araştırma laboratuvar sayısını arttırmak	20.080.475,00	3,91	0,00	0,00	20.080.475,00	1,89
	18	Araştırma olanaklarını destekleyecek veritabanı, basılı ve elektronik yayınları temin etmek	1.600.000,00	0,31	0,00	0,00	1.600.000,00	0,15
Performans Hedefleri Maliyetleri Toplamı			465.036.000,00	90,55	547.845.345,00	100,00	1.012.881.345,00	95,43
Genel Yönetim Giderleri			48.557.000,00	9,45			48.557.000,00	4,57
Diğer İdarelere Transfer Edilecek Kaynaklar Toplamı							0,00	0,00
GENEL TOPLAM			513.593.000,00	100,00	547.845.345,00	100,00	1.061.438.345,00	100,00

İDARE PERFORMANS TABLOSU

İdare Adı	38.12 - EGE ÜNİVERSİTESİ
------------------	--------------------------

PERFORMANS HEDEFİ	FAALİYET	Açıklama	2015					
			Bütçe İçi		Bütçe Dışı		Toplam	
			(TL)	PAY(%)	(TL)	PAY(%)	(TL)	PAY(%)
9		Ulusal ve uluslararası proje ve dergi sayısını artırmak	9.460.000,00	1,84	41.840.000,00	7,64	51.300.000,00	4,83
	19	Ulusal ve uluslararası kaynaklarla yapılan projeleri desteklemek	9.460.000,00	1,84	41.840.000,00	7,64	51.300.000,00	4,83
Performans Hedefleri Maliyetleri Toplamı			465.036.000,00	90,55	547.845.345,00	100,00	1.012.881.345,00	95,43
Genel Yönetim Giderleri			48.557.000,00	9,45			48.557.000,00	4,57
Diğer İdarelere Transfer Edilecek Kaynaklar Toplamı							0,00	0,00
GENEL TOPLAM			513.593.000,00	100,00	547.845.345,00	100,00	1.061.438.345,00	100,00

İDARE PERFORMANS TABLOSU

İdare Adı	38.12 - EGE ÜNİVERSİTESİ
------------------	--------------------------

PERFORMANS HEDEFİ	FAALİYET	Açıklama	2015					
			Bütçe İçi		Bütçe Dışı		Toplam	
			(TL)	PAY(%)	(TL)	PAY(%)	(TL)	PAY(%)
10		Yeni ürün, hizmet ve fikirlerin ticarileşmesini teşvik etmek	1.664.095,00	0,32	0,00	0,00	1.664.095,00	0,16
	20	Ticarileşme faaliyetleri için uygun ortam hazırlayacak kuluçka merkezi ve teknoparklar kurmak	1.664.095,00	0,32	0,00	0,00	1.664.095,00	0,16
Performans Hedefleri Maliyetleri Toplamı			465.036.000,00	90,55	547.845.345,00	100,00	1.012.881.345,00	95,43
Genel Yönetim Giderleri			48.557.000,00	9,45			48.557.000,00	4,57
Diğer İdarelere Transfer Edilecek Kaynaklar Toplamı							0,00	0,00
GENEL TOPLAM			513.593.000,00	100,00	547.845.345,00	100,00	1.061.438.345,00	100,00

İDARE PERFORMANS TABLOSU

İdare Adı	38.12 - EGE ÜNİVERSİTESİ
-----------	--------------------------

PERFORMANS HEDEFİ	FAALİYET	Açıklama	2015					
			Bütçe İçi		Bütçe Dışı		Toplam	
			(TL)	PAY(%)	(TL)	PAY(%)	(TL)	PAY(%)
11		Ulusal ve uluslararası iletişim ve işbirliği ağlarını artırmak	1.664.095,00	0,32	0,00	0,00	1.664.095,00	0,16
	21	Uluslararası iletişim ve işbirliği ağlarını geliştirmek ve ilişkileri yürütmek	1.664.095,00	0,32	0,00	0,00	1.664.095,00	0,16
Performans Hedefleri Maliyetleri Toplamı			465.036.000,00	90,55	547.845.345,00	100,00	1.012.881.345,00	95,43
Genel Yönetim Giderleri			48.557.000,00	9,45			48.557.000,00	4,57
Diğer İdarelere Transfer Edilecek Kaynaklar Toplamı							0,00	0,00
GENEL TOPLAM			513.593.000,00	100,00	547.845.345,00	100,00	1.061.438.345,00	100,00

İDARE PERFORMANS TABLOSU

İdare Adı	38.12 - EGE ÜNİVERSİTESİ
------------------	--------------------------

PERFORMANS HEDEFİ	FAALİYET	Açıklama	2015					
			Bütçe İçi		Bütçe Dışı		Toplam	
			(TL)	PAY(%)	(TL)	PAY(%)	(TL)	PAY(%)
12		Üniversitenin ulusal ve uluslararası düzeyde tanıtım çalışmalarının ve etkinliklerini artırmak	332.819,00	0,06	0,00	0,00	332.819,00	0,03
	22	Tanıtım ile ilgili ulusal ve uluslararası çalışmalar yapmak	332.819,00	0,06	0,00	0,00	332.819,00	0,03
Performans Hedefleri Maliyetleri Toplamı			465.036.000,00	90,55	547.845.345,00	100,00	1.012.881.345,00	95,43
Genel Yönetim Giderleri			48.557.000,00	9,45			48.557.000,00	4,57
Diğer İdarelere Transfer Edilecek Kaynaklar Toplamı							0,00	0,00
GENEL TOPLAM			513.593.000,00	100,00	547.845.345,00	100,00	1.061.438.345,00	100,00

İDARE PERFORMANS TABLOSU

İdare Adı	38.12 - EGE ÜNİVERSİTESİ
------------------	--------------------------

PERFORMANS HEDEFİ	FAALİYET	Açıklama	2015					
			Bütçe İçi		Bütçe Dışı		Toplam	
			(TL)	PAY(%)	(TL)	PAY(%)	(TL)	PAY(%)
13		Yönetim sistemlerini geliştirmek	1.000.000,00	0,19	0,00	0,00	1.000.000,00	0,09
	23	İç kontrol sisteminin öngördüğü standartları oluşturmak için gerekli çalışmaların yürütme	1.000.000,00	0,19	0,00	0,00	1.000.000,00	0,09
Performans Hedefleri Maliyetleri Toplamı			465.036.000,00	90,55	547.845.345,00	100,00	1.012.881.345,00	95,43
Genel Yönetim Giderleri			48.557.000,00	9,45			48.557.000,00	4,57
Diğer İdarelere Transfer Edilecek Kaynaklar Toplamı							0,00	0,00
GENEL TOPLAM			513.593.000,00	100,00	547.845.345,00	100,00	1.061.438.345,00	100,00

İDARE PERFORMANS TABLOSU

İdare Adı	38.12 - EGE ÜNİVERSİTESİ
------------------	--------------------------

PERFORMANS HEDEFİ	FAALİYET	Açıklama	2015					
			Bütçe İçi		Bütçe Dışı		Toplam	
			(TL)	PAY(%)	(TL)	PAY(%)	(TL)	PAY(%)
14		Üniversitemiz personelinin gelişimini sağlamak	332.819,00	0,06	0,00	0,00	332.819,00	0,03
	24	Akademik ve idari personele yönelik sürekli mesleki gelişim programları, kurs, seminer, vb. düzenlemek	332.819,00	0,06	0,00	0,00	332.819,00	0,03
Performans Hedefleri Maliyetleri Toplamı			465.036.000,00	90,55	547.845.345,00	100,00	1.012.881.345,00	95,43
Genel Yönetim Giderleri			48.557.000,00	9,45			48.557.000,00	4,57
Diğer İdarelere Transfer Edilecek Kaynaklar Toplamı							0,00	0,00
GENEL TOPLAM			513.593.000,00	100,00	547.845.345,00	100,00	1.061.438.345,00	100,00

İDARE PERFORMANS TABLOSU

İdare Adı	38.12 - EGE ÜNİVERSİTESİ
------------------	--------------------------

PERFORMANS HEDEFİ	FAALİYET	Açıklama	2015					
			Bütçe İçi		Bütçe Dışı		Toplam	
			(TL)	PAY(%)	(TL)	PAY(%)	(TL)	PAY(%)
15		Mevcut organizasyonu yeniden düzenlemek	1.664.096,00	0,32	0,00	0,00	1.664.096,00	0,16
	25	Birimlerde yeniden yapılandırma çalışmalarını yürütmek	499.229,00	0,10	0,00	0,00	499.229,00	0,05
	26	Eğitimde ulusal lider olma hedefini destekleyecek yeni birim ve kurumlar, yönetsel süreçler oluşturmak ve mevcutları geliştirmek	332.819,00	0,06	0,00	0,00	332.819,00	0,03
	27	Her birimde "eğitim-öğretim planlama ve öğretim teknolojileri destek alt birimi" kurmak	166.410,00	0,03	0,00	0,00	166.410,00	0,02
	28	Çocuk üniversitesini geliştirmek	665.638,00	0,13	0,00	0,00	665.638,00	0,06
Performans Hedefleri Maliyetleri Toplamı			465.036.000,00	90,55	547.845.345,00	100,00	1.012.881.345,00	95,43
Genel Yönetim Giderleri			48.557.000,00	9,45			48.557.000,00	4,57
Diğer İdarelere Transfer Edilecek Kaynaklar Toplamı							0,00	0,00
GENEL TOPLAM			513.593.000,00	100,00	547.845.345,00	100,00	1.061.438.345,00	100,00

İDARE PERFORMANS TABLOSU

İdare Adı	38.12 - EGE ÜNİVERSİTESİ
------------------	--------------------------

PERFORMANS HEDEFİ	FAALİYET	Açıklama	2015					
			Bütçe İçi		Bütçe Dışı		Toplam	
			(TL)	PAY(%)	(TL)	PAY(%)	(TL)	PAY(%)
16		Toplumsal sorumluluk çalışmalarını artırmak	332.819,00	0,06	0,00	0,00	332.819,00	0,03
	29	Biyomedikal teknolojiler alanında eğitim ve ürün geliştirme çalışmalarını artırmak (İnoviz gibi)	33.282,00	0,01	0,00	0,00	33.282,00	0,00
	30	İnternet, radyo ve TV aracılığıyla halka yönelik programlar yapmak	36.610,00	0,01	0,00	0,00	36.610,00	0,00
	31	EXPO 2020 başta olmak üzere, ulusal, uluslararası, bölgesel ve yerel organizasyonlar kapsamında etkinlikler düzenlemek, çalışmalarda yer almak	39.938,00	0,01	0,00	0,00	39.938,00	0,00
	32	Koruyucu sağlık hizmetleri alanında topluma yönelik sosyal sorumluluk projeleri gerçekleştirmek	43.267,00	0,01	0,00	0,00	43.267,00	0,00
	33	Akademik birimlerin uzmanlık alanları doğrultusunda, toplumsal yaşam kalitesinin artırılmasına yönelik bilgilendirme toplantıları düzenlemek	56.579,00	0,01	0,00	0,00	56.579,00	0,01
	34	Sosyal sorumluluk projeleri yürüten öğrencilerin faaliyetlerini desteklemek	59.907,00	0,01	0,00	0,00	59.907,00	0,01
	35	Sivil toplum kuruluşları ile işbirliklerini artırmak	63.236,00	0,01	0,00	0,00	63.236,00	0,01
Performans Hedefleri Maliyetleri Toplamı			465.036.000,00	90,55	547.845.345,00	100,00	1.012.881.345,00	95,43
Genel Yönetim Giderleri			48.557.000,00	9,45			48.557.000,00	4,57
Diğer İdarelere Transfer Edilecek Kaynaklar Toplamı							0,00	0,00
GENEL TOPLAM			513.593.000,00	100,00	547.845.345,00	100,00	1.061.438.345,00	100,00

İDARE PERFORMANS TABLOSU

İdare Adı	38.12 - EGE ÜNİVERSİTESİ
------------------	--------------------------

PERFORMANS HEDEFİ	FAALİYET	Açıklama	2015					
			Bütçe İçi		Bütçe Dışı		Toplam	
			(TL)	PAY(%)	(TL)	PAY(%)	(TL)	PAY(%)
17		Paydaşlarla ilişkileri geliştirmek	0,00	0,00	677.308,00	0,12	677.308,00	0,06
	36	Dış paydaşların beklentilerini analiz etmek ve bu beklentilerin karşılanmasına yönelik çalışmalarını yürütmek	0,00	0,00	176.100,00	0,03	176.100,00	0,02
	37	Mezunlarla sürdürülebilir ilişkiler geliştirmeye yönelik mekanizmalar kurmak	0,00	0,00	162.555,00	0,03	162.555,00	0,02
	38	Paydaşlarla ortaklıklar geliştirmek	0,00	0,00	149.007,00	0,03	149.007,00	0,01
	39	Topluma, kurum personeline, öğrencilere ve mezunlara yönelik uygulamalı kurs, sertifika programı ve toplantılar gibi yaşam boyu öğrenim programları düzenlemek	0,00	0,00	189.646,00	0,03	189.646,00	0,02
Performans Hedefleri Maliyetleri Toplamı			465.036.000,00	90,55	547.845.345,00	100,00	1.012.881.345,00	95,43
Genel Yönetim Giderleri			48.557.000,00	9,45			48.557.000,00	4,57
Diğer İdarelere Transfer Edilecek Kaynaklar Toplamı							0,00	0,00
GENEL TOPLAM			513.593.000,00	100,00	547.845.345,00	100,00	1.061.438.345,00	100,00

İDARE PERFORMANS TABLOSU

İdare Adı	38.12 - EGE ÜNİVERSİTESİ
------------------	--------------------------

PERFORMANS HEDEFİ	FAALİYET	Açıklama	2015					
			Bütçe İçi		Bütçe Dışı		Toplam	
			(TL)	PAY(%)	(TL)	PAY(%)	(TL)	PAY(%)
18		Mevcut bilgi birikimini topluma yönelik ürün ve hizmete dönüştürmek	0,00	0,00	33.000.000,00	6,02	33.000.000,00	3,11
	40	Üniversitenin faaliyet alanları ve mevcut kapasitesi doğrultusunda, iç ve dış paydaşlar tarafından talep edilen ürün ve hizmetleri sunmak	0,00	0,00	33.000.000,00	6,02	33.000.000,00	3,11
Performans Hedefleri Maliyetleri Toplamı			465.036.000,00	90,55	547.845.345,00	100,00	1.012.881.345,00	95,43
Genel Yönetim Giderleri			48.557.000,00	9,45			48.557.000,00	4,57
Diğer İdarelere Transfer Edilecek Kaynaklar Toplamı							0,00	0,00
GENEL TOPLAM			513.593.000,00	100,00	547.845.345,00	100,00	1.061.438.345,00	100,00

İDARE PERFORMANS TABLOSU

İdare Adı	38.12 - EGE ÜNİVERSİTESİ
-----------	--------------------------

PERFORMANS HEDEFİ	FAALİYET	Açıklama	2015					
			Bütçe İçi		Bütçe Dışı		Toplam	
			(TL)	PAY(%)	(TL)	PAY(%)	(TL)	PAY(%)
19		Tıp alanındaki topluma yönelik hizmetleri geliştirmek	90.121.000,00	17,55	450.000.000,00	82,14	540.121.000,00	50,89
	41	Üniversite Hastanesi'nin hasta haklarını geliştirmek ve memnuniyeti artırmaya yönelik çalışmalar yürütmek	66.121.000,00	12,87	90.000.000,00	16,43	156.121.000,00	14,71
	42	Üniversite Hastanesi'nin fiziki olanaklarını ve süreçlerini geliştirmek	24.000.000,00	4,67	360.000.000,00	65,71	384.000.000,00	36,18
Performans Hedefleri Maliyetleri Toplamı			465.036.000,00	90,55	547.845.345,00	100,00	1.012.881.345,00	95,43
Genel Yönetim Giderleri			48.557.000,00	9,45			48.557.000,00	4,57
Diğer İdarelere Transfer Edilecek Kaynaklar Toplamı							0,00	0,00
GENEL TOPLAM			513.593.000,00	100,00	547.845.345,00	100,00	1.061.438.345,00	100,00

İDARE PERFORMANS TABLOSU

İdare Adı	38.12 - EGE ÜNİVERSİTESİ
-----------	--------------------------

PERFORMANS HEDEFİ	FAALİYET	Açıklama	2015					
			Bütçe İçi		Bütçe Dışı		Toplam	
			(TL)	PAY(%)	(TL)	PAY(%)	(TL)	PAY(%)
20		Diş hekimliği alanındaki topluma yönelik hizmetleri geliştirmek	11.693.000,00	2,28	16.201.237,00	2,96	27.894.237,00	2,63
	43	Diş Hekimliği Fakültesi'nin hasta haklarını geliştirmek ve memnuniyeti artırmaya yönelik çalışmalar yürütmek	11.693.000,00	2,28	1.620.124,00	0,30	13.313.124,00	1,25
	44	Diş Hekimliği Fakültesi'nin fiziki olanaklarını ve süreçlerini geliştirmek	0,00	0,00	14.581.113,00	2,66	14.581.113,00	1,37
Performans Hedefleri Maliyetleri Toplamı			465.036.000,00	90,55	547.845.345,00	100,00	1.012.881.345,00	95,43
Genel Yönetim Giderleri			48.557.000,00	9,45			48.557.000,00	4,57
Diğer İdarelere Transfer Edilecek Kaynaklar Toplamı							0,00	0,00
GENEL TOPLAM			513.593.000,00	100,00	547.845.345,00	100,00	1.061.438.345,00	100,00

TOPLAM KAYNAK İHTİYACI TABLOSU

İdare Adı	38.12.00.01 - ÜST YÖNETİM, AKADEMİK VE İDARİ BİRİMLER
------------------	---

BÜTÇE KAYNAK İHTİYACI	Ekonomik Kodlar (I.Düzey)		FALİYET TOPLAMI	GENEL YÖNETİM GİDERLERİ TOPLAMI	DİĞER İDARELERE TRANSFER EDİLECEK KAYNAKLAR TOPLAMI	GENEL TOPLAM
	01	Personel Giderleri	300.961.000,00	0,00	0,00	300.961.000,00
02	SGK Devlet Primi Giderleri	58.882.000,00	0,00	0,00	58.882.000,00	
03	Mal ve Hizmet Alım Giderleri	25.192.000,00	37.340.000,00	0,00	62.532.000,00	
04	Faiz Giderleri	0,00	0,00	0,00	0,00	
05	Cari Transferler	2.366.000,00	11.217.000,00	0,00	13.583.000,00	
06	Sermaye Giderleri	77.635.000,00	0,00	0,00	77.635.000,00	
07	Sermaye Transferleri	0,00	0,00	0,00	0,00	
08	Borç verme	0,00	0,00	0,00	0,00	
09	Yedek Ödenek	0,00	0,00	0,00	0,00	
Bütçe Ödeneği Toplamı		465.036.000,00	48.557.000,00	0,00	513.593.000,00	
BÜTÇE DIŞI KAYNAK	Döner Sermaye	499.878.545,00	0,00		499.878.545,00	
	Diğer Yurt İçi Kaynaklar	34.000.000,00	0,00		34.000.000,00	
	Yurt Dışı Kaynaklar	13.966.800,00	0,00		13.966.800,00	
Toplam Bütçe Dışı Kaynak İhtiyacı		547.845.345,00	0,00		547.845.345,00	
Toplam Kaynak İhtiyacı		1.012.881.345,00	48.557.000,00	0,00	1.061.438.345,00	

E-Diğer Hususlar:

Üniversitemizin bütün faaliyetleri bütçe tekniđi açısından “38.12.00.01 ÜST YÖNETİM, AKADEMİK VE İDARİ BİRİMLER” başlığı altında gösterildiğinden Faaliyetlerden sorumlu harcama birimlerine ilişkin bilgilere yer verilmemiştir.

