

BALIKESİR ÜNİVERSİTESİ

Eğitimde, Bilimde, Sanatta Çağdaş



2010 MALİ YILI

PERFORMANS PROGRAMI



Bu Performans Programı ;

Mehmet Fatih YILMAZ
Yılmaz Selahattin TIRAK

Strateji Geliştirme Daire Başkanı
Bütçe ve Performans Programı Şubesi

tarafından hazırlanmıştır.



İçindekiler

Üst Yönetici Sunuşu.....	5
I- Genel Bilgiler.....	7
A – Misyon ve Vizyon.....	9
B- Yetki, Görev ve Sorumluluklar.....	13
C- Teşkilat Yapısı.....	15
D- Fiziksel Yapı.....	24
E- İnsan Kaynakları.....	28
F- Diğer Hususlar.....	33
II- Performans Bilgileri.....	35
A-Temel Politika ve Öncelikler.....	38
B-Amaç ve Hedefler.....	41
C-Performans Hedef ve Göstergeleri ile Faaliyetler.....	47
D- İdarenin Toplam Kaynak İhtiyacı.....	98
E- Diğer Hususlar.....	101
III- Ekler.....	105



Tablo & Grafik Dizini

Tablo Adı	Sayfa
Tablo 1 : Balıkesir Üniversitesi Teşkilat Yapısı	23
Tablo 2 : Balıkesir Üniversitesi Taşınmazlarının Dağılımı	24
Grafik 1 : Balıkesir Üniversitesi İnternet Altyapısı	26
Tablo 3 : Diğer Bilgi ve Teknolojik Kaynaklar	27
Tablo 4 : Akademik Personel	28
Tablo 5 : Yabancı Uyruklu Öğretim Elemanları	29
Tablo 6 : Diğer Üniversitelerde Görevlendirilen Akademik Personel	29
Tablo 7 : Başka Üniversitelerden Üniversitemizde Görevlendirilen Akademik Personel	30
Tablo 8 : Sözleşmeli Akademik Personel Sayısı	30
Tablo 9 : Akademik Personelin Yaş İtibariyle Dağılımı	31
Tablo 10 : İdari Personel (Kadroların Doluluk Oranına Göre)	31
Tablo 11 : İdari Personelin Eğitim Durumu	31
Tablo 12 : İdari Personelin Hizmet Süresi	31
Tablo 13 : İdari Personelin Yaş İtibariyle Dağılımı	32
Tablo 14 : İşçiler (Çalıştıkları Pozisyonlara Göre)	32
Grafik 2 : İç Kontrol Sistemi Şeması	33
Tablo 15 : Stratejik Amaç 1	41
Tablo 16 : Stratejik Amaç 2	42
Tablo 17 : Stratejik Amaç 3	43
Tablo 18 : Stratejik Amaç 4	44
Tablo 19 : Stratejik Amaç 5	45
Tablo 20 : Stratejik Amaç 6	46
Tablo 21 : Faaliyet Maliyetleri Tablosu	47-67
Tablo 22 : Performans Hedefi Tablosu	68-87
Tablo 23 : Performans Verileri Değerlendirme Tablosu	88-97
Tablo 24 : İdare Performans Tablosu	98-117
Tablo 25 : Toplam Kaynak İhtiyacı Tablosu	118
Tablo 26 : Ekonomik Sınıflandırmaya Göre Ödenek Teklifleri İcmali	121
Tablo 27 : Fonksiyonel Sınıflandırmaya Göre Ödenek Teklifleri İcmali	121
Tablo 28 : Çok Yıllı Bütçe	122
Tablo 29 : Faaliyetlerden Sorumlu Harcama Birimlerine İlişkin Tablo	123
Tablo 30 : GZFT Analizi Üstünlükler	124
Tablo 31 : GZFT Analizi Zayıflıklar	125
Tablo 32 : GZFT Analizi Fırsatlar	126
Tablo 33 : GZFT Analizi Tehditler	127

SUNUŞ



Türkiye'deki kamu kurum ve kuruluşlarının 5018 sayılı Kamu Mali Yönetimi ve Kontrol Kanunu ile kamu mali yönetiminde mali disiplin, hesap verilebilirlik ve mali şeffaflık hedeflenerek kamu kaynaklarının daha etkin kullanılmasını sağlamak için performans esaslı bütçelemeye geçişi öngörülmüştür.

Değişen koşullara hızlı uyum sağlama becerisine sahip olan Balıkesir Üniversitesi, kısa bir zaman sürecinde 2006 – 2010 dönemi Birinci Stratejik Planını tamamlamıştır. Planlı bir kurum içi kalite stratejisi izleme, faaliyetlerin uygulama sonuçlarında ölçülebilirlik oranını artırma ve bütçe sürecinde mali disiplini sağlama açısından güçlü bir kurumsal belge niteliğindedir. Stratejik Planımızı kapsayan dördüncü yıl olan 2009 yılı sonu itibariyle kurumsal hedeflerimize ulaşmada izlenen faaliyetler ve politikalar belirgin bir verimlilik artışı sağlamıştır. Eğitim kalitesi ve bilimsel üretime verdiğimiz hayati önemle beraber Üniversitemize sunulan kaynaklar daha önceki yıllarda olduğu gibi 2009 mali yılında da etkili , ekonomik ve verimli bir biçimde kullanılmıştır.

Üniversitemizin bu programı 5 Temmuz 2008 tarih ve 26927 sayılı Resmi Gazetede yayınlanan Kamu İdarelerince Hazırlanacak Performans Programları Hakkında Yönetmelik doğrultusunda Üniversitemizin temel ilkelerine uygun bir şekilde objektif bir üslupla hazırlanmıştır.

Üniversitemizin 2010 yılı Performans Programı Strateji Geliştirme Daire Başkanlığı tarafından hazırlanmış olup kamuoyuna saygıyla sunulur.

Prof.Dr. Şerif SAYLAN

Rektör





GENEL BİLGİLER





Misyon ve Vizyon



BALIKESİR ÜNİVERSİTESİ

MİSYON

Başta Balıkesir olmak üzere ülkemizin gelişmişlik düzeyi ve yaşam kalitesinin artmasına katkı sağlamayı ve toplumsal değerlere bağlı, insan haklarına saygılı, bilgi ve teknoloji üreten, Atatürk İlke ve İnkılaplarına bağlı bireyler yetiştirmeyi görev edinmiştir.

VİZYON

Eğitim kalitesi ve bilimsel üretimiyle yenilikçi, evrensel değerlere sahip, önde gelen üniversiteler arasında yer almaktır.



Balıkesir Üniversitesinin misyonu ,

Başta Balıkesir olmak üzere ülkemizin gelişmişlik düzeyi ve yaşam kalitesinin artmasına katkı sağlamayı ve toplumsal değerlere bağlı, insan haklarına saygılı, bilgi ve teknoloji üreten, Atatürk İlke ve İnkılaplarına bağlı bireyler yetiştirmektir.

Bu misyonu gerçekleştirmek için belirlenen vizyon ,

Eğitim kalitesi ve bilimsel üretimiyle yenilikçi, evrensel değerlere sahip, önde gelen üniversiteler arasında yer almaktır.

Balıkesir Üniversitesinin misyon ve vizyonunu oluşturan temel değerleri;

- ❑ Adalet
- ❑ Akademik Mükemmellik
- ❑ Akademik Özgürlük
- ❑ Çevre Bilinci
- ❑ Dürüstlük
- ❑ Duyarlılık
- ❑ Etik Değerlere Bağlılık
- ❑ Hesap Verebilirlik
- ❑ Hoşgörü
- ❑ İdealistlik
- ❑ Katılımcılık
- ❑ Kurum Aidiyeti
- ❑ Liderlik
- ❑ Liyakat
- ❑ Saygılı Olma
- ❑ Sorumluluk Bilinci
- ❑ Sürekli Eğitim- Öğretim
- ❑ Şeffaflık
- ❑ Takım Ruhu
- ❑ Toplumsal Sorumluluk
- ❑ Veri ve Bilgiye Bağlı Karar Alma
- ❑ Yaratıcılık
- ❑ Yenilikçilik



B2 – Balıkesir Üniversitesi'nin Politikaları

Üniversitemizin misyon ve vizyon ve temel değerlerine bağlı olarak üniversitemizin Stratejik Planı ışığında politikalarımız belirlenmiş ve daha önceki yıllarda olduğu gibi 2007 yılında da uygulamaya devam edilmiştir.

▪ Kalite Politikaları

- Üniversite personeli için hizmet içi eğitim programlarını uygulamak
- İç ve dış paydaşların kurum ile ilgili öngörülerini takip etmek ve sistematik bir biçimde memnuniyet düzeyini incelemek
- Eğitim ve hizmet kalitesinin artırılmasına dair bütüncül bir mekanizma kurmak ve uygulamak
- Kurulacak olan yönetim bilgi sistemi ile üniversite hakkında bütün istatistiksel verileri sistemleştirmek.

▪ Eğitim ve Araştırma Politikaları

- Eğitim öğretim müfredatını çağın gerekleri ve evrensel bilim anlayışına uygun olarak güncellemek
- Bilimsel bütün faaliyetlere katkı sağlamak.
- Bilimsel yayın çalışmalarını teşvik etmek
- Araştırmacı ve sorun çözme kabiliyetine sahip, insan haklarına saygılı, çevreye duyarlı, Atatürk ilke ve inkılaplarına bağlı bireyler yetiştirmek
- Bilimsel etkinliklere katkı sağlayacak mevcut teknolojik altyapımızı modernize etmek.

▪ İnsan Kaynakları Politikaları

- Akademik ve idari bütün personelin üniversite vizyonuna uygun bir motivasyon politikası ile faaliyet göstermesini sağlamak böylece kurumsal aidiyet algılamasını yaygınlaştırmak.
- Çalışma ortamlarını günümüz standartlarına paralel bir çizgiye çekmek; hizmet verilen bütün üniversite birimlerinde hizmet kalitesini arttırıcı kısa-uzun vadeli hedef sistemleri geliştirmek
- İstihdam edilen yeni personelin iş kabiliyetleri açısından etüdünün yapılarak doğru birimlere kanalize olmasını sağlayarak verimliliği arttırmak.
- Personele özgü hizmet içi eğitim programları ile üniversite çalışanlarının bilgi seviyelerinin gelişmesine katkı sağlamak.



▪ **Çevre Politikaları**

- Çevre bilincini ve kültürünü geliştirmek
- Öğrencilere özgü çevre bilincini uyandıracak faaliyetlerde bulunmak
- Ekolojik sistemin korunması konulu çeşitli bilimsel çalışmalar yapmak.

▪ **Öğrenci Politikaları**

- Öğrencilere üniversiteye kayıt sürecinden mezun olmalarına kadar bütün dönemlerde kaliteli danışmanlık hizmeti sunabilmek
- Mezuniyet sonrası kariyer yönlendirme birimleri vasıtasıyla iş bulabilmelerine yardımcı olmak
- Öğrencilere nitelikli eğitimin birincil amaç olduğu gerçeğine göre faaliyetleri yönlendirmek.
- Öğrenci kulüplerine imkanlar dahilinde destek vermek ve sosyal etkinlikler düzenleyerek üniversitelilik bilincine katkı sağlamak
- Öğrencilere kütüphane hizmetini iyi bir biçimde zengin bir arşiv olarak sunmak ve beşeri sermayelerini yükseltmek.

Yetki, Görev ve Sorumluluklar

Bir ülkede eğitim ve araştırma alanlarında en üst düzey çalışmaların yapıldığı bilimsel gelişim ve Ar-Ge faaliyetleriyle ülke ekonomisine dolaylı ve doğrudan yaptığı katkılarla üniversiteler vazgeçilmez kurumlardan biridir. Üniversitelerin herhangi bir ülke üzerindeki etkinliği irdelenirken, sadece ülke ekonomisine yaptığı katkılar tek ölçüt olarak sayılmamaktadır. Üniversiteler toplumun beşeri sermayesinin yükseltilmesinde oynadığı önemli rol ve asli bir görev olarak tüm dallarda bilimsel ilerlemenin sonucu olarak ortaya çıkan “bilgi stoku ve üretimi” gibi 21. yy ‘ın vazgeçilmez bir kalkınma stratejisi ana amacını da ihtiva etmektedir. Küreselleşmenin yarattığı sinerji ile büyüyen dünya karşısında; içinde yer aldığı toplumun, her açıdan bir bilgi toplumu haline getirmesi için yaptığı çalışmalar ile üniversiteler, ülke gelişmişlik seviyesinin olumlu yönde önemli yapı taşlarını oluşturmaktadırlar.

Dünya genelinde günümüzde ki yükseköğretim sisteminin temelleri 11. yy da atılmıştır. Yaklaşık 900 yıllık bir geçmişi olan yükseköğretimin değişen şartlara uyum sağlayarak gelişen toplumsal ihtiyaçları karşılayabilmiş ve yetiştirdiği işgücü, yarattığı yeni bilgiler ve sağlık hizmetlerinden teknoloji transferine kadar uzanan geniş bir alan içinde topluma sunduğu çeşitli katkılarla insanlığın refahına önemli katkılar sağlamıştır.

Türkiye’de yükseköğretim Türkiye Cumhuriyeti Anayasası’nın 130 ve 131. maddeleri ile 2547 sayılı Yükseköğretim Kanunu ile düzenlenmektedir. 2005 yılı Yükseköğretim Kurulu verileriyle yükseköğretim sistemi içinde Açık Öğretim Fakülte Sistemi içinde ki öğrencileri çıkardığımızda 1.634.190 öğrencinin eğitim gördüğü ortaya çıkmaktadır. Toplam öğrencilerin % 96’sı devlet % 4’ü ise vakıf üniversitelerinde öğrenim görmektedir.

Üniversitemizde eğitim gören öğrencilerin toplamı 2007 verileri ile 21.988 olarak ortaya çıkmaktadır. Buna karşılık aynı yıl verileri ile 680 öğretim elemanı ile eğitim- öğretim ve araştırma faaliyetlerini sürdürmektedir.

Üniversite olarak en temel sorunlardan biri ; diğer üniversitelerde de olduğu gibi yükseköğretim finansmanında ki yetersizlik olmaktadır. Yükseköğretimin finansmanı ve Türk Yükseköğretimi’nde ki Balıkesir Üniversitesi’nin payını dikkate aldığımızda yetersizlik ortaya çıkmaktadır. Avrupa ülkelerinden yapısal olarak Türkiye’ye yakın olan benzer ülkelerde ki eğitim bütçelerinin Türkiye’nin çok üzerinde olduğunu görmekteyiz.



Finansal durumun düzeyi üniversitelerde ki eğitim – öğretim kalitesi ile araştırma faaliyetlerinin büyüklüğü ile doğru orantılıdır. Bu bakımdan bulunduğu yerde yöresel bir kimlik kazanan Balıkesir Üniversitesi açısından; sahip olduğu sınırlı kaynaklarla, yeni nesle sunduğu çağdaş ve kaliteli eğitim standartlarının düşmemesi için daha güçlü bir finansman desteğine ihtiyaç vardır. Ayrıca geleceğe dönük bu beklenti yanında, Üniversitemiz sahip olduğu kaynakların en verimli kullanma becerisini de kuruluşundan bu yana, yetişmiş nitelikli personeli ile her dönem örneklerini sergilemektedir.

Kaynakları etkinlik, sorumluluk, hesap verilebilirlik ve şeffaflık ilkelerine göre kullanılmasını zorunlu kılan 5018 sayılı Kanuna göre hükümet politikasının uygulanması ile bakanlıkların ve ilgili tüm kuruluşların stratejik planlarına yıllık programların uygun olarak hazırlanması ve hayata geçirilmesinden bakanlar sorumlu kılınmıştır. İlgili kanuna göre üniversiteler için bu sorumluluk Milli Eğitim Bakanına aittir.

Bakanların kendi teşkilatı ile birlikte diğer bazı kurumların bütçe performansları açısından TBMM ve Başbakan'a karşı sorumluluğu ortaya konulmuştur. Örneğin YÖK ve YÖK'e bağlı bulunan üniversiteler kendi özel kanunların kendilerine sağladığı hareket serbestiyeti içinde kamu kaynağını kullanırken kaynakların ne derece etkin ve verimli kullanıldığına dair değerlendirme Sayıştay aracılığı ile yapılabilecektir.

Milli Savunma Bakanlığı dışındaki bakanlıklarda müsteşar, diğer kamu idarelerinde ise en üst yönetici, il özel idarelerinde vali ve belediyelerde belediye başkanı üst yönetici olarak belirlenmiştir. Üniversitelerde üst yönetici Rektördür.

Üst yöneticiler bakana ve TBMM'ne karşı sorumluluğu hesap verme sorumluluğu olup bu sorumluluğu harcama yetkilileri , iç denetçiler ve mali hizmetler birimi ile birlikte yerine getirecektir.

Bu bağlamda Balıkesir Üniversitesi tüm kademelerde ki personeli ile diğer alanlarda olduğu gibi mali konularda da, yürürlükte bulunan tüm mali kanunlara dayanan görev ve sorumluluklarını yerine getirmektedir.

Teşkilat Yapısı

1- Tarihçe : Balıkesir Üniversitesi'nin kökleri 1910 yılında kurulan Karesi Muallim Mektebi'ne kadar dayanır. 1910 yılında Karesi Muallim Mektebi olarak ilköğretime öğretmen yetiştirme görevini üstlenen kurum, 1932 yılında Türkiye Cumhuriyeti'nin Kuvayı milliyeci Milli Eğitim Bakanı Mustafa Necati Bey'in emirleriyle inşa edilen kendi binasına taşınmış ve bu tarihten itibaren aynı binada Necati Bey Öğretmen Okulu adıyla faaliyetlerini sürdürmüştür.

Balıkesir Devlet Mühendislik Akademisi, Balıkesir İşletmecilik ve Turizm Yüksekokulu ile Balıkesir Meslek Yüksekokulu'nun 1975-1976 eğitim-öğretim yılında faaliyete geçmesi ile üniversitemizin kuruluşuna giden yolda önemli adımlar atılmıştır. Bu kurumlar, 1982 yılında 41 sayılı Kanun Hükmünde Kararname ile isim ve statü değiştirmişler ve Uludağ Üniversitesi'ne bağlanmışlardır. Necati Eğitim Enstitüsü 1981 yılında üç yıllık statüsünden çıkarılmış , 4 yıllık "Yüksek Öğretmen Okulu" statüsüne alınmış, 1982 yılında da bu kuruma Necatibey Eğitim Fakültesi ismi verilmiştir. Aynı şekilde Balıkesir İşletmecilik ve Otelcilik Yüksekokulu'nun ismi Balıkesir Turizm İşletmeciliği ve Otelcilik Yüksekokulu olarak değiştirilmiş, 2 yıllık Balıkesir Meslek Yüksekokulu'nun ismi ise aynı kalmıştır. Uludağ Üniversitesi'nin çatısı altında on yıl kalmış olan bu kurumlar , sağlıklı ve istikrarlı bir gelişme ile Balıkesir Üniversitesi için güçlü bir altyapı oluşturmuşlardır.

Balıkesir Üniversitesi, 11 Temmuz 1992 tarih ve 21281 sayılı Resmi Gazete'de yayınlanan 3837 Sayılı Kanun gereğince kurulmuş ve 1 Ocak 1993 tarihinden itibaren de tüzel kişilik kazanarak faaliyetlerini sürdürmektedir.



1993 yılından itibaren bölgede saygın bir eğitim kurumu vizyonunu yakalayan Balıkesir Üniversitesi aradan geçen on dört yıllık dönemde büyümüş ve 7 fakülte, 5 yüksekokul, 16 meslek yüksekokulu, 5 enstitü, 5 bölüm ve 10 merkez ile zengin bir eğitim-öğretim içeriği altyapısını yakalamıştır.



2- Mevzuat :

- 11 Temmuz 1992 tarih ve 21281 sayılı Resmi Gazete'de yayınlanarak yürürlüğe giren 3837 sayılı Kanunla kurularak Balıkesir Üniversitesi 01.01.1993 tarihinden itibaren faaliyete geçmiştir.
- Uludağ Üniversitesine bağlı iken bağlantısı değiştirilerek Balıkesir Üniversitesine bağlanan Necatibey Eğitim Fakültesi.
- Uludağ Üniversitesine bağlı iken bağlantısı değiştirilerek Balıkesir Üniversitesine bağlanan Mühendislik-Mimarlık Fakültesi.
- 3837 sayılı Kanunla kurularak 1993-1994 Eğitim-Öğretim yılında hizmete giren Bandırma İktisadi ve İdari Bilimler Fakültesi ile Fen-Edebiyat Fakültesi.
- Uludağ Üniversitesine bağlı iken bağlantısı değiştirilerek Balıkesir Üniversitesine bağlanan Balıkesir Meslek Yüksekokulu.
- Uludağ Üniversitesine bağlı Balıkesir Turizm İşletmeciliği ve Otelcilik Yüksekokulu adı ve bağlantısı değiştirilerek üniversitemize bağlanması ile oluşturulan Turizm İşletmeciliği ve Otelcilik Yüksekokulu.
- Üniversitemize bağlı olarak 3837 sayılı kanunla kurulan ve 1993-1994 Eğitim-Öğretim yılında hizmete giren Bandırma Meslek Yüksekokulu, Burhaniye Meslek Yüksekokulu, Havran Meslek Yüksekokulu ve Ayvalık Meslek Yüksekokulu.
- Yükseköğretim Yönetim Kurulu'nun 14.02.1994 tarih ve 54.5.333 sayılı kararı ile 1994-1995 Eğitim-Öğretim yılında faaliyete geçen Dursunbey Meslek Yüksekokulu, Erdek Meslek Yüksekokulu, Edremit Meslek Yüksekokulu ve Gönen Meslek Yüksekokulu.
- Yükseköğretim Genel Kurulu'nun 10.03.1995 tarihli kararı ile 1995-1996 Eğitim-Öğretim yılında faaliyete geçen Sındırgı Meslek Yüksekokulu.
- Yükseköğretim Genel Kurulu'nun 24.03.2000 tarihli kararı ile kurulan Susurluk Meslek Yüksekokulu.
- Bakanlar Kurulu'nca 02.06.2000 tarih ve 2000/854 sayılı kararı ile kurulan Beden Eğitimi ve Spor Yüksekokulu.
- Yükseköğretim Kurulu Başkanlığı ile Sağlık Bakanlığı arasında imzalanan 10.11.1992 tarihli protokole göre Yükseköğretim Yürütme Kurulu'nun 14.09.1992 tarihli toplantısında alınan karar gereğince kurulan Sağlık Hizmetleri Meslek Yüksekokulu, 02 .11.1996 tarih ve 22805 sayılı Resmi Gazete'de yayınlanan 96/8655 sayılı Bakanlar Kurulu kararı ile adı değiştirilen Balıkesir Sağlık Yüksekokulu.
- 02.11.1996 tarih ve 22805 sayılı Resmi Gazete'de yayınlanan 96/8655 sayılı Bakanlar Kurulu kararı ile kurulan Bandırma Sağlık Yüksekokulu.
- 23.02.2002 tarih ve 24704 sayılı Resmi Gazete'de yayınlanan 2002/3811 sayılı Bakanlar Kurulu Kararı ile kurulan Güzel Sanatlar Fakültesi.
- 3837 Sayılı Kanunla kurulan Sosyal Bilimler Enstitüsü, Fen Bilimleri Enstitüsü, Edremit Zeytincilik Enstitüsü, Gönen Jeotermal Enstitüsü.
- 5467 Sayılı Kanunla kurulan Tıp Fakültesi ve Sağlık Bilimleri Enstitüsü.
- 2809 Sayılı Kanununun ek 30. maddesine göre kurulan İktisadi ve İdari Bilimler Fakültesi.



- YÖK Genel Kurulu'nun 07.02.1997 tarihli kararı ile kurulan Savaştepe Meslek Yüksekokulu.
- YÖK Genel Kurulu'nun 21.10.2005 tarihli kararı ile kurulan Bigadiç Meslek Yüksekokulu.
- Yürütme Kurulu'nun 23.09.1994 tarihli kararı ile kurulan Çevre Sorunları Uygulama ve Araştırma Merkezi.
- Yürütme Kurulu'nun 23.09.1994 tarihli kararı ile kurulan Turizm Uygulama ve Araştırma Merkezi.
- Yürütme Kurulu'nun 16.02.1995 tarihli kararı ile kurulan Bilgi İşlem Uygulama ve Araştırma Merkezi.
- Yürütme Kurulu'nun 11.05.1993 tarihli kararı ile kurulan Atatürk İlkeleri ve İnkılap Tarihi Uygulama Araştırma Merkezi.
- Yürütme Kurulu'nun 17.07.1998 tarihli kararı ile kurulan Balıkesir Yöresi Kültürünü Araştırma Uygulama Merkezi.
- Yürütme Kurulu'nun 19.03.2001 tarihli kararı ile kurulan Temel Bilimler Araştırma Uygulama Merkezi.
- Yürütme Kurulu'nun 13.05.2002 tarihli kararı ile kurulan Bor Araştırma ve Uygulama Merkezi.
- YÖK Genel Kurulu'nun 04.07.2005 tarihli kararı ile kurulan Sürekli Eğitim Araştırma ve Uygulama Merkezi.
- Rektörlük Oluru ile 02.11.2001 tarihli kararı ile kurulan Avrupa Birliği Merkezi.
- 16.09.2003 tarihli Senato Kararı ile kurulan Burslu Öğrenciler Merkezi (Yabancı Öğretim Merkezi adı altında). Yürütme Kurulunun 18.02.1998 tarihli kararı ile isim değişikliği olmuştur.
- 15.03.2007 tarihli Senato Kararı ile kurulan Uluslar arası İlişkiler Uygulama ve Araştırma Merkezi Müdürlüğü.
- Yürütme Kurulu'nun 25.02.1993 tarihli kararı ile kurulan Türk Dili Bölümü, Yabancı Diller Bölümü, Atatürk İlkeleri ve İnkılap Tarihi Bölümü, Beden Eğitimi ve Spor Bölümü.
- Yürütme Kurulu'nun 17.06.1997 tarihli kararı ile kurulan Enformatik Bölümü.
- Yürütme Kurulu'nun 09.04.2008 tarihli kararı ile kurulan Burhaniye Uygulamalı Bilimler Yüksekokulu.
- Yürütme Kurulu'nun 21.09.2007 tarihli kararı ile kurulan Altınoluk Meslek Yüksekokulu.
- Yürütme Kurulu'nun 22.05.2008 tarihli kararı ile kurulan Manyas Meslek Yüksekokulu.
- Yürütme Kurulu'nun 27.05.2008 tarihli kararı ile kurulan İvrindi Sağlık Hizmetleri Meslek Yüksekokulu.



4- Örgütsel Yapı : Balıkesir Üniversitesi'nin yönetim ve organizasyonu 2547 sayılı kanuna göre belirlenmiştir. Üniversitenin yönetim organları Rektör, Üniversite Senatosu ve Üniversite Yönetim Kuruludur.

Rektör, profesör akademik unvanına sahip kişiler arasından görevdeki rektörün çağrısı ile toplanacak üniversite öğretim üyeleri tarafından seçilecek altı aday arasından YÖK Kurulunda belirlenen üç aday içinden Cumhurbaşkanınca dört yıl süre ile atanır. İki dönemden fazla rektörlük yapılamaz. Rektör üniversitenin tüzel kişiliğini temsil eder ve üniversitenin üst yöneticisidir. Rektör çalışmalarında kendisine yardım etmek için en çok üç akademisyeni rektör yardımcısı olarak seçer.

Senato; rektörün başkanlığında, rektör yardımcıları, dekanlar ve her fakülleden kurullarınca üç yıl için seçilecek birer öğretim üyesi ile rektörlüğe bağlı enstitü ve yüksekokul müdürlüklerinden oluşur. Senato, üniversitenin akademik organı olarak görev yapar. Bu bakımdan üniversitenin eğitim – öğretim , bilimsel araştırma ve yayım faaliyetlerinin esasları hakkında karar almak ve Üniversite Yönetim Kuruluna üye seçmek temel görevleri arasındadır.

Üniversite Yönetim Kurulu; rektörün başkanlığında dekanlardan, üniversiteye bağlı değişik öğretim birim ve alanlarını temsil edecek şekilde senato tarafından dört yıl için seçilecek üç profesörden oluşur. İdari faaliyetlerde rektöre yardımcı bir organ olarak işlev görmektedir.

Fakülte, Enstitü ve Yüksek Okul düzeyinde yönetim organları aşağıdaki gibidir:

- Fakülte Organları ; Dekan, Fakülte Kurulu ve Fakülte Yönetim Kurulu
- Enstitü Organları ; Enstitü Müdürü, Enstitü Kurulu ve Enstitü Yönetim Kurulu
- Yüksekokul Organları ; Yüksekokul Müdürü, Yüksekokul Kurulu ve Yüksekokul Yönetim Kurulundan oluşur.

Fakülte ve yüksek okullar bölüm, anabilim dalı ve bilim dalı olarak yapılıdır.

Balıkesir Üniversitesi'nin organizasyon şeması Şekil 1 de gösterilmiştir.

İdari yönetim örgütünün başında bir genel sekreter ve daire başkanlıkları, müdürler, danışmanlar, hukuk müşavirleri, uzmanlar, 657 sayılı Devlet Memurları Kanununa tabi memurlar ve diğer görevliler bulunmaktadır. Her fakültede dekana bağlı ve fakülte yönetim örgütünün başında bir fakülte sekreteri, enstitü veya yüksekokul sekreteri bulunur.



Yükseköğretim Kurumlarının İdari Teşkilatı ve Görevleri

Yükseköğretim Kurumlarının İdari Teşkilatı ve Görevleri, Yükseköğretim Üst Kuruluşları ile Yükseköğretim Kurumlarının İdari Teşkilatı Hakkında 07/10/1983 tarih ve 124 sayılı Kanun Hükmünde Kararnamenin yedinci bölümde belirtilmiştir.

Üniversite İdari Teşkilatı aşağıdaki birimlerden oluşur:

- a) Genel Sekreterlik,
- b) Yapı İşleri ve Teknik Daire Başkanlığı,
- c) Personel Daire Başkanlığı,
- d) İdari ve Mali İşler Daire Başkanlığı
- e) Öğrenci İşleri Daire Başkanlığı,
- f) Sağlık,Kültür ve Spor Daire Başkanlığı,
- g) Kütüphane ve Dökümantasyon Daire Başkanlığı,
- h) Bilgi İşlem Daire Başkanlığı,
- i) Hukuk Müşavirliği,
- j) Strateji Geliştirme Daire Başkanlığı
- k) Sivil Savunma Uzmanlığı
- l) Bilimsel Araştırma ve Projeleme Birimi
- m) Döner Sermaye İşletme Müdürlüğü

Genel Sekreterlik

1. Genel Sekreterlik, bir Genel Sekreter ile en çok iki Genel Sekreter Yardımcısından ve bağlı birimlerden oluşur.
2. Genel Sekreter,üniversite idari teşkilatının başıdır ve bu teşkilatın çalışmasından Rektöre karşı sorumludur.
3. Genel Sekreter,üniversite idari teşkilatının başı olarak yapacağı görevler dışında,kendisi ve kendisine bağlı birimler aracılığı ile aşağıdaki görevleri yerine getirir.

- a) Üniversite idari teşkilatında bulunan birimlerin verimli,düzenli ve uyumlu şekilde çalışmasını sağlamak,
- b) Üniversite Senatosu ile Üniversite Yönetim Kurulunda oya katılmaksızın raportörlük görevi yapmak; bu kurullarda alınan kararların yazılması,korunması ve saklanması sağlamak,
- c) Üniversite Senatosu ile Üniversite Yönetim Kurulunun kararlarını üniversiteye bağlı birimlere iletmek,
- d) Üniversite idari teşkilatında görevlendirilecek personel hakkında rektöre öneride bulunmak,
- e) Basın ve halkla ilişkiler hizmetinin yürütülmesini sağlamak,
- f) Rektörlüğün yazışmalarını yürütmek,
- g) Rektörlüğün protokol,ziyaret ve tören işlerini düzenlemek,
- h) Rektör tarafından verilecek benzeri görevleri yapmak.



Yapı İşleri ve Teknik Daire Başkanlığı

Yapı İşleri ve Teknik Daire Başkanlığının görevleri şunlardır:

- Üniversite bina ve tesislerinin projelerini yapmak, ihale dosyalarını hazırlamak, yapı ve onarımla ilgili ihaleleri yürütmek, inşaatları kontrol etmek ve teslim almak, bakım ve onarım işlerini yapmak,
- Kalorifer, kazan dairesi, soğuk oda, jeneratör, havalandırma sistemleri ile telefon santrali, çevre düzenleme ve araç işletme, asansör bakım ve onarımı ile benzer işleri yürütmek.

Personel Daire Başkanlığı

Personel Daire Başkanlığının görevleri şunlardır:

- Üniversitenin insan gücü planlaması ve personel politikasıyla ilgili çalışmalar yapmak, personel sisteminin geliştirilmesiyle ilgili önerilerde bulunmak,
- Üniversite personelinin atama, özlük ve emeklilik işleriyle ilgili işlemleri yapmak,
- İdari personelin hizmet öncesi ve hizmet içi eğitimi programlarını düzenlemek ve uygulamak,
- Verilecek benzeri görevleri yapmak.

İdari ve Mali İşler Daire Başkanlığı

İdari ve Mali İşler Daire Başkanlığının görevleri şunlardır:

- Hizmet ve faaliyetlerin ekonomik ve etkin bir şekilde yerine getirilmesi için insan, para ve malzeme kaynaklarının en uygun ve verimli bir şekilde kullanılmasını sağlamak üzere Üniversite'ye ait bütçe tasarılarını plan ve program esasına göre hazırlamak ve uygulanmasını izlemek.
- Yatırım programlarının finansman kaynakları ile ilgili gerekli bilgi, belge ve istatistikleri toplamak ve değerlendirmek.
- Uygulama sırasında nakit ve ödenek durumunu izlemek.
- Üniversitenin ayniyat işleri ile her türlü ödeme ve tahsil işlerini yürütmek.
- Araç, gereç ve malzemenin temini ile ilgili hizmetleri yürütmek.
- Temizlik, aydınlatma, ısıtma, bakım, onarım ve benzeri işleri yapmak.
- Basın ve grafik işleri ile evrak, yazı, teksir hizmetlerini yerine getirmek.
- Sivil savunma, güvenlik ve çevre kontrolü işlerini yürütmek.
- Verilecek benzeri görevleri yapmak.

Öğrenci İşleri Daire Başkanlığı

Öğrenci İşleri Daire Başkanlığının görevleri şunlardır:

- Öğrencilerin yeni kayıt, kabul ve ders durumları ile ilgili gerekli işleri yapmak,
- Mezuniyet, kimlik, burs, mezunların izlenmesi işlemlerini yürütmek,
- Verilecek diğer benzeri görevleri yerine getirmek.

Sağlık, Kültür ve Spor Daire Başkanlığı



Sağlık, Kültür ve Spor Daire Başkanlığının görevleri şunlardır:

- Öğrencilerin ve personelin, sağlık işleri ve tedavileri ile ilgili hizmetleri yürütmek,
- Öğrencilerin ve personelin barınma, yemek ve benzeri ihtiyaçlarını karşılamak,
- Öğrencilerin ve personelin, spor, kültürel ve sosyal ihtiyaçlarını karşılayacak faaliyetleri düzenlemek.

Kütüphane ve Dokümantasyon Daire Başkanlığı

Kütüphane ve Dokümantasyon Daire Başkanlığının görevleri şunlardır:

- Üniversite kütüphanelerinin gerekli her türlü hizmetlerini karşılamak,
- Baskı, film, video bant, mikrofilm gibi kayıt katalogları ve hizmete sunma işlemleri ile bibliyografik tarama çalışmalarını yapmak,
- Verilecek benzeri diğer görevleri yerine getirmek.

Bilgi İşlem Daire Başkanlığı

Bilgi İşlem Daire Başkanlığının görevleri şunlardır:

- Üniversitedeki bilgi işlem sistemini işletmek; eğitim, öğretim ve araştırmalara destek olmak,
- Üniversitenin ihtiyaç duyacağı diğer bilgi işlem hizmetlerini yerine getirmek.

Hukuk Müşavirliği

Hukuk Müşavirliğinin görevleri şunlardır:

- Üniversitenin öğrencileri, diğer kişi ve kurumlarla olan anlaşmazlık ve uyuşmazlıklarında adli ve idari mercilerde üniversitenin haklarını savunmak,
- Üniversitenin tasarruflarının yürürlükteki kanunlara uygun olarak icrasında, idareye yardımcı olmak,
- Verilecek benzeri diğer görevleri yerine getirmek.

Strateji Geliştirme Daire Başkanlığı

Strateji Geliştirme Daire Başkanlığı, 24.12.2003 tarih ve 25326 sayılı Resmi Gazetede yayımlanan 5018 sayılı Kamu Mali Yönetimi ve Kontrol Kanununun 60. maddesi ile 24.12.2005 tarih ve 26033 sayılı Resmi Gazetede yayımlanan 5436 sayılı Kamu Malî Yönetimi Ve Kontrol Kanunu İle Bazı Kanun Ve Kanun Hükmünde Kararnamelerde Değişiklik Yapılması Hakkında Kanunun 15/c maddesine istinaden 01.01.2006 tarihinde kurulmuştur.

Görevleri ;

- İdarenin stratejik plan ve performans programının hazırlanmasını koordine etmek ve sonuçlarının konsolide edilmesi çalışmalarını yürütmek.
- İzleyen iki yılın bütçe tahminlerini de içeren idare bütçesini, stratejik plan ve yıllık performans programına uygun olarak hazırlamak ve idare faaliyetlerinin bunlara uygunluğunu izlemek ve değerlendirmek.



- c) Mevzuatı uyarınca belirlenecek bütçe ilke ve esasları çerçevesinde, ayrıntılı harcama programı hazırlamak ve hizmet gereksinimleri dikkate alınarak ödeneğin ilgili birimlere gönderilmesini sağlamak.
- d) Bütçe kayıtlarını tutmak, bütçe uygulama sonuçlarına ilişkin verileri toplamak, değerlendirmek ve bütçe kesin hesabı ile malî istatistikleri hazırlamak.
- e) İlgili mevzuatı çerçevesinde idare gelirlerini tahakkuk ettirmek, gelir ve alacaklarının takip ve tahsil işlemlerini yürütmek.
- f) Genel bütçe kapsamı dışında kalan idarelerde muhasebe hizmetlerini yürütmek.
- g) Harcama birimleri tarafından hazırlanan birim faaliyet raporlarını da esas alarak idarenin faaliyet raporunu hazırlamak.
- h) İdarenin mülkiyetinde veya kullanımında bulunan taşınır ve taşınmazlara ilişkin icmal cetvellerini düzenlemek.
- i) İdarenin yatırım programının hazırlanmasını koordine etmek, uygulama sonuçlarını izlemek ve yıllık yatırım değerlendirme raporunu hazırlamak.
- j) İdarenin, diğer idareler nezdinde takibi gereken malî iş ve işlemlerini yürütmek ve sonuçlandırmak.
- k) Malî kanunlarla ilgili diğer mevzuatın uygulanması konusunda üst yöneticiye ve harcama yetkililerine gerekli bilgileri sağlamak ve danışmanlık yapmak.
- l) Ön malî kontrol faaliyetini yürütmek.
- m) İç kontrol sisteminin kurulması, standartlarının uygulanması ve geliştirilmesi konularında çalışmalar yapmak.
- n) Malî konularda üst yönetici tarafından verilen diğer görevleri yapmak.

Sivil Savunma Uzmanlığı

Sivil Savunma Uzmanlığının görevleri şunlardır:

- a) Sivil savunma planları hazırlamak ve uygulamak
- b) Verilecek benzeri diğer görevleri yerine getirmek.

Bilimsel Araştırma ve Projeleme Birimi

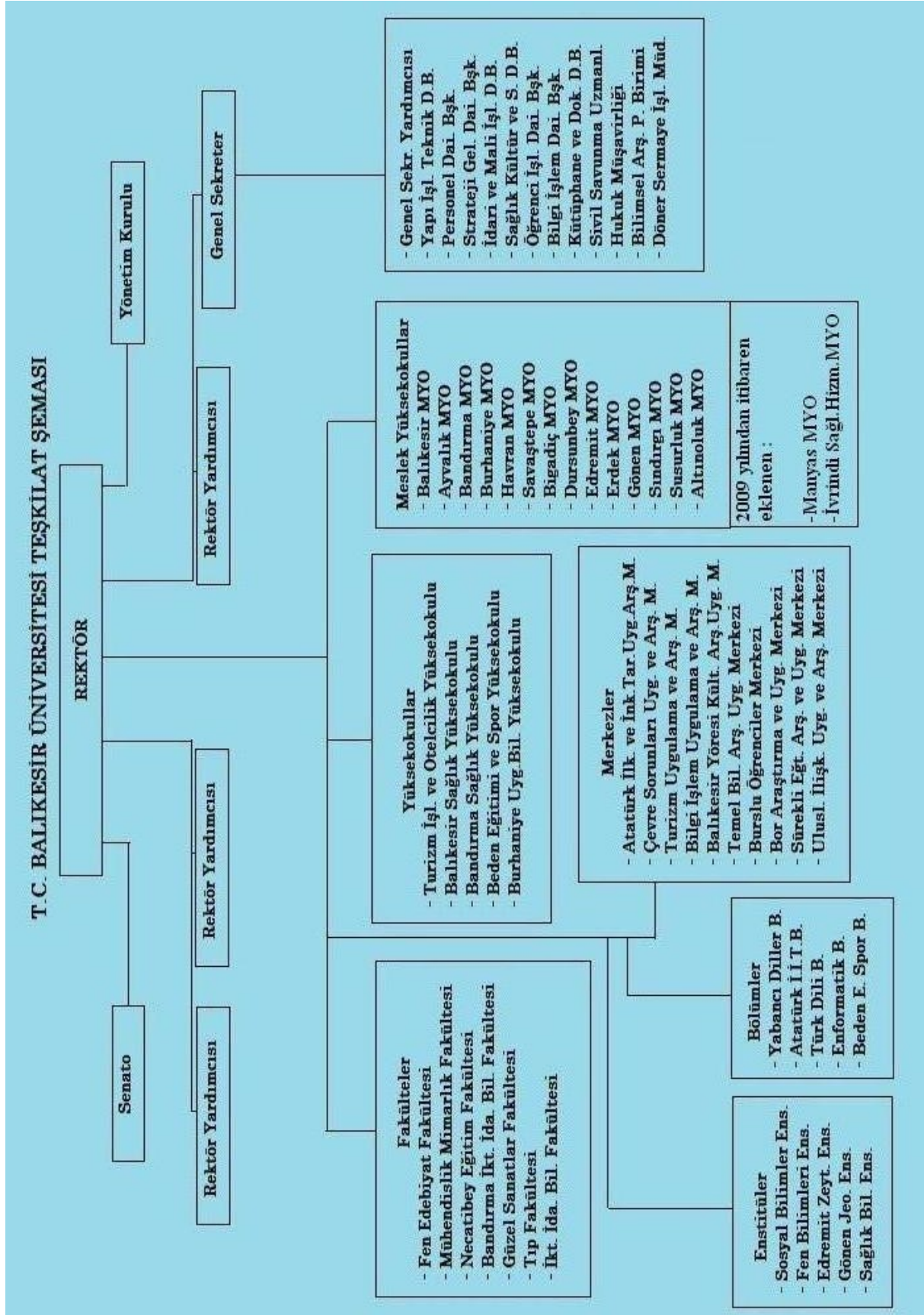
Birimin görevleri şunlardır:

- a) Üniversite genelinde bilimsel nitelikteki bütün araştırma ve proje faaliyetlerini yürütmek.
- b) Verilecek benzeri diğer görevleri yerine getirmek.

Döner Sermaye İşletme Müdürlüğü

Müdürlüğün görevleri şunlardır:

- a) Döner sermayeye tabi işlemleri yürütmek.



Tablo 1 : Balıkesir Üniversitesi Teşkilat Yapısı

Fiziksel Kaynaklar

1- Fiziksel Yapı : Balıkesir Üniversitesi 11 Temmuz 1992 tarih ve 21281 sayılı Resmi Gazete’de yayınlanarak yürürlüğe giren 3837 sayılı Kanunla kurularak 01.01.1993 tarihinden itibaren faaliyete geçmiştir. Balıkesir Üniversitesi 7 fakülte, 5 yüksekokul, 16 meslek yüksekokulu, 5 enstitü, 5 bölüm ve 10 merkezden oluşmaktadır. Üniversitenin fiziki yapılanması olarak Çağış Yerleşkesi üniversitenin merkezini oluşturmaktadır. Çağış Yerleşkesi’nde Rektörlük birimleri, Balıkesir Meslek Yüksekokulu, Sosyal Bilimler Enstitüsü, Fen Edebiyat Fakültesi, Mühendislik Mimarlık Fakültesi ve Turizm İşletmeciliği ve Otelcilik Yüksekokulu bulunmaktadır. Bu birimlerin haricinde kalan tüm okullar Balıkesir İli Merkezinde ve Balıkesir’in ilçelerinde hizmet vermektedir.

Tablo 2 : Balıkesir Üniversitesi Taşınmazlarının Dağılımı

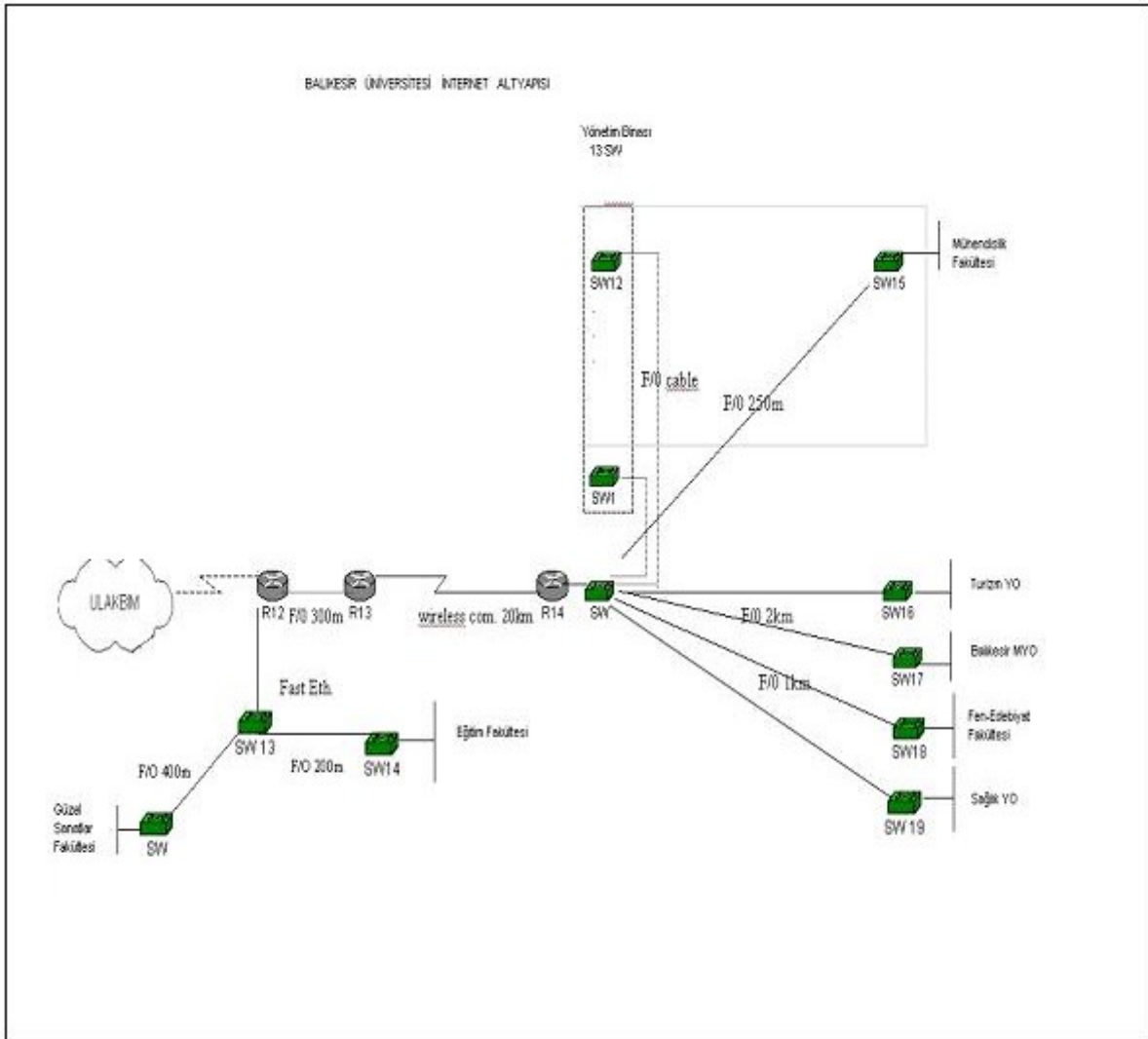
Yerleşke / Birim Adı	Toplam (m ²)
Çağış Yerleşkesi ;	
Rektörlük	19.700 m ²
Balıkesir Meslek Yüksekokulu	15.378 m ²
Mühendislik Mimarlık Fakültesi	18.200 m ²
Fen Edebiyat Fakültesi	23.800 m ²
Turizm İşletmeciliği ve Otelcilik Yüksekokulu	10.500 m ²
Tıp Fakültesi	30.000 m ²
Balıkesir Merkezi ;	
Necatibey Eğitim Fakültesi	7.550 m ²
Fen – Edebiyat Fakültesi (Merkez Bina)	4.450 m ²
Balıkesir Sağlık Yüksekokulu	3.200 m ²
Güzel Sanatlar Fakültesi	2.222 m ²
Balıkesir İlçeler ;	
Bandırma İktisadi ve İdari Bilimler Fakültesi	5.254 m ²
Bandırma Sağlık Yüksekokulu	1.400 m ²
Bandırma Meslek Yüksekokulu	1.200 m ²
Ayvalık Meslek Yüksekokulu	4.500 m ²
Burhaniye Meslek Yüksekokulu	3.200 m ²
Edremit Meslek Yüksekokulu	4.500 m ²
Gönen Meslek Yüksekokulu	4.500 m ²



Havran Meslek Yüksekokulu	3.200 m ²
Sındırgı Meslek Yüksekokulu	1.750 m ²
Susurluk Meslek Yüksekokulu	650 m ²
Erdek Meslek Yüksekokulu	1.700 m ²
Savaştepe Meslek Yüksekokulu	1.200 m ²
Bigadiç Meslek Yüksekokulu	1.100 m ²
Altınoluk Meslek Yüksekokulu	899 m ²
Manyas Meslek Yüksekokulu	650 m ²
İvrindi Sağlık Hizmetleri Meslek Yüksekokulu	600 m ²
TOPLAM	155.925 m²

2- Bilgi ve Teknolojik Kaynaklar : Üniversitemiz, şehir merkezinde ve merkezden on yedi kilometre uzaklıkta bulunan iki kampüse sahiptir. Kampuslerimiz arasında internet iletişimi telsiz (wireless) sistemlerle yapılmaktadır. Her iki kampüste de binalar, fiber optik kablolarla birbirlerine bağlanmıştır. Binalarımızın içinde cat5 veya cat6 kablolama yapılmıştır. Üniversitemize ait on adet sunucu vardır: web, mail, ftp, dns, dhcp, uygulama sunucuları. Öğretim üyelerinin ve öğrencilerin internetten azami derecede faydalanma imkanları mevcuttur.

Her yıl, Üniversitemizin öğrenci ve bina sayısı artmaktadır. Bu sebepten dolayı bilgi işlem alt yapımız da ihtiyaçlara cevap verecek şekilde büyütülmekte ve geliştirilmektedir.



Grafik 1 : Balıkesir Ünivesitesi İnternet Altyapısı

- Bilgisayarlar

Masa üstü bilgisayar Sayısı: 1.693 Adet

Taşınabilir bilgisayar Sayısı: 289 Adet

b - Diğer Bilgi ve Teknolojik Kaynaklar (Tablo 3)

Cinsi	İdari Amaçlı (Adet)	Eğitim Amaçlı (Adet)	Araştırma Amaçlı (Adet)
Projeksiyon	27	103	22
Slayt makinesi	11	20	17
Tepegöz	14	68	29
Episkop	2	6	4
Baskı makinesi	97	104	74
Fotokopi makinesi	48	12	19
Faks	53	7	12
Fotoğraf makinesi	10	7	8
Kameralar	22	7	7
Televizyonlar	13	77	3
Tarayıcılar	24	8	10
Müzik Setleri	11	52	12
Mikroskoplar	-	107	39
DVD ler	6	10	4

İnsan Kaynakları

Tüm kurumlarda olduğu gibi Üniversiteler içinde kurumsal gelişmenin ve kurumun topluma sunduğu hizmetin dinamik yapısını belirleyen en önemli etkenlerden biri o kurumun insan kaynaklarıdır. Eğitim düzeyi yüksek ve yeniliklere açık, değişimlere duyarlı kadrolar, ait oldukları kurumun stratejik amaçlarının gerçekleşme oranlarını kuşkusuz olumlu yönde etkiler.

Balıkesir Üniversitesi; bir üniversitenin temel varoluş nedenlerinden biri olan bilimsel araştırmaya yatkın akademisyenleri ve üniversitenin makro çerçevede, tüm çalışma alanlarında, yüksek hizmet kalitesini benimsemiş idari kadrolara sahiptir. Fakat daha yüksek bir eğitim kalitesi ölçütünü yakalamak ve üniversitenin sahip olduğu potansiyeli topluma her bakımdan daha olumlu yansıtabilme için sahip olduğumuz personelin mevcudunun artırılması gerekmektedir. Bununla beraber kurum içi personel eğitim süreçleri açısından Balıkesir Üniversitesi önemli bir mesafe almaktadır.

1- Akademik Personel

Tablo 4 : Akademik Personel					
	Kadroların Doluluk Oranına Göre			Kadroların İstihdam Şekline Göre	
	Dolu	Boş	Toplam	Tam Zamanlı	Yarı Zamanlı
Profesör	46	75	121	46	
Doçent	63	86	149	63	
Yrd. Doçent	240	73	313	240	
Öğretim Görevlisi	171	88	259	171	
Okutman	64	69	133	64	
Çevirici	-	2	2	-	
Eğitim- Öğretim Planlamacısı	-	1	1	-	
Araştırma Görevlisi	145	259	404	145	
Uzman	14	32	66	1	

- Yabancı Uyruklu Akademik Personel

Tablo 5 : Yabancı Uyruklu Öğretim Elemanları		
Unvan	Geldiği Ülke	Çalıştığı Bölüm
Profesör	Azerbaycan	Fen-Edebiyat Fak. / Matematik Bölümü
Doçent	-	-
Yrd. Doçent	-	-
Öğretim Görevlisi	-	-
Okutman	-	-
Çevirici	-	-
Eğitim-Öğretim Planlamacısı	-	-
Araştırma Görevlisi	-	-
Uzman	-	-
Toplam	1	1

- Diğer Üniv. Görevlendirilen Akademik Personel

Tablo 6 : Diğer Üniversitelerde Görevlendirilen Akademik Personel		
Unvan	Bağlı Olduğu Bölüm	Görevlendirildiği Üniversite
Profesör	Bandırma İİBF / İkt. Böl.	İzmir Ekonomi Üniversitesi
Doçent	1-Müh.-Mim. Fak /Mim. Böl. 2-Bandırma İİBF / Ekonometri Böl. 3-Bandırma İİBF / Kamu Yön. Böl.	1-İzmir Yüksek Tekn.Enst. 2-TOBB Ekonomi ve Tek. Üniv. 3-İzmir Ekonomi Üniv.
Yrd. Doçent	-	-
Öğretim Görevlisi	-	-
Okutman	-	-
Çevirici	-	-
Eğitim Öğretim Planlamacısı	-	-
Araştırma Görevlisi	-	-
Uzman	-	-
Toplam	4	4

- Başka Üniv. Kurumda Görevlendirilen Akademik Personel

Tablo 7 : Başka Üniversitelerden Üniversitemizde Görevlendirilen Akademik Personel		
Unvan	Çalıştığı Bölüm	Geldiği Üniversite
Profesör	1-Necatibey Eđt. Fak. /Türkçe Eđt. Böl. 2-Bandırma İİBF /Kamu Yönetim Böl.	1-Ege Üniv. Edebiyat Fak. 2-Uludağ Üniv. İİBF
Doçent	-	-
Yrd. Doçent	Necatibey Eđt. Fak. /Türkçe Eđt. Böl.	Ege Üniv. Edebiyat Fak.
Öğretim Görevlisi	Necatibey Eğitim Fak. – Güz.San.Eđit.Böl. Müz.Eđit ABD	Uludağ Üniv. - Eđit. Fak.
Okutman	-	-
Çevirici	-	-
Eđitim Öğretim Planlamacısı	-	-
Araştırma Görevlisi	-	-
Uzman	-	-
Toplam	4	4

- Sözleşmeli Akademik Personel

Tablo 8 : Sözleşmeli Akademik Personel Sayısı	
Profesör	-
Doçent	-
Yrd. Doçent	-
Öğretim Görevlisi	-
Uzman	-
Okutman	-
Sanatçı Öğrt. Elm.	-
Sahne Uygulaticısı	-
Toplam	-

- Akademik Personelin Yaş İtibariyle Dağılımı



Tablo 9 : Akademik Personelin Yaş İtibariyle Dağılımı

	21-25 Yaş	26-30 Yaş	31-35 Yaş	36-40 Yaş	41-50 Yaş	51- Üzeri
Kişi Sayısı	5	115	149	191	204	84
Yüzde	% 0,67	% 15,37	% 19,92	% 25,53	% 24,38	% 11,23

2 - İdari Personel

Tablo 10 : İdari Personel (Kadroların Doluluk Oranına Göre)

	Dolu	Boş	Toplam
Genel İdari Hizmetler	291	348	639
Sağlık Hizmetleri Sınıfı	40	200	240
Teknik Hizmetleri Sınıfı	43	52	95
Eğitim ve Öğretim Hizmetleri sınıfı	-	5	5
Avukatlık Hizmetleri Sınıfı.	1	2	3
Din Hizmetleri Sınıfı	-	1	1
Yardımcı Hizmetli	38	99	137
Toplam	413	707	1120

- İdari Personelin Eğitim Durumu

Tablo 11 : İdari Personelin Eğitim Durumu

	İlköğretim	Lise	Ön Lisans	Lisans	Y.L. ve Dokt.
Kişi Sayısı	37	117	117	133	9
Yüzde	% 8,95	% 28,32	%28,32	%32,2	%2,17

- İdari Personelin Hizmet Süreleri

Tablo 12 : İdari Personelin Hizmet Süresi

	1 – 3 Yıl	4 – 6 Yıl	7 – 10 Yıl	11–15 Yıl	16–20 Yıl	21 - Üzeri
Kişi Sayısı	54	17	47	142	77	76
Yüzde	% 13,07	% 4,11	% 11,38	% 34,38	% 18,64	% 18,4



- İdari Personelin Yaş İtibariyle Dağılımı

Tablo 13 : İdari Personelin Yaş İtibariyle Dağılımı						
	21-25 Yaş	26-30 Yaş	31-35 Yaş	36-40 Yaş	41-50 Yaş	51- Üzeri
Kişi Sayısı	21	49	61	119	144	19
Yüzde	% 5,08	% 11,86	% 14,76	% 28,81	% 34,86	% 4,6

- İşçiler

Tablo 14 : İşçiler (Çalıştıkları Pozisyonlara Göre)			
	Dolu	Boş	Toplam
Sürekli İşçiler	-	-	-
Vizeli Geçici İşçiler (adam/ay)	-	-	-
Vizesiz işçiler (3 Aylık)	8	-	-
Toplam	8	-	-

Diğer Hususlar

Yönetim ve İç Kontrol Sistemi

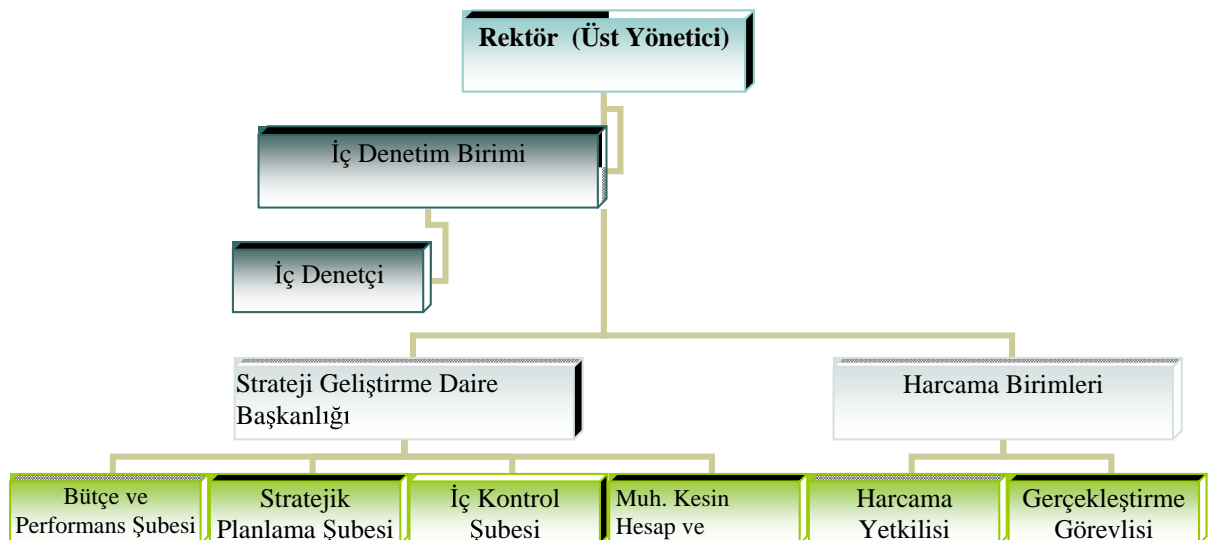
5018 sayılı Kamu Mali Yönetim ve Kontrol Kanunu ile kamu idarelerinde mali yönetim ve kontrol sistemleri kurularak kendileri tarafından yapılması öngörülmüştür. Balıkesir Üniversitesi Strateji Geliştirme Dairesi Başkanlığı 5018 sayılı Kamu Mali Yönetim ve Kontrol Kanununun 60. maddesinde sayılan görev ve mali hizmetleri yürütmek üzere 5436 Sayılı “Kamu Yönetimim ve Kontrol Kanunu ile Bazı Kanun ve Kanun Hükmünde Kararnamelerde Değişiklik Yapılması Hakkında Kanun” un 15.maddesinin (c) bendi hükmü ile kurulmuştur.

5018 sayılı Kanun ile iç kontrol mekanizması kamu idarelerinin mali yönetim ve kontrol sistemleri ; harcama birimleri, muhasebe ve mali hizmetler ile ön mali kontrol ve iç denetimden oluşmaktadır.

Mali disiplini sağlamak amacıyla kurumumuzda etkili bir iç denetim sisteminin kurulması maksadıyla 2007 yılında 3 adet iç denetçimiz göreve başlamıştır. 2007 yılında iç denetçiler sertifika eğitimi almış olup Nisan 2008 itibariyle eğitimlerini tamamlamışlardır.

Üniversitede 46 harcama birimi kendi harcamalarında iç kontrolünü yapmasına rağmen ödeme aşamasında strateji geliştirme daire başkanlığının ilgili birimleri yetkileri kapsamında muhasebe ve ön mali kontrol denetimini yapmakla yükümlüdür.

Grafik 4 : İç Kontrol Sistemi Şeması







PERFORMANS BİLGİLERİ



Temel Politika ve Öncelikler

1- Orta Vadeli Program :

Stratejik amaçlar temelinde kamu politikalarına yön vermek ve kaynak tahsisini optimal biçimde yönlendirmek amacıyla hazırlanıp yayınlanan Programda temel amaç olarak kamuda iyi yönetişimin yaygınlaştırılması , insan kaynaklarının geliştirilmesi gibi bazı hedefler sunulmuştur. Kamu yatırım politikası çerçevesinde eğitim , sağlık , teknolojik araştırma , ulaştırma , sulama, içme suyu ve e-Devlet yatırımlarına öncelik verileceği , rekabet gücü yüksek bir ekonomi ve sürdürülebilir bir kalkınma için mevcut eğitim kalitesinin yükseltilmesi gereği vurgulanmıştır.

Düşünme , algılama ve problem çözme yeteneği gelişmiş, yeni fikirlere açık , özgüven ve sorumluluk duygusuna sahip , Atatürk ilkelerine bağlı , demokratik değerleri benimsemiş , milli kültürü özümsemiş, farklı kültürleri yorumlayabilen bilgi toplumu insanını yetiştirmek eğitim politikasının temel amacı olarak işaret edilip bu yönde başlatılmış olan yeniden düzenleme çalışmalarının sürdürülmesi eğitimin nitelik seviyesinin yükseltilmesi ve eğitim hizmetlerine erişimin yaygınlaşması çalışmaları ülkemizdeki eğitim kurumlarının temel öncelikleri arasında yer alacaktır görüşüne yer verilmiştir.

Bu programda belirtilen temel yaklaşımlar çerçevesinde ;

- İnsan Kaynaklarının Geliştirilmesi ve İstihdam Edilebilirliğin Arttırılması
 - İş dünyasının talep ettiği nitelikteki işgücünün yetiştirilmesi amacıyla eğitim ile işgücü piyasası arasında işbirliğini güçlendirecek mekanizmalar kurulması tesis edilecektir.
 - Mesleki eğitimde piyasanın ihtiyaç duyduğu nitelikteki insan gücünü yetiştirmek için modüler ve esnek bir sisteme geçiş çalışmaları hızlandırılacaktır.
 - Meslek yüksekokulları ile mesleki ve teknik ortaöğretim kurumları arasında program bütünlüğünü esas alan iş bölümü ve işbirliği kurulacak ve sanayi ile işbirliği içinde uygulamalı eğitim yapmaları sağlanacaktır.

- Kamuda İyi Yönetişim



- Kamu kurum ve kuruluşlarında iş ve işlemler süreç analizlerine tabi tutulacak, gereksiz kırtasiye işlemleri ve bürokratik formaliteler kaldırılarak iş akışı hızlandırılacaktır.
- Kamu çalışanlarının kapasitelerini arttırmaya yönelik programlar geliştirilecektir.
- Eğitim
 - Eğitimde bilgi teknolojilerinin kullanımı etkin hale getirilecek ve yaygınlaştırılacaktır.
 - Yüksek öğretim kurumlarının idari, mali ve bilimsel özerklikleri güçlendirilerek ihtisaslaşmayı esas alan rekabetçi bir yapıya kavuşturulması sağlanacaktır.
 - Yüksek öğretim kurumlarının hizmet üreterek kaynak oluşturma faaliyetleri desteklenecek, öğrencilerin eğitim finansmanına daha fazla katılımı sağlanacaktır.
- Bilim ve Teknoloji
 - Özel kesimin üniversiteler ve araştırma kurumlarıyla işbirliğini geliştirmeye yönelik destekler artırılabilecek ve etkinleştirilecektir.
 - Üniversite-sanayi işbirliği geliştirilecek, üniversitelerin Ar-Ge faaliyetlerinin piyasa talebi doğrultusunda yönlendirilmesi ve artırılması sağlanacaktır.

2- Mevcut Durum ve Performans Programı :

Orta Vadeli Programla ilişkili olarak 2006 - 2010 dönemini kapsayan Balıkesir Üniversitesi Stratejik Planında 36 stratejik hedef yer almaktadır. Stratejik Planın bu son yıllık uygulama dönemi olan 2010 yılında ağırlık verilecek olan Stratejik hedefler aşağıda sıralanan listedeki koyu olan hedeflerdir.

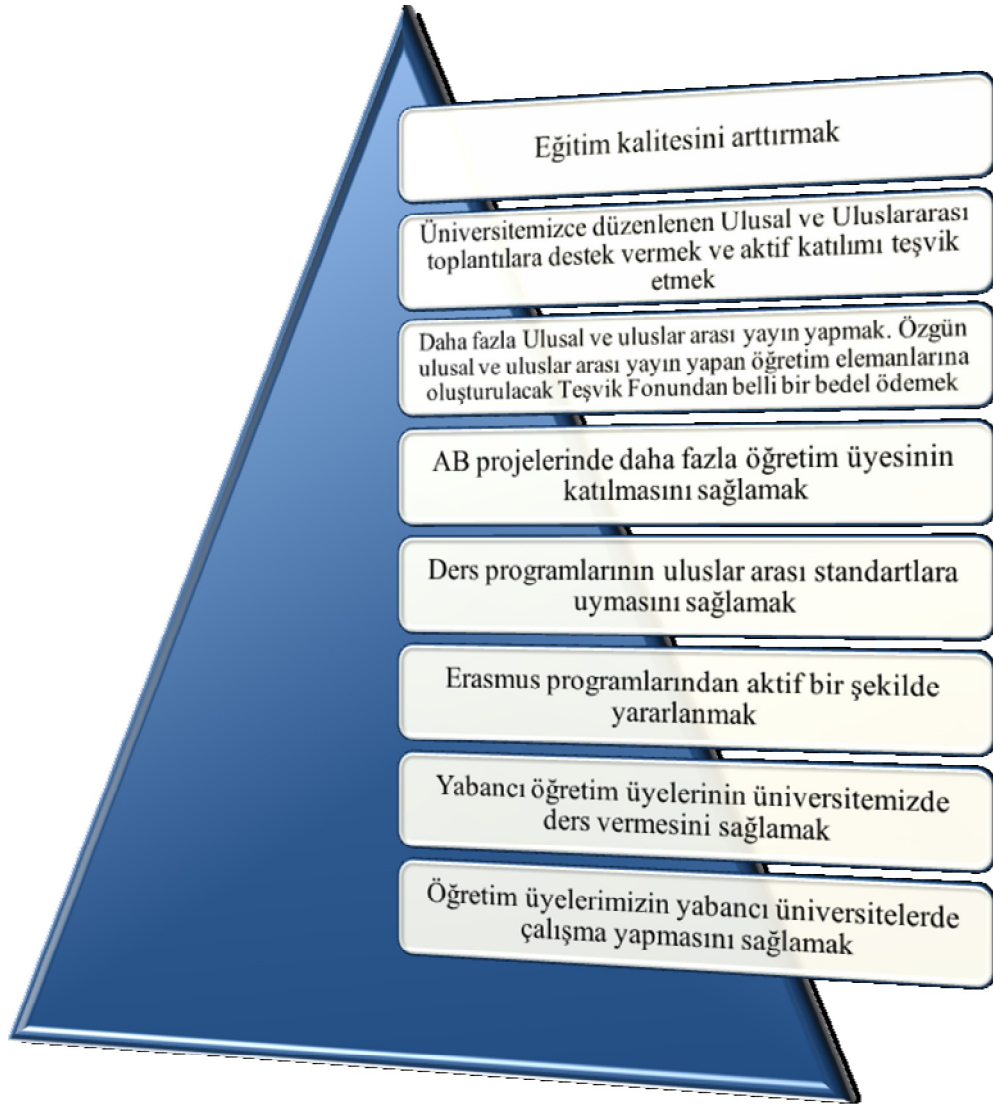
- Eğitim kalitesinin yükselmesi sağlanacak.
- Birimlerimizce düzenlenecek Uluslar arası toplantılara güçlü destek verilecek ve düzenlenen toplantılara aktif katılım teşvik edilecek.
- Daha fazla Ulusal ve Uluslar arası Yayın yapılacak.Bu yayınları yapan öğretim elemanlarına oluşturulacak Teşvik Fonundan katkı sağlanacak.
- AB projelerinde daha fazla öğretim üyesinin katılması sağlanacak.
- Ders programlarının uluslararası standartlara uymasını sağlamak
- Erasmus programlarından aktif bir şekilde yararlanılacak.
- Yabancı öğretim üyelerinin üniversitemizde ders vermeleri sağlanacak.
- Öğretim üyelerimizin yabancı üniversitelerde çalışma yapmaları sağlanacak.
- Sanatsal ve kültürel etkinlikler düzenlemek ve katkı sağlamak
- Meslek yüksek okullarımızda eğitim kalitesini etkileyecek çağdaş uygulamaları desteklemek
- Sanayi ve Uygulamalı Projelerde artış sağlanacak.
- Sürekli Eğitim Merkezi uygulamaları ile kamu ve özel sektör eğitim pazarında belirli bir yere sahip olunacak.
- Özel firma ve bankalardan bağış almak
- İş hayatında başarılı mezunlarımızdan bağış almak
- Uzmanlaşmış Yüksek Lisans programları aracılığıyla kaynak yaratmak. (İnternet Aracılığı İle Uzaktan Yüksek Lisans Programları Açmak.)
- Üniversitedeki eğitim-öğretimi ve araştırma faaliyetlerini destekleyecek teknolojik olanaklar sağlanacak.
- Üniversite ağ altyapısı geliştirilecek, kullanıcıların internet/intranet erişim kalitesi yükseltilecek ve altyapı düzeyinde servis çeşitliliği arttırılacak.
- Tüm Birimlerde Otomasyon Sistemi kurulacak.
- Üniversite e-devlet projesi içerisinde diğer kamu kurum ve kuruluşlarla entegre hale getirilecek.
- Tüm personel hizmet içi eğitime tabi tutulacak.
- Üniversitemiz öğrencilerinin yabancı dil seviyesinin Uluslar arası standartlara getirilmesi için çeşitli uygulama programları icra etmek
- Üniversitenin tüm çalışanları arasında sosyal işbirliğini arttıracak aktiviteler düzenlenecek.
- Çeşitli okullardaki öğrencilerin birlikte olacağı dersler müfredata dahil edilerek Üniversitelilik bilincinin yükseltilmesi sağlanacak.
- Tüm birimlerdeki öğretim elemanlarının katılacağı Birimler arası seminerler düzenlenecek
- Yeni öğrencilere birimlerde tanıtım ve bilgilendirme programı düzenleyerek yeni öğrencilerin Üniversite kültürü geliştirilecek.
- Öğrenci kulüpleri ve faaliyetleri desteklenecek.
- Tüm birimlerde mezun veritabanı geliştirilecek ve her yıl mezun öğrencilerin % 75' nin kurulacak Mezunlar Derneği'ne üye olması sağlanacak.



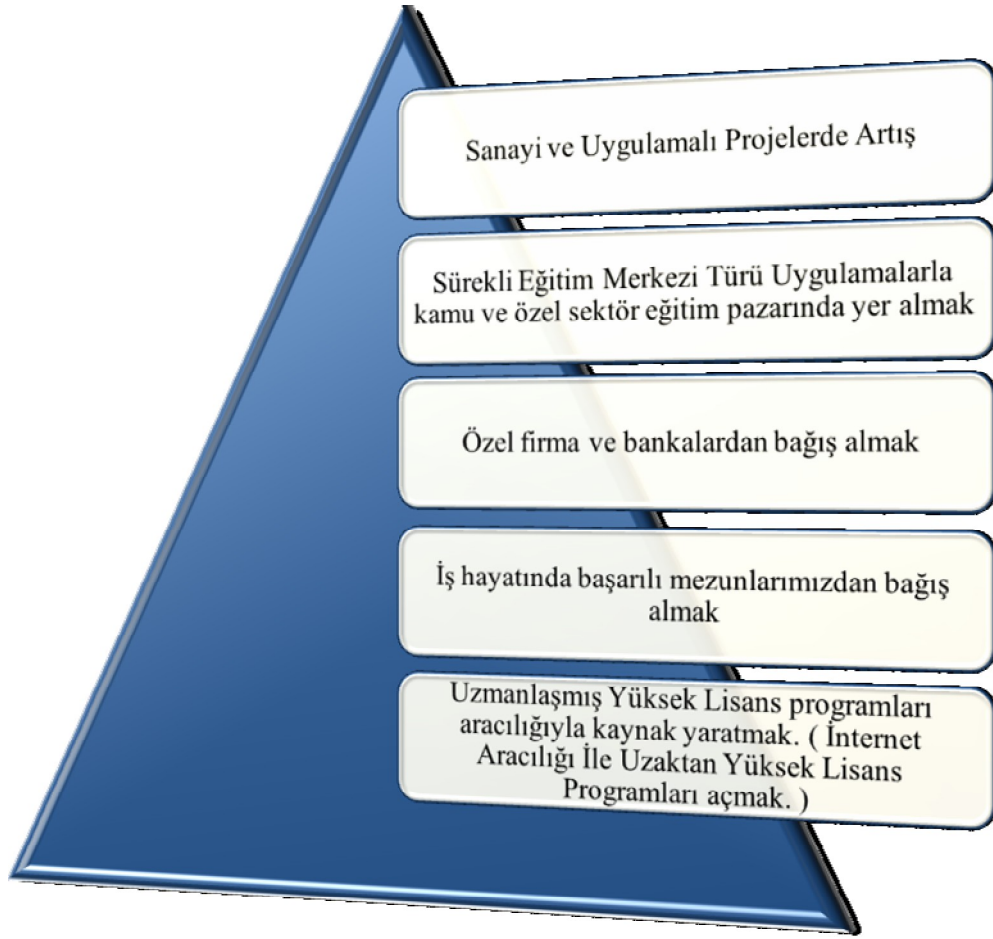
- Öğrencilerin kariyerlerine destek sağlayacak bir yönlendirme birimi oluşturulacak ve öğrencilerin işe yerleştirilmeleri konusunda katkı sağlanacak.
- Birimlerde mezunlara yönelik web hizmeti zenginleştirilecek.
- Tüm personelin Toplam Kalite Yönetimi eğitimi alması sağlanacak.
- Mezunlarla Üniversite arasındaki ilişkiler geliştirilecek ve bağlı eğitim kurumlarında yılda bir kez mezunlar gecesi düzenlenecek.
- Birimlerde Özdeğerleme Kurumu oluşturularak motivasyon açısından ödül / prim sisteminin geliştirilmesi sağlanacak.
- Yarım kalan (çevre düzenleme, enerji, su, yol, ulaştırma,iletişim,sosyal tesis vb.) yapılanma yatırımları tamamlanacak.
- Yarım kalan inşaat yatırımları (eğitim-öğretim binaları,yurt,v.b) tamamlanacak.
- Üniversite birimlerinin 2011 tarihine kadar en az % 75' inin akreditasyonu sağlanacak.
- Üniversitenin tüm birimlerinde TS EN ISO 9001 Kalite Yönetim Sistemine geçilecek.

Amaç ve Hedefler

Stratejik Amaç 1 (Tablo 15): Ulusal ve uluslar arası Düzeyde Saygın Üniversitelerden biri olarak algılanmak.



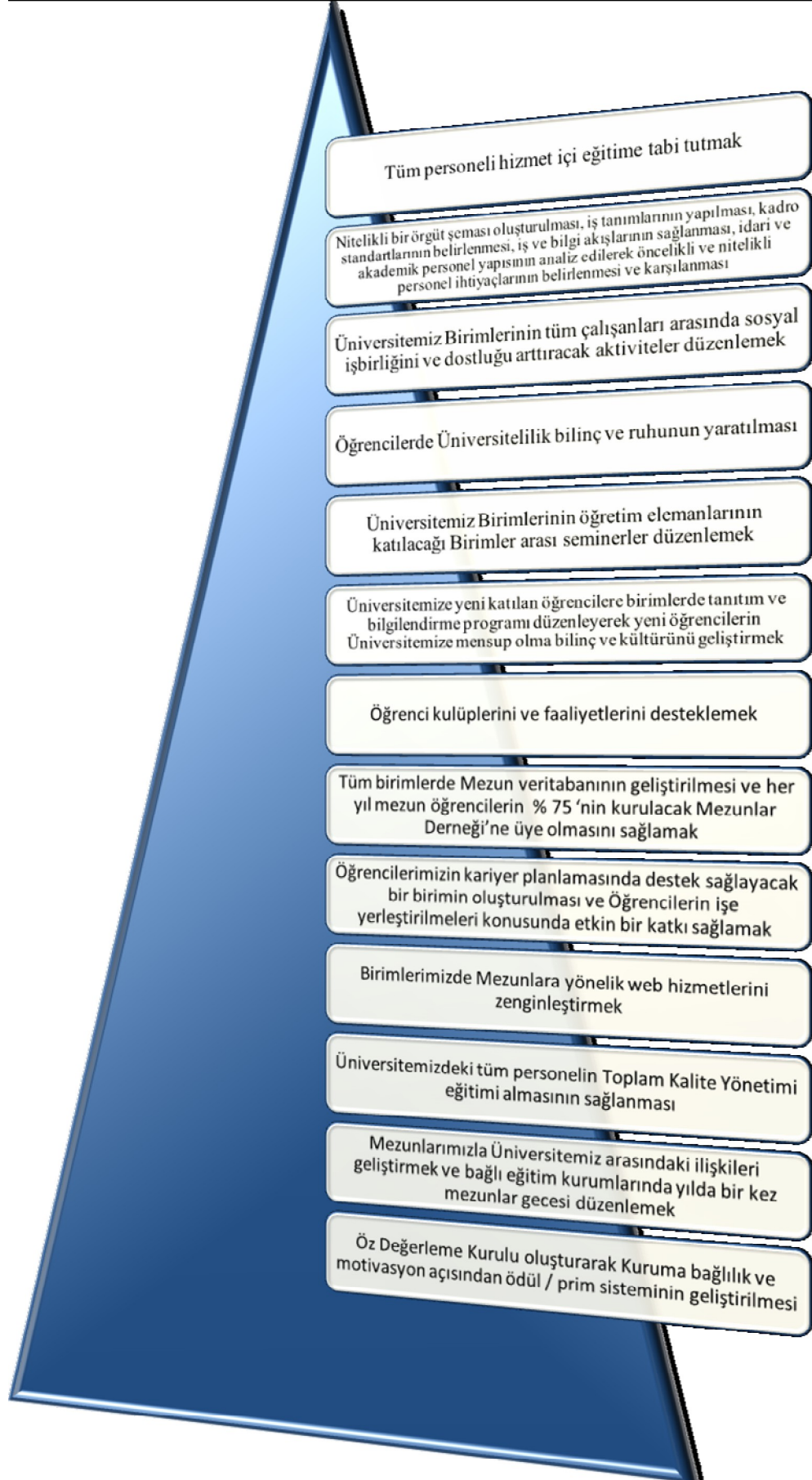
Stratejik Amaç 2 (Tablo 16) : Kaynak Yaratma Becerisine Sahip Olmak



Stratejik Amaç 3 (Tablo 17) : Teknolojik Alt Yapıyı Güçlendirmek ve Çağdaş bilgi teknolojileri ile donatılmış, ileri araştırma olanaklarının sunulduğu bir bilgi merkezi olmak



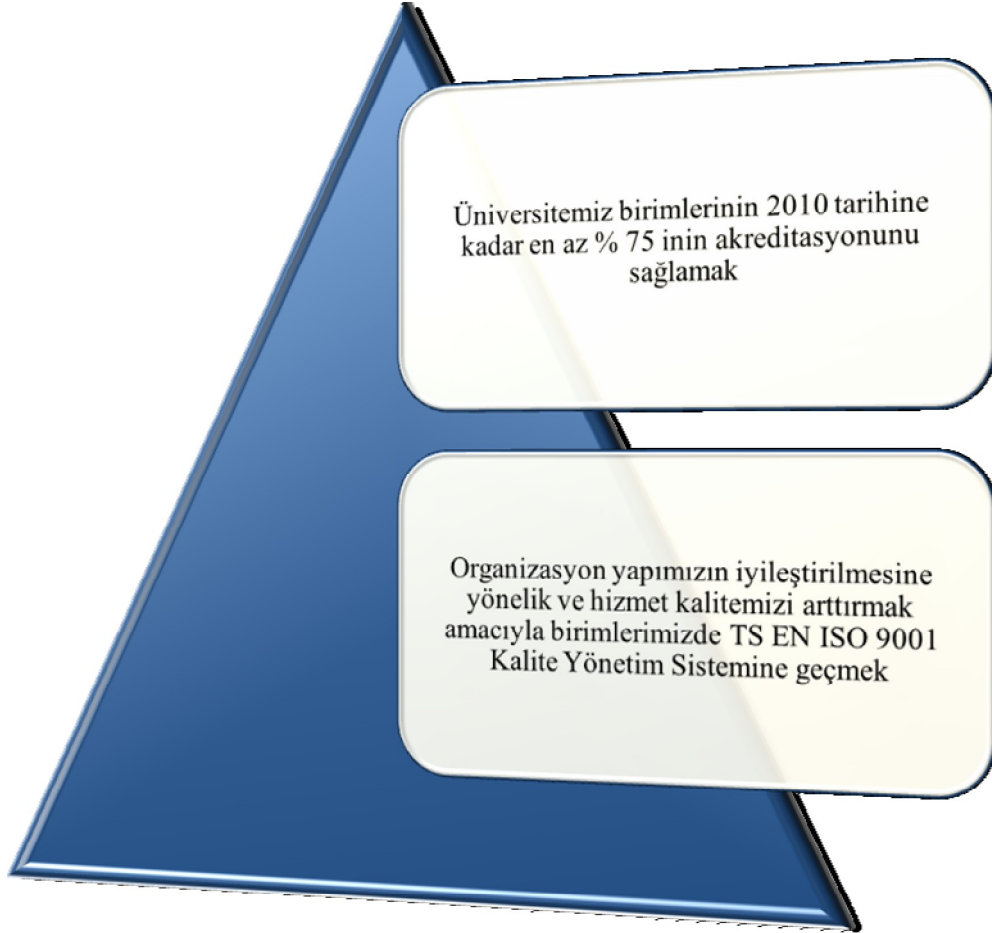
Stratejik Amaç 4 (Tablo 18) : Nitelik ve Nicelik Açıklarından Yeterli İnsan Gücüne Sahip Olmak ve Balıkesir Üniversitesi'ne Ait Olma Bilincini, Ruhunu ve Kültürünü Geliştirmek



Stratejik Amaç 5 (Tablo 19) : Üniversitemizin yarım kalan fiziki yapılanma ve inşaat yatırımlarını tamamlamış, çağdaş fiziki yapılara sahip bir kurum haline getirmek



Stratejik Amaç 6 (Tablo 20): Balıkesir Üniversitesinin Uluslar arası Akreditasyonunun Sağlanması





Performans Hedef ve Göstergeleri ile Faaliyetler

B / a) Performans Hedeflerinin Amaç ve Hedeflere Göre Dağılımı

Tablo 21 : Faaliyet Maliyetleri Tablosu



FAALİYET MALİYETLERİ TABLOSU

İdare Adı	38.38 - BALIKESİR ÜNİVERSİTESİ
Performans Hedefi	1 - 2010 yılında proje safhasındaki dersliklerin tamamı bitirilecek.
Faaliyet Adı	İnşaat Faaliyeti
Sorumlu Harcama Birimi veya Birimleri	38.38.00.01 - ÜST YÖNETİM, AKADEMİK VE İDARİ BİRİMLER

Ekonomik Kod		Ödenek
01	Personel Giderleri	65.000,00
02	SGK Devlet Primi Giderleri	17.000,00
03	Mal ve Hizmet Alım Giderleri	32.000,00
04	Faiz Giderleri	0,00
05	Cari Transferler	0,00
06	Sermaye Giderleri	300.000,00
07	Sermaye Transferleri	0,00
08	Borç verme	0,00
Toplam Bütçe Kaynak İhtiyacı		414.000,00
Bütçe Dışı Kaynak	Döner Sermaye	0,00
	Diğer Yurt İçi	0,00
	Yurt Dışı	0,00
Toplam Bütçe Dışı Kaynak İhtiyacı		0,00
Toplam Kaynak İhtiyacı		414.000,00



FAALİYET MALİYETLERİ TABLOSU

İdare Adı	38.38 - BALIKESİR ÜNİVERSİTESİ
Performans Hedefi	2 - 2010 yılında Üniversite genelinde en az 10 Kongre/Sempozyum ve 50 seminer düzenlenecek.
Faaliyet Adı	Kongre,sempozyum ve seminer düzenleme faaliyeti
Sorumlu Harcama Birimi veya Birimleri	38.38.00.01 - ÜST YÖNETİM, AKADEMİK VE İDARİ BİRİMLER

Ekonomik Kod		Ödenek
01	Personel Giderleri	120.000,00
02	SGK Devlet Primi Giderleri	34.000,00
03	Mal ve Hizmet Alım Giderleri	24.000,00
04	Faiz Giderleri	0,00
05	Cari Transferler	0,00
06	Sermaye Giderleri	0,00
07	Sermaye Transferleri	0,00
08	Borç verme	0,00
Toplam Bütçe Kaynak İhtiyacı		178.000,00
Bütçe Dışı Kaynak	Döner Sermaye	0,00
	Diğer Yurt İçi	0,00
	Yurt Dışı	0,00
Toplam Bütçe Dışı Kaynak İhtiyacı		0,00
Toplam Kaynak İhtiyacı		178.000,00



FAALİYET MALİYETLERİ TABLOSU

İdare Adı	38.38 - BALIKESİR ÜNİVERSİTESİ
Performans Hedefi	3 - Uluslar arası dergilerde yayımlanan BAÜ adresli makale sayısı minimum 120 olacak.
Faaliyet Adı	Bilimsel Araştırmalar
Sorumlu Harcama Birimi veya Birimleri	38.38.00.01 - ÜST YÖNETİM, AKADEMİK VE İDARİ BİRİMLER

Ekonomik Kod		Ödenek
01	Personel Giderleri	88.000,00
02	SGK Devlet Primi Giderleri	22.000,00
03	Mal ve Hizmet Alım Giderleri	16.000,00
04	Faiz Giderleri	0,00
05	Cari Transferler	0,00
06	Sermaye Giderleri	0,00
07	Sermaye Transferleri	0,00
08	Borç verme	0,00
Toplam Bütçe Kaynak İhtiyacı		126.000,00
Bütçe Dışı Kaynak	Döner Sermaye	0,00
	Diğer Yurt İçi	0,00
	Yurt Dışı	0,00
Toplam Bütçe Dışı Kaynak İhtiyacı		0,00
Toplam Kaynak İhtiyacı		126.000,00



FAALİYET MALİYETLERİ TABLOSU

İdare Adı	38.38 - BALIKESİR ÜNİVERSİTESİ
Performans Hedefi	4 - 2010 yılında üniversitemize ders vermeye gelen yabancı öğretim üye sayısı en az 30 olacak.
Faaliyet Adı	Eğitim Kalitesinin Arttırılmasına yönelik araştırma faaliyeti
Sorumlu Harcama Birimi veya Birimleri	38.38.00.01 - ÜST YÖNETİM, AKADEMİK VE İDARİ BİRİMLER

Ekonomik Kod		Ödenek
01	Personel Giderleri	430.000,00
02	SGK Devlet Primi Giderleri	96.000,00
03	Mal ve Hizmet Alım Giderleri	39.000,00
04	Faiz Giderleri	0,00
05	Cari Transferler	0,00
06	Sermaye Giderleri	0,00
07	Sermaye Transferleri	0,00
08	Borç verme	0,00
Toplam Bütçe Kaynak İhtiyacı		565.000,00
Bütçe Dışı Kaynak	Döner Sermaye	0,00
	Diğer Yurt İçi	0,00
	Yurt Dışı	0,00
Toplam Bütçe Dışı Kaynak İhtiyacı		0,00
Toplam Kaynak İhtiyacı		565.000,00



FAALİYET MALİYETLERİ TABLOSU

İdare Adı	38.38 - BALIKESİR ÜNİVERSİTESİ
Performans Hedefi	5 - 2010 yılında Üniversitemizde en az 20 sanatsal etkinlik düzenlenecek.
Faaliyet Adı	Etkinlik- organizasyon faaliyeti
Sorumlu Harcama Birimi veya Birimleri	38.38.00.01 - ÜST YÖNETİM, AKADEMİK VE İDARİ BİRİMLER

Ekonomik Kod		Ödenek
01	Personel Giderleri	82.000,00
02	SGK Devlet Primi Giderleri	19.000,00
03	Mal ve Hizmet Alım Giderleri	41.000,00
04	Faiz Giderleri	0,00
05	Cari Transferler	0,00
06	Sermaye Giderleri	0,00
07	Sermaye Transferleri	0,00
08	Borç verme	0,00
Toplam Bütçe Kaynak İhtiyacı		142.000,00
Bütçe Dışı Kaynak	Döner Sermaye	0,00
	Diğer Yurt İçi	0,00
	Yurt Dışı	0,00
Toplam Bütçe Dışı Kaynak İhtiyacı		0,00
Toplam Kaynak İhtiyacı		142.000,00



FAALİYET MALİYETLERİ TABLOSU

İdare Adı	38.38 - BALIKESİR ÜNİVERSİTESİ
Performans Hedefi	6 - 2010 yılında kamu ve özel sektör kaynaklı toplam 30 proje alınacak.
Faaliyet Adı	Proje arařtırmaları
Sorumlu Harcama Birimi veya Birimleri	38.38.00.01 - ÜST YÖNETİM, AKADEMİK VE İDARİ BİRİMLER

Ekonomik Kod		Ödenek
01	Personel Giderleri	505.000,00
02	SGK Devlet Primi Giderleri	147.000,00
03	Mal ve Hizmet Alım Giderleri	245.000,00
04	Faiz Giderleri	0,00
05	Cari Transferler	0,00
06	Sermaye Giderleri	0,00
07	Sermaye Transferleri	0,00
08	Borç verme	0,00
Toplam Bütçe Kaynak İhtiyacı		897.000,00
Bütçe Dışı Kaynak	Döner Sermaye	0,00
	Diğer Yurt İçi	0,00
	Yurt Dışı	0,00
Toplam Bütçe Dışı Kaynak İhtiyacı		0,00
Toplam Kaynak İhtiyacı		897.000,00



FAALİYET MALİYETLERİ TABLOSU

İdare Adı	38.38 - BALIKESİR ÜNİVERSİTESİ
Performans Hedefi	7 - 2010 yılında Sürekli Eğitim Merkezinde 5 Eğitim Programı açılacak.
Faaliyet Adı	Eğitim programlarına yönelik hazırlık faaliyeti
Sorumlu Harcama Birimi veya Birimleri	38.38.00.01 - ÜST YÖNETİM, AKADEMİK VE İDARİ BİRİMLER

Ekonomik Kod		Ödenek
01	Personel Giderleri	67.000,00
02	SGK Devlet Primi Giderleri	23.000,00
03	Mal ve Hizmet Alım Giderleri	66.000,00
04	Faiz Giderleri	0,00
05	Cari Transferler	0,00
06	Sermaye Giderleri	0,00
07	Sermaye Transferleri	0,00
08	Borç verme	0,00
Toplam Bütçe Kaynak İhtiyacı		156.000,00
Bütçe Dışı Kaynak	Döner Sermaye	0,00
	Diğer Yurt İçi	0,00
	Yurt Dışı	0,00
Toplam Bütçe Dışı Kaynak İhtiyacı		0,00
Toplam Kaynak İhtiyacı		156.000,00



FAALİYET MALİYETLERİ TABLOSU

İdare Adı	38.38 - BALIKESİR ÜNİVERSİTESİ
Performans Hedefi	8 - 2010 yılında Ulusal ve uluslar arası yayımları içeren 4 veri tabanı oluşturulacak.
Faaliyet Adı	Veri tabanlarına dair çalışmalar
Sorumlu Harcama Birimi veya Birimleri	38.38.00.01 - ÜST YÖNETİM, AKADEMİK VE İDARİ BİRİMLER

Ekonomik Kod		Ödenek
01	Personel Giderleri	49.000,00
02	SGK Devlet Primi Giderleri	16.000,00
03	Mal ve Hizmet Alım Giderleri	192.000,00
04	Faiz Giderleri	0,00
05	Cari Transferler	0,00
06	Sermaye Giderleri	0,00
07	Sermaye Transferleri	0,00
08	Borç verme	0,00
Toplam Bütçe Kaynak İhtiyacı		257.000,00
Bütçe Dışı Kaynak	Döner Sermaye	0,00
	Diğer Yurt İçi	0,00
	Yurt Dışı	0,00
Toplam Bütçe Dışı Kaynak İhtiyacı		0,00
Toplam Kaynak İhtiyacı		257.000,00



FAALİYET MALİYETLERİ TABLOSU

İdare Adı	38.38 - BALIKESİR ÜNİVERSİTESİ
Performans Hedefi	9 - 2010 yılı itibariyle Üniversitemin entegre hale gelen ve bilgi paylaşılabilen en az 100 kurum bağlantısı olacak.
Faaliyet Adı	Bilgi Yönetim merkezi oluşturma faaliyeti
Sorumlu Harcama Birimi veya Birimleri	38.38.00.01 - ÜST YÖNETİM, AKADEMİK VE İDARİ BİRİMLER

Ekonomik Kod		Ödenek
01	Personel Giderleri	1.723.000,00
02	SGK Devlet Primi Giderleri	466.000,00
03	Mal ve Hizmet Alım Giderleri	320.000,00
04	Faiz Giderleri	0,00
05	Cari Transferler	0,00
06	Sermaye Giderleri	0,00
07	Sermaye Transferleri	0,00
08	Borç verme	0,00
Toplam Bütçe Kaynak İhtiyacı		2.509.000,00
Bütçe Dışı Kaynak	Döner Sermaye	0,00
	Diğer Yurt İçi	0,00
	Yurt Dışı	0,00
Toplam Bütçe Dışı Kaynak İhtiyacı		0,00
Toplam Kaynak İhtiyacı		2.509.000,00



FAALİYET MALİYETLERİ TABLOSU

İdare Adı	38.38 - BALIKESİR ÜNİVERSİTESİ
Performans Hedefi	10 - 2010 yılında Üniversite mensuplarına yönelik 3 hizmet içi eğitim programı düzenlenecek.
Faaliyet Adı	Hizmet içi eğitim programları çalışması
Sorumlu Harcama Birimi veya Birimleri	38.38.00.01 - ÜST YÖNETİM, AKADEMİK VE İDARİ BİRİMLER

Ekonomik Kod		Ödenek
01	Personel Giderleri	81.000,00
02	SGK Devlet Primi Giderleri	19.000,00
03	Mal ve Hizmet Alım Giderleri	26.000,00
04	Faiz Giderleri	0,00
05	Cari Transferler	0,00
06	Sermaye Giderleri	0,00
07	Sermaye Transferleri	0,00
08	Borç verme	0,00
Toplam Bütçe Kaynak İhtiyacı		126.000,00
Bütçe Dışı Kaynak	Döner Sermaye	0,00
	Diğer Yurt İçi	0,00
	Yurt Dışı	0,00
Toplam Bütçe Dışı Kaynak İhtiyacı		0,00
Toplam Kaynak İhtiyacı		126.000,00



FAALİYET MALİYETLERİ TABLOSU

İdare Adı	38.38 - BALIKESİR ÜNİVERSİTESİ
Performans Hedefi	11 - 2010 yılında Üniversiteye yeni katılan öğrencilere yönelik 60 tanıtım ve bilgilendirme amaçlı toplantı düzenlenecek.
Faaliyet Adı	Yeni öğrencilere yönelik toplantı faaliyeti
Sorumlu Harcama Birimi veya Birimleri	38.38.00.01 - ÜST YÖNETİM, AKADEMİK VE İDARİ BİRİMLER

Ekonomik Kod		Ödenek
01	Personel Giderleri	110.000,00
02	SGK Devlet Primi Giderleri	30.000,00
03	Mal ve Hizmet Alım Giderleri	20.000,00
04	Faiz Giderleri	0,00
05	Cari Transferler	0,00
06	Sermaye Giderleri	0,00
07	Sermaye Transferleri	0,00
08	Borç verme	0,00
Toplam Bütçe Kaynak İhtiyacı		160.000,00
Bütçe Dışı Kaynak	Döner Sermaye	0,00
	Diğer Yurt İçi	0,00
	Yurt Dışı	0,00
Toplam Bütçe Dışı Kaynak İhtiyacı		0,00
Toplam Kaynak İhtiyacı		160.000,00



FAALİYET MALİYETLERİ TABLOSU

İdare Adı	38.38 - BALIKESİR ÜNİVERSİTESİ
Performans Hedefi	12 - 2010 yılında Kampusün yarım kalan fiziki yapılanma yatırımları tamamlanacak.
Faaliyet Adı	Altyapı projeksiyon çalışmaları
Sorumlu Harcama Birimi veya Birimleri	38.38.00.01 - ÜST YÖNETİM, AKADEMİK VE İDARİ BİRİMLER

Ekonomik Kod		Ödenek
01	Personel Giderleri	356.000,00
02	SGK Devlet Primi Giderleri	89.000,00
03	Mal ve Hizmet Alım Giderleri	21.000,00
04	Faiz Giderleri	0,00
05	Cari Transferler	0,00
06	Sermaye Giderleri	1.750.000,00
07	Sermaye Transferleri	0,00
08	Borç verme	0,00
Toplam Bütçe Kaynak İhtiyacı		2.216.000,00
Bütçe Dışı Kaynak	Döner Sermaye	0,00
	Diğer Yurt İçi	0,00
	Yurt Dışı	0,00
Toplam Bütçe Dışı Kaynak İhtiyacı		0,00
Toplam Kaynak İhtiyacı		2.216.000,00



FAALİYET MALİYETLERİ TABLOSU

İdare Adı	38.38 - BALIKESİR ÜNİVERSİTESİ
Performans Hedefi	13 - 2010 yılında birimlerde gereken tadilatlar yapılacak.
Faaliyet Adı	Tadilatlara dair çalışmalar
Sorumlu Harcama Birimi veya Birimleri	38.38.00.01 - ÜST YÖNETİM, AKADEMİK VE İDARİ BİRİMLER

Ekonomik Kod		Ödenek
01	Personel Giderleri	130.000,00
02	SGK Devlet Primi Giderleri	45.000,00
03	Mal ve Hizmet Alım Giderleri	10.000,00
04	Faiz Giderleri	0,00
05	Cari Transferler	0,00
06	Sermaye Giderleri	750.000,00
07	Sermaye Transferleri	0,00
08	Borç verme	0,00
Toplam Bütçe Kaynak İhtiyacı		935.000,00
Bütçe Dışı Kaynak	Döner Sermaye	0,00
	Diğer Yurt İçi	0,00
	Yurt Dışı	0,00
Toplam Bütçe Dışı Kaynak İhtiyacı		0,00
Toplam Kaynak İhtiyacı		935.000,00



FAALİYET MALİYETLERİ TABLOSU

İdare Adı	38.38 - BALIKESİR ÜNİVERSİTESİ
Performans Hedefi	14 - 2010 yılında Bandırma İİBF inşaatı tamamlanacak.
Faaliyet Adı	İnşaat sürecine yönelik çalışmalar
Sorumlu Harcama Birimi veya Birimleri	38.38.00.01 - ÜST YÖNETİM, AKADEMİK VE İDARİ BİRİMLER

Ekonomik Kod		Ödenek
01	Personel Giderleri	147.000,00
02	SGK Devlet Primi Giderleri	43.000,00
03	Mal ve Hizmet Alım Giderleri	45.000,00
04	Faiz Giderleri	0,00
05	Cari Transferler	0,00
06	Sermaye Giderleri	2.250.000,00
07	Sermaye Transferleri	0,00
08	Borç verme	0,00
Toplam Bütçe Kaynak İhtiyacı		2.485.000,00
Bütçe Dışı Kaynak	Döner Sermaye	0,00
	Diğer Yurt İçi	0,00
	Yurt Dışı	0,00
Toplam Bütçe Dışı Kaynak İhtiyacı		0,00
Toplam Kaynak İhtiyacı		2.485.000,00



FAALİYET MALİYETLERİ TABLOSU

İdare Adı	38.38 - BALIKESİR ÜNİVERSİTESİ
Performans Hedefi	15 - 2010 yılında Tıp Fakültesi inşaatı tamamlanacak.
Faaliyet Adı	İnşaat sürecine yönelik çalışmalar
Sorumlu Harcama Birimi veya Birimleri	38.38.00.01 - ÜST YÖNETİM, AKADEMİK VE İDARİ BİRİMLER

Ekonomik Kod		Ödenek
01	Personel Giderleri	220.000,00
02	SGK Devlet Primi Giderleri	56.000,00
03	Mal ve Hizmet Alım Giderleri	57.000,00
04	Faiz Giderleri	0,00
05	Cari Transferler	0,00
06	Sermaye Giderleri	6.500.000,00
07	Sermaye Transferleri	0,00
08	Borç verme	0,00
Toplam Bütçe Kaynak İhtiyacı		6.833.000,00
Bütçe Dışı Kaynak	Döner Sermaye	0,00
	Diğer Yurt İçi	0,00
	Yurt Dışı	0,00
Toplam Bütçe Dışı Kaynak İhtiyacı		0,00
Toplam Kaynak İhtiyacı		6.833.000,00



FAALİYET MALİYETLERİ TABLOSU

İdare Adı	38.38 - BALIKESİR ÜNİVERSİTESİ
Performans Hedefi	16 - 2010 yılında Beden Eğt. Ve Spor Y.O./Kampus inşaatına başlanılacak.
Faaliyet Adı	İnşaat sürecine yönelik çalışmalar
Sorumlu Harcama Birimi veya Birimleri	38.38.00.01 - ÜST YÖNETİM, AKADEMİK VE İDARİ BİRİMLER

Ekonomik Kod		Ödenek
01	Personel Giderleri	111.000,00
02	SGK Devlet Primi Giderleri	37.000,00
03	Mal ve Hizmet Alım Giderleri	30.000,00
04	Faiz Giderleri	0,00
05	Cari Transferler	0,00
06	Sermaye Giderleri	1.750.000,00
07	Sermaye Transferleri	0,00
08	Borç verme	0,00
Toplam Bütçe Kaynak İhtiyacı		1.928.000,00
Bütçe Dışı Kaynak	Döner Sermaye	0,00
	Diğer Yurt İçi	0,00
	Yurt Dışı	0,00
Toplam Bütçe Dışı Kaynak İhtiyacı		0,00
Toplam Kaynak İhtiyacı		1.928.000,00



FAALİYET MALİYETLERİ TABLOSU

İdare Adı	38.38 - BALIKESİR ÜNİVERSİTESİ
Performans Hedefi	17 - 2010 yılında İİBF inşaatına başlanılacak.
Faaliyet Adı	İnşaat sürecine yönelik çalışmalar
Sorumlu Harcama Birimi veya Birimleri	38.38.00.01 - ÜST YÖNETİM, AKADEMİK VE İDARİ BİRİMLER

Ekonomik Kod		Ödenek
01	Personel Giderleri	202.000,00
02	SGK Devlet Primi Giderleri	51.000,00
03	Mal ve Hizmet Alım Giderleri	12.000,00
04	Faiz Giderleri	0,00
05	Cari Transferler	0,00
06	Sermaye Giderleri	1.750.000,00
07	Sermaye Transferleri	0,00
08	Borç verme	0,00
Toplam Bütçe Kaynak İhtiyacı		2.015.000,00
Bütçe Dışı Kaynak	Döner Sermaye	0,00
	Diğer Yurt İçi	0,00
	Yurt Dışı	0,00
Toplam Bütçe Dışı Kaynak İhtiyacı		0,00
Toplam Kaynak İhtiyacı		2.015.000,00



FAALİYET MALİYETLERİ TABLOSU

İdare Adı	38.38 - BALIKESİR ÜNİVERSİTESİ
Performans Hedefi	18 - 2010 yılında Kapalı Yüzme Havuzu inşaatına başlanılacak.
Faaliyet Adı	İnşaat sürecine yönelik çalışmalar
Sorumlu Harcama Birimi veya Birimleri	38.38.00.01 - ÜST YÖNETİM, AKADEMİK VE İDARİ BİRİMLER

Ekonomik Kod		Ödenek
01	Personel Giderleri	80.000,00
02	SGK Devlet Primi Giderleri	23.000,00
03	Mal ve Hizmet Alım Giderleri	10.000,00
04	Faiz Giderleri	0,00
05	Cari Transferler	0,00
06	Sermaye Giderleri	750.000,00
07	Sermaye Transferleri	0,00
08	Borç verme	0,00
Toplam Bütçe Kaynak İhtiyacı		863.000,00
Bütçe Dışı Kaynak	Döner Sermaye	0,00
	Diğer Yurt İçi	0,00
	Yurt Dışı	0,00
Toplam Bütçe Dışı Kaynak İhtiyacı		0,00
Toplam Kaynak İhtiyacı		863.000,00



FAALİYET MALİYETLERİ TABLOSU

İdare Adı	38.38 - BALIKESİR ÜNİVERSİTESİ
Performans Hedefi	19 - 2010 yılında Üniversite birimlerinin en az % 75' nin akredite olması sağlanacak.
Faaliyet Adı	Akreditasyon süreci çalışmaları
Sorumlu Harcama Birimi veya Birimleri	38.38.00.01 - ÜST YÖNETİM, AKADEMİK VE İDARİ BİRİMLER

Ekonomik Kod		Ödenek
01	Personel Giderleri	189.000,00
02	SGK Devlet Primi Giderleri	62.000,00
03	Mal ve Hizmet Alım Giderleri	70.000,00
04	Faiz Giderleri	0,00
05	Cari Transferler	0,00
06	Sermaye Giderleri	0,00
07	Sermaye Transferleri	0,00
08	Borç verme	0,00
Toplam Bütçe Kaynak İhtiyacı		321.000,00
Bütçe Dışı Kaynak	Döner Sermaye	0,00
	Diğer Yurt İçi	0,00
	Yurt Dışı	0,00
Toplam Bütçe Dışı Kaynak İhtiyacı		0,00
Toplam Kaynak İhtiyacı		321.000,00

FAALİYET MALİYETLERİ TABLOSU

İdare Adı	38.38 - BALIKESİR ÜNİVERSİTESİ
Performans Hedefi	20 - 2010 yılında Üniversite birimlerinin tamamının TS EN ISO 9001 Kalite Belgesi alması sağlanacak.
Faaliyet Adı	ISO Kalite Belgesi çalışmaları
Sorumlu Harcama Birimi veya Birimleri	38.38.00.01 - ÜST YÖNETİM, AKADEMİK VE İDARİ BİRİMLER

Ekonomik Kod		Ödenek
01	Personel Giderleri	156.000,00
02	SGK Devlet Primi Giderleri	44.000,00
03	Mal ve Hizmet Alım Giderleri	210.000,00
04	Faiz Giderleri	0,00
05	Cari Transferler	0,00
06	Sermaye Giderleri	0,00
07	Sermaye Transferleri	0,00
08	Borç verme	0,00
Toplam Bütçe Kaynak İhtiyacı		410.000,00
Bütçe Dışı Kaynak	Döner Sermaye	0,00
	Diğer Yurt İçi	0,00
	Yurt Dışı	0,00
Toplam Bütçe Dışı Kaynak İhtiyacı		0,00
Toplam Kaynak İhtiyacı		410.000,00

Tablo 22 : Performans Hedef Tablosu

PERFORMANS HEDEFİ TABLOSU

İdare Adı	Balıkesir Üniversitesi
------------------	------------------------

Amaç	Ulusal ve Uluslar arası Düzeyde Saygın Üniversitelerden Biri Olarak Algılanmak
Hedef	Eğitim kalitesinin yükselmesi sağlanacak.

Performans Hedefi	2010 yılında proje safhasındaki dersliklerin tamamı bitirilecek.
Açıklamalar Bu performans hedefi Balıkesir Üniversitesi 2006-2010 Stratejik Planında 1.1.1 kodlu performans hedefidir.	

Performans Göstergeleri		2008	2009	2010
1	Proje safhasındaki dersliklerin bitme oranı	30%	70%	100%
Açıklama				
2				
Açıklama				
3				
Açıklama				
4				
Açıklama				

Faaliyetler	Kaynak İhtiyacı (2010) (TL)			
	Bütçe	Bütçe Dışı	Toplam	
1	İnşaat Faaliyeti	414.000,00		414.000,00
2				0,00
3				0,00
4				0,00
5				0,00
Genel Toplam		414.000,00	0,00	414.000,00

PERFORMANS HEDEFİ TABLOSU

İdare Adı	Balıkesir Üniversitesi
------------------	------------------------

Amaç	Uluslararası ve Ulusal arası Düzeyde Saygın Üniversitelerden Biri Olarak Algılanmak
Hedef	Birimlerimizce Düzenlenecek Uluslararası toplantılara güçlü destek vermek, düzenlenen ulusal ve uluslararası toplantılara aktif katılımı teşvik etmek

Performans Hedefi	2010 yılında Üniversite genelinde en az 10 Kongre/Sempozyum ve 50 seminer düzenlenecek.
Açıklamalar	Bu performans hedefi Balıkesir Üniversitesi 2006-2010 Stratejik Planında 1.2.1 kodlu performans hedefidir.

Performans Göstergeleri		2008	2009	2010
1	Düzenlenen Kongre/Sempozyum ile seminer sayısı	55	58	60
Açıklama				
2				
Açıklama				
3				
Açıklama				
4				
Açıklama				

Faaliyetler	Kaynak İhtiyacı (2010) (TL)			
	Bütçe	Bütçe Dışı	Toplam	
1	Kongre-Seminer Çalışması / Seminer Düzenleme Çalışması	178.000,00		178.000,00
2				0,00
3				0,00
4				0,00
5				0,00
Genel Toplam		178.000,00	0,00	178.000,00

PERFORMANS HEDEFİ TABLOSU

İdare Adı	Balıkesir Üniversitesi
------------------	------------------------

Amaç	Uluslararası ve Ulusal arası Düzeyde Saygın Üniversitelerden Biri Olarak Algılanmak
Hedef	Daha fazla Ulusal ve Uluslararası Yayın yapmak. Özgün ulusal ve uluslararası yayın yapan öğretim elemanlarına oluşturulacak Teşvik Fonundan belli bir bedel ödemek.

Performans Hedefi	Uluslararası dergilerde yayınlanan BAÜ adresli makale sayısı minimum 120 olacak.
Açıklamalar Bu performans hedefi Balıkesir Üniversitesi 2006-2010 Stratejik Planında 1.3.1 kodlu performans hedefidir.	

Performans Göstergeleri		2008	2009	2010
1	Yayınlanan makale sayısı	98	110	120
Açıklama				
2				
Açıklama				
3				
Açıklama				
4				
Açıklama				

Faaliyetler	Kaynak İhtiyacı (2010) (TL)			
	Bütçe	Bütçe Dışı	Toplam	
1	Bilimsel Araştırmalar	126.000,00		126.000,00
2				0,00
3				0,00
4				0,00
5				0,00
Genel Toplam		126.000,00	0,00	126.000,00



PERFORMANS HEDEFİ TABLOSU

İdare Adı	Balıkesir Üniversitesi
------------------	------------------------

Amaç	Ulusal ve Uluslar arası Düzeyde Saygın Üniversitelerden Biri Olarak Algılanmak
Hedef	Yabancı öğretim üyelerinin üniversitemizde ders vermesini sağlamak

Performans Hedefi	2010 yılında üniversitemize ders vermeye gelen yabancı öğretim üye sayısı en az 30 olacak.
Açıklamalar Bu performans hedefi Balıkesir Üniversitesi 2006-2010 Stratejik Planında 1.7.1 kodlu performans hedefidir.	

Performans Göstergeleri		2008	2009	2010
1	Yabancı öğretim üye sayısı	9	15	30
Açıklama				
2				
Açıklama				
3				
Açıklama				
4				
Açıklama				

Faaliyetler	Kaynak İhtiyacı (2010) (TL)			
	Bütçe	Bütçe Dışı	Toplam	
1	Eğitim Kalitesinin Arttırılmasına yönelik araştırma faaliyeti	565.000,00		565.000,00
2				0,00
3				0,00
4				0,00
5				0,00
Genel Toplam		565.000,00	0,00	565.000,00

PERFORMANS HEDEFİ TABLOSU

İdare Adı	Balıkesir Üniversitesi
------------------	------------------------

Amaç	Ulusal ve Uluslar arası Düzeyde Saygın Üniversitelerden Biri Olarak Algılanmak
Hedef	Sanatsal ve kültürel etkinlikler düzenlemek ve katkı sağlamak

Performans Hedefi	2010 yılında Üniversitemizde en az 20 sanatsal etkinlik düzenlenecek.
Açıklamalar Bu performans hedefi Balıkesir Üniversitesi 2006-2010 Stratejik Planında 1.9.1 kodlu performans hedefidir.	

Performans Göstergeleri		2008	2009	2010
1	Sanatsal etkinlik sayısı	16	18	20
Açıklama				
2				
Açıklama				
3				
Açıklama				
4				
Açıklama				

Faaliyetler	Kaynak İhtiyacı (2010) (TL)			
	Bütçe	Bütçe Dışı	Toplam	
1	Etkinlik- organizasyon faaliyeti	142.000,00		142.000,00
2				0,00
3				0,00
4				0,00
5				0,00
Genel Toplam		142.000,00	0,00	142.000,00



PERFORMANS HEDEFİ TABLOSU

İdare Adı	Balıkesir Üniversitesi
------------------	------------------------

Amaç	Kaynak Yaratma Becerisine Sahip Olmak
Hedef	Sanayi ve Uygulamalı Projelerde artış sağlanacak.

Performans Hedefi	2010 yılında kamu ve özel sektör kaynaklı toplam 30 proje alınacak.
Açıklamalar Bu performans hedefi Balıkesir Üniversitesi 2006-2010 Stratejik Planında 2.1.1 kodlu performans hedefidir.	

Performans Göstergeleri		2008	2009	2010
1	Proje sayısı	7	10	30
Açıklama				
2				
Açıklama				
3				
Açıklama				
4				
Açıklama				

Faaliyetler	Kaynak İhtiyacı (2010) (TL)			
	Bütçe	Bütçe Dışı	Toplam	
1	Proje arařtırmaları	897.000,00		897.000,00
2				0,00
3				0,00
4				0,00
5				0,00
Genel Toplam		897.000,00	0,00	897.000,00



PERFORMANS HEDEFİ TABLOSU

İdare Adı	Balıkesir Üniversitesi
------------------	------------------------

Amaç	Kaynak Yaratma Becerisine Sahip Olmak
Hedef	Sürekli Eğitim Merkezi Türü Uygulamalarla kamu ve özel sektör eğitim pazarında yer almak

Performans Hedefi	2010 yılında Sürekli Eğitim Merkezinde 5 Eğitim Programı açılacak.
Açıklamalar Bu performans hedefi Balıkesir Üniversitesi 2006-2010 Stratejik Planında 2.2.1 kodlu performans hedefidir.	

Performans Göstergeleri		2008	2009	2010
1	Açılan eğitim programı sayısı	5	5	5
Açıklama				
2				
Açıklama				
3				
Açıklama				
4				
Açıklama				

Faaliyetler	Kaynak İhtiyacı (2010) (TL)			
	Bütçe	Bütçe Dışı	Toplam	
1	Eğitim programlarına yönelik hazırlık faaliyeti	156.000,00		156.000,00
2				0,00
3				0,00
4				0,00
5				0,00
Genel Toplam		156.000,00	0,00	156.000,00

PERFORMANS HEDEFİ TABLOSU

İdare Adı	Balıkesir Üniversitesi
------------------	------------------------

Amaç	Teknolojik Alt Yapıyı Güçlendirmek ve Çağdaş bilgi teknolojileri ile donatılmış, ileri araştırma olanaklarının sunulduğu bir bilgi merkezi olmak
Hedef	Üniversitedeki eğitim-öğretimi ve araştırma faaliyetlerini destekleyecek teknolojik olanakları sağlamak

Performans Hedefi	2010 yılında Uhusal ve uluslar arası yayınları içeren 4 veri tabanı oluşturulacak.
Açıklamalar Bu performans hedefi Balıkesir Üniversitesi 2006-2010 Stratejik Planında 3.1.1 kodlu performans hedefidir.	

Performans Göstergeleri		2008	2009	2010
1	Veri tabanı sayısı	3	4	4
Açıklama				
2				
Açıklama				
3				
Açıklama				
4				
Açıklama				

Faaliyetler	Kaynak İhtiyacı (2010) (TL)		
	Bütçe	Bütçe Dışı	Toplam
1	Veri tabanlarına dair faaliyet	257.000,00	257.000,00
2			0,00
3			0,00
4			0,00
5			0,00
Genel Toplam		257.000,00	257.000,00

PERFORMANS HEDEFİ TABLOSU

İdare Adı	Balıkesir Üniversitesi
------------------	------------------------

Amaç	Teknolojik Alt Yapıyı Güçlendirmek ve Çağdaş bilgi teknolojileri ile donatılmış, ileri araştırma olanaklarının sunulduğu bir bilgi merkezi olmak
Hedef	e-devlet projesi içerisinde diğer kamu kurum ve kuruluşlarıyla bilgilerimiz paylaşılacak, onlarla entegre hale getirilecektir.

Performans Hedefi	2010 yılı itibariyle Üniversitenin entegre hale gelen ve bilgi paylaşılabilen en az 100 kurum bağlantısı olacak.
Açıklamalar Bu performans hedefi Balıkesir Üniversitesi 2006-2010 Stratejik Planında 3.4.1 kodlu performans hedefidir.	

Performans Göstergeleri		2008	2009	2010
1	Bilgi paylaşımında bulunulan kurum sayısı	25	45	100
Açıklama				
2				
Açıklama				
3				
Açıklama				
4				
Açıklama				

Faaliyetler	Kaynak İhtiyacı (2010) (TL)			
	Bütçe	Bütçe Dışı	Toplam	
1	Bilgi Yönetim merkezi oluşturma faaliyeti	2.509.000,00		2.509.000,00
2				0,00
3				0,00
4				0,00
5				0,00
Genel Toplam		2.509.000,00	0,00	2.509.000,00



PERFORMANS HEDEFİ TABLOSU

İdare Adı	Balıkesir Üniversitesi
------------------	------------------------

Amaç	Nitelik Ve Nicelik Açılarında Yeterli İnsan Gücüne Sahip Olmak Ve Balıkesir Üniversitesi'ne Ait Olma Bilincini, Ruhunu Ve Kültürünü Geliştirmek
Hedef	Tüm personeli hizmet içi eğitime tabi tutmak

Performans Hedefi	2010 yılında Üniversite mensuplarına yönelik 3 hizmet içi eğitim programı düzenlenecek.
Açıklamalar Bu performans hedefi Balıkesir Üniversitesi 2006-2010 Stratejik Planında 4.1.1 kodlu performans hedefidir.	

Performans Göstergeleri		2008	2009	2010
1	Hizmet içi eğitim programı sayısı	2	3	3
Açıklama				
2				
Açıklama				
3				
Açıklama				
4				
Açıklama				

Faaliyetler	Kaynak İhtiyacı (2010) (TL)			
	Bütçe	Bütçe Dışı	Toplam	
1	Hizmet içi eğitim programları çalışması	126.000,00		126.000,00
2				0,00
3				0,00
4				0,00
5				0,00
Genel Toplam		126.000,00	0,00	126.000,00

PERFORMANS HEDEFİ TABLOSU

İdare Adı	Balıkesir Üniversitesi
------------------	------------------------

Amaç	Nitelik Ve Nicelik Açılarından Yeterli İnsan Gücüne Sahip Olmak Ve Balıkesir Üniversitesi'ne Ait Olma Bilincini, Ruhunu Ve Kültürünü Geliştirmek
Hedef	Üniversitemize yeni katılan öğrencilere birimlerde tanıtım ve bilgilendirme programı düzenleyerek yeni öğrencilerin Üniversitemize mensup olma bilinç ve kültürünü geliştirmek

Performans Hedefi	2010 yılında Üniversiteye yeni katılan öğrencilere yönelik 60 tanıtım ve bilgilendirme amaçlı toplantı düzenlenecek.
Açıklamalar Bu performans hedefi Balıkesir Üniversitesi 2006-2010 Stratejik Planında 4.6.1 kodlu performans hedefidir.	

Performans Göstergeleri		2008	2009	2010
1	Düzenlenen toplantı sayısı	50	55	60
Açıklama				
2				
Açıklama				
3				
Açıklama				
4				
Açıklama				

Faaliyetler	Kaynak İhtiyacı (2010) (TL)			
	Bütçe	Bütçe Dışı	Toplam	
1	Yeni öğrencilere yönelik toplantı faaliyeti	160.000,00		160.000,00
2				0,00
3				0,00
4				0,00
5				0,00
Genel Toplam		160.000,00	0,00	160.000,00



PERFORMANS HEDEFİ TABLOSU

İdare Adı	Balıkesir Üniversitesi
------------------	------------------------

Amaç	Üniversitemizi yarım kalan fiziki yapılanma ve inşaat yatırımlarını tamamlamış, çağdaş fiziki yapılara sahip bir kurum haline getirmek.
Hedef	Yarım kalan fiziki (çevre düzenleme, enerji, su, yol, ulaştırma, iletişim v.b) yapılanma yatırımlarını tamamlamak.

Performans Hedefi	2010 yılında Kampusün yarım kalan fiziki yapılanma yatırımları tamamlanacak.
Açıklamalar Bu performans hedefi Balıkesir Üniversitesi 2006-2010 Stratejik Planında 5.1.1 kodlu performans hedefidir.	

Performans Göstergeleri		2008	2009	2010
1	Fiziki yapılanmanın tamamlanma oranı	30%	70%	100%
Açıklama				
2				
Açıklama				
3				
Açıklama				
4				
Açıklama				

Faaliyetler	Kaynak İhtiyacı (2010) (TL)			
	Bütçe	Bütçe Dışı	Toplam	
1	Altyapı projeksiyon çalışmaları	2.216.000,00		2.216.000,00
2				0,00
3				0,00
4				0,00
5				0,00
Genel Toplam		2.216.000,00	0,00	2.216.000,00

PERFORMANS HEDEFİ TABLOSU

İdare Adı	Balıkesir Üniversitesi
------------------	------------------------

Amaç	Üniversitemizi yarım kalan fiziki yapılanma ve inşaat yatırımlarını tamamlamış, çağdaş fiziki yapılara sahip bir kurum haline getirmek.
Hedef	Yarım kalan fiziki (çevre düzenleme, enerji, su, yol, ulaştırma, iletişim v.b) yapılanma yatırımlarını tamamlamak.

Performans Hedefi	2010 yılında birimlerde gereken tadilatlar yapılacak.
Açıklamalar Bu performans hedefi Balıkesir Üniversitesi 2006-2010 Stratejik Planında 5.1.2 kodlu performans hedefidir.	

Performans Göstergeleri		2008	2009	2010
1	Tadilatların bitiş oranı	45%	75%	100%
Açıklama				
2				
Açıklama				
3				
Açıklama				
4				
Açıklama				

Faaliyetler	Kaynak İhtiyacı (2010) (TL)			
	Bütçe	Bütçe Dışı	Toplam	
1	Tadilatlara dair çalışmalar	935.000,00		935.000,00
2				0,00
3				0,00
4				0,00
5				0,00
Genel Toplam		935.000,00	0,00	935.000,00



PERFORMANS HEDEFİ TABLOSU

İdare Adı	Balıkesir Üniversitesi
------------------	------------------------

Amaç	Üniversitemizi yarım kalan fiziki yapılanma ve inşaat yatırımlarını tamamlamış, çağdaş fiziki yapılara sahip bir kurum haline getirmek.
Hedef	Yarım kalan inşaat yatırımlarını (eğitim öğretim binaları, yurt, v.b) tamamlamak.

Performans Hedefi	2010 yılında Bandırma İİBF inşaatı tamamlanacak.
Açıklamalar Bu performans hedefi Balıkesir Üniversitesi 2006-2010 Stratejik Planında 5.2.1 kodlu performans hedefidir.	

Performans Göstergeleri		2008	2009	2010
1	İnşaatın tamamlanma yüzdesi	50%	65%	100%
Açıklama				
2				
Açıklama				
3				
Açıklama				
4				
Açıklama				

Faaliyetler	Kaynak İhtiyacı (2010) (TL)		
	Bütçe	Bütçe Dışı	Toplam
1	Bandırma İİBF inşaatının sürecine yönelik çalışmalar	2.485.000,00	2.485.000,00
2			0,00
3			0,00
4			0,00
5			0,00
Genel Toplam		2.485.000,00	2.485.000,00



PERFORMANS HEDEFİ TABLOSU

İdare Adı	Balıkesir Üniversitesi
------------------	------------------------

Amaç	Üniversitemizi yarım kalan fiziki yapılanma ve inşaat yatırımlarını tamamlamış, çağdaş fiziki yapılara sahip bir kurum haline getirmek.
Hedef	Yarım kalan inşaat yatırımlarını (eğitim öğretim binaları, yurt, v.b) tamamlamak.

Performans Hedefi	2010 yılında Tıp Fakültesi inşaatı tamamlanacak.
Açıklamalar Bu performans hedefi Balıkesir Üniversitesi 2006-2010 Stratejik Planında 5.2.2 kodlu performans hedefidir.	

Performans Göstergeleri		2008	2009	2010
1	İnşaatın tamamlanma yüzdesi	60%	75%	100%
Açıklama				
2				
Açıklama				
3				
Açıklama				
4				
Açıklama				

Faaliyetler	Kaynak İhtiyacı (2010) (TL)			
	Bütçe	Bütçe Dışı	Toplam	
1	Tıp Fakültesi inşaatının sürecine yönelik çalışmalar	6.833.000,00		6.833.000,00
2				0,00
3				0,00
4				0,00
5				0,00
Genel Toplam		6.833.000,00	0,00	6.833.000,00

PERFORMANS HEDEFİ TABLOSU

İdare Adı	Balıkesir Üniversitesi
------------------	------------------------

Amaç	Üniversitemizi yarım kalan fiziki yapılanma ve inşaat yatırımlarını tamamlamış, çağdaş fiziki yapılara sahip bir kurum haline getirmek.
Hedef	Yarım kalan inşaat yatırımlarını (eğitim öğretim binaları, yurt, v.b) tamamlamak.

Performans Hedefi	2010 yılında Beden Eğt. Ve Spor Y.O./Kampus inşaatına başlanılacak.
Açıklamalar Bu performans hedefi Balıkesir Üniversitesi 2006-2010 Stratejik Planında 5.2.3 kodlu performans hedefidir.	

Performans Göstergeleri		2008	2009	2010
1	İnşaatın tamamlanma yüzdesi	-	-	25%
Açıklama				
2				
Açıklama				
3				
Açıklama				
4				
Açıklama				

Faaliyetler	Kaynak İhtiyacı (2010) (TL)			
	Bütçe	Bütçe Dışı	Toplam	
1	Beden Eğt. ve Spor YO. inşaatının sürecine yönelik çalışmalar	1.928.000,00		1.928.000,00
2				0,00
3				0,00
4				0,00
5				0,00
Genel Toplam		1.928.000,00	0,00	1.928.000,00



PERFORMANS HEDEFİ TABLOSU

İdare Adı	Balıkesir Üniversitesi
------------------	------------------------

Amaç	Üniversitemizi yarım kalan fiziki yapılanma ve inşaat yatırımlarını tamamlamış, çağdaş fiziki yapılara sahip bir kurum haline getirmek.
Hedef	Yarım kalan inşaat yatırımlarını (eğitim öğretim binaları, yurt, v.b) tamamlamak.

Performans Hedefi	2010 yılında İİBF inşaatına başlanılacak.
Açıklamalar Bu performans hedefi Balıkesir Üniversitesi 2006-2010 Stratejik Planında 5.2.4 kodlu performans hedefidir.	

Performans Göstergeleri		2008	2009	2010
1	İnşaatın tamamlanma yüzdesi	-	-	25%
Açıklama				
2				
Açıklama				
3				
Açıklama				
4				
Açıklama				

Faaliyetler	Kaynak İhtiyacı (2010) (TL)			
	Bütçe	Bütçe Dışı	Toplam	
1	İİBF inşaatının sürecine yönelik çalışmalar	2.015.000,00		2.015.000,00
2				0,00
3				0,00
4				0,00
5				0,00
Genel Toplam		2.015.000,00	0,00	2.015.000,00



PERFORMANS HEDEFİ TABLOSU

İdare Adı	Balıkesir Üniversitesi
------------------	------------------------

Amaç	Üniversitemizi yarım kalan fiziki yapılanma ve inşaat yatırımlarını tamamlamış, çağdaş fiziki yapılara sahip bir kurum haline getirmek.
Hedef	Yarım kalan inşaat yatırımlarını (eğitim öğretim binaları, yurt, v.b) tamamlamak.

Performans Hedefi	2010 yılında Kapalı Yüzme Havuzu inşaatına başlanılacak.
Açıklamalar Bu performans hedefi Balıkesir Üniversitesi 2006-2010 Stratejik Planında 5.2.5 kodlu performans hedefidir.	

Performans Göstergeleri		2008	2009	2010
1	İnşaatın tamamlanma yüzdesi	-	-	25%
Açıklama				
2				
Açıklama				
3				
Açıklama				
4				
Açıklama				

Faaliyetler	Kaynak İhtiyacı (2010) (TL)			
	Bütçe	Bütçe Dışı	Toplam	
1	Kapalı Yüzme Havuzu inşaatının sürecine yönelik çalışmalar	863.000,00		863.000,00
2				0,00
3				0,00
4				0,00
5				0,00
Genel Toplam		863.000,00	0,00	863.000,00

PERFORMANS HEDEFİ TABLOSU

İdare Adı	Balıkesir Üniversitesi
------------------	------------------------

Amaç	Balıkesir Üniversitesi'nin Uluslararası Akreditasyonunun Sağlanması
Hedef	Üniversitemiz birimlerinin 2010 tarihine kadar en az %75'inin akreditasyonunu sağlamak

Performans Hedefi	2010 yılında Üniversite birimlerinin en az % 75' nin akredite olması sağlanacak.
Açıklamalar Bu performans hedefi Balıkesir Üniversitesi 2006-2010 Stratejik Planında 6.1.1 kodlu performans hedefidir.	

Performans Göstergeleri		2008	2009	2010
1	Akredite olmuş birimlerin toplam birimlere oranı	10%	45%	75%
Açıklama				
2				
Açıklama				
3				
Açıklama				
4				
Açıklama				

Faaliyetler	Kaynak İhtiyacı (2010) (TL)			
	Bütçe	Bütçe Dışı	Toplam	
1	Akreditasyon süreci çalışmaları	321.000,00		321.000,00
2				0,00
3				0,00
4				0,00
5				0,00
Genel Toplam		321.000,00	0,00	321.000,00



PERFORMANS HEDEFİ TABLOSU

İdare Adı	Balıkesir Üniversitesi
------------------	------------------------

Amaç	Balıkesir Üniversitesi'nin Uluslararası Akreditasyonunun Sağlanması
Hedef	Organizasyon yapımızın iyileştirilmesine yönelik ve hizmet kalitemizi arttırmak amacıyla birimlerimizde TS EN ISO 9001 Kalite Yönetim Sistemine geçmek.

Performans Hedefi	2010 yılında Üniversite birimlerinin tamamının TS EN ISO 9001 Kalite Belgesi alması sağlanacak.
Açıklamalar Bu performans hedefi Balıkesir Üniversitesi 2006-2010 Stratejik Planında 6.2.1 kodlu performans hedefidir.	

Performans Göstergeleri		2008	2009	2010
1	ISO belgesi almış birimlerin toplam birimlere oranı	25%	55%	100%
Açıklama				
2				
Açıklama				
3				
Açıklama				
4				
Açıklama				

Faaliyetler	Kaynak İhtiyacı (2010) (TL)		
	Bütçe	Bütçe Dışı	Toplam
1	ISO Kalite Belgesi çalışmaları	410.000,00	410.000,00
2			0,00
3			0,00
4			0,00
5			0,00
Genel Toplam		410.000,00	410.000,00



Performans Verileri Değerlendirme Tablosu (Tablo 23)

2006-2010 Balıkesir Üniversitesi Birinci Stratejik Planında yer alan performans hedefleri ve göstergelerine dair bilgileri içerir.

Sıra	Performans Hedefi / Göstergesi	Verilerin Kaynağı	Temin Maliyeti	Güçlü&Zayıf Yanları
1	Proje Safhasındaki Dersliklerin Tamamlanma Oranı	Ünv. Yetkili Birimler	Düşük	Hesaplanması kolay
2	Ders Materyallerinin Güncelleşme Oranı	Ünv. Yetkili Birimler	Orta	Hesaplanması zor
3	Öğretim Üyesi başına düşen haftalık ders saati yükü	Ünv. Yetkili Birimler	Orta	Hesaplanması zor
4	Müfredat çalışmalarında paydaşların işbirliği etkinlikleri	Ünv. Yetkili Birimler	Düşük	Etkili çalışma yapılmasının gerekliliği
5	Öğretim Üyesi başına düşen Öğrenci Sayısı	Ünv. Yetkili Birimler	Düşük	Hesaplanması kolay
6	Bağıl not sistemine geçen okulların oranı	Ünv. Yetkili Birimler	Düşük	Hesaplanması kolay
7	Öğrencilerin Memnuniyet Oranı	Ünv. Yetkili Birimler	Orta	Subjektif unsurlar içermesi
8	Düzenlenen Ulusal Kongre & Seminer sayısı	Ünv. Yetkili Birimler	Düşük	Hesaplanması kolay
9	Düzenlenen Uluslar arası Kongre & Seminer Sayısı	Ünv. Yetkili Birimler	Düşük	Hesaplanması kolay
10	Oluşturulacak teşvik fonundan yapılan ödemeler (YTL)	Ünv. Yetkili Birimler	Orta	Etkili çalışma yapılmasının gerekliliği
11	Düzenlenen Kongre & Seminerlere Katılım Düzeyi	Ünv. Yetkili Birimler	Yüksek	Hesaplanması zor
12	Yayınlanan Kitap Sayısı	Ünv. Yetkili Birimler	Orta	Hesaplanması zor



	Performans Hedefi / Göstergesi	Verilerin Kaynağı	Temin Maliyeti	Güçlü&Zayıf Yanları
13	Ulusal Dergilerde yayınlanan yıllık makale sayısı	Ünv. Yetkili Birimler	Düşük	Hesaplanması kolay
14	Uluslar arası dergilerdeki makale sayısı	Ünv. Yetkili Birimler	Düşük	Hesaplanması kolay
15	Öğretim Üyesi başına düşen Uluslar arası yayın sayısı	Ünv. Yetkili Birimler	Düşük	Hesaplanması kolay
16	AB projelerinde yer alan öğretim elemanı sayısı	Ünv. Yetkili Birimler	Düşük	Hesaplanması kolay
17	AB /Uluslar arası projeye dahil olan fakülte sayısı	Ünv. Yetkili Birimler	Orta	Hesaplanması zor
18	Ders müfredatlarının güncelleşme oranı	Ünv. Yetkili Birimler	Yüksek	Etkili çalışma yapılmasının gerekliliği
19	Diploma etiketleri işleminin yapılma sayısı	Ünv. Yetkili Birimler	Orta	Hesaplanması zor
20	AKTS sistemine uygun ders müfredatlarının oranı	Ünv. Yetkili Birimler	Yüksek	Etkili çalışma yapılmasının gerekliliği
21	Web de AKTS uygun yayınlanan ders içeriklerinin oranı	Ünv. Yetkili Birimler	Orta	Hesaplanması zor
22	Öğr.Değişim Programlarından yararlanan öğrenci Sayısı	Ünv. Yetkili Birimler	Orta	Hesaplanması zor
23	Karşılıklı değişim programından yararlanan öğretim elemanı sayısı	Ünv. Yetkili Birimler	Düşük	Hesaplanması kolay
24	Ders veren yabancı öğretim üye sayısı	Ünv. Yetkili Birimler	Düşük	Hesaplanması kolay



	Performans Hedefi / Göstergesi	Verilerin Kaynağı	Temin Maliyeti	Güçlü&Zayıf Yanları
25	Yurtdışında bir üniversitede görev alan öğretim üye sayısı	Ünv. Yetkili Birimler	Düşük	Hesaplanması kolay
26	Yabancı Üniversitelerde ders veren öğretim üye sayısı	Ünv. Yetkili Birimler	Düşük	Hesaplanması kolay
27	Özel sektörden alınan proje sayısı	Ünv. Yetkili Birimler	Düşük	Hesaplanması kolay
28	Üniversite fonlarına giren yıllık para miktarı (YTL)	Ünv. Yetkili Birimler	Orta	Hesaplanması zor
29	Mezuniyet Sonrası Eğitim Programı Sayısı	Ünv. Yetkili Birimler	Düşük	Hesaplanması kolay
30	Uzaktan Yüksek Lisans Programları Sayısı	Ünv. Yetkili Birimler	Düşük	Hesaplanması kolay
31	Üniversite yayınlarını içeren veri tabanı sayısı	Ünv. Yetkili Birimler	Düşük	Hesaplanması kolay
32	Öğrenci başına düşen bilgisayar sayısı	Ünv. Yetkili Birimler	Yüksek	Etkili çalışma yapılmasının gerekliliği
33	Akredite olmuş laboratuvarların sayısı	Ünv. Yetkili Birimler	Düşük	Hesaplanması kolay
34	Kütüphanenin üye olduğu veri tabanı sayısı	Ünv. Yetkili Birimler	Düşük	Hesaplanması kolay
35	Kütüphanede kullanıcı başına düşen bilgisayar sayısı	Ünv. Yetkili Birimler	Düşük	Hesaplanması kolay
36	Kütüphanenin e-kitap mevcudu	Ünv. Yetkili Birimler	Düşük	Hesaplanması kolay



	Performans Hedefi / Göstergesi	Verilerin Kaynağı	Temin Maliyeti	Güçlü&Zayıf Yanları
37	Kablosuz Ağ Sisteminin Üniversite genelindeki oranı	Ünv. Yetkili Birimler	Orta	Hesaplanması zor
38	Web sitesinde yayınlanan etkinlik sayısı	Ünv. Yetkili Birimler	Düşük	Hesaplanması kolay
39	Açık kaynak yazılımlarının sayısı	Ünv. Yetkili Birimler	Düşük	Hesaplanması kolay
40	Donanım teknik ölçütlerinin geliştirilmesi	Ünv. Yetkili Birimler	Orta	Subjektif unsurlar içermesi
41	Network hızındaki artış oranı	Ünv. Yetkili Birimler	Düşük	Hesaplanması kolay
42	Ağ trafik kalitesinin izlenme miktarı	Ünv. Yetkili Birimler	Düşük	Hesaplanması kolay
43	Sistem çalışmasının aksama sonrası çözüm sayısı	Ünv. Yetkili Birimler	Orta	Hesaplanması zor
44	Firewall konfigürasyonunda yapılacak modifikasyon sayısı	Ünv. Yetkili Birimler	Düşük	Hesaplanması kolay
45	Başarılı anti-virüs müdahaleleri sayısı	Ünv. Yetkili Birimler	Düşük	Hesaplanması kolay
46	Başarılı merkezi koruma sayısı	Ünv. Yetkili Birimler	Düşük	Hesaplanması kolay
47	Yedek İnternet bağlantısının varlığı	Ünv. Yetkili Birimler	Düşük	Hesaplanması kolay
48	Ağ bileşen cihazlarının fiziksel kontrolü çalışmaları sayısı	Ünv. Yetkili Birimler	Düşük	Hesaplanması kolay
49	Kablosuz internet erişim noktası sayısı	Ünv. Yetkili Birimler	Düşük	Hesaplanması kolay
50	İnternet erişimi olmayan birim sayısı	Ünv. Yetkili Birimler	Düşük	Hesaplanması kolay



	Performans Hedefi / Göstergesi	Verilerin Kaynağı	Temin Maliyeti	Güçlü&Zayıf Yanları
51	Personelin Üniversitenin Web sayfasının memnuniyet düzeyi	Ünv. Yetkili Birimler	Orta	Subjektif unsurlar içermesi
52	Bilgi İşlem kadrosunda görev alan yeni nitelikli eleman sayısı	Ünv. Yetkili Birimler	Düşük	Hesaplanması kolay
53	Personelin internet ortalama kullanım düzeyi	Ünv. Yetkili Birimler	Yüksek	Etkili çalışma yapılmasının gerekliliği
54	Web kameraları ile çekilen kampus çekimleri yayın süresi	Ünv. Yetkili Birimler	Düşük	Hesaplanması kolay
55	Sistem yedekleme miktarı	Ünv. Yetkili Birimler	Düşük	Hesaplanması kolay
56	PC desteği veren Çağrı Merkezi Sistemi durumu	Ünv. Yetkili Birimler	Yüksek	Etkili çalışma yapılmasının gerekliliği
57	Başvuru ve kayıtların elektronik ortamda yapılma düzeyi	Ünv. Yetkili Birimler	Yüksek	Etkili çalışma yapılmasının gerekliliği
58	Yeni öğrencilerin 1 dakikalık kayıt işleminin oranı	Ünv. Yetkili Birimler	Orta	Hesaplanması zor
59	Öğrencilerin web üzerinden belge hizmeti verme düzeyi	Ünv. Yetkili Birimler	Orta	Hesaplanması zor
60	Belge işlemleri için gerekli Akıllı Kimlik Kartı uygulama düzeyi	Ünv. Yetkili Birimler	Orta	Hesaplanması zor
61	Otomasyona geçen birim sayısı	Ünv. Yetkili Birimler	Düşük	Hesaplanması kolay
62	Evrak akış programının kullanım düzeyi	Ünv. Yetkili Birimler	Orta	Hesaplanması zor



	Performans Hedefi / Göstergesi	Verilerin Kaynağı	Temin Maliyeti	Güçlü&Zayıf Yanları
63	Personel performans göstergeleri veritabanının mevcudu	Ünv. Yetkili Birimler	Orta	Etkili çalışma yapılmasının gerekliliği
64	Maaş bordrolarının bilgisayar ortamında yansıtılma düzeyi	Ünv. Yetkili Birimler	Orta	Hesaplanması zor
65	Çeşitli belgelerin pc ortamından ulaşılabilir olma seviyesi	Ünv. Yetkili Birimler	Orta	Etkili çalışma yapılmasının gerekliliği
66	Pc ortamındaki personel bilgilerine erişim sayısı	Ünv. Yetkili Birimler	Orta	Hesaplanması zor
67	Sınav sonuçlarının web de yayınlanma düzeyi	Ünv. Yetkili Birimler	Orta	Hesaplanması zor
68	Elektronik ortamda düzenlenen evrak sayısı	Ünv. Yetkili Birimler	Düşük	Hesaplanması kolay
69	Bütçe çalışmalarının internet ortamından yürütülme seviyesi	Ünv. Yetkili Birimler	Orta	Hesaplanması zor
70	İhtiyaç duyulan çeşitli yazılım programlarının temin seviyesi	Ünv. Yetkili Birimler	Orta	Etkili çalışma yapılmasının gerekliliği
71	Üniversite mali işlemlerinin şeffaflık düzeyi	Ünv. Yetkili Birimler	Yüksek	Etkili çalışma yapılmasının gerekliliği
72	Bütçe ve Mali Konular Bülteni yayını	Ünv. Yetkili Birimler	Orta	Hesaplanması zor
73	İlaç,tedavi giderlerinin kontrol düzeyi	Ünv. Yetkili Birimler	Orta	Hesaplanması zor
74	Entegre hale gelen birim sayısı	Ünv. Yetkili Birimler	Düşük	Hesaplanması kolay



	Performans Hedefi / Göstergesi	Verilerin Kaynağı	Temin Maliyeti	Güçlü&Zayıf Yanları
75	Hizmet içi eğitim program sayısı	Ünv. Yetkili Birimler	Düşük	Hesaplanması kolay
76	Hizmet içi eğitim program sonrası performans düzeyi	Ünv. Yetkili Birimler	Yüksek	Etkili çalışma yapılmasının gerekliliği
77	Hizmet içi eğitim programı katılımcı memnuniyeti düzeyi	Ünv. Yetkili Birimler	Orta	Subjektif unsurlar içermesi
78	Hizmet içi eğitim programlarına katılan personel sayısı	Ünv. Yetkili Birimler	Düşük	Hesaplanması kolay
79	İş tanımı-gerekleri dair çalışma düzeyi (saat)	Ünv. Yetkili Birimler	Düşük	Hesaplanması kolay
80	İnsan Kaynakları Planlaması tamamlanan birim sayısı	Ünv. Yetkili Birimler	Düşük	Hesaplanması kolay
81	Reorganizasyon çalışması tamamlanan birim sayısı	Ünv. Yetkili Birimler	Düşük	Hesaplanması kolay
82	Personel İhtiyacının Karşılama Oranı	Ünv. Yetkili Birimler	Orta	Hesaplanması zor
83	Düzenlenen sosyal aktivite sayısı	Ünv. Yetkili Birimler	Düşük	Hesaplanması kolay
84	Başka birimlerden ders alan öğrenci sayısı	Ünv. Yetkili Birimler	Düşük	Hesaplanması kolay
85	Birimler arası düzenlenen seminer sayısı	Ünv. Yetkili Birimler	Düşük	Hesaplanması kolay
86	Birimler arası seminerlere katılan Öğretim Elemanı sayısı	Ünv. Yetkili Birimler	Düşük	Hesaplanması kolay



	Performans Hedefi / Göstergesi	Verilerin Kaynağı	Temin Maliyeti	Güçlü&Zayıf Yanları
87	Yeni öğrenciler için yapılan tanıtım amaçlı toplantı sayısı	Ünv. Yetkili Birimler	Düşük	Hesaplanması kolay
88	Tanıtım amaçlı toplantılara katılan yeni öğrencilerin sayısı	Ünv. Yetkili Birimler	Orta	Hesaplanması zor
89	Öğrenci geri bildirim anketi uygulama düzeyi	Ünv. Yetkili Birimler	Orta	Hesaplanması zor
90	Öğrenci kulüplerince düzenlenen aktivite sayısı	Ünv. Yetkili Birimler	Düşük	Hesaplanması kolay
91	Öğrenci kulüplerinin üyesi olan öğrenci sayıları	Ünv. Yetkili Birimler	Orta	Hesaplanması zor
92	Mezun veri tabanı geliştiren birim sayısı	Ünv. Yetkili Birimler	Düşük	Hesaplanması kolay
93	Mezunlar Derneğine üye mezunların oranı	Ünv. Yetkili Birimler	Orta	Hesaplanması zor
94	Kariyer Yönlendirme Birimi oluşturan birimlerin sayısı	Ünv. Yetkili Birimler	Düşük	Hesaplanması kolay
95	İşe yerleştirmelerde katkı sağlanan öğrenci sayısı	Ünv. Yetkili Birimler	Orta	Hesaplanması zor
96	TKY eğitiminin verildiği personel sayısı	Ünv. Yetkili Birimler	Düşük	Hesaplanması kolay
97	Öz değerlendirme Kurulu oluşturan birim sayısı	Ünv. Yetkili Birimler	Düşük	Hesaplanması kolay
98	Performans değerlemesi için kriter geliştiren birim sayısı	Ünv. Yetkili Birimler	Düşük	Hesaplanması kolay



	Performans Hedefi / Göstergesi	Verilerin Kaynağı	Temin Maliyeti	Güçlü&Zayıf Yanları
99	Mezunlara yönelik web hizmeti veren birim sayısı	Ünv. Yetkili Birimler	Düşük	Hesaplanması kolay
100	Mezunların web sayfalarını ziyaret sayıları	Ünv. Yetkili Birimler	Orta	Hesaplanması zor
101	Mezunların geri bildirim anketlerinin sonuçları	Ünv. Yetkili Birimler	Yüksek	Etkili çalışma yapılmasının gerekliliği
102	Mezunlar gecesi düzenlenen birimlerin sayısı	Ünv. Yetkili Birimler	Düşük	Hesaplanması kolay
103	Mezunlar gecelerine katılan mezun sayısı	Ünv. Yetkili Birimler	Orta	Hesaplanması zor
104	Uygulanacak ödül / prim sistemini geliştiren birim sayısı	Ünv. Yetkili Birimler	Düşük	Hesaplanması kolay
105	Ödül / Prim sisteminden yararlanan personel sayısı	Ünv. Yetkili Birimler	Düşük	Hesaplanması kolay
106	Dursunbey MYO'nun çevre düzenleme faaliyeti düzeyi	Ünv. Yetkili Birimler	Orta	Hesaplanması zor
107	Çalışanların ve öğrencilerin memnuniyet düzeyi	Ünv. Yetkili Birimler	Yüksek	Subjektif unsurlar içermesi
108	Çağış Kampusü su&doğalgaz tesisatı altyapı çalışması düzeyi	Ünv. Yetkili Birimler	Orta	Hesaplanması zor
109	Uygulama Oteli inşaatı tamamlanma oranı	Ünv. Yetkili Birimler	Orta	Hesaplanması zor
110	Fen Edebiyat Fak. İnşaatı tamamlanma oranı	Ünv. Yetkili Birimler	Orta	Hesaplanması zor



	Performans Hedefi / Göstergesi	Verilerin Kaynağı	Temin Maliyeti	Güçlü&Zayıf Yanları
111	Mediko S.S.M. İnşaatı tamamlanma oranı	Ünv. Yetkili Birimler	Orta	Hesaplanması zor
112	Kapalı Spor Salonu İnşaatı tamamlanma oranı	Ünv. Yetkili Birimler	Orta	Hesaplanması zor
113	Akredite olmuş birim sayısı	Ünv. Yetkili Birimler	Düşük	Hesaplanması kolay
114	ISO 9001 Kalite Belgesi alan birim sayısı	Ünv. Yetkili Birimler	Düşük	Hesaplanması kolay



İdarenin Toplam Kaynak İhtiyacı

Tablo 24 : İdare Performans Tablosu

İDARE PERFORMANS TABLOSU

İdare Adı	38.38 - BALIKESİR ÜNİVERSİTESİ
-----------	--------------------------------

PERFORMANS HEDEFİ	FAALİYET	Açıklama	2010					
			Bütçe İçi		Bütçe Dışı		Toplam	
			(TL)	PAY(%)	(TL)	PAY(%)	(TL)	PAY(%)
1		2010 yılında proje safhasındaki dersliklerin tamamı bitirilecek.	414.000,00	0,49	0,00		414.000,00	0,49
	1	İnşaat Faaliyeti	414.000,00	0,49	0,00		414.000,00	0,49
Performans Hedefleri Maliyetleri Toplamı			23.536.000,00	27,70			23.536.000,00	27,70
Genel Yönetim Giderleri			61.443.000,00	72,30			61.443.000,00	72,30
Diğer İdarelere Transfer Edilecek Kaynaklar Toplamı							0,00	0,00
GENEL TOPLAM			84.979.000,00	100,00	0,00	100,00	84.979.000,00	100,00



İDARE PERFORMANS TABLOSU

İdare Adı	38.38 - BALIKESİR ÜNİVERSİTESİ
-----------	--------------------------------

PERFORMANS HEDEFİ	FAALİYET	Açıklama	2010					
			Bütçe İçi		Bütçe Dışı		Toplam	
			(TL)	PAY(%)	(TL)	PAY(%)	(TL)	PAY(%)
2		2010 yılında Üniversite genelinde en az 10 Kongre/Sempozyum ve 50 seminer düzenlenecek.	178.000,00	0,21	0,00		178.000,00	0,21
	2	Kongre,sempozyum ve seminer düzenleme faaliyeti	178.000,00	0,21	0,00		178.000,00	0,21
Performans Hedefleri Maliyetleri Toplamı			23.536.000,00	27,70			23.536.000,00	27,70
Genel Yönetim Giderleri			61.443.000,00	72,30			61.443.000,00	72,30
Diğer İdarelere Transfer Edilecek Kaynaklar Toplamı							0,00	0,00
GENEL TOPLAM			84.979.000,00	100,00	0,00	100,00	84.979.000,00	100,00



İDARE PERFORMANS TABLOSU

İdare Adı	38.38 - BALIKESİR ÜNİVERSİTESİ
-----------	--------------------------------

PERFORMANS HEDEFİ	FAALİYET	Açıklama	2010					
			Bütçe İçi		Bütçe Dışı		Toplam	
			(TL)	PAY(%)	(TL)	PAY(%)	(TL)	PAY(%)
3		Uluslar arası dergilerde yayınlanan BAÜ adresli makale sayısı minimum 120 olacak.	126.000,00	0,15	0,00		126.000,00	0,15
	3	Bilimsel Araştırmalar	126.000,00	0,15	0,00		126.000,00	0,15
Performans Hedefleri Maliyetleri Toplamı			23.536.000,00	27,70			23.536.000,00	27,70
Genel Yönetim Giderleri			61.443.000,00	72,30			61.443.000,00	72,30
Diğer İdarelere Transfer Edilecek Kaynaklar Toplamı							0,00	0,00
GENEL TOPLAM			84.979.000,00	100,00	0,00	100,00	84.979.000,00	100,00



İDARE PERFORMANS TABLOSU

İdare Adı	38.38 - BALIKESİR ÜNİVERSİTESİ
-----------	--------------------------------

PERFORMANS HEDEFİ	FAALİYET	Açıklama	2010					
			Bütçe İçi		Bütçe Dışı		Toplam	
			(TL)	PAY(%)	(TL)	PAY(%)	(TL)	PAY(%)
4		2010 yılında üniversitemize ders vermeye gelen yabancı öğretim üye sayısı en az 30 olacak.	565.000,00	0,66	0,00		565.000,00	0,66
	4	Eğitim Kalitesinin Arttırılmasına yönelik araştırma faaliyeti	565.000,00	0,66	0,00		565.000,00	0,66
Performans Hedefleri Maliyetleri Toplamı			23.536.000,00	27,70			23.536.000,00	27,70
Genel Yönetim Giderleri			61.443.000,00	72,30			61.443.000,00	72,30
Diğer İdarelere Transfer Edilecek Kaynaklar Toplamı							0,00	0,00
GENEL TOPLAM			84.979.000,00	100,00	0,00	100,00	84.979.000,00	100,00



İDARE PERFORMANS TABLOSU

İdare Adı	38.38 - BALIKESİR ÜNİVERSİTESİ
-----------	--------------------------------

PERFORMANS HEDEFİ	FAALİYET	Açıklama	2010					
			Bütçe İçi		Bütçe Dışı		Toplam	
			(TL)	PAY(%)	(TL)	PAY(%)	(TL)	PAY(%)
5		2010 yılında Üniversitemizde en az 20 sanatsal etkinlik düzenlenecek.	142.000,00	0,17	0,00		142.000,00	0,17
	5	Etkinlik- organizasyon faaliyeti	142.000,00	0,17	0,00		142.000,00	0,17
Performans Hedefleri Maliyetleri Toplamı			23.536.000,00	27,70			23.536.000,00	27,70
Genel Yönetim Giderleri			61.443.000,00	72,30			61.443.000,00	72,30
Diğer İdarelere Transfer Edilecek Kaynaklar Toplamı							0,00	0,00
GENEL TOPLAM			84.979.000,00	100,00	0,00	100,00	84.979.000,00	100,00



İDARE PERFORMANS TABLOSU

İdare Adı	38.38 - BALIKESİR ÜNİVERSİTESİ
-----------	--------------------------------

PERFORMANS HEDEFİ	FAALİYET	Açıklama	2010					
			Bütçe İçi		Bütçe Dışı		Toplam	
			(TL)	PAY(%)	(TL)	PAY(%)	(TL)	PAY(%)
6		2010 yılında kamu ve özel sektör kaynaklı toplam 30 proje alınacak.	897.000,00	1,06	0,00		897.000,00	1,06
	6	Proje araştırmaları	897.000,00	1,06	0,00		897.000,00	1,06
Performans Hedefleri Maliyetleri Toplamı			23.536.000,00	27,70			23.536.000,00	27,70
Genel Yönetim Giderleri			61.443.000,00	72,30			61.443.000,00	72,30
Diğer İdarelere Transfer Edilecek Kaynaklar Toplamı							0,00	0,00
GENEL TOPLAM			84.979.000,00	100,00	0,00	100,00	84.979.000,00	100,00



İDARE PERFORMANS TABLOSU

İdare Adı	38.38 - BALIKESİR ÜNİVERSİTESİ
-----------	--------------------------------

PERFORMANS HEDEFİ	FAALİYET	Açıklama	2010					
			Bütçe İçi		Bütçe Dışı		Toplam	
			(TL)	PAY(%)	(TL)	PAY(%)	(TL)	PAY(%)
7		2010 yılında Sürekli Eğitim Merkezinde 5 Eğitim Programı açılacak.	156.000,00	0,18	0,00		156.000,00	0,18
	7	Eğitim programlarına yönelik hazırlık faaliyeti	156.000,00	0,18	0,00		156.000,00	0,18
Performans Hedefleri Maliyetleri Toplamı			23.536.000,00	27,70			23.536.000,00	27,70
Genel Yönetim Giderleri			61.443.000,00	72,30			61.443.000,00	72,30
Diğer İdarelere Transfer Edilecek Kaynaklar Toplamı							0,00	0,00
GENEL TOPLAM			84.979.000,00	100,00	0,00	100,00	84.979.000,00	100,00



İDARE PERFORMANS TABLOSU

İdare Adı	38.38 - BALIKESİR ÜNİVERSİTESİ
-----------	--------------------------------

PERFORMANS HEDEFİ	FAALİYET	Açıklama	2010					
			Bütçe İçi		Bütçe Dışı		Toplam	
			(TL)	PAY(%)	(TL)	PAY(%)	(TL)	PAY(%)
8		2010 yılında Ulusal ve uluslar arası yayınları içeren 4 veri tabanı oluşturulacak.	257.000,00	0,30	0,00		257.000,00	0,30
	8	Veri tabanlarına dair çalışmalar	257.000,00	0,30	0,00		257.000,00	0,30
Performans Hedefleri Maliyetleri Toplamı			23.536.000,00	27,70			23.536.000,00	27,70
Genel Yönetim Giderleri			61.443.000,00	72,30			61.443.000,00	72,30
Diğer İdarelere Transfer Edilecek Kaynaklar Toplamı							0,00	0,00
GENEL TOPLAM			84.979.000,00	100,00	0,00	100,00	84.979.000,00	100,00



İDARE PERFORMANS TABLOSU

İdare Adı	38.38 - BALIKESİR ÜNİVERSİTESİ
-----------	--------------------------------

PERFORMANS HEDEFİ	FAALİYET	Açıklama	2010					
			Bütçe İçi		Bütçe Dışı		Toplam	
			(TL)	PAY(%)	(TL)	PAY(%)	(TL)	PAY(%)
9		2010 yılı itibariyle Üniversitenin entegre hale gelen ve bilgi paylaşılabilen en az 100 kurum bağlantısı olacak.	2.509.000,00	2,95	0,00		2.509.000,00	2,95
	9	Bilgi Yönetim merkezi oluşturma faaliyeti	2.509.000,00	2,95	0,00		2.509.000,00	2,95
Performans Hedefleri Maliyetleri Toplamı			23.536.000,00	27,70			23.536.000,00	27,70
Genel Yönetim Giderleri			61.443.000,00	72,30			61.443.000,00	72,30
Diğer İdarelere Transfer Edilecek Kaynaklar Toplamı							0,00	0,00
GENEL TOPLAM			84.979.000,00	100,00	0,00	100,00	84.979.000,00	100,00



İDARE PERFORMANS TABLOSU

İdare Adı	38.38 - BALIKESİR ÜNİVERSİTESİ
-----------	--------------------------------

PERFORMANS HEDEFİ	FAALİYET	Açıklama	2010					
			Bütçe İçi		Bütçe Dışı		Toplam	
			(TL)	PAY(%)	(TL)	PAY(%)	(TL)	PAY(%)
10		2010 yılında Üniversite mensuplarına yönelik 3 hizmet içi eğitim programı düzenlenecek.	126.000,00	0,15	0,00		126.000,00	0,15
	10	Hizmet içi eğitim programları çalışması	126.000,00	0,15	0,00		126.000,00	0,15
Performans Hedefleri Maliyetleri Toplamı			23.536.000,00	27,70			23.536.000,00	27,70
Genel Yönetim Giderleri			61.443.000,00	72,30			61.443.000,00	72,30
Diğer İdarelere Transfer Edilecek Kaynaklar Toplamı							0,00	0,00
GENEL TOPLAM			84.979.000,00	100,00	0,00	100,00	84.979.000,00	100,00



İDARE PERFORMANS TABLOSU

İdare Adı	38.38 - BALIKESİR ÜNİVERSİTESİ
-----------	--------------------------------

PERFORMANS HEDEFİ	FAALİYET	Açıklama	2010					
			Bütçe İçi		Bütçe Dışı		Toplam	
			(TL)	PAY(%)	(TL)	PAY(%)	(TL)	PAY(%)
11		2010 yılında Üniversiteye yeni katılan öğrencilere yönelik 60 tanıtım ve bilgilendirme amaçlı toplantı düzenlenecek.	160.000,00	0,19	0,00		160.000,00	0,19
	11	Yeni öğrencilere yönelik toplantı faaliyeti	160.000,00	0,19	0,00		160.000,00	0,19
Performans Hedefleri Maliyetleri Toplamı			23.536.000,00	27,70			23.536.000,00	27,70
Genel Yönetim Giderleri			61.443.000,00	72,30			61.443.000,00	72,30
Diğer İdarelere Transfer Edilecek Kaynaklar Toplamı							0,00	0,00
GENEL TOPLAM			84.979.000,00	100,00	0,00	100,00	84.979.000,00	100,00



İDARE PERFORMANS TABLOSU

İdare Adı	38.38 - BALIKESİR ÜNİVERSİTESİ
-----------	--------------------------------

PERFORMANS HEDEFİ	FAALİYET	Açıklama	2010					
			Bütçe İçi		Bütçe Dışı		Toplam	
			(TL)	PAY(%)	(TL)	PAY(%)	(TL)	PAY(%)
12		2010 yılında Kampusün yarım kalan fiziki yapılanma yatırımları tamamlanacak.	2.216.000,00	2,61	0,00		2.216.000,00	2,61
	12	Altyapı projeksiyon çalışmaları	2.216.000,00	2,61	0,00		2.216.000,00	2,61
Performans Hedefleri Maliyetleri Toplamı			23.536.000,00	27,70			23.536.000,00	27,70
Genel Yönetim Giderleri			61.443.000,00	72,30			61.443.000,00	72,30
Diğer İdarelere Transfer Edilecek Kaynaklar Toplamı							0,00	0,00
GENEL TOPLAM			84.979.000,00	100,00	0,00	100,00	84.979.000,00	100,00



İDARE PERFORMANS TABLOSU

İdare Adı	38.38 - BALIKESİR ÜNİVERSİTESİ
-----------	--------------------------------

PERFORMANS HEDEFİ	FAALİYET	Açıklama	2010					
			Bütçe İçi		Bütçe Dışı		Toplam	
			(TL)	PAY(%)	(TL)	PAY(%)	(TL)	PAY(%)
13		2010 yılında birimlerde gereken tadilatlar yapılacak.	935.000,00	1,10	0,00		935.000,00	1,10
	13	Tadilatlara dair çalışmalar	935.000,00	1,10	0,00		935.000,00	1,10
Performans Hedefleri Maliyetleri Toplamı			23.536.000,00	27,70			23.536.000,00	27,70
Genel Yönetim Giderleri			61.443.000,00	72,30			61.443.000,00	72,30
Diğer İdarelere Transfer Edilecek Kaynaklar Toplamı							0,00	0,00
GENEL TOPLAM			84.979.000,00	100,00	0,00	100,00	84.979.000,00	100,00



İDARE PERFORMANS TABLOSU

İdare Adı	38.38 - BALIKESİR ÜNİVERSİTESİ
-----------	--------------------------------

PERFORMANS HEDEFİ	FAALİYET	Açıklama	2010					
			Bütçe İçi		Bütçe Dışı		Toplam	
			(TL)	PAY(%)	(TL)	PAY(%)	(TL)	PAY(%)
14		2010 yılında Bandırma İİBF inşaatı tamamlanacak.	2.485.000,00	2,92	0,00		2.485.000,00	2,92
	15	İnşaat sürecine yönelik çalışmalar	2.485.000,00	2,92	0,00		2.485.000,00	2,92
Performans Hedefleri Maliyetleri Toplamı			23.536.000,00	27,70			23.536.000,00	27,70
Genel Yönetim Giderleri			61.443.000,00	72,30			61.443.000,00	72,30
Diğer İdarelere Transfer Edilecek Kaynaklar Toplamı							0,00	0,00
GENEL TOPLAM			84.979.000,00	100,00	0,00	100,00	84.979.000,00	100,00



İDARE PERFORMANS TABLOSU

İdare Adı	38.38 - BALIKESİR ÜNİVERSİTESİ
-----------	--------------------------------

PERFORMANS HEDEFİ	FAALİYET	Açıklama	2010					
			Bütçe İçi		Bütçe Dışı		Toplam	
			(TL)	PAY(%)	(TL)	PAY(%)	(TL)	PAY(%)
15		2010 yılında Tıp Fakültesi inşaatı tamamlanacak.	6.833.000,00	8,04	0,00		6.833.000,00	8,04
	16	İnşaat sürecine yönelik çalışmalar	6.833.000,00	8,04	0,00		6.833.000,00	8,04
Performans Hedefleri Maliyetleri Toplamı			23.536.000,00	27,70			23.536.000,00	27,70
Genel Yönetim Giderleri			61.443.000,00	72,30			61.443.000,00	72,30
Diğer İdarelere Transfer Edilecek Kaynaklar Toplamı							0,00	0,00
GENEL TOPLAM			84.979.000,00	100,00	0,00	100,00	84.979.000,00	100,00



İDARE PERFORMANS TABLOSU

İdare Adı	38.38 - BALIKESİR ÜNİVERSİTESİ
-----------	--------------------------------

PERFORMANS HEDEFİ	FAALİYET	Açıklama	2010					
			Bütçe İçi		Bütçe Dışı		Toplam	
			(TL)	PAY(%)	(TL)	PAY(%)	(TL)	PAY(%)
16		2010 yılında Beden Eğt. Ve Spor Y.O./Kampus inşaatına başlanılacak.	1.928.000,00	2,27	0,00		1.928.000,00	2,27
	17	İnşaat sürecine yönelik çalışmalar	1.928.000,00	2,27	0,00		1.928.000,00	2,27
Performans Hedefleri Maliyetleri Toplamı			23.536.000,00	27,70			23.536.000,00	27,70
Genel Yönetim Giderleri			61.443.000,00	72,30			61.443.000,00	72,30
Diğer İdarelere Transfer Edilecek Kaynaklar Toplamı							0,00	0,00
GENEL TOPLAM			84.979.000,00	100,00	0,00	100,00	84.979.000,00	100,00



İDARE PERFORMANS TABLOSU

İdare Adı	38.38 - BALIKESİR ÜNİVERSİTESİ
-----------	--------------------------------

PERFORMANS HEDEFİ	FAALİYET	Açıklama	2010					
			Bütçe İçi		Bütçe Dışı		Toplam	
			(TL)	PAY(%)	(TL)	PAY(%)	(TL)	PAY(%)
17		2010 yılında İİBF inşaatına başlanılacak.	2.015.000,00	2,37	0,00		2.015.000,00	2,37
	18	İnşaat sürecine yönelik çalışmalar	2.015.000,00	2,37	0,00		2.015.000,00	2,37
Performans Hedefleri Maliyetleri Toplamı			23.536.000,00	27,70			23.536.000,00	27,70
Genel Yönetim Giderleri			61.443.000,00	72,30			61.443.000,00	72,30
Diğer İdarelere Transfer Edilecek Kaynaklar Toplamı							0,00	0,00
GENEL TOPLAM			84.979.000,00	100,00	0,00	100,00	84.979.000,00	100,00



İDARE PERFORMANS TABLOSU

İdare Adı	38.38 - BALIKESİR ÜNİVERSİTESİ
-----------	--------------------------------

PERFORMANS HEDEFİ	FAALİYET	Açıklama	2010					
			Bütçe İçi		Bütçe Dışı		Toplam	
			(TL)	PAY(%)	(TL)	PAY(%)	(TL)	PAY(%)
18		2010 yılında Kapalı Yüzme Havuzu inşaatına başlanılacak.	863.000,00	1,02	0,00		863.000,00	1,02
	19	İnşaat sürecine yönelik çalışmalar	863.000,00	1,02	0,00		863.000,00	1,02
Performans Hedefleri Maliyetleri Toplamı			23.536.000,00	27,70			23.536.000,00	27,70
Genel Yönetim Giderleri			61.443.000,00	72,30			61.443.000,00	72,30
Diğer İdarelere Transfer Edilecek Kaynaklar Toplamı							0,00	0,00
GENEL TOPLAM			84.979.000,00	100,00	0,00	100,00	84.979.000,00	100,00



İDARE PERFORMANS TABLOSU

İdare Adı	38.38 - BALIKESİR ÜNİVERSİTESİ
-----------	--------------------------------

PERFORMANS HEDEFİ	FAALİYET	Açıklama	2010					
			Bütçe İçi		Bütçe Dışı		Toplam	
			(TL)	PAY(%)	(TL)	PAY(%)	(TL)	PAY(%)
19		2010 yılında Üniversite birimlerinin en az % 75' nin akredite olması sağlanacak.	321.000,00	0,38	0,00		321.000,00	0,38
	14	Akreditasyon süreci çalışmaları	321.000,00	0,38	0,00		321.000,00	0,38
Performans Hedefleri Maliyetleri Toplamı			23.536.000,00	27,70			23.536.000,00	27,70
Genel Yönetim Giderleri			61.443.000,00	72,30			61.443.000,00	72,30
Diğer İdarelere Transfer Edilecek Kaynaklar Toplamı							0,00	0,00
GENEL TOPLAM			84.979.000,00	100,00	0,00	100,00	84.979.000,00	100,00



İDARE PERFORMANS TABLOSU

İdare Adı	38.38 - BALIKESİR ÜNİVERSİTESİ
-----------	--------------------------------

PERFORMANS HEDEFİ	FAALİYET	Açıklama	2010					
			Bütçe İçi		Bütçe Dışı		Toplam	
			(TL)	PAY(%)	(TL)	PAY(%)	(TL)	PAY(%)
20		2010 yılında Üniversite birimlerinin tamamının TS EN ISO 9001 Kalite Belgesi alması sağlanacak.	410.000,00	0,48	0,00		410.000,00	0,48
	20	ISO Kalite Belgesi çalışmaları	410.000,00	0,48	0,00		410.000,00	0,48
Performans Hedefleri Maliyetleri Toplamı			23.536.000,00	27,70			23.536.000,00	27,70
Genel Yönetim Giderleri			61.443.000,00	72,30			61.443.000,00	72,30
Diğer İdarelere Transfer Edilecek Kaynaklar Toplamı							0,00	0,00
GENEL TOPLAM			84.979.000,00	100,00	0,00	100,00	84.979.000,00	100,00

Tablo 25 : Toplam Kaynak İhtiyacı Tablosu



TOPLAM KAYNAK İHTİYACI TABLOSU

İdare Adı	38.38.00.01 - ÜST YÖNETİM, AKADEMİK VE İDARİ BİRİMLER
-----------	---

	Ekonomik Kodlar (I.Düzye)		FALİYET TOPLAMI	GENEL YÖNETİM GİDERLERİ TOPLAMI	DİĞER İDARELERE TRANSFER EDİLECEK KAYNAKLAR TOPLAMI	GENEL TOPLAM
	BÜTÇE KAYNAK İHTİYACI	01	Personel Giderleri	4.911.000,00	33.183.000,00	0,00
02		SGK Devlet Primi Giderleri	1.339.000,00	5.355.000,00	0,00	6.694.000,00
03		Mal ve Hizmet Alım Giderleri	1.486.000,00	10.235.000,00	0,00	11.721.000,00
04		Faiz Giderleri	0,00	0,00	0,00	0,00
05		Cari Transferler	0,00	1.600.000,00	0,00	1.600.000,00
06		Sermaye Giderleri	15.800.000,00	11.070.000,00	0,00	26.870.000,00
07		Sermaye Transferleri	0,00	0,00	0,00	0,00
08		Borç verme	0,00	0,00	0,00	0,00
09		Yedek Ödenek	0,00	0,00	0,00	0,00
		Bütçe Ödeneği Toplamı		23.536.000,00	61.443.000,00	0,00
BÜTÇE DIŞI KAYNAK	Döner Sermaye		0,00	0,00		0,00
	Diğer Yurt İçi Kaynaklar		0,00	0,00		0,00
	Yurt Dışı Kaynaklar		0,00	0,00		0,00
	Toplam Bütçe Dışı Kaynak İhtiyacı		0,00	0,00		0,00
Toplam Kaynak İhtiyacı			23.536.000,00	61.443.000,00	0,00	84.979.000,00

Diğer Hususlar

SUNULAN HİZMETLER

1-Tıbbi Hizmetler

- ✓ **Poliklinik Hizmetleri** : Yerleşkedeki Mediko-Sosyal biriminde aynı anda iki poliklinik hizmeti verilmekte olup eğitim-öğretimin başlaması ile Çağış yerleşkesinde faaliyet gösteren revirde de aynı anda iki poliklinik hizmeti birden verilmektedir. Eğitim ve öğretim dönemi kapandığında da bu revir Merkez tesislere taşınarak ilk ve acil yardım hizmetleri orada sürdürülmektedir.
- ✓ **Tedavi Hizmetleri** : Acil müdahale, müşahede, enjeksiyon, pansuman, yara ve yanık bakımı olarak sürdürülmektedir.
- ✓ **Laboratuvar Hizmetleri** : Tam kan sayımı,ASO, sedimantasyon,RF, trigliserid,AKŞ, kan grubu vd test işlemleri yapılmaktadır.
- ✓ **Psikolojik Danışmanlık Hizmetleri** : Merkez Mediko-Sosyal biriminde öğrencilerin sınav stresleriyle başa çıkma ve diğer sorunlarıyla ilgili danışmanlık hizmeti verilmektedir.
- ✓ **Diş Polikliniği Hizmetleri** : Aynı anda iki diş ünitesi ve iki diş hekimi ile poliklinik hizmeti verilmektedir.

2-Etkinlikler

Üniversitemiz sadece bilimsel etkinliklerin ve eğitim öğretim faaliyetlerinin yürütüldüğü bir kurum olmayıp öğrencilerimize yönelik kapsamlı sosyal etkinlik alternatifleri sunmakta ve böylelikle onların beşeri sermayelerine olumlu katkıda bulunmaktadır.

- Kültür ve Sanat Etkinlikleri

Üniversitemiz öğrencilerinin, Atatürk İlkeleri doğrultusunda toplumsal ve kültürel gelişmelerine yardım etmek, beden ve ruh sağlığını korumak ve onların araştırmacı ve yaratıcı niteliklere sahip kişiler olarak yetiştirebilmek için dinlenme ve boş zamanlarını değerlendirerek sosyal ihtiyaçlarını karşılamak amacıyla; toplam 20 topluluk akademik danışmanlar gözetiminde yıl boyu çalışmalarını daha önceki yıllarda olduğu gibi 2010 yılında da sürdüreceklerdir.

Bu kültürel topluluklar ;

- Halkoyunları Topluluğu
- Tiyatro Topluluğu
- Avrasya Topluluğu
- Sinema ve Fotoğrafçılık Topluluğu (SİFOT)



- Gönüllü Abla-Ağabey ve Torun Topluluğu (GAATT)
- Resim Topluluğu
- Müzik Topluluğu (TSM-THM-ROCK Kulübü)
- Özürlü ve Yardıma Muhtaç Çocukların Eğitimi Topluluğu (ÖYÇET)
- Bilgisayar ve İnternet Topluluğu
- Çanakkale Gönüllüleri Topluluğu
- Etik Değerler Topluluğu
- Sağlıklı Yaşam Topluluğu (SAYAT)
- Yeşilay Topluluğu
- Endüstri Bilimleri ve Teknoloji Topluluğu (EBİTET)
- Edebiyat ve Kitap Topluluğu
- Sivil Savunma Topluluğu
- Doğa-Çevre ve Gezi Topluluğu (DOÇEV)
- Atatürkçü Düşünce Topluluğu (ADT)
- Genç Tema Topluluğu
- Genç Girişimciler Topluluğu

- Spor Etkinlikleri

Üniversitemiz öğrencilerimizin sağlıklı ve sosyal bir varlık olarak toplumda yer alabilmeleri için amacıyla gerçekleştirilen sportif etkinlikler her sene çeşitli dallarda üniversitemiz bünyesinde yürütülmektedir. Üniversitemiz Üniversite Sporları Federasyonunun organize ettiği spor faaliyetleri gerek takım bazında gerek ferdi olarak 2010 yılında da düzenlenecektir.

3-İdari Hizmetler

Üniversitemizde Genel Sekreterliğe bağlı olarak Bilgi İşlem Daire Başkanlığı, Bilimsel ve Teknolojik Araştırmalar Birimi, Döner Sermaye İşletme Müdürlüğü, Hukuk Müşavirliği, İdari ve Mali İşler Daire Başkanlığı, Kütüphane ve Dokümantasyon Daire Başkanlığı, Öğrenci İşleri Daire Başkanlığı, Personel Daire Başkanlığı, Sağlık Kültür ve Spor Daire Başkanlığı, Sivil Savunma Uzmanlığı, Strateji Geliştirme Daire Başkanlığı, Yapı İşleri ve Teknik Daire Başkanlığı birimleri idari hizmetler yürütmektedir.

MALİ BİLGİLER



Ekonomik Sınıflandırmaya Göre Ödenek Teklifleri 2010-2011-2012

(TL)

KODU	AÇIKLAMA	2009		2010	2011	2012
		KBÖ	HAZİRAN SONU HARCAMA	BÜTÇE TEKLİFİ	BÜTÇE TAHMİNİ	BÜTÇE TAHMİNİ
01	PERSONEL GİDERLERİ	34.940.000	18.224.619	38.094.000	40.802.000	43.568.000
02	SOSYAL GÜVENLİK KURUMUNA DEVLET PRİMİ GİDERLERİ	3.953.000	2.067.572	6.694.000	7.137.000	7.621.000
03	MAL VE HİZMET ALIM GİDERLERİ	12.690.000	4.625.166	11.721.000	12.248.000	12.799.000
05	CARİ TRANSFERLER	1.474.000	861.210	1.600.000	1.671.000	1.742.000
06	SERMAYE GİDERLERİ	20.020.000	3.119.370	26.870.000	27.204.000	29.400.000
	GENEL TOPLAM	73.077.000	28.897.937	84.979.000	89.062.000	95.130.000

FONKSİYONEL SINIFLANDIRMAYA GÖRE ÖDENEK TEKLİFLERİ 2010-2011-2012

(TL)

KODU	AÇIKLAMA	2009		2010	2011	2012
		KBÖ	Haziran SONU HARCAMA	BÜTÇE TEKLİFİ	BÜTÇE TAHMİNİ	BÜTÇE TAHMİNİ
01	GENEL KAMU HİZMETLERİ	6.095.000	2.468.349	6.370.000	6.691.000	7.025.000
02	SAVUNMA HİZMETLERİ	72.000	20.248	79.000	79.000	79.000
03	KAMU DÜZENİ VE GÜVENLİK HİZMETLERİ	1.846.000	968.271	2.405.000	2.613.000	3.164.000
07	SAĞLIK HİZMETLERİ	0	0	12.003.000	15.088.000	15.088.000
08	DİNLENME, KÜLTÜR VE DİN HİZMETLERİ	353.000	163.197	490.000	542.000	542.000
09	EĞİTİM HİZMETLERİ	64.711.000	25.297.873	63.632.000	64.049.000	69.232.000
	GENEL TOPLAM	73.077.000	28.917.937	84.979.000	89.062.000	95.130.000



ÇOK YILLI BÜTÇE					(TL)
EKO.KOD.		AÇIKLAMA	2010	2011	2012
I	II		BÜTÇE TEKLİRİ	BÜTÇE TAHMİNİ	BÜTÇE TAHMİNİ
01		PERSONEL GİDERLERİ	38.094.000	40.802.000	43.568.000
	1	MEMURLAR	36.325.000	39.030.000	41.793.000
	2	SÖZLEŞMELİ PERSONEL	1.161.000	1.161.000	1.161.000
	4	GEÇİCİ PERSONEL	573.000	573.000	573.000
	5	DİĞER PERSONEL	35.000	38.000	41.000
02		SOSYAL GÜVENLİK KURUMLARINA DEVLET PRİMİ GİDERLERİ	6.694.000	7.137.000	7.621.000
	1	MEMURLAR	6.119.000	6.562.000	7.046.000
	2	SÖZLEŞMELİ PERSONEL	250.000	250.000	250.000
	4	GEÇİCİ PERSONEL	325.000	325.000	325.000
03		MAL VE HİZMET ALIM GİDERLERİ	11.721.000	12.248.000	12.799.000
	2	TÜKETİME YÖNELİK MAL VE MALZEME ALIMLARI	5.725.500	5.805.500	5.805.500
	3	YOLLUKLAR	650.500	723.500	723.500
	4	GÖREV GİDERLERİ	23.000	31.000	31.000
	5	HİZMET ALIMLARI	4.372.500	4.754.500	5.305.500
	6	TEMSİL VE TANITMA GİDERLERİ	8.000	6.000	6.000
	7	MENKUL MAL ALIM, BAKIM VE ONARIM GİDERLERİ	710.000	690.000	690.000
	8	GAYRİMENKUL MAL BAKIM VE ONARIM GİDERLERİ	231.500	237.500	237.500
05		CARİ TRANSFERLER	1.600.000	1.671.000	1.742.000
	1	GÖREV ZARARLARI	1.000.000	1.044.000	1.087.000
	3	KAR AMACI GÜTMİYEN KURULUŞLARA YAPILAN TRANSFERLER	600.000	627.000	655.000
06		SERMAYE GİDERLERİ	26.870.000	27.204.000	29.400.000
	1	MAMUL MAL ALIMLARI	3.423.000	2.480.000	3.100.000
		GAYRİ MADDİ HAK ALIMLARI	50.000	0	0
	5	GAYRİMENKUL SERMAYE ÜRETİM GİDERLERİ	22.516.000	23.674.000	25.300.000
	7	GAYRİMENKUL BÜYÜK ONARIM GİDERLERİ	881.000	1.050.000	1.000.000
KURUM TOPLAMI			84.979.000	89.062.000	95.130.000

Ekler

Tablo 29 : Faaliyetlerden Sorumlu Harcama Birimlerine İlişkin Tablo

FAALİYETLERDEN SORUMLU HARCAMA BİRİMLERİNE İLİŞKİN TABLO		
İdare Adı	Balıkesir Üniversitesi	
PERFORMANS HEDEFİ	FAALİYETLER	SORUMLU BİRİMLER
PH 1.1.1 2010 yılında proje safhasındaki dersliklerin tamamı bitirilecek.	İnşaat Faaliyeti	Üst Yönetim, Akademik ve İdari Birimler
PH 1.2.1 2010 yılında Üniversite genelinde en az 10 Kongre/Sempozyum ve 50 seminer düzenlenecek.	Kongre-Seminer Çalışması / Seminer Düzenleme Çalışması	Üst Yönetim, Akademik ve İdari Birimler
PH 1.3.1 Uluslar arası dergilerde yayınlanan BAÜ adresli makale sayısı minimum 120 olacak.	Bilimsel Araştırmalar	Üst Yönetim, Akademik ve İdari Birimler
PH 1.7.1 2010 yılında üniversitemize ders vermeye gelen yabancı öğretim üye sayısı en az 30 olacak.	Eğitim Kalitesinin Arttırılmasına yönelik araştırma faaliyeti	Üst Yönetim, Akademik ve İdari Birimler
PH 1.9.1 2010 yılında Üniversitemizde en az 20 sanatsal etkinlik düzenlenecek.	Etkinlik- organizasyon faaliyeti	Üst Yönetim, Akademik ve İdari Birimler
PH 2.1.1 2010 yılında kamu ve özel sektör kaynaklı toplam 30 proje alınacak.	Proje araştırmaları	Üst Yönetim, Akademik ve İdari Birimler
PH 2.2.1 2010 yılında Sürekli Eğitim Merkezinde 5 Eğitim Programı açılacak.	Eğitim programlarına yönelik hazırlık faaliyeti	Üst Yönetim, Akademik ve İdari Birimler
PH 3.1.1 2010 yılında Ulusal ve uluslar arası yayınları içeren 4 veri tabanı oluşturulacak.	Veri tabanlarına dair faaliyet	Üst Yönetim, Akademik ve İdari Birimler
PH 3.4.1 2010 yılı itibarıyla Üniversitenin entegre hale gelen ve bilgi paylaşılabilen en az 100 kurum bağlantısı olacak.	Bilgi Yönetim merkezi oluşturma faaliyeti	Üst Yönetim, Akademik ve İdari Birimler
PH 4.1.1 2010 yılında Üniversite mensuplarına yönelik 3 hizmet içi eğitim programı düzenlenecek.	Hizmet içi eğitim programları çalışması	Üst Yönetim, Akademik ve İdari Birimler
PH 4.6.1 2010 yılında Üniversiteye yeni katılan öğrencilere yönelik 60 tanıtım ve bilgilendirme amaçlı toplantı düzenlenecek.	Yeni öğrencilere yönelik toplantı faaliyeti	Üst Yönetim, Akademik ve İdari Birimler
PH 5.1.1 2010 yılında Kampusun yarım kalan fiziki yapılanma yatırımları tamamlanacak.	Altyapı projeksiyon çalışmaları	Üst Yönetim, Akademik ve İdari Birimler
PH 5.1.2 2010 yılında birimlerde gereken tadilatlar yapılacak.	Tadilatlarla dair çalışmalar	Üst Yönetim, Akademik ve İdari Birimler
PH 5.2.1 2010 yılında Bandırma İİBF inşaatı tamamlanacak.	İnşaat sürecine yönelik çalışmalar	Üst Yönetim, Akademik ve İdari Birimler
PH 5.2.2 2010 yılında Tıp Fakültesi inşaatı tamamlanacak.	İnşaat sürecine yönelik çalışmalar	Üst Yönetim, Akademik ve İdari Birimler
PH 5.2.3 2010 yılında Beden Eğt. Ve Spor Y.O./Kampus inşaatına başlanılacak.	İnşaat sürecine yönelik çalışmalar	Üst Yönetim, Akademik ve İdari Birimler
PH 5.2.4 2010 yılında İİBF inşaatına başlanılacak.	İnşaat sürecine yönelik çalışmalar	Üst Yönetim, Akademik ve İdari Birimler
PH 5.2.5 2010 yılında Kapalı Yüzme Havuzu inşaatına başlanılacak.	İnşaat sürecine yönelik çalışmalar	Üst Yönetim, Akademik ve İdari Birimler
PH 6.1.1 2010 yılında Üniversite birimlerinin en az % 75' nin akredite olması sağlanacak.	Akreditasyon süreci çalışmaları	Üst Yönetim, Akademik ve İdari Birimler
PH 6.2.1 2010 yılında Üniversite birimlerinin tamamının TS EN ISO 9001 Kalite Belgesi alması sağlanacak.	ISO Kalite Belgesi çalışmaları	Üst Yönetim, Akademik ve İdari Birimler



KURUMSAL YETENEK VE KAPASİTENİN DEĞERLENDİRİLMESİ

A- Üstünlükler (Tablo 30)

SIRA NO	ÜSTÜNLÜK
Ü1	Değişimi yönetebilecek genç kadro
Ü2	Üst yönetimin yeniliklere açık olması ve toplam kalite yönetimine önem vermesi
Ü3	Çalışanların paylaşımcı ve özverili olması
Ü4	İdari ve akademik birimlerin uyumlu çalışması
Ü5	Mevcut mezunların yarattığı potansiyel
Ü6	Türkçe eğitim yapılması
Ü7	Toplum içindeki imajımız



B- Zayıflıklar (Tablo 31)

SIRA NO	ZAYIFLIK
Z1	Farklı uzmanlık alanlarında Doktora programı sayısında eksiklik
Z2	Toplumsal çevre ile ilişkilerde zayıflık
Z3	Uluslararası kabul gören nitelikli araştırmaların sayıca yetersizliği
Z4	Bilimsel ve teknik çıktı planlaması yönünden eksiklikler
Z5	Eğitim ve öğretimde bilgi teknolojilerinden gereğince yararlanılmaması
Z6	Özellikle bilgi işlem alanında nitelikli teknik eleman eksikliği ve yetersiz elektronik altyapı.
Z7	Yabancı dil öğretiminin yetersizliği
Z8	Ulusal ve uluslar arası kurumlarla ortak proje ve benzeri işbirliklerinin yetersizliği
Z9	Belirli alanlarda uzman Öğretim üyesi sayısının yetersiz olması
Z10	Mezunlarla ilişkilerin zayıf olması ve geri bildirim alınmaması
Z11	Sanayi ile ilişkiler ve işbirliklerinde yetersizlikler
Z12	Teknokentimizin olmaması
Z13	Finansal kaynakların yetersizliği
Z14	AB fonlarının yeterince kullanılmaması
Z15	Hizmet içi eğitim noksanlığı
Z16	Üniversite içindeki disiplinlerarası yardımlaşmanın ve ilişkinin zayıflığı

C- Fırsatlar (Tablo 32)

SIRA NO	FIRSAT
F1	FP6, FP7 ve AB programları
F2	Kalite çalışmalarında üniversite yönetiminin öncü tutumu
F3	Türkiye'nin ve dünyanın nitelikli işgücü ihtiyacı
F4	Ülkemizde AR-GE çalışmalarına verilen önemin ve ayrılan bütçenin artması
F5	AB öğrenci ve öğretim üyesi değişim programları
F6	Uzaktan eğitimin yaygınlaşması
F7	Bilimsel araştırmalardaki çekiciliğimize yabancı bilim insanlarının ilgisi
F8	Sanayinin gelişime açık olması
F9	Dünyada enformasyon ve iletişim teknolojilerindeki hızlı gelişimin yeni ürün ve hizmet alanlarına girmesi
F10	Genç Nüfus ve buna paralel olarak yükseköğretime olan talep
F11	Ulusal ve uluslararası kuruluşlarla işbirliği projelerinde yer alabilme imkanı
F12	Bilimsel ve teknolojik yayına duyulan ihtiyaç

D- Tehditler (Tablo 33)

SIRA NO	TEHDİT
T1	Kalifiye teknik personel için maaşların yetersizliği
T2	Teknolojinin çok hızlı gelişmesi
T3	Ortaöğretim eğitim sisteminde gerekli planlama ve iyileştirmelerin yapılamaması
T4	Sağlıklı ve etkin değerlendirme, ödüllendirme ve yaptırım ölçütlerinin olmaması
T5	AB'deki Ar-Ge eleman açığı
T6	Devletin eğitim ve araştırmaya ayırdığı kaynağın yetersizliği
T7	Öğrenci af yasaları
T8	Üniversite - sanayi işbirliğini sağlayan ara kurumların olmaması
T9	Devletin eğitim ve araştırmaya ayırdığı kaynağın yetersizliği
T10	Akademik, İdari ve teknik personel temininde karşılaşılan güçlükler
T11	Öğrencilerin Giderek Daha İyi Fiziksel Koşullar Talep Etmesi
T12	Türk toplumunda İngilizce diline yönelik eğilimin artması ve kurumların yabancı dil bilen mezun talep etmeleri
T13	Vakıf Üniversitelerinin Yetişmiş Öğretim Üyesi Talepleri
T14	Öğretim elemanlarının Düşük Maaşları ve çalışma koşulları



BALIKESİR ÜNİVERSİTESİ

Eğitimde, İlimde, Sanatta Çağdaş
Eğitimde, Bilimde, Sanatta Çağdaş































This document was created with Win2PDF available at <http://www.win2pdf.com>.
The unregistered version of Win2PDF is for evaluation or non-commercial use only.
This page will not be added after purchasing Win2PDF.