

2017 MALİ YILI PERFORMANS PROGRAMI





“Cumhuriyete vereceğimiz en büyük armağan gençlerimizin eğitilmesi olacaktır.”

K. Atatürk

SUNUŞ



Ürettiği bilgi ışığında toplum ve ülke ihtiyaçlarını karşılayan projeler yürüterek ülke kalkınmasına katkı sağlayan, kültürel değerlerle ve bulunduğu şehirle bütünleşip, bütün mensuplarının ve öğrencilerinin hürriyeti soluyabildiği, mensubu ve mezunu olmaktan gurur duyulan bir üniversite olma çabalarımız tüm hızı ile devam etmektedir.

Liyakat, Adalet, Hakkaniyet, Özgür Düşünce, Mükemmellik, Kalite, Ahlaki Değerlere Saygı, Sürdürülebilir Gelişme, İstişare, Hesap Verilebilirlik ve Saydamlık Kurumsal değerlerimiz olup, sunduğu bilimsel bilgi ve sağladığı özgür eğitim ortamıyla, eğitim ve topluma destek alanında ulusal ve uluslararası seviyede tercih edilen bir Dünya Üniversitesi olarak ön sıralarda yer almak temel hedefimizdir.

Türkiye'nin rekabet gücünün artırılması, dünyada ve bölgesinde hak ettiği yeri alması, insani gelişmişlik ve bilgi toplumu hedeflerine ulaşması için Üniversitemiz stratejik planında yer alan amaç ve hedefleri ile bu hedeflerin uygulanmasında kaynakların tahsisi ve kullanımını içeren 2017 yılı performans programı çalışması gerçekleştirilmiştir.

5018 sayılı Kanununun 9'uncu maddesinin performans esaslı bütçelemeye ait konularına dayanılarak, 15 Temmuz 2009 tarihli, 27289 sayılı Resmi Gazetede yayımlanan "Kamu İdarelerince Hazırlanacak Performans Programları Hakkında Yönetmelikte Değişiklik Yapılmasına Dair Yönetmelik" ile Üniversitemiz (2015–2019) yılları arasındaki kurulum ve

geliştirmelerini kapsayan stratejik planı ve buna bağlı uzun vadeli amaç ve hedeflere dair program dönemi performans hedef ve göstergeleri, bu performans hedeflere ulaşmak için yürütülecek faaliyet-projeleri, kaynak gereksinimleri idareye ait mali ve mali olmayan diğer bilgileri içerecek şekilde hazırlanan “2017 Yılı Performans Programı” ekte sunulmuştur.

Kastamonu Üniversitesi 2017 Yılı Performans Programının uygulanmasıyla, teori ile pratiğin birleşerek uygulamaya geçileceğine, daha iyi işler yapmamıza yönelik bizlere yol göstereceğine ve hep birlikte daha güçlü bir üniversite olacağımıza inanıyorum. Bu vesile ile çalışmada emeği geçen bütün personelimize değerli katkılarından dolayı teşekkürlerimi sunuyorum.

Prof. Dr. Seyit AYDIN
Rektör

İÇİNDEKİLER

SUNUŞ	2
I.GENEL BİLGİLER	
A-Yetki, Görev ve Sorumluluklar.....	4
B-Teşkilat Yapısı... ..	4
C-Fiziksel Kaynaklar.....	8
D-İnsan Kaynakları... ..	10
E-Öğrenci Sayıları	11
II- PERFORMANS BİLGİLERİ	
A- Temel Politikalar ve Öncelikler.....	12
B- İdarenin Amaç ve Hedefleri	13
C- Performans Hedef ve Göstergeleri ile Faaliyetler... ..	14
Performans Hedefleri.....	15
Tablo 1: Performans Hedefi Tabloları	16
2015 Program Yılı Faaliyetleri.....	26
Tablo 2: Faaliyet Maliyeti Tabloları	30
D- İdarenin Toplam Kaynak İhtiyacı.....	49
Tablo 3: İdare Performans Tablosu.....	49
Tablo 4: Toplam Kaynak İhtiyacı Tablosu.....	55
III- EKLER	
Tablo 5: Faaliyetlerden Sorumlu Harcama Birimleri	56

I- GENEL BİLGİLER

Üniversitemiz, Anayasanın 130. Maddesinin birinci ve dokuzuncu fıkrasında belirtiler yetkiler ve 2547 Sayılı Yükseköğretim Kanununun 12 maddesinde sayılan yükseköğretim kurumlarının görevleri ile 5018 sayılı Kamu Mali Yönetimi ve Kontrol Kanununda belirtilen görev ve sorumluluklar yanı sıra Yükseköğretim kurumlarının teşkilat, işleyiş, görev, yetki ve sorumluluklarını düzenleyen diğer mevzuat kapsamında eğitim ve öğretim diğer idari faaliyetlerini sürdürmekte olan bir yükseköğretim kurumudur.

Kastamonu Üniversitesi; [17 Mart 2006](#) tarihli Bakanlar Kurulu kararıyla 5467 sayılı yasayla kurulmuştur. [Kastamonu](#)'da bulunan fakülte ve yüksekokullar [Gazi Üniversitesi](#), ve [Ankara Üniversitesi](#)'nden ayrılarak Kastamonu Üniversitesi çatısı altında toplanmıştır. Üniversite 2006-2007 öğretim yılında öğretim ve araştırma çalışmalarına başlamıştır.


Üniversitemiz Kurulduğu günden bu yana akademik birim, öğrenci ve personel sayısı itibariyle hızlı bir gelişme göstermektedir. 2016-2017 eğitim-öğretim yılında 27.669 öğrenci ile eğitim faaliyetlerine devam eden Üniversitemizde 684 akademik, 396 idari personel, 22 Sözleşmeli Personel ve 11 Sürekli İşçi bulunmaktadır.

A- Yetki, Görev ve Sorumluluklar

Üniversiteler; Anayasanın 130' uncu maddesinde “Çağdaş eğitim-öğretim esaslarına dayanan bir düzen içinde milletin ve ülkenin ihtiyaçlarına uygun insan gücü yetiştirmek amacı ile orta öğretime dayalı çeşitli düzeylerde eğitim-öğretim, bilimsel araştırma, yayın ve danışmanlık yapmak, ülkeye ve insanlığa hizmet etmek üzere çeşitli birimlerden oluşan kamu tüzel kişiliğine ve bilimsel özerkliğe sahip kurumlar” olarak tanımlanmıştır.

Anayasamızın bu hükmü uyarınca çıkarılan 04.11.1981 tarih ve 2547 sayılı Yükseköğretim Kanununun 12'nci maddesinde, bu kanundaki amaç ve ana ilkelere uygun olarak yükseköğretim kurumlarının görevleri, aşağıda gösterildiği gibi belirtilmiştir.

- Çağdaş uygarlık ve eğitim - öğretim esaslarına dayanan bir düzen içinde, toplumun ihtiyaçları ve kalkınma planları ilke ve hedeflerine uygun ve ortaöğretime dayalı çeşitli düzeylerde eğitim -

- öğretim, bilimsel araştırma, yayım ve danışmanlık yapmak,
- Kendi ihtisas gücü ve maddi kaynaklarını rasyonel, verimli ve ekonomik şekilde kullanarak, milli eğitim politikası ve kalkınma planları ilke ve hedefleri ile Yükseköğretim Kurulu tarafından yapılan plan ve programlar doğrultusunda, ülkenin ihtiyacı olan dallarda ve sayıda insan gücü yetiştirmek,
 - Türk toplumunun yaşam düzeyini yükseltici ve kamuoyunu aydınlatıcı bilim verilerini söz, yazı ve diğer araçlarla yaymak,
 - Örgün, yaygın, sürekli ve açık eğitim yoluyla toplumun özellikle sanayileşme ve tarımda modernleşme alanlarında eğitilmesini sağlamak,
 - Ülkenin bilimsel, kültürel, sosyal ve ekonomik yönlerden ilerlemesini ve gelişmesini ilgilendiren sorunlarını, diğer kuruluşlarla işbirliği yaparak, kamu kuruluşlarına önerilerde bulunmak suretiyle öğretim ve araştırma konusu yapmak, sonuçlarını toplumun yararına sunmak ve kamu kuruluşlarınca istenecek inceleme ve araştırmaları sonuçlandırarak düşüncelerini ve önerilerini bildirmek,
- Eğitim - öğretim ve seferberliği içinde, örgün, yaygın, sürekli ve açık eğitim hizmetini üstlenen kurumlara katkıda bulunacak önlemleri almak,
 - Yörelerindeki tarım ve sanayinin gelişmesine ve ihtiyaçlarına uygun meslek elemanlarının yetişmesine ve bilgilerinin gelişmesine katkıda bulunmak, sanayi, tarım ve sağlık hizmetleri ile diğer hizmetlerde modernleşmeyi, üretimde artışı sağlayacak çalışma ve programlar yapmak, uygulamak ve yapılanlara katılmak, bununla ilgili kurumlarla işbirliği yapmak ve çevre sorunlarına çözüm getirici önerilerde bulunmak,
- 
- Eğitim teknolojisini üretmek, geliştirmek, kullanmak, yaygınlaştırmak, Yükseköğretimin uygulamalı yapılmasına ait eğitim - öğretim esaslarını geliştirmek, döner sermaye işletmelerini kurmak, verimli çalıştırmak ve bu faaliyetlerin geliştirilmesine ilişkin gerekli düzenlemeleri yapmaktır.

B- Teşkilat Yapısı

Kastamonu Üniversitesi; 13 Fakülte, 2 Enstitü, 3 Yüksekokul ve 13 Meslek Yüksekokulu ile eğitim-öğretim hizmeti sunmaya devam etmektedir. Ayrıca Rektörlüğe bağlı akademik birimler altında; 19 araştırma merkezi, Rektörlüğe bağlı 3 bölüm ve 9 Koordinatörlük faaliyet göstermektedir. Üniversitemiz idari birimlerini ise 8 daire başkanlığı, hukuk müşavirliği ve 3 müdürlük ile yürütmektedir.

AKADEMİK TEŞKİLAT YAPISI

Kastamonu Üniversitesi akademik yapısı, 2809 sayılı Yükseköğretim Kurumları Teşkilat Kanunu'na göre fakülte, enstitü, yüksekokul, konservatuar, meslek yüksekokulu, araştırma ve uygulama merkezi ile bölümlerden oluşmuştur.

Fakülteler / Enstitüler

2547 sayılı Yükseköğretim Kanunu'nun 16. Maddesi ile fakülte organları; dekan, fakülte kurulu ve fakülte yönetim kurulundan oluşmaktadır. Üniversitemizde 13 fakülte bulunmaktadır.

2547 sayılı Yükseköğretim Kanunu'nun 19. maddesi ile enstitü organları; enstitü müdürü, enstitü kurulu ve enstitü yönetim kurulundan oluşmaktadır. Üniversitemizde 2 enstitü bulunmaktadır.

Yüksekokullar / Meslek Yüksekokulları

2547 sayılı Yükseköğretim Kanunu'nun 20. maddesi ile yüksekokul organları; yüksekokul müdürü, yüksekokul kurulu, yüksekokul yönetim kurulundan oluşmaktadır. Üniversitemizde, 3 Yüksekokul ve 13 Meslek Yüksekokulu bulunmaktadır.

Merkezler

2547 sayılı Yükseköğretim Kanunu'nun 7. Maddesinin (d) bendi ile uygulama ve araştırma merkezleri; yükseköğretim kurumlarında eğitim öğretimin desteklenmesi amacıyla çeşitli alanların uygulama ihtiyacı ve bazı meslek dallarının hazırlık ve destek faaliyetleri için eğitim-öğretim, uygulama ve araştırmaların sürdürüldüğü bir yükseköğretim kurumudur. Üniversitemizde 18 Merkez bulunmaktadır.

Bölümler

2547 sayılı Yükseköğretim Kanunu'nun 21. maddesi ile bölümler, bölüm başkanı tarafından yönetilir. Üniversitemizde 3 Bölüm bulunmaktadır.

Koordinatörlükler

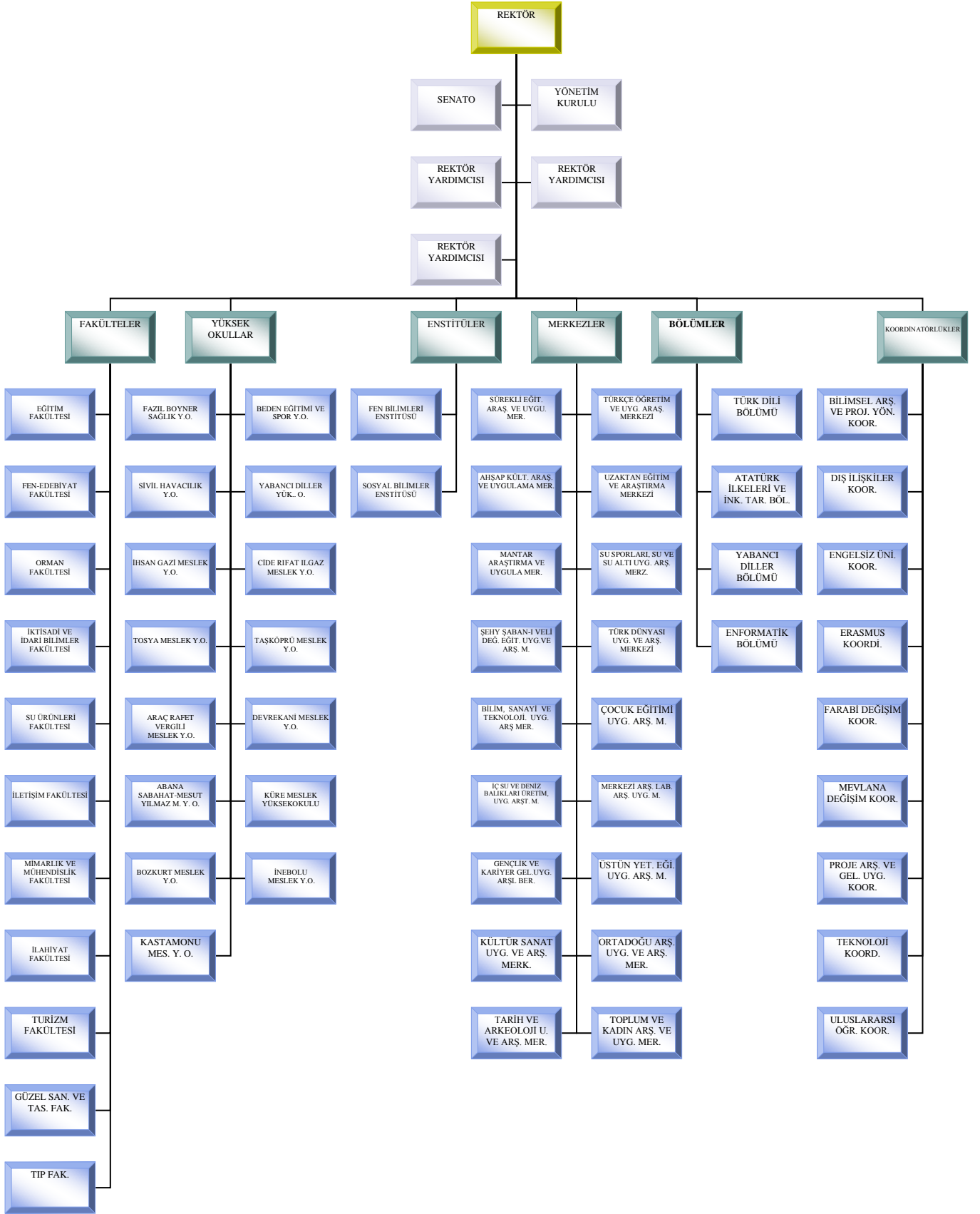
2547 sayılı Yükseköğretim Kanunu'nun 18. Maddesi ile koordinatörlükler Fakülte Yönetim Kurulu tarafından kurulabilir. Üniversitemizde 12 Koordinatörlük bulunmaktadır.

İDARİ YAPI

2547 sayılı Yükseköğretim Kanunu'nun 51. maddesinde üniversitelerde rektöre bağlı, merkez yönetim teşkilatının başında bir genel sekreter ve hizmetlerin gerekli kıldığı daire başkanları, müdürler, danışmanlar, hukuk müşavirleri, uzmanlar ile büro ve iç hizmet görevlerini yapmak üzere, 657 sayılı Devlet Memurları Kanunu'na tabi memurlar ve diğer görevlilerin bulunacağı hükme bağlanmıştır. Yükseköğretim kurumlarında idari teşkilatın kuruluş ve görevlerine ilişkin esaslar genel hatlarıyla 124 sayılı Yükseköğretim Üst Kuruluşları ile Yükseköğretim Kurumlarının İdari Teşkilatı Hakkında Kanun Hükmünde Kararname ile düzenlenmiştir. Üniversitemizde idari yapısı aşağıda verilmiştir.

- Genel Sekreter
- Genel Sekreter Yardımcısı (2 adet)
- Hukuk Müşavirliği
- Personel Daire Başkanlığı
- Öğrenci İşleri Daire Başkanlığı
- İdari ve Mali İşler Daire Başkanlığı
- Bilgi İşlem Daire Başkanlığı
- Kütüphane ve Dokümantasyon Daire Başkanlığı
- Sağlık Kültür ve Spor Daire Başkanlığı
- Yapı İşleri ve Teknik Daire Başkanlığı
- Strateji Geliştirme Daire Başkanlığı
- Döner Sermaye İşletme Müdürlüğü

KASTAMONU ÜNİVERSİTESİ
2017 YILI PERFORMANS PROGRAMI



C- Fiziksel Kaynaklar

Kastamonu Üniversitesi toplam **2.612.562,88** m² alanda hizmet sürdürmekte olup, bina/tesis yerleşim alanı toplam **200.581,41** m²'dir.

Üniversitemizin birimlerinin mülkiyet durumlarına ilişkin bilgiler tablo- 2 de gösterilmektedir.

Tablo- 2

Kastamonu Üniversitesi Taşınmazlarının Dağılımı *					
Yerleşke Adı	Mülkiyet Durumuna Göre Taşınmaz Alanı (m ²)			Toplam (m ²)	Açıklama
	Üniversite	Maliye Haz.	Diğer		
Kuzeykent Kampüsü	962.876,85	1.090.069,86	—	2.052.946,71	Kamulaştırma-Tahsis
Eğitim Fakültesi (Çarşı)	—	25.209,54	—	25.209,54	Tahsis
Rektörlük (Merkez)	—	3.792,07	—	3.792,07	Tahsis
Rektörlük Ek Hizmet Binası	—	145,93	—	145,93	Tahsis
Yed-i Beyza Konağı	—	739,71	—	739,71	Tahsis
Abana Sabahat-Mesut Yılmaz MYO	4.794,00	10.407,02	—	15.201,02	Kamulaştırma-Tahsis
Araç Rafet Vergili Meslek Y. O.	1.575,61	—	29.866,08	31.441,69	Devir-Kira
Azdavay Meslek Yüksekokulu	—	6.282,00	—	6.282,00	Tahsis
Cide Rıfat Ilgaz MYO ve Uygulama Otel	776,67	6.908,00	—	7.684,67	Bağış-Tahsis
Çatalzeytin Meslek Yüksekokulu	—	46.828,18	—	46.828,18	Tahsis
Devrekâni Meslek Yüksekokulu	997,07	164,25	5.431,46	6.592,78	Kamulaştırma-Tahsis
İhsangazi Meslek Yüksekokulu	—	—	37.525,00	37.525,00	Geçici Tahsis
İnebolu Meslek Yüksekokulu	—	—	112.655,00	112.655,00	Kiralama
Küre Meslek Yüksekokulu	—	—	842,00	842,00	Tahsis
Taşköprü Meslek Yüksekokulu	—	28.622,34	—	28.622,34	Tahsis
Tosya Meslek Yüksekokulu	22.438,42	—	—	22.438,42	Satın Alma
Tıp Fakültesi	14.374,66	199.241,16	—	213.615,82	Kamulaştırma-Tahsis
Toplam	1.007.833,28	1.418.410,06	186.319,54	2.612.562,88	

Kastamonu Üniversitesi Kapalı Alanlarının Dağılımı			
Yerleşke Adı	Kapalı Alan Miktarı (m ²)		Toplam (m ²)
	Üniversite	Maliye Haz.	
Kuzeykent Kampüs Alanı	87.389,21	34.917,69	122.306,90
Eğitim Fakültesi (Çarşı)		11.077,84	11.077,84
Rektörlük (Merkez)	—	3.096,00	3.096,00
Rektörlük Ek Hizmet Binası	—	250,00	250,00
Yed-i Beyza Konağı	—	502,25	502,25
Abana Sabahat-Mesut Yılmaz Meslek Yüksekokulu	7.140,00	—	7.140,00
Araç Rafet Vergili Meslek Y. O.	3.378,20	2.961,88	6.340,08
Azdavay Meslek Yüksekokulu	4.171,79		4.171,79
Cide Rifat Ilgaz MYO ve Uygulama Oteli	1.176,00	5.925,00	7.101,00
Çatalzeytin Meslek Yüksekokulu		12.300,00	12.300,00
Devrekâni Meslek Yüksekokulu	—	1.225,00	1.225,00
İhsangazi Meslek Yüksekokulu	—	9.275,00	9.275,00
İnebolu Meslek Yüksekokulu	—	1.983,35	1.983,35
Küre Meslek Yüksekokulu	—	1.599,00	1.599,00
Taşköprü Meslek Yüksekokulu	—	7.901,00	7.901,00
Tosya Meslek Yüksekokulu	4.312,20	—	4.312,20
TOPLAM	107.567,40	93.014,01	200.581,41
****Kampüs alanı yurt binası 49.020 m ² , kampüs alanı çarşı 2.430 m ² olup geçici kabulü yapılmadığı için listeye dahil edilmemiştir. ****.			

EĞİTİM ALANLARI

EĞİTİM ALANI	ANFI	SINIF	BİLGİSAYAR LABORATUARI	DİĞER LABORATUAR	TOPLAM
0-50 Kişilik	0	216	46	93	355
51-75 Kişilik	3	55	1	11	70
76-100 Kişilik	5	5	2	1	13
TOPLAM	8	276	49	105	438

SOSYAL ALANLAR

	Adet	Alan (m ²)	Kapasite (Kişi)	Yararlanan Sayısı
Öğrenci Yemekhanesi	14	3.288,82	2.256,00	8.977
Personel Yemekhanesi	8	685,11	692,00	1.176
Kantin/ Kafeterya	20	3.909,43	2.169,00	17.341
Toplam	42	7.883,36	5.117,00	27.494

TAŞIT VE İŞ MAKİNALARI

Üniversitemize ait göreve tahsis edilmiş taşıtlar aşağıdaki tabloda gösterilmiştir.

Taşıtın Türü	Göreve Tahsis Edilmiş Kuruma Ait Taşıtlar	Göreve Tahsis Edilmiş, Hizmet Alımı Yolu ile Edinilmiş Taşıtlar	TOPLAM
Binek Oto	6	5	11
Minibüs	1	-	1
Midibüs	1	-	1
Otobüs	2	-	2
Pick-up	1	1	2
Panel	-	2	2
Traktör	1	-	1
TOPLAM	12	8	20

BİLGİ TEKNOLOJİLERİ VE KAYNAKLAR

Üniversitemizde mevcut olan bilgi ve teknolojik kaynaklar; üniversitemiz akademik ve idari birimlerin idari işlerin yürütülmesi, akademik birimlerde eğitim faaliyetlerinin sürdürülmesi ve yine akademik birimlerde araştırmaların yapılmasında kullanılmak üzere tahsis edilmiş olup aşağıda tabloda belirtilmiştir.

Bilgi ve Teknoloji Kaynakları		Adet
Sunucular		52
Yazılımlar		17
Kütüphane Kaynakları	Basılı Kitap Sayısı	31.500
	Elektronik Kitap Sayısı	437.363
	Veri Tabanı Sayısı	58
	Elektronik Dergi Sayısı	61.691
	Elektronik Tez Sayısı	1.931.624
	GEKOP	60.000
	Açık Arşiv Materyal Sayısı	331

Üniversitemiz öğrencilerine daha kaliteli eğitim-öğretim verilebilmesi ve akademik ve idari personelimizin verimliliğinin artırılabilmesi için bilgi ve teknolojik kaynakların artışı 2017 yılı içerisinde de devam edecektir.

D- İnsan Kaynakları

Kastamonu Üniversitesinde, 684 akademik, 22 yabancı uyruklu öğretim elemanı, 396 idari, 11 sürekli işçi olmak üzere 1.113 personel bulunmaktadır. Toplam personelin %61'i akademik, %36'sı idari, %3'ü sürekli işçilerden ve yabancı uyruklu öğretim elemanlarından oluşmaktadır.

Kastamonu Üniversitesine tahsis edilen 1.191 adet akademik personel ve 1.142 adet idari personel kadrosunun 2016 yılı sonu itibariyle 1.080 adedi dolu, 1.253 adedi boş durumdadır. Tahsis edilen kadroların %46,29'u kullanılmıştır.

AKADEMİK PERSONEL

(Tablo- 5)

AKADEMİK PERSONEL*	Kadroların Doluluk Oranına Göre			Dolu Kadrolar		
	Dolu	Boş	Toplam	Toplam Erkek	Toplam Kadın	Toplam
Profesör	39	54	93	36	3	39
Doçent	43	98	141	37	6	43
Yardımcı Doçent	202	101	303	132	70	202
Öğretim Görevlisi	181	152	333	109	72	181
Okutman	33	27	60	17	16	33
Çevirici	-	2	2	-	-	2
Eğitim-Öğretim Plan.	-	2	2	-	-	2
Araştırma Görevlisi	178	156	334	96	82	178
Uzman	8	20	28	2	6	8
TOPLAM	684	612	1.296	429	255	684

*2016 Ekim ayı sonu veriler dikkate alınmıştır.

Üniversitemize tahsis edilmiş bulunan 1.296 adet akademik personel kadrosunun 2016 yılı sonu itibari ile 684 adeti dolu, 612 adeti boş bulunmaktadır. Tahsis edilen kadronun %52,78' i kullanılmıştır.

ANABİLİM DALI*	Profesör	Doçent	Yardımcı Doçent	Öğretim Görevlisi	Araştırma Görevlisi	Okutman	Uzman	Yabancı Uyruklu Ö.E.	Diğer Üniv. Gör.	Toplam
Rektörlük	0	0	0	0	0	21	5	0	0	26
Eğitim Fakültesi	6	16	40	9	40	2	0	1	0	114
Orman Fakültesi	8	1	17	0	26	0	0	0	0	52
Fen-Edebiyat Fakültesi	8	8	40	0	32	0	0	8	1	97
İktisadi ve İdari Bilimler F.	4	7	11	0	14	0	0	3	1	40
Su Ürünleri Fakültesi	1	0	4	0	2	0	0	0	0	7
Müh. ve Mimarlık Fakültesi	7	3	35	0	21	0	1	1	0	68
İletişim Fakültesi	0	1	8	0	5	0	0	0	0	14
İlahiyat Fakültesi	2	2	10	1	8	0	0	8	0	31
Kastamonu Tıp Fakültesi	3	1	1	0	3	0	1	0	0	9
Güzel Sanatlar ve T. F.	0	2	13	0	3	0	0	0	0	18

KASTAMONU ÜNİVERSİTESİ
2017 YILI PERFORMANS PROGRAMI

ANABİLİM DALI*	Profesör	Doçent	Yardımcı Doçent	Öğretim Görevlisi	Araştırma Görevlisi	Okutman	Uzman	Yabancı Uyruklu Ö.E.	Diğer Üniv. Gör.	Toplam
Sağlık Bilimleri Fakültesi	0	0	8	3	11	0	0	0	0	22
BESYO	0	1	7	8	4	1	0	0	0	21
Turizm Fakültesi	0	1	4	0	6	0	0	1	0	12
Sivil Havacılık Y.O.	0	0	1	0	3	0	0	0	0	4
Kastamonu M.Y.O.	0	0	1	42	0	3	1	0	0	47
Cide R. Ilgaz M.Y.O.	0	0	0	12	0	3	0	0	0	15
İnebolu Meslek Y. O.	0	0	0	7	0	2	0	0	0	9
Tosya Meslek Y.O.	0	0	0	17	0	0	0	0	0	17
Taşköprü M. Y.O.	0	0	0	18	0	0	0	0	0	18
Araç Meslek Y.O.	0	0	1	17	0	0	0	0	0	18
Devrekâni M. Y.O.	0	0	0	8	0	0	0	0	0	8
AbanaS.M.Y M. Y.O.	0	0	0	9	0	0	0	0	0	9
Bozkurt M.Y.O.	0	0	0	9	0	0	0	0	0	9
İhsangazi M.Y.O.	0	0	1	7	0	1	0	0	0	9
Küre M.Y.O.	0	0	0	6	0	0	0	0	0	6
Çatalzeytin M.Y.O.	0	0	0	4	0	0	0	0	0	4
Daday M.Y.O.	0	0	0	4	0	0	0	0	0	4
Sosyal Bilimler Enstitüsü	0	0	0	0	0	0	0	0	1	1
TOPLAM	39	43	202	181	178	33	8	22	3	709

* Aralık 2015 ayı sonu verileri dikkate alınmıştır.

YABANCI UYRUKLU AKADEMİK PERSONEL

2016 yılı içerisinde Üniversitemizde 22 yabancı uyruklu akademik personel çalıştırılmıştır.

İDARİ PERSONEL

Serbest olan 1.142 adet idari personel kadrosunun 2016 yılı Ekim ayı sonu itibariyle 396 adedi dolu, 746 adedi boş durumdadır. Başka bir ifadeyle serbest olan kadronun % 34,68'i doludur. İdari personel kadrolarının doluluk oranına göre dağılımı aşağıdaki tabloda yer almaktadır.

SINIFI	DOLU	BOŞ	TOPLAM
Genel İdari Hizmetleri	269	317	586
Sağlık Hizmetleri Sınıfı	26	269	295
Teknik Hizmetleri Sınıfı	73	46	119
Eğitim ve Öğretim Hizmetleri Sınıfı	0	0	0
Avukatlık Hizmetleri Sınıfı	3	0	3
Din Hizmetleri Sınıfı	0	1	1
Yardımcı Hizmetler	25	113	138
Toplam	396	746	1.142

*Aralık 2015 ayı sonu verileri dikkate alınmıştır.

E-Öğrenci Sayıları

Eğitim-Öğretim Hizmetleri

2016-2017 eğitim-öğretim yılı itibari ile Üniversitemizde toplam 27.669 öğrenci öğrenim görmektedir. Öğrencilerimizin 12.262'si kız öğrenci, 15.407'si erkek öğrencidir.

(Tablo- 11)

Birimin Adı*	Öğrenci Sayısı
Fakülte	12.896
Yüksekokul	1.076
Meslek Yüksekokulu	11.913
Enstitüler	1.784
TOPLAM	27.669

*Ekim ayı sonu verileri dikkate alınmıştır.

KASTAMONU ÜNİVERSİTESİ
2017 YILI PERFORMANS PROGRAMI

II-PERFORMANS BİLGİLERİ

A-TEMEL POLİTİKA VE ÖNCELİKLER

Üniversitemiz ürettiği bilimsel bilgi ışığında toplum ve ülke ihtiyaçlarını karşılayan projeler yürüterek ülke kalkınmasına katkı sağlayan, kültürel değerlerle ve bulunduğu şehirle bütünleşik, bütün mensuplarının ve öğrencilerinin hürriyeti soluyabildiği, mensubu ve mezunu olmaktan gurur duyulan bir üniversite olmayı amaç edinmiştir. Bu amaçla oluşturulan politika ve önceliklerde Üniversitemizin eğitim-öğretim, sosyal ve kültürel alanlarda tamamlayıcı ve toplumsal gereksinimler doğrultusunda yeterli sayıda ve nitelikli yetişmiş insan gücü sağlamak için gerçekleştirebileceği stratejiler ortaya konulmaya çalışılmıştır.

Ülkemiz Üniversiteleri arasında iyi bir yer edinmek isteyen Üniversitemiz, 2016 yılı öncelikli politikalarını Türkiye'nin Yükseköğretim Stratejisi, Üniversite Stratejik Planı, Kalkınma Planları ve Yılı Programı, Orta Vadeli Mali Program, Orta Vadeli Mali Plan, Ulusal kalkınma Stratejisi ve Politikaları, Yıllık Program ve hükümet Programı doğrultusunda sürdürülebilir bir büyüme sürecine ulaşılmasına katkı sağlayacak hedefler belirlemiştir.

- Bölge kalkınmasına katkı sağlamak,
- Eğitim-Öğretimde kaliteyi artıracak, bilgi ve teknoloji kaynaklarını geliştirecek, öğretim elemanı sayısını artıracak ve amaçlara uygun yeni birimlerin açılmasına tesis edilecek faaliyetlerin geliştirilmesi ve uygulanması,
- Fiziki alt yapıyı geliştirmek için kaynakların temin edilmesi, altyapının oluşturulması ve projelerin gerçekleştirilmesi,
- Yurtiçi ve yurtdışı tanınırlığı artırmak,
- Öğrenci profilinin yerelden genele yayılması için, Sosyal--kültürel barınma-beslenme olanaklarını geliştirmek,
- Ulusal ve Uluslararası araştırma ve yayın sayısını artırmak,
- Bölgemizin turizm açısından tanınabilirliğine katkı sağlamak,

- Ulusal ve Uluslararası alanda öne çıkmış Üniversitelerle eş değer eğitim, araştırma ve uygulama kurumu olmak,
- Evrensel değerler doğrultusunda bireyler yetiştirerek ülkemizin istihdamında aranan mezunlar vermek.
- Stratejik yönetim ve performans yönetimi anlayışının geliştirilmesi,

B-İdarenin Amaç ve Hedefleri

Misyonumuz

Ürettiği bilimsel bilgi ışığında toplum ve ülke ihtiyaçlarını karşılayan projeler yürüterek ülke kalkınmasına katkı sağlayan, kültürel değerlerle ve bulunduğu şehirle bütünleşik, bütün mensuplarının ve öğrencilerinin hürriyeti soluyabildiği, mensubu ve mezunu olmaktan gurur duyulan bir üniversite olmak.

Vizyonumuz

Sunduğu bilimsel bilgi ve sağladığı özgür eğitim ortamıyla eğitim ve topluma destek alanında ulusal ve uluslararası seviyede tercih edilen bir 'dünya üniversitesi' olarak ön sıralarda yer almak.

Stratejik Amaç ve Hedefler

Üniversitemiz 2015-2019 Stratejik Planında öncelikli saptanmış 5 stratejik amaç ve 51 stratejik hedef aşağıda gösterilmiştir.

Stratejik Amaç- 1	Araştırma ve geliştirmeye dayalı bilgi üretiminde ve bu bilginin kullanımında etkili olmak
Stratejik Hedef- 1	Üniversitenin araştırmaya yönelik öz kaynaklarının artırılması, etkin yönetilmesi ve dış kaynaklardan azami düzeyde faydalanılması suretiyle daha çok araştırmanın destek bulmasını sağlamak
Stratejik Hedef- 2	Araştırmaya yönelik çalışmalarını teşvik etmek ve kurumsallaştırmak için, araştırmaları yürütecek ortamları, sistemleri, merkezleri ve laboratuvarları belirlemek ve bunların altyapılarını/fiziksel şartlarını oluşturmak
Stratejik Hedef- 3	Eğitim ve araştırma misyonlarını, rekabet avantajı sağlayacak şekilde oluşturmak ve yönetmek
Stratejik Hedef- 4	Araştırma kurumsal yapısını nicel ve nitel olarak geliştirmek
Stratejik Hedef- 5	Araştırmacı niteliğini ve araştırma motivasyonunu artırmak
Stratejik Hedef- 6	Lisansüstü öğrenci sayısını ve eğitim kalitesini artırmak
Stratejik Hedef- 7	Uluslararası araştırma ve geliştirme çalışmalarını artırmak
Stratejik Hedef- 8	Öncelikli alanlara yönelik araştırmaların ve disiplinler arası çalışmaların artırılmasını sağlamak
Stratejik Hedef- 9	Araştırma ve geliştirme çalışmalarının oluşturulmasında ve yürütülmesinde paydaşlarla kurulan ilişkileri geliştirmek
Stratejik Hedef- 10	Üniversitenin araştırma altyapısını (laboratuvar ve cihazlar) geliştirmek
Stratejik Hedef- 11	Kurum tarafından düzenlenen ulusal ve uluslararası çalışmaların artırılması
Stratejik Hedef- 12	Hayat Boyu Eğitim faaliyetleri alanında ulusal ve uluslararası çalışmalarını artırmak
Stratejik Hedef- 13	Topluma yönelik sanatsal, kültürel ve sportif faaliyetleri artırmak

Stratejik Amaç- 2

Eğitimin kalitesinin ve mezunların niteliğinin artırılmasında süreklilik sağlamak

- | | |
|---------------------|--|
| Stratejik Hedef- 1 | Nitelikli öğrencileri üniversitemize çekmek |
| Stratejik Hedef- 2 | İhtiyaç duyulan alanlarda öğretim elemanlarının sayısını ve niteliğini geliştirmek |
| Stratejik Hedef- 3 | Programların yapısına uygun öğrenme ortamları ve mekanları geliştirmek |
| Stratejik Hedef- 4 | Eğitim programlarının kalitesini artırmak |
| Stratejik Hedef- 5 | Öğrencilerin akademik ve kişisel gelişimini desteklemek |
| Stratejik Hedef- 6 | Ulusal ve uluslararası alanda nitelikli öğrencilerin tercih ettiği bir üniversite olmak |
| Stratejik Hedef- 7 | Örgün eğitimi, uzaktan öğretim sistemi ile destekleyerek üniversitenin sunduğu eğitim hizmetini daha geniş kitlelere ulaştırmak |
| Stratejik Hedef- 8 | Mesleki eğitim veren birimlerinde uygulamalı eğitim programının etkinliğini arttırmak |
| Stratejik Hedef- 9 | Yabancı dilde eğitim ile dünyaya entegre olmak |
| Stratejik Hedef- 10 | Ulusal ve uluslararası seviyede nitelikli öğrencilerin tercih ettiği bir üniversite olmak |
| Stratejik Hedef- 11 | Programların diğer programlarla ilişkilerini tanımlamak ve geliştirmek |
| Stratejik Hedef- 12 | Öğrencilere sunulan eğitimin etkinliğini artıracak eğitsel destek hizmetlerinin yeterliliğini (Yabancı dil, IT ve bilgisayar donanımı vb.) sağlamak |

Stratejik Amaç- 3

Sosyal sorumluluk çerçevesinde dış paydaşlarla birlikte çalışarak sosyal meselelere çözüm üretmek.

- | | |
|--------------------|---|
| Stratejik Hedef- 1 | Kamu, özel sektör ve uluslararası kuruluşlarla işbirliğini geliştirerek ülke kalkınmasına hizmet etmek ve Kastamonu ile çevresinin ekonomik gelişimini desteklemek. |
| Stratejik Hedef- 2 | Farklı iletişim kanalları kullanılarak üniversitenin ürettiği bilgiyi topluma yaymak. |
| Stratejik Hedef- 3 | Eğitim ve araştırma misyonlarını, rekabet avantajı sağlayacak şekilde oluşturmak ve yönetmek. |

Stratejik Amaç- 4

Üniversitenin iç paydaşlarının ihtiyaçlarını karşılamak ve yaşam standartlarını yükseltmek.

- Stratejik Hedef- 1** Kampüslerin fiziksel, mekânsal, teknolojik alt yapı ve güvenlik eksikliklerini gidermek.
- Stratejik Hedef- 2** Personel işleri ile ilgili hizmetlerin yeterliliğini (akademik tayin, idari tayin, sicil, hizmet içi eğitim ve özlük hakları) artırmak.
- Stratejik Hedef- 3** İdari (ihale, temizlik, ulaşım vb.) işler ile ilgili hizmetlerin yeterliliğini artırmak.
- Stratejik Hedef- 4** Bütçe ile ilgili süreç ve hizmetlerin yeterliliğini artırmak.
- Stratejik Hedef- 5** Öğrencilerin akademik işleri ile ilgili idari destek hizmetlerinin yeterliliğini artırmak.
- Stratejik Hedef- 6** Yapı, çevre işleri ve mekanik tesisat ile ilgili hizmetleri artırmak.
- Stratejik Hedef- 7** Bilgi işlem ve haberleşme desteğinin yeterliliğini artırmak.
- Stratejik Hedef- 8** Hukuk destek hizmetlerinin yeterliliğini artırmak.
- Stratejik Hedef- 9** Sosyal, kültürel ve sportif desteklerle yerleşkelerdeki sosyal yaşam olanaklarını geliştirmek.
- Stratejik Hedef- 10** Engelli öğrencilere sunulan eğitim hizmetlerinin niteliğini artırarak engelsiz bir kampüs oluşturmak.
- Stratejik Hedef- 11** Döner Sermaye ile ilgili hizmetlerin yeterliliğini artırmak.
- Stratejik Hedef- 12** Burs ve staj desteklerini artırarak öğrencileri desteklemek.
- Stratejik Hedef- 13** Kampüslerde öğrencilerin temel ihtiyaçlarının (barınma, beslenme, sağlık, ulaşım vb.) giderilmesine katkıda bulunmak.
- Stratejik Hedef- 14** Çevreye duyarlı bir kampüs oluşturmak.
- Stratejik Hedef- 15** Üniversite personeli için lojman temin etmek.

Stratejik Amaç- 5	Üniversitenin değişen şartlara uyumunu sağlayacak, hedeflerini hayata geçirecek, kurumsal yapıyı geliştirerek rekabet ve girişimcilik kapasitesini artıran bir kurum olmak.
Stratejik Hedef- 1	Bilgi sistemlerini öğrenci/çalışana sunulan bütün elektronik hizmetleri geçirecek şekilde geliştirmek
Stratejik Hedef- 2	Üniversitenin değişen yönetim ve mali yönetim sistemine hızla uyumunu sağlayacak katılımı öne çıkaran bir kurumsal alt yapıya sahip olmak
Stratejik Hedef- 3	Alt birimlere ve mezunlara yönelik çalışmalarla üniversiteye aidiyeti ve kurumsal kimliğini geliştirmek
Stratejik Hedef- 4	Çalışanların profesyonel gelişimini artırmak
Stratejik Hedef- 5	Girişimciliği teşvik eden ve katkı sunan bir organizasyon yapısı geliştirmek
Stratejik Hedef- 6	Üniversite için gelir getirici öncelikli araştırma alanlarını belirlemek ve bu alanlara yoğunlaşmayı sağlamak
Stratejik Hedef- 7	Kurum içerisinde demokratik bir kültüre ilişkin süreçler oluşturmak ve karar süreçlerinde katılımcılığı teşvik etmek
Stratejik Hedef- 8	Bütçe ile ilgili süreç ve hizmetlerin yeterliliğini artırmak

C- Performans Hedef ve Göstergeleri ile Faaliyetler

1-Performans Hedefi Tabloları

PERFORMANS HEDEFİ TABLOSU				
İdare Adı	38.56 - KASTAMONU ÜNİVERSİTESİ			
Amaç	Araştırma ve geliştirmeye dayalı bilgi üretiminde ve kullanımında etkili olmak.			
Hedef	Lisansüstü öğrenci sayısını ve eğitim kalitesini artırmak.			
Performans Hedefi	Lisansüstü öğrenci sayısı ve eğitim kalitesini artırmak			
Performans Göstergeleri	Ölçü Birimi	2015	2016	2017
1 Lisansüstü öğrenci sayısı	Sayı	1.212	1.386	1.400
2 Lisansüstü program sayısı	Sayı	50	60	67
3 ÖYP'li öğrenci sayısı (2547 Sayılı Kanununun 35. ve 33. maddelerine göre atanan araştırma görevlileri)	Sayı	21	21	25
4 Lisansüstü çalışması ile ilgili yayın sayısı	Sayı	50	60	70
Faaliyetler	Kaynak İhtiyacı			
	Bütçe	Bütçe Dışı	Toplam	
1 Doktora danışmanlığının kalitesini artırmaya yönelik düzenlemeler yapılacaktır.	2.970.000	0	2.970.000	
2 Yüksek lisans ve doktora programlarının araştırma ürünlerine dönüşmesi için standartların, süreçlerin ve sistemlerin geliştirilmesi sağlanacaktır.	1.463.000	0	1.463.000	
3 Lisans üstü programlarda alt alanlarda uzmanlaşmaya dönük program çeşitliliğine gidilmesi.	30.000	0	30.000	
Genel Toplam	4.463.000	0	4.463.000	

PERFORMANS HEDEFİ TABLOSU				
İdare Adı	38.56 - KASTAMONU ÜNİVERSİTESİ			
Amaç	Araştırma ve geliştirmeye dayalı bilgi üretiminde ve kullanımında etkili olmak.			
Hedef	Üniversitenin araştırma altyapısını (Laboratuvar ve cihazlar) geliştirmek.			
Performans Hedefi	Üniversitenin araştırma altyapısını (Laboratuvar ve Cihazlar) geliştirmek.			
Performans Göstergeleri	Ölçü Birimi	2015	2016	2017
1 Genel kullanıma açılmış merkezi araştırma laboratuvarına dahil olan cihaz sayısı	Sayı	155	200	300
2 Laboratuvar ve cihazların kullanımı ile döner sermaye gelirlerine katkı tutarı	Bin TL	1	1.000	2.000
3 Akredite olan laboratuvar sayısı	Sayı	1	1	1
Faaliyetler	Kaynak İhtiyacı			
	Bütçe	Bütçe Dışı	Toplam	
1 Laboratuvar ve barındırdıkları cihazların verimli kullanımı sağlanacaktır.	584.000	0	584.000	
2 Merkezi Araştırma Laboratuvarı aracılığı ile ortak kullanımı mümkün olan laboratuvar ve cihazların ortak kullanımı sağlanacaktır.	1.000.000	0	1.000.000	
Genel Toplam	1.584.000	0	1.584.000	

PERFORMANS HEDEFİ TABLOSU				
İdare Adı	38.56 - KASTAMONU ÜNİVERSİTESİ			
Amaç	Eğitimin kalitesinin ve mezunların niteliğinin artırılmasında süreklilik sağlamak			
Hedef	İhtiyaç duyulan alanlarda öğretim elemanlarının sayısını ve niteliğini geliştirmek			
Performans Hedefi	İhtiyaç duyulan alanlarda öğretim elemanlarının sayısını ve niteliğini geliştirmek			
Performans Göstergeleri	Ölçü Birimi	2015	2016	2017
1 Öğretim üyesi başına öğrenci sayısı	Oran	35	41	50
Amaç-2 Hedef-2				
2 Akademisyen başına yapılan hizmet içi eğitim saati	Saat	1	1	2
Amaç-2 Hedef-2				
3 Yurtdışı eğitim imkanı sağlanan akademik personel sayısı	Sayı	0	0	1
Amaç-2 Hedef-2				
4 Öğretim elemanlarının memnuniyet düzeyleri	Yüzde	50	60	70
Amaç-2 Hedef-2				
5 Personel ihtiyaç analizleri sonucunda giderilen ihtiyaç sayısı	Sayı	0	1	2
Amaç-2 Hedef-2				
6 Eğitimcilerin eğitim programına katılan personel sayısı	Sayı	8	4	10
Faaliyetler	Kaynak İhtiyacı			
	Bütçe	Bütçe Dışı	Toplam	
1 Birimlerin akademik personel öncelikli ihtiyaçları belirlenecek ve anabilim dallarının ihtiyacı doğrultusunda öğretim elemanı alımı yapılacaktır.	670.000	0	670.000	
2 İnsan kaynaklarının planlaması orta ve uzun vadeli çerçevede yapılacaktır.	440.000	0	440.000	
3 Öğretim elemanlarını yurt dışında deneyim kazanması sağlanacaktır.	50.000	0	50.000	
Genel Toplam	1.160.000	0	1.160.000	

PERFORMANS HEDEFİ TABLOSU				
İdare Adı	38.56 - KASTAMONU ÜNİVERSİTESİ			
Amaç	Eğitimin kalitesinin ve mezunların niteliğinin artırılmasında süreklilik sağlamak			
Hedef	Programların yapısına uygun öğrenme ortamları ve mekanları geliştirmek.			
Performans Hedefi	Programların yapısına uygun öğrenme ortamları ve mekanları geliştirmek.			
Performans Göstergeleri	Ölçü Birimi	2015	2016	2017
1 Öğrenci başına düşen derslik alanı	Metre	11	15	20
2 Öğrenci başına düşen laboratuvar alanı	Metrekare	4	4	5
3 Öğrencilerin derslikler ve laboratuvarlardan memnuniyet oranı	Oran	70	100	100
Faaliyetler	Kaynak İhtiyacı			
	Bütçe	Bütçe Dışı	Toplam	
1 Engelli sayıları ile aciliyet gözeterek eğitim mekanlarının engellilerin ihtiyaçlarına uygun hale getirilmesi çalışmaları sürdürülecektir.	1.499.000	0	1.499.000	
2 Ders mekanları (Dershane, amfi, laboratuvar vb.) alanına ihtiyaçlarına ve çağın teknolojik gereklerine göre iyileştirilecektir.	820.000	0	820.000	
Genel Toplam	2.319.000	0	2.319.000	

PERFORMANS HEDEFİ TABLOSU				
İdare Adı	38.56 - KASTAMONU ÜNİVERSİTESİ			
Amaç	Eğitimin kalitesinin ve mezunların niteliğinin artırılmasında süreklilik sağlamak			
Hedef	Tüm eğitim programlarının kalitesini artırmak.			
Performans Hedefi	Eğitim programlarının kalitesini artırmak.			
Performans Göstergeleri	Ölçü Birimi	2015	2016	2017
1 Akredite olan program sayısı	Sayı	1	1	1
2 Dış değerlendirmeden geçen program sayısı	Sayı	1	1	1
3 Bütün meteryali elektronik ortama aktarılan ders sayısı	Sayı	1	3	3
4 Öğrencilerin eğitim programlarından memnuniyet derecesi	Yüzde	60	70	90
5 Uygulama(saha çalışması/staj) saati/teorik saat oranı	Oran	1	1	1
6 Mezuniyet ortalamaları (önlisans lisans, lisansüstü)	Yüzde	3	3	1
Faaliyetler	Kaynak İhtiyacı			
	Bütçe	Bütçe Dışı	Toplam	
1 Eğitim programlarının teorik/uygulama/staj oranları iyileştirilecektir.	1.039.000	0	1.039.000	
2 Bütün programların iç/dış değerlendirilmesi yapılacaktır.	560.000	0	560.000	
Genel Toplam	1.599.000	0	1.599.000	

PERFORMANS HEDEFİ TABLOSU				
İdare Adı	38.56 - KASTAMONU ÜNİVERSİTESİ			
Amaç	Eğitimin kalitesinin ve mezunların niteliğinin artırılmasında süreklilik sağlamak			
Hedef	Öğrencilerin akademik ve bireysel gelişimini desteklemek			
Performans Hedefi	Öğrencilerin akademik ve kişisel gelişimini desteklemek			
Performans Göstergeleri	Ölçü Birimi	2015	2016	2017
1 Mezuniyet ortalamaları (önlisans lisans, lisansüstü)	Yüzde	3	3	1
2 Ortalama mezuniyet süreleri (2,4,5 Yıl)	Yıl	2	2	1
3 Kişisel destek çalışmalarından öğrencilerin memnuniyet derecesi	Yüzde	20	25	40
Faaliyetler	Kaynak İhtiyacı			
	Bütçe	Bütçe Dışı	Toplam	
1 Her alan ve meslek için gerekli görgü, protokol, iletişim, insan ilişkileri vb. eğitimleri uyum programı çerçevesinde verilecektir.	20.000	0	20.000	
Genel Toplam	20.000	0	20.000	

PERFORMANS HEDEFİ TABLOSU				
İdare Adı	38.56 - KASTAMONU ÜNİVERSİTESİ			
Amaç	Eğitimin kalitesinin ve mezunların niteliğinin artırılmasında süreklilik sağlamak			
Hedef	Mesleki eğitim veren eğitim birimlerinde uygulamalı eğitim programının etkinliğini artırmak.			
Performans Hedefi	Mesleki eğitim veren eğitim birimlerinde uygulamalı eğitim programının etkinliğini artırmak.			
Performans Göstergeleri	Ölçü Birimi	2015	2016	2017
1 İşbirliği anlaşması yapılan işletme sayısı	Sayı	5	10	11
2 Anlaşmalar kapsamında işletmelere gönderilen yıllık öğrenci oranı	Oran	10	11	20
3 İşletmeye gönderilen öğrencilerden gittikleri işletmede işi alınma sayısı	Sayı	120	150	200
Faaliyetler	Kaynak İhtiyacı			
	Bütçe	Bütçe Dışı	Toplam	
1 Mesleki eğitim veren birimlerde uygulamalı eğitim kapsamındaki kurumlarla işbirliği yapmak.	520.000	0	520.000	
Genel Toplam	520.000	0	520.000	

PERFORMANS HEDEFİ TABLOSU				
İdare Adı	38.56 - KASTAMONU ÜNİVERSİTESİ			
Amaç	Eğitimin kalitesinin ve mezunların niteliğinin artırılmasında süreklilik sağlamak			
Hedef	Öğrencilere sunulan eğitimin etkinliğini artıracak eğitsel destek hizmetlerinin yeterliliğini (yabancı dil, IT ve Bilgisayar donanımı vb.) sağlamak.			
Performans Hedefi	Öğrencilere sunulan eğitimin etkinliğini artıracak eğitsel destek hizmetlerinin yeterliliğini (yabancı dil, IT ve bilgisayar donanımı vb.) sağlamak.			
Performans Göstergeleri	Ölçü Birimi	2015	2016	2017
1 (Ders notu, ödev vb. aktivitelerin internet ortamında paylaşıldığı ders sayısı/Toplam ders sayısı)x100	Oran	60	70	100
Faaliyetler	Kaynak İhtiyacı			
	Bütçe	Bütçe Dışı	Toplam	
1 2019 yılı sonuna kadar üniversitemizde öğrencilere sunulan bilişim teknolojileri etkinliğini artırmak.	100.000	0	100.000	
Genel Toplam	100.000	0	100.000	

PERFORMANS HEDEFİ TABLOSU					
İdare Adı		38.56 - KASTAMONU ÜNİVERSİTESİ			
Amaç		Üniversitenin kampüsündeki öğrenci, çalışan ve diğer paydaşların ihtiyaçlarını karşılamak ve hayat kalitesini yükseltmek.			
Hedef		Kampüslerin fiziksel, mekânsal teknolojik alt yapı ve güvenlik eksikliklerini gidermek.			
Performans Hedefi		Kampüslerin fiziksel, mekânsal, teknolojik, altyapı ve güvenlik eksikliklerini gidermek.			
Performans Göstergeleri		Ölçü Birimi	2015	2016	2017
1	Yenilenen bina sayısı	Sayı	2	1	2
2	Kongre merkezi, konferans salonu tamamlanma oranı	Oran	1	1	0
3	Toplam ofis sayısı	Sayı	120	120	150
4	Fiziki altyapıdan memnuniyet oranı (öğrenci)	Sayı	20	70	100
5	Fiziki altyapıdan memnuniyet oranı (akademik)	Oran	20	70	100
6	Fiziki altyapıdan memnuniyet oranı (idari)	Oran	20	70	100
7	Hayat alanında kablosuz ağ erişim oranı	Oran	50	70	100
Faaliyetler		Kaynak İhtiyacı			
		Bütçe	Bütçe Dışı	Toplam	
1	Tarihi binaların bakım ve onarımları uygun restorasyon çalışmaları ile tamamlanacaktır.	3.200.000	0	3.200.000	
2	Kuzeykent kampüsünün sosyal ve fiziki imkanları geliştirilecektir.	9.000.000	0	9.000.000	
3	Tıp Fakültesi kurularak tam kapasite ile Eğitim-Öğretime hazır hale getirilecektir.	4.500.000	0	4.500.000	
4	Yaya ve araç yolları, kaldırımlar, işaret levhaları ve ışıklandırma iyileştirilecektir.	2.000.000	0	2.000.000	
Genel Toplam		18.700.000	0	18.700.000	

KASTAMONU ÜNİVERSİTESİ
2017 YILI PERFORMANS PROGRAMI

PERFORMANS HEDEFİ TABLOSU					
İdare Adı	38.56 - KASTAMONU ÜNİVERSİTESİ				
Amaç	Üniversitenin kampüsündeki öğrenci, çalışan ve diğer paydaşların ihtiyaçlarını karşılamak ve hayat kalitesini yükseltmek.				
Hedef	Personel işleri ile ilgili hizmetlerin yeterliliğini (akademik tayin, idari tayin, sicil, hizmet içi eğitim ve özlük hakları) artırmak.				
Performans Hedefi	Personel işleri ile ilgili hizmetlerin yeterliliğini (akademik, idari tayin, sicil, hizmetiçi eğitim ve özlük hakları)artırmak.				
Performans Göstergeleri					
	Ölçü Birimi	2015	2016	2017	
1	İdari Personele verilen hizmet içi eğitim sayısı	Sayı	2	1	2
2	İdari Personele verilen hizmet içi eğitimlerin toplam süresi Hizmet içi eğitimlere katılan idari personel sayısı	Sayı	8	10	10
Faaliyetler		Kaynak İhtiyacı			
		Bütçe	Bütçe Dışı	Toplam	
1	Üniversitemizde idari personelin gelişimini sağlamaya yönelik faaliyet sayısını artırmak.	230.000	0	230.000	
Genel Toplam		230.000	0	230.000	

PERFORMANS HEDEFİ TABLOSU					
İdare Adı	38.56 - KASTAMONU ÜNİVERSİTESİ				
Amaç	Üniversitenin kampüsündeki öğrenci, çalışan ve diğer paydaşların ihtiyaçlarını karşılamak ve hayat kalitesini yükseltmek.				
Hedef	İdari (ihale, temizlik, ulaşım vb.) işlerle ilgili hizmetlerin yeterliliğini artırmak				
Performans Hedefi	İdari (ihale, temizlik, ulaşım vb.) işleri ile ilgili hizmetlerin yeterliliğini artırmak.				
Performans Göstergeleri					
	Ölçü Birimi	2015	2016	2017	
1	(Zamanında tamamlanan ihale sayısı / Planlanan ihale sayısı) x 100	Oran	76	80	90
2	(Zamanında tamamlanan doğrudan temin sayısı/Talep edilen doğrudan temin sayısı)x100	Oran	70	80	80
3	Birimlerin demirbaş ihtiyaçlarının karşılanma sayısı	Sayı	100	200	201
Faaliyetler		Kaynak İhtiyacı			
		Bütçe	Bütçe Dışı	Toplam	
1	Üniversitemiz birimlerinin demirbaş ve sarf malzeme ihtiyaçlarının karşılanması	9.143.000	0	9.143.000	
Genel Toplam		9.143.000	0	9.143.000	

PERFORMANS HEDEFİ TABLOSU					
İdare Adı	38.56 - KASTAMONU ÜNİVERSİTESİ				
Amaç	Üniversitenin kampüsündeki öğrenci, çalışan ve diğer paydaşların ihtiyaçlarını karşılamak ve hayat kalitesini yükseltmek.				
Hedef	Bütçe ile ilgili süreç ve hizmetlerin yeterliliğini artırmak.				
Performans Hedefi	Bütçe ile ilgili süreç ve hizmetlerin yeterliliğini artırmak.				
Performans Göstergeleri		Ölçü Birimi	2015	2016	2017
1	(Yıl içinde muhasebe birimine gelen hatalı işlem sayısı/Toplam işlem sayısı)x100	Oran	5	5	4
2	Yıl içinde bütçe birimine gelen hatalı işlem sayısı/Toplam işlem sayısı)x100	Oran	0	0	1
3	(Ön mali kontrol sonucunda uygunsuz görüşü verilen iş ve işlem sayısı / Ön mali kontrole tabi tutulan toplam iş ve işlem sayısı)x100	Oran	0	0	1
4	Kamu Yönetim Sistemine (KYS) dahil birimlerdeki idari personele yapılan bilgilendirme toplantısı sayısı.	Sayı	1	1	1
Faaliyetler		Kaynak İhtiyacı			
		Bütçe	Bütçe Dışı	Toplam	
1	Üniversitemizde muhasebe ve bütçe ile ilgili etkinliği sağlamak amacıyla hatalı işlem sayısını azaltmak.	1.110.000	0	1.110.000	
2	Üniversitemizde iç kontrol ile ilgili faaliyetlerin etkinliğini sağlamak amacıyla hatalı işlem sayısını azaltmak.	552.000	0	552.000	
Genel Toplam		1.662.000	0	1.662.000	

PERFORMANS HEDEFİ TABLOSU				
İdare Adı	38.56 - KASTAMONU ÜNİVERSİTESİ			
Amaç	Üniversitenin kampüsündeki öğrenci, çalışan ve diğer paydaşların ihtiyaçlarını karşılamak ve hayat kalitesini yükseltmek.			
Hedef	Öğrencilerin akademik işleri ile ilgili idari destek hizmetlerinin yeterliliğini artırmak.			
Performans Hedefi	Öğrencilerin akademik işleri ile ilgili idari destek hizmetlerinin yeterliliğini artırmak.			
Performans Göstergeleri	Ölçü Birimi	2015	2016	2017
1 Öğrenci işleri hizmetleri ile ilgili oryantasyon eğitimi verilen öğrenci sayısı / Kayıt edilen toplam öğrenci sayısı) x 100)	Oran	10	15	30
Faaliyetler	Kaynak İhtiyacı			
	Bütçe	Bütçe Dışı	Toplam	
1 Üniversitemizde öğrencilere verilen hizmetlerin yeterliliğini sağlamak.	560.000	0	560.000	
Genel Toplam	560.000	0	560.000	

PERFORMANS HEDEFİ TABLOSU					
İdare Adı		38.56 - KASTAMONU ÜNİVERSİTESİ			
Amaç		Üniversitenin kampüsündeki öğrenci, çalışan ve diğer paydaşların ihtiyaçlarını karşılamak ve hayat kalitesini yükseltmek.			
Hedef		Yapı, çevre işleri ve mekanik tesisat ile ilgili hizmetleri artırmak.			
Performans Hedefi		Yapı, çevre işleri ve mekanik tesisat ile ilgili hizmetleri artırmak.			
Performans Göstergeleri		Ölçü Birimi	2015	2016	2017
1	Tadilatı ve onarımı yapılan bina sayısı	Sayı	1	1	1
2	Yapılan bina sayısı/Binası olmayan akademik ve idari birimler sayısı	Oran	1	1	1
Amaç-4 Hedef-6					
3	Kampüs alanında peyzaj ve çevre düzenlemesi yapılan alan miktarı	Metrekare	1	1	1
Amaç-4 Hedef-6					
4	Atölyeler tarafından yapılan bakım ve onarım sayısı	Sayı	1	1	1
Amaç-4 Hedef-6					
5	(Yapılan hizmet binası alanı/Toplam kapalı alan)*100	Oran	1	1	1
Amaç-4 Hedef-6					
6	Hizmet binası inşaatlarına yapılan destek miktarı	Bin TL	1	1	1
Amaç-4 Hedef-6					
7	Bakım ve onarımı yapılan bilgisayar ve donanım sayısı	Sayı	1	1	1
Amaç-4 Hedef-6					
Faaliyetler		Kaynak İhtiyacı			
		Bütçe	Bütçe Dışı	Toplam	
1	Üniversitemizde iyileştirme ve bakımı yapılan bina sayısını artırmak.		750.000	0	750.000
2	Üniversitemiz kampüs sahasındaki peyzaj ve çevre düzenlemesi ile ilgili hizmetlerin oranını artırmak.		250.000	0	250.000
Genel Toplam			1.000.000	0	1.000.000

PERFORMANS HEDEFİ TABLOSU				
İdare Adı	38.56 - KASTAMONU ÜNİVERSİTESİ			
Amaç	Üniversitenin kampüsündeki öğrenci, çalışan ve diğer paydaşların ihtiyaçlarını karşılamak ve hayat kalitesini yükseltmek.			
Hedef	Bilgi işlem ve haberleşme desteğinin yeterliliğini artırmak.			
Performans Hedefi	Bilgi işlem ve haberleşme desteğinin yeterliliğini artırmak.			
Performans Göstergeleri	Ölçü Birimi	2015	2016	2017
1 Karşılanan yazılım desteği sayısı	Sayı	1	1	1
Amaç-4 Hedef-7				
2 Karşılanan web desteği sayısı	Sayı	1	1	1
Amaç-4 Hedef-7				
3 Karşılanan network desteği sayısı	Sayı	1	1	1
Amaç-4 Hedef-7				
4 Bilgi işlem ve haberleşme hizmetlerinin destek miktarı	TL	1	1	1
Amaç-4 Hedef-7				
Faaliyetler	Kaynak İhtiyacı			
	Bütçe	Bütçe Dışı	Toplam	
1 Üniversitemizde verilen bilgi işlem ve haberleşme hizmetlerini artırmak.	3.438.000	0	3.438.000	
Genel Toplam	3.438.000	0	3.438.000	

PERFORMANS HEDEFİ TABLOSU				
İdare Adı	38.56 - KASTAMONU ÜNİVERSİTESİ			
Amaç	Üniversitenin kampüsündeki öğrenci, çalışan ve diğer paydaşların ihtiyaçlarını karşılamak ve hayat kalitesini yükseltmek.			
Hedef	sosyal, kültürel ve sportif desteklerle yerleşkelerdeki sosyal yaşam olanaklarını geliştirmek.			
Performans Hedefi	Sosyal, kültürel ve sportif desteklerle yerleşkelerdeki sosyal yaşam olanaklarını geliştirmek			
Performans Göstergeleri	Ölçü Birimi	2015	2016	2017
1 (Öğrencilere sunulan yemek servisi sayısı / Toplam öğrenci sayısı) x 100)ünün artış miktarı	Oran	1	1	1
2 Düzenlenen kültürel faaliyet sayısı	Sayı	1	1	1
3 Düzenlenen spor faaliyeti sayısı	Sayı	1	1	1
Amaç-4 Hedef-9				
4 Sosyal imkanlardan memnuniyet derecesi (akademik personel)	Yüzde	1	1	1
Amaç-4 Hedef-9				
5 Sosyal olanaklardan memnuniyet derecesi (idari personel)	Yüzde	1	1	1
Amaç-4 Hedef-9				
6 Sosyal imkanlardan memnuniyet derecesi (öğrenci)	Yüzde	1	1	1
Amaç-4 Hedef-9				
7 Aktif olarak çalışan öğrenci kulüp sayısı	Sayı	1	1	1
Amaç-4 Hedef-9				
8 Sosyal mekan sayısı (spor dahil)	Sayı	1	1	1
Amaç-4 Hedef-9				
Faaliyetler	Kaynak İhtiyacı			
	Bütçe	Bütçe Dışı	Toplam	
1 Üniversitemiz yemekhane hizmetlerinden yararlanan öğrenci sayısını artırmak.	1.532.000	0	1.532.000	
2 Üniversitemizde düzenlenen kültürel faaliyetlerin sayısını artırmak	264.000	0	264.000	
3 Üniversitemizde düzenlenen sportif faaliyetlerin sayısını artırmak	2.382.000	0	2.382.000	
Genel Toplam	4.178.000	0	4.178.000	

2-2017 Yılı Faaliyetleri

FAALİYET MALİYETLERİ TABLOSU		
İdare Adı	38.56 - KASTAMONU ÜNİVERSİTESİ	
Performans Hedefi	1 - Lisansüstü öğrenci sayısı ve eğitim kalitesini artırmak	
Faaliyet Adı	Doktora danışmanlığının kalitesini artırmaya yönelik düzenlemeler yapılacaktır.	
Sorumlu Harcama Birimi veya Birimleri	38.56.04.00 - FEN BİLİMLERİ ENSTİTÜSÜ, 38.56.06.04 - SOSYAL BİLİMLER ENSTİTÜSÜ, 38.56.09.07 - SAĞLIK, KÜLTÜR VE SPOR DAİRE BAŞKANLIĞI	
Ekonomik Kod	Ödenek	
	Personel Giderleri01	2.844.000,00
02	SGK Devlet Primi Giderleri	106.000,00
03	Mal ve Hizmet Alım Giderleri	20.000,00
04	Faiz Giderleri	0,00
05	Cari Transferler	0,00
06	Sermaye Giderleri	0,00
07	Sermaye Transferleri	0,00
08	Borç verme	0,00
Toplam Bütçe Kaynak İhtiyacı		2.970.000,00
Bütçe Dışı Kaynak	Döner Sermaye	0,00
	Diğer Yurt İçi	0,00
	Yurt Dışı	0,00
Toplam Bütçe Dışı Kaynak İhtiyacı		0,00
Toplam Kaynak İhtiyacı		2.970.000,00

FAALİYET MALİYETLERİ TABLOSU		
İdare Adı	38.56 - KASTAMONU ÜNİVERSİTESİ	
Performans Hedefi	1 - Lisansüstü öğrenci sayısı ve eğitim kalitesini artırmak	
Faaliyet Adı	Yüksek lisans ve doktora programlarının araştırma ürünlerine dönüşmesi için standartların, süreçlerin ve sistemlerin geliştirilmesi sağlanacaktır.	
Sorumlu Harcama Birimi veya Birimleri	38.56.04.00 - FEN BİLİMLERİ ENSTİTÜSÜ, 38.56.06.04 - SOSYAL BİLİMLER ENSTİTÜSÜ, 38.56.09.07 - SAĞLIK, KÜLTÜR VE SPOR DAİRE BAŞKANLIĞI	
Ekonomik Kod	Ödenek	
01	Personel Giderleri	1.330.000,00
02	SGK Devlet Primi Giderleri	108.000,00
03	Mal ve Hizmet Alım Giderleri	25.000,00
04	Faiz Giderleri	0,00
05	Cari Transferler	0,00
06	Sermaye Giderleri	0,00
07	Sermaye Transferleri	0,00
08	Borç verme	0,00
Toplam Bütçe Kaynak İhtiyacı		1.463.000,00
Bütçe Dışı Kaynak	Döner Sermaye	0,00
	Diğer Yurt İçi	0,00
	Yurt Dışı	0,00
Toplam Bütçe Dışı Kaynak İhtiyacı		0,00
Toplam Kaynak İhtiyacı		1.463.000,00

FAALİYET MALİYETLERİ TABLOSU		
İdare Adı	38.56 - KASTAMONU ÜNİVERSİTESİ	
Performans Hedefi	1 - Lisansüstü öğrenci sayısı ve eğitim kalitesini artırmak	
Faaliyet Adı	Lisansüstü programlarda alt alanlarda uzmanlaşmaya dönük program çeşitliliğine gidilmesi.	
Sorumlu Harcama Birimi veya Birimleri	38.56.04.00 - FEN BİLİMLERİ ENSTİTÜSÜ, 38.56.06.04 - SOSYAL BİLİMLER ENSTİTÜSÜ, 38.56.09.07 - SAĞLIK, KÜLTÜR VE SPOR DAİRE BAŞKANLIĞI	
Ekonomik Kod	Ödenek	
01	Personel Giderleri	0,00
02	SGK Devlet Primi Giderleri	0,00
03	Mal ve Hizmet Alım Giderleri	30.000,00
04	Faiz Giderleri	0,00
05	Cari Transferler	0,00
06	Sermaye Giderleri	0,00
07	Sermaye Transferleri	0,00
08	Borç verme	0,00
Toplam Bütçe Kaynak İhtiyacı		30.000,00
Bütçe Dışı Kaynak	Döner Sermaye	0,00
	Diğer Yurt İçi	0,00
	Yurt Dışı	0,00
Toplam Bütçe Dışı Kaynak İhtiyacı		0,00
Toplam Kaynak İhtiyacı		30.000,00

FAALİYET MALİYETLERİ TABLOSU		
İdare Adı	38.56 - KASTAMONU ÜNİVERSİTESİ	
Performans Hedefi	2 - Üniversitenin araştırma altyapısını (Laboratuvar ve Cihazlar) geliştirmek.	
Faaliyet Adı	Laboratuvar ve barındırdıkları cihazların verimli kullanımını sağlanacaktır.	
Sorumlu Harcama Birimi veya Birimleri	38.56.05.40 - Merkezi Araştırma Laboratuvarı Uygulama ve Araştırma Merkezi 38.56.00.01 - ÜST YÖNETİM, AKADEMİK VE İDARİ BİRİMLER, 38.56.09.07 - SAĞLIK, KÜLTÜR VE SPOR DAİRE BAŞKANLIĞI	
Ekonomik Kod	Ödenek	
01	Personel Giderleri	0,00
02	SGK Devlet Primi Giderleri	0,00
03	Mal ve Hizmet Alım Giderleri	584.000,00
04	Faiz Giderleri	0,00
05	Cari Transferler	0,00
06	Sermaye Giderleri	0,00
07	Sermaye Transferleri	0,00
08	Borç verme	0,00
Toplam Bütçe Kaynak İhtiyacı		584.000,00
Bütçe Dışı Kaynak	Döner Sermaye	0,00
	Diğer Yurt İçi	0,00
	Yurt Dışı	0,00
Toplam Bütçe Dışı Kaynak İhtiyacı		0,00
Toplam Kaynak İhtiyacı		584.000,00

FAALİYET MALİYETLERİ TABLOSU		
İdare Adı	38.56 - KASTAMONU ÜNİVERSİTESİ	
Performans Hedefi	2 - Üniversitenin araştırma altyapısını (Laboratuar ve Cihazlar) geliştirmek.	
Faaliyet Adı	Merkezi Araştırma Laboratuvarı aracılığı ile ortak kullanımı mümkün olan laboratuar ve cihazların ortak kullanımı sağlanacaktır.	
Sorumlu Harcama Birimi veya Birimleri	38.56.05.40 - Merkezi Araştırma Laboratuvarı Uygulama ve Araştırma Merkezi 38.56.09.07 - SAĞLIK, KÜLTÜR VE SPOR DAİRE BAŞKANLIĞI	
Ekonomik Kod	Ödenek	
01	Personel Giderleri	0,00
02	SGK Devlet Primi Giderleri	0,00
03	Mal ve Hizmet Alım Giderleri	500.000,00
04	Faiz Giderleri	0,00
05	Cari Transferler	0,00
06	Sermaye Giderleri	500.000,00
07	Sermaye Transferleri	0,00
08	Borç verme	0,00
Toplam Bütçe Kaynak İhtiyacı		1.000.000,00
Bütçe Dışı Kaynak	Döner Sermaye	0,00
	Diğer Yurt İçi	0,00
	Yurt Dışı	0,00
Toplam Bütçe Dışı Kaynak İhtiyacı		0,00
Toplam Kaynak İhtiyacı		1.000.000,00

FAALİYET MALİYETLERİ TABLOSU		
İdare Adı	38.56 - KASTAMONU ÜNİVERSİTESİ	
Performans Hedefi	3 - İhtiyaç duyulan alanlarda öğretim elemanlarının sayısını ve niteliğini geliştirmek	
Faaliyet Adı	Birimlerin akademik personel öncelikli ihtiyaçları belirlenecek ve anabilim dallarının ihtiyacı doğrultusunda öğretim elemanı alımı yapılacaktır.	
Sorumlu Harcama Birimi veya Birimleri	38.56.09.05 - PERSONEL DAİRE BAŞKANLIĞI	
Ekonomik Kod	Ödenek	
01	Personel Giderleri	571.000,00
02	SGK Devlet Primi Giderleri	78.000,00
03	Mal ve Hizmet Alım Giderleri	21.000,00
04	Faiz Giderleri	0,00
05	Cari Transferler	0,00
06	Sermaye Giderleri	0,00
07	Sermaye Transferleri	0,00
08	Borç verme	0,00
Toplam Bütçe Kaynak İhtiyacı		670.000,00
Bütçe Dışı Kaynak	Döner Sermaye	0,00
	Diğer Yurt İçi	0,00
	Yurt Dışı	0,00
Toplam Bütçe Dışı Kaynak İhtiyacı		0,00
Toplam Kaynak İhtiyacı		670.000,00

FAALİYET MALİYETLERİ TABLOSU		
İdare Adı	38.56 - KASTAMONU ÜNİVERSİTESİ	
Performans Hedefi	3 - İhtiyaç duyulan alanlarda öğretim elemanlarının sayısını ve niteliğini geliştirmek	
Faaliyet Adı	İnsan kaynaklarının planlaması orta ve uzun vadeli çerçevede yapılacaktır.	
Sorumlu Harcama Birimi veya Birimleri	38.56.09.05 - PERSONEL DAİRE BAŞKANLIĞI	
Ekonomik Kod	Ödenek	
01	Personel Giderleri	371.000,00
02	SGK Devlet Primi Giderleri	59.000,00
03	Mal ve Hizmet Alım Giderleri	10.000,00
04	Faiz Giderleri	0,00
05	Cari Transferler	0,00
06	Sermaye Giderleri	0,00
07	Sermaye Transferleri	0,00
08	Borç verme	0,00
Toplam Bütçe Kaynak İhtiyacı		440.000,00
Bütçe Dışı Kaynak	Döner Sermaye	0,00
	Diğer Yurt İçi	0,00
	Yurt Dışı	0,00
Toplam Bütçe Dışı Kaynak İhtiyacı		0,00
Toplam Kaynak İhtiyacı		440.000,00

FAALİYET MALİYETLERİ TABLOSU		
İdare Adı	38.56 - KASTAMONU ÜNİVERSİTESİ	
Performans Hedefi	3 - İhtiyaç duyulan alanlarda öğretim elemanlarının sayısını ve niteliğini geliştirmek	
Faaliyet Adı	Öğretim elemanlarını yurt dışında deneyim kazanması sağlanacaktır.	
Sorumlu Harcama Birimi veya Birimleri	38.56.09.05 - PERSONEL DAİRE BAŞKANLIĞI, 38.56.09.02 - ÖZEL KALEM (GENEL SEKRETERLİK)	
Ekonomik Kod	Ödenek	
01	Personel Giderleri	0,00
02	SGK Devlet Primi Giderleri	0,00
03	Mal ve Hizmet Alım Giderleri	50.000,00
04	Faiz Giderleri	0,00
05	Cari Transferler	0,00
06	Sermaye Giderleri	0,00
07	Sermaye Transferleri	0,00
08	Borç verme	0,00
Toplam Bütçe Kaynak İhtiyacı		50.000,00
Bütçe Dışı Kaynak	Döner Sermaye	0,00
	Diğer Yurt İçi	0,00
	Yurt Dışı	0,00
Toplam Bütçe Dışı Kaynak İhtiyacı		0,00
Toplam Kaynak İhtiyacı		50.000,00

FAALİYET MALİYETLERİ TABLOSU		
İdare Adı	38.56 - KASTAMONU ÜNİVERSİTESİ	
Performans Hedefi	4 - Programların yapısına uygun öğrenme ortamları ve mekanları geliştirmek.	
Faaliyet Adı	Engelli sayıları ile aciliyet gözeterek eğitim mekanlarının engellilerin ihtiyaçlarına uygun hale getirilmesi çalışmaları sürdürülecektir.	
Sorumlu Harcama Birimi veya Birimleri	38.56.09.09 - YAPI İŞLERİ VE TEKNİK DAİRE BAŞKANLIĞI	
Ekonomik Kod	Ödenek	
01	Personel Giderleri	913.000,00
02	SGK Devlet Primi Giderleri	65.000,00
03	Mal ve Hizmet Alım Giderleri	21.000,00
04	Faiz Giderleri	0,00
05	Cari Transferler	0,00
06	Sermaye Giderleri	500.000,00
07	Sermaye Transferleri	0,00
08	Borç verme	0,00
Toplam Bütçe Kaynak İhtiyacı		1.499.000,00
Bütçe Dışı Kaynak	Döner Sermaye	0,00
	Diğer Yurt İçi	0,00
	Yurt Dışı	0,00
Toplam Bütçe Dışı Kaynak İhtiyacı		0,00
Toplam Kaynak İhtiyacı		1.499.000,00

FAALİYET MALİYETLERİ TABLOSU		
İdare Adı	38.56 - KASTAMONU ÜNİVERSİTESİ	
Performans Hedefi	4 - Programların yapısına uygun öğrenme ortamları ve mekanları geliştirmek.	
Faaliyet Adı	Ders mekanları (Dershane, amfi, laboratuvar vb.) alanına ihtiyaçlarına ve çağın teknolojik gereklerine göre iyileştirilecektir.	
Sorumlu Harcama Birimi veya Birimleri	38.56.09.09 - YAPI İŞLERİ VE TEKNİK DAİRE BAŞKANLIĞI	
Ekonomik Kod	Ödenek	
01	Personel Giderleri	100.000,00
02	SGK Devlet Primi Giderleri	200.000,00
03	Mal ve Hizmet Alım Giderleri	20.000,00
04	Faiz Giderleri	0,00
05	Cari Transferler	0,00
06	Sermaye Giderleri	500.000,00
07	Sermaye Transferleri	0,00
08	Borç verme	0,00
Toplam Bütçe Kaynak İhtiyacı		820.000,00
Bütçe Dışı Kaynak	Döner Sermaye	0,00
	Diğer Yurt İçi	0,00
	Yurt Dışı	0,00
Toplam Bütçe Dışı Kaynak İhtiyacı		0,00
Toplam Kaynak İhtiyacı		820.000,00

FAALİYET MALİYETLERİ TABLOSU	
İdare Adı	38.56 - KASTAMONU ÜNİVERSİTESİ
Performans Hedefi	5 - Eğitim programlarının kalitesini artırmak.
Faaliyet Adı	Eğitim programlarının teorik/uygulama/staj oranları iyileştirilecektir.
Sorumlu Harcama Birimi veya Birimleri	38.56.09.10 - ÖĞRENCİ İŞLERİ DAİRE BAŞKANLIĞI
Ekonomik Kod	Ödenek
01	Personel Giderleri 962.000,00
02	SGK Devlet Primi Giderleri 49.000,00
03	Mal ve Hizmet Alım Giderleri 28.000,00
04	Faiz Giderleri 0,00
05	Cari Transferler 0,00
06	Sermaye Giderleri 0,00
07	Sermaye Transferleri 0,00
08	Borç verme 0,00
Toplam Bütçe Kaynak İhtiyacı	1.039.000,00
Bütçe Dışı Kaynak	Döner Sermaye 0,00
	Diğer Yurt İçi 0,00
	Yurt Dışı 0,00
Toplam Bütçe Dışı Kaynak İhtiyacı	0,00
Toplam Kaynak İhtiyacı	1.039.000,00

FAALİYET MALİYETLERİ TABLOSU		
İdare Adı		38.56 - KASTAMONU ÜNİVERSİTESİ
Performans Hedefi		5 - Eğitim programlarının kalitesini artırmak.
Faaliyet Adı		Bütün programların iç/dış değerlendirilmesi yapılacaktır.
Sorumlu Harcama Birimi veya Birimleri		38.56.09.10 - ÖĞRENCİ İŞLERİ DAİRE BAŞKANLIĞI
Ekonomik Kod		Ödenek
01	Personel Giderleri	500.000,00
02	SGK Devlet Primi Giderleri	50.000,00
03	Mal ve Hizmet Alım Giderleri	10.000,00
04	Faiz Giderleri	0,00
05	Cari Transferler	0,00
06	Sermaye Giderleri	0,00
07	Sermaye Transferleri	0,00
08	Borç verme	0,00
Toplam Bütçe Kaynak İhtiyacı		560.000,00
Bütçe Dışı Kaynak	Döner Sermaye	0,00
	Diğer Yurt İçi	0,00
	Yurt Dışı	0,00
Toplam Bütçe Dışı Kaynak İhtiyacı		0,00
Toplam Kaynak İhtiyacı		560.000,00

FAALİYET MALİYETLERİ TABLOSU		
İdare Adı	38.56 - KASTAMONU ÜNİVERSİTESİ	
Performans Hedefi	6 - Öğrencilerin akademik ve kişisel gelişimini desteklemek.	
Faaliyet Adı	Her alan ve meslek için gerekli görgü, protokol, iletişim, insan ilişkileri vb. eğitimleri uyum programı çerçevesinde verilecektir.	
Sorumlu Harcama Birimi veya Birimleri	38.56.09.07 - SAĞLIK, KÜLTÜR VE SPOR DAİRE BAŞKANLIĞI	
Ekonomik Kod	Ödenek	
01	Personel Giderleri	0,00
02	SGK Devlet Primi Giderleri	0,00
03	Mal ve Hizmet Alım Giderleri	20.000,00
04	Faiz Giderleri	0,00
05	Cari Transferler	0,00
06	Sermaye Giderleri	0,00
07	Sermaye Transferleri	0,00
08	Borç verme	0,00
Toplam Bütçe Kaynak İhtiyacı		20.000,00
Bütçe Dışı Kaynak	Döner Sermaye	0,00
	Diğer Yurt İçi	0,00
	Yurt Dışı	0,00
Toplam Bütçe Dışı Kaynak İhtiyacı		0,00
Toplam Kaynak İhtiyacı		20.000,00

FAALİYET MALİYETLERİ TABLOSU		
İdare Adı	38.56 - KASTAMONU ÜNİVERSİTESİ	
Performans Hedefi	7 - Mesleki eğitim veren eğitim birimlerinde uygulamalı eğitim programının etkinliğini artırmak.	
Faaliyet Adı	Mesleki eğitim veren birimlerde uygulamalı eğitim kapsamındaki kurumlarla işbirliği yapmak.	
Sorumlu Harcama Birimi veya Birimleri	38.56.07.00 - İHSANGAZİ MESLEK YÜKSEKOKULU 38.56.07.01 - CİDE MESLEK YÜKSEKOKULU 38.56.07.02 - İNEBOLU MESLEK YÜKSEKOKULU 38.56.07.03 - TOSYA MESLEK YÜKSEKOKULU 38.56.07.04 - TAŞKÖPRÜ MESLEK YÜKSEKOKULU 38.56.07.05 - Araç Meslek Yüksekokulu 38.56.07.06 - Devrekani Meslek Yüksekokulu 38.56.07.07 - Abana Sabahat Mesut Yılmaz Meslek Yüksekokulu ,38.56.07.08 - Küre Meslek Yüksekokulu , 38.56.07.09 - Bozkurt Meslek Yüksekokulu 38.56.05.01 - MESLEK YÜKSEKOKULU, 38.56.09.07 - SAĞLIK, KÜLTÜR VE SPOR DAİRE BAŞKANLIĞI	
Ekonomik Kod	Ödenek	
01	Personel Giderleri	0,00
02	SGK Devlet Primi Giderleri	0,00
03	Mal ve Hizmet Alım Giderleri	20.000,00
04	Faiz Giderleri	0,00
05	Cari Transferler	500.000,00
06	Sermaye Giderleri	0,00
07	Sermaye Transferleri	0,00
08	Borç verme	0,00
Toplam Bütçe Kaynak İhtiyacı		520.000,00
Bütçe Dışı Kaynak	Döner Sermaye	0,00
	Diğer Yurt İçi	0,00
	Yurt Dışı	0,00
Toplam Bütçe Dışı Kaynak İhtiyacı		0,00
Toplam Kaynak İhtiyacı		520.000,00

FAALİYET MALİYETLERİ TABLOSU		
İdare Adı	38.56 - KASTAMONU ÜNİVERSİTESİ	
Performans Hedefi	8 - Öğrencilere sunulan eğitimin etkinliğini artıracak eğitsel destek hizmetlerinin yeterliliğini (yabancı dil, IT ve bilgisayar donanımı vb.) sağlamak.	
Faaliyet Adı	2019 yılı sonuna kadar üniversitemizde öğrencilere sunulan bilişim teknolojileri etkinliğini artırmak.	
Sorumlu Harcama Birimi veya Birimleri	38.56.00.01 - ÜST YÖNETİM, AKADEMİK VE İDARİ BİRİMLER	
Ekonomik Kod	Ödenek	
01	Personel Giderleri	0,00
02	SGK Devlet Primi Giderleri	0,00
03	Mal ve Hizmet Alım Giderleri	100.000,00
04	Faiz Giderleri	0,00
05	Cari Transferler	0,00
06	Sermaye Giderleri	0,00
07	Sermaye Transferleri	0,00
08	Borç verme	0,00
Toplam Bütçe Kaynak İhtiyacı		100.000,00
Bütçe Dışı Kaynak	Döner Sermaye	0,00
	Diğer Yurt İçi	0,00
	Yurt Dışı	0,00
Toplam Bütçe Dışı Kaynak İhtiyacı		0,00
Toplam Kaynak İhtiyacı		100.000,00

FAALİYET MALİYETLERİ TABLOSU		
İdare Adı	38.56 - KASTAMONU ÜNİVERSİTESİ	
Performans Hedefi	9 - Kampüslerin fiziksel, mekânsal, teknolojik, altyapı ve güvenlik eksikliklerini gidermek.	
Faaliyet Adı	Tarihi binaların bakım ve onarımları uygun restorasyon çalışmaları ile tamamlanacaktır.	
Sorumlu Harcama Birimi veya Birimleri	38.56.09.09 - YAPI İŞLERİ VE TEKNİK DAİRE BAŞKANLIĞI , 38.56.00.01 - ÜST YÖNETİM, AKADEMİK VE İDARİ BİRİMLER	
Ekonomik Kod	Ödenek	
01	Personel Giderleri	0,00
02	SGK Devlet Primi Giderleri	0,00
03	Mal ve Hizmet Alım Giderleri	0,00
04	Faiz Giderleri	0,00
05	Cari Transferler	0,00
06	Sermaye Giderleri	3.200.000,00
07	Sermaye Transferleri	0,00
08	Borç verme	0,00
Toplam Bütçe Kaynak İhtiyacı		3.200.000,00
Bütçe Dışı Kaynak	Döner Sermaye	0,00
	Diğer Yurt İçi	0,00
	Yurt Dışı	0,00
Toplam Bütçe Dışı Kaynak İhtiyacı		0,00
Toplam Kaynak İhtiyacı		3.200.000,00

FAALİYET MALİYETLERİ TABLOSU		
İdare Adı	38.56 - KASTAMONU ÜNİVERSİTESİ	
Performans Hedefi	9 - Kampüslerin fiziksel, mekânsal, teknolojik, altyapı ve güvenlik eksikliklerini gidermek.	
Faaliyet Adı	Kuzeykent kampüsünün sosyal ve fiziki imkanları geliştirilecektir.	
Sorumlu Harcama Birimi veya Birimleri	38.56.09.09 - YAPI İŞLERİ VE TEKNİK DAİRE BAŞKANLIĞI	
Ekonomik Kod	Ödenek	
01	Personel Giderleri	0,00
02	SGK Devlet Primi Giderleri	0,00
03	Mal ve Hizmet Alım Giderleri	0,00
04	Faiz Giderleri	0,00
05	Cari Transferler	0,00
06	Sermaye Giderleri	9.000.000,00
07	Sermaye Transferleri	0,00
08	Borç verme	0,00
Toplam Bütçe Kaynak İhtiyacı		9.000.000,00
Bütçe Dışı Kaynak	Döner Sermaye	0,00
	Diğer Yurt İçi	0,00
	Yurt Dışı	0,00
Toplam Bütçe Dışı Kaynak İhtiyacı		0,00
Toplam Kaynak İhtiyacı		9.000.000,00

FAALİYET MALİYETLERİ TABLOSU		
İdare Adı	38.56 - KASTAMONU ÜNİVERSİTESİ	
Performans Hedefi	9 - Kampüslerin fiziksel, mekânsal, teknolojik, altyapı ve güvenlik eksikliklerini gidermek.	
Faaliyet Adı	Tıp Fakültesi kurularak tam kapasite ile Eğitim-Öğretime hazır hale getirilecektir.	
Sorumlu Harcama Birimi veya Birimleri	38.56.09.09 - YAPI İŞLERİ VE TEKNİK DAİRE BAŞKANLIĞI	
Ekonomik Kod	Ödenek	
01	Personel Giderleri	0,00
02	SGK Devlet Primi Giderleri	0,00
03	Mal ve Hizmet Alım Giderleri	0,00
04	Faiz Giderleri	0,00
05	Cari Transferler	0,00
06	Sermaye Giderleri	4.500.000,00
07	Sermaye Transferleri	0,00
08	Borç verme	0,00
Toplam Bütçe Kaynak İhtiyacı		4.500.000,00
Bütçe Dışı Kaynak	Döner Sermaye	0,00
	Diğer Yurt İçi	0,00
	Yurt Dışı	0,00
Toplam Bütçe Dışı Kaynak İhtiyacı		0,00
Toplam Kaynak İhtiyacı		4.500.000,00

FAALİYET MALİYETLERİ TABLOSU	
İdare Adı	38.56 - KASTAMONU ÜNİVERSİTESİ
Performans Hedefi	9 - Kampüslerin fiziksel, mekânsal, teknolojik, altyapı ve güvenlik eksikliklerini gidermek.
Faaliyet Adı	Yaya ve araç yolları, kaldırımlar, işaret levhaları ve ışıklandırma iyileştirilecektir.
Sorumlu Harcama Birimi veya Birimleri	38.56.09.09 - YAPI İŞLERİ VE TEKNİK DAİRE BAŞKANLIĞI
Ekonomik Kod	Ödenek
01	Personel Giderleri 0,00
02	SGK Devlet Primi Giderleri 0,00
03	Mal ve Hizmet Alım Giderleri 0,00
04	Faiz Giderleri 0,00
05	Cari Transferler 0,00
06	Sermaye Giderleri 2.000.000,00
07	Sermaye Transferleri 0,00
08	Borç verme 0,00
Toplam Bütçe Kaynak İhtiyacı	2.000.000,00
Bütçe Dışı Kaynak	Döner Sermaye 0,00
	Diğer Yurt İçi 0,00
	Yurt Dışı 0,00
Toplam Bütçe Dışı Kaynak İhtiyacı	0,00
Toplam Kaynak İhtiyacı	2.000.000,00

FAALİYET MALİYETLERİ TABLOSU		
İdare Adı	38.56 - KASTAMONU ÜNİVERSİTESİ	
Performans Hedefi	10 - Personel işleri ile ilgili hizmetlerin yeterliliğini (akademik, idari tayin, sicil, hizmetiçi eğitim ve özlük hakları)artırmak.	
Faaliyet Adı	Üniversitemizde idari personelin gelişimini sağlamaya yönelik faaliyet sayısını artırmak.	
Sorumlu Harcama Birimi veya Birimleri	38.56.09.05 - PERSONEL DAİRE BAŞKANLIĞI	
Ekonomik Kod	Ödenek	
01	Personel Giderleri	200.000,00
02	SGK Devlet Primi Giderleri	20.000,00
03	Mal ve Hizmet Alım Giderleri	10.000,00
04	Faiz Giderleri	0,00
05	Cari Transferler	0,00
06	Sermaye Giderleri	0,00
07	Sermaye Transferleri	0,00
08	Borç verme	0,00
Toplam Bütçe Kaynak İhtiyacı		230.000,00
Bütçe Dışı Kaynak	Döner Sermaye	0,00
	Diğer Yurt İçi	0,00
	Yurt Dışı	0,00
Toplam Bütçe Dışı Kaynak İhtiyacı		0,00
Toplam Kaynak İhtiyacı		230.000,00

FAALİYET MALİYETLERİ TABLOSU		
İdare Adı	38.56 - KASTAMONU ÜNİVERSİTESİ	
Performans Hedefi	11 - İdari (ihale, temizlik, ulaşım vb.) işleri ile ilgili hizmetlerin yeterliliğini artırmak.	
Faaliyet Adı	Üniversitemiz birimlerinin demirbaş ve sarf malzeme ihtiyaçlarının karşılanması	
Sorumlu Harcama Birimi veya Birimleri	38.56.09.04 - İDARİ VE MALİ İŞLER DAİRE BAŞKANLIĞI	
Ekonomik Kod	Ödenek	
01	Personel Giderleri	3.000.000,00
02	SGK Devlet Primi Giderleri	310.000,00
03	Mal ve Hizmet Alım Giderleri	833.000,00
04	Faiz Giderleri	0,00
05	Cari Transferler	0,00
06	Sermaye Giderleri	5.000.000,00
07	Sermaye Transferleri	0,00
08	Borç verme	0,00
Toplam Bütçe Kaynak İhtiyacı		9.143.000,00
Bütçe Dışı Kaynak	Döner Sermaye	0,00
	Diğer Yurt İçi	0,00
	Yurt Dışı	0,00
Toplam Bütçe Dışı Kaynak İhtiyacı		0,00
Toplam Kaynak İhtiyacı		9.143.000,00

FAALİYET MALİYETLERİ TABLOSU		
İdare Adı	38.56 - KASTAMONU ÜNİVERSİTESİ	
Performans Hedefi	12 - Bütçe ile ilgili süreç ve hizmetlerin yeterliliğini artırmak.	
Faaliyet Adı	Üniversitemizde muhasebe ve bütçe ile ilgili etkinliği sağlamak amacıyla hatalı işlem sayısını azaltmak.	
Sorumlu Harcama Birimi veya Birimleri	38.56.09.11 - STRATEJİ GELİŞTİRME DAİRE BAŞKANLIĞI	
Ekonomik Kod	Ödenek	
01	Personel Giderleri	1.000.000,00
02	SGK Devlet Primi Giderleri	100.000,00
03	Mal ve Hizmet Alım Giderleri	10.000,00
04	Faiz Giderleri	0,00
05	Cari Transferler	0,00
06	Sermaye Giderleri	0,00
07	Sermaye Transferleri	0,00
08	Borç verme	0,00
Toplam Bütçe Kaynak İhtiyacı		1.110.000,00
Bütçe Dışı Kaynak	Döner Sermaye	0,00
	Diğer Yurt İçi	0,00
	Yurt Dışı	0,00
Toplam Bütçe Dışı Kaynak İhtiyacı		0,00
Toplam Kaynak İhtiyacı		1.110.000,00

FAALİYET MALİYETLERİ TABLOSU		
İdare Adı	38.56 - KASTAMONU ÜNİVERSİTESİ	
Performans Hedefi	12 - Bütçe ile ilgili süreç ve hizmetlerin yeterliliğini artırmak.	
Faaliyet Adı	Üniversitemizde iç kontrol ile ilgili faaliyetlerin etkinliğini sağlamak amacıyla hatalı işlem sayısını azaltmak.	
Sorumlu Harcama Birimi veya Birimleri	38.56.09.11 - STRATEJİ GELİŞTİRME DAİRE BAŞKANLIĞI	
Ekonomik Kod	Ödenek	
01	Personel Giderleri	492.000,00
02	SGK Devlet Primi Giderleri	52.000,00
03	Mal ve Hizmet Alım Giderleri	8.000,00
04	Faiz Giderleri	0,00
05	Cari Transferler	0,00
06	Sermaye Giderleri	0,00
07	Sermaye Transferleri	0,00
08	Borç verme	0,00
Toplam Bütçe Kaynak İhtiyacı		552.000,00
Bütçe Dışı Kaynak	Döner Sermaye	0,00
	Diğer Yurt İçi	0,00
	Yurt Dışı	0,00
Toplam Bütçe Dışı Kaynak İhtiyacı		0,00
Toplam Kaynak İhtiyacı		552.000,00

FAALİYET MALİYETLERİ TABLOSU		
İdare Adı	38.56 - KASTAMONU ÜNİVERSİTESİ	
Performans Hedefi	13 - Öğrencilerin akademik işleri ile ilgili idari destek hizmetlerinin yeterliliğini artırmak.	
Faaliyet Adı	Üniversitemizde öğrencilere verilen hizmetlerin yeterliliğini sağlamak.	
Sorumlu Harcama Birimi veya Birimleri	38.56.09.10 - ÖĞRENCİ İŞLERİ DAİRE BAŞKANLIĞI	
Ekonomik Kod	Ödenek	
01	Personel Giderleri	500.000,00
02	SGK Devlet Primi Giderleri	50.000,00
03	Mal ve Hizmet Alım Giderleri	10.000,00
04	Faiz Giderleri	0,00
05	Cari Transferler	0,00
06	Sermaye Giderleri	0,00
07	Sermaye Transferleri	0,00
08	Borç verme	0,00
Toplam Bütçe Kaynak İhtiyacı		560.000,00
Bütçe Dışı Kaynak	Döner Sermaye	0,00
	Diğer Yurt İçi	0,00
	Yurt Dışı	0,00
Toplam Bütçe Dışı Kaynak İhtiyacı		0,00
Toplam Kaynak İhtiyacı		560.000,00

FAALİYET MALİYETLERİ TABLOSU		
İdare Adı	38.56 - KASTAMONU ÜNİVERSİTESİ	
Performans Hedefi	14 - Yapı, çevre işleri ve mekanik tesisat ile ilgili hizmetleri artırmak.	
Faaliyet Adı	Üniversitemizde iyileştirme ve bakımı yapılan bina sayısını artırmak.	
Sorumlu Harcama Birimi veya Birimleri	38.56.09.09 - YAPI İŞLERİ VE TEKNİK DAİRE BAŞKANLIĞI	
Ekonomik Kod	Ödenek	
01	Personel Giderleri	0,00
02	SGK Devlet Primi Giderleri	0,00
03	Mal ve Hizmet Alım Giderleri	0,00
04	Faiz Giderleri	0,00
05	Cari Transferler	0,00
06	Sermaye Giderleri	750.000,00
07	Sermaye Transferleri	0,00
08	Borç verme	0,00
Toplam Bütçe Kaynak İhtiyacı		750.000,00
Bütçe Dışı Kaynak	Döner Sermaye	0,00
	Diğer Yurt İçi	0,00
	Yurt Dışı	0,00
Toplam Bütçe Dışı Kaynak İhtiyacı		0,00
Toplam Kaynak İhtiyacı		750.000,00

FAALİYET MALİYETLERİ TABLOSU		
İdare Adı	38.56 - KASTAMONU ÜNİVERSİTESİ	
Performans Hedefi	14 - Yapı, çevre işleri ve mekanik tesisat ile ilgili hizmetleri artırmak.	
Faaliyet Adı	Üniversitemiz kampüs sahasındaki peyzaj ve çevre düzenlemesi ile ilgili hizmetlerin oranını artırmak.	
Sorumlu Harcama Birimi veya Birimleri	38.56.09.09 - YAPI İŞLERİ VE TEKNİK DAİRE BAŞKANLIĞI	
Ekonomik Kod	Ödenek	
01	Personel Giderleri	0,00
02	SGK Devlet Primi Giderleri	0,00
03	Mal ve Hizmet Alım Giderleri	0,00
04	Faiz Giderleri	0,00
05	Cari Transferler	0,00
06	Sermaye Giderleri	250.000,00
07	Sermaye Transferleri	0,00
08	Borç verme	0,00
Toplam Bütçe Kaynak İhtiyacı		250.000,00
Bütçe Dışı Kaynak	Döner Sermaye	0,00
	Diğer Yurt İçi	0,00
	Yurt Dışı	0,00
Toplam Bütçe Dışı Kaynak İhtiyacı		0,00
Toplam Kaynak İhtiyacı		250.000,00

FAALİYET MALİYETLERİ TABLOSU		
İdare Adı	38.56 - KASTAMONU ÜNİVERSİTESİ	
Performans Hedefi	15 - Bilgi işlem ve haberleşme desteğinin yeterliliğini artırmak.	
Faaliyet Adı	Üniversitemizde verilen bilgi işlem ve haberleşme hizmetlerini artırmak.	
Sorumlu Harcama Birimi veya Birimleri	38.56.09.08 - BİLGİ İŞLEM DAİRE BAŞKANLIĞI	
Ekonomik Kod	Ödenek	
01	Personel Giderleri	1.200.000,00
02	SGK Devlet Primi Giderleri	150.000,00
03	Mal ve Hizmet Alım Giderleri	88.000,00
04	Faiz Giderleri	0,00
05	Cari Transferler	0,00
06	Sermaye Giderleri	2.000.000,00
07	Sermaye Transferleri	0,00
08	Borç verme	0,00
Toplam Bütçe Kaynak İhtiyacı		3.438.000,00
Bütçe Dışı Kaynak	Döner Sermaye	0,00
	Diğer Yurt İçi	0,00
	Yurt Dışı	0,00
Toplam Bütçe Dışı Kaynak İhtiyacı		0,00
Toplam Kaynak İhtiyacı		3.438.000,00

FAALİYET MALİYETLERİ TABLOSU		
İdare Adı	38.56 - KASTAMONU ÜNİVERSİTESİ	
Performans Hedefi	16 - Hukuk destek hizmetlerinin yeterliliğini artırmak.	
Faaliyet Adı	Üniversitemizde hukuk destek hizmetlerinin ve taleplerinin cevaplama sürelerini azaltmak.	
Sorumlu Harcama Birimi veya Birimleri	38.56.09.12 - HUKUK MÜŞAVİRLİĞİ	
Ekonomik Kod	Ödenek	
01	Personel Giderleri	600.000,00
02	SGK Devlet Primi Giderleri	105.000,00
03	Mal ve Hizmet Alım Giderleri	42.000,00
04	Faiz Giderleri	0,00
05	Cari Transferler	0,00
06	Sermaye Giderleri	0,00
07	Sermaye Transferleri	0,00
08	Borç verme	0,00
Toplam Bütçe Kaynak İhtiyacı		747.000,00
Bütçe Dışı Kaynak	Döner Sermaye	0,00
	Diğer Yurt İçi	0,00
	Yurt Dışı	0,00
Toplam Bütçe Dışı Kaynak İhtiyacı		0,00
Toplam Kaynak İhtiyacı		747.000,00

FAALİYET MALİYETLERİ TABLOSU		
İdare Adı	38.56 - KASTAMONU ÜNİVERSİTESİ	
Performans Hedefi	17 - Sosyal, kültürel ve sportif desteklerle yerleşkelerdeki sosyal yaşam olanaklarını geliştirmek.	
Faaliyet Adı	Üniversitemiz yemekhane hizmetlerinden yararlanan öğrenci sayısını artırmak.	
Sorumlu Harcama Birimi veya Birimleri	38.56.09.07 - SAĞLIK, KÜLTÜR VE SPOR DAİRE BAŞKANLIĞI	
Ekonomik Kod	Ödenek	
01	Personel Giderleri	0,00
02	SGK Devlet Primi Giderleri	0,00
03	Mal ve Hizmet Alım Giderleri	1.532.000,00
04	Faiz Giderleri	0,00
05	Cari Transferler	0,00
06	Sermaye Giderleri	0,00
07	Sermaye Transferleri	0,00
08	Borç verme	0,00
Toplam Bütçe Kaynak İhtiyacı		1.532.000,00
Bütçe Dışı Kaynak	Döner Sermaye	0,00
	Diğer Yurt İçi	0,00
	Yurt Dışı	0,00
Toplam Bütçe Dışı Kaynak İhtiyacı		0,00
Toplam Kaynak İhtiyacı		1.532.000,00

FAALİYET MALİYETLERİ TABLOSU		
İdare Adı	38.56 - KASTAMONU ÜNİVERSİTESİ	
Performans Hedefi	17 - Sosyal, kültürel ve sportif desteklerle yerleşkelerdeki sosyal yaşam olanaklarını geliştirmek.	
Faaliyet Adı	Üniversitemizde düzenlenen kültürel faaliyetlerin sayısını arttırmak	
Sorumlu Harcama Birimi veya Birimleri	38.56.09.07 - SAĞLIK, KÜLTÜR VE SPOR DAİRE BAŞKANLIĞI	
Ekonomik Kod	Ödenek	
01	Personel Giderleri	0,00
02	SGK Devlet Primi Giderleri	0,00
03	Mal ve Hizmet Alım Giderleri	264.000,00
04	Faiz Giderleri	0,00
05	Cari Transferler	0,00
06	Sermaye Giderleri	0,00
07	Sermaye Transferleri	0,00
08	Borç verme	0,00
Toplam Bütçe Kaynak İhtiyacı		264.000,00
Bütçe Dışı Kaynak	Döner Sermaye	0,00
	Diğer Yurt İçi	0,00
	Yurt Dışı	0,00
Toplam Bütçe Dışı Kaynak İhtiyacı		0,00
Toplam Kaynak İhtiyacı		264.000,00

FAALİYET MALİYETLERİ TABLOSU		
İdare Adı	38.56 - KASTAMONU ÜNİVERSİTESİ	
Performans Hedefi	17 - Sosyal, kültürel ve sportif desteklerle yerleşkelerdeki sosyal yaşam olanaklarını geliştirmek.	
Faaliyet Adı	Üniversitemizde düzenlenen kültürel faaliyetlerin sayısını artırmak	
Sorumlu Harcama Birimi veya Birimleri	38.56.09.07 - SAĞLIK, KÜLTÜR VE SPOR DAİRE BAŞKANLIĞI	
Ekonomik Kod	Ödenek	
01	Personel Giderleri	0,00
02	SGK Devlet Primi Giderleri	0,00
03	Mal ve Hizmet Alım Giderleri	264.000,00
04	Faiz Giderleri	0,00
05	Cari Transferler	0,00
06	Sermaye Giderleri	0,00
07	Sermaye Transferleri	0,00
08	Borç verme	0,00
Toplam Bütçe Kaynak İhtiyacı		264.000,00
Bütçe Dışı Kaynak	Döner Sermaye	0,00
	Diğer Yurt İçi	0,00
	Yurt Dışı	0,00
Toplam Bütçe Dışı Kaynak İhtiyacı		0,00
Toplam Kaynak İhtiyacı		264.000,00

FAALİYET MALİYETLERİ TABLOSU		
İdare Adı	38.56 - KASTAMONU ÜNİVERSİTESİ	
Performans Hedefi	17 - Sosyal, kültürel ve sportif desteklerle yerleşkelerdeki sosyal yaşam olanaklarını geliştirmek.	
Faaliyet Adı	Üniversitemizde düzenlenen sportif faaliyetlerin sayısını artırmak	
Sorumlu Harcama Birimi veya Birimleri	38.56.09.07 - SAĞLIK, KÜLTÜR VE SPOR DAİRE BAŞKANLIĞI	
Ekonomik Kod	Ödenek	
01	Personel Giderleri	1.962.000,00
02	SGK Devlet Primi Giderleri	160.000,00
03	Mal ve Hizmet Alım Giderleri	260.000,00
04	Faiz Giderleri	0,00
05	Cari Transferler	0,00
06	Sermaye Giderleri	0,00
07	Sermaye Transferleri	0,00
08	Borç verme	0,00
Toplam Bütçe Kaynak İhtiyacı		2.382.000,00
Bütçe Dışı Kaynak	Döner Sermaye	0,00
	Diğer Yurt İçi	0,00
	Yurt Dışı	0,00
Toplam Bütçe Dışı Kaynak İhtiyacı		0,00
Toplam Kaynak İhtiyacı		2.382.000,00

FAALİYET MALİYETLERİ TABLOSU		
İdare Adı	38.56 - KASTAMONU ÜNİVERSİTESİ	
Performans Hedefi	19 - Kurum içerisinde demokratik bir kültüre ilişkin süreçler oluşturmak ve karar süreçlerinde katılımı teşvik etmek.	
Faaliyet Adı	İdari ve mali alanlarda personelin bilgi seviyesini artıracak eğitimler düzenlemek, bu maksatla düzenlenmiş olan eğitim ve kurslara katılımı sağlamak.	
Sorumlu Harcama Birimi veya Birimleri	38.56.09.02 - ÖZEL KALEM (GENEL SEKRETERLİK)	
Ekonomik Kod	Ödenek	
01	Personel Giderleri	3.500.000,00
02	SGK Devlet Primi Giderleri	482.000,00
03	Mal ve Hizmet Alım Giderleri	128.000,00
04	Faiz Giderleri	0,00
05	Cari Transferler	0,00
06	Sermaye Giderleri	0,00
07	Sermaye Transferleri	0,00
08	Borç verme	0,00
Toplam Bütçe Kaynak İhtiyacı		4.110.000,00
Bütçe Dışı Kaynak	Döner Sermaye	0,00
	Diğer Yurt İçi	0,00
	Yurt Dışı	0,00
Toplam Bütçe Dışı Kaynak İhtiyacı		0,00
Toplam Kaynak İhtiyacı		4.110.000,00

D-İdarenin Toplam Kaynak İhtiyacı

1-İdare Performans Tabloları

İDARE PERFORMANS TABLOSU								
İdare Adı	38.56 - KASTAMONU ÜNİVERSİTESİ							
PERFORMANS HEDEFİ	FAALİYET	Açıklama	2017					
			Bütçe İçi		Bütçe Dışı		Toplam	
			(TL)	PAY (%)	(TL)	PAY (%)	(TL)	PAY(%)
1		Lisansüstü öğrenci sayısı ve eğitim kalitesini artırmak	4.463.000,00	3,41	0,00		4.463.000,00	3,41
	1	Doktora danışmanlığının kalitesini artırmaya yönelik düzenlemeler yapılacaktır.	2.970.000,00	2,27	0,00		2.970.000,00	2,27
	2	Yüksek lisans ve doktora programlarının araştırma ürünlerine dönüşmesi için standartların, süreçlerin ve sistemlerin geliştirilmesi sağlanacaktır.	1.463.000,00	1,12	0,00		1.463.000,00	1,12
	3	Lisans üstü programlarda alt alanlarda uzmanlaşmaya dönük program çeşitliliğine gidilmesi.	30.000,00	0,02	0,00		30.000,00	0,02
Performans Hedefleri Maliyetleri Toplamı			55.533.000,00	42,47			55.533.000,00	42,47
Genel Yönetim Giderleri			75.225.000,00	57,53			75.225.000,00	57,53
Diğer İdarelere Transfer Edilecek Kaynaklar Toplamı							0,00	0,00
GENEL TOPLAM			130.758.000,00	100,00	0,00	100,00	130.758.000,00	100,00

İDARE PERFORMANS TABLOSU								
İdare Adı	38.56 - KASTAMONU ÜNİVERSİTESİ							
PERFORMANS HEDEFİ	FAALİYET	Açıklama	2017					
			Bütçe İçi		Bütçe Dışı		Toplam	
			(TL)	PAY (%)	(TL)	PAY (%)	(TL)	PAY (%)
2		Üniversitenin araştırma altyapısını (Laboratuvar ve Cihazlar) geliştirmek.	1.584.000,00	1,21	0,00		1.584.000,00	1,21
	4	Laboratuvar ve barındırdıkları cihazların verimli kullanımı sağlanacaktır.	584.000,00	0,45	0,00		584.000,00	0,45
	5	Merkezi Araştırma Laboratuvarı aracılığı ile ortak kullanımı mümkün olan laboratuvar ve cihazların ortak kullanımı sağlanacaktır.	1.000.000,00	0,76	0,00		1.000.000,00	0,76
Performans Hedefleri Maliyetleri Toplamı			55.533.000,00	42,47			55.533.000,00	42,47
Genel Yönetim Giderleri			75.225.000,00	57,53			75.225.000,00	57,53
Diğer İdarelere Transfer Edilecek Kaynaklar Toplamı							0,00	0,00
GENEL TOPLAM			130.758.000,00	100,00	0,00	100,00	130.758.000,00	100,00

İDARE PERFORMANS TABLOSU								
İdare Adı		38.56 - KASTAMONU ÜNİVERSİTESİ						
PERFORMANS HEDEFİ	FAALİYET	Açıklama	2017					
			Bütçe İçi		Bütçe Dışı		Toplam	
			(TL)	PAY(%)	(TL)	PAY(%)	(TL)	PAY(%)
3		İhtiyaç duyulan alanlarda öğretim elemanlarının sayısını ve niteliğini geliştirmek	1.160.000,00	0,89	0,00		1.160.000,00	0,89
	6	Birimlerin akademik personel öncelikli ihtiyaçları belirlenecek ve anabilim dallarının ihtiyacı doğrultusunda öğretim elemanı alımı yapılacaktır.	670.000,00	0,51	0,00		670.000,00	0,51
	7	İnsan kaynaklarının planlaması orta ve uzun vadeli çerçevede yapılacaktır.	440.000,00	0,34	0,00		440.000,00	0,34
	8	Öğretim elemanlarını yurt dışında deneyim kazanması sağlanacaktır.	50.000,00	0,04	0,00		50.000,00	0,04
Performans Hedefleri Maliyetleri Toplamı			55.533.000,00	42,47			55.533.000,00	42,47
Genel Yönetim Giderleri			75.225.000,00	57,53			75.225.000,00	57,53
Diğer İdarelere Transfer Edilecek Kaynaklar Toplamı							0,00	0,00
GENEL TOPLAM			130.758.000,00	100,00	0,00	100,00	130.758.000,00	100,00

İDARE PERFORMANS TABLOSU								
İdare Adı		38.56 - KASTAMONU ÜNİVERSİTESİ						
PERFORMANS HEDEFİ	FAALİYET	Açıklama	2017					
			Bütçe İçi		Bütçe Dışı		Toplam	
			(TL)	PAY(%)	(TL)	PAY(%)	(TL)	PAY(%)
4		Programların yapısına uygun öğrenme ortamları ve mekanları geliştirmek.	2.319.000,00	1,77	0,00		2.319.000,00	1,77
	9	Engelli sayıları ile aciliyet gözeterek eğitim mekanlarının engellilerin ihtiyaçlarına uygun hale getirilmesi çalışmaları sürdürülecektir.	1.499.000,00	1,15	0,00		1.499.000,00	1,15
	10	Ders mekanları (Dershane, amfi, laboratuvar vb.) alanına ihtiyaçlarına ve çağın teknolojik gereklerine göre iyileştirilecektir.	820.000,00	0,63	0,00		820.000,00	0,63
Performans Hedefleri Maliyetleri Toplamı			55.533.000,00	42,47			55.533.000,00	42,47
Genel Yönetim Giderleri			75.225.000,00	57,53			75.225.000,00	57,53
Diğer İdarelere Transfer Edilecek Kaynaklar Toplamı							0,00	0,00
GENEL TOPLAM			130.758.000,00	100,00	0,00	100,00	130.758.000,00	100,00

İDARE PERFORMANS TABLOSU								
İdare Adı		38.56 - KASTAMONU ÜNİVERSİTESİ						
PERFORMANS HEDEFİ	FAALİYET	Açıklama	2017					
			Bütçe İçi		Bütçe Dışı		Toplam	
			(TL)	PAY (%)	(TL)	PAY (%)	(TL)	PAY (%)
5		Eğitim programlarının kalitesini artırmak.	1.599.000,00	1,22	0,00		1.599.000,00	1,22
	11	Eğitim programlarının teorik/uygulama/staj oranları iyileştirilecektir.	1.039.000,00	0,79	0,00		1.039.000,00	0,79
	12	Bütün programların iç/dış değerlendirilmesi yapılacaktır.	560.000,00	0,43	0,00		560.000,00	0,43
Performans Hedefleri Maliyetleri Toplamı			55.533.000,00	42,47			55.533.000,00	42,47
Genel Yönetim Giderleri			75.225.000,00	57,53			75.225.000,00	57,53
Diğer İdarelere Transfer Edilecek Kaynaklar Toplamı							0,00	0,00
GENEL TOPLAM			130.758.000,00	100,00	0,00	100,00	130.758.000,00	100,00

İDARE PERFORMANS TABLOSU								
İdare Adı		38.56 - KASTAMONU ÜNİVERSİTESİ						
PERFORMANS HEDEFİ	FAALİYET	Açıklama	2017					
			Bütçe İçi		Bütçe Dışı		Toplam	
			(TL)	PAY (%)	(TL)	PAY (%)	(TL)	PAY (%)
6		Öğrencilerin akademik ve kişisel gelişimini desteklemek	20.000,00	0,02	0,00		20.000,00	0,02
	13	Her alan ve meslek için gerekli görgü, protokol, iletişim, insan ilişkileri vb. eğitimleri uyum programı çerçevesinde verilecektir.	20.000,00	0,02	0,00		20.000,00	0,02
Performans Hedefleri Maliyetleri Toplamı			55.533.000,00	42,47			55.533.000,00	42,47
Genel Yönetim Giderleri			75.225.000,00	57,53			75.225.000,00	57,53
Diğer İdarelere Transfer Edilecek Kaynaklar Toplamı							0,00	0,00
GENEL TOPLAM			130.758.000,00	100,00	0,00	100,00	130.758.000,00	100,00

İDARE PERFORMANS TABLOSU								
İdare Adı	38.56 - KASTAMONU ÜNİVERSİTESİ							
PERFORMANS HEDEFİ	FAALİYET	Açıklama	2017					
			Bütçe İçi		Bütçe Dışı		Toplam	
			(TL)	PAY(%)	(TL)	PAY(%)	(TL)	PAY(%)
7		Mesleki eğitim veren eğitim birimlerinde uygulamalı eğitim programının etkinliğini artırmak.	520.000,00	0,40	0,00		520.000,00	0,40
	14	Mesleki eğitim veren birimlerde uygulamalı eğitim kapsamındaki kurumlara işbirliği yapmak.	520.000,00	0,40	0,00		520.000,00	0,40
Performans Hedefleri Maliyetleri Toplamı			55.533.000,00	42,47			55.533.000,00	42,47
Genel Yönetim Giderleri			75.225.000,00	57,53			75.225.000,00	57,53
Diğer İdarelere Transfer Edilecek Kaynaklar Toplamı							0,00	0,00
GENEL TOPLAM			130.758.000,00	100,00	0,00	100,00	130.758.000,00	100,00

İDARE PERFORMANS TABLOSU								
İdare Adı	38.56 - KASTAMONU ÜNİVERSİTESİ							
PERFORMANS HEDEFİ	FAALİYET	Açıklama	2017					
			Bütçe İçi		Bütçe Dışı		Toplam	
			(TL)	PAY (%)	(TL)	PAY (%)	(TL)	PAY (%)
8		Öğrencilere sunulan eğitimin etkinliğini artıracak eğitsel destek hizmetlerinin yeterliliğini (yabancı dil, IT ve bilgisayar donanımı vb.) sağlamak.	100.000,00	0,08	0,00		100.000,00	0,08
	15	2019 yılı sonuna kadar üniversitemizde öğrencilere sunulan bilişim teknolojileri etkinliğini artırmak.	100.000,00	0,08	0,00		100.000,00	0,08
Performans Hedefleri Maliyetleri Toplamı			55.533.000,00	42,47			55.533.000,00	42,47
Genel Yönetim Giderleri			75.225.000,00	57,53			75.225.000,00	57,53
Diğer İdarelere Transfer Edilecek Kaynaklar Toplamı							0,00	0,00
GENEL TOPLAM			130.758.000,00	100,00	0,00	100,00	130.758.000,00	100,00

İDARE PERFORMANS TABLOSU								
İdare Adı	38.56 - KASTAMONU ÜNİVERSİTESİ							
PERFORMANS HEDEFİ	FAALİYET	Açıklama	2017					
			Bütçe İçi		Bütçe Dışı		Toplam	
			(TL)	PAY (%)	(TL)	PAY (%)	(TL)	PAY (%)
9		Kampüslerin fiziksel, mekânsal, teknolojik, altyapı ve güvenlik eksikliklerini gidermek.	18.700.000,00	14,30	0,00		18.700.000,00	14,30
	16	Tarihi binaların bakım ve onarımları uygun restorasyon çalışmaları ile tamamlanacaktır.	3.200.000,00	2,45	0,00		3.200.000,00	2,45
	17	Kuzeykent kampüsünün sosyal ve fiziki imkanları geliştirilecektir.	9.000.000,00	6,88	0,00		9.000.000,00	6,88
	18	Tıp Fakültesi kurularak tam kapasite ile Eğitim-Öğretime hazır hale getirilecektir.	4.500.000,00	3,44	0,00		4.500.000,00	3,44
	19	Yaya ve araç yolları, kaldırımlar, işaret levhaları ve ışıklandırma iyileştirilecektir.	2.000.000,00	1,53	0,00		2.000.000,00	1,53
Performans Hedefleri Maliyetleri Toplamı			55.533.000,00	42,47			55.533.000,00	42,47
Genel Yönetim Giderleri			75.225.000,00	57,53			75.225.000,00	57,53
Diğer İdarelere Transfer Edilecek Kaynaklar Toplamı							0,00	0,00
GENEL TOPLAM			130.758.000,00	100,00	0,00	100,00	130.758.000,00	100,00

İDARE PERFORMANS TABLOSU								
İdare Adı	38.56 - KASTAMONU ÜNİVERSİTESİ							
PERFORMANS HEDEFİ	FAALİYET	Açıklama	2017					
			Bütçe İçi		Bütçe Dışı		Toplam	
			(TL)	PAY (%)	(TL)	PAY (%)	(TL)	PAY (%)
10		Personel işleri ile ilgili hizmetlerin yeterliliğini (akademik, idari tayin, sicil, hizmetiçi eğitim ve özlük hakları) artırmak.	230.000,00	0,18	0,00		230.000,00	0,18
	20	Üniversitemizde idari personelin gelişimini sağlamaya yönelik faaliyet sayısını artırmak.	230.000,00	0,18	0,00		230.000,00	0,18
Performans Hedefleri Maliyetleri Toplamı			55.533.000,00	42,47			55.533.000,00	42,47
Genel Yönetim Giderleri			75.225.000,00	57,53			75.225.000,00	57,53
Diğer İdarelere Transfer Edilecek Kaynaklar Toplamı							0,00	0,00
GENEL TOPLAM			130.758.000,00	100,00	0,00	100,00	130.758.000,00	100,00

İDARE PERFORMANS TABLOSU								
İdare Adı	38.56 - KASTAMONU ÜNİVERSİTESİ							
PERFORMANS HEDEFİ	FAALİYET	Açıklama	2017					
			Bütçe İçi		Bütçe Dışı		Toplam	
			(TL)	PAY (%)	(TL)	PAY (%)	(TL)	PAY (%)
11		İdari (ihale, temizlik, ulaşım vb.) işleri ile ilgili hizmetlerin yeterliliğini artırmak.	9.143.000,00	6,99	0,00		9.143.000,00	6,99
	21	Üniversitemiz birimlerinin demirbaş ve sarf malzeme ihtiyaçlarının karşılanması	9.143.000,00	6,99	0,00		9.143.000,00	6,99
Performans Hedefleri Maliyetleri Toplamı			55.533.000,00	42,47			55.533.000,00	42,47
Genel Yönetim Giderleri			75.225.000,00	57,53			75.225.000,00	57,53
Diğer İdarelere Transfer Edilecek Kaynaklar Toplamı							0,00	0,00
GENEL TOPLAM			130.758.000,00	100,00	0,00	100,00	130.758.000,00	100,00

İDARE PERFORMANS TABLOSU								
İdare Adı	38.56 - KASTAMONU ÜNİVERSİTESİ							
PERFORMANS HEDEFİ	FAALİYET	Açıklama	2017					
			Bütçe İçi		Bütçe Dışı		Toplam	
			(TL)	PAY (%)	(TL)	PAY (%)	(TL)	PAY (%)
12		Bütçe ile ilgili süreç ve hizmetlerin yeterliliğini artırmak.	1.662.000,00	1,27	0,00		1.662.000,00	1,27
	22	Üniversitemizde muhasebe ve bütçe ile ilgili etkinliği sağlamak amacıyla hatalı işlem sayısını azaltmak.	1.110.000,00	0,85	0,00		1.110.000,00	0,85
	23	Üniversitemizde iç kontrol ile ilgili faaliyetlerin etkinliğini sağlamak amacıyla hatalı işlem sayısını azaltmak.	552.000,00	0,42	0,00		552.000,00	0,42
Performans Hedefleri Maliyetleri Toplamı			55.533.000,00	42,47			55.533.000,00	42,47
Genel Yönetim Giderleri			75.225.000,00	57,53			75.225.000,00	57,53
Diğer İdarelere Transfer Edilecek Kaynaklar Toplamı							0,00	0,00
GENEL TOPLAM			130.758.000,00	100,00	0,00	100,00	130.758.000,00	100,00

İDARE PERFORMANS TABLOSU								
İdare Adı	38.56 - KASTAMONU ÜNİVERSİTESİ							
PERFORMANS HEDEFİ	FAALİYET	Açıklama	2017					
			Bütçe İçi		Bütçe Dışı		Toplam	
			(TL)	PAY(%)	(TL)	PAY(%)	(TL)	PAY(%)
			13		Öğrencilerin akademik işleri ile ilgili idari destek hizmetlerinin yeterliliğini artırmak.	560.000,00	0,43	0,00
	24	Üniversitemizde öğrencilere verilen hizmetlerin yeterliliğini sağlamak.	560.000,00	0,43	0,00		560.000,00	0,43
Performans Hedefleri Maliyetleri Toplamı			55.533.000,00	42,47			55.533.000,00	42,47
Genel Yönetim Giderleri			75.225.000,00	57,53			75.225.000,00	57,53
Diğer İdarelere Transfer Edilecek Kaynaklar Toplamı							0,00	0,00
GENEL TOPLAM			130.758.000,00	100,00	0,00	100,00	130.758.000,00	100,00

İDARE PERFORMANS TABLOSU								
İdare Adı	38.56 - KASTAMONU ÜNİVERSİTESİ							
PERFORMANS HEDEFİ	FAALİYET	Açıklama	2017					
			Bütçe İçi		Bütçe Dışı		Toplam	
			(TL)	PAY(%)	(TL)	PAY(%)	(TL)	PAY(%)
			14		Yapı, çevre işleri ve mekanik tesisat ile ilgili hizmetleri artırmak.	1.000.000,00	0,76	0,00
	25	Üniversitemizde iyileştirme ve bakımı yapılan bina sayısını artırmak.	750.000,00	0,57	0,00		750.000,00	0,57
	26	Üniversitemiz kampüs sahasındaki peyzaj ve çevre düzenlemesi ile ilgili hizmetlerin oranını artırmak.	250.000,00	0,19	0,00		250.000,00	0,19
Performans Hedefleri Maliyetleri Toplamı			55.533.000,00	42,47			55.533.000,00	42,47
Genel Yönetim Giderleri			75.225.000,00	57,53			75.225.000,00	57,53
Diğer İdarelere Transfer Edilecek Kaynaklar Toplamı							0,00	0,00
GENEL TOPLAM			130.758.000,00	100,00	0,00	100,00	130.758.000,00	100,00

İDARE PERFORMANS TABLOSU								
İdare Adı		38.56 - KASTAMONU ÜNİVERSİTESİ						
PERFORMANS HEDEFİ	FAALİYET	Açıklama	2017					
			Bütçe İçi		Bütçe Dışı		Toplam	
			(TL)	PAY (%)	(TL)	PAY (%)	(TL)	PAY (%)
15		Bilgi işlem ve haberleşme desteğinin yeterliliğini artırmak.	3.438.000,00	2,63	0,00		3.438.000,00	2,63
	27	Üniversitemizde verilen bilgi işlem ve haberleşme hizmetlerini artırmak.	3.438.000,00	2,63	0,00		3.438.000,00	2,63
Performans Hedefleri Maliyetleri Toplamı			55.533.000,00	42,47			55.533.000,00	42,47
Genel Yönetim Giderleri			75.225.000,00	57,53			75.225.000,00	57,53
Diğer İdarelere Transfer Edilecek Kaynaklar Toplamı							0,00	0,00
GENEL TOPLAM			130.758.000,00	100,00	0,00	100,00	130.758.000,00	100,00

İDARE PERFORMANS TABLOSU								
İdare Adı		38.56 - KASTAMONU ÜNİVERSİTESİ						
PERFORMANS HEDEFİ	FAALİYET	Açıklama	2017					
			Bütçe İçi		Bütçe Dışı		Toplam	
			(TL)	PAY(%)	(TL)	PAY(%)	(TL)	PAY(%)
16		Hukuk destek hizmetlerinin yeterliliğini artırmak	747.000,00	0,57	0,00		747.000,00	0,57
	28	Üniversitemizde hukuk destek hizmetlerinin ve taleplerinin cevaplama sürelerini azaltmak.	747.000,00	0,57	0,00		747.000,00	0,57
Performans Hedefleri Maliyetleri Toplamı			55.533.000,00	42,47			55.533.000,00	42,47
Genel Yönetim Giderleri			75.225.000,00	57,53			75.225.000,00	57,53
Diğer İdarelere Transfer Edilecek Kaynaklar Toplamı							0,00	0,00
GENEL TOPLAM			130.758.000,00	100,00	0,00	100,00	130.758.000,00	100,00

İDARE PERFORMANS TABLOSU								
İdare Adı	38.56 - KASTAMONU ÜNİVERSİTESİ							
PERFORMANS HEDEFİ	FAALİYET	Açıklama	2017					
			Bütçe İçi		Bütçe Dışı		Toplam	
			(TL)	PAY (%)	(TL)	PAY (%)	(TL)	PAY (%)
17		Sosyal, kültürel ve sportif desteklerle yerleşkelerdeki sosyal yaşam olanaklarını geliştirmek	4.178.000,00	3,20	0,00		4.178.000,00	3,20
	29	Üniversitemiz yemekhane hizmetlerinden yararlanan öğrenci sayısını artırmak	1.532.000,00	1,17	0,00		1.532.000,00	1,17
	30	Üniversitemizde düzenlenen kültürel faaliyetlerin sayısını artırmak	264.000,00	0,20	0,00		264.000,00	0,20
	31	Üniversitemizde düzenlenen sportif faaliyetlerin sayısını artırmak	2.382.000,00	1,82	0,00		2.382.000,00	1,82
Performans Hedefleri Maliyetleri Toplamı			55.533.000,00	42,47			55.533.000,00	42,47
Genel Yönetim Giderleri			75.225.000,00	57,53			75.225.000,00	57,53
Diğer İdarelere Transfer Edilecek Kaynaklar Toplamı							0,00	0,00
GENEL TOPLAM			130.758.000,00	100,00	0,00	100,00	130.758.000,00	100,00

İDARE PERFORMANS TABLOSU								
İdare Adı	38.56 - KASTAMONU ÜNİVERSİTESİ							
PERFORMANS HEDEFİ	FAALİYET	Açıklama	2017					
			Bütçe İçi		Bütçe Dışı		Toplam	
			(TL)	PAY(%)	(TL)	PAY(%)	(TL)	PAY(%)
19		Kurum içerisinde demokratik bir kültüre ilişkin süreçler oluşturmak ve karar süreçlerinde katılımı teşvik etmek.	4.110.000,00	3,14	0,00		4.110.000,00	3,14
	32	İdari ve mali alanlarda personelin bilgi seviyesini artıracak eğitimler düzenlemek, bu maksatla düzenlenmiş olan eğitim ve kurslara katılımı sağlamak.	4.110.000,00	3,14	0,00		4.110.000,00	3,14
Performans Hedefleri Maliyetleri Toplamı			55.533.000,00	42,47			55.533.000,00	42,47
Genel Yönetim Giderleri			75.225.000,00	57,53			75.225.000,00	57,53
Diğer İdarelere Transfer Edilecek Kaynaklar Toplamı							0,00	0,00
GENEL TOPLAM			130.758.000,00	100,00	0,00	100,00	130.758.000,00	100,00

2-Toplam Kaynak İhtiyacı Tablosu

TOPLAM KAYNAK İHTİYACI TABLOSU

İdare Adı	38.56 - KASTAMONU ÜNİVERSİTESİ
------------------	--------------------------------

	Ekonomik Kodlar (I.Düzye)		FALİYET TOPLAMI	GENEL YÖNETİM GİDERLERİ TOPLAMI	DİĞER İDARELERE TRANSFER EDİLECEK KAYNAKLAR TOPLAMI	GENEL TOPLAM
	BÜTÇE KAYNAK İHTİYACI	01	Personel Giderleri	20.045.000,00	49.317.000,00	0,00
02		SGK Devlet Primi Giderleri	2.144.000,00	7.763.000,00	0,00	9.907.000,00
03		Mal ve Hizmet Alım Giderleri	4.644.000,00	12.571.000,00	0,00	17.215.000,00
04		Faiz Giderleri	0,00	0,00	0,00	0,00
05		Cari Transferler	500.000,00	1.674.000,00	0,00	2.174.000,00
06		Sermaye Giderleri	28.200.000,00	3.900.000,00	0,00	32.100.000,00
07		Sermaye Transferleri	0,00	0,00	0,00	0,00
08		Borç verme	0,00	0,00	0,00	0,00
09		Yedek Ödenek	0,00	0,00	0,00	0,00
		Bütçe Ödeneği Toplamı		55.533.000,00	75.225.000,00	0,00
BÜTÇE DIŞI KAYNAK	Döner Sermaye		0,00	0,00		0,00
	Diğer Yurt İçi Kaynaklar		0,00	0,00		0,00
	Yurt Dışı Kaynaklar		0,00	0,00		0,00
	Toplam Bütçe Dışı Kaynak İhtiyacı		0,00	0,00		0,00
Toplam Kaynak İhtiyacı			55.533.000,00	75.225.000,00	0,00	130.758.000,00

III-EKLER

FAALİYETLERDEN SORUMLU HARCAMA BİRİMLERİNE İLİŞKİN TABLO		
İdare Adı	38.56 - KASTAMONU ÜNİVERSİTESİ	
PERFORMANS HEDEFİ	FAALİYETLER	SORUMLU BİRİMLER
Lisansüstü öğrenci sayısı ve eğitim kalitesini artırmak		
	Doktora danışmanlığının kalitesini artırmaya yönelik düzenlemeler yapılacaktır.	
		FEN BİLİMLERİ ENSTİTÜSÜ
		SOSYAL BİLİMLER ENSTİTÜSÜ
		SAĞLIK, KÜLTÜR VE SPOR DAİRE BAŞKANLIĞI
	Yüksek lisans ve doktora programlarının araştırma ürünlerine dönüşmesi için standartların, süreçlerin ve sistemlerin geliştirilmesi sağlanacaktır.	
		FEN BİLİMLERİ ENSTİTÜSÜ
		SOSYAL BİLİMLER ENSTİTÜSÜ
		SAĞLIK, KÜLTÜR VE SPOR DAİRE BAŞKANLIĞI
	Lisans üstü programlarda alt alanlarda uzmanlaşmaya dönük program çeşitliliğine gidilmesi.	
		FEN BİLİMLERİ ENSTİTÜSÜ
		SOSYAL BİLİMLER ENSTİTÜSÜ
		SAĞLIK, KÜLTÜR VE SPOR DAİRE BAŞKANLIĞI

FAALİYETLERDEN SORUMLU HARCAMA BİRİMLERİNE İLİŞKİN TABLO		
İdare Adı	38.56 - KASTAMONU ÜNİVERSİTESİ	
PERFORMANS HEDEFİ	FAALİYETLER	SORUMLU BİRİMLER
Üniversitenin araştırma altyapısını (Laboratuvar ve Cihazlar) geliştirmek.		
	Laboratuvar ve barındırdıkları cihazların verimli kullanımı sağlanacaktır.	
		Merkezi Araştırma Laboratuvarı Uygulama ve Araştırma Merkezi
		ÜST YÖNETİM, AKADEMİK VE İDARİ BİRİMLER
		SAĞLIK, KÜLTÜR VE SPOR DAİRE BAŞKANLIĞI
	Merkezi Araştırma Laboratuvarı aracılığı ile ortak kullanımı mümkün olan laboratuvar ve cihazların ortak kullanımı sağlanacaktır.	
		Merkezi Araştırma Laboratuvarı Uygulama ve Araştırma Merkezi
		SAĞLIK, KÜLTÜR VE SPOR DAİRE BAŞKANLIĞI

FAALİYETLERDEN SORUMLU HARCAMA BİRİMLERİNE İLİŞKİN TABLO		
İdare Adı	38.56 - KASTAMONU ÜNİVERSİTESİ	
PERFORMANS HEDEFİ	FAALİYETLER	SORUMLU BİRİMLER
İhtiyaç duyulan alanlarda öğretim elemanlarının sayısını ve niteliğini geliştirmek		
	Birimlerin akademik personel öncelikli ihtiyaçları belirlenecek ve anabilim dallarının ihtiyacı doğrultusunda öğretim elemanı alımı yapılacaktır.	
		PERSONEL DAİRE BAŞKANLIĞI
	İnsan kaynaklarının planlaması orta ve uzun vadeli çerçevede yapılacaktır.	
		PERSONEL DAİRE BAŞKANLIĞI
	Öğretim elemanlarını yurt dışında deneyim kazanması sağlanacaktır.	

KASTAMONU ÜNİVERSİTESİ
2017 YILI PERFORMANS PROGRAMI

		PERSONEL DAİRE BAŞKANLIĞI
		ÖZEL KALEM (GENEL SEKRETERLİK)

FAALİYETLERDEN SORUMLU HARCAMA BİRİMLERİNE İLİŞKİN TABLO		
İdare Adı	38.56 - KASTAMONU ÜNİVERSİTESİ	
PERFORMANS HEDEFİ	FAALİYETLER	SORUMLU BİRİMLER
Programların yapısına uygun öğrenme ortamları ve mekanları geliştirmek.		
	Engelli sayıları ile aciliyet gözeterek eğitim mekanlarının engellilerin ihtiyaçlarına uygun hale getirilmesi çalışmaları sürdürülecektir.	
		YAPI İŞLERİ VE TEKNİK DAİRE BAŞKANLIĞI
	Ders mekanları (Dershane, amfi, laboratuvar vb.) alanına ihtiyaçlarına ve çağın teknolojik gereklerine göre iyileştirilecektir.	
		YAPI İŞLERİ VE TEKNİK DAİRE BAŞKANLIĞI

FAALİYETLERDEN SORUMLU HARCAMA BİRİMLERİNE İLİŞKİN TABLO		
İdare Adı	38.56 - KASTAMONU ÜNİVERSİTESİ	
PERFORMANS HEDEFİ	FAALİYETLER	SORUMLU BİRİMLER
Eğitim programlarının kalitesini artırmak.		
	Eğitim programlarının teorik/uygulama/staj oranları iyileştirilecektir.	
		ÖĞRENCİ İŞLERİ DAİRE BAŞKANLIĞI
	Bütün programların iç/dış değerlendirilmesi yapılacaktır.	
		ÖĞRENCİ İŞLERİ DAİRE BAŞKANLIĞI

FAALİYETLERDEN SORUMLU HARCAMA BİRİMLERİNE İLİŞKİN TABLO		
İdare Adı	38.56 - KASTAMONU ÜNİVERSİTESİ	
PERFORMANS HEDEFİ	FAALİYETLER	SORUMLU BİRİMLER
Öğrencilerin akademik ve kişisel gelişimini desteklemek.	Her alan ve meslek için gerekli görgü, protokol, iletişim, insan ilişkileri vb. eğitimleri uyum programı çerçevesinde verilecektir.	SAĞLIK, KÜLTÜR VE SPOR DAİRE BAŞKANLIĞI

FAALİYETLERDEN SORUMLU HARCAMA BİRİMLERİNE İLİŞKİN TABLO		
İdare Adı	38.56 - KASTAMONU ÜNİVERSİTESİ	
PERFORMANS HEDEFİ	FAALİYETLER	SORUMLU BİRİMLER
Mesleki eğitim veren eğitim birimlerinde uygulamalı eğitim programının etkinliğini artırmak.	Mesleki eğitim veren birimlerde uygulamalı eğitim kapsamındaki kurumlarla işbirliği yapmak.	İHSANGAZI MESLEK YÜKSEKOKULU CİDE MESLEK YÜKSEKOKULU İNEBOLU MESLEK YÜKSEKOKULU TOSYA MESLEK YÜKSEKOKULU TAŞKÖPRÜ MESLEK YÜKSEKOKULU Araç Meslek Yüksekokulu Devrekani Meslek Yüksekokulu Abana Sabahat Mesut Yılmaz Meslek Yüksekokulu Küre Meslek Yüksekokulu

KASTAMONU ÜNİVERSİTESİ
2017 YILI PERFORMANS PROGRAMI

		Bozkurt Meslek Yüksekokulu
		MESLEK YÜKSEKOKULU
		SAĞLIK, KÜLTÜR VE SPOR DAİRE BAŞKANLIĞI

FAALİYETLERDEN SORUMLU HARCAMA BİRİMLERİNE İLİŞKİN TABLO		
İdare Adı	38.56 - KASTAMONU ÜNİVERSİTESİ	
PERFORMANS HEDEFİ	FAALİYETLER	SORUMLU BİRİMLER
Öğrencilere sunulan eğitimin etkinliğini artıracak eğitsel destek hizmetlerinin yeterliliğini (yabancı dil, IT ve bilgisayar donanımı vb.) sağlamak.		
	2019 yılı sonuna kadar üniversitemizde öğrencilere sunulan bilişim teknolojileri etkinliğini artırmak.	
		ÜST YÖNETİM, AKADEMİK VE İDARİ BİRİMLER

FAALİYETLERDEN SORUMLU HARCAMA BİRİMLERİNE İLİŞKİN TABLO		
İdare Adı	38.56 - KASTAMONU ÜNİVERSİTESİ	
PERFORMANS HEDEFİ	FAALİYETLER	SORUMLU BİRİMLER
Kampüslerin fiziksel, mekânsal, teknolojik, altyapı ve güvenlik eksikliklerini gidermek.		
	Tarihi binaların bakım ve onarımları uygun restorasyon çalışmaları ile tamamlanacaktır.	
		YAPI İŞLERİ VE TEKNİK DAİRE BAŞKANLIĞI
		ÜST YÖNETİM, AKADEMİK VE İDARİ BİRİMLER
	Kuzeykent kampüsünün sosyal ve fiziki imkanları geliştirilecektir.	
		YAPI İŞLERİ VE TEKNİK DAİRE BAŞKANLIĞI
	Tıp Fakültesi kurularak tam kapasite ile Eğitim-Öğretime hazır hale getirilecektir.	
		YAPI İŞLERİ VE TEKNİK DAİRE BAŞKANLIĞI
	Yaya ve araç yolları, kaldırımlar, işaret levhaları ve ışıklandırma iyileştirilecektir.	

KASTAMONU ÜNİVERSİTESİ
2017 YILI PERFORMANS PROGRAMI

		YAPI İŞLERİ VE TEKNİK DAİRE BAŞKANLIĞI

FAALİYETLERDEN SORUMLU HARCAMA BİRİMLERİNE İLİŞKİN TABLO		
İdare Adı	38.56 - KASTAMONU ÜNİVERSİTESİ	
PERFORMANS HEDEFİ	FAALİYETLER	SORUMLU BİRİMLER
Personel işleri ile ilgili hizmetlerin yeterliliğini (akademik, idari tayin, sicil, hizmetiçi eğitim ve özlük hakları)artırmak.		
	Üniversitemizde idari personelin gelişimini sağlamaya yönelik faaliyet sayısını artırmak.	
		PERSONEL DAİRE BAŞKANLIĞI

FAALİYETLERDEN SORUMLU HARCAMA BİRİMLERİNE İLİŞKİN TABLO		
İdare Adı	38.56 - KASTAMONU ÜNİVERSİTESİ	
PERFORMANS HEDEFİ	FAALİYETLER	SORUMLU BİRİMLER
İdari (ihale, temizlik, ulaşım vb.) işleri ile ilgili hizmetlerin yeterliliğini artırmak.		
	Üniversitemiz birimlerinin demirbaş ve sarf malzeme ihtiyaçlarının karşılanması	
		İDARİ VE MALİ İŞLER DAİRE BAŞKANLIĞI

FAALİYETLERDEN SORUMLU HARCAMA BİRİMLERİNE İLİŞKİN TABLO		
İdare Adı	38.56 - KASTAMONU ÜNİVERSİTESİ	

KASTAMONU ÜNİVERSİTESİ
2017 YILI PERFORMANS PROGRAMI

PERFORMANS HEDEFİ	FAALİYETLER	SORUMLU BİRİMLER
Bütçe ile ilgili süreç ve hizmetlerin yeterliliğini artırmak.		
	Üniversitemizde muhasebe ve bütçe ile ilgili etkinliği sağlamak amacıyla hatalı işlem sayısını azaltmak.	
		STRATEJİ GELİŞTİRME DAİRE BAŞKANLIĞI
	Üniversitemizde iç kontrol ile ilgili faaliyetlerin etkinliğini sağlamak amacıyla hatalı işlem sayısını azaltmak.	
		STRATEJİ GELİŞTİRME DAİRE BAŞKANLIĞI

FAALİYETLERDEN SORUMLU HARCAMA BİRİMLERİNE İLİŞKİN TABLO		
İdare Adı	38.56 - KASTAMONU ÜNİVERSİTESİ	
PERFORMANS HEDEFİ	FAALİYETLER	SORUMLU BİRİMLER
Öğrencilerin akademik işleri ile ilgili idari destek hizmetlerinin yeterliliğini artırmak.		
	Üniversitemizde öğrencilere verilen hizmetlerin yeterliliğini sağlamak.	
		ÖĞRENCİ İŞLERİ DAİRE BAŞKANLIĞI

FAALİYETLERDEN SORUMLU HARCAMA BİRİMLERİNE İLİŞKİN TABLO		
İdare Adı	38.56 - KASTAMONU ÜNİVERSİTESİ	
PERFORMANS HEDEFİ	FAALİYETLER	SORUMLU BİRİMLER
Yapı, çevre işleri ve mekanik tesisat ile ilgili hizmetleri artırmak.		
	Üniversitemizde iyileştirme ve bakımı yapılan bina sayısını artırmak.	
		YAPI İŞLERİ VE TEKNİK DAİRE BAŞKANLIĞI
	Üniversitemiz kampüs sahasındaki peyzaj ve çevre düzenlemesi ile ilgili hizmetlerin oranını artırmak.	
		YAPI İŞLERİ VE TEKNİK DAİRE BAŞKANLIĞI

FAALİYETLERDEN SORUMLU HARCAMA BİRİMLERİNE İLİŞKİN TABLO
--

KASTAMONU ÜNİVERSİTESİ
2017 YILI PERFORMANS PROGRAMI

FAALİYETLERDEN SORUMLU HARCAMA BİRİMLERİNE İLİŞKİN TABLO		
İdare Adı	38.56 - KASTAMONU ÜNİVERSİTESİ	
PERFORMANS HEDEFİ	FAALİYETLER	SORUMLU BİRİMLER
Bilgi işlem ve haberleşme desteğinin yeterliliğini artırmak.	Üniversitemizde verilen bilgi işlem ve haberleşme hizmetlerini artırmak.	BİLGİ İŞLEM DAİRE BAŞKANLIĞI

FAALİYETLERDEN SORUMLU HARCAMA BİRİMLERİNE İLİŞKİN TABLO		
İdare Adı	38.56 - KASTAMONU ÜNİVERSİTESİ	
PERFORMANS HEDEFİ	FAALİYETLER	SORUMLU BİRİMLER
Hukuk destek hizmetlerinin yeterliliğini artırmak.	Üniversitemizde hukuk destek hizmetlerinin ve taleplerinin cevaplama sürelerini azaltmak.	HUKUK MÜŞAVİRLİĞİ

FAALİYETLERDEN SORUMLU HARCAMA BİRİMLERİNE İLİŞKİN TABLO		
İdare Adı	38.56 - KASTAMONU ÜNİVERSİTESİ	
PERFORMANS HEDEFİ	FAALİYETLER	SORUMLU BİRİMLER
Sosyal, kültürel ve sportif desteklerle yerleşkelerdeki sosyal yaşam olanaklarını geliştirmek.	Üniversitemiz yemekhane hizmetlerinden yararlanan öğrenci sayısını artırmak.	SAĞLIK, KÜLTÜR VE SPOR DAİRE BAŞKANLIĞI
	Üniversitemizde düzenlenen kültürel faaliyetlerin sayısını artırmak.	SAĞLIK, KÜLTÜR VE SPOR DAİRE BAŞKANLIĞI
	Üniversitemizde düzenlenen sportif faaliyetlerin sayısını artırmak.	

		SAĞLIK, KÜLTÜR VE SPOR DAİRE BAŞKANLIĞI

FAALİYETLERDEN SORUMLU HARCAMA BİRİMLERİNE İLİŞKİN TABLO		
İdare Adı	38.56 - KASTAMONU ÜNİVERSİTESİ	
PERFORMANS HEDEFİ	FAALİYETLER	SORUMLU BİRİMLER
Kurum içerisinde demokratik bir kültüre ilişkin süreçler oluşturmak ve karar süreçlerinde katılımıcılığı teşvik etmek.		
	İdari ve mali alanlarda personelin bilgi seviyesini artıracak eğitimler düzenlemek, bu maksatla düzenlenmiş olan eğitim ve kurslara katılımı sağlamak.	
		ÖZEL KALEM (GENEL SEKRETERLİK)

C.2 Performans Hedeflerin Belirlenmesinin Nedenleri İle Belirlenen Performans Hedefinin Temel Politika ve Önceliklerle İlişkisi;

Performans esaslı bütçeleme, Kaynakların kamu idarelerinin amaç ve hedefleri doğrultusunda tahsisini ve kullanılmasını sağlayan, performans ölçümü ve değerlendirmesi yaparak ulaşılmak istenen hedeflere ulaşıp ulaşılamadığını tespit eden ve sonuçları raporlayan bir bütçeleme sistemidir. Performans esaslı bütçeleme temel unsurları stratejik plan, performans programı ve faaliyet raporudur.

Performans programlarında, stratejik planlarda yer alan amaç ve hedefler doğrultusunda, program dönemine ilişkin olarak belirlenen performans hedeflerine, bunların kaynak ihtiyacına ve performans göstergelerine yer verilmektedir.

Performans programları, bütçe dokümanlarında mali bilgilerin yanında, performans bilgilerinin de yer almasını sağlayarak, çıktı ve sonuç odaklı bir bütçeleme anlayışını ön plana

çıkarmakta, yeni kamu mali yönetim sistemimizin dayandığı mali saydamlık ve hesap verebilirlik ilkelerine işlerlik kazandırmaktır.

Merkezi yönetim kapsamındaki kamu idareleri açısından kaynakların sınırını orta vadeli mali plan ile belirlenen ödenek teklif tavanları ve idarelerin bütçe dışında sağlayacağı diğer kaynaklar oluşturmaktadır. Bu doğrultuda performans hedeflerimizin belirlenmesi aşamasında Üniversitemizin program döneminde sahip olabileceği kaynaklar temel kısıt olarak alınmıştır.

2015-2018 Stratejik planımızda belirlenen ve öncelikli performans hedeflerimiz aşağıda sunulmuştur.

- Fakülte, derslik, laboratuvar, atölye, sosyal tesis vb. yatırımların artırılması,
- Akademik birimlerin derslik, eğitim araç-gereç ve eğitim teknolojisi ihtiyaçlarının giderilmesi,
- Akademik ve idari personelin çalışma ortamlarının iyileştirilmesi,
- İdari ve teknik personelin iş doyumlarının yükseltilmesi, nicelik ve niteliklerinin artırılması,
- Kütüphane hizmetlerinin yeterliliğinin artırılması,
- Öğrenciye yönelik hizmet etkinliklerinin iyileştirilmesinde sahip olabileceği kaynaklar temel kısıt olarak alınmıştır.

II.C.6 Faaliyet/Maliyet Tabloları (Tablo- 2)

KASTAMONU ÜNİVERSİTESİ
2017 YILI PERFORMANS PROGRAMI

KASTAMONU ÜNİVERSİTESİ
2017 YILI PERFORMANS PROGRAMI

III- EKLER



KASTAMONU ÜNİVERSİTESİ
2017 YILI PERFORMANS PROGRAMI

KASTAMONU ÜNİVERSİTESİ
2017 YILI PERFORMANS PROGRAMI