

T.C  
BOLU İL ÖZEL İDARESİ



**2025 MALİ YILI**  
**PERFORMANS PROGRAMI**

**T.C.**  
**BOLU İL ÖZEL İDARESİ**  
**2025 YILI PERFORMANS PROGRAMI**

**İÇİNDEKİLER**

I- GENEL BİLGİLER.....	2
1.1. Yetki, Görev ve Sorumluluklar.....	2
1.2. Teşkilat Yapısı.....	3
1.3. Fiziksel Kaynaklar .....	7
1.4. İnsan Kaynakları .....	12
II-PERFORMANS BİLGİLERİ.....	16
2.1.Temel Politika ve Öncelikler .....	18
2.2.Amaç ve Hedefler .....	19
2.3.Performans Hedef ve Göstergeleri ile Faaliyetler .....	24
3.1. İdare Performans Tablosu .....	108
3.2.Toplam Kaynak İhtiyacı Tablosu.....	111
3.3.Faaliyetlerden Sorumlu Harcama Birimlerine İlişkin Tablo.....	112

# GİRİŞ

## İL ÖZEL İDARELERİ

### A. Misyon

Bölgesinde altyapı, eğitim, sağlık, spor, tarım, sanayi, ticaret, çevre, kültür, sanat, turizm ve sosyal dayanışma alanlarında; ilgili kamu idareleri ile işbirliği, koordinasyon ve yardımlaşma anlayışı ile çalışmak; kurumsal risklerin kontrol sistemleri ile izlenebilirliğini sağlamak; vatandaşa kusursuz hizmet sunmak için sahip olduğu insan kaynağının motive edildiği bir çalışma ortamı yaratmak ve Bolu İlinin yaşam kalitesinin yükselmesine katkıda bulunmak.

### B. Vizyon:

Doğal, tarihi ve kültürel yapısıyla yaşanabilir ve sürdürülebilir bir dünya kenti olma yolunda sınırlı kaynakları verimli kullanarak maksimum faydayı üreten; hizmet sunumunda insan odaklılığı esas alan ve bölgeler arası gelişmişlik farkını en aza indiren öncü bir kurum olmaktır.

### C. Temel Değerleri:

Bolu İl Özel İdaresi Vizyonuna ulaşmak için aşağıdaki temel ilkeleri benimsemiştir.

- Etkin ve kaliteli bir kamu hizmeti sunmak
- Hukuka ve yasalara bağlılık
- Katılımcılık
- Şeffaflık
- Adaletli ve Güvenilir olmak
- Verimlilik ve Etkililik
- Yenilikçilik
- Halk tarafından ulaşılabilir olmak
- Azami Tasarruf
- Liderlik ve öncülük etme
- Hesap verebilirlik
- İnsan odaklılık
- Etkin denetim
- Çevreye duyarlılık
- Değişime açıklık

### 1.1.Yetki, Görev ve Sorumluluklar

Yetki;

1- Kanunlarla verilen görev ve hizmetleri yerine getirebilmek için her türlü faaliyette bulunmak, gerçek ve tüzel kişilerin faaliyetleri için kanunlarda belirtilen izin ve ruhsatları vermek ve denetlemek.

2- Kanunların İl Özel İdaresine verdiği yetki çerçevesinde yönetmelik çıkarmak, emir vermek, yasak koymak ve uygulamak, kanunlarda belirtilen cezaları vermek.

3-Hizmetlerin yürütülmesi amacıyla, taşınır ve taşınmaz malları almak, satmak, kiralamak veya kiraya vermek, takas etmek, bunlar üzerinde sınırlı aynî hak tesis etmek.

4- Borç almak ve bağış kabul etmek.

5- Vergi, resim ve harçlar dışında kalan ve miktarı yirmi beş milyar Türk Lirasına kadar olan dava konusu uyuşmazlıkların anlaşmayla tasfiyesine karar vermek.

6- Özel kanunları gereğince İl Özel İdaresine ait vergi, resim ve harçların tarh, tahakkuk ve tahsilini yapmak.

7- Belediye sınırları dışındaki gayri sıhhi müesseseler ile umuma açık istirahat ve eğlence yerlerine ruhsat vermek ve denetlemek.

8- İl Özel İdaresi, hizmetleri ile ilgili olarak, halkın görüş ve düşüncelerini belirlemek amacıyla kamuoyu yoklaması ve araştırması yapabilir.

### Görev ve Sorumluluklar;

Mahalli müşterek nitelikte olmak şartıyla;

**İl Sınırları İçerisinde faaliyet alanı:** Gençlik ve spor, sağlık, tarım, sanayi ve ticaret; belediye sınırları il sınırı olan büyükşehir belediyeleri hariç ilin çevre düzeni plânı, bayındırlık ve iskân, toprağın korunması, erozyonun önlenmesi, kültür, sanat, turizm, sosyal hizmet ve yardımlar, yoksullara mikro kredi verilmesi, çocuk yuvaları ve yetiştirme yurtları; ilk ve orta öğretim kurumlarının arsa temini, binalarının yapım, bakım ve onarımı ile diğer ihtiyaçlarının karşılanmasına ilişkin hizmetler

**Belediye Sınırları dışında faaliyet alanı:** İmar, yol, su, kanalizasyon, katı atık, çevre, acil yardım ve kurtarma, orman köylerinin desteklenmesi, ağaçlandırma, park ve bahçe tesisine ilişkin hizmetler

İlimiz Özel İdaresi performans programında yazılı konu başlıkları 5302 sayılı İl Özel İdaresi Kanununun 6. maddesinde de "Hizmetlerin yerine getirilmesinde öncelik sırası, il özel idaresinin malî durumu, hizmetin ivediliği ve verildiği yerin gelişmişlik düzeyi dikkate alınarak belirlenir.

İl özel idaresi hizmetleri, vatandaşlara en yakın yerlerde ve en uygun yöntemlerle sunulur. Hizmet sunumunda özür, yaşlı, düşkün ve dar gelirlilerin durumuna uygun yöntemler uygulanır.

### 1.2.Teşkilat Yapısı

İl Özel İdaresi Organları: Vali, İl Genel Meclisi, İl Encümeni

## VALİ

İl Özel İdaresinin başı ve tüzel kişiliğinin temsilcisidir.

### Valinin görev ve yetkileri;

- a) İl özel idaresi teşkilâtının en üst amiri olarak il özel idaresi teşkilâtını sevk ve idare etmek, il özel idaresine hak ve menfaatlerini korumak.
- b) İl özel idaresini stratejik plâna uygun olarak yönetmek, il özel idaresinin kurumsal stratejilerini oluşturmak, bu stratejilere uygun olarak bütçeyi, il özel idaresi faaliyetlerinin ve personelinin performans ölçütlerini hazırlamak ve uygulamak, izlemek ve değerlendirmek, bunlarla ilgili raporları meclise sunmak.
- c) İl özel idaresini devlet dairelerinde ve törenlerde, davacı veya davalı olarak da yargı yerlerinde temsil etmek veya vekil tayin etmek.
- d) İl encümenine başkanlık etmek.
- e) İl özel idaresinin taşınır ve taşınmaz mallarını idare etmek.
- f) İl özel idaresinin gelir ve alacaklarını takip ve tahsil etmek.
- g) Yetkili organların kararını almak şartıyla sözleşme yapmak.
- h) İl genel meclisi ve encümen kararlarını uygulamak.
- i) Bütçeyi uygulamak, bütçede meclis ve encümenin yetkisi dışında kalan aktarmaları yapmak.
- j) İl özel idaresi personelini atamak.
- k) İl özel idaresi, bağlı kuruluşlarını ve işletmelerini denetlemek.
- l) Şartsız bağışları kabul etmek.
- m) İl halkının huzur, esenlik, sağlık ve mutluluğu için gereken önlemleri almak.
- n) Bütçede yoksul ve muhtaçlar için ayrılan ödeneği kullanmak.
- o) Kanunlarla il özel idaresine verilen ve il genel meclisi veya il encümeni kararını gerektirmeyen görevleri yapmak ve yetkileri kullanmak.

## İL GENEL MECLİSİ

İl Genel Meclisi, İl Özel İdaresinin karar organıdır ve ilgili kanunda gösterilen esas ve usullere göre ildeki seçmenler tarafından seçilmiş üyelerden oluşur. Bolu İl Genel Meclisi 23 üyeden oluşmaktadır.

### İl Genel Meclisi'nin görev ve yetkileri;

- a) Stratejik plân ile yatırım ve çalışma programlarını, İl Özel İdaresi faaliyetlerini ve personelinin performans ölçütlerini görüşmek ve karara bağlamak.
- b) Bütçe ve kesin hesabı kabul etmek, bütçede kurumsal kodlama yapılan birimler ile fonksiyonel sınıflandırmanın birinci düzeyleri arasında aktarma yapmak.
- c) Belediye sınırları il sınırı olan büyükşehir belediyeleri hariç İl çevre düzeni plânı ile belediye sınırları dışındaki alanların imar plânlarını görüşmek ve karara bağlamak.
- d) Borçlanmaya karar vermek.
- e) Bütçe içi işletmeler ile Türk Ticaret Kanunu'na tâbi ortaklıklar kurulmasına veya bu ortaklıklardan ayrılmaya, sermaye artışına ve gayrimenkul yatırım ortaklığı kurulmasına karar vermek.
- f) Taşınmaz mal alımına, satımına, trampa edilmesine, tahsisine, tahsis şeklinin değiştirilmesine veya tahsisli bir taşınmazın akar haline getirilmesine izin; üç yıldan fazla kiralanmasına ve süresi yirmi beş yılı geçmemek kaydıyla bunlar üzerinde sınırlı aynî hak tesisine karar vermek.
- g) Şartlı bağışları kabul etmek.
- i) İl özel idaresi adına imtiyaz verilmesine ve il özel idaresi yatırımlarının yap-işlet veya yap-işlet-devret modeli ile yapılmasına, il özel idaresine ait şirket, işletme ve iştiraklerin özelleştirilmesine karar vermek.
- j) Encümen üyeleri ile ihtisas komisyonları üyelerini seçmek.
- k) İl özel idaresi tarafından çıkarılacak yönetmelikleri kabul etmek.
- l) Norm kadro çerçevesinde il özel idaresinin ve bağlı kuruluşlarının kadrolarının ihdas, iptal ve değiştirilmesine karar vermek.
- m) Yurt içindeki ve yurt dışındaki mahallî idareler ve mahallî idare birlikleriyle karşılıklı işbirliği yapılmasına karar vermek.
- n) Diğer mahallî idarelerle birlik kurulmasına, kurulmuş birliklere katılmaya veya ayrılmaya karar vermek.
- o) İl özel idaresine kanunlarla verilen görev ve hizmetler dışında kalan ve ilgililerin isteğine bağlı hizmetler için uygulanacak ücret tarifesini belirlemek.

## İL ENCÜMENİ

İl Encümeni Valinin başkanlığında, İl Özel İdaresi Genel Sekreteri, İl Genel Meclisinin her yıl kendi üyeleri arasından bir yıl için gizli oyla seçeceği üç üye ile valinin her yıl birim amirleri arasından seçeceği iki üyeden oluşur.

### Encümenin görev ve yetkileri;

- a) Stratejik plân ve yıllık çalışma programı ile bütçe ve kesin hesabı inceleyip il genel meclisine görüş bildirmek.
- b) Yıllık çalışma programına alınan işlerle ilgili kamulaştırma kararlarını almak ve uygulamak.
- c) Öngörülmeven giderler ödeneğinin harcama yerlerini belirlemek.
- d) Bütçede fonksiyonel sınıflandırmanın ikinci düzeyleri arasında aktarma yapmak.
- e) Kanunlarda öngörülen cezaları vermek.
- f) Vergi, resim ve harçlar dışında kalan ve miktarı beş milyar Türk Lirasına kadar olan ihtilafların sulhen haline karar vermek.
- g) Taşınmaz mal satımına, trampa edilmesine ve tahsisine ilişkin kararları uygulamak, süresi üç yılı geçmemek üzere kiralanmasına karar vermek.
- h) Belediye sınırları dışındaki umuma açık yerlerin açılış ve kapanış saatlerini belirlemek.
- i) Vali tarafından havale edilen konularda görüş bildirmek
- j) Kanunlarla verilen diğer görevleri yapmak.

### İDARİ BİRİMLER

Genel Sekreter	Genel Sekreter Yardımcısı(2 Ad.)
Yapı Kontrol Müdürlüğü	Mali Hizmetler Müdürlüğü
Encümen Müdürlüğü	İnsan Kaynakları ve Eğitim Müdürlüğü
Plan, Proje, Yatırım ve İnşaat Müdürlüğü	Destek Hizmetler Müdürlüğü
Tarımsal Hizmetler Müdürlüğü	Ruhsat ve Denetim Müdürlüğü
İmar ve Kentsel İyileştirme Müdürlüğü	Yol ve Ulaşım Hizmetleri Müdürlüğü
Su ve Kanal Hizmetleri Müdürlüğü	Emlak ve İstimlak Müdürlüğü
Hukuk Müşavirliği	Bilgi İşlem Müdürlüğü
Sağlık İşleri Müdürlüğü	
8 İlçe Özel İdare Müdürlüğü	



İL GENEL MECLİSİ  
MECLİS BAŞKANI

İL ÖZEL İDARESİ  
VALİ

İL ENCÜMENİ  
VALİ GENEL SEKRETER

GENEL SEKRETER

GENEL SEKRETER YARDIMCISI

GENEL SEKRETER YARDIMCISI

Yapı Kontrol  
Müdürlüğü

Encümen  
Müdürlüğü

Plan Proje  
Yatırım ve  
İnşaat  
Müdürlüğü

Ruhsat  
ve Denetim  
Müdürlüğü

Su ve Kanal  
Hizmetleri  
Müdürlüğü

Yol  
ve Ulaşım  
Hizmetleri  
Müdürlüğü

Tarım ve  
Hizmetler  
Müdürlüğü

Bilgi İşlem  
Müdürlüğü

Destek  
Hizmetleri  
Müdürlüğü

Emlak ve  
İstisnak  
Müdürlüğü

İmar ve  
Kentsel  
İyileştirme  
Müdürlüğü

İnsan  
Kaynakları  
ve Eğitim  
Müdürlüğü

Mali  
Hizmetler  
Müdürlüğü

Sağlık İşleri  
Müdürlüğü

Hukuk  
Müşavirliği



## 1.3.FİZİKİ KAYNAKLAR

### ● 1.3.Fiziki Kaynaklar

Bina,Lojman ve Diğer Taşınmazlar;

#### ● İlde;

- **Merkez:** Yurt binası(1 Ad.), Hizmet Binası (2 Adet ) İş Merkezi (2 Adet), Vali Konağı (1 Ad.), Sağlık ocağı binası,(1 Ad.), Lojman binası (3 adet olup 39 daire mevcuttur adet),Karacasu Yöresel Ürünler Çarşısı(12 Ad. Dükkan vardır.)

- **Abant:** Otel binası(1 Ad.), Dinlenme Evleri(1 Ad.), Kır Gazinosu(Abant 1 Ad.), Göl Lokantası (1 Ad), Konuk Evi (1 Ad. ), Köşk Binası(1 Ad.), Jandarma Binası (1 Ad.)

- **Ömerler Köyü:** Soda fabrikası (1 Ad.)

- **İstanbul:** Kargir Ev(1 Ad.)

- **Ankara:** Bolu Kültür Evi (1 Ad.)

#### ● İlçelerde:

- **Gerede:** İş Merkezi ve lojman binası ( 8 Adet .lojman ve 4 Adet dükkandan oluşmaktadır.)

- **Mudurnu:** Otel binası (1 Ad.) , Hizmet binası( 2 Ad.) , Lojman binası( 1 Ad.) , Okul müstemilatı ( 1 Ad.)

- **Göynük:** Özel İdare Hizmet, İş Merkezi ve Lojman binası (1 Adet. olup, 10 Ad. dükkan 4 Adedi lojman ve 1 Adet hizmet binası bölümleri mevcuttur.), Lojman binası ( 1 Ad.)

- **Kıbrısçık:** Özel İdare Hizmet Binası ve lojman ( 1 Ad .hizmet binası ve 1 Ad .lojman), Lojman Binası (1 Ad.), Depo (1 Ad.), Eski Hizmet binası (1 Ad.)

- **Yeniçağa:** Lojman binası ( 2 Ad.)

- **Dörtdivan:** Lojman Binası (2 Ad.)

- **Seben:** Ek hizmet binası (1Ad.), Özel İdare Hizmet ve Lojman binası(1 Ad. olup 2 Ad lojman ve 1 Ad. hizmet binasından oluşmaktadır.), Eski Özel İdare Hizmet binası (1 Ad.)

- **Mengen:** Özel İdare Hizmet ve Lojman binası(1 Ad./1 adeti hizmet binası ve 1 Ad. lojmandan oluşmaktadır.),Eski Özel İdare Hizmet Binası (1 Ad.) bulunmaktadır

## İL ÖZEL İDARESİNİN ORTAK OLDUĞU ŞİRKET VE BİRLİKLER

### 1- MUDURNU BABAS KAPLICA BİRLİĞİ:

Birlik 1973 yılında İl Özel İdaresinin % 72 ve Mudurnu Belediyesinin % 28 hisse ortaklığı ile kurulmuştur.

### 2- MUDURNU SAROT KAPLICA BİRLİĞİ:

Birlik 1976 yılında İl Özel İdaresinin % 40 ve Ilıca Köyü Muhtarlığının % 60 hisse ortaklığı ile kurulmuştur.

### 3- BOLU KARMA VE TEKSTİL İHTİSAS ORGANİZE SANAYİ BÖLGESİ:

İl Özel İdaresi %20 , Bolu Belediyesi %15, Bolu TSO. %10, Sanayiciler %55 ortaklığından oluşmaktadır.

### 4- GEREDE ORGANİZE SANAYİ BÖLGESİ:

Gerede Organize Sanayi 4562 Sayılı Kanunla Gerede İlçesi sınırları %74 Bolu İl Özel İdaresi, %20 Gerede Belediyesi ve %6 Gerede Ticaret Odası ortaklığından oluşmaktadır.

### 5- GEREDE DERİ İHTİSAS ORGANİZE SANAYİ BÖLGESİ:

İl Özel İdaresi %29, Gerede Belediyesi %8, Gerede Tic.ve San. Odası %6, S.S. Teknik Deri Koop. %6 ve Gerede Deri Org. San Der. %51 ortaklığından oluşmaktadır.

### 6- YENİÇAĞA ORGANİZE SANAYİ BÖLGESİ:

İl Özel İdaresi %75, Yeniçağa Belediyesi %19, Bolu Ticaret ve Sanayi Odası %6 ortaklığından oluşmaktadır.

### 7- VİLAYETLER HİZMET BİRLİĞİ:

Pay oranı: %1 dir. 51 İl Özel İdaresi ortaklığından oluşmaktadır.

### 8- BOLU İLİ BELEDİYELERİ KATI ATIK BERTARAF TESİSLERİ KURMA VE İŞLETME BİRLİĞİ:

Bolu Belediyesi, Gerede Belediyesi, Dörtdivan Belediyesi, Mengen Belediyesi, Yeniçağa Belediyesi, Gökçesu Belediyesi, Karacasu Belediyesi, Seben Belediyesi, Mudurnu Belediyesi, Kıbrısık Belediyesi, Taşkesti Belediyesi ve Bolu İl Özel İdaresinden oluşmaktadır.

### 9- BOLU ÖZEL İDARESİ TURİZM MADENCİLİK, İNŞAAT ORMAN ÜRÜNLERİ SANAYİ VE TİCARET A.Ş.:

Şirket 30.03.1982 yılında kurulmuş olup, bugünkü sermayesi 10.000.000,00 TL'dir. Sermayesinin % 99.96'sı İl Özel İdaresine, % 0,001 Bolu Belediyesine, % 0,001 Gerede Belediyesine, % 0,001 Akçakoca Belediyesine, % 0,001 Mudurnu Belediyesine aittir.

### 10- TEKNOTEK A.Ş. :

Şirketin kuruluş yılı 1977 olup, GERKONSAN A.Ş. nin 2004 yılında özelleşmesi nedeniyle şirkete ortak olunmuştur. Sermaye Payı % 0,00000144'tür.

## TEKNİK DONANIM

- İl Özel İdaresi'nde toplam 145 adet masaüstü bilgisayar, 19 adet dizüstü bilgisayar, 112 adet yazıcı, 4 adet faks, 9 adet tarayıcı, 4 adet projeksiyon cihazı ve 2 adet server bulunmaktadır.
- 3 adet GNSS GPS KORS Cihazı, 4 adet Total Station (Ölçüm cihazı), 12 adet GPS cihazı (Küresel Yer Belirleme Sistemi) ile arazi ölçümleri yapılmaktadır.
- 1 adet IPECS Santral (300 kullanıcı) ve 3 adet FCT (Fixed-To-Cellular terminal) telefon santrali hizmet vermektedir.
- İçişleri Bakanlığı tarafından e-içişleri projesi kapsamında hazırlanan ve İl Özel İdarelerinin "Analitik Bütçe" ve "Tahakkuk Esasına Dayalı Muhasebe", "Taşınır", "Taşınmaz", "Gelir", "Harcama", "Varlık Muhasebesi", "Ruhsat", "Evrak" ile ilgili iş ve işlemlerinin elektronik ortamda yürürebilmelerini sağlayan Bilgi Yönetim Sistemi, İdaremizde uygulanmaktadır.
- Proje çizimlerinde Mühendislik Çizim Programları, İhale Programı, Taşınır Mal Yönetmeliği, 4734 sayılı Kamu İhale Kanunu, Emlak Gayrimenkul, İcra, İcraat Bilgi Bankası, Mevzuat Bilgi Bankası, Personel Özlük ve İzin, Personel Maaş ve Personel Takip Programı, her türlü kira gelirlerinin, madenlerden alınan katkı paylarının, su kuyu ve ruhsatlardan alınan gelirlerin tahakkuk ve tahsilatlarının takip edildiği programlar, Araç Takip Programı kullanılmaktadır.
- İdarenin network güvenliği, güvenlik duvarı cihazı ile sağlanmaktadır.
- İnternete erişimi; İdaremiz hizmet binasında 50 Mbps metro internet ile İlçe Özel İdarelerinde ADSL ile sağlanmaktadır.

Masa Üstü Bilgisayar	Dizüstü Bilgisayar	
145	19	
Yazıcı	Tarayıcı	
112	9	
Fax	Projeksiyon Cihazı	Server
4	4	2

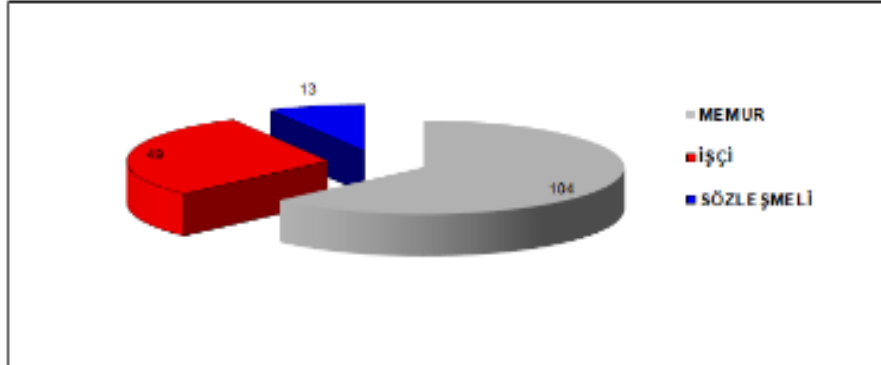
### İl Özel İdaresi Sınıflar İtibariyle Durumu (Memur)

MEMUR		G.İ.H	T.H.	S.H.	A.H.	Y.H.	Toplam
	Merkez	40	47	2	0	2	91
	İşçiler	12	0	0	0	1	13
	Toplam	52	47	2	0	3	104



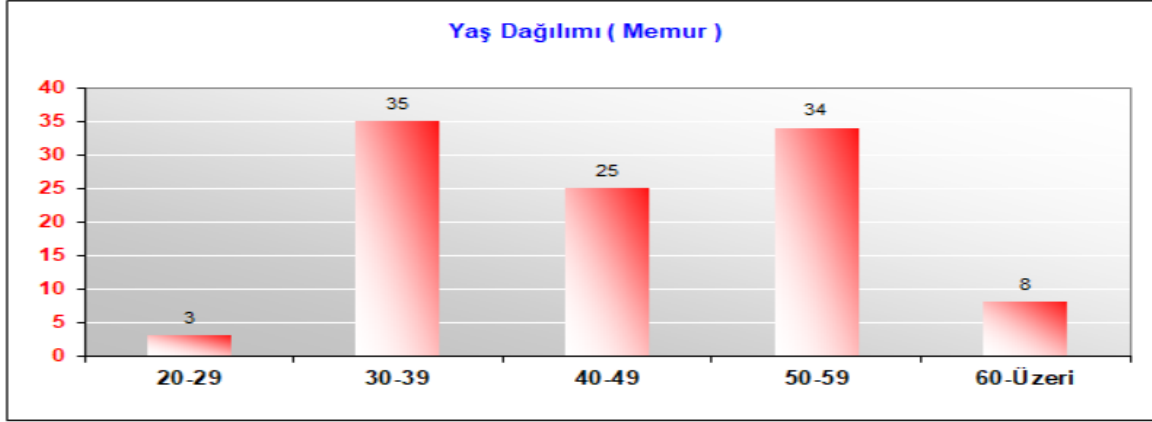
### Memur ve İşçi Sayılarının Yüzde Oranı

MEMUR	104
İŞÇİ	49
SÖZLEŞMELİ	13



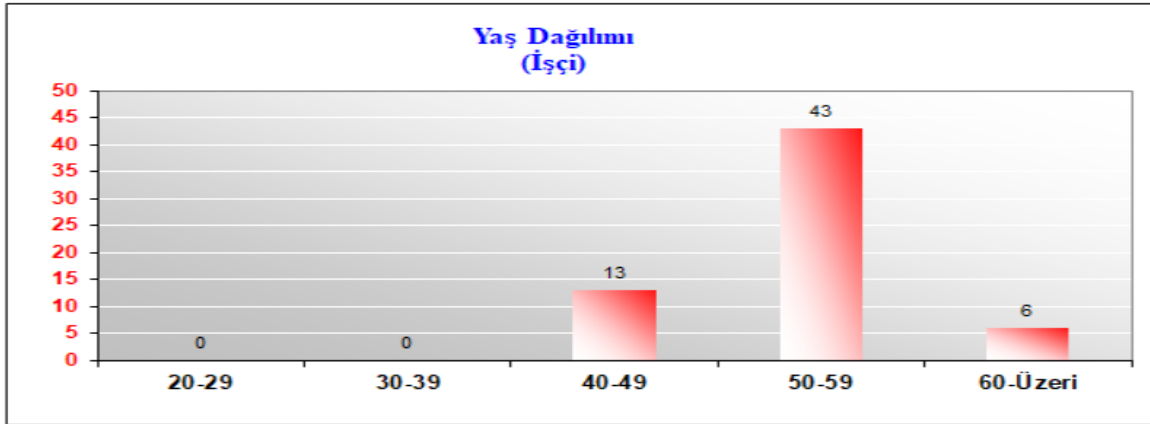
### İL ÖZEL İDARESİNİN YAŞA GÖRE DAĞILIMI (MEMUR)

YAŞ ARALIĞI	20-29	30-39	40-49	50-59	60-Üzeri	Toplam
	3	35	25	34	8	105



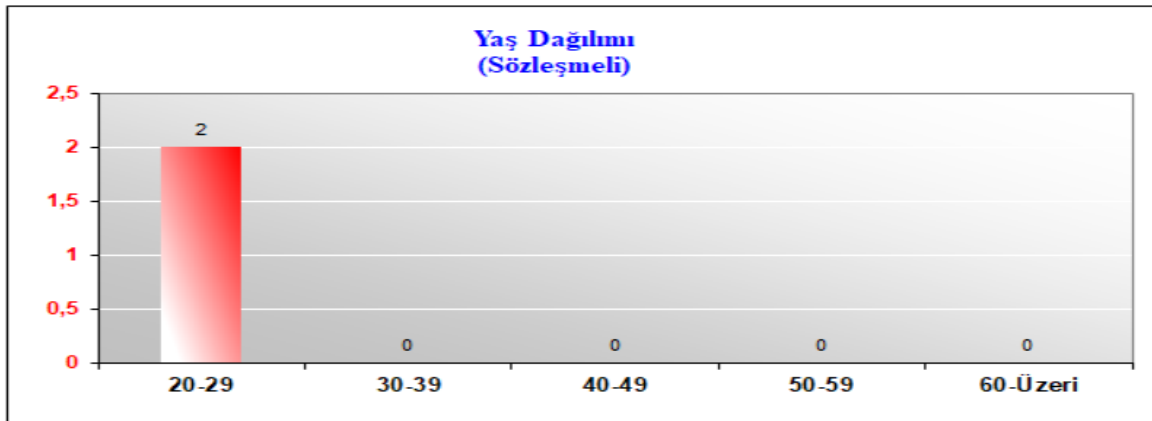
### İL ÖZEL İDARESİNİN YAŞA GÖRE DAĞILIMI (İŞÇİ)

YAŞ ARALIĞI	20-29	30-39	40-49	50-59	60-Üzeri	Toplam
	0	0	13	43	6	62



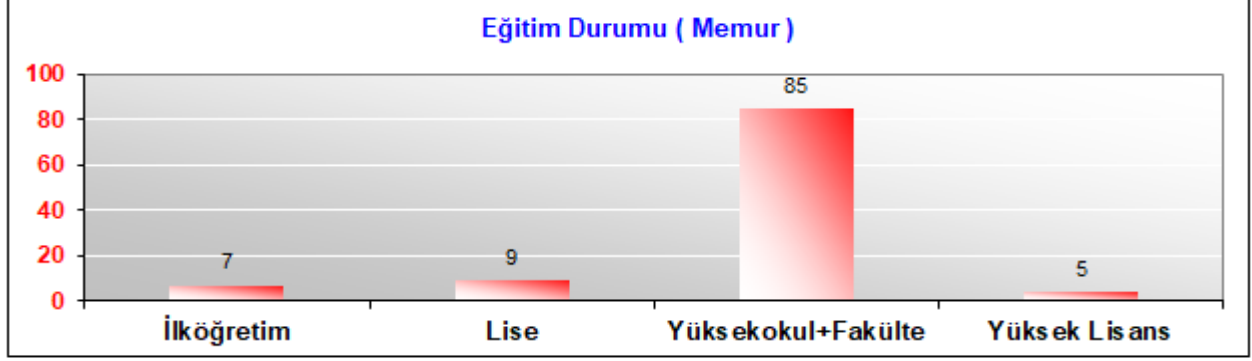
### İL ÖZEL İDARESİNİN YAŞA GÖRE DAĞILIMI (SÖZLEŞMELİ)

YAŞ ARALIĞI	20-29	30-39	40-49	50-59	60-Üzeri	Toplam
	2	0	0	0	0	2



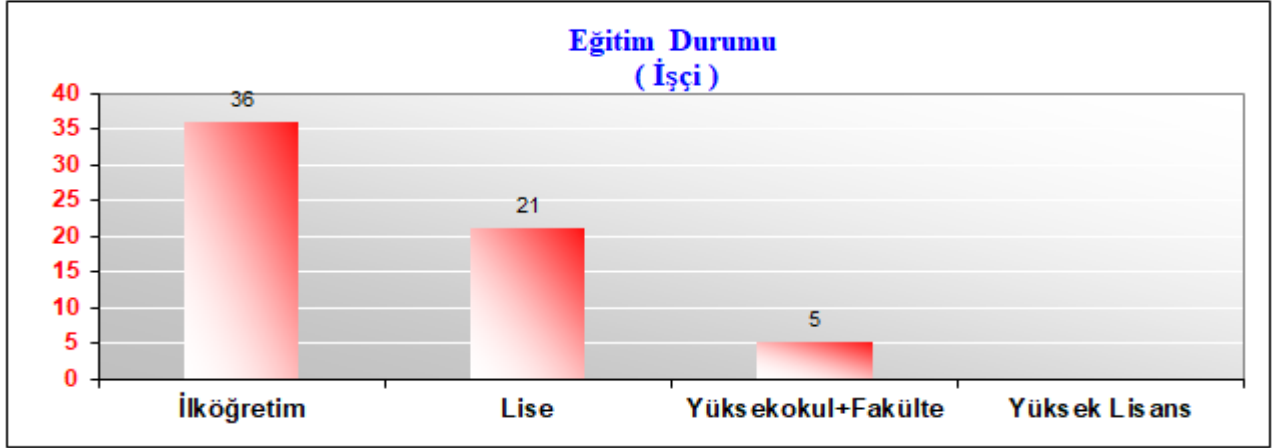
## İL ÖZEL İDARESİNİN EĞİTİM DURUMUNA GÖRE DAĞILIMI ( MEMUR )

Eğitim	İlköğretim	Lise	Yüksekokul+Fakülte	Yüksek Lisans	Toplam
	7	9	85	4	105



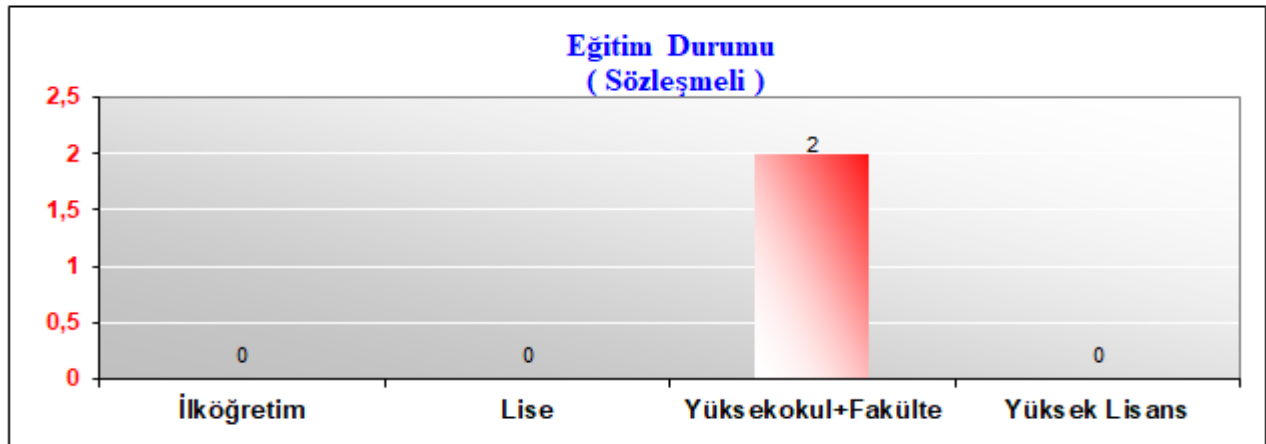
## İL ÖZEL İDARESİNİN EĞİTİM DURUMUNA GÖRE DAĞILIMI ( İŞÇİ )

Eğitim	İlköğretim	Lise	Yüksekokul+Fakülte	Yüksek Lisans	Toplam
	36	21	5		



## İL ÖZEL İDARESİNİN EĞİTİM DURUMUNA GÖRE DAĞILIMI ( SÖZLEŞMELİ )

Eğitim	İlköğretim	Lise	Yüksekokul+Fakülte	Yüksek Lisans	Toplam
	0	0	2	0	2





**BOLU ÖZEL İDARESİ****K-2 CETVELİ****İHDAS OLUNAN SÜREKLİ İŞÇİ KADROLARINI GÖSTERİR CETVEL**

Sıra	Sınıf	Görev Ünvanı	Adet	Tarih	Sayısı
1.	Daimi İşçi	Ambar Görevlisi	2	6.10.2006	121
2.	Daimi İşçi	Asfalt Serici Operatörü	2	6.10.2006	121
3.	Daimi İşçi	Asfalt Ustası	1	6.10.2006	121
4.	Daimi İşçi	Aşçı	1	6.10.2006	121
5.	Daimi İşçi	Aşçı Yardımcısı	0	6.10.2006	121
6.	Daimi İşçi	Atölye Formeni	0	6.10.2006	121
7.	Daimi İşçi	Atölye Ustası	4	6.10.2006	121
8.	Daimi İşçi	Bahçevan	1	6.10.2006	121
9.	Daimi İşçi	Bina Mal Bakıcısı	1	6.10.2006	121
10.	Daimi İşçi	Büro Görevlisi	6	6.10.2006	121
11.	Daimi İşçi	Elektrik Ustası	1	6.10.2006	121
12.	Daimi İşçi	Elektrik Teknisyeni	1	6.10.2006	121
13.	Daimi İşçi	İnşaat Ustası	1	6.10.2006	121
14.	Daimi İşçi	İş Makinası Operatörü(Büyük)	8	6.10.2006	121
15.	Daimi İşçi	İş Makinası Operatörü(Küçük)	0	6.10.2006	121
16.	Daimi İşçi	İş Makinası Şoförü	11	6.10.2006	121
17.	Daimi İşçi	İş Makinası Yağcısı	0	6.10.2006	121
18.	Daimi İşçi	İşletme Teknisyeni	0	6.10.2006	121
19.	Daimi İşçi	Kaloriferci	2	6.10.2006	121
20.	Daimi İşçi	Konkasör Operatörü	0	6.10.2006	121
21.	Daimi İşçi	Pompa Teknisyeni	0	6.10.2006	121
22.	Daimi İşçi	Santral Hizmetlisi	0	6.10.2006	121
23.	Daimi İşçi	Sürveyan	1	6.10.2006	121
24.	Daimi İşçi	Şoför	3	6.10.2006	121
25.	Daimi İşçi	Teknik Ressam	0	6.10.2006	121
26.	Daimi İşçi	Temizlik İşçisi	1	6.10.2006	121
27.	Daimi İşçi	Topoğraf	2	6.10.2006	121
28.	Daimi İşçi	Ustabaşı	0	6.10.2006	121
	<b>TOPLAM</b>		<b>49</b>		



İLİ	BOLU				
İLÇESİ	MERKEZ				
KURUM ADI	İL ÖZEL İDARESİ				
MEVCUT KADRO CETVELİ					
SIRA NO	SINIFI	ÜNVANI	DOLU	BOŞ	TOPLAM
1.	G.İ.H	Genel Sekreter	1	0	1
2.	G.İ.H	Genel Sekreter Yardımcısı	2	0	2
3.	G.İ.H	İç Denetçi	0	3	3
4.	G.İ.H	Bilgi İşlem Müdürü	1	0	1
5.	G.İ.H	Mali Hizmetler Müdürü	1	0	1
6.	G.İ.H	Plan Proje Yatırım ve İnşaat Müdürü	1	0	1
7.	G.İ.H	İmar ve Kentsel İyileştirme Müdürü	1	0	1
8.	G.İ.H	İnsan Kaynakları ve Eğitim Müdürü	1	0	1
9.	G.İ.H	Encümen Müdürü	1	0	1
10.	G.İ.H	Tarımsal Hizmetler Müdürü	1	0	1
11.	G.İ.H	Emlak ve İstimlak Müdürü	1	0	1
12.	G.İ.H	Ruhsat ve Denetim Müdürü	1	0	1
13.	G.İ.H	Destek Hizmetler Müdürü	1	0	1
14.	G.İ.H	Yol ve Ulaşım Hizmetler Müdürü	0	1	1
15.	G.İ.H	Yapı Kontrol Müdürü	0	1	1
16.	G.İ.H	Su ve Kanal Hizmetler Müdürü	1	0	1
17.	G.İ.H	Sağlık İşleri Müdürü	0	1	1
18.	G.İ.H	Hukuk Müşaviri	0	1	1
19.	G.İ.H	İlçe Özel İdare Müdürü	6	2	8
20.	G.İ.H	Uzman	0	3	3
21.	G.İ.H	Mali Hizmetler Uzmanı	0	2	2
22.	G.İ.H	Mali Hizmetler Uzman Yardımcısı	1	0	1
23.	G.İ.H	Muhasebeci	2	0	2
24.	G.İ.H	Şef	9	1	10
25.	G.İ.H	V.H.K.İ.	18	6	24
26.	G.İ.H	Şoför	1	3	4
27.	T.H.S	Mühendis	30	1	31
28.	T.H.S	Mimar	1	1	2
29.	T.H.S	Tekniker	26	0	26
30.	T.H.S	Teknisyen	2	0	2
31.	T.H.S	Şehir Plancısı	1	0	1
32.	T.H.S	Programcı	1	0	1
33.	S.H	Tabip	1	0	1
34.	S.H	Veteriner Hekim	0	1	1
35.	S.H	Hemşire	0	1	1
36.	S.H	Sağlık Teknisyeni	1	0	1
37.	A.H	Avukat	0	1	1
38.	Y.H.S	Hizmetli	3	0	3
<b>TOPLAM</b>			117	29	146

## II. PERFORMANS BİLGİLERİ

### 2.1. Temel Politika ve Öncelikler

Bolu halkının mahalli müşterek nitelikteki ihtiyaçlarının karşılanması amacıyla kurulan İl Özel İdaresinin temel politikası ile öncelikleri aşağıdaki gibidir:

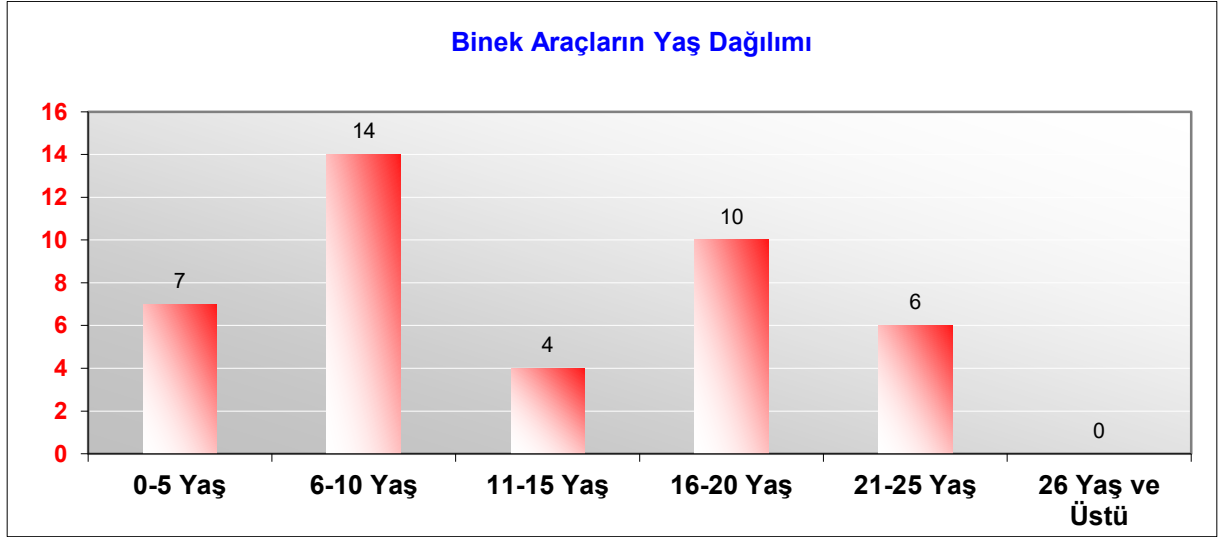
- İlimiz halkına her vatandaşa verilen hizmetle birlikte herkesin eşit olduğunu hissettirmek ve bu hissin verilen hizmet ile hissettirilmesini sağlamak,
- Kanunlar çerçevesi ile sınırlı olan hizmetlerimizin hizmette sınır olmadığını gösterebilecek kalitede vermek,
- İdaremizin öncelikleri ise ilimiz sınırları içerisinde yol, su, kanalizasyon gibi altyapısı olmayan vatandaşlarımızın altyapı hizmetlerini en kısa zamanda tamamlamak,
- Sağlık hizmetlerinde; birinci basamak ve koruyucu sağlık hizmetlerinin etkinleştirilmesi için sağlıkla ilgili alt yapıyı hazırlamak,
- Sosyal hizmetlerin başta engelliler, korumaya ve bakıma muhtaç çocuklar, yaşlılar olmak üzere toplumun her kesimini kapsayan yerel bir hizmet alanı olarak geliştirilmesi,
- Gençlere ve halka yönelik sportif ve sosyal nitelikli tesislerin geliştirilmesi ile sporun yaşamın ayrılmaz bir parçası haline getirilmesi,
- İlköğretim ile ilgili okul yatırımları tamamlayarak okul ihtiyacı olan köy kalmamasını sağlamak,
- Tarımda ürün çeşitlemesi sağlayarak çiftçilerimizin ekonomik düzeyini yukarı çekmektir.
- Yapılaşmada yerel mimari özelliklerin yaşatılması,
- Daha az harcayarak daha etkili hizmet sunulması,
- İdarenin insan gücü ve maddi kaynaklarının etkili ve verimli bir şekilde kullanılması,
- Vatandaş ile kurumumuz arasında hızlı, etkin ve sürekli bir iletişim sürecinin oluşturulması

## 2.2.Amaç ve Hedefler

- İl Özel İdaresi hizmetlerini etkili ve verimli bir şekilde sunarak halkın hayat kalitesinin yükseltilmesi,
- Kent ve köyler arasındaki gelişmişlik farkının azaltılması,
- İldeki turizm ve kültür potansiyelinin harekete geçirilmesi,
- İl Özel İdaresi iş ve hizmetlerinin ekonomik ve sosyal ihtiyaçlara, kamu yararına, çevreye duyarlı olarak sunulması ve geliştirilmesi,
- İnsan sağlığını ön planda tutan, dengeli, çevre ile uyumlu, sürdürülebilir, rekabet gücü olan ve ihracatı ön planda tutan bir tarımsal kalkınmanın gerçekleştirilmesi,
- İldeki su kaynaklarının ihtiyaçlara uygun, adaletli ve etkili bir şekilde kullanılması,
- Köy yollarının asfalt standartlarının yükseltilmesi, her köye yeterli ve kaliteli içme suyu sağlanması, köylerin kanalizasyonlarının yapılarak çevreye olan olumsuz etkilerin azaltılması,
- İl Özel İdaresi hizmetlerinin sunulmasında katılımcılığın, saydamlığın, hesap verilebilirliğin, beyana güven ile hizmetten yararlananların ihtiyacının esas alınması,
- Hizmetlerin sunumunda bilgi teknolojilerinden etkili ve yaygın şekilde yararlanılması,
- Her türlü kaynağın etkili ve verimli şekilde kullanımı için gerekli tedbirlerin alınması ve bu amaçla diğer kuruluşlarla işbirliği yapılması,
- Vatandaş odaklı kamu yönetimi kültürüne geçilmesi,
- Sorunların çözümüne odaklı yönetimden kurtularak stratejik yönetimin geliştirilmesi,
- İnsan kaynakları yönetiminde performansın esas alınması.

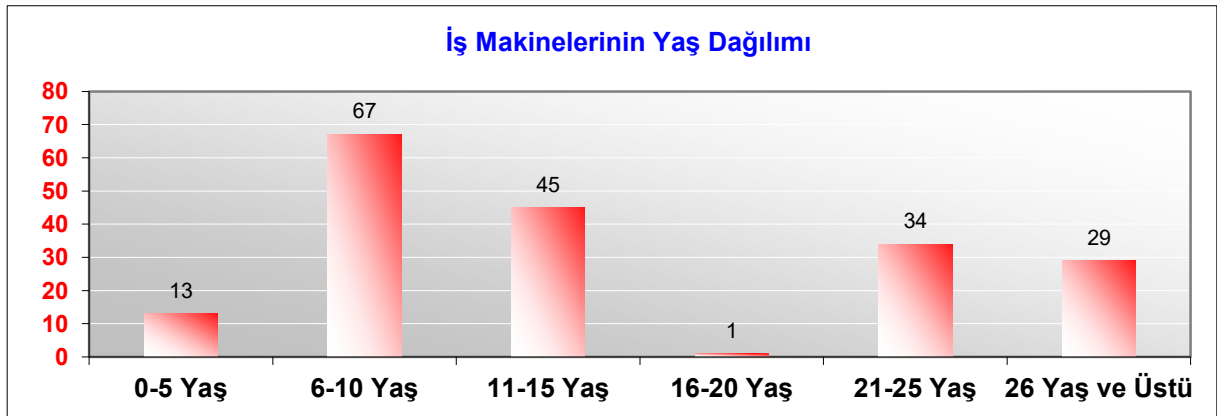
## İL ÖZEL İDARESİNE AİT BİNEK ARAÇLAR

Sıra No	Makinenin Cinsi	0-5 Yaş	6-10 Yaş	11-15 Yaş	16-20 Yaş	21-25 Yaş	26 Yaş ve Üstü	TOPLAM
1	Otomobil		3	2	1	3		9
2	Çift Kabinli Pikap - Kamyonet	4	11		6	3		24
3	Minibüs	3		1	3			7
4	Otobüs (24 Kişilik)			1				1
TOPLAM		7	14	4	10	6	0	41



## İL ÖZEL İDARESİNE AİT İŞ MAKİNALARI

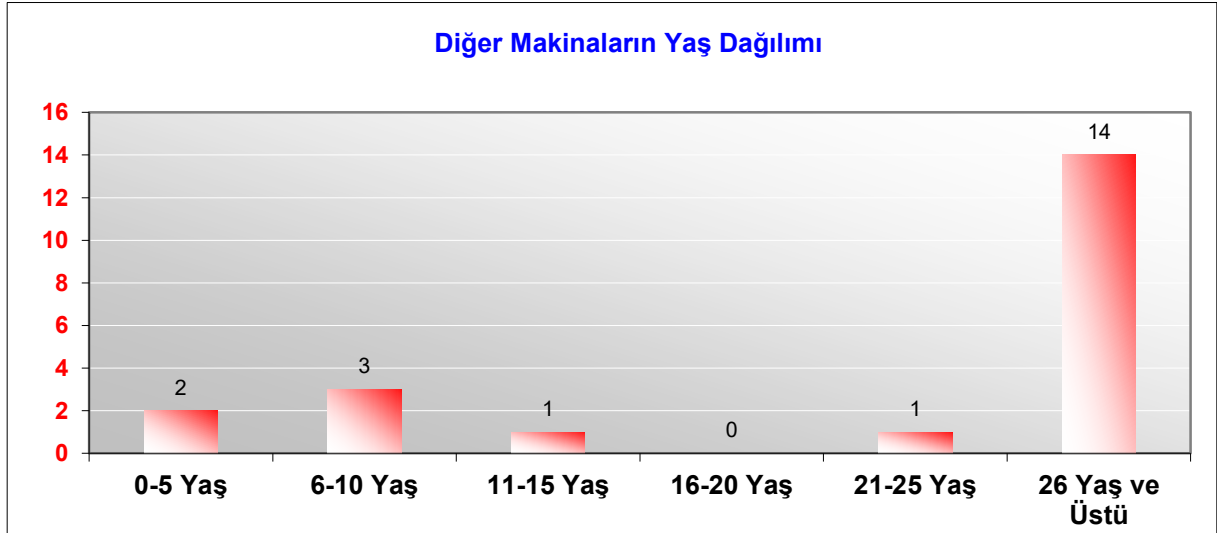
Sıra No	Makinenin Cinsi	0-5 Yaş	6-10 Yaş	11-15 Yaş	16-20 Yaş	21-25 Yaş	26 Yaş ve Üstü	TOPLAM
1	Greyder	2		5		7	7	21
2	Dozer	1						1
3	Lastik Tekerlikli Yükleyici	1				4		5
4	Paletli Ekskavatör	1	4	6		1		12
5	Damperli Kamyon		28	6		7	7	48
6	Asfalt Tamir Bakım Aracı		2			1	6	9
7	Kapalı Kasa Kamyon (Seyyar Tamir Aracı)		1					1
8	Çöp Kamyonu		5					5
9	Kasalı Kamyon		1				1	2
10	Mıncır Serici			5				5
11	Özel Amaçlı (Kombi) Kamyon			1				1
12	Özel Amaçlı Man (Süpr.) Kamyon					1		1
13	Özel Amaçlı Dodge Kamyon						1	1
14	Özel Amaçlı BMC Kazık Çakma					1		1
15	Demir Bandajlı Silindir	1	5	7	3	2		18
16	Lastik Tekerlekli Silindir	1		1	2		1	5
17	Kanal Kazıcı Yükleyici	1	9	1		5		16
18	Asfalt Distribütörü	1		2		2	1	6
19	Akaryakıt Tankeri		1					1
20	Su Tankeri (Arazöz)					2		2
21	Tır (Çekici)		4	2				6
22	Treyler Salı		1	2	1	1	1	6
23	Tireyler Harfiyat Kasası	3						3
24	Tek-çift dingil silindir remorku		4	7				10
25	Treyler Kasası (Asfalt Tankeri)		1					1
26	Traktör						2	2
27	Rolba (Kar Makinesi)				1		2	3
28	Vidanjör	1	1					2
<b>TOPLAM</b>		<b>13</b>	<b>67</b>	<b>45</b>	<b>1</b>	<b>34</b>	<b>29</b>	<b>194</b>



## İL ÖZEL İDARESİNE AİT DİĞER MAKİNALARI

Sıra No	Makinenin Cinsi	0-5 Yaş	6-10 Yaş	11-15 Yaş	16-20 Yaş	21-25 Yaş	26 Yaş ve Üstü	TOPLAM
1	Seyyar Yağlama		1					1
2	Yangın aracı		1				2	3
3	Fork-Lift		1					1
4	Kamp Treyler						6	6
5	Çekilir Tip Asfalt Süpürgesi	2						2
6	Kompresör						1	1
7	Öz mak primer Konkasör						1	1
8	İnş Pi- Makine Asf Pileti						1	1
9	Jeneratör			1		1	1	3
10	Seyyar Jeneratör						1	1
11	Seyyar Kaynak Makinesi						1	1
TOPLAM		2	3	1	0	1	14	21

DİĞER MAKİNALARIN YAŞ DAĞILIMI



DİĞER KURUMLARI TAHSİS EDİLEN ARAÇLAR

S.N.	TAHSİS EDİLEN YER	ARAÇ CİNSİ	SAYISI
1.	Bolu Valiliği	Otomobil	5
2.	Bolu Valiliği	Renault Minibüs Master (M2	1
3.	Mengen Kaymakamlığı	Otomobil	1
4.	Sosyal Hizmetler Müdürlüğü	Otomobil	1
5.	Kosova	Damperli Kamyon	1
6.	Mudurnu Köylere Hizmet Götürme Birliği	Yangın Söndürme Aracı	2
7.	Merkez Köylere Hizmet Götürme Birliği	Vidanjör	1
8.	Kosova	Çekici	1
9.	Bolu Belediyesi	Çöp Aracı	1
10.	Kıbrıscık Belediyesi	Yangın Söndürme Aracı	1
11.	Kosova	Yarı Römork	1
12.	Gerede Köylere Hizmet Götürme Birliği	HAMM 2420 Demir Bandajlı Vib. Silindir	1
13.	Gerede Köylere Hizmet Götürme Birliği	BOMAG BW-120AD-4 Yama Silindiri	1
14.	Göynük Köylere Hizmet Götürme Birliği	HAMM 2420 Demir Bandajlı Vib. Silindir	1
15.	Göynük Köylere Hizmet Götürme Birliği	BOMAG BW-120AD-4 Yama Silindiri	1
16.	Kıbrıscık Köylere Hizmet Götürme Birliği	BOMAG BW-120AD-4 Yama Silindiri	1
17.	Yeniçağa Köylere Hizmet Götürme Birliği	BOMAG BW-120AD-4 Yama Silindiri	1
18.	Dörtdivan Köylere Hizmet Götürme Birliği	BOMAG BW-120AD-4 Yama Silindiri	1
19.	Seben Köylere Hizmet Götürme Birliği	BOMAG BW-120AD-4 Yama Silindiri	1
20.	Mengen Köylere Hizmet Götürme Birliği	BOMAG BW-120AD-4 Yama Silindiri	1
21.	Mengen Köylere Hizmet Götürme Birliği	INGERSOLL RAND SD-100 Dem.Band.Vib.Sil.	1
22.	Mudurnu Köylere Hizmet Götürme Birliği	BOMAG BW-120AD-4 Yama Silindiri	1
23.	Mudurnu Köylere Hizmet Götürme Birliği	INGERSOLL RAND SD-100 Dem.Band.Vib.Sil.	1
24.	Gerede Köylere Hizmet Götürme Birliği	Kanal Kazıcı	1
25.	Göynük Köylere Hizmet Götürme Birliği	Kanal Kazıcı	2
26.	Kıbrıscık Köylere Hizmet Götürme Birliği	Kanal Kazıcı	2
27.	Yeniçağa Köylere Hizmet Götürme Birliği	Kanal Kazıcı	1
28.	Dörtdivan Köylere Hizmet Götürme Birliği	Kanal Kazıcı	1
29.	Seben Köylere Hizmet Götürme Birliği	Kanal Kazıcı	2
30.	Mengen Köylere Hizmet Götürme Birliği	Kanal Kazıcı	1
31.	Mudurnu Köylere Hizmet Götürme Birliği	Kanal Kazıcı	1
32.	Yeniçağa Köylere Hizmet Götürme Birliği	Çöp Kamyonu	1
33.	Seben Köylere Hizmet Götürme Birliği	Çöp Kamyonu	1
34.	Gerede Köylere Hizmet Götürme Birliği	Çöp Kamyonu	1

# KIRSAL KALKINMA VE KIRSAL ALTYAPI HİZMETLERİ



## FAALİYET MALİYETLERİ TABLOSU

<b>İdare Adı</b>	BOLU İL ÖZEL İDARESİ
<b>Performans Hedefi</b>	Proje Giderleri
<b>Faaliyet Adı</b>	Proje Giderleri
<b>Sorumlu Harcama Birimi veya Birimleri</b>	PLAN PROJE YATIRIM VE İNŞAAT MÜDÜRLÜĞÜ
<i>.Açıklama : İdaremize ait Hizmet binalarının Yapım, Bakım ve Onarım İşlerinin yapılması</i>	

Ekonomik Kod		2025
01	Personel Giderleri	
02	SGK Devlet Primi Giderleri	
03	Mal ve Hizmet Alım Giderleri	
04	Faiz Giderleri	
05	Cari Transferler	
06	Sermaye Giderleri	10.000.000,00
07	Sermaye Transferleri	
08	Borç verme	
<b>Toplam Bütçe Kaynak İhtiyacı</b>		<b>10.000.000,00</b>
<b>Bütçe Dışı Kaynak</b>	Döner Sermaye	
	Diğer Yurt İçi	
	Yurt Dışı	
<b>Toplam Bütçe Dışı Kaynak İhtiyacı</b>		<b>0,00</b>
<b>Toplam Kaynak İhtiyacı</b>		<b>10.000.000,00</b>

## PERFORMANS HEDEFİ TABLOSU

<b>İdare Adı</b>	BOLU İL ÖZEL İDARESİ		
<b>Amaç</b>	Paydaş kuruluşlara ait ilimizde yapılacak yatırımlarının gerçekleştirilmesi paydaş kuruluşlarla koordinasyon sağlanarak uyumlu bir şekilde çalışmaların sürdürülmesi		
<b>Hedef</b>	İl Özel İdaresinin hizmet alanlarının yenilenmesi ve geliştirilmesi için gerekli tesislerin yapılması, paydaş kuruluşlara ait ilimizde yapılacak yatırımların gerçekleştirilmesi, uyumlu bir şekilde çalışmaların sürdürülmesi		
<b>Performans Hedefi</b>	Özel İdare binaları inşaatlarının yapım, bakım ve onarılması, proje çizim ve program güncelleme hizmet alımı işi		
Açıklama:			
<b>Performans Göstergeleri</b>	<b>2023</b>	<b>2024</b>	<b>2025</b>
1	Proje Giderleri		10.000.000,00
Açıklama			
<b>Faaliyetler</b>	<b>Kaynak İhtiyacı 2025 (TL)</b>		
	<b>Bütçe</b>	<b>Bütçe Dışı</b>	<b>Toplam</b>
1	Proje Giderleri	10.000.000,00	10.000.000,00
<b>Genel Toplam</b>	<b>10.000.000,00</b>		<b>10.000.000,00</b>

## FAALİYET MALİYETLERİ TABLOSU

<b>İdare Adı</b>	BOLU İL ÖZEL İDARESİ
<b>Performans Hedefi</b>	Yol Bakım- Onarımları
<b>Faaliyet Adı</b>	Yol Bakım- Onarımları
<b>Sorumlu Harcama Birimi veya Birimleri</b>	YOL VE ULAŞIM HİZMETLERİ MÜDÜRLÜĞÜ
<p><i>Açıklama: Merkez ve ilçe grup köy yolları ve tali grup köy yolları öncelikli olmak üzere asfalt yolların korunabilmesi için asfalt yaması yapılması</i></p>	

Ekonomik Kod		2025
01	Personel Giderleri	
02	SGK Devlet Primi Giderleri	
03	Mal ve Hizmet Alım Giderleri	
04	Faiz Giderleri	
05	Cari Transferler	
06	Sermaye Giderleri	14.000.000,00
07	Sermaye Transferleri	
08	Borç verme	
<b>Toplam Bütçe Kaynak İhtiyacı</b>		<b>14.000.000,00</b>
<b>Bütçe Dışı Kaynak</b>	Döner Sermaye	
	Diğer Yurt İçi	
	Yurt Dışı	
<b>Toplam Bütçe Dışı Kaynak İhtiyacı</b>		
<b>Toplam Kaynak İhtiyacı</b>		<b>14.000.000,00</b>

## FAALİYET MALİYETLERİ TABLOSU

<b>İdare Adı</b>	BOLU İL ÖZEL İDARESİ
<b>Performans Hedefi</b>	I. Kat Asfalt Yapımları
<b>Faaliyet Adı</b>	I. Kat Asfalt Yapımları
<b>Sorumlu Harcama Birimi veya Birimleri</b>	YOL VE ULAŞIM HİZMETLERİ MÜDÜRLÜĞÜ
<i>Açıklama: Merkez ve ilçe grup köy yolları öncelikli olmak üzere I.kat sathi kaplama asfalt yapılması</i>	

Ekonomik Kod		2025
01	Personel Giderleri	
02	SGK Devlet Primi Giderleri	
03	Mal ve Hizmet Alım Giderleri	
04	Faiz Giderleri	
05	Cari Transferler	
06	Sermaye Giderleri	13.000.000,00
07	Sermaye Transferleri	
08	Borç verme	
<b>Toplam Bütçe Kaynak İhtiyacı</b>		<b>13.000.000,00</b>
<b>Bütçe Dışı Kaynak</b>	Döner Sermaye	
	Diğer Yurt İçi	15.000.000,00
	Yurt Dışı	
<b>Toplam Bütçe Dışı Kaynak İhtiyacı</b>		<b>15.000.000,00</b>
<b>Toplam Kaynak İhtiyacı</b>		<b>28.000.000,00</b>

## FAALİYET MALİYETLERİ TABLOSU

<b>İdare Adı</b>	BOLU İL ÖZEL İDARESİ
<b>Performans Hedefi</b>	II. Kat Asfalt Yapımları
<b>Faaliyet Adı</b>	II. Kat Asfalt Yapımları
<b>Sorumlu Harcama Birimi veya Birimleri</b>	YOL VE ULAŞIM HİZMETLERİ MÜDÜRLÜĞÜ
<i>Açıklama: Merkez ve ilçe grup köy yolları öncelikli olmak üzere II.kat sathi kaplama asfalt yapılması</i>	

Ekonomik Kod		2025
01	Personel Giderleri	
02	SGK Devlet Primi Giderleri	
03	Mal ve Hizmet Alım Giderleri	
04	Faiz Giderleri	
05	Cari Transferler	
06	Sermaye Giderleri	25.000.000,00
07	Sermaye Transferleri	
08	Borç verme	
<b>Toplam Bütçe Kaynak İhtiyacı</b>		<b>25.000.000,00</b>
<b>Bütçe Dışı Kaynak</b>	Döner Sermaye	
	Diğer Yurt İçi	
	Yurt Dışı	
<b>Toplam Bütçe Dışı Kaynak İhtiyacı</b>		
<b>Toplam Kaynak İhtiyacı</b>		<b>25.000.000,00</b>

## FAALİYET MALİYETLERİ TABLOSU

<b>İdare Adı</b>	BOLU İL ÖZEL İDARESİ
<b>Performans Hedefi</b>	Sıcak Asfalt Yapımı
<b>Faaliyet Adı</b>	Sıcak Asfalt Yapımı
<b>Sorumlu Harcama Birimi veya Birimleri</b>	YOL VE ULAŞIM HİZMETLERİ MÜDÜRLÜĞÜ
<i>Açıklama: Merkez ve ilçe grup köy yolları öncelikli olmak üzere sıcak asfalt yapılması</i>	

Ekonomik Kod		2025
01	Personel Giderleri	
02	SGK Devlet Primi Giderleri	
03	Mal ve Hizmet Alım Giderleri	
04	Faiz Giderleri	
05	Cari Transferler	
06	Sermaye Giderleri	15.000.000,00
07	Sermaye Transferleri	
08	Borç verme	
<b>Toplam Bütçe Kaynak İhtiyacı</b>		<b>15.000.000,00</b>
<b>Bütçe Dışı Kaynak</b>	Döner Sermaye	
	Diğer Yurt İçi	
	Yurt Dışı	
<b>Toplam Bütçe Dışı Kaynak İhtiyacı</b>		
<b>Toplam Kaynak İhtiyacı</b>		<b>15.000.000,00</b>

## PERFORMANS HEDEFİ TABLOSU

<b>İdare Adı</b>	BOLU İL ÖZEL İDARESİ			
<b>Amaç</b>	Vatandaşların grup ve köy yollarını trafik güvenliği açısından daha rahat ve güvenli bir şekilde kullanabilmesi			
<b>Hedef</b>	Vatandaşların grup ve köy yollarını trafik güvenliği açısından daha rahat ve güvenli bir şekilde kullanabilmesi			
<b>Performans Hedefi</b>	Vatandaşların grup ve köy yollarını trafik güvenliği açısından daha rahat ve güvenli bir şekilde kullanabilmesi			
<b>Performans Göstergeleri</b>	<b>2023</b>	<b>2024</b>	<b>2025</b>	
1	Yol Bakım- Onarımları			100%
2	I.Kat Sathi Kaplama Asfalt Yapımları			100%
3	II. Kat Sathi Kaplama Asfalt Yapımları			100%
4	Sıcak Asfalt Yapımı			100%
<b>Faaliyetler</b>	<b>Kaynak İhtiyacı 2025 (TL)</b>			
	<b>Bütçe</b>	<b>Bütçe Dışı</b>	<b>Toplam</b>	
1	Yol Bakım- Onarımları	14.000.000,00		<b>14.000.000,00</b>
2	I.Kat Sathi Kaplama Asfalt Yapımları	13.000.000,00	15.000.000,00	<b>28.000.000,00</b>
3	II. Kat Sathi Kaplama Asfalt Yapımları	25.000.000,00		<b>25.000.000,00</b>
4	Sıcak Asfalt Yapımı	15.000.000,00		<b>15.000.000,00</b>
<b>Genel Toplam</b>	<b>67.000.000,00</b>	<b>15.000.000,00</b>	<b>82.000.000,00</b>	

## FAALİYET MALİYETLERİ TABLOSU

<b>İdare Adı</b>	BOLU İL ÖZEL İDARESİ
<b>Performans Hedefi</b>	Diğer Gayrimenkul Alım ve Kamulaştırma Gideri
<b>Faaliyet Adı</b>	Diğer Gayrimenkul Alım ve Kamulaştırma Gideri
<b>Sorumlu Harcama Birimi veya Birimleri</b>	EMLAK VE İSTİMLAK MÜDÜRLÜĞÜ
<i>Açıklama: Kamulaştırma işlemlerinde kullanılmak üzere</i>	

Ekonomik Kod		2025
01	Personel Giderleri	
02	SGK Devlet Primi Giderleri	
03	Mal ve Hizmet Alım Giderleri	
04	Faiz Giderleri	
05	Cari Transferler	
06	Sermaye Giderleri	150.000,00
07	Sermaye Transferleri	
08	Borç verme	
<b>Toplam Bütçe Kaynak İhtiyacı</b>		<b>150.000,00</b>
<b>Bütçe Dışı Kaynak</b>	Döner Sermaye	
	Diğer Yurt İçi	
	Yurt Dışı	
<b>Toplam Bütçe Dışı Kaynak İhtiyacı</b>		<b>0,00</b>
<b>Toplam Kaynak İhtiyacı</b>		<b>150.000,00</b>



## FAALİYET MALİYETLERİ TABLOSU

<b>İdare Adı</b>	BOLU İL ÖZEL İDARESİ
<b>Performans Hedefi</b>	Diğer Hizmet Binası Bakım ve Onarım Giderleri
<b>Faaliyet Adı</b>	Diğer Hizmet Alımları
<b>Sorumlu Harcama Birimi veya Birimleri</b>	EMLAK VE İSTİMLAK MÜDÜRLÜĞÜ
<i>Açıklama: Diğer Hizmet Alımlarında Kullanılmak Üzere</i>	

Ekonomik Kod		2025
01	Personel Giderleri	
02	SGK Devlet Primi Giderleri	
03	Mal ve Hizmet Alım Giderleri	
04	Faiz Giderleri	
05	Cari Transferler	
06	Sermaye Giderleri	450.000,00
07	Sermaye Transferleri	
08	Borç verme	
<b>Toplam Bütçe Kaynak İhtiyacı</b>		<b>450.000,00</b>
<b>Bütçe Dışı Kaynak</b>	Döner Sermaye	
	Diğer Yurt İçi	
	Yurt Dışı	
<b>Toplam Bütçe Dışı Kaynak İhtiyacı</b>		<b>0,00</b>
<b>Toplam Kaynak İhtiyacı</b>		<b>450.000,00</b>

## FAALİYET MALİYETLERİ TABLOSU

<b>İdare Adı</b>	BOLU İL ÖZEL İDARESİ
<b>Performans Hedefi</b>	Diğer Kiralama Giderleri (Akkayalar)
<b>Faaliyet Adı</b>	Diğer Kiralama Giderleri (Akkayalar)
<b>Sorumlu Harcama Birimi veya Birimleri</b>	EMLAK VE İSTİMLAK MÜDÜRLÜĞÜ
<b>Açıklama:</b>	

Ekonomik Kod		2025
01	Personel Giderleri	
02	SGK Devlet Primi Giderleri	
03	Mal ve Hizmet Alım Giderleri	
04	Faiz Giderleri	
05	Cari Transferler	
06	Sermaye Giderleri	500.000,00
07	Sermaye Transferleri	
08	Borç verme	
<b>Toplam Bütçe Kaynak İhtiyacı</b>		<b>500.000,00</b>
<b>Bütçe Dışı Kaynak</b>	Döner Sermaye	
	Diğer Yurt İçi	
	Yurt Dışı	
<b>Toplam Bütçe Dışı Kaynak İhtiyacı</b>		<b>0,00</b>
<b>Toplam Kaynak İhtiyacı</b>		<b>500.000,00</b>

## PERFORMANS HEDEFİ TABLOSU

<b>İdare Adı</b>	BOLU İL ÖZEL İDARESİ
<b>Amaç</b>	İdaremiz tarafından gerçekleştirilen yol arsa vb hizmetlerin gerçekleştirilmesi işlemleri
<b>Hedef</b>	İdaremiz tarafından gerçekleştirilen yol arsa vb hizmetlerin gerçekleştirilmesi işlemleri
<b>Performans Hedefi</b>	İdaremiz tarafından gerçekleştirilen yol arsa vb hizmetlerin gerçekleştirilmesi işlemleri

Açıklama:

<b>Performans Göstergeleri</b>		<b>2023</b>	<b>2024</b>	<b>2025</b>
1	Diğer Gayrimenkul Alım ve Kamulaştırma Gideri			100%

Açıklama:

2	Diğer Hizmet Binası Bakım ve Onarım Giderleri			100%
---	---	--	--	------

Açıklama:

Diğer Kiralama Giderleri (Akkayalar)				100%
--------------------------------------	--	--	--	------

Diğer Kiralama Giderleri (Akkayalar)

<b>Faaliyetler</b>		<b>Kaynak İhtiyacı 2025 (TL)</b>		
		<b>Bütçe</b>	<b>Bütçe Dışı</b>	<b>Toplam</b>
1	Diğer Gayrimenkul Alım ve Kamulaştırma Gideri	150.000,00		<b>150.000,00</b>
2	Diğer Hizmet Binası Bakım ve Onarım Giderleri	450.000,00		<b>450.000,00</b>
3	Diğer Kiralama Giderleri (Akkayalar)	500.000,00		<b>500.000,00</b>
<b>Genel Toplam</b>		<b>1100.000,00</b>		<b>1.100.000,00</b>

## FAALİYET MALİYETLERİ TABLOSU

<b>İdare Adı</b>	BOLU İL ÖZEL İDARESİ
<b>Performans Hedefi</b>	Köylerimizin içme suyu ile ilgili Altyapı ve Üstyapı tesis projelerinin yapımını gerçekleştirmek
<b>Faaliyet Adı</b>	İçmesuyu TesisiYapım Giderleri (Boru Alımı)
<b>Sorumlu Harcama Birimi veya Birimleri</b>	SU VE KANAL HİZMETLERİ MÜDÜRLÜĞÜ
<i>Açıklamalar: İlimiz Merkez İlçe 112 köy ve 140 bağlıdan oluşmakta olup yaklaşık 150 adet içmesuyu deposu bulunmaktadır. İçme-kullanma suları, insan ve toplum sağlığını doğrudan etkileyen önemli etmenlerin başında gelmektedir. Olağanüstü hallerde, şebeke ve isale hattında meydana gelen arızaların giderilmesi, kaptaj ve depoların bakım, onarım ve temizliği için</i>	

Ekonomik Kod		2025
01	Personel Giderleri	
02	SGK Devlet Primi Giderleri	
03	Mal ve Hizmet Alım Giderleri	
04	Faiz Giderleri	
05	Cari Transferler	
06	Sermaye Giderleri	5.000.000,00
07	Sermaye Transferleri	
08	Borç verme	
<b>Toplam Bütçe Kaynak İhtiyacı</b>		<b>5.000.000,00</b>
<b>Bütçe Dışı Kaynak</b>	Döner Sermaye	
	Diğer Yurt İçi	
	Yurt Dışı	
<b>Toplam Bütçe Dışı Kaynak İhtiyacı</b>		<b>0,00</b>
<b>Toplam Kaynak İhtiyacı</b>		<b>5.000.000,00</b>

## FAALİYET MALİYETLERİ TABLOSU

<b>İdare Adı</b>	BOLU İL ÖZEL İDARESİ
<b>Performans Hedefi</b>	Köylerimizin içme suyu ile ilgili Altyapı ve Üstyapı tesis projelerinin yapımını gerçekleştirmek
<b>Faaliyet Adı</b>	Yangın Hidrantı Yapıtılması
<b>Sorumlu Harcama Birimi veya Birimleri</b>	SU VE KANAL HİZMETLERİ MÜDÜRLÜĞÜ

*Açıklamalar: İlimiz Merkez İlçe 112 köy ve 140 üniteden oluşmakta olup 150 civarında içmesuyu deposu bulunmaktadır. Riskli alanlarda yangın durumunda yetkililerin su ihtiyaçlarını karşılamaları ve yangına hızlı müdahale edebilmeleri için yaklaşık 40 köyün programa alınarak yangın hidrantı yaptırılması için. ödenek talebi.*

<b>Ekonomik Kod</b>		<b>2025</b>
01	Personel Giderleri	
02	SGK Devlet Primi Giderleri	
03	Mal ve Hizmet Alım Giderleri	
04	Faiz Giderleri	
05	Cari Transferler	
06	Sermaye Giderleri	300.000,00
07	Sermaye Transferleri	
08	Borç verme	
<b>Toplam Bütçe Kaynak İhtiyacı</b>		<b>300.000,00</b>
<b>Bütçe Dışı Kaynak</b>	Döner Sermaye	
	Diğer Yurt İçi	
	Yurt Dışı	
<b>Toplam Bütçe Dışı Kaynak İhtiyacı</b>		<b>0,00</b>
<b>Toplam Kaynak İhtiyacı</b>		<b>300.000,00</b>

## FAALİYET MALİYETLERİ TABLOSU

<b>İdare Adı</b>	BOLU İL ÖZEL İDARESİ
<b>Performans Hedefi</b>	Kanalizasyon şebekelerini en modern tekniklerle sağlıklı bir şekilde kullanılabilir hale getirmek
<b>Faaliyet Adı</b>	Kanalizasyon Hatları Bakım Onarım ve Malzeme Alımları
<b>Sorumlu Harcama Birimi veya Birimleri</b>	SU VE KANAL HİZMETLERİ MÜDÜRLÜĞÜ
<i>Açıklamalar: İlimiz Merkez İlçe 112 köy ve 140 bağlıdan oluşmakta olup, Yeni Tesis yapımı, atıl vaziyette bulunan köy şebeke kanalizasyon hatlarının yenilenmesi ile hat bakım, onarım ve bu iş ile ilgili tüm malzemelerin alımı için. ödenek talebi.</i>	

Ekonomik Kod		2025
01	Personel Giderleri	
02	SGK Devlet Primi Giderleri	
03	Mal ve Hizmet Alım Giderleri	
04	Faiz Giderleri	
05	Cari Transferler	
06	Sermaye Giderleri	1.000.000,00
07	Sermaye Transferleri	
08	Borç verme	
<b>Toplam Bütçe Kaynak İhtiyacı</b>		<b>1.000.000,00</b>
<b>Bütçe Dışı Kaynak</b>	Döner Sermaye	
	Diğer Yurt İçi	
	Yurt Dışı	
<b>Toplam Bütçe Dışı Kaynak İhtiyacı</b>		<b>0,00</b>
<b>Toplam Kaynak İhtiyacı</b>		<b>1.000.000,00</b>

## PERFORMANS HEDEFİ TABLOSU

<b>İdare Adı</b>	BOLU İL ÖZEL İDARESİ			
<b>Amaç</b>	Köylerimizin içme suyu ile ilgili fiziki altyapı ve üstyapı sistemlerini revize etmek ve yeni sistemler yapılmasını sağlamak			
<b>Hedef</b>	Köylerimizin içme suyu ile ilgili Altyapı ve Üst yapı tesis projelerinin yapımını gerçekleştirmek			
<b>Performans Hedefi</b>	İlimize bağlı Merkez ve İlçe köylerin içme suyu sorununun çözülmesi			
<b>Performans Göstergeleri</b>				
	<b>2023</b>	<b>2024</b>	<b>2025</b>	
1	İçmesuyu Tesisi Yapım Giderleri		2.499.998,00	
2	Kanalizasyon Hatları Bakım Onarım ve Malzeme Alımları		250.000,00	
3	Yangın Hidrantı Yapım Gideri		250.000,00	
<b>Kaynak İhtiyacı 2025 (TL)</b>				
<b>Faaliyetler</b>		<b>Bütçe</b>	<b>Bütçe Dışı</b>	<b>Toplam</b>
1	İçmesuyu Tesisi Yapım Giderleri	5.000.000,00		<b>5.000.000,00</b>
2	Kanalizasyon Hatları Bakım Onarım ve Malzeme Alımları	<b>1.000.000,00</b>		<b>1.000.000,00</b>
3	Yangın Hidrantı Yapım Gideri	<b>300.000,00</b>		<b>300.000,00</b>
<b>Genel Toplam</b>		<b>6.300.000,00</b>	<b>0,00</b>	<b>6.300.000,00</b>

## FAALİYET MALİYETLERİ TABLOSU

<b>İdare Adı</b>	BOLU İL ÖZEL İDARESİ
<b>Performans Hedefi</b>	İdaremiz hizmetlerinin hızlı ve etkin bir şekilde yürütülebilmesi, yapılan hizmetlerde herhangi bir aksama olmaması için gerekli tüm tedbirleri almak
<b>Faaliyet Adı</b>	Menkul Mal, Gayrimaddi Hak Alım, Bakım ve Onarım İhtiyaç Giderleri
<b>Sorumlu Harcama Birimi veya Birimleri</b>	DESTEK HİZMETLERİ MÜDÜRLÜĞÜ
<b>Açıklamalar:</b> Açıklama: İdaremiz Menkul Mal, Gayrimaddi Hak Alım, Bakım ve Onarım İhtiyaçları için (Avandanlık ve Yedek Parça Alımı, Taşıt ve İş Makinası Bakım ve Onarımı, Makine Techizat Bakım ve Onarımı vb.) karşılanabilmesi için	

Ekonomik Kod		2025
01	Personel Giderleri	
02	SGK Devlet Primi Giderleri	
03	Mal ve Hizmet Alım Giderleri	46.350.000,00
04	Faiz Giderleri	
05	Cari Transferler	
06	Sermaye Giderleri	
07	Sermaye Transferleri	
08	Borç verme	
<b>Toplam Bütçe Kaynak İhtiyacı</b>		<b>46.350.000,00</b>
<b>Bütçe Dışı Kaynak</b>	Döner Sermaye	
	Diğer Yurt İçi	
	Yurt Dışı	
<b>Toplam Bütçe Dışı Kaynak İhtiyacı</b>		<b>0,00</b>
<b>Toplam Kaynak İhtiyacı</b>		<b>46.350.000,00</b>



## FAALİYET MALİYETLERİ TABLOSU

<b>İdare Adı</b>	İL ÖZEL İDARESİ
<b>Performans Hedefi</b>	İdaremiz hizmetlerinin hızlı ve etkin bir şekilde yürütülebilmesi, yapılan hizmetlerde herhangi bir aksama olmaması için gerekli tüm tedbirleri almak.
<b>Faaliyet Adı</b>	Tüketime Yönelik Mal ve Malzeme İhtiyacı Giderleri
<b>Sorumlu Harcama Birimi veya Birimleri</b>	DESTEK HİZMETLERİ MÜDÜRLÜĞÜ
<i>Açıklama:İdaremizin Tüketime yönelik mal ve malzeme İhtiyaclarının (Kırtasiye alımları,Büro malzemesi,Periyodik yayın alımları,Su,Elektirik,Akaryakıt ve Yağ Alımları) karşılanabilmesi için ödenek talebi.</i>	

Ekonomik Kod		2025
01	Personel Giderleri	
02	SGK Devlet Primi Giderleri	
03	Mal ve Hizmet Alım Giderleri	71.330.000,00
04	Faiz Giderleri	
05	Cari Transferler	
06	Sermaye Giderleri	
07	Sermaye Transferleri	
08	Borç verme	
<b>Toplam Bütçe Kaynak İhtiyacı</b>		<b>71.330.000,00</b>
<b>Bütçe Dışı Kaynak</b>	Döner Sermaye	
	Diğer Yurt İçi	
	Yurt Dışı	
<b>Toplam Bütçe Dışı Kaynak İhtiyacı</b>		<b>0,00</b>
<b>Toplam Kaynak İhtiyacı</b>		<b>71.330.000,00</b>

## FAALİYET MALİYETLERİ TABLOSU

<b>İdare Adı</b>	BOLU İL ÖZEL İDARESİ
<b>Performans Hedefi</b>	İdaremiz hizmetlerinin hızlı ve etkin bir şekilde yürütülebilmesi, yapılan hizmetlerde herhangi bir aksama olmaması için gerekli tüm tedbirleri almak.
<b>Faaliyet Adı</b>	Hizmet Alımı Giderleri
<b>Sorumlu Harcama Birimi veya Birimleri</b>	DESTEK HİZMETLERİ MÜDÜRLÜĞÜ
<b>Açıklamalar:</b> İdaremiz Hizmet Alımı İhtiyaçları için (Bilgisayar Hizmeti Alımları, Bilgiye Abonelik Giderleri, İlan Giderleri, Sigorta Giderleri, Taşıt Kiralama Giderleri vb.) karşılanabilmesi için ödenek talebi.	

Ekonomik Kod		2025
01	Personel Giderleri	
02	SGK Devlet Primi Giderleri	
03	Mal ve Hizmet Alım Giderleri	32.300.000,00
04	Faiz Giderleri	
05	Cari Transferler	
06	Sermaye Giderleri	
07	Sermaye Transferleri	
08	Borç verme	
<b>Toplam Bütçe Kaynak İhtiyacı</b>		<b>32.300.000,00</b>
<b>Bütçe Dışı Kaynak</b>	Döner Sermaye	
	Diğer Yurt İçi	
	Yurt Dışı	
<b>Toplam Bütçe Dışı Kaynak İhtiyacı</b>		<b>0,00</b>
<b>Toplam Kaynak İhtiyacı</b>		<b>32.300.000,00</b>

## FAALİYET MALİYETLERİ TABLOSU

<b>İdare Adı</b>	BOLU İL ÖZEL İDARESİ
<b>Performans Hedefi</b>	Kara Taşıtı Alımı
<b>Faaliyet Adı</b>	Kara Taşıtı Alımı
<b>Sorumlu Harcama Birimi veya Birimleri</b>	DESTEK HİZMETLERİ MÜDÜRLÜĞÜ
<b>Açıklama:</b>	

<b>Ekonomik Kod</b>		<b>2025</b>
01	Personel Giderleri	
02	SGK Devlet Primi Giderleri	
03	Mal ve Hizmet Alım Giderleri	30.000.000,00
04	Faiz Giderleri	
05	Cari Transferler	
06	Sermaye Giderleri	
07	Sermaye Transferleri	
08	Borç verme	
<b>Toplam Bütçe Kaynak İhtiyacı</b>		<b>30.000.000,00</b>
<b>Bütçe Dışı Kaynak</b>	Döner Sermaye	
	Diğer Yurt İçi	
	Yurt Dışı	
<b>Toplam Bütçe Dışı Kaynak İhtiyacı</b>		<b>0,00</b>
<b>Toplam Kaynak İhtiyacı</b>		<b>30.000.000,00</b>

## FAALİYET MALİYETLERİ TABLOSU

<b>İdare Adı</b>	BOLU İL ÖZEL İDARESİ
<b>Performans Hedefi</b>	Göynük ve Mudurnu Şantiyelerine Sundurma Yapımı
<b>Faaliyet Adı</b>	Göynük ve Mudurnu Şantiyelerine Sundurma Yapımı
<b>Sorumlu Harcama Birimi veya Birimleri</b>	DESTEK HİZMETLERİ MÜDÜRLÜĞÜ
<b>Açıklama:</b>	

Ekonomik Kod		2025
01	Personel Giderleri	
02	SGK Devlet Primi Giderleri	
03	Mal ve Hizmet Alım Giderleri	1.500.000,00
04	Faiz Giderleri	
05	Cari Transferler	
06	Sermaye Giderleri	
07	Sermaye Transferleri	
08	Borç verme	
<b>Toplam Bütçe Kaynak İhtiyacı</b>		<b>1.500.000,00</b>
<b>Bütçe Dışı Kaynak</b>	Döner Sermaye	
	Diğer Yurt İçi	
	Yurt Dışı	
<b>Toplam Bütçe Dışı Kaynak İhtiyacı</b>		<b>0,00</b>
<b>Toplam Kaynak İhtiyacı</b>		<b>1.500.000,00</b>

## PERFORMANS HEDEFİ TABLOSU

<b>İdare Adı</b>	BOLU İL ÖZEL İDARESİ			
<b>Amaç</b>	İdaremiz hizmetlerinin hızlı ve etkin şekilde yürütülebilmesi, yapılan hizmetlerde herhangi bir aksama olmaması için gerekli tüm tedbirleri almak			
<b>Hedef</b>	İdaremiz hizmetlerinin hızlı ve etkin şekilde yürütülebilmesi, yapılan hizmetlerde herhangi bir aksama olmaması için gerekli tüm tedbirleri almak			
<b>Performans Hedefi</b>	İlimiz hizmetlerini minimum maliyetle maksimum fayda sağlayacak şekilde karşılamak			
Açıklamalar				
<b>Performans Göstergeleri</b>		<b>2023</b>	<b>2024</b>	<b>2025</b>
1	Menkul Mal, Gayrimaddi Hak Alım, Bakım ve Onarım İhtiyaç Giderleri			46.350.000,00
Açıklama				
2	Tüketime Yönelik Mal ve Malzeme İhtiyacı Giderleri			71.330.000,00
Açıklama				
3	Hizmet Alımı Giderleri			32.300.000,00
Açıklama				
4	Mudurnu ve Göynük şantiyelerine Sundurma Yapımı		1.500.000,00	
Açıklama				
5	Kara Taşıtı Alımı			30.000.000,00
Açıklama				
<b>Faaliyetler</b>		<b>Kaynak İhtiyacı 2025(TL)</b>		
		<b>Bütçe</b>	<b>Bütçe Dışı</b>	<b>Toplam</b>
1	Menkul Mal, Gayrimaddi Hak Alım, Bakım ve Onarım İhtiyaç Giderleri	39.070.000,00		<b>39.070.000,00</b>
2	Tüketime Yönelik Mal ve Malzeme İhtiyacı Giderleri	71.330.000,00		<b>71.330.000,00</b>
3	Hizmet Alımı Giderleri	32.300.000,00		<b>32.300.000,00</b>
	Kara Taşıtı Alımı	30.000.000,00		<b>30.000.000,00</b>
<b>Genel Toplam</b>		<b>172.700.000,00</b>	<b>0,00</b>	<b>172.700.000,00</b>

# TARIM HİZMETLERİ

## FAALİYET MALİYETLERİ TABLOSU

<b>İdare Adı</b>	BOLU İL ÖZEL İDARESİ
<b>Performans Hedefi</b>	Kırsal alan ekonomisinin verimliliğini ve iş imkanının artırılması, tarımsal sulama faaliyetlerinin geliştirilerek verim seviyesinin yükseltilmesi
<b>Faaliyet Adı</b>	Sulama Suyu Getirilmesi ve Malzeme Alımı
<b>Sorumlu Harcama Birimi veya Birimleri</b>	TARIMSAL HİZMETLER MÜDÜRLÜĞÜ
<b>Açıklama: .</b>	

Ekonomik Kod		2025
01	Personel Giderleri	
02	SGK Devlet Primi Giderleri	
03	Mal ve Hizmet Alım Giderleri	
04	Faiz Giderleri	
05	Cari Transferler	
06	Sermaye Giderleri	5.000.000,00
07	Sermaye Transferleri	
08	Borç verme	
<b>Toplam Bütçe Kaynak İhtiyacı</b>		<b>5.000.000,00</b>
<b>Bütçe Dışı Kaynak</b>	Döner Sermaye	
	Diğer Yurt İçi	
	Yurt Dışı	
<b>Toplam Bütçe Dışı Kaynak İhtiyacı</b>		<b>0,00</b>
<b>Toplam Kaynak İhtiyacı</b>		<b>5.000.000,00</b>

## FAALİYET MALİYETLERİ TABLOSU

<b>İdare Adı</b>	BOLU İL ÖZEL İDARESİ
<b>Performans Hedefi</b>	Kırsal alan ekonomisinin verimliliğini ve iş imkanının artırılması, hayvan yetiştiriciliğinde birim hayvan başına elde edilen gelirin ve tarımsal sulama faaliyetlerinin geliştirilmesi
<b>Faaliyet Adı</b>	HİS+KÖS Göletlerinin Bakım Onarımı
<b>Sorumlu Harcama Birimi veya Birimleri</b>	TARIMSAL HİZMETLER MÜDÜRLÜĞÜ
<b>Açıklama:</b>	

Ekonomik Kod		2025
01	Personel Giderleri	
02	SGK Devlet Primi Giderleri	
03	Mal ve Hizmet Alım Giderleri	
04	Faiz Giderleri	
05	Cari Transferler	
06	Sermaye Giderleri	2.000.000,00
07	Sermaye Transferleri	
08	Borç verme	
<b>Toplam Bütçe Kaynak İhtiyacı</b>		<b>2.000.000,00</b>
<b>Bütçe Dışı Kaynak</b>	Döner Sermaye	
	Diğer Yurt İçi	
	Yurt Dışı	
<b>Toplam Bütçe Dışı Kaynak İhtiyacı</b>		<b>0,00</b>
<b>Toplam Kaynak İhtiyacı</b>		<b>2.000.000,00</b>



## FAALİYET MALİYETLERİ TABLOSU

<b>İdare Adı</b>	BOLU İL ÖZEL İDARESİ
<b>Performans Hedefi</b>	HİS+KÖS Göleti Yapımı ve Malzeme Alımı
<b>Faaliyet Adı</b>	HİS+KÖS Göleti Yapımı ve Malzeme Alımı
<b>Sorumlu Harcama Birimi veya Birimleri</b>	TARIMSAL HİZMETLER MÜDÜRLÜĞÜ
<b>Açıklama:</b>	

Ekonomik Kod		2025
01	Personel Giderleri	
02	SGK Devlet Primi Giderleri	
03	Mal ve Hizmet Alım Giderleri	6.000.000,00
04	Faiz Giderleri	
05	Cari Transferler	
06	Sermaye Giderleri	
07	Sermaye Transferleri	
08	Borç verme	
<b>Toplam Bütçe Kaynak İhtiyacı</b>		<b>6.000.000,00</b>
<b>Bütçe Dışı Kaynak</b>	Döner Sermaye	
	Diğer Yurt İçi	
	Yurt Dışı	
<b>Toplam Bütçe Dışı Kaynak İhtiyacı</b>		<b>0,00</b>
<b>Toplam Kaynak İhtiyacı</b>		<b>6.000.000,00</b>

**PERFORMANS HEDEFİ TABLOSU**

<b>İdare Adı</b>	BOLU İL ÖZEL İDARESİ		
<b>Amaç</b>	Kırsal alan ekonomisinin verimliliği ve iş imkanlarının artırılması.		
<b>Hedef</b>	İlimiz sulanabilir tarım arazilerinin rantabl sulanması, muhafazası ve geliştirilmesi, hayvan yetiştiriciliğinde birim hayvan başına elde edilen gelir düzeyinin artırılması, tarımsal ürün yetiştiriciliğinde sürdürülebilir verim seviyesinin yükseltilmesi ve ülke ekonomisine katkının sağlanmasını hedeflenmektedir.		
<b>Performans Hedefi</b>	Kırsal kalkınmanın desteklenmesi ve geliştirilmesi.		
Kırsalda yaşayan ve geçimini tarım, hayvancılıkla sağlayan vatandaşların gelir seviyesini ve ürün çeşitliliğini artırmak.			
<b>Performans Göstergeleri</b>	<b>2023</b>	<b>2024</b>	<b>2025</b>
1	Sulama Suyu Malzeme Alımı ve Yardımı	100	—
2021 yılı içerisinde; Bolu Merkez ve İlçe köylerinin tarımsal sulamalarında kullanılmak üzere Tarımsal Hizmetler Müdürlüğü bütçesinden 200.000,00 TL ödenek Su ve Kanal Hizmetleri Müdürlüğü'ne aktararak ihalesi gerçekleştirildi. Değişik çaplarda 3.738 m PVC boru alımı yapılarak 7 köye dağıtım yapılmıştır. 2022 yılında revizeli olarak 600.000,00 TL ödenek ayrılmış ve değişik çaplarda 8640 m. malzeme alımı yapılmış olup muayene ve kabul aşamasındadır. Bahse konu boruların inşaat ambarına teslimine müteakiben ilgili köylere dağıtım gerçekleştirilecektir.			
2	HİS+KÖS Gölet İnşaatı Bakım Onarımı	100	—
2022 yılında revizeli olarak 300.000,00 TL gölet yapımı için ödenek ayrılmış, Gere ve Seben KHGB hesaplarına ayrı ayrı 150.000,00 TL ödenek gönderilmiş, ancak yükselen maliyetler nedeni ile inşaatlar yapılamamıştır. 2023 yılında tekrar ihaleye çıkılacak. 2023 yılında ise revizeli olarak 600.000,00 TL ödenek ayrılmış olup, 2022 yılı devreden ödeneği olan 300.000,00 m TL ile birleştirilerek 2 adet HİS+KÖS yeni göletin yapımı planlanmıştır.			

Faaliyetler	Kaynak İhtiyacı 2025(TL)		
	Bütçe	Bütçe Dışı	Toplam
1	Sulama Suyu Getirilmesi ve Malzeme Alımı	5.000.000,00	5.000.000,00
2	HİS+KÖS Gölet İnşaatı Bakım Onarımı	2.000.000,00	2.000.000,00
3	HİS+KÖS Göleti Yapımı ve Malzeme Alımı	6.000.000,00	6.000.000,00
<b>Genel Toplam</b>		<b>13.000.000,00</b>	<b>13.000.000,00</b>

## FAALİYET MALİYETLERİ TABLOSU

<b>İdare Adı</b>	BOLU İL ÖZEL İDARESİ
<b>Performans Hedefi</b>	Tarımsal Kaynakları Korumak, İyileştirmek ve Devamlılığını Sağlamak
<b>Faaliyet Adı</b>	Toprak Analizi Desteği
<b>Sorumlu Harcama Birimi veya Birimleri</b>	TARIMSAL HİZMETLER MÜDÜRLÜĞÜ
<i><b>Açıklama:</b> İlimizdeki çiftçilerimizin toprak analizi yaptırmaları teşvik edilerek tarımda kullanılan toprakların bitki besin elementlerince yeterlilik durumunun tespiti, bilinçli gübreleme, gereksiz gübre kullanımının önlenmesi, çevre ve toprak kirliliğinin engellenmesi, bitkisel üretimin geliştirilmesi, daha fazla ve kaliteli ürün alımı ve il ekonomisine ekonomik katkı hedeflenmektedir.</i>	

Ekonomik Kod		2025
01	Personel Giderleri	
02	SGK Devlet Primi Giderleri	
03	Mal ve Hizmet Alım Giderleri	100.000,00
04	Faiz Giderleri	
05	Cari Transferler	
06	Sermaye Giderleri	
07	Sermaye Transferleri	
08	Borç verme	
<b>Toplam Bütçe Kaynak İhtiyacı</b>		<b>100.000,00</b>
<b>Bütçe Dışı Kaynak</b>	Döner Sermaye	
	Diğer Yurt İçi	
	Yurt Dışı	
<b>Toplam Bütçe Dışı Kaynak İhtiyacı</b>		
<b>Toplam Kaynak İhtiyacı</b>		<b>100.000,00</b>

## PERFORMANS HEDEFİ TABLOSU

<b>İdare Adı</b>	BOLU İL ÖZEL İDARESİ			
<b>Amaç</b>	Tarımsal üretim kaynaklarını koruyarak kaliteli tarım ürünlerine erişilebilirliği ve gıda güvenliğini sağlamak			
<b>Hedef</b>	Tarımsal Kaynakları Korumak, İyileştirmek ve Devamlılığını Sağlamak			
<b>Performans Hedefi</b>	Tarımsal Kaynakları Korumak, İyileştirmek ve Devamlılığını Sağlamak			
Açıklama:				
<b>Performans Göstergeleri</b>	<b>2023</b>	<b>2024</b>	<b>2024</b>	
1	Toprak Analizi Desteği	%100	%100	%100
Açıklama				

Faaliyetler	Kaynak İhtiyacı 2025(TL)			
	Bütçe	Bütçe Dışı	Toplam	
1	Toprak Analizi Desteği	100.000,00	25.000,00	125.000,00
<b>Genel Toplam</b>		<b>100.000,00</b>	<b>25.000,00</b>	<b>125.000,00</b>

## FAALİYET MALİYETLERİ TABLOSU

<b>İdare Adı</b>	BOLU İL ÖZEL İDARESİ
<b>Performans Hedefi</b>	Tarım ürünlerinin yerinde değerlendirilmesini ve katma değerlerinin arttırılmasını sağlamak
<b>Faaliyet Adı</b>	Yöresel Ürün Yetiştiriciliğinin Geliştirilmesi Projesi
<b>Sorumlu Harcama Birimi veya Birimleri</b>	TARIMSAL HİZMETLER MÜDÜRLÜĞÜ
<p><i><b>Açıklama:</b> İlimiz yöresel ürün pazarında önemli bir konuma sahiptir. Hem bitkisel üretim hem de hayvansal üretim göz önüne alındığında iç pazarda birçok ürünle adımızı duyurabildiğimiz, verimi yüksek, lezzeti yöresel ve kar marjı tatmin edici tarımsal ürünlerimiz mevcuttur. Tarımda genç nüfusun azaldığı bu günlerde, kırsaldaki vatandaşlarımızın refahını arttırmak, yöresinde bulunan ürünlerin önemini göstermek ve üretim devamlılığını sağlamak için yöresel ürün yetiştiriciliğini geliştirmek büyük önem arz etmektedir.</i></p>	

Ekonomik Kod		2025
01	Personel Giderleri	
02	SGK Devlet Primi Giderleri	
03	Mal ve Hizmet Alım Giderleri	100.000,00
04	Faiz Giderleri	
05	Cari Transferler	
06	Sermaye Giderleri	
07	Sermaye Transferleri	
08	Borç verme	
<b>Toplam Bütçe Kaynak İhtiyacı</b>		<b>100.000,00</b>
<b>Bütçe Dışı Kaynak</b>	Döner Sermaye	
	Diğer Yurt İçi	
	Yurt Dışı	
<b>Toplam Bütçe Dışı Kaynak İhtiyacı</b>		
<b>Toplam Kaynak İhtiyacı</b>		<b>100.000,00</b>

## PERFORMANS HEDEFİ TABLOSU

<b>İdare Adı</b>	BOLU İL ÖZEL İDARESİ			
<b>Amaç</b>	Tarımsal ve Sosyal Altyapı Hizmetlerini Geliştirmek, Kırsal Kalkınma ve Refahını Sağlayarak Kırsal Alanların Cazibesini Arttırmak.			
<b>Hedef</b>	Tarım ürünlerinin yerinde değerlendirilmesini ve katma değerlerinin artırılmasını sağlamak			
<b>Performans Hedefi</b>	Tarım ürünlerinin yerinde değerlendirilmesini ve katma değerlerinin artırılmasını sağlamak			
Açıklama:				
<b>Performans Göstergeleri</b>	<b>2023</b>	<b>2024</b>	<b>2025</b>	
1	Yöresel Ürün Yetiştiriciliğinin Geliştirilmesi Projesi	0	0	% 100
Açıklama				

Faaliyetler		Kaynak İhtiyacı 2025 (TL)		
		Bütçe	Bütçe Dışı	Toplam
1	Yöresel Ürün Yetiştiriciliğinin Geliştirilmesi Projesi	100.000,00	0,00	100.000,00
<b>Genel Toplam</b>		<b>100.000,00</b>	<b>0,00</b>	<b>100.000,00</b>

## FAALİYET MALİYETLERİ TABLOSU

<b>İdare Adı</b>	BOLU İL ÖZEL İDARESİ
<b>Performans Hedefi</b>	Üretimde verim ve kaliteyi artırmaya yönelik yöntem ve teknolojiler geliştirmek ve yaygınlaştırmak.
<b>Faaliyet Adı</b>	Çilek Üretimini Geliştirme Projesi
<b>Sorumlu Harcama Birimi veya Birimleri</b>	TARIMSAL HİZMETLER MÜDÜRLÜĞÜ
<p><i>Açıklama: İlimizin iklim özellikleri birim alandan yüksek kazanç sağlayabilen çilek yetiştiriciliğine uygundur. Ayrıca İlimizin tarım arazileri az ve küçük parçalardan ibaret olması nedeniyle makinalı tarıma çok da elverişli değildir. Çilek yetiştiriciliği küçük parsellerde yapılabilmekte ve birim alandan yüksek getiri sağlamaktadır. İl Özel İdaresi finansmanı ve İl Müdürlüğümüzün teknik takip ile çiftçinin birim alandan yüksek verim alması, sonraki dönemlerde çilek yetiştiriciliğinin çiftçi öz kaynakları ile de yapılarak yaygınlaşmasını sağlanacaktır.</i></p>	

Ekonomik Kod		2025
01	Personel Giderleri	
02	SGK Devlet Primi Giderleri	
03	Mal ve Hizmet Alım Giderleri	400.000,00
04	Faiz Giderleri	
05	Cari Transferler	
06	Sermaye Giderleri	
07	Sermaye Transferleri	
08	Borç verme	
<b>Toplam Bütçe Kaynak İhtiyacı</b>		<b>600.000,00</b>
<b>Bütçe Dışı Kaynak</b>	Döner Sermaye	
	Diğer Yurt İçi	200.000,00
	Yurt Dışı	
<b>Toplam Bütçe Dışı Kaynak İhtiyacı</b>		<b>200.000,00</b>
<b>Toplam Kaynak İhtiyacı</b>		<b>600.000,00</b>

## PERFORMANS HEDEFİ TABLOSU

<b>İdare Adı</b>	BOLU İL ÖZEL İDARESİ			
<b>Amaç</b>	Tarımsal üretim kaynaklarını koruyarak kaliteli tarım ürünlerine erişilebilirliği ve gıda güvenliğini sağlamak			
<b>Hedef</b>	Üretimde verim ve kaliteyi artırmaya yönelik yöntem ve teknolojiler geliştirmek ve yaygınlaştırmak.			
<b>Performans Hedefi</b>	Üretimde verim ve kaliteyi artırmaya yönelik yöntem ve teknolojiler geliştirmek ve yaygınlaştırmak.			
Açıklama: İlimiz merkez ve köylerinde yöremiz için yetiştiriciliği uygun olan çilek üretimini geliştirmek, böylelikle çiftçilerimizi alternatif ürün yetiştiriciliğine teşvik etmek amacıyla %50 İl Özel İdaresi katkısı ile çilek üretimi hedeflenmiştir. Bu proje kapsamında, çiftçiye çilek fidesi dikimi için alçak tünel seraların kurulması ile malçlama naylonunun, fidelerin ve damla sulama borularının dağıtımının tarafımızca gerçekleştirilmesi planlanmaktadır.				
<b>Performans Göstergeleri</b>	<b>2023</b>	<b>2024</b>	<b>2025</b>	
1	Malçlı Çilek Yetiştiriciliğini Geliştirme Projesi	0	0	%50
Açıklama				

Faaliyetler	Kaynak İhtiyacı 2025 (TL)			
	Bütçe	Bütçe Dışı	Toplam	
1	Malçlı Çilek Yetiştiriciliğini Geliştirme Projesi	400.000,00	200.000,00	600.000,00
<b>Genel Toplam</b>		<b>400.000,00</b>	<b>200.000,00</b>	<b>600.000,00</b>



## FAALİYET MALİYETLERİ TABLOSU

<b>İdare Adı</b>	BOLU İL ÖZEL İDARESİ
<b>Performans Hedefi</b>	Bitkilerin ve hayvanların sağlığının korunması için gerekli standart ve sistemleri oluşturmak.
<b>Faaliyet Adı</b>	Kullanılmış Ziraî Mücadele İlaç Ambalajlarının Toplatılması Projesi
<b>Sorumlu Harcama Birimi veya Birimleri</b>	TARIMSAL HİZMETLER MÜDÜRLÜĞÜ
Açıklama : Bitkilerin ve hayvanların sağlığının korunması için gerekli standart ve sistemleri oluşturmak.	

Ekonomik Kod		2025
01	Personel Giderleri	
02	SGK Devlet Primi Giderleri	
03	Mal ve Hizmet Alım Giderleri	100.000,00
04	Faiz Giderleri	
05	Cari Transferler	
06	Sermaye Giderleri	
07	Sermaye Transferleri	
08	Borç verme	
<b>Toplam Bütçe Kaynak İhtiyacı</b>		<b>100.000,00</b>
<b>Bütçe Dışı Kaynak</b>	Döner Sermaye	
	Diğer Yurt İçi	
	Yurt Dışı	
<b>Toplam Bütçe Dışı Kaynak İhtiyacı</b>		<b>0,00</b>
<b>Toplam Kaynak İhtiyacı</b>		<b>100.000,00</b>

## PERFORMANS HEDEFİ TABLOSU

<b>İdare Adı</b>	BOLU İL ÖZEL İDARESİ			
<b>Amaç</b>	Hayvan Hastalık ve Zararlılarını Kontrol ve Eradike Etmek, Hayvan Refahını Sağlamak			
<b>Hedef</b>	Hayvan refahının sağlanması için gerekli standart ve sistemleri oluşturma			
<b>Performans Hedefi</b>	Hayvan refahının sağlanması için gerekli standart ve sistemleri oluşturma			
Açıklama: Parazit mücadelenin yanısıra halk sağlığını korumak, biyogüvenlik konusunda bilinçlendirmek, eradikasyonu sağlayarak ekonomik kayıpların önüne geçmek				
<b>Performans Göstergeleri</b>	<b>2023</b>	<b>2024</b>	<b>2025</b>	
1	Kullanılmış Zirai Mücadele İlaç Ambalajlarının Toplatılması Projesi	0	0	%100
Açıklama				

Faaliyetler		Kaynak İhtiyacı 2025 (TL)		
		Bütçe	Bütçe Dışı	Toplam
1	Kullanılmış Zirai Mücadele İlaç Ambalajlarının Toplatılması Projesi	100.000,00		<b>100.000,00</b>
<b>Genel Toplam</b>		<b>100.000,00</b>	<b>0,00</b>	<b>100.000,00</b>

## FAALİYET MALİYETLERİ TABLOSU

<b>İdare Adı</b>	BOLU İL ÖZEL İDARESİ
<b>Performans Hedefi</b>	Açıkta ve İkinci Ürün Marul Yetiştiriciliğinin Geliştirilmesi
<b>Faaliyet Adı</b>	Açıkta ve İkinci Ürün Marul Yetiştiriciliğinin Geliştirilmesi
<b>Sorumlu Harcama Birimi veya Birimleri</b>	TARIMSAL HİZMETLER MÜDÜRLÜĞÜ
<b>Açıklama:</b>	

<b>Ekonomik Kod</b>		<b>2025</b>
01	Personel Giderleri	
02	SGK Devlet Primi Giderleri	
03	Mal ve Hizmet Alım Giderleri	100.000,00
04	Faiz Giderleri	
05	Cari Transferler	
06	Sermaye Giderleri	
07	Sermaye Transferleri	
08	Borç verme	
<b>Toplam Bütçe Kaynak İhtiyacı</b>		<b>100.000,00</b>
<b>Bütçe Dışı Kaynak</b>	Döner Sermaye	
	Diğer Yurt İçi	
	Yurt Dışı	
<b>Toplam Bütçe Dışı Kaynak İhtiyacı</b>		<b>0,00</b>
<b>Toplam Kaynak İhtiyacı</b>		<b>100.000,00</b>

## PERFORMANS HEDEFİ TABLOSU

<b>İdare Adı</b>	BOLU İL TARIM VE ORMAN MÜDÜRLÜĞÜ			
<b>Amaç</b>	Tarımsal ve Sosyal Altyapı Hizmetlerini Geliştirmek, Kırsal Kalkınma ve Refahını Sağlayarak Kırsal Alanların Cazibesini Arttırmak.			
<b>Hedef</b>	Kırsal alanda yaşam standartlarını yükseltmek ve kırsal kalkınmayı sağlamak			
<b>Performans Hedefi</b>	Kırsal alanda yaşam standartlarını yükseltmek ve kırsal kalkınmayı sağlamak			
Açıklama:				
<b>Performans Göstergeleri</b>	<b>2023</b>	<b>2024</b>	<b>2025</b>	
1	Açıkta ve İkinci Ürün Marul Yetiştiriciliğinin Geliştirilmesi	0	0	%100
Açıklama				

Faaliyetler	Kaynak İhtiyacı 2025(TL)			
	Bütçe	Bütçe Dışı	Toplam	
1	Açıkta ve İkinci Ürün Marul Yetiştiriciliğinin Geliştirilmesi	100.000,00	0,00	<b>100.000,00</b>
<b>Genel Toplam</b>		<b>100.000,00</b>		<b>100.000,00</b>

## FAALİYET MALİYETLERİ TABLOSU

<b>İdare Adı</b>	BOLU İL ÖZEL İDARESİ
<b>Performans Hedefi</b>	Hayvancılığı İyileştirmek ve Devamlılığını Sağlamak
<b>Faaliyet Adı</b>	Süt Sağım Makinesi Hijyeni Projesi
<b>Sorumlu Harcama Birimi veya Birimleri</b>	TARIMSAL HİZMETLER MÜDÜRLÜĞÜ
<b>Açıklama:</b>	

Ekonomik Kod		2025
01	Personel Giderleri	
02	SGK Devlet Primi Giderleri	
03	Mal ve Hizmet Alım Giderleri	100.000,00
04	Faiz Giderleri	
05	Cari Transferler	
06	Sermaye Giderleri	
07	Sermaye Transferleri	
08	Borç verme	
<b>Toplam Bütçe Kaynak İhtiyacı</b>		<b>100.000,00</b>
<b>Bütçe Dışı Kaynak</b>	Döner Sermaye	
	Diğer Yurt İçi	
	Yurt Dışı	
<b>Toplam Bütçe Dışı Kaynak İhtiyacı</b>		
<b>Toplam Kaynak İhtiyacı</b>		<b>100.000,00</b>

## PERFORMANS HEDEFİ TABLOSU

<b>İdare Adı</b>	BOLU İL TARIM VE ORMAN MÜDÜRLÜĞÜ			
<b>Amaç</b>	Hayvancılığı İyileştirmek ve Devamlılığını Sağlamak			
<b>Hedef</b>	Üretimde verim ve kaliteyi artırmaya yönelik yöntem ve teknolojiler geliştirmek ve yaygınlaştırmak.			
<b>Performans Hedefi</b>	Üretimde verim ve kaliteyi artırmaya yönelik yöntem ve teknolojiler geliştirmek ve yaygınlaştırmak.			
Açıklama:				
<b>Performans Göstergeleri</b>	<b>2023</b>	<b>2024</b>	<b>2025</b>	
1	Süt Sağım Makinesi Hijyeni Projesi	0	0	%50
Açıklama				

Faaliyetler		Kaynak İhtiyacı 2025 (TL)		
		Bütçe	Bütçe Dışı	Toplam
1	Süt Sağım Makinesi Hijyeni Projesi	100.000,00	150.000,00	<b>250.000,00</b>
<b>Genel Toplam</b>		<b>100.000,00</b>	<b>150.000,00</b>	<b>250.000,00</b>

## FAALİYET MALİYETLERİ TABLOSU

<b>İdare Adı</b>	BOLU İL ÖZEL İDARESİ
<b>Performans Hedefi</b>	Hayvancılığı İyileştirmek ve Devamlılığını Sağlamak
<b>Faaliyet Adı</b>	Yem Bitkileri Tohumluğu Projesi
<b>Sorumlu Harcama Birimi veya Birimleri</b>	TARIMSAL HİZMETLER MÜDÜRLÜĞÜ
<b>Açıklama:</b>	

<b>Ekonomik Kod</b>		<b>2025</b>
01	Personel Giderleri	
02	SGK Devlet Primi Giderleri	
03	Mal ve Hizmet Alım Giderleri	1.350.000,00
04	Faiz Giderleri	
05	Cari Transferler	
06	Sermaye Giderleri	
07	Sermaye Transferleri	
08	Borç verme	
<b>Toplam Bütçe Kaynak İhtiyacı</b>		<b>1.350.000,00</b>
<b>Bütçe Dışı Kaynak</b>	Döner Sermaye	
	Diğer Yurt İçi	
	Yurt Dışı	
<b>Toplam Bütçe Dışı Kaynak İhtiyacı</b>		
<b>Toplam Kaynak İhtiyacı</b>		<b>1.350.000,00</b>

## PERFORMANS HEDEFİ TABLOSU

<b>İdare Adı</b>	BOLU İL ÖZEL İDARESİ			
<b>Amaç</b>	Hayvancılığı İyileştirmek ve Devamlılığını Sağlamak			
<b>Hedef</b>	Üretimde verim ve kaliteyi artırmaya yönelik yöntem ve teknolojiler geliştirmek ve yaygınlaştırmak.			
<b>Performans Hedefi</b>	Üretimde verim ve kaliteyi artırmaya yönelik yöntem ve teknolojiler geliştirmek ve yaygınlaştırmak.			
Açıklama:				
<b>Performans Göstergeleri</b>	<b>2023</b>	<b>2024</b>	<b>2025</b>	
1	Yem Bitkileri Tohumluğu Projesi	0	0	%50
Açıklama				

Faaliyetler	Kaynak İhtiyacı 2025 (TL)			
	Bütçe	Bütçe Dışı	Toplam	
1	Yem Bitkileri Tohumluğu Projesi	1.350.000,00		1.350.000,00
<b>Genel Toplam</b>		<b>1.350.000,00</b>		<b>1.350.000,00</b>



## FAALİYET MALİYETLERİ TABLOSU

<b>İdare Adı</b>	BOLU İL ÖZEL İDARESİ
<b>Performans Hedefi</b>	Hayvancılığı İyileştirmek ve Devamlılığını Sağlamak
<b>Faaliyet Adı</b>	Arıcılığı Geliştirme Projesi
<b>Sorumlu Harcama Birimi veya Birimleri</b>	TARIMSAL HİZMETLER MÜDÜRLÜĞÜ
<b>Açıklama:</b>	

Ekonomik Kod		2025
01	Personel Giderleri	
02	SGK Devlet Primi Giderleri	
03	Mal ve Hizmet Alım Giderleri	500.000,00
04	Faiz Giderleri	
05	Cari Transferler	
06	Sermaye Giderleri	
07	Sermaye Transferleri	
08	Borç verme	
<b>Toplam Bütçe Kaynak İhtiyacı</b>		<b>500.000,00</b>
<b>Bütçe Dışı Kaynak</b>	Döner Sermaye	
	Diğer Yurt İçi	
	Yurt Dışı	
<b>Toplam Bütçe Dışı Kaynak İhtiyacı</b>		
<b>Toplam Kaynak İhtiyacı</b>		<b>500.000,00</b>

## PERFORMANS HEDEFİ TABLOSU

<b>İdare Adı</b>	BOLU İL ÖZEL İDARESİ			
<b>Amaç</b>	Hayvancılığı İyileştirmek ve Devamlılığını Sağlamak			
<b>Hedef</b>	Üretimde verim ve kaliteyi artırmaya yönelik yöntem ve teknolojiler geliştirmek ve yaygınlaştırmak.			
<b>Performans Hedefi</b>	Üretimde verim ve kaliteyi artırmaya yönelik yöntem ve teknolojiler geliştirmek ve yaygınlaştırmak.			
Açıklama:				
<b>Performans Göstergeleri</b>		<b>2023</b>	<b>2024</b>	<b>2025</b>
1	Arıcılığı Geliştirme Projesi	0	0	%50
Açıklama				

Faaliyetler		Kaynak İhtiyacı 2025 (TL)		
		Bütçe	Bütçe Dışı	Toplam
1	Arıcılığı Geliştirme Projesi	500.000,00		500.000,00
<b>Genel Toplam</b>		<b>500.000,00</b>		<b>500.000,00</b>

# SOSYAL GÜVENLİK VE SOSYAL YARDIM HİZMETLERİ

## FAALİYET MALİYETLERİ TABLOSU

<b>İdare Adı</b>	BOLU İL ÖZEL İDARESİ
<b>Performans Hedefi</b>	İl Genelinde sosyal hizmetler kapsamında hizmet verilen aile, sosyal risk gruplarının engelli kadın aile yaşlı şehir yakını ve gazilerin iş ve işlemlerinin yürütülmesi
<b>Faaliyet Adı</b>	Mezar ve Şehitlik Yapım ve Bakım Giderleri
<b>Sorumlu Harcama Birimi veya Birimleri</b>	PLAN PROJE YATIRIM VE İNŞAAT MÜDÜRLÜĞÜ
<i>Açıklama:</i> Mezar ve Şehitlik Yapım ve Bakım Giderleri	

Ekonomik Kod		2025
01	Personel Giderleri	
02	SGK Devlet Primi Giderleri	
03	Mal ve Hizmet Alım Giderleri	
04	Faiz Giderleri	
05	Cari Transferler	
06	Sermaye Giderleri	180.000,00
07	Sermaye Transferleri	
08	Borç verme	
<b>Toplam Bütçe Kaynak İhtiyacı</b>		<b>180.000,00</b>
<b>Bütçe Dışı Kaynak</b>	Döner Sermaye	
	Diğer Yurt İçi	
	Yurt Dışı	
<b>Toplam Bütçe Dışı Kaynak İhtiyacı</b>		<b>0,00</b>
<b>Toplam Kaynak İhtiyacı</b>		<b>180.000,00</b>

## PERFORMANS HEDEFİ TABLOSU

<b>İdare Adı</b>	BOLU İL ÖZEL İDARESİ		
<b>Amaç</b>	İl Genelinde sosyal hizmetler kapsamında hizmet verilen aile, sosyal risk gruplarının engelli kadın aile yaşlı şehir yakını ve gazilerin iş ve işlemlerinin yürütülmesi		
<b>Hedef</b>	İl Genelinde sosyal hizmetler kapsamında hizmet verilen aile, sosyal risk gruplarının engelli kadın aile yaşlı şehir yakını ve gazilerin iş ve işlemlerinin yürütülmesi		
<b>Performans Hedefi</b>	Sosyal hizmetler kapsamında işlemlerin yürütülmesi		
<i>Açıklama:</i>			
<b>Performans Göstergeleri</b>	<b>2023</b>	<b>2024</b>	<b>2025</b>
1	Mezar ve Şehitlik Yapım ve Bakım Giderleri		180.000,00
<i>Açıklama</i>			

<b>Faaliyetler</b>	<b>Kaynak İhtiyacı 2025TL)</b>		
	<b>Bütçe</b>	<b>Bütçe Dışı</b>	<b>Toplam</b>
1	Mezar ve Şehitlik Yapım ve Bakım Giderleri	180.000,00	180.000,00
<b>Genel Toplam</b>	180.000,00	0,00	180.000,00

## FAALİYET MALİYETLERİ TABLOSU

<b>İdare Adı</b>	BOLU İL ÖZEL İDARESİ
<b>Performans Hedefi</b>	Diğer Hizmet Alımları
<b>Faaliyet Adı</b>	Diğer Hizmet Alımları
<b>Sorumlu Harcama Birimi veya Birimleri</b>	PLAN PROJE YATIRIM VE İNŞAAT MÜDÜRLÜĞÜ
<i>Açıklama:</i>	

Ekonomik Kod		2025
01	Personel Giderleri	
02	SGK Devlet Primi Giderleri	
03	Mal ve Hizmet Alım Giderleri	80.000,00
04	Faiz Giderleri	
05	Cari Transferler	
06	Sermaye Giderleri	
07	Sermaye Transferleri	
08	Borç verme	
<b>Toplam Bütçe Kaynak İhtiyacı</b>		<b>80.000,00</b>
<b>Bütçe Dışı Kaynak</b>	Döner Sermaye	
	Diğer Yurt İçi	
	Yurt Dışı	
<b>Toplam Bütçe Dışı Kaynak İhtiyacı</b>		<b>0,00</b>
<b>Toplam Kaynak İhtiyacı</b>		<b>80.000,00</b>

## PERFORMANS HEDEFİ TABLOSU

<b>İdare Adı</b>	BOLU İL ÖZEL İDARESİ			
<b>Amaç</b>	Diğer Hizmet Alımları			
<b>Hedef</b>	Diğer Hizmet Alımları			
<b>Performans Hedefi</b>	Sosyal hizmetler kapsamında işlemlerin yürütülmesi			
<i>Açıklama:</i>				
<b>Performans Göstergeleri</b>		<b>2023</b>	<b>2024</b>	<b>2025</b>
1	Diğer Hizmet Alımları			<b>80.000,00</b>
<i>Açıklama</i>				

<b>Faaliyetler</b>	<b>Kaynak İhtiyacı 2025(TL)</b>		
	<b>Bütçe</b>	<b>Bütçe Dışı</b>	<b>Toplam</b>
2 Diğer Hizmet Alımları	80.000,00		80.000,00
<b>Genel Toplam</b>	<b>80.000,00</b>	<b>0,00</b>	<b>80.000,00</b>

# SAĞLIK HİZMETLERİ



## FAALİYET MALİYETLERİ TABLOSU

<b>İdare Adı</b>	BOLU İL ÖZEL İDARESİ
<b>Performans Hedefi</b>	Köylerimizin içme suyu ile ilgili Altyapı ve Üstyapı tesis projelerinin yapımını gerçekleştirmek
<b>Faaliyet Adı</b>	Klorlama Cihazı Alımı
<b>Sorumlu Harcama Birimi veya Birimleri</b>	SAĞLIK İŞLERİ MÜDÜRLÜĞÜ
<p><i><b>Açıklama:</b> Açıklamalar: İlimiz Merkez İlçe 112 köy ve 140 üniteden oluşmakta olup 150 civarında içmesuyu deposu bulunmaktadır. Yaklaşık 63 içmesuyu deposunda klorlama cihazı bulunmamaktadır. Bolu Valiliği Umumi Hıfzıssıhha Meclisinin 27.05.2019 tarih ve 6 sayılı toplantı kararında büyük bir titizlikle üzerinde durulan kirlilik oranlarına göre ayarlanabilen otomatik klorlama cihazlarının taktırılması gerekmekte olduğu bildirilmiştir. Klorlama cihazı takılı olmayan depolar için 5996 sayılı kanun gereği cezai işlem yapılacağı da bildirilmiştir. İlimiz Merkez İlçe köylerinin içme suyu depolarının çoğunda Klorlama cihazı bulunmaktadır.</i></p>	

Ekonomik Kod		2025
01	Personel Giderleri	
02	SGK Devlet Primi Giderleri	
03	Mal ve Hizmet Alım Giderleri	2.300.000,00
04	Faiz Giderleri	
05	Cari Transferler	
06	Sermaye Giderleri	
07	Sermaye Transferleri	
08	Borç verme	
<b>Toplam Bütçe Kaynak İhtiyacı</b>		<b>2.300.000,00</b>
<b>Bütçe Dışı Kaynak</b>	Döner Sermaye	
	Diğer Yurt İçi	
	Yurt Dışı	
<b>Toplam Bütçe Dışı Kaynak İhtiyacı</b>		<b>0</b>
<b>Toplam Kaynak İhtiyacı</b>		<b>2.500.000,00</b>

## FAALİYET MALİYETLERİ TABLOSU

<b>İdare Adı</b>	BOLU İL ÖZEL İDARESİ
<b>Performans Hedefi</b>	Köylerimizin içme suyu ile ilgili Altyapı ve Üstyapı tesis projelerinin yapımını gerçekleştirmek
<b>Faaliyet Adı</b>	Köy İçme Suları Tahlil ve Analiz Giderleri
<b>Sorumlu Harcama Birimi veya Birimleri</b>	SAĞLIK İŞLERİ MÜDÜRLÜĞÜ
<b>Açıklama:</b>	

Ekonomik Kod		2025
01	Personel Giderleri	
02	SGK Devlet Primi Giderleri	
03	Mal ve Hizmet Alım Giderleri	1.000.000,00
04	Faiz Giderleri	
05	Cari Transferler	
06	Sermaye Giderleri	
07	Sermaye Transferleri	
08	Borç verme	
<b>Toplam Bütçe Kaynak İhtiyacı</b>		<b>1.000.000,00</b>
<b>Bütçe Dışı Kaynak</b>	Döner Sermaye	
	Diğer Yurt İçi	
	Yurt Dışı	
<b>Toplam Bütçe Dışı Kaynak İhtiyacı</b>		<b>0,00</b>
<b>Toplam Kaynak İhtiyacı</b>		<b>1.000.000,00</b>

## FAALİYET MALİYETLERİ TABLOSU

<b>İdare Adı</b>	BOLU İL ÖZEL İDARESİ
<b>Performans Hedefi</b>	Daha yaşanabilir Temiz Bir Çevre
<b>Faaliyet Adı</b>	Paket Arıtma Tesis Yapımı
<b>Sorumlu Harcama Birimi veya Birimleri</b>	SAĞLIK İŞLERİ MÜDÜRLÜĞÜ
<b>Açıklama:</b>	

Ekonomik Kod		2025
01	Personel Giderleri	
02	SGK Devlet Primi Giderleri	
03	Mal ve Hizmet Alım Giderleri	1.000.000,00
04	Faiz Giderleri	
05	Cari Transferler	
06	Sermaye Giderleri	
07	Sermaye Transferleri	
08	Borç verme	
<b>Toplam Bütçe Kaynak İhtiyacı</b>		<b>1.000.000,00</b>
<b>Bütçe Dışı Kaynak</b>	Döner Sermaye	
	Diğer Yurt İçi	
	Yurt Dışı	
<b>Toplam Bütçe Dışı Kaynak İhtiyacı</b>		<b>0,00</b>
<b>Toplam Kaynak İhtiyacı</b>		<b>1.000.000,00</b>

## FAALİYET MALİYETLERİ TABLOSU

<b>İdare Adı</b>	BOLU İL ÖZEL İDARESİ
<b>Performans Hedefi</b>	Köylerimizin içme suyu ile ilgili Altyapı ve Üstyapı tesis projelerinin yapımını gerçekleştirmek
<b>Faaliyet Adı</b>	Sokak Hayvanları İçin Yiyecek ve Mama Alımı
<b>Sorumlu Harcama Birimi veya Birimleri</b>	SAĞLIK İŞLERİ MÜDÜRLÜĞÜ
<b>Açıklama:</b>	

Ekonomik Kod		2025
01	Personel Giderleri	
02	SGK Devlet Primi Giderleri	
03	Mal ve Hizmet Alım Giderleri	200.000,00
04	Faiz Giderleri	
05	Cari Transferler	
06	Sermaye Giderleri	
07	Sermaye Transferleri	
08	Borç verme	
<b>Toplam Bütçe Kaynak İhtiyacı</b>		<b>200.000,00</b>
<b>Bütçe Dışı Kaynak</b>	Döner Sermaye	
	Diğer Yurt İçi	
	Yurt Dışı	
<b>Toplam Bütçe Dışı Kaynak İhtiyacı</b>		<b>0,00</b>
<b>Toplam Kaynak İhtiyacı</b>		<b>200.000,00</b>

## FAALİYET MALİYETLERİ TABLOSU

<b>İdare Adı</b>	BOLU İL ÖZEL İDARESİ
<b>Performans Hedefi</b>	Çöp Konteynırı Alımı
<b>Faaliyet Adı</b>	Çöp Konteynırı Alımı
<b>Sorumlu Harcama Birimi veya Birimleri</b>	SAĞLIK İŞLERİ MÜDÜRLÜĞÜ
<b>Açıklama:</b>	

Ekonomik Kod		2024
01	Personel Giderleri	
02	SGK Devlet Primi Giderleri	
03	Mal ve Hizmet Alım Giderleri	500.000,00
04	Faiz Giderleri	
05	Cari Transferler	
06	Sermaye Giderleri	
07	Sermaye Transferleri	
08	Borç verme	
<b>Toplam Bütçe Kaynak İhtiyacı</b>		<b>500.000,00</b>
<b>Bütçe Dışı Kaynak</b>	Döner Sermaye	
	Diğer Yurt İçi	
	Yurt Dışı	
<b>Toplam Bütçe Dışı Kaynak İhtiyacı</b>		<b>0,00</b>
<b>Toplam Kaynak İhtiyacı</b>		<b>500.000,00</b>

## PERFORMANS HEDEFİ TABLOSU

<b>İdare Adı</b>	BOLU İL ÖZEL İDARESİ		
<b>Amaç</b>	Köylerimizin içme suyu ile ilgili Altyapı ve Üstyapı tesis projelerinin yapımını gerçekleştirmek		
<b>Hedef</b>	Köylerimizin içme suyu ile ilgili Altyapı ve Üstyapı tesis projelerinin yapımını gerçekleştirmek		
<b>Performans Hedefi</b>	İlimize bağlı köylerin atık su ve diğer muhtelif eksiklerinin giderilmesi.		
<i>Açıklamalar</i>			
<b>Performans Göstergeleri</b>	<b>2023</b>	<b>2024</b>	<b>2025</b>
1	Klorlama cihazı alımı		2.300.000,00
<i>Açıklama</i>			
2	Köy içme suları tahlil ve analiz giderleri		1.000.000,00
<i>Açıklama</i>			
3	Sokak Hayvanları için Geçici Barınak ve Yiyecek Alım Ödeneği		200.000,00
<i>Açıklama</i>			
4	Çöp konteyneri alımı		500.000,00
<i>Açıklama</i>			
54	Paket Arıtma Tesis Yapımı		1.000.000,00
<b>Faaliyetler</b>		<b>Kaynak İhtiyacı 2025 (TL)</b>	
		<b>Bütçe</b>	<b>Bütçe Dışı</b>
		<b>Toplam</b>	
1	Klorlama cihazı alımı	2.300.000,00	2.300.000,00
2	Köy içme suları tahlil ve analiz giderleri	1.000.000,00	1.000.000,00
3	Sokak hayvanları için geçici barınak ve yiyecek alım ödeneği	200.000,00	200.000,00
4	Çöp konteyneri alımı	500.000,00	500.000,00
5	Paket Arıtma Tesis Yapımı	1.000.000,00	1.000.000,00
<b>Genel Toplam</b>		<b>5.000.000,00</b>	<b>0,00</b>

## FAALİYET MALİYETLERİ TABLOSU

<b>İdare Adı</b>	BOLU İL ÖZEL İDARESİ
<b>Performans Hedefi</b>	İş Güvenliği İçin Mal ve Malzeme Alımı
<b>Faaliyet Adı</b>	İş Güvenliği İçin Mal ve Malzeme Alımı
<b>Sorumlu Harcama Birimi veya Birimleri</b>	SAĞLIK İŞLERİ MÜDÜRLÜĞÜ
<b>Açıklama:</b>	

Ekonomik Kod		2025
01	Personel Giderleri	
02	SGK Devlet Primi Giderleri	
03	Mal ve Hizmet Alım Giderleri	2.500.000,00
04	Faiz Giderleri	
05	Cari Transferler	
06	Sermaye Giderleri	
07	Sermaye Transferleri	
08	Borç verme	
<b>Toplam Bütçe Kaynak İhtiyacı</b>		<b>2.500.000,00</b>
<b>Bütçe Dışı Kaynak</b>	Döner Sermaye	
	Diğer Yurt İçi	
	Yurt Dışı	
<b>Toplam Bütçe Dışı Kaynak İhtiyacı</b>		<b>0,00</b>
<b>Toplam Kaynak İhtiyacı</b>		<b>2.500.000,00</b>

## FAALİYET MALİYETLERİ TABLOSU

<b>İdare Adı</b>	BOLU İL ÖZEL İDARESİ
<b>Performans Hedefi</b>	Ayakta Yürütülen Tedavi Hizmetleri Makine ve Teçhizat Alımı
<b>Faaliyet Adı</b>	Ayakta Yürütülen Tedavi Hizmetleri Makine ve Teçhizat Alımı
<b>Sorumlu Harcama Birimi veya Birimleri</b>	SAĞLIK İŞLERİ MÜDÜRLÜĞÜ
<b>Açıklama:</b>	

<b>Ekonomik Kod</b>		<b>2025</b>
01	Personel Giderleri	
02	SGK Devlet Primi Giderleri	
03	Mal ve Hizmet Alım Giderleri	700.000,00
04	Faiz Giderleri	
05	Cari Transferler	
06	Sermaye Giderleri	
07	Sermaye Transferleri	
08	Borç verme	
<b>Toplam Bütçe Kaynak İhtiyacı</b>		<b>700.000,00</b>
<b>Bütçe Dışı Kaynak</b>	Döner Sermaye	
	Diğer Yurt İçi	
	Yurt Dışı	
<b>Toplam Bütçe Dışı Kaynak İhtiyacı</b>		<b>0,00</b>
<b>Toplam Kaynak İhtiyacı</b>		<b>700.000,00</b>



## PERFORMANS HEDEFİ TABLOSU

<b>İdare Adı</b>	BOLU İL ÖZEL İDARESİ		
<b>Amaç</b>	Halkın ihtiyaç ve beklentilerine uygun, çağdaş yaşamı gerekleriyle uyumlu, ulaşılabilir ve kaliteli sağlık hizmeti sunumunu gerçekleştirmek		
<b>Hedef</b>	Sağlık altyapısının ve teknolojilerinin kapasitesini, kalitesini ve dağılımını iyileştirmek ve sürdürülebilirliğini sağlamak		
<b>Performans Hedefi</b>	Sağlık altyapısının ve teknolojilerinin kapasitesini, kalitesini ve dağılımını iyileştirmek ve sürdürülebilirliğini sağlamak		
Açıklama:			
<b>Performans Göstergeleri</b>	<b>2023</b>	<b>2024</b>	<b>2025</b>
1	İş Güvenliği İçin Mal ve Malzeme Alımı		100%
2	Ayakta Yürütülen Tedavi Hizmetleri Makine ve Teçhizat Alımı		100%
Açıklama			
<b>Faaliyetler</b>	<b>Kaynak İhtiyacı 2025 (TL)</b>		
	<b>Bütçe</b>	<b>Bütçe Dışı</b>	<b>Toplam</b>
1	İş Güvenliği İçin Mal ve Malzeme Alımı	2.500.000,00	<b>2.500.000,00</b>
2	Ayakta Yürütülen Tedavi Hizmetleri Makine ve Teçhizat Alımı	700.000,00	<b>700.000,00</b>
<b>Genel Toplam</b>	<b>3.200.000,00</b>		<b>3.200.000,00</b>

# SİVİL SAVUNMA HİZMETLERİ

## FAALİYET MALİYETLERİ TABLOSU

<b>İdare Adı</b>	BOLU İL ÖZEL İDARESİ
<b>Performans Hedefi</b>	Tüketime Yönelik Mal ve Malzeme Alımları
<b>Faaliyet Adı</b>	Tüketime Yönelik Mal ve Malzeme Alımları
<b>Sorumlu Harcama Birimi veya Birimleri</b>	DESTEK HİZMETLERİ MÜDÜRLÜĞÜ
<b>Açıklama:</b>	

Ekonomik Kod		2025
01	Personel Giderleri	
02	SGK Devlet Primi Giderleri	
03	Mal ve Hizmet Alım Giderleri	400.000,00
04	Faiz Giderleri	
05	Cari Transferler	
06	Sermaye Giderleri	
07	Sermaye Transferleri	
08	Borç verme	
<b>Toplam Bütçe Kaynak İhtiyacı</b>		<b>400.000,00</b>
<b>Bütçe Dışı Kaynak</b>	Döner Sermaye	
	Diğer Yurt İçi	
	Yurt Dışı	
<b>Toplam Bütçe Dışı Kaynak İhtiyacı</b>		<b>0,00</b>
<b>Toplam Kaynak İhtiyacı</b>		<b>400.000,00</b>

## FAALİYET MALİYETLERİ TABLOSU

<b>İdare Adı</b>	BOLU İL ÖZEL İDARESİ
<b>Performans Hedefi</b>	Afet ve Acil Durumlarda arama kurtarma malzeme alım işi
<b>Faaliyet Adı</b>	Diğer Dayanıklı Mal ve Malzeme Alımları
<b>Sorumlu Harcama Birimi veya Birimleri</b>	DESTEK HİZMETLERİ MÜDÜRLÜĞÜ
<i>Açıklama: Meydana gelebilecek afet ve acil durumlarda kullanılmak üzere arama kurtarma amaçlı makine teçhizat araç ve gereç alımı</i>	

Ekonomik Kod		2025
01	Personel Giderleri	
02	SGK Devlet Primi Giderleri	
03	Mal ve Hizmet Alım Giderleri	250.000,00
04	Faiz Giderleri	
05	Cari Transferler	
06	Sermaye Giderleri	
07	Sermaye Transferleri	
08	Borç verme	
<b>Toplam Bütçe Kaynak İhtiyacı</b>		<b>250.000,00</b>
<b>Bütçe Dışı Kaynak</b>	Döner Sermaye	
	Diğer Yurt İçi	
	Yurt Dışı	
<b>Toplam Bütçe Dışı Kaynak İhtiyacı</b>		<b>0,00</b>
<b>Toplam Kaynak İhtiyacı</b>		<b>250.000,00</b>

## FAALİYET MALİYETLERİ TABLOSU

<b>İdare Adı</b>	BOLU İL ÖZEL İDARESİ
<b>Performans Hedefi</b>	Hizmet Tesisleri
<b>Faaliyet Adı</b>	Hizmet Tesisleri
<b>Sorumlu Harcama Birimi veya Birimleri</b>	DESTEK HİZMETLERİ MÜDÜRLÜĞÜ
<b>Açıklama:</b>	

<b>Ekonomik Kod</b>		<b>2025</b>
01	Personel Giderleri	
02	SGK Devlet Primi Giderleri	
03	Mal ve Hizmet Alım Giderleri	160.000,00
04	Faiz Giderleri	
05	Cari Transferler	
06	Sermaye Giderleri	
07	Sermaye Transferleri	
08	Borç verme	
<b>Toplam Bütçe Kaynak İhtiyacı</b>		<b>160.000,00</b>
<b>Bütçe Dışı Kaynak</b>	Döner Sermaye	
	Diğer Yurt İçi	
	Yurt Dışı	
<b>Toplam Bütçe Dışı Kaynak İhtiyacı</b>		<b>0,00</b>
<b>Toplam Kaynak İhtiyacı</b>		<b>160.000,00</b>

## FAALİYET MALİYETLERİ TABLOSU

<b>İdare Adı</b>	BOLU İL ÖZEL İDARESİ
<b>Performans Hedefi</b>	Diğer Makine ve Teçhizat Alımları
<b>Faaliyet Adı</b>	Diğer Makine ve Teçhizat Alımları
<b>Sorumlu Harcama Birimi veya Birimleri</b>	DESTEK HİZMETLERİ MÜDÜRLÜĞÜ
<i>Açıklama: Hizmetlerin Yürütülmesi için makine ve teçhizat alımı</i>	

Ekonomik Kod		2024
01	Personel Giderleri	
02	SGK Devlet Primi Giderleri	
03	Mal ve Hizmet Alım Giderleri	
04	Faiz Giderleri	
05	Cari Transferler	
06	Sermaye Giderleri	600.000,00
07	Sermaye Transferleri	
08	Borç verme	
<b>Toplam Bütçe Kaynak İhtiyacı</b>		<b>600.000,00</b>
<b>Bütçe Dışı Kaynak</b>	Döner Sermaye	
	Diğer Yurt İçi	
	Yurt Dışı	
<b>Toplam Bütçe Dışı Kaynak İhtiyacı</b>		<b>0,00</b>
<b>Toplam Kaynak İhtiyacı</b>		<b>600.000,00</b>

## PERFORMANS HEDEFİ TABLOSU

<b>İdare Adı</b>		BOLU İL ÖZEL İDARESİ		
<b>Amaç</b>		Olası bir afete karşı toplumu bilinçlendirmek, oluşabilecek tehlikelere karşı gerekli önlemleri almak,ve yaşam kalitesini artırmak		
<b>Hedef</b>		Sivil savunma hizmetlerinin en iyi şekilde yürütülmesini sağlamak		
<b>Performans Hedefi</b>		Sivil savunma hizmetlerinin en iyi şekilde yürütülmesini sağlamak		
Açıklama: İlde Meydana gelebilecek afet ve acil durumlarda kullanılmak üzere arama v e kurtarma amaçlı makine, teçhizat araç ve gereç alımı ve İl Müdürlüğü Hizmet Binasının bakım onarım işi				
<b>Performans Göstergeleri</b>		<b>2023</b>	<b>2024</b>	<b>2025</b>
1	Tüketime Yönelik Mal ve Malzeme Alımları			100%
Açıklama				
Açıklama				
2	Diğer Dayanaklı Mal ve Malzeme Alımları			100%
Açıklama:				
3	Hizmet Tesisleri			100%
Açıklama:				
<b>Faaliyetler</b>		<b>Kaynak İhtiyacı 2025 (TL)</b>		
		<b>Bütçe</b>	<b>Bütçe Dışı</b>	<b>Toplam</b>
1	Tüketime Yönelik Mal ve Malzeme Alımları	400.000,00		<b>400.000,00</b>
2	Diğer Dayanaklı Mal ve Malzeme Alımları	250.000,00		<b>250.000,00</b>
3	Hizmet Tesisleri	160.000,00		<b>160.000,00</b>
4	Diğer Makine Teçhizat Alımları	600.000,00		<b>600.000,00</b>
<b>Genel Toplam</b>		<b>1.410.000,00</b>		<b>1410.000,00</b>

# ASKERİ SAVUNMA HİZMETLERİ



## FAALİYET MALİYETLERİ TABLOSU

<b>İdare Adı</b>	BOLU İL ÖZEL İDARESİ
<b>Performans Hedefi</b>	Drone Alımı
<b>Faaliyet Adı</b>	Drone Alımı
<b>Sorumlu Harcama Birimi veya Birimleri</b>	PLAN PROJE YATIRIM VE İNŞAAT MÜDÜRLÜĞÜ
<b>Açıklama:</b>	

<b>Ekonomik Kod</b>		<b>2025</b>
01	Personel Giderleri	
02	SGK Devlet Primi Giderleri	
03	Mal ve Hizmet Alım Giderleri	300.000,000
04	Faiz Giderleri	
05	Cari Transferler	
06	Sermaye Giderleri	
07	Sermaye Transferleri	
08	Borç verme	
<b>Toplam Bütçe Kaynak İhtiyacı</b>		<b>300.000,00</b>
<b>Bütçe Dışı Kaynak</b>	Döner Sermaye	
	Diğer Yurt İçi	
	Yurt Dışı	
<b>Toplam Bütçe Dışı Kaynak İhtiyacı</b>		<b>0,00</b>
<b>Toplam Kaynak İhtiyacı</b>		<b>300.000,00</b>

## FAALİYET MALİYETLERİ TABLOSU

<b>İdare Adı</b>	BOLU İL ÖZEL İDARESİ
<b>Performans Hedefi</b>	Köy Girişlerine Kamera Takılması
<b>Faaliyet Adı</b>	Köy Girişlerine Kamera Takılması
<b>Sorumlu Harcama Birimi veya Birimleri</b>	PLAN PROJE YATIRIM VE İNŞAAT MÜDÜRLÜĞÜ
<i>Açıklama: Hizmetlerin Yürütülmesi için makine ve teçhizat alımı</i>	

Ekonomik Kod		2025
01	Personel Giderleri	
02	SGK Devlet Primi Giderleri	
03	Mal ve Hizmet Alım Giderleri	
04	Faiz Giderleri	
05	Cari Transferler	
06	Sermaye Giderleri	200.000,00
07	Sermaye Transferleri	
08	Borç verme	
<b>Toplam Bütçe Kaynak İhtiyacı</b>		<b>200.000,00</b>
<b>Bütçe Dışı Kaynak</b>	Döner Sermaye	
	Diğer Yurt İçi	
	Yurt Dışı	
<b>Toplam Bütçe Dışı Kaynak İhtiyacı</b>		<b>0,00</b>
<b>Toplam Kaynak İhtiyacı</b>		<b>200.000,00</b>

## PERFORMANS HEDEFİ TABLOSU

<b>İdare Adı</b>	BOLU İL ÖZEL İDARESİ		
<b>Amaç</b>	Olası bir toplum karmaşasına karşı toplumu bilinçlendirmek, oluşabilecek tehlikelere karşı gerekli önlemleri almak,ve yaşam kalitesini artırmak		
<b>Hedef</b>	Askeri savunma hizmetlerinin en iyi şekilde yürütülmesini sağlamak		
<b>Performans Hedefi</b>	Askeri savunma hizmetlerinin en iyi şekilde yürütülmesini sağlamak		
Açıklama:			
<b>Performans Göstergeleri</b>	<b>2023</b>	<b>2024</b>	<b>2025</b>
1	Köy Girişlerine Kamera Takılması		100%
Açıklma:			
<b>Faaliyetler</b>	<b>Kaynak İhtiyacı 2025 (TL)</b>		
	<b>Bütçe</b>	<b>Bütçe Dışı</b>	<b>Toplam</b>
1	Drone Alımı	300.000,00	<b>300.000,00</b>
2	Köy Girişlerine Kamera Takılması	200.000,00	<b>200.000,00</b>
<b>Genel Toplam</b>	<b>500.000,00</b>		<b>500.000,00</b>

# KÜLTÜR HİZMETLERİ

## FAALİYET MALİYETLERİ TABLOSU

<b>İdare Adı</b>	BOLU İL ÖZEL İDARESİ
<b>Performans Hedefi</b>	Tanıtıcı Yayın Yapımı
<b>Faaliyet Adı</b>	Tanıtıcı Yayın Yapımı
<b>Sorumlu Harcama Birimi veya Birimleri</b>	DESTEK HİZMETLERİ MÜDÜRLÜĞÜ
<i>Açıklamalar : İlimizi Tanıtıcı Broşür (Çeşitli Dillerde) CD. Basımı Fotoğraf Arşivinin Güçlendirilmesi İlimizin Kültürel ve Tarihi değerlerini yansıtan kitapların basımı</i>	

Ekonomik Kod		2025
01	Personel Giderleri	
02	SGK Devlet Primi Giderleri	
03	Mal ve Hizmet Alım Giderleri	250.000,00
04	Faiz Giderleri	
05	Cari Transferler	
06	Sermaye Giderleri	
07	Sermaye Transferleri	
08	Borç verme	
<b>Toplam Bütçe Kaynak İhtiyacı</b>		<b>250.000,00</b>
<b>Bütçe Dışı Kaynak</b>	Döner Sermaye	
	Diğer Yurt İçi	
	Yurt Dışı	
<b>Toplam Bütçe Dışı Kaynak İhtiyacı</b>		<b>0,00</b>
<b>Toplam Kaynak İhtiyacı</b>		<b>250.000,00</b>

## PERFORMANS HEDEFİ TABLOSU

<b>İdare Adı</b>	BOLU İL ÖZEL İDARESİ		
<b>Amaç</b>	İlimizin sahip olduğu tarihi, doğal, kültürel ve turistik değerlerin korunması ve değerlendirilmesi sağlanarak sektörün il ekonomisine olan etkisini artırmak		
<b>Hedef</b>	İlimizdeki kültür varlıklarını koruyarak gelecek nesillere aktarmak, kültürel değerlerimizi ulusal ve uluslararası boyuta taşımak.		
<b>Performans Hedefi</b>	Tanıtım ve kaliteyi artırmak		
Açıklama:			
<b>Performans Göstergeleri</b>	<b>2023</b>	<b>2024</b>	<b>2025</b>
1	Kitap Alımı		100%
Açıklama			
<b>Faaliyetler</b>	<b>Kaynak İhtiyacı 2025 (TL)</b>		
	<b>Bütçe</b>	<b>Bütçe Dışı</b>	<b>Toplam</b>
1	Tanıtıcı Yayın Yapımı	250.000,00	250.000,00
<b>Genel Toplam</b>	<b>250.000,00</b>		<b>250.000,00</b>

# EĐİTİM HİZMETLERİ

## FAALİYET MALİYETLERİ TABLOSU

<b>İdare Adı</b>	BOLU İL ÖZEL İDARESİ
<b>Performans Hedefi</b>	Merkez ve 8 İlçede ihtiyaç duyulan temel eğitim okulları yapımlarını sağlamak.
<b>Faaliyet Adı</b>	Merkez ve İlçe Anaokulları Yapım Giderleri
<b>Sorumlu Harcama Birimi veya Birimleri</b>	PLAN PROJE YATIRIM VE İNŞAAT MÜDÜRLÜĞÜ
<b>Açıklamalar :</b>	

Ekonomik Kod		2025
01	Personel Giderleri	
02	SGK Devlet Primi Giderleri	
03	Mal ve Hizmet Alım Giderleri	
04	Faiz Giderleri	
05	Cari Transferler	
06	Sermaye Giderleri	17.000.000,00
07	Sermaye Transferleri	
08	Borç verme	
<b>Toplam Bütçe Kaynak İhtiyacı</b>		<b>17.000.000,00</b>
<b>Bütçe Dışı Kaynak</b>	Döner Sermaye	
	Diğer Yurt İçi	
	Yurt Dışı	
<b>Toplam Bütçe Dışı Kaynak İhtiyacı</b>		<b>0,00</b>
<b>Toplam Kaynak İhtiyacı</b>		<b>17.000.000,00</b>



## PERFORMANS HEDEFİ TABLOSU

<b>İdare Adı</b>	BOLU İL ÖZEL İDARESİ
<b>Amaç</b>	Okul öncesi eğitim ve temel eğitimde öğrencilerimizin bilişsel, duygusal ve fiziksel olarak çok boyutlu gelişimleri sağlanacaktır.
<b>Hedef</b>	Hedef 3.3. Temel eğitimde okulların niteliğini artıracak yenilikçi uygulamalara yer verilecektir.
<b>Performans Hedefi</b>	Merkez ve 8 İlçede ihtiyaç duyulan anaokulu yapımlarını sağlamak.
Açıklamalar	

Performans Göstergeleri		2023	2024	2025
1	Merkez ve İlçe Anaokulları Yapım Giderleri	5	1	1
Açıklama				

Faaliyetler		Kaynak İhtiyacı 2025 (TL)		
		Bütçe	Bütçe Dışı	Toplam
1	Merkez ve İlçe Anaokulları Yapım Giderleri	17.000.000,00		17.000.000,00
<b>Genel Toplam</b>		17.000.000,00		17.000.000,00

## FAALİYET MALİYETLERİ TABLOSU

<b>İdare Adı</b>	BOLU İL ÖZEL İDARESİ
<b>Performans Hedefi</b>	Merkez ve 8 İlçe Temel Eğitim Ortaokul Yapım Giderleri
<b>Faaliyet Adı</b>	Merkez ve 8 İlçe Temel Eğitim Ortaokul Yapım Giderleri
<b>Sorumlu Harcama Birimi veya Birimleri</b>	PLAN PROJE YATIRIM VE İNŞAAT MÜDÜRLÜĞÜ
<i>Açıklamalar :</i>	

Ekonomik Kod		2025
01	Personel Giderleri	
02	SGK Devlet Primi Giderleri	
03	Mal ve Hizmet Alım Giderleri	
04	Faiz Giderleri	
05	Cari Transferler	
06	Sermaye Giderleri	15.000.000,00
07	Sermaye Transferleri	
08	Borç verme	
<b>Toplam Bütçe Kaynak İhtiyacı</b>		<b>15.000.000,00</b>
<b>Bütçe Dışı Kaynak</b>	Döner Sermaye	
	Diğer Yurt İçi	
	Yurt Dışı	
<b>Toplam Bütçe Dışı Kaynak İhtiyacı</b>		<b>0,00</b>
<b>Toplam Kaynak İhtiyacı</b>		<b>15.000.000,00</b>

## PERFORMANS HEDEFİ TABLOSU

<b>İdare Adı</b>	BOLU İL ÖZEL İDARESİ
------------------	----------------------

<b>Amaç</b>	Okul öncesi eğitim ve temel eğitimde öğrencilerimizin bilişsel, duygusal ve fiziksel olarak çok boyutlu gelişimleri sağlanacaktır.
<b>Hedef</b>	Hedef 3.3. Temel eğitimde okulların niteliğini artıracak yenilikçi uygulamalara yer verilecektir.

<b>Performans Hedefi</b>	Merkez ve 8 İlçe Temel Eğitim Ortaokul Yapım Giderleri
Açıklamalar	

Performans Göstergeleri		2023	2024	2025
1	Merkez ve 8 İlçe Temel Eğitim Ortaokul Yapım Giderleri			
Açıklama				

Faaliyetler		Kaynak İhtiyacı 2025 (TL)		
		Bütçe	Bütçe Dışı	Toplam
1	Merkez ve 8 İlçe Temel Eğitim Ortaokul Yapım Giderleri	15.000.000,00		15.000.000,00
<b>Genel Toplam</b>		<b>15.000.000,00</b>	<b>0,00</b>	<b>15.000.000,00</b>

## FAALİYET MALİYETLERİ TABLOSU

<b>İdare Adı</b>	BOLU İL ÖZEL İDARESİ
<b>Performans Hedefi</b>	Merkez ve 8 ilçe Temel Eğitim Ortaokul Bakım Onarım Giderleri
<b>Faaliyet Adı</b>	Merkez ve 8 ilçe Temel Eğitim Ortaokul Bakım Onarım Giderleri
<b>Sorumlu Harcama Birimi veya Birimleri</b>	PLAN PROJE YATIRIM VE İNŞAAT MÜDÜRLÜĞÜ

Ekonomik Kod		2025
01	Personel Giderleri	
02	SGK Devlet Primi Giderleri	
03	Mal ve Hizmet Alım Giderleri	
04	Faiz Giderleri	
05	Cari Transferler	
06	Sermaye Giderleri	10.000.000,00
07	Sermaye Transferleri	
08	Borç verme	
<b>Toplam Bütçe Kaynak İhtiyacı</b>		<b>10.000.000,00</b>
<b>Bütçe Dışı Kaynak</b>	Döner Sermaye	
	Diğer Yurt İçi	
	Yurt Dışı	
<b>Toplam Bütçe Dışı Kaynak İhtiyacı</b>		<b>0,00</b>
<b>Toplam Kaynak İhtiyacı</b>		<b>10.000.000,00</b>

## PERFORMANS HEDEFİ TABLOSU

<b>İdare Adı</b>	BOLU İL ÖZEL İDARESİ
<b>Amaç</b>	Okul öncesi eğitim ve temel eğitimde öğrencilerimizin bilişsel, duygusal ve fiziksel olarak çok boyutlu gelişimleri sağlanacaktır.
<b>Hedef</b>	Hedef 3.3. Temel eğitimde okulların niteliğini artıracak yenilikçi uygulamalara yer verilecektir.
<b>Performans Hedefi</b>	Merkez ve 8 ilçe Temel Eğitim Ortaokul Bakım Onarım Giderleri
<b>Açıklamalar</b>	

Performans Göstergeleri		2023	2024	2025
1	Merkez ve 8 ilçe Temel Eğitim Ortaokul Bakım Onarım Giderleri	-	-	3
Açıklama				

Faaliyetler		Kaynak İhtiyacı 2025TL)		
		Bütçe	Bütçe Dışı	Toplam
1	Merkez ve 8 ilçe Temel Eğitim Ortaokul Bakım Onarım Giderleri	10.000.000,00		10.000.000,00
Genel Toplam				

## FAALİYET MALİYETLERİ TABLOSU

<b>İdare Adı</b>	BOLU İL ÖZEL İDARESİ
<b>Performans Hedefi</b>	Merkez ve ilçe okullarının diğer hizmet alımlarını sağlamak.
<b>Faaliyet Adı</b>	İlan Gideri
<b>Sorumlu Harcama Birimi veya Birimleri</b>	PLAN PROJE YATIRIM VE İNŞAAT MÜDÜRLÜĞÜ
<i>Açıklamalar :</i>	

Ekonomik Kod		2025
01	Personel Giderleri	
02	SGK Devlet Primi Giderleri	
03	Mal ve Hizmet Alım Giderleri	2.072.665,00
04	Faiz Giderleri	
05	Cari Transferler	
06	Sermaye Giderleri	
07	Sermaye Transferleri	
08	Borç verme	
<b>Toplam Bütçe Kaynak İhtiyacı</b>		<b>2.072.665,00</b>
<b>Bütçe Dışı Kaynak</b>	Döner Sermaye	
	Diğer Yurt İçi	
	Yurt Dışı	
<b>Toplam Bütçe Dışı Kaynak İhtiyacı</b>		<b>0,00</b>
<b>Toplam Kaynak İhtiyacı</b>		<b>2.072.665,00</b>

## PERFORMANS HEDEFİ TABLOSU

<b>İdare Adı</b>	BOLU İL ÖZEL İDARESİ
<b>Amaç</b>	Okul öncesi eğitim ve temel eğitimde öğrencilerimizin bilişsel, duygusal ve fiziksel olarak çok boyutlu gelişimleri sağlanacaktır.
<b>Hedef</b>	Hedef 3.3. Temel eğitimde okulların niteliğini artıracak yenilikçi uygulamalara yer verilecektir.
<b>Performans Hedefi</b>	İlan Giderleri
Açıklamalar	

Performans Göstergeleri		2023	2024	2025
1	İlan Giderleri	-	-	%100
Açıklama				

Faaliyetler		Kaynak İhtiyacı 2025 (TL)		
		Bütçe	Bütçe Dışı	Toplam
1	İlan Giderleri	2.072.665,00		2.072.665,00
<b>Genel Toplam</b>				

## FAALİYET MALİYETLERİ TABLOSU

<b>İdare Adı</b>	BOLU İL ÖZEL İDARESİ
<b>Performans Hedefi</b>	Merkez ve 8 ilçe Temel Eğitim İlkokul Yapım giderleri
<b>Faaliyet Adı</b>	Merkez ve 8 ilçe Temel Eğitim İlkokul Yapım giderleri
<b>Sorumlu Harcama Birimi veya Birimleri</b>	PLAN PROJE YATIRIM VE İNŞAAT MÜDÜRLÜĞÜ
<i>Açıklamalar :</i>	

Ekonomik Kod		2025
01	Personel Giderleri	
02	SGK Devlet Primi Giderleri	
03	Mal ve Hizmet Alım Giderleri	
04	Faiz Giderleri	
05	Cari Transferler	
06	Sermaye Giderleri	17.000.000,00
07	Sermaye Transferleri	
08	Borç verme	
<b>Toplam Bütçe Kaynak İhtiyacı</b>		<b>17.000.000,00</b>
<b>Bütçe Dışı Kaynak</b>	Döner Sermaye	
	Diğer Yurt İçi	
	Yurt Dışı	
<b>Toplam Bütçe Dışı Kaynak İhtiyacı</b>		<b>0,00</b>
<b>Toplam Kaynak İhtiyacı</b>		<b>17.000.000,00</b>



## PERFORMANS HEDEFİ TABLOSU

<b>İdare Adı</b>	BOLU İL ÖZEL İDARESİ
------------------	----------------------

<b>Amaç</b>	Okul öncesi eğitim ve temel eğitimde öğrencilerimizin bilişsel, duygusal ve fiziksel olarak çok boyutlu gelişimleri sağlanacaktır.
<b>Hedef</b>	Hedef 3.3. Temel eğitimde okulların niteliğini artıracak yenilikçi uygulamalara yer verilecektir.

<b>Performans Hedefi</b>	Merkez ve 8 ilçe Temel Eğitim İlkokul Yapım giderleri
Açıklamalar	

Performans Göstergeleri		2023	2024	2025
1	Merkez ve 8 ilçe Temel Eğitim İlkokul Yapım giderleri			
Açıklama				

Faaliyetler		Kaynak İhtiyacı 2025 (TL)		
		Bütçe	Bütçe Dışı	Toplam
1	Merkez ve 8 ilçe Temel Eğitim İlkokul Yapım giderleri	17.000.000,00		17.000.000,00
<b>Genel Toplam</b>		<b>17.000.000,00</b>	<b>0,00</b>	<b>17.000.000,00</b>

## FAALİYET MALİYETLERİ TABLOSU

<b>İdare Adı</b>	BOLU İL ÖZEL İDARESİ
<b>Performans Hedefi</b>	Diğer Gayrimenkul Alım ve Kamulaştırma Giderleri
<b>Faaliyet Adı</b>	Diğer Gayrimenkul Alım ve Kamulaştırma Giderleri
<b>Sorumlu Harcama Birimi veya Birimleri</b>	PLAN PROJE YATIRIM VE İNŞAAT MÜDÜRLÜĞÜ
<b>Açıklamalar:</b>	

Ekonomik Kod		2025
01	Personel Giderleri	
02	SGK Devlet Primi Giderleri	
03	Mal ve Hizmet Alım Giderleri	
04	Faiz Giderleri	
05	Cari Transferler	
06	Sermaye Giderleri	15.000.000,00
07	Sermaye Transferleri	
08	Borç verme	
<b>Toplam Bütçe Kaynak İhtiyacı</b>		<b>15.000.000,00</b>
<b>Bütçe Dışı Kaynak</b>	Döner Sermaye	
	Diğer Yurt İçi	
	Yurt Dışı	
<b>Toplam Bütçe Dışı Kaynak İhtiyacı</b>		<b>0,00</b>
<b>Toplam Kaynak İhtiyacı</b>		<b>15.000.000,00</b>

## PERFORMANS HEDEFİ TABLOSU

<b>İdare Adı</b>	BOLU İL ÖZEL İDARESİ
------------------	----------------------

<b>Amaç</b>	Diğer Gayrimenkul Alım ve Kamulaştırma Giderleri
<b>Hedef</b>	Diğer Gayrimenkul Alım ve Kamulaştırma Giderleri

<b>Performans Hedefi</b>	Diğer Gayrimenkul Alım ve Kamulaştırma Giderleri
Açıklamalar	

Performans Göstergeleri		2023	2024	2025
1	Diğer Gayrimenkul Alım ve Kamulaştırma Giderleri			100%
Açıklama				

Faaliyetler		Kaynak İhtiyacı 2025(TL)		
		Bütçe	Bütçe Dışı	Toplam
1	Diğer Gayrimenkul Alım ve Kamulaştırma Giderleri	8.000.000,00		8.000.000,00
<b>Genel Toplam</b>		<b>8.000.000,00</b>	<b>0,00</b>	<b>8.000.000,00</b>

İDARE PERFORMANS TABLOSU

İdare Adı	BOLU İL ÖZEL İDARESİ
-----------	----------------------

Performans Hedefi	Faaliyet		BÜTÇE İÇİ		BÜTÇE DIŞI		TOPLAM	
			TL	PAY (%)	TL	PAY (%)	TL	PAY (%)
1	1	Proje Giderleri	10.000.000,00				10.000.000,00	
2	2	Yol Bakım- Onarımları	14.000.000,00				14.000.000,00	
3	3	I.Kat Asfalt Yapımları	13.000.000,00		15.000.000,00		28.000.000,00	
4	4	II. Kat Asfalt Yapımları	25.000.000,00				25.000.000,00	
5	5	Sıcak Asfalt Yapımı	15.000.000,00				15.000.000,00	
6	6	Diğer Gayrimenkul Alım ve Kamulaştırma Gideri	150.000,00				150.000,00	
7	7	İş Merkezi Hizmet Binası Bakım Onarımı	450.000,00				450.000,00	
8	8	Diğer Kiralama Giderleri (Akkayalar)	500.000,00				500.000,00	
9	9	İçmesuyu Tesisi Yapım Giderleri (Boru Alımı)	5.000.000,00				5.000.000,00	
10	10	Yangın Hidrantı Yapıtılması	300.000,00				300.000,00	
11	11	Kanalizasyon Hatları Bakım Onarım ve Malzeme Alımları	1.000.000,00				1.000.000,00	
12	12	Menkul Mal, Gayrimaddi Hak Alım,Bakım ve Onarım İhtiyaç Giderleri	46.350.000,00				46.350.000,00	
13	13	Tüketime Yönelik Mal ve Malzeme İhtiyacı Giderleri	71.330.000,00				71.330.000,00	
14	14	Hizmet Alım Giderleri	32.300.000,00				32.300.000,00	
15	15	Göynük ve Mudurnu Şantiyelerine Sundurma Yapımı						
16	16	Kara Taşıtı Alımı	30.000.000,00				30.000.000,00	
<b>Performans Hedefleri Maliyetleri Toplamı</b>			<b>264.380.000,00</b>		<b>15.000.000,00</b>		<b>279.380.000,00</b>	
<b>Genel Yönetim Giderleri</b>								
<b>Diğer İdarelere Transfer Edilecek Kaynaklar Toplamı</b>								
<b>Genel Toplam</b>			<b>264.380.000,00</b>				<b>279.380.000,00</b>	

İDARE PERFORMANS TABLOSU

İdare Adı	BOLU İL ÖZEL İDARESİ
-----------	----------------------

Performans Hedefi	Faaliyet		BÜTÇE İÇİ		BÜTÇE DIŞI		TOPLAM	
			TL	PAY (%)	TL	PAY (%)	TL	PAY (%)
17	17	Sulama Suyu Getirilmesi ve Malzeme Alımı	5.000.000,00				5.000.000,00	
18	18	HİS+KÖS Göletlerinin Bakım Onarımı ve Malzeme Alımı	2.000.000,00				2.000.000,00	
19	19	HİS+KÖS Göletlerinin Bakım Yapımı ve Malzeme Alımı	6.000.000,00				6.000.000,00	
20	20	Toprak Analizi Desteği	100.000,00		150.000,00		250.000,00	
21	21	Yöresel Ürün Yetiştiriciliğinin Geliştirilmesi Projesi	100.000,00		200.000,00		300.000,00	
22	22	Malçlı Çilek Yetiştiriciliğini Geliştirme Projesi	400.000,00		400.000,00		800.000,00	
23	23	Marul Yetiştiriciliğini Geliştirme Projesi	100.000,00		100.000,00		200.000,00	
24	24	Süt Sağım Makinesi Hijyeni Projesi	100.000,00		150.000,00		250.000,00	
25	25	Yem Bitkileri Tohumluğu Projesi	1.350.000,00					
26	26	Ancılığı Geliştirme Projesi	500.000,00					
27	27	Kullanılmış Zirai Mücadele İlaç Ambalajlarının Toplatılması Projesi	100.000,00		100.000,00		200.000,00	
28	28	Mezar ve Şehitlik Yapım ve Bakım Giderleri	180.000,00				180.000,00	
29	29	Diğer Hizmet Alımları	80.000,00				80.000,00	
30	30	Klorlama Cihazı Alımı	2.300.000,00				2.300.000,00	
31	31	Köy İçmesuları Tahlil ve Analiz Giderleri	1.000.000,00				1.000.000,00	
32	32	Paket Artma Tesis Yapımı	1.000.000,00				1.000.000,00	
33	33	Sokak Hayvanları İçin Yiyecek ve Mama Alımı	200.000,00				200.000,00	
34	34	Çöp Konteynırı Alımı	500.000,00				500.000,00	
			21.010.000,00		1.100.000,00		22.110.000,00	
<b>Genel Yönetim Giderleri</b>								
<b>Diğer İdarelere Transfer Edilecek Kaynaklar Toplamı</b>								
<b>Genel Toplam</b>			21.010.000,00				22.110.000,00	

İDARE PERFORMANS TABLOSU

İdare Adı		BOLU İL ÖZEL İDARESİ						
Performans Hedefi	Faaliyet		BÜTÇE İÇİ		BÜTÇE DIŞI		TOPLAM	
			TL	PAY (%)	TL	PAY (%)	TL	PAY (%)
35	35	İş Güvenliği İçin Mal ve Malzeme Alımı	2.500.000,00				2.500.000,00	
36	36	Ayakta Yürütülen Tedavi Hizmetleri Mkiine ve Teçhizat Alımı	700.000,00					
37	37	Tüketime Yönelik Mal ve Malzeme Alımı	400.000,00				400.000,00	
38	38	Hizmet Tesisleri	160.000,00					
39	39	Diğer Dayanıklı Mal ve Malzeme Alımı	250.000,00				250.000,00	
40	40	Diğer Makine ve Teçhizat Alımları	600.000,00				600.000,00	
41	41	Köy Girişlerine Kamera Takılması	200.000,00				200.000,00	
42	42	Drone Alımı	300.000,00				300.000,00	
43	43	Tanıtıcı Yayın Yapımı	250.000,00				250.000,00	
44	44	Merkez ve İlçe Anaokulları Yapım Giderleri	17.000.000,00				17.000.000,00	
45	45	Merkez ve 8 İlçe Temel Eğitim Ortaokul Yapım Giderleri	15.000.000,00				15.000.000,00	
46	46	Merkez ve 8 İlçe Temel Eğitim Ortaokul Bakım ve Onarım Giderleri	10.000.000,00				10.000.000,00	
47	47	Merkez ve 8 İlçe Temel Eğitim İlkokul Yapım Giderleri	17.000.000,00				17.000.000,00	
48	48	İlan Giderleri	2.072.665,00				2.072.665,00	
49	49	Diğer Gayrimenkul Alım ve Kamulaştırma Giderleri	15.000.000,00				15.000.000,00	
			81.432.665,00		0,00		81.432.665,00	
<b>Genel Yönetim Giderleri</b>								
<b>Diğer İdarelere Transfer Edilecek Kaynaklar Toplamı</b>								
<b>Genel Toplam</b>			81.432.665,00				81.432.665,00	

## TOPLAM KAYNAK İHTİYACI TABLOSU

İdare Adı		BOLU İL ÖZEL İDARESİ				(TL)
Ekonomik Kod	Faaliyet Toplamı	Genel Yönetim Giderleri Toplamı	Diğer İdarelere Transfer Edilecek Kaynaklar Toplamı	Genel Toplam		
01 Personel Giderleri				0,00		
02 SGK Devlet Primi Giderleri				0,00		
03 Mal ve Hizmet Alım Giderleri	215.532.665,00			215.532.665,00		
04 Faiz Giderleri				0,00		
05 Cari Transferler				0,00		
06 Sermaye Giderleri	152.840.000,00			152.840.000,00		
07 Sermaye Transferleri				0,00		
08 Borç verme				0,00		
09 Yedek Ödenek				0,00		
<b>Toplam Bütçe Kaynak İhtiyacı</b>	<b>368.372.665,00</b>	<b>0,00</b>	<b>0,00</b>	<b>368.372.665,00</b>		
Döner Sermaye				0,00		
Diğer Yurt İçi	16.100.000,00			16.100.000,00		
Yurt Dışı				0,00		
<b>Toplam Bütçe Dışı Kaynak İhtiyacı</b>	<b>16.100.000,00</b>	<b>0,00</b>	<b>0,00</b>	<b>16.100.000,00</b>		
<b>Toplam Kaynak İhtiyacı</b>	<b>384.472.665,00</b>	<b>0,00</b>	<b>0,00</b>	<b>384.472.665,00</b>		

**FAALİYETLERDEN SORUMLU HARCAMA BİRİMLERİNE İLİŞKİN TABLO**

İdare Adı	BOLU İL ÖZEL İDARESİ	
PERFORMANS HEDEFİ	FAALİYETLER	SORUMLU BİRİMLER
Faiz Giderleri	Faiz Giderleri	PLAN PROJE YATIRIM VE İNŞAAT MÜDÜRLÜĞÜ
Gayrimenkul Büyük Onarım Giderleri	Gayrimenkul Büyük Onarım Giderleri	PLAN PROJE YATIRIM VE İNŞAAT MÜDÜRLÜĞÜ
Mal ve Hizmet Alımı	Mal ve Hizmet Alımı	PLAN PROJE YATIRIM VE İNŞAAT MÜDÜRLÜĞÜ
Yol Bakım- Onarımları	Yol Bakım- Onarımları	YOL VE ULAŞIM HİZMETLERİ MÜDÜRLÜĞÜ
I. Kat Asfalt Yaomları	Arazi Geçiş İzin Bedeli	YOL VE ULAŞIM HİZMETLERİ MÜDÜRLÜĞÜ
II. Kat Asfalt Yapımları	II. Kat Asfalt Yapımları	YOL VE ULAŞIM HİZMETLERİ MÜDÜRLÜĞÜ
Sıcak Asfalt Yapımı	Sıcak Asfalt Yapımı	YOL VE ULAŞIM HİZMETLERİ MÜDÜRLÜĞÜ
Levha Alımı	Levha Alımı	YOL VE ULAŞIM HİZMETLERİ MÜDÜRLÜĞÜ
Diğer Gayrimenkul Alım ve Kamulaştırma Gideri	Diğer Gayrimenkul Alım ve Kamulaştırma Gideri	EMLAK VE İSTİMLAK MÜDÜRLÜĞÜ
İş Merkezi Hizmet Binası Bakım Onarımı	İş Merkezi Hizmet Binası Bakım Onarımı	EMLAK VE İSTİMLAK MÜDÜRLÜĞÜ
Hizmet Binası Kiralama Giderleri	Hizmet Binası Kiralama Giderleri	EMLAK VE İSTİMLAK MÜDÜRLÜĞÜ
Diğer Hizmet Alımları	Diğer Hizmet Alımları	EMLAK VE İSTİMLAK MÜDÜRLÜĞÜ
Taşınmazların Bakım ve Onarım Giderleri	Taşınmazların Bakım ve Onarım Giderleri	EMLAK VE İSTİMLAK MÜDÜRLÜĞÜ
İçmesuyu Tesisi Bakım Onarım ve Malzeme Alım Giderleri	İçmesuyu Tesisi Bakım Onarım ve Malzeme Alım Giderleri	SU VE KANAL HİZMETLERİ MÜDÜRLÜĞÜ
Köy içme suyu şebekelerinden numune alma müşluğu proje giderleri	Köy içme suyu şebekelerinden numune alma müşluğu proje giderleri	SU VE KANAL HİZMETLERİ MÜDÜRLÜĞÜ
Sondaj kuyu Temizliği Bakım ve Onarım Giderleri	Sondaj kuyu Temizliği Bakım ve Onarım Giderleri	SU VE KANAL HİZMETLERİ MÜDÜRLÜĞÜ
Yangın Hidrantı Yapıtılması	Yangın Hidrantı Yapıtılması	SU VE KANAL HİZMETLERİ MÜDÜRLÜĞÜ
Kanalizasyon Hatları Bakım Onarım ve Malzeme Alımları	Kanalizasyon Hatları Bakım Onarım ve Malzeme Alımları	SU VE KANAL HİZMETLERİ MÜDÜRLÜĞÜ
Paket Arıtma Tesis Yapımı	Paket Arıtma Tesis Yapımı	SU VE KANAL HİZMETLERİ MÜDÜRLÜĞÜ
Köy İçme Suları Tahlil ve Analiz Giderleri	Köy İçme Suları Tahlil ve Analiz Giderleri	SU VE KANAL HİZMETLERİ MÜDÜRLÜĞÜ
İlimiz Köylerine Kanalizasyon Yapımı	İlimiz Köylerine Kanalizasyon Yapımı	SU VE KANAL HİZMETLERİ MÜDÜRLÜĞÜ



**FAALİYETLERDEN SORUMLU HARCAMA BİRİMLERİNE İLİŞKİN TABLO**

İdare Adı		BOLU İL ÖZEL İDARESİ
PERFORMANS HEDEFİ	FAALİYETLER	SORUMLU BİRİMLER
Menkul Mal, Gayrimaddi Hak Alım,Bakım ve Onarım İhtiyaç Giderleri	Menkul Mal, Gayrimaddi Hak Alım,Bakım ve Onarım İhtiyaç Giderleri	DESTEK HİZMETLERİ MÜDÜRLÜĞÜ
Tüketime Yönelik Mal ve Malzeme İhtiyacı Giderleri	Tüketime Yönelik Mal ve Malzeme İhtiyacı Giderleri	DESTEK HİZMETLERİ MÜDÜRLÜĞÜ
Hizmet Alımı Giderleri	Hizmet Alımı Giderleri	DESTEK HİZMETLERİ MÜDÜRLÜĞÜ
Göynük ve Mudurnu Şantiye Sundurma	Göynük ve Mudurnu Şantiye Sundurma	DESTEK HİZMETLERİ MÜDÜRLÜĞÜ
HİS+KÖS Gölet İnşaatlarının Yapımı ve Malzeme Alımı	HİS+KÖS Gölet İnşaatlarının Yapımı ve Malzeme Alımı	TARIMSAL HİZMETLER MÜDÜRLÜĞÜ
Sulama Suyu Malzeme Alımı ve Yardımı	Sulama Suyu Malzeme Alımı ve Yardımı	TARIMSAL HİZMETLER MÜDÜRLÜĞÜ
HİS+KÖS Göletlerinin Bakım Onarımı ve Malzeme Alımı	HİS+KÖS Göletlerinin Bakım Onarımı ve Malzeme Alımı	TARIMSAL HİZMETLER MÜDÜRLÜĞÜ
Hizmet Alımı	Hizmet Alımı	TARIMSAL HİZMETLER MÜDÜRLÜĞÜ
Toprak Analizi Desteği	Toprak Analizi Desteği	TARIMSAL HİZMETLER MÜDÜRLÜĞÜ
Yöresel Ürün Yetiştiriciliğinin Geliştirilmesi Projesi	Yöresel Ürün Yetiştiriciliğinin Geliştirilmesi Projesi	TARIMSAL HİZMETLER MÜDÜRLÜĞÜ
Malçlı Çilek Yetiştiriciliğini Geliştirme Projesi	Malçlı Çilek Yetiştiriciliğini Geliştirme Projesi	TARIMSAL HİZMETLER MÜDÜRLÜĞÜ
Marul Yetiştiriciliğini Geliştirme Projesi	Marul Yetiştiriciliğini Geliştirme Projesi	TARIMSAL HİZMETLER MÜDÜRLÜĞÜ
Süt Sağım Makinesi Hijyeni Projesi	Süt Sağım Makinesi Hijyeni Projesi	TARIMSAL HİZMETLER MÜDÜRLÜĞÜ
Yem Bitkileri Tohumluğu Projesi	Yem Bitkileri Tohumluğu Projesi	TARIMSAL HİZMETLER MÜDÜRLÜĞÜ
Arıcılığı Geliştirme Projesi	Arıcılığı Geliştirme Projesi	TARIMSAL HİZMETLER MÜDÜRLÜĞÜ
Kullanılmış Zirai Mücadele İlaç Ambalajlarının Toplatılması Projesi	Kullanılmış Zirai Mücadele İlaç Ambalajlarının Toplatılması Projesi	TARIMSAL HİZMETLER MÜDÜRLÜĞÜ
Mezar ve Şehitlik Yapım Bakım ve Onarım Giderleri	Mezar ve Şehitlik Yapım Bakım ve Onarım Giderleri	PLAN PROJE YATIRIM VE İNŞAAT MÜDÜRLÜĞÜ
Diğer Taşınmaz Yapım Bakım Onarım	Diğer Taşınmaz Yapım Bakım Onarım	PLAN PROJE YATIRIM VE İNŞAAT MÜDÜRLÜĞÜ
Baskı ve Cilt Giderleri	Baskı ve Cilt Giderleri	PLAN PROJE YATIRIM VE İNŞAAT MÜDÜRLÜĞÜ
Drone Alımı	Drone Alımı	PLAN PROJE YATIRIM VE İNŞAAT MÜDÜRLÜĞÜ
Köy Girişlerine Kamera Takılması	Köy Girişlerine Kamera Takılması	PLAN PROJE YATIRIM VE İNŞAAT MÜDÜRLÜĞÜ
Kara Taşıt Alımı	Kara Taşıt Alımı	DESTEK HİZMETLERİ MÜDÜRLÜĞÜ

**FAALİYETLERDEN SORUMLU HARCAMA BİRİMLERİNE İLİŞKİN TABLO**

İdare Adı		BOLU İL ÖZEL İDARESİ
PERFORMANS HEDEFİ	FAALİYETLER	SORUMLU BİRİMLER
Klorlama Cihazı Alımı	Klorlama Cihazı Alımı	SAĞLIK İŞLERİ MÜDÜRLÜĞÜ
Köy İçme Suları Tahlil ve Analiz Giderleri	Köy İçme Suları Tahlil ve Analiz Giderleri	SAĞLIK İŞLERİ MÜDÜRLÜĞÜ
Çocuk Oyun Parkı Kurulması	Çocuk Oyun Parkı Kurulması	SAĞLIK İŞLERİ MÜDÜRLÜĞÜ
Sokak Hayvanları İçin Yiyecek ve Mama Alımı	Sokak Hayvanları İçin Yiyecek ve Mama Alımı	SAĞLIK İŞLERİ MÜDÜRLÜĞÜ
Çöp Konteynırı Alımı	Çöp Konteynırı Alımı	SAĞLIK İŞLERİ MÜDÜRLÜĞÜ
Tıbbi Makine ve Teçhizat Alımı	Tıbbi Makine ve Teçhizat Alımı	SAĞLIK İŞLERİ MÜDÜRLÜĞÜ
Diğer Makine Teçhizat Alımları	Diğer Makine Teçhizat Alımları	SAĞLIK İŞLERİ MÜDÜRLÜĞÜ
Gayrimenkul Büyük Onarım Giderleri	Gayrimenkul Büyük Onarım Giderleri	SAĞLIK İŞLERİ MÜDÜRLÜĞÜ
Ayakta Yürütülen Tedavi Hizmetleri	Ayakta Yürütülen Tedavi Hizmetleri	SAĞLIK İŞLERİ MÜDÜRLÜĞÜ
Tüketime Yönelik Mal ve Malzeme Alımları	Tüketime Yönelik Mal ve Malzeme Alımları	DESTEK HİZMETLERİ MÜDÜRLÜĞÜ
Diğer Dayanıklı Mal ve Malzeme Alımları	Diğer Dayanıklı Mal ve Malzeme Alımları	DESTEK HİZMETLERİ MÜDÜRLÜĞÜ
Kara Taşıtı Alımları	Kara Taşıtı Alımları	DESTEK HİZMETLERİ MÜDÜRLÜĞÜ
Hizmet Tesisleri	Hizmet Tesisleri	DESTEK HİZMETLERİ MÜDÜRLÜĞÜ
Tanıtıcı Yayın Yapımı	Tanıtıcı Yayın Yapımı	DESTEK HİZMETLERİ MÜDÜRLÜĞÜ
Merkez ve İlçe Anaokulları Yapım Giderleri	Merkez ve İlçe Anaokulları Yapım Giderleri	PLAN PROJE YATIRIM VE İNŞAAT MÜDÜRLÜĞÜ
Merkez ve 8 İlçe Temel Eğitim Ortaokul Yapım Giderleri	Merkez ve 8 İlçe Temel Eğitim Ortaokul Yapım Giderleri	PLAN PROJE YATIRIM VE İNŞAAT MÜDÜRLÜĞÜ
Merkez ve 8 İlçe Temel Eğitim Ortaokul Bakım ve Onarım Giderleri	Merkez ve 8 İlçe Temel Eğitim Ortaokul Bakım ve Onarım Giderleri	PLAN PROJE YATIRIM VE İNŞAAT MÜDÜRLÜĞÜ
Merkez ve 8 İlçe Temel Eğitim İlkokul Yapım Giderleri	Merkez ve 8 İlçe Temel Eğitim İlkokul Yapım Giderleri	PLAN PROJE YATIRIM VE İNŞAAT MÜDÜRLÜĞÜ
Merkez ve 8 İlçe Temel Eğitim İlkokul Bakım Onarım Giderleri	Merkez ve 8 İlçe Temel Eğitim İlkokul Bakım Onarım Giderleri	PLAN PROJE YATIRIM VE İNŞAAT MÜDÜRLÜĞÜ
İlan Giderleri	İlan Giderleri	PLAN PROJE YATIRIM VE İNŞAAT MÜDÜRLÜĞÜ