



**Türkşeker**  
" Türkiye'nin Şekeri "

# 2024 YILI PERFORMANS PROGRAMI



STRATEJİ GELİŞTİRME DAİRE BAŞKANLIĞI

ANKARA-2024

## İÇİNDEKİLER TABLOSU

I. GENEL BİLGİLER.....	1
A. Görev, Yetki ve Sorumluluklar.....	1
B. Teşkilat Yapısı .....	3
C. Fiziksel Yapı .....	4
D. İnsan Kaynakları.....	6
E. Faaliyetler, Sunulan Ürün ve Hizmetler .....	7
II. PERFORMANS BİLGİLERİ.....	11
A. Temel Politika ve Öncelikler.....	11
B. Amaçlar ve Hedefler .....	12
C. İdare Performans Bilgisi .....	16
D. 2024 Yılı Tahmini Kaynak İhtiyacı .....	47

## TABLolar

Tablo 1: Fiziksel Yapı.....	4
Tablo 2: Şeker Fabrikaları Nominal Kapasite Durumu .....	4
Tablo 3: Donanım Envanteri Mevcut Durumu .....	5
Tablo 4: Teknolojik Malzeme Mevcut Durumu .....	5
Tablo 5: Teşekkülün Statü Bazlı Personel Dağılımı (Yıl Sonu İtibariyle) .....	6
Tablo 6: Personelin Öğrenim Durumuna Göre Dağılımı.....	6
Tablo 7: Çalışan Personelin Hizmet Süresine Göre Dağılımı.....	6
Tablo 8: Şeker Pancarı Ekim ve Üretimi (15 Fabrikaya Göre).....	8
Tablo 9: TÜRKŞEKER'e Ait 15 Şeker Fabrikasına Ait İşletme Verileri.....	8
Tablo 10: Melas Üretimi (Ton).....	9
Tablo 11: Yaş Pancar Posası Üretimi (Ton).....	9
Tablo 12: İşlenen Melas, Üretilen Alkol – (TÜRKŞEKER) .....	10
Tablo 13: Üst Politika Belgesi Yasal Yükümlülükler .....	11
Tablo 14: Amaç ve Hedeflerin Dengeli Kart Yaklaşımı.....	14
Tablo 15: 2024 Yılı Tahmini Kaynak İhtiyacı .....	47
Tablo 16: Amaç ve Hedeflerden Sorumlu Birimler .....	48
Tablo 17: Hedeflerden Sorumlu ve İş Birliği Yapılacak Birimler .....	49

## KISALTMALAR

**AAT:** Atık Arıtım Tesisi

**AR-GE:** Araştırma ve Geliştirme

**CBS:** Coğrafi Bilgi Sistemleri

**ÇED:** Çevresel Etki Değerlendirmesi

**ERP:** Kurumsal Kaynak Planlama

**FKM:** Felaket Kurtarma Merkezi

**Da:** Dekar

**GES:** Güneş Enerjisi Sistemi

**KİT:** Kamu İktisadi Teşebbüsü

**OVP:** Orta Vadeli Program

**UPS:** Kesintisiz Güç Kaynağı

## I. GENEL BİLGİLER

### A. Görev, Yetki ve Sorumluluklar

Özelleştirme Yüksek Kurulunun 20/12/2000 tarih ve 2000/92 sayılı Kararı ile özelleştirme kapsamına, 12/08/2008 tarihli 2008/50 sayılı Kararı ile kamu hisseleri özelleştirme programına alınan Türkiye Şeker Fabrikaları Anonim Şirketi (TÜRKŞEKER) 29/4/2021 tarihli ve 3923 sayılı Cumhurbaşkanı Kararı ile özelleştirme kapsam ve programından çıkarılarak sermayesinin tamamı Türkiye Varlık Fonuna devredilmiş ve 12/11/2021 tarihli ve 4083 sayılı Cumhurbaşkanı Kararı ile Tarım ve Orman Bakanlığı ile ilgilendirilmiştir.

TÜRKŞEKER'in yapısı ile amacı ve faaliyet konuları 15/09/2023 tarihli ve 32310 sayılı Resmi Gazete'de yayımlanan 7616 sayılı Cumhurbaşkanı Kararı ile yürürlüğe konan "Türkiye Şeker Fabrikaları Ana Statüsü" ile belirlenmiştir. Ana Statü'nün TÜRKŞEKER'in amacı ve faaliyet konuları başlıklı 5 inci maddesinde;

*(1) Faaliyet alanlarında ticari, ekonomik ve sosyal gereklere uygun, kârlılık ve verimlilik ilkesi doğrultusunda iç ve dış pazar taleplerini karşılayacak nicelik ve nitelikte, ülke ekonomisine azami katkıyı sağlamak ve bağlı bulunduğu sanayinin gelişmesi için çalışmalarında bulunmak amacı ile kurulan TÜRKŞEKER'in faaliyet konuları şunlardır:*

- a) Her nevi şeker üretmek,*
- b) Şeker pancarı ile şeker üretilebilecek diğer bitkileri ve tohumlarını ve bu ürünlerin münavebesinin gerektirdiği diğer ürünleri yapılacak sözleşmeler dahilinde üretmek veya gerektiğinde üretmek,*
- c) İşletmenin her safhasında oluşacak yan ürünlerin ve artıklarının kıymetlendirilmesi için gerekli faaliyetlerde bulunmak,*
- ç) Şeker ve şeker pancarı münavebesine giren her nevi ürünü değerlendirmek, bu amaçla gıda maddeleri imal ve üretmek,*
- d) Şeker fabrikalarının kuruluşu, işletilmesi, tevsii, modernleştirilmesi, bakım ve onarımı için gerekli makine imalat sanayi ile diğer yan sanayileri kurmak, bu maksatla kurulmuş olan tesis ve makinelerin artık kapasitelerini değerlendirmek,*
- e) Şeker pancarı ve şeker üretilebilecek diğer bitkiler ile bunların tohumlarının tarımını, hayvancılık ile şeker ve şekerli maddeler teknolojisi ve faaliyet alanları ile ilgili diğer konularda araştırma, eğitim, geliştirme çalışmalarını yapmak veya yaptırmak, hizmet içi eğitim birimleri ve tesisleri kurmak, araştırma müesseseleri ile laboratuvarlar kurmak, araştırma ve analizler yapmak, yayında bulunmak, yurt içinde ve dışında bu konuda kurulmuş veya kurulacak kuruluşlarla işbirliği yapmak ve bu kuruluşlara üye olmak.*
- f) İstihdam geliştirme çalışmaları kapsamında düzenlenen beceri kazandırma programlarının uygulanmasını sağlamak,*
- g) Yem üretimini geliştirmek, gelişmesi ile ilgili çalışmalar yapmak veya yaptırmak, damızlık hayvan üretimi, et ve süt besiciliği yapmak, elde edilecek ürünleri işleyerek mamul hale getirmek,*

ğ) Elektrik piyasasına ilişkin mevzuata uygun olarak, esas itibariyle kendi elektrik ve ısı enerjisi ihtiyacını karşılamak üzere üretim lisansı çerçevesinde üretim tesisi kurmak, elektrik ve ısı enerjisi üretmek, üretim fazlası olması halinde söz konusu mevzuat çerçevesinde, üretilen elektrik ve ısı enerjisi ve/veya kapasiteyi lisans sahibi diğer tüzel kişilere ve serbest tüketicilere satmak ve ticari olmamak kaydıyla elektrik üretim tesisiyle ilgili tüm teçhizat ve yakıtın temin edilebilmesine ilişkin faaliyette bulunmak. 3/6/2007 tarihli ve 5686 sayılı Jeotermal Kaynaklar ve Doğal Mineralli Sular Kanununda yer alan jeotermal ve doğal mineralli sularla ilgili ve 16/12/1960 tarihli ve 167 sayılı Yeraltı Suları Hakkında Kanunda bahsi geçen tüm faaliyetlerde bulunmak,

h) Kurulmuş ve kurulacak küçük ve orta büyüklükteki özel kuruluşlara idari ve teknik alanlarda rehberlik yapmak,

(2) TÜRKŞEKER, birinci fıkrada yer alan konularla ilgili şu faaliyetleri gerçekleştirir:

a) Yurdun çeşitli bölgelerinde gerekli tesisler kurmak ve işletmek,

b) Yurt içinde veya yurt dışında her türlü mali, ticari, sınai ve tarımsal işleri yapmak, müşavirlik ve mühendislik hizmetleriyle müteahhitlik yapmak, tedarik faaliyetlerinde bulunmak, bu işleri yapacak şirketler kurmak veya kurulmuşları satın almak ve bu maksatlarla ilgili tahvil satın almak veya ihraç etmek, gerektiğinde şeker ithal etmek ve ettirmek, ham şeker ithalatı yapmak ve şeker üretiminde kullanmak, kendi mamul ve mahsulleri ile ithal ettiği veya satın aldığı mamul ve mahsulleri toptan, perakende veya ihalelere iştirak ederek satmak, sattırmak, ihraç etmek veya ettirmek,

c) Sözleşmeli olarak tarımsal üretimde bulunanlara tohum, kimyevi gübre, zirai mücadele ilaçları, tarım alet ve makineleri gibi ürünleri aynı kredi olarak vermek veya avans ve diğer yollarla yardım etmek,

ç) Yurt içi ve yurt dışı firmalarla lisans, know-how ve benzeri anlaşmalar yapmak, TÜRKŞEKER'in amacını sağlamakta yararlı olacak her çeşit imtiyaz ve ruhsatnameler edinmek ve bunları kullanmak, gerektiğinde devretmek,

d) Faaliyet konuları ile ilgili gayrimenkullerle tasarruf etmek, kiralamak, kiraya vermek, leh ve aleyhte rehin, ipotek, intifa, irtifak hakları, gayrimenkul mükellefiyeti vesaire haklar tesis etmek,

e) Faaliyet konuları ile ilgili anonim şirketlere iştirak etmek,

f) Yurt içinde ve yurt dışında kurulmuş ve kurulacak faaliyet konuları ile ilgili mali, ticari, sınai ve tarımsal kuruluşlara, birliklere, kooperatiflere ve kredi, nakliyat, müteahhitlik, mühendislik, müşavirlik, sigorta şirketleri ile bankalara üye ve ortak olmak,

g) İkras ve istikrazda bulunmak,

ğ) Faaliyetlerini gerçekleştirirken hizmet alımı yapmak,

(3) TÜRKŞEKER, ikinci fıkrada belirtilenlerden başka, amacının gerektirdiği diğer her türlü iç ve dış ticari, sınai, mali ve hukuki işleri yapabilir.

(4) TÜRKŞEKER, amaç ve faaliyetlerini doğrudan doğruya veya ilgili birimler eliyle yerine getirir.

hükümleri bulunmakta olup TÜRKŞEKER faaliyetlerini bu madde kapsamında yürütmektedir.

## B. Teşkilat Yapısı

12.11.2021 tarih ve 4803 Sayılı Cumhurbaşkanlığı Kararı ile Tarım ve Orman Bakanlığının ilgili kuruluşu olan TÜRKŞEKER'in teşkilatı; Yönetim Kurulu, genel müdürlük ve yürütme birimlerinden oluşmaktadır. Karar organı olan Yönetim Kurulu, 233 sayılı KHK'nın 6 ncı maddesi uyarınca atanan, biri yönetim kurulu başkanı olmak üzere 6 üyeden oluşmaktadır.

Teşekkülün yürütme organı, merkezde Genel Müdür, Genel Müdür Yardımcıları ve daire başkanlıklarından oluşmaktadır.

TÜRKŞEKER merkez teşkilatında:

- Bilgi Teknolojileri Daire Başkanlığı,
- Destek Hizmetleri Daire Başkanlığı,
- Enerji Verimliliği Daire Başkanlığı,
- Hukuk Müşavirliği,
- İnşaat ve Emlak Daire Başkanlığı,
- İç Denetim Birim Başkanlığı
- Kurumsal İletişim Daire Başkanlığı,
- Makine İmalat Daire Başkanlığı,
- Mali İşler ve Muhasebe Daire Başkanlığı,
- Pazarlama ve Satış Daire Başkanlığı,
- Perakende, Satış ve Lojistik Daire Başkanlığı,
- Personel Daire Başkanlığı,
- Proje Geliştirme ve Tesis Yatırımları Daire Başkanlığı,
- Satın Alma Daire Başkanlığı,
- Sosyal ve Kültürel Tesisler Daire Başkanlığı,
- Strateji Geliştirme Daire Başkanlığı,
- Şeker Üretim Daire Başkanlığı,
- Tarımsal Üretim Daire Başkanlığı ve
- Teftiş Kurulu Başkanlığı

ile hizmetlerini yürütmektedir.

TÜRKŞEKER taşrada 15 Şeker Fabrikası ile şeker üretimini sürdürmektedir. Ayrıca, Ankara, Eskişehir ve Turhal'da 3 Makine Fabrikası, Ankara'da Elektromekanik Aygıtlar Fabrikası (EMAF), Eskişehir'de 1 Alkol Fabrikası ve Ankara'da Şeker Enstitüsü de bulunmaktadır.

### C. Fiziksel Yapı

TÜRKŞEKER'in merkez teşkilatı Çankaya ilçesi, Cumhuriyet Mahallesi, Mithatpaşa Caddesi No: 14 Yenişehir/ANKARA adresinde bulunmaktadır. TÜRKŞEKER hizmet binası 1045 ada 10 parselde bulunan 1.739 m<sup>2</sup> lik arsa üzerinde 7 katlı binada 236 oda olmak üzere toplam 8.395,06 m<sup>2</sup> kapalı alanda yer almaktadır.

97 yıldır ülkemizin önde gelen sanayi kuruluşlarından olan TÜRKŞEKER'in fabrikaları yanında ayrıca misafirhane, lojman gibi sosyal tesisleri bulunmaktadır.

**Tablo 1: Fiziksel Yapı**

Fiziki Kaynaklar	2023
Toplam Fabrika Sayısı (Adet)	20
Şeker Fabrikası Sayısı (Adet)	15
Lokal	18
Misafirhane	18
Lojman	1.346

**Tablo 2: Şeker Fabrikaları Nominal Kapasite Durumu**

Fabrikalar	Günlük Pancar İşleme Kapasitesi (Ton/gün)	Yıllık Üretilen Şeker Miktarı (Ton/yıl)
Ağrı	3.500	52.500
Ankara	3.902	73.507
Burdur	5.585	115.500
Çarşamba	3.000	45.150
Elazığ	1.900	30.450
Erciş	2.400	37.800
Ereğli	8.500	203.639
Eskişehir	8.200	154.350
Ilgın	8.200	170.100
Kars	1.820	27.300
Kastamonu	4.000	70.350
Malatya	3.900	63.000
Susurluk	7.000	88.200
Uşak	1.849	38.850
Yozgat	3.900	64.050
<b>TÜRKŞEKER</b>	<b>67.656</b>	<b>1.234.746</b>



Teşekkülün merkez ve taşra teşkilatlarında iş süreçlerinin hızlı, etkin ve verimli bir şekilde sürdürülebilmesi için, bilgi ve iletişim teknolojilerinden en üst seviyede faydalanmaya çalışılmaktadır.

Bu kapsamda TÜRKŞEKER web sitesi, elektronik posta hizmeti, güvenlik duvarı, virüs, spam, ağ yönetimi, yedekleme gibi bilgi işlem hizmetlerini yerine getirmektedir. Teşekkül ile ilgili haber ve duyurular resmi internet sitesi ([www.turkseker.gov.tr](http://www.turkseker.gov.tr)) üzerinden, Teşekkül içi haber, bilgi, duyuru gibi hizmetler de resmi portal (<http://sekerportal>) üzerinden kullanıcılara sunulmaktadır

**Tablo 3: Donanım Envanteri Mevcut Durumu**

Donanımın Cinsi	Sayısı (Adet)
Fiziksel Sunucu (Merkez + Taşra)	70
Switch	170
Router ve Modem	22
Kesintisiz Güç Kaynağı (UPS)	20
Fiziksel Yedekleme Ünitesi	3
Fiziksel Depolama Ünitesi	3

**Tablo 4: Teknolojik Malzeme Mevcut Durumu**

Donanımın Cinsi	Sayısı (Adet)
Notebook	110
Kişisel Bilgisayar	2.296
Lazer Yazıcı	694
Nokta Vuruşlu Yazıcı	521
Faks Cihazı	20
Tarayıcı	36
Çok Fonksiyonlu Yazıcı	322
Barkod Yazıcı	62
Projeksiyon	30

#### D. İnsan Kaynakları

TÜRKŞEKER merkez ve taşra teşkilatında istihdam ettiği memurlar, sözleşmeli personel ve işçiler ile hizmetlerini sürdürmektedir.

**Tablo 5:** Teşekkülün Statü Bazlı Personel Dağılımı (Yıl Sonu İtibariyle)

	2022	2023
Memurlar (I Sayılı Cetvel)	147	165
Sözleşmeli Personel (II Sayılı Cetvel)	1.088	1.061
İşçiler		
Daimi ve Sürekli İşçiler	3.551	4.190
Kampanya ve Mevsimlik İşçiler	1.238	768
<b>TOPLAM</b>	<b>6.024</b>	<b>6.184</b>

**Tablo 6:** Personelin Öğrenim Durumuna Göre Dağılımı

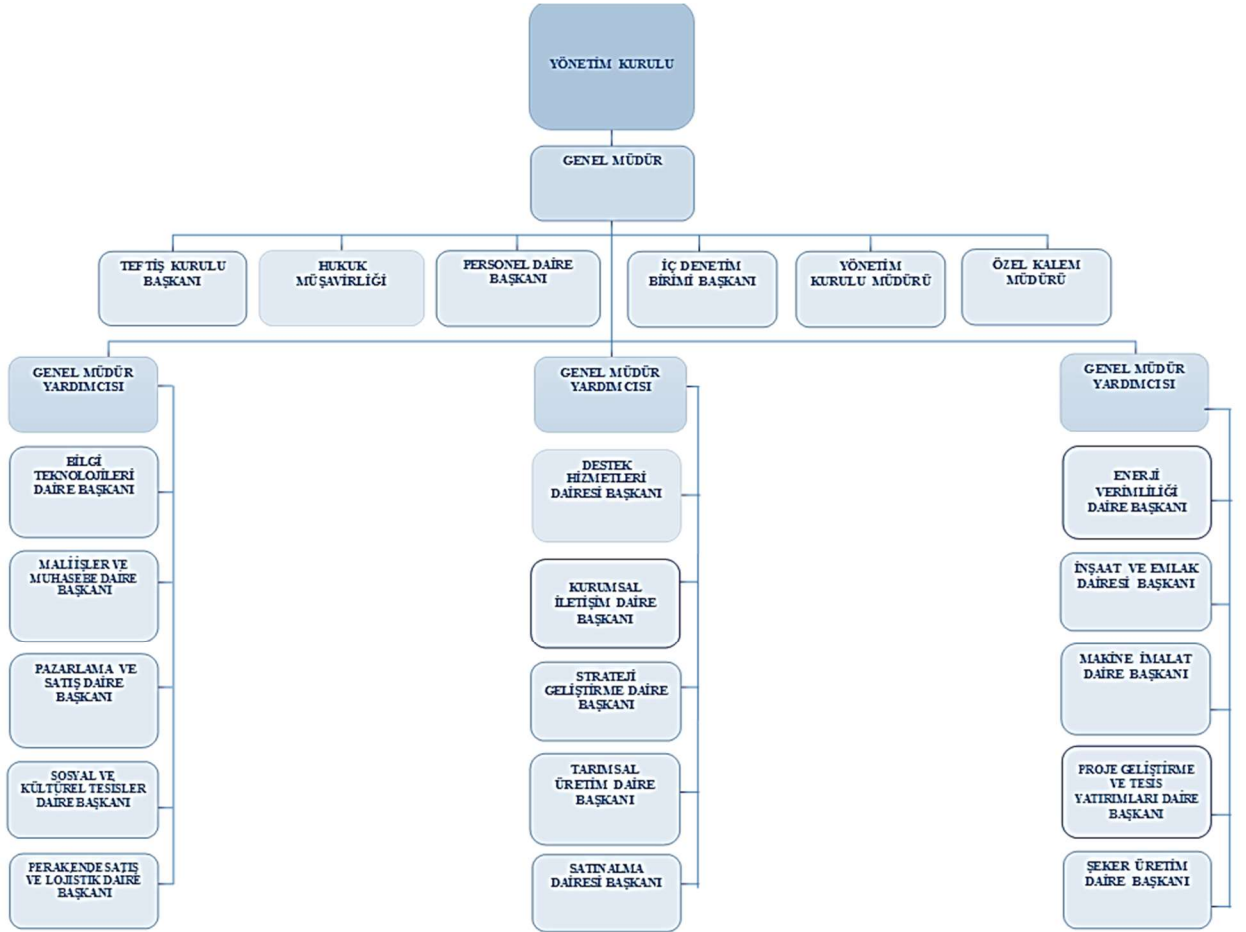
ÖĞRENİM DURUMU	ÇALIŞAN SAYISI (Kişi)			
	2022		2023	
	Kişi	%	Kişi	%
Doktora	10	0,17	11	0,18
Yüksek Lisans	148	2,46	145	2,35
Lisans	918	15,26	950	15,36
Önlisans	635	10,56	588	9,51
Lise	3.224	53,61	3.634	58,76
Ortaokul	498	8,28	335	5,42
İlkokul	581	9,66	521	8,42
Okur-Yazar	10	0,17	-	-
<b>GENEL TOPLAM</b>	<b>6.024</b>	<b>100</b>	<b>6.184</b>	<b>100</b>

**Tablo 7:** Çalışan Personelin Hizmet Süresine Göre Dağılımı

HİZMET SÜRESİ (YIL)	ÇALIŞAN SAYISI (Kişi)	
	2022	2023
0-5	1.905	2.510
6-10	552	261
11-15	833	1.094
16-20	728	601
21-25	1.026	736
26+	980	982
<b>Genel Toplam</b>	<b>6.024</b>	<b>6.184</b>

TÜRKŞEKER'den 2023 yılında memur, sözleşmeli personel ve işçilerden; emekli, vefat, istifa, sözleşmeden memuriyete geçiş, statü değişikliği, iş akdi feshi, askerlik gibi nedenlerden dolayı 716 personel ayrılmış son durumda mevcut personel sayısı 6.184 olmuştur.

## TÜRKŞEKER Organizasyon Şeması



### E. Faaliyetler, Sunulan Ürün ve Hizmetler

Şeker pancarı üretimi, ilgili kanun ve yönetmelik hükümleri doğrultusunda; şirketlere tahsis edilen pancar şekeri kotalarının üretim garantisi için, belirlenen pancar ekim alanlarında, üreticiler ve/veya temsilcileri ile şirketler veya fabrikalar arasında sözleşme düzenlenmesi suretiyle kotalı olarak yapılmaktadır. Şeker pancarı ekim, üretim ve verimine ilişkin istatistikler tabloda verilmiştir.

**Tablo 8: Şeker Pancarı Ekim ve Üretimi (15 Fabrikaya Göre)**

Yıllar	Pancar Eken Çiftçi Sayısı	Ürün Taşıyan Alan ( Da)	Üretilen Pancar (Ton)
2014	45.652	968.910	5.491.632
2015	36.057	883.760	5.002.230
2016	36.400	1.066.467	6.556.324
2017	38.298	1.109.462	6.936.251
2018	40.240	953.602	5.763.711
2019	34.424	1.105.924	6.651.672
2020	38.238	1.241.827	8.582.038
2021	36.821	1.194.881	6.470.264
2022	28.427	1.037.469	6.350.317
2023	40.132	1.483.800	9.698.334

TÜRKŞEKER'in şeker üretim politikası; öncelikle tahsis edilen kotayı karşılayacak seviyede, standartlara uygun kalitede, asgari maliyetle ve azami katma değer yaratacak şekilde şeker üretimi yapmaktır.

Türkiye'de halihazırda yıllık 3 milyon 309 bin tonu pancar şekeri, 1 milyon 95 bin tonu nişasta bazlı şeker olmak üzere toplam 4 milyon 404 bin ton şeker üretim kapasitesi mevcuttur. Pancar şekeri üretimine tahsis edilen kota ile gerçekleşen A kotası şeker üretim miktarları yıllar itibariyle aşağıdaki tabloda verilmiştir.

**Tablo 9: TÜRKŞEKER'e Ait 15 Şeker Fabrikasına Ait İşletme Verileri**

Yıllar	Kampanya Süresi (Gün)	İşlenen Pancar (Ton)	Üretilen Toplam Şeker (Ton)
2014/15	90	4.607.500	601.580
2015/16	87	5.883.900	547.226
2016/17	116	6.486.200	755.527
2017/18	109	11.610.000	833.319
2018/19	90	5.508.900	685.290
2019/20	110	6.442.000	894.670
2020/21	140	8.165.000	1.072.700
2021/22	105	6.245.000	869.050
2022/23	99	6.145.000	827.920
2023/24	154	9.060.000	1.161.100

Şeker fabrikalarında yan ürün olarak melas ve yaş pancar posası elde edilmektedir.

Yaklaşık %50 şeker içeren melas; fermantasyon hammaddesi olarak etil alkol üretiminde, doğrudan hayvan yemi olarak, içilebilir kalitede direkt damıtılan içkilerde, içilemeyen kalitede endüstriyel tüketim ve ilaç sanayiinde, sirke ve hamur mayasında, briket kömür imalinde, inşaat harçlarında, limon tuzu (sitrik asit) kozmetik sanayiinde, kullanılmaktadır.

TÜRKŞEKER tarafından yıllar itibariyle üretilen melas miktarları aşağıdaki tabloda verilmiştir.

**Tablo 10: Melas Üretimi (Ton)**

Yıllar	TÜRKŞEKER
2014	229.319
2015	204.323
2016	286.925
2017	276.405
2018	247.300
2019	283.600
2020	381.800
2021	278.190
2022	255.600
2023	418.800

Yaş pancar posası doğrudan veya melas ile karıştırılarak hayvan yemi olarak değerlendirilmektedir. Üretim miktarı işlenen pancar miktarı ile paralellik göstermekte olup, yaklaşık olarak işlenen pancarın %30'u oranında yaş pancar posası elde edilmektedir.

**Tablo 11: Yaş Pancar Posası Üretimi (Ton)**

Yıllar	TÜRKŞEKER
2014	1.413.819
2015	1.258.485
2016	1.681.769
2017	1.936.260
2018	1.670.890
2019	2.064.260
2020	2.491.898
2021	2.001.597
2022	1.845.889
2023	2.894.044

Yan ürün olarak elde edilen melastaki şekerin enzimler vasıtası ile fermantasyona uğratarak alkol ve karbondioksit parçalanması metodu ile bazı şeker fabrikalarında etil alkol üretimi de yapılmaktadır. Türkiye Şeker Fabrikaları A.Ş. bünyesinde yer alan Eskişehir Alkol Üretim Tesisinde alkol üretimi gerçekleştirilmektedir. Üretilen alkol; alkollü içeceklerde, sağlık sektöründe, sanayi imalatı sektöründe, kozmetik ve dezenfektan sektöründe kullanılmaktadır. Alkol üretimi, çevresel kısıtlar ve talebin sınırlı kalması nedeniyle düşük gerçekleşmektedir.

**Tablo 12: İşlenen Melas, Üretilen Alkol – (TÜRKŞEKER)**

Yıllar	İşlenen Melas ( Ton)	Üretilen Etil Alkol (Bin Litre)
2014	17.010	6.000
2015	15.280	5.480
2016	18.650	6.785
2017	14.060	4.665
2018	30.728	6.410
2019	11.868	3.547
2020	31.200	8.957
2021	15.178	3.016
2022	25.050	6.624
2023	5.660	1.556

## II. PERFORMANS BİLGİLERİ

### A. Temel Politika ve Öncelikler

TÜRKŞEKER Stratejik Planında öngörülen politika ve tedbirlerin etkin bir biçimde hayata geçirilmesi amacıyla On İkinci Kalkınma Planı (2024-2028) ve bu plan dikkate alınarak hazırlanan 2024-2026 Orta Vadeli Program ile 2024 Yılı Cumhurbaşkanlığı Yıllık Programında yer alan KİT'ler ile ilgili amaç, hedef, politika ve tedbirler esas alınmıştır.

**Tablo 13: Üst Politika Belgesi Yasal Yükümlülükler**

Üst Politika Belgesi Yasal Yükümlülük	İlgili Bölüm/Referans Dayanak	Verilen Görev/İhtiyaçlar
<b>On İkinci Kalkınma Planı</b>	3. Planın Hedefleri ve Politikaları 3.1. İstikrarlı Büyüme, Güçlü Ekonomi	299. Tarım sektöründe sanayiyle etkileşimi daha yüksek bir yapı içinde gıda arz güvenliğinin sağlandığı, verimliliğin artırıldığı, risklere karşı dayanıklı bir üretim yapısı tesis edilecektir.
	3.1.8 Kamu İşletmeciliği ve Özelleştirme 3.2.3.1 Kamu Yatırım Politikaları 3.5.4. Kamuda Stratejik Yönetim	414.1. KİT'lerin insan kaynakları yönetimi, faaliyetlerinde devamlılığı sağlayacak ve kurumsal hafızayı koruyacak şekilde uygulanacaktır. 416.2. KİT'lerin kamusal ve ticari faaliyetlerinin ayrıştırılmasını sağlayacak etkin bir maliyet muhasebe sistemine geçilecektir.
	3.2.2.1. Tarım ve Gıda	490.3 Tarım arazilerinin kullanımı etkin şekilde izlenecek, kullanılmayan araziler üretime kazandırılacaktır. 491.1. Bitkisel ürünlerin arz talebi dengesi, tarım arazilerinin kabiliyet sınıflarına uygun kullanımı ve stratejik ürünlerin üretiminde kendine yeterliliğin sağlanması amacıyla üretim planlaması yapılacaktır. 495.2. Tarım ve sanayi etkileşiminin güçlendirilmesi amacıyla sözleşmeli üretim desteklenerek yaygınlaştırılacaktır.
<b>Orta Vadeli Program (OVP) (2024-2026)</b>	II. Temel Amaçlar	Özellikle enerji, sanayi, ulaştırma ve tarım sektörlerinde bütünleşik ve çevre dostu politikalar benimsenerek sürdürülebilir, düşük emisyonlu yüksek teknolojiye dayalı üretim teknikleriyle Türkiye'nin uluslararası rekabetçi konumu güçlendirilecektir.
	III. Politika ve Tedbirler 1. Büyüme	25. Tarım arazilerinin korunması, amacı dışında kullanımının önüne geçilmesi ve etkin kullanımı için zorlayıcı ve özendirici düzenlemeler hayata geçirilerek ekilebilir ve sulanabilir alanlar artırılacaktır. 26. Ürün ve tarım parseli bazında asgari ve azami üretim alanları belirlenecek, çiftçi başvurularının, üretim izinlerinin ve ekim kontrolünün çerçevesi ortaya konulacaktır. 27. Gıda fiyatlarında istikrarı ve gıda arz güvenliğini sağlamayı teminen arazinin verim kabiliyeti ile birlikte yağış ve sulama imkânları da gözetilerek stratejik tarım ürünlerinde hedef yeterlilik oranları belirlenecek ve üretim planlaması yapılacaktır.
	III. Politika ve Tedbirler 9. Dijital Dönüşüm	16. Yerli ve millî gözlem uydusu İMECE'nin savunma, afet yönetimi, çevre, şehircilik, tarım ve ormancılık gibi alanlarda etkin şekilde kullanımı sağlanacak, yer gözlem uydusu geliştirme kapasitesinin artırılmasına yönelik çalışmalar sürdürülecektir.

## B. Amaçlar ve Hedefler

### MİSYON:

Sürdürülebilir ve çevreye duyarlı bir anlayışla şeker pancarını sözleşmeli üretim modeliyle üretirmek, toplumun ihtiyacı olan şekeri en uygun maliyetle verimli ve kaliteli şekilde üreterek piyasa koşullarında sunmak.

### VİZYON:

Türkiye Yüzyılında; pancar ve şeker üretiminin yenilikçi yöntemlerle sürdürülebilirliğini sağlamak, sektörde öncü ve lider olmak.

### TEMEL DEĞER:

- Çevreye duyarlılık
- Sosyal sorumluluk
- Güvenilirlik
- Açıklık ve saydamlık



## **AMAÇLAR VE HEDEFLER**

### **AMAÇ 1. Şeker pancarı üretiminin sürdürülebilirliği sağlanacaktır.**

- **Hedef 1.1.** Pancar üretiminin taahhüdü karşılama oranı artırılabacaktır.
- **Hedef 1.2.** Şeker üretim kotasını karşılayacak miktarda pancar üretimi sürdürülecektir.
- **Hedef 1.3.** Etkin münavebe takibi yapılacaktır.
- **Hedef 1.4.** Coğrafi ve iklim özelliklerine göre bölgesel üretim teşvik edilecektir.
- **Hedef 1.5.** Teşekkölce geliştirilen yerli pancar tohumu çeşitlerinin kullanımı artırılabacaktır.

### **AMAÇ 2. Şeker üretiminde sürdürülebilirlik sağlanacaktır.**

- **Hedef 2.1.** Fabrikaların ihtiyaçları doğrultusunda belirlenen makine ve teknoloji yenilenecektir.
- **Hedef 2.2.** Enerji verimliliği artırılabacaktır.
- **Hedef 2.3.** Üretimde çevreye duyarlılık artırılabacaktır.
- **Hedef 2.4.** Yenilenebilir enerji kaynakları devreye alınarak şebekeden çekilen net elektrik miktarı azaltılacaktır.
- **Hedef 2.5.** İş kazaları en aza indirilecektir.

### **AMAÇ 3. Şeker piyasasındaki etkin rolümüz sürdürülecektir.**

- **Hedef 3.1.** Müşteri/talebin yoğun olduğu bölgelerde ambar kapasitesi artırılabacaktır.
- **Hedef 3.2.** Perakende sektöründe satış yapılacaktır.
- **Hedef 3.3.** Müşterilere yerinde teslimat yapılacaktır.
- **Hedef 3.4.** TÜRKŞEKER marka imajını artıracak faaliyetler yapılacaktır.

### **AMAÇ 4. Şeker maliyetleri düşürülecektir.**

- **Hedef 4.1.** Bedeli ödenen/işlenen pancar farkı düşürülecektir.
- **Hedef 4.2.** Fabrika merkez kantarında tesellüm oranı artırılabacaktır.
- **Hedef 4.3.** Polar şeker – randıman farkı düşürülecektir.

### **AMAÇ 5. Kurumsal Kapasite Geliştirilecek ve Mali Yapı Güçlendirilecektir.**

- **Hedef 5.1.** Teşekkölün bilgi işlem altyapısı iyileştirilecektir.
- **Hedef 5.2.** İnsan kaynaklarının niteliği artırılabacaktır.
- **Hedef 5.3.** Finansal yapı oranlarında iyileşme ve mali tablolarda standart sağlanacaktır.
- **Hedef 5.4.** Destek hizmetleri kapasitesi artırılabacaktır.

**Tablo 14: Amaç ve Hedeflerin Dengeli Kart Yaklaşımı**

DENGELİ KART YAKLAŞIMI		
Perspektifler	Amaçlar	Hedefler
<b>Müşteriler-Yararlanıcılar Perspektifi</b>	Şeker piyasasındaki etkin rolümüz sürdürülecektir.	<ul style="list-style-type: none"> <li>Hem bölge hem de sektör bazlı şeker talepleri arz payımız kapsamında karşılanacaktır.</li> <li>Müşterilerin/talebin yoğun olduğu bölgelerde ambar kapasitesi artırılabilecektir.</li> <li>Perakende sektöründe satış yapılacaktır.</li> <li>Müşterilere yerinde teslimat yapılacaktır.</li> <li>TÜRKŞEKER marka imajını artıracak faaliyetler yapılacaktır.</li> </ul>
<b>İş Süreçlerinin İyileştirilmesi Perspektifi</b>	Şeker pancarı üretiminin sürdürülebilirliği sağlanacaktır.	<ul style="list-style-type: none"> <li>Pancar üretiminin taahhüdü karşılama oranı artırılabilecektir.</li> <li>Şeker üretim kotasını karşılayacak miktarda pancar üretimi sürdürülecektir.</li> <li>Etkin münavebe takibi yapılacaktır.</li> <li>Coğrafi ve iklim özelliklerine göre bölgesel üretim teşvik edilecektir.</li> <li>Teşekkülce geliştirilen yerli pancar tohumu çeşitlerinin kullanımı artırılabilecektir.</li> </ul>
	Şeker üretiminde sürdürülebilirlik sağlanacaktır.	<ul style="list-style-type: none"> <li>Fabrikaların ihtiyaçları doğrultusunda belirlenen makine ve teknoloji yenilenecektir.</li> <li>Enerji verimliliği artırılabilecektir.</li> <li>Üretimde çevreye duyarlılık artırılabilecektir.</li> <li>Yenilenebilir enerji kaynakları devreye alınarak şebekeden çekilen net elektrik miktarı azaltılacaktır.</li> <li>İş kazaları en aza indirilecektir.</li> </ul>
<b>Kurumsal Kapasitenin Geliştirilmesi Perspektifi</b>	Kurumsal Kapasite Geliştirilecek ve Mali Yapı Güçlendirilecektir.	<ul style="list-style-type: none"> <li>Teşekkülün bilgi işlem altyapısı iyileştirilecektir.</li> <li>İnsan kaynaklarının niteliği artırılabilecektir.</li> <li>Finansal yapı oranlarında iyileşme ve mali tablolarda standart sağlanacaktır.</li> <li>Destek hizmetleri kapasitesi artırılabilecektir.</li> </ul>
<b>Finansal Perspektif</b>	Şeker maliyetleri düşürülecektir.	<ul style="list-style-type: none"> <li>Bedeli ödenen/işlenen pancar farkı düşürülecektir.</li> <li>Fabrika merkez kantarında tesellüm oranı artırılabilecektir.</li> <li>Polar şeker – randıman farkı düşürülecektir.</li> </ul>

# **2024 Yılı Performans Göstergeleri, Performans Hedefleri ve Faaliyetler**

**C. İdare Performans Bilgisi****Kuruluşun Adı: TÜRKŞEKER****2024**

<b>Amaç 1</b>	<b>Şeker pancarı üretiminin sürdürülebilirliği sağlanacaktır.</b>
<b>Hedef 1.1</b>	Pancar üretiminin taahhüdü karşılama oranı artırılabilecektir.

<b>Performans Göstergeleri</b>	<b>Performans Hedefi</b>
P.G. 1.1.1 Üretilen pancar miktarının alınan taahhüde oranı(%)	90

<b>Faaliyetler</b>	<b>İlgili Olduğu Performans Göstergesi</b>	<b>Kaynak İhtiyacı (TL)</b>		
		<b>Öz Kaynak</b>	<b>Dış Kaynak</b>	<b>Toplam</b>
Üreticilere kota tamamlama primi verilmesi	P.G. 1.1.1	600.000.000		600.000.000
<b>TOPLAM</b>		<b>600.000.000</b>		<b>600.000.000</b>

<b>Kuruluş</b>	<b>TÜRKŞEKER</b>
<b>Amaç</b>	Şeker pancarı üretiminin sürdürülebilirliği sağlanacaktır.
<b>Hedef</b>	Pancar üretiminin taahhüdü karşılama oranı artırılabilecektir.
<b>Performans Göstergesi</b>	Üretilen pancar miktarının alınan taahhüde oranı
<b>Performans Hedefi (%)</b>	90
<b>Faaliyet</b>	Kota tamamlama primi verilmesi
<b>Sorumlu Birimler</b>	Tarımsal Üretim Daire Başkanlığı

<b>Özkaynaklar</b>	<b>600.000.000</b>
Özkaynak	600.000.000
Bütçeden Sermaye Transferi	
Diğer	
<b>Dış Kaynaklar</b>	
Dış Proje Kredisi	
Ticari Kredi	
Diğer	
<b>TOPLAM KAYNAK İHTİYACI</b>	<b>600.000.000</b>

**Kuruluşun Adı: TÜRKŞEKER**

2024

<b>Amaç 1</b>	<b>Şeker pancarı üretiminin sürdürülebilirliği sağlanacaktır.</b>
<b>Hedef 1.2</b>	Şeker üretim kotasını karşılayacak miktarda pancar üretimi sürdürülecektir.

<b>Performans Göstergeleri</b>	<b>Performans Hedefi</b>
P.G. 1.2.1 Pancarın şeker kotasını karşılama oranı(%)	100

Faaliyetler	İlgili Olduğu Performans Göstergesi	Kaynak İhtiyacı (TL)		
		Öz Kaynak	Dış Kaynak	Toplam
Belirlenen pancar kotasını güvence altına alacak miktarda pancar üretim yapılmasını sağlamak amacıyla pancar bedeli ödemesi	P.G. 1.2.1	17.500.000.000		17.500.000.000
<b>TOPLAM</b>		<b>17.500.000.000</b>		<b>17.500.000.000</b>

<b>Kuruluş</b>	<b>TÜRKŞEKER</b>
<b>Amaç</b>	Şeker pancarı üretiminin sürdürülebilirliği sağlanacaktır.
<b>Hedef</b>	Şeker üretim kotasını karşılayacak miktarda pancar üretimi sürdürülecektir.
<b>Performans Göstergesi</b>	Pancarın şeker kotasını karşılama oranı
<b>Performans Hedefi</b>	%100
<b>Faaliyet</b>	Belirlenen pancar kotasını güvence altına alacak miktarda pancar üretim yapılmasını sağlamak amacıyla pancar bedeli ödemesi
<b>Sorumlu Birimler</b>	Tarımsal Üretim Daire Başkanlığı

<b>Özkaynaklar</b>	<b>17.500.000.000</b>
Özkaynak	17.500.000.000
Bütçeden Sermaye Transferi	
Diğer	
<b>Dış Kaynaklar</b>	
Dış Proje Kredisi	
Ticari Kredi	
Diğer	
<b>TOPLAM KAYNAK İHTİYACI</b>	<b>17.500.000.000</b>

**Kuruluşun Adı: TÜRKŞEKER**

2024

<b>Amaç 1</b>	<b>Şeker pancarı üretiminin sürdürülebilirliği sağlanacaktır.</b>
<b>Hedef 1.3</b>	Etkin münavebe takibi yapılacaktır

<b>Performans Göstergeleri</b>	<b>Performans Hedefi</b>
<b>P.G. 1.3.1</b> Uydu destekli uzaktan algılama sisteminin kurulması (Tamamlanma Oranı) (%)	100

<b>Faaliyetler</b>	<b>İlgili Olduğu Performans Göstergesi</b>	<b>Kaynak İhtiyacı (TL)</b>		
		<b>Öz Kaynak</b>	<b>Dış Kaynak</b>	<b>Toplam</b>
Uydu destekli uzaktan algılama sisteminin güncel görüntü analizleriyle pancar takibinin yapılması ve CBS sistemine entegre edilmesi	P.G. 1.3.1	2.485.000		2.485.000
<b>TOPLAM</b>		<b>2.485.000</b>		<b>2.485.000</b>

<b>Kuruluş</b>	<b>TÜRKŞEKER</b>
<b>Amaç</b>	Şeker pancarı üretiminin sürdürülebilirliği sağlanacaktır.
<b>Hedef</b>	Etkin münavebe takibi yapılacaktır.
<b>Performans Göstergesi</b>	Uydu destekli uzaktan algılama sisteminin kurulması
<b>Performans Hedefi (%)</b>	100
<b>Faaliyet</b>	Uydu destekli uzaktan algılama sisteminin güncel görüntü analizleriyle pancar takibinin yapılması ve CBS sistemine entegre edilmesi
<b>Sorumlu Birimler</b>	Tarımsal Üretim Daire Başkanlığı

<b>Özkaynaklar</b>	2.485.000
Özkaynak	2.485.000
Bütçeden Sermaye Transferi	
Diğer	
<b>Dış Kaynaklar</b>	
Dış Proje Kredisi	
Ticari Kredi	
Diğer	
<b>TOPLAM KAYNAK İHTİYACI</b>	<b>2.485.000</b>

**Kuruluşun Adı: TÜRKŞEKER****2024**

<b>Amaç 1</b>	<b>Şeker pancarı üretiminin sürdürülebilirliği sağlanacaktır.</b>
<b>Hedef 1.4</b>	Coğrafi ve iklim özelliklerine göre bölgesel üretim teşvik edilecektir.

<b>Performans Göstergeleri</b>	<b>Performans Hedefi</b>
<b>P.G. 1.4.1</b> İklim değişikliklerinden az etkilenen bölgelerde mevcut pancar ekim oranının artırılması (%)	20

Faaliyetler	İlgili Olduğu Performans Göstergesi	Kaynak İhtiyacı (TL)		
		Öz Kaynak	Dış Kaynak	Toplam
İklim değişikliklerinden az etkilenen bölgelerde pancar ekim alanının toplam ekim alanına oranının değişimi	P.G. 1.4.1	70.000.000		70.000.000
<b>TOPLAM</b>		<b>70.000.000</b>		<b>70.000.000</b>

<b>Kuruluş</b>	<b>TÜRKŞEKER</b>
<b>Amaç</b>	Şeker pancarı üretiminin sürdürülebilirliği sağlanacaktır.
<b>Hedef</b>	Coğrafi ve iklim özelliklerine göre bölgesel üretim teşvik edilecektir.
<b>Performans Göstergesi</b>	İklim değişikliklerinden az etkilenen bölgelerde pancar ekim alanının toplam ekim alanına oranının değişimi.
<b>Performans Hedefi (%)</b>	20
<b>Faaliyet</b>	Pancar üretimini teşvik primi verilmesi
<b>Sorumlu Birimler</b>	Tarımsal Üretim Daire Başkanlığı

<b>Özkaynaklar</b>	<b>70.000.000</b>
Özkaynak	70.000.000
Bütçeden Sermaye Transferi	
Diğer	
<b>Dış Kaynaklar</b>	
Dış Proje Kredisi	
Ticari Kredi	
Diğer	
<b>TOPLAM KAYNAK İHTİYACI</b>	<b>70.000.000</b>

**Kuruluşun Adı: TÜRKŞEKER****2024**

<b>Amaç 1</b>	<b>Şeker pancarı üretiminin sürdürülebilirliği sağlanacaktır.</b>
<b>Hedef 1.5</b>	Teşekkülce geliştirilen yerli pancar tohumu çeşitlerinin kullanımı artırılabacaktır

<b>Performans Göstergeleri</b>	<b>Performans Hedefi</b>
<b>P.G. 1.5.1. Yerli tohum ile pancar ekiminin toplam ekime oranı (%)</b>	0

<b>Faaliyetler</b>	<b>İlgili Olduğu Performans Göstergesi</b>	<b>Kaynak İhtiyacı (TL)</b>		
		<b>Öz Kaynak</b>	<b>Dış Kaynak</b>	<b>Toplam</b>
Yerli tohum üretimi için Ar-Ge çalışmaları kapsamında yerli tohumların tescil edilerek 2025 yılında ekime hazır hale getirilmesi	P.G. 1.5.1	4.000.000		4.000.000
<b>TOPLAM</b>		<b>4.000.000</b>		<b>4.000.000</b>

<b>Kuruluş</b>	<b>TÜRKŞEKER</b>
<b>Amaç</b>	Şeker pancarı üretiminin sürdürülebilirliği sağlanacaktır.
<b>Hedef</b>	Teşekkülce geliştirilen yerli pancar tohumu çeşitlerinin kullanımı artırılabacaktır.
<b>Performans Göstergesi</b>	Yerli tohum ile pancar ekiminin toplam ekime oranı
<b>Performans Hedefi (%)</b>	0
<b>Faaliyet</b>	Yerli tohum üretimi için Ar-Ge çalışmaları kapsamında yerli tohumların tescil edilerek 2025 yılında ekime hazır hale getirilmesi
<b>Sorumlu Birimler</b>	Tarımsal Üretim Daire Başkanlığı

<b>Özkaynaklar</b>	<b>4.000.000</b>
Özkaynak	4.000.000
Bütçeden Sermaye Transferi	
Diğer	
<b>Dış Kaynaklar</b>	
Dış Proje Kredisi	
Ticari Kredi	
Diğer	
<b>TOPLAM KAYNAK İHTİYACI</b>	<b>4.000.000</b>



**Kuruluşun Adı: TÜRKŞEKER****2024**

<b>Amaç 2</b>	<b>Şeker üretiminde sürdürülebilirlik sağlanacaktır.</b>
<b>Hedef 2.1</b>	Fabrikaların ihtiyaçları doğrultusunda belirlenen makine ve teknoloji yenilenecektir.

<b>Performans Göstergeleri</b>	<b>Performans Hedefi</b>
<b>P.G. 2.1.1. Makine-Teçhizat Bazlı Tamamlanan Proje Sayısı (Adet)</b>	7

Faaliyetler	İlgili Olduğu Performans Göstergesi	Kaynak İhtiyacı (TL)		
		Öz Kaynak	Dış Kaynak	Toplam
Fabrikaların ihtiyaçları doğrultusunda belirlenen makine ve teknolojinin yenilenmesi	P.G. 2.1.1	296.000.000		296.000.000
<b>TOPLAM</b>		<b>296.000.000</b>		<b>296.000.000</b>

<b>Kuruluş</b>	<b>TÜRKŞEKER</b>
<b>Amaç</b>	<b>Şeker üretiminde sürdürülebilirlik sağlanacaktır.</b>
<b>Hedef</b>	Fabrikaların ihtiyaçları doğrultusunda belirlenen makine ve teknoloji yenilenecektir.
<b>Performans Göstergesi</b>	Makine-Teçhizat Bazlı Tamamlanan Proje Sayısı
<b>Performans Hedefi (Adet)</b>	7
<b>Faaliyet</b>	Fabrikaların ihtiyaçları doğrultusunda belirlenen makine ve teknolojinin yenilenmesi
<b>Sorumlu Birimler</b>	Proje Geliştirme ve Tesis Yatırımları Daire Başkanlığı

Özkaynaklar	<b>296.000.000</b>
Özkaynak	296.000.000
Bütçeden Sermaye Transferi	
Diğer	
Dış Kaynaklar	
Dış Proje Kredisi	
Ticari Kredi	
Diğer	
<b>TOPLAM KAYNAK İHTİYACI</b>	<b>296.000.000</b>

**Kuruluşun Adı: TÜRKŞEKER****2024**

<b>Amaç 2</b>	<b>Şeker üretiminde sürdürülebilirlik sağlanacaktır.</b>
<b>Hedef 2.2</b>	Enerji verimliliği artırılabacaktır

<b>Performans Göstergeleri</b>	<b>Performans Hedefi</b>
<b>P.G.2.2.1</b> Bir ton pancar için tüketilen buhar (ton)	0,3302
<b>P.G.2.2.2</b> Bir ton pancar için tüketilen elektrik (kWh)	26,57

<b>Faaliyetler</b>	<b>İlgili Olduğu Performans Göstergesi</b>	<b>Kaynak İhtiyacı (TL)</b>		
		<b>Öz Kaynak</b>	<b>Dış Kaynak</b>	<b>Toplam</b>
<ul style="list-style-type: none"><li>Fuel-oil ile çalışan 3 fabrikamızın kazanlarının değiştirilmesi</li><li>Fabrikalarımızın buhar ve sıcak su hatlarının ve teçhizatın eksik yalıtımlarının tamamlanması</li><li>Brüde kullanımlarının optimizasyonu</li></ul>	P.G. 2.2.1	160.000.000		160.000.000
<ul style="list-style-type: none"><li>Verimli aydınlatma armatürlerine geçilmesi</li><li>Motor sürücü ünitelerinin tesis edilmesi</li></ul>	P.G. 2.2.2	20.000.000		20.000.000
<b>TOPLAM</b>		<b>180.000.000</b>		<b>180.000.000</b>

<b>Kuruluş</b>	<b>TÜRKŞEKER</b>
<b>Amaç</b>	Şeker üretiminde sürdürülebilirlik sağlanacaktır.
<b>Hedef</b>	Enerji verimliliği artırılabacaktır.
<b>Performans Göstergesi</b>	Bir ton pancar için tüketilen buhar (ton)
<b>Performans Hedefi</b>	0,3302
<b>Faaliyet</b>	Fuel-oil ile çalışan 3 fabrikamızın kazanlarının değiştirilmesi Fabrikalarımızın buhar ve sıcak su hatlarının ve teçhizatın eksik yalıtımlarının tamamlanması Brüde kullanımlarının optimizasyonu
<b>Sorumlu Birimler</b>	Enerji Verimliliği Daire Başkanlığı

<b>Özkaynaklar</b>	<b>160.000.000</b>
Özkaynak	160.000.000
Bütçeden Sermaye Transferi	
Diğer	
<b>Dış Kaynaklar</b>	
Dış Proje Kredisi	
Ticari Kredi	
Diğer	
<b>TOPLAM KAYNAK İHTİYACI</b>	<b>160.000.000</b>

<b>Kuruluş</b>	<b>TÜRKŞEKER</b>
Amaç	Şeker üretiminde sürdürülebilirlik sağlanacaktır.
Hedef	Enerji verimliliği artırılabilecektir.
Performans Göstergesi	Bir ton pancar için tüketilen elektrik (kWh)
Performans Hedefi	26,57
Faaliyet	Verimli aydınlatma armatürlerine geçilmesi Motor sürücü ünitelerinin tesis edilmesi
Sorumlu Birimler	Enerji Verimliliği Daire Başkanlığı

Özkaynaklar	<b>20.000.000</b>
Özkaynak	<b>20.000.000</b>
Bütçeden Sermaye Transferi	
Diğer	
Dış Kaynaklar	
Dış Proje Kredisi	
Ticari Kredi	
Diğer	
<b>TOPLAM KAYNAK İHTİYACI</b>	<b>20.000.000</b>

**Kuruluşun Adı: TÜRKŞEKER**

2024

<b>Amaç 2</b>	<b>Şeker üretiminde sürdürülebilirlik sağlanacaktır.</b>
<b>Hedef 2.3</b>	Üretimde çevreye duyarlılık artırılabacaktır

<b>Performans Göstergeleri</b>	<b>Performans Hedefi</b>
<b>P.G. 2.3.1.</b> AAT kurulu fabrika sayısı (adet)	8*
<b>P.G. 2.3.2.</b> Baca gazı emisyon sınır değerlerin sağlandığı kömür ile çalışan şeker fabrikası sayısı (adet)	0

(\*): Halihazırda Teşekkülde ATT kurulu fabrika sayısı 8 olup 2024 yılında herhangi bir faaliyet yapılmayacaktır.

<b>Faaliyetler</b>	<b>İlgili Olduğu Performans Göstergesi</b>	<b>Kaynak İhtiyacı (TL)</b>		
		<b>Öz Kaynak</b>	<b>Dış Kaynak</b>	<b>Toplam</b>
Atıksu arıtma tesisi kurulumu	P.G. 2.3.1.	-		-
Kömürle çalışan fabrikaların baca gazı emisyon değerlerinde mevzuatta belirtilen sınır değerlerin sağlanması konusunda ön araştırmaların yapılması	P.G. 2.3.2.	-		-
<b>TOPLAM</b>		<b>0</b>		<b>0</b>

<b>Kuruluş</b>	<b>TÜRKŞEKER</b>
<b>Amaç</b>	Şeker üretiminde sürdürülebilirlik sağlanacaktır.
<b>Hedef</b>	Üretimde çevreye duyarlılık artırılabacaktır
<b>Performans Göstergesi</b>	AAT kurulu fabrika sayısı
<b>Performans Hedefi (adet)</b>	8
<b>Faaliyet</b>	Atıksu arıtma tesisi kurulumu
<b>Sorumlu Birimler</b>	Enerji Verimliliği Daire Başkanlığı

<b>Özkaynaklar</b>	
Özkaynak	
Bütçeden Sermaye Transferi	
Diğer	
<b>Dış Kaynaklar</b>	
Dış Proje Kredisi	
Ticari Kredi	
Diğer	
<b>TOPLAM KAYNAK İHTİYACI</b>	<b>0</b>

<b>Kuruluş</b>	<b>TÜRKŞEKER</b>
Amaç	Şeker üretiminde sürdürülebilirlik sağlanacaktır.
Hedef	Üretimde çevreye duyarlılık artırılabilecektir
Performans Göstergesi	Baca gazı emisyon sınır değerlerin sağlandığı kömür ile çalışan şeker fabrikası sayısı
Performans Hedefi	0
Faaliyet	Kömürle çalışan fabrikaların baca gazı emisyon değerlerinde mevzuatta belirtilen sınır değerlerin sağlanması konusunda ön araştırmaların yapılması
Sorumlu Birimler	Enerji Verimliliği Daire Başkanlığı

Özkaynaklar	
Özkaynak	
Bütçeden Sermaye Transferi	
Diğer	
Dış Kaynaklar	
Dış Proje Kredisi	
Ticari Kredi	
Diğer	
<b>TOPLAM KAYNAK İHTİYACI</b>	<b>0</b>

**Kuruluşun Adı: TÜRKŞEKER**
**2024**

<b>Amaç 2</b>	<b>Şeker üretiminde sürdürülebilirlik sağlanacaktır</b>
<b>Hedef 2.4</b>	Yenilenebilir enerji kaynakları devreye alınarak şebekeden çekilen net elektrik miktarı azaltılacaktır.

<b>Performans Göstergeleri</b>	<b>Performans Hedefi</b>
<b>P.G.2.4.1.</b> Erciş GES tesisi (Tamamlanma oranı (%))	10
<b>P.G.2.4.2.</b> Ankara çatı GES tesisi (Tamamlanma oranı (%))	10

<b>Faaliyetler</b>	<b>İlgili Olduğu Performans Göstergesi</b>	<b>Kaynak İhtiyacı (TL)*</b>		
		<b>Öz Kaynak</b>	<b>Dış Kaynak</b>	<b>Toplam</b>
1.Erciş GES Tesisi için çağrı mektubunun alınması, proje onayı, enerji iletim hattı proje onayı, imar planı onayı, ÇED Raporunun alınması, bağlantı anlaşmasının imzalanması ve kurulum işi	P.G. 2.4.1	2.200.000		2.200.000
2.Ankara Çatı GES Tesisi için çağrı mektubunun alınması, proje onayı, bağlantı anlaşmasının imzalanması ve kurulum işi	P.G. 2.4.2	200.000		200.000
<b>TOPLAM</b>		<b>2.400.000</b>		<b>2.400.000</b>

(\*):Stratejik Planda öngörülen maliyetin altında kalmasının nedeni, Plan hazırlık döneminde GES Projelerinin Teşekkül bütçesinden yapılmasının öngörülmüş olmasından kaynaklanmaktadır. Projelerin gerçekleştirilmesi öngörülen enerji performans sözleşmesi modelinde finansman yatırımcı tarafından sağlanmaktadır. 2024 yılındaki maliyet ÇED Raporunun alınması, Proje hazırlama ve onay gibi yasal prosedür gereği oluşan maliyeti içermektedir.

<b>Kuruluş</b>	<b>TÜRKŞEKER</b>
<b>Amaç</b>	Şeker üretiminde sürdürülebilirlik sağlanacaktır.
<b>Hedef</b>	Yenilenebilir enerji kaynakları devreye alınarak şebekeden çekilen net elektrik miktarı azaltılacaktır.
<b>Performans Göstergesi</b>	Erciş GES tesisi (Tamamlanma oranı (%))
<b>Performans Hedefi</b>	%10
<b>Faaliyet</b>	Erciş GES Tesisi için çağrı mektubunun alınması, proje onayı, enerji iletim hattı proje onayı, imar planı onayı, ÇED Raporunun alınması, bağlantı anlaşmasının imzalanması ve kurulum işi
<b>Sorumlu Birimler</b>	Enerji Verimliliği Daire Başkanlığı

<b>Özkaynaklar</b>	<b>2.200.000</b>
Özkaynak	2.200.000
Bütçeden Sermaye Transferi	
Diğer	
<b>Dış Kaynaklar</b>	
Dış Proje Kredisi	
Ticari Kredi	
Diğer	
<b>TOPLAM KAYNAK İHTİYACI</b>	<b>2.200.000</b>

<b>Kuruluş</b>	<b>TÜRKŞEKER</b>
Amaç	Şeker üretiminde sürdürülebilirlik sağlanacaktır.
Hedef	Yenilenebilir enerji kaynakları devreye alınarak şebekeden çekilen net elektrik miktarı azaltılacaktır.
Performans Göstergesi	Ankara çatı GES tesisi (Tamamlanma oranı (%) )
Performans Hedefi	%10
Faaliyet Adı	Ankara Çatı GES Tesisi için çağrı mektubunun alınması, proje onayı, bağlantı anlaşmasının imzalanması ve kurulum işi
Sorumlu Birimler	Enerji Verimliliği Daire Başkanlığı

Özkaynaklar	<b>200.000</b>
Özkaynak	200.000
Bütçeden Sermaye Transferi	
Diğer	
Dış Kaynaklar	
Dış Proje Kredisi	
Ticari Kredi	
Diğer	
<b>TOPLAM KAYNAK İHTİYACI</b>	<b>200.000</b>

**Kuruluşun Adı: TÜRKŞEKER**

2024

<b>Amaç 2</b>	<b>Şeker üretiminde sürdürülebilirlik sağlanacaktır</b>
<b>Hedef 2.5</b>	<b>İş kazaları en aza indirilecektir.</b>

<b>Performans Göstergeleri</b>	<b>Performans Hedefi</b>
<b>P.G. 2.5.1 İş kazalarının oranı (%)</b>	<b>4,0</b>

Faaliyetler	İlgili Olduğu Performans Göstergesi	Kaynak İhtiyacı (TL)		
		Öz Kaynak	Dış Kaynak	Toplam
Alt yapının güçlendirilmesi, personelin eğitilmesi ve ekipman temini	P.G. 2.5.1	6.000.000		6.000.000
<b>TOPLAM</b>		<b>6.000.000</b>		<b>6.000.000</b>

<b>Kuruluşun Adı</b>	<b>TÜRKŞEKER</b>
Amaç	Şeker üretiminde sürdürülebilirlik sağlanacaktır.
Hedef	İş kazaları en aza indirilecektir.
Performans Göstergesi	İş kazalarının oranı
Performans Hedefi	4,0
Faaliyet Adı	Alt yapının güçlendirilmesi, personelin eğitilmesi ve ekipman temini
Sorumlu Birimler	Personel Daire Başkanlığı

Özkaynaklar	6.000.000
Özkaynak	6.000.000
Bütçeden Sermaye Transferi	
Diğer	
Dış Kaynaklar	
Dış Proje Kredisi	
Ticari Kredi	
Diğer	
<b>TOPLAM KAYNAK İHTİYACI</b>	<b>6.000.000</b>



**Kuruluşun Adı: TÜRKŞEKER****2024**

<b>Amaç 3</b>	<b>Şeker piyasasında etkin rolümüz sürdürülecektir.</b>
<b>Hedef 3.1</b>	Müşterileri/talebin yoğun olduğu bölgelerde ambar kapasitesi artırılabacaktır.

<b>Performans Göstergeleri</b>	<b>Performans Hedefi</b>
<b>P.G. 3.1.1</b> Müşteri/talebin yoğun olduğu bölgelerde ambar kapasitesindeki artış (%)	15

Faaliyetler	İlgili Olduğu Performans Göstergesi	Kaynak İhtiyacı (TL)		
		Öz Kaynak	Dış Kaynak	Toplam
Standartlara uygun ambar yaptırılacak ya da kiralanacaktır	P.G. 3.1.1	16.000.000		16.000.000
<b>TOPLAM</b>		<b>16.000.000</b>		<b>16.000.000</b>

<b>Kuruluş</b>	<b>TÜRKŞEKER</b>
<b>Amaç</b>	Şeker piyasasında etkin rolümüz sürdürülecektir.
<b>Hedef</b>	Müşterileri/talebin yoğun olduğu bölgelerde ambar kapasitesi artırılabacaktır.
<b>Performans Göstergesi</b>	Müşteri/talebin yoğun olduğu bölgelerde ambar kapasitesindeki artış
<b>Performans Hedefi (%)</b>	15
<b>Faaliyet Adı</b>	Standartlara uygun ambar yaptırılacak ya da kiralanacaktır
<b>Sorumlu Birimler</b>	Pazarlama ve Satış Daire Başkanlığı

Özkaynaklar	16.000.000
Özkaynak	16.000.000
Bütçeden Sermaye Transferi	
Diğer	
Dış Kaynaklar	
Dış Proje Kredisi	
Ticari Kredi	
Diğer	
<b>TOPLAM KAYNAK İHTİYACI</b>	<b>16.000.000</b>

**Kuruluşun Adı: TÜRKŞEKER****2024**

<b>Amaç 3</b>	<b>Şeker piyasasında etkin rolümüz sürdürülecektir.</b>
<b>Hedef 3.2</b>	Perakende sektöründe satış yapılacaktır.

<b>Performans Göstergeleri</b>	<b>Performans Hedefi</b>
<b>P.G. 3.2.1</b> Perakende satış yapılan şeker miktarının toplam A kotası şeker satışına oranı	5

<b>Faaliyetler</b>	<b>İlgili Olduğu Performans Göstergesi</b>	<b>Kaynak İhtiyacı (TL)</b>		
		<b>Öz Kaynak</b>	<b>Dış Kaynak</b>	<b>Toplam</b>
Makine, ambalaj, personel temini	P.G. 3.2.1	20.000.000		20.000.000
<b>TOPLAM</b>		<b>20.000.000</b>		<b>20.000.000</b>

<b>Kuruluş</b>	<b>TÜRKŞEKER</b>
<b>Amaç</b>	Şeker piyasasında etkin rolümüz sürdürülecektir.
<b>Hedef</b>	Perakende sektöründe satış yapılacaktır.
<b>Performans Göstergesi</b>	Perakende satış yapılan şeker miktarının toplam A kotası şeker satışına oranı
<b>Performans Hedefi (%)</b>	5
<b>Faaliyet</b>	Makine, ambalaj, personel temini
<b>Sorumlu Birimler</b>	Pazarlama ve Satış Daire Başkanlığı

Özkaynaklar	20.000.000
Özkaynak	20.000.000
Bütçeden Sermaye Transferi	
Diğer	
Dış Kaynaklar	
Dış Proje Kredisi	
Ticari Kredi	
Diğer	
<b>TOPLAM KAYNAK İHTİYACI</b>	<b>20.000.000</b>

**Kuruluşun Adı: TÜRKŞEKER**

2024

<b>Amaç 3</b>	<b>Şeker piyasasında etkin rolümüz sürdürülecektir.</b>
<b>Hedef 3.3</b>	Müşterilere yerinde teslimat yapılacaktır.
<b>Performans Göstergeleri</b>	<b>Performans Hedefi*</b>
<b>P.G. 3.3.1</b> Yerinde teslimatı yapılan şekerin toplam şeker satış miktarına oranı (%)	0

(\*): Bu performansın 2027 yılında uygulanması planlanmaktadır. Bu nedenle performans hedefi ve kaynak ihtiyacı 2024 yılı için sıfır olarak gösterilmiştir.

Faaliyetler	İlgili Olduğu Performans Göstergesi	Kaynak İhtiyacı (TL)		
		Öz Kaynak	Dış Kaynak	Toplam
Makine, ambalaj, personel temini	P.G. 3.3.1	-		-
<b>TOPLAM</b>		-		-

<b>Kuruluş</b>	<b>TÜRKŞEKER</b>
Amaç	Şeker piyasasında etkin rolümüz sürdürülecektir.
Hedef	Müşterilere yerinde teslimat yapılacaktır.
Performans Göstergesi	Yerinde teslimatı yapılan şekerin toplam şeker satış miktarına oranı (%)
Performans Hedefi (%)	0
Faaliyet Adı	Makine, ambalaj, personel temini
Sorumlu Birimler	Pazarlama ve Satış Daire Başkanlığı

Özkaynaklar	-
Özkaynak	-
Bütçeden Sermaye Transferi	
Diğer	
Dış Kaynaklar	
Dış Proje Kredisi	
Ticari Kredi	
Diğer	
<b>TOPLAM KAYNAK İHTİYACI</b>	-

**Kuruluşun Adı: TÜRKŞEKER**

2024

<b>Amaç 3</b>	<b>Şeker piyasasında etkin rolümüz sürdürülecektir.</b>
<b>Hedef 3.4</b>	TÜRKŞEKER marka imajını artıracak faaliyetler yapılacaktır.

<b>Performans Göstergeleri</b>	<b>Performans Hedefi</b>
<b>P.G. 3.4.1</b> Sosyal medya ve dijital mecralarda marka etkileşim sayısı	200

Faaliyetler	İlgili Olduğu Performans Göstergesi	Kaynak İhtiyacı (TL)		
		Öz Kaynak	Dış Kaynak	Toplam
Kalifiye personel istihdamı	P.G. 3.4.1	-	-	-
<b>TOPLAM</b>		-	-	-

<b>Kuruluş</b>	<b>TÜRKŞEKER</b>
<b>Amaç</b>	Şeker piyasasında etkin rolümüz sürdürülecektir.
<b>Hedef</b>	TÜRKŞEKER marka imajını artıracak faaliyetler yapılacaktır.
<b>Performans Göstergesi</b>	Sosyal medya ve dijital mecralarda marka etkileşim sayısı
<b>Performans Hedefi</b>	200
<b>Faaliyet Adı</b>	Kalifiye personel istihdamı ile içerik üretimi
<b>Sorumlu Birimler</b>	Kurumsal İletişim Daire Başkanlığı

Özkaynaklar	-
Özkaynak	-
Bütçeden Sermaye Transferi	
Diğer	
Dış Kaynaklar	
Dış Proje Kredisi	
Ticari Kredi	
Diğer	
<b>TOPLAM KAYNAK İHTİYACI</b>	-

**Kuruluşun Adı: TÜRKŞEKER**

2024

<b>Amaç 4</b>	<b>Şeker maliyetleri düşürülecektir.</b>
<b>Hedef 4.1</b>	Bedeli ödenen/işlenen pancar farkı düşürülecektir.

<b>Performans Göstergeleri</b>	<b>Performans Hedefi</b>
<b>P.G. 4.1.1</b> Bedeli ödenen pancar ile işlenen pancar miktarı arasındaki fark (%)	4,0

<b>Faaliyetler</b>	<b>İlgili Olduğu Performans Göstergesi</b>	<b>Kaynak İhtiyacı (TL)</b>		
		<b>Öz Kaynak</b>	<b>Dış Kaynak</b>	<b>Toplam</b>
Pancar işleme kapasitesinin artırılması	P.G. 4.1.1	1.207.200.000		1.207.200.000
<b>TOPLAM</b>		<b>1.207.200.000</b>		<b>1.207.200.000</b>

<b>Kuruluş</b>	<b>TÜRKŞEKER</b>
Amaç	Şeker maliyetleri düşürülecektir.
Hedef	Bedeli ödenen/işlenen pancar farkı düşürülecektir.
Performans Göstergesi	Bedeli ödenen pancar ile işlenen pancar miktarı arasındaki fark (%)
Performans Hedefi (%)	4,0
Faaliyet Adı	Pancar işleme kapasitesinin artırılması
Sorumlu Birimler	Tarımsal Üretim Daire Başkanlığı

Özkaynaklar	<b>1.207.200.000</b>
Özkaynak	1.207.200.000
Bütçeden Sermaye Transferi	
Diğer	
Dış Kaynaklar	
Dış Proje Kredisi	
Ticari Kredi	
Diğer	
<b>TOPLAM KAYNAK İHTİYACI</b>	<b>1.207.200.000</b>

**Kuruluşun Adı: TÜRKŞEKER****2024**

<b>Amaç 4</b>	<b>Şeker maliyetleri düşürülecektir.</b>
<b>Hedef 4.2</b>	Fabrika merkez kantarında tesellüm oranı artırılabacaktır.

<b>Performans Göstergeleri</b>	<b>Performans Hedefi</b>
<b>P.G. 4.2.1</b> Fabrika merkezlerinde analiz, boşaltma ve silolama imkanlarının artırılması (%)	78,5

Faaliyetler	İlgili Olduğu Performans Göstergesi	Kaynak İhtiyacı (TL)		
		Öz Kaynak	Dış Kaynak	Toplam
Fabrika merkezlerinde silo sahası, yüksek çekerli elektronik kantar, yüksek tonajlı boşaltma makinesi ve pancar analiz laboratuvarlarının yeterli hale getirilmesi	P.G. 4.2.1	30.000.000		30.000.000
<b>TOPLAM</b>		<b>30.000.000</b>		<b>30.000.000</b>

<b>Kuruluş</b>	<b>TÜRKŞEKER</b>
Amaç	Şeker maliyetleri düşürülecektir.
Hedef	Fabrika merkez kantarında tesellüm oranı artırılabacaktır.
Performans Göstergesi	Fabrika merkezlerinde analiz, boşaltma ve silolama imkanlarının artırılması
Performans Hedefi (%)	78,5
Faaliyet Adı	Fabrika merkezlerinde silo sahası, yüksek çekerli elektronik kantar, yüksek tonajlı boşaltma makinesi ve pancar analiz laboratuvarlarının yeterli hale getirilmesi
Sorumlu Birimler	Tarımsal Üretim Daire Başkanlığı

Özkaynaklar	<b>30.000.000</b>
Özkaynak	30.000.000
Bütçeden Sermaye Transferi	
Diğer	
Dış Kaynaklar	
Dış Proje Kredisi	
Ticari Kredi	
Diğer	
<b>TOPLAM KAYNAK İHTİYACI</b>	<b>30.000.000</b>

**Kuruluşun Adı: TÜRKŞEKER****2024**

<b>Amaç 4</b>	<b>Şeker maliyetleri düşürülecektir.</b>
<b>Hedef 4.3</b>	Polar şeker – randıman farkı düşürülecektir.

<b>Performans Göstergeleri</b>	<b>Performans Hedefi</b>
<b>P.G. 4.3.1 Polar şeker-randıman farkı (%)</b>	2,90

Faaliyetler	İlgili Olduğu Performans Göstergesi	Kaynak İhtiyacı (TL)*		
		Öz Kaynak	Dış Kaynak	Toplam
Fabrikaların ihtiyaçları doğrultusunda belirlenen makine ve teknolojinin yenilenmesi	P.G. 4.3.1			
<b>TOPLAM</b>				

(\*): Hedef 2.1'deki maliyet, Hedef 4.3 için de geçerli olduğundan mükerrerlik olmaması için Hedef 4.3'ün maliyeti tabloda yer almamaktadır.

<b>Kuruluş</b>	<b>TÜRKŞEKER</b>
Amaç	Şeker maliyetleri düşürülecektir.
Hedef	Polar şeker – randıman farkı düşürülecektir.
Performans Göstergesi	Polar şeker-randıman farkı
Performans Hedefi (%)	2,90
Faaliyet Adı	Fabrikaların ihtiyaçları doğrultusunda belirlenen makine ve teknolojinin yenilenmesi
Sorumlu Birimler	Şeker Üretim Daire Başkanlığı

Özkaynaklar	-
Özkaynak	-
Bütçeden Sermaye Transferi	
Diğer	
Dış Kaynaklar	
Dış Proje Kredisi	
Ticari Kredi	
Diğer	
<b>TOPLAM KAYNAK İHTİYACI</b>	<b>-</b>

**Kuruluşun Adı: TÜRKŞEKER**

2024

<b>Amaç 5</b>	<b>Kurumsal Kapasite Geliştirilecek ve Mali Yapı Güçlendirilecektir.</b>
<b>Hedef 5.1</b>	Teşekkülün bilgi işlem altyapısı iyileştirilecektir.

<b>Performans Göstergeleri</b>	<b>Performans Hedefi</b>
<b>P.G. 5.1.1</b> ERP sistemine aktarılan Teşekkül iş ve işlemlerinin aktarılması planlanan toplam iş ve işlemlere oranı (%)	68
<b>P.G. 5.1.2</b> Felaket Kurtarma Merkezinin (FKM) uluslararası standartlara getirilmesi (Tamamlanma Oranı %)	20

<b>Faaliyetler</b>	<b>İlgili Olduğu Performans Göstergesi</b>	<b>Kaynak İhtiyacı (TL)</b>		
		<b>Öz Kaynak</b>	<b>Dış Kaynak</b>	<b>Toplam</b>
1. ERP Sisteminin Geliştirilmesi	P.G. 5.1.1	7.500.000		7.500.000
2. Felaket Kurtarma Merkezinin (FKM) uluslararası standartlara getirilmesi için gerekli çalışmaların yapılması	P.G. 5.1.2	500.000		500.000
<b>TOPLAM</b>		<b>8.000.000</b>		<b>8.000.000</b>

<b>Kuruluş</b>	<b>TÜRKŞEKER</b>
<b>Amaç</b>	Kurumsal Kapasite Geliştirilecek ve Mali Yapı Güçlendirilecektir.
<b>Hedef</b>	Teşekkülün bilgi işlem altyapısı iyileştirilecektir.
<b>Performans Göstergesi</b>	ERP sistemine aktarılan Teşekkül iş ve işlemlerinin aktarılması planlanan toplam iş ve işlemlere oranı
<b>Performans Hedefi (%)</b>	68
<b>Faaliyet</b>	ERP Sisteminin Geliştirilmesi
<b>Sorumlu Birimler</b>	Bilgi Teknolojileri Daire Başkanlığı

<b>Özkaynaklar</b>	<b>7.500.000</b>
Özkaynak	7.500.000
Bütçeden Sermaye Transferi	
Diğer	
<b>Dış Kaynaklar</b>	
Dış Proje Kredisi	
Ticari Kredi	
Diğer	
<b>TOPLAM KAYNAK İHTİYACI</b>	<b>7.500.000</b>



<b>Kuruluş</b>	<b>TÜRKŞEKER</b>
Amaç	Kurumsal Kapasite Geliştirilecek ve Mali Yapı Güçlendirilecektir.
Hedef	Teşekkülün bilgi işlem altyapısı iyileştirilecektir.
Performans Göstergesi	Felaket Kurtarma Merkezinin (FKM) uluslararası standartlara getirilmesi
Performans Hedefi (%)	20
Faaliyet Adı	Felaket Kurtarma Merkezinin (FKM) uluslararası standartlara getirilmesi için gerekli çalışmaların yapılması
Sorumlu Birimler	Bilgi Teknolojileri Daire Başkanlığı

Özkaynaklar	<b>500.000</b>
Özkaynak	500.000
Bütçeden Sermaye Transferi	
Diğer	
Dış Kaynaklar	
Dış Proje Kredisi	
Ticari Kredi	
Diğer	
<b>TOPLAM KAYNAK İHTİYACI</b>	<b>500.000</b>

**Kuruluşun Adı: TÜRKŞEKER**
**2024**

<b>Amaç 5</b>	<b>Kurumsal Kapasite Geliştirilecek ve Mali Yapı Güçlendirilecektir.</b>
<b>Hedef 5.2</b>	İnsan kaynaklarının niteliği artırılacaktır.

Performans Göstergeleri	Performans Hedefi
<b>P.G. 5.2.1.</b> Görevde Yükselme ve/veya Unvan Değişikliği, Grup Terfi Sınav sayısı	2
<b>P.G. 5.2.2.</b> Bölüm Meslek Uyumu Eşleşme Oranı (%)	50
<b>P.G. 5.2.3.</b> Nitelikli İş gücü Devir Oranı (%)	7,2
<b>P.G. 5.2.4.</b> Personele verilen eğitim saati (Saat/kişi)	10
<b>P.G. 5.2.5.</b> Personel memnuniyeti oranı (%)	54

Faaliyetler	İlgili Olduğu Performans Göstergesi	Kaynak İhtiyacı (TL)		
		Öz Kaynak	Dış Kaynak	Toplam
Görevde Yükselme ve/veya Unvan Değişikliği Sınavı ve Grup Terfi Sınavı yapılması	P.G. 5.2.1	-		-
İşin niteliğine uygun personel alınması	P.G. 5.2.2	-		-
İnsan kaynaklarının sürdürülebilirliği sağlanarak personel profilinin kalitesini artırmak.	P.G. 5.2.3	-		-
Eğitim materyalleri elektronik ortama aktarılacak, ERP programında eğitim veri tabanı oluşturulması, eğitim videolarının hazırlanması	P.G. 5.2.4	-		-
Personel memnuniyet oranının artırılması	P.G. 5.2.5	-		-
<b>TOPLAM</b>		-		-

Kuruluş	TÜRKŞEKER
Amaç	Kurumsal Kapasite Geliştirilecek ve Mali Yapı Güçlendirilecektir.
Hedef	İnsan kaynaklarının niteliği artırılacaktır.
Performans Göstergesi	Görevde Yükselme ve/veya Unvan Değişikliği, Grup Terfi Sınav sayısı
Performans Hedefi (%)	2
Faaliyet	Görevde Yükselme ve/veya Unvan Değişikliği Sınavı ve Grup Terfi Sınavı yapılması
Sorumlu Birimler	Personel Daire Başkanlığı

Özkaynaklar	-
Özkaynak	-
Bütçeden Sermaye Transferi	
Diğer	
Dış Kaynaklar	
Dış Proje Kredisi	
Ticari Kredi	
Diğer	
<b>TOPLAM KAYNAK İHTİYACI</b>	-

<b>Kuruluş</b>	<b>TÜRKŞEKER</b>
Amaç	Kurumsal Kapasite Geliştirilecek ve Mali Yapı Güçlendirilecektir.
Hedef	İnsan kaynaklarının niteliği artırılabacaktır.
Performans Göstergesi	Bölüm Meslek Uyumu Eşleşme Oranı
Performans Hedefi (%)	50
Faaliyet Adı	Mesleki eğitim merkezleri ile yürütülen iş birliği protokol kapsamı genişletilecektir.
Sorumlu Birimler	Personel Daire Başkanlığı

Özkaynaklar	-
Özkaynak	-
Bütçeden Sermaye Transferi	
Diğer	
Dış Kaynaklar	
Dış Proje Kredisi	
Ticari Kredi	
Diğer	
<b>TOPLAM KAYNAK İHTİYACI</b>	<b>-</b>

<b>Kuruluş</b>	<b>TÜRKŞEKER</b>
Amaç	Kurumsal Kapasite Geliştirilecek ve Mali Yapı Güçlendirilecektir.
Hedef	İnsan kaynaklarının niteliği artırılabacaktır.
Performans Göstergesi	Nitelikli İş gücü Devir Oranı
Performans Hedefi (%)	7,2
Faaliyet	Nitelikli personel alımı artırılabacaktır.
Sorumlu Birimler	Personel Daire Başkanlığı

Özkaynaklar	-
Özkaynak	-
Bütçeden Sermaye Transferi	
Diğer	
Dış Kaynaklar	
Dış Proje Kredisi	
Ticari Kredi	
Diğer	
<b>TOPLAM KAYNAK İHTİYACI</b>	<b>-</b>

<b>Kuruluş</b>	<b>TÜRKŞEKER</b>
Amaç	Kurumsal Kapasite Geliştirilecek ve Mali Yapı Güçlendirilecektir.
Hedef	İnsan kaynaklarının niteliği artırılacaktır.
Performans Göstergesi	Personele verilen eğitim saati (Saat/kişi)
Performans Hedefi (%)	10
Faaliyet	Eğitim materyalleri elektronik ortama aktarılacak, ERP programında eğitim veri tabanı oluşturulması, eğitim videolarının hazırlanması
Sorumlu Birimler	Personel Daire Başkanlığı

Özkaynaklar	-
Özkaynak	-
Bütçeden Sermaye Transferi	
Diğer	
Dış Kaynaklar	
Dış Proje Kredisi	
Ticari Kredi	
Diğer	
<b>TOPLAM KAYNAK İHTİYACI</b>	<b>-</b>

<b>Kuruluş</b>	<b>TÜRKŞEKER</b>
Amaç	Kurumsal Kapasite Geliştirilecek ve Mali Yapı Güçlendirilecektir.
Hedef	İnsan kaynaklarının niteliği artırılacaktır.
Performans Göstergesi	Personel memnuniyeti oranı
Performans Hedefi (%)	54
Faaliyet	İç paydaş memnuniyet anketlerinin artırılarak hedefe yönelik çalışmalar yapılması.
Sorumlu Birimler	Personel Daire Başkanlığı

Özkaynaklar	-
Özkaynak	-
Bütçeden Sermaye Transferi	
Diğer	
Dış Kaynaklar	
Dış Proje Kredisi	
Ticari Kredi	
Diğer	
<b>TOPLAM KAYNAK İHTİYACI</b>	<b>-</b>

**Kuruluşun Adı: TÜRKŞEKER**

2024

<b>Amaç 5</b>	<b>Kurumsal Kapasite Geliştirilecek ve Mali Yapı Güçlendirilecektir.</b>
Hedef 5.3	Finansal yapı oranlarında iyileşme ve mali tablolarda standart sağlanacaktır.

<b>Performans Göstergeleri</b>	<b>Performans Hedefi</b>
<b>P.G. 5.3.1.</b> Cari oran seviyesi	1
<b>P.G. 5.3.2.</b> Özkaynakların yükümlülükler içerisindeki oranı	0,30
<b>P.G. 5.3.3.</b> Borç çevirme oranı	1,10
<b>P.G. 5.3.4.</b> Bağımsız denetim kuruluşunun şartlı görüş sayısı	1

<b>Faaliyetler</b>	<b>İlgili Olduğu Performans Göstergesi</b>	<b>Kaynak İhtiyacı (TL)</b>		
		<b>Öz Kaynak</b>	<b>Dış Kaynak</b>	<b>Toplam</b>
1. Kısa vadeli yabancı kaynakların artış oranı dönen varlıkların artış oranından düşük seviyede gerçekleştirilecektir.	P.G. 5.3.1*	-		-
2. Hazineden sermaye transferi gerçekleştirilecektir.	P.G. 5.3.2	-	8.600.000.000	8.600.000.000
3. Banka kredilerinin ana para ve faiz ödemelerinin kullanılan kredilerin üzerinde gerçekleştirilecektir.	P.G. 5.3.3*	-		-
4. Bağımsız denetimin etkinliği artırılacak ve raporlama süreçleri hızlandırılacaktır.	P.G. 5.3.4**	-		-
<b>TOPLAM</b>			<b>8.600.000.000</b>	<b>8.600.000.000</b>

(\*): Şirketin ilgili birimlerinin faaliyetlerinin sonucu olarak ortaya çıkacağından herhangi bir öz kaynak gerektirmemektedir.

(\*\*): Kurumsal imkanlarla gerçekleştirilecek olup kaynak gerektirmemektedir.

<b>Kuruluş</b>	<b>TÜRKŞEKER</b>
Amaç	Kurumsal Kapasite Geliştirilecek ve Mali Yapı Güçlendirilecektir.
Hedef	Finansal yapı oranlarında iyileşme ve mali tablolarda standart sağlanacaktır.
Performans Göstergesi	Cari oran seviyesi
Performans Hedefi (%)	1
Faaliyet	Kısa vadeli yabancı kaynakların artış oranının düşürülmesi.
Sorumlu Birimler	Mali İşler ve Muhasebe Daire Başkanlığı

Özkaynaklar	-
Özkaynak	-
Bütçeden Sermaye Transferi	
Diğer	
Dış Kaynaklar	
Dış Proje Kredisi	
Ticari Kredi	
Diğer	
<b>TOPLAM KAYNAK İHTİYACI</b>	<b>-</b>

<b>Kuruluş</b>	<b>TÜRKŞEKER</b>
Amaç	Kurumsal Kapasite Geliştirilecek ve Mali Yapı Güçlendirilecektir.
Hedef	Finansal yapı oranlarında iyileşme ve mali tablolarda standart sağlanacaktır.
Performans Göstergesi	Özkaynakların yükümlülükler içerisindeki oranı
Performans Hedefi (%)	0,30
Faaliyet	Hazineden sermaye transferi yapılması
Sorumlu Birimler	Mali İşler ve Muhasebe Daire Başkanlığı

Özkaynaklar	-
Özkaynak	-
Bütçeden Sermaye Transferi	
Diğer	
Dış Kaynaklar	
Dış Proje Kredisi	
Ticari Kredi	
Diğer	
<b>TOPLAM KAYNAK İHTİYACI</b>	<b>-</b>

<b>Kuruluş</b>	<b>TÜRKŞEKER</b>
Amaç	Kurumsal Kapasite Geliştirilecek ve Mali Yapı Güçlendirilecektir.
Hedef	Finansal yapı oranlarında iyileşme ve mali tablolarda standart sağlanacaktır.
Performans Göstergesi	Borç çevirme oranı
Performans Hedefi (%)	1,10
Faaliyet	Banka kredilerinin ana para ve faiz ödemelerinin kullanılan kredilerin üzerinde gerçekleştirilmesi
Sorumlu Birimler	Mali İşler ve Muhasebe Daire Başkanlığı

Özkaynaklar	-
Özkaynak	-
Bütçeden Sermaye Transferi	
Diğer	
Dış Kaynaklar	
Dış Proje Kredisi	
Ticari Kredi	
Diğer	
<b>TOPLAM KAYNAK İHTİYACI</b>	<b>-</b>

<b>Kuruluş</b>	<b>TÜRKŞEKER</b>
Amaç	Kurumsal Kapasite Geliştirilecek ve Mali Yapı Güçlendirilecektir.
Hedef	Finansal yapı oranlarında iyileşme ve mali tablolarda standart sağlanacaktır.
Performans Göstergesi	Bağımsız denetim kuruluşunun şartlı görüş sayısı
Performans Hedefi (%)	1
Faaliyet	Bağımsız denetimin etkinliğinin artırılması
Sorumlu Birimler	Mali İşler ve Muhasebe Daire Başkanlığı

Özkaynaklar	-
Özkaynak	-
Bütçeden Sermaye Transferi	
Diğer	
Dış Kaynaklar	
Dış Proje Kredisi	
Ticari Kredi	
Diğer	
<b>TOPLAM KAYNAK İHTİYACI</b>	<b>-</b>

**Kuruluşun Adı: TÜRKŞEKER**

2024

<b>Amaç 5</b>	<b>Kurumsal Kapasite Geliştirilecek ve Mali Yapı Güçlendirilecektir.</b>
<b>Hedef 5.4</b>	Destek hizmetleri kapasitesi artırılabacaktır

<b>Performans Göstergeleri</b>	<b>Performans Hedefi</b>
<b>P.G. 5.4.1.</b> Misafirhane ve diğer sosyal tesislerdeki onarma ya da yenileme işlemi sayısı	3
<b>P.G. 5.4.2.</b> Misafirhane ve diğer sosyal tesisleri kullanıcı memnuniyet oranındaki artış (%)	40
<b>P.G. 5.4.3.</b> Hizmetleri elektronik ortama taşınan misafirhane ve sosyal tesis sayısı	9
<b>P.G. 5.4.4.</b> Arşiv sisteminin dijital ortama geçişe hazır hale getirilmesi (Tamamlanma Oranı %)	40

<b>Faaliyetler</b>	<b>İlgili Olduğu Performans Göstergesi</b>	<b>Kaynak İhtiyacı (TL)</b>		
		<b>Öz Kaynak</b>	<b>Dış Kaynak</b>	<b>Toplam</b>
1. Fabrikalardaki sosyal tesislerde gerekli bakım onarım çalışmaları yapılacaktır.	P.G. 5.4.1	3.000.000		3.000.000
2. Misafirhane ve diğer sosyal tesisleri kullanıcı memnuniyeti yapılacak anketlerle ölçülecektir.	P.G. 5.4.2	0		0
3. Misafirhane ve sosyal tesisler bir plan dahilinde elektronik ortama taşınacaktır.	P.G. 5.4.3	200.000		200.000
4. Arşiv sistemini dijital ortama taşımak için gerekli tespit çalışması yapılacaktır.	P.G. 5.4.4	0		0
<b>TOPLAM</b>		<b>3.200.000</b>		<b>3.200.000</b>

<b>Kuruluş</b>	<b>TÜRKŞEKER</b>
<b>Amaç</b>	Kurumsal Kapasite Geliştirilecek ve Mali Yapı Güçlendirilecektir.
<b>Hedef</b>	Destek hizmetleri kapasitesi artırılabacaktır
<b>Performans Göstergesi</b>	Misafirhane ve diğer sosyal tesislerdeki onarma ya da yenileme işlemi sayısı
<b>Performans Hedefi (%)</b>	3
<b>Faaliyet</b>	Fabrikalardaki sosyal tesislerde gerekli bakım onarım çalışmaları yapılacaktır.
<b>Sorumlu Birimler</b>	Destek Hizmetleri Daire Başkanlığı

<b>Özkaynaklar</b>	<b>3.200.000</b>
Özkaynak	3.200.000
Bütçeden Sermaye Transferi	
Diğer	
<b>Dış Kaynaklar</b>	
Dış Proje Kredisi	
Ticari Kredi	
Diğer	
<b>TOPLAM KAYNAK İHTİYACI</b>	<b>3.200.000</b>



<b>Kuruluş</b>	<b>TÜRKŞEKER</b>
Amaç	Kurumsal Kapasite Geliştirilecek ve Mali Yapı Güçlendirilecektir.
Hedef	Destek hizmetleri kapasitesi artırılabacaktır
Performans Göstergesi	Misafirhane ve diğer sosyal tesisleri kullanıcı memnuniyet oranındaki artış (%)
Performans Hedefi (%)	40
Faaliyet	Yapılan bakım onarım çalışmaları ve iyileştirmeler sonrasında misafirhane ve diğer sosyal tesisleri kullanıcılarının memnuniyet oranı artırılabacaktır ve anketlerle ölçülecektir.
Sorumlu Birimler	Destek Hizmetleri Daire Başkanlığı

Özkaynaklar	-
Özkaynak	-
Bütçeden Sermaye Transferi	
Diğer	
Dış Kaynaklar	
Dış Proje Kredisi	
Ticari Kredi	
Diğer	
<b>TOPLAM KAYNAK İHTİYACI</b>	-

<b>Kuruluş</b>	<b>TÜRKŞEKER</b>
Amaç	Kurumsal Kapasite Geliştirilecek ve Mali Yapı Güçlendirilecektir.
Hedef	Destek hizmetleri kapasitesi artırılabacaktır
Performans Göstergesi	Hizmetleri elektronik ortama taşınan misafirhane ve sosyal tesis sayısı
Performans Hedefi (%)	9
Faaliyet	Misafirhane ve sosyal tesisler bir plan dahilinde elektronik ortama taşınacaktır.
Sorumlu Birimler	Destek Hizmetleri Daire Başkanlığı

Özkaynaklar	-
Özkaynak	-
Bütçeden Sermaye Transferi	
Diğer	
Dış Kaynaklar	
Dış Proje Kredisi	
Ticari Kredi	
Diğer	
<b>TOPLAM KAYNAK İHTİYACI</b>	-

<b>Kuruluş</b>	<b>TÜRKŞEKER</b>
Amaç	Kurumsal Kapasite Geliştirilecek ve Mali Yapı Güçlendirilecektir.
Hedef	Destek hizmetleri kapasitesi artırılabacaktır
Performans Göstergesi	Arşiv sisteminin dijital ortama geçişe hazır hale getirilmesi (Tamamlanma Oranı %)
Performans Hedefi (%)	40
Faaliyet	Arşiv sistemini dijital ortama taşımak için gerekli tespit çalışması yapılacaktır.
Sorumlu Birimler	Destek Hizmetleri Daire Başkanlığı

Özkaynaklar	-
Özkaynak	-
Bütçeden Sermaye Transferi	
Diğer	
Dış Kaynaklar	
Dış Proje Kredisi	
Ticari Kredi	
Diğer	
<b>TOPLAM KAYNAK İHTİYACI</b>	-

#### D. 2024 Yılı Tahmini Kaynak İhtiyacı

Stratejik Plan kapsamındaki faaliyetlerin maliyetlerinden oluşan Kurumumuzun 2024 yılı tahmini toplam kaynak ihtiyacı aşağıdaki toplada yer almaktadır.

**Tablo 15: 2024 Yılı Tahmini Kaynak İhtiyacı**

AMAÇLAR	HEDEFLER	2024 YILI TAHMİNİ KAYNAK İHTİYACI (TL)
1.Şeker pancarı üretiminin sürdürülebilirliği sağlanacaktır.	1. Pancar üretiminin taahhüdü karşılama oranı artırılabilecektir.	600.000.000
	2. Şeker üretim kotasını karşılayacak miktarda pancar üretimi sürdürülecektir.	17.500.000.000
	3. Etkin münavebe takibi yapılacaktır	2.485.000
	4. Coğrafi ve iklim özelliklerine göre bölgesel üretim teşvik edilecektir.	70.000.000
	5. Teşekkülce geliştirilen yerli pancar tohumu çeşitlerinin kullanımı artırılabilecektir.	4.000.000
2. Şeker üretiminde sürdürülebilirlik sağlanacaktır.	1.Fabrikaların ihtiyaçları doğrultusunda belirlenen makine ve teknoloji yenilenecektir.	296.000.000
	2. Enerji verimliliği artırılabilecektir.	180.000.000
	3. Üretimde çevreye duyarlılık artırılabilecektir.	-
	4. Yenilenebilir enerji kaynakları devreye alınarak şebekeden çekilen net elektrik miktarı azaltılacaktır.	2.400.000
	5. İş kazaları en aza indirilecektir	6.000.000
3. Şeker piyasasındaki etkin rolümüz sürdürülecektir.	1. Müşteri/talebin yoğun olduğu bölgelerde ambar kapasitesi artırılabilecektir	16.000.000
	2. Perakende sektöründe satış yapılacaktır.	20.000.000
	3. Müşterilere yerinde teslimat yapılacaktır.	-
	4. TÜRKŞEKER marka imajını artıracak faaliyetler yapılacaktır.	-
4. Şeker maliyetleri düşürülecektir	1. Bedeli ödenen/işlenen pancar farkı düşürülecektir.	1.207.200.000
	2. Fabrika merkez kantarında tesellüm oranı artırılabilecektir	30.000.000
	3. Polar şeker – randıman farkı düşürülecektir.	-
5. Kurumsal Kapasite Geliştirilecek ve Mali Yapı Güçlendirilecektir.	1. Teşekkülün bilgi işlem altyapısı iyileştirilecektir.	8.000.000
	2. İnsan kaynaklarının niteliği artırılabilecektir	-
	3. Finansal yapı oranlarında iyileşme ve mali tablolarda standart sağlanacaktır.	8.600.000.000
	4. Destek hizmetleri kapasitesi artırılabilecektir.	3.200.000
	<b>TOPLAM</b>	<b>28.545.285.000</b>

## Hedeflerden Sorumlu ve İş Birliği Yapılacak Birimler

Teşekkülümüzün 2024-2028 dönemine ait Stratejik Planında yer alan amaçlarımız doğrultusunda belirlenen hedeflerden Sorumlu ve İş Birliği Yapılacak Birimler aşağıdaki tabloda gösterilmiştir.

**Tablo 16: Amaç ve Hedeflerden Sorumlu Birimler**

AMAÇLAR	HEDEFLER	Sorumlu Birim
AMAÇ 1	Hedef 1.1.	Tarımsal Üretim Daire Başkanlığı
	Hedef 1.2.	Tarımsal Üretim Daire Başkanlığı
	Hedef 1.3.	Tarımsal Üretim Daire Başkanlığı
	Hedef 1.4.	Tarımsal Üretim Daire Başkanlığı
	Hedef 1.5.	Tarımsal Üretim Daire Başkanlığı
AMAÇ 2	Hedef 2.1.	Proje Geliştirme ve Tesis Yatırımları Daire Başkanlığı
	Hedef 2.2.	Enerji Verimliliği Daire Başkanlığı
	Hedef 2.3.	Enerji Verimliliği Daire Başkanlığı
	Hedef 2.4.	Enerji Verimliliği Daire Başkanlığı
	Hedef 2.5.	Personel Daire Başkanlığı
AMAÇ 3	Hedef 3.1.	Pazarlama ve Satış Daire Başkanlığı
	Hedef 3.2.	Pazarlama ve Satış Daire Başkanlığı
	Hedef 3.3.	Pazarlama ve Satış Daire Başkanlığı
	Hedef 3.4.	Kurumsal İletişim Daire Başkanlığı
AMAÇ 4	Hedef 4.1.	Tarımsal Üretim Daire Başkanlığı
	Hedef 4.2.	Tarımsal Üretim Daire Başkanlığı
	Hedef 4.3.	Şeker Üretim Daire Başkanlığı
AMAÇ 5	Hedef 5.1.	Bilgi Teknolojileri Daire Başkanlığı
	Hedef 5.2.	Personel Daire Başkanlığı
	Hedef 5.3.	Mali İşler ve Muhasebe Daire Başkanlığı
	Hedef 5.4.	Destek Hizmetleri Daire Başkanlığı

**Tablo 17: Hedeflerden Sorumlu ve İş Birliği Yapılacak Birimler**

	Makine İmalat Daire Başkanlığı	Bilgi Teknolojileri D Daire Başkanlığı	Destek Hizmetleri Daire Başkanlığı	Enerji Verimliliği Daire Başkanlığı	Kurumsal İletişim Daire Başkanlığı	Hukuk Müşavirliği	İnşaat ve Emlak Daire Başkanlığı	Mali İşler ve Muhasebe Daire Başkanlığı	Pazarlama ve Satış Daire Başkanlığı	Personel Daire Başkanlığı	Satın Alma Daire Başkanlığı	Strateji Geliştirme Daire Başkanlığı	Şeker Üretim Daire Başkanlığı	Tarımsal Üretim Daire Başkanlığı	Teffiş Kurulu Başkanlığı	Proje Geliştirme ve Tesis Yatırımları Daire Başkanlığı	Sosyal ve Kültürel Tesisler Daire Başkanlığı	Tüm Fabrikalar
Hedef 1.1													S					i
Hedef 1.2													S					
Hedef 1.3													S					i
Hedef 1.4													S					i
Hedef 1.5													S					i
Hedef 2.1	i			i			i						i			S		
Hedef 2.2	i			S									i			i		
Hedef 2.3				S			i						i			i		
Hedef 2.4				S			i									i		
Hedef 2.5	i									S			i			i		
Hedef 3.1							i		S		i							
Hedef 3.2									S		i							
Hedef 3.3					i				S									
Hedef 3.4	i	i	i	i	S	i	i	i	i	i	i	i	i	i	i	i	i	i
Hedef 4.1	i												i	S				
Hedef 4.2							i						i	S		i		
Hedef 4.3	i			i						i			S			i		
Hedef 5.1	i	S	i	i	i	i	i	i	i	i	i	i	i	i	i	i	i	i
Hedef 5.2	i	i	i	i	i	i	i	i	i	S	i	i	i	i	i	i	i	i
Hedef 5.3	i	i	i	i	i	i	i	S	i	i	i	i	i	i	i	i	i	i
Hedef 5.4			S				i											i

S: Sorumlu Birim

İ: İşbirliği Yapılacak Birim