



T.C.
NEVŞEHİR
HACI BEKTAŞ VELİ ÜNİVERSİTESİ

2020 YILI
PERFORMANS PROGRAMI

Hazırlayanlar:

Strateji Geliştirme Daire Başkanı

Murat EKER

Şube Müdür Vekili

Ali İSLAMOĞLU

Bilgisayar İşletmeni

İsmail KAVRAMIŞ



"Uygarlık yolunda başarı yenileşmeye bağlıdır. Sosyal hayatta, iktisadi hayatta, ilim ve fen sahasında başarılı olmak için yegâne gelişme ve ilerleme yolu budur."

Mustafa Kemal Atatürk



SUNUŞ

Nevşehir Hacı Bektaş Veli Üniversitesi 2018-2022 stratejik planı, mevcut kaynakları ve bütçeyi mali disiplin ve şeffaf yönetim anlayışı içinde optimum düzeyde kullanmayı amaçlamaktadır. Plan, Üniversitemizin yakın çevresinden başlayarak, ülkemize bilim kültür ve sanatta hizmetini en iyi hale getirme ana fikri doğrultusunda hazırlanarak senato kararıyla yürürlüğe konmuştur.

5018 sayılı Kamu Mali Denetimi ve Kontrol Kanunu ile Kamu İdarelerince Hazırlanacak Performans Programı Hakkındaki Yönetmelik gereğince kaleme alınan 2020 yılı Performans Programı, detaylarını bu belgede bulacağınız amaç, hedefler ve beklentilerimiz doğrultusunda, birimlerin öncelikli ihtiyaçları da gözetenilerek nihai hale getirilmiş ve kamuoyu bilgisine sunulmuştur.

Üniversitemiz, kurumsal felsefesinin dayandığı hoşgörü ve iyiliği yayma, sahip olduğu mirası koruyup geleceğe taşıma, bilgiyi teknoloji ve katma değere dönüştürme ilkeleri doğrultusunda çalışmaya devam edecektir.

2020 yılı performans programının hazırlanmasında emeği geçen çalışma arkadaşlarımı kutluyor ve önceki dönemlerde olduğu gibi başarılı bir uygulama süreci görmemizi temenni ediyorum.

Prof. Dr. Mazhar BAĞLI
Rektör

İÇİNDEKİLER

İÇİNDEKİLER	ii
TABLolar LİSTESİ	1
GRAFİK LİSTESİ	2
I- GENEL BİLGİLER	5
A- ÜNİVERSİTEMİZİN GELİŞİMİ	5
B- MİSYON – VİZYON	6
MİSYON	6
VİZYON	6
C- YETKİ GÖREV VE SORUMLULUKLAR	6
REKTÖR	7
SENATO	7
ÜNİVERSİTE YÖNETİM KURULU	8
FAKÜLTE ORGANLARIMIZ;	8
ENSTİTÜ ORGANLARIMIZ;	9
YÜKSEKOKUL ORGANLARIMIZ;	9
İDARI YÖNETİM;	9
D- TEŞKİLAT YAPISI	9
E- DİĞER BİLGİLER	11
1- FİZİKSEL YAPI	11
2- BİLGİ VE TEKNOLOJİK KAYNAKLAR	15
3- KÜTÜPHANE KAYNAKLARI	16
4- İNSAN KAYNAKLARI	17
AKADEMİK PERSONEL	17
İDARI PERSONEL	18
5- ÖĞRENCİ BİLGİLERİ	20
6- BİLİMSEL ARAŞTIRMA PROJELERİ	22

7- MALİ DURUM	25
II- PERFORMANS BİLGİLERİ	31
A- TEMEL POLİTİKALAR VE ÖNCELİKLER	31
B- AMAÇ VE HEDEFLER	32
C- PERFORMANS HEDEF VE GÖSTERGELERİ İLE FAALİYETLER	34
NEVŞEHİR HACI BEKTAŞ VELİ ÜNİVERSİTESİ PERFORMANS BİLGİSİ	35
D- İDARENİN TOPLAM KAYNAK İHTİYACI	57
E- DİĞER HUSUSLAR	60

TABLolar LİSTESİ

Sayfa No:

Tablo 1: Nevşehir Hacı Bektaş Veli Üniversitesi Taşınmazlarının Dağılımı – (m ²).....	11
Tablo 2: Nevşehir Hacı Bektaş Veli Üniversitesi Yeşil Alan ve Spor Tesisleri Alan Dağılımı– (m ²).....	11
Tablo 3: Üniversitemiz Lojmanları.....	12
Tablo 4: Nevşehir Hacı Bektaş Veli Üniversitesi Mevcut Kapalı Alanların Hizmet Durumuna Görev Dağılımı.....	12
Tablo 5: Nevşehir Hacı Bektaş Veli Üniversitesi Kapalı Mekânlarının Dağılımı– (m ²).....	13
Tablo 6: Hizmete Giren ve Yapılması Planlanan Taşınmazlar	14
Tablo 7: Üniversitemiz Hizmetlerinde Kullanılan Mevcut Taşıtlar	14
Tablo 8: 2020 Yılında Edinilmesi Planlanan Taşıtlar	14
Tablo 9: Üniversitemizin Bilgi Teknolojilerinde Kullanılan Makine ve Teçhizat Sayıları	15
Tablo 10: Üniversitemizde Kullanılan Yazılımlar	15
Tablo 11: Üniversitemizin Kütüphane Kaynakları	16
Tablo 12: Unvan Bazında Akademik Personel Bilgileri	17
Tablo 13: Akademik Personelin Yaş Gruplarına Göre Dağılımı.....	17
Tablo 14: Akademik Personel Hizmet Süreleri	17
Tablo 15: Sözleşmeli Akademik Personel Sayısı.....	17
Tablo 16: Unvan Bazında İdari Personel Bilgileri.....	18
Tablo 17: İdari Personel Yaş Gruplarına Göre Dağılım.....	19
Tablo 18: İdari Personel Hizmet Süreleri.....	19
Tablo 19: İdari Personel Hizmet Sınıfına Göre Dağılım.....	19
Tablo 20: Öğrenci Sayıları.....	20
Tablo 21: Fakülteler İtibariyle Öğrenci Sayıları.....	20
Tablo 22: Enstitüler İtibariyle Öğrenci Sayıları	20
Tablo 23: Yüksekokullar ve Meslek Yüksekokulları İtibariyle Öğrenci Sayıları.....	21
Tablo 24: Lisansüstü Öğrenim Gören Öğrencilerimizin Bölümler İtibariyle Dağılımı	21

Tablo 26: Bilimsel Araştırma Projelerine İlişkin Bilgiler.....	22
Tablo 27: 2018 ve 2019 yılı Gider Kalemleri.....	25
Tablo 28: 2018 ve 2019 yılı Gelir Kalemleri.....	26

GRAFİK LİSTESİ

Sayfa No:

Grafik 1: 2020 Yılı Bütçesi (TL)	
.....	27
Grafik 2: 2020 Yılı Ekonomik Sınıflandırmaya Göre Bütçe Dağılım Yüzdesi (%)	
.....	27

GENEL BİLGİLER



I- GENEL BİLGİLER

A-ÜNİVERSİTEMİZİN GELİŞİMİ

Üniversitemiz, Nevşehir Üniversitesi ismiyle 29.05.2007 tarih ve 26536 sayılı Resmi Gazete’de yayımlanarak yürürlüğe giren 17.05.2007 tarih ve 5662 sayılı Yükseköğretim Kurumları Teşkilatı Kanununda ve Yüksek Öğretim Kurumları Öğretim Elemanlarının Kadroları Hakkında Kanun Hükmünde Kararname ile Genel Kadro ve Usulü Hakkında Kanun Hükmünde Kararnameye Ekli Cetvellerde Değişiklik Yapılmasına Dair Kanununun 7. Maddesinin Ek 76. Maddesi ile 2007 yılında kurulmuştur. Nevşehir Üniversitesi, 17 Mayıs 2007 tarihinde hizmete giren 17 üniversiteden biridir.

1718-1730 yılları arasında Muşkara adlı bir köyden Nevşehir adlı bir şehire dönüşen ilimizin 1727 yılında orta seviyede bir medresenin kurulmasıyla ciddi anlamda eğitim ve öğretime başladığı anlaşılmaktadır. Cumhuriyet dönemine kadar faaliyet gösteren bu medrese, 1924 yılında kapanmıştır. 1923 yılında Nevşehir Ortaokulu ve 1954 yılında ise Nevşehir Lisesi’nin kurulmasıyla şehir önemli bir okula kavuşmuştur. Nevşehir Üniversitesi 2007 yılında kurulsada üniversitemizin tarihi 1984 yılına kadar gitmektedir. Nevşehir ili ilk defa 1984 yılında Erciyes Üniversitesi’ne bağlı Turizm İşletmeciliği ve Otelcilik Yüksekokulu’nun kurulmasıyla bir yükseköğretim kurumuyla tanışmıştır.

Nevşehir ili ve ilçelerinde bulunan, Erciyes Üniversitesi’ne bağlı olan Nevşehir Turizm İşletmeciliği ve Otelcilik Yüksekokulu, Nevşehir İktisadi ve İdari Bilimler Fakültesi, Nevşehir Sema-Vefa Küçük Sağlık Yüksekokulu, Nevşehir Meslek Yüksekokulu, Gazi Üniversitesi’ne bağlı olan Hacı Bektaş Veli Meslek Yüksekokulu ve Hacettepe Üniversitesi’ne bağlı olan Ürgüp Sebhat ve Erol Toksöz Meslek Yüksekokulu, çıkarılan kanunla üniversitemize bağlanırken aynı

kanunla Ticaret ve Turizm Eğitim Fakültesi, Fen-Edebiyat Fakültesi, Güzel Sanatlar Fakültesi ile Sosyal Bilimler ve Fen Bilimleri Enstitüleri kurulmuştur.

Üniversitemiz 2007 yılında 4 fakülte, 1 yüksekokul, 4 meslek yüksekokulu, 2 enstitü ve 1 araştırma merkeziyle eğitim-öğretim faaliyetlerine başlamıştır. Kurulan Nevşehir Üniversitesi Vakfı'nın katkılarıyla yeni binalar ve dersliklerin yapımına başlanmış ve kısa süre içinde önemli gelişmeler gösterilmiştir. İlk etapta merkez yerleşkeyle birlikte ilçelerde bulunan 4 farklı yerleşkede eğitim ve öğretim faaliyetlerine başlanmıştır. Halen Damat İbrahim Paşa yerleşkesi dışında Avanos, Gülşehir, Hacıbektaş, Ürgüp, Acıgöl ve Kozaklı ilçe yerleşkelerinde eğitim-öğretim faaliyeti yürütmektedir. Ayrıca 2018 yılı itibariyle Dış Hekimliği Fakültesi ile Turizm Araştırma Enstitüsü'nün kuruluş aşaması tamamlanmıştır.

07.11.2013 Tarih 28814 Sayılı Resmi Gazetede yayımlanan kanunla Üniversitemizin adı "Nevşehir Hacı Bektaş Veli Üniversitesi" olarak değişmiştir.

B-MİSYON – VİZYON

MİSYON

Nevşehir Hacı Bektaş Veli Üniversitesi; sahip olduğu mirası koruyup zenginleştiren, bilgiyi toplum yararına bir teknolojiye ve katma değere dönüştüren, gelişime inanan, özgüveni ve farkındalığı yüksek olan bilge bir üniversitedir.

VİZYON

Hoşgörü öğretisinin merkezinde iyiliği yayan, eğitim ve öğretimde sürekli gelişimi destekleyen, kaliteyi artırmayı hedefleyen, bilimsel niteliğiyle tanınan, uluslararası bir üniversite olmaktır.

C-YETKİ GÖREV VE SORUMLULUKLAR

Anayasamızın 130. ve 131. Maddeleri gereğince; yükseköğretimle ilgili amaç ve ilkeleri belirlemek ve bütün yükseköğretim kurumlarının ve üst kuruluşlarının teşkilatlanma, işleyiş, görev, yetki ve sorumlulukları ile eğitim - öğretim, araştırma, yayım, öğretim elemanları, öğrenciler ve diğer personel ile ilgili esasları bir bütünlük içinde düzenlemek için 04.11.1981 tarihli 2547 sayılı kanun yürürlüğe konulmuştur.

Nevşehir Hacı Bektaş Veli Üniversitesi, 29.05.2007 tarih ve 26536 sayılı Resmi Gazete'de yayımlanarak yürürlüğe giren 17.05.2007 tarih ve 5662 sayılı Yükseköğretim Kurumları Teşkilatı Kanununda ve Yüksek Öğretim Kurumları Öğretim Elemanlarının Kadroları Hakkında Kanun Hükmünde Kararname ile Genel Kadro ve Usulü Hakkında Kanun Hükmünde Kararnameye Ekli Cetvellerde Değişiklik Yapılmasına Dair Kanunun 7. Maddesinin Ek 76. Maddesi ile kurulmuştur. 2007 yılında yılında eğitim-öğretime başlayan Üniversitemiz Anayasanın ilgili maddelerinde belirtilen çağdaş eğitim-öğretim esaslarına dayanan bir düzen içinde milletin ve ülkenin ihtiyaçlarına uygun insan gücü yetiştirmek amacıyla 2547 sayılı Yükseköğretim Kanununun verdiği yetki çerçevesinde eğitim-öğretim ve araştırma faaliyetlerini sürdürmektedir.

Nevşehir Hacı Bektaş Veli Üniversitesi'nin yönetim ve organizasyonu 2547 sayılı Yükseköğretim Kanunu hükümlerine göre belirlenmiştir. Üniversitenin yönetim organları Rektör, Üniversite Senatosu ve Üniversite Yönetim Kuruludur.

REKTÖR

Devlet ve vakıf üniversitelerine rektör, Cumhurbaşkanınca atanır. Vakıflarca kurulan üniversitelerde rektör ataması, mütevelli heyetinin teklifi üzerine yapılır. Rektör, üniversite veya yüksek teknoloji enstitüsü tüzel kişiliğini temsil eder. Rektörlerin yaş haddi 67 yaşdır. Ancak rektör olarak atanmış olanlarda görev süreleri bitinceye kadar yaş haddi aranmaz.

Rektör, çalışmalarında kendisine yardım etmek üzere, üniversitenin aylıklı profesörleri arasından en çok üç kişiyi kendi rektörlük görev süresiyle sınırlı olmak kaydıyla rektör yardımcısı olarak seçer.

Yetki, görev ve sorumlulukları:

- Üniversite kurullarına başkanlık etmek, yükseköğretim üst kuruluşlarının kararlarını uygulamak, üniversite kurullarının önerilerini inceleyerek karara bağlamak ve üniversiteye bağlı kuruluşlar arasında düzenli çalışmayı sağlamak,
- Her eğitim - öğretim yılı sonunda ve gerektiğinde üniversitenin eğitim öğretim, bilimsel araştırma ve yayım faaliyetleri hakkında Üniversitelerarası Kurula bilgi vermek,
- Üniversitenin yatırım programlarını, bütçesini ve kadro ihtiyaçlarını, bağlı birimlerinin ve üniversite yönetim kurulu ile senatonun görüş ve önerilerini aldıktan sonra hazırlamak ve Yükseköğretim Kuruluna sunmak,
- Gerekli gördüğü hallerde üniversiteyi oluşturan kuruluş ve birimlerde görevli öğretim elemanlarının ve diğer personelin görev yerlerini değiştirmek veya bunlara yeni görevler vermek,
- Üniversitenin birimleri ve her düzeydeki personeli üzerinde genel gözetim ve denetim görevini yapmak,
- 2547 Sayılı kanun ile kendisine verilen diğer görevleri yapmak. Üniversitenin ve bağlı birimlerinin öğretim kapasitesinin rasyonel bir şekilde kullanılmasında ve geliştirilmesinde, öğrencilere gerekli sosyal hizmetlerin sağlanmasında, gerektiği zaman güvenlik önlemlerinin alınmasında, eğitim - öğretim, bilimsel araştırma ve yayım faaliyetlerinin devlet kalkınma plan, ilke ve hedefleri doğrultusunda planlanıp yürütülmesinde, bilimsel ve idari gözetim ve denetimin yapılmasında ve bu görevlerin alt birimlere aktarılmasında, takip ve kontrol edilmesinde ve sonuçlarının alınmasında birinci derecede yetkili ve sorumludur.

SENATO

Senato, rektörün başkanlığında, rektör yardımcıları, dekanlar ve her fakülteden fakülte kurullarınca üç yıl için seçilecek birer öğretim üyesi ile rektörlüğe bağlı enstitü ve yüksekokul müdürlerinden oluşur. Senato, her eğitim-öğretim yılı başında ve sonunda olmak üzere yılda en az iki defa toplanır. Rektör gerekli gördüğü hallerde senatoyu toplantıya çağırır.

Senato, üniversitenin akademik organı olup aşağıdaki görevleri yapar:

1. Üniversitenin eğitim - öğretim, bilimsel araştırma ve yayım faaliyetlerinin esasları hakkında karar almak,
2. Üniversitenin bütününe ilgilendiren kanun ve yönetmelik taslaklarını hazırlamak veya görüş bildirmek,
3. Rektörün onayından sonra resmi gazetede yayınlanarak yürürlüğe girecek olan üniversite veya üniversitenin birimleri ile ilgili yönetmelikleri hazırlamak,
4. Üniversitenin yıllık eğitim - öğretim programını ve takvimini inceleyerek karara bağlamak,
5. Bir sınava bağlı olmayan fahri akademik ünvanlar vermek ve fakülte kurullarının bu konudaki önerilerini karara bağlamak,
6. Fakülte kurulları ile Rektörlüğe bağlı enstitü ve yüksekokul kurullarının kararlarına yapılacak itirazları inceleyerek karara bağlamak,
7. Üniversite Yönetim kuruluna üye seçmek,
8. Bu kanunla kendisine verilen diğer görevleri yapmak.

ÜNİVERSİTE YÖNETİM KURULU

Üniversite yönetim kurulu; rektörün başkanlığında dekanlardan, üniversiteye bağlı değişik öğretim birim ve alanlarını temsil edecek şekilde senatoca dört yıl için seçilecek üç profesörden oluşur.

Üniversite Yönetim Kurulu idari faaliyetlerde rektöre yardımcı bir organ olup, aşağıdaki görevleri yapar:

1. Yükseköğretim üst kuruluşları ile senato kararlarının uygulanmasında, belirlenen plan ve programlar doğrultusunda rektöre yardım etmek,
2. Faaliyet plan ve programlarının uygulanmasını sağlamak; Üniversiteye bağlı birimlerin önerilerini dikkate alarak yatırım programını, bütçe tasarısını taslağını incelemek ve kendi önerileri ile birlikte rektörlüğe sunmak,
3. Üniversite yönetimi ile ilgili rektörün getireceği konularda karar almak,
4. Fakülte, enstitü ve yüksekokul yönetim kurullarının kararlarına yapılacak itirazları inceleyerek kesin karara bağlamak,
5. Bu kanun ile verilen diğer görevleri yapmak.

FAKÜLTE ORGANLARIMIZ;

- Dekan (Yetki, görev ve sorumlulukları 2547 sayılı Kanununun 16-b maddesinde belirtilen dekan, aynı zamanda fakültenin harcama yetkilisidir.)

- Fakülte Kurulu (Yetki, görev ve sorumlulukları 2547 sayılı Kanunun 17 inci maddesinde belirtilmiştir.)

- Fakülte Yönetim Kurulu (Yetki, görev ve sorumlulukları 2547 sayılı Kanunun 18 inci maddesinde belirtilmiştir.)

ENSTITÜ ORGANLARIMIZ;

- Enstitü Müdürü,

- Enstitü Kurulu,

- Enstitü Yönetim Kuruludur. Yetki, görev ve sorumlulukları 2547 sayılı Kanunun 19 uncu maddesinde belirtilmiştir. Enstitü Müdürü aynı zamanda enstitünün harcama yetkilisidir.

YÜKSEKOKUL ORGANLARIMIZ;

- Yüksekokul Müdürü

- Yüksekokul Kurulu

- Yüksekokul Yönetim Kurulu

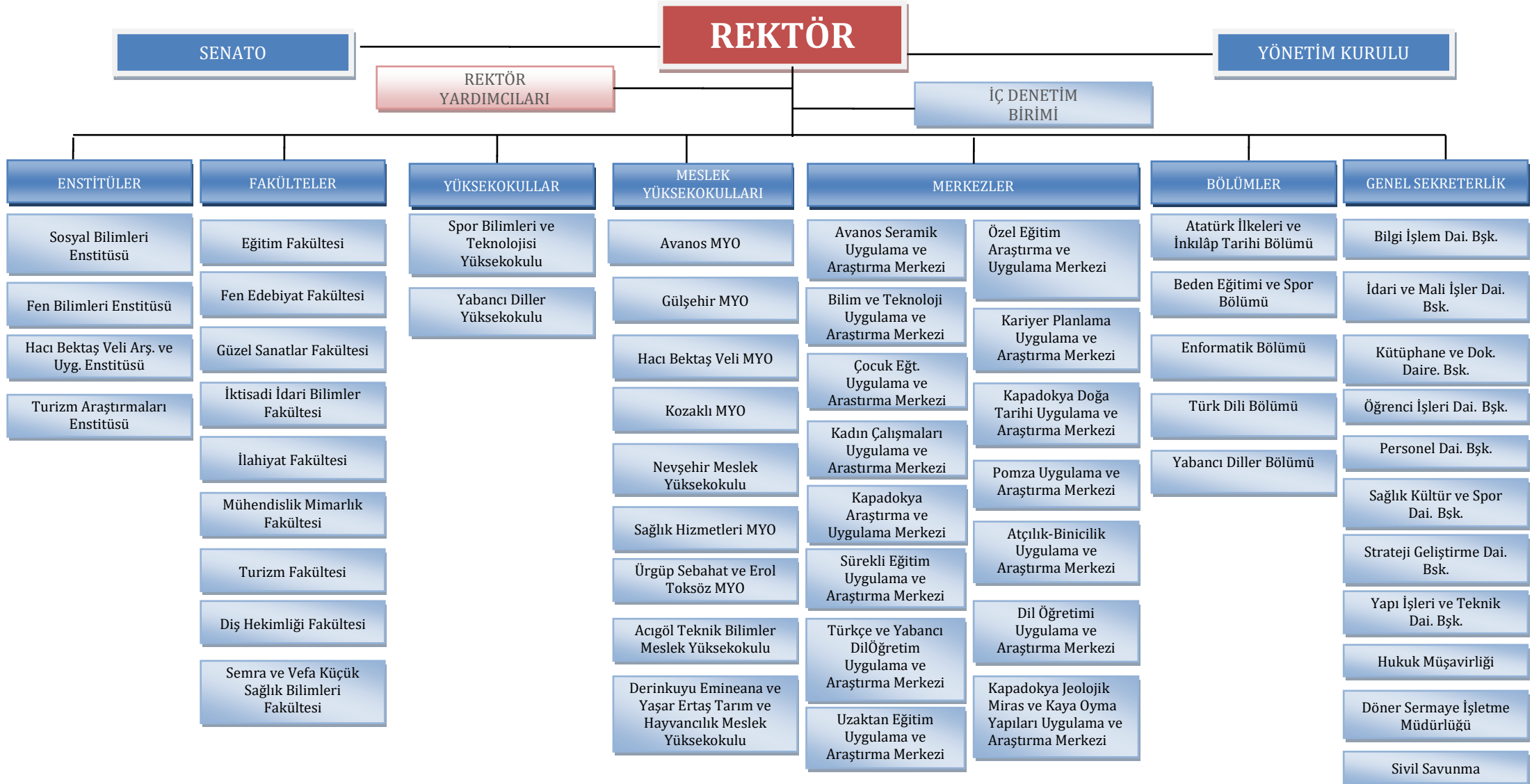
Yetki, görev ve sorumlulukları 2547 sayılı Kanunun 20 nci maddesinde belirtilmiştir. Yüksekokul Müdürü aynı zamanda yüksekokulun harcama yetkilisidir. Her fakültede dekana bağlı ve fakülte idari yönetiminin başında bir fakülte sekreteri, her enstitüde enstitü müdürüne bağlı enstitü sekreteri, her yüksekokulda da yüksekokul müdürüne bağlı bir yüksekokul sekreteri bulunmaktadır.

İDARI YÖNETİM;

2547 sayılı Kanununa göre İdari yönetimin başı Genel Sekreterdir. Genel Sekretere bağlı Genel Sekreter Yardımcıları, Daire Başkanlıkları, Hukuk Müşavirliği, 657 sayılı Devlet Memurları Kanununa tabi memurlar ve diğer görevliler bulunmaktadır. Ayrıca Üniversitemizde; 5018 sayılı Kanuna göre İç Denetim Birim Başkanlığı ve Strateji Geliştirme Daire Başkanlığı oluşturulmuştur.

D- TEŞKİLAT YAPISI

2547 Sayılı Yükseköğretim Kanunu'nun üniversitelerin akademik ve idari örgütlenmesine ilişkin maddeleri ve ilgili yönetmelikler doğrultusunda oluşturulan Nevşehir Hacı Bektaş Veli Üniversitesi organizasyon şeması aşağıda yer almaktadır.



E- DİĞER BİLGİLER

1- FİZİKSEL YAPI

Üniversitemiz Merkez Yerleşkesi içerisinde 1 Rektörlük, 8 Fakülte, 2 Yüksekokul, 1 Meslek Yüksekokulu, 1 Cami, 1 Kültür ve Kongre Merkezi, 1 Kütüphane Binası ve 1 Kapalı Spor Salonu, Gülşehir ilçesinde Gülşehir MYO, Ürgüp ilçesinde Ürgüp Sebahat ve Erol Toksöz MYO ile Uygulama Oteli, Avanos ilçesinde Avanos MYO ve Hacıbektaş ilçesinde Hacıbektaş Veli MYO ile Güzel Sanatlar Fakülte binaları Kozaklı ilçesinde Kozaklı MYO, Acıgöl ilçesinde Acıgöl Teknik Bilimler MYO olmak üzere toplam 206.485 m² kapalı alanda hizmet vermektedir.

Tablo 1: Nevşehir Hacı Bektaş Veli Üniversitesi Taşınmazlarının Dağılımı – (m²)

Yerleşke Adı	Tapulu	Maliye Hazinesi		Belediye		TOPLAM ALANI
		Tahsisli	Tahsissiz	Tahsisli	Tahsissiz	
NEVŞEHİR-MERKEZ YERLEŞKE	207.236,95	3.926.581,92	0,00	0,00	6.051,74	4.139.870,61
AVANOS YERLEŞKE	2.299,00	53.325,00	0,00	0,00	0,00	55.624,00
ÜRGÜP YERLEŞKE	0,00	68.591,00	0,00	0,00	0,00	68.591,00
DERİNKUYU YERLEŞKE	36.684,48	0,00	0,00	0,00	0,00	36.684,48
HACIBEKTAŞ YERLEŞKE	60.000,00	41.834,00	0,00	0,00	0,00	101.834,00
GÜLŞEHİR YERLEŞKE	3.458,96	14.091,43	0,00	0,00	0,00	17.550,39
ACIGÖL YERLEŞKE	12.367,31	0,00	0,00	0,00	0,00	12.367,31
KOZAKLI YERLEŞKE	0,00	6.290,13	0,00	0,00	0,00	6.290,13
ORTAHİSAR YERLEŞKE	33.311,93	0,00	0,00	0,00	0,00	33.311,93
GENEL TOPLAM	355.358,63	4.110.713,48	0,00	0,00	6.051,74	4.472.123,85

Tablo 2: Nevşehir Hacı Bektaş Veli Üniversitesi Yeşil Alan ve Spor Tesisleri Alan Dağılımı– (m²)

	Park ve Yeşil Alanların Toplam alanı	Spor ve Sağlıklı Yaşam Alanlarının Toplam Alanı
Rektörlük ve Merkezî Yerleşke	85.000	5.541
Ürgüp Yerleşkesi	2.770	630
Gülşehir Yerleşkesi	100	-
Hacıbektaş Yerleşkesi	100	630
Toplam	87.970	6.801

Tablo 3: Üniversitemiz Lojmanları

Lojman Tipi	Lojman Sayısı	Sayısı (Adet)		Kapalı Alanı (m ²)
		Dolu	Boş	
Kiralanmış Daire	1	1	-	280
Diğer	96	94	2	
TOPLAM	97	95	2	120 m ² : 50 adet 105 m ² : 46 adet lojmanların toplamı 10830 m ²

Tablo 4: Nevşehir Hacı Bektaş Veli Üniversitesi Mevcut Kapalı Alanların Hizmet Durumuna Görev Dağılımı

Yerleşke Adı	HİZMET ALANLARI						TOPLAM
	Eğitim (m ²)	Beslenme (m ²)	Barınma (m ²)	Kültür (m ²)	Spor (m ²)	Diğer (m ²)	
Merkez Yerleşkesi	94.800	10600	15.375	28.600	13.460	13.800	176.635
Ürgüp Yerleşkesi	4.300	-	5.000	-	-	-	9.300
Avanos Yerleşkesi	3.600	-	-	-	-	-	3.600
Gülşehir Yerleşkesi	3.100	-	-	-	-	-	3.100
Hacı Bektaş Veli Yerleşkesi	10.100	1.000	-	-	-	-	11.100
Kozaklı Yerleşkesi	2.750	-	-	-	-	-	2.750
TOPLAM	118.650	11.600	20.375	28.600	13.460	13.800	206.485

Tablo 5: Nevşehir Hacı Bektaş Veli Üniversitesi Kapalı Mekânlarının Dağılımı- (m²)

	Taşınmazlar	Metrekare
	MEVCUT	Rektörlük Binası
Fen Edebiyat Fakültesi		6.600
Mühendislik-Mimarlık Fakültesi		7.200
İktisadi ve İdari Bilimler Fakültesi		5.500
Eğitim Fakültesi		7.000
Güzel Sanatlar Fakültesi		7.500
Turizm Fakültesi		4.000
İlahiyat Fakültesi		4.700
Semra ve Vefa Küçük Sağlık Yüksekokulu		3.600
Nevşehir Meslek Yüksekokulu		7.500
Avanos Meslek Yüksekokulu		3.600
Gülşehir Meslek Yüksekokulu		3.100
Hacıbektaş Veli Meslek Yüksekokulu		2.600
Hacı bektaş Veli Yemekhane		1.000
Ürgüp Sebahat ve Erol TOKSÖZ MYO		4.300
Ürgüp Sebahat ve Erol TOKSÖZ Uygulama Oteli		5.000
Cami		600
Yemekhane		10.000
Kapalı Spor Salonu		8.500
Eğitim Fak. C-D-F Bloklar		10.800
Fakülte Binası E Blok		5.000
Fakülte Binası G Blok		3.400
Fakülte Binası H Blok		10.000
Kütüphane		10.000
Merkezi Araştırma Laboratuvarı		2.800
Kapalı Halı Saha		1.500
Anaokulu		1.800
Merkezi Kafeterya		600
Lojman		15.375
Tribün Atletizm		1.800
Kültür ve Kongre Merkezi		18.000
Kozaklı MYO		2.750
Araç Parkı İşletme Hizmet Binası		800
Fakülte Binası I Blok (Fen Edebiyat İçinde)		10.400
Binicilik Tesisi	1.660	
Merkezi Araştırma Laboratuvarı Ek Blok	4.500	
TOPLAM	206.485	

Tablo 6: Hizmete Giren ve Yapılması Planlanan Taşınmazlar

	Taşınmazlar	Metrekare
2018 Yılında Tamamlananlar	Fakülte Binası I Blok	10.400
	Binicilik Tesisi	1.660
	Merkezi Araştırma Ek Blok	4.500
2019-2020 Yılları Arasında Tamamlanması Planlananlar	Suvermez MYO	14.650
	Suvermez Sosyal Tesisi	4.000
	Suvermez Yurt	4.000
	Merkezi Derslik	17.277
	Yaşam Merkezi	11.275
TOPLAM		67.762

Tablo 7: Üniversitemiz Hizmetlerinde Kullanılan Mevcut Taşıtlar

T Cetveli Sıra No	Taşıtın Cinsi	Adet
T2	Binek otomobil	8
T5	Minibüs (Sürücü dahil en fazla 17 kişilik)	3
T7	Pick-up (Kamyonet, sürücü dahil 3 veya 6 kişilik)	2
T8	Pick-up (Kamyonet, arazi hizmetleri için sürücü dahil 3 veya 6 kişilik)	1
T10	Midibüs (Sürücü dahil en fazla 26 kişilik)	1
T11-a	Otobüs (Sürücü dahil en az 27, en fazla 40 kişilik)	1
T11-b	Otobüs (Sürücü dahil en az 27, en fazla 40 kişilik)	2
T13-	Kamyon şasi-kabin tam yüklü ağırlığı en az 12.000 Kg.	1
T22	Diğer Taşıtlar (Cinsi ve fiyatı Maliye Bakanlığınca belirlenir.)	1
TOPLAM		20

Tablo 8: 2020 Yılında Edinilmesi Planlanan Taşıtlar

SIRA	CİNSİ	ADET	KAYNAK
1	T2 Binek Otomobil	2 ADET	Özel Bütçe
2	T9 Panel	1 ADET	Özel Bütçe

2- BİLGİ VE TEKNOLOJİK KAYNAKLAR

Tablo 9: Üniversitemizin Bilgi Teknolojilerinde Kullanılan Makine ve Teçhizat Sayıları

Sunucu (Server) Bilgisayar	25
Kimlik Basma ve Kart Pres Makineleri	2
Masaüstü Bilgisayar	2341
Dizüstü Bilgisayar	281
Ağ Cihazları (Switch, Modem, Wireless Vb.)	489
IP ve Sayısal Telefon (Sabit, İP (Ağ) ve Telsiz Telefon ve Cep Cihazları)	1529
Fotokopi Makinesi	55
Projeksiyon Cihazları	409
Yazıcı (Baskı Makinesi)	523
Video Konferans Sistemleri	3
Kameralar ve Fotoğraf Makinesi	58
Dijital Kayıt Sistemleri (Güvenlik Sistemleri)	30
Telsiz İletişim Cihazları	30
Yedekleme Cihazları (Sabit ve mobil USB cihazlar dahil)	97
Tarayıcılar	18
İnteraktif Tahta	27
Faks Cihazları	29
Telefon Santrali	11
Optik Okuyucular	3
Televizyonlar	225
Ses sistem Cihazları (Anfiler, Hoparlörler, Mikrofonlar, Konferans Sis. vb.)	446

Tablo 10: Üniversitemizde Kullanılan Yazılımlar

Nevşehir Hacı Bektaş Veli Üniversitesi İç Ağı (Portal)
ÜBS (Öğrenci Bilgi Sistemi)
Akıllı Kart Sistemi
AKTS Otomasyonu
Peyosis (Personel Bilgi Sistemi)
Akademik Bilgi Bankası
Ek Ders Otomasyon Sistemi
BAP Otomasyonu
EBYS (Elektronik Belge Yönetim Sistemi)
Etkinlik Ders Otomasyonu

Üniversitemiz Tüm Ulaknet (Ulusal Akademik Network) Bağlantıları Üniversitemize ULAKNET tarafından tahsis edilen hız 300 Mbit dir. Merkez yerleşke ve ana birimlerimiz fiber hatlarla Başkanlığımıza bağlıdır. 300 Mbitlik hattımıza Ürgüp, Gülşehir, Avanos, Hacıbektaş yerleşkelerinden 15 Mbitlik, Kozaklı yerleşkesinde ise 10 Mbitlik Metro Ethernet bağlantısı mevcuttur. Üniversitemizin internet bağlantı hızı 200 Mbit'den 300 Mbit'e yükselmiştir.

3- KÜTÜPHANE KAYNAKLARI

Tablo 11: Üniversitemizin Kütüphane Kaynakları

Kaynaklar	2018	2019
Kitap Sayısı	50.586	51.656
Online Veri Tabanı	30	26
Basılı Süreli Yayın Sayısı	281	281
E Dergi	25.114	28.142
E Kitap	3.758.218	3.735.257
DVD	128	128
TOPLAM	3.834.357	3.817.509

4- İNSAN KAYNAKLARI**AKADEMİK PERSONEL**

2018 yılı sonunda 673 olan akademik personel sayısı, 2019 yılı Temmuz sonu itibariyle 687' ye ulaşmıştır. 2018 ve 2019 yılı akademik personel bilgileri aşağıda gösterilmiştir.

Tablo 12: Unvan Bazında Akademik Personel Bilgileri

UNVAN	2018	2019
Profesör Doktor	22	29
Doçent Doktor	47	51
Doktor Öğretim Üyesi	204	212
Öğretim Görevlisi	196	203
Okutman		
Araştırma Görevlisi	204	192
Uzman		
TOPLAM	673	687

Tablo 13: Akademik Personelin Yaş Gruplarına Göre Dağılımı

Yaş Grupları	21-25	26-30	31-36	36-40	41-50	51 ve Üzeri	Toplam
Kişi Sayısı	22	101	115	157	225	67	687
Yüzde	3,2	14,7	16,74	22,85	32,75	9,76	100

Tablo 14: Akademik Personel Hizmet Süreleri

Hizmet Süresi (Yıl)	1-3 yıl	4-6 yıl	7-10 yıl	11-15 yıl	16-20 yıl	21 yıl ve üzeri	Toplam
Kişi Sayısı	119	116	136	183	68	65	687
Yüzde	17,32	16,89	19,8	26,63	9,89	9,47	100

Tablo 15: Sözleşmeli Akademik Personel Sayısı

UNVAN	2018	2019
Yard. Doç.	2	2
Öğretim Görevlisi	5	5
Okutman	-	
TOPLAM	7	7

İDARI PERSONEL**Tablo 16: Unvan Bazında İdari Personel Bilgileri**

Unvan	2018	2019
Genel Sekreter	1	1
Genel Sekreter Yardımcısı	1	1
Daire Başkanı	8	8
İç Denetçi	1	1
İşletme Müdürü (Döner Sermaye)	1	1
Sayman	1	1
Sayman (§)	0	1
Fakülte Sekreteri	7	7
Yükseköğül Sekreteri	10	10
Enstitü Sekreteri	3	3
Şube Müdürü	13	15
Avukat	2	2
Şef	18	26
Bilgisayar İşletmeni	93	111
Bilgisayar İşletmeni (§)	1	1
Kütüphaneci	1	1
Programcı	1	1
Memur	23	7
Memur (§)	5	6
Sekreter	10	0
Şoför	10	11
Tabip	1	1
Psikolog	1	1
Diyetisyen	1	1
Hemşire	3	4
Sağlık Teknikeri	1	1
Mali Hizmetler Uzman Yardımcısı	1	1
Mali Hizmetler Uzmanı	2	2
Mimar	0	0
Mühendis	10	11
Tekniker	14	14
Teknisyen	5	5
Teknisyen (§)	1	1
Aşçı	3	2
Hizmetli	3	3
Hizmetli (§)	6	7
TOPLAM	262	269

Tablo 17: İdari Personel Yaş Gruplarına Göre Dağılım

Yaş Grupları	21-25	26-30	31-35	36-40	41-50	50 ve üzeri	Toplam
Kişi Sayısı	3	29	85	54	69	29	269
Yüzde	1,12	10,78	31,6	20,07	25,65	10,78	100

Tablo 18: İdari Personel Hizmet Süreleri

Hizmet Süresi (Yıl)	1-3 yıl	4-6 yıl	7-10 yıl	11-15 yıl	16-20 yıl	21 ve üzeri	Toplam
Kişi Sayısı	20	50	78	27	81	13	269
Yüzde	7,44	18,59	29	10,04	30,11	4,83	100

Tablo 19: İdari Personel Hizmet Sınıfına Göre Dağılım

Hizmet Sınıfı	GİH	SHS	THS	AHS	YHS	Toplam
Kişi Sayısı	213	8	34	2	12	269
Yüzde	79,18	2,97	12,65	0,74	4,46	100

5- ÖĞRENCİ BİLGİLERİ

Tablo 20: Öğrenci Sayıları

Birimler	2018	2019
Fakülteler	8.417	9.900
Enstitüler	2.603	2.039
Yüksekokullar	351	439
Meslek Yüksekokulları	6.534	6.352
Pedagojik Formasyon	649	1.033
TOPLAM	18.554	19.763

Tablo 21: Fakülteler İtibariyle Öğrenci Sayıları

Birimler	2018	2019
İ.İ.B.F.	2.344	2630
İlahiyat Fakültesi	544	669
Fen Edebiyat Fakültesi	2.649	3020
Mühendislik Mimarlık Fakültesi	528	631
Güzel Sanatlar Fakültesi	315	396
Turizm Fakültesi	924	941
Eğitim Fakültesi	1.113	1613
Pedagojik Formasyon	649	1.033
TOPLAM	9.066	10.933

Tablo 22: Enstitüler İtibariyle Öğrenci Sayıları

Birimler	2018	2019
Fen Bilimleri Enstitüsü	663	523
Hacı Bektaş Veli Araştırma ve Uygulama Enstitüsü		7
Sosyal Bilimler Enstitüsü	1.940	1.509
TOPLAM	2.603	2.039

Tablo 23: Yüksekokullar ve Meslek Yüksekokulları İtibariyle Öğrenci Sayıları

Birimler	2018	2019
Semra ve Vefa Küçük Sağlık Yüksekokulu	351	379
Spor Bilimleri ve Teknolojisi Yüksekokulu	0	60
Meslek Yüksekokulu	1.691	1.215
Avanos Meslek Yüksekokulu	695	613
Gülşehir Meslek Yüksekokulu	895	1.034
Ürgüp Sebhat ve Erol Toksöz Meslek Yüksekokulu	1.232	1.183
Sağlık Hizmetleri Meslek Yüksekokulu	549	808
Sağlık Hizmetleri Meslek Yüksekokulu (Uzaktan Eğitim)	425	484
Hacı Bektaş Veli Meslek Yüksekokulu.	824	576
Kozaklı Meslek Yüksekokulu	223	439
TOPLAM	6.885	6.791

Tablo 24: Yabancı Uyruklu Öğrenci Sayısı

YABANCI ÖĞRENCİ SAYILARI BİLGİ FORMU										
BİRİMİ ⁽¹⁾		TÜRK SOYLU				DİĞER				TOPLAM
		ÖNLİSANS	LİSANS	YÜKSEK LİSANS	DOKTORA	ÖNLİSANS	LİSANS	YÜKSEK LİSANS	DOKTORA	
FEN BİLİMLERİ	SEMA VE VEFA KÜÇÜK SAĞLIK YÜKSEKOKULU	0	4	0		0	7	0	0	11
	FEN-EDEBİYAT FAKÜLTESİ	0	1	0		0	8	0	0	9
	Mühendislik Mimarlık Fakültesi	0	2	0		0	17	0	0	19
	MESLEK YÜKSEKOKULU					2	0	0	0	2
	Kozaklı Meslek Yüksek Okulu	1	0	0		1	0	0	0	2
	HACIBEKTAŞ VELİ MESLEK YÜKSEKOKULU					1	0	0	0	1
TOPLAM	1	7	0	0	4	32	0	0	44	
SOSYAL BİLİMLER	İNCEKARA SAĞLIK HİZMETLERİ MESLEK YÜKSEKOKULU					2	0	0	0	2
	SOSYAL BİLİMLER ENSTİTÜSÜ	0	0	1		0	0	6	1	8
	Eğitim Fakültesi	0	7	0		0	19	0	0	26
	İKTİSADİ VE İDARİ BİLİMLER FAKÜLTESİ	0	1	0		0	68	0	0	69
	İlahiyat Fakültesi	0	8	0		0	7	0	0	15
	Turizm Fakültesi	0	1	0		0	74	0	0	75
TOPLAM	0	17	1	0	2	168	6	1	195	
GENEL TOPLAM		1	24	1	0	6	200	6	1	239

6- BİLİMSEL ARAŞTIRMA PROJELERİ

Tablo 26: Bilimsel Araştırma Projelerine İlişkin Bilgiler

Proje No	Proje Adı	Destekleyen Kuruluş
116E864	Yeni Nesil Haberleşme Sistemleri İçin Minyatür/Ayarlanabilir/İki Bandlı Mikroşerit Balun Tasarımı	TÜBİTAK
117F489	En Fazla 3 Adet Özdeğeri -1 Ya Da O Dan Farklı Olan Grafların Tamamının Sınıflandırılması	TÜBİTAK
NEÜLÜP16/2F3	Ag-In intermetalik Fazların Termal, Mikroyapı ve Mekanik Özelliklerinin İncelenmesi	NEVÜ
NEÜBAP16/2F11	Nevşehir İlinde Yetiştirilen Üzüm Tiplerinin Resveratrol ve Antioksidan Madde İçeriğinin Belirlenmesi	NEVÜ
NEÜBAP16/2F19	Benzoiltiyöre ile Karışık Metal Komplekslerinin Sentezi ve Karakterizasyonu	NEVÜ
BAP18F3	Üç Fazlı Rüzgâr Türbinleri İçin Güç Konvertör Tasarımı ve Uygulaması	NEVÜ
BAP18F4	Ağır Metal Kirliliğine Maruz Bırakılmış Tarım Topraklarının Fitoremediasyon Teknikleri Yardımıyla Doğal Arıtımı	NEVÜ
YLTPF5	Kayseri İli, Yahyalı Lokalesi Yüzeysel Karkaslarda Adli Böcek Türlerinin Eko-Faunistik Bakımdan Araştırılması	NEVÜ
YLTPF6	Hemşirelik Öğrencilerinin Bakım Odaklı Hemşire-Hasta Etkileşimine Yönelik Tutum ve Davranışları İle Hastaların Hemşirelik Bakımından Memnuniyet Düzeyleri Arasındaki İlişki	NEVÜ
BAP18S7	Nevşehir İlinde Yaşatılan Geleneksel Alevi-Bektaşî Mutfağına Yönelik Sözlü Kültür Araştırması	NEVÜ
BAP18F8	Amino Asitler ve Piridin Oksim Türevi Ligandlar ile Karışık Ligandlı Bakır Komplekslerinin Sentezi, Karakterizasyonu ve Antimikrobiyal Aktivitesinin İncelenmesi	NEVÜ
YLTPF9	Ozonun, Bazı Yeşil Yapraklı Sebzelede Antibakteriyel Etkisinin Belirlenmesi	NEVÜ
BAP18F10	Kolorimetrik Hidrojen Peroksit Tayini İçin Hemoglobin Temelli Hibrit Materyallerin Geliştirilmesi	NEVÜ
BAP18F11	Bulanık Küme Tabanlı Eğitsel Bir Hiper Ortamın Tasarlanması, Geliştirilmesi ve Değerlendirilmesi	NEVÜ

BAP18F14	Güneş Enerji Tesisleri İçin Mikro Evirici Topolojilerinin Araştırılması ve Evirici Geliştirilmesi	NEVÜ
YLTPF15	Türkiye’de Yetişen Bazı Anchusa l. (Boraginaceae) Taksonlarının Polen ve Tohum Morfolojileri	NEVÜ
DLTPS16	Edebiyat ve İdeoloji: 1917 Sonrası Sovyet Edebiyatında Kimlik Yozlaşması -Azerbaycan Edebiyatı Örneği-	NEVÜ
DLTPS17	Edebiyat ve İdeoloji: 1917 Sonrası Sovyet Edebiyatında Kimlik Yozlaşması (Kazak Edebiyatı Örneği)	NEVÜ
YLTPS20	Kırgız Türklerinde Çocuk Folkloru	NEVÜ
BAP18S22	Somut ve Teknoloji Destekli Öğrenme Araçlarının İlkokulda Basamak Değeri Kavramını Geliştirmedeki Etkisi	NEVÜ
BAP18S23	2010-2018 Yılları Arasında Japon Basımında Kapadokya İmajı	NEVÜ
YLTPF24	Farklı Süre ve Konsantrasyonlarda Kadmiyum Ağır Metaline Maruz Bırakılan Cucurbita Pepo Köklerinde Stres-Alakalı Genlerin İfade Düzeylerinin İncelenmesi	NEVÜ
BAP18F25	İgnimbiritlerde Kaynaşma Derecesi ile Litik Malzeme Şekli Arasındaki İlişkinin Değerlendirilmesi	NEVÜ
BAP18F26	Türkiye’de Yayılış Gösteren Bazı Zehirli Yılan Türlerine Ait Zehirlerin Protein Profilleri ve Enzim Aktiviteleri Açısından Karşılaştırılması	NEVÜ
YLTPF27	Geleneksel Olarak Pekmez Üretiminde Kullanılan Toprakların Karakteristik Özelliklerinin Belirlenmesi	NEVÜ
BAP18F28	MgNiTi Hidrojen Depolama Alaşımının Elektrokimyasal Karakteristikleri	NEVÜ

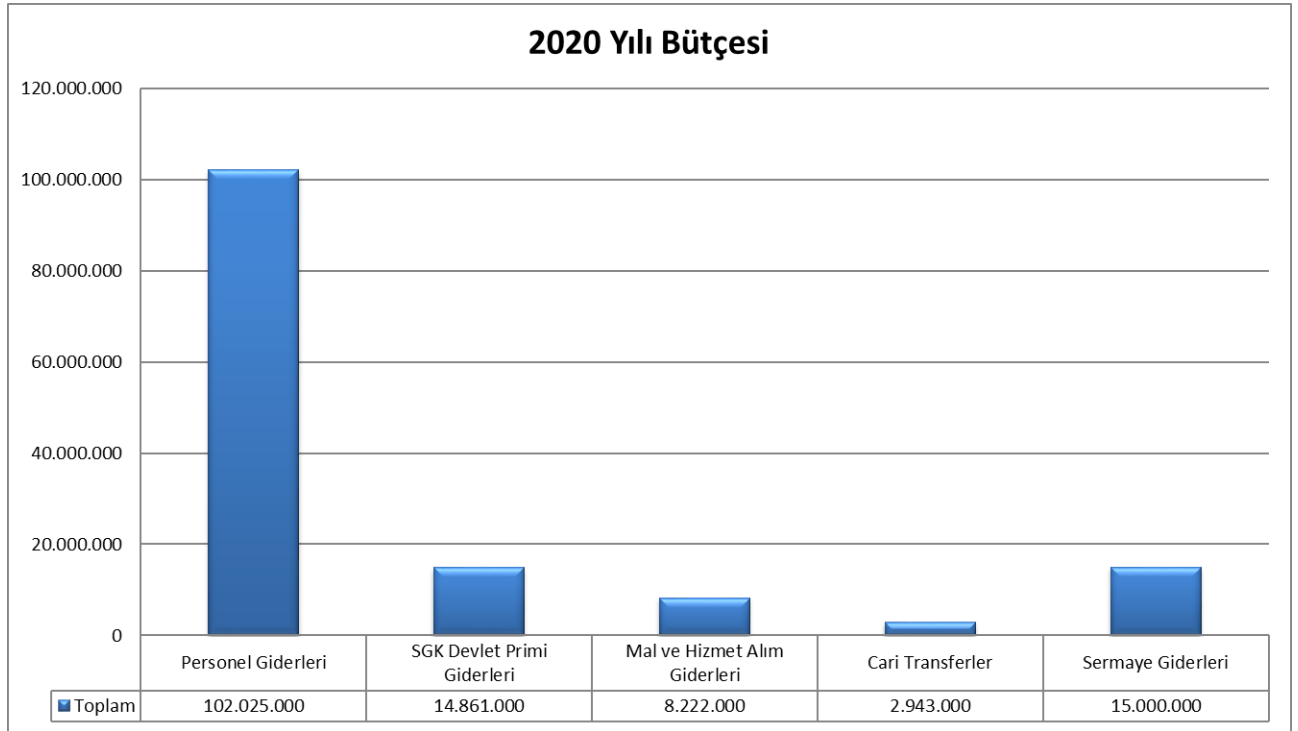
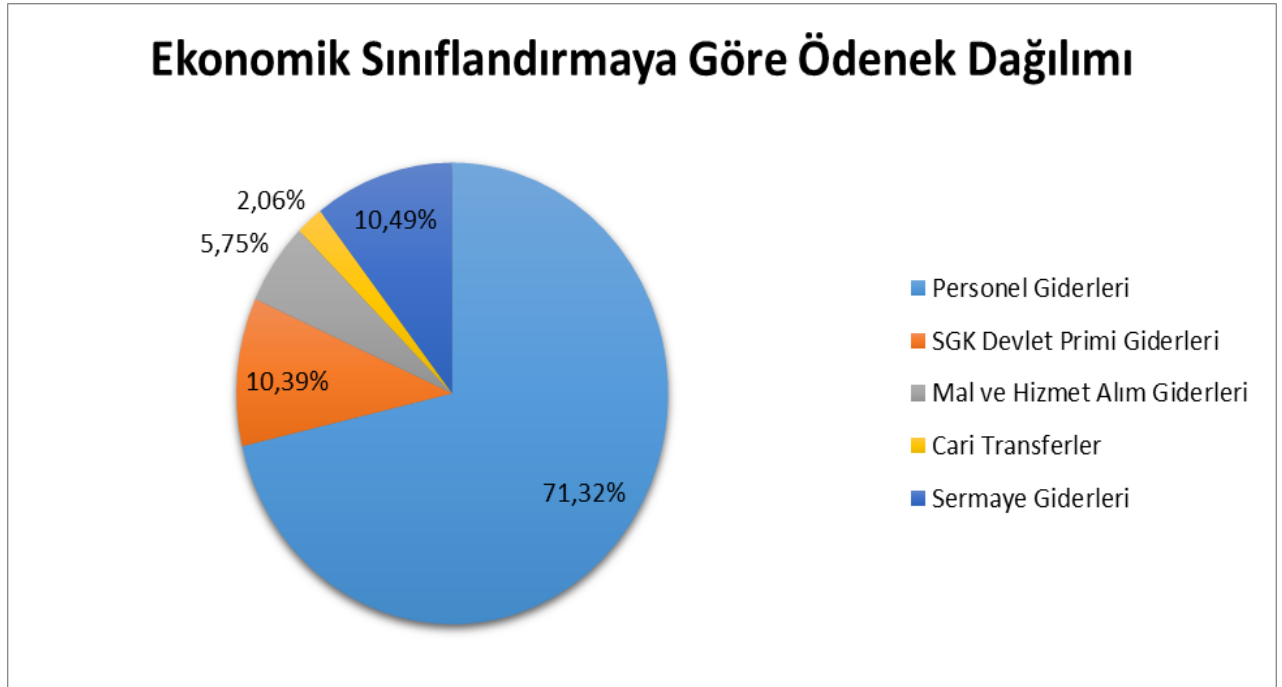
BAP18S29	Nevşehir Yöresel Mutfak Ürünlerinin Gastronomi Turizmüne Kazandırılması	NEVÜ
BAP18F31	Çerezlik Kabak Yetiştiriciliğinde Enerji Girdi-Çıktı Analizi ve Ekonomik Etkinliğinin Belirlenmesi: Nevşehir İli Örneği	NEVÜ
YLTPF33	Atık Kâğıtları Kullanarak Gürültü İzolasyon Malzemesi Üretimi	NEVÜ
YLTPF34	Pomza Taşını Kullanarak Gürültü İzolasyon Paneli Üretimi	NEVÜ
BAP18F35	Metal Endüstrisi Atıksularının Arıtımında Farklı Tipteki UF Membranların Performanslarının İncelenmesi	NEVÜ
BAP18F36	Genelleştirilmiş Rosenau-Kawahara-RLW Denklemine Sayısal Çözümü	NEVÜ
BAP18F37	Al-Bi-In Üçlü Metalik Alaşım Sisteminin Termal, Elektriksel ve Mekanik Özelliklerinin Deneysel Tespiti	NEVÜ
TDP18F38	Zn-Sn-Cu-Bi Yüksek Sıcaklık Lehim Malzemesine Al, Ag ve Sb İlavesinin Isıl ve Elektriksel İletkenliğe Katkısı	NEVÜ
BAP18F39	İnsansız Hava Aracı Yardımıyla Yarım Küre Anten Diyagramı Ölçüm Sistemi	NEVÜ
BAP18S40	Kapadokya Turizminde Kadın İşgücünün Konumu	NEVÜ
BAP18S41	Anadolu'nun Kayıp Yemeklerinin Gastronomi ve Mutfak Sanatları Öğrencilerine Öğretilmesi	NEVÜ
DLTPS43	XIX. Yüzyılda Fergana Vadisi ve Büyük Güçlerin Hâkimiyet Mücadelesi	NEVÜ
YLTPS44	Alevilik- Bektaşilik Geleneğinde Hayvan Mitolojisi ve Tabusu	NEVÜ
YLTPF45	Okul Öncesi Çocukların Yemek Yeme Davranışları ve Antropometrik Ölçümlerinin Belirlenmesi	NEVÜ

7- MALİ DURUM**Tablo 27: 2018 ve 2019 yılı Gider Kalemleri**

Gider Kalemleri	2018			2019		
	KBÖ	Toplam Ödenek	Harcama	KBÖ	Toplam Ödenek (Temmuz Sonu)	Temmuz Sonu Harcama
Personel Giderleri	61.488.000	76.441.346	76.146.851	94.414.000	94.414.020	55.232.260
SGK Devlet Primi Giderleri	8.104.000	10.424.571	10.393.759	13.063.000	13.063.030	7.869.731
Mal ve Hizmet Alım Giderleri	11.215.000	14.851.390	14.584.322	7.381.000	8.916.390	5.791.252
Cari Transferler	1.919.000	2.106.700	2.100.867	2.696.000	2.797.250	2.397.769
Sermaye Giderleri	18.500.000	23.509.000	23.503.358	12.900.000	12.900.000	7.773.461
TOPLAM	101.226.000	127.333.007	126.729.157	130.454.000	132.090.690	79.064.473

Tablo 28: 2018 ve 2019 yılı Gelir Kalemleri

Gelir Kalemleri	2018 Gerçekleşen	2019 Temmuz Sonu Gerçekleşen
03.1.1.01-Şartname, Basılı Evrak, Form Satış Gelirleri	6.900,00	900,00
03.1.1.02- Kitap, Yayın vb. Satış Gelirleri	1.050,15	1.809,25
03.1.2.03- Avukatlık Vekalet Ücreti Gelirleri	1.805,84	1.118,63
03.1.2.05- Danışmalık/Bilgilendirme Gelirleri	27.126,00	14.626,00
03.1.2.10-Sportif Faaliyet Gelirleri	92.007,00	62.376,00
03.1.2.29-Birinci Öğretimden Elde Edilen Gelirler	428.494,40	203.779,50
03.1.2.31-İkinci Öğretimden Elde Edilen Gelirler	2.934.495,72	1.338.764,39
03.1.2.32-Yaz Okulu Gelirleri	322.837,62	9.948,47
03.1.2.33-Tezsiz Yüksek Lisans Gelirleri	408.522,00	34.188,00
03.1.2.34-Tezli Yüksek Lisans Gelirleri	141.304,00	67.521,00
03.1.2.35-Doktora Gelirleri	16.485,00	7.189,00
03.1.2.37-Kantin Kafeterya İşletme Gelirleri	261,00	-
03.1.2.45-Uzaktan Öğretimden Elde Edilen Gelirler	168.630,00	76.082,00
03.1.2.55- Kültürel Hizmetlere İlişkin Gelirler	-	4.250,00
03.1.2.98-667 Sayılı KHK Kapsamında Tahsil Edilen Eğitim Öğretim Ücretleri	21.717,99	26.092,69
03.1.2.99-Diğer Hizmet Gelirleri	-	58.275,56
03.6.1.01-Lojman Kira Gelirleri	299.420,08	202.044,28
03.6.1.02- Ecrimisil Gelirleri	-	507,32
03.6.1.99-Diğer Taşınmaz Kira Gelirleri	174.957,61	119.933,93
04.2.1.01-Hazine Yardımı (Cari)	91.420.800,00	71.778.200,00
04.2.2.01-Hazine Yardımı (Sermaye)	22.500.000,00	4.342.000,00
4.4.1.02- Kişilerden Alınan Bağış ve Yardımlar	-	3.005,00
04.4.1.03-Kurumlardan Alınan Şartlı Bağış ve Yardımlar	50.000,00	-
04.5.1.13-YÖK Burs Destekleri	187.700,00	101.250,00
05.1.9.01-Kişilerden Alacaklar Faizleri	1.977,22	693,16
05.1.9.03-Mevduat Faizleri	464.793,16	205.489,15
05.1.9.99-Diğer Faizler	3.454,40	1.978,31
05.2.6.16-Araştırma Projeleri Gelirleri Payı	147.529,49	63.696,67
05.3.2.99-Diğer İdari Para Cezaları	2.097,64	412,91
05.9.1.01- İrat Kaydedilecek Nakdi Teminatlar	-	7.604,05
05.9.1.06-Kişilerden Alacaklar	108.882,05	127.879,12
05.9.1.19-Öğrenci Katkı Payı Telafi Gelirleri	2.583.788,50	4.813,00
05.9.1.99-Yukarıda Tanımlanmayan Diğer Çeşitli Gelirler	326.897,21	313.293,26
TOPLAM	122.843.934,08	79.179.720,65

Grafik 1: 2020 Yılı Bütçesi (TL)**Grafik 2: 2020 Yılı Bütçesi (%)**

PERFORMANS BİLGİLERİ

II- PERFORMANS BİLGİLERİ

A-TEMEL POLİTİKALAR VE ÖNCELİKLER

- *Hoşgörü*
- *Adalet*
- *Nezaket*
- *Empati*
- *Bilimsellik ve Akılcılık*
- *Çözüm Odaklılık*
- *Girişimcilik, yaratıcılık ve yenilikçilik*
- *Hukukun üstünlüğüne, insan haklarına ve toplumsal değerlere saygı*

B-AMAÇ VE HEDEFLER

Stratejik Amaç 1: Kurumsallaşmanın Sağlanması Ve Örgüt Kültürünün Geliştirilmesi
Hedef 1.1. 2022 Yılı Sonuna Kadar Kalite Güvence Sisteminin oluşturulması ve iç kontrol sisteminin işlevsel hale getirilmesi
Hedef 1.2. 2022 Yılı Sonuna Kadar Akademik ve İdari Personelin Nitelik ve Nicelik Açısından Gelişiminin Sağlanması
Hedef 1.3. Örgüt Kültürünün Geliştirilmesi ve Personelin Aidiyet Hissinin Arttırılması
Hedef 1.4. Üniversitenin Tanıtım ve İtibar Yönetimi Faaliyetlerinin Geliştirilmesi
Stratejik Amaç 2: Örgütsel Kaynakların Geliştirilmesi
Hedef 2.1. 2022 Yılı Sonuna Kadar Eğitim ve Çalışma Alanlarının İyileştirilmesi
Hedef 2.2. 2022 Yılı Sonuna Kadar Üniversite Kampusunun Sosyal Yaşam Alanı Haline Getirilmesi
Hedef 2.3. 2022 Yılı Sonuna Kadar Teknolojik Yeterliliklerin Geliştirilmesi
Hedef 2.4. 2022 Yılı Sonuna Kadar Finansal Kaynakların Çeşitlendirilmesi ve Geliştirilmesi
Stratejik Amaç 3: Öğretim Kalitesinin Arttırılması Ve Sürekli Gelişiminin Sağlanması
Hedef 3.1. 2022 Yılı Sonuna Kadar Öğretim Programlarının Niteliğinin En Az %50 Oranında Arttırılması
Hedef 3.2. 2022 Yılı Sonuna Kadar Uzaktan Eğitimin Kapsamının %100 Arttırılması
Hedef 3.3. 2022 Yılı Sonuna Kadar Yeni Fakültelerin ve Eğitim Birimlerinin Kurulması
Hedef 3.4. 2022 Yılı Sonuna Kadar Öğrenci Niteliğinin Arttırılması
Stratejik Amaç 4: Bilimsel Araştırma ve Teknoloji Geliştirme Kapasitesinin Arttırılması
Hedef 4.1. 2022 Yılı Sonuna Kadar Yüksek Etki Değerlerine Sahip Yayın ve Araştırmaların Sayısının En Az %50 Oranında Arttırılması
Hedef 4.2. Nitelikli Araştırma ve Araştırmacı Sayısının Arttırılması
Hedef 4.3. TÜBİTAK 'Gelişimci ve Yenilikçi Üniversite Endeks'lerinden en az bir tanesinde ilk 50 Üniversite içinde yer almak
Hedef 4.4. Girişimcilik ve Yenilik kültürünün arttırılması
Hedef 4.5. Ekonomik katkı ve ticarileşme
Stratejik Amaç 5: Üniversitenin Bölgeyle olan Sosyal, Kültürel ve Ekonomik Etkileşimini Arttırmak
Hedef 5.1. Bölgenin Turistik-Kültürel ve Ekonomik Potansiyelinden Faydalanmak
Hedef 5.2. Bölgenin Sosyal-Ekonomik yapısına katkı sağlamak
Hedef 5.3. Bölgedeki Dış Paydaşlarla Kurulan Etkileşimi Arttırmak

ALT PROGRAM HEDEFLERİ VE STRATEJİK PLAN İLİŞKİSİ**Kurum: NEVŞEHİR HACI BEKTAŞ VELİ ÜNİVERSİTESİ****Yıl: 2020**

PROGRAM ADI	ALT PROGRAM ADI	ALT PROGRAM HEDEFLERİ	İLİŞKİLİ OLDUĞU STRATEJİK AMAÇ
HAYAT BOYU ÖĞRENME	YÜKSEKÖĞRETİM KURUMLARI SÜREKLİ EĞİTİM FAALİYETLERİ	Toplumun tüm kesimlerine ihtiyaç duyduğu alanlarda eğitimler verilmesi, kamu kurum ve kuruluşları, özel sektör ve uluslararası kuruluşlarla işbirliğinin gelişmesine katkıda bulunulması	Öğretim Kalitesinin Artırılması ve Sürekli Gelişiminin Sağlanması
ARAŞTIRMA, GELİŞTİRME VE YENİLİK	YÜKSEKÖĞRETİMDE BİLİMSEL ARAŞTIRMA VE GELİŞTİRME	Yükseköğretim kurumlarında inovasyon amaçlı bilimsel çalışmaların artırılması	Bilimsel Araştırma ve Teknoloji Geliştirme Kapasitesinin Artırılması
	ARAŞTIRMA ALTYAPILARI	Ülkemizin bilgi birikiminin artırılmasına ve teknolojik gelişimine katkıda bulunmak üzere yükseköğretim kurumlarında araştırma altyapılarının kurulması ve kapasitelerinin güçlendirilmesi	Bilimsel Araştırma ve Teknoloji Geliştirme Kapasitesinin Artırılması
YÜKSEKÖĞRETİM HİZMETLERİ	ÖN LİSANS EĞİTİMİ, LİSANS EĞİTİMİ VE LİSANSÜSTÜ EĞİTİM	Mesleki yeterlilik sahibi ve gelişime açık mezunlar yetiştirilmesi	Öğretim Kalitesinin Artırılması ve Sürekli Gelişiminin Sağlanması
	ÖĞRETİM ELEMANLARININ MESLEKİ GELİŞİMİ	Alanında yetkin, araştırmacı, bilgi üreten ve aktaran akademisyenler yetiştirilmesi	Kurumsallaşmanın Sağlanması ve Örgüt Kültürünün Geliştirilmesi Öğretim Kalitesinin Artırılması ve Sürekli Gelişiminin Sağlanması
	YÜKSEKÖĞRETİMDE ÖĞRENCİ YAŞAMI	Yükseköğretim öğrencilerine sunulan beslenme ve barınma hizmetlerinin kalitesinin artırılması; öğrencilerin kişisel ve sosyal gelişimi desteklenerek yaşam kalitesinin yükseltilmesi	Öğretim Kalitesinin Artırılması ve Sürekli Gelişiminin Sağlanması

C-PERFORMANS HEDEF VE GÖSTERGELERİ İLE FAALİYETLER

NEVŞEHİR HACI BEKTAŞ VELİ ÜNİVERSİTESİ PERFORMANS BİLGİSİ

Program Adı:	ARAŞTIRMA, GELİŞTİRME VE YENİLİK
Programın Amacı:	Türkiye'nin Bilimsel ve Teknolojik Ekosistemine Katkı Sağlanması
Programın Kapsamı:	Ar-Ge ve Yenilik Faaliyetleri ile Türkiye'nin Bilimsel ve Teknolojik Ekosistemi ve Sosyoekonomik Gelişimine Katkı Sağlama

Anahtar Göstergeler

- 1- Ar-ge harcamasının GSYH'ye oranı
- 2- Küresel inovasyon endeksi
- 3- Tam zamanlı eşdeğer araştırmacı sayısı
- 4- Türkiye kaynaklı bilimsel yayın sayısı

Alt Program Adı:

YÜKSEKÖĞRETİMDE BİLİMSEL ARAŞTIRMA VE GELİŞTİRME

Alt Programın

Yüksek etki değerlerine sahip SCI, SCI-Expanded, SSCI, AHCI indekslerine giren yayın sayısı arttırılacaktır. WOS tarafından taranan dergilerden alınan atıf sayısı ile ulusal ve uluslararası abone olunan dergi sayısı arttırılacaktır. Ayrıca sözkonusu program çerçevesinde uluslararası ortak proje sayısı, yayına dönüştürülen tez sayısı, üniversitemizde düzenlenen ulusal ve uluslararası kongre, sempozyum, çalıştay gibi akademik faaliyetler ile AB, TÜBİTAK, SANTEZ, AHİKA gibi kurumlar tarafından desteklenen proje sayıları artırılması hedeflenmektedir. Öğretim elemanlarının niteliklerinin artırılması için ulusal ve uluslararası akademik faaliyetlere katılımın artırılması planlanmaktadır.

Kapsamı:

Alınan fikri mülkiyet (ulusal ve uluslararası patent belgesi, faydalı model/endüstriyel tasarım) hak sahipliklerinin artırılması, üniversite ve sanayi işbirliği kapsamında yapılan Ar-Ge ve yenilik projelerinin sayılarının artırılması, söz konusu projelerde alınan fon tutarının geliştirilmesi amaçlanmaktadır. Ulusal ve uluslararası alınan bilim ödüllerinin sayısı ile doktoralı mezun sayısının artırılması amaçlanmaktadır. Lisans ve lisansüstü seviyesindeki girişimcilik ve inovasyon yönetimi ders sayısının artırılması amaçlanmaktadır. Üniversite dışına yönelik düzenlenen girişimcilik teknoloji yönetimi ve inovasyon yönetimi sertifika program sayılarının hedeflenen düzeye getirilmesi amaçlanmaktadır. Teknoloji transfer ofisi teknopark ve kuluçka merkezleri bünyesinde tam zamanlı çalışan kişi sayısının artırılması hedeflenmiştir. Akademisyenlerin söz konusu birimlerde ortak veya sahip oldukları faal firma sayısının, bu firmalarda istihdam edilen kişi sayısının ve öğrenci veya son beş yıl içerisinde mezun olan öğrencilerden istihdam edilmesinin artırılması hedeflenmiştir.

Alt Program Hedefi:

Yükseköğretim kurumlarında inovasyon amaçlı bilimsel çalışmaların arttırılması

Performans Göstergeleri

Performans Göstergesi	Ölçü Birimi	2018	2019 Planlanan	2019 YS Gerç. Tahmini	2020 Hedef	2021 Tahmin	2022 Tahmin
1- Ar-ge'ye harcanan bütçenin toplam bütçeye oranı	Oran	0,5	0,5	0,5	0,5	0,5	0,5

Göstergeye İlişkin Açıklama:

Bilimsel Araştırma Projeleri kapsamında yapılan harcamaların toplam bütçedeki payı gözlemlenecektir.

Hesaplama Yöntemi:

Bilimsel Araştırma Projeleri kapsamında yapılan harcama / toplam bütçe

Verinin Kaynağı:

Bilimsel Araştırma Projeleri Koordinasyon birimi

Sorumlu İdare:

Performans Göstergesi	Ölçü Birimi	2018	2019 Planlanan	2019 YS Gerç. Tahmini	2020 Hedef	2021 Tahmin	2022 Tahmin
2- Ar-ge sonucu ortaya çıkan ürünlere ilişkin alınan patent sayısı	Sayı	0	3	0	5	14	18

Göstergeye İlişkin Açıklama:

Yapılan çalışmalar sonucu ortaya çıkan ürünler için patent alımı yapılması ve yıllar itibarıyla gelişiminin takip edilmesi amaçlanmaktadır.

Hesaplama Yöntemi:

İlgili birimden gelen veriler dikkate alınmaktadır.

Verinin Kaynağı:

Bilimsel Araştırma Projeleri Koordinasyon birimi-Teknoloji Transfer Ofisi

Sorumlu İdare:

Performans Göstergesi	Ölçü Birimi	2018	2019 Planlanan	2019 YS Gerç. Tahmini	2020 Hedef	2021 Tahmin	2022 Tahmin
3- Ar-ge sonucu ticarileştirilen ürün sayısı	Sayı	0	5	2	13	18	22

Göstergeye İlişkin Açıklama:

Teknoloji Transfer Ofisi birimince hazırlanan projelerden ar-ge sonucu ticarileştirilen ürün sayısının artması, Bilimsel Araştırma Projeleri Koordinasyon birimince gerekli desteğin sağlanması, personellerin bu konudaki çalışmalarına yoğunlaşmasını sağlayacaktır.

Hesaplama Yöntemi:

Teknoloji Transfer Ofisi birimince hazırlanan projeler / Bilimsel Araştırma Projeleri Koordinasyon birimince elde edilen gelirler

Verinin Kaynağı:

Bilimsel Araştırma Projeleri Koordinasyon birimi-Teknoloji Transfer Ofisi

Sorumlu İdare:

Performans Göstergesi	Ölçü Birimi	2018	2019 Planlanan	2019 YS Gerç. Tahmini	2020 Hedef	2021 Tahmin	2022 Tahmin
4- Araştırma merkezleri gelir miktarı	TL	244.861	300.000	70.000	350.000	400.000	450.000

Göstergeye İlişkin Açıklama:

Döner Sermaye İşletme Müdürlüğü aracılığı ile Araştırma Merkezlerince elde edilen gelirleri artırmak, kuruma ve ilgili personellere maddi anlamda kazanımlar sağlayacaktır.

Hesaplama Yöntemi:

Döner Sermaye İşletme Müdürlüğünden temin edilen veriler esas alınmaktadır.

Verinin Kaynağı:

Döner Sermaye İşletme Müdürlüğü

Sorumlu İdare:

Performans Göstergesi	Ölçü Birimi	2018	2019 Planlanan	2019 YS Gerç. Tahmini	2020 Hedef	2021 Tahmin	2022 Tahmin
6- BAP kapsamında desteklenen araştırma projeleri sayısı	Sayı	44	50	3	60	70	80

Göstergeye İlişkin Açıklama:

Bilimsel Araştırma Projeleri Koordinasyon biriminin, araştırma projelerini desteklemede yapacağı teşvik ve katkılar akademik personellerin topluma ve bilime faydalı projeler geliştirmelerini sağlayacaktır.

Hesaplama Yöntemi:

Bilimsel Araştırma Projeleri Koordinasyon biriminden elde edilen veriler.

Verinin Kaynağı:

Bilimsel Araştırma Projeleri Koordinasyon birimi

Sorumlu İdare:

Performans Göstergesi	Ölçü Birimi	2018	2019 Planlanan	2019 YS Gerç. Tahmini	2020 Hedef	2021 Tahmin	2022 Tahmin
7- Öğretim elemanı başına düşen ar-ge proje sayısı	Sayı	0,06	0,07	0,01	0,07	0,08	0,09

Göstergeye İlişkin Açıklama:

Öğretim elemanlarının ar-ge projesi yapmalarının teşvik edilmesi, bu elemanların bilim alanında daha fazla ar-ge projesi üretmek için yarış halinde olmalarını sağlayacaktır.

Hesaplama Yöntemi:

Bilimsel Araştırma Projeleri Koordinasyon biriminden elde edilen ar-ge proje sayısı / Personel Daire Başkanlığından alınan akademik personel sayısı

Verinin Kaynağı:

Bilimsel Araştırma Projeleri Koordinasyon birimi-Personel Daire Başkanlığı

Sorumlu İdare:

Performans Göstergesi	Ölçü Birimi	2018	2019 Planlanan	2019 YS Gerç. Tahmini	2020 Hedef	2021 Tahmin	2022 Tahmin
9- Ulusal ve uluslararası kuruluşlar tarafından desteklenen ar-ge projesi sayısı	Sayı	1	10	2	10	15	20

Göstergeye İlişkin Açıklama:

Akademik personellerin ar-ge projelerinin ulusal ve uluslararası kuruluşlar tarafından desteklenmesinin sağlanması personellerin proje yapma gayretini teşvik edecektir.

Hesaplama Yöntemi:

Bilimsel Araştırma Projeleri Koordinasyon biriminden elde edilen veriler.

Verinin Kaynağı:

Bilimsel Araştırma Projeleri Koordinasyon birimi

Sorumlu İdare:

Performans Göstergesi	Ölçü Birimi	2018	2019 Planlanan	2019 YS Gerç. Tahmini	2020 Hedef	2021 Tahmin	2022 Tahmin
10- Uluslararası endekslerde yer alan bilimsel yayın sayısı	Sayı	140	160	160	170	180	190

Göstergeye İlişkin Açıklama:

Üniversitemiz akademik personellerinin bilimsel yayınlarının uluslararası endekslerde yayınlanması, bu personellerin bilime katkı sağlama yönünde faaliyetlerinin artırılmasını sağlayacaktır.

Hesaplama Yöntemi:

Kütüphane ve Dökümantasyon Daire Başkanlığından alınan veriler

Verinin Kaynağı:

Kütüphane ve Dökümantasyon Daire Başkanlığı

Sorumlu İdare:**Alt Program Kapsamında Yürütülecek Faaliyet Maliyetleri**

Faaliyetler	2019 Bütçe	2019 Harcama	2020 Bütçe	2021 Tahmin	2022 Tahmin
Yükseköğretim Kurumları Temel Araştırma Hizmetleri	11.171.635,99	171.200.715,88	9.755.000	10.770.500	11.802.550
Bütçe İçi	0	0	0	0	0
Bütçe Dışı	11.171.635,99	171.200.715,88	9.755.000	10.770.500	11.802.550
Yükseköğretim Kurumlarının Bilimsel Araştırma Projeleri	249.000	0	270.000	288.000	304.000
Bütçe İçi	249.000	0	270.000	288.000	304.000
Bütçe Dışı	0	0	0	0	0
T O P L A M	11.420.635,99	171.200.715,88	10.025.000	11.058.500	12.106.550
Bütçe İçi	249.000	0	270.000	288.000	304.000
Bütçe Dışı	11.171.635,99	171.200.715,88	9.755.000	10.770.500	11.802.550

Faaliyetlere İlişkin Açıklamalar:

Yükseköğretim Kurumları Temel Araştırma Hizmetleri

Yükseköğretim Kurumlarının Bilimsel Araştırma Projeleri

Yükseköğretim Kurumları Bilimsel Araştırma Projeleri Hakkında Yönetmelik. Bilimsel araştırma çalışmaları kapsamında ulusal ve uluslararası yayınların artırılması, proje, kongre, çalıştay, sempozyum faaliyetleri ile ulusal ve uluslararası toplantılara katılım, sanayi işbirliği, ar-ge ve yenilik projelerinin artırılması faaliyetleri yapılması planlanmaktadır.

Alt Program Adı:
Alt Programın Kapsamı:

ARAŞTIRMA ALTYAPILARI

Yeni yapılan veya modernize edilen derslik, ofis ve laboratuvar oranı ile okuma-çalışma salonu sayısı bütçe imkanları doğrultusunda arttırılmaktadır. Teknoloji Transfer Ofisi faaliyete geçirilmiştir. Teknoloji şirketleri kurulmuş olup, faaliyetlerine başlamıştır. Sahip olunan lisanslı yazılım sayısının arttırılması için çalışmalar yapılmaktadır. Ders materyallerinin internet üzerinden paylaşım oranının arttırılması ile ilgili çalışmalar yapılmaktadır. Bu kapsamda üniversite bilişim altyapısını kullanması planlanan Üniversitemiz mensuplarının sayısı artacaktır.

Alt Program Hedefi:

Ülkemizin bilgi birikiminin arttırılmasına ve teknolojik gelişimine katkıda bulunmak üzere yükseköğretim kurumlarında araştırma altyapılarının kurulması ve kapasitelerinin güçlendirilmesi

Performans Göstergeleri

Performans Göstergesi	Ölçü Birimi	2018	2019 Planlanan	2019 YS Gerç. Tahmini	2020 Hedef	2021 Tahmin	2022 Tahmin
1- Araştırma altyapısı projesi tamamlanma oranı	Oran	100	100	100	100	100	100

Göstergeye İlişkin Açıklama:

Daha sonraki yıllarda ek laboratuvar inşaatları ile gerekli cihazların temini ile tamamlanma oranı takip edilecektir.

Hesaplama Yöntemi:

Araştırma Laboratuvarının inşaatının fiziksel olarak tamamlanma oranı esas alınacaktır.

Verinin Kaynağı:

Bilimsel Araştırma Projeleri Koordinasyon birimi

Sorumlu İdare:

Alt Program Kapsamında Yürütülecek Faaliyet Maliyetleri

Faaliyetler	2019 Bütçe	2019 Harcama	2020 Bütçe	2021 Tahmin	2022 Tahmin
T O P L A M	0	0	0	0	0
Bütçe İçi	0	0	0	0	0
Bütçe Dışı	0	0	0	0	0

Faaliyetlere İlişkin Açıklamalar:

Yükseköğretim Kurumları Araştırma Altyapısı Kurulması ve Geliştirilmesi

6550 Sayılı Araştırma Altyapılarının Desteklenmesine Dair Kanun. Araştırma altyapısı kurulması ve geliştirilmesi kapsamında, eğitim ve çalışma alanlarının iyileştirilmesi ve teknolojik yeterliliklerin geliştirilmesi faaliyetleri yapılacaktır.

NEVŞEHİR HACI BEKTAŞ VELİ ÜNİVERSİTESİ PERFORMANS BİLGİSİ

Program Adı: HAYAT BOYU ÖĞRENME

Programın Amacı: Hayat Boyu Öğrenme Programlarına Yönelik Nitelik ve Erişimin Artırılması

Programın Kapsamı: Hayat boyu öğrenme: bireysel, toplumsal ve istihdam ile ilgili bir yaklaşımla bireyin bilgi, beceri ve yetkinliklerini geliştirmek amacıyla örgün eğitimin dışında hayatı boyunca katıldığı her türlü öğrenme etkinlikleri olarak kabul edilmekte olup bu kapsamda halk eğitimi merkezleri tarafından okuma-yazma, genel ve mesleki-teknik yaygın eğitim kursları düzenlenmekte; Örgün eğitim çağı dışında olan vatandaşlarımızın eğitim seviyelerini yükseltmek amacıyla açık ortaokul ve açık lise eğitim öğretim faaliyetleri sunulmakta; Ayrıca ülkemizde geçici koruma altında bulunan bireylerin eğitim sistemimize entegrasyonlarını sağlamak amacıyla öncelikle Türkçe eğitim öğretim faaliyetleri olmak üzere eğitim öğretim faaliyetleri sürdürülmektedir.

Anahtar Göstergeler

1- Hayat boyu öğrenmeye katılım oranı

Alt Program Adı: YÜKSEKÖĞRETİM KURUMLARI SÜREKLİ EĞİTİM FAALİYETLERİ

Alt Programın Kapsamı:

Alt Program Hedefi: Toplumun tüm kesimlerine ihtiyaç duyduğu alanlarda eğitimler verilmesi, kamu kurum ve kuruluşları, özel sektör ve uluslararası kuruluşlarla işbirliğinin gelişmesine katkıda bulunulması

Performans Göstergeleri

Performans Göstergesi	Ölçü Birimi	2018	2019 Planlanan	2019 YS Gerç. Tahmini	2020 Hedef	2021 Tahmin	2022 Tahmin
1- Dezavantajlı gruplara yönelik sosyal entegrasyon ve kapsayıcılığa ilişkin yapılan faaliyet sayısı	Sayı	8	8	8	10	10	10

Göstergeye İlişkin Açıklama: Dezavantajlı gruplara yönelik sosyal entegrasyon ve kapsayıcılığa ilişkin faaliyetlerin artırılması yönünde çalışmalar yapmak , engelli bireylerin hayatına olumlu katkı sunmak.
Hesaplama Yöntemi: Engelsiz Üniversite biriminden alınan veriler.
Verinin Kaynağı: Engelsiz Üniversite Birimi
Sorumlu İdare:

Performans Göstergesi	Ölçü Birimi	2018	2019 Planlanan	2019 YS Gerç. Tahmini	2020 Hedef	2021 Tahmin	2022 Tahmin
2- Eğitim programlarına başvuran kişi sayısı	Sayı	2	2	2	5	6	8

Göstergeye İlişkin Açıklama: Sürekli Eğitim Uygulama ve Araştırma Merkezi birimince ihtiyaç duyulan alanlarda eğitim programları açmak , bu alanlarda yaşanan eleman eksikliğinin giderilmesine katkı sağlamak.
Hesaplama Yöntemi: Sürekli Eğitim Uygulama ve Araştırma Merkezi biriminden alınan veriler.
Verinin Kaynağı: Sürekli Eğitim Uygulama ve Araştırma Merkezi
Sorumlu İdare:

Performans Göstergesi	Ölçü Birimi	2018	2019 Planlanan	2019 YS Gerç. Tahmini	2020 Hedef	2021 Tahmin	2022 Tahmin
3- Mezunlara yönelik gerçekleştirilen faaliyet sayısı	Sayı	2	4	4	22	7	15

Göstergeye İlişkin Açıklama: Kariyer Ofisi birimince mezunlara yönelik faaliyetler düzenlemek, mezunların kariyer sahibi olmasına katkıda bulunarak toplumun geleceğine yönelik faydalı olabilmek.
Hesaplama Yöntemi: Kariyer Ofisi biriminden alınan veriler.
Verinin Kaynağı: Kariyer Ofisi
Sorumlu İdare:

Performans Göstergesi	Ölçü Birimi	2018	2019 Planlanan	2019 YS Gerç. Tahmini	2020 Hedef	2021 Tahmin	2022 Tahmin
4- Sürekli Eğitim Merkezi (SEM) ve Dil Merkezi (DİLMER) tarafından mesleki eğitime yönelik verilen sertifika sayısı	Sayı	3	3	3	7	8	10

Göstergeye İlişkin Açıklama: Sürekli Eğitim Merkezi (SEM) ve Dil Merkezi (DİLMER) üzerinden ihtiyaç duyulan alanlarda eğitim kursları açılarak , bu alanlara gerekli insan gücü sağlanması topluma faydalı olacaktır.
Hesaplama Yöntemi: İlgili birimlerden alınan veriler.
Verinin Kaynağı: Tömer -Sürekli Eğitim Uygulama ve Araştırma Merkezi
Sorumlu İdare:

Performans Göstergesi	Ölçü Birimi	2018	2019 Planlanan	2019 YS Gerç. Tahmini	2020 Hedef	2021 Tahmin	2022 Tahmin
5- Tamamlanan sosyal sorumluluk projeleri sayısı	Sayı	12	15	13	16	17	18

Göstergeye İlişkin Açıklama: Sosyal sorumluluk projeleri teşvik edilip, bu projeler sayesinde engelli bireylerin hayatı dahada kolaylaştırılacak.

Hesaplama Yöntemi: Engelsiz Üniversite biriminden alınan veriler.

Verinin Kaynağı: Engelsiz Üniversite birimi

Sorumlu İdare:

Alt Program Kapsamında Yürütülecek Faaliyet Maliyetleri

Faaliyetler	2019 Bütçe	2019 Harcama	2020 Bütçe	2021 Tahmin	2022 Tahmin
TOPLAM	0	0	0	0	0
Bütçe İçi	0	0	0	0	0
Bütçe Dışı	0	0	0	0	0

Faaliyetlere İlişkin Açıklamalar:

Toplum Hizmetine Sunulan Eğitim

Programları, Kurs ve Seminerler

Yükseköğretim Kurumları Sosyal Sorumluluk

Projeleri

2547 sayılı Yükseköğretim Kanununun 7 nci maddesi. Bölgenin sosyal ve ekonomik yapısına katkı sağlamak amacıyla halka yönelik verilen eğitimlerin artırılması faaliyetleri yapılacaktır.

NEVŞEHİR HACI BEKTAŞ VELİ ÜNİVERSİTESİ PERFORMANS BİLGİSİ

Program Adı: YÜKSEKÖĞRETİM HİZMETLERİ**Programın Amacı:** Uluslararası Standartlarda, Bilimsel Temelli Yükseköğretim Hizmeti Sunulması**Programın Kapsamı:****Anahtar Göstergeler**

- 1- Yüksek öğretimde öğretim elemanı başına düşen öğrenci sayısı
- 2- Yükseköğretim kontenjan doluluk oranı
- 3- Yükseköğretim mezunlarının işgücüne katılım oranı
- 4- Yükseköğretimde okullaşma oranı

Alt Program Adı:

ÖN LİSANS EĞİTİMİ, LİSANS EĞİTİMİ VE LİSANSÜSTÜ EĞİTİM

Alt Programın**Kapsamı:**

Güncellenen ders ve ders içerikleri, Türkiye Yüksek Öğretim Yeterlilikler Çerçevesi ile ilişkilendirilmiş program sayısı, uluslararası işbirlikleri, kurumlar ve disiplinler arası program sayısı, istenilen yabancı dil seviyesine (B1+) ulaşmak için düzenlenen destekleyici eğitimler kursların artırılması hedeflenmektedir. Dış Hekimliği Fakültesi kurulmuş olup eğitim öğretim faaliyetlerine başlayacaktır. Bunun yanı sıra Türk İslam Sanatları Fakültesi, İletişim Fakültesi ve Hukuk Fakültesi için kuruluş çalışmaları devam etmektedir. Söz konusu program kapsamında öğrencilere yönelik düzenlenen kişisel gelişim programlarının ve eğitimlerinin sayısı staj faaliyetleri için anlaşma yapılan kurum/kuruluş sayısı ve ulusal ve uluslararası değişim programlarına katılan öğrenci sayısı öğrenci ve öğretim elemanı sayısı artırılabacaktır.

Alt Program Hedefi:

Mesleki yeterlilik sahibi ve gelişime açık mezunlar yetiştirilmesi

Performans Göstergeleri

Performans Göstergesi	Ölçü Birimi	2018	2019 Planlanan	2019 YS Gerç. Tahmini	2020 Hedef	2021 Tahmin	2022 Tahmin
1- Doktora eğitimini tamamlayanların sayısı	Sayı	16	16	18	19	20	21

Göstereye İlişkin Açıklama:

Üniversitelerce ihtiyaç duyulan akademik personeller ile toplumun ihtiyaç duyduğu donanımlı kariyer sahibi bireyler yetiştirmek.

Hesaplama Yöntemi:

Öğrenci İşleri Daire Başkanlığından alınan veriler.

Verinin Kaynağı:

Öğrenci İşleri Daire Başkanlığı

Sorumlu İdare:

Performans Göstergesi	Ölçü Birimi	2018	2019 Planlanan	2019 YS Gerç. Tahmini	2020 Hedef	2021 Tahmin	2022 Tahmin
2- Eğitim bilimleri kontenjan doluluk oranı	Oran	91,22	92	92	93	94	95

Göstereye İlişkin Açıklama:

Geleceğin öğrencilerini yetiştirecek eğitim bilimcilerinin kontenjanlarının maksimum düzeyde dolmasını sağlamak.

Hesaplama Yöntemi:

Eğitim Bilimleri kayıtlı öğrenci sayısı/ Eğitim Bilimleri kontenjan sayısı

Verinin Kaynağı:

Öğrenci İşleri Daire Başkanlığı

Sorumlu İdare:

Performans Göstergesi	Ölçü Birimi	2018	2019 Planlanan	2019 YS Gerç. Tahmini	2020 Hedef	2021 Tahmin	2022 Tahmin
3- Eğitimin program süresinde bitirilme oranı	Oran	73,21	73	73,5	74	75	76

Göstereye İlişkin Açıklama:

Öğrencilere eğitim-öğretim sürelerinde ihtiyaç duydukları tüm imkanların sunulması, onların süresi içerisinde mezun olmaları ve aileleri ile devlete ilave yük getirmemelerini sağlamak.

Hesaplama Yöntemi:

Öğrenci İşleri Daire Başkanlığından alınan veriler.

Verinin Kaynağı:

Öğrenci İşleri Daire Başkanlığı

Sorumlu İdare:

Performans Göstergesi	Ölçü Birimi	2018	2019 Planlanan	2019 YS Gerç. Tahmini	2020 Hedef	2021 Tahmin	2022 Tahmin
4- Fen bilimleri kontenjan doluluk oranı	Oran	73,27	73,1	73,5	74	74	75

Göstereye İlişkin Açıklama:

Üniversitemiz Fen bilimleri kontenjanlarının tercih edilmesi ve doluluk oranlarının maksimum seviyeye ulaşması için gayret göstererek bu alanda topluma yetmiş elaman kazandırmak.

Hesaplama Yöntemi:

Fen Bilimleri Kayıtlı Öğrenci sayısı/Fen Bilimleri kontenjan sayısı

Verinin Kaynağı:

Öğrenci İşleri Daire Başkanlığı

Sorumlu İdare:

Performans Göstergesi	Ölçü Birimi	2018	2019 Planlanan	2019 YS Gerç. Tahmini	2020 Hedef	2021 Tahmin	2022 Tahmin
5- Kütüphanede bulunan basılı ve elektronik kaynak sayısı	Sayı	3.834.357	3.842.377	3.838.357	3.839.357	3.840.357	3.841.357

Göstergeye İlişkin Açıklama: Basılı ve Elektronik kaynakların fazlalığı sayesinde bilgiye daha çabuk ulaşma faydası gözlemlemek amaçlanmıştır.

Hesaplama Yöntemi:

Verinin Kaynağı:

Sorumlu İdare:

Kütüphane ve Dökümantasyon Daire Başkanlığından alınan veriler
Kütüphane ve Dökümantasyon Daire Başkanlığı

Performans Göstergesi	Ölçü Birimi	2018	2019 Planlanan	2019 YS Gerç. Tahmini	2020 Hedef	2021 Tahmin	2022 Tahmin
6- Kütüphanede bulunan öğrenci başına düşen basılı ve elektronik kaynak sayısı	Sayı	164,59	165,14	164,86	164,93	165	165,08

Göstergeye İlişkin Açıklama: Yeterli sayıda basılı ve elektronik kaynak temin ederek daha fazla kişinin arzu ettiği bilgiler ulaşımının ve

ufkunun genişlemesine katkı sağlamak.

Hesaplama Yöntemi:

Verinin Kaynağı:

Sorumlu İdare:

Basılı ve Elektronik Kaynak Sayısı/Öğrenci sayısı
Kütüphane ve Dökümantasyon Daire Başkanlığı

Performans Göstergesi	Ölçü Birimi	2018	2019 Planlanan	2019 YS Gerç. Tahmini	2020 Hedef	2021 Tahmin	2022 Tahmin
7- Kütüphaneden yararlanan kişi sayısı	Sayı	109.520	69.250	70.000	80.000	90.000	100.000

Göstergeye İlişkin Açıklama: İnsanların bilgi dağarcığının gelişmesi ve ufuklarının aydınlanmasına katkıda bulunmak.

Hesaplama Yöntemi:

Verinin Kaynağı:

Sorumlu İdare:

Kütüphane ve Dökümantasyon Daire Başkanlığından alınan veriler.
Kütüphane ve Dökümantasyon Daire Başkanlığı

Performans Göstergesi	Ölçü Birimi	2018	2019 Planlanan	2019 YS Gerç. Tahmini	2020 Hedef	2021 Tahmin	2022 Tahmin
8- Lisansüstü öğrencilerin toplam öğrenciler içindeki payı	Oran	11	11,5	12	12,5	13	13,5

Göstergeye İlişkin Açıklama: Mevcut öğrencilerden mezun durumda olanların eğitimlerine Lisansüstü öğrenimle devam edenlerin artmasının sağlanması.

Hesaplama Yöntemi:

Verinin Kaynağı:

Sorumlu İdare:

Lisansüstü öğrenim gören öğrenciler /mevcut öğrenciler.
Öğrenci İşleri Daire Başkanlığı

Performans Göstergesi	Ölçü Birimi	2018	2019 Planlanan	2019 YS Gerç. Tahmini	2020 Hedef	2021 Tahmin	2022 Tahmin
9- Öğrenci başına düşen eğitim alanı	Metrekare	0,17	0,18	0,18	0,19	0,2	0,25

Göstergeye İlişkin Açıklama: Öğrencilerin eğitim-öğretimleri ve öğrenci faaliyetlerini huzurlu ve ferah ortamlarda yapabilmeleri için gerekli fiziki alanların tesis edilmesi

Hesaplama Yöntemi:

Verinin Kaynağı:

Sorumlu İdare:

Yapı İşleri Teknik Daire Başkanlığından alınan eğitim alanları / Öğrenci İşleri Daire Başkanlığından alınan
Öğrenci İşleri Daire Başkanlığı-Yapı İşleri ve Teknik Daire Başkanlığı

Performans Göstergesi	Ölçü Birimi	2018	2019 Planlanan	2019 YS Gerç. Tahmini	2020 Hedef	2021 Tahmin	2022 Tahmin
10- Öğrenci başına düşen kapalı alan	Metrekare	0,11	0,12	0,13	0,14	0,15	0,16

Göstergeye İlişkin Açıklama: Öğrencilerin serbest zamanlarını verimli bir şekilde değerlendirebilmeleri, ferah ortamların sportif ve kültürel faaliyette bulunmalarına imkan sağlamak üzere yeterli miktarda kapalı alanlar oluşturmak.

Hesaplama Yöntemi:

Verinin Kaynağı:

Sorumlu İdare:

Yapı İşleri Daire Başkanlığından alınan öğrencilerin kullanımına sunulan kapalı alan / Öğrenci İşleri Daire Başkanlığından alınan mevcut öğrenci sayısı.
Öğrenci İşleri Daire Başkanlığı-Yapı İşleri ve Teknik Daire Başkanlığı

Performans Göstergesi	Ölçü Birimi	2018	2019 Planlanan	2019 YS Gerç. Tahmini	2020 Hedef	2021 Tahmin	2022 Tahmin
11- Öğrenci değişim programlarından yararlanan öğrencilerin oranı	Oran	67	60	60	60	80	90

Göstergeye İlişkin Açıklama: Öğrencilerin kendilerini yabancı dil ve kültürel anlamda geliştirmelerine katkı sağlamak, yeni arkadaşlıklar edinmesinin yolunu açmak üzere teşvik edici uygulamalar sunmak.

Hesaplama Yöntemi:

Verinin Kaynağı:

Sorumlu İdare:

Uluslararası İlişkiler Ofisi biriminden alınan öğrenci değişim programından yararlanan öğrenci sayıları / mevcut öğrenci sayıları.
Uluslararası İlişkiler Ofisi, Öğrenci İşleri Daire Başkanlığı

Performans Göstergesi	Ölçü Birimi	2018	2019 Planlanan	2019 YS Gerç. Tahmini	2020 Hedef	2021 Tahmin	2022 Tahmin
12- Öğretim üyesi başına düşen öğrenci sayısı	Sayı	78,17	78	78,2	78,3	78,4	78,5
Göstergeye İlişkin Açıklama:	Öğrencilerin daha donanımlı yetişmeleri ve kendilerine gerekli zaman ayıracak sayıda öğretim üyeleri ile muhatap olabilmelerine imkan sağlamak üzere, öğretim üyelerinin Üniversitemizi tercih etmelerini cazip hale getirecek imkanlar sağlanması.						
Hesaplama Yöntemi:	personel Daire Başkanlığından alınan mevcut Öğretim Üyesi sayıları./Öğrenci İşleri Daire Başkanlığından alınan mevcut öğrenci sayıları						
Verinin Kaynağı:	Öğrenci İşleri Daire Başkanlığı, Personel daire Başkanlığı						
Sorumlu İdare:							

Performans Göstergesi	Ölçü Birimi	2018	2019 Planlanan	2019 YS Gerç. Tahmini	2020 Hedef	2021 Tahmin	2022 Tahmin
14- Sosyal bilimler kontenjan doluluk oranı	Oran	94,75	94,8	94,85	94,88	94,9	95
Göstergeye İlişkin Açıklama:	Öğrencilerin bu alanları tercih etmelerini teşvik etmek üzere gerekli tanıtım faaliyetlerinde bulunarak kontenjanlarda maksimum doluluk sağlamak.						
Hesaplama Yöntemi:	Sosyal Bilimler Öğrenci Sayısı / sosyal Bilimler Kontenjan sayısı						
Verinin Kaynağı:	Öğrenci İşleri Daire Başkanlığı						
Sorumlu İdare:							

Performans Göstergesi	Ölçü Birimi	2018	2019 Planlanan	2019 YS Gerç. Tahmini	2020 Hedef	2021 Tahmin	2022 Tahmin
15- Teknokent veya Teknoloji Transfer Ofisi (TTO) projelerine katılan öğrenci sayısı	Sayı	0	0	0	3	5	10
Göstergeye İlişkin Açıklama:	Teknokent ve Teknoloji Transfer Ofisinde yapılan projelere öğrenci katkısını artırmak ve öğrencileri bu yönde teşvik etmek amacı hedeflenmiştir.						
Hesaplama Yöntemi:	Teknoloji Transfer ofisinden alınan veriler.						
Verinin Kaynağı:	Teknoloji Transfer Ofisi						
Sorumlu İdare:							

Performans Göstergesi	Ölçü Birimi	2018	2019 Planlanan	2019 YS Gerç. Tahmini	2020 Hedef	2021 Tahmin	2022 Tahmin
17- Yabancı dilde eğitim veren program sayısı	Sayı	2	0	0	0	0	0
Göstergeye İlişkin Açıklama:	Öğrencilerin mezun olduktan sonra yabancı ülkelere geliştirilen teknolojilere ve ekonomik alanda meydana gelen değişimlere ayak uydurabilmelerini sağlamak üzere yabancı dilde eğitim veren programlar ile katkıda bulunmak.						
Hesaplama Yöntemi:	Öğrenci İşleri Daire Başkanlığından alınan veriler.						
Verinin Kaynağı:	Öğrenci İşleri Daire Başkanlığı						
Sorumlu İdare:							

Performans Göstergesi	Ölçü Birimi	2018	2019 Planlanan	2019 YS Gerç. Tahmini	2020 Hedef	2021 Tahmin	2022 Tahmin
18- Yabancı uyruklu akademisyen sayısı	Sayı	8	8	7	9	10	11
Göstergeye İlişkin Açıklama:	Üniversite bünyesinde öğrenim gören öğrencilerin yabancı dil bilgilerinin gelişmesine ve kültürel farklılıkları gözlemlemelerini katkı sağlamak amacı ile yabancı uyruklu akademisyenler görevlendirilmektedir.						
Hesaplama Yöntemi:	Personel Daire Başkanlığından alınan veriler.						
Verinin Kaynağı:	Personel Daire Başkanlığı						
Sorumlu İdare:							

Performans Göstergesi	Ölçü Birimi	2018	2019 Planlanan	2019 YS Gerç. Tahmini	2020 Hedef	2021 Tahmin	2022 Tahmin
19- Yabancı uyruklu öğrenci sayısı	Sayı	342	345	350	360	370	380
Göstergeye İlişkin Açıklama:	Yabancı uyruklu öğrenci kontenjanları açarak Üniversite bünyesinde her milletten öğrencinin eğitim görmesinin sağlanması.						
Hesaplama Yöntemi:	Öğrenci İşleri Daire Başkanlığından alınan veriler						
Verinin Kaynağı:	Öğrenci İşleri Daire Başkanlığı						
Sorumlu İdare:							

Alt Program Kapsamında Yürütülecek Faaliyet Maliyetleri

Faaliyetler	2019 Bütçe	2019 Harcama	2020 Bütçe	2021 Tahmin	2022 Tahmin
Doktora ve Tıpta Uzmanlık Eğitimi	4.697.000	1.961.710	4.247.000	4.562.000	4.858.000
Bütçe İçi	4.697.000	1.961.710	4.247.000	4.562.000	4.858.000
Bütçe Dışı	0	0	0	0	0
Yükseköğretim Kurumları Bilgi ve Kültürel Kaynaklarının Geliştirilmesi ve Erişimin Kolaylaştırılması	895.000	623.623	1.155.000	1.201.000	1.446.000
Bütçe İçi	895.000	623.623	1.155.000	1.201.000	1.446.000
Bütçe Dışı	0	0	0	0	0
Yükseköğretim Kurumları Birinci Öğretim	99.186.000	65.544.168	109.002.000	115.998.000	123.158.000

Bütçe İçi	99.186.000	65.544.168	109.002.000	115.998.000	123.158.000
Bütçe Dışı	0	0	0	0	0
Yükseköğretim Kurumları İkinci Öğretim	2.387.000	936.092	2.593.000	2.780.000	2.930.000
Bütçe İçi	2.387.000	936.092	2.593.000	2.780.000	2.930.000
Bütçe Dışı	0	0	0	0	0
Yükseköğretim Kurumları Tezsiz Yüksek Lisans	49.000	37.158	40.000	44.000	47.000
Bütçe İçi	49.000	37.158	40.000	44.000	47.000
Bütçe Dışı	0	0	0	0	0
Yükseköğretim Kurumları Uzaktan Eğitim	53.000	49.397	56.000	60.000	63.000
Bütçe İçi	53.000	49.397	56.000	60.000	63.000
Bütçe Dışı	0	0	0	0	0
Yükseköğretim Kurumları Yaz Okulları	127.000	0	137.000	146.000	153.000
Bütçe İçi	127.000	0	137.000	146.000	153.000
Bütçe Dışı	0	0	0	0	0
T O P L A M	107.394.000	69.152.148	117.230.000	124.791.000	132.655.000
Bütçe İçi	107.394.000	69.152.148	117.230.000	124.791.000	132.655.000
Bütçe Dışı	0	0	0	0	0

Faaliyetlere İlişkin Açıklamalar:

Yükseköğretim Kurumları Birinci Öğretim	2547 sayılı Yükseköğretim Kanunu, 3843 Sayılı Yükseköğretim kurumlarında İkili Öğretim Yapılması, 2547 Sayılı Yükseköğretim kanununun bazı maddelerinin değiştirilmesi ve bu kanuna bir ek madde eklenmesi hakkında kanun. Öğretim programlarının niteliğinin en az %50 oranında artırılması, Uzaktan eğitim kapsamının %100 artırılması, yeni fakülteler ve eğitim birimlerinin kurulması, öğrenci niteliğinin artırılması faaliyetleri yapılacaktır.
Yükseköğretim Kurumları İkinci Öğretim	2547 sayılı Yükseköğretim Kanunu, 3843 Sayılı Yükseköğretim kurumlarında İkili Öğretim Yapılması, 2547 Sayılı Yükseköğretim kanununun bazı maddelerinin değiştirilmesi ve bu kanuna bir ek madde eklenmesi hakkında kanun. Öğretim programlarının niteliğinin en az %50 oranında artırılması, Uzaktan eğitim kapsamının %100 artırılması, yeni fakülteler ve eğitim birimlerinin kurulması, öğrenci niteliğinin artırılması faaliyetleri yapılacaktır.
Yükseköğretim Kurumları Tezsiz Yüksek Lisans	2547 sayılı Yükseköğretim Kanunu, Yükseköğretim Kurumlarında Yürütülen Tezsiz Yüksek Lisans Programları Uygulama Esas ve Usulleri. Öğretim programlarının niteliğinin en az %50 oranında artırılması, Uzaktan eğitim kapsamının %100 artırılması, yeni fakülteler ve eğitim birimlerinin kurulması, öğrenci niteliğinin artırılması faaliyetleri yapılacaktır.
Yükseköğretim Kurumları Uluslararası Ortak Eğitim ve Öğretim Programı	
Yükseköğretim Kurumları Uzaktan Eğitim	2547 sayılı Yükseköğretim Kanunu, Yükseköğretim Kurumlarında Uzaktan Öğretime İlişkin Usul ve Esaslar. Öğretim programlarının niteliğinin en az %50 oranında artırılması, Uzaktan eğitim kapsamının %100 artırılması, yeni fakülteler ve eğitim birimlerinin kurulması, öğrenci niteliğinin artırılması faaliyetleri yapılacaktır.
Yükseköğretim Kurumları Yaz Okulları	2547 Sayılı Yükseköğretim Kanunu, Yükseköğretim Kurumlarında Yürütülen Yaz Okulları Programları Uygulama Esas ve Usulleri. Öğretim programlarının niteliğinin en az %50 oranında artırılması, Uzaktan eğitim kapsamının %100 artırılması, yeni fakülteler ve eğitim birimlerinin kurulması, öğrenci niteliğinin artırılması faaliyetleri yapılacaktır.

Alt Program Adı:
Alt Programın Kapsamı:**ÖĞRETİM ELEMANLARININ MESLEKİ GELİŞİMİ**

Eğitim ihtiyaç analizlerine başlanarak ilgili eğitimler verilecektir. İhtiyaç duyulan birimlerdeki akademik personel eksikliği tamamlanacaktır. Toplam akademisyen sayısı içerisinde yurt dışında görevlendirilen, öğrenim gören akademisyen ve çalışmak için üniversitemizi tercih eden yabancı akademisyen sayısı artırılabilecektir. Eğiticilerin eğitimi programlarına katılan öğretim elemanı sayısı artırılabilecektir. Öğrenci, akademik ve idari personelin çevre bilincini geliştirmek için düzenlenen etkinlik sayısının artırılması hedeflenmektedir.

Alt Program Hedefi:

Alanında yetkin, araştırmacı, bilgi üreten ve aktaran akademisyenler yetiştirilmesi

Performans Göstergeleri

Performans Göstergesi	Ölçü Birimi	2018	2019 Planlanan	2019 YS Gerç. Tahmini	2020 Hedef	2021 Tahmin	2022 Tahmin
1- SCI, SCI-Expanded, SSCI ve AHCI kapsamındaki dergilerde öğretim elemanı başına düşen yayın sayısı	Sayı	0,18	0,25	0,27	0,27	0,28	0,3

Göstergeye İlişkin Açıklama:

bilim dünyasına önemli katkılar sağlayacaktır.

Hesaplama Yöntemi:

Kütüphane ve Dökümantasyon Daire Başkanlığından alınan veriler.

Verinin Kaynağı:

Kütüphane ve Dökümantasyon Daire Başkanlığı

Sorumlu İdare:

Performans Göstergesi	Ölçü Birimi	2018	2019 Planlanan	2019 YS Gerç. Tahmini	2020 Hedef	2021 Tahmin	2022 Tahmin
3- YÖK tarafından öncelikli alanlarında sağlanan burslardan yararlanan doktora öğrenci sayısı	Sayı	7	7	5	6	7	8

Göstergeye İlişkin Açıklama: Milli Eğitim Bakanlığının ihtiyaç duyduğu alanlarda, YÖK tarafından sağlanan burslardan yararlanarak doktora eğitimi almaları için öğrencilerin teşvik edilmesi eğitime büyük katkı sağlayacaktır.
Hesaplama Yöntemi: Öğrenci İşleri Daire Başkanlığından alınan veriler.
Verinin Kaynağı: Öğrenci İşleri Daire Başkanlığı
Sorumlu İdare:

Performans Göstergesi	Ölçü Birimi	2018	2019 Planlanan	2019 YS Gerç. Tahmini	2020 Hedef	2021 Tahmin	2022 Tahmin
4- YÖK tarafından sağlanan yurt dışında yabancı dil yeterliliklerinin artırılmasına yönelik burslardan yararlanan sayısı	Sayı	0	0	2	3	4	5

Göstergeye İlişkin Açıklama: Akademik personelin yabancı dil konusunda kendilerini geliştirmesi, yetiştirecekleri öğrencilere olumlu anlamda katkı sağlamaları
Hesaplama Yöntemi: Personel Daire Başkanlığından alınan veriler.
Verinin Kaynağı: Personel Daire Başkanlığı
Sorumlu İdare:

Alt Program Kapsamında Yürütülecek Faaliyet Maliyetleri

Faaliyetler	2019 Bütçe	2019 Harcama	2020 Bütçe	2021 Tahmin	2022 Tahmin
T O P L A M	0	0	0	0	0
Bütçe İçi	0	0	0	0	0
Bütçe Dışı	0	0	0	0	0

Faaliyetlere İlişkin Açıklamalar:

Araştırma Görevlileri Yurtdışı Araştırma Bursu Hizmetleri
 Öğretim Elemanları Yurtdışı Yabancı Dil Bursu Hizmetleri
 Öğretim Üyesi Yetiştirme Programı ve Yurtdışı Destek Hizmetleri

Alt Program Adı: YÜKSEKÖĞRETİMDE ÖĞRENCİ YAŞAMI
Alt Programın Kapsamı: Yeni personel lojmanları yapılması, kampüs içi sosyal yaşam alanlarının ve peyzaj çalışmalarının tamamlanması hedeflenmektedir.

Alt Program Hedefi: Yükseköğretim öğrencilerine sunulan beslenme ve barınma hizmetlerinin kalitesinin artırılması; öğrencilerin kişisel ve sosyal gelişimi desteklenerek yaşam kalitesinin yükseltilmesi

Performans Göstergeleri

Performans Göstergesi	Ölçü Birimi	2018	2019 Planlanan	2019 YS Gerç. Tahmini	2020 Hedef	2021 Tahmin	2022 Tahmin
1- Barınma hizmetlerinden yararlanan öğrenci sayısı	Sayı	0	0	26	45	45	45

Göstergeye İlişkin Açıklama: Öğrencilerimizin barınma sorunları ile karşılaşmadan eğitimlerinin devam etmesini sağlamak .
Hesaplama Yöntemi: Sağlık Kültür ve Spor Daire Başkanlığından alınan veriler
Verinin Kaynağı: Sağlık Kültür ve Spor Daire Başkanlığı
Sorumlu İdare:

Performans Göstergesi	Ölçü Birimi	2018	2019 Planlanan	2019 YS Gerç. Tahmini	2020 Hedef	2021 Tahmin	2022 Tahmin
2- Beslenme hizmetlerinden yararlanan öğrenci sayısı	Sayı	165.881	170.000	175.000	200.000	250.000	250.000

Göstergeye İlişkin Açıklama: Üniversite imkanları ile öğrencilerin sağlıklı beslenmeleri için gerekli gıdaları almaları için yemek hizmeti sunulması.
Hesaplama Yöntemi: Sağlık Kültür ve Spor Daire Başkanlığından alınan veriler / Öğrenci İşleri Daire Başkanlığından alınan mevcut öğrenci sayısı
Verinin Kaynağı: Sağlık Kültür ve Spor Daire Başkanlığı, Öğrenci İşleri Daire Başkanlığı
Sorumlu İdare:

Performans Göstergesi	Ölçü Birimi	2018	2019 Planlanan	2019 YS Gerç. Tahmini	2020 Hedef	2021 Tahmin	2022 Tahmin
3- Öğrenci başına düşen sosyal donatı alanı	Metrekare	2,54	2,54	2,55	2,6	2,65	2,7

Göstergeye İlişkin Açıklama: Öğrencilerin sosyal ve kültürel faaliyetlerini uygulayabilmeleri için gerekli katkıyı sağlamak üzere uygun mekanlar hazırlanması.
Hesaplama Yöntemi: Sosyal Donatı alanı / öğrenci sayısı
Verinin Kaynağı: Yapı İşleri ve Teknik Daire Başkanlığı
Sorumlu İdare:

Performans Göstergesi	Ölçü Birimi	2018	2019 Planlanan	2019 YS Gerç. Tahmini	2020 Hedef	2021 Tahmin	2022 Tahmin
4- Öğrenci kulüp ve topluluk sayısı	Sayı	51	50	59	60	75	85

Göstergeye İlişkin Açıklama: Öğrencilerin sosyal becerilerini geliştirme ve kaynaşmalarını sağlamak için kulüp ve topluluklar kurmak.
Hesaplama Yöntemi: Sağlık Kültür ve Spor Daire Başkanlığından alınan öğrenci kulüp ve topluluk sayılarını gösterir veriler.
Verinin Kaynağı: Sağlık Kültür ve Spor Daire Başkanlığı
Sorumlu İdare:

Performans Göstergesi	Ölçü Birimi	2018	2019 Planlanan	2019 YS Gerç. Tahmini	2020 Hedef	2021 Tahmin	2022 Tahmin
5- Sosyal, kültürel ve sportif faaliyet sayısı	Sayı	75	75	80	100	110	115

Göstergeye İlişkin Açıklama: Öğrencilerin kaynaşması, boş zamanlarını değerlendirilmesi ve kültürlerinin artırılması için düzenlenen faaliyetler.
Hesaplama Yöntemi: Sağlık Kültür ve Spor Daire Başkanlığına düzenlenen faaliyetleri ile ilgili veriler.
Verinin Kaynağı: Sağlık Kültür ve Spor Daire Başkanlığı
Sorumlu İdare:

Performans Göstergesi	Ölçü Birimi	2018	2019 Planlanan	2019 YS Gerç. Tahmini	2020 Hedef	2021 Tahmin	2022 Tahmin
6- Yükseköğretimde öğrenci başına barınma harcaması	TL	0	0	275	325	375	425

Göstergeye İlişkin Açıklama: Merkez kampüs dışında, ilçelerde eğitim-öğretime yeni açılan bölümlerin faal hale gelmesi ve öğrencilerin bu bölümleri tercih etmesini sağlamaya yönelik öğrenci evleri açılması için Üniversite imkanları ile gerekli katkının sağlanması.
Hesaplama Yöntemi: Sağlık Kültür ve Spor Daire Başkanlığından alınan harcamalar / Öğrenci evinde kalan öğrenciler.
Verinin Kaynağı: Sağlık Kültür ve Spor Daire Başkanlığı
Sorumlu İdare:

Performans Göstergesi	Ölçü Birimi	2018	2019 Planlanan	2019 YS Gerç. Tahmini	2020 Hedef	2021 Tahmin	2022 Tahmin
7- Yükseköğretimde öğrenci başına beslenme harcaması	TL	60,78	38,85	65	70	75	80

Göstergeye İlişkin Açıklama: Kurum öğrencilerine yapılan yemek katkı bedeli miktarının artırılarak öğrencilerin beslenme giderlerine katkıda bulunmak.
Hesaplama Yöntemi: Sağlık Kültür ve Spor Daire Başkanlığından alınan harcamalar toplamı/öğrenci sayısı
Verinin Kaynağı: Bütçe ve Sağlık Kültür ve Spor Daire Başkanlığı verileri

Performans Göstergesi	Ölçü Birimi	2018	2019 Planlanan	2019 YS Gerç. Tahmini	2020 Hedef	2021 Tahmin	2022 Tahmin
8- Yükseköğretimde öğrenci yaşamından memnuniyet oranı	Oran	60	70	60	70	75	80

Göstergeye İlişkin Açıklama: Kurumda öğrenim gören öğrencilerin yaşam kalitesinin artırılması için gerekli çalışmaların yapılarak, geleceğe umutla bakan, hayatta başarılı olmak için gayret sarf eden bireyler olarak mezun olmalarına katkıda bulunmak.
Hesaplama Yöntemi: Bilgi İşlem Daire Başkanlığından alınan anket sonuçları.
Verinin Kaynağı: Bilgi İşlem Daire Başkanlığı,
Sorumlu İdare:

Performans Göstergesi	Ölçü Birimi	2018	2019 Planlanan	2019 YS Gerç. Tahmini	2020 Hedef	2021 Tahmin	2022 Tahmin
9- Yükseköğretimde öğrencilere sunulan sağlık hizmetinden yararlanan öğrenci sayısının toplam öğrenci sayısına oranı	Oran	0,45	0,5	0,58	0,6	0,62	0,64

Göstergeye İlişkin Açıklama: Kurumda öğrenim gören öğrencilerden, kendilerine sağlanan sağlık hizmetlerinden faydalananların sayısının artması için gayret sarf edilmesi, böylelikle eğitim-öğretime sağlık sorunu nedeni ile devam edemeyen öğrenci sayısında azalma sağlanması.
Hesaplama Yöntemi: Sağlık Kültür ve Spor Daire Başkanlığından alınan istatistik bilgileri/Öğrenci İşleri Daire Başkanlığından alınan mevcut öğrenci sayısı.
Verinin Kaynağı: Sağlık Kültür ve Spor Daire Başkanlığı Öğrenci İşleri Daire Başkanlığı
Sorumlu İdare:

Alt Program Kapsamında Yürütülecek Faaliyet Maliyetleri

Faaliyetler	2019 Bütçe	2019 Harcama	2020 Bütçe	2021 Tahmin	2022 Tahmin
Yükseköğretimde Beslenme Hizmetleri	749.000	405.817	815.000	874.000	921.000
Bütçe İçi	749.000	405.817	815.000	874.000	921.000
Bütçe Dışı	0	0	0	0	0
Yükseköğretimde Kültür ve Spor Hizmetleri	1.686.000	1.085.466	2.013.000	2.165.000	2.301.000
Bütçe İçi	1.686.000	1.085.466	2.013.000	2.165.000	2.301.000
Bütçe Dışı	0	0	0	0	0
Yükseköğretimde Öğrenci Yaşamına İlişkin Diğer Hizmetler	3.773.000	2.604.049	4.121.000	4.428.000	4.708.000
Bütçe İçi	3.773.000	2.604.049	4.121.000	4.428.000	4.708.000

Bütçe Dışı	0	0	0	0	0
Yükseköğretimde Sağlık Hizmetleri	10.000	968	11.000	12.000	13.000
Bütçe İçi	10.000	968	11.000	12.000	13.000
Bütçe Dışı	0	0	0	0	0
T O P L A M	6.218.000	4.096.300	6.960.000	7.479.000	7.943.000
Bütçe İçi	6.218.000	4.096.300	6.960.000	7.479.000	7.943.000
Bütçe Dışı	0	0	0	0	0

Faaliyetlere İlişkin Açıklamalar:

Yükseköğretimde Barınma Hizmetleri	124 sayılı Yükseköğretim Üst Kuruluşları ile Yükseköğretim Kurumlarının İdari Teşkilatı Hakkında khk nın 32.maddesi. Öğrencilerin beslenme hizmetlerinin devam ettirilmesi ve ihtiyaç sahibi öğrencilerin tespit edilerek ücretsiz yemek verilmesi faaliyetleri yapılacaktır.
Yükseköğretimde Beslenme Hizmetleri	124 sayılı Yükseköğretim Üst Kuruluşları ile Yükseköğretim Kurumlarının İdari Teşkilatı Hakkında khk nın 32.maddesi . Öğrencilerin niteliklerinin artırılması kapsamında kültürel ve sportif faaliyetlerin çoğaltılması ve öğrencilerin katılımının artırılması faaliyetleri yapılacaktır.
Yükseköğretimde Kültür ve Spor Hizmetleri	2547 sayılı yükseköğretim kanunu kapsamında yer alan eğitim birimleri ile 124 sayılı Yükseköğretim Üst Kuruluşları ile Yükseköğretim Kurumlarının İdari Teşkilatı Hakkında khk nın 32.maddesi. Öğrencilerin niteliklerinin artırılması kapsamında, kişisel gelişim programları ve eğitimlerinin artırılması, kulüp ve topluluklarda yer almaları, staj faaliyetlerinin takibi, öğrencilerin ödüllendirilmesi değişim programlarına katılımlarının sağlanması faaliyetleri gerçekleştirilecektir.
Yükseköğretimde Öğrenci Yaşamına İlişkin Diğer Hizmetler	124 sayılı Yükseköğretim Üst Kuruluşları ile Yükseköğretim Kurumlarının İdari Teşkilatı Hakkında khk nın 32.maddesi. Öğrencilerin sağlık hizmetlerine en kısa sürede ulaşabilmesi amacıyla, mevcut sağlık biriminin hizmetlerinin aksamadan devam etmesi için gerekli cihaz ve sarf malzemelerinin temini faaliyetleri yapılacaktır.
Yükseköğretimde Sağlık Hizmetleri	

FAALİYET MALİYETLERİ TABLOSU

İdare Adı	NEVŞEHİR HACI BEKTAŞ VELİ ÜNİVERSİTESİ
Program Adı	ARAŞTIRMA, GELİŞTİRME VE YENİLİK
Alt Program Adı	YÜKSEKÖĞRETİMDE BİLİMSEL ARAŞTIRMA VE GELİŞTİRME
Alt Program Hedefi	
Faaliyet Adı	Yükseköğretim Kurumlarının Bilimsel Araştırma Projeleri
Açıklama	Yükseköğretim Kurumları Bilimsel Araştırma Projeleri Hakkında Yönetmelik. Bilimsel araştırma çalışmaları kapsamında ulusal ve uluslararası yayınların artırılması, proje, kongre, çalıştay, sempozyum faaliyetleri ile ulusal ve uluslararası toplantılara katılım, sanayi işbirliği, ar-ge ve yenilik projelerinin artırılması faaliyetleri yapılması planlanmaktadır.

EKONOMİK KOD	2019 Bütçe	2019 Harcama	2020 Bütçe	2021 Tahmin	2022 Tahmin
<i>Personel Giderleri</i>					
<i>Sosyal Güvenlik Kurumuna Devlet Primi Giderleri</i>					
<i>Mal ve Hizmet Alım Giderleri</i>	249.000		270.000	288.000	304.000
<i>Faiz Giderleri</i>					
<i>Cari Transferler</i>					
<i>Sermaye Giderleri</i>					
<i>Sermaye Transferleri</i>					
<i>Borç Verme</i>					
BÜTÇE İÇİ TOPLAM KAYNAK	249.000		270.000	288.000	304.000
<i>Döner Sermaye</i>					
<i>Özel Hesap</i>					
<i>Diğer Bütçe Dışı Kaynak</i>					
BÜTÇE DIŞI TOPLAM KAYNAK					
FAALİYET MALİYETİ TOPLAMI	249.000		270.000	288.000	304.000

FAALİYET MALİYETLERİ TABLOSU

İdare Adı	NEVŞEHİR HACI BEKTAŞ VELİ ÜNİVERSİTESİ
Program Adı	HAYAT BOYU ÖĞRENME
Alt Program Adı	YÜKSEKÖĞRETİM KURUMLARI SÜREKLİ EĞİTİM FAALİYETLERİ
Alt Program Hedefi	
Faaliyet Adı	Toplum Hizmetine Sunulan Eğitim Programları, Kurs ve Seminerler
Açıklama	2547 sayılı Yükseköğretim Kanununun 7 nci maddesi. Bölgenin sosyal ve ekonomik yapısına katkı sağlamak amacıyla halka yönelik verilen eğitimlerin artırılması faaliyetleri yapılacaktır.

EKONOMİK KOD	2019 Bütçe	2019 Harcama	2020 Bütçe	2021 Tahmin	2022 Tahmin
Personel Giderleri					
Sosyal Güvenlik Kurumuna Devlet Primi Giderleri					
Mal ve Hizmet Alım Giderleri					
Faiz Giderleri					
Cari Transferler					
Sermaye Giderleri					
Sermaye Transferleri					
Borç Verme					
BÜTÇE İÇİ TOPLAM KAYNAK					
Döner Sermaye	9.440.000	701.721	6.655.000	7.320.500	8.052.550
Özel Hesap					
Diğer Bütçe Dışı Kaynak					
BÜTÇE DIŞI TOPLAM KAYNAK	9.440.000	701.721	6.655.000	7.320.500	8.052.550
FAALİYET MALİYETİ TOPLAMI	9.440.000	701.721	6.655.000	7.320.500	8.052.550

FAALİYET MALİYETLERİ TABLOSU

İdare Adı	NEVŞEHİR HACI BEKTAŞ VELİ ÜNİVERSİTESİ
Program Adı	YÜKSEKÖĞRETİM HİZMETLERİ
Alt Program Adı	ÖN LİSANS EĞİTİMİ, LİSANS EĞİTİMİ VE LİSANSÜSTÜ EĞİTİM
Alt Program Hedefi	
Faaliyet Adı	Doktora ve Tıpta Uzmanlık Eğitimi
Açıklama	

EKONOMİK KOD	2019 Bütçe	2019 Harcama	2020 Bütçe	2021 Tahmin	2022 Tahmin
Personel Giderleri	4.467.000	1.875.767	3.992.000	4.289.000	4.568.000
Sosyal Güvenlik Kurumuna Devlet Primi Giderleri	196.000	77.084	219.000	235.000	250.000
Mal ve Hizmet Alım Giderleri	34.000	8.859	36.000	38.000	40.000
Faiz Giderleri					
Cari Transferler					
Sermaye Giderleri					
Sermaye Transferleri					
Borç Verme					
BÜTÇE İÇİ TOPLAM KAYNAK	4.697.000	1.961.710	4.247.000	4.562.000	4.858.000
Döner Sermaye					
Özel Hesap					
Diğer Bütçe Dışı Kaynak					
BÜTÇE DIŞI TOPLAM KAYNAK					
FAALİYET MALİYETİ TOPLAMI	4.697.000	1.961.710	4.247.000	4.562.000	4.858.000

FAALİYET MALİYETLERİ TABLOSU

İdare Adı	NEVŞEHİR HACI BEKTAŞ VELİ ÜNİVERSİTESİ
Program Adı	YÜKSEKÖĞRETİM HİZMETLERİ
Alt Program Adı	ÖN LİSANS EĞİTİMİ, LİSANS EĞİTİMİ VE LİSANSÜSTÜ EĞİTİM
Alt Program Hedefi	
Faaliyet Adı	Yükseköğretim Kurumları Bilgi ve Kültürel Kaynaklarının Geliştirilmesi ve Erişimin Kolaylaştırılması
Açıklama	

EKONOMİK KOD	2019 Bütçe	2019 Harcama	2020 Bütçe	2021 Tahmin	2022 Tahmin
Personel Giderleri	507.000	398.165	559.000	600.000	640.000
Sosyal Güvenlik Kurumuna Devlet Primi Giderleri	70.000	62.981	78.000	83.000	88.000
Mal ve Hizmet Alım Giderleri	18.000	6.798	18.000	18.000	18.000
Faiz Giderleri					
Cari Transferler					
Sermaye Giderleri	300.000	155.679	500.000	500.000	700.000
Sermaye Transferleri					
Borç Verme					
BÜTÇE İÇİ TOPLAM KAYNAK	895.000	623.623	1.155.000	1.201.000	1.446.000
Döner Sermaye					
Özel Hesap					
Diğer Bütçe Dışı Kaynak					
BÜTÇE DIŞI TOPLAM KAYNAK					
FAALİYET MALİYETİ TOPLAMI	895.000	623.623	1.155.000	1.201.000	1.446.000

FAALİYET MALİYETLERİ TABLOSU

İdare Adı	NEVŞEHİR HACI BEKTAŞ VELİ ÜNİVERSİTESİ
Program Adı	YÜKSEKÖĞRETİM HİZMETLERİ
Alt Program Adı	ÖN LİSANS EĞİTİMİ, LİSANS EĞİTİMİ VE LİSANSÜSTÜ EĞİTİM
Alt Program Hedefi	
Faaliyet Adı	Yükseköğretim Kurumları Birinci Öğretim
Açıklama	2547 sayılı Yükseköğretim Kanunu, 3843 Sayılı Yükseköğretim kurumlarında İkili Öğretim Yapılması, 2547 Sayılı Yükseköğretim kanununun bazı maddelerinin değiştirilmesi ve bu kanuna bir ek madde eklenmesi hakkında kanun. Öğretim programlarının niteliğinin en az %50 oranında artırılması, Uzaktan eğitim kapsamının %100 artırılması, yeni fakülteler ve eğitim birimlerinin kurulması, öğrenci niteliğinin artırılması faaliyetleri yapılacaktır.

EKONOMİK KOD	2019 Bütçe	2019 Harcama	2020 Bütçe	2021 Tahmin	2022 Tahmin
Personel Giderleri	74.102.000	49.275.982	80.398.000	86.408.000	92.030.000
Sosyal Güvenlik Kurumuna Devlet Primi Giderleri	10.582.000	7.333.478	12.029.000	12.930.000	13.768.000
Mal ve Hizmet Alım Giderleri	1.902.000	1.083.750	2.075.000	2.223.000	2.343.000
Faiz Giderleri					
Cari Transferler					
Sermaye Giderleri	12.600.000	7.850.958	14.500.000	14.437.000	15.017.000
Sermaye Transferleri					
Borç Verme					
BÜTÇE İÇİ TOPLAM KAYNAK	99.186.000	65.544.168	109.002.000	115.998.000	123.158.000
Döner Sermaye					
Özel Hesap	1.731.636	1.028.589	3.100.000	3.450.000	3.750.000
Diğer Bütçe Dışı Kaynak					
BÜTÇE DIŞI TOPLAM KAYNAK	1.731.636	1.028.589	3.100.000	3.450.000	3.750.000
FAALİYET MALİYETİ TOPLAMI	100.917.636	66.572.757	112.102.000	119.448.000	126.908.000

FAALİYET MALİYETLERİ TABLOSU

İdare Adı NEVŞEHİR HACI BEKTAŞ VELİ ÜNİVERSİTESİ
Program Adı YÜKSEKÖĞRETİM HİZMETLERİ
Alt Program Adı ÖN LİSANS EĞİTİMİ, LİSANS EĞİTİMİ VE LİSANSÜSTÜ EĞİTİM
Alt Program Hedefi
Faaliyet Adı Yükseköğretim Kurumları İkinci Öğretim

Açıklama 2547 sayılı Yükseköğretim Kanunu, 3843 Sayılı Yükseköğretim kurumlarında İkili Öğretim Yapılması, 2547 Sayılı Yükseköğretim kanununun bazı maddelerinin değiştirilmesi ve bu kanuna bir ek madde eklenmesi hakkında kanun. Öğretim programlarının niteliğinin en az %50 oranında artırılması, Uzaktan eğitim kapsamının %100 artırılması, yeni fakülteler ve eğitim birimlerinin kurulması, öğrenci niteliğinin artırılması faaliyetleri yapılacaktır.

EKONOMİK KOD	2019 Bütçe	2019 Harcama	2020 Bütçe	2021 Tahmin	2022 Tahmin
Personel Giderleri	1.671.000	787.387	1.815.000	1.946.000	2.051.000
Sosyal Güvenlik Kurumuna Devlet Primi Giderleri					
Mal ve Hizmet Alım Giderleri	716.000	148.705	778.000	834.000	879.000
Faiz Giderleri					
Cari Transferler					
Sermaye Giderleri					
Sermaye Transferleri					
Borç Verme					
BÜTÇE İÇİ TOPLAM KAYNAK	2.387.000	936.092	2.593.000	2.780.000	2.930.000
Döner Sermaye					
Özel Hesap					
Diğer Bütçe Dışı Kaynak					
BÜTÇE DIŞI TOPLAM KAYNAK					
FAALİYET MALİYETİ TOPLAMI	2.387.000	936.092	2.593.000	2.780.000	2.930.000

FAALİYET MALİYETLERİ TABLOSU

İdare Adı NEVŞEHİR HACI BEKTAŞ VELİ ÜNİVERSİTESİ
Program Adı YÜKSEKÖĞRETİM HİZMETLERİ
Alt Program Adı ÖN LİSANS EĞİTİMİ, LİSANS EĞİTİMİ VE LİSANSÜSTÜ EĞİTİM
Alt Program Hedefi
Faaliyet Adı Yükseköğretim Kurumları Tezsiz Yüksek Lisans

Açıklama 2547 sayılı Yükseköğretim Kanunu, Yükseköğretim Kurumlarında Yürütülen Tezsiz Yüksek Lisans Programları Uygulama Esas ve Usulleri. Öğretim programlarının niteliğinin en az %50 oranında artırılması, Uzaktan eğitim kapsamının %100 artırılması, yeni fakülteler ve eğitim birimlerinin kurulması, öğrenci niteliğinin artırılması faaliyetleri yapılacaktır.

EKONOMİK KOD	2019 Bütçe	2019 Harcama	2020 Bütçe	2021 Tahmin	2022 Tahmin
Personel Giderleri	38.000	37.158	28.000	31.000	33.000
Sosyal Güvenlik Kurumuna Devlet Primi Giderleri					
Mal ve Hizmet Alım Giderleri	11.000		12.000	13.000	14.000
Faiz Giderleri					
Cari Transferler					
Sermaye Giderleri					
Sermaye Transferleri					
Borç Verme					
BÜTÇE İÇİ TOPLAM KAYNAK	49.000	37.158	40.000	44.000	47.000
Döner Sermaye					
Özel Hesap					
Diğer Bütçe Dışı Kaynak					
BÜTÇE DIŞI TOPLAM KAYNAK					
FAALİYET MALİYETİ TOPLAMI	49.000	37.158	40.000	44.000	47.000

FAALİYET MALİYETLERİ TABLOSU

İdare Adı	NEVŞEHİR HACI BEKTAŞ VELİ ÜNİVERSİTESİ
Program Adı	YÜKSEKÖĞRETİM HİZMETLERİ
Alt Program Adı	ÖN LİSANS EĞİTİMİ, LİSANS EĞİTİMİ VE LİSANSÜSTÜ EĞİTİM
Alt Program Hedefi	
Faaliyet Adı	Yükseköğretim Kurumları Uzaktan Eğitim

Açıklama 2547 sayılı Yükseköğretim Kanunu, Yükseköğretim Kurumlarında Uzaktan Öğretime İlişkin Usul ve Esaslar. Öğretim programlarının niteliğinin en az %50 oranında artırılması, Uzaktan eğitim kapsamının %100 artırılması, yeni fakülteler ve eğitim birimlerinin kurulması, öğrenci niteliğinin artırılması faaliyetleri yapılacaktır.

EKONOMİK KOD	2019 Bütçe	2019 Harcama	2020 Bütçe	2021 Tahmin	2022 Tahmin
<i>Personel Giderleri</i>	37.000	49.397	39.000	42.000	44.000
<i>Sosyal Güvenlik Kurumuna Devlet Primi Giderleri</i>					
<i>Mal ve Hizmet Alım Giderleri</i>	16.000		17.000	18.000	19.000
<i>Faiz Giderleri</i>					
<i>Cari Transferler</i>					
<i>Sermaye Giderleri</i>					
<i>Sermaye Transferleri</i>					
<i>Barç Verme</i>					
BÜTÇE İÇİ TOPLAM KAYNAK	53.000	49.397	56.000	60.000	63.000
<i>Döner Sermaye</i>					
<i>Özel Hesap</i>					
<i>Diğer Bütçe Dışı Kaynak</i>					
BÜTÇE DIŞI TOPLAM KAYNAK					
FAALİYET MALİYETİ TOPLAMI	53.000	49.397	56.000	60.000	63.000

FAALİYET MALİYETLERİ TABLOSU

İdare Adı NEVŞEHİR HACI BEKTAŞ VELİ ÜNİVERSİTESİ
Program Adı YÜKSEKÖĞRETİM HİZMETLERİ
Alt Program Adı ÖN LİSANS EĞİTİMİ, LİSANS EĞİTİMİ VE LİSANSÜSTÜ EĞİTİM
Alt Program Hedefi
Faaliyet Adı Yükseköğretim Kurumları Yaz Okulları

Açıklama 2547 Sayılı Yükseköğretim Kanunu, Yükseköğretim Kurumlarında Yürütülen Yaz Okulları Programları Uygulama Esas ve Usulleri. Öğretim programlarının niteliğinin en az %50 oranında artırılması, Uzaktan eğitim kapsamının %100 artırılması, yeni fakülteler ve eğitim birimlerinin kurulması, öğrenci niteliğinin artırılması faaliyetleri yapılacaktır.

EKONOMİK KOD	2019 Bütçe	2019 Harcama	2020 Bütçe	2021 Tahmin	2022 Tahmin
Personel Giderleri	89.000		96.000	102.000	107.000
Sosyal Güvenlik Kurumuna Devlet Primi Giderleri					
Mal ve Hizmet Alım Giderleri	38.000		41.000	44.000	46.000
Faiz Giderleri					
Cari Transferler					
Sermaye Giderleri					
Sermaye Transferleri					
Borç Verme					
BÜTÇE İÇİ TOPLAM KAYNAK	127.000		137.000	146.000	153.000
Döner Sermaye					
Özel Hesap					
Diğer Bütçe Dışı Kaynak					
BÜTÇE DIŞI TOPLAM KAYNAK					
FAALİYET MALİYETİ TOPLAMI	127.000		137.000	146.000	153.000

FAALİYET MALİYETLERİ TABLOSU

İdare Adı NEVŞEHİR HACI BEKTAŞ VELİ ÜNİVERSİTESİ
Program Adı YÜKSEKÖĞRETİM HİZMETLERİ
Alt Program Adı YÜKSEKÖĞRETİMDE ÖĞRENCİ YAŞAMI
Alt Program Hedefi
Faaliyet Adı Yükseköğretimde Beslenme Hizmetleri

Açıklama 124 sayılı Yükseköğretim Üst Kuruluşları ile Yükseköğretim Kurumlarının İdari Teşkilatı Hakkında khk'nın 32.maddesi. Öğrencilerin beslenme hizmetlerinin devam ettirilmesi ve ihtiyaç sahibi öğrencilerin tespit edilerek ücretsiz yemek verilmesi faaliyetleri yapılacaktır.

EKONOMİK KOD	2019 Bütçe	2019 Harcama	2020 Bütçe	2021 Tahmin	2022 Tahmin
Personel Giderleri					
Sosyal Güvenlik Kurumuna Devlet Primi Giderleri					
Mal ve Hizmet Alım Giderleri	749.000	405.817	815.000	874.000	921.000
Faiz Giderleri					
Cari Transferler					
Sermaye Giderleri					
Sermaye Transferleri					
Borç Verme					
BÜTÇE İÇİ TOPLAM KAYNAK	749.000	405.817	815.000	874.000	921.000
Döner Sermaye					
Özel Hesap					
Diğer Bütçe Dışı Kaynak					
BÜTÇE DIŞI TOPLAM KAYNAK					
FAALİYET MALİYETİ TOPLAMI	749.000	405.817	815.000	874.000	921.000

FAALİYET MALİYETLERİ TABLOSU

İdare Adı	NEVŞEHİR HACI BEKTAŞ VELİ ÜNİVERSİTESİ
Program Adı	YÜKSEKÖĞRETİM HİZMETLERİ
Alt Program Adı	YÜKSEKÖĞRETİMDE ÖĞRENCİ YAŞAMI
Alt Program Hedefi	
Faaliyet Adı	Yükseköğretimde Kültür ve Spor Hizmetleri
Açıklama	124 sayılı Yükseköğretim Üst Kuruluşları ile Yükseköğretim Kurumlarının İdari Teşkilatı Hakkında khk'nın 32.maddesi . Öğrencilerin niteliklerinin artırılması kapsamında kültürel ve sportif faaliyetlerin çoğaltılması ve öğrencilerin katılımının artırılması faaliyetleri yapılacaktır.

EKONOMİK KOD	2019 Bütçe	2019 Harcama	2020 Bütçe	2021 Tahmin	2022 Tahmin
Personel Giderleri	1.080.000	710.213	1.317.000	1.415.000	1.507.000
Sosyal Güvenlik Kurumuna Devlet Primi Giderleri	280.000	161.647	341.000	368.000	391.000
Mal ve Hizmet Alım Giderleri	326.000	213.606	355.000	382.000	403.000
Faiz Giderleri					
Cari Transferler					
Sermaye Giderleri					
Sermaye Transferleri					
Borç Verme					
BÜTÇE İÇİ TOPLAM KAYNAK	1.686.000	1.085.466	2.013.000	2.165.000	2.301.000
Döner Sermaye					
Özel Hesap					
Diğer Bütçe Dışı Kaynak					
BÜTÇE DIŞI TOPLAM KAYNAK					
FAALİYET MALİYETİ TOPLAMI	1.686.000	1.085.466	2.013.000	2.165.000	2.301.000

FAALİYET MALİYETLERİ TABLOSU

İdare Adı	NEVŞEHİR HACI BEKTAŞ VELİ ÜNİVERSİTESİ
Program Adı	YÜKSEKÖĞRETİM HİZMETLERİ
Alt Program Adı	YÜKSEKÖĞRETİMDE ÖĞRENCİ YAŞAMI
Alt Program Hedefi	
Faaliyet Adı	Yükseköğretimde Öğrenci Yaşamına İlişkin Diğer Hizmetler
Açıklama	2547 sayılı yükseköğretim kanunu kapsamında yer alan eğitim birimleri ile 124 sayılı Yükseköğretim Üst Kuruluşları ile Yükseköğretim Kurumlarının İdari Teşkilatı Hakkında khk'nın 32.maddesi. Öğrencilerin niteliklerinin artırılması kapsamında, kişisel gelişim programları ve eğitimlerinin artırılması, kulüp ve topluluklarda yer almaları, staj faaliyetlerinin takibi, öğrencilerin ödüllendirilmesi değişim programlarına katılmalarının sağlanması faaliyetleri gerçekleştirilecektir.

EKONOMİK KOD	2019 Bütçe	2019 Harcama	2020 Bütçe	2021 Tahmin	2022 Tahmin
Personel Giderleri	3.119.000	2.113.253	3.399.000	3.654.000	3.889.000
Sosyal Güvenlik Kurumuna Devlet Primi Giderleri	458.000	313.192	511.000	550.000	586.000
Mal ve Hizmet Alım Giderleri	196.000	177.604	211.000	224.000	233.000
Faiz Giderleri					
Cari Transferler					
Sermaye Giderleri					
Sermaye Transferleri					
Borç Verme					
BÜTÇE İÇİ TOPLAM KAYNAK	3.773.000	2.604.049	4.121.000	4.428.000	4.708.000
Döner Sermaye					
Özel Hesap					
Diğer Bütçe Dışı Kaynak					
BÜTÇE DIŞI TOPLAM KAYNAK					
FAALİYET MALİYETİ TOPLAMI	3.773.000	2.604.049	4.121.000	4.428.000	4.708.000

FAALİYET MALİYETLERİ TABLOSU

İdare Adı NEVŞEHİR HACI BEKTAŞ VELİ ÜNİVERSİTESİ
Program Adı YÜKSEKÖĞRETİM HİZMETLERİ
Alt Program Adı YÜKSEKÖĞRETİMDE ÖĞRENCİ YAŞAMI
Alt Program Hedefi
Faaliyet Adı Yükseköğretimde Sağlık Hizmetleri

Açıklama 124 sayılı Yükseköğretim Üst Kuruluşları ile Yükseköğretim Kurumlarının İdari Teşkilatı Hakkında khk'nın 32.maddesi. Öğrencilerin sağlık hizmetlerine en kısa sürede ulaşabilmesi amacıyla, mevcut sağlık biriminin hizmetlerinin aksamadan devam etmesi için gerekli cihaz ve sarf malzemelerinin temini faaliyetleri yapılacaktır.

EKONOMİK KOD	2019 Bütçe	2019 Harcama	2020 Bütçe	2021 Tahmin	2022 Tahmin
Personel Giderleri					
Sosyal Güvenlik Kurumuna Devlet Primi Giderleri					
Mal ve Hizmet Alım Giderleri	10.000	968	11.000	12.000	13.000
Faiz Giderleri					
Cari Transferler					
Sermaye Giderleri					
Sermaye Transferleri					
Borç Verme					
BÜTÇE İÇİ TOPLAM KAYNAK	10.000	968	11.000	12.000	13.000
Döner Sermaye					
Özel Hesap					
Diğer Bütçe Dışı Kaynak					
BÜTÇE DIŞI TOPLAM KAYNAK					
FAALİYET MALİYETİ TOPLAMI	10.000	968	11.000	12.000	13.000

FAALİYET MALİYETLERİ TABLOSU

İdare Adı NEVŞEHİR HACI BEKTAŞ VELİ ÜNİVERSİTESİ
Program Adı YÖNETİM VE DESTEK PROGRAMI
Alt Program Adı ÜST YÖNETİM, İDARİ VE MALİ HİZMETLER
Alt Program Hedefi
Faaliyet Adı Genel Destek Hizmetleri

Açıklama 124 sayılı Yükseköğretim Üst Kuruluşları ile Yükseköğretim Kurumlarının İdari Teşkilatı Hakkında khk'nın 36.maddesi. Çalışma ve eğitim alanlarının iyileştirilmesi ve teknolojik yeterliliklerin geliştirilmesi, yeni kurulan ve açılan eğitim birimleri ile idari birimlerin ihtiyacı olan

EKONOMİK KOD	2019 Bütçe	2019 Harcama	2020 Bütçe	2021 Tahmin	2022 Tahmin
Personel Giderleri	1.611.600	990.146	7.864.000	8.450.000	9.001.000
Sosyal Güvenlik Kurumuna Devlet Primi Giderleri	254.100	155.524	1.270.000	1.361.000	1.449.000
Mal ve Hizmet Alım Giderleri	2.929.300	2.962.681	3.494.000	3.747.000	3.954.000
Faiz Giderleri					
Cari Transferler	560.000	441.000	621.000	666.000	702.000
Sermaye Giderleri					
Sermaye Transferleri					
Borç Verme					
BÜTÇE İÇİ TOPLAM KAYNAK	5.355.000	4.549.351	13.249.000	14.224.000	15.106.000
Döner Sermaye					
Özel Hesap					
Diğer Bütçe Dışı Kaynak					
BÜTÇE DIŞI TOPLAM KAYNAK					
FAALİYET MALİYETİ TOPLAMI	5.355.000	4.549.351	13.249.000	14.224.000	15.106.000

FAALİYET MALİYETLERİ TABLOSU

İdare Adı	NEVŞEHİR HACI BEKTAŞ VELİ ÜNİVERSİTESİ
Program Adı	YÖNETİM VE DESTEK PROGRAMI
Alt Program Adı	ÜST YÖNETİM, İDARİ VE MALİ HİZMETLER
Alt Program Hedefi	
Faaliyet Adı	İnsan Kaynakları Yönetimine İlişkin Faaliyetler
Açıklama	124 sayılı Yükseköğretim Üst Kuruluşları ile Yükseköğretim Kurumlarının İdari Teşkilatı Hakkında khk'nın 29.maddesi. Akademik ve idari personelin nitelik ve nicelik açısından gelişiminin sağlanması, örgüt kültürünün geliştirilmesi ve personel aidiyet hissini artırılması gibi

EKONOMİK KOD	2019 Bütçe	2019 Harcama	2020 Bütçe	2021 Tahmin	2022 Tahmin
Personel Giderleri	1.355.000	810.445	1.514.000	1.626.000	1.730.000
Sosyal Güvenlik Kurumuna Devlet Primi Giderleri	210.000	134.606	243.000	261.000	281.000
Mal ve Hizmet Alım Giderleri	11.000	2.511	11.000	11.000	11.000
Faiz Giderleri					
Cari Transferler	2.136.000	2.025.769	2.322.000	2.489.000	2.624.000
Sermaye Giderleri					
Sermaye Transferleri					
Borç Verme					
BÜTÇE İÇİ TOPLAM KAYNAK	3.712.000	2.973.331	4.090.000	4.387.000	4.646.000
Döner Sermaye					
Özel Hesap					
Diğer Bütçe Dışı Kaynak					
BÜTÇE DIŞI TOPLAM KAYNAK					
FAALİYET MALİYETİ TOPLAMI	3.712.000	2.973.331	4.090.000	4.387.000	4.646.000

FAALİYET MALİYETLERİ TABLOSU

İdare Adı	NEVŞEHİR HACI BEKTAŞ VELİ ÜNİVERSİTESİ
Program Adı	YÖNETİM VE DESTEK PROGRAMI
Alt Program Adı	ÜST YÖNETİM, İDARİ VE MALİ HİZMETLER
Alt Program Hedefi	
Faaliyet Adı	Özel Kalem Hizmetleri
Açıklama	124 sayılı Yükseköğretim Üst Kuruluşları ile Yükseköğretim Kurumlarının İdari Teşkilatı Hakkında khk'nın 27.maddesi . Rektörlük Makamının çalışma programının düzenlenmesi ile resmi ve özel yazışmalar, protokol, tören, ziyaret, davet, karşılama, ağırlama gibi

EKONOMİK KOD	2019 Bütçe	2019 Harcama	2020 Bütçe	2021 Tahmin	2022 Tahmin
Personel Giderleri	97.000		105.000	113.000	120.000
Sosyal Güvenlik Kurumuna Devlet Primi Giderleri	28.000		30.000	32.000	34.000
Mal ve Hizmet Alım Giderleri	66.000	21.557	71.000	76.000	80.000
Faiz Giderleri					
Cari Transferler					
Sermaye Giderleri					
Sermaye Transferleri					
Borç Verme					
BÜTÇE İÇİ TOPLAM KAYNAK	191.000	21.557	206.000	221.000	234.000
Döner Sermaye					
Özel Hesap					
Diğer Bütçe Dışı Kaynak					
BÜTÇE DIŞI TOPLAM KAYNAK					
FAALİYET MALİYETİ TOPLAMI	191.000	21.557	206.000	221.000	234.000

FAALİYET MALİYETLERİ TABLOSU

İdare Adı	NEVŞEHİR HACI BEKTAŞ VELİ ÜNİVERSİTESİ
Program Adı	YÖNETİM VE DESTEK PROGRAMI
Alt Program Adı	ÜST YÖNETİM, İDARİ VE MALİ HİZMETLER
Alt Program Hedefi	
Faaliyet Adı	Strateji Geliştirme ve Mali Hizmetler
Açıklama	2547 sayılı kanun, 5018 sayılı kanun. Kalite güvence sistemi, iç kontrol sistemi, faaliyet raporları, bütçe, performans programları, stratejik plan gibi idarenin tüm programlarına hizmet eden iş ve işlemlerin yürütülmesi ile kurumun gelir ve giderlerinin takibi, taşınır ve taşınmaz

EKONOMİK KOD	2019 Bütçe	2019 Harcama	2020 Bütçe	2021 Tahmin	2022 Tahmin
Personel Giderleri	812.000	577.521	899.000	968.000	1.026.000
Sosyal Güvenlik Kurumuna Devlet Primi Giderleri	126.000	96.859	140.000	151.000	160.000
Mal ve Hizmet Alım Giderleri	7.000	13.570	7.000	7.000	7.000
Faiz Giderleri					
Cari Transferler					
Sermaye Giderleri					
Sermaye Transferleri					
Borç Verme					
BÜTÇE İÇİ TOPLAM KAYNAK	945.000	687.950	1.046.000	1.126.000	1.193.000
Döner Sermaye					
Özel Hesap					
Diğer Bütçe Dışı Kaynak					
BÜTÇE DIŞI TOPLAM KAYNAK					
FAALİYET MALİYETİ TOPLAMI	945.000	687.950	1.046.000	1.126.000	1.193.000

D- İDARENİN TOPLAM KAYNAK İHTİYACI

FAALİYETLER DÜZEYİNDE NEVŞEHİR HACI BEKTAŞ VELİ ÜNİVERSİTESİ PERFORMANS PROGRAMI MALİYETİ

PROGRAM SINIFLANDIRMASI	2020			2021			2022		
	BÜTÇE İÇİ	BÜTÇE DIŞI	TOPLAM	BÜTÇE İÇİ	BÜTÇE DIŞI	TOPLAM	BÜTÇE İÇİ	BÜTÇE DIŞI	TOPLAM
ARAŞTIRMA, GELİŞTİRME VE YENİLİK	270.000	9.755.000	10.025.000	288.000	10.770.500	11.058.500	304.000	11.802.550	12.106.550
YÜKSEKÖĞRETİMDE BİLİMSEL ARAŞTIRMA VE GELİŞTİRME	270.000	9.755.000	10.025.000	288.000	10.770.500	11.058.500	304.000	11.802.550	12.106.550
Yükseköğretim Kurumları Temel Araştırma Hizmetleri	0	9.755.000	9.755.000	0	10.770.500	10.770.500	0	11.802.550	11.802.550
Yükseköğretim Kurumlarının Bilimsel Araştırma Projeleri	270.000	0	270.000	288.000	0	288.000	304.000	0	304.000
YÜKSEKÖĞRETİM HİZMETLERİ	124.190.000	0	124.190.000	132.270.000	0	132.270.000	140.598.000	0	140.598.000
ÖN LİSANS EĞİTİMİ, LİSANS EĞİTİMİ VE LİSANSÜSTÜ EĞİTİM	117.230.000	0	117.230.000	124.791.000	0	124.791.000	132.655.000	0	132.655.000
Doktora ve Tıpta Uzmanlık Eğitimi	4.247.000	0	4.247.000	4.562.000	0	4.562.000	4.858.000	0	4.858.000
Yükseköğretim Kurumları Bilgi ve Kültürel Kaynaklarının Geliştirilmesi ve Erişimin Kolaylaştırılması	1.155.000	0	1.155.000	1.201.000	0	1.201.000	1.446.000	0	1.446.000
Yükseköğretim Kurumları Birinci Öğretim	109.002.000	0	109.002.000	115.998.000	0	115.998.000	123.158.000	0	123.158.000
Yükseköğretim Kurumları İkinci Öğretim	2.593.000	0	2.593.000	2.780.000	0	2.780.000	2.930.000	0	2.930.000
Yükseköğretim Kurumları Tezsiz Yüksek Lisans	40.000	0	40.000	44.000	0	44.000	47.000	0	47.000
Yükseköğretim Kurumları Uzaktan Eğitim	56.000	0	56.000	60.000	0	60.000	63.000	0	63.000
Yükseköğretim Kurumları Yaz Okulları	137.000	0	137.000	146.000	0	146.000	153.000	0	153.000
YÜKSEKÖĞRETİMDE ÖĞRENCİ YAŞAMI	6.960.000	0	6.960.000	7.479.000	0	7.479.000	7.943.000	0	7.943.000
Yükseköğretimde Beslenme Hizmetleri	815.000	0	815.000	874.000	0	874.000	921.000	0	921.000
Yükseköğretimde Kültür ve Spor Hizmetleri	2.013.000	0	2.013.000	2.165.000	0	2.165.000	2.301.000	0	2.301.000
Yükseköğretimde Öğrenci Yaşamına İlişkin Diğer Hizmetler	4.121.000	0	4.121.000	4.428.000	0	4.428.000	4.708.000	0	4.708.000
Yükseköğretimde Sağlık Hizmetleri	11.000	0	11.000	12.000	0	12.000	13.000	0	13.000
YÖNETİM VE DESTEK PROGRAMI	18.591.000	0	18.591.000	19.958.000	0	19.958.000	21.179.000	0	21.179.000
ÜST YÖNETİM, İDARİ VE MALİ HİZMETLER	18.591.000	0	18.591.000	19.958.000	0	19.958.000	21.179.000	0	21.179.000
Genel Destek Hizmetleri	13.249.000	0	13.249.000	14.224.000	0	14.224.000	15.106.000	0	15.106.000

<i>İnsan Kaynakları Yönetimine İlişkin Faaliyetler</i>	4.090.000	0	4.090.000	4.387.000	0	4.387.000	4.646.000	0	4.646.000
<i>Özel Kalem Hizmetleri</i>	206.000	0	206.000	221.000	0	221.000	234.000	0	234.000
<i>Strateji Geliştirme ve Mali Hizmetler</i>	1.046.000	0	1.046.000	1.126.000	0	1.126.000	1.193.000	0	1.193.000
GENEL TOPLAM	143.051.000	9.755.000	152.806.000	152.516.000	10.770.500	163.286.500	162.081.000	11.802.550	173.883.550

EKONOMİK SINIFLANDIRMA DÜZEYİNDE NEVŞEHİR HACI BEKTAŞ VELİ ÜNİVERSİTESİ PERFORMANS PROGRAMI MALİYETİ

EKONOMİK KOD	2020				2021				2022			
	HİZMET PROGRAMLARI TOPLAM	YÖNETİM VE DESTEK PROGRAMI	PROGRAM DIŞI GİDERLER	TOPLAM	HİZMET PROGRAMLARI TOPLAM	YÖNETİM VE DESTEK PROGRAMI	PROGRAM DIŞI GİDERLER	TOPLAM	HİZMET PROGRAMLARI TOPLAM	YÖNETİM VE DESTEK PROGRAMI	PROGRAM DIŞI GİDERLER	TOPLAM
<i>Personel Giderleri</i>	91.643.000	10.382.000		102.025.000	98.487.000	11.157.000		109.644.000	104.869.000	11.877.000		116.746.000
<i>Sosyal Güvenlik Kurumuna Devlet Primi Giderleri</i>	13.178.000	1.683.000		14.861.000	14.166.000	1.805.000		15.971.000	15.083.000	1.924.000		17.007.000
<i>Mal ve Hizmet Alım Giderleri</i>	4.639.000	3.583.000		8.222.000	4.968.000	3.841.000		8.809.000	5.233.000	4.052.000		9.285.000
<i>Faiz Giderleri</i>				0				0				0
<i>Cari Transferler</i>		2.943.000		2.943.000		3.155.000		3.155.000		3.326.000		3.326.000
<i>Sermaye Giderleri</i>	15.000.000			15.000.000	14.937.000			14.937.000	15.717.000			15.717.000
<i>Sermaye Transferleri</i>				0				0				0
<i>Borç Verme</i>				0				0				0
<i>Yedek Ödenekler</i>				0				0				0
BÜTÇE İÇİ TOPLAM KAYNAK	124.460.000	18.591.000	0	143.051.000	132.558.000	19.958.000	0	152.516.000	140.902.000	21.179.000	0	162.081.000
<i>Döner Sermaye</i>	6.655.000			6.655.000	7.320.500			7.320.500	8.052.550			8.052.550
<i>Özel Hesap</i>	3.100.000			3.100.000	3.450.000			3.450.000	3.750.000			3.750.000
<i>Diğer Bütçe Dışı Kaynak</i>	0			0	0			0	0			0
BÜTÇE DIŞI TOPLAM KAYNAK	9.755.000	0	0	9.755.000	10.770.500	0	0	10.770.500	11.802.550	0	0	11.802.550
GENEL TOPLAM	134.215.000	18.591.000	0	152.806.000	143.328.500	19.958.000	0	163.286.500	152.704.550	21.179.000	0	173.883.550

E- DİĞER HUSUSLAR

FAALİYETLERDEN SORUMLU HARCAMA BİRİMLERİ

İdare Adı NEVŞEHİR HACI BEKTAŞ VELİ ÜNİVERSİTESİ
Yıl 2020 (Cumhurbaşkanı Teklifi)

PROGRAM	ALT PROGRAM	FAALİYET	SORUMLU HARCAMA BİRİMİ
ARAŞTIRMA, GELİŞTİRME VE YENİLİK	YÜKSEKÖĞRETİMDE BİLİMSEL ARAŞTIRMA VE GELİŞTİRME	Yükseköğretim Kurumlarının Bilimsel Araştırma Projeleri	ÖZEL KALEM (REKTÖRLÜK)
YÜKSEKÖĞRETİM HİZMETLERİ	ÖN LİSANS EĞİTİMİ, LİSANS EĞİTİMİ VE LİSANSÜSTÜ EĞİTİM	Doktora ve Tıpta Uzmanlık Eğitimi	FEN BİLİMLERİ ENSTİTÜSÜ, SOSYAL BİLİMLER ENSTİTÜSÜ, Hacı Bektaş Veli Araştırma ve Uygulama Enstitüsü
		Yükseköğretim Kurumları Bilgi ve Kültürel Kaynaklarının Geliştirilmesi ve Erişimin Kolaylaştırılması	KÜTÜPHANE VE DOKÜMANTASYON DAİRE BAŞKANLIĞI
		Yükseköğretim Kurumları Birinci Öğretim	ÖZEL KALEM (REKTÖRLÜK), ÖZEL KALEM (GENEL SEKRETERLİK), İDARİ VE MALİ İŞLER DAİRE BAŞKANLIĞI, BİLGİ İŞLEM DAİRE BAŞKANLIĞI, YAPI İŞLERİ VE TEKNİK DAİRE BAŞKANLIĞI, SEMA VE VEFA KÜÇÜK SAĞLIK YÜKSEKOKULU, İNCEKARA SAĞLIK HİZMETLERİ MESLEK YÜKSEKOKULU, FEN-EDEBİYAT FAKÜLTESİ, Mühendislik Mimarlık Fakültesi, MESLEK YÜKSEKOKULU, ÜRGÜP SEBAHAT VE EROL TOKSÖZ MESLEK YÜKSEKOKULU, AVANOS MESLEK YÜKSEKOKULU, GÜLŞEHİR MESLEK YÜKSEKOKULU, Kozaklı Meslek Yüksek Okulu, Bilim ve Teknoloji Uygulama ve Araştırma Merkezi, Eğitim Fakültesi, İKTİSADİ VE İDARİ BİLİMLER FAKÜLTESİ, GÜZEL SANATLAR FAKÜLTESİ, İlahiyat Fakültesi, Turizm Fakültesi, Spor Bilimleri ve Teknolojisi Yüksekokulu, Yabancı Diller Yüksekokulu, HACIBEKTAŞ VELİ MESLEK YÜKSEKOKULU, KAPADOKYA ARAŞTIRMA VE UYGULAMA MERKEZİ, SÜREKLİ EĞİTİM UYGULAMA VE ARAŞTIRMA MERKEZİ, Kadın Çalışmaları Uygulama ve Araştırma Merkezi, Dil Öğretim Uygulama ve Araştırma Merkezi, Uzaktan Eğitim Uygulama ve Araştırma Merkezi, Avanos Seramik Uygulama ve Araştırma merkezi
		Yükseköğretim Kurumları İkinci Öğretim	ÖZEL KALEM (GENEL SEKRETERLİK), İDARİ VE MALİ İŞLER DAİRE BAŞKANLIĞI, İNCEKARA SAĞLIK HİZMETLERİ MESLEK YÜKSEKOKULU, FEN-EDEBİYAT FAKÜLTESİ, MESLEK YÜKSEKOKULU, ÜRGÜP SEBAHAT VE EROL TOKSÖZ MESLEK YÜKSEKOKULU, AVANOS MESLEK YÜKSEKOKULU, GÜLŞEHİR MESLEK YÜKSEKOKULU, Kozaklı Meslek Yüksek Okulu, İKTİSADİ VE İDARİ BİLİMLER FAKÜLTESİ, GÜZEL SANATLAR FAKÜLTESİ, Turizm Fakültesi, HACIBEKTAŞ VELİ MESLEK YÜKSEKOKULU
		Yükseköğretim Kurumları Tezsiz Yüksek Lisans	SOSYAL BİLİMLER ENSTİTÜSÜ
		Yükseköğretim Kurumları Uzaktan Eğitim	İNCEKARA SAĞLIK HİZMETLERİ MESLEK YÜKSEKOKULU
		Yükseköğretim Kurumları Yaz Okulları	İKTİSADİ VE İDARİ BİLİMLER FAKÜLTESİ
		Yükseköğretimde Beslenme Hizmetleri	SAĞLIK, KÜLTÜR VE SPOR DAİRE BAŞKANLIĞI
		Yükseköğretimde Kültür ve Spor Hizmetleri	SAĞLIK, KÜLTÜR VE SPOR DAİRE BAŞKANLIĞI
		Yükseköğretimde Öğrenci Yaşamına İlişkin Diğer Hizmetler	SAĞLIK, KÜLTÜR VE SPOR DAİRE BAŞKANLIĞI, ÖĞRENCİ İŞLERİ DAİRE BAŞKANLIĞI
Yükseköğretimde Sağlık Hizmetleri	SAĞLIK, KÜLTÜR VE SPOR DAİRE BAŞKANLIĞI		
YÖNETİM VE DESTEK PROGRAMI	ÜST YÖNETİM, İDARİ VE MALİ HİZMETLER	Genel Destek Hizmetleri	ÖZEL KALEM (GENEL SEKRETERLİK), İDARİ VE MALİ İŞLER DAİRE BAŞKANLIĞI, BİLGİ İŞLEM DAİRE BAŞKANLIĞI, YAPI İŞLERİ VE TEKNİK DAİRE BAŞKANLIĞI, HUKUK MÜŞAVİRLİĞİ
		İnsan Kaynakları Yönetimine İlişkin Faaliyetler	PERSONEL DAİRE BAŞKANLIĞI
		Özel Kalem Hizmetleri	ÖZEL KALEM (REKTÖRLÜK)
		Strateji Geliştirme ve Mali Hizmetler	STRATEJİ GELİŞTİRME DAİRE BAŞKANLIĞI

PERFORMANS GÖSTERGELERİNİN İZLENMESİNDEN SORUMLU BİRİMLER

İdare Adı:

NEVŞEHİR HACI BEKTAŞ VELİ ÜNİVERSİTESİ

PROGRAM	ALT PROGRAM HEDEFİ	PERFORMANS GÖSTERGELERİ	SORUMLU BİRİM
ARAŞTIRMA, GELİŞTİRME VE YENİLİK	ARAŞTIRMA ALTYAPILARI	Araştırma altyapısı projesi tamamlanma oranı	YAPI İŞLERİ VE TEKNİK DAİRE BAŞKANLIĞI
	YÜKSEKÖĞRETİMDE BİLİMSEL ARAŞTIRMA VE GELİŞTİRME	Ar-ge'ye harcanan bütçenin toplam bütçeye oranı	STRATEJİ GELİŞTİRME DAİRE BAŞKANLIĞI
		Ar-ge sonucu ortaya çıkan ürünlere ilişkin alınan patent sayısı	ÖZEL KALEM (GENEL SEKRETERLİK)
		Ar-ge sonucu ticarileştirilen ürün sayısı	ÖZEL KALEM (GENEL SEKRETERLİK)
		Araştırma merkezleri gelir miktarı	STRATEJİ GELİŞTİRME DAİRE BAŞKANLIĞI
		Araştırma merkezlerinin sanayi ile yaptığı proje sayısı	ÖZEL KALEM (GENEL SEKRETERLİK)
		BAP kapsamında desteklenen araştırma projeleri sayısı	ÖZEL KALEM (GENEL SEKRETERLİK)
		Öğretim elemanı başına düşen ar-ge proje sayısı	ÖZEL KALEM (GENEL SEKRETERLİK)
		Patent, faydalı model ve endüstriyel tasarım başvuru sayısı	ÖZEL KALEM (GENEL SEKRETERLİK)
		Ulusal ve uluslararası kuruluşlar tarafından desteklenen ar-ge projesi sayısı	ÖZEL KALEM (GENEL SEKRETERLİK)
Uluslararası endekslerde yer alan bilimsel yayın sayısı		KÜTÜPHANE VE DOKÜMANTASYON DAİRE BAŞKANLIĞI	
HAYAT BOYU ÖĞRENME	YÜKSEKÖĞRETİM KURUMLARI SÜREKLİ EĞİTİM FAALİYETLERİ	Dezavantajlı gruplara yönelik sosyal entegrasyon ve kapsayıcılığa ilişkin yapılan faaliyet sayısı	ÖZEL KALEM (REKTÖRLÜK)
		Eğitim programlarına başvuran kişi sayısı	ÖĞRENCİ İŞLERİ DAİRE BAŞKANLIĞI
		Mezunlara yönelik gerçekleştirilen faaliyet sayısı	ÖĞRENCİ İŞLERİ DAİRE BAŞKANLIĞI
		Sürekli Eğitim Merkezi (SEM) ve Dil Merkezi (DİLMER) tarafından mesleki eğitime yönelik verilen sertifika sayısı	SÜREKLİ EĞİTİM UYGULAMA VE ARAŞTIRMA MERKEZİ
		Tamamlanan sosyal sorumluluk projeleri sayısı	SAĞLIK, KÜLTÜR VE SPOR DAİRE BAŞKANLIĞI
		Üniversitenin çevrecilik alanlarında aldığı ödül sayısı	ÖZEL KALEM (GENEL SEKRETERLİK)
TEDAVİ EDİCİ SAĞLIK	TEDAVİ EDİCİ SAĞLIK	Ameliyat sayısı	
		Üniversite hastaneleri nitelikli yatak oranı	
		Üniversite hastaneleri yatak doluluk oranı	
YÜKSEKÖĞRETİM HİZMETLERİ	ÖĞRETİM ELEMANLARININ MESLEKİ GELİŞİMİ	Yatan hasta sayısı	
		SCI, SCI-Expanded, SSCI ve AHCI kapsamındaki dergilerde öğretim elemanı başına düşen yayın sayısı	KÜTÜPHANE VE DOKÜMANTASYON DAİRE BAŞKANLIĞI
		Araştırma bursundan yararlanan öğrenci sayısı	ÖĞRENCİ İŞLERİ DAİRE BAŞKANLIĞI
		YÖK tarafından öncelikli alanlarında sağlanan burslardan yararlanan doktora öğrenci sayısı	ÖĞRENCİ İŞLERİ DAİRE BAŞKANLIĞI
		YÖK tarafından sağlanan yurt dışında yabancı dil yeterliliklerinin artırılmasına yönelik burslardan yararlanan sayısı	PERSONEL DAİRE BAŞKANLIĞI
	ÖN LİSANS EĞİTİMİ, LİSANS EĞİTİMİ VE LİSANSÜSTÜ EĞİTİM	Yükseköğretim Kurulu, Türkiye Bilimler Akademisi ve TÜBİTAK bilim, teşvik ve sanat ödülleri sayısı	ÖZEL KALEM (GENEL SEKRETERLİK)
		Doktora eğitimini tamamlayanların sayısı	ÖĞRENCİ İŞLERİ DAİRE BAŞKANLIĞI
		Eğitim bilimleri kontenjan doluluk oranı	ÖĞRENCİ İŞLERİ DAİRE BAŞKANLIĞI
		Eğitimin program süresinde bitirileme oranı	ÖĞRENCİ İŞLERİ DAİRE BAŞKANLIĞI
		Fen bilimleri kontenjan doluluk oranı	ÖĞRENCİ İŞLERİ DAİRE BAŞKANLIĞI
		Kütüphanede bulunan basılı ve elektronik kaynak sayısı	KÜTÜPHANE VE DOKÜMANTASYON DAİRE BAŞKANLIĞI
		Kütüphanede bulunan öğrenci başına düşen basılı ve elektronik kaynak sayısı	KÜTÜPHANE VE DOKÜMANTASYON DAİRE BAŞKANLIĞI
		Kütüphaneden yararlanan kişi sayısı	KÜTÜPHANE VE DOKÜMANTASYON DAİRE BAŞKANLIĞI
		Lisansüstü öğrencilerin toplam öğrenciler içindeki payı	ÖĞRENCİ İŞLERİ DAİRE BAŞKANLIĞI
		Öğrenci başına düşen eğitim alanı	ÖĞRENCİ İŞLERİ DAİRE BAŞKANLIĞI
		Öğrenci başına düşen kapalı alan	ÖĞRENCİ İŞLERİ DAİRE BAŞKANLIĞI
		Öğrenci değişim programlarından yararlanan öğrencilerin oranı	ÖZEL KALEM (GENEL SEKRETERLİK)
		Öğretim üyesi başına düşen öğrenci sayısı	ÖĞRENCİ İŞLERİ DAİRE BAŞKANLIĞI
		Sağlık bilimleri kontenjan doluluk oranı	ÖĞRENCİ İŞLERİ DAİRE BAŞKANLIĞI
		Sosyal bilimler kontenjan doluluk oranı	ÖĞRENCİ İŞLERİ DAİRE BAŞKANLIĞI
Teknokent veya Teknoloji Transfer Ofisi (TTO) projelerine katılan öğrenci sayısı	ÖZEL KALEM (GENEL SEKRETERLİK)		
Uluslararası kuruluşlarla ortak uygulanan eğitim programı sayısı	ÖZEL KALEM (GENEL SEKRETERLİK)		
Yabancı dilde eğitim veren program sayısı	ÖĞRENCİ İŞLERİ DAİRE BAŞKANLIĞI		
Yabancı uyruklu akademisyen sayısı	PERSONEL DAİRE BAŞKANLIĞI		
Yabancı uyruklu öğrenci sayısı	ÖĞRENCİ İŞLERİ DAİRE BAŞKANLIĞI		
Yan dal ve çift ana dal programından mezun olanların toplam mezun sayısına oranı	ÖĞRENCİ İŞLERİ DAİRE BAŞKANLIĞI		
YÜKSEKÖĞRETİMDE ÖĞRENCİ YAŞAMI	YÜKSEKÖĞRETİMDE ÖĞRENCİ YAŞAMI	Barınma hizmetlerinden yararlanan öğrenci sayısı	SAĞLIK, KÜLTÜR VE SPOR DAİRE BAŞKANLIĞI
		Beslenme hizmetlerinden yararlanan öğrenci sayısı	SAĞLIK, KÜLTÜR VE SPOR DAİRE BAŞKANLIĞI
		Öğrenci başına düşen sosyal donatı alanı	ÖĞRENCİ İŞLERİ DAİRE BAŞKANLIĞI
		Öğrenci kulüp ve topluluk sayısı	SAĞLIK, KÜLTÜR VE SPOR DAİRE BAŞKANLIĞI
		Sosyal, kültürel ve sportif faaliyet sayısı	SAĞLIK, KÜLTÜR VE SPOR DAİRE BAŞKANLIĞI
		Yükseköğretimde öğrenci başına barınma harcaması	SAĞLIK, KÜLTÜR VE SPOR DAİRE BAŞKANLIĞI
		Yükseköğretimde öğrenci başına beslenme harcaması	SAĞLIK, KÜLTÜR VE SPOR DAİRE BAŞKANLIĞI
		Yükseköğretimde öğrenci yaşamından memnuniyet oranı	BİLGİ İŞLEM DAİRE BAŞKANLIĞI
		Yükseköğretimde öğrencilere sunulan sağlık hizmetinden yararlanan öğrenci sayısının toplam öğrenci sayısına oranı	SAĞLIK, KÜLTÜR VE SPOR DAİRE BAŞKANLIĞI