

**İçindekiler**

<b>I- GENEL BİLGİLER .....</b>	<b>2</b>
<b>A- GÖREV, YETKİ VE SORUMLULUKLAR .....</b>	<b>2</b>
<b>Organizasyon Yapısı ve Görev Tanımları .....</b>	<b>2</b>
<b>Devlet Opera ve Balesi Genel Müdürlüğü Organizasyon Şeması .....</b>	<b>4</b>
<b>B- TEŞKİLAT YAPISI .....</b>	<b>5</b>
<b>Merkez Teşkilatı .....</b>	<b>5</b>
Genel Müdürlük .....	5
i) <i>Hukuk Müşavirliği .....</i>	<i>5</i>
ii) <i>Strateji Geliştirme Müdürlüğü .....</i>	<i>5</i>
iii) <i>Personel ve Eğitim Dairesi Başkanlığı .....</i>	<i>6</i>
iv) <i>İdari ve Mali İşler Dairesi Başkanlığı .....</i>	<i>6</i>
Sanatsal Birimler .....	6
i) <i>Genel Koordinatörlük .....</i>	<i>6</i>
ii) <i>Genel Müzik Yöneticiliği ve Müzik İşleri Yöneticiliği .....</i>	<i>7</i>
iii) <i>Başrejisörlük .....</i>	<i>7</i>
iv) <i>Başkoreograflik .....</i>	<i>7</i>
v) <i>Sanat Teknik Müdürlüğü .....</i>	<i>7</i>
Kurullar .....	8
i) <i>Teknik Kurul .....</i>	<i>8</i>
ii) <i>Sanat Kurulu .....</i>	<i>8</i>
iii) <i>Disiplin Kurulu .....</i>	<i>8</i>
<b>Taşra Teşkilatı .....</b>	<b>8</b>
Devlet Opera ve Balesi Müdürlükleri .....	8
<b>C- FİZİKSEL KAYNAKLAR .....</b>	<b>9</b>
<b>Teknolojik Kaynaklar .....</b>	<b>9</b>
<b>İnsan Kaynakları .....</b>	<b>10</b>
<b>II- PERFORMANS BİLGİLERİ .....</b>	<b>11</b>
<b>A- TEMEL POLİTİKA VE ÖNCELİKLER .....</b>	<b>11</b>
<b>B- AMAÇ VE HEDEFLER .....</b>	<b>12</b>
<b>Devlet Opera ve Balesi Genel Müdürlüğü Misyonu .....</b>	<b>12</b>
<b>Devlet Opera ve Balesi Genel Müdürlüğü Vizyonu .....</b>	<b>12</b>
<b>Devlet Opera ve Balesi Genel Müdürlüğü Amaç ve Hedefleri .....</b>	<b>12</b>
<b>C- PERFORMANS HEDEF VE GÖSTERGELERİ İLE FAALİYETLER .....</b>	<b>13</b>
<b>Stratejik Amaç 1/Stratejik Hedef 1 .....</b>	<b>13</b>
Tablo 1. Performans Hedefi Tablosu .....	13
Tablo 2. Faaliyet Maliyetleri Tablosu .....	14
<b>Stratejik Amaç 1/Stratejik Hedef 2 .....</b>	<b>17</b>
Tablo 1. Performans Hedefi Tablosu .....	17
Tablo 2. Faaliyet Maliyetleri Tablosu .....	18
<b>Stratejik Amaç 1/Stratejik Hedef 3 .....</b>	<b>22</b>
Tablo 1. Performans Hedefi Tablosu .....	22
Tablo 2. Faaliyet Maliyetleri Tablosu .....	23
<b>Stratejik Amaç 2/Stratejik Hedef 1 .....</b>	<b>24</b>
Tablo 1. Performans Hedefi Tablosu .....	24
Tablo 2. Faaliyet Maliyetleri Tablosu .....	25
<b>Tablo 3. İdare Performans Tablosu .....</b>	<b>27</b>
<b>Faaliyetlere İlişkin Açıklamalar .....</b>	<b>28</b>
<b>D- İDARENİN TOPLAM KAYNAK İHTİYACI .....</b>	<b>29</b>
<b>Tablo 4. Toplam Kaynak İhtiyacı Tablosu .....</b>	<b>29</b>
<b>Tablo 5. Faaliyetlerden Sorumlu Harcama Birimlerine İlişkin Tablo .....</b>	<b>30</b>

## I- GENEL BİLGİLER

### A- GÖREV, YETKİ VE SORUMLULUKLAR

Devlet Opera ve Balesi Genel Müdürlüğü, 1309 sayılı ve 14.07.1970 tarihli yasa ile kurulmuş, bu kuruluş 13557 sayılı ve 23.07.1970 tarihli Resmi Gazetede ilan edilmiştir. Tüzel kişiliği haiz, bir Genel Müdür tarafından yönetilen, T.C. Kültür ve Turizm Bakanlığı'nın "bağlı" bir kuruluşudur.

Devlet Opera ve Balesi Genel Müdürlüğü hizmet kapsamı 1309 sayılı Kanuna göre çıkarılmıştır;

*"Devlet Opera ve Balesi Genel Müdürlüğü, lüzum ve imkân gördüğü diğer şehirlerde de, (...) bir müdür yönetiminde Devlet Opera ve Balesi müdürlükleri kurabilir. Genel müdürlük ve müdürlükler bakanlığın onayı ile yurt içi, yurt dışı turneler tertip edebilir, milli ve milletlerarası festivaller düzenleyebilir." [1309 sayılı Kanun, Madde 2]*

*"Devlet Opera ve Balesi Genel Müdürlüğü, opera, bale ve müzik sanatlarını halka tanıtmak ve yaymak gayesi ile opera, operet, bale temsilleri ile konserler verir, yurtiçi ve yurtdışı turneler tertipler, milli ve milletlerarası festivaller düzenler." [Devlet Opera ve Balesi Genel Müdürlüğü Yönetmeliği, Madde 2]*

Yukarıda belirtilen amir hükümlere göre Devlet Opera ve Balesi Genel Müdürlüğü;

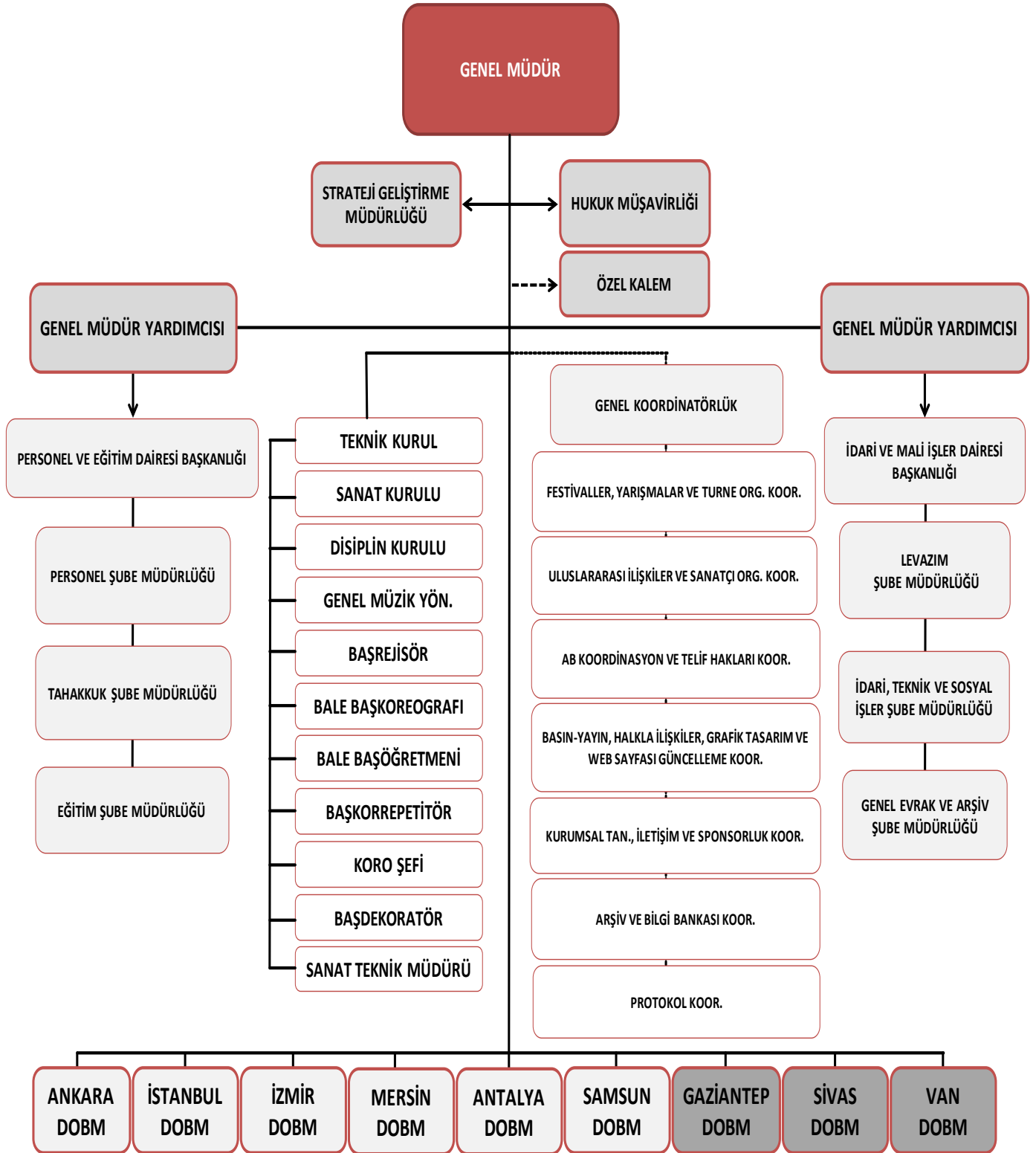
- Türkiye'de öngördüğü şehirlerde ve bütçe olanakları çerçevesinde Devlet Opera ve Balesi Müdürlükleri açar.
- Opera, operet, bale temsillerini evrensel boyutlarda icra eder.
- Müzik sanatları ile ilgili konserleri evrensel boyutlarda icra eder.
- Opera ve bale sanatını yaygınlaştırmak ve halka ulaştırmak amacı ile yurtiçi ve yurtdışı turneler düzenler.
- Türk sanatçılarının evrensel bir sanat olan opera ve bale eserleri repertuarlarına yaptıkları katkıları dünyaya tanıtmak amacı ile yurtdışı turneleri düzenler.
- Ulusal ve uluslararası festivaller düzenler.
- Halkın opera, bale ve müzik sanatlarına olan ilgisini artırmak ve onları bilgilendirmek amacıyla yayınlar yapar.

### Organizasyon Yapısı ve Görev Tanımları

- Genel Müdür, Devlet Opera ve Balesinin her türlü sanat, teknik ve idare işlerinin birinci dereceden sorumlusu olup, bütün kuruluşun düzenli ve iyi bir şekilde çalışmasını sağlar. Başlıca görevleri şunlardır;
  - a. Kuruluşun sanat, teknik ve idare yönlerinden her türlü faaliyetinin, Devlet Opera ve Balesine yakışır, en iyi şekilde yürütülmesini sağlamak;
  - b. Genel Müdürlük bütçe taslağını hazırlamak ve bütçe ita amirliği yapmak;
  - c. Devlet Opera ve Balesi kurul, bölüm ve servisleri arasında işbirliği kurmak, bütün sanatçı, memur ve müstahdemlerin iyi ve verimli çalışmalarını, gelişmelerini, işlerin vaktinde ve yolunda yürütülmesini ve disipline aykırı eylemlere meydan verilmemesini sağlamak;
  - d. Devlet Opera ve Balesi kadrosunda aylıklı, ücretli, sözleşmeli vesaire suretle görev alan yerli ve yabancı bütün görevlileri, kuruluşa en verimli olacak şekilde çalıştırmak;

- e. Atamaları Genel Müdürlükçe yapılan aylıklı memurlar ile sözleşmeli sanatçı, uygulamacı uzman ve uzmanlar hakkında en geç Mayıs ayı sonuna kadar ikinci derecede tezkiye amiri sıfatıyla idari ve mesleki varakası hazırlamak. *[Devlet Opera ve Balesi Genel Müdürlüğü Yönetmeliği]*
- Genel Müdür Yardımcısı, Genel Müdür tarafından kendisine tevdi edilen işlerin düzenli şekilde yürütülmesini sağlar; bu işlerden doğrudan doğruya Genel Müdüre karşı sorumludur. Başlıca görevleri şunlardır;
- a. Devlet Opera ve Balesinin çalışmalarında Genel Müdüre yardım etmek;
- b. Genel Müdür tarafından verilen yetkiye göre tahakkuk ve ita amirliği yapmak;
- c. Genel Müdür tarafından verilen yetkiye göre evrakı havale ve onun namına imza etmek. *[Devlet Opera ve Balesi Yönetmeliği]*
- Müdürler, başında buldukları Devlet Opera ve Balesi Müdürlüğünün, her türlü sanat, teknik ve idare işlerinin birinci derecede sorumlusu olup, kuruluşun düzenli ve iyi bir şekilde çalışmalarını sağlarlar. Başlıca görevleri şunlardır;
- a. Müdürlüğün sanat, teknik ve idare yönlerinden her türlü faaliyetinin, Devlet Opera ve Balesine yakışır, en iyi şekilde yürütülmesini sağlamak;
- b. Müdürlük bütçe taslağını hazırlamak ve ita amirliği yapmak;
- c. Müdürlüğün kurul, bölüm ve servisleri arasında işbirliği kurmak, bütün sanatçı, memur ve müstahdemlerin iyi ve verimli çalışmalarını, gelişmelerini, işlerin vaktinde, yolunda yürütülmesini ve disipline aykırı eylemlere meydan verilmemesini sağlamak;
- d. Müdürlüğün kadrosunda aylıklı, ücretli, sözleşmeli ve sair suretle görev kabul eden yerli ve yabancı bütün görevlileri kuruluşa en verimli olacak şekilde çalıştırmak;
- e. Atamaları Müdürlükçe yapılan aylıklı memurlar ile sözleşmeli sanatçı, uygulamacı uzman ve uzmanlar hakkında en geç Mayıs ayı sonuna kadar ikinci derece tezkiye amiri sıfatıyla idari ve mesleki tezkiye varakası hazırlamak. *[Devlet Opera ve Balesi Yönetmeliği]*
- Müdür yardımcıları, müdürler tarafından kendilerine tevdi edilen işlerin düzenli bir şekilde yürütülmesini sağlarlar; bu işlerden doğrudan doğruya müdürlere karşı sorumludurlar. Başlıca görevleri şunlardır;
- a. Müdürlük çalışmalarında Müdüre yardım etmek;
- b. Müdür tarafından verilen yetkiye göre tahakkuk ve ita amirliği yapmak;
- c. Müdür tarafından verilen yetkiye göre evrakı havale ve onun namına imza etmek. *[Devlet Opera ve Balesi Yönetmeliği]*

## DEVLET OPERA VE BALE Sİ GENEL MÜDÜRLÜĞÜ ORGANİZASYON ŞEMASI



Henüz faaliyete geçmemiştir.

## B- TEŞKİLAT YAPISI

Devlet Opera ve Balesi Genel Müdürlüğü, merkez teşkilatı ve 1309 sayılı Kuruluş Yasasının 2'nci maddesinde belirtilen yetkiye dayanarak kurduğu taşra teşkilatından meydana gelir.

### ▪ MERKEZ TEŞKİLATI

#### GENEL MÜDÜRLÜK

##### i) Hukuk Müşavirliği

Bakanlığın diğer birimlerinden sorulan hukuki konular ile hukuki, mali cezai sonuçlar doğuracak işlemler hakkında görüş bildirir. Bakanlığın menfaatlerini koruyucu, anlaşmazlıkları önleyici hukuki tedbirlerin zamanında alınmasını sağlar, anlaşma ve sözleşmelerin bu esaslara uygun olarak yapılmasına yardımcı olur, 8 Ocak 1943 tarih ve 4353 sayılı Kanun hükümlerine göre adli ve idari davalarda gerekli bilgileri hazırlar ve Hazineyi ilgilendirmeyen idari davalarda bakanlık veya kuruluşu temsil eder. Bakanlığın amaçlarını daha iyi gerçekleştirmek, mevzuata, plan ve programa uygun çalışmalarını temin etmek amacıyla gerekli hukuki teklifleri hazırlar ve Bakan'a sunar. Bakanlık kuruluşları tarafından hazırlanan veya diğer bakanlıklardan yahut Başbakanlıktan gönderilen kanun, tüzük ve yönetmelik tasarılarını hukuki açıdan inceleyerek görüşlerini bildirir. (3046 sayılı Kanun)

##### ii) Strateji Geliştirme Müdürlüğü

Aşağıda belirtilen görevler, strateji geliştirme birimleri tarafından yürütülür:

- a) Ulusal kalkınma strateji ve politikaları, yıllık program ve hükümet programı çerçevesinde idarenin orta ve uzun vadeli strateji ve politikalarını belirlemek, amaçlarını oluşturmak üzere gerekli çalışmaları yapmak.
- b) İdarenin görev alanına giren konularda performans ve kalite ölçütleri geliştirmek ve bu kapsamda verilecek diğer görevleri yerine getirmek.
- c) İdarenin yönetimi ile hizmetlerin geliştirilmesi ve performansla ilgili bilgi ve verileri toplamak, analiz etmek ve yorumlamak.
- d) İdarenin görev alanına giren konularda, hizmetleri etkileyecek dış faktörleri incelemek, kurum içi kapasite araştırması yapmak, hizmetlerin etkililiğini ve tatmin düzeyini analiz etmek ve genel araştırmalar yapmak.
- e) Yönetim bilgi sistemlerine ilişkin hizmetleri yerine getirmek.
- f) İdarede kurulmuşsa Strateji Geliştirme Kurulunun sekretarya hizmetlerini yürütmek.
- g) İdarenin stratejik plan ve performans programının hazırlanmasını koordine etmek ve sonuçlarının konsolide edilmesi çalışmalarını yürütmek.
- h) İzleyen iki yılın bütçe tahminlerini de içeren idare bütçesini, stratejik plan ve yıllık performans programına uygun olarak hazırlamak ve idare faaliyetlerinin bunlara uygunluğunu izlemek ve değerlendirmek.
- i) Mevzuatı uyarınca belirlenecek bütçe ilke ve esasları çerçevesinde, ayrıntılı harcama programı hazırlamak ve hizmet gereksinimleri dikkate alınarak ödeneğin ilgili birimlere gönderilmesini sağlamak.
- j) Bütçe kayıtlarını tutmak, bütçe uygulama sonuçlarına ilişkin verileri toplamak, değerlendirmek ve bütçe kesin hesabı ile malî istatistikleri hazırlamak.
- k) İlgili mevzuatı çerçevesinde idare gelirlerini tahakkuk ettirmek, gelir ve alacaklarının takip ve tahsil işlemlerini yürütmek.
- l) Genel bütçe kapsamı dışında kalan idarelerde muhasebe hizmetlerini yürütmek.
- m) Harcama birimleri tarafından hazırlanan birim faaliyet raporlarını da esas alarak idarenin faaliyet raporunu hazırlamak.
- n) İdarenin mülkiyetinde veya kullanımında bulunan taşınır ve taşınmazlara ilişkin icmal cetvellerini düzenlemek.
- o) İdarenin yatırım programının hazırlanmasını koordine etmek, uygulama sonuçlarını izlemek ve yıllık yatırım değerlendirme raporunu hazırlamak.

- p) İdarenin, diğer idareler nezdinde takibi gereken malî iş ve işlemlerini yürütmek ve sonuçlandırmak.  
r) Malî kanunlarla ilgili diğer mevzuatın uygulanması konusunda üst yöneticiye ve harcama yetkililerine gerekli bilgileri sağlamak ve danışmanlık yapmak.  
s) Ön malî kontrol faaliyetini yürütmek.  
t) İç kontrol sisteminin kurulması, standartlarının uygulanması ve geliştirilmesi konularında çalışmalar yapmak; üst yönetimin iç denetime yönelik işlevinin etkililiğini ve verimliliğini artırmak için gerekli hazırlıkları yapmak.  
u) Bakan ve/veya üst yönetici tarafından verilecek diğer görevleri yapmak

### **iii) Personel ve Eğitim Dairesi Başkanlığı**

Personel Şubesi Müdürlüğü, Eğitim Şubesi Müdürlüğü, Tahakkuk Şubesi Müdürlüğü olmak üzere kendisine bağlı üç müdürlüğün işlerini sevk ve idare eder.

### **iv) İdari ve Mali İşler Dairesi Başkanlığı**

Genel Evrak ve Arşiv Şube Müdürlüğü, Levazım Şube Müdürlüğü, İdari Teknik ve Sosyal İşler Şube Müdürlüğü olmak üzere kendisine bağlı üç müdürlüğü sevk ve idare eder.

## **SANATSAL BİRİMLER**

### **i) Genel Koordinatörlük**

Genel Koordinatör, Genel Müdürlük ve bağlı İl Müdürlüklerinde yürütülen ve hayata geçirilmesi planlanan iş, işlem ve projelerin Sanatsal ve İdari koordinasyonunu sağlamak, koordinatörlüklerin çalışma ve uygulamalarını takip etmek, yönetmek ve bu işlemlerin her aşamasında Genel Müdüre bilgi vermekle yükümlüdür.

### **Festivaller, Yarışmalar ve Turne Organizasyon Koordinatörü**

Koordinatör, Genel Müdürlükte ve bağlı Müdürlüklerde düzenlenen ulusal ve uluslararası festival, yarışma ve turnelerin sanatsal ve idari koordinasyonunu, plan, proje ve hazırlıklarını bağlı İl Müdürlüğü koordinatörü ile eşgüdüm içerisinde yapar ve uygular.

### **Uluslararası İlişkiler ve Sanatçı Organizasyon Koordinatörü**

Koordinatör, Genel Müdürlük ve bağlı İl Müdürlüklerinin uluslararası ilişkilerinin koordinasyonunu sağlar. Kültürel antlaşmalar ve diğer nedenlerden dolayı sanatsal performans için ülkemize gelen ve ülkemizden yurtdışına giden sanatçı ve toplulukların organizasyonunu ve koordinasyonunu yapar.

### **AB Koordinasyon ve Telif Hakları Koordinatörü**

Türkiye'nin AB üyeliğine hazırlık sürecinde Genel Müdürlüğün çalışmalarını yürütür. Genel Müdürlük ve bağlı İl Müdürlüklerinin yerleşik sahnelerinde, yurtiçi ve yurtdışı festival ve turnelerde sahnelenecek eserlerin sahiplerine ait telif haklarını koruyan yurtdışındaki kişi ve kuruluşlarla veya varsa temsilcileri ile iletişime geçerek, telif sözleşmelerinin hazırlanmasını sağlar ve Fikri Mülkiyet Hakları konusunda AB standartlarına uyum için gerekli çalışmaları yapar.

### **Basın-Yayın, Halkla İlişkiler, Grafik Tasarım ve Web Sayfası Güncelleme Koordinatörü**

Koordinatör, Genel Müdürlüğün yazılı ve görsel basınla koordinasyonunu sağlar, halkla iletişim kurmak ve tüm festival, yarışma vb. organizasyonların basın-yayın ve halkla ilişkiler faaliyetlerini koordine eder, Genel Müdürlüğün gazete, kitap, dergi, afiş gibi basılı materyallerini hazırlayarak çıkarır, Genel Müdürlüğün Web sayfasını hazırlayarak günceller. Bağlı İl Müdürlüklerinin Web sayfalarının takibini ve koordinasyonunu sağlar.

**Kurumsal Tanıtım, İletişim ve Sponsorluk Koordinatörü**

Koordinatör, Genel Müdürlük ve bağlı İl Müdürlüklerince yürütülen organizasyonları tanıtma, pazarlama ve bütçe imkânları dışında ihtiyaç duyulan hususlarda, Kurumu temsilen sponsorluk araştırmalarını yaparak üst düzey yöneticileri bilgilendirir ve sponsorluk dosyalarını hazırlar. Sözleşmelerin imzalanmasını takiben sözleşme hükümleri ile ilgili birimleri bilgilendirir ve uygulamaları takip eder.

**Arşiv ve Bilgi Bankası Koordinatörü**

Koordinatör, Genel Müdürlük ve bağlı İl Müdürlüklerinin kuruluşundan günümüze ve gelecekte planladığı faaliyetleri hakkında bilgi ve belgeleri toplayıp derleyerek bunları belirli bir form içinde muhafaza eder. Bu bilgileri elektronik ortamda kayıt altına alarak kullanımına sunar. Bu konuda istatistiki bilgileri içeren yıllık raporları hazırlayarak Genel Koordinatöre sunar.

**ii) Genel Müzik Yöneticiliği ve Müzik İşleri Yöneticiliği**

Genel Müdür veya müdürlüklerce verilen direktiflere göre eserlerin sahneye konmasında müzik çalışmalarını denetler, sanatçıların müzik yönünden yetiştirilmelerini ve gelişmelerini sağlayacak tedbirleri alır ve kurumun müzikle ilgili tüm işlerinin en üst seviyede ve disiplinli bir şekilde yürütülmesi için çalışmalar yapar.

**iii) Başrejisörlük**

Genel Müdürlük veya müdürlüklerin direktiflerine göre opera eserlerinin sahneye yeteneklerinin en üst düzeyde gelişebilmesi için gerekli çalışma düzenini kurar.

**iv) Başkoreograflık**

Genel Müdürlük veya müdürlüklerin direktiflerine göre opera ve bale eserlerinin sahneye konmasını sağlayacak tüm koreografi çalışmalarını yapar, yürütür, denetler, yönlendirir, bale sanatçılarının gelişimlerini sağlayacak tedbirleri alır.

**Modern Dans Topluluğu [MDT]**

Başkoreograflığa bağlı olarak oluşturulmuş müzik, ritim ve dans olguları, klasik bale formatları dışında, daha serbest ve özgün çalışmalar yapan topluluk.

**Birim Dans Tiyatrosu [BDT]**

Başkoreograflığa bağlı olarak oluşturulmuş, ritim ve dans olgularının yanı sıra drama ağırlıklı, dans ve teatral anlatımın öne çıktığı, 40 yaş üzeri bale sanatçılarının görev almasının amaçlandığı bir topluluk.

**v) Başdekoratörlük**

Sahneye konacak eserlerin dekor tasarım, giysi tasarım ve ışık tasarımını gerçekleştirir.

**vi) Sanat Teknik Müdürlüğü**

Sahneye konan tüm eserlerin çizim ve maketlerini hazırlar, tüm dekor ve aksesuarlar için düzenlenen ihtiyaç listelerinin hazırlanması, alımları ve atölyelerde yapımını sağlar, hazırlanan dekorların sahne üzerinde uygulanmasını denetler, atölye çalışma sistem ve programlarını düzenler, yürütür.



## KURULLAR

### i) Teknik Kurul

Teknik Kurul aşağıdaki değerlendirmeleri yapar:

- Devlet Opera ve Balesine alınacak sanatkâr, uygulatıcı uzman ve uzman memurların kuruma giriş sınavı ve stajyerlik sınavlarını yapıp değerlendirmek.
- Sanatkâr, uygulatıcı uzman ve uzman memurların bilgi ve görgülerini arttırmak üzere yurt dışına göndermek.
- Yurt içinde tedavi olamayacağı sıhhi kurul raporuyla tespit edilen sanatkâr, uygulatıcı uzman ve uzman memurların tedavilerini yurt dışında yaptırmak.
- Görevlerinin gereği sanatkâr, uygulatıcı uzman ve uzman memurların ihtiyaç duyulduğunda unvan ve görev değişikliklerini belirlemek.
- Çalışmakta olan sanatçıların, uygulatıcı uzmanların ve uzmanların sonraki sözleşme döneminde alacakları ücret miktarını kararlaştırmak,
- 1309 sayılı Kanununun 13. maddesinde belirtilen ek ücretleri tespit etmek.
- 657 sayılı Kanunla, değerlendirme, sınav ve ödül kurullarına verilen görevleri yapmak.

### ii) Sanat Kurulu

Genel Müdür ve Müdürlere, sanatsal konularda yardımcı olur ve görüş bildirir, Repertuvarın hazırlanmasında görüşlerini bildirir.

### iii) Disiplin Kurulu

Disiplin Kurulu, yetkili merciler tarafından uygulanan disiplin cezalarına ait hükümler mahfuz kalmak şartıyla, disiplin suçu işleyenler hakkında kovuşturma yaparak disiplin cezaları verir.

## ▪ TAŞRA TEŞKİLATI

### Devlet Opera ve Balesi Müdürlükleri

Devlet Opera ve Balesi Genel Müdürlüğü bünyesinde;

- |   |  |
|---|--|
| -Ankara Devlet Opera ve Balesi (2008)   | -Mersin Devlet Opera ve Balesi (1990)  |
| -İstanbul Devlet Opera ve Balesi (1970) | -Antalya Devlet Opera ve Balesi (1997) |
| -İzmir Devlet Opera ve Balesi (1982)    | -Samsun Devlet Opera ve Balesi (2009)  |

Müdürlüklerimiz faaliyetlerini sürdürmektedir.

Fiilen görev yapan bu Müdürlüklerimizin yanı sıra açılması planlanan Müdürlüklerimiz şunlardır;

- |   |  |
|---|--|
| -Gaziantep Devlet Opera ve Balesi Müdürlüğü | (97/10593 Sayılı Bakanlar Kurulu Kararı) |
| -Van Devlet Opera ve Balesi Müdürlüğü       | (97/10593 Sayılı Bakanlar Kurulu Kararı) |
| -Sivas Devlet Opera ve Balesi Müdürlüğü     | (97/10593 Sayılı Bakanlar Kurulu Kararı) |



Diğer şehirlerde kurulacak Devlet Opera ve Balesi Müdürlüklerinde:

- Müdür, opera, bale ve müzik alanında başarıları ile tanınmış sanatkarlar arasından genel müdürün teklifi üzerine, Kültür ve Turizm Bakanı tarafından ve 3656 sayılı Kanununun 6. maddesi hükmüne göre,
  - Yabancı uzmanlar müdürün teklifi ve genel müdürün tasvibi ile Kültür ve Turizm Bakanı tarafından sözleşme ile,
  - Yerli ve yabancı misafir sanatkarlar geçici süreli sözleşme ile müdür tarafından,
  - Her çeşit memur ve hizmetliler müdür tarafından görevlendirilirler. Sözleşmeli personelin sözleşmelerinin yenilenmesi de yapılışındaki usule tabidir.
- [1309 sayılı Kuruluş Kanunu, Madde 6]

#### D- FİZİKSEL KAYNAKLAR

Devlet Opera ve Balesi hizmetlerini 6 il ve 7 sahnede yürütmektedir. Sahne durumuna ilişkin bilgiler aşağıdaki tabloda belirtilmiştir.

S A H N E N İ N				
Bulunduğu İl	Adı	Türü	Ait Olduğu Kurum	Koltuk Sayısı
Ankara	Opera Sahnesi	Mülk	Devlet Tiyatroları ile ortak kullanım	621
	Leyla Gencer Sahnesi	Tahsis	İl Özel İdaresi	694
İstanbul	Süreyya Sahnesi	Tahsis	Kadıköy Belediyesi	562
İzmir	Elhamra Sahnesi	Kira	Vakıflar Gn. Md. Milli Kütüphane Vakfı	393
Mersin	Mersin Kültür Merkezi Opera Sahnesi	Tahsis	K.T.B. Yatırım ve İşletmeler Gen. Md.	638
Antalya	Haşim İşcan Kültür Merkezi	Kira	Antalya Büyükşehir Belediyesi	803
Samsun	AKM Büyük Salon	Tahsis	K.T.B. Yatırım ve İşletmeler Gen. Md.	551
Küçük Ölçekli Oyunlar	Fulya Sanat Merkezi (İstanbul)	Tahsis	Beşiktaş Belediyesi	630
	AKM Küçük Salon (Samsun)	Tahsis	K.T.B. Yatırım ve İşletmeler Gen. Md.	212
<b>TOPLAM</b>	<b>“7 Sahne” / Küçük ölçekli konserler ve oyunlar için “2 Salon”</b>			<b>5.104</b>

Mevcut sahnelerimizin hemen hepsi (İzmir Elhamra dışında) başka kurum ve kuruluşlarla ortaklaşa kullanılmaktadır. (Devlet Tiyatroları, Kültür Merkezleri, Müze Müdürlükleri gibi)

Bu kuruluşların da sahneye olan ihtiyaçları giderek artmakta, bu nedenle yeni temsil mekanları yaratılmaya çalışılmaktadır. Bu arada açık alanlar, parklar, tarihi mekânlar yeni sahnelerimiz olmuş ve buna uygun repertuar çalışmaları başlatılmıştır. Devlet Opera ve Balesi Genel Müdürlüğü sanat değerinin en yüksek yapıtları yanında popüler yapıtlardan oluşan kitle konserlerine de büyük önem vermektedir.

#### ▪ Teknolojik Kaynaklar

Teknolojik kaynaklar tüm birimlerimizce maksimum düzeyde kullanılmaktadır. Kurumumuzla ilgili tüm sanatsal ve mali bilgiler ile özlük bilgilerine, bilet satışları, ihale ilanları vs. ile ilgili tüm verilere ulaşılabilen web adresleri oluşturularak kullanıma açılmıştır.

<b>Teknolojik Kaynaklar</b>	<b>Adet</b>
Masaüstü Bilgisayar Komple Sistem	499
Dizüstü Bilgisayarlar	215
Yazıcılar	361
Masaüstü Tarayıcılar	33
Fotokopi Makineleri	43
Telefonlar	614
Klimalar	270
Kesintisiz Güç Kaynakları	55
Kameralar / Kaydediciler	129
Tıbbi Cihazlar ve Aletler	124
Araçlar	26
<b>Müzik Aletleri</b>	<b>Adet</b>
Piyano, Org ve Çelestalar	152
Nefesli Çalgılar	318
Yaylı ve Telli Çalgılar	104
Vurmalı Çalgılar	228
Ritim Çalgıları	58
Müzik Aleti Aksesuarları	457

#### ■ İnsan Kaynakları

Devlet Opera ve Balesi Genel Müdürlüğü 1309 sayılı Kuruluş Kanunu kapsamında 1837 kadrolu sanatçı, uzman ve teknik personel ile 657 Sayılı Devlet Memurları Kanunu kapsamında çalışan 340 idari personelle faaliyetlerini gerçekleştirmektedir.

	Memurlar	1309 Sayılı Yasaya Tabi Sözleşmeli Personel								TOPLAM
		A – Sanatçı Memurlar						B – Uygulatıcı Uzman Memurlar	C –Uzman Memurlar	
		Solist	Orkestra	Bale	Koro	Teknik	TOPLAM			
Genel Müdürlük	86	-	-	1	-	2	3	2	-	91
Ankara DOB	74	63	117	139	76	7	402	16	132	624
İstanbul DOB	59	66	90	126	86	14	382	10	132	583
İzmir DOB	46	35	72	63	61	7	238	10	40	334
Mersin DOB	33	12	51	37	35	4	139	7	35	214
Antalya DOB	24	14	53	35	33	3	138	8	24	194
Samsun DOB	22	5	46	29	25	2	107	6	30	165
<b>TOPLAM</b>	<b>344</b>	<b>195</b>	<b>429</b>	<b>430</b>	<b>316</b>	<b>39</b>	<b>1409</b>	<b>59</b>	<b>393</b>	<b>2.205</b>
<b>1861</b>										

## II- PERFORMANS BİLGİLERİ

### A- TEMEL POLİTİKA VE ÖNCELİKLER

Devlet Opera ve Balesi Genel Müdürlüğü'nün temel değerleri, çalışma ilkeleri

- Profesyonellik
- Ekip Çalışması
- Yaratıcılık
- Estetik
- Kalite
- Sürekli gelişme

olarak belirlenmiştir.

#### *Profesyonellik*

Temsil ve konserlerimizde, yurtiçi ve yurtdışı turnelerimizde, düzenlediğimiz ulusal ve uluslararası festivallerde, radyo ve televizyon yayınlarımızda, kayıtlarımızda disiplinli, meslek ilkelerine, değerlerine bağlı davranış ve kaliteli bir sunum yapmak.

#### *Ekip Çalışması*

Temsil ve konserlerimizde, yurtiçi ve yurtdışı turnelerimizde, düzenlediğimiz ulusal ve uluslararası festivallerde, radyo ve televizyon yayınlarımızda, sanatımızın doğasına uygun, gerekli olan sanatsal bütünlüğü sağlayıp, kurum misyon ve vizyonuna bağlı olarak birlikte çalışmak.

#### *Yaratıcılık*

Opera, bale, çok sesli müzik ve sahne sanatlarının üretilmesi ve uygulanması sırasında diğer sanat dallarının olanaklarından yararlanarak daha etkili eserler üretmek ve sürekli yaratıcılıkla bilincimizi geliştirmek.

#### *Estetik*

Estetik ve beğeni düzeyini yükseltmek için farklı seçenekler içinden en iyiyi bularak, opera, bale, çok sesli müzik ile sahne sanatlarını halkımıza sunmak.

#### *Nitelik*

Kurumsal misyonumuza bağlı olarak, toplumumuzdaki tüm eğitim düzeylerindeki bireylerin sanatsal estetik beğeni düzeyini yükseltmek, katılımcı, sosyal, hoşgörülü, çevreye duyarlı, kişiliği güçlü bireylerden kurulu bir toplum yaratmak ülküsüne bağlı olarak opera, bale, çok sesli müzik vb. sahne sanatlarındaki repertuarları evrensel formatlara uygun olarak sunmak.

#### *Sürekli Gelişme*

Kurum vizyonumuzu en üst düzeyde gerçekleştirmek üzere Türkiye ve dünyadaki sanatsal ortamı izlemek ve hizmetlerimize yansıtma.

## B- AMAÇ VE HEDEFLER

### **Devlet Opera ve Balesi Genel Müdürlüğü Misyonu**

Opera, bale ve çok sesli müzik sanatını ülke genelinde en iyi şekilde tanıtarak yaygınlaştırmak, bu sanat dallarının halkımızla bütünleşmesini sağlamak, ulusal ve uluslararası arenada Türk bestecilerin eserlerini de seslendirme yolu ile evrensel formatlarda kültür ve sanatını dünyaya en iyi şekilde tanıtmak amacıyla festivallere katılmak ve festivaller düzenlemek, çocuk ve gençlere yönelik düzenleyeceği kurs sayısını artırmak suretiyle çocuk ve gençleri bu sanat dalına yönlendirerek her sınıftan daha fazla izleyici kitlesine ulaşabilmek.

### **Devlet Opera ve Balesi Genel Müdürlüğü Vizyonu**

Çok sesli müzik, opera ve bale sanatlarında öncü bir kuruluş olmak.

### **Devlet Opera ve Balesi Genel Müdürlüğü Amaç ve Hedefleri**

Stratejik Amaçlar, Devlet Opera ve Bale Genel Müdürlüğünün gelecek beş yıl süresince başarmak için yapacaklarının genel ifadeleridir.

**STRATEJİK AMAÇ - 1:** Opera ve bale sanatlarının ulusal alanda tanınırlığını artırmak ve Devlet Opera ve Balesi Genel Müdürlüğü'nün ülke düzeyinde etkin, yaygın faaliyetler yürüten bir sanat kurumu olmasını ve uluslararası alanda tanınmasını sağlamak.

**Stratejik Hedef 1:** Ulusal alanda etkinlikler artırılabacaktır.

**Stratejik Hedef 2:** Uluslararası alanda etkinlikler artırılabacaktır.

**Stratejik Hedef 3:** Çok sesli müzik, opera ve bale sanatları alanında çocuk ve gençlere yönelik faaliyetler artırılabacaktır.

**STRATEJİK AMAÇ - 2:** Türk opera ve bale repertuarının geliştirilmesini özendirerek Devlet Opera ve Balesi Genel Müdürlüğü repertuarındaki yerli eser sayısını artırmak.

**Stratejik Hedef 1:** Devlet Opera ve Balesi Genel Müdürlüğü repertuarında yer alan ulusal opera ve bale repertuarı geliştirilecektir.

**C- PERFORMANS HEDEF VE GÖSTERGELERİ İLE FAALİYETLER****Stratejik Amaç 1 / Stratejik Hedef 1****Tablo 1. Performans Hedefi Tablosu**

<b>İdare Adı</b>	<b>40.16 - DEVLET OPERA VE BALESİ GENEL MÜDÜRLÜĞÜ</b>
<b>Amaç</b>	Opera ve bale sanatlarının ulusal alanda tanınırlığını artırmak ve Devlet Opera ve Balesi Genel Müdürlüğünün ülke düzeyinde etkin, yaygın faaliyetler yürüten bir sanat kurumu olmasını ve uluslararası alanda tanınmasını sağlamak.
<b>Hedef</b>	Ulusal alanda etkinlikler artırılabacaktır.
<b>Performans Hedefi</b>	<b>Ulusal alanda etkinlik sayısının artırılması</b>
<b>Açıklamalar</b>	İl Müdürlüklerimizce yerleşik sahnelerimizde, turneler ve festivallerde sunulan temsil ve eser sayısını artırarak her bölge ve sınıftan (ekonomik ve sosyal durum, yaş, cinsiyet, engelli gruplar vb.) daha fazla izleyiciye ulaşmak.

<b>Performans Göstergeleri</b>		<b>2014</b>	<b>2015</b>	<b>2016</b>
1	Yerleşik sahneler temsil sayısı	763	759	760
<i>Açıklama: 6 İl Müdürlüğümüzce 1 Ekim-30 Eylül döneminde yerleşik sahnelerde gösterilen temsiller</i>		<i>2013-2014 Sanat Sezonu</i>	<i>2014-2015 Sanat Sezonu</i>	<i>2015-2016 Sanat Sezonu</i>
2	Ulusal festival sayısı	1	2	2
<i>Açıklama: Eskişehir, Mardin Opera ve Bale Günleri</i>				
3	Yurtiçi turne sayısı	492	438	440
4	İzleyici sayısı	438.444	392.010	393.000
<i>Açıklama: Yerleşik temsiller, yurtiçinde gerçekleştirilen turneler, Eskişehir ve Mardin Opera ve Bale Günleri</i>				

<b>Faaliyetler</b>		<b>Kaynak İhtiyacı (t+1) (TL)</b>		
		<b>Bütçe</b>	<b>Bütçe Dışı</b>	<b>Toplam</b>
1	Yerleşik temsiller	224.656.000	-	224.656.000
2	Yurtiçi Turneler	2.315.000	-	2.315.000
3	Ulusal Festival	483.000	-	483.000
<b>Genel Toplam</b>		<b>227.454.000</b>	<b>-</b>	<b>227.454.000</b>

Tablo 2. Faaliyet Maliyetleri Tablosu

<b>İdare Adı</b>		Devlet Opera ve Balesi Genel Müdürlüğü
<b>Performans Hedefi</b>		Ulusal alanda etkinlik sayısının artırılması
<b>Faaliyet Adı</b>		Yerleşik Temsiller
<b>Sorumlu Harcama Birimleri</b>		Özel Kalem, İl Müdürlükleri
<b>Açıklamalar</b>	İl Müdürlüklerimizce yerleşik sahnelerimizde, turneler ve festivallerde sunulan temsil ve eser sayısını artırarak her bölge ve sınıftan (ekonomik ve sosyal durum, yaş, cinsiyet, engelli gruplar vb.) daha fazla izleyiciye ulaşmak.	
<b>Ekonomik Kod</b>		<b>2016</b> (TL)
<b>01</b>	<b>Personel Giderleri</b>	182.211.000
<b>02</b>	<b>SGK Devlet Primi Giderleri</b>	22.758.000
<b>03</b>	<b>Mal ve Hizmet Alımı Gider.</b>	15.361.000
<b>04</b>	<b>Faiz Giderleri</b>	
<b>05</b>	<b>Cari Transferler</b>	346.000
<b>06</b>	<b>Sermaye Giderleri</b>	3.980.000
<b>07</b>	<b>Sermaye Transferleri</b>	
<b>08</b>	<b>Borç Verme</b>	
<b>Toplam Bütçe Kaynak İhtiyacı</b>		<b>224.656.000</b>
<b>Bütçe Dışı Kaynak</b>	<b>Döner Sermaye</b>	
	<b>Diğer Yurt İçi</b>	
	<b>Yurt Dışı</b>	
<b>Toplam Bütçe Dışı Kaynak İhtiyacı</b>		<b>-</b>
<b>Toplam Kaynak İhtiyacı</b>		<b>224.656.000</b>

Tablo 2. Faaliyet Maliyetleri Tablosu

<b>İdare Adı</b>		Devlet Opera ve Balesi Genel Müdürlüğü
<b>Performans Hedefi</b>		Ulusal alanda etkinlik sayısının artırılması
<b>Faaliyet Adı</b>		Yurtiçi Turneler
<b>Sorumlu Harcama Birimleri</b>		İl Müdürlükleri
<b>Açıklamalar</b>	İl Müdürlüklerimizce yerleşik sahnelerimizde, turneler ve festivallerde sunulan temsil ve eser sayısını artırarak her bölge ve sınıftan (ekonomik ve sosyal durum, yaş, cinsiyet, engelli gruplar vb.) daha fazla izleyiciye ulaşmak.	
<b>Ekonomik Kod</b>		<b>2016</b> (TL)
<b>01</b>	<b>Personel Giderleri</b>	
<b>02</b>	<b>SGK Devlet Primi Giderleri</b>	
<b>03</b>	<b>Mal ve Hizmet Alımı Gider.</b>	2.315.000
<b>04</b>	<b>Faiz Giderleri</b>	
<b>05</b>	<b>Cari Transferler</b>	
<b>06</b>	<b>Sermaye Giderleri</b>	
<b>07</b>	<b>Sermaye Transferleri</b>	
<b>08</b>	<b>Borç Verme</b>	
<b>Toplam Bütçe Kaynak İhtiyacı</b>		<b>2.315.000</b>
<b>Bütçe Dışı Kaynak</b>	<b>Döner Sermaye</b>	
	<b>Diğer Yurt İçi</b>	
	<b>Yurt Dışı</b>	
<b>Toplam Bütçe Dışı Kaynak İhtiyacı</b>		<b>-</b>
<b>Toplam Kaynak İhtiyacı</b>		<b>2.315.000</b>



Tablo 2. Faaliyet Maliyetleri Tablosu

<b>İdare Adı</b>		Devlet Opera ve Balesi Genel Müdürlüğü
<b>Performans Hedefi</b>		Ulusal alanda etkinlik sayısının artırılması
<b>Faaliyet Adı</b>		Ulusal Festival
<b>Sorumlu Harcama Birimleri</b>		İl Müdürlükleri ve Özel Kalem
<b>Açıklamalar</b>	İl Müdürlüklerimizce yerleşik sahnelerimizde, turneler ve festivallerde sunulan temsil ve eser sayısını artırarak her bölge ve sınıftan (ekonomik ve sosyal durum, yaş, cinsiyet, engelli gruplar vb.) daha fazla izleyiciye ulaşmak.	
<b>Ekonomik Kod</b>		<b>2016</b>
<b>01</b>	<b>Personel Giderleri</b>	
<b>02</b>	<b>SGK Devlet Primi Giderleri</b>	
<b>03</b>	<b>Mal ve Hizmet Alımı Gider.</b>	483.000
<b>04</b>	<b>Faiz Giderleri</b>	
<b>05</b>	<b>Cari Transferler</b>	
<b>06</b>	<b>Sermaye Giderleri</b>	
<b>07</b>	<b>Sermaye Transferleri</b>	
<b>08</b>	<b>Borç Verme</b>	
<b>Toplam Bütçe Kaynak İhtiyacı</b>		<b>483.000</b>
<b>Bütçe Dışı Kaynak</b>	<b>Döner Sermaye</b>	
	<b>Diğer Yurt İçi</b>	
	<b>Yurt Dışı</b>	
<b>Toplam Bütçe Dışı Kaynak İhtiyacı</b>		<b>-</b>
<b>Toplam Kaynak İhtiyacı</b>		<b>483.000</b>

**Stratejik Amaç 1 / Stratejik Hedef 2****Tablo 1. Performans Hedefi Tablosu**

<b>İdare Adı</b>	<b>40.16 - DEVLET OPERA VE BALESİ GENEL MÜDÜRLÜĞÜ</b>
<b>Amaç</b>	Opera ve bale sanatlarının ulusal alanda tanınırlığını artırmak ve Devlet Opera ve Balesi Genel Müdürlüğü'nün ülke düzeyinde etkin, yaygın faaliyetler yürüten bir sanat kurumu olmasını ve uluslararası alanda tanınmasını sağlamak.
<b>Hedef</b>	Uluslararası alanda etkinlikler artırılabacaktır.
<b>Performans Hedefi</b>	<b>Uluslararası etkinliklerin düzenlenmesi ve desteklenmesi</b>
<b>Açıklamalar</b>	Genel Müdürlüğümüzce hâlihazırda üç uluslararası festival ve bir uluslararası yarışma düzenlenmektedir. Düzenlenen bu organizasyonlar yerli ve yabancı sanatçı ve grupların katılımıyla gerçekleştirilmekte; turistik bölgelerde yapılmaları açısından da yerli ve yabancı geniş bir izleyici yelpazesine hitap edilmektedir. Bunların dışında Genel Müdürlüğümüz repertuvarında yer alan yerli ve yabancı eserler Müdürlüklerimizce yurtdışı turneler yoluyla dünyanın birçok farklı ülkesinde sahnelenmekte olup, Türk opera ve balesinin yanı sıra ulusal opera ve bale eserlerinin de uluslararası alanda tanıtımına katkı sağlanmaktadır.

Performans Göstergeleri		2014	2015	2016
1	Uluslararası festival sayısı	4	3	4
Açıklama: Uluslararası Aspandos Opera ve Bale Festivali, Uluslararası İstanbul Opera Festivali, Uluslararası Bodrum Bale Festivali				
2	Uluslararası yarışma sayısı	1	-	1
Açıklama: Uluslararası İstanbul Bale Yarışması. 2 yılda 1 düzenlenmektedir.				
3	Yurtdışı turne sayısı	85	87	90
4	Uluslararası festival ve yurtdışı turnelerdeki temsil sayısı	105	109	110

Faaliyetler		Kaynak İhtiyacı		
		Bütçe	Bütçe Dışı	Toplam
1	Uluslararası festival düzenlenmesi	8.000.000	-	8.000.000
2	Uluslararası yarışma düzenlenmesi	736.000	-	736.000
3	Yurtdışı turne yapılması	8.000.000	-	8.000.000
4	Uluslararası kuruluşlara üyelik	23.000	-	23.000
<b>Genel Toplam</b>		<b>16.759.000</b>	<b>-</b>	<b>16.759.000</b>

Tablo 2. Faaliyet Maliyetleri Tablosu

<b>İdare Adı</b>		Devlet Opera ve Balesi Genel Müdürlüğü
<b>Performans Hedefi</b>		Uluslararası etkinliklerin düzenlenmesi ve desteklenmesi
<b>Faaliyet Adı</b>		Uluslararası festival düzenlenmesi
<b>Sorumlu Harcama Birimleri</b>		Özel Kalem, İl Müdürlükleri
<b>Açıklamalar</b>	Genel Müdürlüğümüzce hâlihazırda üç uluslararası festival ve bir uluslararası yarışma düzenlenmektedir. Düzenlenen bu organizasyonlar yerli ve yabancı sanatçı ve grupların katılımıyla gerçekleştirilmekte; turistik bölgelerde yapılmaları açısından da yerli ve yabancı geniş bir izleyici yelpazesine hitap edilmektedir. Bunların dışında Genel Müdürlüğümüz repertuarında yer alan yerli ve yabancı eserler Müdürlüklerimizce yurtdışı turneler yoluyla dünyanın birçok farklı ülkesinde sahnelenmekte olup Türk opera ve balesinin yanı sıra ulusal opera ve bale eserlerinin de uluslararası alanda tanıtımına katkı sağlanmaktadır.	
<b>Ekonomik Kod</b>		<b>2016 (TL)</b>
<b>01</b>	<b>Personel Giderleri</b>	
<b>02</b>	<b>SGK Devlet Primi Giderleri</b>	
<b>03</b>	<b>Mal ve Hizmet Alımı Gider.</b>	8.000.000
<b>04</b>	<b>Faiz Giderleri</b>	
<b>05</b>	<b>Cari Transferler</b>	
<b>06</b>	<b>Sermaye Giderleri</b>	
<b>07</b>	<b>Sermaye Transferleri</b>	
<b>08</b>	<b>Borç Verme</b>	
<b>Toplam Bütçe Kaynak İhtiyacı</b>		<b>8.000.000</b>
<b>Bütçe Dışı Kaynak</b>	<b>Döner Sermaye</b>	
	<b>Diğer Yurt İçi</b>	
	<b>Yurt Dışı</b>	
<b>Toplam Bütçe Dışı Kaynak İhtiyacı</b>		-
<b>Toplam Kaynak İhtiyacı</b>		<b>8.000.000</b>

Tablo 2. Faaliyet Maliyetleri Tablosu

<b>İdare Adı</b>		Devlet Opera ve Balesi Genel Müdürlüğü
<b>Performans Hedefi</b>		Uluslararası etkinliklerin düzenlenmesi ve desteklenmesi
<b>Faaliyet Adı</b>		Uluslararası yarışma düzenlenmesi
<b>Sorumlu Harcama Birimleri</b>		Özel Kalem, İl Müdürlükleri
<b>Açıklamalar</b>	Genel Müdürlüğümüzce hâlihazırda üç uluslararası festival ve bir uluslararası yarışma düzenlenmektedir. Düzenlenen bu organizasyonlar yerli ve yabancı sanatçı ve grupların katılımıyla gerçekleştirilmekte; turistik bölgelerde yapılmaları açısından da yerli ve yabancı geniş bir izleyici yelpazesine hitap edilmektedir. Bunların dışında Genel Müdürlüğümüz repertuarında yer alan yerli ve yabancı eserler Müdürlüklerimizce yurtdışı turneler yoluyla dünyanın birçok farklı ülkesinde sahnelenmekte olup Türk opera ve balesinin yanı sıra ulusal opera ve bale eserlerinin de uluslararası alanda tanıtımına katkı sağlanmaktadır.	
<b>Ekonomik Kod</b>		<b>2016 (TL)</b>
<b>01</b>	<b>Personel Giderleri</b>	
<b>02</b>	<b>SGK Devlet Primi Giderleri</b>	
<b>03</b>	<b>Mal ve Hizmet Alımı Gider.</b>	736.000
<b>04</b>	<b>Faiz Giderleri</b>	
<b>05</b>	<b>Cari Transferler</b>	
<b>06</b>	<b>Sermaye Giderleri</b>	
<b>07</b>	<b>Sermaye Transferleri</b>	
<b>08</b>	<b>Borç Verme</b>	
<b>Toplam Bütçe Kaynak İhtiyacı</b>		<b>736.000</b>
<b>Bütçe Dışı Kaynak</b>	<b>Döner Sermaye</b>	
	<b>Diğer Yurt İçi</b>	
	<b>Yurt Dışı</b>	
<b>Toplam Bütçe Dışı Kaynak İhtiyacı</b>		<b>-</b>
<b>Toplam Kaynak İhtiyacı</b>		<b>736.000</b>

Tablo 2. Faaliyet Maliyetleri Tablosu

<b>İdare Adı</b>		Devlet Opera ve Balesi Genel Müdürlüğü
<b>Performans Hedefi</b>		Uluslararası etkinliklerin düzenlenmesi ve desteklenmesi
<b>Faaliyet Adı</b>		Yurtdışı turne yapılması
<b>Sorumlu Harcama Birimleri</b>		Özel Kalem, İl Müdürlükleri
<b>Açıklamalar</b>	Genel Müdürlüğümüzce hâlihazırda üç uluslararası festival ve bir uluslararası yarışma düzenlenmektedir. Düzenlenen bu organizasyonlar yerli ve yabancı sanatçı ve grupların katılımıyla gerçekleştirilmekte; turistik bölgelerde yapılması açısından da yerli ve yabancı geniş bir izleyici yelpazesine hitap edilmektedir. Bunların dışında Genel Müdürlüğümüz repertuarında yer alan yerli ve yabancı eserler Müdürlüklerimizce yurtdışı turneler yoluyla dünyanın birçok farklı ülkesinde sahnelenmekte olup Türk opera ve balesinin yanı sıra ulusal opera ve bale eserlerinin de uluslararası alanda tanıtımına katkı sağlanmaktadır.	
<b>Ekonomik Kod</b>		<b>2016 (TL)</b>
<b>01</b>	<b>Personel Giderleri</b>	
<b>02</b>	<b>SGK Devlet Primi Giderleri</b>	
<b>03</b>	<b>Mal ve Hizmet Alımı Gider.</b>	8.000.000
<b>04</b>	<b>Faiz Giderleri</b>	
<b>05</b>	<b>Cari Transferler</b>	
<b>06</b>	<b>Sermaye Giderleri</b>	
<b>07</b>	<b>Sermaye Transferleri</b>	
<b>08</b>	<b>Borç Verme</b>	
<b>Toplam Bütçe Kaynak İhtiyacı</b>		<b>8.000.000</b>
<b>Bütçe Dışı Kaynak</b>	<b>Döner Sermaye</b>	
	<b>Diğer Yurt İçi</b>	
	<b>Yurt Dışı</b>	
<b>Toplam Bütçe Dışı Kaynak İhtiyacı</b>		<b>-</b>
<b>Toplam Kaynak İhtiyacı</b>		<b>8.000.000</b>

Tablo 2. Faaliyet Maliyetleri Tablosu

<b>İdare Adı</b>		Devlet Opera ve Balesi Genel Müdürlüğü
<b>Performans Hedefi</b>		Uluslararası etkinliklerin düzenlenmesi ve desteklenmesi
<b>Faaliyet Adı</b>		Uluslararası kuruluşlara üyelik
<b>Sorumlu Harcama Birimleri</b>		İdari ve Mali İşler Dairesi Başkanlığı
<b>Açıklamalar</b>		Opera Avrupa, Avrupa Festivaller Birliği, Uluslararası Bale Yarışmaları Federasyonu
<b>Ekonomik Kod</b>		<b>2016 (TL)</b>
<b>01</b>	<b>Personel Giderleri</b>	
<b>02</b>	<b>SGK Devlet Primi Giderleri</b>	
<b>03</b>	<b>Mal ve Hizmet Alımı Gider.</b>	
<b>04</b>	<b>Faiz Giderleri</b>	
<b>05</b>	<b>Cari Transferler</b>	23.000
<b>06</b>	<b>Sermaye Giderleri</b>	
<b>07</b>	<b>Sermaye Transferleri</b>	
<b>08</b>	<b>Borç Verme</b>	
<b>Toplam Bütçe Kaynak İhtiyacı</b>		<b>23.000</b>
<b>Bütçe Dışı Kaynak</b>	<b>Döner Sermaye</b>	
	<b>Diğer Yurt İçi</b>	
	<b>Yurt Dışı</b>	
<b>Toplam Bütçe Dışı Kaynak İhtiyacı</b>		<b>-</b>
<b>Toplam Kaynak İhtiyacı</b>		<b>23.000</b>

**Stratejik Amaç 1 / Stratejik Hedef 3****Tablo 1. Performans Hedefi Tablosu**

<b>İdare Adı</b>	<b>40.16 - DEVLET OPERA VE BALESİ GENEL MÜDÜRLÜĞÜ</b>
<b>Amaç</b>	Opera ve bale sanatlarının ulusal alanda tanınırlığını artırmak ve Devlet Opera ve Balesi Genel Müdürlüğü'nün ülke düzeyinde etkin, yaygın faaliyetler yürüten bir sanat kurumu olmasını ve uluslararası alanda tanınmasını sağlamak.
<b>Hedef</b>	Çok sesli müzik, opera ve bale sanatları alanında çocuk ve gençlere yönelik faaliyetler artırılabacaktır.
<b>Performans Hedefi</b>	<b>Çok sesli müzik, opera ve bale sanatları alanında çocuk ve gençlere yönelik faaliyetler artırılabacaktır.</b>
<b>Açıklamalar</b>	Bu kapsamda müdürlüklerimiz repertuvarında çocuk eserlerine yer verilmekte diğer yandan ilköğretim çağındaki çocuklara yönelik bale, koro kursları düzenlenmektedir.

Performans Göstergeleri		2014	2015	2016
1	Çocuk ve gençlik etkinliği sayısı	150	144	145
	<i>Açıklama: 6 İl Müdürlüğümüzce 1 Ekim-30 Eylül döneminde yerleşik sahnelerde gösterilen çocuk ve gençlik oyunları</i>	<i>2013-2014 Sanat Sezonu</i>	<i>2014-2015 Sanat Sezonu</i>	<i>2015-2016 Sanat Sezonu</i>
2	Çocuk ve gençlik temsilleri izleyici sayısı	65.095	64.248	65.000
3	Kursiyer sayısı	757	760	760

Faaliyetler		Kaynak İhtiyacı		
		Bütçe	Bütçe Dışı	Toplam
1	Çocuk ve gençlik eserleri sergilemek	1.312.000	-	1.312.000
<b>Genel Toplam</b>		<b>1.312.000</b>	<b>-</b>	<b>1.312.000</b>



Tablo 2. Faaliyet Maliyetleri Tablosu

<b>İdare Adı</b>		Devlet Opera ve Balesi Genel Müdürlüğü
<b>Performans Hedefi</b>		Çok sesli müzik, opera ve bale sanatları alanında çocuk ve gençlere yönelik faaliyetler artırılabacaktır.
<b>Faaliyet Adı</b>		Çocuk ve gençlik eserleri sergilemek
<b>Sorumlu Harcama Birimleri</b>		İl Müdürlükleri
<b>Açıklamalar</b>		Bu kapsamda müdürlüklerimiz repertuvarında çocuk eserlerine yer verilmekte diğer yandan ilköğretim çağındaki çocuklara yönelik bale, koro kursları düzenlenmektedir.
<b>Ekonomik Kod</b>		<b>2016</b> (TL)
<b>01</b>	<b>Personel Giderleri</b>	
<b>02</b>	<b>SGK Devlet Primi Giderleri</b>	
<b>03</b>	<b>Mal ve Hizmet Alımı Gider.</b>	1.312.000
<b>04</b>	<b>Faiz Giderleri</b>	
<b>05</b>	<b>Cari Transferler</b>	
<b>06</b>	<b>Sermaye Giderleri</b>	
<b>07</b>	<b>Sermaye Transferleri</b>	
<b>08</b>	<b>Borç Verme</b>	
<b>Toplam Bütçe Kaynak İhtiyacı</b>		<b>1.312.000</b>
<b>Bütçe Dışı Kaynak</b>	<b>Döner Sermaye</b>	
	<b>Diğer Yurt İçi</b>	
	<b>Yurt Dışı</b>	
<b>Toplam Bütçe Dışı Kaynak İhtiyacı</b>		<b>-</b>
<b>Toplam Kaynak İhtiyacı</b>		<b>1.312.000</b>

**Stratejik Amaç 2 / Stratejik Hedef 1****Tablo 1. Performans Hedefi Tablosu**

<b>İdare Adı</b>	<b>40.16 DEVLET OPERA VE BALESİ GENEL MÜDÜRLÜĞÜ</b>
<b>Amaç</b>	Türk opera ve bale repertuarının geliştirilmesini özendirerek Devlet Opera ve Balesi Genel Müdürlüğü repertuarındaki yerli eser sayısını artırmak.
<b>Hedef</b>	Devlet Opera ve Balesi Genel Müdürlüğü repertuarında yer alan ulusal opera ve bale repertuarı geliştirilecektir.
<b>Performans Hedefi</b>	<b>Devlet Opera ve Balesi Genel Müdürlüğü repertuarında yer alan ulusal opera ve bale repertuarını geliştirmek</b>
<b>Açıklamalar</b>	Bu kapsamda Türk sanatçılarımızca hazırlanan, ülkemizin tarihi ve kültürünü yansıtan eserlerin telif haklarının Genel Müdürlüğümüzce alınması, bu eserlerin çeşit ve temsil sayısı bakımından sanat sezonunda sergilenme oranının artırılması ve yerli sanatçıların teşvik edilerek ulusal opera ve bale repertuarının geliştirilmesi hedeflenmektedir.

<b>Performans Göstergeleri</b>		<b>2014</b>	<b>2015</b>	<b>2016</b>
1	Desteklenen yerli eser sayısı	50	46	46
	<i>Açıklama: 6 İl Müdürlüğümüzce 1 Ekim-30 Eylül döneminde yerleşik sahnelerde gösterilen temsiller</i>	<i>2013-2014 Sanat Sezonu</i>	<i>2014-2015 Sanat Sezonu</i>	<i>2015-2016 Sanat Sezonu</i>
2	Yerli eser temsil sayısı	347	363	363

<b>Faaliyetler</b>		<b>Kaynak İhtiyacı</b>		
		<b>Bütçe</b>	<b>Bütçe Dışı</b>	<b>Toplam</b>
1	Yerli eserlerin fikri haklarının alınması	225.000	-	225.000
2	Yerli eserlerin fikri haklarının kiralanması	138.000	-	138.000
<b>Genel Toplam</b>		<b>363.000</b>	<b>-</b>	<b>363.000</b>

Tablo 2. Faaliyet Maliyetleri Tablosu

<b>İdare Adı</b>	Devlet Opera ve Balesi Genel Müdürlüğü	
<b>Performans Hedefi</b>	Devlet Opera ve Balesi Genel Müdürlüğü repertuarında yer alan ulusal opera ve bale repertuarını geliştirmek	
<b>Faaliyet Adı</b>	Yerli eserlerin fikri haklarının alınması	
<b>Sorumlu Harcama Birimleri</b>	İdari ve Mali İşler Dairesi Başkanlığı	
<b>Açıklamalar</b>	Bu kapsamda Türk sanatçılarımızca hazırlanan, ülkemizin tarihi ve kültürünü yansıtan eserlerin telif haklarının Genel Müdürlüğümüzce alınması, bu eserlerin çeşit ve temsil sayısı bakımından sanat sezonunda sergilenme oranının artırılması ve yerli sanatçıların teşvik edilerek ulusal opera ve bale repertuarının geliştirilmesi hedeflenmektedir.	
<b>Ekonomik Kod</b>	<b>2016</b>	<b>(TL)</b>
<b>01</b>	<b>Personel Giderleri</b>	
<b>02</b>	<b>SGK Devlet Primi Giderleri</b>	
<b>03</b>	<b>Mal ve Hizmet Alımı Gider.</b>	
<b>04</b>	<b>Faiz Giderleri</b>	
<b>05</b>	<b>Cari Transferler</b>	
<b>06</b>	<b>Sermaye Giderleri</b>	225.000
<b>07</b>	<b>Sermaye Transferleri</b>	
<b>08</b>	<b>Borç Verme</b>	
<b>Toplam Bütçe Kaynak İhtiyacı</b>		<b>225.000</b>
<b>Bütçe Dışı Kaynak</b>	<b>Döner Sermaye</b>	
	<b>Diğer Yurt İçi</b>	
	<b>Yurt Dışı</b>	
<b>Toplam Bütçe Dışı Kaynak İhtiyacı</b>		<b>-</b>
<b>Toplam Kaynak İhtiyacı</b>		<b>225.000</b>

Tablo 2. Faaliyet Maliyetleri Tablosu

<b>İdare Adı</b>	Devlet Opera ve Balesi Genel Müdürlüğü	
<b>Performans Hedefi</b>	Uluslararası etkinliklerin düzenlenmesi ve desteklenmesi	
<b>Faaliyet Adı</b>	Yerli eserlerin fikri haklarının kiralanması	
<b>Sorumlu Harcama Birimleri</b>	Özel Kalem, İdari ve Mali İşler Dairesi Başkanlığı	
<b>Açıklamalar</b>	Bu kapsamda Türk sanatçılarımızca hazırlanan, ülkemizin tarihi ve kültürünü yansıtan eserlerin telif haklarının Genel Müdürlüğümüzce alınması, bu eserlerin çeşit ve temsil sayısı bakımından sanat sezonunda sergilenme oranının artırılması ve yerli sanatçıların teşvik edilerek ulusal opera ve bale repertuarının geliştirilmesi hedeflenmektedir.	
<b>Ekonomik Kod</b>	<b>2016</b>	<b>(TL)</b>
<b>01</b>	<b>Personel Giderleri</b>	
<b>02</b>	<b>SGK Devlet Primi Giderleri</b>	
<b>03</b>	<b>Mal ve Hizmet Alımı Gider.</b>	138.000
<b>04</b>	<b>Faiz Giderleri</b>	
<b>05</b>	<b>Cari Transferler</b>	
<b>06</b>	<b>Sermaye Giderleri</b>	
<b>07</b>	<b>Sermaye Transferleri</b>	
<b>08</b>	<b>Borç Verme</b>	
<b>Toplam Bütçe Kaynak İhtiyacı</b>		<b>138.000</b>
<b>Bütçe Dışı Kaynak</b>	<b>Döner Sermaye</b>	
	<b>Diğer Yurt İçi</b>	
	<b>Yurt Dışı</b>	
<b>Toplam Bütçe Dışı Kaynak İhtiyacı</b>		<b>-</b>
<b>Toplam Kaynak İhtiyacı</b>		<b>138.000</b>

Tablo 3. İdare Performans Tablosu

PERFORMANS HEDEFİ	FAALİYET	Açıklama	2016					
			Bütçe İçi		Bütçe Dışı		Toplam	
			(TL)	PAY(%)	(TL)	PAY(%)	(TL)	PAY(%)
1		Ulusal alanda etkinlik sayısının artırılması	227.454.000	84,38			227.454.000	84,38
	1	Yerleşik temsililer	224.656.000	83,34			224.656.000	83,34
	2	Yurtiçi Turneler	2.315.000	0,86			2.315.000	0,86
	3	Ulusal Festival	483.000	0,18			483.000	0,18
2		Uluslararası etkinliklerin düzenlenmesi ve desteklenmesi	16.759.000	6,22			16.759.000	6,22
	1	Uluslararası festival düzenlenmesi	8.000.000	2,97			8.000.000	2,97
	2	Uluslararası yarışma düzenlenmesi	736.000	0,27			736.000	0,27
	3	Yurtdışı turne yapılması	8.000.000	2,97			8.000.000	2,97
	4	Uluslararası kuruluşlara üyelik	23.000	0,01			23.000	0,01
3		Çok sesli müzik, opera ve bale sanatları alanında çocuk ve gençlere yönelik faaliyetler artırılabacaktır.	1.312.000	0,49			1.312.000	0,49
	1	Çocuk ve gençlik eserleri sergilemek	1.312.000	0,49			1.312.000	0,49
4		Devlet Opera ve Balesi Genel Müdürlüğü repertuarında yer alan ulusal opera ve bale repertuarını geliştirmek	363.000	0,13			363.000	0,13
	1	Yerli eserlerin fikri haklarının alınması	225.000	0,08			225.000	0,08
	2	Yerli eserlerin fikri haklarının kiralanması	138.000	0,05			138.000	0,05
Performans Hedefleri Maliyetleri Toplamı			245.888.000	91,22			245.888.000	91,22
Genel Yönetim Giderleri			23.674.000	8,78			23.674.000	8,78
Diğer İdarelere Transfer Edilecek Kaynaklar Toplamı			-	-			-	-
<b>GENEL TOPLAM</b>			<b>269.562.000</b>	<b>100,00</b>			<b>269.562.000</b>	<b>100,00</b>

## FAALİYETLERE İLİŞKİN AÇIKLAMALAR

### Yerleşik Temsiller

Devlet Opera ve Balesi Genel Müdürlüğüne bağlı Ankara, İstanbul, İzmir, Mersin, Antalya ve Samsun Devlet Opera ve Balesi Müdürlüklerinin yerleşik sahnelerinde, Sanat Sezonu programına göre gerçekleştirdikleri temsilleri ifade eder.

### Yurtiçi Turneler

Devlet Opera ve Balesi Genel Müdürlüğüne bağlı İl Müdürlüklerinin veya bireysel olarak sanatçıların, her yıl Türkiye'nin çeşitli il, ilçe ve köylerine gerçekleştirdikleri temsilleri ifade eder.

### Ulusal Festival

Devlet Opera ve Balesi Genel Müdürlüğünce her yıl ulusal düzeyde gerçekleştirilen festival organizasyonlarını ifade eder. Yerli bestecilere ait eserler yerli sanatçılar eşliğinde sahnelenmektedir. (Eskişehir Ulusal Opera ve Bale Günleri)

### Uluslararası Festivaller

Devlet Opera ve Balesi Genel Müdürlüğünce her yıl uluslararası düzeyde gerçekleştirilen festival organizasyonlarını ifade eder. Yerli eserlerin yanında yabancı eserler de sahnelenmektedir. Dünyanın çeşitli yerlerinden sanatçılar, orkestra şefleri ve sanatçı toplulukları da davet edilmektedir. (Aspendos Uluslararası Opera ve Bale Festivali, Bodrum Uluslararası Bale Festivali, İstanbul Uluslararası Opera Festivali)

### Uluslararası Yarışmalar

Devlet Opera ve Balesi Genel Müdürlüğünce iki yılda bir düzenlenmekte olan İstanbul Uluslararası Bale Yarışmasını ifade eder.

### Yurtdışı Turneler

Devlet Opera ve Balesi Genel Müdürlüğüne bağlı İl Müdürlüklerinin veya bireysel olarak sanatçıların, her yıl dünyanın çeşitli ülkelerinde gerçekleştirdikleri temsilleri ifade eder.

### Uluslararası Kuruluşlara Üyelik

Devlet Opera ve Balesi Genel Müdürlüğünün bünyesinde yer aldığı dünya çapındaki kuruluşları ifade eder. (Avrupa Festivaller Birliği, Uluslararası Bale Yarışmaları Federasyonu, Opera Europa, TÜRKSOY Operalar Kurulu)

### Çocuk ve Gençlik Eserleri

Devlet Opera ve Balesi Genel Müdürlüğü Sanat Sezonu Programında yer alan, çocuk ve genç izleyici kitlesine yönelik temsilleri ifade eder.

### Yerli Eserlerin Fikri Haklarının Alınması

Yerli bestecilere ait eserlerin telif haklarının Devlet Opera ve Balesi Müdürlüklerince sahnelenmek üzere satın alınmasını ifade eder.

**Yerli Eserlerin Fikri Haklarının Kiralanması**

Yerli bestecilere ait eserlerin telif haklarının Devlet Opera ve Balesi Müdürlüklerince sahnelenmek üzere kiralanmasını ifade eder.

**D- İDARENİN TOPLAM KAYNAK İHTİYACI****Tablo 4. Toplam Kaynak İhtiyacı Tablosu**

İdare Adı		Devlet Opera ve Balesi Genel Müdürlüğü				
Ekonomik Kodlar (I.Düzye)		FAALİYET TOPLAMI	GENEL YÖNETİM GİDERLERİ TOPLAMI	DiĞER İDARELERE TRANSFER EDİLECEK KAYNAKLAR TOPLAMI	GENEL TOPLAM	
BÜTÇE KAYNAK İHTİYACI	01	Personel Giderleri	182.211.000	5.133.000		187.344.000
	02	SGK Devlet Primi Giderleri	22.758.000	1.965.000		24.723.000
	03	Mal ve Hizmet Alım Giderleri	36.345.000	5.457.000		41.802.000
	04	Faiz Giderleri				
	05	Cari Transferler	369.000	6.828.000		7.197.000
	06	Sermaye Giderleri	4.205.000	4.291.000		8.496.000
	07	Sermaye Transferleri				
	08	Borç verme				
	09	Yedek Ödenek				
	<b>Bütçe Ödeneği Toplamı</b>		<b>245.888.000</b>	<b>23.674.000</b>		<b>269.562.000</b>
BÜTÇE DIŐI KAYNAK	Döner Sermaye					
	Diğer Yurt İçi Kaynaklar					
	Yurt Dışı Kaynaklar					
	<b>Toplam Bütçe Dışı Kaynak İhtiyacı</b>					
<b>Toplam Kaynak İhtiyacı</b>		<b>245.888.000</b>	<b>23.674.000</b>		<b>269.562.000</b>	



**Tablo 5. Faaliyetlerden Sorumlu Harcama Birimlerine İlişkin Tablo**

İdare Adı	Devlet Opera ve Balesi Genel Müdürlüğü	
	Faaliyetler	Sorumlu Birimler
Ulusal alanda etkinlik sayısının artırılması	Yerleşik temsiller	Özel Kalem, İdari ve Mali İşler Dairesi Başkanlığı, İl Müdürlükleri
Ulusal alanda etkinlik sayısının artırılması	Yurtiçi Turneler	İl Müdürlükleri
Ulusal alanda etkinlik sayısının artırılması	Ulusal Festival	Özel Kalem, İl Müdürlükleri
Uluslararası etkinliklerin düzenlenmesi ve desteklenmesi	Uluslararası festival düzenlenmesi	Özel Kalem, İl Müdürlükleri
Uluslararası etkinliklerin düzenlenmesi ve desteklenmesi	Uluslararası yarışma düzenlenmesi	Özel Kalem, İdari ve Mali İşler Dairesi Başkanlığı, İl Müdürlükleri
Uluslararası etkinliklerin düzenlenmesi ve desteklenmesi	Yurtdışı turne yapılması	Özel Kalem, İl Müdürlükleri
Uluslararası etkinliklerin düzenlenmesi ve desteklenmesi	Uluslararası kuruluşlara üyelik	İdari ve Mali İşler Dairesi Başkanlığı
Çok sesli müzik, opera ve bale sanatları alanında çocuk ve gençlere yönelik faaliyetler artırılabacaktır	Çocuk ve gençlik eserleri sergilemek	İl Müdürlükleri
Devlet Opera ve Balesi Genel Müdürlüğü repertuarında yer alan ulusal opera ve bale repertuarını geliştirmek	Yerli eserlerin fikri haklarının alınması	İdari ve Mali İşler Dairesi Başkanlığı
Devlet Opera ve Balesi Genel Müdürlüğü repertuarında yer alan ulusal opera ve bale repertuarını geliştirmek	Yerli eserlerin fikri haklarının kiralanması	Özel Kalem, İdari ve Mali İşler Dairesi Başkanlığı